

浙江交通建设工程

质监与造价

第三期（总第 218 期）

价格信息专辑

（2022 年 3 月）

浙江省交通工程管理中心

二〇二二年四月

浙江交通建设工程

质监与造价

价格信息专辑

第三期（总第 218 期）

（2022 年 3 月）

浙江省交通工程管理中心

主办

各市交通工程管理中心

（造价站）协办

地址：浙江省杭州市拱墅区
湖墅南路 186-1 号丽阳国际
大厦

邮政编码：310005

电话：（0571）83789719

传真：（0571）83789610

网 址：
<http://jtyst.zj.gov.cn/>

“材料价格”

电子邮箱：

cljg2011@126.com

目 录

材料价格信息使用说明.....(1)

一、钢材和水泥价格信息.....(5)

1. 杭州市.....(6)
2. 宁波市.....(10)
3. 温州市.....(13)
4. 嘉兴市.....(17)
5. 湖州市.....(20)
6. 绍兴市.....(22)
7. 金华市.....(24)
8. 台州市.....(27)
9. 衢州市.....(30)
10. 丽水市.....(32)
11. 舟山市.....(35)

二、地方材料价格信息.....(37)

1. 杭州市.....(38)
2. 宁波市.....(40)
3. 温州市.....(42)
4. 嘉兴市.....(44)
5. 湖州市.....(45)
6. 绍兴市.....(46)
7. 金华市.....(48)
8. 台州市.....(50)
9. 衢州市.....(52)
10. 丽水市.....(53)
11. 舟山市.....(55)

三、汽柴油材料价格信息.....(56)

四、杭州市钢材出库价格走势图.....(57)

浙江省交通建设工程材料价格信息 使用说明

一、本价格信息根据浙江省政府第 296 号令《浙江省建设工程造价管理办法》《浙江省公路水运工程造价管理实施细则》（浙交〔2017〕95 号）和《浙江省公路水运工程材料价格信息调查和发布管理规定（2018 年修订）》（浙交造价〔2018〕2 号）等有关规定编制。

二、本价格信息分为月度信息和季度信息两类。对工程造价影响较大且价格波动明显的材料如钢材、水泥、地材、汽柴油等按月调查发布，外购材料则按季调查发布。在月度信息中没有发布的材料可采用季度信息中的价格。

三、钢材和水泥价格信息分为供应价和信息价，同时又分别发布了含进项税价格（以下简称“含税”价格）、不含进项税价格（以下简称“除税”价格）；地材和外购材料仅发布含税信息价和除税信息价。

供应价是指工程材料（含成品、半成品及构件）在生产或经销单位交货点的供应价格。

信息价是指工程材料由生产和经销单位交货点送达县（市、区）所在城区仓库或材料堆放点的材料价格。

材料信息价 = （材料供应价+运杂费）×（1+场外运输损耗率）×（1+采购及保管费率）

其中：

（一）运杂费

运杂费指材料自供应地点至县（市、区）所在城区的费用，增值税税率按 9% 计算。

（1）钢材（包括光圆钢筋、带肋钢筋、型钢、钢管、钢板、预应力钢筋和钢绞线）运杂费按照下表计取：

项目	钢材运杂费（元/t）	
	杭州、宁波和温州	其他市
运杂费（含税）	29.46	26.51
其中：		
1.运杂费（除税）	27.03	24.32
2.税金	2.43	2.19

（2）水泥运杂费按照下表计取：

项目	水泥运杂费（元/t）
运杂费（含税）	9.82
其中：	
1.运杂费（除税）	9.01
2.税金	0.81

（3）地材运杂费按市场运价和运到县（市、区）所在城区的运距计算。参考运价如下表：

运距	3km 以内	3 ~ 5km	5 ~ 10km	10 ~ 25km	25km 以上
含税运价 (元/t.km)	1.31	0.98	0.87	0.76	0.65
除税运价 (元/t.km)	1.20	0.90	0.80	0.70	0.60

注：单位容重小于 1 的轻质材料，可根据实际情况乘以 1.5 ~ 2.0 的调整系数；特殊地域（海岛等）可根据实际调整运价。

（二）场外运输损耗率

场外运输损耗率指有些材料在正常的运输过程中发生的损耗。本价格信息中场外运输损耗率按下表计取：

材料名称	场外运输损耗率 (%)
钢材 (包括光圆钢筋、带肋钢筋、型钢、钢管、钢板、预应力钢筋和钢绞线)	0
水泥	1.0
石屑、碎砾石、砂砾	1.0
砂	2.5

(三) 采购及保管费率

采购及保管费指在组织采购、保管过程中, 所需的各项费用及工地仓库的材料储存损耗。本价格信息中采购及保管费率按下表计取:

材料名称	采购及保管费率 (%)
钢材 (包括光圆钢筋、带肋钢筋、型钢、钢管、钢板、预应力钢筋和钢绞线)	0.75
水泥	1.50
其他材料	0

注: 如实际与之不同, 可按有关规定计算。

(四) 本价格信息的税率按财政部、国家税务总局《关于全面推开营业税改征增值税试点的通知》(财税〔2016〕36号)《交通运输部办公厅关于印发<公路工程营业税改征增值税计价依据调整方案>的通知》(交办公路〔2016〕66号)及财政部 税务总局 海关总署公告 2019 年第 39 号《关于深化增值税改革有关政策的公告》执行。各材料除税价格、含税价格均按标注或说明的税率进行计算, 如实际税率与计算税率不同, 以税务部门的规定为准。

四、材料价格信息调查时间

按月调查发布的材料价格，采用整个月价格(上月 21 日至本月 20 日)平均计算综合而得。按季度调查发布的材料价格，采用整个季度内三个月的价格平均计算综合而得，在下季度的第一个月初进行发布。

五、本价格信息仅供编制交通建设工程估算、概算、预算和招标限价时参考。

特别说明：从 2021 年第八期（总第 211 期）开始，本刊不再发布第二部分“厂家参考价格信息”，将以“厂商参考价格”形式单独开设专栏。

浙江省交通建设工程材料价格信息

一、钢材和水泥价格信息 (2022年3月)

2022年3月份杭州市交通建设工程钢材和水泥价格信息

序号	材料类别	材料名称	代号	规格型号	计算时采用税率%	单位	杭州市区				萧山					余杭					
							除税		含税		产地厂家	除税		含税		产地厂家	除税		含税		产地厂家
							供应价	信息价	供应价	信息价		供应价	信息价	供应价	信息价		供应价	信息价			
1	光圆钢筋	光圆钢筋综合价	2001001	按线材占80%，圆钢20%加权平均	13	t	4597	4659	5195	5263											
2		线材(普线和高线综合)	2003006	Φ8mm, HPB300	13	t	4566	4628	5160	5228	永钢										
3		圆钢		Φ10mm, HPB300	13	t	4719	4782	5333	5403	永钢										
4	带肋钢筋	带肋钢筋综合价	2001002	按Φ10占3%，Φ12~Φ14占38%，Φ16~Φ25占27%，Φ28~Φ32占32%加权平均	13	t	4426	4487	5002	5069											
5		螺纹钢(HRB400)		Φ10	13	t	4516	4577	5103	5171	沙钢										
6		螺纹钢(HRB400)		Φ12~Φ14	13	t	4454	4515	5033	5100	沙钢										
7		螺纹钢(HRB400)		Φ16~Φ25	13	t	4365	4425	4933	5000	沙钢										
8		螺纹钢(HRB400)		Φ28~Φ32	13	t	4436	4497	5013	5080	沙钢										
9	钢材及加工件	型钢综合价	2003004	按槽钢占27%，工字钢占67%，角钢占6%加权平均	13	t	4592	4654	5189	5258											
10		槽钢(Q235B)		10#	13	t	4582	4644	5178	5247	马钢										
11		工字钢(Q235B)		20#	13	t	4582	4644	5178	5247	马钢										
12		角钢(Q235B)		50×50×5	13	t	4748	4811	5365	5435	马钢										
13		钢板(Q235B)		2003005	6mm、8mm和10mm平均	13	t	4832	4895	5460	5531	萍钢									
14	钢板(Q345D)	2003005	12--30mm	13	t	5783	5854	6535	6614	南钢											
15	钢管	钢管综合价		按焊接钢管占60%，镀锌钢管占20%，无缝钢管占20%加权平均	13	t	5104	5170	5768	5841											
16		焊接钢管		Φ108×3.5	13	t	4823	4886	5450	5521	衡水华歧										
17		镀锌焊接钢管	2003009	Φ108	13	t	5456	5524	6165	6241	衡水华歧										
18		无缝钢管	2003008	Φ42	13	t	5597	5667	6325	6402	山东										
19		预应力粗钢筋	2001006		13	t	5619	5689	6350	6427											
20		钢绞线	2001008	Φj15.24,1860MPa	13	t	5442	5511	6150	6226											
21	水泥	水泥综合价		按32.5号散装占10%，42.5号散装占60%，52.5号散装占30%加权平均	13	t	502	524	568	592		498	520	564	588		499	521	564	589	
22		32.5级水泥	5509001	散装	13	t	439	460	497	520		431	451	488	510		435	456	493	515	
23		42.5级水泥	5509002	散装	13	t	491	513	556	580		491	513	556	580		491	513	556	580	
24		52.5级水泥	5509003	散装	13	t	543	566	614	640		534	558	605	630		534	558	605	630	

2022年3月份杭州市交通建设工程钢材和水泥价格信息（续表）

序号	材料类别	材料名称	代号	规格型号	计算时采用税率%	单位	钱塘				临平					临安					
							除税		含税		产地厂家	除税		含税		产地厂家	除税		含税		产地厂家
							供应价	信息价	供应价	信息价		供应价	信息价	供应价	信息价		供应价	信息价			
1	光圆钢筋	光圆钢筋综合价	2001001	按线材占80%，圆钢20%加权平均	13	t															
2		线材(普线和高线综合)	2003006	Φ8mm, HPB300	13	t															
3		圆钢		Φ10mm, HPB300	13	t															
4	带肋钢筋	带肋钢筋综合价	2001002	按Φ10占3%，Φ12~Φ14占38%，Φ16~Φ25占27%，Φ28~Φ32占32%加权平均	13	t															
5		螺纹钢(HRB400)		Φ10	13	t															
6		螺纹钢(HRB400)		Φ12~Φ14	13	t															
7		螺纹钢(HRB400)		Φ16~Φ25	13	t															
8		螺纹钢(HRB400)		Φ28~Φ32	13	t															
9	钢材及加工件	型钢综合价	2003004	按槽钢占27%，工字钢占67%，角钢占6%加权平均	13	t															
10		槽钢(Q235B)		10#	13	t															
11		工字钢(Q235B)		20#	13	t															
12		角钢(Q235B)		50×50×5	13	t															
13		钢板(Q235B)		2003005	6mm、8mm和10mm平均	13	t														
14	钢板(Q345D)	2003005	12--30mm	13	t																
15	钢管	钢管综合价		按焊接钢管占60%，镀锌钢管占20%，无缝钢管占20%加权平均	13	t															
16		焊接钢管		Φ108×3.5	13	t															
17		镀锌焊接钢管	2003009	Φ108	13	t															
18		无缝钢管	2003008	Φ42	13	t															
19		预应力粗钢筋	2001006		13	t															
20		钢绞线	2001008	Φj15.24,1860MPa	13	t															
21	水泥	水泥综合价		按32.5号散装占10%，42.5号散装占60%，52.5号散装占30%加权平均	13	t	498	520	564	588		499	521	564	589		504	526	570	595	
22		32.5级水泥	5509001	散装	13	t	431	451	488	510		435	456	493	515		448	469	507	530	
23		42.5级水泥	5509002	散装	13	t	491	513	556	580		491	513	556	580		495	518	561	585	
24		52.5级水泥	5509003	散装	13	t	534	558	605	630		534	558	605	630		539	562	610	635	

2022年3月份杭州市交通建设工程钢材和水泥价格信息（续表）

序号	材料类别	材料名称		代号	规格型号	计算时采用税	单位	富阳			桐庐			建德								
								除税		含税		产地 厂家	除税		含税		产地 厂家	除税		含税		产地 厂家
								供应	信息	供应	信息		供应	信息	供应	信息		供应	信息			
1	光圆钢筋	光圆钢筋综合价		2001001	按线材占80%，圆钢20%加权平均	13	t															
2		线材(普线和高线综合)		2003006	Φ8mm, HPB300	13	t															
3		圆钢			Φ10mm, HPB300	13	t															
4	带肋钢筋	带肋钢筋综合价		2001002	按Φ10占3%，Φ12~Φ14占38%，Φ16~Φ25占27%，Φ28~Φ32占32%加权平均	13	t															
5		螺纹钢(HRB400)			Φ10	13	t															
6		螺纹钢(HRB400)			Φ12~Φ14	13	t															
7		螺纹钢(HRB400)			Φ16~Φ25	13	t															
8	螺纹钢(HRB400)		Φ28~Φ32		13	t																
9	钢材及加工件	型钢综合价		2003004	按槽钢占27%，工字钢占67%，角钢占6%加权平均	13	t															
10		槽钢(Q235B)			10#	13	t															
11		工字钢(Q235B)			20#	13	t															
12		角钢(Q235B)		50×50×5	13	t																
13		钢板(Q235B)		2003005	6mm、8mm和10mm平均	13	t															
14	钢板(Q345D)		2003005	12--30mm	13	t																
15	钢管	钢管综合价			按焊接钢管占60%，镀锌钢管占20%，无缝钢管占20%加权平均	13	t															
16		焊接钢管			Φ108×3.5	13	t															
17		镀锌焊接钢管		2003009	Φ108	13	t															
18		无缝钢管		2003008	Φ42	13	t															
19	预应力粗钢筋		2001006		13	t																
20	钢绞线		2001008	Φj15.24,1860MPa	13	t																
21	水泥	水泥综合价			按32.5号散装占10%，42.5号散装占60%，52.5号散装占30%加权平均	13	t	504	526	570	595		508	531	575	600		513	535	580	605	
22		32.5级水泥		5509001	散装	13	t	448	469	507	530		452	473	512	535		448	469	507	530	
23		42.5级水泥		5509002	散装	13	t	495	518	561	585		500	522	566	590		504	527	571	595	
24		52.5级水泥		5509003	散装	13	t	539	562	610	635		543	566	614	640		552	575	624	650	

2022年3月份杭州市交通建设工程钢材和水泥价格信息（续表）

序号	材料类别	材料名称	代号	规格型号	计算时采用税率%	单位	淳安				除税平均值		含税平均值		
							除税		含税		产地 厂家	供应 价	信息 价	供应 价	信息 价
							供应 价	信息 价	供应 价	信息 价					
1	光圆钢筋	光圆钢筋综合价	2001001	按线材占80%，圆钢20%加权平均	13	t					4597	4659	5195	5263	
2		线材(普线和高线综合)	2003006	Φ8mm, HPB300	13	t					4566	4628	5160	5228	
3		圆钢		Φ10mm, HPB300	13	t					4719	4782	5333	5403	
4	带肋钢筋	带肋钢筋综合价	2001002	按Φ10占3%，Φ12~Φ14占38%，Φ16~Φ25占27%，Φ28~Φ32占32%加权平均	13	t					4426	4487	5002	5069	
5		螺纹钢(HRB400)		Φ10	13	t					4516	4577	5103	5171	
6		螺纹钢(HRB400)		Φ12~Φ14	13	t					4454	4515	5033	5100	
7		螺纹钢(HRB400)		Φ16~Φ25	13	t					4365	4425	4933	5000	
8		螺纹钢(HRB400)		Φ28~Φ32	13	t					4436	4497	5013	5080	
9	钢材及加工件	型钢综合价	2003004	按槽钢占27%，工字钢占67%，角钢占6%加权平均	13	t					4592	4654	5189	5258	
10		槽钢(Q235B)		10#	13	t					4582	4644	5178	5247	
11		工字钢(Q235B)		20#	13	t					4582	4644	5178	5247	
12		角钢(Q235B)		50×50×5	13	t					4748	4811	5365	5435	
13		钢板(Q235B)	2003005	6mm、8mm和10mm平均	13	t					4832	4895	5460	5531	
14	钢板(Q345D)	2003005	12--30mm	13	t					5783	5854	6535	6614		
15	钢管	钢管综合价		按焊接钢管占60%，镀锌钢管占20%，无缝钢管占20%加权平均	13	t					5104	5170	5768	5841	
16		焊接钢管		Φ108×3.5	13	t					4823	4886	5450	5521	
17		镀锌焊接钢管	2003009	Φ108	13	t					5456	5524	6165	6241	
18		无缝钢管	2003008	Φ42	13	t					5597	5667	6325	6402	
19		预应力粗钢筋	2001006		13	t					5619	5689	6350	6427	
20		钢绞线	2001008	Φj15.24,1860MPa	13	t					5442	5511	6150	6226	
21	水泥	水泥综合价		按32.5号散装占10%，42.5号散装占60%，52.5号散装占30%加权平均	13	t	514	536	581	606	504	526	570	594	
22		32.5级水泥	5509001	散装	13	t	457	478	517	540	442	463	501	524	
23		42.5级水泥	5509002	散装	13	t	504	527	571	595	495	518	561	585	
24		52.5级水泥	5509003	散装	13	t	552	575	624	650	540	564	612	637	

2022年3月份宁波市交通建设工程钢材和水泥价格信息

序号	材料类别	材料名称	代号	规格型号	计算时采用税率%	单位	海曙、江北				慈溪				象山						
							除税		含税		产地厂家	除税		含税		产地厂家	除税		含税		产地厂家
							供应价	信息价	供应价	信息价		供应价	信息价	供应价	信息价		供应价	信息价			
1	光圆钢筋	光圆钢筋综合价	2001001	按线材占80%，圆钢20%加权平均	13	t	4637	4699	5240	5309											
2		线材(普线和高线综合)	2003006	Φ8mm, HPB300	13	t	4604	4666	5203	5272	永钢										
3		圆钢		Φ10mm, HPB300	13	t	4769	4832	5389	5459	永钢										
4	带肋钢筋	带肋钢筋综合价		按Φ10占3%，Φ12~Φ14占38%，Φ16~Φ25占27%，Φ28~Φ32占32%加权平均	13	t	4472	4533	5054	5121											
5		螺纹钢(HRB400)	2001002	Φ10	13	t	4538	4599	5128	5196	沙钢										
6		螺纹钢(HRB400)		Φ12~Φ14	13	t	4489	4550	5073	5141	沙钢										
7		螺纹钢(HRB400)		Φ16~Φ25	13	t	4426	4486	5001	5068	沙钢										
8		螺纹钢(HRB400)		Φ28~Φ32	13	t	4485	4546	5068	5136	沙钢										
9	钢材加工件	型钢综合价		按槽钢占27%，工字钢占67%，角钢占6%加权平均	13	t	4663	4726	5270	5339											
10		槽钢(Q235B)	2003004	10#	13	t	4645	4707	5249	5318	马钢										
11		工字钢(Q235B)		20#	13	t	4657	4719	5262	5331	武钢										
12		角钢(Q235B)		50×50×5	13	t	4822	4886	5449	5520	马钢										
13		钢板(Q235B)	2003005	6mm、8mm和10mm平均	13	t	4906	4970	5544	5615	马钢										
14	钢板(Q345D)	2003005	12--30mm	13	t	5827	5898	6585	6664	南钢											
15	钢管	钢管综合价		按焊接钢管占60%，镀锌钢管占20%，无缝钢管占20%加权平均	13	t	5180	5246	5853	5927											
16		焊接钢管		Φ108×3.5	13	t	4941	5005	5583	5655	江苏国强										
17		镀锌焊接钢管	2003009	Φ108	13	t	5467	5535	6178	6254	江苏国强										
18		无缝钢管	2003008	Φ42	13	t	5609	5678	6338	6415	无锡										
19	预应力粗钢筋	2001006			13	t	5575	5644	6300	6377											
20	钢绞线	2001008		Φj15.24,1860MPa	13	t	5442	5511	6150	6226											
21	水泥	水泥综合价		按32.5号散装占10%，42.5号散装占60%，52.5号散装占30%加权平均	13	t	504	527	570	594		504	527	570	594		504	526	569	593	
22		32.5级水泥	5509001	散装	13	t	467	489	528	551		467	489	528	551		467	489	528	551	
23		42.5级水泥	5509002	散装	13	t	497	520	562	586		497	520	562	586		496	519	561	585	
24		52.5级水泥	5509003	散装	13	t	530	553	599	624		530	553	599	624		530	553	599	624	

2022年3月份宁波市交通建设工程钢材和水泥价格信息（续表）

序号	材料类别	材料名称	代号	规格型号	计算时采用税率%	单位	鄞州					奉化					余姚				
							除税		含税		产地厂家	除税		含税		产地厂家	除税		含税		产地厂家
							供应价	信息价	供应价	信息价		供应价	信息价	供应价	信息价		供应价	信息价			
1	光圆钢筋	光圆钢筋综合价	2001001	按线材占80%，圆钢20%加权平均	13	t															
2		线材(普线和高线综合)	2003006	Φ8mm, HPB300	13	t															
3		圆钢		Φ10mm, HPB300	13	t															
4	带肋钢筋	带肋钢筋综合价		按Φ10占3%，Φ12~Φ14占38%，Φ16~Φ25占27%，Φ28~Φ32占32%加权平均	13	t															
5		螺纹钢(HRB400)	2001002	Φ10	13	t															
6		螺纹钢(HRB400)		Φ12~Φ14	13	t															
7		螺纹钢(HRB400)		Φ16~Φ25	13	t															
8		螺纹钢(HRB400)		Φ28~Φ32	13	t															
9	钢材加工件	型钢综合价		按槽钢占27%，工字钢占67%，角钢占6%加权平均	13	t															
10		槽钢(Q235B)	2003004	10#	13	t															
11		工字钢(Q235B)		20#	13	t															
12		角钢(Q235B)		50×50×5	13	t															
13		钢板(Q235B)	2003005	6mm、8mm和10mm平均	13	t															
14	钢板(Q345D)	2003005	12--30mm	13	t																
15	钢管	钢管综合价		按焊接钢管占60%，镀锌钢管占20%，无缝钢管占20%加权平均	13	t															
16		焊接钢管		Φ108×3.5	13	t															
17		镀锌焊接钢管	2003009	Φ108	13	t															
18		无缝钢管	2003008	Φ42	13	t															
19		预应力粗钢筋	2001006		13	t															
20		钢绞线	2001008	Φj15.24,1860MPa	13	t															
21	水泥	水泥综合价		按32.5号散装占10%，42.5号散装占60%，52.5号散装占30%加权平均	13	t	506	529	572	596		504	527	570	594		504	526	569	594	
22		32.5级水泥	5509001	散装	13	t	469	491	530	553		468	490	529	552		468	490	529	552	
23		42.5级水泥	5509002	散装	13	t	499	521	564	588		497	520	562	586		496	519	561	585	
24		52.5级水泥	5509003	散装	13	t	533	556	602	627		530	553	599	624		530	553	599	624	

2022年3月份宁波市交通建设工程钢材和水泥价格信息（续表）

序号	材料类别	材料名称		代号	规格型号	计算时采用税率%	单位	宁海					镇海					北仑					除税平均值		含税平均值		
								除税		含税		产地厂家	除税		含税		产地厂家	除税		含税		产地厂家					
								供应价	信息价	供应价	信息价		供应价	信息价	供应价	信息价		供应价	信息价	供应价	信息价						
1	光圆钢筋	光圆钢筋综合价		2001001 2003006	按线材占80%，圆钢20%加权平均	13	t														4637	4699	5240	5309			
2		线材(普线和高线综合)			Φ8mm, HPB300	13	t															4604	4666	5203	5272		
3		圆钢			Φ10mm, HPB300	13	t																4769	4832	5389	5459	
4	带肋钢筋	带肋钢筋综合价		2001002	按Φ10占3%，Φ12~Φ14占38%，Φ16~Φ25占27%，Φ28~Φ32占32%加权平均	13	t														4472	4533	5054	5121			
5		螺纹钢(HRB400)			Φ10	13	t															4538	4599	5128	5196		
6		螺纹钢(HRB400)			Φ12~Φ14	13	t																4489	4550	5073	5141	
7		螺纹钢(HRB400)			Φ16~Φ25	13	t																4426	4486	5001	5068	
8		螺纹钢(HRB400)			Φ28~Φ32	13	t																4485	4546	5068	5136	
9	钢材加工件	型钢综合价		2003004	按槽钢占27%，工字钢占67%，角钢占6%加权平均	13	t														4663	4726	5270	5339			
10		槽钢(Q235B)			10#	13	t															4645	4707	5249	5318		
11		工字钢(Q235B)			20#	13	t																4657	4719	5262	5331	
12		角钢(Q235B)			50×50×5	13	t																4822	4886	5449	5520	
13		钢板(Q235B)			6mm、8mm和10mm平均	2003005	13	t															4906	4970	5544	5615	
14	钢板(Q345D)		12--30mm	2003005	13	t															5827	5898	6585	6664			
15	钢管	钢管综合价		2003009	按焊接钢管占60%，镀锌钢管占20%，无缝钢管占20%加权平均	13	t														5180	5246	5853	5927			
16		焊接钢管			Φ108×3.5	13	t															4941	5005	5583	5655		
17		镀锌焊接钢管			Φ108	13	t																5467	5535	6178	6254	
18		无缝钢管			Φ42	2003008	13	t															5609	5678	6338	6415	
19		预应力粗钢筋				2001006	13	t															5575	5644	6300	6377	
20	钢绞线		Φj15.24,1860MPa	2001008	13	t															5442	5511	6150	6226			
21	水泥	水泥综合价		5509001	按32.5号散装占10%，42.5号散装占60%，52.5号散装占30%加权平均	13	t	502	524	567	592			502	524	567	591			502	524	567	591	504	526	569	593
22		32.5级水泥			散装	13	t	465	486	525	548			465	486	525	548			465	486	525	548	467	488	527	551
23		42.5级水泥			散装	13	t	494	516	558	582			494	516	558	582			494	516	558	582	496	518	561	585
24		52.5级水泥			散装	13	t	531	554	600	625			530	553	599	624			530	553	599	624	530	554	599	625

2022年3月份温州市交通建设工程钢材和水泥价格信息

序号	材料类别	材料名称	代号	规格型号	计算时采用税率%	单位	鹿城				瓯海					龙湾						
							除税		含税		产地厂家	除税		含税		产地厂家	除税		含税		产地厂家	
							供应价	信息价	供应价	信息价		供应价	信息价	供应价	信息价		供应价	信息价				
1	钢材及加工件	光圆钢筋综合价	2001001 2003006	按线材占80%，圆钢20%加权平均	13	t	4730	4793	5345	5415												
2		线材(普线和高线综合)		Φ8mm, HPB300	13	t	4719	4782	5333	5403	永钢											
3		圆钢		Φ10mm, HPB300	13	t	4773	4836	5393	5463	永钢											
4		带肋钢筋	带肋钢筋综合价	2001002	按Φ10占3%，Φ12~Φ14占38%，Φ16~Φ25占27%，Φ28~Φ32占32%加权平均	13	t	4532	4593	5121	5189											
5			螺纹钢(HRB400)		Φ10	13	t	4635	4697	5238	5307	沙钢										
6			螺纹钢(HRB400)		Φ12~Φ14	13	t	4538	4599	5128	5196	沙钢										
7			螺纹钢(HRB400)		Φ16~Φ25	13	t	4494	4555	5078	5146	沙钢										
8		螺纹钢(HRB400)	Φ28~Φ32	13	t	4547	4608	5138	5206	沙钢												
9		型钢	型钢综合价	2003004	按槽钢占27%，工字钢占67%，角钢占6%加权平均	13	t	4636	4698	5239	5308											
10			槽钢(Q235B)		10#	13	t	4627	4688	5228	5297	马钢										
11			工字钢(Q235B)		20#	13	t	4627	4688	5228	5297	马钢										
12			角钢(Q235B)	50×50×5	13	t	4792	4855	5415	5485	马钢											
13			钢板(Q235B)	2003005	6mm、8mm和10mm平均	13	t	4850	4913	5480	5551	西城										
14		钢板(Q345D)	2003005	12--30mm	13	t	5916	5988	6685	6765	南钢											
15		钢管	钢管综合价		按焊接钢管占60%，镀锌钢管占20%，无缝钢管占20%加权平均	13	t	5289	5356	5977	6052											
16			焊接钢管		Φ108×3.5	13	t	4956	5020	5600	5672	衡水华岐										
17			镀锌焊接钢管	2003009	Φ108	13	t	5429	5497	6135	6211	江苏国强										
18			无缝钢管	2003008	Φ42	13	t	6150	6224	6950	7032	包钢										
19		预应力粗钢筋	2001006			13	t	6015	6087	6797	6878											
20		钢绞线	2001008		Φj15.24,1860MPa	13	t	5661	5731	6397	6475											
21	水泥	水泥综合价		按32.5号散装占10%，42.5号散装占60%，52.5号散装占30%加权平均	13	t	482	504	545	569		482	504	545	569		482	504	545	569		
22		32.5级水泥	5509001	散装	13	t	430	451	486	508		430	451	486	508		430	451	486	508		
23		42.5级水泥	5509002	散装	13	t	473	495	535	559		473	495	535	559		473	495	535	559		
24		52.5级水泥	5509003	散装	13	t	517	540	584	609		517	540	584	609		517	540	584	609		

2022年3月份温州市交通建设工程钢材和水泥价格信息（续表）

序号	材料类别	材料名称		代号	规格型号	计算时采用税率%	单位	瑞安					乐清					永嘉					
								除税		含税		产地厂家	除税		含税		产地厂家	除税		含税		产地厂家	
								供应价	信息价	供应价	信息价		供应价	信息价	供应价	信息价		供应价	信息价	供应价	信息价		
1	钢材及加工件	光圆钢筋	光圆钢筋综合价	2001001 2003006	按线材占80%，圆钢20%加权平均	13	t																
2			线材(普线和高线综合)		Φ8mm, HPB300	13	t																
3			圆钢		Φ10mm, HPB300	13	t																
4		带肋钢筋	带肋钢筋综合价	2001002	按Φ10占3%，Φ12~Φ14占38%，Φ16~Φ25占27%，Φ28~Φ32占32%加权平均	13	t																
5			螺纹钢(HRB400)		Φ10	13	t																
6			螺纹钢(HRB400)		Φ12~Φ14	13	t																
7			螺纹钢(HRB400)		Φ16~Φ25	13	t																
8			螺纹钢(HRB400)	Φ28~Φ32	13	t																	
9		型钢	型钢综合价	2003004	按槽钢占27%，工字钢占67%，角钢占6%加权平均	13	t																
10			槽钢(Q235B)		10#	13	t																
11			工字钢(Q235B)		20#	13	t																
12			角钢(Q235B)		50×50×5	13	t																
13			钢板(Q235B)	2003005	6mm、8mm和10mm平均	13	t																
14			钢板(Q345D)	2003005	12--30mm	13	t																
15		钢管	钢管综合价		按焊接钢管占60%，镀锌钢管占20%，无缝钢管占20%加权平均	13	t																
16			焊接钢管		Φ108×3.5	13	t																
17			镀锌焊接钢管	2003009	Φ108	13	t																
18			无缝钢管	2003008	Φ42	13	t																
19			预应力粗钢筋	2001006		13	t																
20			钢绞线	2001008	Φj15.24,1860MPa	13	t																
21	水泥	水泥综合价		按32.5号散装占10%，42.5号散装占60%，52.5号散装占30%加权平均	13	t	495	518	560	584		482	504	545	569		482	504	545	569			
22		32.5级水泥	5509001	散装	13	t	443	464	501	524		430	451	486	508		430	451	486	508			
23		42.5级水泥	5509002	散装	13	t	487	509	550	574		473	495	535	559		473	495	535	559			
24		52.5级水泥	5509003	散装	13	t	530	553	599	624		517	540	584	609		517	540	584	609			

2022年3月份温州市交通建设工程钢材和水泥价格信息（续表）

序号	材料类别	材料名称	代号	规格型号	计算时采用税率%	单位	洞头					平阳					苍南、龙港				
							除税		含税		产地 厂家	除税		含税		产地 厂家	除税		含税		产地 厂家
							供应 价	信息 价	供应 价	信息 价		供应 价	信息 价	供应 价	信息 价		供应 价	信息 价	供应 价	信息 价	
1	钢材 及加 工件	光圆钢筋综合价	2001001 2003006	按线材占80%，圆钢20%加权平均	13	t															
2		线材(普线和高线综合)		Φ8mm, HPB300	13	t															
3		圆钢		Φ10mm, HPB300	13	t															
4		带肋钢筋	带肋钢筋综合价	2001002	按Φ10占3%，Φ12~Φ14占38%，Φ16~Φ25占27%，Φ28~Φ32占32%加权平均	13	t														
5			螺纹钢(HRB400)		Φ10	13	t														
6			螺纹钢(HRB400)		Φ12~Φ14	13	t														
7			螺纹钢(HRB400)		Φ16~Φ25	13	t														
8			螺纹钢(HRB400)		Φ28~Φ32	13	t														
9		型钢	型钢综合价	2003004	按槽钢占27%，工字钢占67%，角钢占6%加权平均	13	t														
10			槽钢(Q235B)		10#	13	t														
11			工字钢(Q235B)		20#	13	t														
12			角钢(Q235B)		50×50×5	13	t														
13			钢板(Q235B)	2003005	6mm、8mm和10mm平均	13	t														
14			钢板(Q345D)	2003005	12--30mm	13	t														
15		钢管	钢管综合价		按焊接钢管占60%，镀锌钢管占20%，无缝钢管占20%加权平均	13	t														
16			焊接钢管		Φ108×3.5	13	t														
17			镀锌焊接钢管	2003009	Φ108	13	t														
18			无缝钢管	2003008	Φ42	13	t														
19			预应力粗钢筋	2001006		13	t														
20			钢绞线	2001008	Φj15.24,1860MPa	13	t														
21	水泥	水泥综合价		按32.5号散装占10%，42.5号散装占60%，52.5号散装占30%加权平均	13	t	495	518	560	584		500	522	565	589		504	527	570	594	
22		32.5级水泥	5509001	散装	13	t	443	464	501	524		448	469	506	529		452	473	511	534	
23		42.5级水泥	5509002	散装	13	t	487	509	550	574		491	513	555	579		496	518	560	584	
24		52.5级水泥	5509003	散装	13	t	530	553	599	624		535	558	604	629		539	562	609	634	

2022年3月份温州市交通建设工程钢材和水泥价格信息（续表）

序号	材料类别	材料名称	代号	规格型号	计算时采用税率%	单位	文成				泰顺				除税平均值		含税平均值			
							除税		含税		产地厂家	除税		含税		产地厂家	供应价	信息价	供应价	信息价
							供应价	信息价	供应价	信息价		供应价	信息价	供应价	信息价					
1	光圆钢筋	光圆钢筋综合价	2001001 2003006	按线材占80%，圆钢20%加权平均	13	t										4730	4793	5345	5415	
2		线材(普线和高线综合)		Φ8mm, HPB300	13	t											4719	4782	5333	5403
3		圆钢		Φ10mm, HPB300	13	t											4773	4836	5393	5463
4	带肋钢筋	带肋钢筋综合价	2001002	按Φ10占3%，Φ12~Φ14占38%，Φ16~Φ25占27%，Φ28~Φ32占32%加权平均	13	t										4532	4593	5121	5189	
5		螺纹钢(HRB400)		Φ10	13	t											4635	4697	5238	5307
6		螺纹钢(HRB400)		Φ12~Φ14	13	t											4538	4599	5128	5196
7		螺纹钢(HRB400)		Φ16~Φ25	13	t											4494	4555	5078	5146
8		螺纹钢(HRB400)		Φ28~Φ32	13	t											4547	4608	5138	5206
9	钢材及加工件	型钢综合价	2003004	按槽钢占27%，工字钢占67%，角钢占6%加权平均	13	t										4636	4698	5239	5308	
10		槽钢(Q235B)		10#	13	t											4627	4688	5228	5297
11		工字钢(Q235B)		20#	13	t											4627	4688	5228	5297
12		角钢(Q235B)		50×50×5	13	t											4792	4855	5415	5485
13		钢板(Q235B)	2003005	6mm、8mm和10mm平均	13	t										4850	4913	5480	5551	
14		钢板(Q345D)	2003005	12--30mm	13	t										5916	5988	6685	6765	
15	钢管	钢管综合价		按焊接钢管占60%，镀锌钢管占20%，无缝钢管占20%加权平均	13	t										5289	5356	5977	6052	
16		焊接钢管		Φ108×3.5	13	t										4956	5020	5600	5672	
17		镀锌焊接钢管	2003009	Φ108	13	t										5429	5497	6135	6211	
18		无缝钢管	2003008	Φ42	13	t										6150	6224	6950	7032	
19		预应力粗钢筋	2001006		13	t										6015	6087	6797	6878	
20		钢绞线	2001008	Φj15.24,1860MPa	13	t										5661	5731	6397	6475	
21	水泥	水泥综合价		按32.5号散装占10%，42.5号散装占60%，52.5号散装占30%加权平均	13	t	504	527	570	594		504	527	570	594	492	514	556	580	
22		32.5级水泥	5509001	散装	13	t	452	473	511	534		452	473	511	534	440	461	497	520	
23		42.5级水泥	5509002	散装	13	t	496	518	560	584		496	518	560	584	484	505	546	570	
24		52.5级水泥	5509003	散装	13	t	539	562	609	634		539	562	609	634	527	550	595	620	

2022年3月份嘉兴市交通建设工程钢材和水泥价格信息

序号	材料类别	材料名称	代号	规格型号	计算时采用税率%	单位	南湖				秀洲					嘉善						
							除税		含税		产地厂家	除税		含税		产地厂家	除税		含税		产地厂家	
							供应价	信息价	供应价	信息价		供应价	信息价	供应价	信息价		供应价	信息价				
1	钢材及加工件	光圆钢筋综合价	2001001 2003006	按线材占80%，圆钢20%加权平均	13	t	4620	4679	5221	5286												
2		线材(普线和高线综合)		Φ8mm, HPB300	13	t	4593	4652	5190	5256	永钢											
3		圆钢		Φ10mm, HPB300	13	t	4728	4788	5343	5410	富钢											
4		带肋钢筋	带肋钢筋综合价	2001002	按Φ10占3%，Φ12~Φ14占38%，Φ16~Φ25占27%，Φ28~Φ32占32%加权平均	13	t	4453	4511	5032	5096											
5			螺纹钢(HRB400)		Φ10	13	t	4542	4601	5133	5198	沙钢										
6			螺纹钢(HRB400)		Φ12~Φ14	13	t	4481	4539	5063	5128	沙钢										
7			螺纹钢(HRB400)		Φ16~Φ25	13	t	4392	4449	4963	5027	沙钢										
8			螺纹钢(HRB400)		Φ28~Φ32	13	t	4463	4521	5043	5108	沙钢										
9		型钢	型钢综合价	2003004	按槽钢占27%，工字钢占67%，角钢占6%加权平均	13	t	4619	4678	5219	5285											
10			槽钢(Q235B)		10#	13	t	4609	4668	5208	5274	马钢										
11			工字钢(Q235B)		20#	13	t	4609	4668	5208	5274	马钢										
12			角钢(Q235B)		50×50×5	13	t	4774	4835	5395	5462	马钢										
13				钢板(Q235B)	2003005	6mm、8mm和10mm平均	13	t	4677	4737	5285	5351	营口									
14			钢板(Q345D)	2003005	12--30mm	13	t	5783	5851	6535	6611	南钢										
15		钢管	钢管综合价		按焊接钢管占60%，镀锌钢管占20%，无缝钢管占20%加权平均	13	t	5207	5271	5884	5955											
16			焊接钢管	2003008	Φ108×3.5	13	t	4903	4964	5540	5608	衡水华岐										
17			镀锌焊接钢管	2003009	Φ108	13	t	5704	5771	6445	6520	衡水华岐										
18			无缝钢管		Φ42	13	t	5624	5691	6355	6429	山东										
19			预应力粗钢筋	2001006		13	t	5534	5600	6253	6327	江苏										
20			钢绞线	2001008	Φj15.24,1860MPa	13	t	5469	5535	6180	6253	江苏										
21	水泥	水泥综合价		按32.5号散装占10%，42.5号散装占60%，52.5号散装占30%加权平均	13	t	457	478	516	539		457	478	516	539		455	476	514	537		
22		32.5级水泥	5509001	散装	13	t	384	403	434	455	嘉兴	384	403	434	455	嘉兴	382	402	432	453	嘉兴	
23		42.5级水泥	5509002	散装	13	t	453	474	512	535	嘉兴	453	474	512	535	嘉兴	451	472	510	533	嘉兴	
24		52.5级水泥	5509003	散装	13	t	488	510	551	575	嘉兴	488	510	551	575	嘉兴	486	508	549	573	嘉兴	

2022年3月份嘉兴市交通建设工程钢材和水泥价格信息

序号	材料类别	材料名称	代号	规格型号	计算时采用税率%	单位	平湖					海盐					海宁				
							除税		含税		产地厂家	除税		含税		产地厂家	除税		含税		产地厂家
							供应价	信息价	供应价	信息价		供应价	信息价	供应价	信息价		供应价	信息价	供应价	信息价	
1	钢材及加工件	光圆钢筋综合价	2001001 2003006	按线材占80%，圆钢20%加权平均	13	t															
2		线材(普线和高线综合)		Φ8mm, HPB300	13	t															
3		圆钢		Φ10mm, HPB300	13	t															
4		带肋钢筋	带肋钢筋综合价	2001002	按Φ10占3%，Φ12~Φ14占38%，Φ16~Φ25占27%，Φ28~Φ32占32%加权平均	13	t														
5			螺纹钢(HRB400)		Φ10	13	t														
6			螺纹钢(HRB400)		Φ12~Φ14	13	t														
7			螺纹钢(HRB400)		Φ16~Φ25	13	t														
8			螺纹钢(HRB400)		Φ28~Φ32	13	t														
9		型钢	型钢综合价	2003004	按槽钢占27%，工字钢占67%，角钢占6%加权平均	13	t														
10			槽钢(Q235B)		10#	13	t														
11			工字钢(Q235B)		20#	13	t														
12			角钢(Q235B)		50×50×5	13	t														
13			钢板(Q235B)	2003005	6mm、8mm和10mm平均	13	t														
14		钢板(Q345D)	2003005	12--30mm	13	t															
15		钢管	钢管综合价		按焊接钢管占60%，镀锌钢管占20%，无缝钢管占20%加权平均	13	t														
16			焊接钢管		Φ108×3.5	13	t														
17			镀锌焊接钢管	2003009	Φ108	13	t														
18			无缝钢管	2003008	Φ42	13	t														
19			预应力粗钢筋	2001006		13	t														
20		钢绞线	2001008	Φj15.24,1860MPa	13	t															
21	水泥	水泥综合价		按32.5号散装占10%，42.5号散装占60%，52.5号散装占30%加权平均	13	t	457	478	516	539		457	478	516	539		457	478	516	540	
22		32.5级水泥	5509001	散装	13	t	384	403	434	455	嘉兴	384	403	434	455	嘉兴	388	408	439	460	嘉兴
23		42.5级水泥	5509002	散装	13	t	453	474	512	535	嘉兴	453	474	512	535	嘉兴	453	474	512	535	嘉兴
24		52.5级水泥	5509003	散装	13	t	488	510	551	575	嘉兴	488	510	551	575	嘉兴	488	510	551	575	嘉兴

2022年3月份嘉兴市交通建设工程钢材和水泥价格信息（续表）

序号	材料类别	材料名称	代号	规格型号	计算时采用税率%	单位	桐乡				除税平均值		含税平均值			
							除税		含税		产地 厂家	供应 价	信息 价	供应 价	信息 价	
							供应 价	信息 价	供应 价	信息 价						
1	钢材 及加 工件	光圆钢筋综合价	2001001 2003006	按线材占80%，圆钢20%加权平均	13	t						4620	4679	5221	5286	
2		线材(普线和高线综合)		Φ8mm, HPB300	13	t							4593	4652	5190	5256
3		圆钢		Φ10mm, HPB300	13	t							4728	4788	5343	5410
4		带肋 钢筋	带肋钢筋综合价	2001002	按Φ10占3%，Φ12~Φ14占38%，Φ16~Φ25占27%，Φ28~Φ32占32%加权平均	13	t						4453	4511	5032	5096
5			螺纹钢(HRB400)		Φ10	13	t						4542	4601	5133	5198
6			螺纹钢(HRB400)		Φ12~Φ14	13	t						4481	4539	5063	5128
7			螺纹钢(HRB400)		Φ16~Φ25	13	t						4392	4449	4963	5027
8			螺纹钢(HRB400)		Φ28~Φ32	13	t						4463	4521	5043	5108
9		型 钢	型钢综合价	2003004	按槽钢占27%，工字钢占67%，角钢占6%加权平均	13	t						4619	4678	5219	5285
10			槽钢(Q235B)		10#	13	t						4609	4668	5208	5274
11			工字钢(Q235B)		20#	13	t						4609	4668	5208	5274
12			角钢(Q235B)		50×50×5	13	t						4774	4835	5395	5462
13			钢板(Q235B)	2003005	6mm、8mm和10mm平均	13	t					4677	4737	5285	5351	
14			钢板(Q345D)	2003005	12--30mm	13	t					5783	5851	6535	6611	
15		钢 管	钢管综合价		按焊接钢管占60%，镀锌钢管占20%，无缝钢管占20%加权平均	13	t						5207	5271	5884	5955
16			焊接钢管		Φ108×3.5	13	t						4903	4964	5540	5608
17			镀锌焊接钢管	2003009	Φ108	13	t						5704	5771	6445	6520
18			无缝钢管	2003008	Φ42	13	t						5624	5691	6355	6429
19			预应力粗钢筋	2001006			13	t					5534	5600	6253	6327
20			钢绞线	2001008	Φj15.24,1860MPa	13	t						5469	5535	6180	6253
21	水 泥	水泥综合价		按32.5号散装占10%，42.5号散装占60%，52.5号散装占30%加权平均	13	t	457	478	516	539		456	478	516	539	
22		32.5级水泥	5509001	散装	13	t	384	403	434	455	嘉兴	384	404	434	455	
23		42.5级水泥	5509002	散装	13	t	453	474	512	535	嘉兴	453	474	512	535	
24		52.5级水泥	5509003	散装	13	t	488	510	551	575	嘉兴	487	509	551	575	

2022年3月份湖州市交通建设工程钢材和水泥价格信息

序号	材料类别	材料名称	代号	规格型号	计算时采用税率%	单位	吴兴				产地厂家	南浔				产地厂家	德清			
							除税		含税			除税		含税			除税		含税	
							供应价	信息价	供应价	信息价		供应价	信息价	供应价	信息价		供应价	信息价	供应价	信息价
1	钢材及加工件	光圆钢筋综合价	2001001 2003006	按线材占80%，圆钢20%加权平均	13	t	4622	4681	5223	5288										
2		线材(普线和高线综合)		Φ8mm, HPB300	13	t	4591	4650	5188	5254	永钢									
3		圆钢		Φ10mm, HPB300	13	t	4744	4804	5361	5428	永钢									
4		带肋钢筋	带肋钢筋综合价	2001002	按Φ10占3%，Φ12~Φ14占38%，Φ16~Φ25占27%，Φ28~Φ32占32%加权平均	13	t	4451	4509	5030	5094									
5			螺纹钢(HRB400)		Φ10	13	t	4541	4599	5131	5196	沙钢								
6			螺纹钢(HRB400)		Φ12~Φ14	13	t	4479	4537	5061	5126	沙钢								
7			螺纹钢(HRB400)		Φ16~Φ25	13	t	4390	4448	4961	5025	沙钢								
8			螺纹钢(HRB400)		Φ28~Φ32	13	t	4461	4519	5041	5106	沙钢								
9		型钢	型钢综合价	2003004	按槽钢占27%，工字钢占67%，角钢占6%加权平均	13	t	4617	4676	5217	5283									
10			槽钢(Q235B)		10#	13	t	4607	4666	5206	5272	马钢								
11			工字钢(Q235B)		20#	13	t	4607	4666	5206	5272	马钢								
12			角钢(Q235B)	50×50×5	13	t	4773	4833	5393	5460	马钢									
13			钢板(Q235B)	2003005	6mm、8mm和10mm平均	13	t	4857	4918	5488	5556	萍钢								
14			钢板(Q345D)	2003005	12--30mm	13	t	5783	5851	6535	6611	南钢								
15	钢管	钢管综合价		按焊接钢管占60%，镀锌钢管占20%，无缝钢管占20%加权平均	13	t	5129	5192	5796	5866										
16		焊接钢管		Φ108×3.5	13	t	4848	4909	5478	5546	衡水华岐									
17		镀锌焊接钢管	2003009	Φ108	13	t	5481	5546	6193	6266	衡水华岐									
18		无缝钢管	2003008	Φ42	13	t	5622	5689	6353	6427	山东									
19		预应力粗钢筋	2001006		13	t	5644	5711	6378	6453										
20		钢绞线	2001008	Φj15.24,1860MPa	13	t	5467	5533	6178	6251										
21	水泥	水泥综合价		按32.5号散装占10%，42.5号散装占60%，52.5号散装占30%加权平均	13	t	464	485	524	547		494	516	558	582		492	514	556	580
22		32.5级水泥	5509001	散装	13	t	409	429	462	484		433	453	489	511		447	468	505	528
23		42.5级水泥	5509002	散装	13	t	437	458	494	516		486	508	549	573		487	509	550	574
24		52.5级水泥	5509003	散装	13	t	535	559	605	630		531	554	600	625		518	540	585	610

2022年3月份湖州市交通建设工程钢材和水泥价格信息（续表）

序号	材料类别	材料名称	代号	规格型号	计算时采用税率%	单位	长兴					安吉					除税平均值		含税平均值			
							除税		含税		产地厂家	除税		含税		产地厂家	供应价	信息价	供应价	信息价		
							供应价	信息价	供应价	信息价		供应价	信息价	供应价	信息价							
1	光圆钢筋	光圆钢筋综合价	2001001 2003006	按线材占80%，圆钢20%加权平均	13	t											4622	4681	5223	5288		
2		线材(普线和高线综合)		Φ8mm, HPB300	13	t												4591	4650	5188	5254	
3		圆钢		Φ10mm, HPB300	13	t													4744	4804	5361	5428
4	带肋钢筋	带肋钢筋综合价	2001002	按Φ10占3%，Φ12~Φ14占38%，Φ16~Φ25占27%，Φ28~Φ32占32%加权平均	13	t											4451	4509	5030	5094		
5		螺纹钢(HRB400)		Φ10	13	t												4541	4599	5131	5196	
6		螺纹钢(HRB400)		Φ12~Φ14	13	t													4479	4537	5061	5126
7		螺纹钢(HRB400)		Φ16~Φ25	13	t													4390	4448	4961	5025
8		螺纹钢(HRB400)		Φ28~Φ32	13	t													4461	4519	5041	5106
9	钢材及加工件	型钢综合价	2003004	按槽钢占27%，工字钢占67%，角钢占6%加权平均	13	t											4617	4676	5217	5283		
10		槽钢(Q235B)		10#	13	t												4607	4666	5206	5272	
11		工字钢(Q235B)		20#	13	t													4607	4666	5206	5272
12		角钢(Q235B)		50×50×5	13	t													4773	4833	5393	5460
13		钢板(Q235B)	2003005	6mm、8mm和10mm平均	13	t												4857	4918	5488	5556	
14	钢板(Q345D)	2003005	12--30mm	13	t												5783	5851	6535	6611		
15	钢管	钢管综合价		按焊接钢管占60%，镀锌钢管占20%，无缝钢管占20%加权平均	13	t											5129	5192	5796	5866		
16		焊接钢管		Φ108×3.5	13	t												4848	4909	5478	5546	
17		镀锌焊接钢管	2003009	Φ108	13	t												5481	5546	6193	6266	
18		无缝钢管	2003008	Φ42	13	t												5622	5689	6353	6427	
19		预应力粗钢筋	2001006		13	t												5644	5711	6378	6453	
20		钢绞线	2001008	Φj15.24,1860MPa	13	t												5467	5533	6178	6251	
21	水泥	水泥综合价		按32.5号散装占10%，42.5号散装占60%，52.5号散装占30%加权平均	13	t	513	535	580	604		489	511	553	577		490	512	554	578		
22		32.5级水泥	5509001	散装	13	t	445	466	503	526		378	397	427	448		422	443	477	499		
23		42.5级水泥	5509002	散装	13	t	513	536	580	605		487	509	550	574		482	504	545	568		
24		52.5级水泥	5509003	散装	13	t	535	558	604	629		532	555	601	626		530	553	599	624		

2022年3月份绍兴市交通建设工程钢材和水泥价格信息

序号	材料类别	材料名称	代号	规格型号	计算时采用税率%	单位	越城					柯桥					诸暨				
							除税		含税		产地厂家	除税		含税		产地厂家	除税		含税		产地厂家
							供应价	信息价	供应价	信息价		供应价	信息价	供应价	信息价		供应价	信息价			
1	光圆钢筋	光圆钢筋综合价	2001001	按线材占80%，圆钢20%加权平均	13	t	4628	4687	5230	5296											
2		线材(普线和高线综合)	2003006	Φ8mm, HPB300	13	t	4597	4656	5195	5261	永钢										
3		圆钢		Φ10mm, HPB300	13	t	4750	4811	5368	5435	永钢										
4	带肋钢筋	带肋钢筋综合价	2001002	按Φ10占3%，Φ12~Φ14占38%，Φ16~Φ25占27%，Φ28~Φ32占32%加权平均	13	t	4457	4515	5037	5101											
5		螺纹钢(HRB400)		Φ10	13	t	4547	4606	5138	5203	沙钢										
6		螺纹钢(HRB400)		Φ12~Φ14	13	t	4485	4543	5068	5133	沙钢										
7		螺纹钢(HRB400)		Φ16~Φ25	13	t	4396	4454	4968	5032	沙钢										
8		螺纹钢(HRB400)		Φ28~Φ32	13	t	4467	4525	5048	5113	沙钢										
9	型钢及加工件	型钢综合价	2003004	按槽钢占27%，工字钢占67%，角钢占6%加权平均	13	t	4623	4682	5224	5290											
10		槽钢(Q235B)		10#	13	t	4613	4672	5213	5279	马钢										
11		工字钢(Q235B)		20#	13	t	4613	4672	5213	5279	马钢										
12		角钢(Q235B)		50×50×5	13	t	4779	4839	5400	5467	马钢										
13		钢板(Q235B)		2003005	6mm、8mm和10mm平均	13	t	4863	4924	5495	5563	萍钢									
14	钢板(Q345D)	2003005	12--30mm	13	t	5783	5851	6535	6611	南钢											
15	钢管	钢管综合价		按焊接钢管占60%，镀锌钢管占20%，无缝钢管占20%加权平均	13	t	5135	5198	5803	5873											
16		焊接钢管		Φ108×3.5	13	t	4854	4915	5485	5553	衡水华岐										
17		镀锌焊接钢管	2003009	Φ108	13	t	5487	5552	6200	6273	衡水华岐										
18		无缝钢管	2003008	Φ42	13	t	5628	5695	6360	6434	山东										
19		预应力粗钢筋	2001006		13	t	5650	5717	6385	6460											
20	钢绞线	2001008	Φj15.24,1860MPa	13	t	5473	5539	6185	6258												
21	水泥	水泥综合价		按32.5号散装占10%，42.5号散装占60%，52.5号散装占30%加权平均	13	t	494	516	559	583		507	529	574	598		494	516	559	583	
22		32.5级水泥	5509001	散装	13	t	439	460	497	520		452	473	512	535		439	460	497	520	
23		42.5级水泥	5509002	散装	13	t	483	504	546	570		495	518	561	585		483	504	546	570	
24		52.5级水泥	5509003	散装	13	t	534	558	605	630		547	571	619	645		534	558	605	630	

2022年3月份绍兴市交通建设工程钢材和水泥价格信息（续表）

序号	材料类别	材料名称	代号	规格型号	计算时采用税率%	单位	上虞					嵊州					新昌					除税平均值		含税平均值			
							除税		含税		产地 厂家	除税		含税		产地 厂家	除税		含税		产地 厂家	供应 价	信息 价	供应 价	信息 价	供应 价	信息 价
							供应 价	信息 价	供应 价	信息 价		供应 价	信息 价	供应 价	信息 价		供应 价	信息 价									
							供应 价	信息 价	供应 价	信息 价		供应 价	信息 价	供应 价	信息 价												
1	光圆 钢筋	光圆钢筋综合价	2001001	按线材占80%，圆钢20%加权平均	13	t																4628	4687	5230	5296		
2		线材(普线和高线综合)	2003006	Φ8mm, HPB300	13	t																					
3		圆钢		Φ10mm, HPB300	13	t																					
4	带肋 钢筋	带肋钢筋综合价	2001002	按Φ10占3%，Φ12~Φ14占38%，Φ16~Φ25占27%，Φ28~Φ32占32%加权平均	13	t																4457	4515	5037	5101		
5		螺纹钢(HRB400)		Φ10	13	t																					
6		螺纹钢(HRB400)		Φ12~Φ14	13	t																					
7		螺纹钢(HRB400)		Φ16~Φ25	13	t																					
8		螺纹钢(HRB400)		Φ28~Φ32	13	t																					
9	材及 加工 件	型钢综合价		按槽钢占27%，工字钢占67%，角钢占6%加权平均	13	t																4623	4682	5224	5290		
10		槽钢(Q235B)	2003004	10#	13	t																					
11		工字钢(Q235B)		20#	13	t																					
12		角钢(Q235B)		50×50×5	13	t																					
13		钢板(Q235B)	2003005	6mm、8mm和10mm平均	13	t																					
14		钢板(Q345D)	2003005	12--30mm	13	t																					
15	钢管	钢管综合价		按焊接钢管占60%，镀锌钢管占20%，无缝钢管占20%加权平均	13	t																5135	5198	5803	5873		
16		焊接钢管		Φ108×3.5	13	t																					
17		镀锌焊接钢管	2003009	Φ108	13	t																					
18		无缝钢管	2003008	Φ42	13	t																					
19		预应力粗钢筋	2001006		13	t																					
20		钢绞线	2001008	Φj15.24,1860MPa	13	t																					
21	水 泥	水泥综合价		按32.5号散装占10%，42.5号散装占60%，52.5号散装占30%加权平均	13	t	508	531	575	600		485	507	549	573		511	534	578	603		500	522	566	590		
23		32.5级水泥	5509001	散装	13	t	454	475	514	537		431	451	488	510		457	478	517	540		445	466	504	527		
24		42.5级水泥	5509002	散装	13	t	497	519	563	587		474	496	536	560		500	522	566	590		489	511	553	577		
25		52.5级水泥	5509003	散装	13	t	549	573	621	647		526	549	595	620		552	575	624	650		540	564	612	637		

2022年3月份金华市交通建设工程钢材和水泥价格信息

序号	材料类别	材料名称	代号	规格型号	计算时采用税率%	单位	婺城、金东				产地厂家	兰溪				产地厂家	武义			
							除税		含税			除税		含税			除税		含税	
							供应价	信息价	供应价	信息价		供应价	信息价	供应价	信息价		供应价	信息价	供应价	信息价
1	钢材及加工件	光圆钢筋综合价	2001001 2003006	按线材占80%，圆钢20%加权平均	13	t	4622	4681	5223	5288										
2		线材(普线和高线综合)		Φ8mm, HPB300	13	t	4591	4650	5188	5254	永钢									
3		圆钢		Φ10mm, HPB300	13	t	4744	4804	5361	5428	永钢									
4		带肋钢筋	带肋钢筋综合价	2001002	按Φ10占3%，Φ12~Φ14占38%，Φ16~Φ25占27%，Φ28~Φ32占32%加权平均	13	t	4451	4509	5030	5094									
5			螺纹钢(HRB400)		Φ10	13	t	4541	4599	5131	5196	沙钢								
6			螺纹钢(HRB400)		Φ12~Φ14	13	t	4479	4537	5061	5126	沙钢								
7			螺纹钢(HRB400)		Φ16~Φ25	13	t	4390	4448	4961	5025	沙钢								
8			螺纹钢(HRB400)		Φ28~Φ32	13	t	4461	4519	5041	5106	沙钢								
9		型钢	型钢综合价	2003004	按槽钢占27%，工字钢占67%，角钢占6%加权平均	13	t	4617	4676	5217	5283									
10			槽钢(Q235B)		10#	13	t	4607	4666	5206	5272	马钢								
11			工字钢(Q235B)		20#	13	t	4607	4666	5206	5272	马钢								
12			角钢(Q235B)		50×50×5	13	t	4773	4833	5393	5460	马钢								
13			钢板(Q235B)	2003005	6mm、8mm和10mm平均	13	t	4857	4918	5488	5556	萍钢								
14			钢板(Q345D)	2003005	12--30mm	13	t	5808	5876	6563	6639	南钢								
15		钢管	钢管综合价		按焊接钢管占60%，镀锌钢管占20%，无缝钢管占20%加权平均	13	t	5129	5192	5796	5866									
16			焊接钢管		Φ108×3.5	13	t	4848	4909	5478	5546	衡水华岐								
17			镀锌焊接钢管	2003009	Φ108	13	t	5481	5546	6193	6266	衡水华岐								
18			无缝钢管	2003008	Φ42	13	t	5622	5689	6353	6427	山东								
19			预应力粗钢筋	2001006		13	t	5644	5711	6378	6453									
20			钢绞线	2001008	Φj15.24,1860MPa	13	t	5467	5533	6178	6251									
21	水泥	水泥综合价		按32.5号散装占10%，42.5号散装占60%，52.5号散装占30%加权平均	13	t	499	521	564	588		477	499	539	563		481	503	544	568
22		32.5级水泥	5509001	散装	13	t	433	453	489	511		411	431	464	486		415	435	469	491
23		42.5级水泥	5509002	散装	13	t	490	512	554	578		468	490	529	552		473	494	534	557
24		52.5级水泥	5509003	散装	13	t	539	562	609	634		517	540	584	609		521	544	589	614

2022年3月份金华市交通建设工程钢材和水泥价格信息（续表）

序号	材料类别	材料名称	代号	规格型号	计算时采用税率%	单位	东阳					义乌					磐安				
							除税		含税		产地 厂家	除税		含税		产地 厂家	除税		含税		产地 厂家
							供应 价	信息 价	供应 价	信息 价		供应 价	信息 价	供应 价	信息 价		供应 价	信息 价	供应 价	信息 价	
1	钢材 及加 工件	光圆钢筋综合价	2001001	按线材占80%，圆钢20%加权平均	13	t															
2		线材(普线和高线综合)	2003006	Φ8mm, HPB300	13	t															
3		圆钢		Φ10mm, HPB300	13	t															
4		带肋钢筋	带肋钢筋综合价	2001002	按Φ10占3%，Φ12~Φ14占38%，Φ16~Φ25占27%，Φ28~Φ32占32%加权平均	13	t														
5			螺纹钢(HRB400)		Φ10	13	t														
6			螺纹钢(HRB400)		Φ12~Φ14	13	t														
7			螺纹钢(HRB400)		Φ16~Φ25	13	t														
8			螺纹钢(HRB400)		Φ28~Φ32	13	t														
9		型钢	型钢综合价	2003004	按槽钢占27%，工字钢占67%，角钢占6%加权平均	13	t														
10			槽钢(Q235B)		10#	13	t														
11			工字钢(Q235B)		20#	13	t														
12			角钢(Q235B)		50×50×5	13	t														
13			钢板(Q235B)	2003005	6mm、8mm和10mm平均	13	t														
14			钢板(Q345D)	2003005	12--30mm	13	t														
15		钢管	钢管综合价		按焊接钢管占60%，镀锌钢管占20%，无缝钢管占20%加权平均	13	t														
16			焊接钢管		Φ108×3.5	13	t														
17			镀锌焊接钢管	2003009	Φ108	13	t														
18			无缝钢管	2003008	Φ42	13	t														
19			预应力粗钢筋	2001006		13	t														
20			钢绞线	2001008	Φj15.24,1860MPa	13	t														
21	水泥	水泥综合价		按32.5号散装占10%，42.5号散装占60%，52.5号散装占30%加权平均	13	t	481	503	544	568	499	521	564	588	481	503	544	568			
22		32.5级水泥	5509001	散装	13	t	415	435	469	491	433	453	489	511	415	435	469	491			
23		42.5级水泥	5509002	散装	13	t	473	494	534	557	490	512	554	578	473	494	534	557			
24		52.5级水泥	5509003	散装	13	t	521	544	589	614	539	562	609	634	521	544	589	614			

2022年3月份金华市交通建设工程钢材和水泥价格信息（续表）

序号	材料类别	材料名称	代号	规格型号	计算时采用税率%	单位	永康					浦江					除税平均值		含税平均值			
							除税		含税		产地厂家	除税		含税		产地厂家	供应价	信息价	供应价	信息价		
							供应价	信息价	供应价	信息价		供应价	信息价	供应价	信息价							
1	钢材及加工件	光圆钢筋综合价	2001001 2003006	按线材占80%，圆钢20%加权平均	13	t										4622	4681	5223	5288			
2		线材(普线和高线综合)		Φ8mm, HPB300	13	t											4591	4650	5188	5254		
3		圆钢		Φ10mm, HPB300	13	t											4744	4804	5361	5428		
4		带肋钢筋	带肋钢筋综合价	2001002	按Φ10占3%，Φ12~Φ14占38%，Φ16~Φ25占27%，Φ28~Φ32占32%加权平均	13	t										4451	4509	5030	5094		
5			螺纹钢(HRB400)		Φ10	13	t											4541	4599	5131	5196	
6			螺纹钢(HRB400)		Φ12~Φ14	13	t												4479	4537	5061	5126
7			螺纹钢(HRB400)		Φ16~Φ25	13	t												4390	4448	4961	5025
8			螺纹钢(HRB400)		Φ28~Φ32	13	t												4461	4519	5041	5106
9		型钢	型钢综合价	2003004	按槽钢占27%，工字钢占67%，角钢占6%加权平均	13	t										4617	4676	5217	5283		
10			槽钢(Q235B)		10#	13	t											4607	4666	5206	5272	
11			工字钢(Q235B)		20#	13	t											4607	4666	5206	5272	
12			角钢(Q235B)		50×50×5	13	t											4773	4833	5393	5460	
13			钢板(Q235B)	2003005	6mm、8mm和10mm平均	13	t										4857	4918	5488	5556		
14			钢板(Q345D)	2003005	12--30mm	13	t										5808	5876	6563	6639		
15		钢管	钢管综合价		按焊接钢管占60%，镀锌钢管占20%，无缝钢管占20%加权平均	13	t										5129	5192	5796	5866		
16			焊接钢管		Φ108×3.5	13	t										4848	4909	5478	5546		
17			镀锌焊接钢管	2003009	Φ108	13	t										5481	5546	6193	6266		
18			无缝钢管	2003008	Φ42	13	t										5622	5689	6353	6427		
19			预应力粗钢筋	2001006		13	t										5644	5711	6378	6453		
20			钢绞线	2001008	Φj15.24,1860MPa	13	t										5467	5533	6178	6251		
21	水泥	水泥综合价		按32.5号散装占10%，42.5号散装占60%，52.5号散装占30%加权平均	13	t	481	503	544	568		481	503	544	568		485	507	548	572		
22		32.5级水泥	5509001	散装	13	t	415	435	469	491		415	435	469	491		419	439	473	495		
23		42.5级水泥	5509002	散装	13	t	473	494	534	557		473	494	534	557		476	498	538	562		
24		52.5级水泥	5509003	散装	13	t	521	544	589	614		521	544	589	614		525	548	593	618		

2022年3月份台州市交通建设工程钢材和水泥价格信息

序号	材料类别	材料名称	代号	规格型号	计算时采用税率%	单位	椒江					黄岩					路桥				
							除税		含税		产地厂家	除税		含税		产地厂家	除税		含税		产地厂家
							供应价	信息价	供应价	信息价		供应价	信息价	供应价	信息价		供应价	信息价	供应价	信息价	
1	光圆钢筋	光圆钢筋综合价	2001001	按线材占80%，圆钢20%加权平均	13	t	4649	4708	5253	5319											
2		线材(普线和高线综合)	2003006	Φ8mm, HPB300	13	t	4686	4745	5295	5361	永钢										
3		圆钢		Φ10mm, HPB300	13	t	4500	4558	5085	5150	冠富										
4	带肋钢筋	带肋钢筋综合价	2001002	按Φ10占3%，Φ12~Φ14占38%，Φ16~Φ25占27%，Φ28~Φ32占32%加权平均	13	t	4518	4576	5105	5170											
5		螺纹钢(HRB400)		Φ10	13	t	4628	4688	5230	5296	沙钢										
6		螺纹钢(HRB400)		Φ12~Φ14	13	t	4513	4572	5100	5165	沙钢										
7		螺纹钢(HRB400)		Φ16~Φ25	13	t	4487	4545	5070	5135	沙钢										
8		螺纹钢(HRB400)		Φ28~Φ32	13	t	4540	4598	5130	5195	沙钢										
9	钢材加工件	型钢综合价	2003004	按槽钢占27%，工字钢占67%，角钢占6%加权平均	13	t	4712	4772	5324	5391											
10		槽钢(Q235B)		10#	13	t	4702	4762	5313	5380	马钢										
11		工字钢(Q235B)		20#	13	t	4702	4762	5313	5380	马钢										
12		角钢(Q235B)		50×50×5	13	t	4867	4928	5500	5568	马钢										
13		钢板(Q235B)	2003005	6mm、8mm和10mm平均	13	t	4951	5013	5595	5664	萍钢										
14		钢板(Q345D)	2003005	12--30mm	13	t	5903	5971	6670	6747	南钢										
15		钢板(Q355D)	2003005	12--30mm	13	t	5947	6016	6720	6797	南钢										
16		钢管	钢管综合价		按焊接钢管占60%，镀锌钢管占20%，无缝钢管占20%加权平均	13	t	5224	5288	5903	5974										
17	焊接钢管			Φ108×3.5	13	t	4942	5004	5585	5654	衡水华岐										
18	镀锌焊接钢管		2003009	Φ108	13	t	5575	5642	6300	6374	衡水华岐										
19	无缝钢管		2003008	Φ42	13	t	5717	5784	6460	6535	山东										
20	预应力粗钢筋		2001006		13	t	5739	5806	6485	6560											
21	钢绞线	2001008	Φj15.24,1860MPa	13	t	5562	5628	6285	6359												
22	水泥	水泥综合价		按32.5号散装占10%，42.5号散装占60%，52.5号散装占30%加权平均	13	t	508	531	575	599		515	538	582	607		516	539	584	608	
23		32.5级水泥	5509001	散装	13	t	438	459	495	518		446	467	504	527		446	467	504	527	
24		42.5级水泥	5509002	散装	13	t	504	527	570	594		511	533	577	602		512	535	579	604	
25		52.5级水泥	5509003	散装	13	t	540	563	610	635		548	571	619	645		548	571	619	645	

2022年3月份台州市交通建设工程钢材和水泥价格信息（续表）

序号	材料类别	材料名称	代号	规格型号	计算时采用税率%	单位	临海					温岭					玉环				
							除税		含税		产地厂家	除税		含税		产地厂家	除税		含税		产地厂家
							供应价	信息价	供应价	信息价		供应价	信息价	供应价	信息价		供应价	信息价			
1	光圆钢筋	光圆钢筋综合价	2001001	按线材占80%，圆钢20%加权平均	13	t															
2		线材(普线和高线综合)	2003006	Φ8mm, HPB300	13	t															
3		圆钢		Φ10mm, HPB300	13	t															
4	带肋钢筋	带肋钢筋综合价	2001002	按Φ10占3%，Φ12~Φ14占38%，Φ16~Φ25占27%，Φ28~Φ32占32%加权平均	13	t															
5		螺纹钢(HRB400)		Φ10	13	t															
6		螺纹钢(HRB400)		Φ12~Φ14	13	t															
7		螺纹钢(HRB400)		Φ16~Φ25	13	t															
8		螺纹钢(HRB400)		Φ28~Φ32	13	t															
9	钢材及加工件	型钢综合价	2003004	按槽钢占27%，工字钢占67%，角钢占6%加权平均	13	t															
10		槽钢(Q235B)		10#	13	t															
11		工字钢(Q235B)		20#	13	t															
12		角钢(Q235B)		50×50×5	13	t															
13		钢板(Q235B)	2003005	6mm、8mm和10mm平均	13	t															
14	钢板(Q345D)	2003005	12--30mm	13	t																
15	钢板(Q355D)	2003005	12--30mm	13	t																
16	钢管	钢管综合价		按焊接钢管占60%，镀锌钢管占20%，无缝钢管占20%加权平均	13	t															
17		焊接钢管		Φ108×3.5	13	t															
18		镀锌焊接钢管	2003009	Φ108	13	t															
19		无缝钢管	2003008	Φ42	13	t															
20		预应力粗钢筋	2001006		13	t															
21		钢绞线	2001008	Φj15.24,1860MPa	13	t															
22	水泥	水泥综合价		按32.5号散装占10%，42.5号散装占60%，52.5号散装占30%加权平均	13	t	513	535	580	604		511	534	578	602		513	536	580	605	
23		32.5级水泥	5509001	散装	13	t	437	458	494	516		450	471	509	532		455	476	514	537	
24		42.5级水泥	5509002	散装	13	t	512	535	579	604		506	529	572	596		508	530	574	599	
25		52.5级水泥	5509003	散装	13	t	539	562	609	634		542	565	612	637		543	567	614	640	

2022年3月份台州市交通建设工程钢材和水泥价格信息（续表）

序号	材料类别	材料名称	代号	规格型号	计算时采用税率%	单位	天台					仙居					三门					除税平均值		含税平均值				
							除税		含税		产地 厂家	除税		含税		产地 厂家	除税		含税		产地 厂家	供应 价	信息 价	供应 价	信息 价	供应 价	信息 价	
							供应 价	信息 价	供应 价	信息 价		供应 价	信息 价	供应 价	信息 价		供应 价	信息 价										
1	光圆钢筋	光圆钢筋综合价	2001001	按线材占80%，圆钢20%加权平均	13	t																		4649	4708	5253	5319	
2		线材(普线和高线综合)	2003006	Φ8mm, HPB300	13	t																		4686	4745	5295	5361	
3		圆钢		Φ10mm, HPB300	13	t																		4500	4558	5085	5150	
4	带肋钢筋	带肋钢筋综合价	2001002	按Φ10占3%，Φ12~Φ14占38%，Φ16~Φ25占27%，Φ28~Φ32占32%加权平均	13	t																		4518	4576	5105	5170	
5		螺纹钢(HRB400)		Φ10	13	t																		4628	4688	5230	5296	
6		螺纹钢(HRB400)		Φ12~Φ14	13	t																			4513	4572	5100	5165
7		螺纹钢(HRB400)		Φ16~Φ25	13	t																			4487	4545	5070	5135
8		螺纹钢(HRB400)		Φ28~Φ32	13	t																			4540	4598	5130	5195
9	钢材及加工件	型钢综合价	2003004	按槽钢占27%，工字钢占67%，角钢占6%加权平均	13	t																		4712	4772	5324	5391	
10		槽钢(Q235B)		10#	13	t																		4702	4762	5313	5380	
11		工字钢(Q235B)		20#	13	t																			4702	4762	5313	5380
12		角钢(Q235B)		50×50×5	13	t																			4867	4928	5500	5568
13		钢板(Q235B)	2003005	6mm、8mm和10mm平均	13	t																			4951	5013	5595	5664
14		钢板(Q345D)	2003005	12--30mm	13	t																			5903	5971	6670	6747
15	钢板(Q355D)	2003005	12--30mm	13	t																			5947	6016	6720	6797	
16	钢管	钢管综合价		按焊接钢管占60%，镀锌钢管占20%，无缝钢管占20%加权平均	13	t																		5224	5288	5903	5974	
17		焊接钢管		Φ108×3.5	13	t																			4942	5004	5585	5654
18		镀锌焊接钢管	2003009	Φ108	13	t																			5575	5642	6300	6374
19		无缝钢管	2003008	Φ42	13	t																			5717	5784	6460	6535
20		预应力粗钢筋	2001006		13	t																		5739	5806	6485	6560	
21		钢绞线	2001008	Φj15.24,1860MPa	13	t																		5562	5628	6285	6359	
22	水泥	水泥综合价		按32.5号散装占10%，42.5号散装占60%，52.5号散装占30%加权平均	13	t	515	537	582	606		496	519	561	585		499	522	564	588				510	532	576	601	
23		32.5级水泥	5509001	散装	13	t	455	476	514	537		440	461	497	520		435	456	492	515				445	466	503	525	
24		42.5级水泥	5509002	散装	13	t	507	530	573	597		496	518	560	584		499	522	564	588				506	529	572	596	
25		52.5级水泥	5509003	散装	14	t	550	573	621	647		517	540	584	609		520	543	588	613				538	562	608	634	

2022年3月份衢州市交通建设工程钢材和水泥价格信息

序号	材料类别	材料名称	代号	规格型号	计算时采用税率%	单位	柯城、衢江					龙游					开化				
							除税		含税		产地厂家	除税		含税		产地厂家	除税		含税		产地厂家
							供应价	信息价	供应价	信息价		供应价	信息价	供应价	信息价		供应价	信息价	供应价	信息价	
1	钢材及加工件	光圆钢筋综合价	2001001 2003006	按线材占80%，圆钢20%加权平均	13	t	4668	4727	5275	5341											
2		线材(普线和高线综合)		Φ8mm, HPB300	13	t	4637	4696	5240	5306	永钢										
3		圆钢		Φ10mm, HPB300	13	t	4790	4851	5413	5480	永钢										
4		带肋钢筋	带肋钢筋综合价	2001002	按Φ10占3%，Φ12~Φ14占38%，Φ16~Φ25占27%，Φ28~Φ32占32%加权平均	13	t	4497	4555	5082	5147										
5			螺纹钢(HRB400)		Φ10	13	t	4587	4646	5183	5249	沙钢									
6			螺纹钢(HRB400)		Φ12~Φ14	13	t	4525	4583	5113	5178	沙钢									
7			螺纹钢(HRB400)		Φ16~Φ25	13	t	4436	4494	5013	5077	沙钢									
8			螺纹钢(HRB400)		Φ28~Φ32	13	t	4507	4565	5093	5158	沙钢									
9		型钢	型钢综合价	2003004	按槽钢占27%，工字钢占67%，角钢占6%加权平均	13	t	4663	4723	5269	5335										
10			槽钢(Q235B)		10#	13	t	4653	4712	5258	5324	马钢									
11			工字钢(Q235B)		20#	13	t	4653	4712	5258	5324	马钢									
12			角钢(Q235B)		50×50×5	13	t	4819	4879	5445	5513	马钢									
13			钢板(Q235B)	2003005	6mm、8mm和10mm平均	13	t	4903	4964	5540	5608	萍钢									
14			钢板(Q345D)	2003005	12--30mm	13	t	5854	5922	6615	6691	南钢									
15		钢管	钢管综合价		按焊接钢管占60%，镀锌钢管占20%，无缝钢管占20%加权平均	13	t	5175	5239	5848	5919										
16			焊接钢管		Φ108×3.5	13	t	4894	4955	5530	5598	衡水华岐									
17			镀锌焊接钢管	2003009	Φ108	13	t	5527	5593	6245	6319	衡水华岐									
18			无缝钢管	2003008	Φ42	13	t	5668	5735	6405	6480	山东									
19			预应力粗钢筋	2001006		13	t	5690	5757	6430	6505										
20			钢绞线	2001008	Φj15.24,1860MPa	13	t	5513	5579	6230	6303										
21	水泥	水泥综合价		按32.5号散装占10%，42.5号散装占60%，52.5号散装占30%加权平均	13	t	508	530	574	598		510	533	577	601		508	530	574	599	
22		32.5级水泥	5509001	散装	13	t	482	504	545	569		496	518	560	584		487	509	550	574	
23		42.5级水泥	5509002	散装	13	t	504	527	570	594		509	531	575	600		504	527	570	594	
24		52.5级水泥	5509003	散装	13	t	522	545	590	615		518	540	585	610		522	545	590	615	

2022年3月份衢州市交通建设工程钢材和水泥价格信息（续表）

序号	材料类别	材料名称	代号	规格型号	计算时采用税率%	单位	江山					常山					除税平均值		含税平均值				
							除税		含税		产地厂家	除税		含税		产地厂家	供应价	信息价	供应价	信息价			
							供应价	信息价	供应价	信息价		供应价	信息价	供应价	信息价								
1	钢材及加工件	光圆钢筋综合价	2001001 2003006	按线材占80%，圆钢20%加权平均	13	t											4668	4727	5275	5341			
2		线材(普线和高线综合)		Φ8mm, HPB300	13	t												4637	4696	5240	5306		
3		圆钢		Φ10mm, HPB300	13	t													4790	4851	5413	5480	
4		带肋钢筋	带肋钢筋综合价	2001002	按Φ10占3%，Φ12~Φ14占38%，Φ16~Φ25占27%，Φ28~Φ32占32%加权平均	13	t											4497	4555	5082	5147		
5			螺纹钢(HRB400)		Φ10	13	t												4587	4646	5183	5249	
6			螺纹钢(HRB400)		Φ12~Φ14	13	t													4525	4583	5113	5178
7			螺纹钢(HRB400)		Φ16~Φ25	13	t													4436	4494	5013	5077
8			螺纹钢(HRB400)		Φ28~Φ32	13	t													4507	4565	5093	5158
9		型钢	型钢综合价	2003004	按槽钢占27%，工字钢占67%，角钢占6%加权平均	13	t											4663	4723	5269	5335		
10			槽钢(Q235B)		10#	13	t												4653	4712	5258	5324	
11			工字钢(Q235B)		20#	13	t													4653	4712	5258	5324
12			角钢(Q235B)		50×50×5	13	t													4819	4879	5445	5513
13			钢板(Q235B)	2003005	6mm、8mm和10mm平均	13	t												4903	4964	5540	5608	
14			钢板(Q345D)	2003005	12--30mm	13	t												5854	5922	6615	6691	
15		钢管	钢管综合价		按焊接钢管占60%，镀锌钢管占20%，无缝钢管占20%加权平均	13	t											5175	5239	5848	5919		
16			焊接钢管		Φ108×3.5	13	t												4894	4955	5530	5598	
17			镀锌焊接钢管	2003009	Φ108	13	t													5527	5593	6245	6319
18			无缝钢管	2003008	Φ42	13	t													5668	5735	6405	6480
19			预应力粗钢筋	2001006		13	t													5690	5757	6430	6505
20			钢绞线	2001008	Φj15.24,1860MPa	13	t													5513	5579	6230	6303
21	水泥	水泥综合价		按32.5号散装占10%，42.5号散装占60%，52.5号散装占30%加权平均	13	t	513	535	580	604		521	544	589	614		512	535	579	603			
22		32.5级水泥	5509001	散装	13	t	496	518	560	584		500	522	565	589		492	514	556	580			
23		42.5级水泥	5509002	散装	13	t	509	531	575	600		518	540	585	610		509	531	575	600			
24		52.5级水泥	5509003	散装	13	t	527	550	595	620		535	559	605	630		525	548	593	618			

2022年3月份丽水市交通建设工程钢材和水泥价格信息

序号	材料类别	材料名称	代号	规格型号	计算时采用税率%	单位	莲都					青田					缙云				
							除税		含税		产地厂家	除税		含税		产地厂家	除税		含税		产地厂家
							供应价	信息价	供应价	信息价		供应价	信息价	供应价	信息价		供应价	信息价	供应价	信息价	
1	光圆钢筋	光圆钢筋综合价	2001001 2003006	按线材占80%，圆钢20%加权平均	13	t	4774	4834	5395	5462											
2		线材(普线和高线综合)		Φ8mm, HPB300	13	t	4743	4803	5360	5427	永钢										
3		圆钢		Φ10mm, HPB300	13	t	4896	4958	5533	5601	永钢										
4	带肋钢筋	带肋钢筋综合价	2001002	按Φ10占3%，Φ12~Φ14占38%，Φ16~Φ25占27%，Φ28~Φ32占32%加权平均	13	t	4603	4662	5202	5267											
5		螺纹钢(HRB400)		Φ10	13	t	4693	4753	5303	5369	沙钢										
6		螺纹钢(HRB400)		Φ12~Φ14	13	t	4631	4690	5233	5299	沙钢										
7		螺纹钢(HRB400)		Φ16~Φ25	13	t	4542	4601	5133	5198	沙钢										
8		螺纹钢(HRB400)		Φ28~Φ32	13	t	4613	4672	5213	5279	沙钢										
9	型钢	型钢综合价	2003004	按槽钢占27%，工字钢占67%，角钢占6%加权平均	13	t	4769	4829	5389	5456											
10		槽钢(Q235B)		10#	13	t	4759	4819	5378	5445	马钢										
11		工字钢(Q235B)		20#	13	t	4759	4819	5378	5445	马钢										
12		角钢(Q235B)		50×50×5	13	t	4925	4986	5565	5633	马钢										
13		钢板(Q235B)	2003005	6mm、8mm和10mm平均	13	t	5009	5071	5660	5729	萍钢										
14		钢板(Q345D)	2003005	12--30mm	13	t	5960	6029	6735	6812	南钢										
15	钢管	钢管综合价		按焊接钢管占60%，镀锌钢管占20%，无缝钢管占20%加权平均	13	t	5281	5346	5968	6039											
16		焊接钢管		Φ108×3.5	13	t	5000	5062	5650	5719	衡水华岐										
17		镀锌焊接钢管	2003009	Φ108	13	t	5633	5699	6365	6439	衡水华岐										
18		无缝钢管	2003008	Φ42	13	t	5774	5842	6525	6601	山东										
19		预应力粗钢筋	2001006		13	t	5796	5864	6550	6626											
20		钢绞线	2001008	Φj15.24,1860MPa	13	t	5619	5686	6350	6424											
21	水泥	水泥综合价		按32.5号散装占10%，42.5号散装占60%，52.5号散装占30%加权平均	13	t	550	573	621	647		545	569	616	642		537	560	607	632	
22		32.5级水泥	5509001	散装	13	t	507	530	573	597		503	525	568	592		474	496	536	560	
23		42.5级水泥	5509002	散装	13	t	542	566	613	638		538	561	608	633		530	553	599	624	
24		52.5级水泥	5509003	散装	13	t	578	602	653	679		573	598	648	674		571	595	645	671	

2022年3月份丽水市交通建设工程钢材和水泥价格信息（续表）

序号	材料类别	材料名称	代号	规格型号	计算时采用税率%	单位	云和					景宁					龙泉				
							除税		含税		产地厂家	除税		含税		产地厂家	除税		含税		产地厂家
							供应价	信息价	供应价	信息价		供应价	信息价	供应价	信息价		供应价	信息价	供应价	信息价	
1	光圆钢筋	光圆钢筋综合价	2001001	按线材占80%，圆钢20%加权平均	13	t															
2		线材(普线和高线综合)	2003006	Φ8mm, HPB300	13	t															
3		圆钢		Φ10mm, HPB300	13	t															
4	带肋钢筋	带肋钢筋综合价	2001002	按Φ10占3%，Φ12~Φ14占38%，Φ16~Φ25占27%，Φ28~Φ32占32%加权平均	13	t															
5		螺纹钢(HRB400)		Φ10	13	t															
6		螺纹钢(HRB400)		Φ12~Φ14	13	t															
7		螺纹钢(HRB400)		Φ16~Φ25	13	t															
8	螺纹钢(HRB400)		Φ28~Φ32	13	t																
9	型钢	型钢综合价	2003004	按槽钢占27%，工字钢占67%，角钢占6%加权平均	13	t															
10		槽钢(Q235B)		10#	13	t															
11		工字钢(Q235B)		20#	13	t															
12		角钢(Q235B)		50×50×5	13	t															
13		钢板(Q235B)	2003005	6mm、8mm和10mm平均	13	t															
14		钢板(Q345D)	2003005	12--30mm	13	t															
15	钢管	钢管综合价		按焊接钢管占60%，镀锌钢管占20%，无缝钢管占20%加权平均	13	t															
16		焊接钢管		Φ108×3.5	13	t															
17		镀锌焊接钢管	2003009	Φ108	13	t															
18		无缝钢管	2003008	Φ42	13	t															
19		预应力粗钢筋	2001006		13	t															
20		钢绞线	2001008	Φj15.24,1860MPa	13	t															
21	水泥	水泥综合价		按32.5号散装占10%，42.5号散装占60%，52.5号散装占30%加权平均	13	t	555	579	627	653		562	586	635	661		519	541	586	611	
22		32.5级水泥	5509001	散装	13	t	520	543	588	613		522	545	590	615		476	498	538	562	
23		42.5级水泥	5509002	散装	13	t	547	570	618	644		553	577	625	651		512	534	578	603	
24		52.5级水泥	5509003	散装	13	t	582	607	658	685		593	618	670	697		547	570	618	644	

2022年3月份丽水市交通建设工程钢材和水泥价格信息（续表）

序号	材料类别	材料名称	代号	规格型号	计算时采用税率%	单位	遂昌					松阳					庆元					除税平均值		含税平均值												
							除税		含税		产地厂家	除税		含税		产地厂家	除税		含税		产地厂家															
							供应价	信息价	供应价	信息价		供应价	信息价	供应价	信息价		供应价	信息价	供应价	信息价		供应价	信息价													
1	光圆钢筋	光圆钢筋综合价	2001001 2003006	按线材占80%，圆钢20%加权平均	13	t																	4774	4834	5395	5462										
2		线材(普线和高线综合)		Φ8mm, HPB300	13	t																			4743	4803	5360	5427								
3		圆钢		Φ10mm, HPB300	13	t																				4896	4958	5533	5601							
4	带肋钢筋	带肋钢筋综合价	2001002	按Φ10占3%，Φ12~Φ14占38%，Φ16~Φ25占27%，Φ28~Φ32占32%加权平均	13	t																		4603	4662	5202	5267									
5		螺纹钢(HRB400)		Φ10	13	t																				4693	4753	5303	5369							
6		螺纹钢(HRB400)		Φ12~Φ14	13	t																						4631	4690	5233	5299					
7		螺纹钢(HRB400)		Φ16~Φ25	13	t																							4542	4601	5133	5198				
8		螺纹钢(HRB400)		Φ28~Φ32	13	t																								4613	4672	5213	5279			
9	型钢	型钢综合价	2003004	按槽钢占27%，工字钢占67%，角钢占6%加权平均	13	t																			4769	4829	5389	5456								
10		槽钢(Q235B)		10#	13	t																							4759	4819	5378	5445				
11		工字钢(Q235B)		20#	13	t																								4759	4819	5378	5445			
12		角钢(Q235B)		50×50×5	13	t																									4925	4986	5565	5633		
13	钢板及加工件	钢板(Q235B)	2003005	6mm、8mm和10mm平均	13	t																								5009	5071	5660	5729			
14		钢板(Q345D)	2003005	12--30mm	13	t																									5960	6029	6735	6812		
15	钢管	钢管综合价		按焊接钢管占60%，镀锌钢管占20%，无缝钢管占20%加权平均	13	t																			5281	5346	5968	6039								
16		焊接钢管		Φ108×3.5	13	t																									5000	5062	5650	5719		
17		镀锌焊接钢管	2003009		Φ108	13	t																									5633	5699	6365	6439	
18		无缝钢管	2003008		Φ42	13	t																									5774	5842	6525	6601	
19		预应力粗钢筋	2001006		13	t																										5796	5864	6550	6626	
20		钢绞线	2001008	Φj15.24,1860MPa	13	t																											5619	5686	6350	6424
21	水泥	水泥综合价		按32.5号散装占10%，42.5号散装占60%，52.5号散装占30%加权平均	13	t	549	572	620	646		558	581	630	656		512	535	579	603				543	566	613	639									
22		32.5级水泥	5509001	散装	13	t	496	518	560	584		504	527	570	594		473	495	535	559				497	520	562	586									
23		42.5级水泥	5509002	散装	13	t	540	563	610	635		549	572	620	646		504	527	570	594				535	558	605	630									
24		52.5级水泥	5509003	散装	13	t	584	609	660	687		593	618	670	697		540	563	610	635				573	598	648	674									

2022年3月份舟山市交通建设工程钢材和水泥价格信息

序号	材料类别	材料名称		代号	规格型号	计算时采用税率%	单位	定海				普陀					岱山					
								除税		含税		产地厂家	除税		含税		产地厂家	除税		含税		产地厂家
								供应价	信息价	供应价	信息价		供应价	信息价	供应价	信息价		供应价	信息价			
1	钢材及加工件	光圆	光圆钢筋综合价	2001001 2003006	按线材占80%，圆钢20%加权平均	13	t	4694	4754	5305	5371											
2		线材(普线和高线综合)	Φ8mm, HPB300		13	t	4664	4723	5270	5336	永钢											
3		圆钢	Φ10mm, HPB300		13	t	4817	4877	5443	5511	永钢											
4		带肋钢筋	带肋钢筋综合价		2001002	按Φ10占3%，Φ12~Φ14占38%，Φ16~Φ25占27%，Φ28~Φ32占32%加权平均	13	t	4524	4582	5112	5177										
5			螺纹钢(HRB400)	Φ10		13	t	4613	4672	5213	5279	沙钢										
6			螺纹钢(HRB400)	Φ12~Φ14		13	t	4551	4610	5143	5208	沙钢										
7			螺纹钢(HRB400)	Φ16~Φ25		13	t	4463	4521	5043	5108	沙钢										
8		螺纹钢(HRB400)	Φ28~Φ32	13	t	4534	4592	5123	5188	沙钢												
9		型钢	型钢综合价		2003004	按槽钢占27%，工字钢占67%，角钢占6%加权平均	13	t	4690	4749	5299	5366										
10			槽钢(Q235B)	10#		13	t	4680	4739	5288	5354	马钢										
11			工字钢(Q235B)	20#		13	t	4680	4739	5288	5354	马钢										
12			角钢(Q235B)	50×50×5		13	t	4845	4906	5475	5543	马钢										
13			钢板(Q235B)	2003005	6mm、8mm和10mm平均	13	t	4929	4991	5570	5638	萍钢										
14			钢板(Q345D)	2003005	12--30mm	13	t	5881	5949	6645	6722	南钢										
15		钢管	钢管综合价			按焊接钢管占60%，镀锌钢管占20%，无缝钢管占20%加权平均	13	t	5202	5265	5878	5949										
16			焊接钢管		Φ108×3.5	13	t	4920	4982	5560	5628	衡水华岐										
17			镀锌焊接钢管	2003009	Φ108	13	t	5553	5619	6275	6349	衡水华岐										
18			无缝钢管	2003008	Φ42	13	t	5695	5762	6435	6510	山东										
19			预应力粗钢筋	2001006		13	t	5717	5784	6460	6535											
20			钢绞线	2001008	Φj15.24,1860MPa	13	t	5540	5606	6260	6334											
21	水泥	水泥综合价			按32.5号散装占10%，42.5号散装占60%，52.5号散装占30%加权平均	13	t	435	455	491	514		435	455	491	514		448	468	506	529	
22		32.5级水泥	5509001	散装	13	t	384	403	434	455		384	403	434	455		397	417	449	470		
23		42.5级水泥	5509002	散装	13	t	427	448	483	505		427	448	483	505		440	461	497	520		
24		52.5级水泥	5509003	散装	13	t	466	488	527	550		466	488	527	550		479	501	541	565		

2022年3月份舟山市交通建设工程钢材和水泥价格信息（续表）

序号	材料类别	材料名称	代号	规格型号	计算时采用税率%	单位	嵊泗				除税平均值		含税平均值		
							除税		含税		产地厂家	供应价	信息价	供应价	信息价
							供应价	信息价	供应价	信息价					
1	钢材及加工件	光圆钢筋综合价	2001001 2003006	按线材占80%，圆钢20%加权平均	13	t					4694	4754	5305	5371	
2		线材(普线和高线综合)		Φ8mm, HPB300	13	t					4664	4723	5270	5336	
3		圆钢		Φ10mm, HPB300	13	t					4817	4877	5443	5511	
4		带肋钢筋	带肋钢筋综合价	2001002	按Φ10占3%，Φ12~Φ14占38%，Φ16~Φ25占27%，Φ28~Φ32占32%加权平均	13	t					4524	4582	5112	5177
5			螺纹钢(HRB400)		Φ10	13	t					4613	4672	5213	5279
6			螺纹钢(HRB400)		Φ12~Φ14	13	t					4551	4610	5143	5208
7			螺纹钢(HRB400)		Φ16~Φ25	13	t					4463	4521	5043	5108
8		螺纹钢(HRB400)	Φ28~Φ32	13	t					4534	4592	5123	5188		
9		型钢	型钢综合价	2003004	按槽钢占27%，工字钢占67%，角钢占6%加权平均	13	t					4690	4749	5299	5366
10			槽钢(Q235B)		10#	13	t					4680	4739	5288	5354
11			工字钢(Q235B)		20#	13	t					4680	4739	5288	5354
12			角钢(Q235B)		50×50×5	13	t					4845	4906	5475	5543
13			钢板(Q235B)	2003005	6mm、8mm和10mm平均	13	t					4929	4991	5570	5638
14		钢板(Q345D)	2003005	12--30mm	13	t					5881	5949	6645	6722	
15		钢管	钢管综合价		按焊接钢管占60%，镀锌钢管占20%，无缝钢管占20%加权平均	13	t					5202	5265	5878	5949
16			焊接钢管		Φ108×3.5	13	t					4920	4982	5560	5628
17			镀锌焊接钢管	2003009	Φ108	13	t					5553	5619	6275	6349
18			无缝钢管	2003008	Φ42	13	t					5695	5762	6435	6510
19			预应力粗钢筋	2001006		13	t					5717	5784	6460	6535
20		钢绞线	2001008	Φj15.24,1860MPa	13	t					5540	5606	6260	6334	
21	水泥	水泥综合价		按32.5号散装占10%，42.5号散装占60%，52.5号散装占30%加权平均	13	t	464	485	524	547	445	466	503	526	
22		32.5级水泥	5509001	散装	13	t	401	421	454	475	392	411	443	464	
23		42.5级水泥	5509002	散装	13	t	457	479	517	540	438	459	495	518	
24		52.5级水泥	5509003	散装	13	t	496	519	561	585	477	499	539	563	

二、地方材料价格信息

(2022年3月)

2022年3月份杭州市交通建设工程地方材料价格信息

序号	材料类别	材料名称	代号	规格型号	单位	萧山			余杭			临平			钱塘			临安			计算时采用的税率%	
						除税信息价	含税信息价	产地厂家	除税信息价	含税信息价	产地厂家	除税信息价	含税信息价	产地厂家	除税信息价	含税信息价	产地厂家	除税信息价	含税信息价	产地厂家		
1	木材	原木	4003001	混合规格	m ³	1560	1700		1606	1750		1560	1700		1578	1720		1468	1600		9	
2		锯材	4003002	枋材、板材混合规格	m ³	1947	2200		1947	2200		1947	2200		1991	2250		1770	2000		13	
3	结合料	粉煤灰	5501009	二级	t	260	268		267	275		272	280		260	268		262	270		3	
4	砂石料	宕渣		堆方	m ³	102	105		107	110		97	100		102	105		81	83		3	
5		中粗砂	5503005		m ³	295	304		296	305		287	296		296	305		291	300		3	
6		机制砂	5503006		m ³	228	235		227	234		231	238		223	230					3	
7		砂砾	5503007		m ³	150	155		155	160		160	165		151	156		150	155		3	
8		沥青路面碎石			1.5-3.5cm玄武岩	m ³	410	422		422	435		422	435		413	425					3
9		沥青路面碎石	5505019		1.5-3.5cm	m ³	214	220		220	227		218	225		216	222		212	218		3
10		碎石2cm	5505012		最大粒径2cm堆方	m ³	204	210		211	217		209	215		206	212		202	208		3
11		碎石4cm	5505013		最大粒径4cm堆方	m ³	204	210		211	217		209	215		206	212		202	208		3
12		碎石	5505016		未筛分碎石统料	m ³	199	205		206	212		204	210		201	207		197	203		3
13		石屑	5503014		粒径小于0.8cm堆方	m ³	153	158		160	165		165	170		155	160		156	161		3
14		矿粉	5503013		<0.074mm石灰岩	t	236	243		243	250		243	250		238	245		236	243		3
15		片石	5505005		码方	m ³	183	188		186	192		194	200		181	186		177	182		3
16		块石	5505025		码方	m ³	199	205		206	212		214	220		198	204		193	199		3
17	水电	水	3005004	自来水	m ³	4.50	4.90		2.11	2.30		4.13	4.50		4.50	4.90		3.67	4.00		9	
18		电	3005002	工业用电	kw·h	0.78	0.88		0.88	1.00		0.88	1.00		0.78	0.88		0.88	1.00		13	

2022年3月份杭州市交通建设工程地方材料价格信息（续表）

序号	材料类别	材料名称	代号	规格型号	单位	富阳			桐庐			建德			淳安			除税信息价平均值	含税信息价平均值	计算时采用的税率%
						除税信息价	含税信息价	产地厂家	除税信息价	含税信息价	产地厂家	除税信息价	含税信息价	产地厂家	除税信息价	含税信息价	产地厂家			
1	木材	原木	4003001	混合规格	m ³	1422	1550		1394	1520		1376	1500		1468	1600		1492	1627	9
2		锯材	4003002	枋材、板材混合规格	m ³	1814	2050		1637	1850		1593	1800		1814	2050		1829	2067	13
3	结合料	粉煤灰	5501009	二级	t	262	270		262	270		262	270		262	270		263	271	3
4	砂石料	宕渣		堆方	m ³	73	75		83	86		83	86		82	84		90	93	3
5		中粗砂	5503005		m ³	296	305		286	295		286	295		286	295		291	300	3
6		机制砂	5503006		m ³	228	235		228	235		228	235		228	235		228	235	3
7		砂砾	5503007		m ³	150	155		155	160		160	165		165	170		155	160	3
8		沥青路面碎石		1.5-3.5cm玄武岩	m ³				388	400		403	415					410	422	3
9		沥青路面碎石	5505019	1.5-3.5cm	m ³	212	218		214	220		214	220		223	230		216	222	3
10		碎石2cm	5505012	最大粒径2cm堆方	m ³	202	208		204	210		204	210		216	222		206	212	3
11		碎石4cm	5505013	最大粒径4cm堆方	m ³	202	208		204	210		204	210		216	222		206	212	3
12		碎石	5505016	未筛分碎石统料	m ³	197	203		199	205		199	205		211	217		201	207	3
13		石屑	5503014	粒径小于0.8cm堆方	m ³	155	160		155	160		160	165		165	170		158	163	3
14		矿粉	5503013	<0.074mm石灰岩	t	238	245		238	245		233	240		238	245		238	245	3
15		片石	5505005	码方	m ³	177	182		175	180		173	178		177	182		180	186	3
16		块石	5505025	码方	m ³	196	202		194	200		192	198		196	202		199	205	3
17	水电	水	3005004	自来水	m ³	3.67	4.00		2.75	3.00		2.75	3.00		3.67	4.00		3.53	3.84	9
18		电	3005002	工业用电	kw·h	0.88	1.00		0.88	1.00		0.88	1.00		1.19	1.35		0.90	1.01	13

2022年3月份宁波市交通建设工程地方材料价格信息

序号	材料类别	材料名称	代号	规格型号	单位	海曙、江北			慈溪			象山			鄞州			奉化			计算时采用的税率%
						除税信息价	含税信息价	产地厂家	除税信息价	含税信息价	产地厂家	除税信息价	含税信息价	产地厂家	除税信息价	含税信息价	产地厂家	除税信息价	含税信息价	产地厂家	
1	木材	原木	4003001	混合规格	m ³	1468	1600		1468	1600		1514	1650		1468	1600		1468	1600		9
2		锯材	4003002	枋材、板材混合规格	m ³	1726	1950		1726	1950		1726	1950		1726	1950		1858	2100		13
3	结合料	粉煤灰	5501009	二级	t	180	185		194	200		175	180		194	200		170	175		3
4	砂石料	宕渣		堆方	m ³	117	120		137	141		87	90		117	120		87	90		3
5		中粗砂	5503005		m ³	248	255	福建	277	285	福建	228	235	福建	238	245	福建	250	258	溪口	3
6		机制砂	5503006		m ³	194	200		194	200					184	190		165	170		3
7		砂砾	5503007		m ³	137	141		155	160		120	124		136	140		116	119		3
8		沥青路面碎石		1.5-3.5cm玄武岩	m ³	340	350	嵊州	359	370	嵊州	359	370	嵊州	340	350	嵊州	335	345	嵊州	3
9		沥青路面碎石	5505019	1.5-3.5cm	m ³	182	187		199	205		150	155		196	202		175	180		3
10		碎石2cm	5505012	最大粒径2cm堆方	m ³	173	178		194	200		147	151		173	178		170	175		3
11		碎石4cm	5505013	最大粒径4cm堆方	m ³	170	175		191	197		147	151		170	175		163	168		3
12		碎石	5505016	未筛分碎石统料	m ³	167	172		189	195		136	140		167	172		160	165		3
13		石屑	5503014	粒径小于0.8cm堆方	m ³	142	146		141	145		139	143		144	148		136	140		3
14		矿粉	5503013	<0.074mm石灰岩	t	388	400		398	410		388	400		388	400		388	400		3
15		片石	5505005	码方	m ³	112	115		155	160		107	110		112	115		97	100		3
16		块石	5505025	码方	m ³	112	115		155	160		114	117		112	115		101	104		3
17	水电	水	3005004	自来水(工业用水)	m ³	5.61	6.12		5.61	6.12		5.61	6.12		5.61	6.12		5.61	6.12		9
18		电	3005002	工业用电	kw·h	0.64	0.72		0.64	0.72		0.64	0.72		0.64	0.72		0.64	0.72		13

2022年3月份宁波市交通建设工程地方材料价格信息（续表）

序号	材料类别	材料名称	代号	规格型号	单位	余姚			宁海			镇海			北仑			除税信息价平均值	含税信息价平均值	计算时采用的税率%	
						除税信息价	含税信息价	产地厂家	除税信息价	含税信息价	产地厂家	除税信息价	含税信息价	产地厂家	除税信息价	含税信息价	产地厂家				
1	木材	原木	4003001	混合规格	m ³	1468	1600		1468	1600		1468	1600		1468	1600		1473	1606	9	
2		锯材	4003002	枋材、板材混合规格	m ³	1858	2100		1726	1950		1726	1950		1726	1950		1755	1983	13	
3	结合料	粉煤灰	5501009	二级	t	184	190		180	185		178	183		178	183		181	187	3	
4	砂石料	宕渣		堆方	m ³	134	138		90	93		119	123		89	92		109	112	3	
5		中粗砂	5503005		m ³	267	275	福建	238	245	宁海	254	262	福建	214	220		246	253	3	
6		机制砂	5503006		m ³				194	200								186	192	3	
7		砂砾	5503007		m ³	152	157		100	103		143	147		120	124		131	135	3	
8		沥青路面碎石			1.5-3.5cm玄武岩	m ³	345	355	嵊州	354	365	嵊州	345	355	嵊州	345	355		347	357	3
9		沥青路面碎石	5505019		1.5-3.5cm	m ³	197	203		155	160		191	197		158	163		178	184	3
10		碎石2cm	5505012		最大粒径2cm堆方	m ³	192	198		148	152		183	189		156	161		171	176	3
11		碎石4cm	5505013		最大粒径4cm堆方	m ³	187	193		143	147		182	187		149	153		167	172	3
12		碎石	5505016		未筛分碎石统料	m ³	187	193		126	130		180	185		146	150		162	167	3
13		石屑	5503014		粒径小于0.8cm堆方	m ³	146	150		138	142		136	140		136	140		140	144	3
14		矿粉	5503013		<0.074mm石灰岩	t	398	410		388	400		388	400		388	400		391	402	3
15		片石	5505005		码方	m ³	155	160		97	100		106	109		103	106		116	119	3
16		块石	5505025		码方	m ³	155	160		118	122		109	112		105	108		120	124	3
17	水电	水	3005004	自来水	m ³	5.61	6.12		5.61	6.12		5.61	6.12		5.61	6.12		5.61	6.12	9	
18		电	3005002	工业用电	kw·h	0.64	0.72		0.64	0.72		0.64	0.72		0.64	0.72		0.64	0.72	13	

2022年3月份温州市交通建设工程地方材料价格信息

序号	材料类别	材料名称	代号	规格型号	单位	鹿城			瓯海			龙湾			瑞安			乐清			永嘉			计算时采用的税率%	
						除税信息价	含税信息价	产地厂家	除税信息价	含税信息价	产地厂家	除税信息价	含税信息价	产地厂家	除税信息价	含税信息价	产地厂家	除税信息价	含税信息价	产地厂家	除税信息价	含税信息价	产地厂家		除税信息价
1	木材	原木	4003001	混合格格	m ³	1477	1610		1468	1600		1518	1655		1645	1793		1532	1670		1303	1420		9	
2		锯材	4003002	枋材、板材混合格格	m ³	1962	2217		1858	2100		1905	2153		2054	2321		1759	1988		1735	1960		13	
3	结合料	粉煤灰	5501009	二级	t	270	278		286	295	乐清	277	285		277	285		281	289		267	275		3	
4	砂石料	宕渣		堆方	m ³	65	67		63	65		66	68		81	83		76	78		65	67		3	
5		中粗砂	5503005		m ³	230	237		238	245		240	247		243	250		243	250	青田	221	228		3	
6		机制砂	5503006		m ³	131	135		126	130														3	
7		砂砾	5503007		m ³	106	109		102	105		107	110		118	122						117	120		3
8		沥青路面碎石			1.5-3.5cm玄武岩	m ³	374	385		340	350		346	356		345	355		359	370		354	365		3
9		沥青路面碎石	5505019		1.5-3.5cm	m ³	146	150		155	160		167	172		158	163		189	195		155	160		3
10		碎石2cm	5505012		最大粒径2cm堆方	m ³	127	131		126	130		136	140		131	135		146	150		117	120		3
11		碎石4cm	5505013		最大粒径4cm堆方	m ³	127	131		121	125		136	140		131	135		146	150		107	110		3
12		碎石	5505016		未筛分碎石统料	m ³	99	102		102	105		102	105		112	115		136	140		104	107		3
13		石屑	5503014		粒径小于0.8cm堆方	m ³	96	99		92	95		102	105		93	96		107	110		83	85		3
14		矿粉	5503013		<0.074mm石灰岩	t	252	260		243	250		238	245		248	255	金华	284	293		267	275		3
15		片石	5505005		码方	m ³	86	89		81	83		83	85		88	91		91	94		92	95		3
16		块石	5505025		码方	m ³	112	115		107	110		109	112		112	115		155	160		112	115		3
17		水电	水	3005004	自来水	m ³	4.17	4.55		3.69	4.02		3.67	4.00		4.91	5.35		7.43	8.10		3.49	3.80		9
18	电		3005002	工业用电	kw-h	1.02	1.15		0.97	1.10		0.97	1.10		0.71	0.80		0.97	1.10		0.71	0.80		13	

2022年3月份温州市交通建设工程地方材料价格信息（续表）

序号	材料类别	材料名称	代号	规格型号	单位	洞头			平阳			苍南、龙港			文成			泰顺			除税信息价平均值	含税信息价平均值	计算时采用的税率%
						除税信息价	含税信息价	产地厂家	除税信息价	含税信息价	产地厂家	除税信息价	含税信息价	产地厂家	除税信息价	含税信息价	产地厂家	除税信息价	含税信息价	产地厂家			
1	木材	原木	4003001	混合规格	m ³	1284	1400		1486	1620		1528	1665		1185	1292		1307	1425		1430	1559	9
2		锯材	4003002	枋材、板材混合规格	m ³	1735	1960		1699	1920		1733	1958		1497	1692		1659	1875		1781	2013	13
3	结合料	粉煤灰	5501009	二级	t	257	265		277	285		283	292	乐清	243	250	乐清	272	280	乐清	272	280	3
4	砂石料	宕渣		堆方	m ³	53	55		58	60		85	88		58	60		66	68		67	69	3
5		中粗砂	5503005		m ³	184	190		183	188		204	210	福鼎	146	150		214	220	福建	213	220	3
6		机制砂	5503006		m ³				124	128		152	157		93	96		128	132		126	130	3
7		砂砾	5503007		m ³	112	115		83	85					93	96		105	108		105	108	3
8		沥青路面碎石		1.5-3.5cm玄武岩	m ³				367	378	丽水	475	489		387	399	福鼎	386	398		373	385	3
9		沥青路面碎石	5505019	1.5-3.5cm	m ³	150	155		138	142		192	198		154	159		159	164		160	165	3
10		碎石2cm	5505012	最大粒径2cm堆方	m ³	126	130		115	118		117	120		83	86		115	118		122	125	3
11		碎石4cm	5505013	最大粒径4cm堆方	m ³	126	130		106	109		117	120		75	77		111	114		118	122	3
12		碎石	5505016	未筛分碎石统料	m ³	107	110		97	100		117	120		75	77		107	110		105	108	3
13		石屑	5503014	粒径小于0.8cm堆方	m ³	92	95		102	105		96	99		83	86		97	100		95	98	3
14		矿粉	5503013	<0.074mm石灰岩	t	262	270		256	264		292	301		272	280		277	285		263	271	3
15		片石	5505005	码方	m ³	83	85		83	86		88	91		83	86		96	99		87	89	3
16		块石	5505025	码方	m ³	107	110		141	145		183	189		105	108		127	131		124	128	3
17	水电	水	3005004	自来水	m ³	6.15	6.70		3.39	3.70		4.04	4.40		3.26	3.55		3.76	4.10		4.36	4.75	9
18		电	3005002	工业用电	kw·h	0.81	0.91		0.88	1.00		0.97	1.10		0.83	0.94		0.97	1.10		0.89	1.01	13

2022年3月份嘉兴市交通建设工程地方材料价格信息

序号	材料类别	材料名称	代号	规格型号	单位	南湖			秀洲			嘉善			平湖			海盐			海宁			桐乡			除税信息价平均值	含税信息价平均值	计算时采用的税率%	
						除税信息价	含税信息价	产地厂家	除税信息价	含税信息价	产地厂家	除税信息价	含税信息价	产地厂家	除税信息价	含税信息价	产地厂家	除税信息价	含税信息价	产地厂家	除税信息价	含税信息价	产地厂家	除税信息价	含税信息价	产地厂家				
1	木材	原木	4003001	混合规格	m ³	1468	1600		1468	1600		1468	1600		1468	1600		1468	1600		1468	1600		1468	1600		1468	1600	9	
2		锯材	4003002	枋材、板材混合规格	m ³	1549	1750		1549	1750		1549	1750		1549	1750		1549	1750		1549	1750		1549	1750		1549	1750	13	
3	结合料	粉煤灰	5501009	二级	t	214	220		214	220		214	220		214	220		214	220		214	220		214	220		214	220	3	
4	砂石料	宕渣		堆方	m ³	99	102		99	102		100	103		102	105		100	103		101	104		99	102		100	103	3	
5		中粗砂	5503005		m ³	282	290		282	290		282	290		283	292		283	292		283	292		283	292		283	292	3	
6		机制砂	5503006		m ³	214	220		214	220		215	221		215	221		216	222		216	222		214	220		214	221	3	
7		砂砾	5503007		m ³	175	180		175	180		175	180		175	180		175	180		177	182		175	180		175	180	3	
8		沥青路面碎石			1.5-3.5cm玄武岩	m ³	393	405		393	405		394	406		394	406		396	408		398	410		396	408		395	407	3
9		沥青路面碎石	5505019		1.5-3.5cm	m ³	233	240		233	240		233	240		233	240		233	240		235	242		233	240		233	240	3
10		碎石2cm	5505012		最大粒径2cm堆方	m ³	205	211		217	223		206	212		207	213		207	213		208	214		208	214		208	214	3
11		碎石4cm	5505013		最大粒径4cm堆方	m ³	200	206		200	206		201	207		202	208		202	208		204	210		205	211		202	208	3
12		碎石	5505016		未筛分碎石统料	m ³	199	205		199	205		200	206		201	207		201	207		201	207		201	207		200	206	3
13		石屑	5503014		粒径小于0.8cm堆方	m ³	225	232		225	232		225	232		226	233		225	232		226	233		225	232		226	232	3
14		矿粉	5503013		<0.074mm石灰岩	t	170	175		170	175		170	175		172	177		172	177		172	177		170	175		171	176	3
15		水电	片石	5505005	码方	m ³	155	160	德清	150	155	德清	150	155	德清	155	160	德清	155	160	德清	155	160	德清	151	156	德清	153	158	3
16	块石		5505025	码方	m ³	194	200	德清	194	200	德清	196	202	德清	196	202	德清	196	202	德清	199	205	德清	194	200	德清	196	202	3	
17	水		3005004		自来水	m ³	3.17	3.45	嘉兴	3.17	3.45	嘉兴	3.17	3.45	嘉兴	3.17	3.45	嘉兴	3.17	3.45	嘉兴	3.17	3.45	嘉兴	3.17	3.45	桐乡	3.17	3.45	9
18	电	3005002		工业用电	kw-h	0.83	0.94	嘉兴	0.83	0.94	嘉兴	0.83	0.94	嘉兴	0.83	0.94	嘉兴	0.83	0.94	嘉兴	0.83	0.94	嘉兴	0.83	0.94	桐乡	0.83	0.94	13	

2022年3月份湖州市交通建设工程地方材料价格信息

序号	材料类别	材料名称	代号	规格型号	单位	吴兴			南浔			德清			长兴			安吉			除税 信息 价平 均值	含税 信息 价平 均值	计算 时采 用的 税率%	
						除税 信息 价	含税 信息 价	产地 厂家	除税 信息 价	含税 信息 价	产地 厂家	除税 信息 价	含税 信息 价	产地 厂家	除税 信息 价	含税 信息 价	产地 厂家	除税 信息 价	含税 信息 价	产地 厂家				
1	木材	原木	4003001	混合规格	m ³	1578	1720		1606	1750		1578	1720		1606	1750		1615	1760		1596	1740	9	
2		锯材	4003002	枋材、板材混合规格	m ³	1699	1920		1770	2000		1885	2130		1841	2080		1858	2100		1811	2046	13	
3	结合料	粉煤灰	5501009	二级	t	178	183		194	200		194	200		223	230		233	240		204	211	3	
4	砂石料	宕渣		堆方	m ³	66	68		71	73		68	70		69	71		68	70		68	70	3	
5		中粗砂	5503005		m ³	243	250		243	250		243	250		244	251		243	250		243	250	3	
6		机制砂	5503006		m ³				204	210		206	212		204	210		206	212		205	211	3	
7		砂砾	5503007		m ³	173	178		172	177		170	175		175	180		173	178		172	178	3	
8		沥青路面碎石			1.5-3.5cm玄武岩	m ³	374	385		379	390		369	380		379	390		379	390		376	387	3
9		沥青路面碎石	5505019		1.5-3.5cm	m ³	186	192		191	197		192	198		196	202		202	208		194	199	3
10		碎石2cm	5505012		最大粒径2cm堆方	m ³	177	182		178	183		178	183		176	181		183	188		178	183	3
11		碎石4cm	5505013		最大粒径4cm堆方	m ³	172	177		178	183		178	183		178	183		183	188		177	183	3
12		碎石	5505016		未筛分碎石统料	m ³	169	174		175	180		173	178		172	177		175	180		173	178	3
13		石屑	5503014		粒径小于0.8cm堆方	m ³	155	160		157	162		146	150		160	165		157	162		155	160	3
14		矿粉	5503013		<0.074mm石灰岩	t	165	170		167	172		189	195		170	175		170	175		172	177	3
15		片石	5505005		码方	m ³	155	160		157	162		160	165		160	165		160	165		159	163	3
16		块石	5505025		码方	m ³	160	165		165	170		170	175		160	165		168	173		165	170	3
17		水电	水	3005004	自来水	m ³	3.94	4.30		3.94	4.30		3.94	4.30		3.94	4.30		3.94	4.30		3.94	4.30	9
18	电		3005002	工业用电	kw·h	0.97	1.10		0.97	1.10		0.97	1.10		0.97	1.10		0.97	1.10		0.97	1.10	13	

2022年3月份绍兴市交通建设工程地方材料价格信息

序号	材料类别	材料名称	代号	规格型号	单位	越城			柯桥			诸暨			上虞			计算时采用的税率%	
						除税信息价	含税信息价	产地厂家	除税信息价	含税信息价	产地厂家	除税信息价	含税信息价	产地厂家	除税信息价	含税信息价	产地厂家		
1	木材	原木	4003001	混合格格	m ³	1523	1660		1532	1670		1651	1800		1468	1600		9	
2		锯材	4003002	枋材、板材混合格格	m ³	1681	1900		1814	2050		1770	2000		1681	1900		13	
3	结合料	粉煤灰	5501009	二级	t	311	320		329	339		330	340		282	290		3	
4	砂石料	宕渣		堆方	m ³	79	81		83	86		83	85		87	90		3	
5		中粗砂	5503005		m ³	272	280		280	288		277	285		298	307		3	
6		机制砂	5503006		m ³	204	210		184	190		189	195		190	196		3	
7		砂砾	5503007		m ³	199	205		182	187		189	195		223	230		3	
8		沥青路面碎石			1.5-3.5cm玄武岩	m ³	317	327		314	323		311	320		325	335		3
9		沥青路面碎石	5505019		1.5-3.5cm	m ³	202	208		194	200		204	210		214	220		3
10		碎石2cm	5505012		最大粒径2cm堆方	m ³	193	199		183	188		189	195		186	192		3
11		碎石4cm	5505013		最大粒径4cm堆方	m ³	193	199		183	188		180	185		186	192		3
12		碎石	5505016		未筛分碎石统料	m ³	193	199		180	185		180	185		186	192		3
13		石屑	5503014		粒径小于0.8cm堆方	m ³	153	158		150	155		160	165		165	170		3
14		矿粉	5503013		<0.074mm石灰岩	t	262	270		280	288		243	250		241	248		3
15		片石	5505005		码方	m ³	175	180		175	180		160	165		163	168		3
16	块石	5505025		码方	m ³	173	178		162	167		160	165		163	168		3	
17	水电	水	3005004	自来水	m ³	5.60	6.10		4.59	5.00		4.59	5.00		4.68	5.10		9	
18		电	3005002	工业用电	kw·h	0.56	0.63		0.56	0.63		0.56	0.63		0.56	0.63		13	

2022年3月份绍兴市交通建设工程地方材料价格信息（续表）

序号	材料类别	材料名称	代号	规格型号	单位	嵊州			新昌			除税信息价平均值	含税信息价平均值	计算时采用的税率%
						除税信息价	含税信息价	产地厂家	除税信息价	含税信息价	产地厂家			
1	木材	原木	4003001	混合规格	m ³	1394	1520		1394	1520		1494	1628	9
2		锯材	4003002	枋材、板材混合规格	m ³	1522	1720		1522	1720		1665	1882	13
3	结合料	粉煤灰	5501009	二级	t	316	325		257	265		304	313	3
4	砂石料	宕渣		堆方	m ³	73	75		83	85		81	84	3
5		中粗砂	5503005		m ³	189	195		214	220		255	263	3
6		机制砂	5503006		m ³	155	160		155	160		180	185	3
7		砂砾	5503007		m ³	155	160		184	190		189	195	3
8		沥青路面碎石		1.5-3.5cm玄武岩	m ³	286	295		285	294		306	316	3
9		沥青路面碎石	5505019	1.5-3.5cm	m ³	175	180		191	197		197	203	3
10		碎石2cm	5505012	最大粒径2cm堆方	m ³	165	170		175	180		182	187	3
11		碎石4cm	5505013	最大粒径4cm堆方	m ³	165	170		175	180		180	186	3
12		碎石	5505016	未筛分碎石统料	m ³	165	170		165	170		178	184	3
13		石屑	5503014	粒径小于0.8cm堆方	m ³	126	130		155	160		152	156	3
14		矿粉	5503013	<0.074mm石灰岩	t	238	245		252	260		253	260	3
15		片石	5505005	码方	m ³	155	160		166	171		166	171	3
16		块石	5505025	码方	m ³	155	160		165	170		163	168	3
17		水电	水	3005004	自来水	m ³	4.77	5.20		4.40	4.80		4.77	5.20
18	电		3005002	工业用电	kw·h	0.56	0.63		0.60	0.68		0.56	0.64	13

2022年3月份金华市交通建设工程地方材料价格信息

序号	材料类别	材料名称	代号	规格型号	单位	婺城、金东			兰溪			武义			东阳			义乌			计算时 采用 税率%
						除税 信息 价	含税 信息 价	产地 厂家	除税 信息 价	含税 信息 价	产地 厂家	除税 信息 价	含税 信息 价	产地 厂家	除税 信息 价	含税 信息 价	产地 厂家	除税 信息 价	含税 信息 价	产地 厂家	
1	木材	原木	4003001	混合格	m ³	1284	1400		1284	1400		1284	1400		1284	1400		1376	1500		9
2		锯材	4003002	枋材、板材混合格	m ³	1460	1650		1460	1650		1593	1800		1460	1650		1841	2080		13
3	结合料	粉煤灰	5501009	二级	t	300	309		300	309		300	309		300	309		300	309		3
4	砂石料	宕渣		堆方	m ³	63	65		68	70		63	65		63	65		58	60		3
5		中粗砂	5503005		m ³	250	258		243	250		233	240		248	255		250	258		3
6		机制砂	5503006		m ³	172	177		175	180		170	175		170	175		169	174		3
7		砂砾	5503007		m ³	149	153		149	153		149	153		146	150		153	158		3
8		沥青路面碎石		1.5-3.5cm玄武岩	m ³	408	420		408	420		408	420		379	390		402	414		3
9		沥青路面碎石	5505019	1.5-3.5cm	m ³	179	184		179	184		179	184		177	182		184	190		3
10		碎石2cm	5505012	最大粒径2cm堆方	m ³	146	150		146	150		146	150		146	150		146	150		3
11		碎石4cm	5505013	最大粒径4cm堆方	m ³	146	150		146	150		146	150		146	150		146	150		3
12		碎石	5505016	未筛分碎石统料	m ³	141	145		141	145		141	145		141	145		149	153		3
13		石屑	5503014	粒径小于0.8cm堆方	m ³	149	153		149	153		149	153		146	150		153	158		3
14		矿粉	5503013	<0.074mm石灰岩	t	184	190		184	190		184	190		184	190		184	190		3
15		片石	5505005	码方	m ³	95	98		95	98		95	98		92	95		100	103		3
16		块石	5505025	码方	m ³	119	123		119	123		119	123		117	120		124	128		3
17	水电	水	3005004	自来水	m ³	3.92	4.27		3.92	4.27		3.92	4.27		3.39	3.70		4.86	5.30		9
18		电	3005002	工业用电	kw·h	0.88	1.00		0.88	1.00		0.88	1.00		0.88	1.00		0.56	0.63		13

2022年3月份金华市交通建设工程地方材料价格信息（续表）

序号	材料类别	材料名称	代号	规格型号	单位	磐安			永康			浦江			除税信息价平均值	含税信息价平均值	计算时采用的税率%
						除税信息价	含税信息价	产地厂家	除税信息价	含税信息价	产地厂家	除税信息价	含税信息价	产地厂家			
1	木材	原木	4003001	混合格格	m ³	1284	1400		1284	1400		1330	1450		1302	1419	9
2		锯材	4003002	枋材、板材混合格格	m ³	1770	2000		1469	1660		1814	2050		1608	1818	13
3	结合料	粉煤灰	5501009	二级	t	300	309		300	309		300	309		300	309	3
4	砂石料	宕渣		堆方	m ³	58	60		58	60		58	60		61	63	3
5		中粗砂	5503005		m ³	223	230		252	260		233	240		242	249	3
6		机制砂	5503006		m ³	155	160		155	160		146	150		164	169	3
7		砂砾	5503007		m ³	136	140		136	140		126	130		143	147	3
8		沥青路面碎石		1.5-3.5cm玄武岩	m ³	364	375		369	380		369	380		388	400	3
9		沥青路面碎石	5505019	1.5-3.5cm	m ³	170	175		170	175		165	170		175	181	3
10		碎石2cm	5505012	最大粒径2cm堆方	m ³	141	145		136	140		126	130		141	146	3
11		碎石4cm	5505013	最大粒径4cm堆方	m ³	141	145		136	140		126	130		141	146	3
12		碎石	5505016	未筛分碎石统料	m ³	136	140		131	135		131	135		139	143	3
13		石屑	5503014	粒径小于0.8cm堆方	m ³	141	145		136	140		136	140		145	149	3
14		矿粉	5503013	<0.074mm石灰岩	t	184	190		184	190		184	190		184	190	3
15		片石	5505005	码方	m ³	92	95		83	85		87	90		92	95	3
16		块石	5505025	码方	m ³	117	120		112	115		112	115		117	121	3
17	水电	水	3005004	自来水	m ³	3.39	3.70		3.92	4.27		3.72	4.05		3.88	4.23	9
18		电	3005002	工业用电	kw·h	0.88	1.00		0.62	0.70		0.80	0.90		0.80	0.90	13

2022年3月份度台州市交通建设工程地方材料价格信息

序号	材料类别	材料名称	代号	规格型号	单位	椒江			黄岩			路桥			临海			温岭			计算时采用的税率%	
						除税信息价	含税信息价	产地厂家	除税信息价	含税信息价	产地厂家	除税信息价	含税信息价	产地厂家	除税信息价	含税信息价	产地厂家	除税信息价	含税信息价	产地厂家		
1	木材	原木	4003001	混合规格	m ³	1450	1580		1284	1400		1376	1500		1422	1550		1514	1650		9	
2		锯材	4003002	枋材、板材混合规格	m ³	1522	1720		1637	1850		1504	1700		1593	1800		1681	1900		13	
3	结合料	粉煤灰	5501009	二级	t	323	333		332	342		332	342		323	333		343	353		3	
4	砂石料	宕渣		堆方	m ³	103	106		103	106		103	106		101	104		105	108		3	
5		中粗砂	5503005		m ³	281	289		291	300		291	300		281	289		281	289		3	
6		机制砂	5503006		m ³							202	208		195	201		204	210		3	
7		砂砾	5503007		m ³	132	136		100	103		110	113		86	89		101	104		3	
8		沥青路面碎石			1.5-3.5cm玄武岩	m ³	398	410		398	410		398	410		379	390		398	410		3
9		沥青路面碎石	5505019		1.5-3.5cm	m ³	191	197		189	195		195	201		191	197		197	203		3
10		碎石2cm	5505012		最大粒径2cm堆方	m ³	183	189		179	184		184	190		183	189		186	192		3
11		碎石4cm	5505013		最大粒径4cm堆方	m ³	183	189		179	184		184	190		183	189		186	192		3
12		碎石	5505016		未筛分碎石统料	m ³	165	170		157	162		163	168		163	168		165	170		3
13		石屑	5503014		粒径小于0.8cm堆方	m ³	123	127		123	127		127	131		123	127		129	133		3
14		矿粉	5503013		<0.074mm石灰岩	t	277	285		272	280		301	310		301	310		286	295		3
15		片石	5505005		码方	m ³	163	168		107	110		117	120		97	100		120	124		3
16		块石	5505025		码方	m ³	180	185		175	180		175	180		175	180		184	190		3
17		水电	水	3005004	自来水	m ³	4.63	5.05		3.98	4.34		4.63	5.05		3.82	4.16		4.86	5.30		9
18	电		3005002	工业用电	kw·h	0.59	0.67		0.59	0.67		0.59	0.67		0.59	0.67		0.59	0.67		13	

2022年3月份台州市交通建设工程地方材料价格信息（续表）

序号	材料类别	材料名称	代号	规格型号	单位	玉环			天台			仙居			三门			除税信息价平均值	含税信息价平均值	计算时采用的税率%	
						除税信息价	含税信息价	产地厂家	除税信息价	含税信息价	产地厂家	除税信息价	含税信息价	产地厂家	除税信息价	含税信息价	产地厂家				
1	木材	原木	4003001	混合规格	m ³	1422	1550		1376	1500		1330	1450		1468	1600		1405	1531	9	
2		锯材	4003002	枋材、板材混合规格	m ³	1593	1800		1770	2000		1549	1750		1681	1900		1615	1824	13	
3	结合料	粉煤灰	5501009	二级	t	364	375		362	373		372	383		328	338		342	352	3	
4	砂石料	宕渣		堆方	m ³	113	116		74	76		53	55		97	100		95	97	3	
5		中粗砂	5503005		m ³	281	289		150	155		128	132		266	274		250	257	3	
6		机制砂	5503006		m ³				135	139								184	190	3	
7		砂砾	5503007		m ³	120	124		56	58		46	47		88	91		93	96	3	
8		沥青路面碎石			1.5-3.5cm玄武岩	m ³	393	405		369	380		388	400		359	370		387	398	3
9		沥青路面碎石	5505019		1.5-3.5cm	m ³	205	211		137	141		116	119		178	183		178	183	3
10		碎石2cm	5505012		最大粒径2cm堆方	m ³	194	200		109	112		107	110		153	158		164	169	3
11		碎石4cm	5505013		最大粒径4cm堆方	m ³	194	200		107	110		100	103		153	158		163	168	3
12		碎石	5505016		未筛分碎石统料	m ³	173	178		103	106		95	98		132	136		146	151	3
13		石屑	5503014		粒径小于0.8cm堆方	m ³	137	141		84	87		67	69		97	100		112	116	3
14		矿粉	5503013		<0.074mm石灰岩	t	282	290		282	290		291	300		272	280		285	293	3
15		片石	5505005		码方	m ³	97	100		78	80		87	90		83	85		105	109	3
16		块石	5505025		码方	m ³	155	160		146	150		126	130		136	140		161	166	3
17		水电	水	3005004	自来水	m ³	6.01	6.55		2.77	3.02		3.30	3.60		3.55	3.87		4.17	4.55	9
18	电		3005002	工业用电	kw·h	0.59	0.67		0.59	0.67		0.59	0.67		0.59	0.67		0.59	0.67	13	

2022年3月份衢州市交通建设工程地方材料价格信息

序号	材料类别	材料名称	代号	规格型号	单位	柯城、衢江			龙游			开化			江山			常山			除税信息价平均值	含税信息价平均值	计算时采用的税率%
						除税信息价	含税信息价	产地厂家	除税信息价	含税信息价	产地厂家	除税信息价	含税信息价	产地厂家	除税信息价	含税信息价	产地厂家	除税信息价	含税信息价	产地厂家			
1	木材	原木	4003001	混合规格	m ³	1468	1600		1376	1500		1560	1700		1480	1613		1450	1580		1467	1599	9
2		锯材	4003002	枋材、板材混合规格	m ³	1929	2180		1858	2100		1947	2200		1865	2108		1770	2000		1874	2118	13
3	结合料	粉煤灰	5501009	二级	t	272	280		248	255		262	270		245	252		263	271		258	266	3
4	砂石料	宕渣		堆方	m ³	87	90		88	91		99	102		94	97		92	95		92	95	3
5		中粗砂	5503005		m ³	268	276		268	276		277	285		275	283		280	288		273	282	3
6		机制砂	5503006		m ³	189	195		184	190		189	195		198	204		184	190		189	195	3
7		砂砾	5503007		m ³	175	180		175	180		170	175		192	198		199	205		182	188	3
8		沥青路面碎石		1.5-3.5cm玄武岩	m ³	345	355		345	355		349	359		350	360		335	345		344	355	3
9		沥青路面碎石	5505019	1.5-3.5cm	m ³	170	175		170	175		165	170		176	181		175	180		171	176	3
10		碎石2cm	5505012	最大粒径2cm堆方	m ³	165	170		170	175		160	165		172	177		175	180		168	173	3
11		碎石4cm	5505013	最大粒径4cm堆方	m ³	165	170		165	170		160	165		172	177		165	170		165	170	3
12		碎石	5505016	未筛分碎石统料	m ³	165	170		165	170		160	165		172	177		165	170		165	170	3
13		石屑	5503014	粒径小于0.8cm堆方	m ³	165	170		165	170		160	165		172	177		171	176		167	172	3
14		矿粉	5503013	<0.074mm石灰岩	t	175	180		175	180		180	185		183	188		180	185		178	184	3
15		片石	5505005	码方	m ³	131	135		130	134		131	135		136	140		136	140		133	137	3
16		块石	5505025	码方	m ³	131	135		141	145		141	145		150	154		151	156		143	147	3
17		水电	水	3005004	自来水	m ³	3.49	3.80		3.52	3.84		3.49	3.80		3.64	3.97		3.49	3.80		3.52	3.84
18	电		3005002	工业用电	kw·h	1.41	1.59		1.43	1.62		1.33	1.50		1.39	1.57		1.15	1.30		1.34	1.52	13

2022年3月份丽水市交通建设工程地方材料价格信息

序号	材料类别	材料名称	代号	规格型号	单位	莲都			青田			缙云			云和			景宁			计算时采用的税率%
						除税信息价	含税信息价	产地厂家	除税信息价	含税信息价	产地厂家	除税信息价	含税信息价	产地厂家	除税信息价	含税信息价	产地厂家	除税信息价	含税信息价	产地厂家	
1	木材	原木	4003001	混合格格	m ³	1626	1772		1468	1600		1294	1410		1972	2150		1972	2150		9
2		锯材	4003002	枋材、板材混合格格	m ³	1863	2105		1681	1900		1550	1752		1947	2200		1991	2250		13
3	结合料	粉煤灰	5501009	二级	t	302	311		379	390		312	321		291	300		291	300		3
4	砂石料	宕渣		堆方	m ³	68	70		63	65		55	57		58	60		50	52		3
5		中粗砂	5503005		m ³	223	230		259	267		208	214		243	250		238	245		3
6		机制砂	5503006		m ³	131	135		155	160		139	143		141	145		150	155		3
7		砂砾	5503007		m ³	99	102		133	137		113	116		126	130		126	130		3
8		沥青路面碎石		1.5-3.5cm玄武岩	m ³	333	343		350	360		340	350		350	360		359	370		3
9		沥青路面碎石	5505019	1.5-3.5cm	m ³	218	225		204	210		184	190		204	210		214	220		3
10		碎石2cm	5505012	最大粒径2cm堆方	m ³	155	160		148	152		141	145		146	150		145	149		3
11		碎石4cm	5505013	最大粒径4cm堆方	m ³	155	160		148	152		137	141		141	145		141	145		3
12		碎石	5505016	未筛分碎石统料	m ³	133	137		114	117		121	125		126	130		112	115		3
13		石屑	5503014	粒径小于0.8cm堆方	m ³	198	204		148	152		135	139		136	140		141	145		3
14		矿粉	5503013	<0.074mm石灰岩	t	246	253		252	260		238	245		248	255		272	280		3
15		片石	5505005	码方	m ³	87	90		89	92		79	81		85	88		85	88		3
16		块石	5505025	码方	m ³	131	135		121	125		92	95		97	100		97	100		3
17		水电	水	3005004	自来水	m ³	3.25	3.54		2.94	3.20		3.21	3.50		2.29	2.50		2.29	2.50	
18	电		3005002	工业用电	kw·h	0.68	0.77		0.68	0.77		0.68	0.77		0.68	0.77		0.68	0.77		13

2022年3月份丽水市交通建设工程地方材料价格信息（续表）

序号	材料类别	材料名称	代号	规格型号	单位	龙泉			遂昌			松阳			庆元			除税信息价平均值	含税信息价平均值	计算时采用的税率%
						除税信息价	含税信息价	产地厂家	除税信息价	含税信息价	产地厂家	除税信息价	含税信息价	产地厂家	除税信息价	含税信息价	产地厂家			
1	木材	原木	4003001	混合格格	m ³	1743	1900		1468	1600		1679	1830		2050	2234		1697	1850	9
2		锯材	4003002	枋材、板材混合格格	m ³	1991	2250		1903	2150		2080	2350		2253	2546		1918	2167	13
3	结合料	粉煤灰	5501009	二级	t	311	320		291	300		316	325		262	270		306	315	3
4	砂石料	宕渣		堆方	m ³	68	70		58	60		73	75		68	70		62	64	3
5		中粗砂	5503005		m ³	252	260		214	220		248	255		270	278		239	247	3
6		机制砂	5503006		m ³	142	146		141	145		146	150		144	148		143	147	3
7		砂砾	5503007		m ³	107	110		117	120		143	147		129	133		121	125	3
8		沥青路面碎石		1.5-3.5cm玄武岩	m ³	359	370		359	370		350	360		369	380		352	363	3
9		沥青路面碎石	5505019	1.5-3.5cm	m ³	243	250		204	210		248	255		228	235		216	223	3
10		碎石2cm	5505012	最大粒径2cm堆方	m ³	141	145		126	130		141	145		115	118		140	144	3
11		碎石4cm	5505013	最大粒径4cm堆方	m ³	131	135		126	130		141	145		115	118		137	141	3
12		碎石	5505016	未筛分碎石统料	m ³	121	125		117	120		121	125		110	113		119	123	3
13		石屑	5503014	粒径小于0.8cm堆方	m ³	121	125		126	130		155	160		112	115		141	146	3
14		矿粉	5503013	<0.074mm石灰岩	t	311	320		252	260		211	217		286	295		257	265	3
15		片石	5505005	码方	m ³	89	92		83	85		123	127		84	87		90	92	3
16		块石	5505025	码方	m ³	107	110		97	100		131	135		97	100		108	111	3
17		水电	水	3005004	自来水	m ³	2.94	3.20		3.30	3.60		3.28	3.57		2.75	3.00		2.92	3.18
18	电		3005002	工业用电	kw·h	0.68	0.77		0.68	0.77		0.68	0.77		0.68	0.77		0.68	0.77	13

2022年3月份舟山市交通建设工程地方材料价格信息

序号	材料类别	材料名称	代号	规格型号	单位	定海			普陀			岱山			嵊泗			除税信息价平均值	含税信息价平均值	计算时采用的税率%
						除税信息价	含税信息价	产地厂家	除税信息价	含税信息价	产地厂家	除税信息价	含税信息价	产地厂家	除税信息价	含税信息价	产地厂家			
1	木材	原木	4003001	混合规格	m ³	1728	1884		1728	1884		1728	1884		1719	1874		1726	1882	9
2		锯材	4003002	枋材、板材混合规格	m ³	1681	1900		1858	2100		1788	2020		1746	1973		1768	1998	13
3	结合料	粉煤灰	5501009	二级	t	233	240		233	240		267	275		272	280		251	259	3
4	砂石料	宕渣		堆方	m ³	95	98		68	70		97	100		59	61		80	82	3
5		中粗砂	5503005		m ³	270	278		253	261		262	270		293	302		270	278	3
6		机制砂	5503006		m ³															3
7		砂砾	5503007		m ³	112	115		106.8	110		117	120		126	130		115	119	3
8		沥青路面碎石		1.5-3.5cm玄武岩	m ³	351	362		351	362		352	363		360	371		354	365	3
9		沥青路面碎石	5505019	1.5-3.5cm	m ³	221	228		221	228		222	229		224	231		222	229	3
10		碎石2cm	5505012	最大粒径2cm堆方	m ³	159	164		159	164		160	165		168	173		161	166	3
11		碎石4cm	5505013	最大粒径4cm堆方	m ³	159	164		159	164		160	165		168	173		161	166	3
12		碎石	5505016	未筛分碎石统料	m ³	159	164		159	164		160	165		168	173		161	166	3
13		石屑	5503014	粒径小于0.8cm堆方	m ³	112	115		111.7	115		112.6	116		114	117		112	116	3
14		矿粉	5503013	<0.074mm石灰岩	t	311	320		320	330		388	400					340	350	3
15		片石	5505005	码方	m ³	126	130		126	130		127	131		134	138		128	132	3
16		块石	5505025	码方	m ³	146	150		146	150		147	151		154	159		148	153	3
17	水电	水	3005004	自来水	m ³	5.53	6.03		5.53	6.03		5.04	5.49		5.61	6.12		5.43	5.92	9
18		电	3005002	工业用电	kw·h	0.59	0.67		0.59	0.67		0.59	0.67		0.59	0.67		0.59	0.67	13

三、汽柴油材料价格信息

根据《浙江省成品油价格按机制上调的通知》，浙江省汽、柴油最高批发、零售价格列下表：

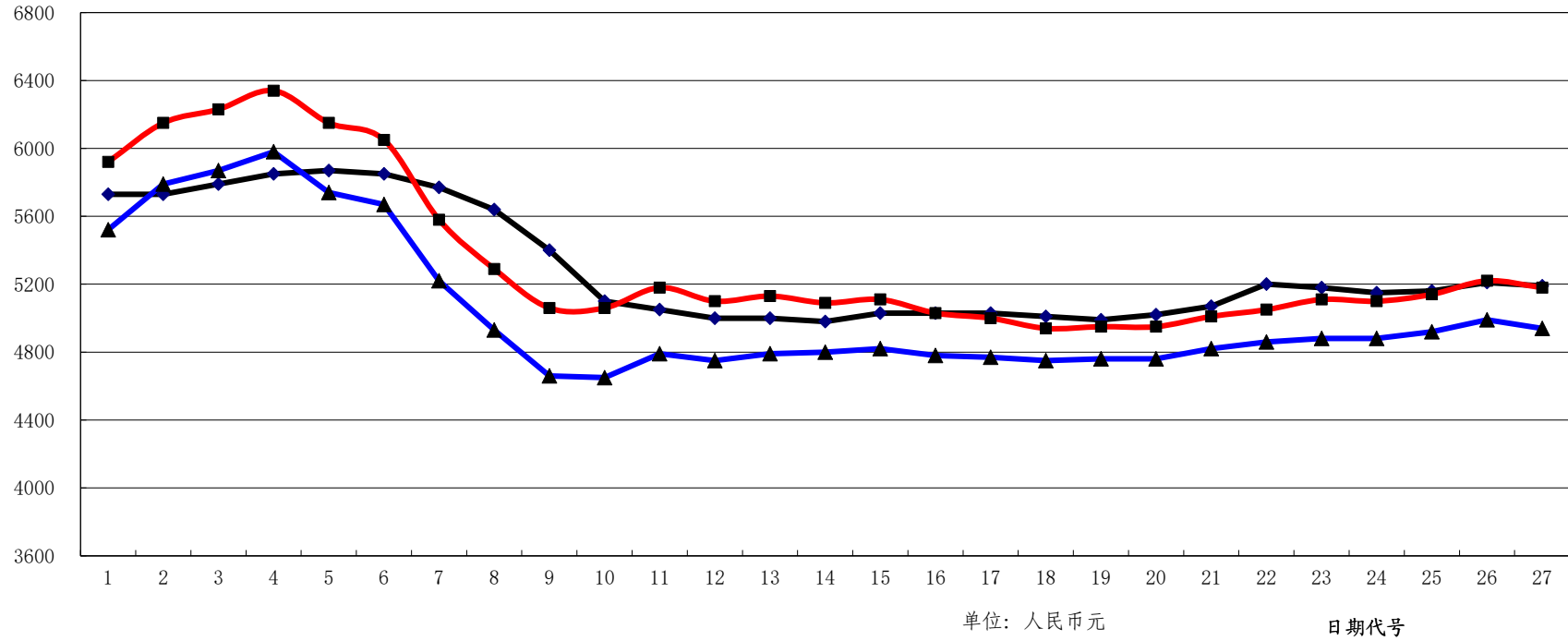
标号	单位	2021年3月3日24时起 执行		2022年3月17日24时起 执行	
		最高零售价格	最高批发价格	最高零售价格	最高批发价格
89号汽油 (VIA)	元/吨	10040	9740	10790	10490
	元/升	7.43		7.98	
92号汽油 (VIA)	元/吨	10642	10342	11437	11137
	元/升	8.01		8.61	
95号汽油 (VIA)	元/吨	11245	10945	12085	11785
	元/升	8.52		9.16	
0号柴油 (VI)	元/吨	8995	8695	9715	9415
	元/升	7.70		8.32	
-10号柴油 (VI)	元/吨	9535	9235	10298	9998
	元/升	8.16		8.82	

注：经了解浙江省发改委公布的汽柴油价格中已含13%的增值税，除税价=含税价/(1+增值税税率)。

四、杭州市钢材出库价格走势图

(2021年9月15日至2022年3月16日)

含税价格(元)



代号	1	2	3	4	5	6	7	8	9	10	11	12	13	14	15	16	17	18	19	20	21	22	23	24	25	26	27
日期	9月15日	9月22日	9月29日	10月8日	10月13日	10月20日	10月27日	11月3日	11月10日	11月17日	11月24日	12月1日	12月8日	12月15日	12月22日	12月29日	1月5日	1月12日	1月19日	1月26日	2月7日	2月9日	2月16日	2月23日	3月2日	3月9日	3月16日
型钢	5730	5730	5790	5850	5870	5850	5770	5640	5400	5100	5050	5000	5000	4980	5030	5030	5030	5010	4990	5020	5070	5200	5180	5150	5160	5210	5190
圆钢	5920	6150	6230	6340	6150	6050	5580	5290	5060	5060	5180	5100	5130	5090	5110	5030	5000	4940	4950	4950	5010	5050	5110	5100	5140	5220	5180
螺纹钢	5520	5790	5870	5980	5740	5670	5220	4930	4660	4650	4790	4750	4790	4800	4820	4780	4770	4750	4760	4760	4820	4860	4880	4880	4920	4990	4940