

浙江交通建设工程

质监与造价

第十期（总第 225 期）

价格信息专辑

2022 年 10 月（2022 年三季度）

浙江省交通工程管理中心

二〇二二年十一月

浙江交通建设工程

质监与造价

价格信息专辑

第十期（总第 225 期）

2022 年 10 月

（2022 年三季度）

浙江省交通工程管理中心

主办

各市交通工程管理中心

（造价站）协办

地址：浙江省杭州市拱墅区
湖墅南路 186-1 号丽阳国际
大厦

邮政编码：310005

电话：（0571）83789719

传真：（0571）83789610

网 址：

<http://jtyst.zj.gov.cn/>

“材料价格”

电子邮箱：

cljg2011@126.com

目 录

材料价格信息使用说明.....(1)

第一部分 浙江省交通建设工程材料价格信息

一、钢材和水泥价格信息.....(5)

- | | |
|-----------------|------------------|
| 1. 杭州市.....(6) | 7. 金华市.....(24) |
| 2. 宁波市.....(10) | 8. 台州市.....(27) |
| 3. 温州市.....(13) | 9. 衢州市.....(30) |
| 4. 嘉兴市.....(17) | 10. 丽水市.....(32) |
| 5. 湖州市.....(20) | 11. 舟山市.....(35) |
| 6. 绍兴市.....(22) | |

二、地方材料价格信息.....(37)

- | | |
|-----------------|------------------|
| 1. 杭州市.....(38) | 7. 金华市.....(48) |
| 2. 宁波市.....(40) | 8. 台州市.....(50) |
| 3. 温州市.....(42) | 9. 衢州市.....(52) |
| 4. 嘉兴市.....(44) | 10. 丽水市.....(53) |
| 5. 湖州市.....(45) | 11. 舟山市.....(55) |
| 6. 绍兴市.....(46) | |

三、交通安全设施制品价格信息.....(56)

四、外购材料价格信息

（2022 年三季度）.....(58)

五、汽柴油材料价格信息(62)

第二部分 市场价格分析

- | |
|------------------------|
| 一、浙江省公路工程价格指数.....(63) |
| 二、杭州市钢材出库价格走势.....(65) |

浙江省交通建设工程材料价格信息 使用说明

一、本价格信息根据浙江省政府第 296 号令《浙江省建设工程造价管理办法》《浙江省公路水运工程造价管理实施细则》（浙交〔2017〕95 号）和《浙江省公路水运工程材料价格信息调查和发布管理规定（2018 年修订）》（浙交造价〔2018〕2 号）等有关规定编制。

二、本价格信息分为月度信息和季度信息两类。对工程造价影响较大且价格波动明显的材料如钢材、水泥、地材、汽柴油等按月调查发布，外购材料则按季调查发布。在月度信息中没有发布的材料可采用季度信息中的价格。

三、钢材和水泥价格信息分为供应价和信息价，同时又分别发布了含进项税价格（以下简称“含税”价格）、不含进项税价格（以下简称“除税”价格）；地材和外购材料仅发布含税信息价和除税信息价。

供应价是指工程材料（含成品、半成品及构件）在生产或经销单位交货点的供应价格。

信息价是指工程材料由生产和经销单位交货点送达县（市、区）所在城区仓库或材料堆放点的材料价格。

材料信息价 = （材料供应价+运杂费）×（1+场外运输损耗率）×（1+采购及保管费率）

其中：

（一）运杂费

运杂费指材料自供应地点至县（市、区）所在城区的费用，增值税税率按 9% 计算。

（1）钢材（包括光圆钢筋、带肋钢筋、型钢、钢管、钢板、预应力钢筋和钢绞线）运杂费按照下表计取：

项目	钢材运杂费（元/t）	
	杭州、宁波和温州	其他市
运杂费（含税）	29.46	26.51
其中：		
1.运杂费（除税）	27.03	24.32
2.税金	2.43	2.19

（2）水泥运杂费按照下表计取：

项目	水泥运杂费（元/t）
运杂费（含税）	9.82
其中：	
1.运杂费（除税）	9.01
2.税金	0.81

（3）地材运杂费按市场运价和运到县（市、区）所在城区的运距计算。参考运价如下表：

运距	3km 以内	3 ~ 5km	5 ~ 10km	10 ~ 25km	25km 以上
含税运价 (元/t.km)	1.31	0.98	0.87	0.76	0.65
除税运价 (元/t.km)	1.20	0.90	0.80	0.70	0.60

注：单位容重小于 1 的轻质材料，可根据实际情况乘以 1.5 ~ 2.0 的调整系数；特殊地域（海岛等）可根据实际调整运价。

（二）场外运输损耗率

场外运输损耗率指有些材料在正常的运输过程中发生的损耗。本价格信息中场外运输损耗率按下表计取：

材料名称	场外运输损耗率 (%)
钢材 (包括光圆钢筋、带肋钢筋、型钢、钢管、钢板、预应力钢筋和钢绞线)	0
水泥	1.0
石屑、碎砾石、砂砾	1.0
砂	2.5

(三) 采购及保管费率

采购及保管费指在组织采购、保管过程中, 所需的各项费用及工地仓库的材料储存损耗。本价格信息中采购及保管费率按下表计取:

材料名称	采购及保管费率 (%)
钢材 (包括光圆钢筋、带肋钢筋、型钢、钢管、钢板、预应力钢筋和钢绞线)	0.75
水泥	1.50
其他材料	0

注: 如实际与之不同, 可按有关规定计算。

(四) 本价格信息的税率按财政部、国家税务总局《关于全面推开营业税改征增值税试点的通知》(财税〔2016〕36号)《交通运输部办公厅关于印发<公路工程营业税改征增值税计价依据调整方案>的通知》(交办公路〔2016〕66号)及财政部 税务总局 海关总署公告 2019 年第 39 号《关于深化增值税改革有关政策的公告》执行。各材料除税价格、含税价格均按标注或说明的税率进行计算, 如实际税率与计算税率不同, 以税务部门的规定为准。

四、材料价格信息调查时间

按月调查发布的材料价格，采用整个月价格(上月 21 日至本月 20 日)平均计算综合而得。按季度调查发布的材料价格，采用整个季度内三个月的价格平均计算综合而得，在下季度的第一个月初进行发布。

五、本价格信息仅供编制交通建设工程估算、概算、预算和招标限价时参考。

第一部分

浙江省交通建设工程材料价格信息

一、钢材和水泥价格信息

(2022年10月)

2022年10月份杭州市交通建设工程钢材和水泥价格信息

序号	材料类别	材料名称	代号	规格型号	计算时采用税率%	单位	杭州市区				萧山					余杭					
							除税		含税		产地厂家	除税		含税		产地厂家	除税		含税		产地厂家
							供应价	信息价	供应价	信息价		供应价	信息价	供应价	信息价		供应价	信息价			
1	光圆钢筋	光圆钢筋综合价	2001001	按线材占80%，圆钢20%加权平均	13	t	3933	3989	4444	4507											
2		线材(普线和高线综合)	2003006	Φ8mm, HPB300	13	t	3910	3966	4418	4481											
3		圆钢		Φ10mm, HPB300	13	t	4025	4082	4548	4612											
4	带肋钢筋	带肋钢筋综合价	2001002	按Φ10占3%，Φ12~Φ14占38%，Φ16~Φ25占27%，Φ28~Φ32占32%加权平均	13	t	3617	3671	4087	4148											
5		螺纹钢(HRB400)		Φ10	13	t	3724	3779	4208	4269											
6		螺纹钢(HRB400)		Φ12~Φ14	13	t	3644	3699	4118	4179											
7		螺纹钢(HRB400)		Φ16~Φ25	13	t	3556	3610	4018	4078											
8		螺纹钢(HRB400)		Φ28~Φ32	13	t	3627	3681	4098	4158											
9	钢材及加工件	型钢综合价	2003004	按槽钢占27%，工字钢占67%，角钢占6%加权平均	13	t	3753	3808	4241	4302											
10		槽钢(Q235B)		10#	13	t	3710	3765	4192	4253											
11		工字钢(Q235B)		20#	13	t	3754	3809	4242	4303											
12		角钢(Q235B)		50×50×5	13	t	3931	3988	4442	4505											
13		钢板(Q235B)		2003005	6mm、8mm和10mm平均	13	t	3860	3916	4362	4424										
14	钢板(Q345D)	2003005	12--30mm	13	t	4956	5020	5600	5672												
15	钢管	钢管综合价		按焊接钢管占60%，镀锌钢管占20%，无缝钢管占20%加权平均	13	t	4207	4266	4754	4820											
16		焊接钢管		Φ108×3.5	13	t	3936	3993	4448	4511											
17		镀锌焊接钢管	2003009	Φ108	13	t	4565	4626	5158	5226											
18		无缝钢管	2003008	Φ42	13	t	4664	4726	5270	5339											
19		预应力粗钢筋	2001006		13	t	4770	4833	5390	5460											
20		钢绞线	2001008	Φj15.24,1860MPa	13	t	4593	4655	5190	5259											
21	水泥	水泥综合价		按32.5号散装占10%，42.5号散装占60%，52.5号散装占30%加权平均	13	t	420	440	475	497		425	445	481	503		420	440	475	497	
22		32.5级水泥	5509001	散装	13	t	358	376	405	425		358	376	405	425		358	376	405	425	
23		42.5级水泥	5509002	散装	13	t	410	429	463	485		411	431	465	487		410	429	463	485	
24		52.5级水泥	5509003	散装	13	t	461	482	522	545		474	496	536	560		461	482	522	545	

2022年10月份杭州市交通建设工程钢材和水泥价格信息（续表）

序号	材料类别	材料名称	代号	规格型号	计算时采用税率%	单位	钱塘					临平					临安				
							除税		含税		产地厂家	除税		含税		产地厂家	除税		含税		产地厂家
							供应价	信息价	供应价	信息价		供应价	信息价	供应价	信息价		供应价	信息价	供应价	信息价	
1	光圆钢筋	光圆钢筋综合价	2001001	按线材占80%，圆钢20%加权平均	13	t															
2		线材(普线和高线综合)	2003006	Φ8mm, HPB300	13	t															
3		圆钢		Φ10mm, HPB300	13	t															
4	带肋钢筋	带肋钢筋综合价	2001002	按Φ10占3%，Φ12~Φ14占38%，Φ16~Φ25占27%，Φ28~Φ32占32%加权平均	13	t															
5		螺纹钢(HRB400)		Φ10	13	t															
6		螺纹钢(HRB400)		Φ12~Φ14	13	t															
7		螺纹钢(HRB400)		Φ16~Φ25	13	t															
8		螺纹钢(HRB400)		Φ28~Φ32	13	t															
9	钢材及加工件	型钢综合价	2003004	按槽钢占27%，工字钢占67%，角钢占6%加权平均	13	t															
10		槽钢(Q235B)		10#	13	t															
11		工字钢(Q235B)		20#	13	t															
12		角钢(Q235B)		50×50×5	13	t															
13		钢板(Q235B)		2003005	6mm、8mm和10mm平均	13	t														
14	钢板(Q345D)	2003005	12--30mm	13	t																
15	钢管	钢管综合价		按焊接钢管占60%，镀锌钢管占20%，无缝钢管占20%加权平均	13	t															
16		焊接钢管		Φ108×3.5	13	t															
17		镀锌焊接钢管	2003009	Φ108	13	t															
18		无缝钢管	2003008	Φ42	13	t															
19		预应力粗钢筋	2001006		13	t															
20		钢绞线	2001008	Φj15.24,1860MPa	13	t															
21	水泥	水泥综合价		按32.5号散装占10%，42.5号散装占60%，52.5号散装占30%加权平均	13	t	408	428	462	483		418	438	473	495		423	443	478	500	
22		32.5级水泥	5509001	散装	13	t	349	367	395	415		349	367	395	415		380	399	430	451	
23		42.5级水泥	5509002	散装	13	t	397	416	449	470		410	429	463	485		416	435	470	492	
24		52.5级水泥	5509003	散装	13	t	451	472	510	533		457	478	517	540		451	472	510	533	

2022年10月份杭州市交通建设工程钢材和水泥价格信息（续表）

序号	材料类别	材料名称		代号	规格型号	计算时采用税	单位	富阳			桐庐			建德								
								除税		含税		产地 厂家	除税		含税		产地 厂家	除税		含税		产地 厂家
								供应	信息	供应	信息		供应	信息	供应	信息		供应	信息			
1	光圆钢筋	光圆钢筋综合价		2001001	按线材占80%，圆钢20%加权平均	13	t															
2		线材(普线和高线综合)		2003006	Φ8mm, HPB300	13	t															
3		圆钢			Φ10mm, HPB300	13	t															
4	带肋钢筋	带肋钢筋综合价		2001002	按Φ10占3%，Φ12~Φ14占38%，Φ16~Φ25占27%，Φ28~Φ32占32%加权平均	13	t															
5		螺纹钢(HRB400)			Φ10	13	t															
6		螺纹钢(HRB400)			Φ12~Φ14	13	t															
7		螺纹钢(HRB400)			Φ16~Φ25	13	t															
8		螺纹钢(HRB400)			Φ28~Φ32	13	t															
9	钢材及加工件	型钢综合价		2003004	按槽钢占27%，工字钢占67%，角钢占6%加权平均	13	t															
10		槽钢(Q235B)			10#	13	t															
11		工字钢(Q235B)			20#	13	t															
12		角钢(Q235B)			50×50×5	13	t															
13		钢板(Q235B)		2003005	6mm、8mm和10mm平均	13	t															
14	钢板(Q345D)		2003005	12--30mm	13	t																
15	钢管	钢管综合价			按焊接钢管占60%，镀锌钢管占20%，无缝钢管占20%加权平均	13	t															
16		焊接钢管			Φ108×3.5	13	t															
17		镀锌焊接钢管		2003009	Φ108	13	t															
18		无缝钢管		2003008	Φ42	13	t															
19	预应力粗钢筋		2001006		13	t																
20	钢绞线		2001008	Φj15.24,1860MPa	13	t																
21	水泥	水泥综合价			按32.5号散装占10%，42.5号散装占60%，52.5号散装占30%加权平均	13	t	426	446	481	504		414	434	468	490		461	482	522	545	
22		32.5级水泥		5509001	散装	13	t	362	381	410	430		349	367	395	415		405	425	458	480	
23		42.5级水泥		5509002	散装	13	t	418	438	473	495		410	429	463	485		451	472	510	533	
24		52.5级水泥		5509003	散装	13	t	461	482	522	545		444	465	502	525		500	522	566	590	

2022年10月份杭州市交通建设工程钢材和水泥价格信息（续表）

序号	材料类别	材料名称	代号	规格型号	计算时采用税率%	单位	淳安					除税平均值		含税平均值	
							除税		含税		产地 厂家	供应 价	信息 价	供应 价	信息 价
							供应 价	信息 价	供应 价	信息 价					
1	光圆钢筋	光圆钢筋综合价	2001001	按线材占80%，圆钢20%加权平均	13	t						3933	3989	4444	4507
2		线材(普线和高线综合)	2003006	Φ8mm, HPB300	13	t						3910	3966	4418	4481
3		圆钢		Φ10mm, HPB300	13	t						4025	4082	4548	4612
4	带肋钢筋	带肋钢筋综合价	2001002	按Φ10占3%，Φ12~Φ14占38%，Φ16~Φ25占27%，Φ28~Φ32占32%加权平均	13	t						3617	3671	4087	4148
5		螺纹钢(HRB400)		Φ10	13	t						3724	3779	4208	4269
6		螺纹钢(HRB400)		Φ12~Φ14	13	t						3644	3699	4118	4179
7		螺纹钢(HRB400)		Φ16~Φ25	13	t						3556	3610	4018	4078
8		螺纹钢(HRB400)		Φ28~Φ32	13	t						3627	3681	4098	4158
9	钢材及加工件	型钢综合价	2003004	按槽钢占27%，工字钢占67%，角钢占6%加权平均	13	t						3753	3808	4241	4302
10		槽钢(Q235B)		10#	13	t						3710	3765	4192	4253
11		工字钢(Q235B)		20#	13	t						3754	3809	4242	4303
12		角钢(Q235B)		50×50×5	13	t						3931	3988	4442	4505
13		钢板(Q235B)	2003005	6mm、8mm和10mm平均	13	t						3860	3916	4362	4424
14		钢板(Q345D)	2003005	12--30mm	13	t						4956	5020	5600	5672
15		钢管	钢管综合价		按焊接钢管占60%，镀锌钢管占20%，无缝钢管占20%加权平均	13	t						4207	4266	4754
16	焊接钢管			Φ108×3.5	13	t						3936	3993	4448	4511
17	镀锌焊接钢管		2003009	Φ108	13	t						4565	4626	5158	5226
18	无缝钢管		2003008	Φ42	13	t						4664	4726	5270	5339
19		预应力粗钢筋	2001006		13	t						4770	4833	5390	5460
20		钢绞线	2001008	Φj15.24,1860MPa	13	t						4593	4655	5190	5259
21	水泥	水泥综合价		按32.5号散装占10%，42.5号散装占60%，52.5号散装占30%加权平均	13	t	467	488	528	552		428	448	484	506
22		32.5级水泥	5509001	散装	13	t	400	419	453	474		367	385	415	436
23		42.5级水泥	5509002	散装	13	t	460	481	520	543		419	439	474	496
24		52.5级水泥	5509003	散装	13	t	505	527	571	595		467	488	528	551

2022年10月份宁波市交通建设工程钢材和水泥价格信息

序号	材料类别	材料名称	代号	规格型号	计算时采用税率%	单位	海曙、江北				慈溪				象山						
							除税		含税		产地厂家	除税		含税		产地厂家	除税		含税		产地厂家
							供应价	信息价	供应价	信息价		供应价	信息价	供应价	信息价		供应价	信息价			
1	光圆钢筋	光圆钢筋综合价	2001001	按线材占80%，圆钢20%加权平均	13	t	3895	3951	4401	4463											
2		线材(普线和高线综合)	2003006	Φ8mm, HPB300	13	t	3850	3906	4350	4412											
3		圆钢		Φ10mm, HPB300	13	t	4074	4132	4604	4668											
4	带肋钢筋	带肋钢筋综合价		按Φ10占3%，Φ12~Φ14占38%，Φ16~Φ25占27%，Φ28~Φ32占32%加权平均	13	t	3682	3737	4160	4221											
5		螺纹钢(HRB400)	2001002	Φ10	13	t	3768	3824	4258	4320											
6		螺纹钢(HRB400)		Φ12~Φ14	13	t	3693	3748	4173	4234											
7		螺纹钢(HRB400)		Φ16~Φ25	13	t	3638	3693	4111	4172											
8		螺纹钢(HRB400)		Φ28~Φ32	13	t	3697	3752	4178	4239											
9	钢材加工件	型钢综合价		按槽钢占27%，工字钢占67%，角钢占6%加权平均	13	t	3822	3878	4319	4381											
10		槽钢(Q235B)	2003004	10#	13	t	3766	3822	4256	4318											
11		工字钢(Q235B)		20#	13	t	3828	3884	4326	4388											
12		角钢(Q235B)		50×50×5	13	t	4005	4063	4526	4590											
13		钢板(Q235B)	2003005	6mm、8mm和10mm平均	13	t	3938	3995	4450	4513											
14	钢板(Q345D)	2003005	12--30mm	13	t	5000	5065	5650	5722												
15	钢管	钢管综合价		按焊接钢管占60%，镀锌钢管占20%，无缝钢管占20%加权平均	13	t	4329	4389	4892	4958											
16		焊接钢管		Φ108×3.5	13	t	4044	4102	4570	4634											
17		镀锌焊接钢管	2003009	Φ108	13	t	4616	4678	5216	5285											
18		无缝钢管	2003008	Φ42	13	t	4897	4961	5534	5605											
19		预应力粗钢筋	2001006		13	t	4800	4863	5424	5494											
20	钢绞线	2001008	Φj15.24,1860MPa	13	t	4667	4729	5274	5343												
21	水泥	水泥综合价		按32.5号散装占10%，42.5号散装占60%，52.5号散装占30%加权平均	13	t	486	507	549	573		486	507	549	573		485	506	548	572	
22		32.5级水泥	5509001	散装	13	t	441	461	498	521		441	461	498	521		441	461	498	521	
23		42.5级水泥	5509002	散装	13	t	480	501	542	566		480	501	542	566		479	500	541	565	
24		52.5级水泥	5509003	散装	13	t	512	535	579	604		512	535	579	604		512	535	579	604	

2022年10月份宁波市交通建设工程钢材和水泥价格信息（续表）

序号	材料类别	材料名称	代号	规格型号	计算时采用税率%	单位	鄞州					奉化					余姚				
							除税		含税		产地厂家	除税		含税		产地厂家	除税		含税		产地厂家
							供应价	信息价	供应价	信息价		供应价	信息价	供应价	信息价		供应价	信息价	供应价	信息价	
1	钢材及加工件	光圆钢筋综合价	2001001	按线材占80%，圆钢20%加权平均	13	t															
2		线材(普线和高线综合)	2003006	Φ8mm, HPB300	13	t															
3		圆钢		Φ10mm, HPB300	13	t															
4		带肋钢筋综合价		按Φ10占3%，Φ12~Φ14占38%，Φ16~Φ25占27%，Φ28~Φ32占32%加权平均	13	t															
5		带肋钢筋	螺纹钢(HRB400)	2001002	Φ10	13	t														
6			螺纹钢(HRB400)		Φ12~Φ14	13	t														
7			螺纹钢(HRB400)		Φ16~Φ25	13	t														
8			螺纹钢(HRB400)		Φ28~Φ32	13	t														
9	型钢	型钢综合价		按槽钢占27%，工字钢占67%，角钢占6%加权平均	13	t															
10		槽钢(Q235B)	2003004	10#	13	t															
11		工字钢(Q235B)		20#	13	t															
12		角钢(Q235B)		50×50×5	13	t															
13		钢板(Q235B)	2003005	6mm、8mm和10mm平均	13	t															
14	钢板(Q345D)	2003005	12--30mm	13	t																
15	钢管	钢管综合价		按焊接钢管占60%，镀锌钢管占20%，无缝钢管占20%加权平均	13	t															
16		焊接钢管		Φ108×3.5	13	t															
17		镀锌焊接钢管	2003009	Φ108	13	t															
18		无缝钢管	2003008	Φ42	13	t															
19		预应力粗钢筋	2001006		13	t															
20		钢绞线	2001008	Φj15.24,1860MPa	13	t															
21	水泥	水泥综合价		按32.5号散装占10%，42.5号散装占60%，52.5号散装占30%加权平均	13	t	488	509	551	575		486	507	549	573		485	507	548	572	
22		32.5级水泥	5509001	散装	13	t	442	463	500	523		442	462	499	522		442	462	499	522	
23		42.5级水泥	5509002	散装	13	t	481	503	544	568		480	501	542	566		479	500	541	565	
24		52.5级水泥	5509003	散装	13	t	515	537	582	607		512	535	579	604		512	535	579	604	

2022年10月份宁波市交通建设工程钢材和水泥价格信息（续表）

序号	材料类别	材料名称		代号	规格型号	计算时采用税率%	单位	宁海					镇海					北仑					除税平均值		含税平均值	
								除税		含税		产地厂家	除税		含税		产地厂家	除税		含税		产地厂家				
								供应价	信息价	供应价	信息价		供应价	信息价	供应价	信息价		供应价	信息价	供应价	信息价		供应价	信息价		
1	光圆钢筋	光圆钢筋综合价		2001001 2003006	按线材占80%，圆钢20%加权平均	13	t													3895	3951	4401	4463			
2		线材(普线和高线综合)			Φ8mm, HPB300	13	t														3850	3906	4350	4412		
3		圆钢			Φ10mm, HPB300	13	t															4074	4132	4604	4668	
4	带肋钢筋	带肋钢筋综合价		2001002	按Φ10占3%，Φ12~Φ14占38%，Φ16~Φ25占27%，Φ28~Φ32占32%加权平均	13	t													3682	3737	4160	4221			
5		螺纹钢(HRB400)			Φ10	13	t														3768	3824	4258	4320		
6		螺纹钢(HRB400)			Φ12~Φ14	13	t															3693	3748	4173	4234	
7		螺纹钢(HRB400)			Φ16~Φ25	13	t															3638	3693	4111	4172	
8		螺纹钢(HRB400)			Φ28~Φ32	13	t															3697	3752	4178	4239	
9	钢材加工件	型钢综合价		2003004	按槽钢占27%，工字钢占67%，角钢占6%加权平均	13	t													3822	3878	4319	4381			
10		槽钢(Q235B)			10#	13	t														3766	3822	4256	4318		
11		工字钢(Q235B)			20#	13	t														3828	3884	4326	4388		
12		角钢(Q235B)			50×50×5	13	t															4005	4063	4526	4590	
13		钢板(Q235B)			6mm、8mm和10mm平均	13	t															3938	3995	4450	4513	
14	钢板(Q345D)		12--30mm	2003005	13	t														5000	5065	5650	5722			
15	钢管	钢管综合价			按焊接钢管占60%，镀锌钢管占20%，无缝钢管占20%加权平均	13	t													4329	4389	4892	4958			
16		焊接钢管			Φ108×3.5	13	t													4044	4102	4570	4634			
17		镀锌焊接钢管		2003009	Φ108	13	t													4616	4678	5216	5285			
18		无缝钢管		2003008	Φ42	13	t													4897	4961	5534	5605			
19		预应力粗钢筋		2001006		13	t													4800	4863	5424	5494			
20		钢绞线		2001008	Φj15.24,1860MPa	13	t													4667	4729	5274	5343			
21	水泥	水泥综合价			按32.5号散装占10%，42.5号散装占60%，52.5号散装占30%加权平均	13	t	483	505	546	570		483	505	546	570		483	505	546	570	485	506	548	572	
22		32.5级水泥		5509001	散装	13	t	438	458	495	518		438	458	495	518		438	458	495	518	440	461	497	520	
23		42.5级水泥		5509002	散装	13	t	476	497	538	562		476	497	538	562		476	497	538	562	478	500	541	564	
24		52.5级水泥		5509003	散装	13	t	513	535	580	605		512	535	579	604		512	535	579	604	513	535	579	604	

2022年10月份温州市交通建设工程钢材和水泥价格信息

序号	材料类别	材料名称	代号	规格型号	计算时采用税率%	单位	鹿城				瓯海				龙湾						
							除税		含税		产地厂家	除税		含税		产地厂家	除税		含税		产地厂家
							供应价	信息价	供应价	信息价		供应价	信息价	供应价	信息价		供应价	信息价			
1	钢材及加工件	光圆钢筋综合价	2001001	按线材占80%，圆钢20%加权平均	13	t	4127	4185	4663	4728											
2		线材(普线和高线综合)	2003006	Φ8mm, HPB300	13	t	4144	4203	4683	4748											
3		圆钢		Φ10mm, HPB300	13	t	4056	4113	4583	4647											
4		带肋钢筋	带肋钢筋综合价	2001002	按Φ10占3%，Φ12~Φ14占38%，Φ16~Φ25占27%，Φ28~Φ32占32%加权平均	13	t	3763	3818	4252	4314										
5			螺纹钢(HRB400)		Φ10	13	t	3866	3923	4369	4431										
6			螺纹钢(HRB400)		Φ12~Φ14	13	t	3769	3825	4259	4321										
7			螺纹钢(HRB400)		Φ16~Φ25	13	t	3725	3780	4209	4270										
8		螺纹钢(HRB400)	Φ28~Φ32	13	t	3778	3833	4269	4331												
9		型钢	型钢综合价	2003004	按槽钢占27%，工字钢占67%，角钢占6%加权平均	13	t	3797	3853	4291	4352										
10			槽钢(Q235B)		10#	13	t	3754	3809	4242	4303										
11			工字钢(Q235B)		20#	13	t	3798	3854	4292	4354										
12			角钢(Q235B)		50×50×5	13	t	3975	4032	4492	4555										
13		钢板(Q235B)	2003005	6mm、8mm和10mm平均	13	t	3842	3899	4342	4404											
14		钢板(Q345D)	2003005	12--30mm	13	t	5088	5154	5750	5823											
15		钢管	钢管综合价		按焊接钢管占60%，镀锌钢管占20%，无缝钢管占20%加权平均	13	t	4409	4470	4982	5049										
16			焊接钢管		Φ108×3.5	13	t	4069	4127	4598	4662										
17			镀锌焊接钢管	2003009	Φ108	13	t	4582	4644	5178	5247										
18			无缝钢管	2003008	Φ42	13	t	5257	5323	5940	6014										
19		预应力粗钢筋	2001006			13	t	4982	5047	5630	5702										
20		钢绞线	2001008	Φj15.24,1860MPa		13	t	4628	4690	5230	5299										
21	水泥	水泥综合价		按32.5号散装占10%，42.5号散装占60%，52.5号散装占30%加权平均	13	t	434	454	491	513	434	454	491	513	434	454	491	513			
22		32.5级水泥	5509001	散装	13	t	382	401	432	453	382	401	432	453	382	401	432	453			
23		42.5级水泥	5509002	散装	13	t	426	446	481	503	426	446	481	503	426	446	481	503			
24		52.5级水泥	5509003	散装	13	t	469	490	530	553	469	490	530	553	469	490	530	553			

2022年10月份温州市交通建设工程钢材和水泥价格信息（续表）

序号	材料类别	材料名称		代号	规格型号	计算时采用税率%	单位	瑞安					乐清					永嘉				
								除税		含税		产地 厂家	除税		含税		产地 厂家	除税		含税		产地 厂家
								供应 价	信息 价	供应 价	信息 价		供应 价	信息 价	供应 价	信息 价		供应 价	信息 价	供应 价	信息 价	
1	钢材 及加 工件	光圆 钢筋	光圆钢筋综合价	2001001 2003006	按线材占80%，圆钢20%加权平均	13	t															
2			线材(普线和高线综合)		Φ8mm, HPB300	13	t															
3			圆钢		Φ10mm, HPB300	13	t															
4		带肋 钢筋	带肋钢筋综合价	2001002	按Φ10占3%，Φ12~Φ14占38%，Φ16~Φ25占27%，Φ28~Φ32占32%加权平均	13	t															
5			螺纹钢(HRB400)		Φ10	13	t															
6			螺纹钢(HRB400)		Φ12~Φ14	13	t															
7			螺纹钢(HRB400)		Φ16~Φ25	13	t															
8			螺纹钢(HRB400)		Φ28~Φ32	13	t															
9		型钢	型钢综合价	2003004	按槽钢占27%，工字钢占67%，角钢占6%加权平均	13	t															
10			槽钢(Q235B)		10#	13	t															
11			工字钢(Q235B)		20#	13	t															
12			角钢(Q235B)		50×50×5	13	t															
13			钢板(Q235B)	2003005	6mm、8mm和10mm平均	13	t															
14			钢板(Q345D)	2003005	12--30mm	13	t															
15		钢管	钢管综合价		按焊接钢管占60%，镀锌钢管占20%，无缝钢管占20%加权平均	13	t															
16			焊接钢管		Φ108×3.5	13	t															
17			镀锌焊接钢管	2003009	Φ108	13	t															
18			无缝钢管	2003008	Φ42	13	t															
19			预应力粗钢筋	2001006		13	t															
20			钢绞线	2001008	Φj15.24,1860MPa	13	t															
21	水泥	水泥综合价		按32.5号散装占10%，42.5号散装占60%，52.5号散装占30%加权平均	13	t	448	468	506	529		434	454	491	513		434	454	491	513		
22		32.5级水泥	5509001	散装	13	t	396	415	447	468		382	401	432	453		382	401	432	453		
23		42.5级水泥	5509002	散装	13	t	439	459	496	519		426	446	481	503		426	446	481	503		
24		52.5级水泥	5509003	散装	13	t	482	504	545	569		469	490	530	553		469	490	530	553		

2022年10月份温州市交通建设工程钢材和水泥价格信息（续表）

序号	材料类别	材料名称		代号	规格型号	计算时采用税率%	单位	洞头					平阳					苍南、龙港				
								除税		含税		产地 厂家	除税		含税		产地 厂家	除税		含税		产地 厂家
								供应 价	信息 价	供应 价	信息 价		供应 价	信息 价	供应 价	信息 价		供应 价	信息 价	供应 价	信息 价	
1	光圆钢筋	光圆钢筋综合价		2001001 2003006	按线材占80%，圆钢20%加权平均	13	t															
2		线材(普线和高线综合)			Φ8mm, HPB300	13	t															
3		圆钢			Φ10mm, HPB300	13	t															
4	带肋钢筋	带肋钢筋综合价		2001002	按Φ10占3%，Φ12~Φ14占38%，Φ16~Φ25占27%，Φ28~Φ32占32%加权平均	13	t															
5		螺纹钢(HRB400)			Φ10	13	t															
6		螺纹钢(HRB400)			Φ12~Φ14	13	t															
7		螺纹钢(HRB400)			Φ16~Φ25	13	t															
8		螺纹钢(HRB400)			Φ28~Φ32	13	t															
9	钢材及加工件	型钢综合价		2003004	按槽钢占27%，工字钢占67%，角钢占6%加权平均	13	t															
10		槽钢(Q235B)			10#	13	t															
11		工字钢(Q235B)			20#	13	t															
12		角钢(Q235B)			50×50×5	13	t															
13		钢板(Q235B)		2003005	6mm、8mm和10mm平均	13	t															
14		钢板(Q345D)		2003005	12--30mm	13	t															
15	钢管	钢管综合价			按焊接钢管占60%，镀锌钢管占20%，无缝钢管占20%加权平均	13	t															
16		焊接钢管			Φ108×3.5	13	t															
17		镀锌焊接钢管		2003009	Φ108	13	t															
18		无缝钢管		2003008	Φ42	13	t															
19		预应力粗钢筋		2001006		13	t															
20		钢绞线		2001008	Φj15.24,1860MPa	13	t															
21	水泥	水泥综合价			按32.5号散装占10%，42.5号散装占60%，52.5号散装占30%加权平均	13	t	448	468	506	529		452	473	511	534		456	477	516	539	
22		32.5级水泥		5509001	散装	13	t	396	415	447	468		400	419	452	473		404	424	457	479	
23		42.5级水泥		5509002	散装	13	t	439	459	496	519		443	464	501	524		448	468	506	529	
24		52.5级水泥		5509003	散装	13	t	482	504	545	569		487	508	550	574		491	513	555	579	

2022年10月份温州市交通建设工程钢材和水泥价格信息（续表）

序号	材料类别	材料名称	代号	规格型号	计算时采用税率%	单位	文成					泰顺					除税平均值		含税平均值			
							除税		含税		产地厂家	除税		含税		产地厂家	供应价	信息价	供应价	信息价		
							供应价	信息价	供应价	信息价		供应价	信息价	供应价	信息价							
1	光圆钢筋	光圆钢筋综合价	2001001 2003006	按线材占80%，圆钢20%加权平均	13	t											4127	4185	4663	4728		
2		线材(普线和高线综合)		Φ8mm, HPB300	13	t												4144	4203	4683	4748	
3		圆钢		Φ10mm, HPB300	13	t													4056	4113	4583	4647
4	带肋钢筋	带肋钢筋综合价	2001002	按Φ10占3%，Φ12~Φ14占38%，Φ16~Φ25占27%，Φ28~Φ32占32%加权平均	13	t											3763	3818	4252	4314		
5		螺纹钢(HRB400)		Φ10	13	t												3866	3923	4369	4431	
6		螺纹钢(HRB400)		Φ12~Φ14	13	t													3769	3825	4259	4321
7		螺纹钢(HRB400)		Φ16~Φ25	13	t													3725	3780	4209	4270
8		螺纹钢(HRB400)		Φ28~Φ32	13	t													3778	3833	4269	4331
9	钢材及加工件	型钢综合价	2003004	按槽钢占27%，工字钢占67%，角钢占6%加权平均	13	t											3797	3853	4291	4352		
10		槽钢(Q235B)		10#	13	t												3754	3809	4242	4303	
11		工字钢(Q235B)		20#	13	t													3798	3854	4292	4354
12		角钢(Q235B)		50×50×5	13	t													3975	4032	4492	4555
13		钢板(Q235B)	2003005	6mm、8mm和10mm平均	13	t												3842	3899	4342	4404	
14		钢板(Q345D)	2003005	12--30mm	13	t												5088	5154	5750	5823	
15	钢管	钢管综合价		按焊接钢管占60%，镀锌钢管占20%，无缝钢管占20%加权平均	13	t											4409	4470	4982	5049		
16		焊接钢管		Φ108×3.5	13	t												4069	4127	4598	4662	
17		镀锌焊接钢管	2003009	Φ108	13	t												4582	4644	5178	5247	
18		无缝钢管	2003008	Φ42	13	t												5257	5323	5940	6014	
19		预应力粗钢筋	2001006		13	t												4982	5047	5630	5702	
20		钢绞线	2001008	Φj15.24,1860MPa	13	t												4628	4690	5230	5299	
21	水泥	水泥综合价		按32.5号散装占10%，42.5号散装占60%，52.5号散装占30%加权平均	13	t	456	477	516	539		456	477	516	539		444	465	502	525		
22		32.5级水泥	5509001	散装	13	t	404	424	457	479		404	424	457	479		392	411	443	465		
23		42.5级水泥	5509002	散装	13	t	448	468	506	529		448	468	506	529		436	456	492	515		
24		52.5级水泥	5509003	散装	13	t	491	513	555	579		491	513	555	579		479	500	541	565		

2022年10月份嘉兴市交通建设工程钢材和水泥价格信息

序号	材料类别	材料名称	代号	规格型号	计算时采用税率%	单位	南湖				秀洲					嘉善					
							除税		含税		产地厂家	除税		含税		产地厂家	除税		含税		产地厂家
							供应价	信息价	供应价	信息价		供应价	信息价	供应价	信息价		供应价	信息价			
1	钢材及加工件	光圆钢筋综合价	2001001 2003006	按线材占80%，圆钢20%加权平均	13	t	3954	4008	4468	4528											
2		线材(普线和高线综合)		Φ8mm, HPB300	13	t	3936	3990	4448	4508											
3		圆钢		Φ10mm, HPB300	13	t	4025	4079	4548	4609											
4		带肋钢筋	带肋钢筋综合价	2001002	按Φ10占3%，Φ12~Φ14占38%，Φ16~Φ25占27%，Φ28~Φ32占32%加权平均	13	t	3644	3695	4117	4175										
5			螺纹钢(HRB400)		Φ10	13	t	3750	3803	4238	4296										
6			螺纹钢(HRB400)		Φ12~Φ14	13	t	3671	3723	4148	4206										
7			螺纹钢(HRB400)		Φ16~Φ25	13	t	3582	3634	4048	4105										
8			螺纹钢(HRB400)		Φ28~Φ32	13	t	3653	3705	4128	4186										
9		型钢	型钢综合价	2003004	按槽钢占27%，工字钢占67%，角钢占6%加权平均	13	t	3779	3832	4271	4329										
10			槽钢(Q235B)		10#	13	t	3736	3789	4222	4280										
11			工字钢(Q235B)		20#	13	t	3781	3833	4272	4331										
12			角钢(Q235B)		50×50×5	13	t	3958	4012	4472	4532										
13			钢板(Q235B)	2003005	6mm、8mm和10mm平均	13	t	3739	3791	4225	4283										
14			钢板(Q345D)	2003005	12--30mm	13	t	5119	5182	5785	5855										
15		钢管	钢管综合价		按焊接钢管占60%，镀锌钢管占20%，无缝钢管占20%加权平均	13	t	4289	4346	4846	4909										
16			焊接钢管	2003008	Φ108×3.5	13	t	4016	4071	4538	4599										
17			镀锌焊接钢管	2003009	Φ108	13	t	4715	4775	5328	5395										
18			无缝钢管		Φ42	13	t	4681	4741	5290	5356										
19			预应力粗钢筋	2001006		13	t	4678	4737	5286	5352										
20			钢绞线	2001008	Φj15.24,1860MPa	13	t	4619	4679	5220	5286										
21	水泥	水泥综合价		按32.5号散装占10%，42.5号散装占60%，52.5号散装占30%加权平均	13	t	362	380	409	429		362	380	409	429		360	378	407	427	
22		32.5级水泥	5509001	散装	13	t	289	306	327	345	嘉兴	289	306	327	345	嘉兴	287	304	325	343	嘉兴
23		42.5级水泥	5509002	散装	13	t	358	376	405	425	嘉兴	358	376	405	425	嘉兴	356	375	403	423	嘉兴
24		52.5级水泥	5509003	散装	13	t	393	412	444	465	嘉兴	393	412	444	465	嘉兴	391	410	442	463	嘉兴

2022年10月份嘉兴市交通建设工程钢材和水泥价格信息

序号	材料类别	材料名称	代号	规格型号	计算时采用税率%	单位	平湖				海盐				海宁						
							除税		含税		产地厂家	除税		含税		产地厂家	除税		含税		产地厂家
							供应价	信息价	供应价	信息价		供应价	信息价	供应价	信息价		供应价	信息价			
1	钢材及加工件	光圆钢筋综合价	2001001 2003006	按线材占80%，圆钢20%加权平均	13	t															
2		线材(普线和高线综合)		Φ8mm, HPB300	13	t															
3		圆钢		Φ10mm, HPB300	13	t															
4		带肋钢筋	带肋钢筋综合价	2001002	按Φ10占3%，Φ12~Φ14占38%，Φ16~Φ25占27%，Φ28~Φ32占32%加权平均	13	t														
5			螺纹钢(HRB400)		Φ10	13	t														
6			螺纹钢(HRB400)		Φ12~Φ14	13	t														
7			螺纹钢(HRB400)		Φ16~Φ25	13	t														
8			螺纹钢(HRB400)		Φ28~Φ32	13	t														
9		型钢	型钢综合价	2003004	按槽钢占27%，工字钢占67%，角钢占6%加权平均	13	t														
10			槽钢(Q235B)		10#	13	t														
11			工字钢(Q235B)		20#	13	t														
12			角钢(Q235B)		50×50×5	13	t														
13			钢板(Q235B)	2003005	6mm、8mm和10mm平均	13	t														
14		钢板(Q345D)	2003005	12--30mm	13	t															
15		钢管	钢管综合价		按焊接钢管占60%，镀锌钢管占20%，无缝钢管占20%加权平均	13	t														
16			焊接钢管		Φ108×3.5	13	t														
17			镀锌焊接钢管	2003009	Φ108	13	t														
18			无缝钢管	2003008	Φ42	13	t														
19		预应力粗钢筋	2001006			13	t														
20		钢绞线	2001008		Φj15.24,1860MPa	13	t														
21	水泥	水泥综合价		按32.5号散装占10%，42.5号散装占60%，52.5号散装占30%加权平均	13	t	362	380	409	429		362	380	409	429		362	380	409	430	
22		32.5级水泥	5509001	散装	13	t	289	306	327	345	嘉兴	289	306	327	345	嘉兴	293	310	332	350	嘉兴
23		42.5级水泥	5509002	散装	13	t	358	376	405	425	嘉兴	358	376	405	425	嘉兴	358	376	405	425	嘉兴
24		52.5级水泥	5509003	散装	13	t	393	412	444	465	嘉兴	393	412	444	465	嘉兴	393	412	444	465	嘉兴

2022年10月份嘉兴市交通建设工程钢材和水泥价格信息（续表）

序号	材料类别	材料名称	代号	规格型号	计算时采用税率%	单位	桐乡				除税平均值		含税平均值				
							除税		含税		产地厂家	供应价	信息价	供应价	信息价		
							供应价	信息价	供应价	信息价							
1	钢材及加工件	光圆钢筋综合价	2001001 2003006	按线材占80%，圆钢20%加权平均	13	t						3954	4008	4468	4528		
2		线材(普线和高线综合)		Φ8mm, HPB300	13	t							3936	3990	4448	4508	
3		圆钢		Φ10mm, HPB300	13	t							4025	4079	4548	4609	
4		带肋钢筋	带肋钢筋综合价	2001002	按Φ10占3%，Φ12~Φ14占38%，Φ16~Φ25占27%，Φ28~Φ32占32%加权平均	13	t						3644	3695	4117	4175	
5			螺纹钢(HRB400)		Φ10	13	t							3750	3803	4238	4296
6			螺纹钢(HRB400)		Φ12~Φ14	13	t							3671	3723	4148	4206
7			螺纹钢(HRB400)		Φ16~Φ25	13	t							3582	3634	4048	4105
8			螺纹钢(HRB400)		Φ28~Φ32	13	t							3653	3705	4128	4186
9		型钢	型钢综合价	2003004	按槽钢占27%，工字钢占67%，角钢占6%加权平均	13	t						3779	3832	4271	4329	
10			槽钢(Q235B)		10#	13	t							3736	3789	4222	4280
11			工字钢(Q235B)		20#	13	t							3781	3833	4272	4331
12			角钢(Q235B)		50×50×5	13	t							3958	4012	4472	4532
13			钢板(Q235B)	2003005	6mm、8mm和10mm平均	13	t						3739	3791	4225	4283	
14			钢板(Q345D)	2003005	12--30mm	13	t						5119	5182	5785	5855	
15		钢管	钢管综合价		按焊接钢管占60%，镀锌钢管占20%，无缝钢管占20%加权平均	13	t						4289	4346	4846	4909	
16			焊接钢管		Φ108×3.5	13	t						4016	4071	4538	4599	
17			镀锌焊接钢管	2003009	Φ108	13	t						4715	4775	5328	5395	
18			无缝钢管	2003008	Φ42	13	t						4681	4741	5290	5356	
19			预应力粗钢筋	2001006		13	t						4678	4737	5286	5352	
20			钢绞线	2001008	Φj15.24,1860MPa	13	t						4619	4679	5220	5286	
21	水泥	水泥综合价		按32.5号散装占10%，42.5号散装占60%，52.5号散装占30%加权平均	13	t	362	380	409	429		361	380	408	429		
22		32.5级水泥	5509001	散装	13	t	289	306	327	345	嘉兴	289	306	327	345		
23		42.5级水泥	5509002	散装	13	t	358	376	405	425	嘉兴	358	376	404	425		
24		52.5级水泥	5509003	散装	13	t	393	412	444	465	嘉兴	392	412	443	465		

2022年10月份湖州市交通建设工程钢材和水泥价格信息

序号	材料类别	材料名称	代号	规格型号	计算时采用税率%	单位	吴兴				南浔				德清						
							除税		含税		产地厂家	除税		含税		产地厂家	除税		含税		产地厂家
							供应价	信息价	供应价	信息价		供应价	信息价	供应价	信息价		供应价	信息价			
1	钢材及加工件	光圆钢筋综合价	2001001 2003006	按线材占80%，圆钢20%加权平均	13	t	3958	4012	4472	4532											
2		线材(普线和高线综合)		Φ8mm, HPB300	13	t	3935	3989	4446	4506											
3		圆钢		Φ10mm, HPB300	13	t	4050	4104	4576	4637											
4		带肋钢筋	带肋钢筋综合价	2001002	按Φ10占3%，Φ12~Φ14占38%，Φ16~Φ25占27%，Φ28~Φ32占32%加权平均	13	t	3642	3694	4115	4173										
5			螺纹钢(HRB400)		Φ10	13	t	3749	3801	4236	4294										
6			螺纹钢(HRB400)		Φ12~Φ14	13	t	3669	3721	4146	4204										
7			螺纹钢(HRB400)		Φ16~Φ25	13	t	3581	3632	4046	4103										
8			螺纹钢(HRB400)		Φ28~Φ32	13	t	3651	3703	4126	4184										
9		型钢	型钢综合价	2003004	按槽钢占27%，工字钢占67%，角钢占6%加权平均	13	t	3777	3830	4269	4327										
10			槽钢(Q235B)		10#	13	t	3735	3787	4220	4278										
11			工字钢(Q235B)		20#	13	t	3779	3832	4270	4329										
12			角钢(Q235B)		50×50×5	13	t	3956	4010	4470	4530										
13				钢板(Q235B)	2003005	6mm、8mm和10mm平均	13	t	3885	3939	4390	4450									
14			钢板(Q345D)	2003005	12--30mm	13	t	4956	5017	5600	5669										
15	钢管	钢管综合价		按焊接钢管占60%，镀锌钢管占20%，无缝钢管占20%加权平均	13	t	4232	4288	4782	4845											
16		焊接钢管		Φ108×3.5	13	t	3961	4015	4476	4536											
17		镀锌焊接钢管	2003009	Φ108	13	t	4589	4648	5186	5252											
18		无缝钢管	2003008	Φ42	13	t	4688	4748	5298	5364											
19		预应力粗钢筋	2001006		13	t	4795	4855	5418	5485											
20		钢绞线	2001008	Φj15.24,1860MPa	13	t	4618	4677	5218	5284											
21	水泥	水泥综合价		按32.5号散装占10%，42.5号散装占60%，52.5号散装占30%加权平均	13	t	398	417	450	471		426	446	482	504		413	433	467	489	
22		32.5级水泥	5509001	散装	13	t	350	368	395	415		354	372	400	420		350	368	395	415	
23		42.5级水泥	5509002	散装	13	t	383	402	433	454		414	434	468	490		403	422	455	477	
24		52.5级水泥	5509003	散装	13	t	443	464	501	524		474	496	536	560		456	476	515	538	

2022年10月份湖州市交通建设工程钢材和水泥价格信息（续表）

序号	材料类别	材料名称	代号	规格型号	计算时采用税率%	单位	长兴					安吉					除税平均值		含税平均值		
							除税		含税		产地厂家	除税		含税		产地厂家	供应价	信息价	供应价	信息价	
							供应价	信息价	供应价	信息价		供应价	信息价	供应价	信息价						
1	光圆钢筋	光圆钢筋综合价	2001001 2003006	按线材占80%，圆钢20%加权平均	13	t										3958	4012	4472	4532		
2		线材(普线和高线综合)		Φ8mm, HPB300	13	t											3935	3989	4446	4506	
3		圆钢		Φ10mm, HPB300	13	t												4050	4104	4576	4637
4	带肋钢筋	带肋钢筋综合价	2001002	按Φ10占3%，Φ12~Φ14占38%，Φ16~Φ25占27%，Φ28~Φ32占32%加权平均	13	t										3642	3694	4115	4173		
5		螺纹钢(HRB400)		Φ10	13	t											3749	3801	4236	4294	
6		螺纹钢(HRB400)		Φ12~Φ14	13	t												3669	3721	4146	4204
7		螺纹钢(HRB400)		Φ16~Φ25	13	t												3581	3632	4046	4103
8		螺纹钢(HRB400)		Φ28~Φ32	13	t												3651	3703	4126	4184
9	钢材及加工件	型钢综合价	2003004	按槽钢占27%，工字钢占67%，角钢占6%加权平均	13	t										3777	3830	4269	4327		
10		槽钢(Q235B)		10#	13	t											3735	3787	4220	4278	
11		工字钢(Q235B)		20#	13	t												3779	3832	4270	4329
12		角钢(Q235B)		50×50×5	13	t												3956	4010	4470	4530
13		钢板(Q235B)	2003005	6mm、8mm和10mm平均	13	t											3885	3939	4390	4450	
14	钢板(Q345D)	2003005	12--30mm	13	t											4956	5017	5600	5669		
15	钢管	钢管综合价		按焊接钢管占60%，镀锌钢管占20%，无缝钢管占20%加权平均	13	t										4232	4288	4782	4845		
16		焊接钢管		Φ108×3.5	13	t											3961	4015	4476	4536	
17		镀锌焊接钢管	2003009	Φ108	13	t											4589	4648	5186	5252	
18		无缝钢管	2003008	Φ42	13	t											4688	4748	5298	5364	
19		预应力粗钢筋	2001006		13	t											4795	4855	5418	5485	
20		钢绞线	2001008	Φj15.24,1860MPa	13	t											4618	4677	5218	5284	
21	水泥	水泥综合价		按32.5号散装占10%，42.5号散装占60%，52.5号散装占30%加权平均	13	t	435	455	492	514		378	397	427	448		410	430	463	485	
22		32.5级水泥	5509001	散装	13	t	367	386	415	436		315	332	356	375		347	365	392	412	
23		42.5级水泥	5509002	散装	13	t	425	445	480	502		369	388	417	438		399	418	451	472	
24		52.5级水泥	5509003	散装	13	t	478	499	540	564		418	437	472	494		454	474	513	536	

2022年10月份绍兴市交通建设工程钢材和水泥价格信息

序号	材料类别	材料名称		代号	规格型号	计算时采用税率%	单位	越城					柯桥					诸暨					
								除税		含税		产地厂家	除税		含税		产地厂家	除税		含税		产地厂家	
								供应价	信息价	供应价	信息价		供应价	信息价	供应价	信息价		供应价	信息价	供应价	信息价		
1	光圆钢筋	光圆钢筋综合价		2001001	按线材占80%，圆钢20%加权平均	13	t	3964	4018	4479	4539												
2		线材(普线和高线综合)		2003006	Φ8mm, HPB300	13	t	3941	3995	4453	4513												
3		圆钢			Φ10mm, HPB300	13	t	4056	4111	4583	4644												
4	带肋钢筋	带肋钢筋综合价		2001002	按Φ10占3%，Φ12~Φ14占38%，Φ16~Φ25占27%，Φ28~Φ32占32%加权平均	13	t	3648	3700	4122	4180												
5		螺纹钢(HRB400)			Φ10	13	t	3755	3808	4243	4302												
6		螺纹钢(HRB400)			Φ12~Φ14	13	t	3675	3727	4153	4211												
7		螺纹钢(HRB400)			Φ16~Φ25	13	t	3587	3638	4053	4110												
8		螺纹钢(HRB400)			Φ28~Φ32	13	t	3658	3709	4133	4191												
9	型钢及加工件	型钢综合价		2003004	按槽钢占27%，工字钢占67%，角钢占6%加权平均	13	t	3784	3837	4276	4334												
10		槽钢(Q235B)			10#	13	t	3741	3793	4227	4285												
11		工字钢(Q235B)			20#	13	t	3785	3838	4277	4336												
12		角钢(Q235B)			50×50×5	13	t	3962	4016	4477	4537												
13		钢板(Q235B)		2003005	6mm、8mm和10mm平均	13	t	3891	3945	4397	4457												
14	钢板(Q345D)		2003005	12--30mm	13	t	4956	5017	5600	5669													
15	钢管	钢管综合价			按焊接钢管占60%，镀锌钢管占20%，无缝钢管占20%加权平均	13	t	4238	4295	4789	4852												
16		焊接钢管			Φ108×3.5	13	t	3967	4022	4483	4543												
17		镀锌焊接钢管		2003009	Φ108	13	t	4596	4655	5193	5259												
18		无缝钢管		2003008	Φ42	13	t	4695	4754	5305	5371												
19		预应力粗钢筋		2001006		13	t	4801	4861	5425	5492												
20	钢绞线		2001008	Φj15.24,1860MPa	13	t	4624	4683	5225	5291													
21	水泥	水泥综合价			按32.5号散装占10%，42.5号散装占60%，52.5号散装占30%加权平均	13	t	442	463	500	523		451	472	510	533		455	476	515	538		
22		32.5级水泥		5509001	散装	13	t	388	407	439	460		397	416	449	470		401	420	454	475		
23		42.5级水泥		5509002	散装	13	t	431	451	488	510		440	460	497	520		444	465	502	525		
24		52.5级水泥		5509003	散装	13	t	483	504	546	570		492	513	556	580		496	518	561	585		

2022年10月份金华市交通建设工程钢材和水泥价格信息

序号	材料类别	材料名称	代号	规格型号	计算时采用税率%	单位	婺城、金东				产地厂家	兰溪				产地厂家	武义				产地厂家
							除税		含税			除税		含税			除税		含税		
							供应价	信息价	供应价	信息价		供应价	信息价	供应价	信息价		供应价	信息价	供应价	信息价	
1	钢材及加工件	光圆钢筋综合价	2001001 2003006	按线材占80%，圆钢20%加权平均	13	t	3958	4012	4472	4532											
2		线材(普线和高线综合)		Φ8mm, HPB300	13	t	3935	3989	4446	4506											
3		圆钢		Φ10mm, HPB300	13	t	4050	4104	4576	4637											
4		带肋钢筋	带肋钢筋综合价	2001002	按Φ10占3%，Φ12~Φ14占38%，Φ16~Φ25占27%，Φ28~Φ32占32%加权平均	13	t	3642	3694	4115	4173										
5			螺纹钢(HRB400)		Φ10	13	t	3749	3801	4236	4294										
6			螺纹钢(HRB400)		Φ12~Φ14	13	t	3669	3721	4146	4204										
7			螺纹钢(HRB400)		Φ16~Φ25	13	t	3581	3632	4046	4103										
8		螺纹钢(HRB400)	Φ28~Φ32	13	t	3651	3703	4126	4184												
9		型钢	型钢综合价	2003004	按槽钢占27%，工字钢占67%，角钢占6%加权平均	13	t	3777	3830	4269	4327										
10			槽钢(Q235B)		10#	13	t	3735	3787	4220	4278										
11			工字钢(Q235B)		20#	13	t	3779	3832	4270	4329										
12			角钢(Q235B)		50×50×5	13	t	3956	4010	4470	4530										
13			钢板(Q235B)	2003005	6mm、8mm和10mm平均	13	t	3885	3939	4390	4450										
14			钢板(Q345D)	2003005	12--30mm	13	t	4981	5042	5628	5697										
15		钢管	钢管综合价		按焊接钢管占60%，镀锌钢管占20%，无缝钢管占20%加权平均	13	t	4232	4288	4782	4845										
16			焊接钢管		Φ108×3.5	13	t	3961	4015	4476	4536										
17			镀锌焊接钢管	2003009	Φ108	13	t	4589	4648	5186	5252										
18			无缝钢管	2003008	Φ42	13	t	4688	4748	5298	5364										
19			预应力粗钢筋	2001006		13	t	4795	4855	5418	5485										
20			钢绞线	2001008	Φj15.24,1860MPa	13	t	4618	4677	5218	5284										
21	水泥	水泥综合价		按32.5号散装占10%，42.5号散装占60%，52.5号散装占30%加权平均	13	t	460	480	519	542		437	458	494	517		442	462	499	522	
22		32.5级水泥	5509001	散装	13	t	396	415	447	468		373	392	422	443		378	397	427	448	
23		42.5级水泥	5509002	散装	13	t	450	471	509	532		428	448	484	506		433	453	489	511	
24		52.5级水泥	5509003	散装	13	t	499	521	564	588		477	498	539	563		481	503	544	568	

2022年10月份金华市交通建设工程钢材和水泥价格信息（续表）

序号	材料类别	材料名称	代号	规格型号	计算时采用税率%	单位	东阳					义乌					磐安				
							除税		含税		产地厂家	除税		含税		产地厂家	除税		含税		产地厂家
							供应价	信息价	供应价	信息价		供应价	信息价	供应价	信息价		供应价	信息价	供应价	信息价	
1	钢材及加工件	光圆钢筋综合价	2001001	按线材占80%，圆钢20%加权平均	13	t															
2		线材(普线和高线综合)	2003006	Φ8mm, HPB300	13	t															
3		圆钢		Φ10mm, HPB300	13	t															
4		带肋钢筋	带肋钢筋综合价	2001002	按Φ10占3%，Φ12~Φ14占38%，Φ16~Φ25占27%，Φ28~Φ32占32%加权平均	13	t														
5			螺纹钢(HRB400)		Φ10	13	t														
6			螺纹钢(HRB400)		Φ12~Φ14	13	t														
7			螺纹钢(HRB400)		Φ16~Φ25	13	t														
8			螺纹钢(HRB400)		Φ28~Φ32	13	t														
9		型钢	型钢综合价	2003004	按槽钢占27%，工字钢占67%，角钢占6%加权平均	13	t														
10			槽钢(Q235B)		10#	13	t														
11			工字钢(Q235B)		20#	13	t														
12			角钢(Q235B)		50×50×5	13	t														
13			钢板(Q235B)	2003005	6mm、8mm和10mm平均	13	t														
14			钢板(Q345D)	2003005	12--30mm	13	t														
15		钢管	钢管综合价		按焊接钢管占60%，镀锌钢管占20%，无缝钢管占20%加权平均	13	t														
16			焊接钢管		Φ108×3.5	13	t														
17			镀锌焊接钢管	2003009	Φ108	13	t														
18			无缝钢管	2003008	Φ42	13	t														
19			预应力粗钢筋	2001006		13	t														
20			钢绞线	2001008	Φj15.24,1860MPa	13	t														
21	水泥	水泥综合价		按32.5号散装占10%，42.5号散装占60%，52.5号散装占30%加权平均	13	t	442	462	499	522		460	480	519	542		442	462	499	522	
22		32.5级水泥	5509001	散装	13	t	378	397	427	448		396	415	447	468		378	397	427	448	
23		42.5级水泥	5509002	散装	13	t	433	453	489	511		450	471	509	532		433	453	489	511	
24		52.5级水泥	5509003	散装	13	t	481	503	544	568		499	521	564	588		481	503	544	568	

2022年10月份金华市交通建设工程钢材和水泥价格信息（续表）

序号	材料类别	材料名称		代号	规格型号	计算时采用税率%	单位	永康					浦江					除税平均值		含税平均值		
								除税		含税		产地厂家	除税		含税		产地厂家	供应价	信息价	供应价	信息价	
								供应价	信息价	供应价	信息价		供应价	信息价	供应价	信息价						
1	钢材及加工件	光圆钢筋	光圆钢筋综合价	2001001 2003006	按线材占80%，圆钢20%加权平均	13	t										3958	4012	4472	4532		
2			线材(普线和高线综合)		Φ8mm, HPB300	13	t											3935	3989	4446	4506	
3			圆钢		Φ10mm, HPB300	13	t												4050	4104	4576	4637
4		带肋钢筋	带肋钢筋综合价	2001002	按Φ10占3%，Φ12~Φ14占38%，Φ16~Φ25占27%，Φ28~Φ32占32%加权平均	13	t											3642	3694	4115	4173	
5			螺纹钢(HRB400)		Φ10	13	t											3749	3801	4236	4294	
6			螺纹钢(HRB400)		Φ12~Φ14	13	t												3669	3721	4146	4204
7			螺纹钢(HRB400)		Φ16~Φ25	13	t												3581	3632	4046	4103
8			螺纹钢(HRB400)		Φ28~Φ32	13	t												3651	3703	4126	4184
9		型钢	型钢综合价	2003004	按槽钢占27%，工字钢占67%，角钢占6%加权平均	13	t											3777	3830	4269	4327	
10			槽钢(Q235B)		10#	13	t											3735	3787	4220	4278	
11			工字钢(Q235B)		20#	13	t												3779	3832	4270	4329
12			角钢(Q235B)		50×50×5	13	t												3956	4010	4470	4530
13			钢板(Q235B)	2003005	6mm、8mm和10mm平均	13	t											3885	3939	4390	4450	
14			钢板(Q345D)	2003005	12--30mm	13	t											4981	5042	5628	5697	
15		钢管	钢管综合价		按焊接钢管占60%，镀锌钢管占20%，无缝钢管占20%加权平均	13	t											4232	4288	4782	4845	
16			焊接钢管		Φ108×3.5	13	t											3961	4015	4476	4536	
17			镀锌焊接钢管	2003009	Φ108	13	t											4589	4648	5186	5252	
18			无缝钢管	2003008	Φ42	13	t											4688	4748	5298	5364	
19			预应力粗钢筋	2001006		13	t											4795	4855	5418	5485	
20			钢绞线	2001008	Φj15.24,1860MPa	13	t											4618	4677	5218	5284	
21	水泥	水泥综合价		按32.5号散装占10%，42.5号散装占60%，52.5号散装占30%加权平均	13	t	442	462	499	522		442	462	499	522		446	466	504	526		
22		32.5级水泥	5509001	散装	13	t	378	397	427	448		378	397	427	448		382	401	431	452		
23		42.5级水泥	5509002	散装	13	t	433	453	489	511		433	453	489	511		437	457	493	516		
24		52.5级水泥	5509003	散装	13	t	481	503	544	568		481	503	544	568		485	507	548	572		

2022年10月份台州市交通建设工程钢材和水泥价格信息

序号	材料类别	材料名称	代号	规格型号	计算时采用税率%	单位	椒江				产地厂家	黄岩				产地厂家	路桥			
							除税		含税			除税		含税			除税		含税	
							供应价	信息价	供应价	信息价		供应价	信息价	供应价	信息价		供应价	信息价	供应价	信息价
1	光圆钢筋	光圆钢筋综合价	2001001	按线材占80%，圆钢20%加权平均	13	t	4001	4056	4521	4582										
2		线材(普线和高线综合)	2003006	Φ8mm, HPB300	13	t	4029	4084	4553	4614										
3		圆钢		Φ10mm, HPB300	13	t	3888	3942	4394	4454										
4	带肋钢筋	带肋钢筋综合价		按Φ10占3%，Φ12~Φ14占38%，Φ16~Φ25占27%，Φ28~Φ32占32%加权平均	13	t	3688	3740	4167	4225										
5		螺纹钢(HRB400)	2001002	Φ10	13	t	3798	3851	4292	4351										
6		螺纹钢(HRB400)		Φ12~Φ14	13	t	3683	3735	4162	4220										
7		螺纹钢(HRB400)		Φ16~Φ25	13	t	3657	3709	4132	4190										
8		螺纹钢(HRB400)		Φ28~Φ32	13	t	3710	3762	4192	4250										
9	钢材加工件	型钢综合价		按槽钢占27%，工字钢占67%，角钢占6%加权平均	13	t	3872	3926	4376	4435										
10		槽钢(Q235B)	2003004	10#	13	t	3829	3882	4327	4386										
11		工字钢(Q235B)		20#	13	t	3873	3927	4377	4437										
12		角钢(Q235B)		50×50×5	13	t	4050	4105	4577	4638										
13		钢板(Q235B)	2003005	6mm、8mm和10mm平均	13	t	3980	4034	4497	4557										
14		钢板(Q345D)	2003005	12--30mm	13	t	5075	5138	5735	5805										
15		钢板(Q355D)	2003005	12--30mm	13	t	5119	5182	5785	5855										
16	钢管	钢管综合价		按焊接钢管占60%，镀锌钢管占20%，无缝钢管占20%加权平均	13	t	4327	4384	4889	4953										
17		焊接钢管		Φ108×3.5	13	t	4056	4111	4583	4644										
18		镀锌焊接钢管	2003009	Φ108	13	t	4684	4744	5293	5359										
19		无缝钢管	2003008	Φ42	13	t	4783	4844	5405	5472										
20		预应力粗钢筋	2001006			13	t	4889	4951	5525	5593									
21		钢绞线	2001008	Φj15.24,1860MPa	13	t	4712	4772	5325	5392										
22	水泥	水泥综合价		按32.5号散装占10%，42.5号散装占60%，52.5号散装占30%加权平均	13	t	462	483	523	546		468	489	529	553		470	491	532	555
23		32.5级水泥	5509001	散装	13	t	392	411	443	464		399	418	451	472		400	419	452	473
24		42.5级水泥	5509002	散装	13	t	458	479	518	541		464	485	524	547		466	487	527	550
25		52.5级水泥	5509003	散装	13	t	494	515	558	582		501	523	566	590		502	524	567	591

2022年10月份台州市交通建设工程钢材和水泥价格信息（续表）

序号	材料类别	材料名称	代号	规格型号	计算时采用税率%	单位	临海					温岭					玉环				
							除税		含税		产地 厂家	除税		含税		产地 厂家	除税		含税		产地 厂家
							供应 价	信息 价	供应 价	信息 价		供应 价	信息 价	供应 价	信息 价		供应 价	信息 价	供应 价	信息 价	
1	光圆钢筋	光圆钢筋综合价	2001001	按线材占80%，圆钢20%加权平均	13	t															
2		线材(普线和高线综合)	2003006	Φ8mm, HPB300	13	t															
3		圆钢		Φ10mm, HPB300	13	t															
4	带肋钢筋	带肋钢筋综合价	2001002	按Φ10占3%，Φ12~Φ14占38%，Φ16~Φ25占27%，Φ28~Φ32占32%加权平均	13	t															
5		螺纹钢(HRB400)		Φ10	13	t															
6		螺纹钢(HRB400)		Φ12~Φ14	13	t															
7		螺纹钢(HRB400)		Φ16~Φ25	13	t															
8		螺纹钢(HRB400)		Φ28~Φ32	13	t															
9	钢材及加工件	型钢综合价	2003004	按槽钢占27%，工字钢占67%，角钢占6%加权平均	13	t															
10		槽钢(Q235B)		10#	13	t															
11		工字钢(Q235B)		20#	13	t															
12		角钢(Q235B)		50×50×5	13	t															
13		钢板(Q235B)	2003005	6mm、8mm和10mm平均	13	t															
14	钢板(Q345D)	2003005	12--30mm	13	t																
15	钢板(Q355D)	2003005	12--30mm	13	t																
16	钢管	钢管综合价		按焊接钢管占60%，镀锌钢管占20%，无缝钢管占20%加权平均	13	t															
17		焊接钢管		Φ108×3.5	13	t															
18		镀锌焊接钢管	2003009	Φ108	13	t															
19		无缝钢管	2003008	Φ42	13	t															
20		预应力粗钢筋	2001006		13	t															
21		钢绞线	2001008	Φj15.24,1860MPa	13	t															
22	水泥	水泥综合价		按32.5号散装占10%，42.5号散装占60%，52.5号散装占30%加权平均	13	t	467	488	528	551		463	484	524	547		467	488	528	551	
23		32.5级水泥	5509001	散装	13	t	391	410	442	463		403	422	455	477		409	428	462	484	
24		42.5级水泥	5509002	散装	13	t	466	487	527	550		458	479	518	541		462	483	522	545	
25		52.5级水泥	5509003	散装	13	t	493	515	557	581		494	515	558	582		497	519	562	586	

2022年10月份台州市交通建设工程钢材和水泥价格信息（续表）

序号	材料类别	材料名称	代号	规格型号	计算时采用税率%	单位	天台					仙居					三门					除税平均值		含税平均值							
							除税		含税		产地 厂家	除税		含税		产地 厂家	除税		含税		产地 厂家	供应 价	信息 价	供应 价	信息 价	供应 价	信息 价				
							供应 价	信息 价	供应 价	信息 价		供应 价	信息 价	供应 价	信息 价		供应 价	信息 价													
1	光圆钢筋	光圆钢筋综合价	2001001	按线材占80%，圆钢20%加权平均	13	t																			4001	4056	4521	4582			
2		线材(普线和高线综合)	2003006	Φ8mm, HPB300	13	t																				4029	4084	4553	4614		
3		圆钢		Φ10mm, HPB300	13	t																				3888	3942	4394	4454		
4	带肋钢筋	带肋钢筋综合价	2001002	按Φ10占3%，Φ12~Φ14占38%，Φ16~Φ25占27%，Φ28~Φ32占32%加权平均	13	t																				3688	3740	4167	4225		
5		螺纹钢(HRB400)		Φ10	13	t																				3798	3851	4292	4351		
6		螺纹钢(HRB400)		Φ12~Φ14	13	t																					3683	3735	4162	4220	
7		螺纹钢(HRB400)		Φ16~Φ25	13	t																						3657	3709	4132	4190
8		螺纹钢(HRB400)		Φ28~Φ32	13	t																						3710	3762	4192	4250
9	钢材及加工件	型钢综合价	2003004	按槽钢占27%，工字钢占67%，角钢占6%加权平均	13	t																					3872	3926	4376	4435	
10		槽钢(Q235B)		10#	13	t																					3829	3882	4327	4386	
11		工字钢(Q235B)		20#	13	t																						3873	3927	4377	4437
12		角钢(Q235B)		50×50×5	13	t																						4050	4105	4577	4638
13		钢板(Q235B)	2003005	6mm、8mm和10mm平均	13	t																						3980	4034	4497	4557
14		钢板(Q345D)	2003005	12--30mm	13	t																						5075	5138	5735	5805
15	钢板(Q355D)	2003005	12--30mm	13	t																						5119	5182	5785	5855	
16	钢管	钢管综合价		按焊接钢管占60%，镀锌钢管占20%，无缝钢管占20%加权平均	13	t																					4327	4384	4889	4953	
17		焊接钢管		Φ108×3.5	13	t																						4056	4111	4583	4644
18		镀锌焊接钢管	2003009	Φ108	13	t																						4684	4744	5293	5359
19		无缝钢管	2003008	Φ42	13	t																						4783	4844	5405	5472
20		预应力粗钢筋	2001006		13	t																						4889	4951	5525	5593
21		钢绞线	2001008	Φj15.24,1860MPa	13	t																						4712	4772	5325	5392
22	水泥	水泥综合价		按32.5号散装占10%，42.5号散装占60%，52.5号散装占30%加权平均	13	t	469	490	530	553		464	485	524	547		466	487	527	550		466	487	527	550		466	487	527	550	
23		32.5级水泥	5509001	散装	13	t	409	428	462	484		407	427	460	482		403	422	455	477		401	421	454	475		401	421	454	475	
24		42.5级水泥	5509002	散装	13	t	461	482	521	544		463	484	523	546		466	487	527	550		463	484	523	546		463	484	523	546	
25		52.5级水泥	5509003	散装	14	t	504	525	569	593		484	505	547	571		488	509	551	575		495	517	559	584		495	517	559	584	

2022年10月份衢州市交通建设工程钢材和水泥价格信息

序号	材料类别	材料名称		代号	规格型号	计算时采用税率%	单位	柯城、衢江					龙游					开化				
								除税		含税		产地厂家	除税		含税		产地厂家	除税		含税		产地厂家
								供应价	信息价	供应价	信息价		供应价	信息价	供应价	信息价		供应价	信息价	供应价	信息价	
1	钢材及加工件	光圆	光圆钢筋综合价	2001001 2003006	按线材占80%，圆钢20%加权平均	13	t	4004	4058	4524	4585											
2		线材(普线和高线综合)	Φ8mm, HPB300		13	t	3981	4035	4498	4558												
3		圆钢	Φ10mm, HPB300		13	t	4096	4151	4628	4689												
4		带肋钢筋	带肋钢筋综合价	按Φ10占3%，Φ12~Φ14占38%，Φ16~Φ25占27%，Φ28~Φ32占32%加权平均	2001002	13	t	3688	3740	4167	4225											
5			螺纹钢(HRB400)	Φ10		13	t	3795	3848	4288	4347											
6			螺纹钢(HRB400)	Φ12~Φ14		13	t	3715	3767	4198	4256											
7			螺纹钢(HRB400)	Φ16~Φ25		13	t	3627	3678	4098	4155											
8			螺纹钢(HRB400)	Φ28~Φ32		13	t	3697	3750	4178	4236											
9		型钢	型钢综合价	按槽钢占27%，工字钢占67%，角钢占6%加权平均	2003004	13	t	3823	3877	4321	4380											
10			槽钢(Q235B)	10#		13	t	3781	3833	4272	4331											
11			工字钢(Q235B)	20#		13	t	3825	3878	4322	4381											
12			角钢(Q235B)	50×50×5		13	t	4002	4056	4522	4583											
13			钢板(Q235B)	2003005	6mm、8mm和10mm平均	13	t	3931	3985	4442	4502											
14			钢板(Q345D)	2003005	12--30mm	13	t	5027	5089	5680	5749											
15		钢管	钢管综合价	按焊接钢管占60%，镀锌钢管占20%，无缝钢管占20%加权平均	2003009 2003008	13	t	4278	4335	4834	4897											
16			焊接钢管	Φ108×3.5		13	t	4007	4062	4528	4589											
17			镀锌焊接钢管	Φ108		13	t	4635	4695	5238	5304											
18			无缝钢管	Φ42		13	t	4735	4795	5350	5417											
19			预应力粗钢筋	2001006		13	t	4841	4902	5470	5538											
20			钢绞线	2001008	Φj15.24,1860MPa	13	t	4664	4723	5270	5336											
21	水泥	水泥综合价	按32.5号散装占10%，42.5号散装占60%，52.5号散装占30%加权平均	5509001 5509002 5509003	13	t	454	475	514	536		458	478	517	540		455	476	514	537		
22		32.5级水泥	5509001		散装	13	t	429	449	485	507		436	456	493	515		434	454	490	512	
23		42.5级水泥	5509002		散装	13	t	451	472	510	533		454	475	513	536		451	472	510	533	
24		52.5级水泥	5509003		散装	13	t	469	490	530	553		472	493	533	556		469	490	530	553	

2022年10月份衢州市交通建设工程钢材和水泥价格信息（续表）

序号	材料类别	材料名称	代号	规格型号	计算时采用税率%	单位	江山					常山					除税平均值		含税平均值			
							除税		含税		产地厂家	除税		含税		产地厂家	供应价	信息价	供应价	信息价		
							供应价	信息价	供应价	信息价		供应价	信息价	供应价	信息价							
1	钢材及加工件	光圆钢筋综合价	2001001 2003006	按线材占80%，圆钢20%加权平均	13	t										4004	4058	4524	4585			
2		线材(普线和高线综合)		Φ8mm, HPB300	13	t											3981	4035	4498	4558		
3		圆钢		Φ10mm, HPB300	13	t												4096	4151	4628	4689	
4		带肋钢筋	带肋钢筋综合价	2001002	按Φ10占3%，Φ12~Φ14占38%，Φ16~Φ25占27%，Φ28~Φ32占32%加权平均	13	t										3688	3740	4167	4225		
5			螺纹钢(HRB400)		Φ10	13	t											3795	3848	4288	4347	
6			螺纹钢(HRB400)		Φ12~Φ14	13	t												3715	3767	4198	4256
7			螺纹钢(HRB400)		Φ16~Φ25	13	t												3627	3678	4098	4155
8			螺纹钢(HRB400)		Φ28~Φ32	13	t												3697	3750	4178	4236
9		型钢	型钢综合价	2003004	按槽钢占27%，工字钢占67%，角钢占6%加权平均	13	t										3823	3877	4321	4380		
10			槽钢(Q235B)		10#	13	t											3781	3833	4272	4331	
11			工字钢(Q235B)		20#	13	t												3825	3878	4322	4381
12			角钢(Q235B)		50×50×5	13	t												4002	4056	4522	4583
13			钢板(Q235B)	2003005	6mm、8mm和10mm平均	13	t											3931	3985	4442	4502	
14			钢板(Q345D)	2003005	12--30mm	13	t											5027	5089	5680	5749	
15		钢管	钢管综合价		按焊接钢管占60%，镀锌钢管占20%，无缝钢管占20%加权平均	13	t										4278	4335	4834	4897		
16			焊接钢管		Φ108×3.5	13	t											4007	4062	4528	4589	
17			镀锌焊接钢管	2003009	Φ108	13	t												4635	4695	5238	5304
18			无缝钢管	2003008	Φ42	13	t												4735	4795	5350	5417
19			预应力粗钢筋	2001006		13	t												4841	4902	5470	5538
20			钢绞线	2001008	Φj15.24,1860MPa	13	t												4664	4723	5270	5336
21	水泥	水泥综合价		按32.5号散装占10%，42.5号散装占60%，52.5号散装占30%加权平均	13	t	456	476	515	538		457	477	516	539		456	477	515	538		
22		32.5级水泥	5509001	散装	13	t	442	463	500	523		444	465	502	525		437	457	494	516		
23		42.5级水泥	5509002	散装	13	t	451	472	510	533		454	475	513	536		452	473	511	534		
24		52.5级水泥	5509003	散装	13	t	469	490	530	553		466	487	527	550		469	490	530	553		

2022年10月份丽水市交通建设工程钢材和水泥价格信息

序号	材料类别	材料名称	代号	规格型号	计算时采用税率%	单位	莲都					青田					缙云					
							除税		含税		产地厂家	除税		含税		产地厂家	除税		含税		产地厂家	
							供应价	信息价	供应价	信息价		供应价	信息价	供应价	信息价		供应价	信息价	供应价	信息价		
1	光圆钢筋	光圆钢筋综合价	2001001 2003006	按线材占80%，圆钢20%加权平均	13	t	4110	4165	4644	4706												
2		线材(普线和高线综合)		Φ8mm, HPB300	13	t	4087	4142	4618	4679												
3		圆钢		Φ10mm, HPB300	13	t	4202	4258	4748	4810												
4	带肋钢筋	带肋钢筋综合价	2001002	按Φ10占3%，Φ12~Φ14占38%，Φ16~Φ25占27%，Φ28~Φ32占32%加权平均	13	t	3794	3847	4287	4346												
5		螺纹钢(HRB400)		Φ10	13	t	3901	3955	4408	4468												
6		螺纹钢(HRB400)		Φ12~Φ14	13	t	3821	3874	4318	4377												
7		螺纹钢(HRB400)		Φ16~Φ25	13	t	3733	3785	4218	4276												
8		螺纹钢(HRB400)		Φ28~Φ32	13	t	3804	3857	4298	4357												
9	型钢	型钢综合价	2003004	按槽钢占27%，工字钢占67%，角钢占6%加权平均	13	t	3930	3984	4441	4501												
10		槽钢(Q235B)		10#	13	t	3887	3940	4392	4452												
11		工字钢(Q235B)		20#	13	t	3931	3985	4442	4502												
12		角钢(Q235B)		50×50×5	13	t	4108	4163	4642	4704												
13		钢板(Q235B)	2003005	6mm、8mm和10mm平均	13	t	4037	4092	4562	4623												
14		钢板(Q345D)	2003005	12--30mm	13	t	5133	5196	5800	5870												
15	钢管	钢管综合价		按焊接钢管占60%，镀锌钢管占20%，无缝钢管占20%加权平均	13	t	4384	4442	4954	5018												
16		焊接钢管		Φ108×3.5	13	t	4113	4169	4648	4710												
17		镀锌焊接钢管		2003009	Φ108	13	t	4742	4802	5358	5425											
18		无缝钢管		2003008	Φ42	13	t	4841	4902	5470	5538											
19		预应力粗钢筋	2001006		13	t	4947	5009	5590	5659												
20		钢绞线	2001008	Φj15.24,1860MPa	13	t	4770	4830	5390	5457												
21	水泥	水泥综合价		按32.5号散装占10%，42.5号散装占60%，52.5号散装占30%加权平均	13	t	523	545	591	616		518	541	586	611		508	530	574	598		
22		32.5级水泥		5509001	散装	13	t	485	506	548	572		475	496	537	561		460	481	520	543	
23		42.5级水泥		5509002	散装	13	t	512	535	579	604		512	534	578	603		499	521	564	588	
24		52.5级水泥		5509003	散装	13	t	556	579	628	654		547	570	618	644		541	564	611	636	

2022年10月份丽水市交通建设工程钢材和水泥价格信息（续表）

序号	材料类别	材料名称	代号	规格型号	计算时采用税率%	单位	云和					景宁					龙泉				
							除税		含税		产地厂家	除税		含税		产地厂家	除税		含税		产地厂家
							供应价	信息价	供应价	信息价		供应价	信息价	供应价	信息价		供应价	信息价	供应价	信息价	
1	光圆钢筋	光圆钢筋综合价	2001001	按线材占80%，圆钢20%加权平均	13	t															
2		线材(普线和高线综合)	2003006	Φ8mm, HPB300	13	t															
3		圆钢		Φ10mm, HPB300	13	t															
4	带肋钢筋	带肋钢筋综合价	2001002	按Φ10占3%，Φ12~Φ14占38%，Φ16~Φ25占27%，Φ28~Φ32占32%加权平均	13	t															
5		螺纹钢(HRB400)		Φ10	13	t															
6		螺纹钢(HRB400)		Φ12~Φ14	13	t															
7		螺纹钢(HRB400)		Φ16~Φ25	13	t															
8		螺纹钢(HRB400)		Φ28~Φ32	13	t															
9	型钢	型钢综合价	2003004	按槽钢占27%，工字钢占67%，角钢占6%加权平均	13	t															
10		槽钢(Q235B)		10#	13	t															
11		工字钢(Q235B)		20#	13	t															
12		角钢(Q235B)		50×50×5	13	t															
13		钢板(Q235B)	2003005	6mm、8mm和10mm平均	13	t															
14		钢板(Q345D)	2003005	12--30mm	13	t															
15	钢管	钢管综合价		按焊接钢管占60%，镀锌钢管占20%，无缝钢管占20%加权平均	13	t															
16		焊接钢管		Φ108×3.5	13	t															
17		镀锌焊接钢管	2003009	Φ108	13	t															
18		无缝钢管	2003008	Φ42	13	t															
19		预应力粗钢筋	2001006		13	t															
20		钢绞线	2001008	Φj15.24,1860MPa	13	t															
21	水泥	水泥综合价		按32.5号散装占10%，42.5号散装占60%，52.5号散装占30%加权平均	13	t	534	557	604	629		544	567	615	640		493	515	557	581	
22		32.5级水泥	5509001	散装	13	t	493	515	557	581		503	525	568	592		458	479	518	541	
23		42.5级水泥	5509002	散装	13	t	528	551	597	622		538	561	608	633		485	506	548	572	
24		52.5级水泥	5509003	散装	13	t	559	583	632	658		570	593	644	670		520	543	588	613	

2022年10月份丽水市交通建设工程钢材和水泥价格信息（续表）

序号	材料类别	材料名称	代号	规格型号	计算时采用税率%	单位	遂昌					松阳					庆元					除税平均值		含税平均值		
							除税		含税		产地厂家	除税		含税		产地厂家	除税		含税		产地厂家					
							供应价	信息价	供应价	信息价		供应价	信息价	供应价	信息价		供应价	信息价	供应价	信息价		供应价	信息价			
1	光圆钢筋	光圆钢筋综合价	2001001 2003006	按线材占80%，圆钢20%加权平均	13	t															4110	4165	4644	4706		
2		线材(普线和高线综合)		Φ8mm, HPB300	13	t																4087	4142	4618	4679	
3		圆钢		Φ10mm, HPB300	13	t																	4202	4258	4748	4810
4	带肋钢筋	带肋钢筋综合价	2001002	按Φ10占3%，Φ12~Φ14占38%，Φ16~Φ25占27%，Φ28~Φ32占32%加权平均	13	t																3794	3847	4287	4346	
5		螺纹钢(HRB400)		Φ10	13	t																3901	3955	4408	4468	
6		螺纹钢(HRB400)		Φ12~Φ14	13	t																	3821	3874	4318	4377
7		螺纹钢(HRB400)		Φ16~Φ25	13	t																	3733	3785	4218	4276
8		螺纹钢(HRB400)		Φ28~Φ32	13	t																	3804	3857	4298	4357
9	型钢	型钢综合价	2003004	按槽钢占27%，工字钢占67%，角钢占6%加权平均	13	t																3930	3984	4441	4501	
10		槽钢(Q235B)		10#	13	t																3887	3940	4392	4452	
11		工字钢(Q235B)		20#	13	t																	3931	3985	4442	4502
12		角钢(Q235B)		50×50×5	13	t																	4108	4163	4642	4704
13		钢板(Q235B)	2003005	6mm、8mm和10mm平均	13	t																4037	4092	4562	4623	
14		钢板(Q345D)	2003005	12--30mm	13	t																5133	5196	5800	5870	
15	钢管	钢管综合价		按焊接钢管占60%，镀锌钢管占20%，无缝钢管占20%加权平均	13	t																4384	4442	4954	5018	
16		焊接钢管		Φ108×3.5	13	t																4113	4169	4648	4710	
17		镀锌焊接钢管	2003009	Φ108	13	t																4742	4802	5358	5425	
18		无缝钢管	2003008	Φ42	13	t																4841	4902	5470	5538	
19		预应力粗钢筋	2001006		13	t																4947	5009	5590	5659	
20		钢绞线	2001008	Φj15.24,1860MPa	13	t																4770	4830	5390	5457	
21	水泥	水泥综合价		按32.5号散装占10%，42.5号散装占60%，52.5号散装占30%加权平均	13	t	507	529	573	597		516	538	583	608		495	516	559	583		515	537	582	607	
22		32.5级水泥	5509001	散装	13	t	454	475	513	536		463	484	523	546		460	481	520	543		472	493	534	557	
23		42.5级水泥	5509002	散装	13	t	498	520	563	587		507	529	573	597		487	508	550	574		507	529	573	598	
24		52.5级水泥	5509003	散装	13	t	542	565	613	638		551	574	623	649		522	544	590	615		545	568	616	642	

2022年10月份舟山市交通建设工程钢材和水泥价格信息

序号	材料类别	材料名称		代号	规格型号	计算时采用税率%	单位	定海				产地厂家	普陀				产地厂家	岱山			
								除税		含税			除税		含税			除税		含税	
								供应价	信息价	供应价	信息价		供应价	信息价	供应价	信息价		供应价	信息价	供应价	信息价
1	钢材及加工件	光圆	光圆钢筋综合价	2001001 2003006	按线材占80%，圆钢20%加权平均	13	t	4030	4085	4554	4615										
2		线材(普线和高线综合)	Φ8mm, HPB300		13	t	4007	4062	4528	4589											
3		圆钢	圆钢		Φ10mm, HPB300	13	t	4122	4178	4658	4720										
4		带肋钢筋	带肋钢筋综合价	2001002	按Φ10占3%，Φ12~Φ14占38%，Φ16~Φ25占27%，Φ28~Φ32占32%加权平均	13	t	3714	3767	4197	4255										
5			螺纹钢(HRB400)		Φ10	13	t	3821	3874	4318	4377										
6			螺纹钢(HRB400)		Φ12~Φ14	13	t	3742	3794	4228	4286										
7			螺纹钢(HRB400)		Φ16~Φ25	13	t	3653	3705	4128	4186										
8			螺纹钢(HRB400)		Φ28~Φ32	13	t	3724	3776	4208	4266										
9		型钢	型钢综合价	2003004	按槽钢占27%，工字钢占67%，角钢占6%加权平均	13	t	3850	3903	4351	4410										
10			槽钢(Q235B)		10#	13	t	3807	3860	4302	4361										
11			工字钢(Q235B)		20#	13	t	3851	3905	4352	4411										
12			角钢(Q235B)		50×50×5	13	t	4028	4083	4552	4613										
13			钢板(Q235B)	2003005	6mm、8mm和10mm平均	13	t	3958	4012	4472	4532										
14			钢板(Q345D)	2003005	12--30mm	13	t	5053	5115	5710	5780										
15		钢管	钢管综合价		按焊接钢管占60%，镀锌钢管占20%，无缝钢管占20%加权平均	13	t	4305	4362	4864	4928										
16			焊接钢管		Φ108×3.5	13	t	4034	4088	4558	4619										
17			镀锌焊接钢管	2003009	Φ108	13	t	4662	4721	5268	5334										
18			无缝钢管	2003008	Φ42	13	t	4761	4821	5380	5447										
19			预应力粗钢筋	2001006		13	t	4867	4928	5500	5568										
20			钢绞线	2001008	Φj15.24,1860MPa	13	t	4690	4750	5300	5366										
21	水泥	水泥综合价		按32.5号散装占10%，42.5号散装占60%，52.5号散装占30%加权平均	13	t	416	436	470	492		416	436	470	492		430	450	486	509	
22		32.5级水泥	5509001	散装	13	t	367	385	415	435		367	385	415	435		380	399	429	450	
23		42.5级水泥	5509002	散装	13	t	410	430	463	485		410	430	463	485		423	443	478	500	
24		52.5级水泥	5509003	散装	13	t	445	465	502	525		445	465	502	525		462	483	522	545	

2022年10月份舟山市交通建设工程钢材和水泥价格信息（续表）

序号	材料类别	材料名称	代号	规格型号	计算时采用税率%	单位	嵊泗					除税平均值		含税平均值			
							除税		含税		产地厂家	供应价	信息价	供应价	信息价		
							供应价	信息价	供应价	信息价							
1	钢材及加工件	光圆钢筋综合价	2001001 2003006	按线材占80%，圆钢20%加权平均	13	t						4030	4085	4554	4615		
2		线材(普线和高线综合)		Φ8mm, HPB300	13	t							4007	4062	4528	4589	
3		圆钢		Φ10mm, HPB300	13	t							4122	4178	4658	4720	
4		带肋钢筋	带肋钢筋综合价	2001002	按Φ10占3%，Φ12~Φ14占38%，Φ16~Φ25占27%，Φ28~Φ32占32%加权平均	13	t						3714	3767	4197	4255	
5			螺纹钢(HRB400)		Φ10	13	t						3821	3874	4318	4377	
6			螺纹钢(HRB400)		Φ12~Φ14	13	t							3742	3794	4228	4286
7			螺纹钢(HRB400)		Φ16~Φ25	13	t							3653	3705	4128	4186
8		螺纹钢(HRB400)	Φ28~Φ32	13	t							3724	3776	4208	4266		
9		型钢	型钢综合价	2003004	按槽钢占27%，工字钢占67%，角钢占6%加权平均	13	t						3850	3903	4351	4410	
10			槽钢(Q235B)		10#	13	t						3807	3860	4302	4361	
11			工字钢(Q235B)		20#	13	t						3851	3905	4352	4411	
12			角钢(Q235B)		50×50×5	13	t						4028	4083	4552	4613	
13			钢板(Q235B)	2003005	6mm、8mm和10mm平均	13	t						3958	4012	4472	4532	
14		钢板(Q345D)	2003005	12--30mm	13	t						5053	5115	5710	5780		
15		钢管	钢管综合价		按焊接钢管占60%，镀锌钢管占20%，无缝钢管占20%加权平均	13	t						4305	4362	4864	4928	
16			焊接钢管		Φ108×3.5	13	t						4034	4088	4558	4619	
17			镀锌焊接钢管	2003009	Φ108	13	t						4662	4721	5268	5334	
18			无缝钢管	2003008	Φ42	13	t						4761	4821	5380	5447	
19			预应力粗钢筋	2001006		13	t						4867	4928	5500	5568	
20		钢绞线	2001008	Φj15.24,1860MPa	13	t						4690	4750	5300	5366		
21	水泥	水泥综合价		按32.5号散装占10%，42.5号散装占60%，52.5号散装占30%加权平均	13	t	446	467	504	527		427	447	483	505		
22		32.5级水泥	5509001	散装	13	t	384	403	434	455		374	393	423	444		
23		42.5级水泥	5509002	散装	13	t	440	461	497	520		421	441	475	498		
24		52.5级水泥	5509003	散装	13	t	479	500	541	565		457	478	517	540		

二、地方材料价格信息

(2022年10月)

2022年10月份杭州市交通建设工程地方材料价格信息

序号	材料类别	材料名称	代号	规格型号	单位	萧山			余杭			临平			钱塘			临安			计算时采用的税率%
						除税信息价	含税信息价	产地厂家	除税信息价	含税信息价	产地厂家	除税信息价	含税信息价	产地厂家	除税信息价	含税信息价	产地厂家	除税信息价	含税信息价	产地厂家	
1	木材	原木	4003001	混合规格	m ³	1578	1720		1583	1725		1560	1700		1569	1710		1514	1650		9
2		锯材	4003002	枋材、板材混合规格	m ³	1947	2200		1956	2210		1947	2200		1916	2165		1770	2000		13
3	结合料	粉煤灰	5501009	二级	t	250	258		245	252		262	270		250	258		248	255		3
4	砂石料	宕渣		堆方	m ³	103	106		118	122		100	103		100	103		78	80		3
5		中粗砂	5503005		m ³	287	296		262	270		286	295		285	294		286	295		3
6		机制砂	5503006		m ³	218	225		206	212		221	228		212	218		223	230		3
7		砂砾	5503007		m ³	151	156		163	168		157	162		153	158		155	160		3
8		沥青路面碎石		1.5-3.5cm玄武岩	m ³	408	420		409	421		427	440		406	418		427	440		3
9		沥青路面碎石	5505019	1.5-3.5cm	m ³	210	216		219	226		212	218		207	213		223	230		3
10		碎石2cm	5505012	最大粒径2cm堆方	m ³	188	194		217	223		202	208		202	208		212	218		3
11		碎石4cm	5505013	最大粒径4cm堆方	m ³	188	194		217	223		202	208		202	208		212	218		3
12		碎石	5505016	未筛分碎石统料	m ³	186	192		217	223		199	205		196	202		209	215		3
13		石屑	5503014	粒径小于0.8cm堆方	m ³	155	160		182	187		155	160		160	165		165	170		3
14		矿粉	5503013	<0.074mm石灰岩	t	236	243		223	230		243	250		233	240		238	245		3
15		片石	5505005	码方	m ³	184	190		176	181		194	200		183	188		177	182		3
16		块石	5505025	码方	m ³	199	205		194	200		196	202		192	198		193	199		3
17	水电	水	3005004	自来水	m ³	4.50	4.91		2.11	2.30		4.13	4.50		4.50	4.91		3.67	4.00		9
18		电	3005002	工业用电	kw·h	0.78	0.88		0.88	1.00		0.88	1.00		0.78	0.88		0.88	1.00		13

2022年10月份杭州市交通建设工程地方材料价格信息（续表）

序号	材料类别	材料名称	代号	规格型号	单位	富阳			桐庐			建德			淳安			除税信息价平均值	含税信息价平均值	计算时采用的税率%
						除税信息价	含税信息价	产地厂家	除税信息价	含税信息价	产地厂家	除税信息价	含税信息价	产地厂家	除税信息价	含税信息价	产地厂家			
1	木材	原木	4003001	混合规格	m ³	1376	1500		1422	1550		1436	1565		1560	1700		1511	1647	9
2		锯材	4003002	枋材、板材混合规格	m ³	2257	2550		1681	1900		1662	1878		1814	2050		1883	2128	13
3	结合料	粉煤灰	5501009	二级	t	248	255		248	255		248	255		259	267		251	258	3
4	砂石料	宕渣		堆方	m ³	73	75		78	80		78	80		87	90		91	93	3
5		中粗砂	5503005		m ³	291	300		286	295		283	292		262	270		281	290	3
6		机制砂	5503006		m ³	218	225		218	225		197	203		199	205		213	219	3
7		砂砾	5503007		m ³	150	155		155	160		160	165		173	178		158	162	3
8		沥青路面碎石		1.5-3.5cm玄武岩	m ³				388	400		403	415					410	422	3
9		沥青路面碎石	5505019	1.5-3.5cm	m ³	204	210		221	228		224	231		227	234		216	223	3
10		碎石2cm	5505012	最大粒径2cm堆方	m ³	204	210		212	218		214	220		219	226		208	214	3
11		碎石4cm	5505013	最大粒径4cm堆方	m ³	204	210		212	218		214	220		220	227		208	214	3
12		碎石	5505016	未筛分碎石统料	m ³	194	200		207	213		209	215		214	220		203	209	3
13		石屑	5503014	粒径小于0.8cm堆方	m ³	155	160		138	142		146	150		178	183		159	164	3
14		矿粉	5503013	<0.074mm石灰岩	t	238	245		238	245		223	230		251	259		236	243	3
15		片石	5505005	码方	m ³	175	180		184	190		183	188		192	198		183	189	3
16		块石	5505025	码方	m ³	194	200		204	210		202	208		214	220		199	205	3
17	水电	水	3005004	自来水	m ³	3.21	3.50		2.75	3.00		2.75	3.00		3.67	4.00		3.48	3.79	9
18		电	3005002	工业用电	kw·h	0.88	1.00		0.88	1.00		0.88	1.00		1.19	1.35		0.90	1.01	13

2022年10月份宁波市交通建设工程地方材料价格信息

序号	材料类别	材料名称	代号	规格型号	单位	海曙、江北			慈溪			象山			鄞州			奉化			计算时采用的税率%
						除税信息价	含税信息价	产地厂家	除税信息价	含税信息价	产地厂家	除税信息价	含税信息价	产地厂家	除税信息价	含税信息价	产地厂家	除税信息价	含税信息价	产地厂家	
1	木材	原木	4003001	混合规格	m ³	1468	1600		1468	1600		1514	1650		1468	1600		1468	1600		9
2		锯材	4003002	枋材、板材混合规格	m ³	1726	1950		1726	1950		1726	1950		1726	1950		1858	2100		13
3	结合料	粉煤灰	5501009	二级	t	180	185		194	200		175	180		194	200		170	175		3
4	砂石料	宕渣		堆方	m ³	117	120		137	141		84	87		117	120		83	85		3
5		中粗砂	5503005		m ³	257	265	福建	277	285	福建	238	245	福建	248	255	福建	241	248	溪口	3
6		机制砂	5503006		m ³	189	195		194	200		175	180		189	195		155	160		3
7		砂砾	5503007		m ³	137	141		155	160		120	124		136	140		116	119		3
8		沥青路面碎石		1.5-3.5cm玄武岩	m ³	340	350	嵊州	350	360	嵊州	354	365	嵊州	340	350	嵊州	325	335	嵊州	3
9		沥青路面碎石	5505019	1.5-3.5cm	m ³	182	187		189	195		145	149		196	202		175	180		3
10		碎石2cm	5505012	最大粒径2cm堆方	m ³	173	178		184	190		141	145		173	178		170	175		3
11		碎石4cm	5505013	最大粒径4cm堆方	m ³	170	175		182	187		141	145		170	175		163	168		3
12		碎石	5505016	未筛分碎石统料	m ³	167	172		180	185		130	134		167	172		160	165		3
13		石屑	5503014	粒径小于0.8cm堆方	m ³	142	146		141	145		139	143		144	148		136	140		3
14		矿粉	5503013	<0.074mm石灰岩	t	388	400		398	410		388	400		388	400		388	400		3
15		片石	5505005	码方	m ³	112	115		155	160		107	110		112	115		97	100		3
16		块石	5505025	码方	m ³	112	115		155	160		114	117		112	115		101	104		3
17		水电	水	3005004	自来水(工业用水)	m ³	5.61	6.12		5.61	6.12		5.61	6.12		5.61	6.12		5.61	6.12	
18	电		3005002	工业用电	kw·h	0.64	0.72		0.64	0.72		0.64	0.72		0.64	0.72		0.64	0.72		13

2022年10月份宁波市交通建设工程地方材料价格信息（续表）

序号	材料类别	材料名称	代号	规格型号	单位	余姚			宁海			镇海			北仑			除税信息价平均值	含税信息价平均值	计算时采用的税率%	
						除税信息价	含税信息价	产地厂家	除税信息价	含税信息价	产地厂家	除税信息价	含税信息价	产地厂家	除税信息价	含税信息价	产地厂家				
1	木材	原木	4003001	混合规格	m ³	1468	1600		1468	1600		1468	1600		1468	1600		1473	1606	9	
2		锯材	4003002	枋材、板材混合规格	m ³	1858	2100		1726	1950		1726	1950		1726	1950		1755	1983	13	
3	结合料	粉煤灰	5501009	二级	t	184	190		180	185		178	183		178	183		181	187	3	
4	砂石料	宕渣		堆方	m ³	134	138		95	98		117	121		94	97		109	112	3	
5		中粗砂	5503005		m ³	267	275	福建	248	255	宁海	252	260	福建	223	230		250	258	3	
6		机制砂	5503006		m ³				199	205								184	189	3	
7		砂砾	5503007		m ³	152	157		100	103		143	147		120	124		131	135	3	
8		沥青路面碎石			1.5-3.5cm玄武岩	m ³	340	350	嵊州	359	370	嵊州	345	355	嵊州	350	360		345	355	3
9		沥青路面碎石	5505019		1.5-3.5cm	m ³	197	203		165	170		191	197		158	163		178	183	3
10		碎石2cm	5505012		最大粒径2cm堆方	m ³	190	196		157	162		183	189		156	161		170	175	3
11		碎石4cm	5505013		最大粒径4cm堆方	m ³	185	191		152	157		182	187		149	153		166	171	3
12		碎石	5505016		未筛分碎石统料	m ³	185	191		136	140		180	185		146	150		161	166	3
13		石屑	5503014		粒径小于0.8cm堆方	m ³	146	150		138	142		136	140		136	140		140	144	3
14		矿粉	5503013		<0.074mm石灰岩	t	398	410		388	400		388	400		388	400		391	402	3
15		片石	5505005		码方	m ³	155	160		97	100		106	109		103	106		116	119	3
16	块石	5505025		码方	m ³	155	160		118	122		109	112		105	108		120	124	3	
17	水电	水	3005004	自来水	m ³	5.61	6.12		5.61	6.12		5.61	6.12		5.61	6.12		5.61	6.12	9	
18		电	3005002	工业用电	kw·h	0.64	0.72		0.64	0.72		0.64	0.72		0.64	0.72		0.64	0.72	13	

2022年10月份温州市交通建设工程地方材料价格信息

序号	材料类别	材料名称	代号	规格型号	单位	鹿城			瓯海			龙湾			瑞安			乐清			永嘉			计算时采用的税率%
						除税信息价	含税信息价	产地厂家	除税信息价	含税信息价	产地厂家	除税信息价	含税信息价	产地厂家	除税信息价	含税信息价	产地厂家	除税信息价	含税信息价	产地厂家	除税信息价	含税信息价	产地厂家	
1	木材	原木	4003001	混合格格	m ³	1477	1610		1468	1600		1518	1655		1645	1793		1541	1680		1266	1380		9
2		锯材	4003002	枋材、板材混合格格	m ³	1962	2217		1858	2100		1905	2153		2054	2321		1858	2100		1646	1860		13
3	结合料	粉煤灰	5501009	二级	t	270	278		286	295	乐清	277	285		277	285		252	260		291	300		3
4	砂石料	宕渣		堆方	m ³	65	67		63	65		66	68		81	83		74	76		65	67		3
5		中粗砂	5503005		m ³	230	237		238	245		240	247		243	250		243	250	青田	282	290		3
6		机制砂	5503006		m ³	131	135		126	130														3
7		砂砾	5503007		m ³	106	109		102	105		107	110		118	122		107	110		117	121		3
8		沥青路面碎石		1.5-3.5cm玄武岩	m ³	357	368		340	350		348	358		345	355		384	396		364	375		3
9		沥青路面碎石	5505019	1.5-3.5cm	m ³	149	153		155	160		159	164		158	163		189	195		163	168		3
10		碎石2cm	5505012	最大粒径2cm堆方	m ³	131	135		126	130		134	138		131	135		136	140		124	128		3
11		碎石4cm	5505013	最大粒径4cm堆方	m ³	131	135		121	125		131	135		131	135		136	140		120	124		3
12		碎石	5505016	未筛分碎石统料	m ³	99	102		102	105		103	106		112	115		129	133		108	111		3
13		石屑	5503014	粒径小于0.8cm堆方	m ³	96	99		92	95		99	102		93	96		102	105		78	80		3
14		矿粉	5503013	<0.074mm石灰岩	t	252	260		243	250		245	252		248	255	金华	272	280		277	285		3
15		片石	5505005	码方	m ³	86	89		81	83		83	85		88	91		87	90		94	97		3
16		块石	5505025	码方	m ³	117	120		107	110		109	112		112	115		155	160		99	102		3
17		水电	水	3005004	自来水	m ³	4.17	4.55		3.69	4.02		3.67	4.00		4.91	5.35		7.34	8.00		3.49	3.80	
18	电		3005002	工业用电	kw-h	1.02	1.15		0.97	1.10		0.97	1.10		0.71	0.80		0.97	1.10		0.71	0.80		13

2022年10月份温州市交通建设工程地方材料价格信息（续表）

序号	材料类别	材料名称	代号	规格型号	单位	洞头			平阳			苍南、龙港			文成			泰顺			除税信息价平均值	含税信息价平均值	计算时采用的税率%
						除税信息价	含税信息价	产地厂家	除税信息价	含税信息价	产地厂家	除税信息价	含税信息价	产地厂家	除税信息价	含税信息价	产地厂家	除税信息价	含税信息价	产地厂家			
1	木材	原木	4003001	混合规格	m ³	1284	1400		1486	1620		1557	1697		1185	1292		1313	1431		1431	1560	9
2		锯材	4003002	枋材、板材混合规格	m ³	1858	2100		1699	1920		1731	1956		1497	1692		1668	1885		1794	2028	13
3	结合料	粉煤灰	5501009	二级	t	243	250		277	285		284	293	乐清	243	250	乐清	272	280	福建	270	278	3
4	砂石料	宕渣		堆方	m ³	53	55		66	68		89	92		58	60		67	69		68	70	3
5		中粗砂	5503005		m ³	184	190		194	200		216	222	福鼎	107	110		214	220	福建	217	224	3
6		机制砂	5503006		m ³	165	170		131	135		158	163		68	70		132	136		130	134	3
7		砂砾	5503007		m ³	112	115		89	92					68	70		111	114		104	107	3
8		沥青路面碎石		1.5-3.5cm玄武岩	m ³				367	378	丽水	481	495		387	399	福鼎	386	398		376	387	3
9		沥青路面碎石	5505019	1.5-3.5cm	m ³	150	155		175	180		200	206		154	159		157	162		165	170	3
10		碎石2cm	5505012	最大粒径2cm堆方	m ³	136	140		107	110		134	138		80	82		112	115		123	126	3
11		碎石4cm	5505013	最大粒径4cm堆方	m ³	136	140		105	108		134	138		76	78		112	115		121	125	3
12		碎石	5505016	未筛分碎石统料	m ³	102	105		97	100		128	132		73	75		110	113		106	109	3
13		石屑	5503014	粒径小于0.8cm堆方	m ³	92	95		102	105		104	107		83	86		97	100		94	97	3
14		矿粉	5503013	<0.074mm石灰岩	t	296	305		256	264		287	296		272	280		277	285		266	274	3
15		片石	5505005	码方	m ³	83	85		83	86		97	100		82	84		97	100		87	90	3
16		块石	5505025	码方	m ³	107	110		141	145		175	180		102	105		124	128		122	126	3
17	水电	水	3005004	自来水	m ³	6.15	6.70		3.39	3.70		4.22	4.60		3.26	3.55		3.76	4.10		4.37	4.76	9
18		电	3005002	工业用电	kw·h	0.81	0.91		0.88	1.00		0.97	1.10		0.83	0.94		0.97	1.10		0.89	1.01	13

2022年10月份嘉兴市交通建设工程地方材料价格信息

序号	材料类别	材料名称	代号	规格型号	单位	南湖			秀洲			嘉善			平湖			海盐			海宁			桐乡			除税 信息 价 平均 值	含税 信息 价 平均 值	计算时 采用的 税率%	
						除税 信息 价	含税 信息 价	产地 厂家	除税 信息 价	含税 信息 价	产地 厂家	除税 信息 价	含税 信息 价	产地 厂家	除税 信息 价	含税 信息 价	产地 厂家	除税 信息 价	含税 信息 价	产地 厂家	除税 信息 价	含税 信息 价	产地 厂家	除税 信息 价	含税 信息 价	产地 厂家				
1	木材	原木	4003001	混合规格	m ³	1560	1700		1560	1700		1560	1700		1560	1700		1560	1700		1560	1700		1560	1700		1560	1700	9	
2		锯材	4003002	枋材、板材混合规格	m ³	1726	1950		1726	1950		1726	1950		1726	1950		1726	1950		1726	1950		1726	1950		1726	1950	13	
3	结合料	粉煤灰	5501009	二级	t	214	220		214	220		214	220		214	220		214	220		214	220		214	220		214	220	3	
4	砂石料	宕渣		堆方	m ³	99	102		99	102		100	103		102	105		100	103		101	104		99	102		100	103	3	
5		中粗砂	5503005		m ³	282	290		282	290		282	290		283	292		283	292		283	292		283	292		283	292	3	
6		机制砂	5503006		m ³	214	220		214	220		215	221		215	221		216	222		216	222		214	220		214	221	3	
7		砂砾	5503007		m ³	175	180		175	180		175	180		175	180		175	180		177	182		175	180		175	180	3	
8		沥青路面碎石			1.5-3.5cm玄武岩	m ³	393	405		393	405		394	406		394	406		394	406		398	410		396	408		395	407	3
9		沥青路面碎石	5505019		1.5-3.5cm	m ³	233	240		233	240		233	240		233	240		233	240		235	242		233	240		233	240	3
10		碎石2cm	5505012		最大粒径2cm堆方	m ³	205	211		217	223		206	212		207	213		207	213		208	214		208	214		208	214	3
11		碎石4cm	5505013		最大粒径4cm堆方	m ³	200	206		200	206		201	207		202	208		202	208		204	210		205	211		202	208	3
12		碎石	5505016		未筛分碎石统料	m ³	199	205		199	205		200	206		201	207		201	207		201	207		201	207		200	206	3
13		石屑	5503014		粒径小于0.8cm堆方	m ³	225	232		225	232		225	232		226	233		226	233		226	233		225	232		226	232	3
14		矿粉	5503013		<0.074mm石灰岩	t	170	175		170	175		170	175		172	177		172	177		172	177		170	175		171	176	3
15		水电	片石	5505005	码方	m ³	155	160	德清	150	155	德清	150	155	德清	155	160	德清	155	160	德清	155	160	德清	151	156	德清	153	158	3
16	块石		5505025	码方	m ³	194	200	德清	194	200	德清	196	202	德清	196	202	德清	196	202	德清	199	205	德清	194	200	德清	196	202	3	
17	水		3005004		自来水	m ³	3.17	3.45	嘉兴	3.17	3.45	嘉兴	3.17	3.45	嘉兴	3.17	3.45	嘉兴	3.17	3.45	嘉兴	3.17	3.45	嘉兴	3.17	3.45	桐乡	3.17	3.45	9
18	电	3005002		工业用电	kw-h	0.83	0.94	嘉兴	0.83	0.94	嘉兴	0.83	0.94	嘉兴	0.83	0.94	嘉兴	0.83	0.94	嘉兴	0.83	0.94	嘉兴	0.83	0.94	桐乡	0.83	0.94	13	

2022年10月份湖州市交通建设工程地方材料价格信息

序号	材料类别	材料名称	代号	规格型号	单位	吴兴			南浔			德清			长兴			安吉			除税 信息 价平 均值	含税 信息 价平 均值	计算 时采 用的 税率%	
						除税 信息 价	含税 信息 价	产地 厂家	除税 信息 价	含税 信息 价	产地 厂家	除税 信息 价	含税 信息 价	产地 厂家	除税 信息 价	含税 信息 价	产地 厂家	除税 信息 价	含税 信息 价	产地 厂家				
1	木材	原木	4003001	混合规格	m ³	1583	1725		1578	1720		1578	1720		1560	1700		1588	1731		1577	1719	9	
2		锯材	4003002	枋材、板材混合规格	m ³	1770	2000		1770	2000		1885	2130		1726	1950		1760	1989		1782	2014	13	
3	结合料	粉煤灰	5501009	二级	t	195	201		197	203		204	210		199	205		235	242		206	212	3	
4	砂石料	宕渣		堆方	m ³	67	69		68	70		68	70		68	70		64	66		67	69	3	
5		中粗砂	5503005		m ³	235	242		238	245		235	242		228	235		228	235		233	240	3	
6		机制砂	5503006		m ³				209	215		212	218		175	180		196	202		198	204	3	
7		砂砾	5503007		m ³	171	176		170	175		170	175		170	175		171	176		170	175	3	
8		沥青路面碎石			1.5-3.5cm玄武岩	m ³	386	398		388	400		388	400		388	400		328	338		376	387	3
9		沥青路面碎石	5505019		1.5-3.5cm	m ³	189	195		189	195		189	195		194	200		184	190		189	195	3
10		碎石2cm	5505012		最大粒径2cm堆方	m ³	176	181		177	182		177	182		177	182		173	178		176	181	3
11		碎石4cm	5505013		最大粒径4cm堆方	m ³	176	181		177	182		177	182		177	182		173	178		176	181	3
12		碎石	5505016		未筛分碎石统料	m ³	170	175		170	175		170	175		163	168		165	170		168	173	3
13		石屑	5503014		粒径小于0.8cm堆方	m ³	155	160		155	160		151	156		163	168		136	140		152	157	3
14		矿粉	5503013		<0.074mm石灰岩	t	170	175		173	178		194	200		144	148		153	158		167	172	3
15		片石	5505005		码方	m ³	159	164		158	163		162	167		150	155		155	160		157	162	3
16		块石	5505025		码方	m ³	165	170		170	175		175	180		160	165		160	165		166	171	3
17		水电	水	3005004	自来水	m ³	3.94	4.30		3.94	4.30		3.94	4.30		3.94	4.30		3.94	4.30		3.94	4.30	9
18	电		3005002	工业用电	kw·h	0.97	1.10		0.97	1.10		0.97	1.10		0.97	1.10		0.97	1.10		0.97	1.10	13	

2022年10月份绍兴市交通建设工程地方材料价格信息

序号	材料类别	材料名称	代号	规格型号	单位	越城			柯桥			诸暨			上虞			计算时采用的税率%	
						除税信息价	含税信息价	产地厂家	除税信息价	含税信息价	产地厂家	除税信息价	含税信息价	产地厂家	除税信息价	含税信息价	产地厂家		
1	木材	原木	4003001	混合格格	m ³	1468	1600		1532	1670		1514	1650		1514	1650		9	
2		锯材	4003002	枋材、板材混合格格	m ³	1681	1900		1814	2050		1681	1900		1681	1900		13	
3	结合料	粉煤灰	5501009	二级	t	311	320		329	339		311	320		282	290		3	
4	砂石料	宕渣		堆方	m ³	79	81		83	86		78	80		87	90		3	
5		中粗砂	5503005		m ³	272	280		280	288		272	280		299	308		3	
6		机制砂	5503006		m ³	204	210		184	190		180	185		191	197		3	
7		砂砾	5503007		m ³	199	205		182	187		180	185		223	230		3	
8		沥青路面碎石			1.5-3.5cm玄武岩	m ³	317	327		314	323		316	325		320	330		3
9		沥青路面碎石	5505019		1.5-3.5cm	m ³	202	208		194	200		199	205		214	220		3
10		碎石2cm	5505012		最大粒径2cm堆方	m ³	193	199		183	188		186	192		186	192		3
11		碎石4cm	5505013		最大粒径4cm堆方	m ³	193	199		183	188		180	185		186	192		3
12		碎石	5505016		未筛分碎石统料	m ³	193	199		180	185		175	180		186	192		3
13		石屑	5503014		粒径小于0.8cm堆方	m ³	153	158		150	155		160	165		165	170		3
14		矿粉	5503013		<0.074mm石灰岩	t	262	270		280	288		243	250		243	250		3
15		片石	5505005		码方	m ³	175	180		175	180		165	170		162	167		3
16	块石	5505025		码方	m ³	173	178		162	167		170	175		162	167		3	
17	水电	水	3005004	自来水	m ³	5.60	6.10		4.59	5.00		4.59	5.00		4.68	5.10		9	
18		电	3005002	工业用电	kw·h	0.56	0.63		0.56	0.63		0.56	0.63		0.56	0.63		13	

2022年10月份绍兴市交通建设工程地方材料价格信息（续表）

序号	材料类别	材料名称	代号	规格型号	单位	嵊州			新昌			除税信息价平均值	含税信息价平均值	计算时采用的税率%
						除税信息价	含税信息价	产地厂家	除税信息价	含税信息价	产地厂家			
1	木材	原木	4003001	混合格格	m ³	1394	1520		1394	1520		1469	1602	9
2		锯材	4003002	枋材、板材混合格格	m ³	1522	1720		1522	1720		1650	1865	13
3	结合料	粉煤灰	5501009	二级	t	291	300		262	270		298	307	3
4	砂石料	宕渣		堆方	m ³	73	75		83	85		80	83	3
5		中粗砂	5503005		m ³	189	195		209	215		253	261	3
6		机制砂	5503006		m ³	155	160		155	160		178	184	3
7		砂砾	5503007		m ³	155	160		184	190		187	193	3
8		沥青路面碎石		1.5-3.5cm玄武岩	m ³	286	295		285	294		306	316	3
9		沥青路面碎石	5505019	1.5-3.5cm	m ³	175	180		191	197		196	202	3
10		碎石2cm	5505012	最大粒径2cm堆方	m ³	165	170		175	180		181	187	3
11		碎石4cm	5505013	最大粒径4cm堆方	m ³	165	170		175	180		180	186	3
12		碎石	5505016	未筛分碎石统料	m ³	165	170		155	160		176	181	3
13		石屑	5503014	粒径小于0.8cm堆方	m ³	136	140		155	160		153	158	3
14		矿粉	5503013	<0.074mm石灰岩	t	238	245		252	260		253	261	3
15		片石	5505005	码方	m ³	155	160		166	171		166	171	3
16		块石	5505025	码方	m ³	155	160		165	170		165	170	3
17		水电	水	3005004	自来水	m ³	4.77	5.20		4.40	4.80		4.77	5.20
18	电		3005002	工业用电	kw·h	0.56	0.63		0.60	0.68		0.56	0.64	13

2022年10月份金华市交通建设工程地方材料价格信息

序号	材料类别	材料名称	代号	规格型号	单位	婺城、金东			兰溪			武义			东阳			义乌			计算时 采用的 税率%
						除税 信息 价	含税 信息 价	产地 厂家	除税 信息 价	含税 信息 价	产地 厂家	除税 信息 价	含税 信息 价	产地 厂家	除税 信息 价	含税 信息 价	产地 厂家	除税 信息 价	含税 信息 价	产地 厂家	
1	木材	原木	4003001	混合格	m ³	1284	1400		1284	1400		1284	1400		1284	1400		1376	1500		9
2		锯材	4003002	枋材、板材混合格	m ³	1460	1650		1460	1650		1593	1800		1460	1650		1841	2080		13
3	结合料	粉煤灰	5501009	二级	t	300	309		300	309		300	309		300	309		300	309		3
4	砂石料	宕渣		堆方	m ³	63	65		68	70		63	65		58	60		58	60		3
5		中粗砂	5503005		m ³	250	258		243	250		233	240		243	250		250	258		3
6		机制砂	5503006		m ³	172	177		170	175		170	175		170	175		172	177		3
7		砂砾	5503007		m ³	149	153		149	153		149	153		141	145		149	153		3
8		沥青路面碎石		1.5-3.5cm玄武岩	m ³	408	420		408	420		408	420		379	390		408	420		3
9		沥青路面碎石	5505019	1.5-3.5cm	m ³	179	184		179	184		179	184		180	185		179	184		3
10		碎石2cm	5505012	最大粒径2cm堆方	m ³	146	150		146	150		146	150		141	145		146	150		3
11		碎石4cm	5505013	最大粒径4cm堆方	m ³	146	150		146	150		146	150		141	145		146	150		3
12		碎石	5505016	未筛分碎石统料	m ³	141	145		141	145		141	145		136	140		149	153		3
13		石屑	5503014	粒径小于0.8cm堆方	m ³	149	153		149	153		149	153		141	145		153	158		3
14		矿粉	5503013	<0.074mm石灰岩	t	184	190		184	190		184	190		184	190		184	190		3
15		片石	5505005	码方	m ³	95	98		95	98		95	98		92	95		100	103		3
16		块石	5505025	码方	m ³	119	123		119	123		119	123		107	110		124	128		3
17	水电	水	3005004	自来水	m ³	3.92	4.27		3.92	4.27		3.92	4.27		3.39	3.70		4.86	5.30		9
18		电	3005002	工业用电	kw·h	0.88	1.00		0.88	1.00		0.88	1.00		0.88	1.00		0.56	0.63		13

2022年10月份金华市交通建设工程地方材料价格信息（续表）

序号	材料类别	材料名称	代号	规格型号	单位	磐安			永康			浦江			除税信息价平均值	含税信息价平均值	计算时采用的税率%
						除税信息价	含税信息价	产地厂家	除税信息价	含税信息价	产地厂家	除税信息价	含税信息价	产地厂家			
1	木材	原木	4003001	混合格格	m ³	1284	1400		1284	1400		1330	1450		1302	1419	9
2		锯材	4003002	枋材、板材混合格格	m ³	1770	2000		1469	1660		1814	2050		1608	1818	13
3	结合料	粉煤灰	5501009	二级	t	300	309		300	309		300	309		300	309	3
4	砂石料	宕渣		堆方	m ³	58	60		58	60		58	60		61	63	3
5		中粗砂	5503005		m ³	223	230		252	260		233	240		241	248	3
6		机制砂	5503006		m ³	155	160		155	160		146	150		164	169	3
7		砂砾	5503007		m ³	136	140		136	140		126	130		142	146	3
8		沥青路面碎石		1.5-3.5cm玄武岩	m ³	364	375		369	380		369	380		389	401	3
9		沥青路面碎石	5505019	1.5-3.5cm	m ³	170	175		170	175		165	170		175	180	3
10		碎石2cm	5505012	最大粒径2cm堆方	m ³	141	145		136	140		126	130		141	145	3
11		碎石4cm	5505013	最大粒径4cm堆方	m ³	141	145		136	140		126	130		141	145	3
12		碎石	5505016	未筛分碎石统料	m ³	136	140		131	135		131	135		138	142	3
13		石屑	5503014	粒径小于0.8cm堆方	m ³	141	145		136	140		136	140		144	148	3
14		矿粉	5503013	<0.074mm石灰岩	t	184	190		184	190		184	190		184	190	3
15		片石	5505005	码方	m ³	92	95		83	85		87	90		92	95	3
16	块石	5505025	码方	m ³	117	120		112	115		112	115		116	120	3	
17	水电	水	3005004	自来水	m ³	3.39	3.70		3.92	4.27		3.72	4.05		3.88	4.23	9
18		电	3005002	工业用电	kw·h	0.88	1.00		0.62	0.70		0.80	0.90		0.80	0.90	13

2022年10月份度台州市交通建设工程地方材料价格信息

序号	材料类别	材料名称	代号	规格型号	单位	椒江			黄岩			路桥			临海			温岭			计算时采用的税率%	
						除税信息价	含税信息价	产地厂家	除税信息价	含税信息价	产地厂家	除税信息价	含税信息价	产地厂家	除税信息价	含税信息价	产地厂家	除税信息价	含税信息价	产地厂家		
1	木材	原木	4003001	混合规格	m ³	1450	1580		1284	1400		1376	1500		1422	1550		1514	1650		9	
2		锯材	4003002	枋材、板材混合规格	m ³	1522	1720		1637	1850		1504	1700		1593	1800		1681	1900		13	
3	结合料	粉煤灰	5501009	二级	t	265	273		274	282		274	282		265	273		284	293		3	
4	砂石料	宕渣		堆方	m ³	103	106		103	106		103	106		101	104		105	108		3	
5		中粗砂	5503005		m ³	281	289		291	300		291	300		281	289		281	289		3	
6		机制砂	5503006		m ³							202	208		195	201		204	210		3	
7		砂砾	5503007		m ³	132	136		100	103		110	113		86	89		101	104		3	
8		沥青路面碎石			1.5-3.5cm玄武岩	m ³	398	410		398	410		398	410		379	390		398	410		3
9		沥青路面碎石	5505019		1.5-3.5cm	m ³	191	197		189	195		195	201		191	197		197	203		3
10		碎石2cm	5505012		最大粒径2cm堆方	m ³	183	189		179	184		184	190		183	189		186	192		3
11		碎石4cm	5505013		最大粒径4cm堆方	m ³	183	189		179	184		184	190		183	189		186	192		3
12		碎石	5505016		未筛分碎石统料	m ³	165	170		157	162		163	168		163	168		165	170		3
13		石屑	5503014		粒径小于0.8cm堆方	m ³	123	127		123	127		127	131		123	127		129	133		3
14		矿粉	5503013		<0.074mm石灰岩	t	277	285		272	280		301	310		301	310		286	295		3
15		片石	5505005		码方	m ³	163	168		107	110		117	120		97	100		120	124		3
16		块石	5505025		码方	m ³	180	185		175	180		175	180		175	180		184	190		3
17	水电	水	3005004	自来水	m ³	4.63	5.05		3.98	4.34		4.63	5.05		3.82	4.16		4.86	5.30		9	
18		电	3005002	工业用电	kw·h	0.59	0.67		0.59	0.67		0.59	0.67		0.59	0.67		0.59	0.67		13	

2022年10月份台州市交通建设工程地方材料价格信息（续表）

序号	材料类别	材料名称	代号	规格型号	单位	玉环			天台			仙居			三门			除税信息价平均值	含税信息价平均值	计算时采用的税率%
						除税信息价	含税信息价	产地厂家	除税信息价	含税信息价	产地厂家	除税信息价	含税信息价	产地厂家	除税信息价	含税信息价	产地厂家			
1	木材	原木	4003001	混合规格	m ³	1422	1550		1376	1500		1330	1450		1468	1600		1405	1531	9
2		锯材	4003002	枋材、板材混合规格	m ³	1593	1800		1770	2000		1549	1750		1681	1900		1615	1824	13
3	结合料	粉煤灰	5501009	二级	t	306	315		304	313		325	335		270	278		285	294	3
4	砂石料	宕渣		堆方	m ³	113	116		74	76		61	63		97	100		95	98	3
5		中粗砂	5503005		m ³	281	289		150	155		132	136		266	274		250	258	3
6		机制砂	5503006		m ³	131	135		135	139								173	179	3
7		砂砾	5503007		m ³	120	124		56	58		52	54		88	91		94	97	3
8		沥青路面碎石		1.5-3.5cm玄武岩	m ³	393	405		369	380		403	415		359	370		388	400	3
9		沥青路面碎石	5505019	1.5-3.5cm	m ³	205	211		184	190		125	129		178	183		184	190	3
10		碎石2cm	5505012	最大粒径2cm堆方	m ³	194	200		109	112		117	120		153	158		165	170	3
11		碎石4cm	5505013	最大粒径4cm堆方	m ³	194	200		107	110		110	113		153	158		165	169	3
12		碎石	5505016	未筛分碎石统料	m ³	173	178		103	106		106	109		132	136		147	152	3
13		石屑	5503014	粒径小于0.8cm堆方	m ³	137	141		84	87		76	78		97	100		113	117	3
14		矿粉	5503013	<0.074mm石灰岩	t	282	290		282	290		292	301		272	280		285	293	3
15		片石	5505005	码方	m ³	97	100		78	80		96	99		83	85		106	110	3
16		块石	5505025	码方	m ³	155	160		146	150		141	145		136	140		163	168	3
17		水电	水	3005004	自来水	m ³	6.01	6.55		2.77	3.02		3.58	3.90		3.55	3.87		4.20	4.58
18	电		3005002	工业用电	kw·h	0.59	0.67		0.59	0.67		0.59	0.67		0.59	0.67		0.59	0.67	13

2022年10月份衢州市交通建设工程地方材料价格信息

序号	材料类别	材料名称	代号	规格型号	单位	柯城、衢江			龙游			开化			江山			常山			除税信息价平均值	含税信息价平均值	计算时采用的税率%
						除税信息价	含税信息价	产地厂家	除税信息价	含税信息价	产地厂家	除税信息价	含税信息价	产地厂家	除税信息价	含税信息价	产地厂家	除税信息价	含税信息价	产地厂家			
1	木材	原木	4003001	混合规格	m ³	1468	1600		1422	1550		1376	1500		1506	1641		1486	1620		1452	1582	9
2		锯材	4003002	枋材、板材混合规格	m ³	1929	2180		1912	2160		1858	2100		1892	2138		1956	2210		1909	2158	13
3	结合料	粉煤灰	5501009	二级	t	272	280		252	260		262	270		250	257		277	285		263	270	3
4	砂石料	宕渣		堆方	m ³	85	88		87	90		93	96		96	99		102	105		93	96	3
5		中粗砂	5503005		m ³	270	278		272	280		282	290		279	287		280	288		276	285	3
6		机制砂	5503006		m ³	189	195		189	195		194	200		198	204		189	195		192	198	3
7		砂砾	5503007		m ³	174	179		180	185		184	190		195	201		204	210		187	193	3
8		沥青路面碎石		1.5-3.5cm玄武岩	m ³	348	358		345	355		350	360		346	356		364	375		350	361	3
9		沥青路面碎石	5505019	1.5-3.5cm	m ³	167	172		175	180		175	180		175	180		183	188		175	180	3
10		碎石2cm	5505012	最大粒径2cm堆方	m ³	163	168		170	175		167	172		173	178		175	180		170	175	3
11		碎石4cm	5505013	最大粒径4cm堆方	m ³	163	168		170	175		169	174		173	178		175	180		170	175	3
12		碎石	5505016	未筛分碎石统料	m ³	163	168		170	175		172	177		173	178		165	170		169	174	3
13		石屑	5503014	粒径小于0.8cm堆方	m ³	163	168		170	175		167	172		173	178		165	170		168	173	3
14		矿粉	5503013	<0.074mm石灰岩	t	175	180		180	185		181	186		181	186		180	185		179	184	3
15		片石	5505005	码方	m ³	131	135		126	130		136	140		141	145		142	146		135	139	3
16		块石	5505025	码方	m ³	136	140		141	145		146	150		150	155		153	158		145	150	3
17		水电	水	3005004	自来水	m ³	3.49	3.80		3.49	3.80		3.49	3.80		3.49	3.80		3.49	3.80		3.49	3.80
18	电		3005002	工业用电	kw·h	1.41	1.59		1.37	1.55		1.33	1.50		1.39	1.57		1.15	1.30		1.33	1.50	13

2022年10月份丽水市交通建设工程地方材料价格信息

序号	材料类别	材料名称	代号	规格型号	单位	莲都			青田			缙云			云和			景宁			计算时采用的税率%
						除税信息价	含税信息价	产地厂家	除税信息价	含税信息价	产地厂家	除税信息价	含税信息价	产地厂家	除税信息价	含税信息价	产地厂家	除税信息价	含税信息价	产地厂家	
1	木材	原木	4003001	混合格格	m ³	1626	1772		1468	1600		1294	1410		1881	2050		1972	2150		9
2		锯材	4003002	枋材、板材混合格格	m ³	1863	2105		1681	1900		1550	1752		1947	2200		1991	2250		13
3	结合料	粉煤灰	5501009	二级	t	302	311		379	390		312	321		291	300		291	300		3
4	砂石料	宕渣		堆方	m ³	68	70		63	65		58	60		63	65		58	60		3
5		中粗砂	5503005		m ³	223	230		259	267		208	214		238	245		238	245		3
6		机制砂	5503006		m ³	131	135		155	160		146	150		141	145		150	155		3
7		砂砾	5503007		m ³	99	102		133	137		113	116		126	130		126	130		3
8		沥青路面碎石		1.5-3.5cm玄武岩	m ³	333	343		350	360		340	350		350	360		359	370		3
9		沥青路面碎石	5505019	1.5-3.5cm	m ³	218	225		204	210		214	220		204	210		214	220		3
10		碎石2cm	5505012	最大粒径2cm堆方	m ³	146	150		143	147		141	145		141	145		140	144		3
11		碎石4cm	5505013	最大粒径4cm堆方	m ³	146	150		143	147		137	141		136	140		136	140		3
12		碎石	5505016	未筛分碎石统料	m ³	128	132		114	117		121	125		118	122		112	115		3
13		石屑	5503014	粒径小于0.8cm堆方	m ³	198	204		148	152		135	139		136	140		141	145		3
14		矿粉	5503013	<0.074mm石灰岩	t	246	253		262	270		209	215		248	255		262	270		3
15		片石	5505005	码方	m ³	87	90		89	92		79	81		85	88		85	88		3
16		块石	5505025	码方	m ³	131	135		121	125		92	95		97	100		97	100		3
17		水电	水	3005004	自来水	m ³	3.25	3.54		2.94	3.20		3.21	3.50		2.75	3.00		2.29	2.50	
18	电		3005002	工业用电	kw·h	0.68	0.77		0.68	0.77		0.68	0.77		0.68	0.77		0.68	0.77		13

2022年10月份丽水市交通建设工程地方材料价格信息（续表）

序号	材料类别	材料名称	代号	规格型号	单位	龙泉			遂昌			松阳			庆元			除税信息价平均值	含税信息价平均值	计算时采用的税率%
						除税信息价	含税信息价	产地厂家	除税信息价	含税信息价	产地厂家	除税信息价	含税信息价	产地厂家	除税信息价	含税信息价	产地厂家			
1	木材	原木	4003001	混合格格	m ³	1651	1800		1468	1600		1682	1833		2050	2234		1677	1828	9
2		锯材	4003002	枋材、板材混合格格	m ³	1991	2250		1903	2150		2073	2342		2253	2546		1917	2166	13
3	结合料	粉煤灰	5501009	二级	t	288	297		291	300		320	330		262	270		304	313	3
4	砂石料	宕渣		堆方	m ³	68	70		58	60		74	76		68	70		64	66	3
5		中粗砂	5503005		m ³	252	260		233	240		240	247		270	278		240	247	3
6		机制砂	5503006		m ³	142	146		146	150		146	150		123	127		142	146	3
7		砂砾	5503007		m ³	107	110		117	120		148	152		129	133		122	126	3
8		沥青路面碎石		1.5-3.5cm玄武岩	m ³	359	370		359	370		350	360		369	380		352	363	3
9		沥青路面碎石	5505019	1.5-3.5cm	m ³	243	250		204	210		248	255		228	235		220	226	3
10		碎石2cm	5505012	最大粒径2cm堆方	m ³	131	135		131	135		136	140		107	110		135	139	3
11		碎石4cm	5505013	最大粒径4cm堆方	m ³	126	130		131	135		136	140		102	105		132	136	3
12		碎石	5505016	未筛分碎石统料	m ³	121	125		121	125		122	126		92	95		117	120	3
13		石屑	5503014	粒径小于0.8cm堆方	m ³	121	125		131	135		154	159		112	115		142	146	3
14		矿粉	5503013	<0.074mm石灰岩	t	311	320		252	260		211	217		286	295		254	262	3
15		片石	5505005	码方	m ³	89	92		87	90		121	125		78	80		89	92	3
16		块石	5505025	码方	m ³	107	110		102	105		134	138		97	100		109	112	3
17		水电	水	3005004	自来水	m ³	2.94	3.20		3.30	3.60		3.28	3.57		2.75	3.00		2.97	3.23
18	电		3005002	工业用电	kw·h	0.68	0.77		0.68	0.77		0.68	0.77		0.68	0.77		0.68	0.77	13

2022年10月份舟山市交通建设工程地方材料价格信息

序号	材料类别	材料名称	代号	规格型号	单位	定海			普陀			岱山			嵊泗			除税信息价平均值	含税信息价平均值	计算时采用的税率%
						除税信息价	含税信息价	产地厂家	除税信息价	含税信息价	产地厂家	除税信息价	含税信息价	产地厂家	除税信息价	含税信息价	产地厂家			
1	木材	原木	4003001	混合规格	m ³	1728	1884		1728	1884		1728	1884		1719	1874		1726	1882	9
2		锯材	4003002	枋材、板材混合规格	m ³	1681	1900		1681	1900		1788	2020		1745	1972		1724	1948	13
3	结合料	粉煤灰	5501009	二级	t	238	245		238	245		241	248					239	246	3
4	砂石料	宕渣		堆方	m ³	92	95		92	95		89	92		60	62		83	86	3
5		中粗砂	5503005		m ³	265	273		265	273		265	273		293	302		272	280	3
6		机制砂	5503006		m ³															3
7		砂砾	5503007		m ³	112	115		111.7	115		117	120		126	130		117	120	3
8		沥青路面碎石		1.5-3.5cm玄武岩	m ³	347	357		347	357								347	357	3
9		沥青路面碎石	5505019	1.5-3.5cm	m ³	210	216		214	220		214	220					212	219	3
10		碎石2cm	5505012	最大粒径2cm堆方	m ³	149	153		149	153		150	155		157	162		151	156	3
11		碎石4cm	5505013	最大粒径4cm堆方	m ³	149	153		149	153		150	155		157	162		151	156	3
12		碎石	5505016	未筛分碎石统料	m ³	149	153		149	153		150	155		157	162		151	156	3
13		石屑	5503014	粒径小于0.8cm堆方	m ³	112	115		111.7	115		112.6	116		114	117		112	116	3
14		矿粉	5503013	<0.074mm石灰岩	t	311	320		311	320		353	364					325	335	3
15		片石	5505005	码方	m ³	126	130		126	130		127	131		134	138		128	132	3
16		块石	5505025	码方	m ³	146	150		146	150		147	151		154	159		148	153	3
17	水电	水	3005004	自来水	m ³	6.15	6.70		6.15	6.70		5.56	6.06		6.15	6.70		6.00	6.54	9
18		电	3005002	工业用电	kw·h	0.72	0.81		0.72	0.81		0.72	0.81		0.72	0.81		0.72	0.81	13

三、交通安全设施制品价格信息

(2022年10月)

2022年10月份交通安全设施制品价格信息

序号	材料名称	代号	规格型号	单位	杭州		税率
					除税信息价	含税信息价	
1	钢管立柱	2003015	Φ114、Φ140	t	6726	7600	13%
2	波形钢板	2003017	4mm三波波形钢板	t	6814	7700	13%
3	钢板标志	6007001	包括板面、立柱、横梁、法兰盘、垫板及其他金属附件	t	8230	9300	13%
4	铝合金标志	6007002	包括板面、立柱、横梁、法兰盘、垫板及其他金属附件	t	20619	23300	13%
5	热熔涂料	5009008		t	3894	4400	13%

注：本价格信息为杭州市城区范围价格，其他市可以此为基础，增（减）运费计算。

四、外购材料价格信息

(2022 年三季度)

2022年三季度浙江省交通建设工程外购材料价格信息

序号	材料类别	材料名称	代号	规格型号	计算时 采用税率%	单位	杭州			宁波			温州			嘉兴				
							除税信息价	含税信息价	产地厂家	除税信息价	含税信息价	产地厂家	除税信息价	含税信息价	产地厂家	除税信息价	含税信息价	产地厂家		
1	土工 塑料制品	土工膜			13	m ²	7.70	8.7		6.2	7.0		8.74	9.9		6.37	7.2			
2		土工布	5007001	200g/m ²	13	m ²	5.49	6.2		5.5	6.2		4.61	5.2		1.86	2.1	海宁		
3		土工布		300g/m ²	13	m ²	6.73	7.6		6.9	7.8		6.55	7.4		2.30	2.6	海宁		
4		土工布		400g/m ²	13	m ²	8.14	9.2		9.0	10.1		7.36	8.3		3.10	3.5	江苏		
5		土工格栅	5007003	单向	13	m ²	6.81	7.7		7.6	8.6		6.55	7.4		5.93	6.7	江苏		
6		土工格栅		双向	13	m ²	10.18	11.5		9.7	11.0		8.67	9.8		7.96	9.0	桐乡		
7		钢塑格栅			13	m ²	11.50	13.0		12.7	14.4		10.01	11.3		4.96	5.6	桐乡		
8		复合防水卷材		厚度1.2mm	13	m ²	20.35	23.0		15.7	17.7		16.17	18.3		19.03	21.5	泰山		
9		塑料排水板	5001051	96g/m	13	m	2.83	3.2		2.8	3.2		2.30	2.6		2.65	3.0			
10		塑料排水板		4.0mm, 可测深度	13	m	3.27	3.7		3.7	4.1		2.67	3.0		2.83	3.2	瑞安		
11		塑料排水板		4.5mm, 可测深度	13	m	3.63	4.1		4.4	5.0		3.00	3.4		3.54	4.0	瑞安		
12		橡胶止水条	5001050	BF	13	m	30.97	35.0		18.1	20.5		21.65	24.5		23.01	26.0			
13		止水带	5001049	E5	13	m	70.80	80.0		62.8	71.0		59.07	66.7		63.72	72.0			
14		软式透水管		φ50 mm	13	m	7.52	8.5		5.9	6.7		7.55	8.5		7.17	8.1	江苏		
15		软式透水管		φ100 mm	13	m	13.98	15.8		8.5	9.6		16.70	18.9		19.47	22.0	江苏		
##	其他 外购材料	钢材 五金	高强钢丝	2001013		13	t	5469	6180		5142	5810		6019	6801		5575	6300	嘉兴	
17			钢护筒	2003022		13	t	5354	6050		5311	6001		5629	6361		5310	6000	嘉兴	
18			钢模板	2003025		13	t	5929	6700		5885	6650		5582	6308		5310	6000	嘉兴	
19			组合钢模板	2003026		13	t	6027	6810		5893	6659		5673	6410		5487	6200	嘉兴	
20			波纹管钢带	2003002		13	t	5434	6140		5506	6222		4887	5522		5133	5800	嘉兴	
21			钢纤维	2001020		13	t	5159	5830		5250	5932		4747	5364		4956	5600	嘉兴	
22			钢钎	2009002		13	kg	9.03	10.2		10.0	11.3		8.83	10.0		6.74	7.6		
23			空心钢钎	2009003		13	kg	10.97	12.4		11.7	13.2		11.37	12.9		7.01	7.9		
24			合金钻头	2009004	Φ50mm之内	13	个	34.07	38.5		30.6	34.6		30.63	34.6		37.70	42.6		
25			铁件	2009028		13	kg	5.04	5.7		5.8	6.6		5.82	6.6		5.39	6.1	嘉兴	
26			铸铁管	2009033		13	kg	5.49	6.2		5.6	6.4		5.09	5.8		5.30	6.0	嘉兴	
27			电焊条	2009011		13	kg	7.08	8.0		6.6	7.5		10.54	11.9		5.66	6.4	嘉兴	
28			乳化炸药	5005001		13	kg	12.39	14.0		12.1	13.7		13.39	15.1					
29			导爆索	5005009	爆速6000-7000m/s	13	m	3.10	3.5		2.1	2.4		4.67	5.3					
30			电雷管	5005007	6号	13	个	4.87	5.5		4.9	5.5		5.31	6.0					
31			非电毫秒雷管	5005008	导爆管长3-7m	13	个	8.85	10.0		6.5	7.4		9.87	11.2					
32			锚具	弗氏锚具	6005001		13	kg	10.62	12.0		8.8	10.0		9.86	11.1		8.53	9.6	
33				冷铸墩头锚	6005002		13	kg	17.52	19.8		17.3	19.5		16.74	18.9		17.52	19.8	
34	钢绞线群锚	6005004		12孔及以内	13	孔	19.03	21.5		20.6	23.3		20.49	23.2		16.02	18.1			
		6005013																		
35	钢绞线群锚	6005014		13孔及以上	13	孔	20.53	23.2		22.3	25.2		22.94	25.9		18.50	20.9			
36	轧丝锚具	6005021		13	kg	14.87	16.8		14.8	16.7		16.28	18.4		14.37	16.2				

2022年三季度浙江省交通建设工程外购材料价格信息（续表）

序号	材料类别	材料名称	代号	规格型号	计算时 采用税率%	单位	湖州			绍兴			金华			台州		
							除税信息价	含税信息价	产地厂家	除税信息价	含税信息价	产地厂家	除税信息价	含税信息价	产地厂家	除税信息价	含税信息价	产地厂家
1	土工 塑料 制品	土工膜			13	m ²	6.86	7.8		8.41	9.5		7.61	8.6		7.61	8.6	
2		土工布	5007001	200g/m ²	13	m ²	5.06	5.7		3.36	3.8		5.13	5.8		4.69	5.3	
3		土工布		300g/m ²	13	m ²	5.86	6.6		5.04	5.7		5.58	6.3		5.66	6.4	
4		土工布		400g/m ²	13	m ²	7.45	8.4		6.73	7.6		6.46	7.3		7.26	8.2	
5		土工格栅	5007003		单向	13	m ²	9.17	10.4		6.19	7.0		7.08	8.0		7.52	8.5
6		土工格栅			双向	13	m ²	11.03	12.5		8.85	10.0		9.29	10.5		10.27	11.6
7		钢塑格栅				13	m ²	12.23	13.8		14.42	16.3		11.06	12.5		11.09	12.5
8		复合防水卷材			厚度1.2mm	13	m ²	17.65	20.0		17.70	20.0		19.47	22.0		19.56	22.1
9		塑料排水板			96g/m	13	m	2.11	2.4		2.30	2.6		3.36	3.8		2.92	3.3
10		塑料排水板	5001051		4.0mm, 可测深度	13	m	2.38	2.7		2.65	3.0		3.36	3.8		3.01	3.4
11		塑料排水板			4.5mm, 可测深度	13	m	2.67	3.0		3.10	3.5		3.98	4.5		3.05	3.5
12		橡胶止水条	5001050		BF	13	m	29.80	33.7		33.63	38.0		23.01	26.0		34.07	38.5
13		止水带	5001049		E5	13	m	64.99	73.4		61.95	70.0		66.37	75.0		80.97	91.5
14		软式透水管			φ50 mm	13	m	8.93	10.1		6.19	7.0		8.85	10.0		10.03	11.3
15		软式透水管			φ100 mm	13	m	11.85	13.4		10.62	12.0		13.27	15.0		16.52	18.7
16	其他 外购 材料	高强钢丝	2001013		13	t	4785	5407		5575	6300		4867	5500		4953	5597	
17		钢护筒	2003022		13	t	5393	6094		5133	5800		5133	5800		4745	5362	
18		钢模板	2003025		13	t	5639	6372		5310	6000		5398	6100		5345	6040	
19		组合钢模板	2003026		13	t	5759	6507		5442	6150		5398	6100		5680	6418	
20		波纹管钢带	2003002		13	t	5050	5706		5398	6100		4867	5500		5097	5760	
21		钢纤维	2001020		13	t	4746	5363		4867	5500		4425	5000		4835	5463	
22		钢钎	2009002		13	kg	6.93	7.8		7.17	8.1		6.90	7.8		7.21	8.2	
23		空心钢钎	2009003		13	kg	7.51	8.5		39.82	45.0		7.52	8.5		10.20	11.5	
24		合金钻头	2009004		Φ50mm之内	13	个	37.58	42.5		40.88	46.2		39.82	45.0		35.40	40.0
25		铁件	2009028		13	kg	4.78	5.4		6.11	6.9		6.19	7.0		5.51	6.2	
26		铸铁管	2009033		13	kg	6.19	7.0		6.90	7.8		5.75	6.5		5.73	6.5	
27		电焊条	2009011		13	kg	6.54	7.4		6.73	7.6		7.08	8.0		6.68	7.6	
28		乳化炸药	5005001		13	kg	12.65	14.3		13.01	14.7		11.86	13.4		13.27	15.0	
29		导爆索	5005009		爆速6000-7000m/s	13	m	3.05	3.4		2.65	3.0		3.72	4.2		0.88	1.0
30		电雷管	5005007		6号	13	个	3.45	3.9		3.98	4.5		7.43	8.4		2.65	3.0
31	非电毫秒雷管	5005008		导爆管长3-7m	13	个	6.59	7.4		7.52	8.5		6.73	7.6		6.64	7.5	
32	锚具	弗氏锚具	6005001		13	kg	9.07	10.3		13.27	15.0		9.73	11.0		13.27	15.0	
33		冷铸墩头锚	6005002		13	kg	18.01	20.4		20.00	22.6		17.70	20.0		19.91	22.5	
34		钢绞线群锚	6005004 -6005013		12孔及以内	13	孔	16.81	19.0		14.16	16.0		19.47	22.0		22.12	25.0
35		钢绞线群锚	6005014 -6005021		13孔及以上	13	孔	19.47	22.0		16.81	19.0		23.01	26.0		26.55	30.0
36		轧丝锚具				13	kg	14.35	16.2		19.47	22.0		15.04	17.0		16.55	18.7

2022年三季度浙江省交通建设工程外购材料价格信息（续表）

序号	材料类别	材料名称	代号	规格型号	计算时采用税率%	单位	丽水			衢州			舟山			除税信息价平均值	含税信息价平均值
							除税信息价	含税信息价	产地厂家	除税信息价	含税信息价	产地厂家	除税信息价	含税信息价	产地厂家		
1	土工塑料制品	土工膜			13	m ²	16.19	18.3				7.08	8.0		8.27	9.4	
2		土工布	5007001	200g/m ²	13	m ²	3.81	4.3		9.03	10.2	5.31	6.0		4.90	5.5	
3		土工布		300g/m ²	13	m ²	5.31	6.0		13.81	15.6	6.19	7.0		6.36	7.2	
4		土工布		400g/m ²	13	m ²	6.64	7.5		15.04	17.0	7.26	8.2		7.67	8.7	
5		土工格栅	5007003	单向	13	m ²	9.29	10.5		9.03	10.2	8.41	9.5		7.60	8.6	
6		土工格栅		双向	13	m ²	11.15	12.6		12.39	14.0	11.50	13.0		10.09	11.4	
7		钢塑格栅			13	m ²	13.01	14.7				10.71	12.1		11.17	12.6	
8		复合防水卷材		厚度1.2mm	13	m ²	21.59	24.4		19.91	22.5	20.35	23.0		18.86	21.3	
9		塑料排水板	5001051	96g/m	13	m	3.10	3.5		2.39	2.7	3.10	3.5		2.72	3.1	
10		塑料排水板		4.0mm, 可测深度	13	m	4.42	5.0		2.83	3.2	3.36	3.8		3.13	3.5	
11		塑料排水板		4.5mm, 可测深度	13	m	5.40	6.1		2.48	2.8	3.63	4.1		3.54	4.0	
12		橡胶止水条	5001050	BF	13	m	28.58	32.3		23.01	26.0	28.50	32.2		26.76	30.2	
13		止水带	5001049	E5	13	m	51.33	58.0		53.10	60.0	66.37	75.0		63.77	72.1	
14		软式透水管		φ50 mm	13	m	8.41	9.5		9.73	11.0	8.85	10.0		8.10	9.2	
15		软式透水管		φ100 mm	13	m	15.93	18.0		15.93	18.0	14.96	16.9		14.34	16.2	
16	其他外购材料	高强钢丝	2001013		13	t	6018	6800		5044	5700	5207	5884		5332	6025	
17		钢护筒	2003022		13	t	6195	7000		5177	5850	4759	5378		5285	5972	
18		钢模板	2003025		13	t	6018	6800		4761	5380	5149	5818		5484	6197	
19		组合钢模板	2003026		13	t	6549	7400		5000	5650	5149	5818		5641	6375	
##		波纹管钢带	2003002		13	t	6062	6850				4883	5518		5232	5912	
##		钢纤维	2001020		13	t	5398	6100				4846	5476		4923	5563	
22		钢钎	2009002		13	kg	9.12	10.3				10.18	11.5		8.21	9.3	
23		空心钢钎	2009003		13	kg	9.29	10.5		7.52	8.5	11.77	13.3		12.24	13.8	
24		合金钻头	2009004	Φ50mm之内	13	个	37.17	42.0		26.55	30.0	36.55	41.3		35.18	39.8	
25		铁件	2009028		13	kg	5.66	6.4				5.93	6.7		5.63	6.4	
26		铸铁管	2009033		13	kg	10.00	11.3				6.28	7.1		6.24	7.0	
27	电焊条	2009011		13	kg	8.85	10.0		8.85	10.0	7.35	8.3		7.45	8.4		
28	乳化炸药	5005001		13	kg	11.42	12.9		9.56	10.8	23.01	26.0		13.26	15.0		
29	导爆索	5005009	爆速6000-7000m/s	13	m	4.16	4.7		3.36	3.8	3.19	3.6		3.09	3.5		
30	电雷管	5005007	6号	13	个	10.35	11.7		7.08	8.0	4.16	4.7		5.42	6.1		
31	非电毫秒雷管	5005008	导爆管长3-7m	13	个	7.52	8.5		5.75	6.5	6.99	7.9		7.30	8.2		
32	锚具	弗氏锚具	6005001		13	kg	13.01	14.7		7.08	8.0	12.92	14.6		10.57	11.9	
33		冷铸墩头锚	6005002		13	kg	17.70	20.0		6.19	7.0	21.15	23.9		17.25	19.5	
34		钢绞线群锚	6005004-6005013	12孔及以内	13	孔	18.58	21.0		30.97	35.0	22.30	25.2		20.05	22.7	
35		钢绞线群锚	6005014-6005021	13孔及以上	13	孔	22.57	25.5		28.32	32.0	24.16	27.3		22.29	25.2	
36		轧丝锚具			13	kg	26.55	30.0		13.27	15.0	17.26	19.5		16.61	18.8	

五、汽柴油材料价格信息

根据《浙江省成品油价格按机制下调的通知》，浙江省汽、柴油最高批发、零售价格列下表：

标号	单位	2022年9月21日24时起 执行	
		最高零售价格	最高批发价格
89号汽油 (VIA)	元/吨	10220	9920
	元/升	7.56	
92号汽油 (VIA)	元/吨	10833	10533
	元/升	8.16	
95号汽油 (VIA)	元/吨	11446	11146
	元/升	8.68	
0号柴油 (VI)	元/吨	9165	8865
	元/升	7.85	
-10号柴油 (VI)	元/吨	9715	9415
	元/升	8.32	

注：经了解浙江省发改委公布的汽柴油价格中已含13%的增值税，除税价=含税价/(1+增值税税率)。

第二部分 市场价格分析

一、浙江省公路工程价格指数

【编者按】浙江省公路工程价格指数是根据浙江省交通厅鉴定通过的《公路工程价格指数研究》（浙交鉴定〔2002〕20号）的研究成果统计而得，由浙江省交通工程管理中心按季度发布。

浙江省交通工程材料价格调查网络覆盖了我省 11 个市的各个市（县、区），数据基本上代表了全省公路工程的材料价格的平均水平，具有较强的代表性。该指数是环比指数，按季度发布，供我省公路工程价格调整和合同价格结算参考。公路工程价格指数以每季度的三个月份材料价格进行综合，并以前一季度的综合价格为基期价格计算发布。

浙江省高速公路价格指数

（2022 年第三季度）

20220301

（以 2022 年第二季度为基期，2022 年第一季度为本期计算的价格指数）

序号	名称	2022 年第二季度	2022 年第三季度
		基期价格指数	报告期价格指数
一	人工	100.00	100.00
二	钢材	100.00	86.63
三	水泥	100.00	89.68
四	木料	100.00	100.11
五	地材	100.00	99.95
六	道路沥青（国产）	100.00	107.26
七	道路沥青（进口）	100.00	107.00
八	其他材料	100.00	100.08
九	机械使用费	100.00	99.77

浙江省一级、二级公路价格指数

(2022年第三季度)

编号: 20220302

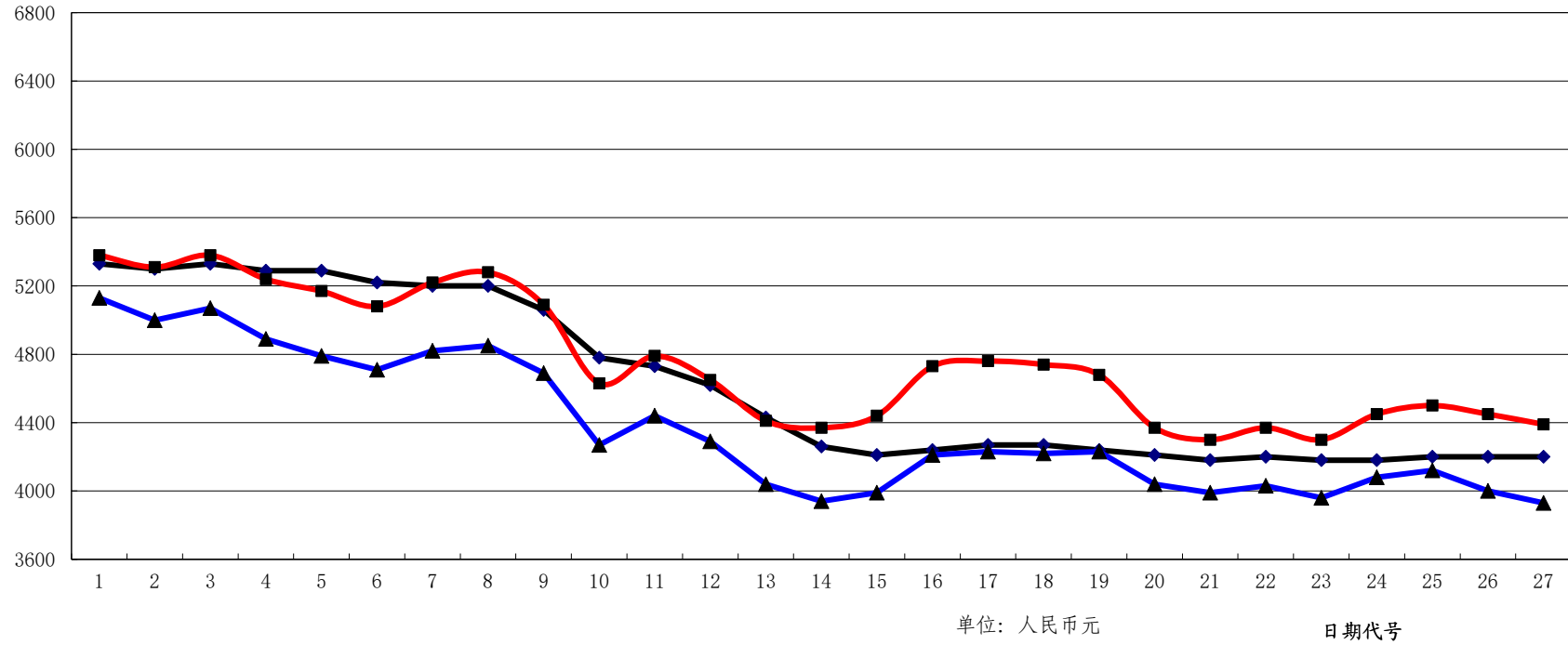
(以2022年第二季度为基期, 2022年第三季度为本期计算的价格指数)

序号	名称	2022年第二季度	2022年第三季度
		基期价格指数	报告期价格指数
一	人工	100.00	100.00
二	钢材	100.00	86.57
三	水泥	100.00	89.68
四	木料	100.00	100.12
五	地材	100.00	99.96
六	道路沥青(国产)	100.00	107.26
七	道路沥青(进口)	100.00	107.00
八	其他材料	100.00	99.88
九	机械使用费	100.00	99.74

二、杭州市钢材出库价格走势图

(2022年4月20日至2022年10月19日)

含税价格(元)



代号	1	2	3	4	5	6	7	8	9	10	11	12	13	14	15	16	17	18	19	20	21	22	23	24	25	26	27
日期	4月20日	4月27日	5月5日	5月11日	5月18日	5月25日	6月1日	6月8日	6月15日	6月22日	6月29日	7月6日	7月13日	7月20日	7月27日	8月3日	8月10日	8月17日	8月24日	8月31日	9月7日	9月14日	9月21日	9月28日	10月8日	10月12日	10月19日
型钢	5330	5300	5330	5290	5290	5220	5200	5200	5060	4780	4730	4620	4430	4260	4210	4240	4270	4270	4240	4210	4180	4200	4180	4180	4200	4200	4200
圆钢	5380	5310	5380	5240	5170	5080	5220	5280	5090	4630	4790	4650	4410	4370	4440	4730	4760	4740	4680	4370	4300	4370	4300	4450	4500	4450	4390
螺纹钢	5130	5000	5070	4890	4790	4710	4820	4850	4690	4270	4440	4290	4040	3940	3990	4210	4230	4220	4230	4040	3990	4030	3960	4080	4120	4000	3930