

浙江交通建设工程

质监与造价

第九期（总第 236 期）

价格信息专辑

2023 年 9 月

浙江省交通工程管理中心

二〇二三年十月

浙江交通建设工程

质监与造价

价格信息专辑

第九期（总第 236 期）

2023 年 9 月

浙江省交通工程管理中心

主办

各市交通工程管理中心

（造价站）协办

地址：浙江省杭州市拱墅区
湖墅南路 186-1 号丽阳国际
大厦

邮政编码：310005

电话：（0571）83789719

传真：（0571）83789610

网 址：

<http://jtyst.zj.gov.cn/>

“材料价格”

电子邮箱：

cljg2011@126.com

目 录

材料价格信息使用说明	(1)
一、钢材和水泥价格信息	(5)
1. 杭州市	(6)
2. 宁波市	(10)
3. 温州市	(13)
4. 嘉兴市	(17)
5. 湖州市	(20)
6. 绍兴市	(22)
7. 金华市	(24)
8. 台州市	(27)
9. 衢州市	(30)
10. 丽水市	(32)
11. 舟山市	(35)
二、地方材料价格信息	(37)
1. 杭州市	(38)
2. 宁波市	(40)
3. 温州市	(42)
4. 嘉兴市	(44)
5. 湖州市	(45)
6. 绍兴市	(46)
7. 金华市	(48)
8. 台州市	(50)
9. 衢州市	(52)
10. 丽水市	(53)
11. 舟山市	(55)
三、沥青价格信息	(56)
四、交通安全设施制品价格信息	(57)
五、汽柴油材料价格信息	(58)
六、液化天然气（LNG）价格信息	(59)
七、杭州市钢材出库价格走势	(60)

浙江省交通建设工程材料价格信息 使用说明

一、本价格信息根据浙江省政府第 296 号令《浙江省建设工程造价管理办法》《浙江省公路水运工程造价管理实施细则》（浙交〔2017〕95 号）和《浙江省公路水运工程材料价格信息调查和发布管理规定（2018 年修订）》（浙交造价〔2018〕2 号）等有关规定编制。

二、本价格信息分为月度信息和季度信息两类。对工程造价影响较大且价格波动明显的材料如钢材、水泥、地材、汽柴油等按月调查发布，外购材料则按季调查发布。在月度信息中没有发布的材料可采用季度信息中的价格。

三、钢材和水泥价格信息分为供应价和信息价，同时又分别发布了含进项税价格（以下简称“含税”价格）、不含进项税价格（以下简称“除税”价格）；地材和外购材料仅发布含税信息价和除税信息价。

供应价是指工程材料（含成品、半成品及构件）在生产或经销单位交货点的供应价格。

信息价是指工程材料由生产和经销单位交货点送达县（市、区）所在城区仓库或材料堆放点的材料价格。

材料信息价 = （材料供应价+运杂费）×（1+场外运输损耗率）×（1+采购及保管费率）

其中：

（一）运杂费

运杂费指材料自供应地点至县（市、区）所在城区的费用，增值税税率按 9% 计算。

（1）钢材（包括光圆钢筋、带肋钢筋、型钢、钢管、钢板、预应力钢筋和钢绞线）运杂费按照下表计取：

项目	钢材运杂费（元/t）	
	杭州、宁波和温州	其他市
运杂费（含税）	29.46	26.51
其中：		
1.运杂费（除税）	27.03	24.32
2.税金	2.43	2.19

（2）水泥运杂费按照下表计取：

项目	水泥运杂费（元/t）
运杂费（含税）	9.82
其中：	
1.运杂费（除税）	9.01
2.税金	0.81

（3）地材运杂费按市场运价和运到县（市、区）所在城区的运距计算。参考运价如下表：

运距	3km 以内	3 ~ 5km	5 ~ 10km	10 ~ 25km	25km 以上
含税运价 (元/t.km)	1.31	0.98	0.87	0.76	0.65
除税运价 (元/t.km)	1.20	0.90	0.80	0.70	0.60

注：单位容重小于 1 的轻质材料，可根据实际情况乘以 1.5 ~ 2.0 的调整系数；特殊地域（海岛等）可根据实际调整运价。

（二）场外运输损耗率

场外运输损耗率指有些材料在正常的运输过程中发生的损耗。本价格信息中场外运输损耗率按下表计取：

材料名称	场外运输损耗率 (%)
钢材 (包括光圆钢筋、带肋钢筋、型钢、钢管、钢板、预应力钢筋和钢绞线)	0
水泥	1.0
石屑、碎砾石、砂砾	1.0
砂	2.5

(三) 采购及保管费率

采购及保管费指在组织采购、保管过程中, 所需的各项费用及工地仓库的材料储存损耗。本价格信息中采购及保管费率按下表计取:

材料名称	采购及保管费率 (%)
钢材 (包括光圆钢筋、带肋钢筋、型钢、钢管、钢板、预应力钢筋和钢绞线)	0.75
水泥	1.50
其他材料	0

注: 如实际与之不同, 可按有关规定计算。

(四) 本价格信息的税率按财政部、国家税务总局《关于全面推开营业税改征增值税试点的通知》(财税〔2016〕36号)《交通运输部办公厅关于印发<公路工程营业税改征增值税计价依据调整方案>的通知》(交办公路〔2016〕66号)及财政部 税务总局 海关总署公告 2019 年第 39 号《关于深化增值税改革有关政策的公告》执行。各材料除税价格、含税价格均按标注或说明的税率进行计算, 如实际税率与计算税率不同, 以税务部门的规定为准。

四、材料价格信息调查时间

按月调查发布的材料价格，采用整个月价格(上月 21 日至本月 20 日)平均计算综合而得。按季度调查发布的材料价格，采用整个季度内三个月的价格平均计算综合而得，在下季度的第一个月初进行发布。

五、本价格信息仅供编制交通建设工程估算、概算、预算和招标限价时参考。

第一部分

浙江省交通建设工程材料价格信息

一、钢材和水泥价格信息

(2023年9月)

2023年9月份杭州市交通建设工程钢材和水泥价格信息

序号	材料类别	材料名称	代号	规格型号	计算时采用税率%	单位	杭州市区				萧山					余杭					
							除税		含税		产地厂家	除税		含税		产地厂家	除税		含税		产地厂家
							供应价	信息价	供应价	信息价		供应价	信息价	供应价	信息价		供应价	信息价			
1	光圆钢筋	光圆钢筋综合价	2001001	按线材占80%，圆钢20%加权平均	13	t	3646	3701	4120	4181											
2		线材(普线和高线综合)	2003006	Φ8mm, HPB300	13	t	3616	3670	4086	4146											
3		圆钢		Φ10mm, HPB300	13	t	3768	3824	4258	4320											
4	带肋钢筋	带肋钢筋综合价	2001002	按Φ10占3%，Φ12~Φ14占38%，Φ16~Φ25占27%，Φ28~Φ32占32%加权平均	13	t	3433	3486	3879	3938											
5		螺纹钢(HRB400)		Φ10	13	t	3540	3594	4000	4060											
6		螺纹钢(HRB400)		Φ12~Φ14	13	t	3460	3513	3910	3969											
7		螺纹钢(HRB400)		Φ16~Φ25	13	t	3372	3424	3810	3868											
8		螺纹钢(HRB400)		Φ28~Φ32	13	t	3442	3496	3890	3949											
9	钢材及加工件	型钢综合价	2003004	按槽钢占27%，工字钢占67%，角钢占6%加权平均	13	t	3605	3660	4074	4134											
10		槽钢(Q235B)		10#	13	t	3604	3658	4072	4132											
11		工字钢(Q235B)		20#	13	t	3589	3644	4056	4116											
12		角钢(Q235B)		50×50×5	13	t	3793	3849	4286	4348											
13		钢板(Q235B)		2003005	6mm、8mm和10mm平均	13	t	3765	3820	4254	4316										
14	钢板(Q345D)	2003005	12--30mm	13	t	4938	5002	5580	5652												
15	钢管	钢管综合价		按焊接钢管占60%，镀锌钢管占20%，无缝钢管占20%加权平均	13	t	3990	4047	4509	4572											
16		焊接钢管		Φ108×3.5	13	t	3768	3824	4258	4320											
17		镀锌焊接钢管	2003009	Φ108	13	t	4336	4396	4900	4966											
18		无缝钢管	2003008	Φ42	13	t	4310	4369	4870	4936											
19		预应力粗钢筋	2001006		13	t	4451	4512	5030	5097											
20		钢绞线	2001008	Φj15.24,1860MPa	13	t	4274	4334	4830	4896											
21	水泥	水泥综合价		按32.5号散装占10%，42.5号散装占60%，52.5号散装占30%加权平均	13	t	331	348	374	394	319	336	361	380	345	363	391	410			
22		32.5级水泥	5509001	散装	13	t	267	283	302	320	263	279	297	315	304	321	344	363			
23		42.5级水泥	5509002	散装	13	t	319	336	361	380	310	327	350	369	334	351	377	397			
24		52.5级水泥	5509003	散装	13	t	375	394	424	445	356	374	403	423	382	401	432	453			

2023年9月份杭州市交通建设工程钢材和水泥价格信息（续表）

序号	材料类别	材料名称	代号	规格型号	计算时采用税率%	单位	钱塘				临平					临安					
							除税		含税		产地厂家	除税		含税		产地厂家	除税		含税		产地厂家
							供应价	信息价	供应价	信息价		供应价	信息价	供应价	信息价		供应价	信息价			
1	光圆钢筋	光圆钢筋综合价	2001001	按线材占80%，圆钢20%加权平均	13	t															
2		线材(普线和高线综合)	2003006	Φ8mm, HPB300	13	t															
3		圆钢		Φ10mm, HPB300	13	t															
4	带肋钢筋	带肋钢筋综合价	2001002	按Φ10占3%，Φ12~Φ14占38%，Φ16~Φ25占27%，Φ28~Φ32占32%加权平均	13	t															
5		螺纹钢(HRB400)		Φ10	13	t															
6		螺纹钢(HRB400)		Φ12~Φ14	13	t															
7		螺纹钢(HRB400)		Φ16~Φ25	13	t															
8		螺纹钢(HRB400)		Φ28~Φ32	13	t															
9	钢材及加工件	型钢综合价	2003004	按槽钢占27%，工字钢占67%，角钢占6%加权平均	13	t															
10		槽钢(Q235B)		10#	13	t															
11		工字钢(Q235B)		20#	13	t															
12		角钢(Q235B)		50×50×5	13	t															
13		钢板(Q235B)		2003005	6mm、8mm和10mm平均	13	t														
14	钢板(Q345D)	2003005	12--30mm	13	t																
15	钢管	钢管综合价		按焊接钢管占60%，镀锌钢管占20%，无缝钢管占20%加权平均	13	t															
16		焊接钢管		Φ108×3.5	13	t															
17		镀锌焊接钢管	2003009	Φ108	13	t															
18		无缝钢管	2003008	Φ42	13	t															
19		预应力粗钢筋	2001006		13	t															
20		钢绞线	2001008	Φj15.24,1860MPa	13	t															
21	水泥	水泥综合价		按32.5号散装占10%，42.5号散装占60%，52.5号散装占30%加权平均	13	t	332	349	375	395		335	352	378	398		333	350	376	396	
22		32.5级水泥	5509001	散装	13	t	276	292	312	330		267	283	302	320		289	305	327	345	
23		42.5级水泥	5509002	散装	13	t	322	339	364	383		323	341	366	385		323	341	366	385	
24		52.5级水泥	5509003	散装	13	t	371	389	419	440		379	398	429	450		367	385	415	435	

2023年9月份杭州市交通建设工程钢材和水泥价格信息（续表）

序号	材料类别	材料名称		代号	规格型号	计算时采用税	单位	富阳			桐庐			建德								
								除税		含税		产地 厂家	除税		含税		产地 厂家	除税		含税		产地 厂家
								供应	信息	供应	信息		供应	信息	供应	信息		供应	信息			
1	光圆钢筋	光圆钢筋综合价		2001001	按线材占80%，圆钢20%加权平均	13	t															
2		线材(普线和高线综合)		2003006	Φ8mm, HPB300	13	t															
3		圆钢			Φ10mm, HPB300	13	t															
4	带肋钢筋	带肋钢筋综合价		2001002	按Φ10占3%，Φ12~Φ14占38%，Φ16~Φ25占27%，Φ28~Φ32占32%加权平均	13	t															
5		螺纹钢(HRB400)			Φ10	13	t															
6		螺纹钢(HRB400)			Φ12~Φ14	13	t															
7		螺纹钢(HRB400)			Φ16~Φ25	13	t															
8	螺纹钢(HRB400)		Φ28~Φ32		13	t																
9	钢材及加工件	型钢综合价		2003004	按槽钢占27%，工字钢占67%，角钢占6%加权平均	13	t															
10		槽钢(Q235B)			10#	13	t															
11		工字钢(Q235B)			20#	13	t															
12		角钢(Q235B)		50×50×5	13	t																
13		钢板(Q235B)		2003005	6mm、8mm和10mm平均	13	t															
14	钢板(Q345D)		2003005	12--30mm	13	t																
15	钢管	钢管综合价			按焊接钢管占60%，镀锌钢管占20%，无缝钢管占20%加权平均	13	t															
16		焊接钢管			Φ108×3.5	13	t															
17		镀锌焊接钢管		2003009	Φ108	13	t															
18		无缝钢管		2003008	Φ42	13	t															
19	预应力粗钢筋		2001006		13	t																
20	钢绞线		2001008	Φj15.24,1860MPa	13	t																
21	水泥	水泥综合价			按32.5号散装占10%，42.5号散装占60%，52.5号散装占30%加权平均	13	t	345	363	391	411		294	311	333	351		337	355	381	401	
22		32.5级水泥		5509001	散装	13	t	282	298	319	337		260	276	295	312		301	318	340	359	
23		42.5级水泥		5509002	散装	13	t	334	351	377	397		286	303	324	342		329	346	372	391	
24		52.5级水泥		5509003	散装	13	t	390	409	441	462		321	338	363	382		367	385	415	435	

2023年9月份杭州市交通建设工程钢材和水泥价格信息（续表）

序号	材料类别	材料名称	代号	规格型号	计算时采用税率%	单位	淳安					除税平均值		含税平均值		
							除税		含税		产地 厂家	供应 价	信息 价	供应 价	信息 价	
							供应 价	信息 价	供应 价	信息 价						
1	光圆钢筋	光圆钢筋综合价	2001001	按线材占80%，圆钢20%加权平均	13	t						3646	3701	4120	4181	
2		线材(普线和高线综合)	2003006	Φ8mm, HPB300	13	t						3616	3670	4086	4146	
3		圆钢		Φ10mm, HPB300	13	t						3768	3824	4258	4320	
4	带肋钢筋	带肋钢筋综合价	2001002	按Φ10占3%，Φ12~Φ14占38%，Φ16~Φ25占27%，Φ28~Φ32占32%加权平均	13	t						3433	3486	3879	3938	
5		螺纹钢(HRB400)		Φ10	13	t						3540	3594	4000	4060	
6		螺纹钢(HRB400)		Φ12~Φ14	13	t						3460	3513	3910	3969	
7		螺纹钢(HRB400)		Φ16~Φ25	13	t						3372	3424	3810	3868	
8		螺纹钢(HRB400)		Φ28~Φ32	13	t						3442	3496	3890	3949	
9	钢材及加工件	型钢综合价	2003004	按槽钢占27%，工字钢占67%，角钢占6%加权平均	13	t						3605	3660	4074	4134	
10		槽钢(Q235B)		10#	13	t						3604	3658	4072	4132	
11		工字钢(Q235B)		20#	13	t						3589	3644	4056	4116	
12		角钢(Q235B)		50×50×5	13	t						3793	3849	4286	4348	
13		钢板(Q235B)	2003005	6mm、8mm和10mm平均	13	t						3765	3820	4254	4316	
14		钢板(Q345D)	2003005	12--30mm	13	t						4938	5002	5580	5652	
15		钢管	钢管综合价		按焊接钢管占60%，镀锌钢管占20%，无缝钢管占20%加权平均	13	t						3990	4047	4509	4572
16			焊接钢管		Φ108×3.5	13	t						3768	3824	4258	4320
17			镀锌焊接钢管	2003009	Φ108	13	t						4336	4396	4900	4966
18			无缝钢管	2003008	Φ42	13	t						4310	4369	4870	4936
19		预应力粗钢筋	2001006		13	t						4451	4512	5030	5097	
20		钢绞线	2001008	Φj15.24,1860MPa	13	t						4274	4334	4830	4896	
21	水泥	水泥综合价		按32.5号散装占10%，42.5号散装占60%，52.5号散装占30%加权平均	13	t	392	411	443	464		336	354	380	400	
22		32.5级水泥	5509001	散装	13	t	338	356	382	402		285	301	322	340	
23		42.5级水泥	5509002	散装	13	t	383	402	433	454		326	344	369	388	
24		52.5级水泥	5509003	散装	13	t	427	447	483	505		373	392	422	443	

2023年9月份宁波市交通建设工程钢材和水泥价格信息

序号	材料类别	材料名称	代号	规格型号	计算时采用税率%	单位	海曙、江北				慈溪				象山						
							除税		含税		产地厂家	除税		含税		产地厂家	除税		含税		产地厂家
							供应价	信息价	供应价	信息价		供应价	信息价	供应价	信息价		供应价	信息价			
1	光圆钢筋	光圆钢筋综合价	2001001	按线材占80%，圆钢20%加权平均	13	t	3622	3676	4092	4153											
2		线材(普线和高线综合)	2003006	Φ8mm, HPB300	13	t	3579	3633	4044	4104											
3		圆钢		Φ10mm, HPB300	13	t	3793	3849	4286	4348											
4	带肋钢筋	带肋钢筋综合价		按Φ10占3%，Φ12~Φ14占38%，Φ16~Φ25占27%，Φ28~Φ32占32%加权平均	13	t	3472	3525	3923	3982											
5		螺纹钢(HRB400)	2001002	Φ10	13	t	3547	3601	4008	4068											
6		螺纹钢(HRB400)		Φ12~Φ14	13	t	3489	3543	3943	4002											
7		螺纹钢(HRB400)		Φ16~Φ25	13	t	3423	3476	3868	3927											
8		螺纹钢(HRB400)		Φ28~Φ32	13	t	3485	3538	3938	3997											
9	钢材加工件	型钢综合价		按槽钢占27%，工字钢占67%，角钢占6%加权平均	13	t	3680	3735	4158	4219											
10		槽钢(Q235B)	2003004	10#	13	t	3678	3733	4156	4217											
11		工字钢(Q235B)		20#	13	t	3664	3718	4140	4201											
12		角钢(Q235B)		50×50×5	13	t	3867	3923	4370	4432											
13		钢板(Q235B)	2003005	6mm、8mm和10mm平均	13	t	3844	3900	4344	4406											
14	钢板(Q345D)	2003005	12--30mm	13	t	4982	5047	5630	5702												
15	钢管	钢管综合价		按焊接钢管占60%，镀锌钢管占20%，无缝钢管占20%加权平均	13	t	4110	4169	4645	4709											
16		焊接钢管		Φ108×3.5	13	t	3865	3922	4368	4430											
17		镀锌焊接钢管	2003009	Φ108	13	t	4356	4416	4922	4989											
18		无缝钢管	2003008	Φ42	13	t	4600	4662	5198	5267											
19		预应力粗钢筋	2001006		13	t	4513	4574	5100	5168											
20		钢绞线	2001008	Φj15.24,1860MPa	13	t	4349	4409	4914	4981											
21	水泥	水泥综合价		按32.5号散装占10%，42.5号散装占60%，52.5号散装占30%加权平均	13	t	384	403	434	455		384	403	434	455		384	403	434	455	
22		32.5级水泥	5509001	散装	13	t	339	357	383	403		339	357	383	403		339	357	383	403	
23		42.5级水泥	5509002	散装	13	t	378	397	427	448		378	397	427	448		378	397	427	448	
24		52.5级水泥	5509003	散装	13	t	411	430	464	486		411	430	464	486		411	430	464	486	

2023年9月份宁波市交通建设工程钢材和水泥价格信息（续表）

序号	材料类别	材料名称	代号	规格型号	计算时采用税率%	单位	鄞州					奉化					余姚				
							除税		含税		产地厂家	除税		含税		产地厂家	除税		含税		产地厂家
							供应价	信息价	供应价	信息价		供应价	信息价	供应价	信息价		供应价	信息价	供应价	信息价	
1	光圆钢筋	光圆钢筋综合价	2001001	按线材占80%，圆钢20%加权平均	13	t															
2		线材(普线和高线综合)	2003006	Φ8mm, HPB300	13	t															
3		圆钢		Φ10mm, HPB300	13	t															
4	带肋钢筋	带肋钢筋综合价		按Φ10占3%，Φ12~Φ14占38%，Φ16~Φ25占27%，Φ28~Φ32占32%加权平均	13	t															
5		螺纹钢(HRB400)	2001002	Φ10	13	t															
6		螺纹钢(HRB400)		Φ12~Φ14	13	t															
7		螺纹钢(HRB400)		Φ16~Φ25	13	t															
8		螺纹钢(HRB400)		Φ28~Φ32	13	t															
9	钢材加工件	型钢综合价		按槽钢占27%，工字钢占67%，角钢占6%加权平均	13	t															
10		槽钢(Q235B)	2003004	10#	13	t															
11		工字钢(Q235B)		20#	13	t															
12		角钢(Q235B)		50×50×5	13	t															
13		钢板(Q235B)	2003005	6mm、8mm和10mm平均	13	t															
14	钢板(Q345D)	2003005	12--30mm	13	t																
15	钢管	钢管综合价		按焊接钢管占60%，镀锌钢管占20%，无缝钢管占20%加权平均	13	t															
16		焊接钢管		Φ108×3.5	13	t															
17		镀锌焊接钢管	2003009	Φ108	13	t															
18		无缝钢管	2003008	Φ42	13	t															
19		预应力粗钢筋	2001006		13	t															
20		钢绞线	2001008	Φj15.24,1860MPa	13	t															
21	水泥	水泥综合价		按32.5号散装占10%，42.5号散装占60%，52.5号散装占30%加权平均	13	t	386	405	436	457		384	403	434	455		383	402	433	454	
22		32.5级水泥	5509001	散装	13	t	341	359	385	405		340	358	384	404		340	358	384	404	
23		42.5级水泥	5509002	散装	13	t	380	398	429	450		378	397	427	448		377	396	426	447	
24		52.5级水泥	5509003	散装	13	t	413	433	467	489		411	430	464	486		411	430	464	486	

2023年9月份宁波市交通建设工程钢材和水泥价格信息（续表）

序号	材料类别	材料名称		代号	规格型号	计算时采用税率%	单位	宁海					镇海					北仑					除税平均值		含税平均值		
								除税		含税		产地厂家	除税		含税		产地厂家	除税		含税		产地厂家					
								供应价	信息价	供应价	信息价		供应价	信息价	供应价	信息价		供应价	信息价	供应价	信息价		供应价	信息价			
1	光圆钢筋	光圆钢筋综合价		2001001	按线材占80%，圆钢20%加权平均	13	t														3622	3676	4092	4153			
2		线材(普线和高线综合)		2003006	Φ8mm, HPB300	13	t														3579	3633	4044	4104			
3		圆钢			Φ10mm, HPB300	13	t														3793	3849	4286	4348			
4	带肋钢筋	带肋钢筋综合价		2001002	按Φ10占3%，Φ12~Φ14占38%，Φ16~Φ25占27%，Φ28~Φ32占32%加权平均	13	t														3472	3525	3923	3982			
5		螺纹钢(HRB400)			Φ10	13	t															3547	3601	4008	4068		
6		螺纹钢(HRB400)			Φ12~Φ14	13	t																3489	3543	3943	4002	
7		螺纹钢(HRB400)			Φ16~Φ25	13	t																3423	3476	3868	3927	
8		螺纹钢(HRB400)			Φ28~Φ32	13	t																3485	3538	3938	3997	
9	钢材加工件	型钢综合价		2003004	按槽钢占27%，工字钢占67%，角钢占6%加权平均	13	t														3680	3735	4158	4219			
10		槽钢(Q235B)			10#	13	t															3678	3733	4156	4217		
11		工字钢(Q235B)			20#	13	t																3664	3718	4140	4201	
12		角钢(Q235B)			50×50×5	13	t																3867	3923	4370	4432	
13		钢板(Q235B)			2003005	6mm、8mm和10mm平均	13	t															3844	3900	4344	4406	
14	钢板(Q345D)		2003005	12--30mm	13	t															4982	5047	5630	5702			
15	钢管	钢管综合价			按焊接钢管占60%，镀锌钢管占20%，无缝钢管占20%加权平均	13	t														4110	4169	4645	4709			
16		焊接钢管			Φ108×3.5	13	t															3865	3922	4368	4430		
17		镀锌焊接钢管		2003009	Φ108	13	t															4356	4416	4922	4989		
18		无缝钢管		2003008	Φ42	13	t															4600	4662	5198	5267		
19	预应力粗钢筋		2001006		13	t															4513	4574	5100	5168			
20	钢绞线		2001008	Φj15.24,1860MPa	13	t															4349	4409	4914	4981			
21	水泥	水泥综合价			按32.5号散装占10%，42.5号散装占60%，52.5号散装占30%加权平均	13	t	383	401	432	453			382	401	432	453			382	401	432	453	384	402	433	454
22		32.5级水泥		5509001	散装	13	t	337	355	381	401			337	355	381	401			337	355	381	401	339	356	383	402
23		42.5级水泥		5509002	散装	13	t	375	394	424	445			375	394	424	445			375	394	424	445	377	396	426	447
24		52.5级水泥		5509003	散装	13	t	412	432	466	488			412	431	465	487			412	431	465	487	411	431	465	487

2023年9月份温州市交通建设工程钢材和水泥价格信息

序号	材料类别	材料名称	代号	规格型号	计算时采用税率%	单位	鹿城				瓯海				龙湾							
							除税		含税		产地 厂家	除税		含税		产地 厂家	除税		含税		产地 厂家	
							供应 价	信息 价	供应 价	信息 价		供应 价	信息 价	供应 价	信息 价		供应 价	信息 价	供应 价	信息 价		
1	钢材 及加 工件	光圆钢筋综合价	2001001 2003006	按线材占80%，圆钢20%加权平均	13	t	3765	3821	4255	4317												
2		线材(普线和高线综合)		Φ8mm, HPB300	13	t	3792	3848	4285	4347												
3		圆钢		Φ10mm, HPB300	13	t	3659	3714	4135	4196												
4		带肋钢筋	带肋钢筋综合价	2001002	按Φ10占3%，Φ12~Φ14占38%，Φ16~Φ25占27%，Φ28~Φ32占32%加权平均	13	t	3529	3583	3988	4048											
5			螺纹钢(HRB400)		Φ10	13	t	3633	3687	4105	4165											
6			螺纹钢(HRB400)		Φ12~Φ14	13	t	3535	3589	3995	4055											
7			螺纹钢(HRB400)		Φ16~Φ25	13	t	3491	3545	3945	4004											
8			螺纹钢(HRB400)		Φ28~Φ32	13	t	3544	3598	4005	4065											
9		型钢	型钢综合价	2003004	按槽钢占27%，工字钢占67%，角钢占6%加权平均	13	t	3650	3705	4125	4185											
10			槽钢(Q235B)		10#	13	t	3642	3696	4115	4176											
11			工字钢(Q235B)		20#	13	t	3637	3692	4110	4171											
12			角钢(Q235B)		50×50×5	13	t	3836	3892	4335	4397											
13			钢板(Q235B)	2003005	6mm、8mm和10mm平均	13	t	3874	3931	4378	4441											
14		钢板(Q345D)	2003005	12--30mm	13	t	5071	5136	5730	5803												
15		钢管	钢管综合价		按焊接钢管占60%，镀锌钢管占20%，无缝钢管占20%加权平均	13	t	4198	4257	4744	4809											
16			焊接钢管		Φ108×3.5	13	t	3898	3955	4405	4468											
17			镀锌焊接钢管	2003009	Φ108	13	t	4358	4418	4925	4992											
18			无缝钢管	2003008	Φ42	13	t	4938	5002	5580	5652											
19			预应力粗钢筋	2001006		13	t	4460	4521	5040	5107											
20			钢绞线	2001008	Φj15.24,1860MPa	13	t	4539	4600	5129	5197											
21	水泥	水泥综合价		按32.5号散装占10%，42.5号散装占60%，52.5号散装占30%加权平均	13	t	354	372	400	420		354	372	400	420		354	372	400	420		
22		32.5级水泥	5509001	散装	13	t	301	318	340	359		301	318	340	359		301	318	340	359		
23		42.5级水泥	5509002	散装	13	t	345	363	390	410		345	363	390	410		345	363	390	410		
24		52.5级水泥	5509003	散装	13	t	389	408	440	461		389	408	440	461		389	408	440	461		

2023年9月份温州市交通建设工程钢材和水泥价格信息（续表）

序号	材料类别	材料名称		代号	规格型号	计算时采用税率%	单位	瑞安					乐清					永嘉				
								除税		含税		产地 厂家	除税		含税		产地 厂家	除税		含税		产地 厂家
								供应 价	信息 价	供应 价	信息 价		供应 价	信息 价	供应 价	信息 价		供应 价	信息 价	供应 价	信息 价	
1	钢材 及加 工件	光圆 钢筋	光圆钢筋综合价	2001001 2003006	按线材占80%，圆钢20%加权平均	13	t															
2			线材(普线和高线综合)		Φ8mm, HPB300	13	t															
3			圆钢		Φ10mm, HPB300	13	t															
4		带肋 钢筋	带肋钢筋综合价	2001002	按Φ10占3%，Φ12~Φ14占38%，Φ16~Φ25占27%，Φ28~Φ32占32%加权平均	13	t															
5			螺纹钢(HRB400)		Φ10	13	t															
6			螺纹钢(HRB400)		Φ12~Φ14	13	t															
7			螺纹钢(HRB400)		Φ16~Φ25	13	t															
8			螺纹钢(HRB400)		Φ28~Φ32	13	t															
9		型钢	型钢综合价	2003004	按槽钢占27%，工字钢占67%，角钢占6%加权平均	13	t															
10			槽钢(Q235B)		10#	13	t															
11			工字钢(Q235B)		20#	13	t															
12			角钢(Q235B)		50×50×5	13	t															
13			钢板(Q235B)		2003005	6mm、8mm和10mm平均	13	t														
14			钢板(Q345D)	2003005	12--30mm	13	t															
15		钢管	钢管综合价		按焊接钢管占60%，镀锌钢管占20%，无缝钢管占20%加权平均	13	t															
16			焊接钢管		Φ108×3.5	13	t															
17			镀锌焊接钢管	2003009	Φ108	13	t															
18			无缝钢管	2003008	Φ42	13	t															
19			预应力粗钢筋	2001006		13	t															
20			钢绞线	2001008	Φj15.24,1860MPa	13	t															
21	水泥	水泥综合价		按32.5号散装占10%，42.5号散装占60%，52.5号散装占30%加权平均	13	t	367	386	415	436		354	372	400	420		354	372	400	420		
22		32.5级水泥	5509001	散装	13	t	314	331	355	374		301	318	340	359		301	318	340	359		
23		42.5级水泥	5509002	散装	13	t	358	377	405	425		345	363	390	410		345	363	390	410		
24		52.5级水泥	5509003	散装	13	t	403	422	455	477		389	408	440	461		389	408	440	461		

2023年9月份温州市交通建设工程钢材和水泥价格信息（续表）

序号	材料类别	材料名称		代号	规格型号	计算时采用税率%	单位	洞头					平阳					苍南、龙港				
								除税		含税		产地 厂家	除税		含税		产地 厂家	除税		含税		产地 厂家
								供应 价	信息 价	供应 价	信息 价		供应 价	信息 价	供应 价	信息 价		供应 价	信息 价	供应 价	信息 价	
1	钢材 及加 工件	光圆 钢筋	光圆钢筋综合价	2001001 2003006	按线材占80%，圆钢20%加权平均	13	t															
2			线材(普线和高线综合)		Φ8mm, HPB300	13	t															
3			圆钢		Φ10mm, HPB300	13	t															
4		带肋 钢筋	带肋钢筋综合价	2001002	按Φ10占3%，Φ12~Φ14占38%，Φ16~Φ25占27%，Φ28~Φ32占32%加权平均	13	t															
5			螺纹钢(HRB400)		Φ10	13	t															
6			螺纹钢(HRB400)		Φ12~Φ14	13	t															
7			螺纹钢(HRB400)		Φ16~Φ25	13	t															
8			螺纹钢(HRB400)		Φ28~Φ32	13	t															
9		型钢	型钢综合价	2003004	按槽钢占27%，工字钢占67%，角钢占6%加权平均	13	t															
10			槽钢(Q235B)		10#	13	t															
11			工字钢(Q235B)		20#	13	t															
12			角钢(Q235B)		50×50×5	13	t															
13			钢板(Q235B)	2003005	6mm、8mm和10mm平均	13	t															
14			钢板(Q345D)	2003005	12--30mm	13	t															
15		钢管	钢管综合价		按焊接钢管占60%，镀锌钢管占20%，无缝钢管占20%加权平均	13	t															
16			焊接钢管		Φ108×3.5	13	t															
17			镀锌焊接钢管	2003009	Φ108	13	t															
18			无缝钢管	2003008	Φ42	13	t															
19			预应力粗钢筋	2001006		13	t															
20			钢绞线	2001008	Φj15.24,1860MPa	13	t															
21	水泥	水泥综合价		按32.5号散装占10%，42.5号散装占60%，52.5号散装占30%加权平均	13	t	367	386	415	436		372	390	420	441		376	395	425	446		
22		32.5级水泥	5509001	散装	13	t	314	331	355	374		319	336	360	379		323	340	365	384		
23		42.5级水泥	5509002	散装	13	t	358	377	405	425		363	381	410	430		367	386	415	436		
24		52.5级水泥	5509003	散装	13	t	403	422	455	477		407	427	460	482		412	431	465	487		

2023年9月份温州市交通建设工程钢材和水泥价格信息（续表）

序号	材料类别	材料名称	代号	规格型号	计算时采用税率%	单位	文成					泰顺					除税平均值		含税平均值			
							除税		含税		产地厂家	除税		含税		产地厂家	供应价	信息价	供应价	信息价		
							供应价	信息价	供应价	信息价		供应价	信息价	供应价	信息价							
1	光圆钢筋	光圆钢筋综合价	2001001 2003006	按线材占80%，圆钢20%加权平均	13	t											3765	3821	4255	4317		
2		线材(普线和高线综合)		Φ8mm, HPB300	13	t												3792	3848	4285	4347	
3		圆钢		Φ10mm, HPB300	13	t													3659	3714	4135	4196
4	带肋钢筋	带肋钢筋综合价	2001002	按Φ10占3%，Φ12~Φ14占38%，Φ16~Φ25占27%，Φ28~Φ32占32%加权平均	13	t											3529	3583	3988	4048		
5		螺纹钢(HRB400)		Φ10	13	t												3633	3687	4105	4165	
6		螺纹钢(HRB400)		Φ12~Φ14	13	t													3535	3589	3995	4055
7		螺纹钢(HRB400)		Φ16~Φ25	13	t													3491	3545	3945	4004
8		螺纹钢(HRB400)		Φ28~Φ32	13	t													3544	3598	4005	4065
9	钢材及加工件	型钢综合价	2003004	按槽钢占27%，工字钢占67%，角钢占6%加权平均	13	t											3650	3705	4125	4185		
10		槽钢(Q235B)		10#	13	t												3642	3696	4115	4176	
11		工字钢(Q235B)		20#	13	t													3637	3692	4110	4171
12		角钢(Q235B)		50×50×5	13	t													3836	3892	4335	4397
13		钢板(Q235B)	2003005	6mm、8mm和10mm平均	13	t												3874	3931	4378	4441	
14		钢板(Q345D)	2003005	12--30mm	13	t													5071	5136	5730	5803
15	钢管	钢管综合价		按焊接钢管占60%，镀锌钢管占20%，无缝钢管占20%加权平均	13	t											4198	4257	4744	4809		
16		焊接钢管		Φ108×3.5	13	t												3898	3955	4405	4468	
17		镀锌焊接钢管	2003009	Φ108	13	t													4358	4418	4925	4992
18		无缝钢管	2003008	Φ42	13	t													4938	5002	5580	5652
19		预应力粗钢筋	2001006		13	t													4460	4521	5040	5107
20		钢绞线	2001008	Φj15.24,1860MPa	13	t													4539	4600	5129	5197
21	水泥	水泥综合价		按32.5号散装占10%，42.5号散装占60%，52.5号散装占30%加权平均	13	t	376	395	425	446		376	395	425	446		364	382	411	432		
22		32.5级水泥	5509001	散装	13	t	323	340	365	384		323	340	365	384		311	328	351	370		
23		42.5级水泥	5509002	散装	13	t	367	386	415	436		367	386	415	436		355	373	401	422		
24		52.5级水泥	5509003	散装	13	t	412	431	465	487		412	431	465	487		399	419	451	473		

2023年9月份嘉兴市交通建设工程钢材和水泥价格信息

序号	材料类别	材料名称	代号	规格型号	计算时采用税率%	单位	南湖				秀洲					嘉善						
							除税		含税		产地厂家	除税		含税		产地厂家	除税		含税		产地厂家	
							供应价	信息价	供应价	信息价		供应价	信息价	供应价	信息价		供应价	信息价				
1	钢材及加工件	光圆钢筋综合价	2001001 2003006	按线材占80%，圆钢20%加权平均	13	t	3662	3714	4138	4196												
2		线材(普线和高线综合)		Φ8mm, HPB300	13	t	3642	3694	4116	4174												
3		圆钢		Φ10mm, HPB300	13	t	3742	3794	4228	4286												
4		带肋钢筋	带肋钢筋综合价	2001002	按Φ10占3%，Φ12~Φ14占38%，Φ16~Φ25占27%，Φ28~Φ32占32%加权平均	13	t	3460	3510	3909	3965											
5			螺纹钢(HRB400)		Φ10	13	t	3566	3618	4030	4087											
6			螺纹钢(HRB400)		Φ12~Φ14	13	t	3487	3537	3940	3996											
7			螺纹钢(HRB400)		Φ16~Φ25	13	t	3398	3448	3840	3896											
8		螺纹钢(HRB400)	Φ28~Φ32	13	t	3469	3520	3920	3976													
9		型钢	型钢综合价	2003004	按槽钢占27%，工字钢占67%，角钢占6%加权平均	13	t	3632	3684	4104	4162											
10			槽钢(Q235B)		10#	13	t	3630	3682	4102	4159											
11			工字钢(Q235B)		20#	13	t	3616	3668	4086	4143											
12			角钢(Q235B)		50×50×5	13	t	3819	3873	4316	4375											
13			钢板(Q235B)	2003005	6mm、8mm和10mm平均	13	t	3636	3688	4109	4167											
14			钢板(Q345D)	2003005	12--30mm	13	t	4991	5053	5640	5709											
15		钢管	钢管综合价		按焊接钢管占60%，镀锌钢管占20%，无缝钢管占20%加权平均	13	t	4017	4071	4539	4600											
16			焊接钢管	2003008	Φ108×3.5	13	t	3795	3848	4288	4347											
17			镀锌焊接钢管	2003009	Φ108	13	t	4363	4420	4930	4994											
18			无缝钢管		Φ42	13	t	4336	4393	4900	4963											
19			预应力粗钢筋	2001006		13	t	4357	4414	4923	4987											
20			钢绞线	2001008	Φj15.24,1860MPa	13	t	4301	4358	4860	4923											
21	水泥	水泥综合价		按32.5号散装占10%，42.5号散装占60%，52.5号散装占30%加权平均	13	t	290	307	328	347		290	307	328	347		289	305	326	345		
22		32.5级水泥	5509001	散装	13	t	224	239	254	270	嘉兴	224	239	254	270	嘉兴	223	237	252	268	嘉兴	
23		42.5级水泥	5509002	散装	13	t	289	306	327	345	嘉兴	289	306	327	345	嘉兴	287	304	325	343	嘉兴	
24		52.5级水泥	5509003	散装	13	t	315	332	356	375	嘉兴	315	332	356	375	嘉兴	313	330	354	373	嘉兴	

2023年9月份嘉兴市交通建设工程钢材和水泥价格信息

序号	材料类别	材料名称	代号	规格型号	计算时采用税率%	单位	平湖					海盐					海宁				
							除税		含税		产地厂家	除税		含税		产地厂家	除税		含税		产地厂家
							供应价	信息价	供应价	信息价		供应价	信息价	供应价	信息价		供应价	信息价	供应价	信息价	
1	钢材及加工件	光圆钢筋综合价	2001001 2003006	按线材占80%，圆钢20%加权平均	13	t															
2		线材(普线和高线综合)		Φ8mm, HPB300	13	t															
3		圆钢		Φ10mm, HPB300	13	t															
4		带肋钢筋	带肋钢筋综合价	2001002	按Φ10占3%，Φ12~Φ14占38%，Φ16~Φ25占27%，Φ28~Φ32占32%加权平均	13	t														
5			螺纹钢(HRB400)		Φ10	13	t														
6			螺纹钢(HRB400)		Φ12~Φ14	13	t														
7			螺纹钢(HRB400)		Φ16~Φ25	13	t														
8		螺纹钢(HRB400)	Φ28~Φ32	13	t																
9		型钢	型钢综合价	2003004	按槽钢占27%，工字钢占67%，角钢占6%加权平均	13	t														
10			槽钢(Q235B)		10#	13	t														
11			工字钢(Q235B)		20#	13	t														
12			角钢(Q235B)		50×50×5	13	t														
13			钢板(Q235B)	2003005	6mm、8mm和10mm平均	13	t														
14			钢板(Q345D)	2003005	12--30mm	13	t														
15		钢管	钢管综合价		按焊接钢管占60%，镀锌钢管占20%，无缝钢管占20%加权平均	13	t														
16			焊接钢管		Φ108×3.5	13	t														
17			镀锌焊接钢管	2003009	Φ108	13	t														
18			无缝钢管	2003008	Φ42	13	t														
19			预应力粗钢筋	2001006		13	t														
20			钢绞线	2001008	Φj15.24,1860MPa	13	t														
21	水泥	水泥综合价		按32.5号散装占10%，42.5号散装占60%，52.5号散装占30%加权平均	13	t	290	307	328	347		290	307	328	347		291	307	329	347	
22		32.5级水泥	5509001	散装	13	t	224	239	254	270	嘉兴	224	239	254	270	嘉兴	229	244	258	275	嘉兴
23		42.5级水泥	5509002	散装	13	t	289	306	327	345	嘉兴	289	306	327	345	嘉兴	289	306	327	345	嘉兴
24		52.5级水泥	5509003	散装	13	t	315	332	356	375	嘉兴	315	332	356	375	嘉兴	315	332	356	375	嘉兴

2023年9月份嘉兴市交通建设工程钢材和水泥价格信息（续表）

序号	材料类别	材料名称	代号	规格型号	计算时采用税率%	单位	桐乡				除税平均值		含税平均值					
							除税		含税		产地厂家	供应价	信息价	供应价	信息价			
							供应价	信息价	供应价	信息价								
1	钢材及加工件	光圆钢筋综合价	2001001 2003006	按线材占80%，圆钢20%加权平均	13	t						3662	3714	4138	4196			
2		线材(普线和高线综合)		Φ8mm, HPB300	13	t							3642	3694	4116	4174		
3		圆钢		Φ10mm, HPB300	13	t							3742	3794	4228	4286		
4		带肋钢筋	带肋钢筋综合价	2001002	按Φ10占3%，Φ12~Φ14占38%，Φ16~Φ25占27%，Φ28~Φ32占32%加权平均	13	t						3460	3510	3909	3965		
5			螺纹钢(HRB400)		Φ10	13	t							3566	3618	4030	4087	
6			螺纹钢(HRB400)		Φ12~Φ14	13	t								3487	3537	3940	3996
7			螺纹钢(HRB400)		Φ16~Φ25	13	t								3398	3448	3840	3896
8			螺纹钢(HRB400)		Φ28~Φ32	13	t								3469	3520	3920	3976
9		型钢	型钢综合价	2003004	按槽钢占27%，工字钢占67%，角钢占6%加权平均	13	t						3632	3684	4104	4162		
10			槽钢(Q235B)		10#	13	t							3630	3682	4102	4159	
11			工字钢(Q235B)		20#	13	t								3616	3668	4086	4143
12			角钢(Q235B)		50×50×5	13	t								3819	3873	4316	4375
13			钢板(Q235B)	2003005	6mm、8mm和10mm平均	13	t							3636	3688	4109	4167	
14			钢板(Q345D)	2003005	12--30mm	13	t							4991	5053	5640	5709	
15		钢管	钢管综合价		按焊接钢管占60%，镀锌钢管占20%，无缝钢管占20%加权平均	13	t						4017	4071	4539	4600		
16			焊接钢管		Φ108×3.5	13	t							3795	3848	4288	4347	
17			镀锌焊接钢管	2003009	Φ108	13	t							4363	4420	4930	4994	
18			无缝钢管	2003008	Φ42	13	t							4336	4393	4900	4963	
19			预应力粗钢筋	2001006			13	t						4357	4414	4923	4987	
20			钢绞线	2001008	Φj15.24,1860MPa	13	t							4301	4358	4860	4923	
21	水泥	水泥综合价		按32.5号散装占10%，42.5号散装占60%，52.5号散装占30%加权平均	13	t	290	307	328	347		290	307	328	346			
22		32.5级水泥	5509001	散装	13	t	224	239	254	270	嘉兴	225	240	254	270			
23		42.5级水泥	5509002	散装	13	t	289	306	327	345	嘉兴	289	305	326	345			
24		52.5级水泥	5509003	散装	13	t	315	332	356	375	嘉兴	315	332	356	375			

2023年9月份湖州市交通建设工程钢材和水泥价格信息

序号	材料类别	材料名称	代号	规格型号	计算时采用税率%	单位	吴兴				产地厂家	南浔				产地厂家	德清			
							除税		含税			除税		含税			除税		含税	
							供应价	信息价	供应价	信息价		供应价	信息价	供应价	信息价		供应价	信息价	供应价	信息价
1	钢材及加工件	光圆钢筋综合价	2001001 2003006	按线材占80%，圆钢20%加权平均	13	t	3671	3723	4148	4206										
2		线材(普线和高线综合)		Φ8mm, HPB300	13	t	3641	3693	4114	4172										
3		圆钢		Φ10mm, HPB300	13	t	3793	3846	4286	4345										
4		带肋钢筋	带肋钢筋综合价	2001002	按Φ10占3%，Φ12~Φ14占38%，Φ16~Φ25占27%，Φ28~Φ32占32%加权平均	13	t	3458	3508	3907	3963									
5			螺纹钢(HRB400)		Φ10	13	t	3565	3616	4028	4085									
6			螺纹钢(HRB400)		Φ12~Φ14	13	t	3485	3536	3938	3994									
7			螺纹钢(HRB400)		Φ16~Φ25	13	t	3396	3446	3838	3893									
8			螺纹钢(HRB400)		Φ28~Φ32	13	t	3467	3518	3918	3974									
9		型钢	型钢综合价	2003004	按槽钢占27%，工字钢占67%，角钢占6%加权平均	13	t	3630	3682	4102	4160									
10			槽钢(Q235B)		10#	13	t	3628	3680	4100	4157									
11			工字钢(Q235B)		20#	13	t	3614	3666	4084	4141									
12			角钢(Q235B)		50×50×5	13	t	3818	3871	4314	4373									
13				钢板(Q235B)	2003005	6mm、8mm和10mm平均	13	t	3789	3842	4282	4341								
14			钢板(Q345D)	2003005	12--30mm	13	t	4938	5000	5580	5649									
15	钢管	钢管综合价		按焊接钢管占60%，镀锌钢管占20%，无缝钢管占20%加权平均	13	t	4015	4069	4537	4598										
16		焊接钢管		Φ108×3.5	13	t	3793	3846	4286	4345										
17		镀锌焊接钢管	2003009	Φ108	13	t	4361	4418	4928	4992										
18		无缝钢管	2003008	Φ42	13	t	4335	4392	4898	4961										
19		预应力粗钢筋	2001006		13	t	4476	4534	5058	5123										
20		钢绞线	2001008	Φj15.24,1860MPa	13	t	4299	4356	4858	4921										
21	水泥	水泥综合价		按32.5号散装占10%，42.5号散装占60%，52.5号散装占30%加权平均	13	t	343	361	388	407		340	358	385	404		357	376	404	424
22		32.5级水泥	5509001	散装	13	t	296	313	335	353		296	313	335	353		295	311	333	351
23		42.5级水泥	5509002	散装	13	t	323	340	365	384		319	336	360	379		350	368	395	415
24		52.5级水泥	5509003	散装	13	t	398	417	450	471		398	417	450	471		394	413	445	466

2023年9月份湖州市交通建设工程钢材和水泥价格信息（续表）

序号	材料类别	材料名称	代号	规格型号	计算时采用税率%	单位	长兴					安吉					除税平均值		含税平均值			
							除税		含税		产地厂家	除税		含税		产地厂家	供应价	信息价	供应价	信息价		
							供应价	信息价	供应价	信息价		供应价	信息价	供应价	信息价							
1	光圆钢筋	光圆钢筋综合价	2001001 2003006	按线材占80%，圆钢20%加权平均	13	t											3671	3723	4148	4206		
2		线材(普线和高线综合)		Φ8mm, HPB300	13	t												3641	3693	4114	4172	
3		圆钢		Φ10mm, HPB300	13	t													3793	3846	4286	4345
4	带肋钢筋	带肋钢筋综合价	2001002	按Φ10占3%，Φ12~Φ14占38%，Φ16~Φ25占27%，Φ28~Φ32占32%加权平均	13	t											3458	3508	3907	3963		
5		螺纹钢(HRB400)		Φ10	13	t												3565	3616	4028	4085	
6		螺纹钢(HRB400)		Φ12~Φ14	13	t													3485	3536	3938	3994
7		螺纹钢(HRB400)		Φ16~Φ25	13	t													3396	3446	3838	3893
8		螺纹钢(HRB400)		Φ28~Φ32	13	t													3467	3518	3918	3974
9	钢材及加工件	型钢综合价	2003004	按槽钢占27%，工字钢占67%，角钢占6%加权平均	13	t											3630	3682	4102	4160		
10		槽钢(Q235B)		10#	13	t												3628	3680	4100	4157	
11		工字钢(Q235B)		20#	13	t													3614	3666	4084	4141
12		角钢(Q235B)		50×50×5	13	t													3818	3871	4314	4373
13		钢板(Q235B)	2003005	6mm、8mm和10mm平均	13	t												3789	3842	4282	4341	
14	钢板(Q345D)	2003005	12--30mm	13	t												4938	5000	5580	5649		
15	钢管	钢管综合价		按焊接钢管占60%，镀锌钢管占20%，无缝钢管占20%加权平均	13	t											4015	4069	4537	4598		
16		焊接钢管		Φ108×3.5	13	t											3793	3846	4286	4345		
17		镀锌焊接钢管	2003009	Φ108	13	t												4361	4418	4928	4992	
18		无缝钢管	2003008	Φ42	13	t												4335	4392	4898	4961	
19		预应力粗钢筋	2001006		13	t											4476	4534	5058	5123		
20		钢绞线	2001008	Φj15.24,1860MPa	13	t											4299	4356	4858	4921		
21	水泥	水泥综合价		按32.5号散装占10%，42.5号散装占60%，52.5号散装占30%加权平均	13	t	332	349	375	394		323	341	366	385		339	357	383	403		
22		32.5级水泥	5509001	散装	13	t	292	309	330	348		290	307	328	346		294	311	332	351		
23		42.5级水泥	5509002	散装	13	t	325	342	367	386		313	330	354	373		326	343	368	388		
24		52.5级水泥	5509003	散装	13	t	358	377	405	425		355	373	401	421		381	400	430	451		

2023年9月份绍兴市交通建设工程钢材和水泥价格信息

序号	材料类别	材料名称	代号	规格型号	计算时采用税率%	单位	越城					柯桥					诸暨				
							除税		含税		产地厂家	除税		含税		产地厂家	除税		含税		产地厂家
							供应价	信息价	供应价	信息价		供应价	信息价	供应价	信息价		供应价	信息价	供应价	信息价	
1	光圆钢筋	光圆钢筋综合价	2001001	按线材占80%，圆钢20%加权平均	13	t	3677	3729	4155	4213											
2		线材(普线和高线综合)	2003006	Φ8mm, HPB300	13	t	3647	3699	4121	4179											
3		圆钢		Φ10mm, HPB300	13	t	3799	3852	4293	4352											
4	带肋钢筋	带肋钢筋综合价		按Φ10占3%，Φ12~Φ14占38%，Φ16~Φ25占27%，Φ28~Φ32占32%加权平均	13	t	3464	3514	3914	3970											
5		螺纹钢(HRB400)	2001002	Φ10	13	t	3571	3622	4035	4092											
6		螺纹钢(HRB400)		Φ12~Φ14	13	t	3491	3542	3945	4001											
7		螺纹钢(HRB400)		Φ16~Φ25	13	t	3403	3453	3845	3901											
8		螺纹钢(HRB400)		Φ28~Φ32	13	t	3473	3524	3925	3981											
9	型钢及加工件	型钢综合价		按槽钢占27%，工字钢占67%，角钢占6%加权平均	13	t	3636	3688	4109	4167											
10		槽钢(Q235B)	2003004	10#	13	t	3635	3686	4107	4165											
11		工字钢(Q235B)		20#	13	t	3620	3672	4091	4148											
12		角钢(Q235B)		50×50×5	13	t	3824	3877	4321	4380											
13		钢板(Q235B)	2003005	6mm、8mm和10mm平均	13	t	3796	3849	4289	4348											
14		钢板(Q345D)	2003005	12--30mm	13	t	4938	5000	5580	5649											
15	钢管	钢管综合价		按焊接钢管占60%，镀锌钢管占20%，无缝钢管占20%加权平均	13	t	4021	4076	4544	4605											
16		焊接钢管		Φ108×3.5	13	t	3799	3852	4293	4352											
17		镀锌焊接钢管	2003009	Φ108	13	t	4367	4425	4935	4999											
18		无缝钢管	2003008	Φ42	13	t	4341	4398	4905	4968											
19		预应力粗钢筋	2001006		13	t	4482	4540	5065	5130											
20		钢绞线	2001008	Φj15.24,1860MPa	13	t	4305	4362	4865	4928											
21	水泥	水泥综合价		按32.5号散装占10%，42.5号散装占60%，52.5号散装占30%加权平均	13	t	365	383	413	433		365	383	413	433		356	374	403	423	
22		32.5级水泥	5509001	散装	13	t	310	327	351	370		310	327	351	370		302	319	341	360	
23		42.5级水泥	5509002	散装	13	t	354	372	400	420		354	372	400	420		345	363	390	410	
24		52.5级水泥	5509003	散装	13	t	405	425	458	480		405	425	458	480		397	416	449	470	

2023年9月份绍兴市交通建设工程钢材和水泥价格信息（续表）

序号	材料类别	材料名称		代号	规格型号	计算时采用税率%	单位	上虞					嵊州					新昌					除税平均值		含税平均值		
								除税		含税		产地 厂家	除税		含税		产地 厂家	除税		含税		产地 厂家					
								供应 价	信息 价	供应 价	信息 价		供应 价	信息 价	供应 价	信息 价		供应 价	信息 价	供应 价	信息 价		供应 价	信息 价			
								供应 价	信息 价	供应 价	信息 价	供应 价	信息 价	供应 价	信息 价	供应 价	信息 价	供应 价	信息 价	供应 价	信息 价						
1	光圆钢筋	光圆钢筋综合价		2001001	按线材占80%，圆钢20%加权平均	13	t																3677	3729	4155	4213	
2		线材(普线和高线综合)		2003006	Φ8mm, HPB300	13	t																3647	3699	4121	4179	
3		圆钢			Φ10mm, HPB300	13	t																3799	3852	4293	4352	
4	带肋钢筋	带肋钢筋综合价			按Φ10占3%，Φ12~Φ14占38%，Φ16~Φ25占27%，Φ28~Φ32占32%加权平均	13	t																3464	3514	3914	3970	
5		螺纹钢(HRB400)		2001002	Φ10	13	t																3571	3622	4035	4092	
6		螺纹钢(HRB400)			Φ12~Φ14	13	t																	3491	3542	3945	4001
7		螺纹钢(HRB400)			Φ16~Φ25	13	t																	3403	3453	3845	3901
8		螺纹钢(HRB400)			Φ28~Φ32	13	t																	3473	3524	3925	3981
9	钢材及加工件	型钢综合价			按槽钢占27%，工字钢占67%，角钢占6%加权平均	13	t																3636	3688	4109	4167	
10		槽钢(Q235B)		2003004	10#	13	t																3635	3686	4107	4165	
11		工字钢(Q235B)			20#	13	t																	3620	3672	4091	4148
12		角钢(Q235B)			50×50×5	13	t																	3824	3877	4321	4380
13		钢板(Q235B)		2003005	6mm、8mm和10mm平均	13	t																	3796	3849	4289	4348
14	钢板(Q345D)		2003005	12--30mm	13	t																	4938	5000	5580	5649	
15	钢管	钢管综合价			按焊接钢管占60%，镀锌钢管占20%，无缝钢管占20%加权平均	13	t																4021	4076	4544	4605	
16		焊接钢管			Φ108×3.5	13	t																	3799	3852	4293	4352
17		镀锌焊接钢管		2003009	Φ108	13	t																	4367	4425	4935	4999
18		无缝钢管		2003008	Φ42	13	t																	4341	4398	4905	4968
19	预应力粗钢筋		2001006		13	t																	4482	4540	5065	5130	
20	钢绞线		2001008	Φj15.24,1860MPa	13	t																	4305	4362	4865	4928	
21	水泥	水泥综合价			按32.5号散装占10%，42.5号散装占60%，52.5号散装占30%加权平均	13	t	378	396	427	448		373	392	422	443		386	405	437	458		371	389	419	440	
23		32.5级水泥		5509001	散装	13	t	323	341	366	385		319	336	361	380		332	350	375	395		316	333	358	377	
24		42.5级水泥		5509002	散装	13	t	367	385	415	435		362	381	410	430		375	394	424	445		359	378	406	427	
25		52.5级水泥		5509003	散装	13	t	418	438	473	495		414	434	468	490		427	447	483	505		411	431	465	487	

2023年9月份金华市交通建设工程钢材和水泥价格信息

序号	材料类别	材料名称	代号	规格型号	计算时采用税率%	单位	婺城、金东				产地厂家	兰溪				产地厂家	武义			
							除税		含税			除税		含税			除税		含税	
							供应价	信息价	供应价	信息价		供应价	信息价	供应价	信息价		供应价	信息价	供应价	信息价
1	钢材及加工件	光圆钢筋综合价	2001001 2003006	按线材占80%，圆钢20%加权平均	13	t	3671	3723	4148	4206										
2		线材(普线和高线综合)		Φ8mm, HPB300	13	t	3641	3693	4114	4172										
3		圆钢		Φ10mm, HPB300	13	t	3793	3846	4286	4345										
4		带肋钢筋	带肋钢筋综合价	2001002	按Φ10占3%，Φ12~Φ14占38%，Φ16~Φ25占27%，Φ28~Φ32占32%加权平均	13	t	3458	3508	3907	3963									
5			螺纹钢(HRB400)		Φ10	13	t	3565	3616	4028	4085									
6			螺纹钢(HRB400)		Φ12~Φ14	13	t	3485	3536	3938	3994									
7			螺纹钢(HRB400)		Φ16~Φ25	13	t	3396	3446	3838	3893									
8		螺纹钢(HRB400)	Φ28~Φ32	13	t	3467	3518	3918	3974											
9		型钢	型钢综合价	2003004	按槽钢占27%，工字钢占67%，角钢占6%加权平均	13	t	3630	3682	4102	4160									
10			槽钢(Q235B)		10#	13	t	3628	3680	4100	4157									
11			工字钢(Q235B)		20#	13	t	3614	3666	4084	4141									
12			角钢(Q235B)		50×50×5	13	t	3818	3871	4314	4373									
13			钢板(Q235B)	2003005	6mm、8mm和10mm平均	13	t	3789	3842	4282	4341									
14			钢板(Q345D)	2003005	12--30mm	13	t	4963	5025	5608	5677									
15		钢管	钢管综合价		按焊接钢管占60%，镀锌钢管占20%，无缝钢管占20%加权平均	13	t	4015	4069	4537	4598									
16			焊接钢管		Φ108×3.5	13	t	3793	3846	4286	4345									
17			镀锌焊接钢管	2003009	Φ108	13	t	4361	4418	4928	4992									
18			无缝钢管	2003008	Φ42	13	t	4335	4392	4898	4961									
19			预应力粗钢筋	2001006		13	t	4476	4534	5058	5123									
20			钢绞线	2001008	Φj15.24,1860MPa	13	t	4299	4356	4858	4921									
21	水泥	水泥综合价		按32.5号散装占10%，42.5号散装占60%，52.5号散装占30%加权平均	13	t	398	418	450	472		376	395	425	446		381	400	430	451
22		32.5级水泥	5509001	散装	13	t	335	352	378	398		312	329	353	372		317	334	358	377
23		42.5级水泥	5509002	散装	13	t	389	408	440	461		367	386	415	436		372	390	420	441
24		52.5级水泥	5509003	散装	13	t	438	458	495	518		416	436	470	492		420	440	475	497

2023年9月份金华市交通建设工程钢材和水泥价格信息（续表）

序号	材料类别	材料名称		代号	规格型号	计算时采用税率%	单位	东阳					义乌					磐安				
								除税		含税		产地厂家	除税		含税		产地厂家	除税		含税		产地厂家
								供应价	信息价	供应价	信息价		供应价	信息价	供应价	信息价		供应价	信息价	供应价	信息价	
1	钢材及加工件	光圆	光圆钢筋综合价	2001001 2003006	按线材占80%，圆钢20%加权平均	13	t															
2		线材(普线和高线综合)	Φ8mm, HPB300		13	t																
3		圆钢	Φ10mm, HPB300		13	t																
4		带肋钢筋	带肋钢筋综合价	2001002	按Φ10占3%，Φ12~Φ14占38%，Φ16~Φ25占27%，Φ28~Φ32占32%加权平均	13	t															
5			螺纹钢(HRB400)		Φ10	13	t															
6			螺纹钢(HRB400)		Φ12~Φ14	13	t															
7			螺纹钢(HRB400)		Φ16~Φ25	13	t															
8			螺纹钢(HRB400)		Φ28~Φ32	13	t															
9		型钢	型钢综合价	2003004	按槽钢占27%，工字钢占67%，角钢占6%加权平均	13	t															
10			槽钢(Q235B)		10#	13	t															
11			工字钢(Q235B)		20#	13	t															
12			角钢(Q235B)		50×50×5	13	t															
13			钢板(Q235B)	2003005	6mm、8mm和10mm平均	13	t															
14			钢板(Q345D)	2003005	12--30mm	13	t															
15		钢管	钢管综合价		按焊接钢管占60%，镀锌钢管占20%，无缝钢管占20%加权平均	13	t															
16			焊接钢管		Φ108×3.5	13	t															
17			镀锌焊接钢管	2003009	Φ108	13	t															
18			无缝钢管	2003008	Φ42	13	t															
19			预应力粗钢筋	2001006		13	t															
20			钢绞线	2001008	Φj15.24,1860MPa	13	t															
21	水泥	水泥综合价		按32.5号散装占10%，42.5号散装占60%，52.5号散装占30%加权平均	13	t	381	400	430	451		398	418	450	472		381	400	430	451		
22		32.5级水泥	5509001	散装	13	t	317	334	358	377		335	352	378	398		317	334	358	377		
23		42.5级水泥	5509002	散装	13	t	372	390	420	441		389	408	440	461		372	390	420	441		
24		52.5级水泥	5509003	散装	13	t	420	440	475	497		438	458	495	518		420	440	475	497		

2023年9月份金华市交通建设工程钢材和水泥价格信息（续表）

序号	材料类别	材料名称		代号	规格型号	计算时采用税率%	单位	永康					浦江					除税平均值		含税平均值		
								除税		含税		产地 厂家	除税		含税		产地 厂家	供应 价	信息 价	供应 价	信息 价	
								供应 价	信息 价	供应 价	信息 价		供应 价	信息 价	供应 价	信息 价						
1	钢材及加工件	光圆钢筋	光圆钢筋综合价	2001001 2003006	按线材占80%，圆钢20%加权平均	13	t										3671	3723	4148	4206		
2			线材(普线和高线综合)		Φ8mm, HPB300	13	t											3641	3693	4114	4172	
3			圆钢		Φ10mm, HPB300	13	t												3793	3846	4286	4345
4		带肋钢筋	带肋钢筋综合价	2001002	按Φ10占3%，Φ12~Φ14占38%，Φ16~Φ25占27%，Φ28~Φ32占32%加权平均	13	t											3458	3508	3907	3963	
5			螺纹钢(HRB400)		Φ10	13	t											3565	3616	4028	4085	
6			螺纹钢(HRB400)		Φ12~Φ14	13	t												3485	3536	3938	3994
7			螺纹钢(HRB400)		Φ16~Φ25	13	t												3396	3446	3838	3893
8			螺纹钢(HRB400)		Φ28~Φ32	13	t												3467	3518	3918	3974
9		型钢	型钢综合价	2003004	按槽钢占27%，工字钢占67%，角钢占6%加权平均	13	t											3630	3682	4102	4160	
10			槽钢(Q235B)		10#	13	t											3628	3680	4100	4157	
11			工字钢(Q235B)		20#	13	t												3614	3666	4084	4141
12			角钢(Q235B)		50×50×5	13	t												3818	3871	4314	4373
13			钢板(Q235B)	2003005	6mm、8mm和10mm平均	13	t											3789	3842	4282	4341	
14			钢板(Q345D)	2003005	12--30mm	13	t											4963	5025	5608	5677	
15		钢管	钢管综合价		按焊接钢管占60%，镀锌钢管占20%，无缝钢管占20%加权平均	13	t											4015	4069	4537	4598	
16			焊接钢管		Φ108×3.5	13	t											3793	3846	4286	4345	
17			镀锌焊接钢管	2003009	Φ108	13	t											4361	4418	4928	4992	
18			无缝钢管	2003008	Φ42	13	t											4335	4392	4898	4961	
19			预应力粗钢筋	2001006		13	t											4476	4534	5058	5123	
20			钢绞线	2001008	Φj15.24,1860MPa	13	t											4299	4356	4858	4921	
21	水泥	水泥综合价		按32.5号散装占10%，42.5号散装占60%，52.5号散装占30%加权平均	13	t	381	400	430	451		381	400	430	451		385	404	435	456		
22		32.5级水泥	5509001	散装	13	t	317	334	358	377		317	334	358	377		321	338	362	382		
23		42.5级水泥	5509002	散装	13	t	372	390	420	441		372	390	420	441		376	394	424	445		
24		52.5级水泥	5509003	散装	13	t	420	440	475	497		420	440	475	497		424	444	479	501		

2023年9月份台州市交通建设工程钢材和水泥价格信息

序号	材料类别	材料名称		代号	规格型号	计算时采用税率%	单位	椒江				黄岩				路桥						
								除税		含税		产地厂家	除税		含税		产地厂家	除税		含税		产地厂家
								供应价	信息价	供应价	信息价		供应价	信息价	供应价	信息价		供应价	信息价			
1	光圆钢筋	光圆钢筋综合价		2001001	按线材占80%，圆钢20%加权平均	13	t	3726	3778	4210	4268											
2		线材(普线和高线综合)		2003006	Φ8mm, HPB300	13	t	3735	3788	4221	4279											
3		圆钢			Φ10mm, HPB300	13	t	3687	3739	4166	4224											
4	带肋钢筋	带肋钢筋综合价		2001002	按Φ10占3%，Φ12~Φ14占38%，Φ16~Φ25占27%，Φ28~Φ32占32%加权平均	13	t	3493	3544	3947	4004											
5		螺纹钢(HRB400)			Φ10	13	t	3604	3655	4072	4129											
6		螺纹钢(HRB400)			Φ12~Φ14	13	t	3488	3539	3942	3998											
7		螺纹钢(HRB400)			Φ16~Φ25	13	t	3462	3512	3912	3968											
8		螺纹钢(HRB400)			Φ28~Φ32	13	t	3515	3566	3972	4028											
9	钢材加工件	型钢综合价		2003004	按槽钢占27%，工字钢占67%，角钢占6%加权平均	13	t	3725	3777	4209	4267											
10		槽钢(Q235B)			10#	13	t	3723	3775	4207	4265											
11		工字钢(Q235B)			20#	13	t	3709	3761	4191	4249											
12		角钢(Q235B)			50×50×5	13	t	3912	3966	4421	4481											
13		钢板(Q235B)		2003005	6mm、8mm和10mm平均	13	t	3884	3938	4389	4449											
14		钢板(Q345D)		2003005	12--30mm	13	t	5058	5120	5715	5785											
15		钢板(Q355D)		2003005	12--30mm	13	t	5102	5165	5765	5835											
16	钢管	钢管综合价			按焊接钢管占60%，镀锌钢管占20%，无缝钢管占20%加权平均	13	t	4110	4165	4644	4705											
17		焊接钢管			Φ108×3.5	13	t	3888	3941	4393	4453											
18		镀锌焊接钢管		2003009	Φ108	13	t	4456	4514	5035	5099											
19		无缝钢管		2003008	Φ42	13	t	4429	4487	5005	5069											
20		预应力粗钢筋		2001006		13	t	4571	4630	5165	5230											
21	钢绞线		2001008	Φj15.24,1860MPa	13	t	4394	4451	4965	5029												
22	水泥	水泥综合价			按32.5号散装占10%，42.5号散装占60%，52.5号散装占30%加权平均	13	t	388	407	439	460		394	413	445	466		395	415	447	468	
23		32.5级水泥		5509001	散装	13	t	318	335	359	378		325	342	367	386		325	342	367	386	
24		42.5级水泥		5509002	散装	13	t	384	403	434	455		388	408	439	460		391	410	442	463	
25		52.5级水泥		5509003	散装	13	t	419	439	474	496		427	447	482	504		427	447	483	505	

2023年9月份台州市交通建设工程钢材和水泥价格信息（续表）

序号	材料类别	材料名称	代号	规格型号	计算时采用税率%	单位	临海					温岭					玉环				
							除税		含税		产地厂家	除税		含税		产地厂家	除税		含税		产地厂家
							供应价	信息价	供应价	信息价		供应价	信息价	供应价	信息价		供应价	信息价			
1	光圆钢筋	光圆钢筋综合价	2001001	按线材占80%，圆钢20%加权平均	13	t															
2		线材(普线和高线综合)	2003006	Φ8mm, HPB300	13	t															
3		圆钢		Φ10mm, HPB300	13	t															
4	带肋钢筋	带肋钢筋综合价	2001002	按Φ10占3%，Φ12~Φ14占38%，Φ16~Φ25占27%，Φ28~Φ32占32%加权平均	13	t															
5		螺纹钢(HRB400)		Φ10	13	t															
6		螺纹钢(HRB400)		Φ12~Φ14	13	t															
7		螺纹钢(HRB400)		Φ16~Φ25	13	t															
8		螺纹钢(HRB400)		Φ28~Φ32	13	t															
9	钢材及加工件	型钢综合价	2003004	按槽钢占27%，工字钢占67%，角钢占6%加权平均	13	t															
10		槽钢(Q235B)		10#	13	t															
11		工字钢(Q235B)		20#	13	t															
12		角钢(Q235B)		50×50×5	13	t															
13		钢板(Q235B)	2003005	6mm、8mm和10mm平均	13	t															
14	钢板(Q345D)	2003005	12--30mm	13	t																
15	钢板(Q355D)	2003005	12--30mm	13	t																
16	钢管	钢管综合价		按焊接钢管占60%，镀锌钢管占20%，无缝钢管占20%加权平均	13	t															
17		焊接钢管		Φ108×3.5	13	t															
18		镀锌焊接钢管	2003009	Φ108	13	t															
19		无缝钢管	2003008	Φ42	13	t															
20		预应力粗钢筋	2001006		13	t															
21		钢绞线	2001008	Φj15.24,1860MPa	13	t															
22	水泥	水泥综合价		按32.5号散装占10%，42.5号散装占60%，52.5号散装占30%加权平均	13	t	392	412	444	465		389	408	440	461		393	412	444	465	
23		32.5级水泥	5509001	散装	13	t	317	334	358	377		329	347	372	391		335	352	378	398	
24		42.5级水泥	5509002	散装	13	t	392	411	443	464		384	403	434	455		388	407	438	459	
25		52.5级水泥	5509003	散装	13	t	419	438	473	495		419	439	474	496		423	443	478	500	

2023年9月份台州市交通建设工程钢材和水泥价格信息（续表）

序号	材料类别	材料名称	代号	规格型号	计算时采用税率%	单位	天台					仙居					三门					除税平均值		含税平均值								
							除税		含税		产地 厂家	除税		含税		产地 厂家	除税		含税		产地 厂家	供应 价	信息 价	供应 价	信息 价	供应 价	信息 价					
							供应 价	信息 价	供应 价	信息 价		供应 价	信息 价	供应 价	信息 价		供应 价	信息 价														
1	光圆钢筋	光圆钢筋综合价	2001001	按线材占80%，圆钢20%加权平均	13	t																	3726	3778	4210	4268						
2		线材(普线和高线综合)	2003006	Φ8mm, HPB300	13	t																	3735	3788	4221	4279						
3		圆钢		Φ10mm, HPB300	13	t																	3687	3739	4166	4224						
4	带肋钢筋	带肋钢筋综合价	2001002	按Φ10占3%，Φ12~Φ14占38%，Φ16~Φ25占27%，Φ28~Φ32占32%加权平均	13	t																	3493	3544	3947	4004						
5		螺纹钢(HRB400)		Φ10	13	t																	3604	3655	4072	4129						
6		螺纹钢(HRB400)		Φ12~Φ14	13	t																		3488	3539	3942	3998					
7		螺纹钢(HRB400)		Φ16~Φ25	13	t																		3462	3512	3912	3968					
8		螺纹钢(HRB400)		Φ28~Φ32	13	t																		3515	3566	3972	4028					
9	型钢及加工件	型钢综合价	2003004	按槽钢占27%，工字钢占67%，角钢占6%加权平均	13	t																	3725	3777	4209	4267						
10		槽钢(Q235B)		10#	13	t																	3723	3775	4207	4265						
11		工字钢(Q235B)		20#	13	t																		3709	3761	4191	4249					
12		角钢(Q235B)		50×50×5	13	t																			3912	3966	4421	4481				
13		钢板(Q235B)	2003005	6mm、8mm和10mm平均	13	t																			3884	3938	4389	4449				
14		钢板(Q345D)	2003005	12--30mm	13	t																				5058	5120	5715	5785			
15	钢板(Q355D)	2003005	12--30mm	13	t																					5102	5165	5765	5835			
16	钢管	钢管综合价		按焊接钢管占60%，镀锌钢管占20%，无缝钢管占20%加权平均	13	t																	4110	4165	4644	4705						
17		焊接钢管		Φ108×3.5	13	t																					3888	3941	4393	4453		
18		镀锌焊接钢管	2003009	Φ108	13	t																						4456	4514	5035	5099	
19		无缝钢管	2003008	Φ42	13	t																							4429	4487	5005	5069
20		预应力粗钢筋	2001006		13	t																							4571	4630	5165	5230
21		钢绞线	2001008	Φj15.24,1860MPa	13	t																							4394	4451	4965	5029
22	水泥	水泥综合价		按32.5号散装占10%，42.5号散装占60%，52.5号散装占30%加权平均	13	t	394	413	446	467		390	409	440	461		392	411	443	464		392	411	443	464							
23		32.5级水泥	5509001	散装	13	t	335	352	378	398		333	350	376	396		328	346	371	390		327	345	370	389							
24		42.5级水泥	5509002	散装	13	t	387	406	437	458		388	408	439	460		392	411	443	464		388	407	439	460							
25		52.5级水泥	5509003	散装	14	t	429	449	485	507		411	430	464	486		413	433	467	489		421	441	476	498							

2023年9月份衢州市交通建设工程钢材和水泥价格信息

序号	材料类别	材料名称	代号	规格型号	计算时采用税率%	单位	柯城、衢江				产地厂家	龙游				产地厂家	开化				产地厂家
							除税		含税			除税		含税			除税		含税		
							供应价	信息价	供应价	信息价		供应价	信息价	供应价	信息价		供应价	信息价	供应价	信息价	
1	钢材及加工件	光圆钢筋综合价	2001001 2003006	按线材占80%，圆钢20%加权平均	13	t	3717	3770	4200	4259											
2		线材(普线和高线综合)		Φ8mm, HPB300	13	t	3687	3739	4166	4224											
3		圆钢		Φ10mm, HPB300	13	t	3839	3892	4338	4397											
4		带肋钢筋	带肋钢筋综合价	2001002	按Φ10占3%，Φ12~Φ14占38%，Φ16~Φ25占27%，Φ28~Φ32占32%加权平均	13	t	3504	3555	3959	4016										
5			螺纹钢(HRB400)		Φ10	13	t	3611	3662	4080	4137										
6			螺纹钢(HRB400)		Φ12~Φ14	13	t	3531	3582	3990	4047										
7			螺纹钢(HRB400)		Φ16~Φ25	13	t	3442	3493	3890	3946										
8			螺纹钢(HRB400)		Φ28~Φ32	13	t	3513	3564	3970	4026										
9		型钢	型钢综合价	2003004	按槽钢占27%，工字钢占67%，角钢占6%加权平均	13	t	3676	3728	4154	4212										
10			槽钢(Q235B)		10#	13	t	3674	3726	4152	4210										
11			工字钢(Q235B)		20#	13	t	3660	3712	4136	4194										
12			角钢(Q235B)		50×50×5	13	t	3864	3917	4366	4425										
13			钢板(Q235B)	2003005	6mm、8mm和10mm平均	13	t	3835	3889	4334	4393										
14			钢板(Q345D)	2003005	12--30mm	13	t	5009	5071	5660	5729										
15		钢管	钢管综合价		按焊接钢管占60%，镀锌钢管占20%，无缝钢管占20%加权平均	13	t	4061	4116	4589	4650										
16			焊接钢管		Φ108×3.5	13	t	3839	3892	4338	4397										
17			镀锌焊接钢管	2003009	Φ108	13	t	4407	4465	4980	5044										
18			无缝钢管	2003008	Φ42	13	t	4381	4438	4950	5014										
19			预应力粗钢筋	2001006		13	t	4522	4581	5110	5175										
20			钢绞线	2001008	Φj15.24,1860MPa	13	t	4345	4402	4910	4974										
21	水泥	水泥综合价		按32.5号散装占10%，42.5号散装占60%，52.5号散装占30%加权平均	13	t	421	441	476	498		421	441	476	498		419	439	474	496	
22		32.5级水泥	5509001	散装	13	t	389	408	440	461		389	408	440	461		398	417	450	471	
23		42.5级水泥	5509002	散装	13	t	416	436	470	492		416	436	470	492		416	436	470	492	
24		52.5级水泥	5509003	散装	13	t	442	463	500	523		442	463	500	523		434	454	490	512	

2023年9月份衢州市交通建设工程钢材和水泥价格信息（续表）

序号	材料类别	材料名称	代号	规格型号	计算时采用税率%	单位	江山					常山					除税平均值		含税平均值			
							除税		含税		产地厂家	除税		含税		产地厂家	供应价	信息价	供应价	信息价		
							供应价	信息价	供应价	信息价		供应价	信息价	供应价	信息价							
1	钢材及加工件	光圆钢筋综合价	2001001 2003006	按线材占80%，圆钢20%加权平均	13	t										3717	3770	4200	4259			
2		线材(普线和高线综合)		Φ8mm, HPB300	13	t											3687	3739	4166	4224		
3		圆钢		Φ10mm, HPB300	13	t												3839	3892	4338	4397	
4		带肋钢筋	带肋钢筋综合价	2001002	按Φ10占3%，Φ12~Φ14占38%，Φ16~Φ25占27%，Φ28~Φ32占32%加权平均	13	t										3504	3555	3959	4016		
5			螺纹钢(HRB400)		Φ10	13	t											3611	3662	4080	4137	
6			螺纹钢(HRB400)		Φ12~Φ14	13	t												3531	3582	3990	4047
7			螺纹钢(HRB400)		Φ16~Φ25	13	t												3442	3493	3890	3946
8			螺纹钢(HRB400)		Φ28~Φ32	13	t												3513	3564	3970	4026
9		型钢	型钢综合价	2003004	按槽钢占27%，工字钢占67%，角钢占6%加权平均	13	t										3676	3728	4154	4212		
10			槽钢(Q235B)		10#	13	t											3674	3726	4152	4210	
11			工字钢(Q235B)		20#	13	t												3660	3712	4136	4194
12			角钢(Q235B)		50×50×5	13	t												3864	3917	4366	4425
13			钢板(Q235B)	2003005	6mm、8mm和10mm平均	13	t										3835	3889	4334	4393		
14			钢板(Q345D)	2003005	12--30mm	13	t										5009	5071	5660	5729		
15		钢管	钢管综合价		按焊接钢管占60%，镀锌钢管占20%，无缝钢管占20%加权平均	13	t										4061	4116	4589	4650		
16			焊接钢管		Φ108×3.5	13	t										3839	3892	4338	4397		
17			镀锌焊接钢管	2003009	Φ108	13	t											4407	4465	4980	5044	
18			无缝钢管	2003008	Φ42	13	t											4381	4438	4950	5014	
19			预应力粗钢筋	2001006		13	t										4522	4581	5110	5175		
20			钢绞线	2001008	Φj15.24,1860MPa	13	t										4345	4402	4910	4974		
21	水泥	水泥综合价		按32.5号散装占10%，42.5号散装占60%，52.5号散装占30%加权平均	13	t	422	442	477	499		418	437	472	494		420	440	475	497		
22		32.5级水泥	5509001	散装	13	t	391	410	442	463		396	415	447	468		393	412	444	465		
23		42.5级水泥	5509002	散装	13	t	416	436	470	492		416	436	470	492		416	436	470	492		
24		52.5级水泥	5509003	散装	13	t	444	465	502	525		428	448	484	506		438	458	495	518		

2023年9月份丽水市交通建设工程钢材和水泥价格信息

序号	材料类别	材料名称	代号	规格型号	计算时采用税率%	单位	莲都					青田					缙云					
							除税		含税		产地 厂家	除税		含税		产地 厂家	除税		含税		产地 厂家	
							供应 价	信息 价	供应 价	信息 价		供应 价	信息 价	供应 价	信息 价		供应 价	信息 价	供应 价	信息 价		
1	光圆钢筋	光圆钢筋综合价	2001001 2003006	按线材占80%，圆钢20%加权平均	13	t	3823	3877	4320	4380												
2		线材(普线和高线综合)		Φ8mm, HPB300	13	t	3793	3846	4286	4345												
3		圆钢		Φ10mm, HPB300	13	t	3945	3999	4458	4518												
4	带肋钢筋	带肋钢筋综合价	2001002	按Φ10占3%，Φ12~Φ14占38%，Φ16~Φ25占27%，Φ28~Φ32占32%加权平均	13	t	3610	3662	4079	4137												
5		螺纹钢(HRB400)		Φ10	13	t	3717	3769	4200	4258												
6		螺纹钢(HRB400)		Φ12~Φ14	13	t	3637	3689	4110	4168												
7		螺纹钢(HRB400)		Φ16~Φ25	13	t	3549	3600	4010	4067												
8		螺纹钢(HRB400)		Φ28~Φ32	13	t	3619	3671	4090	4147												
9	型钢	型钢综合价	2003004	按槽钢占27%，工字钢占67%，角钢占6%加权平均	13	t	3782	3835	4274	4333												
10		槽钢(Q235B)		10#	13	t	3781	3833	4272	4331												
11		工字钢(Q235B)		20#	13	t	3766	3819	4256	4315												
12		角钢(Q235B)		50×50×5	13	t	3970	4024	4486	4546												
13		钢板(Q235B)	2003005	6mm、8mm和10mm平均	13	t	3942	3996	4454	4514												
14		钢板(Q345D)	2003005	12--30mm	13	t	5115	5178	5780	5850												
15	钢管	钢管综合价		按焊接钢管占60%，镀锌钢管占20%，无缝钢管占20%加权平均	13	t	4167	4223	4709	4771												
16		焊接钢管		Φ108×3.5	13	t	3945	3999	4458	4518												
17		镀锌焊接钢管	2003009	Φ108	13	t	4513	4572	5100	5165												
18		无缝钢管	2003008	Φ42	13	t	4487	4545	5070	5135												
19		预应力粗钢筋	2001006		13	t	4628	4688	5230	5296												
20		钢绞线	2001008	Φj15.24,1860MPa	13	t	4451	4509	5030	5094												
21	水泥	水泥综合价		按32.5号散装占10%，42.5号散装占60%，52.5号散装占30%加权平均	13	t	400	419	452	473		425	445	480	502		390	409	441	462		
22		32.5级水泥	5509001	散装	13	t	350	368	395	415		382	401	432	453		345	363	390	410		
23		42.5级水泥	5509002	散装	13	t	394	413	445	466		418	437	472	494		381	399	430	451		
24		52.5级水泥	5509003	散装	13	t	429	449	485	507		453	474	512	535		425	445	480	502		

2023年9月份丽水市交通建设工程钢材和水泥价格信息（续表）

序号	材料类别	材料名称	代号	规格型号	计算时采用税率%	单位	云和					景宁					龙泉				
							除税		含税		产地厂家	除税		含税		产地厂家	除税		含税		产地厂家
							供应价	信息价	供应价	信息价		供应价	信息价	供应价	信息价		供应价	信息价	供应价	信息价	
1	光圆钢筋	光圆钢筋综合价	2001001	按线材占80%，圆钢20%加权平均	13	t															
2		线材(普线和高线综合)	2003006	Φ8mm, HPB300	13	t															
3		圆钢		Φ10mm, HPB300	13	t															
4	带肋钢筋	带肋钢筋综合价	2001002	按Φ10占3%，Φ12~Φ14占38%，Φ16~Φ25占27%，Φ28~Φ32占32%加权平均	13	t															
5		螺纹钢(HRB400)		Φ10	13	t															
6		螺纹钢(HRB400)		Φ12~Φ14	13	t															
7		螺纹钢(HRB400)		Φ16~Φ25	13	t															
8		螺纹钢(HRB400)		Φ28~Φ32	13	t															
9	型钢	型钢综合价	2003004	按槽钢占27%，工字钢占67%，角钢占6%加权平均	13	t															
10		槽钢(Q235B)		10#	13	t															
11		工字钢(Q235B)		20#	13	t															
12		角钢(Q235B)		50×50×5	13	t															
13		钢板(Q235B)	2003005	6mm、8mm和10mm平均	13	t															
14		钢板(Q345D)	2003005	12--30mm	13	t															
15	钢管	钢管综合价		按焊接钢管占60%，镀锌钢管占20%，无缝钢管占20%加权平均	13	t															
16		焊接钢管		Φ108×3.5	13	t															
17		镀锌焊接钢管	2003009	Φ108	13	t															
18		无缝钢管	2003008	Φ42	13	t															
19		预应力粗钢筋	2001006		13	t															
20		钢绞线	2001008	Φj15.24,1860MPa	13	t															
21	水泥	水泥综合价		按32.5号散装占10%，42.5号散装占60%，52.5号散装占30%加权平均	13	t	430	450	486	508		425	445	480	502		438	459	496	518	
22		32.5级水泥	5509001	散装	13	t	385	404	435	456		372	390	420	441		403	422	455	477	
23		42.5级水泥	5509002	散装	13	t	420	440	475	497		416	436	470	492		434	454	490	512	
24		52.5级水泥	5509003	散装	13	t	465	486	525	548		460	481	520	543		460	481	520	543	

2023年9月份丽水市交通建设工程钢材和水泥价格信息（续表）

序号	材料类别	材料名称	代号	规格型号	计算时采用税率%	单位	遂昌					松阳					庆元					除税平均值		含税平均值								
							除税		含税		产地厂家	除税		含税		产地厂家	除税		含税		产地厂家											
							供应价	信息价	供应价	信息价		供应价	信息价	供应价	信息价		供应价	信息价	供应价	信息价		供应价	信息价									
1	光圆钢筋	光圆钢筋综合价	2001001 2003006	按线材占80%，圆钢20%加权平均	13	t																	3823	3877	4320	4380						
2		线材(普线和高线综合)		Φ8mm, HPB300	13	t																			3793	3846	4286	4345				
3		圆钢		Φ10mm, HPB300	13	t																				3945	3999	4458	4518			
4	带肋钢筋	带肋钢筋综合价	2001002	按Φ10占3%，Φ12~Φ14占38%，Φ16~Φ25占27%，Φ28~Φ32占32%加权平均	13	t																		3610	3662	4079	4137					
5		螺纹钢(HRB400)		Φ10	13	t																				3717	3769	4200	4258			
6		螺纹钢(HRB400)		Φ12~Φ14	13	t																						3637	3689	4110	4168	
7		螺纹钢(HRB400)		Φ16~Φ25	13	t																							3549	3600	4010	4067
8		螺纹钢(HRB400)		Φ28~Φ32	13	t																							3619	3671	4090	4147
9	型钢	型钢综合价	2003004	按槽钢占27%，工字钢占67%，角钢占6%加权平均	13	t																			3782	3835	4274	4333				
10		槽钢(Q235B)		10#	13	t																						3781	3833	4272	4331	
11		工字钢(Q235B)		20#	13	t																							3766	3819	4256	4315
12		角钢(Q235B)		50×50×5	13	t																							3970	4024	4486	4546
13		钢板(Q235B)	2003005	6mm、8mm和10mm平均	13	t																						3942	3996	4454	4514	
14		钢板(Q345D)	2003005	12--30mm	13	t																						5115	5178	5780	5850	
15	钢管	钢管综合价		按焊接钢管占60%，镀锌钢管占20%，无缝钢管占20%加权平均	13	t																			4167	4223	4709	4771				
16		焊接钢管		Φ108×3.5	13	t																						3945	3999	4458	4518	
17		镀锌焊接钢管	2003009		Φ108	13	t																						4513	4572	5100	5165
18		无缝钢管	2003008		Φ42	13	t																						4487	4545	5070	5135
19		预应力粗钢筋	2001006		13	t																							4628	4688	5230	5296
20		钢绞线	2001008	Φj15.24,1860MPa	13	t																							4451	4509	5030	5094
21	水泥	水泥综合价		按32.5号散装占10%，42.5号散装占60%，52.5号散装占30%加权平均	13	t	441	461	498	521		447	467	505	528		437	457	494	516				426	446	481	503					
22		32.5级水泥	5509001	散装	13	t	385	404	435	456		394	413	445	466		403	422	455	477				380	399	429	450					
23		42.5级水泥	5509002	散装	13	t	429	449	485	507		438	458	495	518		429	449	485	507				418	437	472	494					
24		52.5级水泥	5509003	散装	13	t	482	504	545	569		482	504	545	569		465	486	525	548				458	479	517	541					

2023年9月份舟山市交通建设工程钢材和水泥价格信息

序号	材料类别	材料名称		代号	规格型号	计算时采用税率%	单位	定海				产地厂家	普陀				产地厂家	岱山			
								除税		含税			除税		含税			除税		含税	
								供应价	信息价	供应价	信息价		供应价	信息价	供应价	信息价		供应价	信息价	供应价	信息价
1	钢材及加工件	光圆钢筋	光圆钢筋综合价	2001001 2003006	按线材占80%，圆钢20%加权平均	13	t	3744	3796	4230	4289										
2			线材(普线和高线综合)		Φ8mm, HPB300	13	t	3713	3766	4196	4254										
3			圆钢		Φ10mm, HPB300	13	t	3865	3919	4368	4427										
4		带肋钢筋	带肋钢筋综合价	2001002	按Φ10占3%，Φ12~Φ14占38%，Φ16~Φ25占27%，Φ28~Φ32占32%加权平均	13	t	3530	3581	3989	4046										
5			螺纹钢(HRB400)		Φ10	13	t	3637	3689	4110	4168										
6			螺纹钢(HRB400)		Φ12~Φ14	13	t	3558	3609	4020	4077										
7			螺纹钢(HRB400)		Φ16~Φ25	13	t	3469	3520	3920	3976										
8		螺纹钢(HRB400)	Φ28~Φ32	13	t	3540	3591	4000	4057												
9		型钢	型钢综合价	2003004	按槽钢占27%，工字钢占67%，角钢占6%加权平均	13	t	3703	3755	4184	4242										
10			槽钢(Q235B)		10#	13	t	3701	3753	4182	4240										
11			工字钢(Q235B)		20#	13	t	3687	3739	4166	4224										
12			角钢(Q235B)		50×50×5	13	t	3890	3944	4396	4456										
13			钢板(Q235B)	2003005	6mm、8mm和10mm平均	13	t	3862	3915	4364	4423										
14			钢板(Q345D)	2003005	12--30mm	13	t	5035	5098	5690	5759										
15		钢管	钢管综合价		按焊接钢管占60%，镀锌钢管占20%，无缝钢管占20%加权平均	13	t	4087	4143	4619	4680										
16			焊接钢管		Φ108×3.5	13	t	3865	3919	4368	4427										
17			镀锌焊接钢管	2003009	Φ108	13	t	4434	4491	5010	5074										
18			无缝钢管	2003008	Φ42	13	t	4407	4465	4980	5044										
19			预应力粗钢筋	2001006		13	t	4549	4607	5140	5205										
20			钢绞线	2001008	Φj15.24,1860MPa	13	t	4372	4429	4940	5004										
21	水泥	水泥综合价		按32.5号散装占10%，42.5号散装占60%，52.5号散装占30%加权平均	13	t	313	330	354	373		313	330	354	373		326	343	368	388	
22		32.5级水泥	5509001	散装	13	t	262	278	296	314		262	278	296	314		275	291	311	329	
23		42.5级水泥	5509002	散装	13	t	310	327	350	369		310	327	350	369		323	340	365	384	
24		52.5级水泥	5509003	散装	13	t	336	353	379	399		336	353	379	399		349	367	394	414	

2023年9月份舟山市交通建设工程钢材和水泥价格信息（续表）

序号	材料类别	材料名称	代号	规格型号	计算时采用税率%	单位	嵊泗				除税平均值		含税平均值					
							除税		含税		产地厂家	供应价	信息价	供应价	信息价			
							供应价	信息价	供应价	信息价								
1	钢材及加工件	光圆钢筋综合价	2001001 2003006	按线材占80%，圆钢20%加权平均	13	t						3744	3796	4230	4289			
2		线材(普线和高线综合)		Φ8mm, HPB300	13	t							3713	3766	4196	4254		
3		圆钢		Φ10mm, HPB300	13	t							3865	3919	4368	4427		
4		带肋钢筋	带肋钢筋综合价	2001002	按Φ10占3%，Φ12~Φ14占38%，Φ16~Φ25占27%，Φ28~Φ32占32%加权平均	13	t						3530	3581	3989	4046		
5			螺纹钢(HRB400)		Φ10	13	t							3637	3689	4110	4168	
6			螺纹钢(HRB400)		Φ12~Φ14	13	t								3558	3609	4020	4077
7			螺纹钢(HRB400)		Φ16~Φ25	13	t								3469	3520	3920	3976
8			螺纹钢(HRB400)		Φ28~Φ32	13	t							3540	3591	4000	4057	
9		型钢	型钢综合价	2003004	按槽钢占27%，工字钢占67%，角钢占6%加权平均	13	t						3703	3755	4184	4242		
10			槽钢(Q235B)		10#	13	t							3701	3753	4182	4240	
11			工字钢(Q235B)		20#	13	t							3687	3739	4166	4224	
12			角钢(Q235B)		50×50×5	13	t								3890	3944	4396	4456
13				钢板(Q235B)	2003005	6mm、8mm和10mm平均	13	t						3862	3915	4364	4423	
14				钢板(Q345D)	2003005	12--30mm	13	t						5035	5098	5690	5759	
15		钢管	钢管综合价		按焊接钢管占60%，镀锌钢管占20%，无缝钢管占20%加权平均	13	t						4087	4143	4619	4680		
16			焊接钢管		Φ108×3.5	13	t							3865	3919	4368	4427	
17			镀锌焊接钢管	2003009	Φ108	13	t							4434	4491	5010	5074	
18			无缝钢管	2003008	Φ42	13	t							4407	4465	4980	5044	
19				预应力粗钢筋	2001006		13	t							4549	4607	5140	5205
20			钢绞线	2001008	Φj15.24,1860MPa	13	t							4372	4429	4940	5004	
21	水泥	水泥综合价		按32.5号散装占10%，42.5号散装占60%，52.5号散装占30%加权平均	13	t	342	360	386	406		323	341	365	385			
22		32.5级水泥	5509001	散装	13	t	280	296	316	334		270	286	305	323			
23		42.5级水泥	5509002	散装	13	t	340	358	384	404		321	338	362	382			
24		52.5级水泥	5509003	散装	13	t	366	384	414	434		347	364	392	412			

二、地方材料价格信息

(2023年9月)

2023年9月份杭州市交通建设工程地方材料价格信息

序号	材料类别	材料名称	代号	规格型号	单位	萧山			余杭			临平			钱塘			临安			计算时采用的税率%	
						除税信息价	含税信息价	产地厂家	除税信息价	含税信息价	产地厂家	除税信息价	含税信息价	产地厂家	除税信息价	含税信息价	产地厂家	除税信息价	含税信息价	产地厂家		
1	木材	原木	4003001	混合规格	m ³	1561	1702		1653	1802		1541	1680		1560	1700		1514	1650		9	
2		锯材	4003002	枋材、板材混合规格	m ³	1912	2160		1960	2215		1947	2200		1903	2150		1770	2000		13	
3	结合料	粉煤灰	5501009	二级	t	239	246		245	252		252	260		241	248		248	255		3	
4	砂石料	宕渣		堆方	m ³	99	102		99	102		100	103		101	104		78	80		3	
5		中粗砂	5503005		m ³	277	285		277	285		286	295		278	286		286	295		3	
6		机制砂	5503006		m ³	211	217		225	232		221	228		213	219		223	230		3	
7		砂砾	5503007		m ³	152	157		157	162		157	162		153	158		155	160		3	
8		沥青路面碎石			1.5-3.5cm玄武岩	m ³	412	424		453	467		427	440		414	426					3
9		沥青路面碎石	5505019		1.5-3.5cm	m ³	206	212		228	235		210	216		209	215		231	238		3
10		碎石2cm	5505012		最大粒径2cm堆方	m ³	184	190		228	235		210	216		199	205		218	225		3
11		碎石4cm	5505013		最大粒径4cm堆方	m ³	184	190		228	235		210	216		199	205		218	225		3
12		碎石	5505016		未筛分碎石统料	m ³	183	188		228	235		210	216		195	201		217	223		3
13		石屑	5503014		粒径小于0.8cm堆方	m ³	157	162		199	205		155	160		157	162		173	178		3
14		矿粉	5503013		<0.074mm石灰岩	t	228	235		214	220		311	320		227	234		246	253		3
15		片石	5505005		码方	m ³	182	187		189	195		194	200		181	186		177	182		3
16		块石	5505025		码方	m ³	196	202		202	208		196	202		194	200		193	199		3
17		水电	水	3005004	自来水	m ³	4.50	4.91		3.95	4.31		4.13	4.50		4.50	4.91		3.67	4.00		9
18	电		3005002	工业用电	kw·h	0.78	0.88		1.06	1.20		1.06	1.20		0.78	0.88		0.88	1.00		13	

2023年9月份杭州市交通建设工程地方材料价格信息（续表）

序号	材料类别	材料名称	代号	规格型号	单位	富阳			桐庐			建德			淳安			除税信息价平均值	含税信息价平均值	计算时采用的税率%
						除税信息价	含税信息价	产地厂家	除税信息价	含税信息价	产地厂家	除税信息价	含税信息价	产地厂家	除税信息价	含税信息价	产地厂家			
1	木材	原木	4003001	混合规格	m ³	1376	1500		1422	1550		1422	1550		1624	1770		1519	1656	9
2		锯材	4003002	枋材、板材混合规格	m ³	2257	2550		1681	1900		1770	2000		1876	2120		1897	2144	13
3	结合料	粉煤灰	5501009	二级	t	248	255		248	255		233	240		257	265		246	253	3
4	砂石料	宕渣		堆方	m ³	73	75		73	75		76	78		87	90		87	90	3
5		中粗砂	5503005		m ³	286	295		286	295		252	260		279	287		279	287	3
6		机制砂	5503006		m ³	214	220		209	215		184	190		219	226		213	220	3
7		砂砾	5503007		m ³	150	155		155	160		158	163		187	193		159	163	3
8		沥青路面碎石		1.5-3.5cm玄武岩	m ³				388	400								419	431	3
9		沥青路面碎石	5505019	1.5-3.5cm	m ³	223	230		194	200		214	220		240	247		217	224	3
10		碎石2cm	5505012	最大粒径2cm堆方	m ³	210	216		184	190		204	210		230	237		208	214	3
11		碎石4cm	5505013	最大粒径4cm堆方	m ³	210	216		184	190		204	210		231	238		208	214	3
12		碎石	5505016	未筛分碎石统料	m ³	204	210		175	180		189	195		223	230		203	209	3
13		石屑	5503014	粒径小于0.8cm堆方	m ³	155	160		138	142		142	146		183	188		162	167	3
14		矿粉	5503013	<0.074mm石灰岩	t	238	245		291	300		252	260		256	264		251	259	3
15		片石	5505005	码方	m ³	183	188		160	165		175	180		197	203		182	187	3
16		块石	5505025	码方	m ³	197	203		175	180		194	200		218	225		196	202	3
17	水电	水	3005004	自来水	m ³	3.21	3.50		2.75	3.00		2.75	3.00		3.67	4.00		3.68	4.01	9
18		电	3005002	工业用电	kw·h	0.88	1.00		0.88	1.00		0.88	1.00		1.19	1.35		0.94	1.06	13

2023年9月份宁波市交通建设工程地方材料价格信息

序号	材料类别	材料名称	代号	规格型号	单位	海曙、江北			慈溪			象山			鄞州			奉化			计算时采用的税率%
						除税信息价	含税信息价	产地厂家	除税信息价	含税信息价	产地厂家	除税信息价	含税信息价	产地厂家	除税信息价	含税信息价	产地厂家	除税信息价	含税信息价	产地厂家	
1	木材	原木	4003001	混合规格	m ³	1514	1650		1468	1600		1560	1700		1468	1600		1468	1600		9
2		锯材	4003002	枋材、板材混合规格	m ³	1726	1950		1726	1950		1770	2000		1726	1950		1858	2100		13
3	结合料	粉煤灰	5501009	二级	t	203	209		205	211		199	205		223	230		173	178		3
4	砂石料	宕渣		堆方	m ³	117	120		134	138		89	92		132	136		97	100		3
5		中粗砂	5503005		m ³	257	265	福建	290	299	福建	290	299	福建	248	255	福建	218	225	溪口	3
6		机制砂	5503006		m ³	194	200		194	200		155	160		199	205		187	193		3
7		砂砾	5503007		m ³	137	141		155	160		110	113		152	157		117	120		3
8		沥青路面碎石		1.5-3.5cm玄武岩	m ³	345	355	嵊州	350	360	嵊州	369	380	嵊州	350	360	嵊州	350	360	嵊州	3
9		沥青路面碎石	5505019	1.5-3.5cm	m ³	182	187		183	189		155	160		214	220		189	195		3
10		碎石2cm	5505012	最大粒径2cm堆方	m ³	173	178		183	189		150	155		170	175		185	191		3
11		碎石4cm	5505013	最大粒径4cm堆方	m ³	170	175		183	189		150	155		167	172		184	190		3
12		碎石	5505016	未筛分碎石统料	m ³	167	172		174	179		136	140		163	168		166	171		3
13		石屑	5503014	粒径小于0.8cm堆方	m ³	142	146		141	145		107	110		146	150		142	146		3
14		矿粉	5503013	<0.074mm石灰岩	t	379	390		398	410		350	360		403	415		350	360		3
15		片石	5505005	码方	m ³	112	115		145	149		107	110		117	120		112	115		3
16		块石	5505025	码方	m ³	112	115		144	148		117	120		121	125		118	122		3
17		水电	水	3005004	自来水(工业用水)	m ³	5.61	6.12		5.61	6.12		5.61	6.12		5.61	6.12		5.61	6.12	
18	电		3005002	工业用电	kw·h	0.64	0.72		0.64	0.72		0.64	0.72		0.64	0.72		0.64	0.72		13

2023年9月份宁波市交通建设工程地方材料价格信息（续表）

序号	材料类别	材料名称	代号	规格型号	单位	余姚			宁海			镇海			北仑			除税信息价平均值	含税信息价平均值	计算时采用的税率%
						除税信息价	含税信息价	产地厂家	除税信息价	含税信息价	产地厂家	除税信息价	含税信息价	产地厂家	除税信息价	含税信息价	产地厂家			
1	木材	原木	4003001	混合格格	m ³	1560	1700		1514	1650		1514	1650		1468	1600		1504	1639	9
2		锯材	4003002	枋材、板材混合格格	m ³	1947	2200		1726	1950		1841	2080		1770	2000		1788	2020	13
3	结合料	粉煤灰	5501009	二级	t	248	255		199	205		194	200		214	220		206	213	3
4	砂石料	宕渣		堆方	m ³	121	125		95	98		129	133		125	129		116	119	3
5		中粗砂	5503005		m ³	301	310	福建	262	270	宁海	233	240	福建	233	240		259	267	3
6		机制砂	5503006		m ³	192	198		199	205					223	230		193	199	3
7		砂砾	5503007		m ³	163	168		125	129		146	150		158	163		140	145	3
8		沥青路面碎石		1.5-3.5cm玄武岩	m ³	367	378	嵊州	359	370	嵊州	359	370	嵊州	383	395		359	370	3
9		沥青路面碎石	5505019	1.5-3.5cm	m ³	260	268		214	220		223	230		194	200		202	208	3
10		碎石2cm	5505012	最大粒径2cm堆方	m ³	178	183		165	170		177	182		180	185		173	179	3
11		碎石4cm	5505013	最大粒径4cm堆方	m ³	175	180		164	169		176	181		178	183		172	177	3
12		碎石	5505016	未筛分碎石统料	m ³	173	178		150	155		173	178		175	180		164	169	3
13		石屑	5503014	粒径小于0.8cm堆方	m ³	160	165		137	141		136	140		146	150		139	144	3
14		矿粉	5503013	<0.074mm石灰岩	t	364	375		374	385		369	380		398	410		376	387	3
15		片石	5505005	码方	m ³	124	128		106	109		117	120		121	125		118	121	3
16		块石	5505025	码方	m ³	129	133		109	112		117	120		126	130		121	125	3
17	水电	水	3005004	自来水	m ³	5.61	6.12		5.61	6.12		5.61	6.12		5.61	6.12		5.61	6.12	9
18		电	3005002	工业用电	kw·h	0.64	0.72		0.64	0.72		0.64	0.72		0.64	0.72		0.64	0.72	13

2023年9月份温州市交通建设工程地方材料价格信息

序号	材料类别	材料名称	代号	规格型号	单位	鹿城			瓯海			龙湾			瑞安			乐清			永嘉			计算时采用的税率%
						除税信息价	含税信息价	产地厂家	除税信息价	含税信息价	产地厂家	除税信息价	含税信息价	产地厂家	除税信息价	含税信息价	产地厂家	除税信息价	含税信息价	产地厂家	除税信息价	含税信息价	产地厂家	
1	木材	原木	4003001	混合格格	m ³	1477	1610		1422	1550		1518	1655		1645	1793		1537	1675		1202	1310		9
2		锯材	4003002	枋材、板材混合格格	m ³	1962	2217		1814	2050		1905	2153		2054	2321		1850	2090		1549	1750		13
3	结合料	粉煤灰	5501009	二级	t	265	273		272	280	乐清	277	285		277	285		262	270		182	187		3
4	砂石料	宕渣		堆方	m ³	65	67		63	65		66	68		81	83		70	72		35	36		3
5		中粗砂	5503005		m ³	230	237		228	235		238	245		243	250		248	255	青田	170	175		3
6		机制砂	5503006		m ³	136	140		121	125											114	117		3
7		砂砾	5503007		m ³	109	112		102	105		107	110		118	122		112	115		112	115		3
8		沥青路面碎石		1.5-3.5cm玄武岩	m ³	380	391		340	350		351	362		345	355		379	390		350	360		3
9		沥青路面碎石	5505019	1.5-3.5cm	m ³	150	155		155	160		162	167		158	163		155	160		152	157		3
10		碎石2cm	5505012	最大粒径2cm堆方	m ³	131	135		117	120		136	140		131	135		131	135		82	85		3
11		碎石4cm	5505013	最大粒径4cm堆方	m ³	131	135		112	115		133	137		131	135		131	135		82	85		3
12		碎石	5505016	未筛分碎石统料	m ³	99	102		102	105		103	106		112	115		112	115		104	107		3
13		石屑	5503014	粒径小于0.8cm堆方	m ³	96	99		92	95		100	103		93	96		95	98		60	62		3
14		矿粉	5503013	<0.074mm石灰岩	t	252	260		243	250		245	252		248	255	金华	252	260		464	478		3
15		片石	5505005	码方	m ³	86	89		81	83		83	85		88	91		89	92		85	88		3
16		块石	5505025	码方	m ³	119	123		107	110		109	112		112	115		119	123		88	91		3
17		水电	水	3005004	自来水	m ³	4.17	4.55		3.69	4.02		3.67	4.00		4.91	5.35		6.88	7.50		3.49	3.80	
18	电		3005002	工业用电	kw-h	1.02	1.15		0.97	1.10		0.97	1.10		0.71	0.80		0.97	1.10		0.88	1.00		13

2023年9月份温州市交通建设工程地方材料价格信息（续表）

序号	材料类别	材料名称	代号	规格型号	单位	洞头			平阳			苍南、龙港			文成			泰顺			除税信息价平均值	含税信息价平均值	计算时采用的税率%
						除税信息价	含税信息价	产地厂家	除税信息价	含税信息价	产地厂家	除税信息价	含税信息价	产地厂家	除税信息价	含税信息价	产地厂家	除税信息价	含税信息价	产地厂家			
1	木材	原木	4003001	混合规格	m ³	1284	1400		1486	1620		1468	1600		1193	1300		1312	1430		1413	1540	9
2		锯材	4003002	枋材、板材混合规格	m ³	2035	2300		1699	1920		1593	1800		1504	1700		1668	1885		1785	2017	13
3	结合料	粉煤灰	5501009	二级	t	257	265		277	285		272	280	乐清	272	280	乐清	272	280	福建	262	270	3
4	砂石料	宕渣		堆方	m ³	53	55		71	73		78	80		75	77		68	70		66	68	3
5		中粗砂	5503005		m ³	170	175		204	210		214	220	福鼎	214	220		214	220	福建	216	222	3
6		机制砂	5503006		m ³	165	170		131	135		146	150		146	150		132	136		136	140	3
7		砂砾	5503007		m ³	112	115		89	92					106	109		106	109		107	110	3
8		沥青路面碎石		1.5-3.5cm玄武岩	m ³				369	380	丽水	427	440		387	399	福鼎	386	398		371	383	3
9		沥青路面碎石	5505019	1.5-3.5cm	m ³	146	150		175	180		197	203		154	159		153	158		160	165	3
10		碎石2cm	5505012	最大粒径2cm堆方	m ³	146	150		115	118		119	123		126	130		101	104		121	125	3
11		碎石4cm	5505013	最大粒径4cm堆方	m ³	107	110		112	115		117	121		121	125		105	108		117	120	3
12		碎石	5505016	未筛分碎石统料	m ³	107	110		109	112		116	119		111	114		104	107		107	110	3
13		石屑	5503014	粒径小于0.8cm堆方	m ³	92	95		112	115		112	115		97	100		96	99		95	98	3
14		矿粉	5503013	<0.074mm石灰岩	t	330	340		256	264		283	292		272	280		275	283		284	292	3
15		片石	5505005	码方	m ³	102	105		83	86		111	114		113	116		97	100		93	95	3
16		块石	5505025	码方	m ³	102	105		141	145		153	158		132	136		128	132		119	123	3
17	水电	水	3005004	自来水	m ³	6.15	6.70		3.39	3.70		4.13	4.5		3.26	3.55		3.76	4.10		4.32	4.73	9
18		电	3005002	工业用电	kw·h	0.81	0.91		0.88	1.00		0.97	1.1		0.83	0.94		0.97	1.10		0.91	1.02	13

2023年9月份嘉兴市交通建设工程地方材料价格信息

序号	材料类别	材料名称	代号	规格型号	单位	南湖			秀洲			嘉善			平湖			海盐			海宁			桐乡			除税 信息 价 平均 值	含税 信息 价 平均 值	计算时 采用的 税率%	
						除税 信息 价	含税 信息 价	产地 厂家	除税 信息 价	含税 信息 价	产地 厂家	除税 信息 价	含税 信息 价	产地 厂家	除税 信息 价	含税 信息 价	产地 厂家	除税 信息 价	含税 信息 价	产地 厂家	除税 信息 价	含税 信息 价	产地 厂家	除税 信息 价	含税 信息 价	产地 厂家				
1	木材	原木	4003001	混合规格	m ³	1560	1700		1560	1700		1560	1700		1560	1700		1560	1700		1560	1700		1560	1700		1560	1700	9	
2		锯材	4003002	枋材、板材混合规格	m ³	1726	1950		1726	1950		1726	1950		1726	1950		1726	1950		1726	1950		1726	1950		1726	1950	13	
3	结合料	粉煤灰	5501009	二级	t	204	210		204	210		204	210		204	210		204	210		204	210		204	210		204	210	3	
4	砂石料	宕渣		堆方	m ³	99	102		99	102		100	103		102	105		100	103		101	104		99	102		100	103	3	
5		中粗砂	5503005		m ³	228	235		228	235		228	235		230	237		230	237		230	237		230	237		229	236	3	
6		机制砂	5503006		m ³	214	220		214	220		215	221		215	221		216	222		216	222		214	220		214	221	3	
7		砂砾	5503007		m ³	175	180		175	180		175	180		175	180		175	180		177	182		175	180		175	180	3	
8		沥青路面碎石			1.5-3.5cm玄武岩	m ³	388	400		384	396		388	400		390	402		388	400		388	400		383	395		387	399	3
9		沥青路面碎石	5505019		1.5-3.5cm	m ³	233	240		233	240		233	240		233	240		233	240		235	242		233	240		233	240	3
10		碎石2cm	5505012		最大粒径2cm堆方	m ³	197	203		200	206		202	208		206	212		205	211		205	211		202	208		202	208	3
11		碎石4cm	5505013		最大粒径4cm堆方	m ³	193	199		194	200		195	201		201	207		200	206		200	206		197	203		197	203	3
12		碎石	5505016		未筛分碎石统料	m ³	192	198		192	198		193	199		196	202		196	202		196	202		196	202		195	200	3
13		石屑	5503014		粒径小于0.8cm堆方	m ³	212	218		212	218		214	220		214	220		214	220		214	220		211	217		213	219	3
14		矿粉	5503013		<0.074mm石灰岩	t	184	190		183	188		187	193		189	195		186	192		186	192		183	188		186	191	3
15		片石	5505005		码方	m ³	155	160	德清	150	155	德清	150	155	德清	155	160	德清	155	160	德清	155	160	德清	151	156	德清	153	158	3
16		块石	5505025		码方	m ³	204	210	德清	204	210	德清	206	212	德清	206	212	德清	207	213	德清	206	212	德清	204	210	德清	205	211	3
17	水电	水	3005004	自来水	m ³	3.17	3.45	嘉兴	3.17	3.45	嘉兴	3.17	3.45	嘉兴	3.17	3.45	嘉兴	3.17	3.45	嘉兴	3.17	3.45	嘉兴	3.17	3.45	桐乡	3.17	3.45	9	
18		电	3005002	工业用电	kw-h	0.83	0.94	嘉兴	0.83	0.94	嘉兴	0.83	0.94	嘉兴	0.83	0.94	嘉兴	0.83	0.94	嘉兴	0.83	0.94	嘉兴	0.83	0.94	桐乡	0.83	0.94	13	

2023年9月份湖州市交通建设工程地方材料价格信息

序号	材料类别	材料名称	代号	规格型号	单位	吴兴			南浔			德清			长兴			安吉			除税 信息 价平 均值	含税 信息 价平 均值	计算 时采 用的 税率%	
						除税 信息 价	含税 信息 价	产地 厂家	除税 信息 价	含税 信息 价	产地 厂家	除税 信息 价	含税 信息 价	产地 厂家	除税 信息 价	含税 信息 价	产地 厂家	除税 信息 价	含税 信息 价	产地 厂家				
1	木材	原木	4003001	混合规格	m ³	1583	1725		1583	1725		1578	1720		1606	1750		1588	1731		1587	1730	9	
2		锯材	4003002	枋材、板材混合规格	m ³	1770	2000		1770	2000		1885	2130		1770	2000		1760	1989		1791	2024	13	
3	结合料	粉煤灰	5501009	二级	t	194	200		194	200		214	220		202	208		235	242		208	214	3	
4	砂石料	宕渣		堆方	m ³	70	72		70	72		70	72		68	70		70	72		70	72	3	
5		中粗砂	5503005		m ³	236	243		236	243		235	242		222	229		235	242		233	240	3	
6		机制砂	5503006		m ³				204	210		209	215		194	200		214	220		205	211	3	
7		砂砾	5503007		m ³	173	178		175	180		170	175		177	182		175	180		174	179	3	
8		沥青路面碎石			1.5-3.5cm玄武岩	m ³	388	400		388	400		388	400		393	405		388	400		389	401	3
9		沥青路面碎石	5505019		1.5-3.5cm	m ³	193	199		194	200		202	208		189	195		186	192		193	199	3
10		碎石2cm	5505012		最大粒径2cm堆方	m ³	177	182		175	180		184	190		167	172		175	180		176	181	3
11		碎石4cm	5505013		最大粒径4cm堆方	m ³	177	182		175	180		184	190		167	172		175	180		176	181	3
12		碎石	5505016		未筛分碎石统料	m ³	170	175		170	175		180	185		175	180		160	165		171	176	3
13		石屑	5503014		粒径小于0.8cm堆方	m ³	155	160		155	160		148	152		160	165		155	160		155	159	3
14		矿粉	5503013		<0.074mm石灰岩	t	170	175		170	175		192	198		159	164		170	175		172	177	3
15		片石	5505005		码方	m ³	159	164		160	165		162	167		150	155		159	164		158	163	3
16		块石	5505025		码方	m ³	165	170		170	175		175	180		160	165		165	170		167	172	3
17		水电	水	3005004	自来水	m ³	3.94	4.30		3.94	4.30		3.94	4.30		3.94	4.30		3.94	4.30		3.94	4.30	9
18	电		3005002	工业用电	kw·h	0.97	1.10		0.97	1.10		0.97	1.10		0.97	1.10		0.97	1.10		0.97	1.10	13	

2023年9月份绍兴市交通建设工程地方材料价格信息

序号	材料类别	材料名称	代号	规格型号	单位	越城			柯桥			诸暨			上虞			计算时采用的税率%	
						除税信息价	含税信息价	产地厂家	除税信息价	含税信息价	产地厂家	除税信息价	含税信息价	产地厂家	除税信息价	含税信息价	产地厂家		
1	木材	原木	4003001	混合格格	m ³	1468	1600		1532	1670		1514	1650		1514	1650		9	
2		锯材	4003002	枋材、板材混合格格	m ³	1681	1900		1593	1800		1681	1900		1637	1850		13	
3	结合料	粉煤灰	5501009	二级	t	233	240		301	310		272	280		233	240		3	
4	砂石料	宕渣		堆方	m ³	83	85		89	92		78	80		87	90		3	
5		中粗砂	5503005		m ³	286	295		280	288		282	290		299	308		3	
6		机制砂	5503006		m ³	194	200		184	190		180	185		191	197		3	
7		砂砾	5503007		m ³	199	205		182	187		184	190		191	197		3	
8		沥青路面碎石			1.5-3.5cm玄武岩	m ³	317	327		314	323		320	330		320	330		3
9		沥青路面碎石	5505019		1.5-3.5cm	m ³	212	218		194	200		204	210		214	220		3
10		碎石2cm	5505012		最大粒径2cm堆方	m ³	193	199		165	170		189	195		186	192		3
11		碎石4cm	5505013		最大粒径4cm堆方	m ³	193	199		175	180		184	190		186	192		3
12		碎石	5505016		未筛分碎石统料	m ³	193	199		180	185		180	185		186	192		3
13		石屑	5503014		粒径小于0.8cm堆方	m ³	153	158		150	155		160	165		160	165		3
14		矿粉	5503013		<0.074mm石灰岩	t	262	270		280	288		243	250		243	250		3
15		片石	5505005		码方	m ³	167	172		189	195		167	172		162	167		3
16	块石	5505025		码方	m ³	165	170		175	180		172	177		162	167		3	
17	水电	水	3005004	自来水	m ³	5.60	6.10		4.59	5.00		4.83	5.26		4.94	5.39		9	
18		电	3005002	工业用电	kw·h	0.56	0.63		0.56	0.63		0.70	0.79		0.63	0.71		13	

2023年9月份绍兴市交通建设工程地方材料价格信息（续表）

序号	材料类别	材料名称	代号	规格型号	单位	嵊州			新昌			除税信息价平均值	含税信息价平均值	计算时采用的税率%
						除税信息价	含税信息价	产地厂家	除税信息价	含税信息价	产地厂家			
1	木材	原木	4003001	混合格格	m ³	1394	1520		1394	1520		1469	1602	9
2		锯材	4003002	枋材、板材混合格格	m ³	1522	1720		1522	1720		1606	1815	13
3	结合料	粉煤灰	5501009	二级	t	243	250		248	255		255	263	3
4	砂石料	宕渣		堆方	m ³	73	75		83	85		82	85	3
5		中粗砂	5503005		m ³	189	195		214	220		258	266	3
6		机制砂	5503006		m ³	155	160		165	170		178	184	3
7		砂砾	5503007		m ³	155	160		184	190		183	188	3
8		沥青路面碎石		1.5-3.5cm玄武岩	m ³	286	295		282	290		307	316	3
9		沥青路面碎石	5505019	1.5-3.5cm	m ³	175	180		170	175		195	201	3
10		碎石2cm	5505012	最大粒径2cm堆方	m ³	165	170		175	180		179	184	3
11		碎石4cm	5505013	最大粒径4cm堆方	m ³	165	170		175	180		180	185	3
12		碎石	5505016	未筛分碎石统料	m ³	165	170		165	170		178	184	3
13		石屑	5503014	粒径小于0.8cm堆方	m ³	136	140		160	165		153	158	3
14		矿粉	5503013	<0.074mm石灰岩	t	243	250		252	260		254	261	3
15		片石	5505005	码方	m ³	155	160		165	170		168	173	3
16		块石	5505025	码方	m ³	155	160		167	172		166	171	3
17		水电	水	3005004	自来水	m ³	4.77	5.20		4.40	4.80		4.85	5.29
18	电		3005002	工业用电	kw·h	0.56	0.63		0.56	0.63		0.59	0.67	13

2023年9月份金华市交通建设工程地方材料价格信息

序号	材料类别	材料名称	代号	规格型号	单位	婺城、金东			兰溪			武义			东阳			义乌			计算时 采用 税率%
						除税 信息 价	含税 信息 价	产地 厂家	除税 信息 价	含税 信息 价	产地 厂家	除税 信息 价	含税 信息 价	产地 厂家	除税 信息 价	含税 信息 价	产地 厂家	除税 信息 价	含税 信息 价	产地 厂家	
1	木材	原木	4003001	混合格	m ³	1284	1400		1284	1400		1284	1400		1284	1400		1376	1500		9
2		锯材	4003002	枋材、板材混合格	m ³	1460	1650		1460	1650		1593	1800		1460	1650		1841	2080		13
3	结合料	粉煤灰	5501009	二级	t	300	309		300	309		300	309		300	309		300	309		3
4	砂石料	宕渣		堆方	m ³	63	65		58	60		63	65		63	65		58	60		3
5		中粗砂	5503005		m ³	250	258		243	250		233	240		238	245		250	258		3
6		机制砂	5503006		m ³	172	177		170	175		170	175		170	175		169	174		3
7		砂砾	5503007		m ³	149	153		149	153		149	153		146	150		153	158		3
8		沥青路面碎石		1.5-3.5cm玄武岩	m ³	398	410		398	410		398	410		379	390		393	405		3
9		沥青路面碎石	5505019	1.5-3.5cm	m ³	179	184		179	184		179	184		180	185		184	190		3
10		碎石2cm	5505012	最大粒径2cm堆方	m ³	146	150		146	150		146	150		141	145		146	150		3
11		碎石4cm	5505013	最大粒径4cm堆方	m ³	146	150		146	150		146	150		141	145		146	150		3
12		碎石	5505016	未筛分碎石统料	m ³	141	145		141	145		141	145		136	140		149	153		3
13		石屑	5503014	粒径小于0.8cm堆方	m ³	149	153		149	153		149	153		141	145		153	158		3
14		矿粉	5503013	<0.074mm石灰岩	t	184	190		184	190		184	190		184	190		184	190		3
15		片石	5505005	码方	m ³	95	98		95	98		95	98		92	95		100	103		3
16		块石	5505025	码方	m ³	117	120		117	120		117	120		107	110		117	120		3
17	水电	水	3005004	自来水	m ³	3.92	4.27		3.92	4.27		3.92	4.27		3.39	3.70		4.59	5.00		9
18		电	3005002	工业用电	kw·h	0.88	1.00		0.71	0.80		0.88	1.00		0.88	1.00		0.62	0.70		13

2023年9月份金华市交通建设工程地方材料价格信息（续表）

序号	材料类别	材料名称	代号	规格型号	单位	磐安			永康			浦江			除税信息价平均值	含税信息价平均值	计算时采用的税率%
						除税信息价	含税信息价	产地厂家	除税信息价	含税信息价	产地厂家	除税信息价	含税信息价	产地厂家			
1	木材	原木	4003001	混合格格	m ³	1284	1400		1284	1400		1330	1450		1302	1419	9
2		锯材	4003002	枋材、板材混合格格	m ³	1770	2000		1469	1660		1814	2050		1608	1818	13
3	结合料	粉煤灰	5501009	二级	t	300	309		300	309		301	310		300	309	3
4	砂石料	宕渣		堆方	m ³	58	60		58	60		49	50		59	61	3
5		中粗砂	5503005		m ³	223	230		243	250		223	230		238	245	3
6		机制砂	5503006		m ³	155	160		155	160		146	150		163	168	3
7		砂砾	5503007		m ³	136	140		136	140		126	130		143	147	3
8		沥青路面碎石		1.5-3.5cm玄武岩	m ³	364	375		369	380		369	380		383	395	3
9		沥青路面碎石	5505019	1.5-3.5cm	m ³	170	175		170	175		165	170		176	181	3
10		碎石2cm	5505012	最大粒径2cm堆方	m ³	131	135		136	140		126	130		140	144	3
11		碎石4cm	5505013	最大粒径4cm堆方	m ³	131	135		136	140		126	130		140	144	3
12		碎石	5505016	未筛分碎石统料	m ³	126	130		131	135		131	135		137	141	3
13		石屑	5503014	粒径小于0.8cm堆方	m ³	131	135		136	140		136	140		143	147	3
14		矿粉	5503013	<0.074mm石灰岩	t	184	190		184	190		184	190		184	190	3
15		片石	5505005	码方	m ³	97	100		83	85		87	90		93	96	3
16	块石	5505025	码方	m ³	117	120		112	115		107	110		113	117	3	
17	水电	水	3005004	自来水	m ³	3.39	3.70		3.92	4.27		3.72	4.05		3.85	4.19	9
18		电	3005002	工业用电	kw·h	0.88	1.00		0.62	0.70		0.80	0.90		0.79	0.89	13

2023年9月份度台州市交通建设工程地方材料价格信息

序号	材料类别	材料名称	代号	规格型号	单位	椒江			黄岩			路桥			临海			温岭			计算时采用的税率%	
						除税信息价	含税信息价	产地厂家	除税信息价	含税信息价	产地厂家	除税信息价	含税信息价	产地厂家	除税信息价	含税信息价	产地厂家	除税信息价	含税信息价	产地厂家		
1	木材	原木	4003001	混合规格	m ³	1450	1580		1284	1400		1376	1500		1422	1550		1514	1650		9	
2		锯材	4003002	枋材、板材混合规格	m ³	1522	1720		1637	1850		1504	1700		1593	1800		1681	1900		13	
3	结合料	粉煤灰	5501009	二级	t	265	273		274	282		274	282		265	273		284	293		3	
4	砂石料	宕渣		堆方	m ³	103	106		103	106		103	106		101	104		105	108		3	
5		中粗砂	5503005		m ³	281	289		291	300		291	300		281	289		281	289		3	
6		机制砂	5503006		m ³							202	208		195	201		204	210		3	
7		砂砾	5503007		m ³	132	136		100	103		110	113		86	89		101	104		3	
8		沥青路面碎石			1.5-3.5cm玄武岩	m ³	398	410		398	410		398	410		379	390		398	410		3
9		沥青路面碎石	5505019		1.5-3.5cm	m ³	191	197		189	195		195	201		191	197		197	203		3
10		碎石2cm	5505012		最大粒径2cm堆方	m ³	183	189		179	184		184	190		183	189		186	192		3
11		碎石4cm	5505013		最大粒径4cm堆方	m ³	183	189		179	184		184	190		183	189		186	192		3
12		碎石	5505016		未筛分碎石统料	m ³	165	170		157	162		163	168		163	168		165	170		3
13		石屑	5503014		粒径小于0.8cm堆方	m ³	123	127		123	127		127	131		123	127		129	133		3
14		矿粉	5503013		<0.074mm石灰岩	t	277	285		272	280		277	285		291	300		286	295		3
15		片石	5505005		码方	m ³	163	168		107	110		117	120		97	100		120	124		3
16		块石	5505025		码方	m ³	180	185		175	180		175	180		175	180		184	190		3
17		水电	水	3005004	自来水	m ³	4.63	5.05		3.98	4.34		4.63	5.05		3.82	4.16		4.86	5.30		9
18	电		3005002	工业用电	kw·h	0.59	0.67		0.59	0.67		0.59	0.67		0.59	0.67		0.59	0.67		13	

2023年9月份台州市交通建设工程地方材料价格信息（续表）

序号	材料类别	材料名称	代号	规格型号	单位	玉环			天台			仙居			三门			除税信息价平均值	含税信息价平均值	计算时采用的税率%
						除税信息价	含税信息价	产地厂家	除税信息价	含税信息价	产地厂家	除税信息价	含税信息价	产地厂家	除税信息价	含税信息价	产地厂家			
1	木材	原木	4003001	混合规格	m ³	1422	1550		1376	1500		1330	1450		1468	1600		1405	1531	9
2		锯材	4003002	枋材、板材混合规格	m ³	1593	1800		1770	2000		1549	1750		1681	1900		1615	1824	13
3	结合料	粉煤灰	5501009	二级	t	306	315		304	313		325	335		270	278		285	294	3
4	砂石料	宕渣		堆方	m ³	113	116		74	76		61	63		97	100		95	98	3
5		中粗砂	5503005		m ³	281	289		150	155		132	136		266	274		250	258	3
6		机制砂	5503006		m ³	131	135		135	139								173	179	3
7		砂砾	5503007		m ³	120	124		56	58		52	54		88	91		94	97	3
8		沥青路面碎石		1.5-3.5cm玄武岩	m ³	393	405		369	380		403	415		359	370		388	400	3
9		沥青路面碎石	5505019	1.5-3.5cm	m ³	205	211		184	190		125	129		178	183		184	190	3
10		碎石2cm	5505012	最大粒径2cm堆方	m ³	194	200		114	117		117	120		153	158		166	171	3
11		碎石4cm	5505013	最大粒径4cm堆方	m ³	194	200		107	110		110	113		153	158		165	169	3
12		碎石	5505016	未筛分碎石统料	m ³	173	178		103	106		106	109		132	136		147	152	3
13		石屑	5503014	粒径小于0.8cm堆方	m ³	137	141		84	87		76	78		97	100		113	117	3
14		矿粉	5503013	<0.074mm石灰岩	t	282	290		282	290		292	301		272	280		281	290	3
15		片石	5505005	码方	m ³	97	100		78	80		96	99		83	85		106	110	3
16		块石	5505025	码方	m ³	155	160		146	150		141	145		136	140		163	168	3
17		水电	水	3005004	自来水	m ³	2.21	2.41		2.77	3.02		3.58	3.90		3.55	3.87		3.78	4.12
18	电		3005002	工业用电	kw·h	0.59	0.67		0.59	0.67		0.59	0.67		0.59	0.67		0.59	0.67	13

2023年9月份衢州市交通建设工程地方材料价格信息

序号	材料类别	材料名称	代号	规格型号	单位	柯城、衢江			龙游			开化			江山			常山			除税信息价平均值	含税信息价平均值	计算时采用的税率%
						除税信息价	含税信息价	产地厂家	除税信息价	含税信息价	产地厂家	除税信息价	含税信息价	产地厂家	除税信息价	含税信息价	产地厂家	除税信息价	含税信息价	产地厂家			
1	木材	原木	4003001	混合规格	m ³	1387	1512		1490	1624		1514	1650		1509	1645		1394	1520		1459	1590	9
2		锯材	4003002	枋材、板材混合规格	m ³	1900	2147		1916	2165		1903	2150		1898	2145		1858	2100		1895	2141	13
3	结合料	粉煤灰	5501009	二级	t	270	278		257	265		262	270		253	261		262	270		261	269	3
4	砂石料	宕渣		堆方	m ³	87	90		86	89		92	95		91	94		91	94		90	92	3
5		中粗砂	5503005		m ³	271	279		272	280		276	284		276	284		270	278		273	281	3
6		机制砂	5503006		m ³	199	205		192	198		191	197		188	194		183	188		191	196	3
7		砂砾	5503007		m ³	180	185		177	182		187	193		186	192		204	210		187	192	3
8		沥青路面碎石		1.5-3.5cm玄武岩	m ³	348	358		345	355		345	355		343	353		350	360		346	356	3
9		沥青路面碎石	5505019	1.5-3.5cm	m ³	170	175		175	180		165	170		174	179		177	182		172	177	3
10		碎石2cm	5505012	最大粒径2cm堆方	m ³	165	170		170	175		160	165		168	173		171	176		167	172	3
11		碎石4cm	5505013	最大粒径4cm堆方	m ³	165	170		170	175		160	165		168	173		169	174		166	171	3
12		碎石	5505016	未筛分碎石统料	m ³	165	170		170	175		160	165		168	173		163	168		165	170	3
13		石屑	5503014	粒径小于0.8cm堆方	m ³	165	170		167	172		160	165		168	173		163	168		165	170	3
14		矿粉	5503013	<0.074mm石灰岩	t	175	180		180	185		180	185		178	183		181	186		178	184	3
15		片石	5505005	码方	m ³	127	131		126	130		131	135		138	142		136	140		132	136	3
16		块石	5505025	码方	m ³	130	134		141	145		141	145		150	154		150	155		142	147	3
17		水电	水	3005004	自来水	m ³	3.50	3.82		3.49	3.80		3.49	3.80		3.49	3.80		3.49	3.80		3.49	3.80
18	电		3005002	工业用电	kw·h	1.50	1.70		1.37	1.55		1.33	1.50		1.39	1.57		1.15	1.30		1.35	1.52	13

2023年9月份丽水市交通建设工程地方材料价格信息

序号	材料类别	材料名称	代号	规格型号	单位	莲都			青田			缙云			云和			景宁			计算时采用的税率%
						除税信息价	含税信息价	产地厂家	除税信息价	含税信息价	产地厂家	除税信息价	含税信息价	产地厂家	除税信息价	含税信息价	产地厂家	除税信息价	含税信息价	产地厂家	
1	木材	原木	4003001	混合格格	m ³	1626	1772		1468	1600		1294	1410		1881	2050		1972	2150		9
2		锯材	4003002	枋材、板材混合格格	m ³	1863	2105		1681	1900		1550	1752		1947	2200		1991	2250		13
3	结合料	粉煤灰	5501009	二级	t	302	311		330	340		312	321		291	300		311	320		3
4	砂石料	宕渣		堆方	m ³	68	70		63	65		58	60		63	65		58	60		3
5		中粗砂	5503005		m ³	214	220		238	245		208	214		240	247		238	245		3
6		机制砂	5503006		m ³	115	118		141	145		141	145		130	134		146	150		3
7		砂砾	5503007		m ³	97	100		121	125		113	116		121	125		126	130		3
8		沥青路面碎石		1.5-3.5cm玄武岩	m ³	333	343		350	360		340	350		350	360		359	370		3
9		沥青路面碎石	5505019	1.5-3.5cm	m ³	214	220		194	200		214	220		218	225		214	220		3
10		碎石2cm	5505012	最大粒径2cm堆方	m ³	136	140		131	135		141	145		107	110		140	144		3
11		碎石4cm	5505013	最大粒径4cm堆方	m ³	136	140		131	135		137	141		107	110		130	134		3
12		碎石	5505016	未筛分碎石统料	m ³	97	100		102	105		121	125		100	103		107	110		3
13		石屑	5503014	粒径小于0.8cm堆方	m ³	160	165		141	145		135	139		141	145		141	145		3
14		矿粉	5503013	<0.074mm石灰岩	t	214	220		204	210		180	185		189	195		223	230		3
15		片石	5505005	码方	m ³	87	90		89	92		79	81		85	88		85	88		3
16		块石	5505025	码方	m ³	131	135		121	125		92	95		97	100		97	100		3
17		水电	水	3005004	自来水	m ³	3.25	3.54		2.94	3.20		3.21	3.50		2.75	3.00		2.94	3.20	
18	电		3005002	工业用电	kw·h	0.70	0.79		0.70	0.79		0.70	0.79		0.70	0.79		0.70	0.79		13

2023年9月份丽水市交通建设工程地方材料价格信息（续表）

序号	材料类别	材料名称	代号	规格型号	单位	龙泉			遂昌			松阳			庆元			除税信息价平均值	含税信息价平均值	计算时采用的税率%
						除税信息价	含税信息价	产地厂家	除税信息价	含税信息价	产地厂家	除税信息价	含税信息价	产地厂家	除税信息价	含税信息价	产地厂家			
1	木材	原木	4003001	混合格格	m ³	1734	1890		1651	1800		1638	1785		2050	2234		1701	1855	9
2		锯材	4003002	枋材、板材混合格格	m ³	2050	2317		2035	2300		2062	2330		2253	2546		1937	2189	13
3	结合料	粉煤灰	5501009	二级	t	282	290		291	300		316	325		262	270		300	309	3
4	砂石料	宕渣		堆方	m ³	72	74		68	70		71	73		68	70		65	67	3
5		中粗砂	5503005		m ³	255	263		233	240		226	233		257	265		234	241	3
6		机制砂	5503006		m ³	126	130		146	150		146	150		127	131		135	139	3
7		砂砾	5503007		m ³	113	116		117	120		126	130		121	125		117	121	3
8		沥青路面碎石		1.5-3.5cm玄武岩	m ³	359	370		359	370		361	372		369	380		353	364	3
9		沥青路面碎石	5505019	1.5-3.5cm	m ³	238	245		223	230		246	253		228	235		221	228	3
10		碎石2cm	5505012	最大粒径2cm堆方	m ³	121	125		136	140		136	140		116	119		129	133	3
11		碎石4cm	5505013	最大粒径4cm堆方	m ³	107	110		126	130		136	140		102	105		124	127	3
12		碎石	5505016	未筛分碎石统料	m ³	107	110		126	130		124	128		97	100		109	112	3
13		石屑	5503014	粒径小于0.8cm堆方	m ³	121	125		136	140		146	150		112	115		137	141	3
14		矿粉	5503013	<0.074mm石灰岩	t	223	230		214	220		211	217		223	230		209	215	3
15		片石	5505005	码方	m ³	92	95		87	90		107	110		78	80		88	90	3
16		块石	5505025	码方	m ³	107	110		102	105		134	138		97	100		109	112	3
17	水电	水	3005004	自来水	m ³	2.94	3.20		3.30	3.60		3.28	3.57		2.75	3.00		3.04	3.31	9
18		电	3005002	工业用电	kw·h	0.70	0.79		0.70	0.79		0.70	0.79		0.70	0.79		0.70	0.79	13

2023年9月份舟山市交通建设工程地方材料价格信息

序号	材料类别	材料名称	代号	规格型号	单位	定海			普陀			岱山			嵊泗			除税信息价平均值	含税信息价平均值	计算时采用的税率%
						除税信息价	含税信息价	产地厂家	除税信息价	含税信息价	产地厂家	除税信息价	含税信息价	产地厂家	除税信息价	含税信息价	产地厂家			
1	木材	原木	4003001	混合规格	m ³	1728	1884		1728	1884		1728	1884		1718	1873		1726	1881	9
2		锯材	4003002	枋材、板材混合规格	m ³	1681	1900		1681	1900		1788	2020		1745	1972		1724	1948	13
3	结合料	粉煤灰	5501009	二级	t	238	245		238	245		238	245					238	245	3
4	砂石料	宕渣		堆方	m ³	85	88		88	91		89	92		60	62		81	83	3
5		中粗砂	5503005		m ³	257	265		254	262		275	283		283	292		267	276	3
6		机制砂	5503006		m ³															3
7		砂砾	5503007		m ³	112	115		111.7	115		117	120		126	130		117	120	3
8		沥青路面碎石		1.5-3.5cm玄武岩	m ³	344	354		344	354								344	354	3
9		沥青路面碎石	5505019	1.5-3.5cm	m ³	207	213		207	213		211	217					208	214	3
10		碎石2cm	5505012	最大粒径2cm堆方	m ³	143	147		143	147		145	149		151	156		145	150	3
11		碎石4cm	5505013	最大粒径4cm堆方	m ³	143	147		143	147		145	149		151	156		145	150	3
12		碎石	5505016	未筛分碎石统料	m ³	143	147		143	147		145	149		151	156		145	150	3
13		石屑	5503014	粒径小于0.8cm堆方	m ³	112	115		111.7	115		112.6	116		114	117		112	116	3
14		矿粉	5503013	<0.074mm石灰岩	t	311	320		311	320		353	364					325	335	3
15		片石	5505005	码方	m ³	123	127		123	127		127	131		134	138		127	131	3
16		块石	5505025	码方	m ³	143	147		143	147		147	151		154	159		147	151	3
17		水电	水	3005004	自来水	m ³	6.15	6.70		6.15	6.70		5.56	6.06		6.15	6.70		6.00	6.54
18	电		3005002	工业用电	kw·h	0.71	0.80		0.71	0.80		0.71	0.80		0.71	0.80		0.71	0.80	13

三、沥青价格信息 (2023年9月)

表1 沥青信息价 (宁波镇海和嘉兴乍浦)

序号	材料名称	代号	规格型号	类别	单位	除税信息价	含税信息价	税率
1	石油沥青	3001001	70#,90#,A级	国产	元/t	3850	4350	13%
2	石油沥青	3001001	70#	进口	元/t	4228	4778	13%
3	改性沥青	3001002	SBS	国产	元/t	4845	5475	13%
4	改性沥青	3001002	SBS	进口	元/t	5224	5903	13%

注：1. 本表中价格已包含沥青PG分级检测费。

2. 本表中价格为宁波镇海和嘉兴乍浦信息价。

表2 沥青参考运杂费

单位：元/t

目的地	参考公里数	除税运费	含税运费	备注
杭州市区	190	113	124	
宁波市区	50	46	50	
温州市区	320	191	208	
嘉兴市区	100	60	65	乍浦和镇海按照各占50%权重计算
湖州市区	200	119	130	乍浦和镇海按照各占50%权重计算
绍兴市区	150	89	98	
金华市区	260	155	169	
台州市区	240	143	156	
衢州市区	360	215	234	
丽水市区	340	203	221	
舟山市区	110	157	172	舟山考虑货车运输已含大桥通行费100元/t

注：1.表中的公里数为宁波镇海或嘉兴乍浦到相应各目的地的距离，如到目的地工程项目的运距与上表不同，可按实调整。

2.经市场调查，参考运价为0.65元/t•km（含9%增值税），运距小于100km(不含100km)的短途运输参考运价为1元/t•km（含9%增值税）。舟山考虑货车运输已含大桥通行费100元/t，其他市未含过路过桥费。

3.到11个市区的沥青信息价=表1中的沥青信息价（宁波镇海和嘉兴乍浦）+表2中的沥青参考运杂费。

四、交通安全设施制品价格信息 (2023年9月)

序号	材料名称	代号	规格型号	单位	杭州		税率
					除税信息价	含税信息价	
1	钢管立柱	2003015	Φ114、Φ140	元/t	6062	6850	13%
2	波形钢板	2003017	4mm三波波形钢板	元/t	6150	6950	13%
3	标志牌钢管立柱	6008001	Φ180-Φ325	元/t	7699	8700	13%
4	铝合金标志	6007002	包括板面、垫板及其他金属附件	元/t	20177	22800	13%
5	热熔涂料	5009008		元/t	3894	4400	13%

注：本价格信息为杭州市城区范围价格，其他市可以此为基础，增（减）运费计算。

五、汽柴油材料价格信息

根据《浙江省成品油价格按机制上调的通知》，浙江省汽、柴油最高批发、零售价格列下表：

标号	单位	2023年8月23日24时起 执行		2023年9月20日24时 起执行	
		最高零售价格	最高批发价格	最高零售价格	最高批发价格
89号汽油 (VIA)	元/吨	10135	9835	10520	10220
	元/升	7.50		7.78	
92号汽油 (VIA)	元/吨	10743	10443	11151	10851
	元/升	8.09		8.40	
95号汽油 (VIA)	元/吨	11351	11051	11782	11482
	元/升	8.60		8.93	
0号柴油 (VI)	元/吨	9085	8785	9455	9155
	元/升	7.78		8.09	
-10号柴油 (VI)	元/吨	9630	9330	10022	9722
	元/升	8.24		8.58	

注：经了解浙江省发改委公布的汽柴油价格中已含13%的增值税，除税价=含税价/(1+增值税税率)。

六、液化天然气（LNG）价格信息 (2023年9月)

表1 液化天然气接收站价格

序号	供货地点	单位	除税价	含税价	税率
1	宁波北仑或舟山	元/t	4517	4924	9%

表2 液化天然气参考运杂费 (分段累进算法)

序号	运距 (km)	除税价	含税价	税率
1	100km以内基价	105.5元/t	115元/t	9%
2	100~200km	0.96元/t.km	1.05元/t.km	9%
3	200~300km	0.87元/t.km	0.95元/t.km	9%
4	300~500km	0.83元/t.km	0.9元/t.km	9%

表3 液化天然气工地用气点参考运营管理维护费 (分段累进算法)

序号	天然气用量 (吨/年)	除税价 (元/t)	含税价 (元/t)	税率
1	1000以内	1101	1200	9%
2	1000~2000	780	850	9%
3	2000以上	385	420	9%

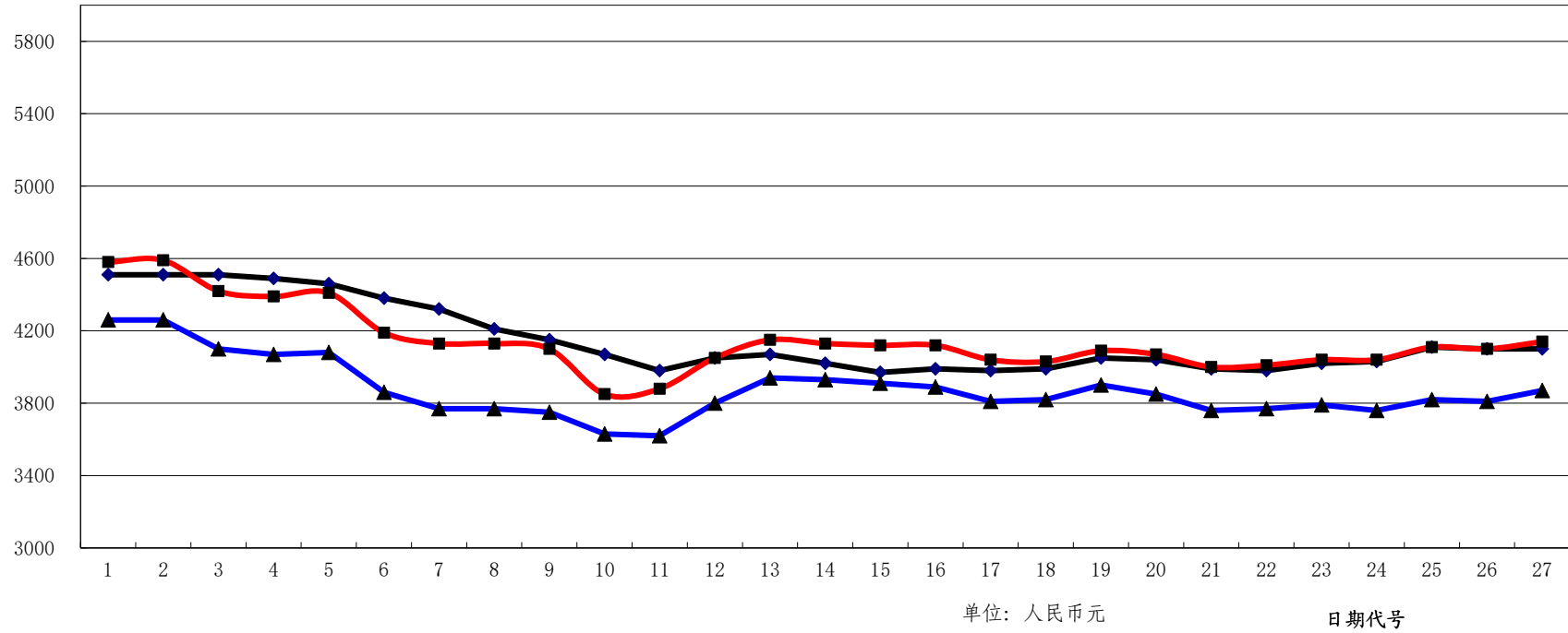
计算公式：到工地的液化天然气信息价=接收站价格（表1）+运杂费（表2）+工地用气点运营管理维护费（表3）。其中：

- 1.接收站价格是指我省液化天然气供货地点宁波北仑区或舟山普陀区接收站的供货价格。
- 2.运杂费是指液化天然气从供货地点宁波北仑区或舟山普陀区接收站到工地用气点的运杂费，运杂费采用分段累进算法。示例：当接收站到工地用气点运距为180km时，含税运杂费为 $115+80\times 1.05=199$ 元/t。
- 3.工地用气点运营管理维护费包含气化站设备摊销、日常运营管理和维护等费用。运营管理维护费采用分段累进算法，示例：当用气量为1300吨时，含税运营管理维护费为： $1000\times 1200+300\times 850=1455000$ 元。
- 4.液化天然气参考气化率为 $1420\text{m}^3/\text{t}$ 。

七、杭州市钢材出库价格走势

(2023年3月22日至2023年9月20日)

含税价格(元)



代号	1	2	3	4	5	6	7	8	9	10	11	12	13	14	15	16	17	18	19	20	21	22	23	24	25	26	27
日期	3月22日	3月29日	4月6日	4月12日	4月19日	4月26日	5月4日	5月10日	5月17日	5月24日	5月31日	6月7日	6月14日	6月21日	6月28日	7月5日	7月12日	7月19日	7月26日	8月2日	8月9日	8月16日	8月23日	8月30日	9月6日	9月13日	9月20日
型钢	4510	4510	4510	4490	4460	4380	4320	4210	4150	4070	3980	4050	4070	4020	3970	3990	3980	3990	4050	4040	3990	3980	4020	4030	4110	4100	4100
圆钢	4580	4590	4420	4390	4410	4190	4130	4130	4100	3850	3880	4050	4150	4130	4120	4120	4040	4030	4090	4070	4000	4010	4040	4040	4110	4100	4140
螺纹钢	4260	4260	4100	4070	4080	3860	3770	3770	3750	3630	3620	3800	3940	3930	3910	3890	3810	3820	3900	3850	3760	3770	3790	3760	3820	3810	3870