

浙江交通建设工程

质监与造价

第一期（总第 204 期）

价格信息专辑

2021 年 1 月（2020 年四季度）

浙江省交通工程管理中心

二〇二一年二月

浙江交通建设工程

质监与造价

价格信息专辑

第一期(总第204期)

2021年1月

(2020年四季度)

浙江省交通工程管理中心

主办

各市交通工程管理中心

(造价站)协办

地址:浙江省杭州市拱墅区
湖墅南路186-1号丽阳国际
大厦

邮政编码:310005

电话:(0571)83789622

传真:(0571)83789610

网 址 :

www.zjj.zjt.gov.cn/

“材料价格”

电子邮箱:

cljg2011@126.com

目 录

材料价格信息使用说明	(1)
第一部分 浙江省交通建设工程材料价格信息	
一、钢材和水泥价格信息	(5)
1. 杭州市	(6)
2. 宁波市	(9)
3. 温州市	(12)
4. 嘉兴市	(16)
5. 湖州市	(19)
6. 绍兴市	(21)
7. 金华市	(23)
8. 台州市	(26)
9. 衢州市	(29)
10. 丽水市	(31)
11. 舟山市	(34)
二、地方材料等价格信息	(36)
1. 杭州市	(37)
2. 宁波市	(38)
3. 温州市	(40)
4. 嘉兴市	(42)
5. 湖州市	(43)
6. 绍兴市	(44)
7. 金华市	(46)
8. 台州市	(48)
9. 衢州市	(50)
10. 丽水市	(51)
11. 舟山市	(53)
三、外购材料价格信息 (2020年四季度)	(54)
四、汽柴油价格信息	(58)
第二部分 厂家参考价格信息	
一、交通安全设施产品价格	(59)
二、路面用玄武岩供应信息	(61)
第三部分 市场价格分析	
一、浙江省公路工程价格指数	(62)
二、杭州市钢材出库价格走势	(64)

浙江省交通建设工程材料价格信息 使用说明

一、本价格信息根据浙江省政府第 296 号令《浙江省建设工程造价管理办法》《浙江省公路水运工程造价管理实施细则》（浙交〔2017〕95 号）和《浙江省公路水运工程材料价格信息调查和发布管理规定（2018 年修订）》（浙交造价〔2018〕2 号）等有关规定编制。

二、本价格信息分为月度信息和季度信息两类。对工程造价影响较大且价格波动明显的材料如钢材、水泥、地材、汽柴油等按月调查发布，外购材料则按季调查发布。在月度信息中没有发布的材料可采用季度信息中的价格。

三、钢材和水泥价格信息分为供应价和信息价，同时又分别发布了含进项税价格（以下简称“含税”价格）、不含进项税价格（以下简称“除税”价格）；地材和外购材料仅发布含税信息价和除税信息价。

供应价是指工程材料（含成品、半成品及构件）在生产或经销单位交货点的供应价格。

信息价是指工程材料由生产和经销单位交货点送达县（市、区）所在城区仓库或材料堆放点的材料价格。

材料信息价 = （材料供应价+运杂费）×（1+场外运输损耗率）×（1+采购及保管费率）

其中：

(一) 运杂费

运杂费指材料自供应地点至县（市、区）所在城区的费用，增值税税率按 9% 计算。

(1) 钢材（包括光圆钢筋、带肋钢筋、型钢、钢管、钢板、预应力钢筋和钢绞线）运杂费按照下表计取：

项目	钢材运杂费（元/t）	
	杭州、宁波和温州	其他市
运杂费（含税）	29.46	26.51
其中：		
1.运杂费（除税）	27.03	24.32
2.税金	2.43	2.19

(2) 水泥运杂费按照下表计取：

项目	水泥运杂费（元/t）
运杂费（含税）	9.82
其中：	
1.运杂费（除税）	9.01
2.税金	0.81

(3) 地材运杂费按市场运价和运到县（市、区）所在城区的运距计算。参考运价如下表：

运距	3km 以内	3 ~ 5km	5 ~ 10km	10 ~ 25km	25km 以上
含税运价 (元/t.km)	1.31	0.98	0.87	0.76	0.65
除税运价 (元/t.km)	1.20	0.90	0.80	0.70	0.60

注：单位容重小于 1 的轻质材料，可根据实际情况乘以 1.5 ~ 2.0 的调整系数；特殊地域（海岛等）可根据实际调整运价。

（二）场外运输损耗率

场外运输损耗率指有些材料在正常的运输过程中发生的损耗。本价格信息中场外运输损耗率按下表计取：

材料名称	场外运输损耗率（%）
钢材（包括光圆钢筋、带肋钢筋、型钢、钢管、钢板、预应力钢筋和钢绞线）	0
水泥	1.0
石屑、碎砾石、砂砾	1.0
砂	2.5

（三）采购及保管费率

采购及保管费指在组织采购、保管过程中，所需的各项费用及工地仓库的材料储存损耗。本价格信息中采购及保管费率按下表计取：

材料名称	采购及保管费率（%）
钢材（包括光圆钢筋、带肋钢筋、型钢、钢管、钢板、预应力钢筋和钢绞线）	0.75
水泥	1.50
其他材料	0

注：如实际与之不同，可按有关规定计算。

（四）本价格信息的税率按财政部、国家税务总局《关于全面推开营业税改征增值税试点的通知》（财税〔2016〕36号）《交通运输部办公厅关于印发〈公路工程营业税改征增值税计价依据调整方案〉的通知》（交办公路〔2016〕66号）及财政部 税务总局 海关总署公告 2019 年第 39 号《关于深化增值税改革有关政策的公告》执行。各材料除税价格、含税价格均按标注或说明的税率进行计

算，如实际税率与计算税率不同，以税务部门的规定为准。

四、材料价格信息调查时间

按月调查发布的材料价格，采用整个月价格(上月 21 日至本月 20 日)平均计算综合而得。按季度调查发布的材料价格，采用整个季度内三个月的价格平均计算综合而得，在下季度的第一个月初进行发布。

五、本价格信息仅供编制交通建设工程估算、概算、预算和招标限价时参考。

特别说明：从 2020 年第八期（总第 199 期）开始，本刊“厂家参考价格信息”专栏中因故不再刊登“沥青、石油制品等供应信息”。如有需要，可向“百川网”等专业网站查询，或直接向供货商咨询，敬请理解。

第一部分

浙江省交通建设工程材料价格信息

一、钢材和水泥价格信息

(2021年1月)

2021年1月份杭州市交通建设工程钢材和水泥价格信息

序号	材料类别	材料名称		代号	规格型号	计算时采用税率%	单位	杭州市区				萧山				余杭						
								除税		含税		产地 厂家	除税		含税		产地 厂家	除税		含税		产地 厂家
								供应 价	信息 价	供应 价	信息 价		供应 价	信息 价	供应 价	信息 价		供应 价	信息 价	供应 价	信息 价	
1	钢材 及加 工件	光圆 钢筋	光圆钢筋综合价	2001001	按线材占80%，圆钢20%加权平均	13	t	4160	4219	4701	4766											
2			线材(普线和高线综合)	2003006	Φ8mm, HPB300	13	t	4156	4214	4696	4761	永钢										
3			圆钢		Φ10mm, HPB300	13	t	4179	4237	4722	4787	永钢										
4		带肋 钢筋	带肋钢筋综合价	2001002	按Φ10占3%，Φ12~Φ14占38%，Φ16~Φ25占27%，Φ28~Φ32占32%加权平均	13	t	3979	4036	4497	4560											
5			螺纹钢(HRB400)		Φ10	13	t	4069	4127	4598	4662	沙钢										
6			螺纹钢(HRB400)		Φ12~Φ14	13	t	4007	4064	4528	4592	沙钢										
7			螺纹钢(HRB400)		Φ16~Φ25	13	t	3919	3975	4428	4491	沙钢										
8			螺纹钢(HRB400)		Φ28~Φ32	13	t	3989	4047	4508	4571	沙钢										
9		型钢	型钢综合价	2003004	按槽钢占27%，工字钢占67%，角钢占6%加权平均	13	t	4035	4092	4559	4623											
10			槽钢(Q235B)		10#	13	t	4042	4101	4568	4632	马钢										
11			工字钢(Q235B)		20#	13	t	4030	4088	4554	4618	马钢										
12			角钢(Q235B)		50×50×5	13	t	4050	4107	4576	4640	马钢										
13			钢板(Q235B)	2003005	6mm、8mm和10mm平均	13	t	4380	4440	4949	5016	萍钢										
14			钢板(Q345D)	2003005	12--30mm	13	t	4809	4872	5434	5504	南钢										
15			钢管	钢管综合价		按焊接钢管占60%，镀锌钢管占20%，无缝钢管占20%加权平均	13	t	4528	4589	5117	5185										
16		焊接钢管			Φ108×3.5	13	t	4292	4351	4850	4916	衡水华岐										
17		镀锌焊接钢管		2003009	Φ108	13	t	4827	4890	5454	5525	衡水华岐										
18		无缝钢管		2003008	Φ42	13	t	4938	5002	5580	5652	山东										
19			预应力粗钢筋	2001006		13	t	5159	5225	5830	5903											
20			钢绞线	2001008	Φj15.24,1860MPa	13	t	4982	5047	5630	5702											
21	水泥	水泥综合价		按32.5号散装占10%，42.5号散装占60%，52.5号散装占30%加权平均	13	t	519	542	587	612		518	541	587	612		516	538	584	609		
22		32.5级水泥	5509001	散装	13	t	457	478	517	540		452	473	512	535		452	473	512	535		
23		42.5级水泥	5509002	散装	13	t	508	531	575	600		513	535	580	605		508	531	575	600		
24		52.5级水泥	5509003	散装	13	t	560	584	634	660		552	575	624	650		552	575	624	650		

2021年1月份杭州市交通建设工程钢材和水泥价格信息（续表）

序号	材料类别	材料名称		代号	规格型号	计算时采用税率%	单位	临安				富阳				桐庐						
								除税		含税		产地厂家	除税		含税		产地厂家	除税		含税		产地厂家
								供应价	信息价	供应价	信息价		供应价	信息价	供应价	信息价		供应价	信息价			
1	钢材及加工件	光圆钢筋	光圆钢筋综合价	2001001 2003006	按线材占80%，圆钢20%加权平均	13	t															
2			线材(普线和高线综合)		Φ8mm, HPB300	13	t															
3			圆钢		Φ10mm, HPB300	13	t															
4		带肋钢筋	带肋钢筋综合价	2001002	按Φ10占3%，Φ12~Φ14占38%，Φ16~Φ25占27%，Φ28~Φ32占32%加权平均	13	t															
5			螺纹钢(HRB400)		Φ10	13	t															
6			螺纹钢(HRB400)		Φ12~Φ14	13	t															
7			螺纹钢(HRB400)		Φ16~Φ25	13	t															
8			螺纹钢(HRB400)		Φ28~Φ32	13	t															
9		型钢	型钢综合价	2003004	按槽钢占27%，工字钢占67%，角钢占6%加权平均	13	t															
10			槽钢(Q235B)		10#	13	t															
11			工字钢(Q235B)		20#	13	t															
12			角钢(Q235B)		50×50×5	13	t															
13			钢板(Q235B)	2003005	6mm、8mm和10mm平均	13	t															
14			钢板(Q345D)	2003005	12--30mm	13	t															
15		钢管	钢管综合价		按焊接钢管占60%，镀锌钢管占20%，无缝钢管占20%加权平均	13	t															
16			焊接钢管		Φ108×3.5	13	t															
17			镀锌焊接钢管	2003009	Φ108	13	t															
18			无缝钢管	2003008	Φ42	13	t															
19			预应力粗钢筋	2001006		13	t															
20			钢绞线	2001008	Φj15.24,1860MPa	13	t															
21	水泥	水泥综合价		按32.5号散装占10%，42.5号散装占60%，52.5号散装占30%加权平均	13	t	521	544	590	615	530	554	600	626	521	544	590	615				
22		32.5级水泥	5509001	散装	13	t	465	487	527	550	470	491	532	555	465	487	527	550				
23		42.5级水泥	5509002	散装	13	t	513	535	580	605	521	544	590	615	513	535	580	605				
24		52.5级水泥	5509003	散装	13	t	556	580	629	655	569	593	644	670	556	580	629	655				

2021年1月份杭州市交通建设工程钢材和水泥价格信息（续表）

序号	材料类别	材料名称	代号	规格型号	计算时采用税率%	单位	建德				淳安				除税平均值		含税平均值			
							除税		含税		产地厂家	除税		含税		产地厂家	供应价	信息价	供应价	信息价
							供应价	信息价	供应价	信息价		供应价	信息价	供应价	信息价					
1	光圆钢筋	光圆钢筋综合价	2001001	按线材占80%，圆钢20%加权平均	13	t										4160	4219	4701	4766	
2		线材(普线和高线综合)	2003006	Φ8mm, HPB300	13	t										4156	4214	4696	4761	
3		圆钢		Φ10mm, HPB300	13	t										4179	4237	4722	4787	
4	带肋钢筋	带肋钢筋综合价	2001002	按Φ10占3%，Φ12~Φ14占38%，Φ16~Φ25占27%，Φ28~Φ32占32%加权平均	13	t										3979	4036	4497	4560	
5		螺纹钢(HRB400)		Φ10	13	t										4069	4127	4598	4662	
6		螺纹钢(HRB400)		Φ12~Φ14	13	t										4007	4064	4528	4592	
7		螺纹钢(HRB400)		Φ16~Φ25	13	t										3919	3975	4428	4491	
8		螺纹钢(HRB400)		Φ28~Φ32	13	t										3989	4047	4508	4571	
9	钢材及加工件	型钢综合价	2003004	按槽钢占27%，工字钢占67%，角钢占6%加权平均	13	t										4035	4092	4559	4623	
10		槽钢(Q235B)		10#	13	t										4042	4101	4568	4632	
11		工字钢(Q235B)		20#	13	t										4030	4088	4554	4618	
12		角钢(Q235B)		50×50×5	13	t										4050	4107	4576	4640	
13		钢板(Q235B)	2003005	6mm、8mm和10mm平均	13	t										4380	4440	4949	5016	
14	钢板(Q345D)	2003005	12--30mm	13	t										4809	4872	5434	5504		
15	钢管	钢管综合价		按焊接钢管占60%，镀锌钢管占20%，无缝钢管占20%加权平均	13	t										4528	4589	5117	5185	
16		焊接钢管		Φ108×3.5	13	t										4292	4351	4850	4916	
17		镀锌焊接钢管	2003009	Φ108	13	t										4827	4890	5454	5525	
18		无缝钢管	2003008	Φ42	13	t										4938	5002	5580	5652	
19		预应力粗钢筋	2001006		13	t										5159	5225	5830	5903	
20		钢绞线	2001008	Φj15.24,1860MPa	13	t										4982	5047	5630	5702	
21	水泥	水泥综合价		按32.5号散装占10%，42.5号散装占60%，52.5号散装占30%加权平均	13	t	534	557	604	630		535	558	605	631	524	547	593	618	
22		32.5级水泥	5509001	散装	13	t	465	487	527	550		474	496	536	560	463	484	524	547	
23		42.5级水泥	5509002	散装	13	t	526	549	595	620		526	549	595	620	516	539	584	609	
24		52.5级水泥	5509003	散装	13	t	573	597	649	675		573	597	649	675	561	585	635	661	

2021年1月份宁波市交通建设工程钢材和水泥价格信息

序号	材料类别	材料名称	代号	规格型号	计算时采用税率%	单位	海曙、江北				产地厂家	慈溪				产地厂家	象山				产地厂家	
							除税		含税			除税		含税			除税		含税			
							供应价	信息价	供应价	信息价		供应价	信息价	供应价	信息价		供应价	信息价	供应价	信息价		
1	钢材及加工件	光圆钢筋	光圆钢筋综合价	2001001 2003006	按线材占80%，圆钢20%加权平均	13	t	4268	4327	4823	4889											
2			线材(普线和高线综合)		Φ8mm, HPB300	13	t	4277	4336	4833	4899	永钢										
3			圆钢		Φ10mm, HPB300	13	t	4232	4291	4782	4848	永钢										
4		带肋钢筋	带肋钢筋综合价	2001002	按Φ10占3%，Φ12~Φ14占38%，Φ16~Φ25占27%，Φ28~Φ32占32%加权平均	13	t	4159	4217	4699	4764											
5			螺纹钢(HRB400)		Φ10	13	t	4242	4301	4793	4859	沙钢										
6			螺纹钢(HRB400)		Φ12~Φ14	13	t	4175	4234	4718	4783	沙钢										
7			螺纹钢(HRB400)		Φ16~Φ25	13	t	4112	4170	4646	4711	沙钢										
8			螺纹钢(HRB400)		Φ28~Φ32	13	t	4171	4229	4713	4778	沙钢										
9		型钢	型钢综合价	2003004	按槽钢占27%，工字钢占67%，角钢占6%加权平均	13	t	4052	4109	4578	4642											
10			槽钢(Q235B)		10#	13	t	4056	4113	4583	4647	马钢										
11			工字钢(Q235B)		20#	13	t	4042	4100	4568	4632	武钢										
12			角钢(Q235B)		50×50×5	13	t	4136	4195	4674	4739	马钢										
13			钢板(Q235B)	2003005	6mm、8mm和10mm平均	13	t	4477	4538	5059	5127	马钢										
14			钢板(Q345D)	2003005	12--30mm	13	t	4853	4917	5484	5555	南钢										
15	钢管	钢管综合价		按焊接钢管占60%，镀锌钢管占20%，无缝钢管占20%加权平均	13	t	4588	4650	5185	5254												
16		焊接钢管		Φ108×3.5	13	t	4394	4454	4965	5032	江苏国强											
17		镀锌焊接钢管	2003009	Φ108	13	t	4761	4824	5380	5450	江苏国强											
18		无缝钢管	2003008	Φ42	13	t	5000	5065	5650	5722	无锡											
19		预应力粗钢筋	2001006		13	t	5088	5154	5750	5823												
20		钢绞线	2001008	Φj15.24,1860MPa	13	t	4894	4958	5530	5601												
21	水泥	水泥综合价		按32.5号散装占10%，42.5号散装占60%，52.5号散装占30%加权平均	13	t	519	542	587	612		528	551	597	622		519	542	586	611		
22		32.5级水泥	5509001	散装	13	t	428	449	484	506		437	458	494	516		428	449	484	506		
23		42.5级水泥	5509002	散装	13	t	518	540	585	610		527	550	595	620		517	540	584	609		
24		52.5级水泥	5509003	散装	13	t	553	577	625	651		562	586	635	661		553	577	625	651		

2021年1月份宁波市交通建设工程钢材和水泥价格信息（续表）

序号	材料类别	材料名称	代号	规格型号	计算时采用税率%	单位	鄞州				奉化				余姚						
							除税		含税		产地 厂家	除税		含税		产地 厂家	除税		含税		产地 厂家
							供应 价	信息 价	供应 价	信息 价		供应 价	信息 价	供应 价	信息 价		供应 价	信息 价	供应 价	信息 价	
1	钢材 及加 工件	光圆 钢筋	光圆钢筋综合价	2001001 2003006	按线材占80%，圆钢20%加权平均	13	t														
2			线材(普线和高线综合)		Φ8mm, HPB300	13	t														
3			圆钢		Φ10mm, HPB300	13	t														
4		带肋 钢筋	带肋钢筋综合价	2001002	按Φ10占3%，Φ12~Φ14占38%，Φ16~Φ25占27%，Φ28~Φ32占32%加权平均	13	t														
5			螺纹钢(HRB400)		Φ10	13	t														
6			螺纹钢(HRB400)		Φ12~Φ14	13	t														
7			螺纹钢(HRB400)		Φ16~Φ25	13	t														
8			螺纹钢(HRB400)		Φ28~Φ32	13	t														
9		型钢	型钢综合价	2003004	按槽钢占27%，工字钢占67%，角钢占6%加权平均	13	t														
10			槽钢(Q235B)		10#	13	t														
11			工字钢(Q235B)		20#	13	t														
12			角钢(Q235B)		50×50×5	13	t														
13			钢板(Q235B)	2003005	6mm、8mm和10mm平均	13	t														
14			钢板(Q345D)	2003005	12--30mm	13	t														
15		钢管	钢管综合价		按焊接钢管占60%，镀锌钢管占20%，无缝钢管占20%加权平均	13	t														
16			焊接钢管		Φ108×3.5	13	t														
17			镀锌焊接钢管	2003009	Φ108	13	t														
18			无缝钢管	2003008	Φ42	13	t														
19			预应力粗钢筋	2001006		13	t														
20			钢绞线	2001008	Φj15.24,1860MPa	13	t														
21	水泥	水泥综合价		按32.5号散装占10%，42.5号散装占60%，52.5号散装占30%加权平均	13	t	521	544	589	613		519	542	587	612		519	542	587	612	
22		32.5级水泥	5509001	散装	13	t	427	448	483	505		429	450	485	507		429	450	485	507	
23		42.5级水泥	5509002	散装	13	t	519	542	587	612		518	540	585	610		518	540	585	610	
24		52.5级水泥	5509003	散装	13	t	555	579	627	653		553	577	625	651		553	577	625	651	

2021年1月份温州市交通建设工程钢材和水泥价格信息

序号	材料类别	材料名称	代号	规格型号	计算时采用税率%	单位	鹿城					瓯海					龙湾				
							除税		含税		产地厂家	除税		含税		产地厂家	除税		含税		产地厂家
							供应价	信息价	供应价	信息价		供应价	信息价	供应价	信息价		供应价	信息价			
1	光圆钢筋	光圆钢筋综合价	2001001 2003006	按线材占80%，圆钢20%加权平均	13	t	4212	4270	4759	4824											
2		线材(普线和高线综合)		Φ8mm, HPB300	13	t	4201	4260	4747	4812	永钢										
3		圆钢		Φ10mm, HPB300	13	t	4254	4313	4807	4873	永钢										
4	带肋钢筋	带肋钢筋综合价	2001002	按Φ10占3%，Φ12~Φ14占38%，Φ16~Φ25占27%，Φ28~Φ32占32%加权平均	13	t	4205	4264	4752	4817											
5		螺纹钢(HRB400)		Φ10	13	t	4309	4368	4869	4935	沙钢										
6		螺纹钢(HRB400)		Φ12~Φ14	13	t	4212	4270	4759	4824	沙钢										
7		螺纹钢(HRB400)		Φ16~Φ25	13	t	4167	4226	4709	4774	沙钢										
8		螺纹钢(HRB400)		Φ28~Φ32	13	t	4220	4279	4769	4834	沙钢										
9	型钢及加工件	型钢综合价	2003004	按槽钢占27%，工字钢占67%，角钢占6%加权平均	13	t	4079	4137	4609	4673											
10		槽钢(Q235B)		10#	13	t	4087	4145	4618	4682	马钢										
11		工字钢(Q235B)		20#	13	t	4074	4132	4604	4668	马钢										
12		角钢(Q235B)		50×50×5	13	t	4094	4152	4626	4690	马钢										
13		钢板(Q235B)	2003005	6mm、8mm和10mm平均	13	t	4315	4375	4876	4942	西城										
14	钢板(Q345D)	2003005	12--30mm	13	t	4942	5006	5584	5656	南钢											
15	钢管	钢管综合价		按焊接钢管占60%，镀锌钢管占20%，无缝钢管占20%加权平均	13	t	4687	4750	5297	5366											
16		焊接钢管		Φ108×3.5	13	t	4425	4485	5000	5067	衡水华岐										
17		镀锌焊接钢管	2003009	Φ108	13	t	4738	4801	5354	5424	江苏国强										
18		无缝钢管	2003008	Φ42	13	t	5425	5493	6130	6206	包钢										
19	预应力粗钢筋	2001006			13	t	5985	6057	6763	6843											
20	钢绞线	2001008		Φj15.24,1860MPa	13	t	5631	5700	6363	6440											
21	水泥	水泥综合价		按32.5号散装占10%，42.5号散装占60%，52.5号散装占30%加权平均	13	t	444	465	502	524		444	465	502	524		444	465	502	524	
22		32.5级水泥	5509001	散装	13	t	387	406	437	458		387	406	437	458		387	406	437	458	
23		42.5级水泥	5509002	散装	13	t	439	460	496	519		439	460	496	519		439	460	496	519	
24		52.5级水泥	5509003	散装	13	t	473	495	535	559		473	495	535	559		473	495	535	559	

2021年1月份温州市交通建设工程钢材和水泥价格信息（续表）

序号	材料类别	材料名称	代号	规格型号	计算时采用税率%	单位	瑞安					乐清					永嘉					
							除税		含税		产地厂家	除税		含税		产地厂家	除税		含税		产地厂家	
							供应价	信息价	供应价	信息价		供应价	信息价	供应价	信息价		供应价	信息价	供应价	信息价		
1	光圆钢筋	光圆钢筋综合价	2001001 2003006	按线材占80%，圆钢20%加权平均	13	t																
2		线材(普线和高线综合)		Φ8mm, HPB300	13	t																
3		圆钢		Φ10mm, HPB300	13	t																
4	带肋钢筋	带肋钢筋综合价	2001002	按Φ10占3%，Φ12~Φ14占38%，Φ16~Φ25占27%，Φ28~Φ32占32%加权平均	13	t																
5		螺纹钢(HRB400)		Φ10	13	t																
6		螺纹钢(HRB400)		Φ12~Φ14	13	t																
7		螺纹钢(HRB400)		Φ16~Φ25	13	t																
8		螺纹钢(HRB400)		Φ28~Φ32	13	t																
9	型钢及加工件	型钢综合价	2003004	按槽钢占27%，工字钢占67%，角钢占6%加权平均	13	t																
10		槽钢(Q235B)		10#	13	t																
11		工字钢(Q235B)		20#	13	t																
12		角钢(Q235B)		50×50×5	13	t																
13		钢板(Q235B)	2003005	6mm、8mm和10mm平均	13	t																
14		钢板(Q345D)	2003005	12--30mm	13	t																
15	钢管	钢管综合价		按焊接钢管占60%，镀锌钢管占20%，无缝钢管占20%加权平均	13	t																
16		焊接钢管		Φ108×3.5	13	t																
17		镀锌焊接钢管	2003009	Φ108	13	t																
18		无缝钢管	2003008	Φ42	13	t																
19		预应力粗钢筋	2001006		13	t																
20		钢绞线	2001008	Φj15.24,1860MPa	13	t																
21	水泥	水泥综合价		按32.5号散装占10%，42.5号散装占60%，52.5号散装占30%加权平均	13	t	457	479	517	540		444	465	502	524		444	465	502	524		
22		32.5级水泥	5509001	散装	13	t	400	420	452	473		387	406	437	458		387	406	437	458		
23		42.5级水泥	5509002	散装	13	t	452	473	511	534		439	460	496	519		439	460	496	519		
24		52.5级水泥	5509003	散装	13	t	487	509	550	574		473	495	535	559		473	495	535	559		

2021年1月份温州市交通建设工程钢材和水泥价格信息（续表）

序号	材料类别	材料名称	代号	规格型号	计算时采用税率%	单位	洞头					平阳					苍南、龙港				
							除税		含税		产地厂家	除税		含税		产地厂家	除税		含税		产地厂家
							供应价	信息价	供应价	信息价		供应价	信息价	供应价	信息价		供应价	信息价			
1	光圆钢筋	光圆钢筋综合价	2001001 2003006	按线材占80%，圆钢20%加权平均	13	t															
2		线材(普线和高线综合)		Φ8mm, HPB300	13	t															
3		圆钢		Φ10mm, HPB300	13	t															
4	带肋钢筋	带肋钢筋综合价	2001002	按Φ10占3%，Φ12~Φ14占38%，Φ16~Φ25占27%，Φ28~Φ32占32%加权平均	13	t															
5		螺纹钢(HRB400)		Φ10	13	t															
6		螺纹钢(HRB400)		Φ12~Φ14	13	t															
7		螺纹钢(HRB400)		Φ16~Φ25	13	t															
8		螺纹钢(HRB400)		Φ28~Φ32	13	t															
9	型钢及加工件	型钢综合价	2003004	按槽钢占27%，工字钢占67%，角钢占6%加权平均	13	t															
10		槽钢(Q235B)		10#	13	t															
11		工字钢(Q235B)		20#	13	t															
12		角钢(Q235B)		50×50×5	13	t															
13		钢板(Q235B)	2003005	6mm、8mm和10mm平均	13	t															
14		钢板(Q345D)	2003005	12--30mm	13	t															
15	钢管	钢管综合价		按焊接钢管占60%，镀锌钢管占20%，无缝钢管占20%加权平均	13	t															
16		焊接钢管		Φ108×3.5	13	t															
17		镀锌焊接钢管	2003009	Φ108	13	t															
18		无缝钢管	2003008	Φ42	13	t															
19		预应力粗钢筋	2001006		13	t															
20		钢绞线	2001008	Φj15.24,1860MPa	13	t															
21	水泥	水泥综合价		按32.5号散装占10%，42.5号散装占60%，52.5号散装占30%加权平均	13	t	457	479	517	540		462	483	522	545		466	488	527	550	
22		32.5级水泥	5509001	散装	13	t	400	420	452	473		404	424	457	479		409	429	462	484	
23		42.5级水泥	5509002	散装	13	t	452	473	511	534		457	478	516	539		461	482	521	544	
24		52.5级水泥	5509003	散装	13	t	487	509	550	574		491	513	555	579		496	518	560	584	

2021年1月份温州市交通建设工程钢材和水泥价格信息（续表）

序号	材料类别	材料名称	代号	规格型号	计算时采用税率%	单位	文成					泰顺					除税平均值		含税平均值		
							除税		含税		产地厂家	除税		含税		产地厂家	供应价	信息价	供应价	信息价	
							供应价	信息价	供应价	信息价		供应价	信息价	供应价	信息价						
1	光圆钢筋	光圆钢筋综合价	2001001 2003006	按线材占80%，圆钢20%加权平均	13	t										4212	4270	4759	4824		
2		线材(普线和高线综合)		Φ8mm, HPB300	13	t											4201	4260	4747	4812	
3		圆钢		Φ10mm, HPB300	13	t												4254	4313	4807	4873
4	带肋钢筋	带肋钢筋综合价	2001002	按Φ10占3%，Φ12~Φ14占38%，Φ16~Φ25占27%，Φ28~Φ32占32%加权平均	13	t										4205	4264	4752	4817		
5		螺纹钢(HRB400)		Φ10	13	t											4309	4368	4869	4935	
6		螺纹钢(HRB400)		Φ12~Φ14	13	t												4212	4270	4759	4824
7		螺纹钢(HRB400)		Φ16~Φ25	13	t												4167	4226	4709	4774
8		螺纹钢(HRB400)		Φ28~Φ32	13	t												4220	4279	4769	4834
9	钢材及加工件	型钢综合价	2003004	按槽钢占27%，工字钢占67%，角钢占6%加权平均	13	t										4079	4137	4609	4673		
10		槽钢(Q235B)		10#	13	t											4087	4145	4618	4682	
11		工字钢(Q235B)		20#	13	t												4074	4132	4604	4668
12		角钢(Q235B)		50×50×5	13	t												4094	4152	4626	4690
13		钢板(Q235B)	2003005	6mm、8mm和10mm平均	13	t											4315	4375	4876	4942	
14	钢板(Q345D)	2003005	12--30mm	13	t											4942	5006	5584	5656		
15	钢管	钢管综合价		按焊接钢管占60%，镀锌钢管占20%，无缝钢管占20%加权平均	13	t										4687	4750	5297	5366		
16		焊接钢管		Φ108×3.5	13	t										4425	4485	5000	5067		
17		镀锌焊接钢管	2003009	Φ108	13	t										4738	4801	5354	5424		
18		无缝钢管	2003008	Φ42	13	t										5425	5493	6130	6206		
19		预应力粗钢筋	2001006		13	t										5985	6057	6763	6843		
20		钢绞线	2001008	Φj15.24,1860MPa	13	t										5631	5700	6363	6440		
21	水泥	水泥综合价		按32.5号散装占10%，42.5号散装占60%，52.5号散装占30%加权平均	13	t	466	488	527	550		466	488	527	550		454	475	513	536	
22		32.5级水泥	5509001	散装	13	t	409	429	462	484		409	429	462	484		397	416	448	470	
23		42.5级水泥	5509002	散装	13	t	461	482	521	544		461	482	521	544		449	470	507	530	
24		52.5级水泥	5509003	散装	13	t	496	518	560	584		496	518	560	584		484	505	546	570	

2021年1月份嘉兴市交通建设工程钢材和水泥价格信息

序号	材料类别	材料名称	代号	规格型号	计算时采用税率%	单位	南湖				秀洲					嘉善					
							除税		含税		产地厂家	除税		含税		产地厂家	除税		含税		产地厂家
							供应价	信息价	供应价	信息价		供应价	信息价	供应价	信息价		供应价	信息价			
1	光圆钢筋	光圆钢筋综合价	2001001 2003006	按线材占80%，圆钢20%加权平均	13	t	4180	4236	4723	4785											
2		线材(普线和高线综合)		Φ8mm, HPB300	13	t	4182	4238	4726	4788	永钢										
3		圆钢		Φ10mm, HPB300	13	t	4170	4226	4712	4774	富钢										
4	带肋钢筋	带肋钢筋综合价	2001002	按Φ10占3%，Φ12~Φ14占38%，Φ16~Φ25占27%，Φ28~Φ32占32%加权平均	13	t	4006	4060	4527	4587											
5		螺纹钢(HRB400)		Φ10	13	t	4096	4151	4628	4689	沙钢										
6		螺纹钢(HRB400)		Φ12~Φ14	13	t	4034	4088	4558	4619	沙钢										
7		螺纹钢(HRB400)		Φ16~Φ25	13	t	3945	3999	4458	4518	沙钢										
8		螺纹钢(HRB400)		Φ28~Φ32	13	t	4016	4071	4538	4599	沙钢										
9	型钢及加工件	型钢综合价	2003004	按槽钢占27%，工字钢占67%，角钢占6%加权平均	13	t	4061	4116	4589	4650											
10		槽钢(Q235B)		10#	13	t	4069	4124	4598	4659	马钢										
11		工字钢(Q235B)		20#	13	t	4057	4112	4584	4645	马钢										
12		角钢(Q235B)		50×50×5	13	t	4076	4131	4606	4667	马钢										
13		钢板(Q235B)	2003005	6mm、8mm和10mm平均	13	t	4233	4289	4783	4846	营口										
14	钢板(Q345D)	2003005	12--30mm	13	t	4809	4869	5434	5501	南钢											
15	钢管	钢管综合价		按焊接钢管占60%，镀锌钢管占20%，无缝钢管占20%加权平均	13	t	4629	4688	5231	5297											
16		焊接钢管	2003008	Φ108×3.5	13	t	4372	4429	4940	5004	衡水华岐										
17		镀锌焊接钢管	2003009	Φ108	13	t	5110	5173	5774	5844	衡水华岐										
18		无缝钢管		Φ42	13	t	4920	4982	5560	5628	山东										
19	预应力粗钢筋	2001006			13	t	5105	5168	5769	5839	江苏										
20	钢绞线	2001008		Φj15.24,1860MPa	13	t	5044	5107	5700	5769	江苏										
21	水泥	水泥综合价		按32.5号散装占10%，42.5号散装占60%，52.5号散装占30%加权平均	13	t	473	495	534	558		473	495	534	558		472	493	533	557	
22		32.5级水泥	5509001	散装	13	t	406	426	458	480	嘉兴	406	426	458	480	嘉兴	406	426	458	480	嘉兴
23		42.5级水泥	5509002	散装	13	t	466	488	527	550	嘉兴	466	488	527	550	嘉兴	466	488	527	550	嘉兴
24		52.5级水泥	5509003	散装	13	t	509	532	575	600	嘉兴	509	532	575	600	嘉兴	505	527	571	595	嘉兴

2021年1月份嘉兴市交通建设工程钢材和水泥价格信息

序号	材料类别	材料名称	代号	规格型号	计算时采用税率%	单位	平湖					海盐					海宁				
							除税		含税		产地厂家	除税		含税		产地厂家	除税		含税		产地厂家
							供应价	信息价	供应价	信息价		供应价	信息价	供应价	信息价		供应价	信息价	供应价	信息价	
1	钢材及加工件	光圆钢筋	光圆钢筋综合价	2001001 2003006	按线材占80%，圆钢20%加权平均	13	t														
2			线材(普线和高线综合)		Φ8mm, HPB300	13	t														
3			圆钢		Φ10mm, HPB300	13	t														
4		带肋钢筋	带肋钢筋综合价	2001002	按Φ10占3%，Φ12~Φ14占38%，Φ16~Φ25占27%，Φ28~Φ32占32%加权平均	13	t														
5			螺纹钢(HRB400)		Φ10	13	t														
6			螺纹钢(HRB400)		Φ12~Φ14	13	t														
7			螺纹钢(HRB400)		Φ16~Φ25	13	t														
8			螺纹钢(HRB400)		Φ28~Φ32	13	t														
9		型钢	型钢综合价	2003004	按槽钢占27%，工字钢占67%，角钢占6%加权平均	13	t														
10			槽钢(Q235B)		10#	13	t														
11			工字钢(Q235B)		20#	13	t														
12			角钢(Q235B)		50×50×5	13	t														
13			钢板(Q235B)		2003005	6mm、8mm和10mm平均	13	t													
14		钢板(Q345D)	2003005	12--30mm	13	t															
15		钢管	钢管综合价		按焊接钢管占60%，镀锌钢管占20%，无缝钢管占20%加权平均	13	t														
16			焊接钢管		Φ108×3.5	13	t														
17			镀锌焊接钢管	2003009	Φ108	13	t														
18			无缝钢管	2003008	Φ42	13	t														
19			预应力粗钢筋	2001006		13	t														
20			钢绞线	2001008	Φj15.24,1860MPa	13	t														
21	水泥	水泥综合价		按32.5号散装占10%，42.5号散装占60%，52.5号散装占30%加权平均	13	t	473	495	534	558		473	495	534	558		477	499	539	563	
22		32.5级水泥	5509001	散装	13	t	406	426	458	480	嘉兴	406	426	458	480	嘉兴	410	430	463	485	嘉兴
23		42.5级水泥	5509002	散装	13	t	466	488	527	550	嘉兴	466	488	527	550	嘉兴	470	492	532	555	嘉兴
24		52.5级水泥	5509003	散装	13	t	509	532	575	600	嘉兴	509	532	575	600	嘉兴	514	536	580	605	嘉兴

2021年1月份嘉兴市交通建设工程钢材和水泥价格信息（续表）

序号	材料类别	材料名称	代号	规格型号	计算时采用税率%	单位	桐乡					除税平均值		含税平均值			
							除税		含税		产地 厂家	供应 价	信息 价	供应 价	信息 价		
							供应 价	信息 价	供应 价	信息 价							
1	钢材及加工件	光圆钢筋综合价	2001001 2003006	按线材占80%，圆钢20%加权平均	13	t						4180	4236	4723	4785		
2		线材(普线和高线综合)		Φ8mm, HPB300	13	t							4182	4238	4726	4788	
3		圆钢		Φ10mm, HPB300	13	t							4170	4226	4712	4774	
4		带肋钢筋	带肋钢筋综合价	2001002	按Φ10占3%，Φ12~Φ14占38%，Φ16~Φ25占27%，Φ28~Φ32占32%加权平均	13	t						4006	4060	4527	4587	
5			螺纹钢(HRB400)		Φ10	13	t							4096	4151	4628	4689
6			螺纹钢(HRB400)		Φ12~Φ14	13	t							4034	4088	4558	4619
7			螺纹钢(HRB400)		Φ16~Φ25	13	t							3945	3999	4458	4518
8			螺纹钢(HRB400)		Φ28~Φ32	13	t							4016	4071	4538	4599
9		型钢	型钢综合价	2003004	按槽钢占27%，工字钢占67%，角钢占6%加权平均	13	t						4061	4116	4589	4650	
10			槽钢(Q235B)		10#	13	t							4069	4124	4598	4659
11			工字钢(Q235B)		20#	13	t							4057	4112	4584	4645
12			角钢(Q235B)		50×50×5	13	t							4076	4131	4606	4667
13			钢板(Q235B)	2003005	6mm、8mm和10mm平均	13	t						4233	4289	4783	4846	
14			钢板(Q345D)	2003005	12--30mm	13	t						4809	4869	5434	5501	
15		钢管	钢管综合价		按焊接钢管占60%，镀锌钢管占20%，无缝钢管占20%加权平均	13	t						4629	4688	5231	5297	
16			焊接钢管		Φ108×3.5	13	t						4372	4429	4940	5004	
17			镀锌焊接钢管	2003009	Φ108	13	t						5110	5173	5774	5844	
18			无缝钢管	2003008	Φ42	13	t						4920	4982	5560	5628	
19			预应力粗钢筋	2001006		13	t						5105	5168	5769	5839	
20			钢绞线	2001008	Φj15.24,1860MPa	13	t						5044	5107	5700	5769	
21	水泥	水泥综合价		按32.5号散装占10%，42.5号散装占60%，52.5号散装占30%加权平均	13	t	473	495	534	558		473	495	535	559		
22		32.5级水泥	5509001	散装	13	t	406	426	458	480	嘉兴	406	426	459	481		
23		42.5级水泥	5509002	散装	13	t	466	488	527	550	嘉兴	467	488	527	551		
24		52.5级水泥	5509003	散装	13	t	509	532	575	600	嘉兴	509	532	575	600		

2021年1月份湖州市交通建设工程钢材和水泥价格信息

序号	材料类别	材料名称	代号	规格型号	计算时采用税率%	单位	吴兴				南浔				德清						
							除税		含税		产地厂家	除税		含税		产地厂家	除税		含税		产地厂家
							供应价	信息价	供应价	信息价		供应价	信息价	供应价	信息价		供应价	信息价			
1	光圆钢筋	光圆钢筋综合价	2001001 2003006	按线材占80%，圆钢20%加权平均	13	t	4185	4241	4729	4791											
2		线材(普线和高线综合)		Φ8mm, HPB300	13	t	4181	4236	4724	4786	永钢										
3		圆钢		Φ10mm, HPB300	13	t	4204	4260	4750	4812	永钢										
4	带肋钢筋	带肋钢筋综合价	2001002	按Φ10占3%，Φ12~Φ14占38%，Φ16~Φ25占27%，Φ28~Φ32占32%加权平均	13	t	4004	4059	4525	4585											
5		螺纹钢(HRB400)		Φ10	13	t	4094	4149	4626	4687	沙钢										
6		螺纹钢(HRB400)		Φ12~Φ14	13	t	4032	4087	4556	4617	沙钢										
7		螺纹钢(HRB400)		Φ16~Φ25	13	t	3943	3997	4456	4516	沙钢										
8		螺纹钢(HRB400)		Φ28~Φ32	13	t	4014	4069	4536	4597	沙钢										
9	型钢及加工件	型钢综合价	2003004	按槽钢占27%，工字钢占67%，角钢占6%加权平均	13	t	4059	4114	4587	4648											
10		槽钢(Q235B)		10#	13	t	4067	4122	4596	4657	马钢										
11		工字钢(Q235B)		20#	13	t	4055	4110	4582	4643	马钢										
12		角钢(Q235B)		50×50×5	13	t	4074	4129	4604	4665	马钢										
13		钢板(Q235B)	2003005	6mm、8mm和10mm平均	13	t	4404	4462	4977	5041	萍钢										
14	钢板(Q345D)	2003005	12--30mm	13	t	4809	4869	5434	5501	南钢											
15	钢管	钢管综合价		按焊接钢管占60%，镀锌钢管占20%，无缝钢管占20%加权平均	13	t	4553	4612	5145	5210											
16		焊接钢管		Φ108×3.5	13	t	4317	4374	4878	4941	衡水华岐										
17		镀锌焊接钢管	2003009	Φ108	13	t	4851	4912	5482	5550	衡水华岐										
18		无缝钢管	2003008	Φ42	13	t	4963	5025	5608	5677	山东										
19		预应力粗钢筋	2001006		13	t	5184	5247	5858	5929											
20		钢绞线	2001008	Φj15.24,1860MPa	13	t	5007	5069	5658	5727											
21	水泥	水泥综合价		按32.5号散装占10%，42.5号散装占60%，52.5号散装占30%加权平均	13	t	484	506	547	571		496	518	560	584		496	518	560	584	
22		32.5级水泥	5509001	散装	13	t	434	454	490	512		442	463	500	523		442	463	500	523	
23		42.5级水泥	5509002	散装	13	t	478	500	540	564		487	509	550	574		487	509	550	574	
24		52.5级水泥	5509003	散装	13	t	513	536	580	605		531	554	600	625		531	554	600	625	

2021年1月份湖州市交通建设工程钢材和水泥价格信息（续表）

序号	材料类别	材料名称	代号	规格型号	计算时采用税率%	单位	长兴					安吉					除税平均值		含税平均值				
							除税		含税		产地厂家	除税		含税		产地厂家	供应价	信息价	供应价	信息价			
							供应价	信息价	供应价	信息价		供应价	信息价	供应价	信息价								
1	钢材及加工件	光圆钢筋综合价	2001001 2003006	按线材占80%，圆钢20%加权平均	13	t											4185	4241	4729	4791			
2		线材(普线和高线综合)		Φ8mm, HPB300	13	t												4181	4236	4724	4786		
3		圆钢		Φ10mm, HPB300	13	t												4204	4260	4750	4812		
4		带肋钢筋	带肋钢筋综合价	2001002	按Φ10占3%，Φ12~Φ14占38%，Φ16~Φ25占27%，Φ28~Φ32占32%加权平均	13	t											4004	4059	4525	4585		
5			螺纹钢(HRB400)		Φ10	13	t												4094	4149	4626	4687	
6			螺纹钢(HRB400)		Φ12~Φ14	13	t													4032	4087	4556	4617
7			螺纹钢(HRB400)		Φ16~Φ25	13	t													3943	3997	4456	4516
8			螺纹钢(HRB400)		Φ28~Φ32	13	t													4014	4069	4536	4597
9	钢材及加工件	型钢综合价	2003004	按槽钢占27%，工字钢占67%，角钢占6%加权平均	13	t											4059	4114	4587	4648			
10		槽钢(Q235B)		10#	13	t												4067	4122	4596	4657		
11		工字钢(Q235B)		20#	13	t													4055	4110	4582	4643	
12		角钢(Q235B)		50×50×5	13	t													4074	4129	4604	4665	
13		钢板(Q235B)	2003005	6mm、8mm和10mm平均	13	t												4404	4462	4977	5041		
14		钢板(Q345D)	2003005	12--30mm	13	t												4809	4869	5434	5501		
15		钢管	钢管综合价		按焊接钢管占60%，镀锌钢管占20%，无缝钢管占20%加权平均	13	t											4553	4612	5145	5210		
16	焊接钢管			Φ108×3.5	13	t												4317	4374	4878	4941		
17	镀锌焊接钢管		2003009	Φ108	13	t												4851	4912	5482	5550		
18	无缝钢管		2003008	Φ42	13	t												4963	5025	5608	5677		
19	预应力粗钢筋		2001006		13	t												5184	5247	5858	5929		
20		钢绞线	2001008	Φj15.24,1860MPa	13	t												5007	5069	5658	5727		
21	水泥	水泥综合价		按32.5号散装占10%，42.5号散装占60%，52.5号散装占30%加权平均	13	t	495	517	559	583		486	508	549	573		491	513	555	579			
22		32.5级水泥	5509001	散装	13	t	434	454	490	512		426	446	481	503		436	456	492	515			
23		42.5级水泥	5509002	散装	13	t	487	509	550	574		478	500	540	564		483	505	546	570			
24		52.5级水泥	5509003	散装	13	t	531	554	600	625		522	545	590	615		526	549	594	619			

2021年1月份绍兴市交通建设工程钢材和水泥价格信息

序号	材料类别	材料名称	代号	规格型号	计算时采用税率%	单位	越城				柯桥				诸暨						
							除税		含税		产地 厂家	除税		含税		产地 厂家	除税		含税		产地 厂家
							供应 价	信息 价	供应 价	信息 价		供应 价	信息 价	供应 价	信息 价		供应 价	信息 价	供应 价	信息 价	
1	钢材 及加 工件	光圆钢筋综合价	2001001	按线材占80%，圆钢20%加权平均	13	t	4191	4247	4736	4798											
2		线材(普线和高线综合)	2003006	Φ8mm, HPB300	13	t	4187	4243	4731	4793	永钢										
3		圆钢		Φ10mm, HPB300	13	t	4210	4266	4757	4819	永钢										
4		带肋 钢筋	带肋钢筋综合价	2001002	按Φ10占3%，Φ12~Φ14占38%，Φ16~Φ25占27%，Φ28~Φ32占32%加权平均	13	t	4010	4065	4532	4592										
5			螺纹钢(HRB400)		Φ10	13	t	4100	4155	4633	4694	沙钢									
6			螺纹钢(HRB400)		Φ12~Φ14	13	t	4038	4093	4563	4624	沙钢									
7			螺纹钢(HRB400)		Φ16~Φ25	13	t	3950	4004	4463	4523	沙钢									
8			螺纹钢(HRB400)		Φ28~Φ32	13	t	4020	4075	4543	4604	沙钢									
9		型钢	型钢综合价	2003004	按槽钢占27%，工字钢占67%，角钢占6%加权平均	13	t	4066	4121	4594	4655										
10			槽钢(Q235B)		10#	13	t	4073	4129	4603	4664	马钢									
11			工字钢(Q235B)		20#	13	t	4061	4116	4589	4650	马钢									
12			角钢(Q235B)		50×50×5	13	t	4081	4136	4611	4672	马钢									
13			钢板(Q235B)	2003005	6mm、8mm和10mm平均	13	t	4411	4468	4984	5048	萍钢									
14			钢板(Q345D)	2003005	12--30mm	13	t	4809	4869	5434	5501	南钢									
15		钢管	钢管综合价		按焊接钢管占60%，镀锌钢管占20%，无缝钢管占20%加权平均	13	t	4559	4618	5152	5217										
16			焊接钢管		Φ108×3.5	13	t	4323	4380	4885	4948	衡水华岐									
17			镀锌焊接钢管	2003009	Φ108	13	t	4858	4918	5489	5557	衡水华岐									
18			无缝钢管	2003008	Φ42	13	t	4969	5031	5615	5684	山东									
19			预应力粗钢筋	2001006		13	t	5190	5254	5865	5936										
20			钢绞线	2001008	Φj15.24,1860MPa	13	t	5013	5075	5665	5734										
21	水泥	水泥综合价		按32.5号散装占10%，42.5号散装占60%，52.5号散装占30%加权平均	13	t	517	540	585	610		529	552	599	624		494	516	559	583	
22		32.5级水泥	5509001	散装	13	t	463	484	524	547		475	496	537	561		439	460	497	520	
23		42.5级水泥	5509002	散装	13	t	506	528	573	597		518	541	586	611		483	504	546	570	
24		52.5级水泥	5509003	散装	13	t	558	581	631	657		570	594	645	671		534	558	605	630	

2021年1月份金华市交通建设工程钢材和水泥价格信息

序号	材料类别	材料名称	代号	规格型号	计算时采用税率%	单位	婺城、金东				产地厂家	兰溪				产地厂家	武义			
							除税		含税			除税		含税			除税		含税	
							供应价	信息价	供应价	信息价		供应价	信息价	供应价	信息价		供应价	信息价	供应价	信息价
1	钢材及加工件	光圆钢筋综合价	2001001 2003006	按线材占80%，圆钢20%加权平均	13	t	4185	4241	4729	4791										
2		线材(普线和高线综合)		Φ8mm, HPB300	13	t	4181	4236	4724	4786	永钢									
3		圆钢		Φ10mm, HPB300	13	t	4204	4260	4750	4812	永钢									
4		带肋钢筋	带肋钢筋综合价	2001002	按Φ10占3%，Φ12~Φ14占38%，Φ16~Φ25占27%，Φ28~Φ32占32%加权平均	13	t	4004	4059	4525	4585									
5			螺纹钢(HRB400)		Φ10	13	t	4094	4149	4626	4687	沙钢								
6			螺纹钢(HRB400)		Φ12~Φ14	13	t	4032	4087	4556	4617	沙钢								
7			螺纹钢(HRB400)		Φ16~Φ25	13	t	3943	3997	4456	4516	沙钢								
8			螺纹钢(HRB400)		Φ28~Φ32	13	t	4014	4069	4536	4597	沙钢								
9		型钢	型钢综合价	2003004	按槽钢占27%，工字钢占67%，角钢占6%加权平均	13	t	4059	4114	4587	4648									
10			槽钢(Q235B)		10#	13	t	4067	4122	4596	4657	马钢								
11			工字钢(Q235B)		20#	13	t	4055	4110	4582	4643	马钢								
12			角钢(Q235B)		50×50×5	13	t	4074	4129	4604	4665	马钢								
13			钢板(Q235B)	2003005	6mm、8mm和10mm平均	13	t	4404	4462	4977	5041	萍钢								
14			钢板(Q345D)	2003005	12--30mm	13	t	4834	4894	5462	5530	南钢								
15		钢管	钢管综合价		按焊接钢管占60%，镀锌钢管占20%，无缝钢管占20%加权平均	13	t	4553	4612	5145	5210									
16			焊接钢管		Φ108×3.5	13	t	4317	4374	4878	4941	衡水华岐								
17			镀锌焊接钢管	2003009	Φ108	13	t	4851	4912	5482	5550	衡水华岐								
18			无缝钢管	2003008	Φ42	13	t	4963	5025	5608	5677	山东								
19			预应力粗钢筋	2001006		13	t	5184	5247	5858	5929									
20			钢绞线	2001008	Φj15.24,1860MPa	13	t	5007	5069	5658	5727									
21	水泥	水泥综合价		按32.5号散装占10%，42.5号散装占60%，52.5号散装占30%加权平均	13	t	547	571	618	644		520	543	588	613		525	548	593	618
22		32.5级水泥	5509001	散装	13	t	473	495	535	559		447	468	505	528		451	472	510	533
23		42.5级水泥	5509002	散装	13	t	543	567	614	640		517	540	584	609		521	544	589	614
24		52.5级水泥	5509003	散装	13	t	579	603	654	681		552	576	624	650		557	580	629	655

2021年1月份金华市交通建设工程钢材和水泥价格信息（续表）

序号	材料类别	材料名称	代号	规格型号	计算时采用税率%	单位	东阳				义乌				磐安						
							除税		含税		产地 厂家	除税		含税		产地 厂家	除税		含税		产地 厂家
							供应 价	信息 价	供应 价	信息 价		供应 价	信息 价	供应 价	信息 价		供应 价	信息 价	供应 价	信息 价	
1	钢材 及加 工件	光圆 钢筋	光圆钢筋综合价	2001001 2003006	按线材占80%，圆钢20%加权平均	13	t														
2			线材(普线和高线综合)		Φ8mm, HPB300	13	t														
3			圆钢		Φ10mm, HPB300	13	t														
4		带肋 钢筋	带肋钢筋综合价	2001002	按Φ10占3%，Φ12~Φ14占38%，Φ16~Φ25占27%，Φ28~Φ32占32%加权平均	13	t														
5			螺纹钢(HRB400)		Φ10	13	t														
6			螺纹钢(HRB400)		Φ12~Φ14	13	t														
7			螺纹钢(HRB400)		Φ16~Φ25	13	t														
8			螺纹钢(HRB400)		Φ28~Φ32	13	t														
9		型钢	型钢综合价	2003004	按槽钢占27%，工字钢占67%，角钢占6%加权平均	13	t														
10			槽钢(Q235B)		10#	13	t														
11			工字钢(Q235B)		20#	13	t														
12			角钢(Q235B)		50×50×5	13	t														
13			钢板(Q235B)	2003005	6mm、8mm和10mm平均	13	t														
14			钢板(Q345D)	2003005	12--30mm	13	t														
15		钢管	钢管综合价		按焊接钢管占60%，镀锌钢管占20%，无缝钢管占20%加权平均	13	t														
16			焊接钢管		Φ108×3.5	13	t														
17			镀锌焊接钢管	2003009	Φ108	13	t														
18			无缝钢管	2003008	Φ42	13	t														
19			预应力粗钢筋	2001006		13	t														
20			钢绞线	2001008	Φj15.24,1860MPa	13	t														
21	水泥	水泥综合价		按32.5号散装占10%，42.5号散装占60%，52.5号散装占30%加权平均	13	t	525	548	593	618		547	571	618	644		525	548	593	618	
22		32.5级水泥	5509001	散装	13	t	451	472	510	533		473	495	535	559		451	472	510	533	
23		42.5级水泥	5509002	散装	13	t	521	544	589	614		543	567	614	640		521	544	589	614	
24		52.5级水泥	5509003	散装	13	t	557	580	629	655		579	603	654	681		557	580	629	655	

2021年1月份金华市交通建设工程钢材和水泥价格信息（续表）

序号	材料类别	材料名称	代号	规格型号	计算时采用税率%	单位	永康				浦江				除税平均值		含税平均值			
							除税		含税		产地 厂家	除税		含税		产地 厂家	供应 价	信息 价	供应 价	信息 价
							供应 价	信息 价	供应 价	信息 价		供应 价	信息 价	供应 价	信息 价					
1	钢材及加工件	光圆钢筋综合价	2001001	按线材占80%，圆钢20%加权平均	13	t										4185	4241	4729	4791	
2		线材(普线和高线综合)	2003006	Φ8mm, HPB300	13	t											4181	4236	4724	4786
3		圆钢		Φ10mm, HPB300	13	t											4204	4260	4750	4812
4		带肋钢筋综合价	2001002	按Φ10占3%，Φ12~Φ14占38%，Φ16~Φ25占27%，Φ28~Φ32占32%加权平均	13	t											4004	4059	4525	4585
5		螺纹钢(HRB400)		Φ10	13	t											4094	4149	4626	4687
6		螺纹钢(HRB400)		Φ12~Φ14	13	t											4032	4087	4556	4617
7		螺纹钢(HRB400)		Φ16~Φ25	13	t											3943	3997	4456	4516
8		螺纹钢(HRB400)		Φ28~Φ32	13	t											4014	4069	4536	4597
9		型钢	型钢综合价	2003004	按槽钢占27%，工字钢占67%，角钢占6%加权平均	13	t										4059	4114	4587	4648
10		槽钢(Q235B)		10#	13	t											4067	4122	4596	4657
11		工字钢(Q235B)		20#	13	t											4055	4110	4582	4643
12		角钢(Q235B)		50×50×5	13	t											4074	4129	4604	4665
13		钢板(Q235B)	2003005	6mm、8mm和10mm平均	13	t											4404	4462	4977	5041
14		钢板(Q345D)	2003005	12--30mm	13	t											4834	4894	5462	5530
15		钢管	钢管综合价		按焊接钢管占60%，镀锌钢管占20%，无缝钢管占20%加权平均	13	t										4553	4612	5145	5210
16		焊接钢管		Φ108×3.5	13	t											4317	4374	4878	4941
17		镀锌焊接钢管	2003009	Φ108	13	t											4851	4912	5482	5550
18		无缝钢管	2003008	Φ42	13	t											4963	5025	5608	5677
19		预应力粗钢筋	2001006		13	t											5184	5247	5858	5929
20		钢绞线	2001008	Φj15.24,1860MPa	13	t											5007	5069	5658	5727
21	水泥	水泥综合价		按32.5号散装占10%，42.5号散装占60%，52.5号散装占30%加权平均	13	t	525	548	593	618		525	548	593	618		530	553	599	624
22		32.5级水泥	5509001	散装	13	t	451	472	510	533		451	472	510	533		456	477	516	539
23		42.5级水泥	5509002	散装	13	t	521	544	589	614		521	544	589	614		526	549	595	620
24		52.5级水泥	5509003	散装	13	t	557	580	629	655		557	580	629	655		562	586	635	661

2021年1月份台州市交通建设工程钢材和水泥价格信息

序号	材料类别	材料名称	代号	规格型号	计算时采用税率%	单位	椒江				产地厂家	黄岩				产地厂家	路桥			
							除税		含税			除税		含税			除税		含税	
							供应价	信息价	供应价	信息价		供应价	信息价	供应价	信息价		供应价	信息价	供应价	信息价
1	光圆钢筋	光圆钢筋综合价	2001001 2003006	按线材占80%，圆钢20%加权平均	13	t	4230	4286	4780	4842										
2		线材(普线和高线综合)		Φ8mm, HPB300	13	t	4275	4332	4831	4894	永钢									
3		圆钢		Φ10mm, HPB300	13	t	4048	4103	4574	4635	冠富									
4	带肋钢筋	带肋钢筋综合价	2001002	按Φ10占3%，Φ12~Φ14占38%，Φ16~Φ25占27%，Φ28~Φ32占32%加权平均	13	t	4104	4159	4637	4699										
5		螺纹钢(HRB400)		Φ10	13	t	4214	4270	4762	4824	沙钢									
6		螺纹钢(HRB400)		Φ12~Φ14	13	t	4099	4154	4632	4693	沙钢									
7		螺纹钢(HRB400)		Φ16~Φ25	13	t	4073	4128	4602	4663	沙钢									
8		螺纹钢(HRB400)		Φ28~Φ32	13	t	4126	4181	4662	4724	沙钢									
9	钢材及加工件	型钢综合价	2003004	按槽钢占27%，工字钢占67%，角钢占6%加权平均	13	t	4154	4210	4694	4756										
10		槽钢(Q235B)		10#	13	t	4162	4218	4703	4765	马钢									
11		工字钢(Q235B)		20#	13	t	4150	4205	4689	4751	马钢									
12		角钢(Q235B)		50×50×5	13	t	4169	4225	4711	4773	马钢									
13		钢板(Q235B)	2003005	6mm、8mm和10mm平均	13	t	4499	4557	5084	5149	萍钢									
14	钢板(Q345D)	2003005	12--30mm	13	t	4928	4990	5569	5637	南钢										
15	钢板(Q355D)	2003005	12--30mm	13	t	4973	5034	5619	5688	南钢										
16	钢管	钢管综合价		按焊接钢管占60%，镀锌钢管占20%，无缝钢管占20%加权平均	13	t	4648	4707	5252	5318										
17		焊接钢管		Φ108×3.5	13	t	4412	4469	4985	5049	衡水华岐									
18		镀锌焊接钢管	2003009	Φ108	13	t	4946	5008	5589	5658	衡水华岐									
19		无缝钢管	2003008	Φ42	13	t	5058	5120	5715	5785	山东									
20	预应力粗钢筋	2001006			13	t	5279	5343	5965	6036										
21	钢绞线	2001008		Φj15.24,1860MPa	13	t	5102	5165	5765	5835										
22	水泥	水泥综合价		按32.5号散装占10%，42.5号散装占60%，52.5号散装占30%加权平均	13	t	516	539	584	608		524	547	592	617		525	548	594	618
23		32.5级水泥	5509001	散装	13	t	446	467	504	527		455	476	514	537		455	476	514	537
24		42.5级水泥	5509002	散装	13	t	512	535	579	604		519	542	587	612		521	544	589	614
25		52.5级水泥	5509003	散装	13	t	548	571	619	645		557	580	629	655		557	580	629	655

2021年1月份台州市交通建设工程钢材和水泥价格信息（续表）

序号	材料类别	材料名称	代号	规格型号	计算时采用税率%	单位	临海				温岭				玉环							
							除税		含税		产地 厂家	除税		含税		产地 厂家	除税		含税		产地 厂家	
							供应 价	信息 价	供应 价	信息 价		供应 价	信息 价	供应 价	信息 价		供应 价	信息 价	供应 价	信息 价		
1	光圆钢筋	光圆钢筋综合价	2001001 2003006	按线材占80%，圆钢20%加权平均	13	t																
2		线材(普线和高线综合)		Φ8mm, HPB300	13	t																
3		圆钢		Φ10mm, HPB300	13	t																
4	带肋钢筋	带肋钢筋综合价	2001002	按Φ10占3%，Φ12~Φ14占38%，Φ16~Φ25占27%，Φ28~Φ32占32%加权平均	13	t																
5		螺纹钢(HRB400)		Φ10	13	t																
6		螺纹钢(HRB400)		Φ12~Φ14	13	t																
7		螺纹钢(HRB400)		Φ16~Φ25	13	t																
8		螺纹钢(HRB400)		Φ28~Φ32	13	t																
9	钢材及加工件	型钢综合价	2003004	按槽钢占27%，工字钢占67%，角钢占6%加权平均	13	t																
10		槽钢(Q235B)		10#	13	t																
11		工字钢(Q235B)		20#	13	t																
12		角钢(Q235B)		50×50×5	13	t																
13		钢板(Q235B)	2003005	6mm、8mm和10mm平均	13	t																
14	钢板(Q345D)	2003005	12--30mm	13	t																	
15	钢板(Q355D)	2003005	12--30mm	13	t																	
16	钢管	钢管综合价		按焊接钢管占60%，镀锌钢管占20%，无缝钢管占20%加权平均	13	t																
17		焊接钢管		Φ108×3.5	13	t																
18		镀锌焊接钢管	2003009	Φ108	13	t																
19		无缝钢管	2003008	Φ42	13	t																
20	预应力粗钢筋	2001006			13	t																
21	钢绞线	2001008		Φj15.24,1860MPa	13	t																
22	水泥	水泥综合价		按32.5号散装占10%，42.5号散装占60%，52.5号散装占30%加权平均	13	t	516	539	584	608					520	543	588	613				
23		32.5级水泥	5509001	散装	13	t	446	467	504	527					459	481	519	542				
24		42.5级水泥	5509002	散装	13	t	512	535	579	604					515	538	582	607				
25		52.5级水泥	5509003	散装	13	t	548	571	619	645					550	574	622	648				

2021年1月份衢州市交通建设工程钢材和水泥价格信息

序号	材料类别	材料名称	代号	规格型号	计算时采用税率%	单位	柯城、衢江				龙游					开化						
							除税		含税		产地厂家	除税		含税		产地厂家	除税		含税		产地厂家	
							供应价	信息价	供应价	信息价		供应价	信息价	供应价	信息价		供应价	信息价				
1	钢材及加工件	光圆钢筋综合价	2001001 2003006	按线材占80%，圆钢20%加权平均	13	t	4231	4287	4781	4844												
2		线材(普线和高线综合)		Φ8mm, HPB300	13	t	4227	4283	4776	4839	永钢											
3		圆钢		Φ10mm, HPB300	13	t	4250	4306	4802	4865	永钢											
4		带肋钢筋	带肋钢筋综合价	2001002	按Φ10占3%，Φ12~Φ14占38%，Φ16~Φ25占27%，Φ28~Φ32占32%加权平均	13	t	4050	4105	4577	4638											
5			螺纹钢(HRB400)		Φ10	13	t	4140	4195	4678	4740	沙钢										
6			螺纹钢(HRB400)		Φ12~Φ14	13	t	4078	4133	4608	4669	沙钢										
7			螺纹钢(HRB400)		Φ16~Φ25	13	t	3989	4044	4508	4569	沙钢										
8		螺纹钢(HRB400)	Φ28~Φ32	13	t	4060	4115	4588	4649	沙钢												
9		型钢	型钢综合价	2003004	按槽钢占27%，工字钢占67%，角钢占6%加权平均	13	t	4105	4161	4639	4701											
10			槽钢(Q235B)		10#	13	t	4113	4169	4648	4710	马钢										
11			工字钢(Q235B)		20#	13	t	4101	4156	4634	4695	马钢										
12			角钢(Q235B)		50×50×5	13	t	4120	4176	4656	4718	马钢										
13			钢板(Q235B)	2003005	6mm、8mm和10mm平均	13	t	4450	4508	5029	5093	萍钢										
14			钢板(Q345D)	2003005	12--30mm	13	t	4880	4941	5514	5582	南钢										
15		钢管	钢管综合价		按焊接钢管占60%，镀锌钢管占20%，无缝钢管占20%加权平均	13	t	4599	4658	5197	5262											
16			焊接钢管		Φ108×3.5	13	t	4363	4420	4930	4994	衡水华岐										
17			镀锌焊接钢管	2003009	Φ108	13	t	4897	4959	5534	5602	衡水华岐										
18			无缝钢管	2003008	Φ42	13	t	5009	5071	5660	5729	山东										
19			预应力粗钢筋	2001006		13	t	5230	5294	5910	5981											
20			钢绞线	2001008	Φj15.24,1860MPa	13	t	5053	5115	5710	5780											
21	水泥	水泥综合价		按32.5号散装占10%，42.5号散装占60%，52.5号散装占30%加权平均	13	t	533	556	602	628		545	569	616	642		556	580	629	654		
22		32.5级水泥	5509001	散装	13	t	504	527	570	594		521	544	589	614		518	540	585	610		
23		42.5级水泥	5509002	散装	13	t	527	550	596	621		539	562	609	634		553	577	625	651		
24		52.5级水泥	5509003	散装	13	t	554	578	626	652		565	590	639	665		575	600	650	676		

2021年1月份衢州市交通建设工程钢材和水泥价格信息（续表）

序号	材料类别	材料名称	代号	规格型号	计算时采用税率%	单位	江山					常山					除税平均值		含税平均值			
							除税		含税		产地厂家	除税		含税		产地厂家	供应价	信息价	供应价	信息价		
							供应价	信息价	供应价	信息价		供应价	信息价	供应价	信息价							
1	光圆钢筋	光圆钢筋综合价	2001001 2003006	按线材占80%，圆钢20%加权平均	13	t											4231	4287	4781	4844		
2		线材(普线和高线综合)		Φ8mm, HPB300	13	t												4227	4283	4776	4839	
3		圆钢		Φ10mm, HPB300	13	t													4250	4306	4802	4865
4	带肋钢筋	带肋钢筋综合价	2001002	按Φ10占3%，Φ12~Φ14占38%，Φ16~Φ25占27%，Φ28~Φ32占32%加权平均	13	t											4050	4105	4577	4638		
5		螺纹钢(HRB400)		Φ10	13	t												4140	4195	4678	4740	
6		螺纹钢(HRB400)		Φ12~Φ14	13	t													4078	4133	4608	4669
7		螺纹钢(HRB400)		Φ16~Φ25	13	t													3989	4044	4508	4569
8		螺纹钢(HRB400)		Φ28~Φ32	13	t													4060	4115	4588	4649
9	型钢及加工件	型钢综合价	2003004	按槽钢占27%，工字钢占67%，角钢占6%加权平均	13	t											4105	4161	4639	4701		
10		槽钢(Q235B)		10#	13	t												4113	4169	4648	4710	
11		工字钢(Q235B)		20#	13	t													4101	4156	4634	4695
12		角钢(Q235B)		50×50×5	13	t													4120	4176	4656	4718
13		钢板(Q235B)	2003005	6mm、8mm和10mm平均	13	t												4450	4508	5029	5093	
14	钢板(Q345D)	2003005	12--30mm	13	t												4880	4941	5514	5582		
15	钢管	钢管综合价		按焊接钢管占60%，镀锌钢管占20%，无缝钢管占20%加权平均	13	t											4599	4658	5197	5262		
16		焊接钢管		Φ108×3.5	13	t											4363	4420	4930	4994		
17		镀锌焊接钢管	2003009	Φ108	13	t												4897	4959	5534	5602	
18		无缝钢管	2003008	Φ42	13	t												5009	5071	5660	5729	
19		预应力粗钢筋	2001006		13	t											5230	5294	5910	5981		
20		钢绞线	2001008	Φj15.24,1860MPa	13	t											5053	5115	5710	5780		
21	水泥	水泥综合价		按32.5号散装占10%，42.5号散装占60%，52.5号散装占30%加权平均	13	t	558	582	631	656		556	580	629	654		550	573	621	647		
22		32.5级水泥	5509001	散装	13	t	535	559	605	630		531	554	600	625		522	545	590	615		
23		42.5级水泥	5509002	散装	13	t	553	577	625	651		553	577	625	651		545	569	616	642		
24		52.5级水泥	5509003	散装	13	t	575	600	650	676		571	595	645	671		568	592	642	668		

2021年1月份丽水市交通建设工程钢材和水泥价格信息

序号	材料类别	材料名称	代号	规格型号	计算时采用税率%	单位	莲都				青田				缙云						
							除税		含税		产地厂家	除税		含税		产地厂家	除税		含税		产地厂家
							供应价	信息价	供应价	信息价		供应价	信息价	供应价	信息价		供应价	信息价			
1	光圆钢筋	光圆钢筋综合价		按线材占80%，圆钢20%加权平均	13	t	4337	4394	4901	4965											
2		线材(普线和高线综合)	2001001	Φ8mm, HPB300	13	t	4333	4390	4896	4959	永钢										
3		圆钢	2003006	Φ10mm, HPB300	13	t	4356	4413	4922	4986	永钢										
4	带肋钢筋	带肋钢筋综合价		按Φ10占3%，Φ12~Φ14占38%，Φ16~Φ25占27%，Φ28~Φ32占32%加权平均	13	t	4156	4212	4697	4759											
5		螺纹钢(HRB400)	2001002	Φ10	13	t	4246	4302	4798	4861	沙钢										
6		螺纹钢(HRB400)		Φ12~Φ14	13	t	4184	4240	4728	4790	沙钢										
7		螺纹钢(HRB400)		Φ16~Φ25	13	t	4096	4151	4628	4689	沙钢										
8		螺纹钢(HRB400)		Φ28~Φ32	13	t	4166	4222	4708	4770	沙钢										
9	型钢	型钢综合价		按槽钢占27%，工字钢占67%，角钢占6%加权平均	13	t	4212	4268	4759	4822											
10		槽钢(Q235B)	2003004	10#	13	t	4219	4276	4768	4830	马钢										
11		工字钢(Q235B)		20#	13	t	4207	4263	4754	4816	马钢										
12		角钢(Q235B)		50×50×5	13	t	4227	4283	4776	4839	马钢										
13		钢板(Q235B)	2003005	6mm、8mm和10mm平均	13	t	4557	4615	5149	5214	萍钢										
14		钢板(Q345D)	2003005	12--30mm	13	t	4986	5048	5634	5703	南钢										
15	钢管	钢管综合价		按焊接钢管占60%，镀锌钢管占20%，无缝钢管占20%加权平均	13	t	4705	4765	5317	5383											
16		焊接钢管		Φ108×3.5	13	t	4469	4527	5050	5115	衡水华岐										
17		镀锌焊接钢管	2003009	Φ108	13	t	5004	5066	5654	5723	衡水华岐										
18		无缝钢管	2003008	Φ42	13	t	5115	5178	5780	5850	山东										
19		预应力粗钢筋	2001006		13	t	5336	5401	6030	6102											
20		钢绞线	2001008	Φj15.24,1860MPa	13	t	5159	5222	5830	5900											
21	水泥	水泥综合价		按32.5号散装占10%，42.5号散装占60%，52.5号散装占30%加权平均	13	t	564	588	638	664		575	599	650	676		564	588	638	664	
22		32.5级水泥	5509001	散装	13	t	508	530	574	599		527	550	595	620		490	512	554	578	
23		42.5级水泥	5509002	散装	13	t	558	581	630	656		563	587	636	662		561	585	634	660	
24		52.5级水泥	5509003	散装	13	t	596	621	674	701		615	640	695	723		596	620	673	700	

2021年1月份丽水市交通建设工程钢材和水泥价格信息（续表）

序号	材料类别	材料名称	代号	规格型号	计算时采用税率%	单位	云和				景宁				龙泉						
							除税		含税		产地 厂家	除税		含税		产地 厂家	除税		含税		产地 厂家
							供应 价	信息 价	供应 价	信息 价		供应 价	信息 价	供应 价	信息 价		供应 价	信息 价	供应 价	信息 价	
1	光圆钢筋	光圆钢筋综合价	2001001	按线材占80%，圆钢20%加权平均	13	t															
2		线材(普线和高线综合)	2003006	Φ8mm, HPB300	13	t															
3		圆钢		Φ10mm, HPB300	13	t															
4	带肋钢筋	带肋钢筋综合价	2001002	按Φ10占3%，Φ12~Φ14占38%，Φ16~Φ25占27%，Φ28~Φ32占32%加权平均	13	t															
5		螺纹钢(HRB400)		Φ10	13	t															
6		螺纹钢(HRB400)		Φ12~Φ14	13	t															
7		螺纹钢(HRB400)		Φ16~Φ25	13	t															
8	螺纹钢(HRB400)		Φ28~Φ32	13	t																
9	型钢及加工件	型钢综合价	2003004	按槽钢占27%，工字钢占67%，角钢占6%加权平均	13	t															
10		槽钢(Q235B)		10#	13	t															
11		工字钢(Q235B)		20#	13	t															
12		角钢(Q235B)		50×50×5	13	t															
13		钢板(Q235B)	2003005	6mm、8mm和10mm平均	13	t															
14	钢板(Q345D)	2003005	12--30mm	13	t																
15	钢管	钢管综合价		按焊接钢管占60%，镀锌钢管占20%，无缝钢管占20%加权平均	13	t															
16		焊接钢管		Φ108×3.5	13	t															
17		镀锌焊接钢管	2003009	Φ108	13	t															
18		无缝钢管	2003008	Φ42	13	t															
19	预应力粗钢筋	2001006			13	t															
20	钢绞线	2001008		Φj15.24,1860MPa	13	t															
21	水泥	水泥综合价		按32.5号散装占10%，42.5号散装占60%，52.5号散装占30%加权平均	13	t	587	611	663	690	596	620	673	700	568	592	642	668			
22		32.5级水泥	5509001	散装	13	t	530	553	599	624	540	563	610	635	531	554	600	625			
23		42.5级水泥	5509002	散装	13	t	580	604	655	682	588	613	665	692	562	586	635	661			
24		52.5级水泥	5509003	散装	13	t	619	645	700	728	628	654	710	738	593	618	670	697			

2021年1月份丽水市交通建设工程钢材和水泥价格信息（续表）

序号	材料类别	材料名称	代号	规格型号	计算时采用税率%	单位	遂昌				松阳				庆元				除税平均值		含税平均值									
							除税		含税		产地厂家	除税		含税		产地厂家	除税		含税		产地厂家	供应价	信息价	供应价	信息价					
							供应价	信息价	供应价	信息价		供应价	信息价	供应价	信息价		供应价	信息价												
1	光圆钢筋	光圆钢筋综合价	2001001 2003006	按线材占80%，圆钢20%加权平均	13	t															4337	4394	4901	4965						
2		线材(普线和高线综合)		Φ8mm, HPB300	13	t																4333	4390	4896	4959					
3		圆钢		Φ10mm, HPB300	13	t																	4356	4413	4922	4986				
4	带肋钢筋	带肋钢筋综合价	2001002	按Φ10占3%，Φ12~Φ14占38%，Φ16~Φ25占27%，Φ28~Φ32占32%加权平均	13	t																4156	4212	4697	4759					
5		螺纹钢(HRB400)		Φ10	13	t																4246	4302	4798	4861					
6		螺纹钢(HRB400)		Φ12~Φ14	13	t																	4184	4240	4728	4790				
7		螺纹钢(HRB400)		Φ16~Φ25	13	t																	4096	4151	4628	4689				
8		螺纹钢(HRB400)		Φ28~Φ32	13	t																4166	4222	4708	4770					
9	型钢及加工件	型钢综合价	2003004	按槽钢占27%，工字钢占67%，角钢占6%加权平均	13	t																4212	4268	4759	4822					
10		槽钢(Q235B)		10#	13	t																	4219	4276	4768	4830				
11		工字钢(Q235B)		20#	13	t																		4207	4263	4754	4816			
12		角钢(Q235B)		50×50×5	13	t																		4227	4283	4776	4839			
13		钢板(Q235B)	2003005	6mm、8mm和10mm平均	13	t																	4557	4615	5149	5214				
14		钢板(Q345D)	2003005	12--30mm	13	t																		4986	5048	5634	5703			
15	钢管	钢管综合价		按焊接钢管占60%，镀锌钢管占20%，无缝钢管占20%加权平均	13	t																	4705	4765	5317	5383				
16		焊接钢管		Φ108×3.5	13	t																		4469	4527	5050	5115			
17		镀锌焊接钢管	2003009	Φ108	13	t																			5004	5066	5654	5723		
18		无缝钢管	2003008	Φ42	13	t																			5115	5178	5780	5850		
19		预应力粗钢筋	2001006		13	t																				5336	5401	6030	6102	
20		钢绞线	2001008	Φj15.24,1860MPa	13	t																					5159	5222	5830	5900
21	水泥	水泥综合价		按32.5号散装占10%，42.5号散装占60%，52.5号散装占30%加权平均	13	t	585	609	661	687		585	610	661	688		573	597	647	673		577	602	652	679					
22		32.5级水泥	5509001	散装	13	t	535	559	605	630		524	547	592	617		535	559	605	630		524	547	593	618					
23		42.5级水泥	5509002	散装	13	t	575	600	650	676		577	601	652	678		566	590	640	666		570	594	644	670					
24		52.5级水泥	5509003	散装	13	t	619	645	700	728		621	647	702	730		597	622	675	702		610	635	689	716					

2021年1月份舟山市交通建设工程钢材和水泥价格信息

序号	材料类别	材料名称	代号	规格型号	计算时采用税率%	单位	定海				产地厂家	普陀				产地厂家	岱山				
							除税		含税			除税		含税			除税		含税		
							供应价	信息价	供应价	信息价		供应价	信息价	供应价	信息价		供应价	信息价	供应价	信息价	
1	光圆钢筋	光圆钢筋综合价	2001001 2003006	按线材占80%，圆钢20%加权平均	13	t	4258	4314	4811	4874											
2		线材(普线和高线综合)		Φ8mm, HPB300	13	t	4253	4309	4806	4869	永钢										
3		圆钢		Φ10mm, HPB300	13	t	4276	4333	4832	4895	永钢										
4	带肋钢筋	带肋钢筋综合价	2001002	按Φ10占3%，Φ12~Φ14占38%，Φ16~Φ25占27%，Φ28~Φ32占32%加权平均	13	t	4077	4132	4607	4668											
5		螺纹钢(HRB400)		Φ10	13	t	4166	4222	4708	4770	沙钢										
6		螺纹钢(HRB400)		Φ12~Φ14	13	t	4104	4160	4638	4699	沙钢										
7		螺纹钢(HRB400)		Φ16~Φ25	13	t	4016	4071	4538	4599	沙钢										
8		螺纹钢(HRB400)		Φ28~Φ32	13	t	4087	4142	4618	4679	沙钢										
9	型钢及加工作件	型钢综合价	2003004	按槽钢占27%，工字钢占67%，角钢占6%加权平均	13	t	4132	4187	4669	4731											
10		槽钢(Q235B)		10#	13	t	4140	4195	4678	4740	马钢										
11		工字钢(Q235B)		20#	13	t	4127	4183	4664	4726	马钢										
12		角钢(Q235B)		50×50×5	13	t	4147	4203	4686	4748	马钢										
13		钢板(Q235B)		2003005	6mm、8mm和10mm平均	13	t	4477	4535	5059	5124	萍钢									
14	钢板(Q345D)	2003005	12--30mm	13	t	4906	4967	5544	5612	南钢											
15	钢管	钢管综合价		按焊接钢管占60%，镀锌钢管占20%，无缝钢管占20%加权平均	13	t	4625	4685	5227	5293											
16		焊接钢管		Φ108×3.5	13	t	4389	4447	4960	5024	衡水华岐										
17		镀锌焊接钢管	2003009	Φ108	13	t	4924	4985	5564	5632	衡水华岐										
18		无缝钢管	2003008	Φ42	13	t	5035	5098	5690	5759	山东										
19		预应力粗钢筋	2001006		13	t	5257	5321	5940	6011											
20		钢绞线	2001008	Φj15.24,1860MPa	13	t	5080	5142	5740	5810											
21	水泥	水泥综合价		按32.5号散装占10%，42.5号散装占60%，52.5号散装占30%加权平均	13	t	469	490	530	553		469	490	530	553		482	503	544	568	
22		32.5级水泥	5509001	散装	13	t	399	418	451	472		399	418	451	472		412	432	465	487	
23		42.5级水泥	5509002	散装	13	t	464	485	524	547		464	485	524	547		476	498	538	562	
24		52.5级水泥	5509003	散装	13	t	502	525	568	592		502	525	568	592		515	538	582	607	

2021年1月份舟山市交通建设工程钢材和水泥价格信息（续表）

序号	材料类别	材料名称	代号	规格型号	计算时采用税率%	单位	嵊泗					除税平均值		含税平均值	
							除税		含税		产地厂家	供应价	信息价	供应价	信息价
							供应价	信息价	供应价	信息价					
1	光圆钢筋	光圆钢筋综合价	2001001 2003006	按线材占80%，圆钢20%加权平均	13	t						4258	4314	4811	4874
2		线材(普线和高线综合)		Φ8mm, HPB300	13	t						4253	4309	4806	4869
3		圆钢		Φ10mm, HPB300	13	t						4276	4333	4832	4895
4	带肋钢筋	带肋钢筋综合价	2001002	按Φ10占3%，Φ12~Φ14占38%，Φ16~Φ25占27%，Φ28~Φ32占32%加权平均	13	t						4077	4132	4607	4668
5		螺纹钢(HRB400)		Φ10	13	t					4166	4222	4708	4770	
6		螺纹钢(HRB400)		Φ12~Φ14	13	t					4104	4160	4638	4699	
7		螺纹钢(HRB400)		Φ16~Φ25	13	t					4016	4071	4538	4599	
8		螺纹钢(HRB400)		Φ28~Φ32	13	t					4087	4142	4618	4679	
9	钢材及加工件	型钢综合价	2003004	按槽钢占27%，工字钢占67%，角钢占6%加权平均	13	t						4132	4187	4669	4731
10		槽钢(Q235B)		10#	13	t					4140	4195	4678	4740	
11		工字钢(Q235B)		20#	13	t					4127	4183	4664	4726	
12		角钢(Q235B)		50×50×5	13	t					4147	4203	4686	4748	
13		钢板(Q235B)	2003005	6mm、8mm和10mm平均	13	t					4477	4535	5059	5124	
14	钢板(Q345D)	2003005	12--30mm	13	t					4906	4967	5544	5612		
15	钢管	钢管综合价		按焊接钢管占60%，镀锌钢管占20%，无缝钢管占20%加权平均	13	t						4625	4685	5227	5293
16		焊接钢管		Φ108×3.5	13	t					4389	4447	4960	5024	
17		镀锌焊接钢管	2003009	Φ108	13	t					4924	4985	5564	5632	
18		无缝钢管	2003008	Φ42	13	t					5035	5098	5690	5759	
19		预应力粗钢筋	2001006		13	t					5257	5321	5940	6011	
20	钢绞线	2001008	Φj15.24,1860MPa	13	t					5080	5142	5740	5810		
21	水泥	水泥综合价		按32.5号散装占10%，42.5号散装占60%，52.5号散装占30%加权平均	13	t	498	520	562	587		479	501	541	565
22		32.5级水泥	5509001	散装	13	t	416	436	470	492		406	426	459	481
23		42.5级水泥	5509002	散装	13	t	494	516	558	582		474	496	536	560
24		52.5级水泥	5509003	散装	13	t	533	556	602	627		513	536	580	605

二、地方材料价格信息

(2021年1月)

2021年1月份杭州市交通建设工程地方材料价格信息

序号	材料类别	材料名称	代号	规格型号	单位	萧山			余杭			临安			富阳			桐庐			建德			淳安			除税 信息 价平 均值	含税 信息 价平 均值	计算 时采 用的 税率%	
						除税 信息 价	含税 信息 价	产地 厂家	除税 信息 价	含税 信息 价	产地 厂家	除税 信息 价	含税 信息 价	产地 厂家	除税 信息 价	含税 信息 价	产地 厂家	除税 信息 价	含税 信息 价	产地 厂家	除税 信息 价	含税 信息 价	产地 厂家	除税 信息 价	含税 信息 价	产地 厂家				
1	木材	原木	4003001	混合规格	m ³	1560	1700		1606	1750		1468	1600		1468	1600		1422	1550		1376	1500		1468	1600		1481	1614	9	
2		锯材	4003002	枋材、板材混合规格	m ³	1991	2250		1947	2200		1681	1900		1770	2000		1681	1900		1593	1800		1814	2050		1783	2014	13	
3	结合料	粉煤灰	5501009	二级	t	233	240		233	240		219	226		223	230		223	230		223	230		233	240		227	234	3	
4	砂石料	宕渣		堆方	m ³	87	90		102	105		78	80		73	75		73	75		76	78		80	82		81	84	3	
5		中粗砂	5503005		m ³	274	282		291	300		282	290		291	300		282	290		282	290		291	300		285	293	3	
6		机制砂	5503006		m ³	212	218		216	222					209	215		214	220		216	222		214	220		213	220	3	
7		砂砾	5503007		m ³	146	150		155	160		150	155		155	160		155	160		165	170		165	170		156	161	3	
8		沥青路面碎石			1.5-3.5cm玄武岩	m ³	398	410		417	430																408	420	3	
9		沥青路面碎石	5505019		1.5-3.5cm	m ³	201	207		228	235		209	215		209	215		214	220		209	215		228	235		214	220	3
10		碎石2cm	5505012		最大粒径2cm堆方	m ³	191	197		218	225		199	205		199	205		199	205		204	210		218	225		204	210	3
11		碎石4cm	5505013		最大粒径4cm堆方	m ³	191	197		218	225		199	205		199	205		199	205		204	210		218	225		204	210	3
12		碎石	5505016		未筛分碎石统料	m ³	186	192		214	220		194	200		194	200		194	200		199	205		214	220		199	205	3
13		石屑	5503014		粒径小于0.8cm堆方	m ³	148	152		160	165		153	158		155	160		155	160		160	165		165	170		157	161	3
14		矿粉	5503013		<0.074mm石灰岩	t	167	172		175	180		168	173		170	175		180	185		165	170		170	175		171	176	3
15	片石	5505005		码方	m ³	177	182		184	190		178	183		180	185		175	180		170	175		180	185		178	183	3	
16	块石	5505025		码方	m ³	196	202		204	210		194	200		199	205		194	200		189	195		199	205		197	202	3	
17	水电	水	3005004	自来水	m ³	4.50	4.90		2.11	2.30		3.67	4.00		3.67	4.00		2.02	2.20		2.75	3.00		3.67	4.00		3.20	3.49	9	
18		电	3005002	工业用电	kw·h	0.78	0.88		0.88	1.00		0.88	1.00		0.88	1.00		0.88	1.00		0.88	1.00		1.19	1.35		0.91	1.03	13	

2021年1月份宁波市交通建设工程地方材料价格信息

序号	材料类别	材料名称	代号	规格型号	单位	海曙、江北			慈溪			象山			鄞州			奉化			计算时采用的税率%	
						除税信息价	含税信息价	产地厂家	除税信息价	含税信息价	产地厂家	除税信息价	含税信息价	产地厂家	除税信息价	含税信息价	产地厂家	除税信息价	含税信息价	产地厂家		
1	木材	原木	4003001	混合格格	m ³	1468	1600		1468	1600		1514	1650		1468	1600		1468	1600		9	
2		锯材	4003002	枋材、板材混合格格	m ³	1726	1950		1726	1950		1726	1950		1726	1950		1858	2100		13	
3	结合料	粉煤灰	5501009	二级	t	180	185		194	200		175	180		194	200		170	175		3	
4	砂石料	宕渣		堆方	m ³	121	125		139	143		80	82		121	125		75	77		3	
5		中粗砂	5503005		m ³	248	255	福建	262	270	福建	204	210	福建	248	255	福建	226	233	溪口	3	
6		机制砂	5503006		m ³																3	
7		砂砾	5503007		m ³	102	105		115	118		94	97		101	104		91	94		3	
8		沥青路面碎石			1.5-3.5cm玄武岩	m ³	340	350	嵊州	354	365	嵊州	350	360	嵊州	340	350	嵊州	340	350	嵊州	3
9		沥青路面碎石	5505019		1.5-3.5cm	m ³	186	192		197	203		137	141		201	207		180	185		3
10		碎石2cm	5505012		最大粒径2cm堆方	m ³	178	183		192	198		132	136		178	183		175	180		3
11		碎石4cm	5505013		最大粒径4cm堆方	m ³	175	180		189	195		132	136		175	180		168	173		3
12		碎石	5505016		未筛分碎石统料	m ³	172	177		187	193		127	131		172	177		166	171		3
13		石屑	5503014		粒径小于0.8cm堆方	m ³	142	146		141	145		139	143		144	148		136	140		3
14		矿粉	5503013		<0.074mm石灰岩	t	301	310		330	340		301	310		301	310		301	310		3
15		片石	5505005		码方	m ³	112	115		155	160		97	100		112	115		97	100		3
16		块石	5505025		码方	m ³	112	115		155	160		97	100		112	115		101	104		3
17		水电	水	3005004	自来水(工业用水)	m ³	5.61	6.12		5.61	6.12		5.61	6.12		5.61	6.12		5.61	6.12		9
18	电		3005002	工业用电	kw·h	0.64	0.72		0.64	0.72		0.64	0.72		0.64	0.72		0.64	0.72		13	

2021年1月份宁波市交通建设工程地方材料价格信息（续表）

序号	材料类别	材料名称	代号	规格型号	单位	余姚			宁海			镇海			北仑			除税信息价平均值	含税信息价平均值	计算时采用的税率%
						除税信息价	含税信息价	产地厂家	除税信息价	含税信息价	产地厂家	除税信息价	含税信息价	产地厂家	除税信息价	含税信息价	产地厂家			
1	木材	原木	4003001	混合规格	m ³	1468	1600		1468	1600		1468	1600		1468	1600		1473	1606	9
2		锯材	4003002	枋材、板材混合规格	m ³	1858	2100		1726	1950		1726	1950		1726	1950		1755	1983	13
3	结合料	粉煤灰	5501009	二级	t	184	190		180	185		178	183		178	183		181	187	3
4	砂石料	宕渣		堆方	m ³	136	140		76	78		126	130		87	90		107	110	3
5		中粗砂	5503005		m ³	248	255	福建	204	210	宁海	248	255	福建	209	215		233	240	3
6		机制砂	5503006		m ³															3
7		砂砾	5503007		m ³	110	113		83	85		102	105		94	97		99	102	3
8		沥青路面碎石		1.5-3.5cm玄武岩	m ³	345	355	嵊州	345	355	嵊州	345	355	嵊州	345	355		345	355	3
9		沥青路面碎石	5505019	1.5-3.5cm	m ³	197	203		150	155		189	195		158	163		177	183	3
10		碎石2cm	5505012	最大粒径2cm堆方	m ³	192	198		143	147		182	187		156	161		170	175	3
11		碎石4cm	5505013	最大粒径4cm堆方	m ³	187	193		138	142		180	185		149	153		166	171	3
12		碎石	5505016	未筛分碎石统料	m ³	187	193		121	125		178	183		146	150		162	167	3
13		石屑	5503014	粒径小于0.8cm堆方	m ³	146	150		138	142		136	140		136	140		140	144	3
14		矿粉	5503013	<0.074mm石灰岩	t	301	310		301	310		301	310		320	330		306	316	3
15		片石	5505005	码方	m ³	155	160		97	100		106	109		103	106		115	118	3
16		块石	5505025	码方	m ³	155	160		118	122		109	112		105	108		118	122	3
17		水电	水	3005004	自来水	m ³	5.61	6.12		5.61	6.12		5.61	6.12		5.61	6.12		5.61	6.12
18	电		3005002	工业用电	kw·h	0.64	0.72		0.64	0.72		0.64	0.72		0.64	0.72		0.64	0.72	13

2021年1月份温州市交通建设工程地方材料价格信息

序号	材料类别	材料名称	代号	规格型号	单位	鹿城			瓯海			龙湾			瑞安			乐清			永嘉			计算时采用的税率%	
						除税信息价	含税信息价	产地厂家	除税信息价	含税信息价	产地厂家	除税信息价	含税信息价	产地厂家	除税信息价	含税信息价	产地厂家	除税信息价	含税信息价	产地厂家	除税信息价	含税信息价	产地厂家		除税信息价
1	木材	原木	4003001	混合规格	m ³	1477	1610		1422	1550		1495	1630		1514	1650		1422	1550		1220	1330		9	
2		锯材	4003002	枋材、板材混合规格	m ³	1962	2217		1858	2100		1868	2111		1867	2110		1841	2080		1699	1920		13	
3	结合料	粉煤灰	5501009	二级	t	272	280		233	240	乐清	225	232		282	290		252	260		277	285		3	
4	砂石料	宕渣		堆方	m ³	58	60		63	65		66	68		76	78		76	78		63	65		3	
5		中粗砂	5503005		m ³	217	223		233	240		238	245		223	230		243	250	青田	218	225		3	
6		机制砂	5503006		m ³				126	130														3	
7		砂砾	5503007		m ³	106	109		107	110		126	130		115	118		117	120		118	122		3	
8		沥青路面碎石			1.5-3.5cm玄武岩	m ³	345	355	福建	340	350		345	355		345	355					364	375		3
9		沥青路面碎石	5505019		1.5-3.5cm	m ³	136	140		155	160		189	195		153	158		174	179		155	160		3
10		碎石2cm	5505012		最大粒径2cm堆方	m ³	121	125		126	130		141	145		126	130		142	146		124	128		3
11		碎石4cm	5505013		最大粒径4cm堆方	m ³	121	125		117	120		141	145		121	125		142	146		124	128		3
12		碎石	5505016		未筛分碎石统料	m ³	92	95		92	95		105	108		102	105		137	141		117	120		3
13		石屑	5503014		粒径小于0.8cm堆方	m ³	96	99		97	100		103	106		93	96		110	113		87	90		3
14		矿粉	5503013		<0.074mm石灰岩	t	257	265	金华	243	250		225	232		248	255	金华	275	283		277	285		3
15		片石	5505005		码方	m ³	86	89		78	80		83	85		88	91		93	96		95	98		3
16	块石	5505025		码方	m ³	100	103		107	110		109	112		112	115		155	160		113	116		3	
17	水电	水	3005004	自来水	m ³	4.17	4.55		3.69	4.02		3.67	4.00		4.91	5.35		10.46	11.40		3.49	3.80		9	
18		电	3005002	工业用电	kw·h	1.02	1.15		0.97	1.10		0.97	1.10		0.71	0.80		0.97	1.10		0.71	0.80		13	

2021年1月份温州市交通建设工程地方材料价格信息（续表）

序号	材料类别	材料名称	代号	规格型号	单位	洞头			平阳			苍南、龙港			文成			泰顺			除税信息价平均值	含税信息价平均值	计算时采用的税率%
						除税信息价	含税信息价	产地厂家	除税信息价	含税信息价	产地厂家	除税信息价	含税信息价	产地厂家	除税信息价	含税信息价	产地厂家	除税信息价	含税信息价	产地厂家			
1	木材	原木	4003001	混合格格	m ³	1615	1760		1486	1620		1495	1630		1185	1292		1294	1410		1421	1548	9
2		锯材	4003002	枋材、板材混合格格	m ³	1735	1960		1699	1920		1704	1925		1497	1692		1646	1860		1761	1990	13
3	结合料	粉煤灰	5501009	二级	t	267	275		277	285		262	270	乐清	243	250	乐清	257	265		259	267	3
4	砂石料	宕渣		堆方	m ³	53	55		58	60		74	76		64	66		65	67		65	67	3
5		中粗砂	5503005		m ³	184	190		175	180		189	195	福鼎	175	180		214	220	福建	210	216	3
6		机制砂	5503006		m ³	141	145					124	128		107	110		131	135		126	130	3
7		砂砾	5503007		m ³	131	135		65	67					107	110		96	99		109	112	3
8		沥青路面碎石		1.5-3.5cm玄武岩	m ³				367	378	丽水	396	408		387	399	福鼎	384	396	丽水	364	375	3
9		沥青路面碎石	5505019	1.5-3.5cm	m ³	141	145		134	138		168	173		154	159		156	161		156	161	3
10		碎石2cm	5505012	最大粒径2cm堆方	m ³	131	135		109	112		103	106		102	105		114	117		122	125	3
11		碎石4cm	5505013	最大粒径4cm堆方	m ³	131	135		103	106		103	106		92	95		106	109		118	122	3
12		碎石	5505016	未筛分碎石统料	m ³	126	130		95	98		100	103		92	95		107	110		106	109	3
13		石屑	5503014	粒径小于0.8cm堆方	m ³	93	96		79	81		85	88		102	105		108	111		96	99	3
14		矿粉	5503013	<0.074mm石灰岩	t	262	270		256	264		260	268		272	280		301	310	金华	261	269	3
15		片石	5505005	码方	m ³	87	90		78	80		80	82		102	105		103	106		88	91	3
16	块石	5505025	码方	m ³	97	100		141	145		130	134		125	129		129	133		120	123	3	
17	水电	水	3005004	自来水	m ³	6.15	6.70		3.39	3.70		4.04	4.40		3.26	3.55		3.76	4.10		4.63	5.05	9
18		电	3005002	工业用电	kw·h	0.81	0.91		0.88	1.00		0.97	1.10		0.83	0.94		0.97	1.10		0.89	1.01	13

2021年1月份嘉兴市交通建设工程地方材料价格信息

序号	材料类别	材料名称	代号	规格型号	单位	南湖			秀洲			嘉善			平湖			海盐			海宁			桐乡			除税信息价平均值	含税信息价平均值	计算时的税率%
						除税信息价	含税信息价	产地厂家	除税信息价	含税信息价	产地厂家	除税信息价	含税信息价	产地厂家	除税信息价	含税信息价	产地厂家	除税信息价	含税信息价	产地厂家	除税信息价	含税信息价	产地厂家	除税信息价	含税信息价	产地厂家			
1	木材	原木	4003001	混合规格	m ³	1468	1600		1468	1600		1468	1600		1468	1600		1468	1600		1468	1600		1468	1600		1468	1600	9
2		锯材	4003002	枋材、板材混合规格	m ³	1549	1750		1549	1750		1549	1750		1549	1750		1549	1750		1549	1750		1549	1750		1549	1750	13
3	结合料	粉煤灰	5501009	二级	t	252	260	长兴	252	260	长兴	252	260	长兴	257	265	长兴	257	265	长兴	257	265	长兴	257	265	长兴	255	263	3
4	砂石料	宕渣		堆方	m ³	94	97		94	97		96	99	德清	95	98		95	98		95	98		94	97		95	98	3
5		中粗砂	5503005		m ³	252	260		252	260		252	260		257	265		257	265		257	265		262	270		256	264	3
6		机制砂	5503006		m ³	204	210		204	210		204	210		204	210		204	210		204	210		204	210		204	210	3
7		砂砾	5503007		m ³	165	170		165	170		165	170		165	170		165	170		167	172		165	170	安吉	165	170	3
8		沥青路面碎石		1.5-3.5cm玄武岩	m ³	398	410		398	410		400	412		400	412		403	415		406	418		403	415	德清	401	413	3
9		沥青路面碎石	5505019	1.5-3.5cm	m ³	214	220		214	220		216	222		215	221		216	222		214	220		214	220	德清	214	221	3
10		碎石2cm	5505012	最大粒径2cm堆方	m ³	205	211	湖州	206	212	湖州	206	212	湖州	209	215	湖州	209	215	湖州	210	216	湖州	209	215	德清	207	214	3
11		碎石4cm	5505013	最大粒径4cm堆方	m ³	204	210	湖州	204	210	湖州	204	210	湖州	206	212	湖州	206	212	湖州	209	215	湖州	206	212	德清	205	212	3
12		碎石	5505016	未筛分碎石统料	m ³	204	210	湖州	204	210	湖州	204	210	湖州	204	210	湖州	204	210	湖州	204	210	湖州	202	208	德清	204	210	3
13		石屑	5503014	粒径小于0.8cm堆方	m ³	211	217	湖州	212	218	湖州	209	215	湖州	214	220	湖州	214	220	湖州	217	223	湖州	214	220	德清	213	219	3
14		矿粉	5503013	<0.074mm石灰岩	t	160	165	嘉兴	160	165	嘉兴	160	165	嘉兴	163	168	嘉兴	163	168	嘉兴	163	168	嘉兴	160	165	嘉兴	161	166	3
15		片石	5505005	码方	m ³	155	160	德清	150	155	德清	150	155	德清	155	160	德清	155	160	德清	155	160	德清	151	156	德清	153	158	3
16		块石	5505025	码方	m ³	175	180	德清	175	180	德清	173	178	德清	173	178	德清	175	180	德清	175	180	德清	175	180	德清	174	179	3
17	水电	水	3005004	自来水	m ³	3.17	3.45	嘉兴	3.17	3.45	嘉兴	3.17	3.45	嘉兴	3.17	3.45	嘉兴	3.17	3.45	嘉兴	3.17	3.45	嘉兴	3.17	3.45	桐乡	3.17	3.45	9
18		电	3005002	工业用电	kw·h	0.83	0.94	嘉兴	0.83	0.94	嘉兴	0.83	0.94	嘉兴	0.83	0.94	嘉兴	0.83	0.94	嘉兴	0.83	0.94	嘉兴	0.83	0.94	桐乡	0.83	0.94	13

2021年1月份湖州市交通建设工程地方材料价格信息

序号	材料类别	材料名称	代号	规格型号	单位	吴兴			南浔			德清			长兴			安吉			除税 信息 价 平均 值	含税 信息 价 平均 值	计算 时采 用的 税率%
						除税 信息 价	含税 信息 价	产地 厂家	除税 信息 价	含税 信息 价	产地 厂家	除税 信息 价	含税 信息 价	产地 厂家	除税 信息 价	含税 信息 价	产地 厂家	除税 信息 价	含税 信息 价	产地 厂家			
1	木材	原木	4003001	混合规格	m ³	1560	1700		1560	1700		1578	1720				1615	1760		1578	1720	9	
2		锯材	4003002	枋材、板材混合规格	m ³	1681	1900		1726	1950		1885	2130					1858	2100		1788	2020	13
3	结合料	粉煤灰	5501009	二级	t	204	210		175	180		175	180		180	185		262	270		199	205	3
4	砂石料	宕渣		堆方	m ³	70	72		72	74		72	74		66	68		66	68		69	71	3
5		中粗砂	5503005		m ³	218	225		228	235		228	235		218	225		241	248		227	234	3
6		机制砂	5503006		m ³							204	210					202	208		203	209	3
7		砂砾	5503007		m ³	184	190		170	175		160	165		170	175		189	195		175	180	3
8		沥青路面碎石		1.5-3.5cm玄武岩	m ³	320	330		398	410		362	373		374	385		361	372		363	374	3
9		沥青路面碎石	5505019	1.5-3.5cm	m ³	165	170		189	195		194	200		202	208		214	220		193	199	3
10		碎石2cm	5505012	最大粒径2cm堆方	m ³	155	160		184	190		175	180		177	182		192	198		177	182	3
11		碎石4cm	5505013	最大粒径4cm堆方	m ³	146	150		175	180		175	180		177	182		192	198		173	178	3
12		碎石	5505016	未筛分碎石统料	m ³	126	130		160	165		175	180		166	171		179	184		161	166	3
13		石屑	5503014	粒径小于0.8cm堆方	m ³	136	140		150	155		151	156		157	162		151	156		149	154	3
14		矿粉	5503013	<0.074mm石灰岩	t	124	128		150	155		175	180		160	165		153	158		153	157	3
15		片石	5505005	码方	m ³	141	145		150	155		155	160		156	161		155	160		152	156	3
16		块石	5505025	码方	m ³	150	155		160	165		165	170		157	162		162	167		159	164	3
17		水电	水	3005004	自来水	m ³	3.94	4.30		3.94	4.30		3.94	4.30		3.94	4.30		3.94	4.30		3.94	4.30
18	电		3005002	工业用电	kw·h	0.97	1.10		0.97	1.10		0.97	1.10		0.97	1.10		0.97	1.10		0.97	1.10	13

2021年1月份绍兴市交通建设工程地方材料价格信息

序号	材料类别	材料名称	代号	规格型号	单位	越城			柯桥			诸暨			上虞			计算时采用的税率%	
						除税信息价	含税信息价	产地厂家	除税信息价	含税信息价	产地厂家	除税信息价	含税信息价	产地厂家	除税信息价	含税信息价	产地厂家		
1	木材	原木	4003001	混合格格	m ³	1523	1660		1532	1670		1514	1650		1399	1525		9	
2		锯材	4003002	枋材、板材混合格格	m ³	1681	1900		1814	2050		2009	2270		1460	1650		13	
3	结合料	粉煤灰	5501009	二级	t	301	310		308	317		291	300		286	295		3	
4	砂石料	宕渣		堆方	m ³	77	79		77	79		83	86		87	90		3	
5		中粗砂	5503005		m ³	260	268		276	284		252	260		289	298		3	
6		机制砂	5503006		m ³	218	225		186	192		186	192		194	200		3	
7		砂砾	5503007		m ³	214	220		182	187		189	195		223	230		3	
8		沥青路面碎石			1.5-3.5cm玄武岩	m ³	320	330		314	323		320	330		330	340		3
9		沥青路面碎石	5505019		1.5-3.5cm	m ³	204	210		204	210		184	190		217	224		3
10		碎石2cm	5505012		最大粒径2cm堆方	m ³	193	199		178	183		209	215		194	200		3
11		碎石4cm	5505013		最大粒径4cm堆方	m ³	193	199		175	180		200	206		194	200		3
12		碎石	5505016		未筛分碎石统料	m ³	193	199		175	180		176	181		194	200		3
13		石屑	5503014		粒径小于0.8cm堆方	m ³	150	154		150	155		160	165		165	170		3
14		矿粉	5503013		<0.074mm石灰岩	t	221	228		252	260		197	203		241	248		3
15		片石	5505005		码方	m ³	173	178		179	184		150	155		163	168		3
16		块石	5505025		码方	m ³	175	180		165	170		162	167		163	168		3
17		水电	水	3005004	自来水	m ³	4.86	5.30		4.63	5.05		4.59	5.00		3.67	4.00		9
18	电		3005002	工业用电	kw·h	0.88	1.00		0.71	0.80		0.88	1.00		0.88	1.00		13	

2021年1月份绍兴市交通建设工程地方材料价格信息（续表）

序号	材料类别	材料名称	代号	规格型号	单位	嵊州			新昌			除税信息价平均值	含税信息价平均值	计算时采用的税率%
						除税信息价	含税信息价	产地厂家	除税信息价	含税信息价	产地厂家			
1	木材	原木	4003001	混合格	m ³	1394	1520		1394	1520		1459	1591	9
2		锯材	4003002	枋材、板材混合格	m ³	1549	1750		1522	1720		1673	1890	13
3	结合料	粉煤灰	5501009	二级	t	301	310		301	310		298	307	3
4	砂石料	宕渣		堆方	m ³	73	75		83	85		80	82	3
5		中粗砂	5503005		m ³	184	190		218	225		247	254	3
6		机制砂	5503006		m ³	136	140		190	196		185	191	3
7		砂砾	5503007		m ³	155	160		192	198		193	198	3
8		沥青路面碎石		1.5-3.5cm玄武岩	m ³	282	290		298	307		311	320	3
9		沥青路面碎石	5505019	1.5-3.5cm	m ³	180	185		197	203		198	204	3
10		碎石2cm	5505012	最大粒径2cm堆方	m ³	155	160		175	180		184	190	3
11		碎石4cm	5505013	最大粒径4cm堆方	m ³	155	160		175	180		182	188	3
12		碎石	5505016	未筛分碎石统料	m ³	155	160		175	180		178	183	3
13		石屑	5503014	粒径小于0.8cm堆方	m ³	126	130		135	139		148	152	3
14		矿粉	5503013	<0.074mm石灰岩	t	214	220		246	253		228	235	3
15		片石	5505005	码方	m ³	155	160		166	171		164	169	3
16		块石	5505025	码方	m ³	155	160		165	170		164	169	3
17	水电	水	3005004	自来水	m ³	3.67	4.00		5.50	6.00		4.49	4.89	9
18		电	3005002	工业用电	kw·h	0.88	1.00		0.88	1.00		0.86	0.97	13

2021年1月份金华市交通建设工程地方材料价格信息

序号	材料类别	材料名称	代号	规格型号	单位	婺城、金东			兰溪			武义			东阳			义乌			计算时 采用的 税率%
						除税 信息 价	含税 信息 价	产地 厂家	除税 信息 价	含税 信息 价	产地 厂家	除税 信息 价	含税 信息 价	产地 厂家	除税 信息 价	含税 信息 价	产地 厂家	除税 信息 价	含税 信息 价	产地 厂家	
1	木材	原木	4003001	混合规格	m ³	1284	1400		1284	1400		1284	1400		1284	1400		1376	1500		9
2		锯材	4003002	枋材、板材混合规格	m ³	1460	1650		1460	1650		1593	1800		1460	1650		1841	2080		13
3	结合料	粉煤灰	5501009	二级	t	300	309		300	309		300	309		300	309		300	309		3
4	砂石料	宕渣		堆方	m ³	63	65		68	70		63	65		63	65		58	60		3
5		中粗砂	5503005		m ³	250	258		243	250		233	240		248	255		223	230		3
6		机制砂	5503006		m ³	172	177		184	190		165	170		170	175		169	174		3
7		砂砾	5503007		m ³	149	153		149	153		149	153		146	150		153	158		3
8		沥青路面碎石		1.5-3.5cm玄武岩	m ³	408	420		408	420		408	420		371	382		402	414		3
9		沥青路面碎石	5505019	1.5-3.5cm	m ³	179	184		179	184		179	184		177	182		184	190		3
10		碎石2cm	5505012	最大粒径2cm堆方	m ³	146	150		146	150		146	150		146	150		153	158		3
11		碎石4cm	5505013	最大粒径4cm堆方	m ³	146	150		146	150		146	150		146	150		153	158		3
12		碎石	5505016	未筛分碎石统料	m ³	141	145		141	145		141	145		141	145		149	153		3
13		石屑	5503014	粒径小于0.8cm堆方	m ³	149	153		149	153		149	153		146	150		153	158		3
14		矿粉	5503013	<0.074mm石灰岩	t	184	190		184	190		184	190		184	190		184	190		3
15		片石	5505005	码方	m ³	95	98		95	98		95	98		92	95		100	103		3
16		块石	5505025	码方	m ³	119	123		119	123		119	123		117	120		124	128		3
17		水电	水	3005004	自来水	m ³	3.92	4.27		3.90	4.25		3.67	4.00		3.39	3.70		4.86	5.30	
18	电		3005002	工业用电	kw·h	0.88	1.00		0.88	1.00		0.88	1.00		0.86	0.97		0.56	0.63		13

2021年1月份金华市交通建设工程地方材料价格信息（续表）

序号	材料类别	材料名称	代号	规格型号	单位	磐安			永康			浦江			除税信息价平均值	含税信息价平均值	计算时采用的税率%
						除税信息价	含税信息价	产地厂家	除税信息价	含税信息价	产地厂家	除税信息价	含税信息价	产地厂家			
1	木材	原木	4003001	混合规格	m ³	1284	1400		1284	1400		1330	1450		1302	1419	9
2		锯材	4003002	枋材、板材混合规格	m ³	1770	2000		1469	1660		1814	2050		1608	1818	13
3	结合料	粉煤灰	5501009	二级	t	300	309		300	309		300	309		300	309	3
4	砂石料	宕渣		堆方	m ³	58	60		58	60		58	60		61	63	3
5		中粗砂	5503005		m ³	223	230		252	260		233	240		238	245	3
6		机制砂	5503006		m ³	155	160		155	160		155	160		166	171	3
7		砂砾	5503007		m ³	141	145		136	140		136	140		145	149	3
8		沥青路面碎石		1.5-3.5cm玄武岩	m ³	363	374		369	380		397	409		391	402	3
9		沥青路面碎石	5505019	1.5-3.5cm	m ³	170	175		170	175		175	180		176	182	3
10		碎石2cm	5505012	最大粒径2cm堆方	m ³	141	145		136	140		136	140		144	148	3
11		碎石4cm	5505013	最大粒径4cm堆方	m ³	141	145		136	140		136	140		144	148	3
12		碎石	5505016	未筛分碎石统料	m ³	136	140		131	135		131	135		139	143	3
13		石屑	5503014	粒径小于0.8cm堆方	m ³	141	145		136	140		136	140		145	149	3
14		矿粉	5503013	<0.074mm石灰岩	t	184	190		184	190		184	190		184	190	3
15		片石	5505005	码方	m ³	92	95		83	85		87	90		92	95	3
16		块石	5505025	码方	m ³	112	115		112	115		112	115		117	120	3
17		水电	水	3005004	自来水	m ³	3.39	3.70		3.52	3.84		3.72	4.05		3.80	4.14
18	电		3005002	工业用电	kw·h	0.88	1.00		0.59	0.67		0.80	0.90		0.79	0.90	13

2021年1月份度台州市交通建设工程地方材料价格信息

序号	材料类别	材料名称	代号	规格型号	单位	椒江			黄岩			路桥			临海			温岭			计算时采用的税率%	
						除税信息价	含税信息价	产地厂家	除税信息价	含税信息价	产地厂家	除税信息价	含税信息价	产地厂家	除税信息价	含税信息价	产地厂家	除税信息价	含税信息价	产地厂家		
1	木材	原木	4003001	混合规格	m ³	1450	1580		1284	1400		1376	1500		1422	1550		1514	1650		9	
2		锯材	4003002	枋材、板材混合规格	m ³	1522	1720		1637	1850		1504	1700		1593	1800		1681	1900		13	
3	结合料	粉煤灰	5501009	二级	t	323	333		332	342		332	342		323	333		343	353		3	
4	砂石料	宕渣		堆方	m ³	122	126		122	126		122	126		111	114		113	116		3	
5		中粗砂	5503005		m ³	281	289		291	300		291	300		281	289		281	289		3	
6		机制砂	5503006		m ³																	3
7		砂砾	5503007		m ³	132	136		100	103		110	113		86	89		101	104		3	
8		沥青路面碎石			1.5-3.5cm玄武岩	m ³	398	410		398	410		398	410		379	390		398	410		3
9		沥青路面碎石	5505019		1.5-3.5cm	m ³	211	217		209	215		215	221		206	212		217	223		3
10		碎石2cm	5505012		最大粒径2cm堆方	m ³	203	209		198	204		204	210		184	190		206	212		3
11		碎石4cm	5505013		最大粒径4cm堆方	m ³	203	209		198	204		204	210		184	190		206	212		3
12		碎石	5505016		未筛分碎石统料	m ³	184	190		177	182		183	188		163	168		165	170		3
13		石屑	5503014		粒径小于0.8cm堆方	m ³	143	147		143	147		147	151		143	147		150	154		3
14		矿粉	5503013		<0.074mm石灰岩	t	277	285		272	280		301	310		301	310		286	295		3
15		片石	5505005		码方	m ³	163	168		107	110		117	120		97	100		120	124		3
16		块石	5505025		码方	m ³	180	185		175	180		243	250		175	180		184	190		3
17		水电	水	3005004	自来水	m ³	4.63	5.05		3.98	4.34		4.63	5.05		3.82	4.16		4.86	5.30		9
18	电		3005002	工业用电	kw·h	0.56	0.63		0.56	0.63		0.56	0.63		0.56	0.63		0.56	0.63		13	

2021年1月份台州市交通建设工程地方材料价格信息（续表）

序号	材料类别	材料名称	代号	规格型号	单位	玉环			天台			仙居			三门			除税信息价平均值	含税信息价平均值	计算时采用的税率%	
						除税信息价	含税信息价	产地厂家	除税信息价	含税信息价	产地厂家	除税信息价	含税信息价	产地厂家	除税信息价	含税信息价	产地厂家				
1	木材	原木	4003001	混合规格	m ³	1422	1550		1376	1500		1330	1450		1468	1600		1405	1531	9	
2		锯材	4003002	枋材、板材混合规格	m ³	1593	1800		1770	2000		1549	1750		1681	1900		1615	1824	13	
3	结合料	粉煤灰	5501009	二级	t	364	375		362	373		372	383		328	338		342	352	3	
4	砂石料	宕渣		堆方	m ³	125	129		74	76		49	50		97	100		104	107	3	
5		中粗砂	5503005		m ³	281	289		150	155		121	125		266	274		249	257	3	
6		机制砂	5503006		m ³															3	
7		砂砾	5503007		m ³	120	124		56	58		46	47		88	91		93	96	3	
8		沥青路面碎石			1.5-3.5cm玄武岩	m ³	393	405		359	370		388	400		387	399		389	400	3
9		沥青路面碎石	5505019		1.5-3.5cm	m ³	210	216		121	125		107	110		197	203		188	194	3
10		碎石2cm	5505012		最大粒径2cm堆方	m ³	192	198		109	112		96	99		173	178		174	179	3
11		碎石4cm	5505013		最大粒径4cm堆方	m ³	192	198		107	110		90	93		173	178		173	178	3
12		碎石	5505016		未筛分碎石统料	m ³	171	176		103	106		83	86		151	156		153	158	3
13		石屑	5503014		粒径小于0.8cm堆方	m ³	132	136		84	87		63	65		117	120		124	128	3
14		矿粉	5503013		<0.074mm石灰岩	t	282	290		282	290		291	300		272	280		285	293	3
15		片石	5505005		码方	m ³	97	100		78	80		87	90		83	85		105	109	3
16		块石	5505025		码方	m ³	155	160		146	150		126	130		136	140		169	174	3
17		水电	水	3005004	自来水	m ³	6.01	6.55		2.77	3.02		3.30	3.60		3.55	3.87		4.17	4.55	9
18	电		3005002	工业用电	kw·h	0.56	0.63		0.56	0.63		0.56	0.63		0.56	0.63		0.56	0.63	13	

2021年1月份衢州市交通建设工程地方材料价格信息

序号	材料类别	材料名称	代号	规格型号	单位	柯城、衢江			龙游			开化			江山			常山			除税信息价平均值	含税信息价平均值	计算时采用的税率%
						除税信息价	含税信息价	产地厂家	除税信息价	含税信息价	产地厂家	除税信息价	含税信息价	产地厂家	除税信息价	含税信息价	产地厂家	除税信息价	含税信息价	产地厂家			
1	木材	原木	4003001	混合规格	m ³	1468	1600		1376	1500		1468	1600		1463	1595		1376	1500		1430	1559	9
2		锯材	4003002	枋材、板材混合规格	m ³	1929	2180		1858	2100		1858	2100		1840	2079		1681	1900		1833	2072	13
3	结合料	粉煤灰	5501009	二级	t	272	280		233	240		262	270		243	250		228	235		248	255	3
4	砂石料	宕渣		堆方	m ³	87	90		87	90		92	95		87	90		86	89		88	91	3
5		中粗砂	5503005		m ³	272	280		267	275		282	290		267	275		262	270		270	278	3
6		机制砂	5503006		m ³	180	185		167	172		184	190		179	184		175	180		177	182	3
7		砂砾	5503007		m ³	175	180		184	190		204	210		191	197	河砂	184	190		188	193	3
8		沥青路面碎石		1.5-3.5cm玄武岩	m ³	316	325		340	350		340	350		350	360	东阳	320	330		333	343	3
9		沥青路面碎石	5505019	1.5-3.5cm	m ³	160	165		170	175		180	185		177	182		146	150		166	171	3
10		碎石2cm	5505012	最大粒径2cm堆方	m ³	141	145		155	160		170	175		169	174		146	150		156	161	3
11		碎石4cm	5505013	最大粒径4cm堆方	m ³	141	145		155	160		170	175		169	174		146	150		156	161	3
12		碎石	5505016	未筛分碎石统料	m ³	136	140		146	150		165	170		169	174		141	145		151	156	3
13		石屑	5503014	粒径小于0.8cm堆方	m ³	107	110		146	150		160	165		169	174		131	135		143	147	3
14		矿粉	5503013	<0.074mm石灰岩	t	175	180		184	190		184	190		184	190		175	180		181	186	3
15		片石	5505005	码方	m ³	131	135		121	125		131	135		135	139		131	135		130	134	3
16		块石	5505025	码方	m ³	131	135		141	145		150	155		148	152		136	140		141	145	3
17		水电	水	3005004	自来水	m ³	3.49	3.80		3.49	3.80		3.49	3.80		3.64	3.97		3.49	3.80		3.52	3.83
18	电		3005002	工业用电	kw·h	1.41	1.59		1.15	1.30		1.33	1.50		1.39	1.57		1.15	1.30		1.28	1.45	13

2021年1月份丽水市交通建设工程地方材料价格信息

序号	材料类别	材料名称	代号	规格型号	单位	莲都			青田			缙云			云和			景宁			计算时采用的税率%
						除税信息价	含税信息价	产地厂家	除税信息价	含税信息价	产地厂家	除税信息价	含税信息价	产地厂家	除税信息价	含税信息价	产地厂家	除税信息价	含税信息价	产地厂家	
1	木材	原木	4003001	混合规格	m ³	1615	1760		1468	1600		1955	2131		1927	2100		1972	2150		9
2		锯材	4003002	枋材、板材混合规格	m ³	1903	2150		1681	1900		2025	2288		1991	2250		1991	2250		13
3	结合料	粉煤灰	5501009	二级	t	311	320		359	370		312	321		272	280		286	295		3
4	砂石料	宕渣		堆方	m ³	66	68		58	60		55	57		44	45		44	45		3
5		中粗砂	5503005		m ³	223	230		252	260		208	214		238	245		204	210		3
6		机制砂	5503006		m ³	165	170		184	190		149	153		146	150		136	140		3
7		砂砾	5503007		m ³	97	100		126	130		113	116		112	115		121	125		3
8		沥青路面碎石		1.5-3.5cm玄武岩	m ³	333	343		350	360		340	350		350	360		359	370		3
9		沥青路面碎石	5505019	1.5-3.5cm	m ³	214	220		194	200		184	190		184	190		180	185		3
10		碎石2cm	5505012	最大粒径2cm堆方	m ³	170	175		141	145		140	144		141	145		121	125		3
11		碎石4cm	5505013	最大粒径4cm堆方	m ³	170	175		141	145		136	140		131	135		117	120		3
12		碎石	5505016	未筛分碎石统料	m ³	136	140		107	110		121	125		126	130		95	98		3
13		石屑	5503014	粒径小于0.8cm堆方	m ³	194	200		141	145		135	139		126	130		117	120		3
14		矿粉	5503013	<0.074mm石灰岩	t	262	270		252	260		262	270		248	255		248	255		3
15		片石	5505005	码方	m ³	87	90		89	92		79	81		73	75		73	75		3
16		块石	5505025	码方	m ³	131	135		121	125		92	95		83	85		83	85		3
17	水电	水	3005004	自来水	m ³	3.17	3.45		2.94	3.20		2.75	3.00		2.29	2.50		2.29	2.50		9
18		电	3005002	工业用电	kw·h	0.58	0.66		0.58	0.66		0.58	0.66		0.58	0.66		0.58	0.66		13

2021年1月份丽水市交通建设工程地方材料价格信息（续表）

序号	材料类别	材料名称	代号	规格型号	单位	龙泉			遂昌			松阳			庆元			除税信息价平均值	含税信息价平均值	计算时采用的税率%
						除税信息价	含税信息价	产地厂家	除税信息价	含税信息价	产地厂家	除税信息价	含税信息价	产地厂家	除税信息价	含税信息价	产地厂家			
1	木材	原木	4003001	混合规格	m ³	1789	1950		1376	1500		1550	1690		2141	2334		1755	1913	9
2		锯材	4003002	枋材、板材混合规格	m ³	2035	2300		1681	1900		1858	2100		2253	2546		1935	2187	13
3	结合料	粉煤灰	5501009	二级	t	330	340		223	230		330	340		262	270		298	307	3
4	砂石料	宕渣		堆方	m ³	63	65		49	50		68	70		68	70		57	59	3
5		中粗砂	5503005		m ³	262	270		175	180		216	222		280	288		229	235	3
6		机制砂	5503006		m ³	153	158		121	125		165	170		160	165		153	158	3
7		砂砾	5503007		m ³	112	115		97	100		126	130		136	140		116	119	3
8		沥青路面碎石		1.5-3.5cm玄武岩	m ³	359	370		359	370		350	360		369	380		352	363	3
9		沥青路面碎石	5505019	1.5-3.5cm	m ³	248	255		204	210		247	254		228	235		209	215	3
10		碎石2cm	5505012	最大粒径2cm堆方	m ³	146	150		121	125		136	140		160	165		142	146	3
11		碎石4cm	5505013	最大粒径4cm堆方	m ³	141	145		112	115		134	138		160	165		138	142	3
12		碎石	5505016	未筛分碎石统料	m ³	121	125		97	100		126	130		155	160		121	124	3
13		石屑	5503014	粒径小于0.8cm堆方	m ³	126	130		107	110		181	186		112	115		138	142	3
14		矿粉	5503013	<0.074mm石灰岩	t	299	308		243	250		253	261		286	295		261	269	3
15		片石	5505005	码方	m ³	87	90		76	78		115	118		87	90		85	88	3
16		块石	5505025	码方	m ³	107	110		92	95		124	128		97	100		103	106	3
17	水电	水	3005004	自来水	m ³	2.94	3.20		3.30	3.60		3.28	3.57		2.75	3.00		2.86	3.11	9
18		电	3005002	工业用电	kw·h	0.58	0.66		0.58	0.66		0.58	0.66		0.58	0.66		0.58	0.66	13

2021年1月份舟山市交通建设工程地方材料价格信息

序号	材料类别	材料名称	代号	规格型号	单位	定海			普陀			岱山			嵊泗			除税信息价平均值	含税信息价平均值	计算时采用的税率%
						除税信息价	含税信息价	产地厂家	除税信息价	含税信息价	产地厂家	除税信息价	含税信息价	产地厂家	除税信息价	含税信息价	产地厂家			
1	木材	原木	4003001	混合规格	m ³	1625	1771		1625	1771		1625	1771		1716	1870		1647	1796	9
2		锯材	4003002	枋材、板材混合规格	m ³	1681	1900		1858	2100		1761	1990		1748	1975		1762	1991	13
3	结合料	粉煤灰	5501009	二级	t	223	230		228	235		233	240		238	245		231	238	3
4	砂石料	宕渣		堆方	m ³	55	57		68	70		87	90		58	60		67	69	3
5		中粗砂	5503005		m ³	262	270		262	270		267	275		287	296		270	278	3
6		机制砂	5503006		m ³															3
7		砂砾	5503007		m ³	112	115		106.8	110		112	115		117	120		112	115	3
8		沥青路面碎石		1.5-3.5cm玄武岩	m ³	354	365		354	365								354	365	3
9		沥青路面碎石	5505019	1.5-3.5cm	m ³	224	231		224	231		225	232		227	234		225	232	3
10		碎石2cm	5505012	最大粒径2cm堆方	m ³	173	179		173	179		175	180		183	188		176	181	3
11		碎石4cm	5505013	最大粒径4cm堆方	m ³	173	179		173	179		175	180		183	188		176	181	3
12		碎石	5505016	未筛分碎石统料	m ³	173	179		173	179		175	180		183	188		176	181	3
13		石屑	5503014	粒径小于0.8cm堆方	m ³	84	87		84.5	87		85.4	88		86	89		85	88	3
14	矿粉	5503013	<0.074mm石灰岩	t	311	320		311	320		316	325					312	322	3	
15	水电	片石	5505005	码方	m ³	121	125		121	125		122	126		129	133		124	127	3
16		块石	5505025	码方	m ³	141	145		141	145		142	146		150	154		143	148	3
17	水电	水	3005004	自来水	m ³	5.53	6.03		5.53	6.03		5.04	5.49		5.61	6.12		5.43	5.92	9
18		电	3005002	工业用电	kw·h	0.59	0.67		0.59	0.67		0.59	0.67		0.59	0.67		0.59	0.67	13

三、外购材料价格信息

(2020 年四季度)

2020年四季度浙江省交通建设工程外购材料价格信息

序号	材料类别	材料名称	代号	规格型号	计算时采用税率%	单位	杭州			宁波			温州			嘉兴		
							除税信息价	含税信息价	产地厂家	除税信息价	含税信息价	产地厂家	除税信息价	含税信息价	产地厂家	除税信息价	含税信息价	产地厂家
1	土工塑料制品	土工膜			13	m ²	7.61	8.6		4.4	5.0		7.52	8.5		5.30	6.0	
2		土工布	5007001	200g/m ²	13	m ²	6.02	6.8		5.5	6.2		4.60	5.2		3.68	4.2	海宁
3		土工布		300g/m ²	13	m ²	7.52	8.5		6.9	7.8		6.37	7.2		4.60	5.2	海宁
4		土工布		400g/m ²	13	m ²	9.82	11.1		9.0	10.1		7.70	8.7		6.19	7.0	海宁
5		土工格栅	5007003	单向	13	m ²	9.29	10.5		6.8	7.6		6.99	7.9		5.93	6.7	海宁
6		土工格栅		双向	13	m ²	10.88	12.3		9.7	11.0		8.67	9.8		8.14	9.2	桐乡
7		钢塑格栅			13	m ²	11.06	12.5		12.7	14.4		10.71	12.1		8.85	10.0	桐乡
8		复合防水卷材		厚度1.2mm	13	m ²	20.35	23.0		15.7	17.7		18.41	20.8		19.03	21.5	泰山
9		塑料排水板	5001051	96g/m	13	m	2.65	3.0		2.8	3.2		2.39	2.7		2.65	3.0	
10		塑料排水板		4.0mm, 可测深度	13	m	3.10	3.5		3.7	4.1		2.57	2.9		2.83	3.2	瑞安
11		塑料排水板		4.5mm, 可测深度	13	m	3.54	4.0		4.4	5.0		3.01	3.4		3.54	4.0	瑞安
12		橡胶止水条	5001050	BF	13	m	28.32	32.0		18.1	20.5		22.21	25.1		23.01	26.0	
13		止水带	5001049	E5	13	m	79.65	90.0		62.8	71.0		65.31	73.8		63.72	72.0	
14		软式透水管		φ50 mm	13	m	10.62	12.0		5.9	6.7		6.90	7.8		7.17	8.1	江苏
15		软式透水管		φ100 mm	13	m	22.12	25.0		8.5	9.6		18.05	20.4		19.47	22.0	江苏
16	其他外购材料	高强钢丝	2001013		13	t	5186	5860		4788	5410		5322	6014		5221	5900	嘉兴
17		钢护筒	2003022		13	t	5230	5910		4780	5401		5356	6052		4956	5600	嘉兴
18		钢模板	2003025		13	t	5531	6250		5442	6150		5539	6259		4956	5600	嘉兴
19		组合钢模板	2003026		13	t	5558	6280		5450	6159		5577	6302		5133	5800	嘉兴
20		波纹管钢带	2003002		13	t	5265	5950		5064	5722		5143	5812		4867	5500	嘉兴
21		钢纤维	2001020		13	t	4956	5600		4807	5432		4983	5631		4602	5200	嘉兴
22		钢钎	2009002		13	kg	8.58	9.7		10.0	11.3		8.67	9.8		6.74	7.6	
23		空心钢钎	2009003		13	kg	10.35	11.7		11.7	13.2		11.06	12.5		7.01	7.9	
24		合金钻头	2009004	Φ50mm之内	13	个	33.54	37.9		28.0	31.6		30.53	34.5		37.70	42.6	
25		铁件	2009028		13	kg	6.02	6.8		4.9	5.6		5.75	6.5		5.39	6.1	嘉兴
26		铸铁管	2009033		13	kg	5.93	6.7		4.8	5.4		5.22	5.9		5.30	6.0	嘉兴
27		电焊条	2009011		13	kg	6.46	7.3		6.6	7.5		6.37	7.2		5.66	6.4	嘉兴
28		乳化炸药	5005001		13	kg	13.27	15.0		12.1	13.7		12.65	14.3				
29		导爆索	5005009	爆速6000-7000m/s	13	m	3.98	4.5		2.1	2.4		3.63	4.1				
30		电雷管	5005007	6号	13	个	4.87	5.5		4.9	5.5		5.04	5.7				
31	非电毫秒雷管	5005008	导爆管长3-7m	13	个	9.29	10.5		6.5	7.4		7.88	8.9					
32	锚具	弗氏锚具	6005001		13	kg	11.50	13.0		8.8	10.0		9.56	10.8		8.50	9.6	
33		冷铸墩头锚	6005002		13	kg	19.47	22.0		17.3	19.5		16.90	19.1		17.08	19.3	
34		钢绞线群锚	6005004-6005013	12孔及以内	13	孔	19.03	21.5		20.6	23.3		18.50	20.9		17.96	20.3	泰山
35		钢绞线群锚	6005014-6005021	13孔及以上	13	孔	21.68	24.5		22.3	25.2		21.77	24.6		21.59	24.4	泰山
36		轧丝锚具			13	kg	15.04	17.0		14.8	16.7		15.58	17.6		14.34	16.2	

2020年四季度浙江省交通建设工程外购材料价格信息（续表）

序号	材料类别	材料名称	代号	规格型号	计算时 采用税率%	单位	湖州			绍兴			金华			台州		
							除税信息价	含税信息价	产地厂家	除税信息价	含税信息价	产地厂家	除税信息价	含税信息价	产地厂家	除税信息价	含税信息价	产地厂家
1	土工塑料制品	土工膜			13	m ²	7.08	8.0		8.41	9.5		7.61	8.6		7.61	8.6	
2		土工布	5007001	200g/m ²	13	m ²	4.96	5.6		4.70	5.3		5.13	5.8		4.69	5.3	
3		土工布		300g/m ²	13	m ²	5.75	6.5		5.04	5.7		5.58	6.3		5.66	6.4	
4		土工布		400g/m ²	13	m ²	7.08	8.0		6.73	7.6		6.46	7.3		7.26	8.2	
5		土工格栅	5007003	单向	13	m ²	7.52	8.5		8.99	10.2		7.08	8.0		7.52	8.5	
6		土工格栅		双向	13	m ²	8.41	9.5		9.24	10.4		9.29	10.5		10.27	11.6	
7		钢塑格栅			13	m ²	11.06	12.5		10.03	11.3		11.06	12.5		11.09	12.5	
8		复合防水卷材		厚度1.2mm	13	m ²	19.47	22.0		17.70	20.0		19.47	22.0		19.56	22.1	
9		塑料排水板		96g/m	13	m	2.39	2.7		2.30	2.6		3.36	3.8		2.92	3.3	
10		塑料排水板	5001051	4.0mm, 可测深度	13	m	2.65	3.0		2.65	3.0		3.36	3.8		3.01	3.4	
11		塑料排水板		4.5mm, 可测深度	13	m	3.10	3.5		3.10	3.5		3.98	4.5		3.05	3.5	
12		橡胶止水条	5001050	BF	13	m	33.54	37.9		33.63	38.0		23.01	26.0		34.07	38.5	
13		止水带	5001049	E5	13	m	66.37	75.0		61.95	70.0		66.37	75.0		80.97	91.5	
14		软式透水管		φ50 mm	13	m	10.35	11.7		6.02	6.8		8.85	10.0		10.03	11.3	
15		软式透水管		φ100 mm	13	m	12.39	14.0		10.62	12.0		13.27	15.0		16.52	18.7	
16	其他外购材料	高强钢丝	2001013		13	t	4779	5400		5354	6050		5398	6100		4953	5597	
17		钢护筒	2003022		13	t	5310	6000		4867	5500		6018	6800		4745	5362	
18		钢模板	2003025		13	t	5584	6310		5044	5700		6903	7800		5345	6040	
19		组合钢模板	2003026		13	t	5708	6450		5000	5650		6903	7800		5680	6418	
20		波纹管钢带	2003002		13	t	5157	5827		5398	6100		5221	5900		5097	5760	
21		钢纤维	2001020		13	t	4602	5200		4425	5000		6195	7000		4835	5463	
22		钢钎	2009002		13	kg	7.79	8.8		7.17	8.1		7.08	8.0		7.21	8.2	
23		空心钢钎	2009003		13	kg	7.52	8.5		10.71	12.1		7.52	8.5		10.20	11.5	
24		合金钻头	2009004	Φ50mm之内	13	个	40.71	46.0		40.88	46.2		35.40	40.0		35.40	40.0	
25		铁件	2009028		13	kg	3.98	4.5		6.19	7.0		6.19	7.0		5.51	6.2	
26		铸铁管	2009033		13	kg	6.90	7.8		6.90	7.8		5.75	6.5		5.73	6.5	
27	电焊条	2009011		13	kg	8.85	10.0		6.81	7.7		7.08	8.0		6.68	7.6		
28	火工用品	乳化炸药	5005001		13	kg	10.62	12.0		13.58	15.4		11.86	13.4		13.27	15.0	
29		导爆索	5005009	爆速6000-7000m/s	13	m	3.19	3.6		2.65	3.0		3.72	4.2		0.88	1.0	
30		电雷管	5005007	6号	13	个	1.77	2.0		3.98	4.5		7.43	8.4		2.65	3.0	
31		非电毫秒雷管	5005008	导爆管长3-7m	13	个	7.08	8.0		7.52	8.5		6.73	7.6		6.64	7.5	
32	锚具	弗氏锚具	6005001		13	kg	9.47	10.7		13.27	15.0		9.73	11.0		13.27	15.0	
33		冷铸墩头锚	6005002		13	kg	16.81	19.0		20.00	22.6		17.70	20.0		19.91	22.5	
34		钢绞线群锚	6005004-6005013	12孔及以内	13	孔	15.93	18.0		12.68	14.3		19.47	22.0		22.12	25.0	
35		钢绞线群锚	6005014-6005021	13孔及以上	13	孔	21.24	24.0		13.27	15.0		23.01	26.0		26.55	30.0	
36		轧丝锚具			13	kg	15.93	18.0		19.47	22.0		15.04	17.0		16.55	18.7	

2020年四季度浙江省交通建设工程外购材料价格信息（续表）

序号	材料类别	材料名称	代号	规格型号	计算时采用税率%	单位	丽水			衢州			舟山			除税信息价平均值	含税信息价平均值
							除税信息价	含税信息价	产地厂家	除税信息价	含税信息价	产地厂家	除税信息价	含税信息价	产地厂家		
1	土工塑料制品	土工膜			13	m ²	11.15	12.6				6.28	7.1		7.30	8.2	
2		土工布	5007001	200g/m ²	13	m ²	4.34	4.9		9.03	10.2		5.04	5.7		5.25	5.9
3		土工布		300g/m ²	13	m ²	6.11	6.9		13.81	15.6		5.75	6.5		6.64	7.5
4		土工布		400g/m ²	13	m ²	7.96	9.0		15.04	17.0		6.81	7.7		8.18	9.2
5		土工格栅		5007003	单向	13	m ²	9.82	11.1		9.03	10.2		7.96	9.0		7.90
6		土工格栅	双向		13	m ²	14.60	16.5		12.39	14.0		11.15	12.6		10.25	11.6
7		钢塑格栅				13	m ²	10.62	12.0				10.35	11.7		10.75	12.2
8		复合防水卷材		厚度1.2mm	13	m ²	16.81	19.0		19.91	22.5		19.82	22.4		18.74	21.2
9		塑料排水板	5001051	96g/m	13	m	3.10	3.5		2.39	2.7		2.65	3.0		2.70	3.0
10		塑料排水板		4.0mm, 可测深度	13	m	4.34	4.9		2.83	3.2		2.92	3.3		3.08	3.5
11		塑料排水板		4.5mm, 可测深度	13	m	5.31	6.0		2.48	2.8		3.27	3.7		3.53	4.0
12		橡胶止水条	5001050	BF	13	m	31.15	35.2		23.01	26.0		28.05	31.7		27.10	30.6
13		止水带	5001049	E5	13	m	63.54	71.8		53.10	60.0		65.58	74.1		66.30	74.9
14		软式透水管		φ50 mm	13	m	11.15	12.6		9.73	11.0		10.71	12.1		8.86	10.0
15		软式透水管		φ100 mm	13	m	21.42	24.2		15.93	18.0		17.17	19.4		15.95	18.0
16	其他外购材料	高强钢丝	2001013		13	t	5929	6700		5044	5700		5865	6627		5258	5942
17		钢护筒	2003022		13	t	5575	6300		5177	5850		5450	6158		5224	5903
18		钢模板	2003025		13	t	6018	6800		4761	5380		5839	6598		5542	6262
19		组合钢模板	2003026		13	t	6195	7000		5000	5650		5839	6598		5640	6373
20		波纹管钢带	2003002		13	t	5646	6380					5750	6498		5261	5945
21		钢纤维	2001020		13	t	5310	6000					5447	6155		5016	5668
22		钢钎	2009002		13	kg	6.99	7.9					9.38	10.6		7.96	9.0
23		空心钢钎	2009003		13	kg	7.79	8.8		7.52	8.5		11.15	12.6		9.32	10.5
24		合金钻头	2009004	Φ50mm之内	13	个	38.05	43.0		26.55	30.0		30.53	34.5		34.30	38.8
25		铁件	2009028		13	kg	4.87	5.5					6.02	6.8		5.49	6.2
26		铸铁管	2009033		13	kg	11.06	12.5					6.64	7.5		6.42	7.3
27	电焊条	2009011		13	kg	6.37	7.2		8.85	10.0		6.90	7.8		6.97	7.9	
28	乳化炸药	5005001		13	kg	11.33	12.8		9.56	10.8		11.59	13.1		11.98	13.5	
29	火工用品	导爆索	5005009	爆速6000-7000m/s	13	m	5.22	5.9		3.36	3.8		2.74	3.1		3.15	3.6
30		电雷管	5005007	6号	13	个	6.99	7.9		7.08	8.0		3.89	4.4		4.86	5.5
31		非电毫秒雷管	5005008	导爆管长3-7m	13	个	7.79	8.8		5.75	6.5		6.99	7.9		7.22	8.2
32	锚具	弗氏锚具	6005001		13	kg	11.50	13.0		7.08	8.0		11.95	13.5		10.43	11.8
33		冷铸墩头锚	6005002		13	kg	17.26	19.5		6.19	7.0		19.91	22.5		17.14	19.4
34		钢绞线群锚	6005004-6005013	12孔及以内	13	孔	16.81	19.0		30.97	35.0		21.42	24.2		19.59	22.1
35		钢绞线群锚	6005014-6005021	13孔及以上	13	孔	23.89	27.0		28.32	32.0		22.48	25.4		22.38	25.3
36		轧丝锚具			13	kg	21.24	24.0		13.27	15.0		16.02	18.1		16.11	18.2

四、汽柴油材料价格信息

根据《浙江省成品油价格按机制上调的通知》，浙江省汽、柴油最高批发、零售价格列下表：

标号	单位	2021年1月15日24时起 执行		2021年1月29日24时起 执行	
		最高零售 价格	最高批发 价格	最高零售 价格	最高批发 价格
89号汽油 (VIA)	元/吨	7615	7315	7690	7390
	元/升	5.64		5.69	
92号汽油 (VIA)	元/吨	8072	7772	8151	7851
	元/升	6.08		6.14	
95号汽油 (VIA)	元/吨	8529	8229	8613	8313
	元/升	6.46		6.53	
0号柴油 (VI)	元/吨	6660	6360	6730	6430
	元/升	5.70		5.76	
-10号柴油 (VI)	元/吨	7060	6760	7134	6834
	元/升	6.04		6.11	

注：经了解浙江省发改委公布的汽柴油价格中已含13%的增值税，除税价=含税价/(1+增值税税率)。

第二部分 厂家参考价格信息

一、交通安全设施制品供应信息

1、交通安全设施价格信息

序号	产品名称	单位	规格型号	除税供应价	含税供应价	序号	产品名称	单位	规格型号	除税供应价	含税供应价
1	二波波形梁板(2.5mm)	元/吨	4320型	7699	8700	22	镀锌刺铁丝	元/吨		6903	7800
2	二波波形梁板(3mm)	元/吨	4320型	7522	8500	23	3mm铝合金板	元/吨		22566	25500
3	二波波形梁板(4mm)	元/吨	4320型	7478	8450	24	圆形三角铝合金板	元/吨		23451	26500
4	三波波形梁板(4mm)	元/吨	4320型	7611	8600	25	φ76-φ152高频焊管镀锌	元/吨		8496	9600
5	三波波形梁板(3mm)	元/吨	4320型	7655	8650	26	φ180-φ325无缝管	元/吨		8761	9900
6	圆管立柱	元/吨	Φ114、Φ140	7522	8500	27	20mm中厚法兰钢板	元/吨		8496	9600
7	方管立柱	元/吨	130*130*6	7611	8600	28	V类反光膜	元/m ²	3M	381	430
8	柱帽	元/个	140	10.6	12.0	29	IV类反光膜	元/m ²	3M	204	230
9	柱帽	元/个	114	9.7	11.0	30	III类反光膜	元/m ²	3M	142	160
10	二波托架	元/个		11.5	13.0	31	I类反光膜	元/m ²	3M	91	103
11	三波托架	元/个		44.2	50.0	32	热熔涂料	元/吨		3894	4400
12	二波防阻块	元/个	3mm	33.6	38.0	33	玻璃微珠	元/吨		3451	3900
		元/个	(4.5mm)	41.6	47.0						
13	三波防阻块	元/个	156*200	75.2	85.0	34	常温涂料	元/吨		9602	10850
		元/个	300*200*290	72.6	82.0						
14	螺栓	元/套	16×170	3.5	4.0	35	钢质防眩板	元/片		49.6	56.0
15	螺栓	元/套	16×140	3.4	3.8	36	玻璃钢防眩板	元/片		37.2	42.0
16	螺栓	元/套	16×42	2.2	2.5	37	附着式轮廓标	元/个		8.7	9.8
17	螺栓	元/套	16×35	2.5	2.8	38	柱式轮廓标	元/根		30.5	34.5
18	横梁垫片	元/片	76×44	1.1	1.2	39	塑料突起路标	元/个		10.2	11.5
19	分设型单向端头	元/个	R160	212	240	40	3M单面塑料突起路标	元/个		26.1	29.5
20	组合型双向端头	元/个	R250	442	500	41	铸铝突起路标	元/个		15.8	17.8
21	焊接网片	元/m ²		62	70						

注：1、本表中价格为供应价。

2、提供时间：2020年1月20日。

3、本价格信息由杭州萧山金鹰交通设施有限公司提供。

4、增值税税率为13%。

一、 交通安全设施制品供应信息
2、DM反光膜价格信息

序号	产品名称	单位	规格型号	除税供应价	含税供应价
1	钻石级反光膜	元/m ²	DM7900 (国标 V 类)	310	350
2	超强级反光膜	元/m ²	DM7600 (国标 IV 类)	159	180
3	高强级反光膜	元/m ²	DM6500 (国标 III 类)	102	115
4	超工程级反光膜	元/m ²	DM5600 (国标 II 类)	80	90

注：1、根据GBT18833-2012（道路交通反光膜）标准对反光膜进行分类。
2、提供时间：2020年1月20日。
3、本价格信息由道明光学股份有限公司提供，联系人：麻永涛。
4、增值税税率为13%。

序号	产品名称	单位	市场综合价 (含工料机 and 税费等综合价)	材料价 (含税)	内容
1	发光涂料（储能式）	元/m ²	186	155	喷涂底漆、下面漆、上面漆三层
2	负离子涂料（纳米）	元/m ²	78	65	喷涂底漆、上面漆二层
3	防霉防潮涂料	元/m ²	47	39	喷涂底漆、上面漆二层

注：1、以上价格为各类涂料的市场综合价和按平方米结算的材料价。
2、提供时间：2020年1月20日。
3、本价格信息由杭州展益新材料科技有限公司提供，联系人：曾先生，联系电话：18767067227。
4、市场综合价已包含9%增值税税率，材料价已包含13%增值税税率。

二、路面用玄武岩供应信息

序号	产品名称	单位	规格型号	除税供应价	含税供应价
1	沥青路面碎石	元/m ³	0.5-1.0cm玄武岩	295	304
2	沥青路面碎石	元/m ³	1.0-1.5cm玄武岩	295	304
3	沥青路面碎石	元/m ³	0.7-1.2cm玄武岩	326	336
注： 1、本表中价格为供应价。					
2、石料产地：丽水市莲都区丽新乡咸宜村玄武岩矿,堆积密度按1.6t/m ³ 计算。					
3、提供时间：2020年1月20日。					
4、本价格信息由浙江交投丽新矿业有限公司提供，联系人：潘先生，联系电话：15267627030。					
5、增值税税率为3%。					

第三部分 市场价格分析

一、浙江省公路工程价格指数

【编者按】浙江省公路工程价格指数是根据浙江省交通厅鉴定通过的《公路工程价格指数研究》（浙交鉴定〔2002〕20号）的研究成果统计而得，由浙江省交通工程管理中心按季度发布。

浙江省交通工程材料价格调查网络覆盖了我省 11 个市的各个市（县、区），数据基本上代表了全省公路工程的材料价格的平均水平，具有较强的代表性。该指数是环比指数，按季度发布，供我省公路工程价格调整和合同价格结算参考。公路工程价格指数以每季度的三个月份材料价格进行综合，并以前一季度的综合价格为基期价格计算发布。

浙江省高速公路价格指数

（2020 年第四季度）

20200201

（以 2020 年第三季度为基期，2020 年第四季度为本期计算的价格指数）

序号	名称	2020 年第三季度	2020 年第四季度
		基期价格指数	报告期价格指数
一	人工	100.00	100.00
二	钢材	100.00	105.53
三	水泥	100.00	109.72
四	木料	100.00	100.32
五	地材	100.00	100.03
六	道路沥青（国产）	100.00	98.41
七	道路沥青（进口）	100.00	99.86
八	其他材料	100.00	94.51
九	机械使用费	100.00	99.02

浙江省一级、二级公路价格指数
 (2020年第四季度)
 编号: 20200202

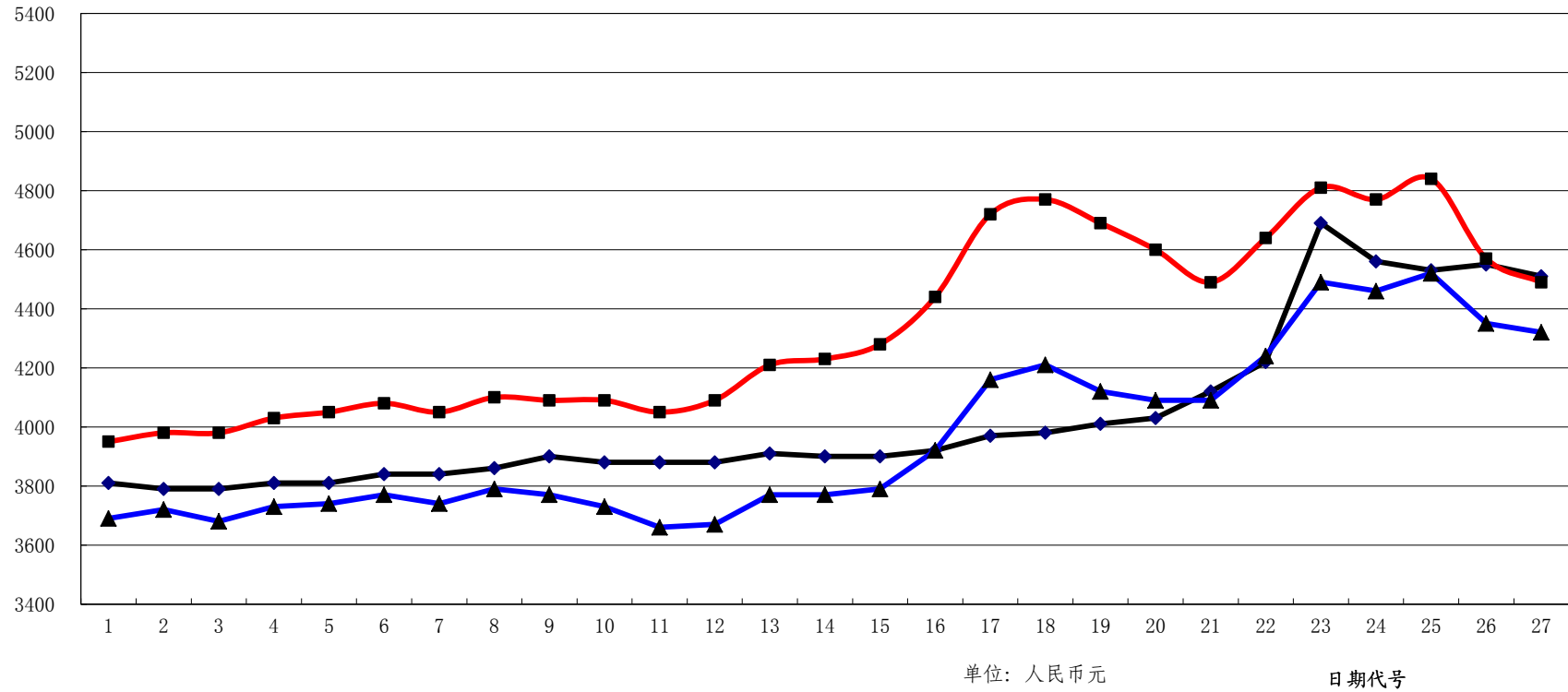
(以2020年第三季度为基期, 2020年第四季度为本期计算的价格指数)

序号	名称	2020年第二季度	2020年第三季度
		基期价格指数	报告期价格指数
一	人工	100.00	100.00
二	钢材	100.00	105.84
三	水泥	100.00	109.72
四	木料	100.00	100.31
五	地材	100.00	100.06
六	道路沥青(国产)	100.00	98.41
七	道路沥青(进口)	100.00	99.86
八	其他材料	100.00	90.90
九	机械使用费	100.00	98.79

二、杭州市钢材出库价格走势

含税价格（元）

（2020年7月15日至2021年1月20日）



代号	1	2	3	4	5	6	7	8	9	10	11	12	13	14	15	16	17	18	19	20	21	22	23	24	25	26	27
日期	7月15日	7月22日	7月29日	8月5日	8月12日	8月19日	8月26日	9月2日	9月9日	9月16日	9月23日	9月30日	10月14日	10月21日	10月28日	11月4日	11月11日	11月18日	11月25日	12月2日	12月9日	12月16日	12月23日	12月30日	1月6日	1月13日	1月20日
型钢	3810	3790	3790	3810	3810	3840	3840	3860	3900	3880	3880	3880	3910	3900	3900	3920	3970	3980	4010	4030	4120	4220	4690	4560	4530	4550	4510
圆钢	3950	3980	3980	4030	4050	4080	4050	4100	4090	4090	4050	4090	4210	4230	4280	4440	4720	4770	4690	4600	4490	4640	4810	4770	4840	4570	4490
螺纹钢	3690	3720	3680	3730	3740	3770	3740	3790	3770	3730	3660	3670	3770	3770	3790	3920	4160	4210	4120	4090	4090	4240	4490	4460	4520	4350	4320