

浙江交通建设工程

质监与造价

第一期（总第 240 期）

价格信息专辑

2024 年 1 月（2023 年四季度）

浙江省交通工程管理中心

二〇二四年二月

浙江交通建设工程

质监与造价

价格信息专辑

第一期（总第 240 期）

2024 年 1 月

（2023 年四季度）

浙江省交通工程管理中心

主办

各市交通工程管理中心

（造价站）协办

地址：浙江省杭州市拱墅区
湖墅南路 186-1 号丽阳国际
大厦

邮政编码：310005

电话：（0571）83789719

传真：（0571）83789610

网 址：

<http://jtyst.zj.gov.cn/>

“材料价格”

电子邮箱：

cljg2011@126.com

目 录

材料价格信息使用说明	(1)
第一部分 浙江省交通建设工程材料价格信息	
一、钢材和水泥价格信息	(5)
1. 杭州市	(6)
2. 宁波市	(10)
3. 温州市	(13)
4. 嘉兴市	(17)
5. 湖州市	(20)
6. 绍兴市	(22)
7. 金华市	(24)
8. 台州市	(27)
9. 衢州市	(30)
10. 丽水市	(32)
11. 舟山市	(35)
二、地方材料价格信息	(37)
1. 杭州市	(38)
2. 宁波市	(40)
3. 温州市	(42)
4. 嘉兴市	(44)
5. 湖州市	(45)
6. 绍兴市	(46)
7. 金华市	(48)
8. 台州市	(50)
9. 衢州市	(52)
10. 丽水市	(53)
11. 舟山市	(55)
三、沥青价格信息	(56)
四、交通安全设施制品价格信息	(57)
五、外购材料价格信息 （2023 年四季度）	(58)
六、汽柴油材料价格信息	(62)
七、液化天然气（LNG）价格信息	(63)
第二部分 市场价格分析	
一、浙江省公路工程价格指数	(64)
二、杭州市钢材出库价格走势	(66)

浙江省交通建设工程材料价格信息 使用说明

一、本价格信息根据浙江省政府第 296 号令《浙江省建设工程造价管理办法》《浙江省公路水运工程造价管理实施细则》（浙交〔2017〕95号）和《浙江省公路水运工程材料价格信息调查和发布管理规定（2018年修订）》（浙交造价〔2018〕2号）等有关规定编制。

二、本价格信息分为月度信息和季度信息两类。对工程造价影响较大且价格波动明显的材料如钢材、水泥、地材、汽柴油等按月调查发布，外购材料则按季调查发布。在月度信息中没有发布的材料可采用季度信息中的价格。

三、钢材和水泥价格信息分为供应价和信息价，同时又分别发布了含进项税价格（以下简称“含税”价格）、不含进项税价格（以下简称“除税”价格）；地材和外购材料仅发布含税信息价和除税信息价。

供应价是指工程材料（含成品、半成品及构件）在生产或经销单位交货点的供应价格。

信息价是指工程材料由生产和经销单位交货点送达县（市、区）所在城区仓库或材料堆放点的材料价格。

材料信息价 = （材料供应价+运杂费）×（1+场外运输损耗率）×（1+采购及保管费率）

其中：

（一）运杂费

运杂费指材料自供应地点至县（市、区）所在城区的费用，增值税税率按 9% 计算。

（1）钢材（包括光圆钢筋、带肋钢筋、型钢、钢管、钢板、预应力钢筋和钢绞线）运杂费按照下表计取：

项目	钢材运杂费（元/t）	
	杭州、宁波和温州	其他市
运杂费（含税）	29.46	26.51
其中：		
1.运杂费（除税）	27.03	24.32
2.税金	2.43	2.19

（2）水泥运杂费按照下表计取：

项目	水泥运杂费（元/t）
运杂费（含税）	9.82
其中：	
1.运杂费（除税）	9.01
2.税金	0.81

（3）地材运杂费按市场运价和运到县（市、区）所在城区的运距计算。参考运价如下表：

运距	3km 以内	3 ~ 5km	5 ~ 10km	10 ~ 25km	25km 以上
含税运价 (元/t.km)	1.31	0.98	0.87	0.76	0.65
除税运价 (元/t.km)	1.20	0.90	0.80	0.70	0.60

注：单位容重小于 1 的轻质材料，可根据实际情况乘以 1.5 ~ 2.0 的调整系数；特殊地域（海岛等）可根据实际调整运价。

（二）场外运输损耗率

场外运输损耗率指有些材料在正常的运输过程中发生的损耗。本价格信息中场外运输损耗率按下表计取：

材料名称	场外运输损耗率 (%)
钢材 (包括光圆钢筋、带肋钢筋、型钢、钢管、钢板、预应力钢筋和钢绞线)	0
水泥	1.0
石屑、碎砾石、砂砾	1.0
砂	2.5

(三) 采购及保管费率

采购及保管费指在组织采购、保管过程中, 所需的各项费用及工地仓库的材料储存损耗。本价格信息中采购及保管费率按下表计取:

材料名称	采购及保管费率 (%)
钢材 (包括光圆钢筋、带肋钢筋、型钢、钢管、钢板、预应力钢筋和钢绞线)	0.75
水泥	1.50
其他材料	0

注: 如实际与之不同, 可按有关规定计算。

(四) 本价格信息的税率按财政部、国家税务总局《关于全面推开营业税改征增值税试点的通知》(财税〔2016〕36号)《交通运输部办公厅关于印发<公路工程营业税改征增值税计价依据调整方案>的通知》(交办公路〔2016〕66号)及财政部 税务总局 海关总署公告2019年第39号《关于深化增值税改革有关政策的公告》执行。各材料除税价格、含税价格均按标注或说明的税率进行计算, 如实际税率与计算税率不同, 以税务部门的规定为准。

四、材料价格信息调查时间

按月调查发布的材料价格，采用整个月价格(上月 21 日至本月 20 日)平均计算综合而得。按季度调查发布的材料价格，采用整个季度内三个月的价格平均计算综合而得，在下季度的第一个月初进行发布。

五、本价格信息仅供编制交通建设工程估算、概算、预算和招标限价时参考。

第一部分

浙江省交通建设工程材料价格信息

一、钢材和水泥价格信息

(2024年1月)

2024年1月份杭州市交通建设工程钢材和水泥价格信息

序号	材料类别	材料名称	代号	规格型号	计算时采用税率%	单位	杭州市区				萧山					余杭					
							除税		含税		产地厂家	除税		含税		产地厂家	除税		含税		产地厂家
							供应价	信息价	供应价	信息价		供应价	信息价	供应价	信息价		供应价	信息价			
1	光圆钢筋	光圆钢筋综合价	2001001	按线材占80%，圆钢20%加权平均	13	t	3842	3899	4342	4404											
2		线材(普线和高线综合)	2003006	Φ8mm, HPB300	13	t	3817	3873	4313	4375											
3		圆钢		Φ10mm, HPB300	13	t	3945	4002	4458	4521											
4	带肋钢筋	带肋钢筋综合价	2001002	按Φ10占3%，Φ12~Φ14占38%，Φ16~Φ25占27%，Φ28~Φ32占32%加权平均	13	t	3603	3657	4072	4132											
5		螺纹钢(HRB400)		Φ10	13	t	3712	3767	4195	4256											
6		螺纹钢(HRB400)		Φ12~Φ14	13	t	3627	3681	4098	4158											
7		螺纹钢(HRB400)		Φ16~Φ25	13	t	3544	3598	4005	4065											
8		螺纹钢(HRB400)		Φ28~Φ32	13	t	3615	3669	4085	4145											
9	钢材及加工件	型钢综合价	2003004	按槽钢占27%，工字钢占67%，角钢占6%加权平均	13	t	3718	3773	4201	4263											
10		槽钢(Q235B)		10#	13	t	3712	3767	4195	4256											
11		工字钢(Q235B)		20#	13	t	3708	3763	4190	4251											
12		角钢(Q235B)		50×50×5	13	t	3854	3910	4355	4417											
13		钢板(Q235B)	2003005	6mm、8mm和10mm平均	13	t	3867	3923	4370	4432											
14	钢板(Q345D)	2003005	12--30mm	13	t	4854	4918	5485	5556												
15	钢管	钢管综合价		按焊接钢管占60%，镀锌钢管占20%，无缝钢管占20%加权平均	13	t	4047	4104	4573	4637											
16		焊接钢管		Φ108×3.5	13	t	3814	3870	4310	4372											
17		镀锌焊接钢管	2003009	Φ108	13	t	4345	4405	4910	4977											
18		无缝钢管	2003008	Φ42	13	t	4447	4507	5025	5092											
19		预应力粗钢筋	2001006		13	t	4712	4775	5325	5395											
20		钢绞线	2001008	Φj15.24,1860MPa	13	t	4535	4597	5125	5193											
21	水泥	水泥综合价		按32.5号散装占10%，42.5号散装占60%，52.5号散装占30%加权平均	13	t	337	355	382	401		335	353	379	399		332	349	375	395	
22		32.5级水泥	5509001	散装	13	t	272	288	308	326		272	288	307	325		291	308	330	348	
23		42.5级水泥	5509002	散装	13	t	327	344	370	389		319	336	361	380		322	339	364	383	
24		52.5级水泥	5509003	散装	13	t	380	399	430	451		388	407	439	460		365	383	413	433	

2024年1月份杭州市交通建设工程钢材和水泥价格信息（续表）

序号	材料类别	材料名称	代号	规格型号	计算时采用税率%	单位	钱塘				产地厂家	临平				产地厂家	临安			
							除税		含税			除税		含税			除税		含税	
							供应价	信息价	供应价	信息价		供应价	信息价	供应价	信息价		供应价	信息价	供应价	信息价
1	光圆钢筋	光圆钢筋综合价	2001001	按线材占80%，圆钢20%加权平均	13	t														
2		线材(普线和高线综合)	2003006	Φ8mm, HPB300	13	t														
3		圆钢		Φ10mm, HPB300	13	t														
4	带肋钢筋	带肋钢筋综合价	2001002	按Φ10占3%，Φ12~Φ14占38%，Φ16~Φ25占27%，Φ28~Φ32占32%加权平均	13	t														
5		螺纹钢(HRB400)		Φ10	13	t														
6		螺纹钢(HRB400)		Φ12~Φ14	13	t														
7		螺纹钢(HRB400)		Φ16~Φ25	13	t														
8		螺纹钢(HRB400)		Φ28~Φ32	13	t														
9	钢材及加工件	型钢综合价	2003004	按槽钢占27%，工字钢占67%，角钢占6%加权平均	13	t														
10		槽钢(Q235B)		10#	13	t														
11		工字钢(Q235B)		20#	13	t														
12		角钢(Q235B)		50×50×5	13	t														
13		钢板(Q235B)	2003005	6mm、8mm和10mm平均	13	t														
14		钢板(Q345D)	2003005	12--30mm	13	t														
15		钢管	钢管综合价		按焊接钢管占60%，镀锌钢管占20%，无缝钢管占20%加权平均	13	t													
16			焊接钢管		Φ108×3.5	13	t													
17			镀锌焊接钢管	2003009	Φ108	13	t													
18			无缝钢管	2003008	Φ42	13	t													
19		预应力粗钢筋	2001006		13	t														
20		钢绞线	2001008	Φj15.24,1860MPa	13	t														
21	水泥	水泥综合价		按32.5号散装占10%，42.5号散装占60%，52.5号散装占30%加权平均	13	t	322	340	365	384		336	354	380	400		342	360	387	407
22		32.5级水泥	5509001	散装	13	t	266	282	301	319		272	288	307	325		298	315	337	356
23		42.5级水泥	5509002	散装	13	t	312	329	353	372		323	341	366	385		333	350	376	396
24		52.5级水泥	5509003	散装	13	t	361	380	409	429		384	403	434	455		376	395	425	446

2024年1月份杭州市交通建设工程钢材和水泥价格信息（续表）

序号	材料类别	材料名称	代号	规格型号	计算时采用税	单位	富阳				桐庐				建德											
							除税		含税		产地 厂家	除税		含税		产地 厂家	除税		含税		产地 厂家					
							供应	信息	供应	信息		供应	信息	供应	信息		供应	信息								
1	光圆钢筋	光圆钢筋综合价	2001001	按线材占80%，圆钢20%加权平均	13	t																				
2		线材(普线和高线综合)	2003006	Φ8mm, HPB300	13	t																				
3		圆钢		Φ10mm, HPB300	13	t																				
4	带肋钢筋	带肋钢筋综合价	2001002	按Φ10占3%，Φ12~Φ14占38%，Φ16~Φ25占27%，Φ28~Φ32占32%加权平均	13	t																				
5		螺纹钢(HRB400)		Φ10	13	t																				
6		螺纹钢(HRB400)		Φ12~Φ14	13	t																				
7		螺纹钢(HRB400)		Φ16~Φ25	13	t																				
8	螺纹钢(HRB400)		Φ28~Φ32	13	t																					
9	钢材及加工件	型钢综合价	2003004	按槽钢占27%，工字钢占67%，角钢占6%加权平均	13	t																				
10		槽钢(Q235B)		10#	13	t																				
11		工字钢(Q235B)		20#	13	t																				
12		角钢(Q235B)		50×50×5	13	t																				
13		钢板(Q235B)	2003005	6mm、8mm和10mm平均	13	t																				
14		钢板(Q345D)	2003005	12--30mm	13	t																				
15	钢管	钢管综合价		按焊接钢管占60%，镀锌钢管占20%，无缝钢管占20%加权平均	13	t																				
16		焊接钢管		Φ108×3.5	13	t																				
17		镀锌焊接钢管	2003009	Φ108	13	t																				
18		无缝钢管	2003008	Φ42	13	t																				
19		预应力粗钢筋	2001006		13	t																				
20		钢绞线	2001008	Φj15.24,1860MPa	13	t																				
21	水泥	水泥综合价		按32.5号散装占10%，42.5号散装占60%，52.5号散装占30%加权平均	13	t	368	387	416	437					320	337	362	381					348	366	394	414
22		32.5级水泥	5509001	散装	13	t	305	322	345	363					289	305	327	345					312	329	353	372
23		42.5级水泥	5509002	散装	13	t	356	375	403	423					312	329	353	372					341	358	385	405
24		52.5级水泥	5509003	散装	13	t	413	432	467	488					345	363	390	410					376	395	425	446

2024年1月份杭州市交通建设工程钢材和水泥价格信息（续表）

序号	材料类别	材料名称	代号	规格型号	计算时采用税率%	单位	淳安				产地		除税平均值		含税平均值	
							除税		含税		产地	厂家	供应价	信息价	供应价	信息价
							供应价	信息价	供应价	信息价						
1	光圆钢筋	光圆钢筋综合价	2001001	按线材占80%，圆钢20%加权平均	13	t							3842	3899	4342	4404
2		线材(普线和高线综合)	2003006	Φ8mm, HPB300	13	t							3817	3873	4313	4375
3		圆钢		Φ10mm, HPB300	13	t							3945	4002	4458	4521
4	带肋钢筋	带肋钢筋综合价	2001002	按Φ10占3%，Φ12~Φ14占38%，Φ16~Φ25占27%，Φ28~Φ32占32%加权平均	13	t							3603	3657	4072	4132
5		螺纹钢(HRB400)		Φ10	13	t							3712	3767	4195	4256
6		螺纹钢(HRB400)		Φ12~Φ14	13	t							3627	3681	4098	4158
7		螺纹钢(HRB400)		Φ16~Φ25	13	t							3544	3598	4005	4065
8		螺纹钢(HRB400)		Φ28~Φ32	13	t							3615	3669	4085	4145
9	钢材及加工件	型钢综合价	2003004	按槽钢占27%，工字钢占67%，角钢占6%加权平均	13	t							3718	3773	4201	4263
10		槽钢(Q235B)		10#	13	t							3712	3767	4195	4256
11		工字钢(Q235B)		20#	13	t							3708	3763	4190	4251
12		角钢(Q235B)		50×50×5	13	t							3854	3910	4355	4417
13		钢板(Q235B)	2003005	6mm、8mm和10mm平均	13	t							3867	3923	4370	4432
14		钢板(Q345D)	2003005	12--30mm	13	t							4854	4918	5485	5556
15	钢管	钢管综合价		按焊接钢管占60%，镀锌钢管占20%，无缝钢管占20%加权平均	13	t							4047	4104	4573	4637
16		焊接钢管		Φ108×3.5	13	t							3814	3870	4310	4372
17		镀锌焊接钢管	2003009	Φ108	13	t							4345	4405	4910	4977
18		无缝钢管	2003008	Φ42	13	t							4447	4507	5025	5092
19		预应力粗钢筋	2001006		13	t							4712	4775	5325	5395
20		钢绞线	2001008	Φj15.24,1860MPa	13	t							4535	4597	5125	5193
21	水泥	水泥综合价		按32.5号散装占10%，42.5号散装占60%，52.5号散装占30%加权平均	13	t	363	381	411	431			340	358	385	405
22		32.5级水泥	5509001	散装	13	t	327	344	370	389			290	307	329	347
23		42.5级水泥	5509002	散装	13	t	354	373	401	421			330	347	373	393
24		52.5级水泥	5509003	散装	13	t	392	412	444	465			378	397	428	448

2024年1月份宁波市交通建设工程钢材和水泥价格信息

序号	材料类别	材料名称	代号	规格型号	计算时采用税率%	单位	海曙、江北				慈溪				象山						
							除税		含税		产地厂家	除税		含税		产地厂家	除税		含税		产地厂家
							供应价	信息价	供应价	信息价		供应价	信息价	供应价	信息价		供应价	信息价			
1	光圆钢筋	光圆钢筋综合价	2001001 2003006	按线材占80%，圆钢20%加权平均	13	t	3831	3887	4329	4392											
2		线材(普线和高线综合)		Φ8mm, HPB300	13	t	3796	3852	4290	4352											
3		圆钢		Φ10mm, HPB300	13	t	3971	4028	4487	4550											
4	带肋钢筋	带肋钢筋综合价	2001002	按Φ10占3%，Φ12~Φ14占38%，Φ16~Φ25占27%，Φ28~Φ32占32%加权平均	13	t	3776	3831	4266	4328											
5		螺纹钢(HRB400)		Φ10	13	t	3848	3904	4348	4410											
6		螺纹钢(HRB400)		Φ12~Φ14	13	t	3790	3846	4283	4345											
7		螺纹钢(HRB400)		Φ16~Φ25	13	t	3735	3790	4220	4281											
8		螺纹钢(HRB400)		Φ28~Φ32	13	t	3786	3841	4278	4340											
9	钢材加工件	型钢综合价	2003004	按槽钢占27%，工字钢占67%，角钢占6%加权平均	13	t	3795	3851	4288	4350											
10		槽钢(Q235B)		10#	13	t	3789	3845	4282	4344											
11		工字钢(Q235B)		20#	13	t	3785	3841	4277	4339											
12		角钢(Q235B)		50×50×5	13	t	3931	3988	4442	4505											
13		钢板(Q235B)	2003005	6mm、8mm和10mm平均	13	t	3944	4001	4457	4520											
14	钢板(Q345D)	2003005	12--30mm	13	t	4898	4962	5535	5606												
15	钢管	钢管综合价		按焊接钢管占60%，镀锌钢管占20%，无缝钢管占20%加权平均	13	t	4153	4211	4693	4757											
16		焊接钢管		Φ108×3.5	13	t	3938	3995	4450	4513											
17		镀锌焊接钢管	2003009	Φ108	13	t	4432	4492	5008	5075											
18		无缝钢管	2003008	Φ42	13	t	4518	4579	5105	5173											
19		预应力粗钢筋	2001006		13	t	4656	4718	5261	5330											
20		钢绞线	2001008	Φj15.24,1860MPa	13	t	4610	4672	5209	5278											
21	水泥	水泥综合价		按32.5号散装占10%，42.5号散装占60%，52.5号散装占30%加权平均	13	t	414	434	468	490		415	435	469	491		411	431	465	486	
22		32.5级水泥	5509001	散装	13	t	369	388	417	438		375	393	423	444		369	388	417	438	
23		42.5级水泥	5509002	散装	13	t	408	427	461	483		407	427	460	482		403	422	455	477	
24		52.5级水泥	5509003	散装	13	t	441	461	498	521		445	466	503	526		442	463	500	523	

2024年1月份宁波市交通建设工程钢材和水泥价格信息（续表）

序号	材料类别	材料名称	代号	规格型号	计算时采用税率%	单位	鄞州					奉化					余姚				
							除税		含税		产地厂家	除税		含税		产地厂家	除税		含税		产地厂家
							供应价	信息价	供应价	信息价		供应价	信息价	供应价	信息价		供应价	信息价	供应价	信息价	
1	光圆钢筋	光圆钢筋综合价	2001001	按线材占80%，圆钢20%加权平均	13	t															
2		线材(普线和高线综合)	2003006	Φ8mm, HPB300	13	t															
3		圆钢		Φ10mm, HPB300	13	t															
4		带肋钢筋	带肋钢筋综合价	2001002	按Φ10占3%，Φ12~Φ14占38%，Φ16~Φ25占27%，Φ28~Φ32占32%加权平均	13	t														
5			螺纹钢(HRB400)		Φ10	13	t														
6			螺纹钢(HRB400)		Φ12~Φ14	13	t														
7			螺纹钢(HRB400)		Φ16~Φ25	13	t														
8		螺纹钢(HRB400)		Φ28~Φ32	13	t															
9	钢材加工件	型钢综合价	2003004	按槽钢占27%，工字钢占67%，角钢占6%加权平均	13	t															
10		槽钢(Q235B)		10#	13	t															
11		工字钢(Q235B)		20#	13	t															
12		角钢(Q235B)		50×50×5	13	t															
13		钢板(Q235B)	2003005	6mm、8mm和10mm平均	13	t															
14	钢板(Q345D)	2003005	12--30mm	13	t																
15	钢管	钢管综合价		按焊接钢管占60%，镀锌钢管占20%，无缝钢管占20%加权平均	13	t															
16		焊接钢管		Φ108×3.5	13	t															
17		镀锌焊接钢管	2003009	Φ108	13	t															
18		无缝钢管	2003008	Φ42	13	t															
19		预应力粗钢筋	2001006		13	t															
20		钢绞线	2001008	Φj15.24,1860MPa	13	t															
21	水泥	水泥综合价		按32.5号散装占10%，42.5号散装占60%，52.5号散装占30%加权平均	13	t	417	437	471	493		412	432	466	488		413	433	467	489	
22		32.5级水泥	5509001	散装	13	t	381	399	430	451		353	371	399	419		370	388	418	439	
23		42.5级水泥	5509002	散装	13	t	410	429	463	485		408	427	461	483		407	427	460	482	
24		52.5级水泥	5509003	散装	13	t	443	464	501	524		441	461	498	521		441	461	498	521	

2024年1月份宁波市交通建设工程钢材和水泥价格信息（续表）

序号	材料类别	材料名称	代号	规格型号	计算时采用税率%	单位	宁海					镇海					北仑					除税平均值		含税平均值								
							除税		含税		产地厂家	除税		含税		产地厂家	除税		含税		产地厂家	供应价	信息价	供应价	信息价	供应价	信息价					
							供应价	信息价	供应价	信息价		供应价	信息价	供应价	信息价		供应价	信息价														
1	光圆钢筋	光圆钢筋综合价	2001001	按线材占80%，圆钢20%加权平均	13	t																			3831	3887	4329	4392				
2		线材(普线和高线综合)	2003006	Φ8mm, HPB300	13	t																				3796	3852	4290	4352			
3		圆钢		Φ10mm, HPB300	13	t																					3971	4028	4487	4550		
4	带肋钢筋	带肋钢筋综合价	2001002	按Φ10占3%，Φ12~Φ14占38%，Φ16~Φ25占27%，Φ28~Φ32占32%加权平均	13	t																					3776	3831	4266	4328		
5		螺纹钢(HRB400)		Φ10	13	t																					3848	3904	4348	4410		
6		螺纹钢(HRB400)		Φ12~Φ14	13	t																						3790	3846	4283	4345	
7		螺纹钢(HRB400)		Φ16~Φ25	13	t																							3735	3790	4220	4281
8		螺纹钢(HRB400)		Φ28~Φ32	13	t																							3786	3841	4278	4340
9	型钢及加工件	型钢综合价	2003004	按槽钢占27%，工字钢占67%，角钢占6%加权平均	13	t																						3795	3851	4288	4350	
10		槽钢(Q235B)		10#	13	t																						3789	3845	4282	4344	
11		工字钢(Q235B)		20#	13	t																							3785	3841	4277	4339
12		角钢(Q235B)		50×50×5	13	t																							3931	3988	4442	4505
13		钢板(Q235B)	2003005	6mm、8mm和10mm平均	13	t																						3944	4001	4457	4520	
14		钢板(Q345D)	2003005	12--30mm	13	t																						4898	4962	5535	5606	
15	钢管	钢管综合价		按焊接钢管占60%，镀锌钢管占20%，无缝钢管占20%加权平均	13	t																						4153	4211	4693	4757	
16		焊接钢管		Φ108×3.5	13	t																							3938	3995	4450	4513
17		镀锌焊接钢管	2003009	Φ108	13	t																							4432	4492	5008	5075
18		无缝钢管	2003008	Φ42	13	t																							4518	4579	5105	5173
19		预应力粗钢筋	2001006		13	t																						4656	4718	5261	5330	
20		钢绞线	2001008	Φj15.24,1860MPa	13	t																						4610	4672	5209	5278	
21	水泥	水泥综合价		按32.5号散装占10%，42.5号散装占60%，52.5号散装占30%加权平均	13	t	413	432	466	488		417	437	471	493		419	439	473	495							415	434	469	490		
22		32.5级水泥	5509001	散装	13	t	367	386	415	436		372	390	420	441		376	395	425	446							370	389	418	439		
23		42.5级水泥	5509002	散装	13	t	405	425	458	480		410	429	463	485		414	434	468	490							408	427	461	483		
24		52.5级水泥	5509003	散装	13	t	442	463	500	523		447	467	505	528		442	463	500	523							443	463	500	523		

2024年1月份温州市交通建设工程钢材和水泥价格信息

序号	材料类别	材料名称	代号	规格型号	计算时采用税率%	单位	鹿城				产地厂家	瓯海				产地厂家	龙湾				产地厂家		
							除税		含税			除税		含税			除税		含税				
							供应价	信息价	供应价	信息价		供应价	信息价	供应价	信息价		供应价	信息价	供应价	信息价			
1	钢材及加工件	光圆钢筋综合价	2001001 2003006	按线材占80%，圆钢20%加权平均	13	t	4066	4124	4595	4659													
2		线材(普线和高线综合)		Φ8mm, HPB300	13	t	4093	4151	4625	4689													
3		圆钢		Φ10mm, HPB300	13	t	3960	4017	4475	4538													
4		带肋钢筋	带肋钢筋综合价	2001002	按Φ10占3%，Φ12~Φ14占38%，Φ16~Φ25占27%，Φ28~Φ32占32%加权平均	13	t	3685	3740	4164	4225												
5			螺纹钢(HRB400)		Φ10	13	t	3788	3844	4281	4343												
6			螺纹钢(HRB400)		Φ12~Φ14	13	t	3691	3746	4171	4232												
7			螺纹钢(HRB400)		Φ16~Φ25	13	t	3647	3701	4121	4182												
8			螺纹钢(HRB400)	Φ28~Φ32	13	t	3700	3755	4181	4242													
9		型钢	型钢综合价	2003004	按槽钢占27%，工字钢占67%，角钢占6%加权平均	13	t	3761	3816	4250	4311												
10			槽钢(Q235B)		10#	13	t	3757	3812	4245	4307												
11			工字钢(Q235B)		20#	13	t	3752	3808	4240	4301												
12			角钢(Q235B)		50×50×5	13	t	3876	3932	4380	4443												
13			钢板(Q235B)	2003005	6mm、8mm和10mm平均	13	t	3914	3971	4423	4486												
14			钢板(Q345D)	2003005	12--30mm	13	t	4987	5051	5635	5707												
15		钢管	钢管综合价		按焊接钢管占60%，镀锌钢管占20%，无缝钢管占20%加权平均	13	t	4252	4311	4805	4871												
16			焊接钢管		Φ108×3.5	13	t	3947	4004	4460	4523												
17			镀锌焊接钢管	2003009	Φ108	13	t	4367	4427	4935	5002												
18			无缝钢管	2003008	Φ42	13	t	5053	5118	5710	5783												
19			预应力粗钢筋	2001006		13	t	4652	4714	5257	5326												
20			钢绞线	2001008	Φj15.24,1860MPa	13	t	4650	4712	5254	5323												
21	水泥	水泥综合价		按32.5号散装占10%，42.5号散装占60%，52.5号散装占30%加权平均	13	t	363	381	410	430		363	381	410	430		363	381	410	430			
22		32.5级水泥	5509001	散装	13	t	310	327	350	369		310	327	350	369		310	327	350	369			
23		42.5级水泥	5509002	散装	13	t	354	372	400	420		354	372	400	420		354	372	400	420			
24		52.5级水泥	5509003	散装	13	t	398	417	450	471		398	417	450	471		398	417	450	471			

2024年1月份温州市交通建设工程钢材和水泥价格信息（续表）

序号	材料类别	材料名称	代号	规格型号	计算时采用税率%	单位	瑞安				乐清				永嘉						
							除税		含税		产地厂家	除税		含税		产地厂家	除税		含税		产地厂家
							供应价	信息价	供应价	信息价		供应价	信息价	供应价	信息价		供应价	信息价			
1	钢材及加工件	光圆钢筋综合价	2001001 2003006	按线材占80%，圆钢20%加权平均	13	t															
2		线材(普线和高线综合)		Φ8mm, HPB300	13	t															
3		圆钢		Φ10mm, HPB300	13	t															
4		带肋钢筋	带肋钢筋综合价	2001002	按Φ10占3%，Φ12~Φ14占38%，Φ16~Φ25占27%，Φ28~Φ32占32%加权平均	13	t														
5			螺纹钢(HRB400)		Φ10	13	t														
6			螺纹钢(HRB400)		Φ12~Φ14	13	t														
7			螺纹钢(HRB400)		Φ16~Φ25	13	t														
8		螺纹钢(HRB400)	Φ28~Φ32	13	t																
9		型钢	型钢综合价	2003004	按槽钢占27%，工字钢占67%，角钢占6%加权平均	13	t														
10			槽钢(Q235B)		10#	13	t														
11			工字钢(Q235B)		20#	13	t														
12			角钢(Q235B)		50×50×5	13	t														
13			钢板(Q235B)	2003005	6mm、8mm和10mm平均	13	t														
14			钢板(Q345D)	2003005	12--30mm	13	t														
15		钢管	钢管综合价		按焊接钢管占60%，镀锌钢管占20%，无缝钢管占20%加权平均	13	t														
16			焊接钢管		Φ108×3.5	13	t														
17			镀锌焊接钢管	2003009	Φ108	13	t														
18			无缝钢管	2003008	Φ42	13	t														
19			预应力粗钢筋	2001006		13	t														
20			钢绞线	2001008	Φj15.24,1860MPa	13	t														
21	水泥	水泥综合价		按32.5号散装占10%，42.5号散装占60%，52.5号散装占30%加权平均	13	t	376	395	425	446		363	381	410	430		363	381	410	430	
22		32.5级水泥	5509001	散装	13	t	323	340	365	384		310	327	350	369		310	327	350	369	
23		42.5级水泥	5509002	散装	13	t	367	386	415	436		354	372	400	420		354	372	400	420	
24		52.5级水泥	5509003	散装	13	t	412	431	465	487		398	417	450	471		398	417	450	471	

2024年1月份温州市交通建设工程钢材和水泥价格信息（续表）

序号	材料类别	材料名称	代号	规格型号	计算时采用税率%	单位	洞头				平阳				苍南、龙港						
							除税		含税		产地厂家	除税		含税		产地厂家	除税		含税		产地厂家
							供应价	信息价	供应价	信息价		供应价	信息价	供应价	信息价		供应价	信息价			
1	钢材及加工件	光圆钢筋综合价	2001001 2003006	按线材占80%，圆钢20%加权平均	13	t															
2		线材(普线和高线综合)		Φ8mm, HPB300	13	t															
3		圆钢		Φ10mm, HPB300	13	t															
4		带肋钢筋	带肋钢筋综合价	2001002	按Φ10占3%，Φ12~Φ14占38%，Φ16~Φ25占27%，Φ28~Φ32占32%加权平均	13	t														
5			螺纹钢(HRB400)		Φ10	13	t														
6			螺纹钢(HRB400)		Φ12~Φ14	13	t														
7			螺纹钢(HRB400)		Φ16~Φ25	13	t														
8			螺纹钢(HRB400)		Φ28~Φ32	13	t														
9		型钢	型钢综合价	2003004	按槽钢占27%，工字钢占67%，角钢占6%加权平均	13	t														
10			槽钢(Q235B)		10#	13	t														
11			工字钢(Q235B)		20#	13	t														
12			角钢(Q235B)		50×50×5	13	t														
13			钢板(Q235B)	2003005	6mm、8mm和10mm平均	13	t														
14			钢板(Q345D)	2003005	12--30mm	13	t														
15		钢管	钢管综合价		按焊接钢管占60%，镀锌钢管占20%，无缝钢管占20%加权平均	13	t														
16			焊接钢管		Φ108×3.5	13	t														
17			镀锌焊接钢管	2003009	Φ108	13	t														
18			无缝钢管	2003008	Φ42	13	t														
19			预应力粗钢筋	2001006		13	t														
20			钢绞线	2001008	Φj15.24,1860MPa	13	t														
21	水泥	水泥综合价		按32.5号散装占10%，42.5号散装占60%，52.5号散装占30%加权平均	13	t	376	395	425	446		381	399	430	451		385	404	435	456	
22		32.5级水泥	5509001	散装	13	t	323	340	365	384		327	345	370	389		332	349	375	394	
23		42.5级水泥	5509002	散装	13	t	367	386	415	436		372	390	420	441		376	395	425	446	
24		52.5级水泥	5509003	散装	13	t	412	431	465	487		416	436	470	492		420	440	475	497	

2024年1月份温州市交通建设工程钢材和水泥价格信息（续表）

序号	材料类别	材料名称	代号	规格型号	计算时采用税率%	单位	文成				泰顺				除税平均值		含税平均值				
							除税		含税		产地厂家	除税		含税		产地厂家	供应价	信息价	供应价	信息价	
							供应价	信息价	供应价	信息价		供应价	信息价	供应价	信息价						
1	光圆钢筋	光圆钢筋综合价	2001001 2003006	按线材占80%，圆钢20%加权平均	13	t										4066	4124	4595	4659		
2		线材(普线和高线综合)		Φ8mm, HPB300	13	t											4093	4151	4625	4689	
3		圆钢		Φ10mm, HPB300	13	t												3960	4017	4475	4538
4	带肋钢筋	带肋钢筋综合价	2001002	按Φ10占3%，Φ12~Φ14占38%，Φ16~Φ25占27%，Φ28~Φ32占32%加权平均	13	t										3685	3740	4164	4225		
5		螺纹钢(HRB400)		Φ10	13	t											3788	3844	4281	4343	
6		螺纹钢(HRB400)		Φ12~Φ14	13	t												3691	3746	4171	4232
7		螺纹钢(HRB400)		Φ16~Φ25	13	t												3647	3701	4121	4182
8		螺纹钢(HRB400)		Φ28~Φ32	13	t												3700	3755	4181	4242
9	钢材及加工件	型钢综合价	2003004	按槽钢占27%，工字钢占67%，角钢占6%加权平均	13	t										3761	3816	4250	4311		
10		槽钢(Q235B)		10#	13	t											3757	3812	4245	4307	
11		工字钢(Q235B)		20#	13	t												3752	3808	4240	4301
12		角钢(Q235B)		50×50×5	13	t												3876	3932	4380	4443
13		钢板(Q235B)	2003005	6mm、8mm和10mm平均	13	t										3914	3971	4423	4486		
14		钢板(Q345D)	2003005	12--30mm	13	t										4987	5051	5635	5707		
15	钢管	钢管综合价		按焊接钢管占60%，镀锌钢管占20%，无缝钢管占20%加权平均	13	t										4252	4311	4805	4871		
16		焊接钢管		Φ108×3.5	13	t										3947	4004	4460	4523		
17		镀锌焊接钢管	2003009	Φ108	13	t										4367	4427	4935	5002		
18		无缝钢管	2003008	Φ42	13	t										5053	5118	5710	5783		
19		预应力粗钢筋	2001006		13	t										4652	4714	5257	5326		
20		钢绞线	2001008	Φj15.24,1860MPa	13	t										4650	4712	5254	5323		
21	水泥	水泥综合价		按32.5号散装占10%，42.5号散装占60%，52.5号散装占30%加权平均	13	t	385	404	435	456		385	404	435	456		373	392	421	442	
22		32.5级水泥	5509001	散装	13	t	332	349	375	394		332	349	375	394		320	337	361	381	
23		42.5级水泥	5509002	散装	13	t	376	395	425	446		376	395	425	446		364	382	411	432	
24		52.5级水泥	5509003	散装	13	t	420	440	475	497		420	440	475	497		408	428	461	483	

2024年1月份嘉兴市交通建设工程钢材和水泥价格信息

序号	材料类别	材料名称	代号	规格型号	计算时采用税率%	单位	南湖				产地厂家	秀洲				产地厂家	嘉善				产地厂家
							除税		含税			除税		含税			除税		含税		
							供应价	信息价	供应价	信息价		供应价	信息价	供应价	信息价		供应价	信息价	供应价	信息价	
1	钢材及加工件	光圆钢筋综合价	2001001 2003006	按线材占80%，圆钢20%加权平均	13	t	3858	3912	4360	4419											
2		线材(普线和高线综合)		Φ 8mm, HPB300	13	t	3843	3897	4343	4402											
3		圆钢		Φ 10mm, HPB300	13	t	3919	3972	4428	4488											
4		带肋钢筋	带肋钢筋综合价	2001002	按Φ 10占3%，Φ 12~Φ 14占38%，Φ 16~Φ 25占27%，Φ 28~Φ 32占32%加权平均	13	t	3630	3681	4102	4159										
5			螺纹钢(HRB400)		Φ 10	13	t	3739	3791	4225	4283										
6			螺纹钢(HRB400)		Φ 12~Φ 14	13	t	3653	3705	4128	4186										
7			螺纹钢(HRB400)		Φ 16~Φ 25	13	t	3571	3622	4035	4092										
8			螺纹钢(HRB400)		Φ 28~Φ 32	13	t	3642	3693	4115	4173										
9		型钢	型钢综合价	2003004	按槽钢占27%，工字钢占67%，角钢占6%加权平均	13	t	3744	3797	4231	4290										
10			槽钢(Q235B)		10#	13	t	3739	3791	4225	4283										
11			工字钢(Q235B)		20#	13	t	3735	3787	4220	4278										
12			角钢(Q235B)		50×50×5	13	t	3881	3934	4385	4445										
13			钢板(Q235B)	2003005	6mm、8mm和10mm平均	13	t	3755	3808	4243	4302										
14		钢板(Q345D)	2003005	12--30mm	13	t	4907	4968	5545	5613											
15		钢管	钢管综合价		按焊接钢管占60%，镀锌钢管占20%，无缝钢管占20%加权平均	13	t	4073	4129	4603	4664										
16			焊接钢管	2003008	Φ 108×3.5	13	t	3841	3894	4340	4399										
17			镀锌焊接钢管	2003009	Φ 108	13	t	4372	4429	4940	5004										
18			无缝钢管		Φ 42	13	t	4473	4532	5055	5120										
19			预应力粗钢筋	2001006		13	t	4619	4679	5220	5286										
20			钢绞线	2001008	Φ j15.24,1860MPa	13	t	4562	4621	5155	5220										
21	水泥	水泥综合价		按32.5号散装占10%，42.5号散装占60%，52.5号散装占30%加权平均	13	t	308	325	348	367		308	325	348	367		306	323	346	365	
22		32.5级水泥	5509001	散装	13	t	232	247	262	279	嘉兴	232	247	262	279	嘉兴	230	245	260	277	嘉兴
23		42.5级水泥	5509002	散装	13	t	306	323	346	365	嘉兴	306	323	346	365	嘉兴	305	322	344	363	嘉兴
24		52.5级水泥	5509003	散装	13	t	337	354	380	400	嘉兴	337	354	380	400	嘉兴	335	353	378	398	嘉兴

2024年1月份嘉兴市交通建设工程钢材和水泥价格信息

序号	材料类别	材料名称	代号	规格型号	计算时采用税率%	单位	平湖				海盐				海宁						
							除税		含税		产地厂家	除税		含税		产地厂家	除税		含税		产地厂家
							供应价	信息价	供应价	信息价		供应价	信息价	供应价	信息价		供应价	信息价			
1	钢材及加工件	光圆钢筋综合价	2001001 2003006	按线材占80%，圆钢20%加权平均	13	t															
2		线材(普线和高线综合)		Φ8mm, HPB300	13	t															
3		圆钢		Φ10mm, HPB300	13	t															
4		带肋钢筋	带肋钢筋综合价	2001002	按Φ10占3%，Φ12~Φ14占38%，Φ16~Φ25占27%，Φ28~Φ32占32%加权平均	13	t														
5			螺纹钢(HRB400)		Φ10	13	t														
6			螺纹钢(HRB400)		Φ12~Φ14	13	t														
7			螺纹钢(HRB400)		Φ16~Φ25	13	t														
8		螺纹钢(HRB400)	Φ28~Φ32	13	t																
9		型钢	型钢综合价	2003004	按槽钢占27%，工字钢占67%，角钢占6%加权平均	13	t														
10			槽钢(Q235B)		10#	13	t														
11			工字钢(Q235B)		20#	13	t														
12			角钢(Q235B)		50×50×5	13	t														
13			钢板(Q235B)	2003005	6mm、8mm和10mm平均	13	t														
14			钢板(Q345D)	2003005	12--30mm	13	t														
15		钢管	钢管综合价		按焊接钢管占60%，镀锌钢管占20%，无缝钢管占20%加权平均	13	t														
16			焊接钢管		Φ108×3.5	13	t														
17			镀锌焊接钢管	2003009	Φ108	13	t														
18			无缝钢管	2003008	Φ42	13	t														
19			预应力粗钢筋	2001006		13	t														
20			钢绞线	2001008	Φj15.24,1860MPa	13	t														
21	水泥	水泥综合价		按32.5号散装占10%，42.5号散装占60%，52.5号散装占30%加权平均	13	t	308	325	348	367		308	325	348	367		308	325	349	367	
22		32.5级水泥	5509001	散装	13	t	232	247	262	279	嘉兴	232	247	262	279	嘉兴	236	252	267	284	嘉兴
23		42.5级水泥	5509002	散装	13	t	306	323	346	365	嘉兴	306	323	346	365	嘉兴	306	323	346	365	嘉兴
24		52.5级水泥	5509003	散装	13	t	337	354	380	400	嘉兴	337	354	380	400	嘉兴	337	354	380	400	嘉兴

2024年1月份嘉兴市交通建设工程钢材和水泥价格信息（续表）

序号	材料类别	材料名称	代号	规格型号	计算时采用税率%	单位	桐乡				除税平均值		含税平均值		
							除税		含税		产地 厂家	供应 价	信息 价	供应 价	信息 价
							供应 价	信息 价	供应 价	信息 价					
1	光圆钢筋	光圆钢筋综合价	2001001 2003006	按线材占80%，圆钢20%加权平均	13	t					3858	3912	4360	4419	
2		线材(普线和高线综合)		Φ 8mm, HPB300	13	t					3843	3897	4343	4402	
3		圆钢		Φ 10mm, HPB300	13	t					3919	3972	4428	4488	
4	带肋钢筋	带肋钢筋综合价	2001002	按Φ 10占3%，Φ 12~Φ 14占38%，Φ 16~Φ 25占27%，Φ 28~Φ 32占32%加权平均	13	t					3630	3681	4102	4159	
5		螺纹钢(HRB400)		Φ 10	13	t					3739	3791	4225	4283	
6		螺纹钢(HRB400)		Φ 12~Φ 14	13	t					3653	3705	4128	4186	
7		螺纹钢(HRB400)		Φ 16~Φ 25	13	t					3571	3622	4035	4092	
8		螺纹钢(HRB400)		Φ 28~Φ 32	13	t					3642	3693	4115	4173	
9	型钢及加 工件	型钢综合价	2003004	按槽钢占27%，工字钢占67%，角钢占6%加权平均	13	t					3744	3797	4231	4290	
10		槽钢(Q235B)		10#	13	t					3739	3791	4225	4283	
11		工字钢(Q235B)		20#	13	t					3735	3787	4220	4278	
12		角钢(Q235B)		50×50×5	13	t					3881	3934	4385	4445	
13		钢板(Q235B)	2003005	6mm、8mm和10mm平均	13	t				3755	3808	4243	4302		
14		钢板(Q345D)	2003005	12--30mm	13	t				4907	4968	5545	5613		
15	钢管	钢管综合价		按焊接钢管占60%，镀锌钢管占20%，无缝钢管占20%加权平均	13	t					4073	4129	4603	4664	
16		焊接钢管		Φ 108×3.5	13	t					3841	3894	4340	4399	
17		镀锌焊接钢管	2003009	Φ 108	13	t					4372	4429	4940	5004	
18		无缝钢管	2003008	Φ 42	13	t					4473	4532	5055	5120	
19		预应力粗钢筋	2001006			13	t				4619	4679	5220	5286	
20		钢绞线	2001008	Φ j15.24,1860MPa	13	t					4562	4621	5155	5220	
21	水泥	水泥综合价		按32.5号散装占10%，42.5号散装占60%，52.5号散装占30%加权平均	13	t	308	325	348	367	308	325	348	367	
22		32.5级水泥	5509001	散装	13	t	232	247	262	279	嘉兴	233	248	263	279
23		42.5级水泥	5509002	散装	13	t	306	323	346	365	嘉兴	306	323	346	365
24		52.5级水泥	5509003	散装	13	t	337	354	380	400	嘉兴	336	354	380	400

2024年1月份湖州市交通建设工程钢材和水泥价格信息

序号	材料类别	材料名称	代号	规格型号	计算时采用税率%	单位	吴兴				产地厂家	南浔				产地厂家	德清			
							除税		含税			除税		含税			除税		含税	
							供应价	信息价	供应价	信息价		供应价	信息价	供应价	信息价		供应价	信息价	供应价	信息价
1	钢材及加工件	光圆钢筋综合价	2001001 2003006	按线材占80%，圆钢20%加权平均	13	t	3867	3921	4370	4429										
2		线材(普线和高线综合)		Φ8mm, HPB300	13	t	3842	3895	4341	4400										
3		圆钢		Φ10mm, HPB300	13	t	3970	4024	4486	4546										
4		带肋钢筋	带肋钢筋综合价	2001002	按Φ10占3%，Φ12~Φ14占38%，Φ16~Φ25占27%，Φ28~Φ32占32%加权平均	13	t	3628	3680	4100	4157									
5			螺纹钢(HRB400)		Φ10	13	t	3737	3790	4223	4281									
6			螺纹钢(HRB400)		Φ12~Φ14	13	t	3651	3703	4126	4184									
7			螺纹钢(HRB400)		Φ16~Φ25	13	t	3569	3620	4033	4090									
8			螺纹钢(HRB400)		Φ28~Φ32	13	t	3640	3692	4113	4171									
9		型钢	型钢综合价	2003004	按槽钢占27%，工字钢占67%，角钢占6%加权平均	13	t	3743	3795	4229	4288									
10			槽钢(Q235B)		10#	13	t	3737	3790	4223	4281									
11			工字钢(Q235B)		20#	13	t	3733	3785	4218	4276									
12			角钢(Q235B)		50×50×5	13	t	3879	3932	4383	4443									
13				钢板(Q235B)	2003005	6mm、8mm和10mm平均	13	t	3892	3946	4398	4458								
14			钢板(Q345D)	2003005	12--30mm	13	t	4854	4915	5485	5553									
15		钢管	钢管综合价		按焊接钢管占60%，镀锌钢管占20%，无缝钢管占20%加权平均	13	t	4072	4127	4601	4662									
16			焊接钢管		Φ108×3.5	13	t	3839	3892	4338	4397									
17			镀锌焊接钢管	2003009	Φ108	13	t	4370	4427	4938	5002									
18			无缝钢管	2003008	Φ42	13	t	4472	4530	5053	5118									
19			预应力粗钢筋	2001006		13	t	4737	4797	5353	5420									
20			钢绞线	2001008	Φj15.24,1860MPa	13	t	4560	4619	5153	5218									
21	水泥	水泥综合价		按32.5号散装占10%，42.5号散装占60%，52.5号散装占30%加权平均	13	t	342	360	387	407		335	352	378	398		352	370	398	418
22		32.5级水泥	5509001	散装	13	t	301	318	340	359		292	309	330	348		295	311	333	351
23		42.5级水泥	5509002	散装	13	t	319	336	360	379		310	327	350	369		345	363	390	410
24		52.5级水泥	5509003	散装	13	t	404	423	456	478		398	417	450	471		386	405	436	457

2024年1月份湖州市交通建设工程钢材和水泥价格信息（续表）

序号	材料类别	材料名称	代号	规格型号	计算时采用税率%	单位	长兴				产地厂家	安吉				除税平均值		含税平均值			
							除税		含税			除税		含税		供应价	信息价	供应价	信息价	供应价	信息价
							供应价	信息价	供应价	信息价		供应价	信息价	供应价	信息价						
1	光圆钢筋	光圆钢筋综合价	2001001 2003006	按线材占80%，圆钢20%加权平均	13	t										3867	3921	4370	4429		
2		线材(普线和高线综合)		Φ 8mm, HPB300	13	t											3842	3895	4341	4400	
3		圆钢		Φ 10mm, HPB300	13	t												3970	4024	4486	4546
4	带肋钢筋	带肋钢筋综合价	2001002	按Φ10占3%，Φ12~Φ14占38%，Φ16~Φ25占27%，Φ28~Φ32占32%加权平均	13	t										3628	3680	4100	4157		
5		螺纹钢(HRB400)		Φ 10	13	t											3737	3790	4223	4281	
6		螺纹钢(HRB400)		Φ 12~Φ 14	13	t												3651	3703	4126	4184
7		螺纹钢(HRB400)		Φ 16~Φ 25	13	t												3569	3620	4033	4090
8		螺纹钢(HRB400)		Φ 28~Φ 32	13	t											3640	3692	4113	4171	
9	钢材及加工件	型钢综合价	2003004	按槽钢占27%，工字钢占67%，角钢占6%加权平均	13	t										3743	3795	4229	4288		
10		槽钢(Q235B)		10#	13	t											3737	3790	4223	4281	
11		工字钢(Q235B)		20#	13	t												3733	3785	4218	4276
12		角钢(Q235B)		50×50×5	13	t												3879	3932	4383	4443
13		钢板(Q235B)	2003005	6mm、8mm和10mm平均	13	t											3892	3946	4398	4458	
14		钢板(Q345D)	2003005	12--30mm	13	t											4854	4915	5485	5553	
15	钢管	钢管综合价		按焊接钢管占60%，镀锌钢管占20%，无缝钢管占20%加权平均	13	t										4072	4127	4601	4662		
16		焊接钢管		Φ 108×3.5	13	t											3839	3892	4338	4397	
17		镀锌焊接钢管	2003009	Φ 108	13	t											4370	4427	4938	5002	
18		无缝钢管	2003008	Φ 42	13	t											4472	4530	5053	5118	
19		预应力粗钢筋	2001006		13	t											4737	4797	5353	5420	
20		钢绞线	2001008	Φj15.24,1860MPa	13	t											4560	4619	5153	5218	
21	水泥	水泥综合价		按32.5号散装占10%，42.5号散装占60%，52.5号散装占30%加权平均	13	t	328	346	371	391		332	350	375	395		338	356	382	402	
22		32.5级水泥	5509001	散装	13	t	301	318	340	359		272	288	307	325		292	309	330	348	
23		42.5级水泥	5509002	散装	13	t	323	340	365	384		326	343	368	387		324	342	367	386	
24		52.5级水泥	5509003	散装	13	t	349	367	394	414		365	383	412	432		380	399	430	450	

2024年1月份绍兴市交通建设工程钢材和水泥价格信息

序号	材料类别	材料名称	代号	规格型号	计算时采用税率%	单位	越城					柯桥					诸暨						
							除税		含税		产地厂家	除税		含税		产地厂家	除税		含税		产地厂家		
							供应价	信息价	供应价	信息价		供应价	信息价	供应价	信息价		供应价	信息价					
1	光圆钢筋	光圆钢筋综合价	2001001 2003006	按线材占80%，圆钢20%加权平均	13	t	3873	3927	4377	4437													
2		线材(普线和高线综合)		Φ8mm, HPB300	13	t	3848	3901	4348	4407													
3		圆钢		Φ10mm, HPB300	13	t	3976	4030	4493	4553													
4	带肋钢筋	带肋钢筋综合价	2001002	按Φ10占3%，Φ12~Φ14占38%，Φ16~Φ25占27%，Φ28~Φ32占32%加权平均	13	t	3634	3686	4107	4164													
5		螺纹钢(HRB400)		Φ10	13	t	3743	3796	4230	4288													
6		螺纹钢(HRB400)		Φ12~Φ14	13	t	3658	3709	4133	4191													
7		螺纹钢(HRB400)		Φ16~Φ25	13	t	3575	3627	4040	4097													
8		螺纹钢(HRB400)		Φ28~Φ32	13	t	3646	3698	4120	4178													
9	型钢及加工件	型钢综合价	2003004	按槽钢占27%，工字钢占67%，角钢占6%加权平均	13	t	3749	3802	4236	4295													
10		槽钢(Q235B)		10#	13	t	3743	3796	4230	4288													
11		工字钢(Q235B)		20#	13	t	3739	3791	4225	4283													
12		角钢(Q235B)		50×50×5	13	t	3885	3939	4390	4450													
13		钢板(Q235B)		2003005	6mm、8mm和10mm平均	13	t	3898	3952	4405	4465												
14	钢板(Q345D)	2003005	12--30mm	13	t	4854	4915	5485	5553														
15	钢管	钢管综合价		按焊接钢管占60%，镀锌钢管占20%，无缝钢管占20%加权平均	13	t	4078	4133	4608	4669													
16		焊接钢管		Φ108×3.5	13	t	3845	3898	4345	4404													
17		镀锌焊接钢管	2003009	Φ108	13	t	4376	4433	4945	5009													
18		无缝钢管	2003008	Φ42	13	t	4478	4536	5060	5125													
19		预应力粗钢筋	2001006		13	t	4743	4803	5360	5427													
20		钢绞线	2001008	Φj15.24,1860MPa	13	t	4566	4625	5160	5225													
21	水泥	水泥综合价		按32.5号散装占10%，42.5号散装占60%，52.5号散装占30%加权平均	13	t	373	392	422	443		373	392	422	443		373	392	422	443			
22		32.5级水泥	5509001	散装	13	t	319	336	361	380		319	336	361	380		319	336	361	380			
23		42.5级水泥	5509002	散装	13	t	362	381	410	430		362	381	410	430		362	381	410	430			
24		52.5级水泥	5509003	散装	13	t	414	434	468	490		414	434	468	490		414	434	468	490			

2024年1月份绍兴市交通建设工程钢材和水泥价格信息（续表）

序号	材料类别	材料名称	代号	规格型号	计算时采用税率%	单位	上虞					嵊州					新昌					除税平均值		含税平均值							
							除税		含税		产地厂家	除税		含税		产地厂家	除税		含税		产地厂家	供应价	信息价	供应价	信息价	供应价	信息价				
							供应价	信息价	供应价	信息价		供应价	信息价	供应价	信息价		供应价	信息价													
1	光圆钢筋	光圆钢筋综合价	2001001	按线材占80%，圆钢20%加权平均	13	t																			3873	3927	4377	4437			
2		线材(普线和高线综合)	2003006	Φ8mm, HPB300	13	t																				3848	3901	4348	4407		
3		圆钢		Φ10mm, HPB300	13	t																					3976	4030	4493	4553	
4	带肋钢筋	带肋钢筋综合价	2001002	按Φ10占3%，Φ12~Φ14占38%，Φ16~Φ25占27%，Φ28~Φ32占32%加权平均	13	t																					3634	3686	4107	4164	
5		螺纹钢(HRB400)		Φ10	13	t																					3743	3796	4230	4288	
6		螺纹钢(HRB400)		Φ12~Φ14	13	t																						3658	3709	4133	4191
7		螺纹钢(HRB400)		Φ16~Φ25	13	t																						3575	3627	4040	4097
8		螺纹钢(HRB400)		Φ28~Φ32	13	t																						3646	3698	4120	4178
9	钢材及加工件	型钢综合价	2003004	按槽钢占27%，工字钢占67%，角钢占6%加权平均	13	t																						3749	3802	4236	4295
10		槽钢(Q235B)		10#	13	t																						3743	3796	4230	4288
11		工字钢(Q235B)		20#	13	t																						3739	3791	4225	4283
12		角钢(Q235B)		50×50×5	13	t																						3885	3939	4390	4450
13		钢板(Q235B)	2003005	6mm、8mm和10mm平均	13	t																						3898	3952	4405	4465
14	钢板(Q345D)	2003005	12--30mm	13	t																						4854	4915	5485	5553	
15	钢管	钢管综合价		按焊接钢管占60%，镀锌钢管占20%，无缝钢管占20%加权平均	13	t																						4078	4133	4608	4669
16		焊接钢管		Φ108×3.5	13	t																						3845	3898	4345	4404
17		镀锌焊接钢管	2003009	Φ108	13	t																						4376	4433	4945	5009
18		无缝钢管	2003008	Φ42	13	t																						4478	4536	5060	5125
19		预应力粗钢筋	2001006		13	t																					4743	4803	5360	5427	
20		钢绞线	2001008	Φj15.24,1860MPa	13	t																					4566	4625	5160	5225	
21	水泥	水泥综合价		按32.5号散装占10%，42.5号散装占60%，52.5号散装占30%加权平均	13	t	373	392	422	443		373	392	422	443		382	401	432	453							375	394	424	445	
23		32.5级水泥	5509001	散装	13	t	319	336	361	380		319	336	361	380		328	345	371	390							320	338	362	382	
24		42.5级水泥	5509002	散装	13	t	362	381	410	430		362	381	410	430		371	389	419	440							364	382	411	432	
25		52.5级水泥	5509003	散装	13	t	414	434	468	490		414	434	468	490		423	442	478	500							415	435	470	492	

2024年1月份金华市交通建设工程钢材和水泥价格信息

序号	材料类别	材料名称	代号	规格型号	计算时采用税率%	单位	婺城、金东				产地厂家	兰溪				产地厂家	武义			
							除税		含税			除税		含税			除税		含税	
							供应价	信息价	供应价	信息价		供应价	信息价	供应价	信息价		供应价	信息价	供应价	信息价
1	钢材及加工件	光圆钢筋综合价	2001001 2003006	按线材占80%，圆钢20%加权平均	13	t	3867	3921	4370	4429										
2		线材(普线和高线综合)		Φ8mm, HPB300	13	t	3842	3895	4341	4400										
3		圆钢		Φ10mm, HPB300	13	t	3970	4024	4486	4546										
4		带肋钢筋	带肋钢筋综合价	2001002	按Φ10占3%，Φ12~Φ14占38%，Φ16~Φ25占27%，Φ28~Φ32占32%加权平均	13	t	3628	3680	4100	4157									
5			螺纹钢(HRB400)		Φ10	13	t	3737	3790	4223	4281									
6			螺纹钢(HRB400)		Φ12~Φ14	13	t	3651	3703	4126	4184									
7			螺纹钢(HRB400)		Φ16~Φ25	13	t	3569	3620	4033	4090									
8		螺纹钢(HRB400)	Φ28~Φ32	13	t	3640	3692	4113	4171											
9		型钢	型钢综合价	2003004	按槽钢占27%，工字钢占67%，角钢占6%加权平均	13	t	3743	3795	4229	4288									
10			槽钢(Q235B)		10#	13	t	3737	3790	4223	4281									
11			工字钢(Q235B)		20#	13	t	3733	3785	4218	4276									
12			角钢(Q235B)		50×50×5	13	t	3879	3932	4383	4443									
13			钢板(Q235B)	2003005	6mm、8mm和10mm平均	13	t	3892	3946	4398	4458									
14			钢板(Q345D)	2003005	12--30mm	13	t	4879	4940	5513	5581									
15		钢管	钢管综合价		按焊接钢管占60%，镀锌钢管占20%，无缝钢管占20%加权平均	13	t	4072	4127	4601	4662									
16			焊接钢管		Φ108×3.5	13	t	3839	3892	4338	4397									
17			镀锌焊接钢管	2003009	Φ108	13	t	4370	4427	4938	5002									
18			无缝钢管	2003008	Φ42	13	t	4472	4530	5053	5118									
19			预应力粗钢筋	2001006		13	t	4737	4797	5353	5420									
20			钢绞线	2001008	Φj15.24,1860MPa	13	t	4560	4619	5153	5218									
21	水泥	水泥综合价		按32.5号散装占10%，42.5号散装占60%，52.5号散装占30%加权平均	13	t	451	471	509	532		429	449	484	507		433	453	489	512
22		32.5级水泥	5509001	散装	13	t	387	406	437	458		365	383	412	432		369	388	417	438
23		42.5级水泥	5509002	散装	13	t	442	462	499	522		419	439	474	496		424	444	479	501
24		52.5级水泥	5509003	散装	13	t	490	512	554	578		468	489	529	552		473	494	534	557

2024年1月份金华市交通建设工程钢材和水泥价格信息（续表）

序号	材料类别	材料名称	代号	规格型号	计算时采用税率%	单位	东阳					义乌					磐安				
							除税		含税		产地厂家	除税		含税		产地厂家	除税		含税		产地厂家
							供应价	信息价	供应价	信息价		供应价	信息价	供应价	信息价		供应价	信息价	供应价	信息价	
1	钢材及加工件	光圆钢筋综合价	2001001 2003006	按线材占80%，圆钢20%加权平均	13	t															
2		线材(普线和高线综合)		Φ8mm, HPB300	13	t															
3		圆钢		Φ10mm, HPB300	13	t															
4		带肋钢筋	带肋钢筋综合价	2001002	按Φ10占3%，Φ12~Φ14占38%，Φ16~Φ25占27%，Φ28~Φ32占32%加权平均	13	t														
5			螺纹钢(HRB400)		Φ10	13	t														
6			螺纹钢(HRB400)		Φ12~Φ14	13	t														
7			螺纹钢(HRB400)		Φ16~Φ25	13	t														
8		螺纹钢(HRB400)	Φ28~Φ32		13	t															
9		型钢	型钢综合价	2003004	按槽钢占27%，工字钢占67%，角钢占6%加权平均	13	t														
10			槽钢(Q235B)		10#	13	t														
11			工字钢(Q235B)		20#	13	t														
12			角钢(Q235B)		50×50×5	13	t														
13			钢板(Q235B)	2003005	6mm、8mm和10mm平均	13	t														
14			钢板(Q345D)	2003005	12--30mm	13	t														
15		钢管	钢管综合价		按焊接钢管占60%，镀锌钢管占20%，无缝钢管占20%加权平均	13	t														
16			焊接钢管		Φ108×3.5	13	t														
17			镀锌焊接钢管	2003009	Φ108	13	t														
18			无缝钢管	2003008	Φ42	13	t														
19			预应力粗钢筋	2001006		13	t														
20			钢绞线	2001008	Φj15.24,1860MPa	13	t														
21	水泥	水泥综合价		按32.5号散装占10%，42.5号散装占60%，52.5号散装占30%加权平均	13	t	433	453	489	512		451	471	509	532		433	453	489	512	
22		32.5级水泥	5509001	散装	13	t	369	388	417	438		387	406	437	458		369	388	417	438	
23		42.5级水泥	5509002	散装	13	t	424	444	479	501		442	462	499	522		424	444	479	501	
24		52.5级水泥	5509003	散装	13	t	473	494	534	557		490	512	554	578		473	494	534	557	

2024年1月份金华市交通建设工程钢材和水泥价格信息（续表）

序号	材料类别	材料名称	代号	规格型号	计算时采用税率%	单位	永康					浦江					除税平均值		含税平均值			
							除税		含税		产地厂家	除税		含税		产地厂家	供应价	信息价	供应价	信息价		
							供应价	信息价	供应价	信息价		供应价	信息价	供应价	信息价							
1	钢材及加工件	光圆钢筋综合价	2001001 2003006	按线材占80%，圆钢20%加权平均	13	t										3867	3921	4370	4429			
2		线材(普线和高线综合)		Φ 8mm, HPB300	13	t											3842	3895	4341	4400		
3		圆钢		Φ 10mm, HPB300	13	t											3970	4024	4486	4546		
4		带肋钢筋	带肋钢筋综合价	2001002	按Φ 10占3%，Φ 12~Φ 14占38%，Φ 16~Φ 25占27%，Φ 28~Φ 32占32%加权平均	13	t										3628	3680	4100	4157		
5			螺纹钢(HRB400)		Φ 10	13	t											3737	3790	4223	4281	
6			螺纹钢(HRB400)		Φ 12~Φ 14	13	t												3651	3703	4126	4184
7			螺纹钢(HRB400)		Φ 16~Φ 25	13	t												3569	3620	4033	4090
8			螺纹钢(HRB400)		Φ 28~Φ 32	13	t												3640	3692	4113	4171
9		型钢	型钢综合价	2003004	按槽钢占27%，工字钢占67%，角钢占6%加权平均	13	t										3743	3795	4229	4288		
10			槽钢(Q235B)		10#	13	t											3737	3790	4223	4281	
11			工字钢(Q235B)		20#	13	t											3733	3785	4218	4276	
12			角钢(Q235B)		50×50×5	13	t											3879	3932	4383	4443	
13			钢板(Q235B)	2003005	6mm、8mm和10mm平均	13	t										3892	3946	4398	4458		
14			钢板(Q345D)	2003005	12--30mm	13	t										4879	4940	5513	5581		
15			钢管	钢管综合价		按焊接钢管占60%，镀锌钢管占20%，无缝钢管占20%加权平均	13	t										4072	4127	4601	4662	
16		焊接钢管			Φ 108×3.5	13	t										3839	3892	4338	4397		
17		镀锌焊接钢管		2003009	Φ 108	13	t										4370	4427	4938	5002		
18		无缝钢管		2003008	Φ 42	13	t										4472	4530	5053	5118		
19		预应力粗钢筋		2001006			13	t									4737	4797	5353	5420		
20		钢绞线	2001008		Φ j15.24,1860MPa	13	t									4560	4619	5153	5218			
21	水泥	水泥综合价		按32.5号散装占10%，42.5号散装占60%，52.5号散装占30%加权平均	13	t	433	453	489	512		433	453	489	512		437	457	494	516		
22		32.5级水泥	5509001	散装	13	t	369	388	417	438		369	388	417	438		373	392	421	442		
23		42.5级水泥	5509002	散装	13	t	424	444	479	501		424	444	479	501		428	448	483	506		
24		52.5级水泥	5509003	散装	13	t	473	494	534	557		473	494	534	557		476	498	538	562		

2024年1月份台州市交通建设工程钢材和水泥价格信息

序号	材料类别	材料名称	代号	规格型号	计算时采用税率%	单位	椒江					黄岩					路桥					
							除税		含税		产地厂家	除税		含税		产地厂家	除税		含税		产地厂家	
							供应价	信息价	供应价	信息价		供应价	信息价	供应价	信息价		供应价	信息价				
1	光圆钢筋	光圆钢筋综合价	2001001 2003006	按线材占80%，圆钢20%加权平均	13	t	3917	3971	4426	4486												
2		线材(普线和高线综合)		Φ8mm, HPB300	13	t	3936	3990	4448	4508												
3		圆钢		Φ10mm, HPB300	13	t	3839	3892	4338	4397												
4	带肋钢筋	带肋钢筋综合价	2001002	按Φ10占3%，Φ12~Φ14占38%，Φ16~Φ25占27%，Φ28~Φ32占32%加权平均	13	t	3801	3854	4295	4354												
5		螺纹钢(HRB400)		Φ10	13	t	3912	3965	4420	4480												
6		螺纹钢(HRB400)		Φ12~Φ14	13	t	3796	3849	4290	4349												
7		螺纹钢(HRB400)		Φ16~Φ25	13	t	3770	3823	4260	4319												
8		螺纹钢(HRB400)		Φ28~Φ32	13	t	3823	3876	4320	4379												
9	钢材加工件	型钢综合价	2003004	按槽钢占27%，工字钢占67%，角钢占6%加权平均	13	t	3837	3891	4336	4395												
10		槽钢(Q235B)		10#	13	t	3832	3885	4330	4389												
11		工字钢(Q235B)		20#	13	t	3827	3881	4325	4384												
12		角钢(Q235B)		50×50×5	13	t	3973	4028	4490	4550												
13		钢板(Q235B)	2003005	6mm、8mm和10mm平均	13	t	3987	4041	4505	4565												
14		钢板(Q345D)	2003005	12--30mm	13	t	4973	5035	5620	5689												
15		钢板(Q355D)	2003005	12--30mm	13	t	5018	5080	5670	5739												
16	钢管	钢管综合价		按焊接钢管占60%，镀锌钢管占20%，无缝钢管占20%加权平均	13	t	4166	4222	4708	4770												
17		焊接钢管		Φ108×3.5	13	t	3934	3988	4445	4505												
18		镀锌焊接钢管	2003009	Φ108	13	t	4465	4523	5045	5110												
19		无缝钢管	2003008	Φ42	13	t	4566	4625	5160	5225												
20		预应力粗钢筋	2001006		13	t	4832	4893	5460	5528												
21		钢绞线	2001008	Φj15.24,1860MPa	13	t	4655	4714	5260	5326												
22	水泥	水泥综合价		按32.5号散装占10%，42.5号散装占60%，52.5号散装占30%加权平均	13	t	415	435	470	491		421	441	476	498		423	443	478	500		
23		32.5级水泥	5509001	散装	13	t	345	363	390	410		352	370	398	418		352	370	398	418		
24		42.5级水泥	5509002	散装	13	t	412	431	465	487		416	436	470	492		419	438	473	495		
25		52.5级水泥	5509003	散装	13	t	447	467	505	528		454	475	513	536		455	476	514	537		

2024年1月份台州市交通建设工程钢材和水泥价格信息（续表）

序号	材料类别	材料名称	代号	规格型号	计算时采用税率%	单位	临海					温岭					玉环				
							除税		含税		产地 厂家	除税		含税		产地 厂家	除税		含税		产地 厂家
							供应 价	信息 价	供应 价	信息 价		供应 价	信息 价	供应 价	信息 价		供应 价	信息 价	供应 价	信息 价	
1	光圆钢筋	光圆钢筋综合价	2001001	按线材占80%，圆钢20%加权平均	13	t															
2		线材(普线和高线综合)	2003006	Φ8mm, HPB300	13	t															
3		圆钢		Φ10mm, HPB300	13	t															
4	带肋钢筋	带肋钢筋综合价	2001002	按Φ10占3%，Φ12~Φ14占38%，Φ16~Φ25占27%，Φ28~Φ32占32%加权平均	13	t															
5		螺纹钢(HRB400)		Φ10	13	t															
6		螺纹钢(HRB400)		Φ12~Φ14	13	t															
7		螺纹钢(HRB400)		Φ16~Φ25	13	t															
8		螺纹钢(HRB400)		Φ28~Φ32	13	t															
9	型钢及加工件	型钢综合价	2003004	按槽钢占27%，工字钢占67%，角钢占6%加权平均	13	t															
10		槽钢(Q235B)		10#	13	t															
11		工字钢(Q235B)		20#	13	t															
12		角钢(Q235B)		50×50×5	13	t															
13		钢板(Q235B)	2003005	6mm、8mm和10mm平均	13	t															
14	钢板(Q345D)	2003005	12-30mm	13	t																
15	钢板(Q355D)	2003005	12-30mm	13	t																
16	钢管	钢管综合价		按焊接钢管占60%，镀锌钢管占20%，无缝钢管占20%加权平均	13	t															
17		焊接钢管		Φ108×3.5	13	t															
18		镀锌焊接钢管	2003009	Φ108	13	t															
19		无缝钢管	2003008	Φ42	13	t															
20	预应力粗钢筋	2001006			13	t															
21	钢绞线	2001008		Φj15.24,1860MPa	13	t															
22	水泥	水泥综合价		按32.5号散装占10%，42.5号散装占60%，52.5号散装占30%加权	13	t	420	440	475	497		417	436	471	493		420	440	475	497	
23		32.5级水泥	5509001	散装	13	t	344	362	389	409		357	375	403	423		362	380	409	429	
24		42.5级水泥	5509002	散装	13	t	419	439	474	496		412	431	465	487		415	435	469	491	
25		52.5级水泥	5509003	散装	13	t	446	466	504	527		447	467	505	528		450	471	509	532	

2024年1月份台州市交通建设工程钢材和水泥价格信息（续表）

序号	材料类别	材料名称	代号	规格型号	计算时采用税率%	单位	天台					仙居					三门					除税平均值		含税平均值									
							除税		含税		产地 厂家	除税		含税		产地 厂家	除税		含税		产地 厂家	供应 价	信息 价	供应 价	信息 价	供应 价	信息 价						
							供应 价	信息 价	供应 价	信息 价		供应 价	信息 价	供应 价	信息 价		供应 价	信息 价															
1	光圆钢筋	光圆钢筋综合价	2001001	按线材占80%，圆钢20%加权平均	13	t																			3917	3971	4426	4486					
2		线材(普线和高线综合)	2003006	Φ8mm, HPB300	13	t																					3936	3990	4448	4508			
3		圆钢		Φ10mm, HPB300	13	t																						3839	3892	4338	4397		
4	带肋钢筋	带肋钢筋综合价	2001002	按Φ10占3%，Φ12~Φ14占38%，Φ16~Φ25占27%，Φ28~Φ32占32%加权平均	13	t																						3801	3854	4295	4354		
5		螺纹钢(HRB400)		Φ10	13	t																						3912	3965	4420	4480		
6		螺纹钢(HRB400)		Φ12~Φ14	13	t																							3796	3849	4290	4349	
7		螺纹钢(HRB400)		Φ16~Φ25	13	t																							3770	3823	4260	4319	
8		螺纹钢(HRB400)		Φ28~Φ32	13	t																							3823	3876	4320	4379	
9	钢材及加工件	型钢综合价	2003004	按槽钢占27%，工字钢占67%，角钢占6%加权平均	13	t																							3837	3891	4336	4395	
10		槽钢(Q235B)		10#	13	t																							3832	3885	4330	4389	
11		工字钢(Q235B)		20#	13	t																							3827	3881	4325	4384	
12		角钢(Q235B)		50×50×5	13	t																							3973	4028	4490	4550	
13		钢板(Q235B)	2003005	6mm、8mm和10mm平均	13	t																							3987	4041	4505	4565	
14	钢板(Q345D)	2003005	12--30mm	13	t																								4973	5035	5620	5689	
15	钢板(Q355D)	2003005	12--30mm	13	t																								5018	5080	5670	5739	
16	钢管	钢管综合价		按焊接钢管占60%，镀锌钢管占20%，无缝钢管占20%加权平均	13	t																								4166	4222	4708	4770
17		焊接钢管		Φ108×3.5	13	t																								3934	3988	4445	4505
18		镀锌焊接钢管	2003009	Φ108	13	t																								4465	4523	5045	5110
19		无缝钢管	2003008	Φ42	13	t																								4566	4625	5160	5225
20	预应力粗钢筋	2001006			13	t																							4832	4893	5460	5528	
21	钢绞线	2001008		Φj15.24,1860MPa	13	t																							4655	4714	5260	5326	
22	水泥	水泥综合价		按32.5号散装占10%，42.5号散装占60%，52.5号散装占30%加权平均	13	t	422	442	477	499		417	437	471	493		419	439	474	496									419	439	474	496	
23		32.5级水泥	5509001	散装	13	t	362	380	409	429		360	378	407	427		356	374	402	422									354	373	401	421	
24		42.5级水泥	5509002	散装	13	t	414	434	468	490		416	436	470	492		419	439	474	496									416	435	470	492	
25		52.5级水泥	5509003	散装	14	t	457	477	516	539		438	458	495	518		441	461	498	521									448	469	507	529	

2024年1月份衢州市交通建设工程钢材和水泥价格信息

序号	材料类别	材料名称		代号	规格型号	计算时采用税率%	单位	柯城、衢江				龙游				开化						
								除税		含税		产地厂家	除税		含税		产地厂家	除税		含税		产地厂家
								供应价	信息价	供应价	信息价		供应价	信息价	供应价	信息价		供应价	信息价			
1	钢材及加工件	光圆	光圆钢筋综合价	2001001 2003006	按线材占80%，圆钢20%加权平均	13	t	3913	3967	4422	4482											
2		线材(普线和高线综合)	Φ 8mm, HPB300		13	t	3888	3941	4393	4453												
3		圆钢	Φ 10mm, HPB300		13	t	4016	4071	4538	4599												
4		带肋	带肋钢筋综合价	2001002	按Φ 10占3%，Φ 12~Φ 14占38%，Φ 16~Φ 25占27%，Φ 28~Φ 32占32%加权平均	13	t	3674	3726	4152	4209											
5		螺纹钢(HRB400)	Φ 10		13	t	3783	3836	4275	4334												
6		螺纹钢(HRB400)	Φ 12~Φ 14		13	t	3697	3750	4178	4236												
7		螺纹钢(HRB400)	Φ 16~Φ 25		13	t	3615	3667	4085	4142												
8		螺纹钢(HRB400)	Φ 28~Φ 32		13	t	3686	3738	4165	4223												
9		型钢	型钢综合价	2003004	按槽钢占27%，工字钢占67%，角钢占6%加权平均	13	t	3789	3842	4281	4340											
10		槽钢(Q235B)	10#		13	t	3783	3836	4275	4334												
11		工字钢(Q235B)	20#		13	t	3779	3832	4270	4329												
12		角钢(Q235B)	50×50×5		13	t	3925	3979	4435	4495												
13			钢板(Q235B)	2003005	6mm、8mm和10mm平均	13	t	3938	3992	4450	4510											
14			钢板(Q345D)	2003005	12~30mm	13	t	4925	4986	5565	5633											
15		钢管	钢管综合价		按焊接钢管占60%，镀锌钢管占20%，无缝钢管占20%加权平均	13	t	4118	4173	4653	4715											
16			焊接钢管		Φ 108×3.5	13	t	3885	3939	4390	4450											
17			镀锌焊接钢管	2003009	Φ 108	13	t	4416	4474	4990	5054											
18			无缝钢管	2003008	Φ 42	13	t	4518	4576	5105	5170											
19			预应力粗钢筋	2001006		13	t	4783	4844	5405	5472											
20			钢绞线	2001008	Φj15.24,1860MPa	13	t	4606	4665	5205	5271											
21	水泥	水泥综合价			按32.5号散装占10%，42.5号散装占60%，52.5号散装占30%加权平均	13	t	404	423	456	478	423	442	478	500	415	435	469	491			
22		32.5级水泥		5509001	散装	13	t	372	390	420	441	389	408	440	461	394	413	445	466			
23		42.5级水泥		5509002	散装	13	t	398	417	450	471	416	436	470	492	412	431	465	487			
24		52.5级水泥		5509003	散装	13	t	425	445	480	502	447	467	505	528	429	449	485	507			

2024年1月份衢州市交通建设工程钢材和水泥价格信息（续表）

序号	材料类别	材料名称	代号	规格型号	计算时采用税率%	单位	江山					常山					除税平均值		含税平均值			
							除税		含税		产地厂家	除税		含税		产地厂家	供应价	信息价	供应价	信息价		
							供应价	信息价	供应价	信息价		供应价	信息价	供应价	信息价							
1	钢材及加工件	光圆钢筋综合价	2001001 2003006	按线材占80%，圆钢20%加权平均	13	t										3913	3967	4422	4482			
2		线材(普线和高线综合)		Φ 8mm, HPB300	13	t											3888	3941	4393	4453		
3		圆钢		Φ 10mm, HPB300	13	t												4016	4071	4538	4599	
4		带肋钢筋	带肋钢筋综合价	2001002	按Φ 10占3%，Φ 12~Φ 14占38%，Φ 16~Φ 25占27%，Φ 28~Φ 32占32%加权平均	13	t										3674	3726	4152	4209		
5			螺纹钢(HRB400)		Φ 10	13	t											3783	3836	4275	4334	
6			螺纹钢(HRB400)		Φ 12~Φ 14	13	t												3697	3750	4178	4236
7			螺纹钢(HRB400)		Φ 16~Φ 25	13	t												3615	3667	4085	4142
8			螺纹钢(HRB400)		Φ 28~Φ 32	13	t												3686	3738	4165	4223
9		型钢	型钢综合价	2003004	按槽钢占27%，工字钢占67%，角钢占6%加权平均	13	t										3789	3842	4281	4340		
10			槽钢(Q235B)		10#	13	t											3783	3836	4275	4334	
11			工字钢(Q235B)		20#	13	t												3779	3832	4270	4329
12			角钢(Q235B)		50×50×5	13	t												3925	3979	4435	4495
13			钢板(Q235B)	2003005	6mm、8mm和10mm平均	13	t											3938	3992	4450	4510	
14			钢板(Q345D)	2003005	12--30mm	13	t											4925	4986	5565	5633	
15		钢管	钢管综合价		按焊接钢管占60%，镀锌钢管占20%，无缝钢管占20%加权平均	13	t										4118	4173	4653	4715		
16			焊接钢管		Φ 108×3.5	13	t											3885	3939	4390	4450	
17			镀锌焊接钢管	2003009	Φ 108	13	t												4416	4474	4990	5054
18			无缝钢管	2003008	Φ 42	13	t												4518	4576	5105	5170
19			预应力粗钢筋	2001006		13	t												4783	4844	5405	5472
20			钢绞线	2001008	Φj15.24,1860MPa	13	t												4606	4665	5205	5271
21	水泥	水泥综合价		按32.5号散装占10%，42.5号散装占60%，52.5号散装占30%加权平均	13	t	421	441	476	498		410	429	463	485		414	434	468	490		
22		32.5级水泥	5509001	散装	13	t	389	408	440	461		384	403	434	455		386	405	436	457		
23		42.5级水泥	5509002	散装	13	t	416	436	470	492		404	424	457	479		409	429	462	484		
24		52.5级水泥	5509003	散装	13	t	442	463	500	523		429	449	485	507		435	455	491	513		

2024年1月份丽水市交通建设工程钢材和水泥价格信息

序号	材料类别	材料名称	代号	规格型号	计算时采用税率%	单位	莲都					青田					缙云					
							除税		含税		产地厂家	除税		含税		产地厂家	除税		含税		产地厂家	
							供应价	信息价	供应价	信息价		供应价	信息价	供应价	信息价		供应价	信息价	供应价	信息价		
1	光圆钢筋	光圆钢筋综合价	2001001 2003006	按线材占80%，圆钢20%加权平均	13	t	4019	4074	4542	4603												
2		线材(普线和高线综合)		Φ8mm, HPB300	13	t	3994	4048	4513	4574												
3		圆钢		Φ10mm, HPB300	13	t	4122	4178	4658	4720												
4	带肋钢筋	带肋钢筋综合价	2001002	按Φ10占3%，Φ12~Φ14占38%，Φ16~Φ25占27%，Φ28~Φ32占32%加权平均	13	t	3780	3833	4272	4330												
5		螺纹钢(HRB400)		Φ10	13	t	3889	3943	4395	4455												
6		螺纹钢(HRB400)		Φ12~Φ14	13	t	3804	3857	4298	4357												
7		螺纹钢(HRB400)		Φ16~Φ25	13	t	3721	3774	4205	4263												
8		螺纹钢(HRB400)		Φ28~Φ32	13	t	3792	3845	4285	4344												
9	型钢	型钢综合价	2003004	按槽钢占27%，工字钢占67%，角钢占6%加权平均	13	t	3895	3949	4401	4461												
10		槽钢(Q235B)		10#	13	t	3889	3943	4395	4455												
11		工字钢(Q235B)		20#	13	t	3885	3939	4390	4450												
12		角钢(Q235B)		50×50×5	13	t	4031	4086	4555	4616												
13		钢板(Q235B)	2003005	6mm、8mm和10mm平均	13	t	4044	4099	4570	4631												
14		钢板(Q345D)	2003005	12--30mm	13	t	5031	5093	5685	5754												
15	钢管	钢管综合价		按焊接钢管占60%，镀锌钢管占20%，无缝钢管占20%加权平均	13	t	4224	4280	4773	4836												
16		焊接钢管		Φ108×3.5	13	t	3991	4046	4510	4571												
17		镀锌焊接钢管		2003009	Φ108	13	t	4522	4581	5110	5175											
18		无缝钢管		2003008	Φ42	13	t	4624	4683	5225	5291											
19		预应力粗钢筋	2001006		13	t	4889	4951	5525	5593												
20		钢绞线	2001008	Φj15.24,1860MPa	13	t	4712	4772	5325	5392												
21	水泥	水泥综合价		按32.5号散装占10%，42.5号散装占60%，52.5号散装占30%加权平均	13	t	436	457	493	516		451	472	510	533		430	450	486	508		
22		32.5级水泥		5509001	散装	13	t	389	408	440	461		409	428	462	484		385	404	435	456	
23		42.5级水泥		5509002	散装	13	t	429	449	485	507		444	465	502	525		420	440	475	497	
24		52.5级水泥		5509003	散装	13	t	466	487	527	550		480	501	542	566		465	486	525	548	

2024年1月份丽水市交通建设工程钢材和水泥价格信息（续表）

序号	材料类别	材料名称	代号	规格型号	计算时采用税率%	单位	云和					景宁					龙泉				
							除税		含税		产地厂家	除税		含税		产地厂家	除税		含税		产地厂家
							供应价	信息价	供应价	信息价		供应价	信息价	供应价	信息价		供应价	信息价	供应价	信息价	
1	光圆钢筋	光圆钢筋综合价	2001001	按线材占80%，圆钢20%加权平均	13	t															
2		线材(普线和高线综合)	2003006	Φ8mm, HPB300	13	t															
3		圆钢		Φ10mm, HPB300	13	t															
4	带肋钢筋	带肋钢筋综合价	2001002	按Φ10占3%，Φ12~Φ14占38%，Φ16~Φ25占27%，Φ28~Φ32占32%加权平均	13	t															
5		螺纹钢(HRB400)		Φ10	13	t															
6		螺纹钢(HRB400)		Φ12~Φ14	13	t															
7		螺纹钢(HRB400)		Φ16~Φ25	13	t															
8		螺纹钢(HRB400)		Φ28~Φ32	13	t															
9	型钢	型钢综合价	2003004	按槽钢占27%，工字钢占67%，角钢占6%加权平均	13	t															
10		槽钢(Q235B)		10#	13	t															
11		工字钢(Q235B)		20#	13	t															
12		角钢(Q235B)		50×50×5	13	t															
13		钢板(Q235B)	2003005	6mm、8mm和10mm平均	13	t															
14		钢板(Q345D)	2003005	12--30mm	13	t															
15	钢管	钢管综合价		按焊接钢管占60%，镀锌钢管占20%，无缝钢管占20%加权平均	13	t															
16		焊接钢管		Φ108×3.5	13	t															
17		镀锌焊接钢管	2003009	Φ108	13	t															
18		无缝钢管	2003008	Φ42	13	t															
19		预应力粗钢筋	2001006		13	t															
20		钢绞线	2001008	Φj15.24,1860MPa	13	t															
21	水泥	水泥综合价		按32.5号散装占10%，42.5号散装占60%，52.5号散装占30%加权平均	13	t	441	461	498	521		451	472	510	533		452	473	511	534	
22		32.5级水泥	5509001	散装	13	t	394	413	445	466		398	417	450	471		420	440	475	497	
23		42.5级水泥	5509002	散装	13	t	431	451	487	509		447	467	505	528		447	467	505	528	
24		52.5级水泥	5509003	散装	13	t	476	497	538	562		478	499	540	564		473	495	535	559	

2024年1月份丽水市交通建设工程钢材和水泥价格信息（续表）

序号	材料类别	材料名称	代号	规格型号	计算时采用税率%	单位	遂昌					松阳					庆元					除税平均值		含税平均值										
							除税		含税		产地 厂家	除税		含税		产地 厂家	除税		含税		产地 厂家													
							供应 价	信息 价	供应 价	信息 价		供应 价	信息 价	供应 价	信息 价		供应 价	信息 价	供应 价	信息 价		供应 价	信息 价											
1	光圆钢筋	光圆钢筋综合价	2001001 2003006	按线材占80%，圆钢20%加权平均	13	t																	4019	4074	4542	4603								
2		线材(普线和高线综合)		Φ8mm, HPB300	13	t																			3994	4048	4513	4574						
3		圆钢		Φ10mm, HPB300	13	t																					4122	4178	4658	4720				
4	带肋钢筋	带肋钢筋综合价	2001002	按Φ10占3%，Φ12~Φ14占38%，Φ16~Φ25占27%，Φ28~Φ32占32%加权平均	13	t																				3780	3833	4272	4330					
5		螺纹钢(HRB400)		Φ10	13	t																						3889	3943	4395	4455			
6		螺纹钢(HRB400)		Φ12~Φ14	13	t																								3804	3857	4298	4357	
7		螺纹钢(HRB400)		Φ16~Φ25	13	t																									3721	3774	4205	4263
8		螺纹钢(HRB400)		Φ28~Φ32	13	t																									3792	3845	4285	4344
9	型钢	型钢综合价	2003004	按槽钢占27%，工字钢占67%，角钢占6%加权平均	13	t																							3895	3949	4401	4461		
10		槽钢(Q235B)		10#	13	t																								3889	3943	4395	4455	
11		工字钢(Q235B)		20#	13	t																									3885	3939	4390	4450
12		角钢(Q235B)		50×50×5	13	t																									4031	4086	4555	4616
13		钢板(Q235B)	2003005	6mm、8mm和10mm平均	13	t																							4044	4099	4570	4631		
14		钢板(Q345D)	2003005	12--30mm	13	t																							5031	5093	5685	5754		
15	钢管	钢管综合价		按焊接钢管占60%，镀锌钢管占20%，无缝钢管占20%加权平均	13	t																							4224	4280	4773	4836		
16		焊接钢管		Φ108×3.5	13	t																								3991	4046	4510	4571	
17		镀锌焊接钢管	2003009	Φ108	13	t																								4522	4581	5110	5175	
18		无缝钢管	2003008	Φ42	13	t																							4624	4683	5225	5291		
19		预应力粗钢筋	2001006		13	t																							4889	4951	5525	5593		
20		钢绞线	2001008	Φj15.24,1860MPa	13	t																							4712	4772	5325	5392		
21	水泥	水泥综合价		按32.5号散装占10%，42.5号散装占60%，52.5号散装占30%加权平均	13	t	445	466	503	526		456	477	515	538		455	476	514	537								446	467	505	527			
22		32.5级水泥	5509001	散装	13	t	389	408	440	461		404	424	457	479		420	440	475	497									401	420	453	475		
23		42.5级水泥	5509002	散装	13	t	436	456	493	515		447	467	505	528		447	467	505	528									439	459	496	518		
24		52.5级水泥	5509003	散装	13	t	482	504	545	569		491	513	555	579		482	504	545	569									477	498	539	563		

2024年1月份舟山市交通建设工程钢材和水泥价格信息

序号	材料类别	材料名称	代号	规格型号	计算时采用税率%	单位	定海				产地厂家	普陀				产地厂家	岱山			
							除税		含税			除税		含税			除税		含税	
							供应价	信息价	供应价	信息价		供应价	信息价	供应价	信息价		供应价	信息价	供应价	信息价
1	钢材及加工件	光圆钢筋综合价	2001001 2003006	按线材占80%，圆钢20%加权平均	13	t	3940	3994	4452	4512										
2		线材(普线和高线综合)		Φ8mm, HPB300	13	t	3914	3968	4423	4483										
3		圆钢		Φ10mm, HPB300	13	t	4042	4097	4568	4629										
4		带肋钢筋	带肋钢筋综合价	2001002	按Φ10占3%，Φ12~Φ14占38%，Φ16~Φ25占27%，Φ28~Φ32占32%加权平均	13	t	3701	3753	4182	4240									
5			螺纹钢(HRB400)		Φ10	13	t	3810	3863	4305	4364									
6			螺纹钢(HRB400)		Φ12~Φ14	13	t	3724	3776	4208	4266									
7			螺纹钢(HRB400)		Φ16~Φ25	13	t	3642	3693	4115	4173									
8		螺纹钢(HRB400)	Φ28~Φ32	13	t	3712	3765	4195	4253											
9		型钢	型钢综合价	2003004	按槽钢占27%，工字钢占67%，角钢占6%加权平均	13	t	3815	3868	4311	4370									
10			槽钢(Q235B)		10#	13	t	3810	3863	4305	4364									
11			工字钢(Q235B)		20#	13	t	3805	3858	4300	4359									
12			角钢(Q235B)		50×50×5	13	t	3951	4005	4465	4525									
13			钢板(Q235B)	2003005	6mm、8mm和10mm平均	13	t	3965	4019	4480	4540									
14			钢板(Q345D)	2003005	12--30mm	13	t	4951	5013	5595	5664									
15		钢管	钢管综合价		按焊接钢管占60%，镀锌钢管占20%，无缝钢管占20%加权平均	13	t	4144	4200	4683	4745									
16			焊接钢管		Φ108×3.5	13	t	3912	3965	4420	4480									
17			镀锌焊接钢管	2003009	Φ108	13	t	4442	4500	5020	5084									
18			无缝钢管	2003008	Φ42	13	t	4544	4603	5135	5200									
19			预应力粗钢筋	2001006		13	t	4810	4870	5435	5502									
20			钢绞线	2001008	Φj15.24,1860MPa	13	t	4633	4692	5235	5301									
21	水泥	水泥综合价		按32.5号散装占10%，42.5号散装占60%，52.5号散装占30%加权平均	13	t	322	340	364	384		322	340	364	384		335	353	379	399
22		32.5级水泥	5509001	散装	13	t	272	288	307	325		272	288	307	325		285	301	322	340
23		42.5级水泥	5509002	散装	13	t	319	337	361	380		319	337	361	380		332	350	375	395
24		52.5级水泥	5509003	散装	13	t	345	363	390	410		345	363	390	410		358	376	405	425

2024年1月份舟山市交通建设工程钢材和水泥价格信息（续表）

序号	材料类别	材料名称		代号	规格型号	计算时采用税率%	单位	嵊泗					除税平均值		含税平均值			
								除税		含税		产地 厂家	供应 价	信息 价	供应 价	信息 价	供应 价	信息 价
								供应 价	信息 价	供应 价	信息 价							
1	光圆钢筋	光圆钢筋综合价		2001001 2003006	按线材占80%，圆钢20%加权平均	13	t							3940	3994	4452	4512	
2		线材(普线和高线综合)			Φ8mm, HPB300	13	t							3914	3968	4423	4483	
3		圆钢			Φ10mm, HPB300	13	t							4042	4097	4568	4629	
4	带肋钢筋	带肋钢筋综合价		2001002	按Φ10占3%，Φ12~Φ14占38%，Φ16~Φ25占27%，Φ28~Φ32占32%加权平均	13	t							3701	3753	4182	4240	
5		螺纹钢(HRB400)			Φ10	13	t							3810	3863	4305	4364	
6		螺纹钢(HRB400)			Φ12~Φ14	13	t							3724	3776	4208	4266	
7		螺纹钢(HRB400)			Φ16~Φ25	13	t							3642	3693	4115	4173	
8	螺纹钢(HRB400)		Φ28~Φ32	13	t							3712	3765	4195	4253			
9	钢材及加工件	型钢综合价		2003004	按槽钢占27%，工字钢占67%，角钢占6%加权平均	13	t							3815	3868	4311	4370	
10		槽钢(Q235B)			10#	13	t							3810	3863	4305	4364	
11		工字钢(Q235B)			20#	13	t							3805	3858	4300	4359	
12		角钢(Q235B)			50×50×5	13	t							3951	4005	4465	4525	
13		钢板(Q235B)		2003005	6mm、8mm和10mm平均	13	t							3965	4019	4480	4540	
14	钢板(Q345D)		2003005	12--30mm	13	t							4951	5013	5595	5664		
15	钢管	钢管综合价			按焊接钢管占60%，镀锌钢管占20%，无缝钢管占20%加权平均	13	t							4144	4200	4683	4745	
16		焊接钢管			Φ108×3.5	13	t							3912	3965	4420	4480	
17		镀锌焊接钢管		2003009	Φ108	13	t							4442	4500	5020	5084	
18		无缝钢管		2003008	Φ42	13	t							4544	4603	5135	5200	
19	预应力粗钢筋		2001006		13	t							4810	4870	5435	5502		
20	钢绞线		2001008	Φj15.24,1860MPa	13	t							4633	4692	5235	5301		
21	水泥	水泥综合价			按32.5号散装占10%，42.5号散装占60%，52.5号散装占30%加权平均	13	t	351	369	397	417			333	350	376	396	
22		32.5级水泥		5509001	散装	13	t	289	306	327	345			279	296	316	334	
23		42.5级水泥		5509002	散装	13	t	350	368	395	415			330	348	373	393	
24		52.5级水泥		5509003	散装	13	t	375	394	424	445			356	374	402	423	

二、地方材料价格信息

(2024年1月)

2024年1月份杭州市交通建设工程地方材料价格信息

序号	材料类别	材料名称	代号	规格型号	单位	萧山			余杭			临平			钱塘			临安			计算时采用的税率%	
						除税信息价	含税信息价	产地厂家	除税信息价	含税信息价	产地厂家	除税信息价	含税信息价	产地厂家	除税信息价	含税信息价	产地厂家	除税信息价	含税信息价	产地厂家		
1	木材	原木	4003001	混合格格	m ³	1574	1716		1677	1828		1495	1630		1576	1718		1514	1650		9	
2		锯材	4003002	枋材、板材混合格格	m ³	1912	2160		1973	2230		1947	2200		1908	2156		1770	2000		13	
3	结合料	粉煤灰	5501009	二级	t	239	246		233	240		252	260		239	246		248	255		3	
4	砂石料	宕渣		堆方	m ³	101	104		90	93		100	103		103	106		75	77		3	
5		中粗砂	5503005		m ³	280	288		248	255		296	305		278	286		279	287		3	
6		机制砂	5503006		m ³	212	218		205	211		216	222		214	220		217	223		3	
7		砂砾	5503007		m ³	155	160		155	160		184	190		155	160		152	157		3	
8		沥青路面碎石		1.5-3.5cm玄武岩	m ³	414	426		450	464		408	420		414	426						3
9		沥青路面碎石	5505019	1.5-3.5cm	m ³	212	218		219	226		222	229		214	220		221	228		3	
10		碎石2cm	5505012	最大粒径2cm堆方	m ³	191	197		219	226		222	229		203	209		214	220		3	
11		碎石4cm	5505013	最大粒径4cm堆方	m ³	191	197		219	226		222	229		203	209		214	220		3	
12		碎石	5505016	未筛分碎石统料	m ³	190	196		219	226		222	229		199	205		211	217		3	
13		石屑	5503014	粒径小于0.8cm堆方	m ³	157	162		190	196		155	160		157	162		167	172		3	
14		矿粉	5503013	<0.074mm石灰岩	t	228	235		208	214		322	331		226	233		246	253		3	
15		片石	5505005	码方	m ³	184	190		180	185		194	200		183	188		170	175		3	
16	块石	5505025	码方	m ³	194	200		195	201		199	205		194	200		186	192		3		
17	水电	水	3005004	自来水	m ³	4.50	4.91		3.95	4.31		4.13	4.50		4.50	4.91		3.67	4.00		9	
18		电	3005002	工业用电	kw·h	0.78	0.88		1.06	1.20		1.06	1.20		0.78	0.88		0.88	1.00		13	

2024年1月份杭州市交通建设工程地方材料价格信息（续表）

序号	材料类别	材料名称	代号	规格型号	单位	富阳			桐庐			建德			淳安			除税信息价平均值	含税信息价平均值	计算时采用的税率
						除税信息价	含税信息价	产地厂家	除税信息价	含税信息价	产地厂家	除税信息价	含税信息价	产地厂家	除税信息价	含税信息价	产地厂家			
1	木材	原木	4003001	混合规格	m ³	1376	1500		1422	1550		1422	1550		1624	1770		1520	1657	9
2		锯材	4003002	枋材、板材混合规格	m ³	2257	2550		1681	1900		1770	2000		1876	2120		1899	2146	13
3	结合料	粉煤灰	5501009	二级	t	248	255		248	255		233	240		257	265		244	251	3
4	砂石料	宕渣		堆方	m ³	73	75		73	75		76	78		87	90		86	89	3
5		中粗砂	5503005		m ³	286	295		282	290		259	267		279	287		276	284	3
6		机制砂	5503006		m ³	214	220		184	190		189	195		219	226		208	214	3
7		砂砾	5503007		m ³	150	155		146	150		158	163		187	193		161	165	3
8		沥青路面碎石		1.5-3.5cm玄武岩	m ³				408	420								419	431	3
9		沥青路面碎石	5505019	1.5-3.5cm	m ³	223	230		170	175		214	220		250	257		216	223	3
10		碎石2cm	5505012	最大粒径2cm堆方	m ³	210	216		160	165		204	210		240	247		207	213	3
11		碎石4cm	5505013	最大粒径4cm堆方	m ³	210	216		160	165		204	210		241	248		207	213	3
12		碎石	5505016	未筛分碎石统料	m ³	204	210		150	155		189	195		233	240		202	208	3
13		石屑	5503014	粒径小于0.8cm堆方	m ³	155	160		121	125		142	146		183	188		159	163	3
14		矿粉	5503013	<0.074mm石灰岩	t	238	245		291	300		252	260		256	264		252	259	3
15		片石	5505005	码方	m ³	183	188		138	142		175	180		197	203		178	183	3
16		块石	5505025	码方	m ³	197	203		150	155		194	200		218	225		192	198	3
17		水电	水	3005004	自来水	m ³	3.21	3.50		2.75	3.00		2.75	3.00		3.67	4.00		3.68	4.01
18	电		3005002	工业用电	kw·h	0.88	1.00		0.88	1.00		0.88	1.00		1.19	1.35		0.94	1.06	13

2024年1月份宁波市交通建设工程地方材料价格信息

序号	材料类别	材料名称	代号	规格型号	单位	海曙、江北			慈溪			象山			鄞州			奉化			计算时采用的税率%
						除税信息价	含税信息价	产地厂家	除税信息价	含税信息价	产地厂家	除税信息价	含税信息价	产地厂家	除税信息价	含税信息价	产地厂家	除税信息价	含税信息价	产地厂家	
1	木材	原木	4003001	混合规格	m ³	1514	1650		1468	1600		1587	1730		1523	1660		1468	1600		9
2		锯材	4003002	枋材、板材混合规格	m ³	1726	1950		1726	1950		1814	2050		1795	2028		1858	2100		13
3	结合料	粉煤灰	5501009	二级	t	203	209		220	227		194	200		205	211		164	169		3
4	砂石料	宕渣		堆方	m ³	117	120		138	142		89	92		121	124.8		97	100		3
5		中粗砂	5503005		m ³	266	274	福建	303	312	福建	279	287	福建	248	255	福建	228	235	溪口	3
6		机制砂	5503006		m ³	185	191		202	208		160	165		180	185.28		180	185		3
7		砂砾	5503007		m ³	137	141		155	160		107	110		152	157		117	120		3
8		沥青路面碎石		1.5-3.5cm玄武岩	m ³	345	355	嵊州	350	360	嵊州	369	380	嵊州	330	340	嵊州	347	357	嵊州	3
9		沥青路面碎石	5505019	1.5-3.5cm	m ³	182	187		197	203		155	160		209	215		189	195		3
10		碎石2cm	5505012	最大粒径2cm堆方	m ³	173	178		196	202		150	155		163	168		184	190		3
11		碎石4cm	5505013	最大粒径4cm堆方	m ³	170	175		195	201		150	155		162	167		184	190		3
12		碎石	5505016	未筛分碎石统料	m ³	167	172		171	176		136	140		155	160		166	171		3
13		石屑	5503014	粒径小于0.8cm堆方	m ³	142	146		136	140		107	110		140	144		146	150		3
14		矿粉	5503013	<0.074mm石灰岩	t	379	390		408	420		350	360		387	398.4		345	355		3
15	水电	片石	5505005	码方	m ³	112	115		149	154		107	110		117	120		112	115		3
16		块石	5505025	码方	m ³	112	115		146	151		117	120		118	121.92		121	125		3
17		水	3005004	自来水(工业用水)	m ³	5.61	6.12		5.61	6.12		5.61	6.12		5.61	6.12		5.61	6.12		9
18	电	3005002	工业用电	kw·h	0.64	0.72		0.64	0.72		0.64	0.72		0.64	0.72		0.64	0.72		13	

2024年1月份宁波市交通建设工程地方材料价格信息（续表）

序号	材料类别	材料名称	代号	规格型号	单位	余姚			宁海			镇海			北仑			除税信息价平均值	含税信息价平均值	计算时采用的税率%	
						除税信息价	含税信息价	产地厂家	除税信息价	含税信息价	产地厂家	除税信息价	含税信息价	产地厂家	除税信息价	含税信息价	产地厂家				
1	木材	原木	4003001	混合规格	m ³	1560	1700		1514	1650		1514	1650		1468	1600		1513	1649	9	
2		锯材	4003002	枋材、板材混合规格	m ³	1947	2200		1726	1950		1841	2080		1770	2000		1800	2034	13	
3	结合料	粉煤灰	5501009	二级	t	251	259		199	205		194	200		214	220		205	211	3	
4	砂石料	宕渣		堆方	m ³	121	125		93	96		126	130		121	125		114	117	3	
5		中粗砂	5503005		m ³	291	300	福建	252	260	宁海	226	233	福建	238	245		259	267	3	
6		机制砂	5503006		m ³	199	205		191	197					216	222		189	195	3	
7		砂砾	5503007		m ³	163	168		125	129		146	150		155	160		140	144	3	
8		沥青路面碎石			1.5-3.5cm玄武岩	m ³	367	378	嵊州	361	372	嵊州	359	370	嵊州	386	398		357	368	3
9		沥青路面碎石	5505019		1.5-3.5cm	m ³	260	268		206	212		223	230		194	200		202	208	3
10		碎石2cm	5505012		最大粒径2cm堆方	m ³	178	183		164	169		172	178		181	186		174	179	3
11		碎石4cm	5505013		最大粒径4cm堆方	m ³	175	180		162	167		171	177		179	184		172	177	3
12		碎石	5505016		未筛分碎石统料	m ³	173	178		149	153		169	174		171	176		162	167	3
13		石屑	5503014		粒径小于0.8cm堆方	m ³	160	165		133	137		136	140		146	150		138	142	3
14	矿粉	5503013		<0.074mm石灰岩	t	364	375		369	380		369	380		398	410		374	385	3	
15	片石	5505005		码方	m ³	124	128		106	109		121	125		121	125		119	122	3	
16	块石	5505025		码方	m ³	129	133		112	115		121	125		126	130		123	126	3	
17	水电	水	3005004	自来水	m ³	5.61	6.12		5.61	6.12		5.61	6.12		5.61	6.12		5.61	6.12	9	
18		电	3005002	工业用电	kw·h	0.64	0.72		0.64	0.72		0.64	0.72		0.64	0.72		0.64	0.72	13	

2024年1月份温州市交通建设工程地方材料价格信息

序号	材料类别	材料名称	代号	规格型号	单位	鹿城			瓯海			龙湾			瑞安			乐清			永嘉			计算时采用的税率%	
						除税信息价	含税信息价	产地厂家	除税信息价	含税信息价	产地厂家	除税信息价	含税信息价	产地厂家	除税信息价	含税信息价	产地厂家	除税信息价	含税信息价	产地厂家	除税信息价	含税信息价	产地厂家		除税信息价
1	木材	原木	4003001	混合格格	m ³	1477	1610		1422	1550		1518	1655		1645	1793		1537	1675		1202	1310		9	
2		锯材	4003002	枋材、板材混合格格	m ³	1962	2217		1814	2050		1905	2153		2054	2321		1850	2090		1549	1750		13	
3	结合料	粉煤灰	5501009	二级	t	265	273		272	280	乐清	280	288		233	240		257	265		182	187		3	
4	砂石料	宕渣		堆方	m ³	65	67		63	65		69	71		81	83		70	72		35	36		3	
5		中粗砂	5503005		m ³	230	237		228	235		240	247		243	250		241	248	青田	170	175		3	
6		机制砂	5503006		m ³	136	140		121	125												114	117		3
7		砂砾	5503007		m ³	109	112		102	105		111	114		118	122		112	115		112	115		3	
8		沥青路面碎石		1.5-3.5cm玄武岩	m ³	368	379		340	350		357	368		345	355		374	385		350	360		3	
9		沥青路面碎石	5505019	1.5-3.5cm	m ³	150	155		155	160		166	171		158	163		155	160		152	157		3	
10		碎石2cm	5505012	最大粒径2cm堆方	m ³	131	135		117	120		141	145		131	135		131	135		82	85		3	
11		碎石4cm	5505013	最大粒径4cm堆方	m ³	131	135		112	115		137	141		131	135		131	135		82	85		3	
12		碎石	5505016	未筛分碎石统料	m ³	99	102		102	105		106	109		102	105		105	108		104	107		3	
13		石屑	5503014	粒径小于0.8cm堆方	m ³	96	99		92	95		103	106		93	96		95	98		60	62		3	
14		矿粉	5503013	<0.074mm石灰岩	t	252	260		243	250		245	252		248	255	金华	252	260		464	478		3	
15		片石	5505005	码方	m ³	86	89		81	83		86	89		88	91		87	90		85	88		3	
16		块石	5505025	码方	m ³	119	123		107	110		113	116		112	115		117	120		88	91		3	
17	水电	水	3005004	自来水	m ³	4.17	4.55		3.69	4.02		3.76	4.10		4.91	5.35		6.88	7.50		3.49	3.80		9	
18		电	3005002	工业用电	kw·h	1.02	1.15		0.97	1.10		0.97	1.10		0.71	0.80		0.97	1.10		0.88	1.00		13	

2024年1月份温州市交通建设工程地方材料价格信息（续表）

序号	材料类别	材料名称	代号	规格型号	单位	洞头			平阳			苍南、龙港			文成			泰顺			除税信息价平均值	含税信息价平均值	计算时采用的税率%
						除税信息价	含税信息价	产地厂家	除税信息价	含税信息价	产地厂家	除税信息价	含税信息价	产地厂家	除税信息价	含税信息价	产地厂家	除税信息价	含税信息价	产地厂家			
1	木材	原木	4003001	混合规格	m ³	1284	1400		1486	1620		1470	1602		1193	1300		1477	1610		1428	1557	9
2		锯材	4003002	枋材、板材混合规格	m ³	2035	2300		1699	1920		1584	1790		1504	1700		1962	2217		1811	2046	13
3	结合料	粉煤灰	5501009	二级	t	252	260		277	285		272	280	乐清	272	280	乐清	252	260	福建	256	263	3
4	砂石料	宕渣		堆方	m ³	53	55		77	79		76	78		75	77		65	67		66	68	3
5		中粗砂	5503005		m ³	170	175		215	221		214	220	福鼎	214	220		230	237	福建	218	224	3
6		机制砂	5503006		m ³	165	170		141	145		146	150		146	150		139	143		138	143	3
7		砂砾	5503007		m ³	112	115		105	108					106	109		109	112		109	113	3
8		沥青路面碎石		1.5-3.5cm玄武岩	m ³				369	380	丽水	424	437		387	399	福鼎	370	381		368	379	3
9		沥青路面碎石	5505019	1.5-3.5cm	m ³	146	150		175	180		197	203		154	159		150	154		160	165	3
10		碎石2cm	5505012	最大粒径2cm堆方	m ³	146	150		115	118		117	121		126	130		131	135		124	128	3
11		碎石4cm	5505013	最大粒径4cm堆方	m ³	107	110		110	113		115	118		121	125		131	135		119	122	3
12		碎石	5505016	未筛分碎石统料	m ³	107	110		113	116		116	119		111	114		99	102		106	109	3
13		石屑	5503014	粒径小于0.8cm堆方	m ³	92	95		116	119		112	115		97	100		96	99		96	99	3
14	矿粉	5503013	<0.074mm石灰岩	t	330	340		256	264		282	290		272	280		252	260		281	290	3	
15	片石	5505005	码方	m ³	102	105		83	86		111	114		113	116		88	91		92	95	3	
16	块石	5505025	码方	m ³	102	105		141	145		153	158		132	136		119	123		118	122	3	
17	水电	水	3005004	自来水	m ³	6.15	6.70		3.39	3.70		4.13	4.5		3.26	3.55		4.17	4.55		4.36	4.78	9
18		电	3005002	工业用电	kw·h	0.81	0.91		0.88	1.00		0.97	1.1		0.83	0.94		1.02	1.15		0.91	1.03	13

2024年1月份嘉兴市交通建设工程地方材料价格信息

序号	材料类别	材料名称	代号	规格型号	单位	南湖			秀洲			嘉善			平湖			海盐			海宁			桐乡			除税信息价平均值	含税信息价平均值	计算时采用的税率%	
						除税信息价	含税信息价	产地厂家	除税信息价	含税信息价	产地厂家	除税信息价	含税信息价	产地厂家	除税信息价	含税信息价	产地厂家	除税信息价	含税信息价	产地厂家	除税信息价	含税信息价	产地厂家	除税信息价	含税信息价	产地厂家				
1	木材	原木	4003001	混合规格	m ³	1560	1700		1560	1700		1560	1700		1560	1700		1560	1700		1560	1700		1560	1700		1560	1700	9	
2		锯材	4003002	枋材、板材混合规格	m ³	1726	1950		1726	1950		1726	1950		1726	1950		1726	1950		1726	1950		1726	1950		1726	1950	13	
3	结合料	粉煤灰	5501009	二级	t	204	210		204	210		204	210		204	210		204	210		204	210		204	210		204	210	3	
4	砂石料	宕渣		堆方	m ³	99	102		99	102		100	103		102	105		100	103		101	104		99	102		100	103	3	
5		中粗砂	5503005		m ³	248	255		247	254		249	256		248	255		249	256		248	255		248	255		248	255	3	
6		机制砂	5503006		m ³	214	220		214	220		215	221		215	221		216	222		216	222		214	220		214	221	3	
7		砂砾	5503007		m ³	175	180		175	180		175	180		175	180		175	180		177	182		175	180		175	180	3	
8		沥青路面碎石			1.5-3.5cm玄武岩	m ³	388	400		384	396		388	400		390	402		388	400		388	400		383	395		387	399	3
9		沥青路面碎石	5505019		1.5-3.5cm	m ³	233	240		233	240		233	240		233	240		233	240		235	242		233	240		233	240	3
10		碎石2cm	5505012		最大粒径2cm堆方	m ³	197	203		200	206		202	208		206	212		205	211		205	211		202	208		202	208	3
11		碎石4cm	5505013		最大粒径4cm堆方	m ³	193	199		194	200		195	201		201	207		200	206		200	206		197	203		197	203	3
12		碎石	5505016		未筛分碎石统料	m ³	192	198		192	198		193	199		196	202		196	202		196	202		196	202		195	200	3
13		石屑	5503014		粒径小于0.8cm堆方	m ³	212	218		212	218		214	220		214	220		214	220		214	220		211	217		213	219	3
14		矿粉	5503013		<0.074mm石灰岩	t	184	190		183	188		187	193		189	195		186	192		186	192		183	188		186	191	3
15		片石	5505005		码方	m ³	155	160	德清	150	155	德清	150	155	德清	155	160	德清	155	160	德清	155	160	德清	151	156	德清	153	158	3
16		块石	5505025		码方	m ³	204	210	德清	204	210	德清	206	212	德清	206	212	德清	207	213	德清	206	212	德清	204	210	德清	205	211	3
17		水电	水	3005004	自来水	m ³	3.17	3.45	嘉兴	3.17	3.45	嘉兴	3.17	3.45	嘉兴	3.17	3.45	嘉兴	3.17	3.45	嘉兴	3.17	3.45	嘉兴	3.17	3.45	桐乡	3.17	3.45	9
18	电		3005002	工业用电	kw-h	0.83	0.94	嘉兴	0.83	0.94	嘉兴	0.83	0.94	嘉兴	0.83	0.94	嘉兴	0.83	0.94	嘉兴	0.83	0.94	嘉兴	0.83	0.94	桐乡	0.83	0.94	13	

2024年1月份湖州市交通建设工程地方材料价格信息

序号	材料类别	材料名称	代号	规格型号	单位	吴兴			南浔			德清			长兴			安吉			除税信息价平均值	含税信息价平均值	计算时采用的税率%	
						除税信息价	含税信息价	产地厂家	除税信息价	含税信息价	产地厂家	除税信息价	含税信息价	产地厂家	除税信息价	含税信息价	产地厂家	除税信息价	含税信息价	产地厂家				
1	木材	原木	4003001	混合规格	m ³	1583	1725		1578	1720		1578	1720		1606	1750		1588	1731		1586	1729	9	
2		锯材	4003002	枋材、板材混合规格	m ³	1770	2000		1770	2000		1885	2130		1770	2000		1760	1989		1791	2024	13	
3	结合料	粉煤灰	5501009	二级	t	194	200		194	200		223	230		189	195		235	242		207	213	3	
4	砂石料	宕渣		堆方	m ³	70	72		70	72		70	72		58	60		70	72		68	70	3	
5		中粗砂	5503005		m ³	236	243		236	243		235	242		242	249		235	242		237	244	3	
6		机制砂	5503006		m ³				202	208		209	215		186	192		214	220		203	209	3	
7		砂砾	5503007		m ³	173	178		173	178		170	175		183	188		175	180		175	180	3	
8		沥青路面碎石			1.5-3.5cm玄武岩	m ³	388	400		388	400		403	415		396	408		388	400		393	405	3
9		沥青路面碎石	5505019		1.5-3.5cm	m ³	193	199		194	200		204	210		189	195		186	192		193	199	3
10		碎石2cm	5505012		最大粒径2cm堆方	m ³	177	182		177	182		187	193		180	185		175	180		179	184	3
11		碎石4cm	5505013		最大粒径4cm堆方	m ³	177	182		177	182		187	193		180	185		175	180		179	184	3
12		碎石	5505016		未筛分碎石统料	m ³	170	175		170	175		180	185		168	173		160	165		170	175	3
13		石屑	5503014		粒径小于0.8cm堆方	m ³	155	160		155	160		150	155		146	150		155	160		152	157	3
14		矿粉	5503013		<0.074mm石灰岩	t	170	175		170	175		194	200		165	170		170	175		174	179	3
15		片石	5505005		码方	m ³	159	164		159	164		162	167		155	160		159	164		159	164	3
16		块石	5505025		码方	m ³	165	170		170	175		175	180		167	172		165	170		168	173	3
17		水电	水	3005004	自来水	m ³	3.94	4.30		3.94	4.30		3.94	4.30		3.94	4.30		3.94	4.30		3.94	4.30	9
18	电		3005002	工业用电	kw·h	0.97	1.10		0.97	1.10		0.97	1.10		0.97	1.10		0.97	1.10		0.97	1.10	13	

2024年1月份绍兴市交通建设工程地方材料价格信息

序号	材料类别	材料名称	代号	规格型号	单位	越城			柯桥			诸暨			上虞			计算时采用的税率%	
						除税信息价	含税信息价	产地厂家	除税信息价	含税信息价	产地厂家	除税信息价	含税信息价	产地厂家	除税信息价	含税信息价	产地厂家		
1	木材	原木	4003001	混合格格	m ³	1468	1600		1514	1650		1514	1650		1514	1650		9	
2		锯材	4003002	枋材、板材混合格格	m ³	1681	1900		1637	1850		1681	1900		1637	1850		13	
3	结合料	粉煤灰	5501009	二级	t	233	240		233	240		262	270		233	240		3	
4	砂石料	宕渣		堆方	m ³	83	85		89	92		78	80		87	90		3	
5		中粗砂	5503005		m ³	286	295		280	288		282	290		299	308		3	
6		机制砂	5503006		m ³	194	200		184	190		175	180		188	194		3	
7		砂砾	5503007		m ³	199	205		182	187		186	192		188	194		3	
8		沥青路面碎石			1.5-3.5cm玄武岩	m ³	317	327		314	323		320	330		316	325		3
9		沥青路面碎石	5505019		1.5-3.5cm	m ³	212	218		194	200		204	210		214	220		3
10		碎石2cm	5505012		最大粒径2cm堆方	m ³	193	199		165	170		180	185		186	192		3
11		碎石4cm	5505013		最大粒径4cm堆方	m ³	193	199		175	180		175	180		186	192		3
12		碎石	5505016		未筛分碎石统料	m ³	193	199		180	185		170	175		186	192		3
13		石屑	5503014		粒径小于0.8cm堆方	m ³	153	158		150	155		157	162		158	163		3
14		矿粉	5503013		<0.074mm石灰岩	t	262	270		280	288		252	260		243	250		3
15		片石	5505005		码方	m ³	167	172		189	195		167	172		162	167		3
16	块石	5505025		码方	m ³	165	170		175	180		173	178		162	167		3	
17	水电	水	3005004	自来水	m ³	5.60	6.10		4.59	5.00		4.83	5.26		4.94	5.39		9	
18		电	3005002	工业用电	kw·h	0.56	0.63		0.56	0.63		0.70	0.79		0.63	0.71		13	

2024年1月份绍兴市交通建设工程地方材料价格信息（续表）

序号	材料类别	材料名称	代号	规格型号	单位	嵊州			新昌			除税信息价平均值	含税信息价平均值	计算时采用的税率%
						除税信息价	含税信息价	产地厂家	除税信息价	含税信息价	产地厂家			
1	木材	原木	4003001	混合格格	m ³	1394	1520		1394	1520		1466	1598	9
2		锯材	4003002	枋材、板材混合格格	m ³	1522	1720		1522	1720		1614	1823	13
3	结合料	粉煤灰	5501009	二级	t	243	250		252	260		243	250	3
4	砂石料	宕渣		堆方	m ³	73	75		83	85		82	85	3
5		中粗砂	5503005		m ³	189	195		223	230		260	268	3
6		机制砂	5503006		m ³	155	160		165	170		177	182	3
7		砂砾	5503007		m ³	155	160		184	190		183	188	3
8		沥青路面碎石		1.5-3.5cm玄武岩	m ³	286	295		282	290		306	315	3
9		沥青路面碎石	5505019	1.5-3.5cm	m ³	175	180		170	175		195	201	3
10		碎石2cm	5505012	最大粒径2cm堆方	m ³	165	170		175	180		177	183	3
11		碎石4cm	5505013	最大粒径4cm堆方	m ³	165	170		175	180		178	184	3
12		碎石	5505016	未筛分碎石统料	m ³	165	170		165	170		177	182	3
13		石屑	5503014	粒径小于0.8cm堆方	m ³	136	140		160	165		153	157	3
14		矿粉	5503013	<0.074mm石灰岩	t	243	250		252	260		255	263	3
15		片石	5505005	码方	m ³	155	160		165	170		168	173	3
16		块石	5505025	码方	m ³	155	160		165	170		166	171	3
17		水电	水	3005004	自来水	m ³	4.77	5.20		4.40	4.80		4.85	5.29
18	电		3005002	工业用电	kw·h	0.56	0.63		0.56	0.63		0.59	0.67	13

2024年1月份金华市交通建设工程地方材料价格信息

序号	材料类别	材料名称	代号	规格型号	单位	婺城、金东			兰溪			武义			东阳			义乌			计算时采用的税率%
						除税信息价	含税信息价	产地厂家	除税信息价	含税信息价	产地厂家	除税信息价	含税信息价	产地厂家	除税信息价	含税信息价	产地厂家	除税信息价	含税信息价	产地厂家	
1	木材	原木	4003001	混合规格	m ³	1284	1400		1284	1400		1284	1400		1284	1400		1376	1500		9
2		锯材	4003002	枋材、板材混合规格	m ³	1460	1650		1460	1650		1593	1800		1460	1650		1841	2080		13
3	结合料	粉煤灰	5501009	二级	t	300	309		300	309		300	309		300	309		300	309		3
4	砂石料	宕渣		堆方	m ³	63	65		58	60		63	65		63	65		58	60		3
5		中粗砂	5503005		m ³	250	258		243	250		233	240		238	245		250	258		3
6		机制砂	5503006		m ³	172	177		170	175		170	175		170	175		169	174		3
7		砂砾	5503007		m ³	149	153		149	153		149	153		146	150		153	158		3
8		沥青路面碎石		1.5-3.5cm玄武岩	m ³	398	410		398	410		398	410		379	390		393	405		3
9		沥青路面碎石	5505019	1.5-3.5cm	m ³	179	184		179	184		179	184		180	185		184	190		3
10		碎石2cm	5505012	最大粒径2cm堆方	m ³	146	150		146	150		146	150		141	145		146	150		3
11		碎石4cm	5505013	最大粒径4cm堆方	m ³	146	150		146	150		146	150		141	145		146	150		3
12		碎石	5505016	未筛分碎石统料	m ³	141	145		141	145		141	145		136	140		149	153		3
13		石屑	5503014	粒径小于0.8cm堆方	m ³	149	153		149	153		149	153		141	145		153	158		3
14		矿粉	5503013	<0.074mm石灰岩	t	184	190		184	190		184	190		184	190		184	190		3
15		片石	5505005	码方	m ³	95	98		95	98		95	98		92	95		100	103		3
16		块石	5505025	码方	m ³	117	120		117	120		117	120		107	110		117	120		3
17	水电	水	3005004	自来水	m ³	3.92	4.27		3.92	4.27		3.92	4.27		3.39	3.70		5.18	5.65		9
18		电	3005002	工业用电	kw·h	0.88	1.00		0.71	0.80		0.88	1.00		0.88	1.00		0.56	0.63		13

2024年1月份金华市交通建设工程地方材料价格信息（续表）

序号	材料类别	材料名称	代号	规格型号	单位	磐安			永康			浦江			除税信息价平均值	含税信息价平均值	计算时采用的税率%
						除税信息价	含税信息价	产地厂家	除税信息价	含税信息价	产地厂家	除税信息价	含税信息价	产地厂家			
1	木材	原木	4003001	混合格格	m ³	1284	1400		1284	1400		1330	1450		1302	1419	9
2		锯材	4003002	枋材、板材混合格格	m ³	1770	2000		1469	1660		1814	2050		1608	1818	13
3	结合料	粉煤灰	5501009	二级	t	300	309		300	309		301	310		300	309	3
4	砂石料	宕渣		堆方	m ³	58	60		58	60		49	50		59	61	3
5		中粗砂	5503005		m ³	223	230		243	250		223	230		238	245	3
6		机制砂	5503006		m ³	155	160		155	160		146	150		163	168	3
7		砂砾	5503007		m ³	136	140		136	140		126	130		143	147	3
8		沥青路面碎石		1.5-3.5cm玄武岩	m ³	364	375		369	380		369	380		383	395	3
9		沥青路面碎石	5505019	1.5-3.5cm	m ³	170	175		170	175		165	170		176	181	3
10		碎石2cm	5505012	最大粒径2cm堆方	m ³	131	135		136	140		126	130		140	144	3
11		碎石4cm	5505013	最大粒径4cm堆方	m ³	131	135		136	140		126	130		140	144	3
12		碎石	5505016	未筛分碎石统料	m ³	126	130		131	135		131	135		137	141	3
13		石屑	5503014	粒径小于0.8cm堆方	m ³	131	135		136	140		136	140		143	147	3
14		矿粉	5503013	<0.074mm石灰岩	t	184	190		184	190		184	190		184	190	3
15	水电	片石	5505005	码方	m ³	97	100		83	85		87	90		93	96	3
16		块石	5505025	码方	m ³	117	120		112	115		107	110		113	117	3
17		水	3005004	自来水	m ³	3.39	3.70		3.92	4.27		3.72	4.05		3.92	4.27	9
18	电	3005002	工业用电	kw·h	0.88	1.00		0.62	0.70		0.80	0.90		0.78	0.88	13	

2024年1月份度台州市交通建设工程地方材料价格信息

序号	材料类别	材料名称	代号	规格型号	单位	椒江			黄岩			路桥			临海			温岭			计算时采用的税率%	
						除税信息价	含税信息价	产地厂家	除税信息价	含税信息价	产地厂家	除税信息价	含税信息价	产地厂家	除税信息价	含税信息价	产地厂家	除税信息价	含税信息价	产地厂家		
1	木材	原木	4003001	混合规格	m ³	1450	1580		1284	1400		1376	1500		1422	1550		1514	1650		9	
2		锯材	4003002	枋材、板材混合规格	m ³	1522	1720		1637	1850		1504	1700		1593	1800		1681	1900		13	
3	结合料	粉煤灰	5501009	二级	t	265	273		274	282		274	282		265	273		284	293		3	
4	砂石料	宕渣		堆方	m ³	103	106		103	106		103	106		101	104		105	108		3	
5		中粗砂	5503005		m ³	281	289		291	300		291	300		281	289		281	289		3	
6		机制砂	5503006		m ³							202	208		195	201		204	210		3	
7		砂砾	5503007		m ³	132	136		100	103		110	113		86	89		101	104		3	
8		沥青路面碎石			1.5-3.5cm玄武岩	m ³	398	410		398	410		398	410		379	390		398	410		3
9		沥青路面碎石	5505019		1.5-3.5cm	m ³	191	197		189	195		195	201		191	197		197	203		3
10		碎石2cm	5505012		最大粒径2cm堆方	m ³	183	189		179	184		184	190		183	189		186	192		3
11		碎石4cm	5505013		最大粒径4cm堆方	m ³	183	189		179	184		184	190		183	189		186	192		3
12		碎石	5505016		未筛分碎石统料	m ³	165	170		157	162		163	168		163	168		165	170		3
13		石屑	5503014		粒径小于0.8cm堆方	m ³	123	127		123	127		127	131		123	127		129	133		3
14		矿粉	5503013		<0.074mm石灰岩	t	277	285		272	280		277	285		291	300		286	295		3
15		片石	5505005		码方	m ³	163	168		107	110		117	120		97	100		120	124		3
16		块石	5505025		码方	m ³	180	185		175	180		175	180		175	180		184	190		3
17		水电	水	3005004	自来水	m ³	4.63	5.05		3.98	4.34		4.63	5.05		4.24	4.62		4.86	5.30		9
18	电		3005002	工业用电	kw·h	0.59	0.67		0.59	0.67		0.59	0.67		0.59	0.67		0.59	0.67		13	

2024年1月份台州市交通建设工程地方材料价格信息（续表）

序号	材料类别	材料名称	代号	规格型号	单位	玉环			天台			仙居			三门			除税信息价平均值	含税信息价平均值	计算时采用的税率%	
						除税信息价	含税信息价	产地厂家	除税信息价	含税信息价	产地厂家	除税信息价	含税信息价	产地厂家	除税信息价	含税信息价	产地厂家				
1	木材	原木	4003001	混合规格	m ³	1422	1550		1376	1500		1330	1450		1468	1600		1405	1531	9	
2		锯材	4003002	枋材、板材混合规格	m ³	1593	1800		1770	2000		1549	1750		1681	1900		1615	1824	13	
3	结合料	粉煤灰	5501009	二级	t	306	315		304	313		325	335		270	278		285	294	3	
4	砂石料	宕渣		堆方	m ³	113	116		54	56		61	63		97	100		93	96	3	
5		中粗砂	5503005		m ³	281	289		150	155		132	136		266	274		250	258	3	
6		机制砂	5503006		m ³	131	135		135	139								173	179	3	
7		砂砾	5503007		m ³	120	124		56	58		52	54		88	91		94	97	3	
8		沥青路面碎石			1.5-3.5cm玄武岩	m ³	393	405		369	380		403	415		359	370		388	400	3
9		沥青路面碎石	5505019		1.5-3.5cm	m ³	205	211		184	190		125	129		178	183		184	190	3
10		碎石2cm	5505012		最大粒径2cm堆方	m ³	194	200		114	117		117	120		153	158		166	171	3
11		碎石4cm	5505013		最大粒径4cm堆方	m ³	194	200		107	110		110	113		153	158		165	169	3
12		碎石	5505016		未筛分碎石统料	m ³	173	178		103	106		106	109		132	136		147	152	3
13		石屑	5503014		粒径小于0.8cm堆方	m ³	137	141		84	87		76	78		97	100		113	117	3
14		矿粉	5503013		<0.074mm石灰岩	t	282	290		282	290		292	301		272	280		281	290	3
15		片石	5505005		码方	m ³	97	100		78	80		96	99		83	85		106	110	3
16		块石	5505025		码方	m ³	155	160		146	150		141	145		136	140		163	168	3
17		水电	水	3005004	自来水	m ³	2.21	2.41		2.77	3.02		3.58	3.90		3.55	3.87		3.83	4.17	9
18	电		3005002	工业用电	kw·h	0.59	0.67		0.59	0.67		0.59	0.67		0.59	0.67		0.59	0.67	13	

2024年1月份衢州市交通建设工程地方材料价格信息

序号	材料类别	材料名称	代号	规格型号	单位	柯城、衢江			龙游			开化			江山			常山			除税信息价平均值	含税信息价平均值	计算时采用的税率%
						除税信息价	含税信息价	产地厂家	除税信息价	含税信息价	产地厂家	除税信息价	含税信息价	产地厂家	除税信息价	含税信息价	产地厂家	除税信息价	含税信息价	产地厂家			
1	木材	原木	4003001	混合格格	m ³	1387	1512		1459	1590		1514	1650		1506	1642		1422	1550		1458	1589	9
2		锯材	4003002	枋材、板材混合格格	m ³	1900	2147		1903	2150		1903	2150		1896	2142		1752	1980		1871	2114	13
3	结合料	粉煤灰	5501009	二级	t	270	278		257	265		262	270		248	255		270	278		261	269	3
4	砂石料	宕渣		堆方	m ³	87	90		85	88		96	99		89	92		95	98		91	93	3
5		中粗砂	5503005		m ³	274	282		272	280		281	289		276	284		272	280		275	283	3
6		机制砂	5503006		m ³	200	206		188	194		187	193		189	195		183	188		190	195	3
7		砂砾	5503007		m ³	180	185		177	182		184	190		188	194		204	210		187	192	3
8		沥青路面碎石		1.5-3.5cm玄武岩	m ³	346	356		345	355		345	355		342	352		352	363		346	356	3
9		沥青路面碎石	5505019	1.5-3.5cm	m ³	169	174		178	183		170	175		173	178		175	180		173	178	3
10		碎石2cm	5505012	最大粒径2cm堆方	m ³	167	172		170	175		167	172		167	172		169	174		168	173	3
11		碎石4cm	5505013	最大粒径4cm堆方	m ³	167	172		170	175		167	172		167	172		169	174		168	173	3
12		碎石	5505016	未筛分碎石统料	m ³	167	172		170	175		167	172		167	172		164	169		167	172	3
13		石屑	5503014	粒径小于0.8cm堆方	m ³	167	172		170	175		165	170		167	172		163	168		166	171	3
14		矿粉	5503013	<0.074mm石灰岩	t	177	182		180	185		180	185		178	183		178	183		178	184	3
15		片石	5505005	码方	m ³	126	130		126	130		131	135		138	142		141	145		132	136	3
16		块石	5505025	码方	m ³	130	134		141	145		141	145		150	154		150	155		142	147	3
17		水电	水	3005004	自来水	m ³	3.50	3.82		3.49	3.80		3.49	3.80		3.49	3.80		3.49	3.80		3.49	3.80
18	电		3005002	工业用电	kw·h	1.50	1.70		1.37	1.55		1.33	1.50		1.39	1.57		1.15	1.30		1.35	1.52	13

2024年1月份丽水市交通建设工程地方材料价格信息

序号	材料类别	材料名称	代号	规格型号	单位	莲都			青田			缙云			云和			景宁			计算时采用的税率%
						除税信息价	含税信息价	产地厂家	除税信息价	含税信息价	产地厂家	除税信息价	含税信息价	产地厂家	除税信息价	含税信息价	产地厂家	除税信息价	含税信息价	产地厂家	
1	木材	原木	4003001	混合格格	m ³	1626	1772		1468	1600		1294	1410		1881	2050		1972	2150		9
2		锯材	4003002	枋材、板材混合格格	m ³	1863	2105		1681	1900		1550	1752		1947	2200		1991	2250		13
3	结合料	粉煤灰	5501009	二级	t	291	300		330	340		312	321		291	300		252	260		3
4	砂石料	宕渣		堆方	m ³	67	69		63	65		58	60		63	65		58	60		3
5		中粗砂	5503005		m ³	209	215		238	245		208	214		240	247		238	245		3
6		机制砂	5503006		m ³	115	118		136	140		136	140		140	144		131	135		3
7		砂砾	5503007		m ³	97	100		121	125		113	116		129	133		126	130		3
8		沥青路面碎石		1.5-3.5cm玄武岩	m ³	340	350		359	370		359	370		359	370		359	370		3
9		沥青路面碎石	5505019	1.5-3.5cm	m ³	211	217		194	200		214	220		218	225		214	220		3
10		碎石2cm	5505012	最大粒径2cm堆方	m ³	105	108		126	130		125	129		138	142		131	135		3
11		碎石4cm	5505013	最大粒径4cm堆方	m ³	105	108		121	125		115	118		134	138		126	130		3
12		碎石	5505016	未筛分碎石统料	m ³	90	93		102	105		106	109		124	128		121	125		3
13		石屑	5503014	粒径小于0.8cm堆方	m ³	135	139		141	145		135	139		145	149		141	145		3
14		矿粉	5503013	<0.074mm石灰岩	t	195	201		214	220		180	185		189	195		223	230		3
15		片石	5505005	码方	m ³	80	82		89	92		79	81		85	88		85	88		3
16		块石	5505025	码方	m ³	115	118		121	125		92	95		97	100		97	100		3
17	水电	水	3005004	自来水	m ³	3.25	3.54		2.94	3.20		3.21	3.50		2.75	3.00		2.94	3.20		9
18		电	3005002	工业用电	kw·h	0.70	0.79		0.70	0.79		0.70	0.79		0.70	0.79		0.70	0.79		13

2024年1月份丽水市交通建设工程地方材料价格信息（续表）

序号	材料类别	材料名称	代号	规格型号	单位	龙泉			遂昌			松阳			庆元			除税信息价平均值	含税信息价平均值	计算时采用的税率%
						除税信息价	含税信息价	产地厂家	除税信息价	含税信息价	产地厂家	除税信息价	含税信息价	产地厂家	除税信息价	含税信息价	产地厂家			
1	木材	原木	4003001	混合格格	m ³	1734	1890		1651	1800		1638	1785		2050	2234		1701	1855	9
2		锯材	4003002	枋材、板材混合格格	m ³	2050	2317		2035	2300		2062	2330		2253	2546		1937	2189	13
3	结合料	粉煤灰	5501009	二级	t	282	290		291	300		318	328		262	270		292	301	3
4	砂石料	宕渣		堆方	m ³	72	74		68	70		70	72		68	70		65	67	3
5		中粗砂	5503005		m ³	255	263		233	240		223	230		262	270		234	241	3
6		机制砂	5503006		m ³	126	130		136	140		136	140		127	131		131	135	3
7		砂砾	5503007		m ³	113	116		117	120		126	130		121	125		118	122	3
8		沥青路面碎石		1.5-3.5cm玄武岩	m ³	351	362		359	370		361	372		369	380		357	368	3
9		沥青路面碎石	5505019	1.5-3.5cm	m ³	238	245		223	230		246	253		228	235		221	227	3
10		碎石2cm	5505012	最大粒径2cm堆方	m ³	121	125		121	125		136	140		116	119		124	128	3
11		碎石4cm	5505013	最大粒径4cm堆方	m ³	107	110		117	120		126	130		102	105		117	120	3
12		碎石	5505016	未筛分碎石统料	m ³	107	110		109	112		119	123		97	100		108	112	3
13		石屑	5503014	粒径小于0.8cm堆方	m ³	121	125		121	125		136	140		112	115		132	136	3
14		矿粉	5503013	<0.074mm石灰岩	t	223	230		214	220		211	217		223	230		208	214	3
15		片石	5505005	码方	m ³	92	95		87	90		97	100		78	80		86	88	3
16		块石	5505025	码方	m ³	107	110		102	105		126	130		97	100		106	109	3
17		水电	水	3005004	自来水	m ³	2.94	3.20		3.30	3.60		3.28	3.57		2.75	3.00		3.04	3.31
18	电		3005002	工业用电	kw·h	0.70	0.79		0.70	0.79		0.70	0.79		0.70	0.79		0.70	0.79	13

2024年1月份舟山市交通建设工程地方材料价格信息

序号	材料类别	材料名称	代号	规格型号	单位	定海			普陀			岱山			嵊泗			除税信息价平均值	含税信息价平均值	计算时采用的税率%
						除税信息价	含税信息价	产地厂家	除税信息价	含税信息价	产地厂家	除税信息价	含税信息价	产地厂家	除税信息价	含税信息价	产地厂家			
1	木材	原木	4003001	混合规格	m ³	1728	1884		1728	1884		1728	1884		1718	1873		1726	1881	9
2		锯材	4003002	枋材、板材混合规格	m ³	1681	1900		1681	1900		1788	2020		1745	1972		1724	1948	13
3	结合料	粉煤灰	5501009	二级	t	238	245		238	245		238	245					238	245	3
4	砂石料	宕渣		堆方	m ³	85	88		88	91		89	92		60	62		81	83	3
5		中粗砂	5503005		m ³	257	265		250	258		262	270		283	292		263	271	3
6		机制砂	5503006		m ³															3
7		砂砾	5503007		m ³	112	115		111.7	115		117	120		126	130		117	120	3
8		沥青路面碎石		1.5-3.5cm玄武岩	m ³															3
9		沥青路面碎石	5505019	1.5-3.5cm	m ³	207	213		207	213		208	214					207	213	3
10		碎石2cm	5505012	最大粒径2cm堆方	m ³	140	144		140	144		142	146		151	156		143	148	3
11		碎石4cm	5505013	最大粒径4cm堆方	m ³	140	144		140	144		142	146		151	156		143	148	3
12		碎石	5505016	未筛分碎石统料	m ³	140	144		140	144		142	146		151	156		143	148	3
13		石屑	5503014	粒径小于0.8cm堆方	m ³	112	115		111.7	115		112.6	116					112	115	3
14		矿粉	5503013	<0.074mm石灰岩	t	311	320		311	320		353	364					325	335	3
15		片石	5505005	码方	m ³	123	127		123	127		127	131		126	130		125	129	3
16		块石	5505025	码方	m ³	143	147		143	147		147	151		154	159		147	151	3
17		水电	水	3005004	自来水	m ³	6.15	6.70		6.15	6.70		5.56	6.06		6.15	6.70		6.00	6.54
18	电		3005002	工业用电	kw·h	0.67	0.76		0.67	0.76		0.67	0.76		0.67	0.76		0.67	0.76	13

三、沥青价格信息

表1 2024年1月份沥青信息价（宁波镇海和嘉兴乍浦）

序号	材料名称	代号	规格型号	类别	单位	除税信息价	含税信息价	税率
1	石油沥青	3001001	70#,90#,A级	国产	元/t	3619	4090	13%
2	石油沥青	3001001	70#	进口	元/t	3966	4482	13%
3	改性沥青	3001002	SBS	国产	元/t	4615	5215	13%
4	改性沥青	3001002	SBS	进口	元/t	4962	5607	13%

注：1. 本表中价格已包含沥青PG分级检测费。

2. 本表中价格为宁波镇海和嘉兴乍浦信息价。

表2 沥青参考运杂费

单位：元/t

目的地	参考公里数	除税运费	含税运费	备注
杭州市区	190	113	124	
宁波市区	50	46	50	
温州市区	320	191	208	
嘉兴市区	100	60	65	乍浦和镇海按照各占50%权重计算
湖州市区	200	119	130	乍浦和镇海按照各占50%权重计算
绍兴市区	150	89	98	
金华市区	260	155	169	
台州市区	240	143	156	
衢州市区	360	215	234	
丽水市区	340	203	221	
舟山市区	110	157	172	舟山考虑货车运输已含大桥通行费100元/t

注：1. 表中的公里数为宁波镇海或嘉兴乍浦到相应各目的地的距离，如到目的地工程项目的运距与上表不同，可按实调整。

2. 经市场调查，参考运价为0.65元/t·km（含9%增值税），运距小于100km(不含100km)的短途运输参考运价为1元/t·km（含9%增值税）。舟山考虑货车运输已含大桥通行费100元/t，其他市未含过路过桥费。

3. 到11个市区的沥青信息价=表1中的沥青信息价（宁波镇海和嘉兴乍浦）+表2中的沥青参考运杂费。

四、交通安全设施制品价格信息 (2024年1月)

序号	材料名称	代号	规格型号	单位	杭州		税率
					除税信息价	含税信息价	
1	钢管立柱	2003015	Φ114、Φ140	元/t	6283	7100	13%
2	波形钢板	2003017	4mm三波波形钢板	元/t	6327	7150	13%
3	标志牌钢管立柱	6008001	Φ180-Φ325	元/t	7699	8700	13%
4	铝合金标志	6007002	包括板面、垫板及其他金属附件	元/t	20177	22800	13%
5	热熔涂料	5009008		元/t	3894	4400	13%

注：本价格信息为杭州市城区范围价格，其他市可以此为基础，增（减）运费计算。

五、外购材料价格信息

(2023 年四季度)

2023年四季度浙江省交通建设工程外购材料价格信息

序号	材料类别	材料名称	代号	规格型号	计算时 采用税率%	单位	杭州			宁波			温州			嘉兴			
							除税信息价	含税信息价	产地厂家	除税信息价	含税信息价	产地厂家	除税信息价	含税信息价	产地厂家	除税信息价	含税信息价	产地厂家	
1	土工 塑料 制品	土工膜			13	m ²	7.4	8.4		6.7	7.6		8.7	9.8		7.1	8.0		
2		土工布		200g/m ²	13	m ²	5.4	6.1		5.3	5.9		4.7	5.3		4.2	4.8	海宁	
3		土工布	5007001	300g/m ²	13	m ²	6.6	7.5		6.6	7.5		6.5	7.3		6.2	7.0	海宁	
4		土工布		400g/m ²	13	m ²	8.0	9.0		8.1	9.1		7.3	8.3		7.1	8.0	江苏	
5		土工格栅	5007003	单向	13	m ²	6.8	7.7		7.3	8.3		7.1	8.0		5.9	6.7	江苏	
6		土工格栅		双向	13	m ²	9.6	10.9		10.8	12.2		8.8	10.0		8.0	9.0	桐乡	
7		钢塑格栅				13	m ²	11.5	13.0		11.9	13.4		10.5	11.9		5.0	5.6	桐乡
8		复合防水卷材		厚度1.2mm	13	m ²	18.7	21.1		16.4	18.5		18.6	21.0		19.0	21.5	泰山	
9		塑料排水板	5001051	96g/m	13	m	2.9	3.3		3.0	3.4		2.7	3.0		2.7	3.0		
10		塑料排水板		4.0mm, 可测深度	13	m	3.4	3.8		3.7	4.1		2.8	3.2		2.8	3.2	瑞安	
11		塑料排水板		4.5mm, 可测深度	13	m	3.5	4.0		4.5	5.1		3.5	4.0		3.5	4.0	瑞安	
12		橡胶止水条	5001050	BF	13	m	28.3	32.0		22.3	25.3		43.4	49.0		23.0	26.0		
13		止水带	5001049	E5	13	m	64.8	73.2		64.6	73.0		62.8	71.0		63.7	72.0		
14		软式透水管		φ50 mm	13	m	7.4	8.4		7.5	8.5		7.5	8.5		7.2	8.1	江苏	
15		软式透水管		φ100 mm	13	m	11.7	13.2		11.7	13.2		17.9	20.2		19.5	22.0	江苏	
16	其他 外购 材料	钢材 五金	高强钢丝	2001013		13	t	5550	6272		5350	6045		5681	6420		5310	6000	嘉兴
17			钢护筒	2003022		13	t	5342	6036		5442	6150		5593	6320		4956	5600	嘉兴
18			钢模板	2003025		13	t	5858	6620		5649	6383		5602	6330		4956	5600	嘉兴
19			组合钢模板	2003026		13	t	5903	6670		5723	6467		5637	6370		5133	5800	嘉兴
20			波纹管钢带	2003002		13	t	5419	6123		5313	6004		5062	5720		4956	5600	嘉兴
21			钢纤维	2001020		13	t	5156	5826		5068	5727		4934	5575		4867	5500	嘉兴
22			钢钎	2009002		13	kg	8.7	9.8		10.0	11.3		10.3	11.6		8.8	10.0	
23			空心钢钎	2009003		13	kg	10.5	11.9		11.8	13.3		11.9	13.4		10.6	12.0	
24			合金钻头	2009004	Φ50mm之内	13	个	32.5	36.7		31.0	35.0		31.0	35.0		31.0	35.0	
25			铁件	2009028		13	kg	5.0	5.7		5.4	6.2		6.0	6.8		5.4	6.1	嘉兴
26	铸铁管	2009033		13	kg	5.9	6.7		5.5	6.2		5.6	6.3		5.3	6.0	嘉兴		
27	电焊条	2009011		13	kg	6.6	7.5		7.3	8.3		11.7	13.2		6.6	7.5	嘉兴		
28	火工 用品	乳化炸药	5005001		13	kg	12.0	13.6		12.4	14.0		14.2	16.0					
29		导爆索	5005009	爆速6000-7000m/s	13	m	3.3	3.7		2.7	3.0		6.2	7.0					
30		数码电子雷管		7m	13	发	26.5	30.0		25.7	29.0		26.5	30.0					
31	锚具	弗氏锚具	6005001		13	kg	10.0	11.3		8.8	10.0		7.5	8.5		8.5	9.6		
32		冷铸墩头锚	6005002		13	kg	17.8	20.1		17.0	19.3		16.6	18.7		17.5	19.8		
33		钢绞线群锚	6005004	12孔及以下	13	孔	18.1	20.4		19.7	22.3		21.4	24.2		17.7	20.0		
34		钢绞线群锚	6005014	13孔及以上	13	孔	20.2	22.8		22.1	25.0		22.8	25.8		20.4	23.0		
35		轧丝锚具			13	kg	14.5	16.4		14.6	16.5		16.6	18.8		14.4	16.2		
36	钢材 制品	隧道支护结构受 力调节器		RDLA-V-4型(四车 道, 含加长杆)	13	个				407	460								

注：隧道支护结构受力调节器的安装除税费用可按其材料除税信息价的 9.54%取用。

2023年四季度浙江省交通建设工程外购材料价格信息（续表）

序号	材料类别	材料名称	代号	规格型号	计算时 采用税率%	单位	湖州			绍兴			金华			台州		
							除税信息价	含税信息价	产地厂家	除税信息价	含税信息价	产地厂家	除税信息价	含税信息价	产地厂家	除税信息价	含税信息价	产地厂家
1	土工塑料制品	土工膜			13	m ²	7.1	8.0		8.4	9.5		7.6	8.6		7.6	8.6	
2		土工布	5007001	200g/m ²	13	m ²	4.8	5.5		3.4	3.8		5.1	5.8		4.7	5.3	
3		土工布		300g/m ²	13	m ²	5.7	6.4		5.0	5.7		5.6	6.3		5.7	6.4	
4		土工布		400g/m ²	13	m ²	7.1	8.0		6.7	7.6		6.5	7.3		7.3	8.2	
5		土工格栅	5007003	单向	13	m ²	8.5	9.6		6.2	7.0		6.4	7.2		7.5	8.5	
6		土工格栅		双向	13	m ²	10.4	11.7		8.8	10.0		9.3	10.5		10.3	11.6	
7		钢塑格栅			13	m ²	13.1	14.8		14.4	16.3		8.1	9.2		11.1	12.5	
8		复合防水卷材		厚度1.2mm	13	m ²	18.7	21.1		17.7	20.0		19.5	22.0		19.6	22.1	
9		塑料排水板		96g/m	13	m	2.5	2.8		2.3	2.6		3.4	3.8		2.9	3.3	
10		塑料排水板	5001051	4.0mm, 可测深度	13	m	4.1	4.6		2.7	3.0		3.4	3.8		3.0	3.4	
11		塑料排水板		4.5mm, 可测深度	13	m	4.6	5.1		3.1	3.5		4.0	4.5		3.1	3.5	
12		橡胶止水条	5001050	BF	13	m	24.5	27.7		33.6	38.0		23.0	26.0		34.1	38.5	
13		止水带	5001049	E5	13	m	62.0	70.0		61.9	70.0		66.4	75.0		81.0	91.5	
14		软式透水管		φ50 mm	13	m	8.4	9.5		6.2	7.0		8.8	10.0		10.0	11.3	
15		软式透水管		φ100 mm	13	m	11.5	13.0		10.6	12.0		13.3	15.0		16.5	18.7	
16	其他外购材料	高强钢丝	2001013		13	t	4808	5433		5044	5700		4956	5600		4953	5597	
17		钢护筒	2003022		13	t	5527	6245		4690	5300		5310	6000		4745	5362	
18		钢模板	2003025		13	t	5635	6367		4867	5500		5487	6200		5345	6040	
19		组合钢模板	2003026		13	t	5756	6504		5000	5650		4956	5600		5680	6418	
20		波纹管钢带	2003002		13	t	4805	5430		5292	5980		4690	5300		5097	5760	
21		钢纤维	2001020		13	t	4747	5365		4867	5500		4602	5200		4835	5463	
22		钢钎	2009002		13	kg	6.7	7.6		7.2	8.1		7.1	8.0		7.2	8.2	
23		空心钢钎	2009003		13	kg	7.3	8.2		10.6	12.0		7.5	8.5		10.2	11.5	
24		合金钻头	2009004	Φ50mm之内	13	个	36.8	41.6		40.9	46.2		39.8	45.0		35.4	40.0	
25		铁件	2009028		13	kg	3.8	4.3		5.9	6.7		6.2	7.0		5.5	6.2	
26	铸铁管	2009033		13	kg	6.0	6.8		6.8	7.7		5.8	6.5		5.7	6.5		
27	电焊条	2009011		13	kg	6.5	7.4		6.2	7.0		7.1	8.0		6.7	7.6		
28	火工用品	乳化炸药	5005001		13	kg	10.7	12.1		13.0	14.7		11.9	13.4		13.3	15.0	
29		导爆索	5005009	爆速6000-7000m/s	13	m	3.7	4.2		2.7	3.0		3.7	4.2		0.9	1.0	
30		数码电子雷管		7m	13	发	24.2	27.3		28.1	31.7		26.5	30.0		30.4	34.3	
31	锚具	弗氏锚具	6005001		13	kg	12.5	14.1		13.3	15.0		9.7	11.0		13.3	15.0	
32		冷铸墩头锚	6005002		13	kg	18.5	20.9		20.0	22.6		17.7	20.0		19.9	22.5	
33		钢绞线群锚	6005004	12孔及以下	13	孔	15.2	17.2		18.1	20.5		19.5	22.0		22.1	25.0	
34		钢绞线群锚	6005013	13孔及以上	13	孔	18.3	20.7		21.1	23.9		23.0	26.0		26.5	30.0	
35		轧丝锚具			13	kg	14.8	16.7		19.5	22.0		15.0	17.0		16.5	18.7	

2023年四季度浙江省交通建设工程外购材料价格信息（续表）

序号	材料类别	材料名称	代号	规格型号	计算时采用税率%	单位	丽水			衢州			舟山			除税信息价平均值	含税信息价平均值
							除税信息价	含税信息价	产地厂家	除税信息价	含税信息价	产地厂家	除税信息价	含税信息价	产地厂家		
1	土工塑料制品	土工膜			13	m ²	15.0	17.0				7.3	8.2		8.3	9.4	
2		土工布	5007001	200g/m ²	13	m ²	3.5	3.9		9.7	11.0		5.4	6.1		5.1	5.8
3		土工布	5007001	300g/m ²	13	m ²	4.6	5.2		13.3	15.0		6.3	7.1		6.6	7.4
4		土工布	5007001	400g/m ²	13	m ²	6.2	7.0		15.3	17.3		7.4	8.4		7.9	8.9
5		土工格栅	5007003	单向	13	m ²	9.1	10.3		9.7	11.0		8.3	9.4		7.5	8.5
6		土工格栅	5007003	双向	13	m ²	10.4	11.8		12.6	14.2		11.4	12.9		10.0	11.3
7		钢塑格栅			13	m ²	13.0	14.7					12.9	14.6		11.2	12.6
8		复合防水卷材		厚度1.2mm	13	m ²	19.6	22.1		19.9	22.5		19.6	22.1		18.8	21.3
9		塑料排水板	5001051	96g/m	13	m	3.1	3.5		2.4	2.7		3.0	3.4		2.8	3.2
10		塑料排水板	5001051	4.0mm, 可测深度	13	m	4.4	5.0		2.8	3.2		3.3	3.7		3.3	3.7
11		塑料排水板	5001051	4.5mm, 可测深度	13	m	5.1	5.8		2.5	2.8		3.5	4.0		3.7	4.2
12		橡胶止水条	5001050	BF	13	m	29.1	32.9		23.0	26.0		28.4	32.1		28.4	32.1
13		止水带	5001049	E5	13	m	49.4	55.8		53.1	60.0		64.8	73.2		63.1	71.3
14		软式透水管		φ50 mm	13	m	7.4	8.4		9.7	11.0		8.8	9.9		8.1	9.2
15		软式透水管		φ100 mm	13	m	15.8	17.9		15.9	18.0		14.9	16.8		14.5	16.4
16	其他外购材料	高强钢丝	2001013		13	t	4956	5600		5044	5700		5082	5743		5158	5828
17		钢护筒	2003022		13	t	5133	5800		5177	5850		4696	5307		5146	5815
18		钢模板	2003025		13	t	5442	6150		4761	5380		4997	5647		5327	6020
19		组合钢模板	2003026		13	t	6018	6800		5000	5650		5086	5747		5445	6152
20		波纹管钢带	2003002		13	t	5752	6500					4732	5347		5112	5776
21		钢纤维	2001020		13	t	5354	6050					4719	5333		4915	5554
22		钢钎	2009002		13	kg	7.3	8.2					9.9	11.2		8.3	9.4
23		空心钢钎	2009003		13	kg	7.8	8.8		7.5	8.5		11.5	13.0		9.7	11.0
24		合金钻头	2009004	Φ50mm之内	13	个	35.4	40.0		26.5	30.0		35.4	40.0		34.2	38.6
25		铁件	2009028		13	kg	5.0	5.7					5.8	6.5		5.4	6.1
26	铸铁管	2009033		13	kg	9.7	11.0					6.3	7.1		6.3	7.1	
27	电焊条	2009011		13	kg	8.4	9.5		8.8	10.0		7.5	8.5		7.6	8.6	
28	火工用品	乳化炸药	5005001		13	kg	10.9	12.3		11.2	12.6		23.0	26.0		13.3	15.0
29		导爆索	5005009	爆速6000-7000m/s	13	m	4.2	4.8		6.7	7.6		3.2	3.6		3.7	4.2
30		数码电子雷管		7m	13	个	26.5	29.9		25.9	29.3		26.5	30.0		26.7	30.2
31	锚具	弗氏锚具	6005001		13	kg	13.7	15.5		7.1	8.0		11.5	13.0		10.5	11.9
32		冷铸墩头锚	6005002		13	kg	19.1	21.6		6.2	7.0		19.4	21.9		17.2	19.5
33		钢绞线群锚	6005004	12孔及以下	13	孔	19.5	22.0		31.0	35.0		21.2	23.9		20.3	22.9
34		钢绞线群锚	6005014	13孔及以上	13	孔	23.9	27.0		28.3	32.0		23.5	26.5		22.7	25.7
35		轧丝锚具			13	kg	26.5	30.0		13.3	15.0		17.1	19.3		16.6	18.8

六、汽柴油材料价格信息

根据《浙江省成品油价格按机制上调的通知》、《浙江省成品油价格按机制下调的通知》，浙江省汽、柴油最高批发、零售价格列下表：

标号	单位	2024年1月3日24时起执行		2024年1月17日24时起执行	
		最高零售价格	最高批发价格	最高零售价格	最高批发价格
89号汽油 (VIA)	元/吨	9615	9315	9565	9265
	元/升	7.12		7.08	
92号汽油 (VIA)	元/吨	10192	9892	10139	9839
	元/升	7.67		7.63	
95号汽油 (VIA)	元/吨	10769	10469	10713	10413
	元/升	8.16		8.12	
0号柴油 (VI)	元/吨	8580	8280	8530	8230
	元/升	7.34		7.30	
-10号柴油 (VI)	元/吨	9095	8795	9042	8742
	元/升	7.79		7.74	

注：经了解浙江省发改委公布的汽柴油价格中已含13%的增值税，除税价=含税价/(1+增值税税率)。

七、液化天然气（LNG）价格信息（2024年1月）

表1 液化天然气接收站价格

序号	供货地点	单位	除税价	含税价	税率
1	宁波北仑或舟山	元/t	6242	6804	9%

表2 液化天然气参考运杂费

（分段累进算法）

序号	运距（km）	除税价	含税价	税率
1	100km 以内基价	105.5 元/t	115 元/t	9%
2	100~200km	0.96 元/t.km	1.05 元/t.km	9%
3	200~300km	0.87 元/t.km	0.95 元/t.km	9%
4	300~500km	0.83 元/t.km	0.9 元/t.km	9%

表3 液化天然气工地用气点参考运营管理维护费

（分段累进算法）

序号	天然气用量（吨/年）	除税价 （元/t）	含税价 （元/t）	税率
1	1000 以内	1100.92	1200	9%
2	1000~2000	779.82	850	9%
3	2000 以上	385.32	420	9%

计算公式：到工地的液化天然气信息价=接收站价格（表1）+运杂费（表2）+工地用气点运营管理维护费（表3）。其中：

1. 接收站价格是指我省液化天然气供货地点宁波北仑区或舟山普陀区接收站的供货价格。

2. 运杂费是指液化天然气从供货地点宁波北仑区或舟山普陀区接收站到工地用气点的运杂费，运杂费采用分段累进算法。示例：当接收站到工地用气点运距为180km时，含税运杂费为 $115+80 \times 1.05=199$ 元/t。

3. 工地用气点运营管理维护费包含气化站设备摊销、日常运营管理和维护等费用。运营管理维护费采用分段累进算法，示例：当用气量为1300吨时，含税运营管理维护费为： $1000 \times 1200+300 \times 850=1455000$ 元。

4. 液化天然气参考气化率为 $1420\text{m}^3/\text{t}$ 。

第二部分 市场价格分析

一、浙江省公路工程价格指数

【编者按】浙江省公路工程价格指数是根据浙江省交通厅鉴定通过的《公路工程价格指数研究》（浙交鉴定〔2002〕20号）的研究成果统计而得，由浙江省交通工程管理中心按季度发布。

浙江省交通工程材料价格调查网络覆盖了我省 11 个市的各个市（县、区），数据基本上代表了全省公路工程的材料价格的平均水平，具有较强的代表性。该指数是环比指数，按季度发布，供我省公路工程价格调整和合同价格结算参考。公路工程价格指数以每季度的三个月份材料价格进行综合，并以前一季度的综合价格为基期价格计算发布。

浙江省高速公路价格指数

（2023 年第四季度）

20230401

（以 2023 年第三季度为基期，2023 年第四季度为本期计算的价格指数）

序号	名称	2023 年第三季度	2023 年第四季度
		基期价格指数	报告期价格指数
一	人工	100.00	100.00
二	钢材	100.00	101.74
三	水泥	100.00	102.87
四	木料	100.00	99.87
五	地材	100.00	99.95
六	道路沥青（国产）	100.00	98.79
七	道路沥青（进口）	100.00	99.99
八	其他材料	100.00	98.67
九	机械使用费	100.00	102.12

浙江省一级、二级公路价格指数

(2023年第四季度)

编号: 20230402

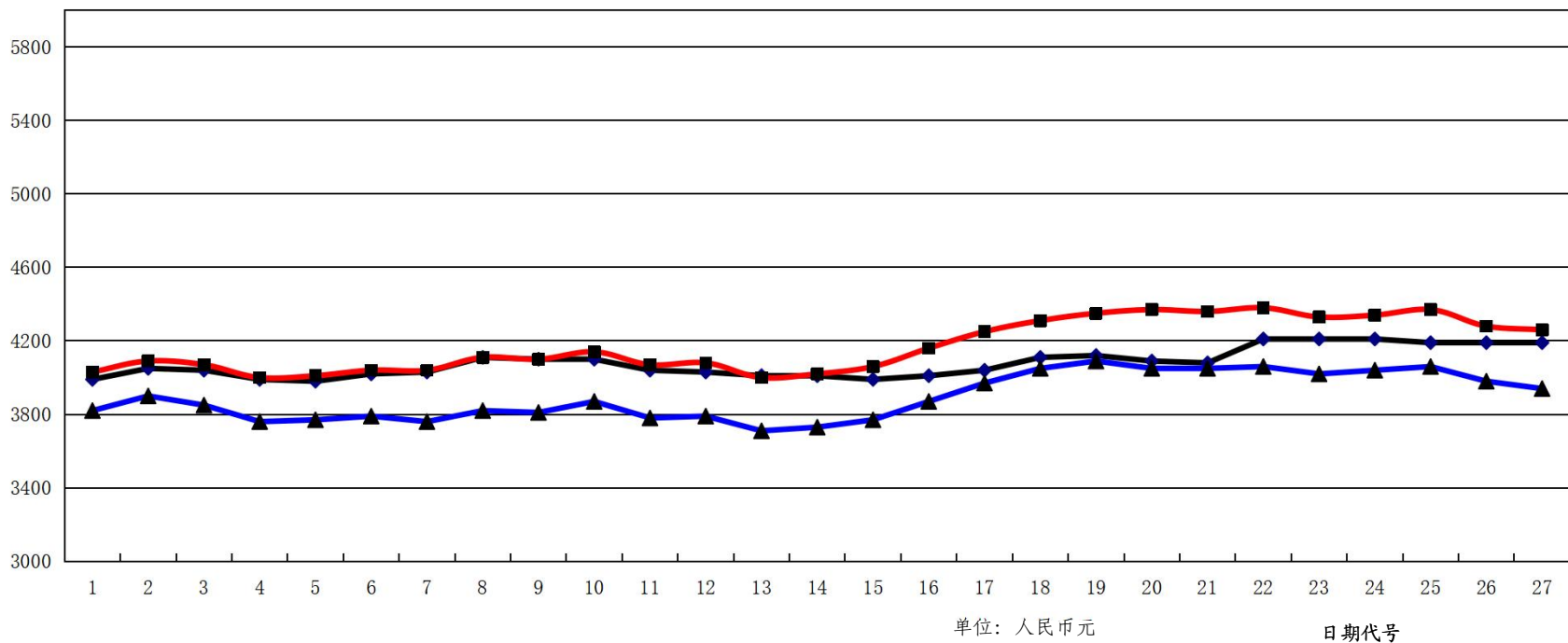
(以2023年第三季度为基期, 2023年第四季度为本期计算的价格指数)

序号	名称	2023年第三季度	2023年第四季度
		基期价格指数	报告期价格指数
一	人工	100.00	100.00
二	钢材	100.00	101.89
三	水泥	100.00	102.87
四	木料	100.00	99.88
五	地材	100.00	99.85
六	道路沥青(国产)	100.00	98.79
七	道路沥青(进口)	100.00	99.99
八	其他材料	100.00	98.14
九	机械使用费	100.00	102.47

二、杭州市钢材出库价格走势

(2023年7月19日至2024年1月17日)

含税价格(元)



代号	1	2	3	4	5	6	7	8	9	10	11	12	13	14	15	16	17	18	19	20	21	22	23	24	25	26	27
日期	7月19日	7月26日	8月2日	8月9日	8月16日	8月23日	8月30日	9月6日	9月13日	9月20日	9月27日	10月7日	10月11日	10月18日	10月25日	11月1日	11月8日	11月15日	11月22日	11月29日	12月6日	12月13日	12月20日	12月27日	1月3日	1月10日	1月17日
型钢	3990	4050	4040	3990	3980	4020	4030	4110	4100	4100	4040	4030	4010	4010	3990	4010	4040	4110	4120	4090	4080	4210	4210	4210	4190	4190	4190
圆钢	4030	4090	4070	4000	4010	4040	4040	4110	4100	4140	4070	4080	4000	4020	4060	4160	4250	4310	4350	4370	4360	4380	4330	4340	4370	4280	4260
螺纹钢	3820	3900	3850	3760	3770	3790	3760	3820	3810	3870	3780	3790	3710	3730	3770	3870	3970	4050	4090	4050	4050	4060	4020	4040	4060	3980	3940