

浙江交通建设工程

质监与造价

第十一期（总第 238 期）

价格信息专辑

2023 年 11 月

浙江省交通工程管理中心

二〇二三年十二月

浙江交通建设工程

质监与造价

价格信息专辑

第十一期（总第 238 期）

2023 年 11 月

浙江省交通工程管理中心

主办

各市交通工程管理中心

（造价站）协办

地址：浙江省杭州市拱墅区
湖墅南路 186-1 号丽阳国际
大厦

邮政编码：310005

电话：（0571）83789719

传真：（0571）83789610

网 址：

<http://jtyst.zj.gov.cn/>

“材料价格”

电子邮箱：

cljg2011@126.com

目 录

材料价格信息使用说明	(1)
一、钢材和水泥价格信息	(5)
1. 杭州市	(6)
2. 宁波市	(10)
3. 温州市	(13)
4. 嘉兴市	(17)
5. 湖州市	(20)
6. 绍兴市	(22)
7. 金华市	(24)
8. 台州市	(27)
9. 衢州市	(30)
10. 丽水市	(32)
11. 舟山市	(35)
二、地方材料价格信息	(37)
1. 杭州市	(38)
2. 宁波市	(40)
3. 温州市	(42)
4. 嘉兴市	(44)
5. 湖州市	(45)
6. 绍兴市	(46)
7. 金华市	(48)
8. 台州市	(50)
9. 衢州市	(52)
10. 丽水市	(53)
11. 舟山市	(55)
三、沥青价格信息	(56)
四、交通安全设施制品价格信息	(57)
五、汽柴油材料价格信息	(58)
六、液化天然气（LNG）价格信息	(59)
七、杭州市钢材出库价格走势图	(60)

浙江省交通建设工程材料价格信息 使用说明

一、本价格信息根据浙江省政府第 296 号令《浙江省建设工程造价管理办法》《浙江省公路水运工程造价管理实施细则》（浙交〔2017〕95 号）和《浙江省公路水运工程材料价格信息调查和发布管理规定（2018 年修订）》（浙交造价〔2018〕2 号）等有关规定编制。

二、本价格信息分为月度信息和季度信息两类。对工程造价影响较大且价格波动明显的材料如钢材、水泥、地材、汽柴油等按月调查发布，外购材料则按季调查发布。在月度信息中没有发布的材料可采用季度信息中的价格。

三、钢材和水泥价格信息分为供应价和信息价，同时又分别发布了含进项税价格（以下简称“含税”价格）、不含进项税价格（以下简称“除税”价格）；地材和外购材料仅发布含税信息价和除税信息价。

供应价是指工程材料（含成品、半成品及构件）在生产或经销单位交货点的供应价格。

信息价是指工程材料由生产和经销单位交货点送达县（市、区）所在城区仓库或材料堆放点的材料价格。

材料信息价 = （材料供应价+运杂费）×（1+场外运输损耗率）×（1+采购及保管费率）

其中：

（一）运杂费

运杂费指材料自供应地点至县（市、区）所在城区的费用，增值税税率按 9% 计算。

（1）钢材（包括光圆钢筋、带肋钢筋、型钢、钢管、钢板、预应力钢筋和钢绞线）运杂费按照下表计取：

项目	钢材运杂费（元/t）	
	杭州、宁波和温州	其他市
运杂费（含税）	29.46	26.51
其中：		
1.运杂费（除税）	27.03	24.32
2.税金	2.43	2.19

（2）水泥运杂费按照下表计取：

项目	水泥运杂费（元/t）
运杂费（含税）	9.82
其中：	
1.运杂费（除税）	9.01
2.税金	0.81

（3）地材运杂费按市场运价和运到县（市、区）所在城区的运距计算。参考运价如下表：

运距	3km 以内	3 ~ 5km	5 ~ 10km	10 ~ 25km	25km 以上
含税运价 (元/t.km)	1.31	0.98	0.87	0.76	0.65
除税运价 (元/t.km)	1.20	0.90	0.80	0.70	0.60

注：单位容重小于 1 的轻质材料，可根据实际情况乘以 1.5 ~ 2.0 的调整系数；特殊地域（海岛等）可根据实际调整运价。

（二）场外运输损耗率

场外运输损耗率指有些材料在正常的运输过程中发生的损耗。本价格信息中场外运输损耗率按下表计取：

材料名称	场外运输损耗率 (%)
钢材 (包括光圆钢筋、带肋钢筋、型钢、钢管、钢板、预应力钢筋和钢绞线)	0
水泥	1.0
石屑、碎砾石、砂砾	1.0
砂	2.5

(三) 采购及保管费率

采购及保管费指在组织采购、保管过程中, 所需的各项费用及工地仓库的材料储存损耗。本价格信息中采购及保管费率按下表计取:

材料名称	采购及保管费率 (%)
钢材 (包括光圆钢筋、带肋钢筋、型钢、钢管、钢板、预应力钢筋和钢绞线)	0.75
水泥	1.50
其他材料	0

注: 如实际与之不同, 可按有关规定计算。

(四) 本价格信息的税率按财政部、国家税务总局《关于全面推开营业税改征增值税试点的通知》(财税〔2016〕36号)《交通运输部办公厅关于印发<公路工程营业税改征增值税计价依据调整方案>的通知》(交办公路〔2016〕66号)及财政部 税务总局 海关总署公告2019年第39号《关于深化增值税改革有关政策的公告》执行。各材料除税价格、含税价格均按标注或说明的税率进行计算, 如实际税率与计算税率不同, 以税务部门的规定为准。

四、材料价格信息调查时间

按月调查发布的材料价格，采用整个月价格(上月 21 日至本月 20 日)平均计算综合而得。按季度调查发布的材料价格，采用整个季度内三个月的价格平均计算综合而得，在下季度的第一个月初进行发布。

五、本价格信息仅供编制交通建设工程估算、概算、预算和招标限价时参考。

第一部分

浙江省交通建设工程材料价格信息

一、钢材和水泥价格信息

(2023年11月)

2023年11月份杭州市交通建设工程钢材和水泥价格信息

序号	材料类别	材料名称	代号	规格型号	计算时采用税率%	单位	杭州市区				萧山					余杭					
							除税		含税		产地厂家	除税		含税		产地厂家	除税		含税		产地厂家
							供应价	信息价	供应价	信息价		供应价	信息价	供应价	信息价		供应价	信息价			
1	光圆钢筋	光圆钢筋综合价	2001001	按线材占80%，圆钢20%加权平均	13	t	3743	3798	4230	4291											
2		线材(普线和高线综合)	2003006	Φ8mm, HPB300	13	t	3712	3767	4195	4256											
3		圆钢		Φ10mm, HPB300	13	t	3865	3922	4368	4430											
4	带肋钢筋	带肋钢筋综合价	2001002	按Φ10占3%，Φ12~Φ14占38%，Φ16~Φ25占27%，Φ28~Φ32占32%加权平均	13	t	3526	3580	3984	4044											
5		螺纹钢(HRB400)		Φ10	13	t	3633	3687	4105	4165											
6		螺纹钢(HRB400)		Φ12~Φ14	13	t	3553	3607	4015	4075											
7		螺纹钢(HRB400)		Φ16~Φ25	13	t	3465	3518	3915	3974											
8	螺纹钢(HRB400)		Φ28~Φ32	13	t	3535	3589	3995	4055												
9	钢材及加工件	型钢综合价	2003004	按槽钢占27%，工字钢占67%，角钢占6%加权平均	13	t	3566	3620	4029	4089											
10		槽钢(Q235B)		10#	13	t	3573	3628	4038	4098											
11		工字钢(Q235B)		20#	13	t	3547	3601	4008	4068											
12		角钢(Q235B)		50×50×5	13	t	3742	3797	4228	4289											
13		钢板(Q235B)	2003005	6mm、8mm和10mm平均	13	t	3702	3757	4183	4244											
14	钢板(Q345D)	2003005	12--30mm	13	t	4954	5018	5598	5670												
15	钢管	钢管综合价		按焊接钢管占60%，镀锌钢管占20%，无缝钢管占20%加权平均	13	t	3920	3977	4430	4493											
16		焊接钢管		Φ108×3.5	13	t	3699	3754	4180	4241											
17		镀锌焊接钢管	2003009	Φ108	13	t	4257	4316	4810	4876											
18	无缝钢管	2003008	Φ42	13	t	4248	4307	4800	4866												
19		预应力粗钢筋	2001006		13	t	4518	4579	5105	5173											
20		钢绞线	2001008	Φj15.24,1860MPa	13	t	4341	4400	4905	4971											
21	水泥	水泥综合价		按32.5号散装占10%，42.5号散装占60%，52.5号散装占30%加权平均	13	t	335	353	379	399		333	351	377	397		330	347	373	393	
22		32.5级水泥	5509001	散装	13	t	272	288	307	325		272	288	307	325		290	306	328	346	
23		42.5级水泥	5509002	散装	13	t	323	341	366	385		318	335	360	379		320	337	362	381	
24		52.5级水泥	5509003	散装	13	t	379	398	429	450		385	404	435	456		363	381	411	431	

2023年11月份杭州市交通建设工程钢材和水泥价格信息（续表）

序号	材料类别	材料名称	代号	规格型号	计算时采用税率%	单位	钱塘				产地厂家	临平				产地厂家	临安				产地厂家
							除税		含税			除税		含税			除税		含税		
							供应价	信息价	供应价	信息价		供应价	信息价	供应价	信息价		供应价	信息价	供应价	信息价	
1	光圆钢筋	光圆钢筋综合价	2001001	按线材占80%，圆钢20%加权平均	13	t															
2		线材(普线和高线综合)	2003006	Φ8mm, HPB300	13	t															
3		圆钢		Φ10mm, HPB300	13	t															
4	带肋钢筋	带肋钢筋综合价	2001002	按Φ10占3%，Φ12~Φ14占38%，Φ16~Φ25占27%，Φ28~Φ32占32%加权平均	13	t															
5		螺纹钢(HRB400)		Φ10	13	t															
6		螺纹钢(HRB400)		Φ12~Φ14	13	t															
7		螺纹钢(HRB400)		Φ16~Φ25	13	t															
8		螺纹钢(HRB400)		Φ28~Φ32	13	t															
9	钢材及加工件	型钢综合价	2003004	按槽钢占27%，工字钢占67%，角钢占6%加权平均	13	t															
10		槽钢(Q235B)		10#	13	t															
11		工字钢(Q235B)		20#	13	t															
12		角钢(Q235B)		50×50×5	13	t															
13		钢板(Q235B)	2003005	6mm、8mm和10mm平均	13	t															
14		钢板(Q345D)	2003005	12--30mm	13	t															
15		钢管	钢管综合价		按焊接钢管占60%，镀锌钢管占20%，无缝钢管占20%加权平均	13	t														
16			焊接钢管		Φ108×3.5	13	t														
17			镀锌焊接钢管	2003009	Φ108	13	t														
18			无缝钢管	2003008	Φ42	13	t														
19		预应力粗钢筋	2001006		13	t															
20		钢绞线	2001008	Φj15.24,1860MPa	13	t															
21	水泥	水泥综合价		按32.5号散装占10%，42.5号散装占60%，52.5号散装占30%加权平均	13	t	326	343	368	388		339	357	383	403		337	355	381	401	
22		32.5级水泥	5509001	散装	13	t	270	286	305	323		272	288	307	325		293	310	332	350	
23		42.5级水泥	5509002	散装	13	t	316	333	357	376		328	345	371	390		328	345	371	390	
24		52.5级水泥	5509003	散装	13	t	365	383	413	433		384	403	434	455		371	389	419	440	

2023年11月份杭州市交通建设工程钢材和水泥价格信息（续表）

序号	材料类别	材料名称	代号	规格型号	计算时采用税	单位	富阳				桐庐				建德						
							除税		含税		产地 厂家	除税		含税		产地 厂家	除税		含税		产地 厂家
							供应	信息	供应	信息		供应	信息	供应	信息		供应	信息			
1	光圆钢筋	光圆钢筋综合价	2001001	按线材占80%，圆钢20%加权平均	13	t															
2		线材(普线和高线综合)	2003006	Φ8mm, HPB300	13	t															
3		圆钢		Φ10mm, HPB300	13	t															
4	带肋钢筋	带肋钢筋综合价	2001002	按Φ10占3%，Φ12~Φ14占38%，Φ16~Φ25占27%，Φ28~Φ32占32%加权平均	13	t															
5		螺纹钢(HRB400)		Φ10	13	t															
6		螺纹钢(HRB400)		Φ12~Φ14	13	t															
7		螺纹钢(HRB400)		Φ16~Φ25	13	t															
8	螺纹钢(HRB400)		Φ28~Φ32	13	t																
9	钢材及加工件	型钢综合价	2003004	按槽钢占27%，工字钢占67%，角钢占6%加权平均	13	t															
10		槽钢(Q235B)		10#	13	t															
11		工字钢(Q235B)		20#	13	t															
12		角钢(Q235B)		50×50×5	13	t															
13		钢板(Q235B)	2003005	6mm、8mm和10mm平均	13	t															
14		钢板(Q345D)	2003005	12--30mm	13	t															
15	钢管	钢管综合价		按焊接钢管占60%，镀锌钢管占20%，无缝钢管占20%加权平均	13	t															
16		焊接钢管		Φ108×3.5	13	t															
17		镀锌焊接钢管	2003009	Φ108	13	t															
18		无缝钢管	2003008	Φ42	13	t															
19		预应力粗钢筋	2001006		13	t															
20		钢绞线	2001008	Φj15.24,1860MPa	13	t															
21	水泥	水泥综合价		按32.5号散装占10%，42.5号散装占60%，52.5号散装占30%加权平均	13	t	361	379	408	429											
22		32.5级水泥	5509001	散装	13	t	297	314	336	355											
23		42.5级水泥	5509002	散装	13	t	349	367	395	415											
24		52.5级水泥	5509003	散装	13	t	405	425	458	480											

2023年11月份杭州市交通建设工程钢材和水泥价格信息（续表）

序号	材料类别	材料名称	代号	规格型号	计算时采用税率%	单位	淳安				除税平均值		含税平均值		
							除税		含税		产地 厂家	供应 价	信息 价	供应 价	信息 价
							供应 价	信息 价	供应 价	信息 价					
1	光圆钢筋	光圆钢筋综合价	2001001	按线材占80%，圆钢20%加权平均	13	t					3743	3798	4230	4291	
2		线材(普线和高线综合)	2003006	Φ8mm, HPB300	13	t					3712	3767	4195	4256	
3		圆钢		Φ10mm, HPB300	13	t					3865	3922	4368	4430	
4	带肋钢筋	带肋钢筋综合价	2001002	按Φ10占3%，Φ12~Φ14占38%，Φ16~Φ25占27%，Φ28~Φ32占32%加权平均	13	t					3526	3580	3984	4044	
5		螺纹钢(HRB400)		Φ10	13	t					3633	3687	4105	4165	
6		螺纹钢(HRB400)		Φ12~Φ14	13	t					3553	3607	4015	4075	
7		螺纹钢(HRB400)		Φ16~Φ25	13	t					3465	3518	3915	3974	
8		螺纹钢(HRB400)		Φ28~Φ32	13	t					3535	3589	3995	4055	
9	钢材及加工件	型钢综合价	2003004	按槽钢占27%，工字钢占67%，角钢占6%加权平均	13	t					3566	3620	4029	4089	
10		槽钢(Q235B)		10#	13	t					3573	3628	4038	4098	
11		工字钢(Q235B)		20#	13	t					3547	3601	4008	4068	
12		角钢(Q235B)		50×50×5	13	t					3742	3797	4228	4289	
13		钢板(Q235B)	2003005	6mm、8mm和10mm平均	13	t					3702	3757	4183	4244	
14		钢板(Q345D)	2003005	12--30mm	13	t					4954	5018	5598	5670	
15	钢管	钢管综合价		按焊接钢管占60%，镀锌钢管占20%，无缝钢管占20%加权平均	13	t					3920	3977	4430	4493	
16		焊接钢管		Φ108×3.5	13	t					3699	3754	4180	4241	
17		镀锌焊接钢管	2003009	Φ108	13	t					4257	4316	4810	4876	
18		无缝钢管	2003008	Φ42	13	t					4248	4307	4800	4866	
19		预应力粗钢筋	2001006		13	t					4518	4579	5105	5173	
20		钢绞线	2001008	Φj15.24,1860MPa	13	t					4341	4400	4905	4971	
21	水泥	水泥综合价		按32.5号散装占10%，42.5号散装占60%，52.5号散装占30%加权平均	13	t	401	421	454	475	343	361	388	408	
22		32.5级水泥	5509001	散装	13	t	348	365	393	413	291	308	329	348	
23		42.5级水泥	5509002	散装	13	t	392	412	444	465	333	350	376	396	
24		52.5级水泥	5509003	散装	13	t	437	458	494	517	381	400	431	452	

2023年11月份宁波市交通建设工程钢材和水泥价格信息

序号	材料类别	材料名称	代号	规格型号	计算时采用税率%	单位	海曙、江北				慈溪				象山						
							除税		含税		产地厂家	除税		含税		产地厂家	除税		含税		产地厂家
							供应价	信息价	供应价	信息价		供应价	信息价	供应价	信息价		供应价	信息价			
1	光圆钢筋	光圆钢筋综合价	2001001 2003006	按线材占80%，圆钢20%加权平均	13	t	3706	3761	4188	4249											
2		线材(普线和高线综合)		Φ8mm, HPB300	13	t	3662	3716	4138	4198											
3		圆钢		Φ10mm, HPB300	13	t	3884	3940	4389	4452											
4		带肋钢筋	带肋钢筋综合价	2001002	按Φ10占3%，Φ12~Φ14占38%，Φ16~Φ25占27%，Φ28~Φ32占32%加权平均	13	t	3612	3666	4081	4142										
5			螺纹钢(HRB400)		Φ10	13	t	3688	3743	4168	4228										
6			螺纹钢(HRB400)		Φ12~Φ14	13	t	3623	3677	4094	4154										
7			螺纹钢(HRB400)		Φ16~Φ25	13	t	3571	3625	4035	4095										
8			螺纹钢(HRB400)		Φ28~Φ32	13	t	3626	3681	4098	4158										
9	钢材加工件	型钢综合价	2003004	按槽钢占27%，工字钢占67%，角钢占6%加权平均	13	t	3640	3694	4113	4173											
10		槽钢(Q235B)		10#	13	t	3647	3702	4122	4182											
11		工字钢(Q235B)		20#	13	t	3621	3675	4092	4152											
12		角钢(Q235B)		50×50×5	13	t	3815	3871	4312	4374											
13		钢板(Q235B)	2003005	6mm、8mm和10mm平均	13	t	3911	3967	4419	4482											
14	钢板(Q345D)	2003005	12~30mm	13	t	4998	5063	5648	5720												
15	钢管	钢管综合价		按焊接钢管占60%，镀锌钢管占20%，无缝钢管占20%加权平均	13	t	4055	4113	4582	4646											
16		焊接钢管		Φ108×3.5	13	t	3827	3883	4325	4387											
17		镀锌焊接钢管	2003009	Φ108	13	t	4334	4394	4898	4964											
18		无缝钢管	2003008	Φ42	13	t	4458	4519	5038	5105											
19		预应力粗钢筋	2001006		13	t	4509	4570	5095	5163											
20	钢绞线	2001008	Φj15.24,1860MPa	13	t	4415	4475	4989	5056												
21	水泥	水泥综合价		按32.5号散装占10%，42.5号散装占60%，52.5号散装占30%加权平均	13	t	398	417	450	471		398	417	450	471		398	417	450	471	
22		32.5级水泥	5509001	散装	13	t	353	371	399	419		353	371	399	419		353	371	399	419	
23		42.5级水泥	5509002	散装	13	t	392	411	443	464		392	411	443	464		392	411	443	464	
24		52.5级水泥	5509003	散装	13	t	425	445	480	502		425	445	480	502		425	445	480	502	

2023年11月份宁波市交通建设工程钢材和水泥价格信息（续表）

序号	材料类别	材料名称	代号	规格型号	计算时采用税率%	单位	鄞州					奉化					余姚				
							除税		含税		产地厂家	除税		含税		产地厂家	除税		含税		产地厂家
							供应价	信息价	供应价	信息价		供应价	信息价	供应价	信息价		供应价	信息价	供应价	信息价	
1	光圆钢筋	光圆钢筋综合价	2001001	按线材占80%，圆钢20%加权平均	13	t															
2		线材(普线和高线综合)	2003006	Φ8mm, HPB300	13	t															
3		圆钢		Φ10mm, HPB300	13	t															
4		带肋钢筋	带肋钢筋综合价		按Φ10占3%，Φ12~Φ14占38%，Φ16~Φ25占27%，Φ28~Φ32占32%加权平均	13	t														
5			螺纹钢(HRB400)	2001002	Φ10	13	t														
6			螺纹钢(HRB400)		Φ12~Φ14	13	t														
7			螺纹钢(HRB400)		Φ16~Φ25	13	t														
8		螺纹钢(HRB400)		Φ28~Φ32	13	t															
9	钢材加工件	型钢综合价		按槽钢占27%，工字钢占67%，角钢占6%加权平均	13	t															
10		槽钢(Q235B)	2003004	10#	13	t															
11		工字钢(Q235B)		20#	13	t															
12		角钢(Q235B)		50×50×5	13	t															
13		钢板(Q235B)	2003005	6mm、8mm和10mm平均	13	t															
14	钢板(Q345D)	2003005	12--30mm	13	t																
15	钢管	钢管综合价		按焊接钢管占60%，镀锌钢管占20%，无缝钢管占20%加权平均	13	t															
16		焊接钢管		Φ108×3.5	13	t															
17		镀锌焊接钢管	2003009	Φ108	13	t															
18		无缝钢管	2003008	Φ42	13	t															
19		预应力粗钢筋	2001006		13	t															
20		钢绞线	2001008	Φj15.24,1860MPa	13	t															
21	水泥	水泥综合价		按32.5号散装占10%，42.5号散装占60%，52.5号散装占30%加权平均	13	t	400	419	452	473		398	417	450	471		398	417	449	471	
22		32.5级水泥	5509001	散装	13	t	355	373	401	421		354	372	400	420		354	372	400	420	
23		42.5级水泥	5509002	散装	13	t	394	413	445	466		392	411	443	464		391	410	442	463	
24		52.5级水泥	5509003	散装	13	t	427	447	483	505		425	445	480	502		425	445	480	502	

2023年11月份宁波市交通建设工程钢材和水泥价格信息（续表）

序号	材料类别	材料名称	代号	规格型号	计算时采用税率%	单位	宁海					镇海					北仑					除税平均值		含税平均值															
							除税		含税		产地厂家	除税		含税		产地厂家	除税		含税		产地厂家	供应价	信息价	供应价	信息价	供应价	信息价												
							供应价	信息价	供应价	信息价		供应价	信息价	供应价	信息价		供应价	信息价																					
1	光圆钢筋	光圆钢筋综合价	2001001	按线材占80%，圆钢20%加权平均	13	t																	3706	3761	4188	4249													
2		线材(普线和高线综合)	2003006	Φ8mm, HPB300	13	t																		3662	3716	4138	4198												
3		圆钢		Φ10mm, HPB300	13	t																			3884	3940	4389	4452											
4	带肋钢筋	带肋钢筋综合价	2001002	按Φ10占3%，Φ12~Φ14占38%，Φ16~Φ25占27%，Φ28~Φ32占32%加权平均	13	t																			3612	3666	4081	4142											
5		螺纹钢(HRB400)		Φ10	13	t																				3688	3743	4168	4228										
6		螺纹钢(HRB400)		Φ12~Φ14	13	t																						3623	3677	4094	4154								
7		螺纹钢(HRB400)		Φ16~Φ25	13	t																							3571	3625	4035	4095							
8		螺纹钢(HRB400)		Φ28~Φ32	13	t																							3626	3681	4098	4158							
9	钢材加工件	型钢综合价	2003004	按槽钢占27%，工字钢占67%，角钢占6%加权平均	13	t																						3640	3694	4113	4173								
10		槽钢(Q235B)		10#	13	t																							3647	3702	4122	4182							
11		工字钢(Q235B)		20#	13	t																								3621	3675	4092	4152						
12		角钢(Q235B)		50×50×5	13	t																									3815	3871	4312	4374					
13		钢板(Q235B)	2003005	6mm、8mm和10mm平均	13	t																									3911	3967	4419	4482					
14	钢板(Q345D)	2003005	12~30mm	13	t																										4998	5063	5648	5720					
15	钢管	钢管综合价		按焊接钢管占60%，镀锌钢管占20%，无缝钢管占20%加权平均	13	t																									4055	4113	4582	4646					
16		焊接钢管		Φ108×3.5	13	t																										3827	3883	4325	4387				
17		镀锌焊接钢管	2003009	Φ108	13	t																											4334	4394	4898	4964			
18		无缝钢管	2003008	Φ42	13	t																											4458	4519	5038	5105			
19		预应力粗钢筋	2001006		13	t																											4509	4570	5095	5163			
20		钢绞线	2001008	Φj15.24,1860MPa	13	t																												4415	4475	4989	5056		
21	水泥	水泥综合价		按32.5号散装占10%，42.5号散装占60%，52.5号散装占30%加权平均	13	t	397	416	448	470		397	416	448	470		397	416	448	470													398	417	449	471			
22		32.5级水泥	5509001	散装	13	t	351	369	397	417		351	369	397	417		351	369	397	417															353	371	399	419	
23		42.5级水泥	5509002	散装	13	t	389	408	440	461		389	408	440	461		389	408	440	461																391	410	442	463
24		52.5级水泥	5509003	散装	13	t	427	447	482	504		427	447	482	504		427	447	482	504																	426	446	481

2023年11月份温州市交通建设工程钢材和水泥价格信息

序号	材料类别	材料名称	代号	规格型号	计算时采用税率%	单位	鹿城				产地厂家	瓯海				产地厂家	龙湾					
							除税		含税			除税		含税			除税		含税			
							供应价	信息价	供应价	信息价		供应价	信息价	供应价	信息价		供应价	信息价	供应价	信息价		
1	钢材及加工件	光圆钢筋综合价	2001001 2003006	按线材占80%，圆钢20%加权平均	13	t	3991	4048	4510	4573												
2		线材(普线和高线综合)		Φ8mm, HPB300	13	t	4012	4069	4533	4597												
3		圆钢		Φ10mm, HPB300	13	t	3909	3965	4417	4480												
4		带肋钢筋	带肋钢筋综合价	2001002	按Φ10占3%，Φ12~Φ14占38%，Φ16~Φ25占27%，Φ28~Φ32占32%加权平均	13	t	3607	3661	4076	4136											
5			螺纹钢(HRB400)		Φ10	13	t	3711	3766	4193	4254											
6			螺纹钢(HRB400)		Φ12~Φ14	13	t	3613	3668	4083	4143											
7			螺纹钢(HRB400)		Φ16~Φ25	13	t	3569	3623	4033	4093											
8		螺纹钢(HRB400)	Φ28~Φ32	13	t	3622	3677	4093	4153													
9		型钢	型钢综合价	2003004	按槽钢占27%，工字钢占67%，角钢占6%加权平均	13	t	3656	3711	4131	4192											
10			槽钢(Q235B)		10#	13	t	3664	3718	4140	4201											
11			工字钢(Q235B)		20#	13	t	3637	3692	4110	4171											
12			角钢(Q235B)		50×50×5	13	t	3832	3888	4330	4392											
13			钢板(Q235B)	2003005	6mm、8mm和10mm平均	13	t	3664	3718	4140	4201											
14			钢板(Q345D)	2003005	12--30mm	13	t	5087	5152	5748	5821											
15		钢管	钢管综合价		按焊接钢管占60%，镀锌钢管占20%，无缝钢管占20%加权平均	13	t	4024	4081	4547	4610											
16			焊接钢管		Φ108×3.5	13	t	3796	3852	4290	4352											
17			镀锌焊接钢管	2003009	Φ108	13	t	4065	4122	4593	4657											
18			无缝钢管	2003008	Φ42	13	t	4664	4726	5270	5339											
19			预应力粗钢筋	2001006		13	t	4565	4627	5159	5227											
20			钢绞线	2001008	Φj15.24,1860MPa	13	t	4456	4516	5035	5102											
21	水泥	水泥综合价		按32.5号散装占10%，42.5号散装占60%，52.5号散装占30%加权平均	13	t	354	372	400	420		354	372	400	420		354	372	400	420		
22		32.5级水泥	5509001	散装	13	t	301	318	340	359		301	318	340	359		301	318	340	359		
23		42.5级水泥	5509002	散装	13	t	345	363	390	410		345	363	390	410		345	363	390	410		
24		52.5级水泥	5509003	散装	13	t	389	408	440	461		389	408	440	461		389	408	440	461		

2023年11月份温州市交通建设工程钢材和水泥价格信息（续表）

序号	材料类别	材料名称	代号	规格型号	计算时采用税率%	单位	瑞安				乐清				永嘉						
							除税		含税		产地 厂家	除税		含税		产地 厂家	除税		含税		产地 厂家
							供应 价	信息 价	供应 价	信息 价		供应 价	信息 价	供应 价	信息 价		供应 价	信息 价	供应 价	信息 价	
1	钢材 及加 工件	光圆钢筋综合价	2001001 2003006	按线材占80%，圆钢20%加权平均	13	t															
2		线材(普线和高线综合)		Φ8mm, HPB300	13	t															
3		圆钢		Φ10mm, HPB300	13	t															
4		带肋钢筋	带肋钢筋综合价	2001002	按Φ10占3%，Φ12~Φ14占38%，Φ16~Φ25占27%，Φ28~Φ32占32%加权平均	13	t														
5			螺纹钢(HRB400)		Φ10	13	t														
6			螺纹钢(HRB400)		Φ12~Φ14	13	t														
7			螺纹钢(HRB400)		Φ16~Φ25	13	t														
8		螺纹钢(HRB400)	Φ28~Φ32	13	t																
9		型钢	型钢综合价	2003004	按槽钢占27%，工字钢占67%，角钢占6%加权平均	13	t														
10			槽钢(Q235B)		10#	13	t														
11			工字钢(Q235B)		20#	13	t														
12			角钢(Q235B)		50×50×5	13	t														
13		钢板(Q235B)	2003005	6mm、8mm和10mm平均	13	t															
14		钢板(Q345D)	2003005	12--30mm	13	t															
15		钢管	钢管综合价		按焊接钢管占60%，镀锌钢管占20%，无缝钢管占20%加权平均	13	t														
16			焊接钢管		Φ108×3.5	13	t														
17			镀锌焊接钢管	2003009	Φ108	13	t														
18			无缝钢管	2003008	Φ42	13	t														
19		预应力粗钢筋	2001006			13	t														
20		钢绞线	2001008		Φj15.24,1860MPa	13	t														
21	水泥	水泥综合价		按32.5号散装占10%，42.5号散装占60%，52.5号散装占30%加权平均	13	t	367	386	415	436		354	372	400	420		354	372	400	420	
22		32.5级水泥	5509001	散装	13	t	314	331	355	374		301	318	340	359		301	318	340	359	
23		42.5级水泥	5509002	散装	13	t	358	377	405	425		345	363	390	410		345	363	390	410	
24		52.5级水泥	5509003	散装	13	t	403	422	455	477		389	408	440	461		389	408	440	461	

2023年11月份温州市交通建设工程钢材和水泥价格信息（续表）

序号	材料类别	材料名称	代号	规格型号	计算时采用税率%	单位	洞头					平阳					苍南、龙港					
							除税		含税		产地厂家	除税		含税		产地厂家	除税		含税		产地厂家	
							供应价	信息价	供应价	信息价		供应价	信息价	供应价	信息价		供应价	信息价	供应价	信息价		
1	光圆钢筋	光圆钢筋综合价	2001001 2003006	按线材占80%，圆钢20%加权平均	13	t																
2		线材(普线和高线综合)		Φ8mm, HPB300	13	t																
3		圆钢		Φ10mm, HPB300	13	t																
4	带肋钢筋	带肋钢筋综合价	2001002	按Φ10占3%，Φ12~Φ14占38%，Φ16~Φ25占27%，Φ28~Φ32占32%加权平均	13	t																
5		螺纹钢(HRB400)		Φ10	13	t																
6		螺纹钢(HRB400)		Φ12~Φ14	13	t																
7		螺纹钢(HRB400)		Φ16~Φ25	13	t																
8		螺纹钢(HRB400)		Φ28~Φ32	13	t																
9	钢材及加工件	型钢综合价	2003004	按槽钢占27%，工字钢占67%，角钢占6%加权平均	13	t																
10		槽钢(Q235B)		10#	13	t																
11		工字钢(Q235B)		20#	13	t																
12		角钢(Q235B)		50×50×5	13	t																
13		钢板(Q235B)	2003005	6mm、8mm和10mm平均	13	t																
14		钢板(Q345D)	2003005	12--30mm	13	t																
15	钢管	钢管综合价		按焊接钢管占60%，镀锌钢管占20%，无缝钢管占20%加权平均	13	t																
16		焊接钢管		Φ108×3.5	13	t																
17		镀锌焊接钢管	2003009	Φ108	13	t																
18		无缝钢管	2003008	Φ42	13	t																
19		预应力粗钢筋	2001006		13	t																
20		钢绞线	2001008	Φj15.24,1860MPa	13	t																
21	水泥	水泥综合价		按32.5号散装占10%，42.5号散装占60%，52.5号散装占30%加权平均	13	t	367	386	415	436		372	390	420	441		376	395	425	446		
22		32.5级水泥	5509001	散装	13	t	314	331	355	374		319	336	360	379		323	340	365	384		
23		42.5级水泥	5509002	散装	13	t	358	377	405	425		363	381	410	430		367	386	415	436		
24		52.5级水泥	5509003	散装	13	t	403	422	455	477		407	427	460	482		412	431	465	487		

2023年11月份温州市交通建设工程钢材和水泥价格信息（续表）

序号	材料类别	材料名称	代号	规格型号	计算时采用税率%	单位	文成				产地厂家	泰顺				除税平均值		含税平均值			
							除税		含税			除税		含税		供应价	信息价	供应价	信息价	供应价	信息价
							供应价	信息价	供应价	信息价		供应价	信息价	供应价	信息价						
1	光圆钢筋	光圆钢筋综合价	2001001 2003006	按线材占80%，圆钢20%加权平均	13	t									3991	4048	4510	4573			
2		线材(普线和高线综合)		Φ8mm, HPB300	13	t									4012	4069	4533	4597			
3		圆钢		Φ10mm, HPB300	13	t									3909	3965	4417	4480			
4	带肋钢筋	带肋钢筋综合价	2001002	按Φ10占3%，Φ12~Φ14占38%，Φ16~Φ25占27%，Φ28~Φ32占32%加权平均	13	t									3607	3661	4076	4136			
5		螺纹钢(HRB400)		Φ10	13	t									3711	3766	4193	4254			
6		螺纹钢(HRB400)		Φ12~Φ14	13	t									3613	3668	4083	4143			
7		螺纹钢(HRB400)		Φ16~Φ25	13	t									3569	3623	4033	4093			
8		螺纹钢(HRB400)		Φ28~Φ32	13	t									3622	3677	4093	4153			
9	钢材及加工件	型钢综合价	2003004	按槽钢占27%，工字钢占67%，角钢占6%加权平均	13	t									3656	3711	4131	4192			
10		槽钢(Q235B)		10#	13	t									3664	3718	4140	4201			
11		工字钢(Q235B)		20#	13	t									3637	3692	4110	4171			
12		角钢(Q235B)		50×50×5	13	t									3832	3888	4330	4392			
13		钢板(Q235B)	2003005	6mm、8mm和10mm平均	13	t									3664	3718	4140	4201			
14		钢板(Q345D)	2003005	12--30mm	13	t									5087	5152	5748	5821			
15	钢管	钢管综合价		按焊接钢管占60%，镀锌钢管占20%，无缝钢管占20%加权平均	13	t									4024	4081	4547	4610			
16		焊接钢管		Φ108×3.5	13	t									3796	3852	4290	4352			
17		镀锌焊接钢管	2003009	Φ108	13	t									4065	4122	4593	4657			
18		无缝钢管	2003008	Φ42	13	t									4664	4726	5270	5339			
19		预应力粗钢筋	2001006		13	t									4565	4627	5159	5227			
20		钢绞线	2001008	Φj15.24,1860MPa	13	t									4456	4516	5035	5102			
21	水泥	水泥综合价		按32.5号散装占10%，42.5号散装占60%，52.5号散装占30%加权平均	13	t	376	395	425	446		376	395	425	446	364	382	411	432		
22		32.5级水泥	5509001	散装	13	t	323	340	365	384		323	340	365	384	311	328	351	370		
23		42.5级水泥	5509002	散装	13	t	367	386	415	436		367	386	415	436	355	373	401	422		
24		52.5级水泥	5509003	散装	13	t	412	431	465	487		412	431	465	487	399	419	451	473		

2023年11月份嘉兴市交通建设工程钢材和水泥价格信息

序号	材料类别	材料名称	代号	规格型号	计算时采用税率%	单位	南湖				产地厂家	秀洲				产地厂家	嘉善				
							除税		含税			除税		含税			除税		含税		
							供应价	信息价	供应价	信息价		供应价	信息价	供应价	信息价		供应价	信息价	供应价	信息价	
1	钢材及加工件	光圆钢筋综合价	2001001 2003006	按线材占80%，圆钢20%加权平均	13	t	3759	3812	4248	4306											
2		线材(普线和高线综合)		Φ8mm, HPB300	13	t	3739	3791	4225	4283											
3		圆钢		Φ10mm, HPB300	13	t	3839	3892	4338	4397											
4		带肋钢筋	带肋钢筋综合价	2001002	按Φ10占3%，Φ12~Φ14占38%，Φ16~Φ25占27%，Φ28~Φ32占32%加权平均	13	t	3552	3604	4014	4071										
5			螺纹钢(HRB400)		Φ10	13	t	3659	3711	4135	4193										
6			螺纹钢(HRB400)		Φ12~Φ14	13	t	3580	3631	4045	4102										
7			螺纹钢(HRB400)		Φ16~Φ25	13	t	3491	3542	3945	4001										
8		螺纹钢(HRB400)	Φ28~Φ32	13	t	3562	3613	4025	4082												
9		型钢	型钢综合价	2003004	按槽钢占27%，工字钢占67%，角钢占6%加权平均	13	t	3592	3644	4059	4116										
10			槽钢(Q235B)		10#	13	t	3600	3652	4068	4125										
11			工字钢(Q235B)		20#	13	t	3573	3625	4038	4095										
12			角钢(Q235B)		50×50×5	13	t	3768	3821	4258	4317										
13		钢板(Q235B)	2003005	6mm、8mm和10mm平均	13	t	3538	3589	3998	4054											
14		钢板(Q345D)	2003005	12--30mm	13	t	5007	5069	5658	5727											
15		钢管	钢管综合价		按焊接钢管占60%，镀锌钢管占20%，无缝钢管占20%加权平均	13	t	3947	4001	4460	4520										
16			焊接钢管	2003008	Φ108×3.5	13	t	3726	3778	4210	4268										
17			镀锌焊接钢管	2003009	Φ108	13	t	4283	4340	4840	4903										
18			无缝钢管		Φ42	13	t	4274	4331	4830	4893										
19		预应力粗钢筋	2001006			13	t	4424	4482	4999	5063										
20		钢绞线	2001008	Φj15.24,1860MPa		13	t	4367	4425	4935	4999										
21	水泥	水泥综合价		按32.5号散装占10%，42.5号散装占60%，52.5号散装占30%加权平均	13	t	299	316	338	356		299	316	338	356		297	314	336	354	
22		32.5级水泥	5509001	散装	13	t	232	247	262	279	嘉兴	232	247	262	279	嘉兴	230	245	260	277	嘉兴
23		42.5级水泥	5509002	散装	13	t	298	314	336	355	嘉兴	298	314	336	355	嘉兴	296	313	335	353	嘉兴
24		52.5级水泥	5509003	散装	13	t	324	341	366	385	嘉兴	324	341	366	385	嘉兴	322	339	364	383	嘉兴

2023年11月份嘉兴市交通建设工程钢材和水泥价格信息

序号	材料类别	材料名称	代号	规格型号	计算时采用税率%	单位	平湖				海盐				海宁						
							除税		含税		产地厂家	除税		含税		产地厂家	除税		含税		产地厂家
							供应价	信息价	供应价	信息价		供应价	信息价	供应价	信息价		供应价	信息价			
1	钢材及加工件	光圆钢筋综合价	2001001 2003006	按线材占80%，圆钢20%加权平均	13	t															
2		线材(普线和高线综合)		Φ 8mm, HPB300	13	t															
3		圆钢		Φ 10mm, HPB300	13	t															
4		带肋钢筋	带肋钢筋综合价	2001002	按Φ 10占3%，Φ 12~Φ 14占38%，Φ 16~Φ 25占27%，Φ 28~Φ 32占32%加权平均	13	t														
5			螺纹钢(HRB400)		Φ 10	13	t														
6			螺纹钢(HRB400)		Φ 12~Φ 14	13	t														
7			螺纹钢(HRB400)		Φ 16~Φ 25	13	t														
8		螺纹钢(HRB400)	Φ 28~Φ 32	13	t																
9		型钢	型钢综合价	2003004	按槽钢占27%，工字钢占67%，角钢占6%加权平均	13	t														
10			槽钢(Q235B)		10#	13	t														
11			工字钢(Q235B)		20#	13	t														
12			角钢(Q235B)		50×50×5	13	t														
13			钢板(Q235B)	2003005	6mm、8mm和10mm平均	13	t														
14			钢板(Q345D)	2003005	12--30mm	13	t														
15		钢管	钢管综合价		按焊接钢管占60%，镀锌钢管占20%，无缝钢管占20%加权平均	13	t														
16			焊接钢管		Φ 108×3.5	13	t														
17			镀锌焊接钢管	2003009	Φ 108	13	t														
18			无缝钢管	2003008	Φ 42	13	t														
19			预应力粗钢筋	2001006		13	t														
20			钢绞线	2001008	Φ j15.24,1860MPa	13	t														
21	水泥	水泥综合价		按32.5号散装占10%，42.5号散装占60%，52.5号散装占30%加权平均	13	t	299	316	338	356		299	316	338	356		299	316	338	357	
22		32.5级水泥	5509001	散装	13	t	232	247	262	279	嘉兴	232	247	262	279	嘉兴	236	252	267	284	嘉兴
23		42.5级水泥	5509002	散装	13	t	298	314	336	355	嘉兴	298	314	336	355	嘉兴	298	314	336	355	嘉兴
24		52.5级水泥	5509003	散装	13	t	324	341	366	385	嘉兴	324	341	366	385	嘉兴	324	341	366	385	嘉兴

2023年11月份嘉兴市交通建设工程钢材和水泥价格信息(续表)

序号	材料类别	材料名称	代号	规格型号	计算时采用税率%	单位	桐乡				除税平均值		含税平均值			
							除税		含税		产地 厂家	供应 价	信息 价	供应 价	信息 价	
							供应 价	信息 价	供应 价	信息 价						
1	光圆钢筋	光圆钢筋综合价	2001001 2003006	按线材占80%，圆钢20%加权平均	13	t						3759	3812	4248	4306	
2		线材(普线和高线综合)		Φ8mm, HPB300	13	t							3739	3791	4225	4283
3		圆钢		Φ10mm, HPB300	13	t							3839	3892	4338	4397
4	带肋钢筋	带肋钢筋综合价	2001002	按Φ10占3%，Φ12~Φ14占38%，Φ16~Φ25占27%，Φ28~Φ32占32%加权平均	13	t						3552	3604	4014	4071	
5		螺纹钢(HRB400)		Φ10	13	t							3659	3711	4135	4193
6		螺纹钢(HRB400)		Φ12~Φ14	13	t							3580	3631	4045	4102
7		螺纹钢(HRB400)		Φ16~Φ25	13	t							3491	3542	3945	4001
8		螺纹钢(HRB400)		Φ28~Φ32	13	t							3562	3613	4025	4082
9	型钢及加 工件	型钢综合价	2003004	按槽钢占27%，工字钢占67%，角钢占6%加权平均	13	t						3592	3644	4059	4116	
10		槽钢(Q235B)		10#	13	t							3600	3652	4068	4125
11		工字钢(Q235B)		20#	13	t							3573	3625	4038	4095
12		角钢(Q235B)		50×50×5	13	t							3768	3821	4258	4317
13		钢板(Q235B)	2003005	6mm、8mm和10mm平均	13	t						3538	3589	3998	4054	
14		钢板(Q345D)	2003005	12--30mm	13	t						5007	5069	5658	5727	
15	钢管	钢管综合价		按焊接钢管占60%，镀锌钢管占20%，无缝钢管占20%加权平均	13	t						3947	4001	4460	4520	
16		焊接钢管		Φ108×3.5	13	t						3726	3778	4210	4268	
17		镀锌焊接钢管	2003009	Φ108	13	t						4283	4340	4840	4903	
18		无缝钢管	2003008	Φ42	13	t						4274	4331	4830	4893	
19		预应力粗钢筋	2001006		13	t						4424	4482	4999	5063	
20		钢绞线	2001008	Φj15.24,1860MPa	13	t						4367	4425	4935	4999	
21	水泥	水泥综合价		按32.5号散装占10%，42.5号散装占60%，52.5号散装占30%加权平均	13	t	299	316	338	356		299	316	338	356	
22		32.5级水泥	5509001	散装	13	t	232	247	262	279	嘉兴	233	248	263	279	
23		42.5级水泥	5509002	散装	13	t	298	314	336	355	嘉兴	298	314	336	355	
24		52.5级水泥	5509003	散装	13	t	324	341	366	385	嘉兴	323	341	365	385	

2023年11月份湖州市交通建设工程钢材和水泥价格信息

序号	材料类别	材料名称	代号	规格型号	计算时采用税率%	单位	吴兴				产地厂家	南浔				产地厂家	德清				产地厂家
							除税		含税			除税		含税			除税		含税		
							供应价	信息价	供应价	信息价		供应价	信息价	供应价	信息价		供应价	信息价	供应价	信息价	
1	光圆钢筋	光圆钢筋综合价	2001001 2003006	按线材占80%，圆钢20%加权平均	13	t	3768	3821	4258	4316											
2		线材(普线和高线综合)		Φ8mm, HPB300	13	t	3737	3790	4223	4281											
3		圆钢		Φ10mm, HPB300	13	t	3890	3944	4396	4456											
4	带肋钢筋	带肋钢筋综合价	2001002	按Φ10占3%，Φ12~Φ14占38%，Φ16~Φ25占27%，Φ28~Φ32占32%加权平均	13	t	3551	3602	4012	4069											
5		螺纹钢(HRB400)		Φ10	13	t	3658	3709	4133	4191											
6		螺纹钢(HRB400)		Φ12~Φ14	13	t	3578	3629	4043	4100											
7		螺纹钢(HRB400)		Φ16~Φ25	13	t	3489	3540	3943	3999											
8		螺纹钢(HRB400)		Φ28~Φ32	13	t	3560	3611	4023	4080											
9	钢材及加工件	型钢综合价	2003004	按槽钢占27%，工字钢占67%，角钢占6%加权平均	13	t	3591	3642	4057	4114											
10		槽钢(Q235B)		10#	13	t	3598	3650	4066	4123											
11		工字钢(Q235B)		20#	13	t	3572	3623	4036	4093											
12		角钢(Q235B)		50×50×5	13	t	3766	3819	4256	4315											
13		钢板(Q235B)	2003005	6mm、8mm和10mm平均	13	t	3727	3779	4211	4269											
14		钢板(Q345D)	2003005	12--30mm	13	t	4954	5016	5598	5667											
15	钢管	钢管综合价		按焊接钢管占60%，镀锌钢管占20%，无缝钢管占20%加权平均	13	t	3945	3999	4458	4518											
16		焊接钢管		Φ108×3.5	13	t	3724	3776	4208	4266											
17		镀锌焊接钢管	2003009	Φ108	13	t	4281	4338	4838	4901											
18		无缝钢管	2003008	Φ42	13	t	4273	4329	4828	4891											
19		预应力粗钢筋	2001006		13	t	4542	4601	5133	5198											
20		钢绞线	2001008	Φj15.24,1860MPa	13	t	4365	4423	4933	4997											
21	水泥	水泥综合价		按32.5号散装占10%，42.5号散装占60%，52.5号散装占30%加权平均	13	t	342	360	386	406		346	364	391	410		352	370	398	418	
22		32.5级水泥	5509001	散装	13	t	297	314	336	355		296	313	335	353		292	309	330	348	
23		42.5级水泥	5509002	散装	13	t	319	336	360	379		319	336	360	379		345	363	390	410	
24		52.5级水泥	5509003	散装	13	t	403	422	455	477		416	436	470	492		385	404	435	456	

2023年11月份湖州市交通建设工程钢材和水泥价格信息（续表）

序号	材料类别	材料名称	代号	规格型号	计算时采用税率%	单位	长兴					安吉					除税平均值		含税平均值	
							除税		含税		产地厂家	除税		含税		产地厂家	供应价	信息价	供应价	信息价
							供应价	信息价	供应价	信息价		供应价	信息价	供应价	信息价					
1	光圆钢筋	光圆钢筋综合价		按线材占80%，圆钢20%加权平均	13	t										3768	3821	4258	4316	
2		线材(普线和高线综合)	2001001	Φ 8mm, HPB300	13	t										3737	3790	4223	4281	
3		圆钢	2003006	Φ 10mm, HPB300	13	t										3890	3944	4396	4456	
4	带肋钢筋	带肋钢筋综合价		按Φ10占3%，Φ12~Φ14占38%，Φ16~Φ25占27%，Φ28~Φ32占32%加权平均	13	t										3551	3602	4012	4069	
5		螺纹钢(HRB400)	2001002	Φ 10	13	t										3658	3709	4133	4191	
6		螺纹钢(HRB400)		Φ 12~Φ 14	13	t										3578	3629	4043	4100	
7		螺纹钢(HRB400)		Φ 16~Φ 25	13	t										3489	3540	3943	3999	
8		螺纹钢(HRB400)		Φ 28~Φ 32	13	t										3560	3611	4023	4080	
9	型钢及加工件	型钢综合价		按槽钢占27%，工字钢占67%，角钢占6%加权平均	13	t										3591	3642	4057	4114	
10		槽钢(Q235B)	2003004	10#	13	t										3598	3650	4066	4123	
11		工字钢(Q235B)		20#	13	t										3572	3623	4036	4093	
12		角钢(Q235B)		50×50×5	13	t										3766	3819	4256	4315	
13		钢板(Q235B)	2003005	6mm、8mm和10mm平均	13	t										3727	3779	4211	4269	
14	钢板(Q345D)	2003005	12--30mm	13	t										4954	5016	5598	5667		
15	钢管	钢管综合价		按焊接钢管占60%，镀锌钢管占20%，无缝钢管占20%加权平均	13	t										3945	3999	4458	4518	
16		焊接钢管		Φ 108×3.5	13	t										3724	3776	4208	4266	
17		镀锌焊接钢管	2003009	Φ 108	13	t										4281	4338	4838	4901	
18		无缝钢管	2003008	Φ 42	13	t										4273	4329	4828	4891	
19		预应力粗钢筋	2001006		13	t										4542	4601	5133	5198	
20		钢绞线	2001008	Φj15.24,1860MPa	13	t										4365	4423	4933	4997	
21	水泥	水泥综合价		按32.5号散装占10%，42.5号散装占60%，52.5号散装占30%加权平均	13	t	324	341	366	385		340	358	385	404		341	359	385	405
22		32.5级水泥	5509001	散装	13	t	296	313	335	353		290	307	328	346		295	311	333	351
23		42.5级水泥	5509002	散装	13	t	316	333	357	376		326	343	368	387		325	342	367	386
24		52.5级水泥	5509003	散装	13	t	350	368	395	415		387	406	437	458		388	407	438	459

2023年11月份绍兴市交通建设工程钢材和水泥价格信息

序号	材料类别	材料名称	代号	规格型号	计算时采用税率%	单位	越城					柯桥					诸暨				
							除税		含税		产地厂家	除税		含税		产地厂家	除税		含税		产地厂家
							供应价	信息价	供应价	信息价		供应价	信息价	供应价	信息价		供应价	信息价	供应价	信息价	
1	光圆钢筋	光圆钢筋综合价	2001001 2003006	按线材占80%，圆钢20%加权平均	13	t	3774	3827	4265	4323											
2		线材(普线和高线综合)		Φ8mm, HPB300	13	t	3743	3796	4230	4288											
3		圆钢		Φ10mm, HPB300	13	t	3896	3950	4403	4463											
4	带肋钢筋	带肋钢筋综合价	2001002	按Φ10占3%，Φ12~Φ14占38%，Φ16~Φ25占27%，Φ28~Φ32占32%加权平均	13	t	3557	3608	4019	4076											
5		螺纹钢(HRB400)		Φ10	13	t	3664	3716	4140	4198											
6		螺纹钢(HRB400)		Φ12~Φ14	13	t	3584	3635	4050	4107											
7		螺纹钢(HRB400)		Φ16~Φ25	13	t	3496	3546	3950	4006											
8		螺纹钢(HRB400)		Φ28~Φ32	13	t	3566	3618	4030	4087											
9	型钢及加工件	型钢综合价	2003004	按槽钢占27%，工字钢占67%，角钢占6%加权平均	13	t	3597	3648	4064	4121											
10		槽钢(Q235B)		10#	13	t	3604	3656	4073	4130											
11		工字钢(Q235B)		20#	13	t	3578	3629	4043	4100											
12		角钢(Q235B)		50×50×5	13	t	3773	3825	4263	4322											
13		钢板(Q235B)		2003005	6mm、8mm和10mm平均	13	t	3733	3785	4218	4276										
14	钢板(Q345D)	2003005	12--30mm	13	t	4954	5016	5598	5667												
15	钢管	钢管综合价		按焊接钢管占60%，镀锌钢管占20%，无缝钢管占20%加权平均	13	t	3951	4005	4465	4525											
16		焊接钢管		Φ108×3.5	13	t	3730	3783	4215	4273											
17		镀锌焊接钢管	2003009	Φ108	13	t	4288	4344	4845	4908											
18		无缝钢管	2003008	Φ42	13	t	4279	4335	4835	4898											
19		预应力粗钢筋	2001006		13	t	4549	4607	5140	5205											
20		钢绞线	2001008	Φj15.24,1860MPa	13	t	4372	4429	4940	5004											
21	水泥	水泥综合价		按32.5号散装占10%，42.5号散装占60%，52.5号散装占30%加权平均	13	t	378	396	427	448		373	392	422	443		373	392	422	443	
22		32.5级水泥	5509001	散装	13	t	323	341	366	385		319	336	361	380		319	336	361	380	
23		42.5级水泥	5509002	散装	13	t	367	385	415	435		362	381	410	430		362	381	410	430	
24		52.5级水泥	5509003	散装	13	t	418	438	473	495		414	434	468	490		414	434	468	490	

2023年11月份绍兴市交通建设工程钢材和水泥价格信息（续表）

序号	材料类别	材料名称	代号	规格型号	计算时采用税率%	单位	上虞					嵊州					新昌					除税平均值		含税平均值											
							除税		含税		产地厂家	除税		含税		产地厂家	除税		含税		产地厂家	供应价	信息价	供应价	信息价	供应价	信息价								
							供应价	信息价	供应价	信息价		供应价	信息价	供应价	信息价		供应价	信息价																	
1	光圆钢筋	光圆钢筋综合价	2001001	按线材占80%，圆钢20%加权平均	13	t																			3774	3827	4265	4323							
2		线材(普线和高线综合)	2003006	Φ8mm, HPB300	13	t																						3743	3796	4230	4288				
3		圆钢		Φ10mm, HPB300	13	t																							3896	3950	4403	4463			
4	带肋钢筋	带肋钢筋综合价	2001002	按Φ10占3%，Φ12~Φ14占38%，Φ16~Φ25占27%，Φ28~Φ32占32%加权平均	13	t																							3557	3608	4019	4076			
5		螺纹钢(HRB400)		Φ10	13	t																							3664	3716	4140	4198			
6		螺纹钢(HRB400)		Φ12~Φ14	13	t																								3584	3635	4050	4107		
7		螺纹钢(HRB400)		Φ16~Φ25	13	t																									3496	3546	3950	4006	
8		螺纹钢(HRB400)		Φ28~Φ32	13	t																									3566	3618	4030	4087	
9	钢材及加工件	型钢综合价	2003004	按槽钢占27%，工字钢占67%，角钢占6%加权平均	13	t																								3597	3648	4064	4121		
10		槽钢(Q235B)		10#	13	t																								3604	3656	4073	4130		
11		工字钢(Q235B)		20#	13	t																									3578	3629	4043	4100	
12		角钢(Q235B)		50×50×5	13	t																									3773	3825	4263	4322	
13		钢板(Q235B)	2003005	6mm、8mm和10mm平均	13	t																									3733	3785	4218	4276	
14	钢板(Q345D)	2003005	12--30mm	13	t																									4954	5016	5598	5667		
15	钢管	钢管综合价		按焊接钢管占60%，镀锌钢管占20%，无缝钢管占20%加权平均	13	t																									3951	4005	4465	4525	
16		焊接钢管		Φ108×3.5	13	t																									3730	3783	4215	4273	
17		镀锌焊接钢管	2003009	Φ108	13	t																										4288	4344	4845	4908
18		无缝钢管	2003008	Φ42	13	t																										4279	4335	4835	4898
19		预应力粗钢筋	2001006		13	t																									4549	4607	5140	5205	
20		钢绞线	2001008	Φj15.24,1860MPa	13	t																									4372	4429	4940	5004	
21	水泥	水泥综合价		按32.5号散装占10%，42.5号散装占60%，52.5号散装占30%加权平均	13	t	378	396	427	448		378	396	427	448		382	401	432	453										377	396	426	447		
23		32.5级水泥	5509001	散装	13	t	323	341	366	385		323	341	366	385		328	345	371	390											323	340	365	384	
24		42.5级水泥	5509002	散装	13	t	367	385	415	435		367	385	415	435		371	389	419	440												366	384	414	434
25		52.5级水泥	5509003	散装	13	t	418	438	473	495		418	438	473	495		423	442	478	500												418	437	472	494

2023年11月份金华市交通建设工程钢材和水泥价格信息

序号	材料类别	材料名称	代号	规格型号	计算时采用税率%	单位	婺城、金东				产地厂家	兰溪				产地厂家	武义				产地厂家
							除税		含税			除税		含税			除税		含税		
							供应价	信息价	供应价	信息价		供应价	信息价	供应价	信息价		供应价	信息价	供应价	信息价	
1	钢材及加工件	光圆钢筋综合价	2001001 2003006	按线材占80%，圆钢20%加权平均	13	t	3768	3821	4258	4316											
2		线材(普线和高线综合)		Φ8mm, HPB300	13	t	3737	3790	4223	4281											
3		圆钢		Φ10mm, HPB300	13	t	3890	3944	4396	4456											
4		带肋钢筋	带肋钢筋综合价	2001002	按Φ10占3%，Φ12~Φ14占38%，Φ16~Φ25占27%，Φ28~Φ32占32%加权平均	13	t	3551	3602	4012	4069										
5			螺纹钢(HRB400)		Φ10	13	t	3658	3709	4133	4191										
6			螺纹钢(HRB400)		Φ12~Φ14	13	t	3578	3629	4043	4100										
7			螺纹钢(HRB400)		Φ16~Φ25	13	t	3489	3540	3943	3999										
8		螺纹钢(HRB400)	Φ28~Φ32		13	t	3560	3611	4023	4080											
9		型钢	型钢综合价	2003004	按槽钢占27%，工字钢占67%，角钢占6%加权平均	13	t	3591	3642	4057	4114										
10			槽钢(Q235B)		10#	13	t	3598	3650	4066	4123										
11			工字钢(Q235B)		20#	13	t	3572	3623	4036	4093										
12			角钢(Q235B)		50×50×5	13	t	3766	3819	4256	4315										
13			钢板(Q235B)	2003005	6mm、8mm和10mm平均	13	t	3727	3779	4211	4269										
14			钢板(Q345D)	2003005	12--30mm	13	t	4979	5041	5626	5695										
15		钢管	钢管综合价		按焊接钢管占60%，镀锌钢管占20%，无缝钢管占20%加权平均	13	t	3945	3999	4458	4518										
16			焊接钢管		Φ108×3.5	13	t	3724	3776	4208	4266										
17			镀锌焊接钢管	2003009	Φ108	13	t	4281	4338	4838	4901										
18			无缝钢管	2003008	Φ42	13	t	4273	4329	4828	4891										
19			预应力粗钢筋	2001006		13	t	4542	4601	5133	5198										
20			钢绞线	2001008	Φj15.24,1860MPa	13	t	4365	4423	4933	4997										
21	水泥	水泥综合价		按32.5号散装占10%，42.5号散装占60%，52.5号散装占30%加权平均	13	t	430	450	486	509		408	428	461	483		413	432	466	488	
22		32.5级水泥	5509001	散装	13	t	366	385	414	434		344	362	389	409		349	367	394	414	
23		42.5级水泥	5509002	散装	13	t	421	441	476	498		399	418	451	472		404	423	456	478	
24		52.5级水泥	5509003	散装	13	t	470	491	531	554		448	468	506	529		452	473	511	534	

2023年11月份金华市交通建设工程钢材和水泥价格信息（续表）

序号	材料类别	材料名称	代号	规格型号	计算时采用税率%	单位	东阳					义乌					磐安				
							除税		含税		产地厂家	除税		含税		产地厂家	除税		含税		产地厂家
							供应价	信息价	供应价	信息价		供应价	信息价	供应价	信息价		供应价	信息价	供应价	信息价	
1	钢材及加工件	光圆钢筋综合价	2001001 2003006	按线材占80%，圆钢20%加权平均	13	t															
2		线材(普线和高线综合)		Φ8mm, HPB300	13	t															
3		圆钢		Φ10mm, HPB300	13	t															
4		带肋钢筋	带肋钢筋综合价	2001002	按Φ10占3%，Φ12~Φ14占38%，Φ16~Φ25占27%，Φ28~Φ32占32%加权平均	13	t														
5			螺纹钢(HRB400)		Φ10	13	t														
6			螺纹钢(HRB400)		Φ12~Φ14	13	t														
7			螺纹钢(HRB400)		Φ16~Φ25	13	t														
8		螺纹钢(HRB400)	Φ28~Φ32		13	t															
9		型钢	型钢综合价	2003004	按槽钢占27%，工字钢占67%，角钢占6%加权平均	13	t														
10			槽钢(Q235B)		10#	13	t														
11			工字钢(Q235B)		20#	13	t														
12			角钢(Q235B)		50×50×5	13	t														
13			钢板(Q235B)	2003005	6mm、8mm和10mm平均	13	t														
14			钢板(Q345D)	2003005	12--30mm	13	t														
15		钢管	钢管综合价		按焊接钢管占60%，镀锌钢管占20%，无缝钢管占20%加权平均	13	t														
16			焊接钢管		Φ108×3.5	13	t														
17			镀锌焊接钢管	2003009	Φ108	13	t														
18			无缝钢管	2003008	Φ42	13	t														
19			预应力粗钢筋	2001006		13	t														
20			钢绞线	2001008	Φj15.24,1860MPa	13	t														
21	水泥	水泥综合价		按32.5号散装占10%，42.5号散装占60%，52.5号散装占30%加权平均	13	t	413	432	466	488		430	450	486	509		413	432	466	488	
22		32.5级水泥	5509001	散装	13	t	349	367	394	414		366	385	414	434		349	367	394	414	
23		42.5级水泥	5509002	散装	13	t	404	423	456	478		421	441	476	498		404	423	456	478	
24		52.5级水泥	5509003	散装	13	t	452	473	511	534		470	491	531	554		452	473	511	534	

2023年11月份金华市交通建设工程钢材和水泥价格信息（续表）

序号	材料类别	材料名称	代号	规格型号	计算时采用税率%	单位	永康					浦江					除税平均值		含税平均值			
							除税		含税		产地厂家	除税		含税		产地厂家	供应价	信息价	供应价	信息价		
							供应价	信息价	供应价	信息价		供应价	信息价	供应价	信息价							
1	钢材及加工件	光圆钢筋综合价	2001001 2003006	按线材占80%，圆钢20%加权平均	13	t										3768	3821	4258	4316			
2		线材(普线和高线综合)		Φ 8mm, HPB300	13	t											3737	3790	4223	4281		
3		圆钢		Φ 10mm, HPB300	13	t												3890	3944	4396	4456	
4		带肋钢筋	带肋钢筋综合价	2001002	按Φ 10占3%，Φ 12~Φ 14占38%，Φ 16~Φ 25占27%，Φ 28~Φ 32占32%加权平均	13	t										3551	3602	4012	4069		
5			螺纹钢(HRB400)		Φ 10	13	t											3658	3709	4133	4191	
6			螺纹钢(HRB400)		Φ 12~Φ 14	13	t												3578	3629	4043	4100
7			螺纹钢(HRB400)		Φ 16~Φ 25	13	t												3489	3540	3943	3999
8			螺纹钢(HRB400)		Φ 28~Φ 32	13	t												3560	3611	4023	4080
9		型钢	型钢综合价	2003004	按槽钢占27%，工字钢占67%，角钢占6%加权平均	13	t										3591	3642	4057	4114		
10			槽钢(Q235B)		10#	13	t											3598	3650	4066	4123	
11			工字钢(Q235B)		20#	13	t												3572	3623	4036	4093
12			角钢(Q235B)		50×50×5	13	t												3766	3819	4256	4315
13			钢板(Q235B)	2003005	6mm、8mm和10mm平均	13	t											3727	3779	4211	4269	
14			钢板(Q345D)	2003005	12--30mm	13	t											4979	5041	5626	5695	
15			钢管	钢管综合价		按焊接钢管占60%，镀锌钢管占20%，无缝钢管占20%加权平均	13	t										3945	3999	4458	4518	
16				焊接钢管		Φ 108×3.5	13	t											3724	3776	4208	4266
17		镀锌焊接钢管		2003009	Φ 108	13	t											4281	4338	4838	4901	
18		无缝钢管		2003008	Φ 42	13	t											4273	4329	4828	4891	
19		预应力粗钢筋		2001006			13	t										4542	4601	5133	5198	
20		钢绞线	2001008		Φ j15.24,1860MPa	13	t										4365	4423	4933	4997		
21	水泥	水泥综合价		按32.5号散装占10%，42.5号散装占60%，52.5号散装占30%加权平均	13	t	413	432	466	488		413	432	466	488		417	436	471	493		
22		32.5级水泥	5509001	散装	13	t	349	367	394	414		349	367	394	414		353	371	398	418		
23		42.5级水泥	5509002	散装	13	t	404	423	456	478		404	423	456	478		407	427	460	482		
24		52.5级水泥	5509003	散装	13	t	452	473	511	534		452	473	511	534		456	477	515	538		

2023年11月份台州市交通建设工程钢材和水泥价格信息

序号	材料类别	材料名称	代号	规格型号	计算时采用税率%	单位	椒江					黄岩					路桥				
							除税		含税		产地厂家	除税		含税		产地厂家	除税		含税		产地厂家
							供应价	信息价	供应价	信息价		供应价	信息价	供应价	信息价		供应价	信息价			
1	光圆钢筋	光圆钢筋综合价	2001001 2003006	按线材占80%，圆钢20%加权平均	13	t	3820	3873	4317	4376											
2		线材(普线和高线综合)		Φ8mm, HPB300	13	t	3832	3885	4330	4389											
3		圆钢		Φ10mm, HPB300	13	t	3773	3825	4263	4322											
4	带肋钢筋	带肋钢筋综合价	2001002	按Φ10占3%，Φ12~Φ14占38%，Φ16~Φ25占27%，Φ28~Φ32占32%加权平均	13	t	3658	3710	4133	4191											
5		螺纹钢(HRB400)		Φ10	13	t	3768	3821	4258	4317											
6		螺纹钢(HRB400)		Φ12~Φ14	13	t	3653	3705	4128	4186											
7		螺纹钢(HRB400)		Φ16~Φ25	13	t	3627	3678	4098	4155											
8		螺纹钢(HRB400)		Φ28~Φ32	13	t	3680	3732	4158	4216											
9	钢材加工件	型钢综合价	2003004	按槽钢占27%，工字钢占67%，角钢占6%加权平均	13	t	3685	3737	4164	4222											
10		槽钢(Q235B)		10#	13	t	3693	3745	4173	4231											
11		工字钢(Q235B)		20#	13	t	3666	3718	4143	4201											
12		角钢(Q235B)		50×50×5	13	t	3861	3915	4363	4422											
13		钢板(Q235B)	2003005	6mm、8mm和10mm平均	13	t	3821	3874	4318	4377											
14		钢板(Q345D)	2003005	12--30mm	13	t	5073	5136	5733	5803											
15		钢板(Q355D)	2003005	12--30mm	13	t	5118	5181	5783	5853											
16	钢管	钢管综合价		按焊接钢管占60%，镀锌钢管占20%，无缝钢管占20%加权平均	13	t	4040	4095	4565	4626											
17		焊接钢管		Φ108×3.5	13	t	3819	3872	4315	4374											
18		镀锌焊接钢管	2003009	Φ108	13	t	4376	4433	4945	5009											
19		无缝钢管	2003008	Φ42	13	t	4367	4425	4935	4999											
20		预应力粗钢筋	2001006		13	t	4637	4696	5240	5306											
21		钢绞线	2001008	Φj15.24,1860MPa	13	t	4460	4518	5040	5105											
22	水泥	水泥综合价		按32.5号散装占10%，42.5号散装占60%，52.5号散装占30%加权平均	13	t	415	435	470	491		421	441	476	498		423	443	478	500	
23		32.5级水泥	5509001	散装	13	t	345	363	390	410		352	370	398	418		352	370	398	418	
24		42.5级水泥	5509002	散装	13	t	412	431	465	487		416	436	470	492		419	438	473	495	
25		52.5级水泥	5509003	散装	13	t	447	467	505	528		454	475	513	536		455	476	514	537	

2023年11月份台州市交通建设工程钢材和水泥价格信息（续表）

序号	材料类别	材料名称	代号	规格型号	计算时采用税率%	单位	临海					温岭					玉环				
							除税		含税		产地厂家	除税		含税		产地厂家	除税		含税		产地厂家
							供应价	信息价	供应价	信息价		供应价	信息价	供应价	信息价		供应价	信息价	供应价	信息价	
1	光圆钢筋	光圆钢筋综合价	2001001	按线材占80%，圆钢20%加权平均	13	t															
2		线材(普线和高线综合)	2003006	Φ8mm, HPB300	13	t															
3		圆钢		Φ10mm, HPB300	13	t															
4		带肋钢筋	带肋钢筋综合价	2001002	按Φ10占3%，Φ12~Φ14占38%，Φ16~Φ25占27%，Φ28~Φ32占32%加权平均	13	t														
5			螺纹钢(HRB400)		Φ10	13	t														
6			螺纹钢(HRB400)		Φ12~Φ14	13	t														
7			螺纹钢(HRB400)		Φ16~Φ25	13	t														
8		螺纹钢(HRB400)		Φ28~Φ32	13	t															
9	钢材及加工件	型钢综合价	2003004	按槽钢占27%，工字钢占67%，角钢占6%加权平均	13	t															
10		槽钢(Q235B)		10#	13	t															
11		工字钢(Q235B)		20#	13	t															
12		角钢(Q235B)		50×50×5	13	t															
13		钢板(Q235B)	2003005	6mm、8mm和10mm平均	13	t															
14		钢板(Q345D)	2003005	12-30mm	13	t															
15		钢板(Q355D)	2003005	12-30mm	13	t															
16	钢管	钢管综合价		按焊接钢管占60%，镀锌钢管占20%，无缝钢管占20%加权平均	13	t															
17		焊接钢管		Φ108×3.5	13	t															
18		镀锌焊接钢管	2003009	Φ108	13	t															
19		无缝钢管	2003008	Φ42	13	t															
20		预应力粗钢筋	2001006		13	t															
21		钢绞线	2001008	Φj15.24,1860MPa	13	t															
22	水泥	水泥综合价		按32.5号散装占10%，42.5号散装占60%，52.5号散装占30%加权	13	t	420	440	475	497		417	436	471	493		420	440	475	497	
23		32.5级水泥	5509001	散装	13	t	344	362	389	409		357	375	403	423		362	380	409	429	
24		42.5级水泥	5509002	散装	13	t	419	439	474	496		412	431	465	487		415	435	469	491	
25		52.5级水泥	5509003	散装	13	t	446	466	504	527		447	467	505	528		450	471	509	532	

2023年11月份台州市交通建设工程钢材和水泥价格信息（续表）

序号	材料类别	材料名称	代号	规格型号	计算时采用税率%	单位	天台					仙居					三门					除税平均值		含税平均值															
							除税		含税		产地厂家	除税		含税		产地厂家	除税		含税		产地厂家	供应价	信息价	供应价	信息价	供应价	信息价												
							供应价	信息价	供应价	信息价		供应价	信息价	供应价	信息价		供应价	信息价																					
1	光圆钢筋	光圆钢筋综合价	2001001	按线材占80%，圆钢20%加权平均	13	t																			3820	3873	4317	4376											
2		线材(普线和高线综合)	2003006	Φ8mm, HPB300	13	t																								3832	3885	4330	4389						
3		圆钢		Φ10mm, HPB300	13	t																									3773	3825	4263	4322					
4	带肋钢筋	带肋钢筋综合价	2001002	按Φ10占3%，Φ12~Φ14占38%，Φ16~Φ25占27%，Φ28~Φ32占32%加权平均	13	t																									3658	3710	4133	4191					
5		螺纹钢(HRB400)		Φ10	13	t																										3768	3821	4258	4317				
6		螺纹钢(HRB400)		Φ12~Φ14	13	t																											3653	3705	4128	4186			
7		螺纹钢(HRB400)		Φ16~Φ25	13	t																											3627	3678	4098	4155			
8		螺纹钢(HRB400)		Φ28~Φ32	13	t																											3680	3732	4158	4216			
9	钢材及加工件	型钢综合价	2003004	按槽钢占27%，工字钢占67%，角钢占6%加权平均	13	t																											3685	3737	4164	4222			
10		槽钢(Q235B)		10#	13	t																											3693	3745	4173	4231			
11		工字钢(Q235B)		20#	13	t																												3666	3718	4143	4201		
12		角钢(Q235B)		50×50×5	13	t																												3861	3915	4363	4422		
13		钢板(Q235B)	2003005	6mm、8mm和10mm平均	13	t																												3821	3874	4318	4377		
14	钢板(Q345D)	2003005	12--30mm	13	t																													5073	5136	5733	5803		
15	钢板(Q355D)	2003005	12--30mm	13	t																													5118	5181	5783	5853		
16	钢管	钢管综合价		按焊接钢管占60%，镀锌钢管占20%，无缝钢管占20%加权平均	13	t																												4040	4095	4565	4626		
17		焊接钢管		Φ108×3.5	13	t																													3819	3872	4315	4374	
18		镀锌焊接钢管	2003009	Φ108	13	t																													4376	4433	4945	5009	
19		无缝钢管	2003008	Φ42	13	t																													4367	4425	4935	4999	
20	预应力粗钢筋	2001006			13	t																												4637	4696	5240	5306		
21	钢绞线	2001008		Φj15.24,1860MPa	13	t																												4460	4518	5040	5105		
22	水泥	水泥综合价		按32.5号散装占10%，42.5号散装占60%，52.5号散装占30%加权平均	13	t	422	442	477	499		417	437	471	493		419	439	474	496														419	439	474	496		
23		32.5级水泥	5509001	散装	13	t	362	380	409	429		360	378	407	427		356	374	402	422															354	373	401	421	
24		42.5级水泥	5509002	散装	13	t	414	434	468	490		416	436	470	492		419	439	474	496																416	435	470	492
25		52.5级水泥	5509003	散装	14	t	457	477	516	539		438	458	495	518		441	461	498	521																448	469	507	529

2023年11月份衢州市交通建设工程钢材和水泥价格信息

序号	材料类别	材料名称		代号	规格型号	计算时采用税率%	单位	柯城、衢江				龙游				开化						
								除税		含税		产地厂家	除税		含税		产地厂家	除税		含税		产地厂家
								供应价	信息价	供应价	信息价		供应价	信息价	供应价	信息价		供应价	信息价			
1	钢材及加工件	光圆钢筋	光圆钢筋综合价	2001001 2003006	按线材占80%，圆钢20%加权平均	13	t	3814	3867	4310	4369											
2		线材(普线和高线综合)	Φ8mm, HPB300		13	t	3783	3836	4275	4334												
3		圆钢	Φ10mm, HPB300		13	t	3936	3990	4448	4508												
4		带肋钢筋	带肋钢筋综合价	2001002	按Φ10占3%，Φ12~Φ14占38%，Φ16~Φ25占27%，Φ28~Φ32占32%加权平均	13	t	3597	3648	4064	4121											
5		螺纹钢(HRB400)	Φ10		13	t	3704	3756	4185	4243												
6		螺纹钢(HRB400)	Φ12~Φ14		13	t	3624	3676	4095	4152												
7		螺纹钢(HRB400)	Φ16~Φ25		13	t	3535	3586	3995	4052												
8		螺纹钢(HRB400)	Φ28~Φ32		13	t	3606	3658	4075	4132												
9		型钢	型钢综合价	2003004	按槽钢占27%，工字钢占67%，角钢占6%加权平均	13	t	3637	3688	4109	4167											
10		槽钢(Q235B)	10#		13	t	3644	3696	4118	4176												
11		工字钢(Q235B)	20#		13	t	3618	3669	4088	4145												
12		角钢(Q235B)	50×50×5		13	t	3812	3865	4308	4367												
13			钢板(Q235B)	2003005	6mm、8mm和10mm平均	13	t	3773	3825	4263	4322											
14			钢板(Q345D)	2003005	12~30mm	13	t	5025	5087	5678	5747											
15		钢管	钢管综合价		按焊接钢管占60%，镀锌钢管占20%，无缝钢管占20%加权平均	13	t	3991	4046	4510	4571											
16			焊接钢管		Φ108×3.5	13	t	3770	3823	4260	4319											
17			镀锌焊接钢管	2003009	Φ108	13	t	4327	4384	4890	4953											
18			无缝钢管	2003008	Φ42	13	t	4319	4375	4880	4943											
19			预应力粗钢筋	2001006		13	t	4588	4647	5185	5251											
20			钢绞线	2001008	Φj15.24,1860MPa	13	t	4412	4469	4985	5049											
21	水泥		水泥综合价		按32.5号散装占10%，42.5号散装占60%，52.5号散装占30%加权平均	13	t	426	446	481	503	443	464	501	524	437	457	494	516			
22			32.5级水泥	5509001	散装	13	t	394	413	445	466	412	431	465	487	416	436	470	492			
23			42.5级水泥	5509002	散装	13	t	420	440	475	497	438	458	495	518	434	454	490	512			
24			52.5级水泥	5509003	散装	13	t	447	467	505	528	465	486	525	548	451	472	510	533			

2023年11月份衢州市交通建设工程钢材和水泥价格信息（续表）

序号	材料类别	材料名称	代号	规格型号	计算时采用税率%	单位	江山					常山					除税平均值		含税平均值				
							除税		含税		产地厂家	除税		含税		产地厂家	供应价	信息价	供应价	信息价			
							供应价	信息价	供应价	信息价		供应价	信息价	供应价	信息价								
1	钢材及加工件	光圆钢筋综合价	2001001 2003006	按线材占80%，圆钢20%加权平均	13	t											3814	3867	4310	4369			
2		线材(普线和高线综合)		Φ 8mm, HPB300	13	t												3783	3836	4275	4334		
3		圆钢		Φ 10mm, HPB300	13	t													3936	3990	4448	4508	
4		带肋钢筋	带肋钢筋综合价	2001002	按Φ 10占3%，Φ 12~Φ 14占38%，Φ 16~Φ 25占27%，Φ 28~Φ 32占32%加权平均	13	t											3597	3648	4064	4121		
5			螺纹钢(HRB400)		Φ 10	13	t												3704	3756	4185	4243	
6			螺纹钢(HRB400)		Φ 12~Φ 14	13	t													3624	3676	4095	4152
7			螺纹钢(HRB400)		Φ 16~Φ 25	13	t													3535	3586	3995	4052
8			螺纹钢(HRB400)		Φ 28~Φ 32	13	t													3606	3658	4075	4132
9		型钢	型钢综合价	2003004	按槽钢占27%，工字钢占67%，角钢占6%加权平均	13	t											3637	3688	4109	4167		
10			槽钢(Q235B)		10#	13	t												3644	3696	4118	4176	
11			工字钢(Q235B)		20#	13	t													3618	3669	4088	4145
12			角钢(Q235B)		50×50×5	13	t													3812	3865	4308	4367
13			钢板(Q235B)	2003005	6mm、8mm和10mm平均	13	t												3773	3825	4263	4322	
14			钢板(Q345D)	2003005	12--30mm	13	t												5025	5087	5678	5747	
15		钢管	钢管综合价		按焊接钢管占60%，镀锌钢管占20%，无缝钢管占20%加权平均	13	t											3991	4046	4510	4571		
16			焊接钢管		Φ 108×3.5	13	t												3770	3823	4260	4319	
17			镀锌焊接钢管	2003009	Φ 108	13	t												4327	4384	4890	4953	
18			无缝钢管	2003008	Φ 42	13	t												4319	4375	4880	4943	
19			预应力粗钢筋	2001006		13	t												4588	4647	5185	5251	
20			钢绞线	2001008	Φj15.24,1860MPa	13	t												4412	4469	4985	5049	
21	水泥	水泥综合价		按32.5号散装占10%，42.5号散装占60%，52.5号散装占30%加权平均	13	t	448	468	506	529		438	459	495	518		438	459	495	518			
22		32.5级水泥	5509001	散装	13	t	416	436	470	492		412	431	465	487		410	429	463	485			
23		42.5级水泥	5509002	散装	13	t	442	463	500	523		432	452	488	510		433	453	490	512			
24		52.5级水泥	5509003	散装	13	t	469	490	530	553		460	481	520	543		458	479	518	541			

2023年11月份丽水市交通建设工程钢材和水泥价格信息

序号	材料类别	材料名称	代号	规格型号	计算时采用税率%	单位	莲都					青田					缙云					
							除税		含税		产地厂家	除税		含税		产地厂家	除税		含税		产地厂家	
							供应价	信息价	供应价	信息价		供应价	信息价	供应价	信息价		供应价	信息价	供应价	信息价		
1	光圆钢筋	光圆钢筋综合价	2001001 2003006	按线材占80%，圆钢20%加权平均	13	t	3920	3974	4430	4490												
2		线材(普线和高线综合)		Φ8mm, HPB300	13	t	3889	3943	4395	4455												
3		圆钢		Φ10mm, HPB300	13	t	4042	4097	4568	4629												
4	带肋钢筋	带肋钢筋综合价	2001002	按Φ10占3%，Φ12~Φ14占38%，Φ16~Φ25占27%，Φ28~Φ32占32%加权平均	13	t	3703	3755	4184	4242												
5		螺纹钢(HRB400)		Φ10	13	t	3810	3863	4305	4364												
6		螺纹钢(HRB400)		Φ12~Φ14	13	t	3730	3783	4215	4273												
7		螺纹钢(HRB400)		Φ16~Φ25	13	t	3642	3693	4115	4173												
8		螺纹钢(HRB400)		Φ28~Φ32	13	t	3712	3765	4195	4253												
9	型钢	型钢综合价	2003004	按槽钢占27%，工字钢占67%，角钢占6%加权平均	13	t	3743	3795	4229	4288												
10		槽钢(Q235B)		10#	13	t	3750	3803	4238	4296												
11		工字钢(Q235B)		20#	13	t	3724	3776	4208	4266												
12		角钢(Q235B)		50×50×5	13	t	3919	3972	4428	4488												
13		钢板(Q235B)	2003005	6mm、8mm和10mm平均	13	t	3879	3932	4383	4443												
14		钢板(Q345D)	2003005	12--30mm	13	t	5131	5194	5798	5868												
15	钢管	钢管综合价		按焊接钢管占60%，镀锌钢管占20%，无缝钢管占20%加权平均	13	t	4097	4153	4630	4691												
16		焊接钢管		Φ108×3.5	13	t	3876	3930	4380	4440												
17		镀锌焊接钢管	2003009	Φ108	13	t	4434	4491	5010	5074												
18		无缝钢管	2003008	Φ42	13	t	4425	4482	5000	5064												
19		预应力粗钢筋	2001006			13	t	4695	4754	5305	5371											
20		钢绞线	2001008	Φj15.24,1860MPa	13	t	4518	4576	5105	5170												
21	水泥	水泥综合价		按32.5号散装占10%，42.5号散装占60%，52.5号散装占30%加权平均	13	t	424	444	479	501		441	461	498	521		417	437	471	493		
22		32.5级水泥	5509001	散装	13	t	376	395	425	446		398	417	450	471		372	390	420	441		
23		42.5级水泥	5509002	散装	13	t	416	436	470	492		434	454	490	512		407	427	460	482		
24		52.5级水泥	5509003	散装	13	t	456	476	515	538		469	490	530	553		451	472	510	533		

2023年11月份丽水市交通建设工程钢材和水泥价格信息（续表）

序号	材料类别	材料名称	代号	规格型号	计算时采用税率%	单位	云和					景宁					龙泉				
							除税		含税		产地厂家	除税		含税		产地厂家	除税		含税		产地厂家
							供应价	信息价	供应价	信息价		供应价	信息价	供应价	信息价		供应价	信息价	供应价	信息价	
1	光圆钢筋	光圆钢筋综合价	2001001	按线材占80%，圆钢20%加权平均	13	t															
2		线材(普线和高线综合)	2003006	Φ8mm, HPB300	13	t															
3		圆钢		Φ10mm, HPB300	13	t															
4	带肋钢筋	带肋钢筋综合价	2001002	按Φ10占3%，Φ12~Φ14占38%，Φ16~Φ25占27%，Φ28~Φ32占32%加权平均	13	t															
5		螺纹钢(HRB400)		Φ10	13	t															
6		螺纹钢(HRB400)		Φ12~Φ14	13	t															
7		螺纹钢(HRB400)		Φ16~Φ25	13	t															
8		螺纹钢(HRB400)		Φ28~Φ32	13	t															
9	型钢	型钢综合价	2003004	按槽钢占27%，工字钢占67%，角钢占6%加权平均	13	t															
10		槽钢(Q235B)		10#	13	t															
11		工字钢(Q235B)		20#	13	t															
12		角钢(Q235B)		50×50×5	13	t															
13		钢板(Q235B)	2003005	6mm、8mm和10mm平均	13	t															
14		钢板(Q345D)	2003005	12--30mm	13	t															
15	钢管	钢管综合价		按焊接钢管占60%，镀锌钢管占20%，无缝钢管占20%加权平均	13	t															
16		焊接钢管		Φ108×3.5	13	t															
17		镀锌焊接钢管	2003009	Φ108	13	t															
18		无缝钢管	2003008	Φ42	13	t															
19		预应力粗钢筋	2001006		13	t															
20		钢绞线	2001008	Φj15.24,1860MPa	13	t															
21	水泥	水泥综合价		按32.5号散装占10%，42.5号散装占60%，52.5号散装占30%加权平均	13	t	439	459	496	519		442	462	499	522		451	472	510	533	
22		32.5级水泥	5509001	散装	13	t	394	413	445	466		394	413	445	466		412	431	465	487	
23		42.5级水泥	5509002	散装	13	t	429	449	485	507		434	454	490	512		447	467	505	528	
24		52.5级水泥	5509003	散装	13	t	473	495	535	559		473	495	535	559		473	495	535	559	

2023年11月份丽水市交通建设工程钢材和水泥价格信息（续表）

序号	材料类别	材料名称	代号	规格型号	计算时采用税率%	单位	遂昌					松阳					庆元					除税平均值		含税平均值											
							除税		含税		产地 厂家	除税		含税		产地 厂家	除税		含税		产地 厂家														
							供应 价	信息 价	供应 价	信息 价		供应 价	信息 价	供应 价	信息 价		供应 价	信息 价	供应 价	信息 价		供应 价	信息 价												
1	光圆钢筋	光圆钢筋综合价	2001001 2003006	按线材占80%，圆钢20%加权平均	13	t																	3920	3974	4430	4490									
2		线材(普线和高线综合)		Φ8mm, HPB300	13	t																			3889	3943	4395	4455							
3		圆钢		Φ10mm, HPB300	13	t																					4042	4097	4568	4629					
4	带肋钢筋	带肋钢筋综合价	2001002	按Φ10占3%，Φ12~Φ14占38%，Φ16~Φ25占27%，Φ28~Φ32占32%加权平均	13	t																				3703	3755	4184	4242						
5		螺纹钢(HRB400)		Φ10	13	t																						3810	3863	4305	4364				
6		螺纹钢(HRB400)		Φ12~Φ14	13	t																								3730	3783	4215	4273		
7		螺纹钢(HRB400)		Φ16~Φ25	13	t																									3642	3693	4115	4173	
8		螺纹钢(HRB400)		Φ28~Φ32	13	t																									3712	3765	4195	4253	
9	型钢	型钢综合价	2003004	按槽钢占27%，工字钢占67%，角钢占6%加权平均	13	t																							3743	3795	4229	4288			
10		槽钢(Q235B)		10#	13	t																								3750	3803	4238	4296		
11		工字钢(Q235B)		20#	13	t																									3724	3776	4208	4266	
12		角钢(Q235B)		50×50×5	13	t																										3919	3972	4428	4488
13		钢板(Q235B)	2003005	6mm、8mm和10mm平均	13	t																								3879	3932	4383	4443		
14		钢板(Q345D)	2003005	12--30mm	13	t																								5131	5194	5798	5868		
15	钢管	钢管综合价		按焊接钢管占60%，镀锌钢管占20%，无缝钢管占20%加权平均	13	t																								4097	4153	4630	4691		
16		焊接钢管		Φ108×3.5	13	t																									3876	3930	4380	4440	
17		镀锌焊接钢管	2003009	Φ108	13	t																									4434	4491	5010	5074	
18		无缝钢管	2003008	Φ42	13	t																									4425	4482	5000	5064	
19		预应力粗钢筋	2001006		13	t																									4695	4754	5305	5371	
20		钢绞线	2001008	Φj15.24,1860MPa	13	t																									4518	4576	5105	5170	
21	水泥	水泥综合价		按32.5号散装占10%，42.5号散装占60%，52.5号散装占30%加权平均	13	t	448	469	507	529		454	475	513	536		454	475	514	536										441	461	498	521		
22		32.5级水泥	5509001	散装	13	t	396	416	448	469		401	420	453	474		416	436	470	492											395	415	447	468	
23		42.5级水泥	5509002	散装	13	t	436	456	493	515		445	466	503	526		447	467	505	528												433	453	489	511
24		52.5级水泥	5509003	散装	13	t	489	511	553	577		489	511	553	577		482	504	545	569													473	494	535

2023年11月份舟山市交通建设工程钢材和水泥价格信息

序号	材料类别	材料名称	代号	规格型号	计算时采用税率%	单位	定海				产地厂家	普陀				产地厂家	岱山			
							除税		含税			除税		含税			除税		含税	
							供应价	信息价	供应价	信息价		供应价	信息价	供应价	信息价		供应价	信息价	供应价	信息价
1	钢材及加工件	光圆钢筋综合价	2001001 2003006	按线材占80%，圆钢20%加权平均	13	t	3840	3894	4340	4399										
2		线材(普线和高线综合)		Φ8mm, HPB300	13	t	3810	3863	4305	4364										
3		圆钢		Φ10mm, HPB300	13	t	3963	4017	4478	4538										
4		带肋钢筋	带肋钢筋综合价	2001002	按Φ10占3%，Φ12~Φ14占38%，Φ16~Φ25占27%，Φ28~Φ32占32%加权平均	13	t	3623	3675	4094	4152									
5			螺纹钢(HRB400)		Φ10	13	t	3730	3783	4215	4273									
6			螺纹钢(HRB400)		Φ12~Φ14	13	t	3650	3702	4125	4183									
7			螺纹钢(HRB400)		Φ16~Φ25	13	t	3562	3613	4025	4082									
8		螺纹钢(HRB400)	Φ28~Φ32	13	t	3633	3684	4105	4162											
9		型钢	型钢综合价	2003004	按槽钢占27%，工字钢占67%，角钢占6%加权平均	13	t	3663	3715	4139	4197									
10			槽钢(Q235B)		10#	13	t	3671	3723	4148	4206									
11			工字钢(Q235B)		20#	13	t	3644	3696	4118	4176									
12			角钢(Q235B)		50×50×5	13	t	3839	3892	4338	4397									
13			钢板(Q235B)	2003005	6mm、8mm和10mm平均	13	t	3799	3852	4293	4352									
14			钢板(Q345D)	2003005	12--30mm	13	t	5051	5114	5708	5778									
15		钢管	钢管综合价		按焊接钢管占60%，镀锌钢管占20%，无缝钢管占20%加权平均	13	t	4018	4072	4540	4601									
16			焊接钢管		Φ108×3.5	13	t	3796	3849	4290	4349									
17			镀锌焊接钢管	2003009	Φ108	13	t	4354	4411	4920	4984									
18			无缝钢管	2003008	Φ42	13	t	4345	4402	4910	4974									
19			预应力粗钢筋	2001006		13	t	4615	4674	5215	5281									
20			钢绞线	2001008	Φj15.24,1860MPa	13	t	4438	4496	5015	5079									
21	水泥	水泥综合价		按32.5号散装占10%，42.5号散装占60%，52.5号散装占30%加权平均	13	t	340	357	384	404	340	357	384	404	353	371	398	419		
22		32.5级水泥	5509001	散装	13	t	289	306	327	345	289	306	327	345	302	319	341	360		
23		42.5级水泥	5509002	散装	13	t	337	354	380	400	337	354	380	400	350	368	395	415		
24		52.5级水泥	5509003	散装	13	t	363	381	410	430	363	381	410	430	375	394	424	445		

2023年11月份舟山市交通建设工程钢材和水泥价格信息（续表）

序号	材料类别	材料名称		代号	规格型号	计算时采用税率%	单位	嵊泗					除税平均值		含税平均值			
								除税		含税		产地 厂家	供应 价	信息 价	供应 价	信息 价		
								供应 价	信息 价	供应 价	信息 价							
1	光圆钢筋	光圆钢筋综合价		2001001 2003006	按线材占80%，圆钢20%加权平均	13	t						3840	3894	4340	4399		
2		线材(普线和高线综合)			Φ8mm, HPB300	13	t							3810	3863	4305	4364	
3		圆钢			Φ10mm, HPB300	13	t								3963	4017	4478	4538
4	带肋钢筋	带肋钢筋综合价		2001002	按Φ10占3%，Φ12~Φ14占38%，Φ16~Φ25占27%，Φ28~Φ32占32%加权平均	13	t						3623	3675	4094	4152		
5		螺纹钢(HRB400)			Φ10	13	t							3730	3783	4215	4273	
6		螺纹钢(HRB400)			Φ12~Φ14	13	t								3650	3702	4125	4183
7		螺纹钢(HRB400)			Φ16~Φ25	13	t								3562	3613	4025	4082
8	螺纹钢(HRB400)		Φ28~Φ32	13	t								3633	3684	4105	4162		
9	钢材及加工件	型钢综合价		2003004	按槽钢占27%，工字钢占67%，角钢占6%加权平均	13	t						3663	3715	4139	4197		
10		槽钢(Q235B)			10#	13	t							3671	3723	4148	4206	
11		工字钢(Q235B)			20#	13	t								3644	3696	4118	4176
12		角钢(Q235B)			50×50×5	13	t								3839	3892	4338	4397
13		钢板(Q235B)		2003005	6mm、8mm和10mm平均	13	t							3799	3852	4293	4352	
14	钢板(Q345D)		2003005	12--30mm	13	t							5051	5114	5708	5778		
15	钢管	钢管综合价			按焊接钢管占60%，镀锌钢管占20%，无缝钢管占20%加权平均	13	t						4018	4072	4540	4601		
16		焊接钢管			Φ108×3.5	13	t							3796	3849	4290	4349	
17		镀锌焊接钢管		2003009	Φ108	13	t							4354	4411	4920	4984	
18		无缝钢管		2003008	Φ42	13	t							4345	4402	4910	4974	
19	预应力粗钢筋		2001006		13	t							4615	4674	5215	5281		
20	钢绞线		2001008	Φj15.24,1860MPa	13	t							4438	4496	5015	5079		
21	水泥	水泥综合价			按32.5号散装占10%，42.5号散装占60%，52.5号散装占30%加权平均	13	t	369	387	416	437		350	368	396	416		
22		32.5级水泥		5509001	散装	13	t	306	323	346	365		297	313	335	354		
23		42.5级水泥		5509002	散装	13	t	367	385	415	435		347	365	393	413		
24		52.5级水泥		5509003	散装	13	t	393	412	444	465		373	392	422	443		

二、地方材料价格信息

(2023 年 11 月)

2023年11月份杭州市交通建设工程地方材料价格信息

序号	材料类别	材料名称	代号	规格型号	单位	萧山			余杭			临平			钱塘			临安			计算时采用的税率%	
						除税信息价	含税信息价	产地厂家	除税信息价	含税信息价	产地厂家	除税信息价	含税信息价	产地厂家	除税信息价	含税信息价	产地厂家	除税信息价	含税信息价	产地厂家		
1	木材	原木	4003001	混合格格	m ³	1571	1712		1658	1807		1495	1630		1573	1715		1514	1650		9	
2		锯材	4003002	枋材、板材混合格格	m ³	1912	2160		1963	2218		1947	2200		1910	2158		1770	2000		13	
3	结合料	粉煤灰	5501009	二级	t	241	248		238	245		252	260		241	248		248	255		3	
4	砂石料	宕渣		堆方	m ³	101	104		92	95		100	103		103	106		78	80		3	
5		中粗砂	5503005		m ³	280	288		257	265		306	315		280	288		282	290		3	
6		机制砂	5503006		m ³	214	220		215	221		223	230		214	220		218	225		3	
7		砂砾	5503007		m ³	153	158		155	160		183	188		154	159		155	160		3	
8		沥青路面碎石			1.5-3.5cm玄武岩	m ³	416	428		450	464		427	440		416	428					3
9		沥青路面碎石	5505019		1.5-3.5cm	m ³	212	218		220	227		218	225		212	218		229	236		3
10		碎石2cm	5505012		最大粒径2cm堆方	m ³	191	197		220	227		218	225		202	208		217	223		3
11		碎石4cm	5505013		最大粒径4cm堆方	m ³	191	197		220	227		218	225		202	208		217	223		3
12		碎石	5505016		未筛分碎石统料	m ³	191	197		220	227		218	225		198	204		214	220		3
13		石屑	5503014		粒径小于0.8cm堆方	m ³	157	162		191	197		155	160		157	162		170	175		3
14		矿粉	5503013		<0.074mm石灰岩	t	228	235		209	215		311	320		228	235		246	253		3
15		片石	5505005		码方	m ³	183	188		180	185		194	200		183	188		175	180		3
16	块石	5505025		码方	m ³	195	201		195	201		196	202		195	201		191	197		3	
17	水电	水	3005004	自来水	m ³	4.50	4.91		3.95	4.31		4.13	4.50		4.50	4.91		3.67	4.00		9	
18		电	3005002	工业用电	kw·h	0.78	0.88		1.06	1.20		1.06	1.20		0.78	0.88		0.88	1.00		13	

2023年11月份杭州市交通建设工程地方材料价格信息（续表）

序号	材料类别	材料名称	代号	规格型号	单位	富阳			桐庐			建德			淳安			除税信息价平均值	含税信息价平均值	计算时采用的税率
						除税信息价	含税信息价	产地厂家	除税信息价	含税信息价	产地厂家	除税信息价	含税信息价	产地厂家	除税信息价	含税信息价	产地厂家			
1	木材	原木	4003001	混合规格	m ³	1376	1500		1422	1550		1422	1550		1624	1770		1517	1654	9
2		锯材	4003002	枋材、板材混合规格	m ³	2257	2550		1681	1900		1770	2000		1876	2120		1898	2145	13
3	结合料	粉煤灰	5501009	二级	t	248	255		248	255		233	240		257	265		245	252	3
4	砂石料	宕渣		堆方	m ³	73	75		73	75		76	78		87	90		87	90	3
5		中粗砂	5503005		m ³	286	295		282	290		257	265		279	287		279	287	3
6		机制砂	5503006		m ³	214	220		204	210		187	193		219	226		212	218	3
7		砂砾	5503007		m ³	150	155		146	150		158	163		187	193		160	165	3
8		沥青路面碎石		1.5-3.5cm玄武岩	m ³				388	400								419	432	3
9		沥青路面碎石	5505019	1.5-3.5cm	m ³	223	230		184	190		214	220		250	257		218	225	3
10		碎石2cm	5505012	最大粒径2cm堆方	m ³	210	216		175	180		204	210		240	247		209	215	3
11		碎石4cm	5505013	最大粒径4cm堆方	m ³	210	216		175	180		204	210		241	248		209	215	3
12		碎石	5505016	未筛分碎石统料	m ³	204	210		165	170		189	195		233	240		204	210	3
13		石屑	5503014	粒径小于0.8cm堆方	m ³	155	160		128	132		142	146		183	188		160	165	3
14		矿粉	5503013	<0.074mm石灰岩	t	238	245		291	300		252	260		256	264		251	259	3
15		片石	5505005	码方	m ³	183	188		150	155		175	180		197	203		180	185	3
16		块石	5505025	码方	m ³	197	203		165	170		194	200		218	225		194	200	3
17		水电	水	3005004	自来水	m ³	3.21	3.50		2.75	3.00		2.75	3.00		3.67	4.00		3.68	4.01
18	电		3005002	工业用电	kw·h	0.88	1.00		0.88	1.00		0.88	1.00		1.19	1.35		0.94	1.06	13

2023年11月份宁波市交通建设工程地方材料价格信息

序号	材料类别	材料名称	代号	规格型号	单位	海曙、江北			慈溪			象山			鄞州			奉化			计算时采用的税率%
						除税信息价	含税信息价	产地厂家	除税信息价	含税信息价	产地厂家	除税信息价	含税信息价	产地厂家	除税信息价	含税信息价	产地厂家	除税信息价	含税信息价	产地厂家	
1	木材	原木	4003001	混合规格	m ³	1514	1650		1468	1600		1587	1730		1468	1600		1468	1600		9
2		锯材	4003002	枋材、板材混合规格	m ³	1726	1950		1726	1950		1814	2050		1726	1950		1858	2100		13
3	结合料	粉煤灰	5501009	二级	t	203	209		213	219		199	205		214	220		169	174		3
4	砂石料	宕渣		堆方	m ³	117	120		137	141		89	92		130	134		97	100		3
5		中粗砂	5503005		m ³	262	270	福建	301	310	福建	291	300	福建	248	255	福建	228	235	溪口	3
6		机制砂	5503006		m ³	189	195		204	210		155	160		189	195		180	185		3
7		砂砾	5503007		m ³	137	141		155	160		107	110		152	157		117	120		3
8		沥青路面碎石		1.5-3.5cm玄武岩	m ³	345	355	嵊州	350	360	嵊州	369	380	嵊州	350	360	嵊州	347	357	嵊州	3
9		沥青路面碎石	5505019	1.5-3.5cm	m ³	182	187		194	200		155	160		216	222		189	195		3
10		碎石2cm	5505012	最大粒径2cm堆方	m ³	173	178		193	199		150	155		165	170		184	190		3
11		碎石4cm	5505013	最大粒径4cm堆方	m ³	170	175		193	199		150	155		162	167		184	190		3
12		碎石	5505016	未筛分碎石统料	m ³	167	172		183	189		136	140		159	164		166	171		3
13		石屑	5503014	粒径小于0.8cm堆方	m ³	142	146		141	145		107	110		146	150		146	150		3
14		矿粉	5503013	<0.074mm石灰岩	t	379	390		400	412		350	360		403	415		345	355		3
15	水电	片石	5505005	码方	m ³	112	115		147	151		107	110		121	125		112	115		3
16		块石	5505025	码方	m ³	112	115		146	150		117	120		123	127		118	122		3
17		水	3005004	自来水(工业用水)	m ³	5.61	6.12		5.61	6.12		5.61	6.12		5.61	6.12		5.61	6.12		9
18	电	3005002	工业用电	kw·h	0.64	0.72		0.64	0.72		0.64	0.72		0.64	0.72		0.64	0.72		13	

2023年11月份宁波市交通建设工程地方材料价格信息（续表）

序号	材料类别	材料名称	代号	规格型号	单位	余姚			宁海			镇海			北仑			除税信息价平均值	含税信息价平均值	计算时采用的税率%	
						除税信息价	含税信息价	产地厂家	除税信息价	含税信息价	产地厂家	除税信息价	含税信息价	产地厂家	除税信息价	含税信息价	产地厂家				
1	木材	原木	4003001	混合规格	m ³	1560	1700		1514	1650		1514	1650		1468	1600		1507	1642	9	
2		锯材	4003002	枋材、板材混合规格	m ³	1947	2200		1726	1950		1841	2080		1770	2000		1793	2026	13	
3	结合料	粉煤灰	5501009	二级	t	251	259		199	205		194	200		214	220		206	212	3	
4	砂石料	宕渣		堆方	m ³	121	125		96	99		126	130		121	125		115	118	3	
5		中粗砂	5503005		m ³	291	300	福建	255	263	宁海	238	245	福建	238	245		261	269	3	
6		机制砂	5503006		m ³	199	205		192	198					216	222		191	196	3	
7		砂砾	5503007		m ³	163	168		126	130		146	150		160	165		140	145	3	
8		沥青路面碎石			1.5-3.5cm玄武岩	m ³	367	378	嵊州	362	373	嵊州	359	370	嵊州	386	398		359	370	3
9		沥青路面碎石	5505019		1.5-3.5cm	m ³	260	268		207	213		223	230		194	200		202	208	3
10		碎石2cm	5505012		最大粒径2cm堆方	m ³	178	183		164	169		180	185		181	186		174	179	3
11		碎石4cm	5505013		最大粒径4cm堆方	m ³	175	180		162	167		179	184		179	184		173	178	3
12		碎石	5505016		未筛分碎石统料	m ³	173	178		149	153		176	181		176	181		165	170	3
13		石屑	5503014		粒径小于0.8cm堆方	m ³	160	165		133	137		136	140		146	150		139	144	3
14		矿粉	5503013		<0.074mm石灰岩	t	364	375		369	380		369	380		398	410		375	386	3
15	片石	5505005		码方	m ³	124	128		106	109		121	125		121	125		119	123	3	
16	块石	5505025		码方	m ³	129	133		112	115		121	125		126	130		123	126	3	
17	水电	水	3005004	自来水	m ³	5.61	6.12		5.61	6.12		5.61	6.12		5.61	6.12		5.61	6.12	9	
18		电	3005002	工业用电	kw·h	0.64	0.72		0.64	0.72		0.64	0.72		0.64	0.72		0.64	0.72	13	

2023年11月份温州市交通建设工程地方材料价格信息

序号	材料类别	材料名称	代号	规格型号	单位	鹿城			瓯海			龙湾			瑞安			乐清			永嘉			计算时采用的税率%	
						除税信息价	含税信息价	产地厂家	除税信息价	含税信息价	产地厂家	除税信息价	含税信息价	产地厂家	除税信息价	含税信息价	产地厂家	除税信息价	含税信息价	产地厂家	除税信息价	含税信息价	产地厂家		除税信息价
1	木材	原木	4003001	混合格格	m ³	1477	1610		1422	1550		1518	1655		1645	1793		1537	1675		1202	1310		9	
2		锯材	4003002	枋材、板材混合格格	m ³	1962	2217		1814	2050		1905	2153		2054	2321		1850	2090		1549	1750		13	
3	结合料	粉煤灰	5501009	二级	t	265	273		272	280	乐清	277	285		233	240		257	265		182	187		3	
4	砂石料	宕渣		堆方	m ³	65	67		63	65		66	68		81	83		70	72		35	36		3	
5		中粗砂	5503005		m ³	230	237		228	235		238	245		243	250		242	249	青田	170	175		3	
6		机制砂	5503006		m ³	139	143		121	125												114	117		3
7		砂砾	5503007		m ³	109	112		102	105		107	110		118	122		112	115		112	115		3	
8		沥青路面碎石		1.5-3.5cm玄武岩	m ³	383	395		340	350		354	365		345	355		374	385		350	360		3	
9		沥青路面碎石	5505019	1.5-3.5cm	m ³	155	160		155	160		163	168		158	163		155	160		152	157		3	
10		碎石2cm	5505012	最大粒径2cm堆方	m ³	131	135		117	120		137	141		131	135		131	135		82	85		3	
11		碎石4cm	5505013	最大粒径4cm堆方	m ³	131	135		112	115		134	138		131	135		131	135		82	85		3	
12		碎石	5505016	未筛分碎石统料	m ³	99	102		102	105		103	106		102	105		107	110		104	107		3	
13		石屑	5503014	粒径小于0.8cm堆方	m ³	96	99		92	95		100	103		93	96		95	98		60	62		3	
14		矿粉	5503013	<0.074mm石灰岩	t	252	260		243	250		245	252		248	255	金华	252	260		464	478		3	
15		片石	5505005	码方	m ³	86	89		81	83		83	85		88	91		87	90		85	88		3	
16		块石	5505025	码方	m ³	119	123		107	110		109	112		112	115		119	123		88	91		3	
17		水电	水	3005004	自来水	m ³	4.17	4.55		3.69	4.02		3.67	4.00		4.91	5.35		6.88	7.50		3.49	3.80		9
18	电		3005002	工业用电	kw·h	1.02	1.15		0.97	1.10		0.97	1.10		0.71	0.80		0.97	1.10		0.88	1.00		13	

2023年11月份温州市交通建设工程地方材料价格信息（续表）

序号	材料类别	材料名称	代号	规格型号	单位	洞头			平阳			苍南、龙港			文成			泰顺			除税信息价平均值	含税信息价平均值	计算时采用的税率%
						除税信息价	含税信息价	产地厂家	除税信息价	含税信息价	产地厂家	除税信息价	含税信息价	产地厂家	除税信息价	含税信息价	产地厂家	除税信息价	含税信息价	产地厂家			
1	木材	原木	4003001	混合规格	m ³	1284	1400		1486	1620		1468	1600		1193	1300		1312	1430		1413	1540	9
2		锯材	4003002	枋材、板材混合规格	m ³	2035	2300		1699	1920		1580	1785		1504	1700		1668	1885		1784	2016	13
3	结合料	粉煤灰	5501009	二级	t	248	255		277	285		272	280	乐清	272	280	乐清	272	280	福建	257	265	3
4	砂石料	宕渣		堆方	m ³	53	55		77	79		78	80		75	77		68	70		66	68	3
5		中粗砂	5503005		m ³	170	175		215	221		214	220	福鼎	214	220		214	220	福建	216	222	3
6		机制砂	5503006		m ³	165	170		141	145		146	150		146	150		136	140		138	143	3
7		砂砾	5503007		m ³	112	115		105	108					106	109		107	110		109	112	3
8		沥青路面碎石		1.5-3.5cm玄武岩	m ³				369	380	丽水	415	427		387	399	福鼎	386	398		370	381	3
9		沥青路面碎石	5505019	1.5-3.5cm	m ³	146	150		175	180		197	203		154	159		155	160		161	165	3
10		碎石2cm	5505012	最大粒径2cm堆方	m ³	146	150		114	117		119	123		126	130		103	106		121	125	3
11		碎石4cm	5505013	最大粒径4cm堆方	m ³	107	110		109	112		117	121		121	125		107	110		117	120	3
12		碎石	5505016	未筛分碎石统料	m ³	107	110		114	117		116	119		111	114		105	108		106	109	3
13		石屑	5503014	粒径小于0.8cm堆方	m ³	92	95		116	119		112	115		97	100		97	100		95	98	3
14	矿粉	5503013	<0.074mm石灰岩	t	335	345		256	264		283	292		272	280		275	283		284	293	3	
15	片石	5505005	码方	m ³	102	105		83	86		111	114		113	116		97	100		92	95	3	
16	块石	5505025	码方	m ³	102	105		141	145		153	158		132	136		129	133		119	123	3	
17	水电	水	3005004	自来水	m ³	6.15	6.70		3.39	3.70		4.13	4.5		3.26	3.55		3.76	4.10		4.32	4.73	9
18		电	3005002	工业用电	kw·h	0.81	0.91		0.88	1.00		0.97	1.1		0.83	0.94		0.97	1.10		0.91	1.02	13

2023年11月份嘉兴市交通建设工程地方材料价格信息

序号	材料类别	材料名称	代号	规格型号	单位	南湖			秀洲			嘉善			平湖			海盐			海宁			桐乡			除税信息价平均值	含税信息价平均值	计算时采用的税率%	
						除税信息价	含税信息价	产地厂家	除税信息价	含税信息价	产地厂家	除税信息价	含税信息价	产地厂家	除税信息价	含税信息价	产地厂家	除税信息价	含税信息价	产地厂家	除税信息价	含税信息价	产地厂家	除税信息价	含税信息价	产地厂家				
1	木材	原木	4003001	混合规格	m ³	1560	1700		1560	1700		1560	1700		1560	1700		1560	1700		1560	1700		1560	1700		1560	1700	9	
2		锯材	4003002	枋材、板材混合规格	m ³	1726	1950		1726	1950		1726	1950		1726	1950		1726	1950		1726	1950		1726	1950		1726	1950	13	
3	结合料	粉煤灰	5501009	二级	t	204	210		204	210		204	210		204	210		204	210		204	210		204	210		204	210	3	
4	砂石料	宕渣		堆方	m ³	99	102		99	102		100	103		102	105		100	103		101	104		99	102		100	103	3	
5		中粗砂	5503005		m ³	233	240		232	239		233	240		233	240		234	241		233	240		233	240		233	240	3	
6		机制砂	5503006		m ³	214	220		214	220		215	221		215	221		216	222		216	222		214	220		214	221	3	
7		砂砾	5503007		m ³	175	180		175	180		175	180		175	180		175	180		177	182		175	180		175	180	3	
8		沥青路面碎石			1.5-3.5cm玄武岩	m ³	388	400		384	396		388	400		390	402		388	400		388	400		383	395		387	399	3
9		沥青路面碎石	5505019		1.5-3.5cm	m ³	233	240		233	240		233	240		233	240		233	240		235	242		233	240		233	240	3
10		碎石2cm	5505012		最大粒径2cm堆方	m ³	197	203		200	206		202	208		206	212		205	211		205	211		202	208		202	208	3
11		碎石4cm	5505013		最大粒径4cm堆方	m ³	193	199		194	200		195	201		201	207		200	206		200	206		197	203		197	203	3
12		碎石	5505016		未筛分碎石统料	m ³	192	198		192	198		193	199		196	202		196	202		196	202		196	202		195	200	3
13		石屑	5503014		粒径小于0.8cm堆方	m ³	212	218		212	218		214	220		214	220		214	220		214	220		211	217		213	219	3
14		矿粉	5503013		<0.074mm石灰岩	t	184	190		183	188		187	193		189	195		186	192		186	192		183	188		186	191	3
15		片石	5505005		码方	m ³	155	160	德清	150	155	德清	150	155	德清	155	160	德清	155	160	德清	155	160	德清	151	156	德清	153	158	3
16		块石	5505025		码方	m ³	204	210	德清	204	210	德清	206	212	德清	206	212	德清	207	213	德清	206	212	德清	204	210	德清	205	211	3
17		水电	水	3005004	自来水	m ³	3.17	3.45	嘉兴	3.17	3.45	嘉兴	3.17	3.45	嘉兴	3.17	3.45	嘉兴	3.17	3.45	嘉兴	3.17	3.45	嘉兴	3.17	3.45	桐乡	3.17	3.45	9
18	电		3005002	工业用电	kw-h	0.83	0.94	嘉兴	0.83	0.94	嘉兴	0.83	0.94	嘉兴	0.83	0.94	嘉兴	0.83	0.94	嘉兴	0.83	0.94	嘉兴	0.83	0.94	桐乡	0.83	0.94	13	

2023年11月份湖州市交通建设工程地方材料价格信息

序号	材料类别	材料名称	代号	规格型号	单位	吴兴			南浔			德清			长兴			安吉			除税信息价平均值	含税信息价平均值	计算时采用的税率%	
						除税信息价	含税信息价	产地厂家	除税信息价	含税信息价	产地厂家	除税信息价	含税信息价	产地厂家	除税信息价	含税信息价	产地厂家	除税信息价	含税信息价	产地厂家				
1	木材	原木	4003001	混合规格	m ³	1583	1725		1583	1725		1578	1720		1560	1700		1588	1731		1578	1720	9	
2		锯材	4003002	枋材、板材混合规格	m ³	1770	2000		1770	2000		1885	2130		1681	1900		1760	1989		1773	2004	13	
3	结合料	粉煤灰	5501009	二级	t	194	200		194	200		214	220		201	207		235	242		208	214	3	
4	砂石料	宕渣		堆方	m ³	70	72		70	72		70	72		60	62		70	72		68	70	3	
5		中粗砂	5503005		m ³	236	243		235	242		235	242		237	244		235	242		236	243	3	
6		机制砂	5503006		m ³				204	210		209	215		184	190		214	220		203	209	3	
7		砂砾	5503007		m ³	173	178		175	180		170	175		173	178		175	180		173	178	3	
8		沥青路面碎石			1.5-3.5cm玄武岩	m ³	388	400		388	400		388	400		410	422		388	400		393	404	3
9		沥青路面碎石	5505019		1.5-3.5cm	m ³	193	199		194	200		202	208		202	208		186	192		196	201	3
10		碎石2cm	5505012		最大粒径2cm堆方	m ³	177	182		175	180		184	190		173	178		175	180		177	182	3
11		碎石4cm	5505013		最大粒径4cm堆方	m ³	177	182		175	180		184	190		173	178		175	180		177	182	3
12		碎石	5505016		未筛分碎石统料	m ³	170	175		170	175		180	185		173	178		160	165		170	176	3
13		石屑	5503014		粒径小于0.8cm堆方	m ³	155	160		155	160		148	152		160	165		155	160		155	159	3
14		矿粉	5503013		<0.074mm石灰岩	t	170	175		170	175		192	198		173	178		170	175		175	180	3
15		片石	5505005		码方	m ³	159	164		160	165		162	167		150	155		159	164		158	163	3
16		块石	5505025		码方	m ³	165	170		165	170		175	180		160	165		165	170		166	171	3
17		水电	水	3005004	自来水	m ³	3.94	4.30		3.94	4.30		3.94	4.30		3.94	4.30		3.94	4.30		3.94	4.30	9
18	电		3005002	工业用电	kw·h	0.97	1.10		0.97	1.10		0.97	1.10		0.97	1.10		0.97	1.10		0.97	1.10	13	

2023年11月份绍兴市交通建设工程地方材料价格信息

序号	材料类别	材料名称	代号	规格型号	单位	越城			柯桥			诸暨			上虞			计算时采用的税率%
						除税信息价	含税信息价	产地厂家	除税信息价	含税信息价	产地厂家	除税信息价	含税信息价	产地厂家	除税信息价	含税信息价	产地厂家	
1	木材	原木	4003001	混合格格	m ³	1468	1600		1532	1670		1514	1650		1514	1650		9
2		锯材	4003002	枋材、板材混合格格	m ³	1681	1900		1593	1800		1681	1900		1637	1850		13
3	结合料	粉煤灰	5501009	二级	t	233	240		233	240		272	280		233	240		3
4	砂石料	宕渣		堆方	m ³	83	85		89	92		80	82		87	90		3
5		中粗砂	5503005		m ³	286	295		280	288		282	290		294	303		3
6		机制砂	5503006		m ³	194	200		184	190		180	185		191	197		3
7		砂砾	5503007		m ³	199	205		182	187		184	190		191	197		3
8		沥青路面碎石		1.5-3.5cm玄武岩	m ³	317	327		314	323		320	330		320	330		3
9		沥青路面碎石	5505019	1.5-3.5cm	m ³	212	218		194	200		204	210		214	220		3
10		碎石2cm	5505012	最大粒径2cm堆方	m ³	193	199		165	170		184	190		186	192		3
11		碎石4cm	5505013	最大粒径4cm堆方	m ³	193	199		175	180		180	185		186	192		3
12		碎石	5505016	未筛分碎石统料	m ³	193	199		180	185		175	180		186	192		3
13		石屑	5503014	粒径小于0.8cm堆方	m ³	153	158		150	155		157	162		160	165		3
14		矿粉	5503013	<0.074mm石灰岩	t	262	270		280	288		243	250		243	250		3
15		片石	5505005	码方	m ³	167	172		189	195		165	170		162	167		3
16	块石	5505025	码方	m ³	165	170		175	180		170	175		162	167		3	
17	水电	水	3005004	自来水	m ³	5.60	6.10		4.59	5.00		4.83	5.26		4.94	5.39		9
18		电	3005002	工业用电	kw·h	0.56	0.63		0.56	0.63		0.70	0.79		0.63	0.71		13

2023年11月份绍兴市交通建设工程地方材料价格信息（续表）

序号	材料类别	材料名称	代号	规格型号	单位	嵊州			新昌			除税信息价平均值	含税信息价平均值	计算时采用的税率%
						除税信息价	含税信息价	产地厂家	除税信息价	含税信息价	产地厂家			
1	木材	原木	4003001	混合格格	m ³	1394	1520		1394	1520		1469	1602	9
2		锯材	4003002	枋材、板材混合格格	m ³	1522	1720		1522	1720		1606	1815	13
3	结合料	粉煤灰	5501009	二级	t	243	250		252	260		244	252	3
4	砂石料	宕渣		堆方	m ³	73	75		83	85		82	85	3
5		中粗砂	5503005		m ³	189	195		223	230		259	267	3
6		机制砂	5503006		m ³	155	160		165	170		178	184	3
7		砂砾	5503007		m ³	155	160		184	190		183	188	3
8		沥青路面碎石		1.5-3.5cm玄武岩	m ³	286	295		282	290		307	316	3
9		沥青路面碎石	5505019	1.5-3.5cm	m ³	175	180		170	175		195	201	3
10		碎石2cm	5505012	最大粒径2cm堆方	m ³	165	170		175	180		178	184	3
11		碎石4cm	5505013	最大粒径4cm堆方	m ³	165	170		175	180		179	184	3
12		碎石	5505016	未筛分碎石统料	m ³	165	170		165	170		177	183	3
13		石屑	5503014	粒径小于0.8cm堆方	m ³	136	140		160	165		153	158	3
14		矿粉	5503013	<0.074mm石灰岩	t	243	250		252	260		254	261	3
15		片石	5505005	码方	m ³	155	160		165	170		167	172	3
16		块石	5505025	码方	m ³	155	160		165	170		165	170	3
17		水电	水	3005004	自来水	m ³	4.77	5.20		4.40	4.80		4.85	5.29
18	电		3005002	工业用电	kw·h	0.56	0.63		0.56	0.63		0.59	0.67	13

2023年11月份金华市交通建设工程地方材料价格信息

序号	材料类别	材料名称	代号	规格型号	单位	婺城、金东			兰溪			武义			东阳			义乌			计算时采用的税率%
						除税信息价	含税信息价	产地厂家	除税信息价	含税信息价	产地厂家	除税信息价	含税信息价	产地厂家	除税信息价	含税信息价	产地厂家	除税信息价	含税信息价	产地厂家	
1	木材	原木	4003001	混合规格	m ³	1284	1400		1284	1400		1284	1400		1284	1400		1376	1500		9
2		锯材	4003002	枋材、板材混合规格	m ³	1460	1650		1460	1650		1593	1800		1460	1650		1841	2080		13
3	结合料	粉煤灰	5501009	二级	t	300	309		300	309		300	309		300	309		300	309		3
4	砂石料	宕渣		堆方	m ³	63	65		58	60		63	65		63	65		58	60		3
5		中粗砂	5503005		m ³	250	258		243	250		233	240		238	245		250	258		3
6		机制砂	5503006		m ³	172	177		170	175		170	175		170	175		169	174		3
7		砂砾	5503007		m ³	149	153		149	153		149	153		146	150		153	158		3
8		沥青路面碎石		1.5-3.5cm玄武岩	m ³	398	410		398	410		398	410		379	390		393	405		3
9		沥青路面碎石	5505019	1.5-3.5cm	m ³	179	184		179	184		179	184		180	185		184	190		3
10		碎石2cm	5505012	最大粒径2cm堆方	m ³	146	150		146	150		146	150		141	145		146	150		3
11		碎石4cm	5505013	最大粒径4cm堆方	m ³	146	150		146	150		146	150		141	145		146	150		3
12		碎石	5505016	未筛分碎石统料	m ³	141	145		141	145		141	145		136	140		149	153		3
13		石屑	5503014	粒径小于0.8cm堆方	m ³	149	153		149	153		149	153		141	145		153	158		3
14		矿粉	5503013	<0.074mm石灰岩	t	184	190		184	190		184	190		184	190		184	190		3
15		片石	5505005	码方	m ³	95	98		95	98		95	98		92	95		100	103		3
16		块石	5505025	码方	m ³	117	120		117	120		117	120		107	110		117	120		3
17	水电	水	3005004	自来水	m ³	3.92	4.27		3.92	4.27		3.92	4.27		3.39	3.70		5.18	5.65		9
18		电	3005002	工业用电	kw·h	0.88	1.00		0.71	0.80		0.88	1.00		0.88	1.00		0.56	0.63		13

2023年11月份金华市交通建设工程地方材料价格信息（续表）

序号	材料类别	材料名称	代号	规格型号	单位	磐安			永康			浦江			除税信息价平均值	含税信息价平均值	计算时采用的税率%
						除税信息价	含税信息价	产地厂家	除税信息价	含税信息价	产地厂家	除税信息价	含税信息价	产地厂家			
1	木材	原木	4003001	混合格格	m ³	1284	1400		1284	1400		1330	1450		1302	1419	9
2		锯材	4003002	枋材、板材混合格格	m ³	1770	2000		1469	1660		1814	2050		1608	1818	13
3	结合料	粉煤灰	5501009	二级	t	300	309		300	309		301	310		300	309	3
4	砂石料	宕渣		堆方	m ³	58	60		58	60		49	50		59	61	3
5		中粗砂	5503005		m ³	223	230		243	250		223	230		238	245	3
6		机制砂	5503006		m ³	155	160		155	160		146	150		163	168	3
7		砂砾	5503007		m ³	136	140		136	140		126	130		143	147	3
8		沥青路面碎石		1.5-3.5cm玄武岩	m ³	364	375		369	380		369	380		383	395	3
9		沥青路面碎石	5505019	1.5-3.5cm	m ³	170	175		170	175		165	170		176	181	3
10		碎石2cm	5505012	最大粒径2cm堆方	m ³	131	135		136	140		126	130		140	144	3
11		碎石4cm	5505013	最大粒径4cm堆方	m ³	131	135		136	140		126	130		140	144	3
12		碎石	5505016	未筛分碎石统料	m ³	126	130		131	135		131	135		137	141	3
13		石屑	5503014	粒径小于0.8cm堆方	m ³	131	135		136	140		136	140		143	147	3
14		矿粉	5503013	<0.074mm石灰岩	t	184	190		184	190		184	190		184	190	3
15	水电	片石	5505005	码方	m ³	97	100		83	85		87	90		93	96	3
16		块石	5505025	码方	m ³	117	120		112	115		107	110		113	117	3
17		水	3005004	自来水	m ³	3.39	3.70		3.92	4.27		3.72	4.05		3.92	4.27	9
18	电	3005002	工业用电	kw·h	0.88	1.00		0.62	0.70		0.80	0.90		0.78	0.88	13	

2023年11月份度台州市交通建设工程地方材料价格信息

序号	材料类别	材料名称	代号	规格型号	单位	椒江			黄岩			路桥			临海			温岭			计算时采用的税率%	
						除税信息价	含税信息价	产地厂家	除税信息价	含税信息价	产地厂家	除税信息价	含税信息价	产地厂家	除税信息价	含税信息价	产地厂家	除税信息价	含税信息价	产地厂家		
1	木材	原木	4003001	混合规格	m ³	1450	1580		1284	1400		1376	1500		1422	1550		1514	1650		9	
2		锯材	4003002	枋材、板材混合规格	m ³	1522	1720		1637	1850		1504	1700		1593	1800		1681	1900		13	
3	结合料	粉煤灰	5501009	二级	t	265	273		274	282		274	282		265	273		284	293		3	
4	砂石料	宕渣		堆方	m ³	103	106		103	106		103	106		101	104		105	108		3	
5		中粗砂	5503005		m ³	281	289		291	300		291	300		281	289		281	289		3	
6		机制砂	5503006		m ³							202	208		195	201		204	210		3	
7		砂砾	5503007		m ³	132	136		100	103		110	113		86	89		101	104		3	
8		沥青路面碎石			1.5-3.5cm玄武岩	m ³	398	410		398	410		398	410		379	390		398	410		3
9		沥青路面碎石	5505019		1.5-3.5cm	m ³	191	197		189	195		195	201		191	197		197	203		3
10		碎石2cm	5505012		最大粒径2cm堆方	m ³	183	189		179	184		184	190		183	189		186	192		3
11		碎石4cm	5505013		最大粒径4cm堆方	m ³	183	189		179	184		184	190		183	189		186	192		3
12		碎石	5505016		未筛分碎石统料	m ³	165	170		157	162		163	168		163	168		165	170		3
13		石屑	5503014		粒径小于0.8cm堆方	m ³	123	127		123	127		127	131		123	127		129	133		3
14		矿粉	5503013		<0.074mm石灰岩	t	277	285		272	280		277	285		291	300		286	295		3
15		片石	5505005		码方	m ³	163	168		107	110		117	120		97	100		120	124		3
16		块石	5505025		码方	m ³	180	185		175	180		175	180		175	180		184	190		3
17		水电	水	3005004	自来水	m ³	4.63	5.05		3.98	4.34		4.63	5.05		3.82	4.16		4.86	5.30		9
18	电		3005002	工业用电	kw·h	0.59	0.67		0.59	0.67		0.59	0.67		0.59	0.67		0.59	0.67		13	

2023年11月份台州市交通建设工程地方材料价格信息（续表）

序号	材料类别	材料名称	代号	规格型号	单位	玉环			天台			仙居			三门			除税信息价平均值	含税信息价平均值	计算时采用的税率%	
						除税信息价	含税信息价	产地厂家	除税信息价	含税信息价	产地厂家	除税信息价	含税信息价	产地厂家	除税信息价	含税信息价	产地厂家				
1	木材	原木	4003001	混合规格	m ³	1422	1550		1376	1500		1330	1450		1468	1600		1405	1531	9	
2		锯材	4003002	枋材、板材混合规格	m ³	1593	1800		1770	2000		1549	1750		1681	1900		1615	1824	13	
3	结合料	粉煤灰	5501009	二级	t	306	315		304	313		325	335		270	278		285	294	3	
4	砂石料	宕渣		堆方	m ³	113	116		74	76		61	63		97	100		95	98	3	
5		中粗砂	5503005		m ³	281	289		150	155		132	136		266	274		250	258	3	
6		机制砂	5503006		m ³	131	135		135	139								173	179	3	
7		砂砾	5503007		m ³	120	124		56	58		52	54		88	91		94	97	3	
8		沥青路面碎石			1.5-3.5cm玄武岩	m ³	393	405		369	380		403	415		359	370		388	400	3
9		沥青路面碎石	5505019		1.5-3.5cm	m ³	205	211		184	190		125	129		178	183		184	190	3
10		碎石2cm	5505012		最大粒径2cm堆方	m ³	194	200		114	117		117	120		153	158		166	171	3
11		碎石4cm	5505013		最大粒径4cm堆方	m ³	194	200		107	110		110	113		153	158		165	169	3
12		碎石	5505016		未筛分碎石统料	m ³	173	178		103	106		106	109		132	136		147	152	3
13		石屑	5503014		粒径小于0.8cm堆方	m ³	137	141		84	87		76	78		97	100		113	117	3
14		矿粉	5503013		<0.074mm石灰岩	t	282	290		282	290		292	301		272	280		281	290	3
15		片石	5505005		码方	m ³	97	100		78	80		96	99		83	85		106	110	3
16		块石	5505025		码方	m ³	155	160		146	150		141	145		136	140		163	168	3
17		水电	水	3005004	自来水	m ³	2.21	2.41		2.77	3.02		3.58	3.90		3.55	3.87		3.78	4.12	9
18	电		3005002	工业用电	kw·h	0.59	0.67		0.59	0.67		0.59	0.67		0.59	0.67		0.59	0.67	13	

2023年11月份衢州市交通建设工程地方材料价格信息

序号	材料类别	材料名称	代号	规格型号	单位	柯城、衢江			龙游			开化			江山			常山			除税信息价平均值	含税信息价平均值	计算时采用的税率%
						除税信息价	含税信息价	产地厂家	除税信息价	含税信息价	产地厂家	除税信息价	含税信息价	产地厂家	除税信息价	含税信息价	产地厂家	除税信息价	含税信息价	产地厂家			
1	木材	原木	4003001	混合格格	m ³	1422	1550		1468	1600		1514	1650		1514	1650		1422	1550		1468	1600	9
2		锯材	4003002	枋材、板材混合格格	m ³	1929	2180		1903	2150		1903	2150		1896	2143		1752	1980		1877	2121	13
3	结合料	粉煤灰	5501009	二级	t	272	280		254	262		262	270		251	259		270	278		262	270	3
4	砂石料	宕渣		堆方	m ³	87	90		87	90		96	99		89	92		94	97		91	94	3
5		中粗砂	5503005		m ³	277	285		272	280		281	289		274	282		276	284		276	284	3
6		机制砂	5503006		m ³	204	210		184	190		187	193		187	193		182	187		189	195	3
7		砂砾	5503007		m ³	180	185		174	179		184	190		186	192		204	210		186	191	3
8		沥青路面碎石		1.5-3.5cm玄武岩	m ³	349	359		345	355		345	355		341	351		348	358		345	356	3
9		沥青路面碎石	5505019	1.5-3.5cm	m ³	171	176		180	185		170	175		173	178		177	182		174	179	3
10		碎石2cm	5505012	最大粒径2cm堆方	m ³	170	175		170	175		167	172		167	172		171	176		169	174	3
11		碎石4cm	5505013	最大粒径4cm堆方	m ³	170	175		170	175		167	172		167	172		169	174		169	174	3
12		碎石	5505016	未筛分碎石统料	m ³	170	175		170	175		167	172		167	172		164	169		168	173	3
13		石屑	5503014	粒径小于0.8cm堆方	m ³	165	170		170	175		165	170		167	172		163	168		166	171	3
14		矿粉	5503013	<0.074mm石灰岩	t	175	180		180	185		180	185		178	183		178	183		178	183	3
15		片石	5505005	码方	m ³	131	135		126	130		131	135		137	141		141	145		133	137	3
16		块石	5505025	码方	m ³	136	140		141	145		141	145		150	154		150	155		143	148	3
17		水电	水	3005004	自来水	m ³	3.50	3.82		3.49	3.80		3.49	3.80		3.49	3.80		3.49	3.80		3.49	3.80
18	电		3005002	工业用电	kw·h	1.50	1.70		1.37	1.55		1.33	1.50		1.39	1.57		1.15	1.30		1.35	1.52	13

2023年11月份丽水市交通建设工程地方材料价格信息

序号	材料类别	材料名称	代号	规格型号	单位	莲都			青田			缙云			云和			景宁			计算时采用的税率%
						除税信息价	含税信息价	产地厂家	除税信息价	含税信息价	产地厂家	除税信息价	含税信息价	产地厂家	除税信息价	含税信息价	产地厂家	除税信息价	含税信息价	产地厂家	
1	木材	原木	4003001	混合格格	m ³	1626	1772		1468	1600		1294	1410		1881	2050		1972	2150		9
2		锯材	4003002	枋材、板材混合格格	m ³	1863	2105		1681	1900		1550	1752		1947	2200		1991	2250		13
3	结合料	粉煤灰	5501009	二级	t	302	311		330	340		312	321		291	300		272	280		3
4	砂石料	宕渣		堆方	m ³	68	70		63	65		58	60		63	65		58	60		3
5		中粗砂	5503005		m ³	214	220		238	245		208	214		240	247		238	245		3
6		机制砂	5503006		m ³	115	118		136	140		136	140		130	134		124	128		3
7		砂砾	5503007		m ³	97	100		121	125		113	116		121	125		126	130		3
8		沥青路面碎石		1.5-3.5cm玄武岩	m ³	333	343		350	360		340	350		350	360		359	370		3
9		沥青路面碎石	5505019	1.5-3.5cm	m ³	214	220		194	200		214	220		218	225		214	220		3
10		碎石2cm	5505012	最大粒径2cm堆方	m ³	117	121		126	130		125	129		131	135		126	130		3
11		碎石4cm	5505013	最大粒径4cm堆方	m ³	115	118		121	125		115	118		121	125		117	120		3
12		碎石	5505016	未筛分碎石统料	m ³	107	110		102	105		106	109		112	115		103	106		3
13		石屑	5503014	粒径小于0.8cm堆方	m ³	136	140		141	145		135	139		141	145		141	145		3
14		矿粉	5503013	<0.074mm石灰岩	t	196	202		214	220		180	185		189	195		223	230		3
15		片石	5505005	码方	m ³	87	90		89	92		79	81		85	88		85	88		3
16		块石	5505025	码方	m ³	117	120		121	125		92	95		97	100		97	100		3
17		水电	水	3005004	自来水	m ³	3.25	3.54		2.94	3.20		3.21	3.50		2.75	3.00		2.94	3.20	
18	电		3005002	工业用电	kw·h	0.70	0.79		0.70	0.79		0.70	0.79		0.70	0.79		0.70	0.79		13

2023年11月份丽水市交通建设工程地方材料价格信息（续表）

序号	材料类别	材料名称	代号	规格型号	单位	龙泉			遂昌			松阳			庆元			除税信息价平均值	含税信息价平均值	计算时采用的税率%
						除税信息价	含税信息价	产地厂家	除税信息价	含税信息价	产地厂家	除税信息价	含税信息价	产地厂家	除税信息价	含税信息价	产地厂家			
1	木材	原木	4003001	混合格格	m ³	1734	1890		1651	1800		1638	1785		2050	2234		1701	1855	9
2		锯材	4003002	枋材、板材混合格格	m ³	2050	2317		2035	2300		2062	2330		2253	2546		1937	2189	13
3	结合料	粉煤灰	5501009	二级	t	282	290		291	300		316	325		262	270		295	304	3
4	砂石料	宕渣		堆方	m ³	72	74		68	70		71	73		68	70		65	67	3
5		中粗砂	5503005		m ³	255	263		233	240		223	230		257	265		234	241	3
6		机制砂	5503006		m ³	126	130		136	140		136	140		127	131		130	133	3
7		砂砾	5503007		m ³	113	116		117	120		126	130		121	125		117	121	3
8		沥青路面碎石		1.5-3.5cm玄武岩	m ³	359	370		359	370		361	372		369	380		353	364	3
9		沥青路面碎石	5505019	1.5-3.5cm	m ³	238	245		223	230		246	253		228	235		221	228	3
10		碎石2cm	5505012	最大粒径2cm堆方	m ³	121	125		126	130		136	140		116	119		125	129	3
11		碎石4cm	5505013	最大粒径4cm堆方	m ³	121	125		121	125		126	130		102	105		118	121	3
12		碎石	5505016	未筛分碎石统料	m ³	107	110		109	112		119	123		97	100		107	110	3
13		石屑	5503014	粒径小于0.8cm堆方	m ³	121	125		126	130		136	140		112	115		132	136	3
14		矿粉	5503013	<0.074mm石灰岩	t	223	230		214	220		211	217		223	230		208	214	3
15		片石	5505005	码方	m ³	92	95		87	90		97	100		78	80		87	89	3
16		块石	5505025	码方	m ³	107	110		102	105		126	130		97	100		106	109	3
17		水电	水	3005004	自来水	m ³	2.94	3.20		3.30	3.60		3.28	3.57		2.75	3.00		3.04	3.31
18	电		3005002	工业用电	kw·h	0.70	0.79		0.70	0.79		0.70	0.79		0.70	0.79		0.70	0.79	13

2023年11月份舟山市交通建设工程地方材料价格信息

序号	材料类别	材料名称	代号	规格型号	单位	定海			普陀			岱山			嵊泗			除税信息价平均值	含税信息价平均值	计算时采用的税率%
						除税信息价	含税信息价	产地厂家	除税信息价	含税信息价	产地厂家	除税信息价	含税信息价	产地厂家	除税信息价	含税信息价	产地厂家			
1	木材	原木	4003001	混合规格	m ³	1728	1884		1728	1884		1728	1884		1718	1873		1726	1881	9
2		锯材	4003002	枋材、板材混合规格	m ³	1681	1900		1681	1900		1788	2020		1745	1972		1724	1948	13
3	结合料	粉煤灰	5501009	二级	t	238	245		238	245		238	245					238	245	3
4	砂石料	宕渣		堆方	m ³	85	88		88	91		89	92		60	62		81	83	3
5		中粗砂	5503005		m ³	257	265		250	257		262	270		283	292		263	271	3
6		机制砂	5503006		m ³															3
7		砂砾	5503007		m ³	112	115		111.7	115		117	120		126	130		117	120	3
8		沥青路面碎石		1.5-3.5cm玄武岩	m ³															3
9		沥青路面碎石	5505019	1.5-3.5cm	m ³	207	213		207	213		208	214					207	213	3
10		碎石2cm	5505012	最大粒径2cm堆方	m ³	140	144		140	144		142	146		149	153		142	147	3
11		碎石4cm	5505013	最大粒径4cm堆方	m ³	140	144		140	144		142	146		149	153		142	147	3
12		碎石	5505016	未筛分碎石统料	m ³	140	144		140	144		142	146		149	153		142	147	3
13		石屑	5503014	粒径小于0.8cm堆方	m ³	112	115		111.7	115		112.6	116		114	117		112	116	3
14		矿粉	5503013	<0.074mm石灰岩	t	311	320		311	320		353	364					325	335	3
15		片石	5505005	码方	m ³	123	127		123	127		127	131		134	138		127	131	3
16		块石	5505025	码方	m ³	143	147		143	147		147	151		154	159		147	151	3
17	水电	水	3005004	自来水	m ³	6.15	6.70		6.15	6.70		5.56	6.06		6.15	6.70		6.00	6.54	9
18		电	3005002	工业用电	kw·h	0.67	0.76		0.67	0.76		0.67	0.76		0.67	0.76		0.67	0.76	13

三、沥青价格信息

表1 2023年11月份沥青信息价（宁波镇海和嘉兴乍浦）

序号	材料名称	代号	规格型号	类别	单位	除税信息价	含税信息价	税率
1	石油沥青	3001001	70#,90#,A级	国产	元/t	3738	4224	13%
2	石油沥青	3001001	70#	进口	元/t	4199	4745	13%
3	改性沥青	3001002	SBS	国产	元/t	4734	5349	13%
4	改性沥青	3001002	SBS	进口	元/t	5195	5870	13%

注：1. 本表中价格已包含沥青PG分级检测费。
2. 本表中价格为宁波镇海和嘉兴乍浦信息价。

表2 沥青参考运杂费

单位：元/t

目的地	参考公里数	除税运费	含税运费	备注
杭州市区	190	113	124	
宁波市区	50	46	50	
温州市区	320	191	208	
嘉兴市区	100	60	65	乍浦和镇海按照各占50%权重计算
湖州市区	200	119	130	乍浦和镇海按照各占50%权重计算
绍兴市区	150	89	98	
金华市区	260	155	169	
台州市区	240	143	156	
衢州市区	360	215	234	
丽水市区	340	203	221	
舟山市区	110	157	172	舟山考虑货车运输已含大桥通行费100元/t

注：1. 表中的公里数为宁波镇海或嘉兴乍浦到相应各目的地的距离，如到目的地工程项目的运距与上表不同，可按实调整。

2. 经市场调查，参考运价为0.65元/t·km（含9%增值税），运距小于100km(不含100km)的短途运输参考运价为1元/t·km（含9%增值税）。舟山考虑货车运输已含大桥通行费100元/t，其他市未含过路过桥费。

3. 到11个市区的沥青信息价=表1中的沥青信息价（宁波镇海和嘉兴乍浦）+表2中的沥青参考运杂费。

四、交通安全设施制品价格信息 (2023年11月)

序号	材料名称	代号	规格型号	单位	杭州		税率
					除税信息价	含税信息价	
1	钢管立柱	2003015	Φ114、Φ140	元/t	6195	7000	13%
2	波形钢板	2003017	4mm三波波形钢板	元/t	6239	7050	13%
3	标志牌钢管立柱	6008001	Φ180-Φ325	元/t	7699	8700	13%
4	铝合金标志	6007002	包括板面、垫板及其他金属附件	元/t	20177	22800	13%
5	热熔涂料	5009008		元/t	3894	4400	13%

注：本价格信息为杭州市城区范围价格，其他市可以此为基础，增（减）运费计算。

五、汽柴油材料价格信息

根据《浙江省成品油价格按机制下调的通知》，浙江省汽、柴油最高批发、零售价格列下表：

标号	单位	2023年10月25日24时起执行		2023年11月7日24时起执行	
		最高零售价格	最高批发价格	最高零售价格	最高批发价格
89号汽油 (VIA)	元/吨	10365	10065	10225	9925
	元/升	7.67		7.57	
92号汽油 (VIA)	元/吨	10987	10687	10839	10539
	元/升	8.27		8.16	
95号汽油 (VIA)	元/吨	11609	11309	11452	11152
	元/升	8.80		8.68	
0号柴油 (VI)	元/吨	9035	9005	9170	8870
	元/升	7.97		7.85	
-10号柴油 (VI)	元/吨	9863	9563	9720	9420
	元/升	8.44		8.32	

注：经了解浙江省发改委公布的汽柴油价格中已含13%的增值税，除税价=含税价/(1+增值税税率)。

六、液化天然气（LNG）价格信息（2023年11月）

表1 液化天然气接收站价格

序号	供货地点	单位	除税价	含税价	税率
1	宁波北仑或舟山	元/t	5783	6303	9%

表2 液化天然气参考运杂费

（分段累进算法）

序号	运距（km）	除税价	含税价	税率
1	100km 以内基价	105.5 元/t	115 元/t	9%
2	100~200km	0.96 元/t.km	1.05 元/t.km	9%
3	200~300km	0.87 元/t.km	0.95 元/t.km	9%
4	300~500km	0.83 元/t.km	0.9 元/t.km	9%

表3 液化天然气工地用气点参考运营管理维护费

（分段累进算法）

序号	天然气用量（吨/年）	除税价（元/t）	含税价（元/t）	税率
1	1000 以内	1100.92	1200	9%
2	1000~2000	779.82	850	9%
3	2000 以上	385.32	420	9%

计算公式：到工地的液化天然气信息价=接收站价格（表1）+运杂费（表2）+工地用气点运营管理维护费（表3）。其中：

1. 接收站价格是指我省液化天然气供货地点宁波北仑区或舟山普陀区接收站的供货价格。

2. 运杂费是指液化天然气从供货地点宁波北仑区或舟山普陀区接收站到工地用气点的运杂费，运杂费采用分段累进算法。示例：当接收站到工地用气点运距为180km时，含税运杂费为 $115+80\times 1.05=199$ 元/t。

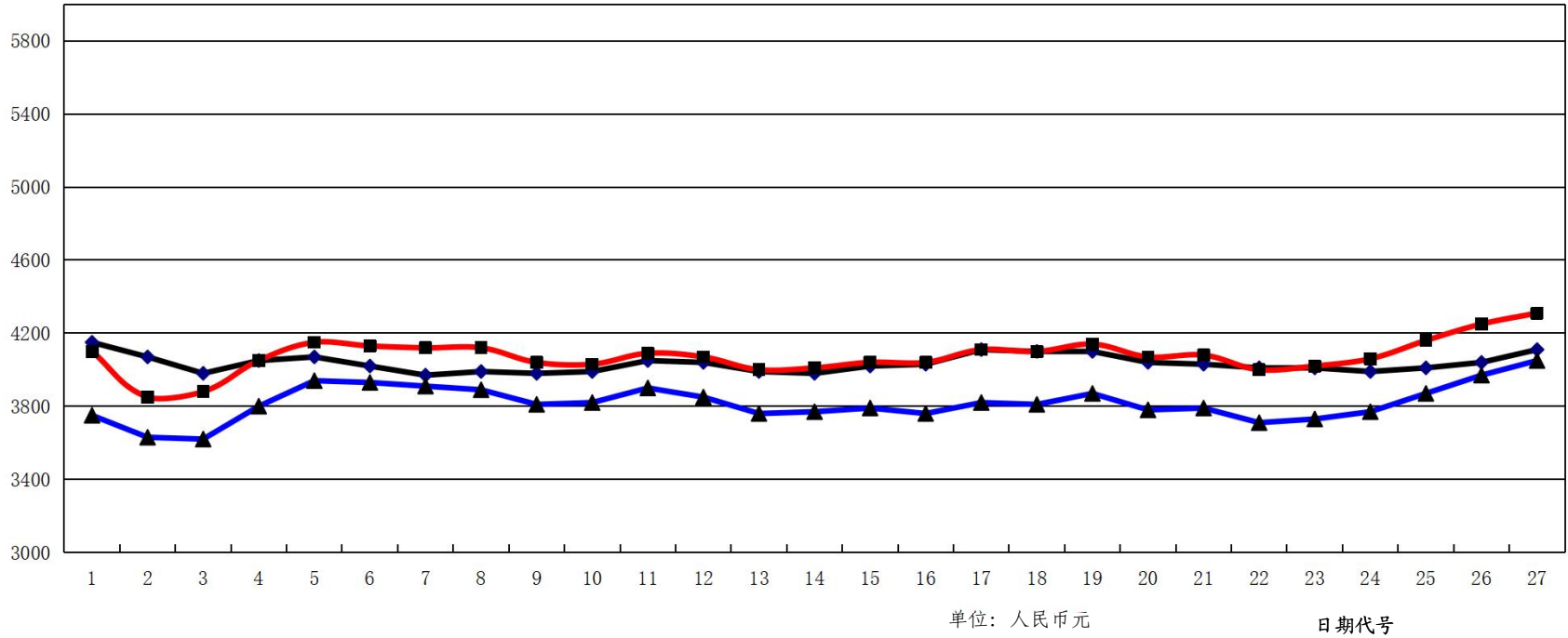
3. 工地用气点运营管理维护费包含气化站设备摊销、日常运营管理和维护等费用。运营管理维护费采用分段累进算法，示例：当用气量为1300吨时，含税运营管理维护费为： $1000\times 1200+300\times 850=1455000$ 元。

4. 液化天然气参考气化率为 $1420\text{m}^3/\text{t}$ 。

七、杭州市钢材出库价格走势

(2023年5月17日至2023年11月15日)

含税价格(元)



代号	1	2	3	4	5	6	7	8	9	10	11	12	13	14	15	16	17	18	19	20	21	22	23	24	25	26	27
日期	5月17日	5月24日	5月31日	6月7日	6月14日	6月21日	6月28日	7月5日	7月12日	7月19日	7月26日	8月2日	8月9日	8月16日	8月23日	8月30日	9月6日	9月13日	9月20日	9月27日	10月7日	10月11日	10月18日	10月25日	11月1日	11月8日	11月15日
型钢	4150	4070	3980	4050	4070	4020	3970	3990	3980	3990	4050	4040	3990	3980	4020	4030	4110	4100	4100	4040	4030	4010	4010	3990	4010	4040	4110
圆钢	4100	3850	3880	4050	4150	4130	4120	4120	4040	4030	4090	4070	4000	4010	4040	4040	4110	4100	4140	4070	4080	4000	4020	4060	4160	4250	4310
螺纹钢	3750	3630	3620	3800	3940	3930	3910	3890	3810	3820	3900	3850	3760	3770	3790	3760	3820	3810	3870	3780	3790	3710	3730	3770	3870	3970	4050