

浙江交通建设工程

质监与造价

第四期（总第 219 期）

价格信息专辑

2022 年 4 月（2022 年一季度）

浙江省交通工程管理中心

二〇二二年五月

浙江交通建设工程

质监与造价

价格信息专辑

第四期（总第 219 期）

2022 年 4 月

（2022 年一季度）

浙江省交通工程管理中心

主办

各市交通工程管理中心

（造价站）协办

地址：浙江省杭州市拱墅区
湖墅南路 186-1 号丽阳国际
大厦

邮政编码：310005

电话：（0571）83789719

传真：（0571）83789610

网 址：

<http://jtyst.zj.gov.cn/>

“材料价格”

电子邮箱：

cljg2011@126.com

目 录

材料价格信息使用说明	(1)
第一部分 浙江省交通建设工程材料价格信息	
一、钢材和水泥价格信息	(5)
1. 杭州市	(6)
2. 宁波市	(10)
3. 温州市	(13)
4. 嘉兴市	(17)
5. 湖州市	(20)
6. 绍兴市	(22)
7. 金华市	(24)
8. 台州市	(27)
9. 衢州市	(30)
10. 丽水市	(32)
11. 舟山市	(35)
二、地方材料价格信息	(37)
1. 杭州市	(38)
2. 宁波市	(40)
3. 温州市	(42)
4. 嘉兴市	(44)
5. 湖州市	(45)
6. 绍兴市	(46)
7. 金华市	(48)
8. 台州市	(50)
9. 衢州市	(52)
10. 丽水市	(53)
11. 舟山市	(55)
三、外购材料价格信息 （2022 年一季度）	(56)
四、汽柴油材料价格信息	(60)
第二部分 市场价格分析	
一、浙江省公路工程价格指数	(61)
二、杭州市钢材出库价格走势图	(63)

浙江省交通建设工程材料价格信息 使用说明

一、本价格信息根据浙江省政府第 296 号令《浙江省建设工程造价管理办法》《浙江省公路水运工程造价管理实施细则》（浙交〔2017〕95 号）和《浙江省公路水运工程材料价格信息调查和发布管理规定（2018 年修订）》（浙交造价〔2018〕2 号）等有关规定编制。

二、本价格信息分为月度信息和季度信息两类。对工程造价影响较大且价格波动明显的材料如钢材、水泥、地材、汽柴油等按月调查发布，外购材料则按季调查发布。在月度信息中没有发布的材料可采用季度信息中的价格。

三、钢材和水泥价格信息分为供应价和信息价，同时又分别发布了含进项税价格（以下简称“含税”价格）、不含进项税价格（以下简称“除税”价格）；地材和外购材料仅发布含税信息价和除税信息价。

供应价是指工程材料（含成品、半成品及构件）在生产或经销单位交货点的供应价格。

信息价是指工程材料由生产和经销单位交货点送达县（市、区）所在城区仓库或材料堆放点的材料价格。

材料信息价 = （材料供应价+运杂费）×（1+场外运输损耗率）×（1+采购及保管费率）

其中：

（一）运杂费

运杂费指材料自供应地点至县（市、区）所在城区的费用，增值税税率按 9% 计算。

（1）钢材（包括光圆钢筋、带肋钢筋、型钢、钢管、钢板、预应力钢筋和钢绞线）运杂费按照下表计取：

项目	钢材运杂费（元/t）	
	杭州、宁波和温州	其他市
运杂费（含税）	29.46	26.51
其中：		
1.运杂费（除税）	27.03	24.32
2.税金	2.43	2.19

（2）水泥运杂费按照下表计取：

项目	水泥运杂费（元/t）
运杂费（含税）	9.82
其中：	
1.运杂费（除税）	9.01
2.税金	0.81

（3）地材运杂费按市场运价和运到县（市、区）所在城区的运距计算。参考运价如下表：

运距	3km 以内	3 ~ 5km	5 ~ 10km	10 ~ 25km	25km 以上
含税运价 (元/t.km)	1.31	0.98	0.87	0.76	0.65
除税运价 (元/t.km)	1.20	0.90	0.80	0.70	0.60

注：单位容重小于 1 的轻质材料，可根据实际情况乘以 1.5 ~ 2.0 的调整系数；特殊地域（海岛等）可根据实际调整运价。

（二）场外运输损耗率

场外运输损耗率指有些材料在正常的运输过程中发生的损耗。本价格信息中场外运输损耗率按下表计取：

材料名称	场外运输损耗率 (%)
钢材 (包括光圆钢筋、带肋钢筋、型钢、钢管、钢板、预应力钢筋和钢绞线)	0
水泥	1.0
石屑、碎砾石、砂砾	1.0
砂	2.5

(三) 采购及保管费率

采购及保管费指在组织采购、保管过程中, 所需的各项费用及工地仓库的材料储存损耗。本价格信息中采购及保管费率按下表计取:

材料名称	采购及保管费率 (%)
钢材 (包括光圆钢筋、带肋钢筋、型钢、钢管、钢板、预应力钢筋和钢绞线)	0.75
水泥	1.50
其他材料	0

注: 如实际与之不同, 可按有关规定计算。

(四) 本价格信息的税率按财政部、国家税务总局《关于全面推开营业税改征增值税试点的通知》(财税〔2016〕36号)《交通运输部办公厅关于印发<公路工程营业税改征增值税计价依据调整方案>的通知》(交办公路〔2016〕66号)及财政部 税务总局 海关总署公告 2019 年第 39 号《关于深化增值税改革有关政策的公告》执行。各材料除税价格、含税价格均按标注或说明的税率进行计算, 如实际税率与计算税率不同, 以税务部门的规定为准。

四、材料价格信息调查时间

按月调查发布的材料价格，采用整个月价格(上月 21 日至本月 20 日)平均计算综合而得。按季度调查发布的材料价格，采用整个季度内三个月的价格平均计算综合而得，在下季度的第一个月初进行发布。

五、本价格信息仅供编制交通建设工程估算、概算、预算和招标限价时参考。

特别说明：从 2021 年第八期（总第 211 期）开始，本刊不再发布第二部分“厂家参考价格信息”，将以“厂商参考价格”形式单独开设专栏。

第一部分

浙江省交通建设工程材料价格信息

一、钢材和水泥价格信息

(2022年4月)

2022年4月份杭州市交通建设工程钢材和水泥价格信息

序号	材料类别	材料名称	代号	规格型号	计算时采用税率%	单位	杭州市区				产地厂家	萧山				产地厂家	余杭			
							除税		含税			除税		含税			除税		含税	
							供应价	信息价	供应价	信息价		供应价	信息价	供应价	信息价		供应价	信息价	供应价	信息价
1	光圆钢筋	光圆钢筋综合价	2001001	按线材占80%，圆钢20%加权平均	13	t	4733	4796	5349	5419										
2		线材(普线和高线综合)	2003006	Φ8mm, HPB300	13	t	4704	4767	5316	5386	永钢									
3		圆钢		Φ10mm, HPB300	13	t	4850	4913	5480	5551	永钢									
4	带肋钢筋	带肋钢筋综合价	2001002	按Φ10占3%，Φ12~Φ14占38%，Φ16~Φ25占27%，Φ28~Φ32占32%加权平均	13	t	4558	4620	5151	5219										
5		螺纹钢(HRB400)		Φ10	13	t	4648	4710	5252	5321	沙钢									
6		螺纹钢(HRB400)		Φ12~Φ14	13	t	4586	4647	5182	5251	沙钢									
7		螺纹钢(HRB400)		Φ16~Φ25	13	t	4497	4558	5082	5150	沙钢									
8	螺纹钢(HRB400)	Φ28~Φ32		Φ28~Φ32	13	t	4568	4630	5162	5230	沙钢									
9	钢材及加工件	型钢综合价	2003004	按槽钢占27%，工字钢占67%，角钢占6%加权平均	13	t	4676	4739	5284	5354										
10		槽钢(Q235B)		10#	13	t	4667	4730	5274	5344	马钢									
11		工字钢(Q235B)		20#	13	t	4667	4729	5274	5343	马钢									
12		角钢(Q235B)		50×50×5	13	t	4821	4885	5448	5519	马钢									
13		钢板(Q235B)	2003005	6mm、8mm和10mm平均	13	t	4922	4986	5562	5633	萍钢									
14	钢板(Q345D)	2003005	12--30mm	13	t	5929	6001	6700	6780	南钢										
15	钢管	钢管综合价		按焊接钢管占60%，镀锌钢管占20%，无缝钢管占20%加权平均	13	t	5241	5308	5923	5997										
16		焊接钢管		Φ108×3.5	13	t	4940	5004	5582	5654	衡水华歧									
17		镀锌焊接钢管	2003009	Φ108	13	t	5639	5708	6372	6449	衡水华歧									
18	无缝钢管	2003008	Φ42	13	t	5749	5819	6496	6574	山东										
19	预应力粗钢筋	2001006			13	t	5745	5815	6492	6570										
20	钢绞线	2001008	Φj15.24,1860MPa		13	t	5568	5637	6292	6369										
21	水泥	水泥综合价		按32.5号散装占10%，42.5号散装占60%，52.5号散装占30%加权平均	13	t	488	510	553	577		485	507	549	573		486	508	550	574
22		32.5级水泥	5509001	散装	13	t	422	442	478	500		418	438	473	495		422	442	478	500
23		42.5级水泥	5509002	散装	13	t	478	500	541	565		478	500	541	565		478	500	541	565
24		52.5级水泥	5509003	散装	13	t	530	553	600	625		521	544	590	615		521	544	590	615

2022年4月份杭州市交通建设工程钢材和水泥价格信息（续表）

序号	材料类别	材料名称	代号	规格型号	计算时采用税率%	单位	钱塘				临平				临安						
							除税		含税		产地厂家	除税		含税		产地厂家	除税		含税		产地厂家
							供应价	信息价	供应价	信息价		供应价	信息价	供应价	信息价		供应价	信息价			
1	光圆钢筋	光圆钢筋综合价	2001001	按线材占80%，圆钢20%加权平均	13	t															
2		线材(普线和高线综合)	2003006	Φ8mm, HPB300	13	t															
3		圆钢		Φ10mm, HPB300	13	t															
4	带肋钢筋	带肋钢筋综合价	2001002	按Φ10占3%，Φ12~Φ14占38%，Φ16~Φ25占27%，Φ28~Φ32占32%加权平均	13	t															
5		螺纹钢(HRB400)		Φ10	13	t															
6		螺纹钢(HRB400)		Φ12~Φ14	13	t															
7		螺纹钢(HRB400)		Φ16~Φ25	13	t															
8		螺纹钢(HRB400)		Φ28~Φ32	13	t															
9	钢材及加工件	型钢综合价	2003004	按槽钢占27%，工字钢占67%，角钢占6%加权平均	13	t															
10		槽钢(Q235B)		10#	13	t															
11		工字钢(Q235B)		20#	13	t															
12		角钢(Q235B)		50×50×5	13	t															
13		钢板(Q235B)		2003005	6mm、8mm和10mm平均	13	t														
14	钢板(Q345D)	2003005	12--30mm	13	t																
15	钢管	钢管综合价		按焊接钢管占60%，镀锌钢管占20%，无缝钢管占20%加权平均	13	t															
16		焊接钢管		Φ108×3.5	13	t															
17		镀锌焊接钢管	2003009	Φ108	13	t															
18		无缝钢管	2003008	Φ42	13	t															
19		预应力粗钢筋	2001006		13	t															
20		钢绞线	2001008	Φj15.24,1860MPa	13	t															
21	水泥	水泥综合价		按32.5号散装占10%，42.5号散装占60%，52.5号散装占30%加权平均	13	t	485	507	549	573		486	508	550	574		488	510	552	576	
22		32.5级水泥	5509001	散装	13	t	418	438	473	495		422	442	478	500		431	451	488	510	
23		42.5级水泥	5509002	散装	13	t	478	500	541	565		478	500	541	565		478	500	541	565	
24		52.5级水泥	5509003	散装	13	t	521	544	590	615		521	544	590	615		526	549	595	620	

2022年4月份杭州市交通建设工程钢材和水泥价格信息（续表）

序号	材料类别	材料名称	代号	规格型号	计算时采用税	单位	富阳				桐庐				建德						
							除税		含税		产地 厂家	除税		含税		产地 厂家	除税		含税		产地 厂家
							供应	信息	供应	信息		供应	信息	供应	信息		供应	信息			
1	光圆钢筋	光圆钢筋综合价	2001001	按线材占80%，圆钢20%加权平均	13	t															
2		线材(普线和高线综合)	2003006	Φ8mm, HPB300	13	t															
3		圆钢		Φ10mm, HPB300	13	t															
4	带肋钢筋	带肋钢筋综合价	2001002	按Φ10占3%，Φ12~Φ14占38%，Φ16~Φ25占27%，Φ28~Φ32占32%加权平均	13	t															
5		螺纹钢(HRB400)		Φ10	13	t															
6		螺纹钢(HRB400)		Φ12~Φ14	13	t															
7		螺纹钢(HRB400)		Φ16~Φ25	13	t															
8		螺纹钢(HRB400)		Φ28~Φ32	13	t															
9	钢材及加工件	型钢综合价	2003004	按槽钢占27%，工字钢占67%，角钢占6%加权平均	13	t															
10		槽钢(Q235B)		10#	13	t															
11		工字钢(Q235B)		20#	13	t															
12		角钢(Q235B)		50×50×5	13	t															
13			钢板(Q235B)	2003005	6mm、8mm和10mm平均	13	t														
14		钢板(Q345D)	2003005	12--30mm	13	t															
15	钢管	钢管综合价		按焊接钢管占60%，镀锌钢管占20%，无缝钢管占20%加权平均	13	t															
16		焊接钢管		Φ108×3.5	13	t															
17		镀锌焊接钢管	2003009	Φ108	13	t															
18		无缝钢管	2003008	Φ42	13	t															
19		预应力粗钢筋	2001006		13	t															
20		钢绞线	2001008	Φj15.24,1860MPa	13	t															
21	水泥	水泥综合价		按32.5号散装占10%，42.5号散装占60%，52.5号散装占30%加权平均	13	t	488	510	552	576		491	513	555	580		495	518	561	585	
22		32.5级水泥	5509001	散装	13	t	431	451	488	510		435	456	493	515		431	451	488	510	
23		42.5级水泥	5509002	散装	13	t	478	500	541	565		483	504	546	570		487	509	551	575	
24		52.5级水泥	5509003	散装	13	t	526	549	595	620		526	549	595	620		534	558	605	630	

2022年4月份杭州市交通建设工程钢材和水泥价格信息（续表）

序号	材料类别	材料名称	代号	规格型号	计算时采用税率%	单位	淳安					除税平均值		含税平均值	
							除税		含税		产地 厂家	供应 价	信息 价	供应 价	信息 价
							供应 价	信息 价	供应 价	信息 价					
1	光圆钢筋	光圆钢筋综合价	2001001	按线材占80%，圆钢20%加权平均	13	t						4733	4796	5349	5419
2		线材(普线和高线综合)	2003006	Φ8mm, HPB300	13	t						4704	4767	5316	5386
3		圆钢		Φ10mm, HPB300	13	t						4850	4913	5480	5551
4	带肋钢筋	带肋钢筋综合价	2001002	按Φ10占3%，Φ12~Φ14占38%，Φ16~Φ25占27%，Φ28~Φ32占32%加权平均	13	t						4558	4620	5151	5219
5		螺纹钢(HRB400)		Φ10	13	t						4648	4710	5252	5321
6		螺纹钢(HRB400)		Φ12~Φ14	13	t						4586	4647	5182	5251
7		螺纹钢(HRB400)		Φ16~Φ25	13	t						4497	4558	5082	5150
8		螺纹钢(HRB400)		Φ28~Φ32	13	t						4568	4630	5162	5230
9	钢材及加工件	型钢综合价	2003004	按槽钢占27%，工字钢占67%，角钢占6%加权平均	13	t						4676	4739	5284	5354
10		槽钢(Q235B)		10#	13	t						4667	4730	5274	5344
11		工字钢(Q235B)		20#	13	t						4667	4729	5274	5343
12		角钢(Q235B)		50×50×5	13	t						4821	4885	5448	5519
13		钢板(Q235B)	2003005	6mm、8mm和10mm平均	13	t						4922	4986	5562	5633
14	钢板(Q345D)	2003005	12--30mm	13	t						5929	6001	6700	6780	
15	钢管	钢管综合价		按焊接钢管占60%，镀锌钢管占20%，无缝钢管占20%加权平均	13	t						5241	5308	5923	5997
16		焊接钢管		Φ108×3.5	13	t						4940	5004	5582	5654
17		镀锌焊接钢管	2003009	Φ108	13	t						5639	5708	6372	6449
18		无缝钢管	2003008	Φ42	13	t						5749	5819	6496	6574
19		预应力粗钢筋	2001006		13	t						5745	5815	6492	6570
20		钢绞线	2001008	Φj15.24,1860MPa	13	t						5568	5637	6292	6369
21	水泥	水泥综合价		按32.5号散装占10%，42.5号散装占60%，52.5号散装占30%加权平均	13	t	496	519	562	586		489	511	553	577
22		32.5级水泥	5509001	散装	13	t	439	460	497	520		427	447	483	506
23		42.5级水泥	5509002	散装	13	t	487	509	551	575		480	502	544	568
24		52.5级水泥	5509003	散装	13	t	534	558	605	630		526	549	595	621

2022年4月份宁波市交通建设工程钢材和水泥价格信息

序号	材料类别	材料名称	代号	规格型号	计算时采用税率%	单位	海曙、江北				慈溪				象山						
							除税		含税		产地厂家	除税		含税		产地厂家	除税		含税		产地厂家
							供应价	信息价	供应价	信息价		供应价	信息价	供应价	信息价		供应价	信息价			
1	光圆钢筋	光圆钢筋综合价	2001001	按线材占80%，圆钢20%加权平均	13	t	4728	4790	5342	5412											
2		线材(普线和高线综合)	2003006	Φ8mm, HPB300	13	t	4686	4748	5295	5364	永钢										
3		圆钢		Φ10mm, HPB300	13	t	4896	4960	5532	5603	永钢										
4	带肋钢筋	带肋钢筋综合价		按Φ10占3%，Φ12~Φ14占38%，Φ16~Φ25占27%，Φ28~Φ32占32%加权平均	13	t	4583	4644	5179	5247											
5		螺纹钢(HRB400)	2001002	Φ10	13	t	4649	4711	5253	5322	沙钢										
6		螺纹钢(HRB400)		Φ12~Φ14	13	t	4600	4662	5198	5267	沙钢										
7		螺纹钢(HRB400)		Φ16~Φ25	13	t	4536	4598	5126	5194	沙钢										
8		螺纹钢(HRB400)		Φ28~Φ32	13	t	4596	4657	5193	5262	沙钢										
9	钢材加工件	型钢综合价		按槽钢占27%，工字钢占67%，角钢占6%加权平均	13	t	4738	4801	5355	5424											
10		槽钢(Q235B)	2003004	10#	13	t	4729	4792	5344	5414	马钢										
11		工字钢(Q235B)		20#	13	t	4729	4792	5344	5414	武钢										
12		角钢(Q235B)		50×50×5	13	t	4884	4948	5519	5590	马钢										
13		钢板(Q235B)	2003005	6mm、8mm和10mm平均	13	t	4986	5050	5634	5706	马钢										
14		钢板(Q345D)	2003005	12--30mm	13	t	5973	6045	6750	6830	南钢										
15	钢管	钢管综合价		按焊接钢管占60%，镀锌钢管占20%，无缝钢管占20%加权平均	13	t	5253	5320	5936	6010											
16		焊接钢管		Φ108×3.5	13	t	4987	5051	5635	5707	江苏国强										
17		镀锌焊接钢管	2003009	Φ108	13	t	5566	5635	6290	6367	江苏国强										
18		无缝钢管	2003008	Φ42	13	t	5739	5809	6485	6563	无锡										
19		预应力粗钢筋	2001006		13	t	5697	5767	6438	6516											
20		钢绞线	2001008	Φj15.24,1860MPa	13	t	5565	5634	6288	6365											
21	水泥	水泥综合价		按32.5号散装占10%，42.5号散装占60%，52.5号散装占30%加权平均	13	t	500	522	565	589		500	522	565	589		499	522	564	588	
22		32.5级水泥	5509001	散装	13	t	463	484	523	546		463	484	523	546		463	484	523	546	
23		42.5级水泥	5509002	散装	13	t	493	515	557	581		493	515	557	581		492	514	556	580	
24		52.5级水泥	5509003	散装	13	t	526	549	594	619		526	549	594	619		526	549	594	619	

2022年4月份宁波市交通建设工程钢材和水泥价格信息（续表）

序号	材料类别	材料名称	代号	规格型号	计算时采用税率%	单位	鄞州					奉化					余姚				
							除税		含税		产地厂家	除税		含税		产地厂家	除税		含税		产地厂家
							供应价	信息价	供应价	信息价		供应价	信息价	供应价	信息价		供应价	信息价	供应价	信息价	
1	光圆钢筋	光圆钢筋综合价	2001001	按线材占80%，圆钢20%加权平均	13	t															
2		线材(普线和高线综合)	2003006	Φ8mm, HPB300	13	t															
3		圆钢		Φ10mm, HPB300	13	t															
4	带肋钢筋	带肋钢筋综合价		按Φ10占3%，Φ12~Φ14占38%，Φ16~Φ25占27%，Φ28~Φ32占32%加权平均	13	t															
5		螺纹钢(HRB400)	2001002	Φ10	13	t															
6		螺纹钢(HRB400)		Φ12~Φ14	13	t															
7		螺纹钢(HRB400)		Φ16~Φ25	13	t															
8		螺纹钢(HRB400)		Φ28~Φ32	13	t															
9	钢材加工件	型钢综合价		按槽钢占27%，工字钢占67%，角钢占6%加权平均	13	t															
10		槽钢(Q235B)	2003004	10#	13	t															
11		工字钢(Q235B)		20#	13	t															
12		角钢(Q235B)		50×50×5	13	t															
13		钢板(Q235B)	2003005	6mm、8mm和10mm平均	13	t															
14	钢板(Q345D)	2003005	12--30mm	13	t																
15	钢管	钢管综合价		按焊接钢管占60%，镀锌钢管占20%，无缝钢管占20%加权平均	13	t															
16		焊接钢管		Φ108×3.5	13	t															
17		镀锌焊接钢管	2003009	Φ108	13	t															
18		无缝钢管	2003008	Φ42	13	t															
19		预应力粗钢筋	2001006		13	t															
20		钢绞线	2001008	Φj15.24,1860MPa	13	t															
21	水泥	水泥综合价		按32.5号散装占10%，42.5号散装占60%，52.5号散装占30%加权平均	13	t	502	524	567	591		500	522	565	589		499	522	564	588	
22		32.5级水泥	5509001	散装	13	t	465	486	525	548		464	485	524	547		464	485	524	547	
23		42.5级水泥	5509002	散装	13	t	495	517	559	583		493	515	557	581		492	514	556	580	
24		52.5级水泥	5509003	散装	13	t	528	551	597	622		526	549	594	619		526	549	594	619	

2022年4月份宁波市交通建设工程钢材和水泥价格信息（续表）

序号	材料类别	材料名称		代号	规格型号	计算时采用税率%	单位	宁海					镇海					北仑					除税平均值		含税平均值		
								除税		含税		产地厂家	除税		含税		产地厂家	除税		含税		产地厂家					
								供应价	信息价	供应价	信息价		供应价	信息价	供应价	信息价		供应价	信息价	供应价	信息价		供应价	信息价			
1	光圆钢筋	光圆钢筋综合价		2001001 2003006	按线材占80%，圆钢20%加权平均	13	t															4728	4790	5342	5412		
2		线材(普线和高线综合)			Φ8mm, HPB300	13	t																4686	4748	5295	5364	
3		圆钢			Φ10mm, HPB300	13	t																	4896	4960	5532	5603
4	带肋钢筋	带肋钢筋综合价		2001002	按Φ10占3%，Φ12~Φ14占38%，Φ16~Φ25占27%，Φ28~Φ32占32%加权平均	13	t															4583	4644	5179	5247		
5		螺纹钢(HRB400)			Φ10	13	t																4649	4711	5253	5322	
6		螺纹钢(HRB400)			Φ12~Φ14	13	t																	4600	4662	5198	5267
7		螺纹钢(HRB400)			Φ16~Φ25	13	t																	4536	4598	5126	5194
8		螺纹钢(HRB400)			Φ28~Φ32	13	t																	4596	4657	5193	5262
9	钢材加工件	型钢综合价		2003004	按槽钢占27%，工字钢占67%，角钢占6%加权平均	13	t															4738	4801	5355	5424		
10		槽钢(Q235B)			10#	13	t																4729	4792	5344	5414	
11		工字钢(Q235B)			20#	13	t																4729	4792	5344	5414	
12		角钢(Q235B)			50×50×5	13	t																4884	4948	5519	5590	
13		钢板(Q235B)			6mm、8mm和10mm平均	13	t																	4986	5050	5634	5706
14	钢板(Q345D)		12--30mm	13	t																	5973	6045	6750	6830		
15	钢管	钢管综合价		2003009	按焊接钢管占60%，镀锌钢管占20%，无缝钢管占20%加权平均	13	t															5253	5320	5936	6010		
16		焊接钢管			Φ108×3.5	13	t																4987	5051	5635	5707	
17		镀锌焊接钢管			Φ108	13	t																5566	5635	6290	6367	
18		无缝钢管			Φ42	13	t																5739	5809	6485	6563	
19	预应力粗钢筋		2001006	13	t																	5697	5767	6438	6516		
20	钢绞线		2001008	13	t																	5565	5634	6288	6365		
21	水泥	水泥综合价		5509001 5509002 5509003	按32.5号散装占10%，42.5号散装占60%，52.5号散装占30%加权平均	13	t	498	520	562	587		497	520	562	591		497	520	562	591		499	521	564	589	
22		32.5级水泥			散装	13	t	460	481	520	543		460	481	520	548		460	481	520	548		462	484	522	547	
23		42.5级水泥			散装	13	t	489	511	553	577		489	511	553	582		489	511	553	582		492	514	556	581	
24		52.5级水泥			散装	13	t	527	550	595	620		526	549	594	624		526	549	594	624		526	549	594	621	

2022年4月份温州市交通建设工程钢材和水泥价格信息

序号	材料类别	材料名称	代号	规格型号	计算时采用税率%	单位	鹿城				瓯海					龙湾						
							除税		含税		产地厂家	除税		含税		产地厂家	除税		含税		产地厂家	
							供应价	信息价	供应价	信息价		供应价	信息价	供应价	信息价		供应价	信息价				
1	钢材及加工件	光圆钢筋综合价	2001001 2003006	按线材占80%，圆钢20%加权平均	13	t	4873	4936	5506	5577												
2		线材(普线和高线综合)		Φ8mm, HPB300	13	t	4862	4926	5494	5565	永钢											
3		圆钢		Φ10mm, HPB300	13	t	4915	4979	5554	5625	永钢											
4		带肋钢筋	带肋钢筋综合价	2001002	按Φ10占3%，Φ12~Φ14占38%，Φ16~Φ25占27%，Φ28~Φ32占32%加权平均	13	t	4663	4725	5269	5338											
5			螺纹钢(HRB400)		Φ10	13	t	4766	4829	5386	5456	沙钢										
6			螺纹钢(HRB400)		Φ12~Φ14	13	t	4669	4731	5276	5345	沙钢										
7			螺纹钢(HRB400)		Φ16~Φ25	13	t	4625	4687	5226	5295	沙钢										
8			螺纹钢(HRB400)	Φ28~Φ32	13	t	4678	4740	5286	5355	沙钢											
9		型钢	型钢综合价	2003004	按槽钢占27%，工字钢占67%，角钢占6%加权平均	13	t	4708	4771	5321	5390											
10			槽钢(Q235B)		10#	13	t	4699	4762	5310	5380	马钢										
11			工字钢(Q235B)		20#	13	t	4699	4762	5310	5380	马钢										
12			角钢(Q235B)		50×50×5	13	t	4854	4918	5485	5556	马钢										
13			钢板(Q235B)	2003005	6mm、8mm和10mm平均	13	t	4905	4969	5543	5614	西城										
14			钢板(Q345D)	2003005	12--30mm	13	t	6062	6135	6850	6931	南钢										
15		钢管	钢管综合价		按焊接钢管占60%，镀锌钢管占20%，无缝钢管占20%加权平均	13	t	5403	5471	6106	6181											
16			焊接钢管		Φ108×3.5	13	t	5058	5123	5715	5788	衡水华岐										
17			镀锌焊接钢管	2003009	Φ108	13	t	5588	5658	6315	6392	江苏国强										
18			无缝钢管	2003008	Φ42	13	t	6255	6329	7068	7151	包钢										
19			预应力粗钢筋	2001006		13	t	6044	6117	6830	6911											
20			钢绞线	2001008	Φj15.24,1860MPa	13	t	5690	5760	6430	6508											
21	水泥	水泥综合价		按32.5号散装占10%，42.5号散装占60%，52.5号散装占30%加权平均	13	t	465	486	525	548		465	486	525	548		465	486	525	548		
22		32.5级水泥	5509001	散装	13	t	413	433	467	489		413	433	467	489		413	433	467	489		
23		42.5级水泥	5509002	散装	13	t	456	477	515	538		456	477	515	538		456	477	515	538		
24		52.5级水泥	5509003	散装	13	t	499	521	564	588		499	521	564	588		499	521	564	588		

2022年4月份温州市交通建设工程钢材和水泥价格信息（续表）

序号	材料类别	材料名称	代号	规格型号	计算时采用税率%	单位	瑞安					乐清					永嘉						
							除税		含税		产地厂家	除税		含税		产地厂家	除税		含税		产地厂家		
							供应价	信息价	供应价	信息价		供应价	信息价	供应价	信息价		供应价	信息价	供应价	信息价			
1	钢材及加工件	光圆钢筋综合价	2001001 2003006	按线材占80%，圆钢20%加权平均	13	t																	
2		线材(普线和高线综合)		Φ8mm, HPB300	13	t																	
3		圆钢		Φ10mm, HPB300	13	t																	
4		带肋钢筋	带肋钢筋综合价	2001002	按Φ10占3%，Φ12~Φ14占38%，Φ16~Φ25占27%，Φ28~Φ32占32%加权平均	13	t																
5			螺纹钢(HRB400)		Φ10	13	t																
6			螺纹钢(HRB400)		Φ12~Φ14	13	t																
7			螺纹钢(HRB400)		Φ16~Φ25	13	t																
8			螺纹钢(HRB400)		Φ28~Φ32	13	t																
9		型钢	型钢综合价	2003004	按槽钢占27%，工字钢占67%，角钢占6%加权平均	13	t																
10			槽钢(Q235B)		10#	13	t																
11			工字钢(Q235B)		20#	13	t																
12			角钢(Q235B)		50×50×5	13	t																
13			钢板(Q235B)	2003005	6mm、8mm和10mm平均	13	t																
14			钢板(Q345D)	2003005	12--30mm	13	t																
15		钢管	钢管综合价		按焊接钢管占60%，镀锌钢管占20%，无缝钢管占20%加权平均	13	t																
16			焊接钢管		Φ108×3.5	13	t																
17			镀锌焊接钢管	2003009	Φ108	13	t																
18			无缝钢管	2003008	Φ42	13	t																
19			预应力粗钢筋	2001006		13	t																
20			钢绞线	2001008	Φj15.24,1860MPa	13	t																
21	水泥	水泥综合价		按32.5号散装占10%，42.5号散装占60%，52.5号散装占30%加权平均	13	t	478	500	540	564		465	486	525	548		465	486	525	548			
22		32.5级水泥	5509001	散装	13	t	427	447	482	504		413	433	467	489		413	433	467	489			
23		42.5级水泥	5509002	散装	13	t	469	491	530	553		456	477	515	538		456	477	515	538			
24		52.5级水泥	5509003	散装	13	t	512	535	579	604		499	521	564	588		499	521	564	588			

2022年4月份温州市交通建设工程钢材和水泥价格信息（续表）

序号	材料类别	材料名称		代号	规格型号	计算时采用税率%	单位	洞头					平阳					苍南、龙港				
								除税		含税		产地 厂家	除税		含税		产地 厂家	除税		含税		产地 厂家
								供应 价	信息 价	供应 价	信息 价		供应 价	信息 价	供应 价	信息 价		供应 价	信息 价	供应 价	信息 价	
1	钢材及加工件	光圆钢筋	光圆钢筋综合价	2001001 2003006	按线材占80%，圆钢20%加权平均	13	t															
2			线材(普线和高线综合)		Φ8mm, HPB300	13	t															
3			圆钢		Φ10mm, HPB300	13	t															
4		带肋钢筋	带肋钢筋综合价	2001002	按Φ10占3%，Φ12~Φ14占38%，Φ16~Φ25占27%，Φ28~Φ32占32%加权平均	13	t															
5			螺纹钢(HRB400)		Φ10	13	t															
6			螺纹钢(HRB400)		Φ12~Φ14	13	t															
7			螺纹钢(HRB400)		Φ16~Φ25	13	t															
8			螺纹钢(HRB400)		Φ28~Φ32	13	t															
9		型钢	型钢综合价	2003004	按槽钢占27%，工字钢占67%，角钢占6%加权平均	13	t															
10			槽钢(Q235B)		10#	13	t															
11			工字钢(Q235B)		20#	13	t															
12			角钢(Q235B)		50×50×5	13	t															
13			钢板(Q235B)	2003005	6mm、8mm和10mm平均	13	t															
14			钢板(Q345D)	2003005	12--30mm	13	t															
15		钢管	钢管综合价		按焊接钢管占60%，镀锌钢管占20%，无缝钢管占20%加权平均	13	t															
16			焊接钢管		Φ108×3.5	13	t															
17			镀锌焊接钢管	2003009	Φ108	13	t															
18			无缝钢管	2003008	Φ42	13	t															
19			预应力粗钢筋	2001006		13	t															
20			钢绞线	2001008	Φj15.24,1860MPa	13	t															
21	水泥	水泥综合价		按32.5号散装占10%，42.5号散装占60%，52.5号散装占30%加权平均	13	t	478	500	540	564		482	504	545	569		487	509	550	574		
22		32.5级水泥	5509001	散装	13	t	427	447	482	504		431	451	487	509		435	456	492	514		
23		42.5级水泥	5509002	散装	13	t	469	491	530	553		473	495	535	559		478	500	540	564		
24		52.5级水泥	5509003	散装	13	t	512	535	579	604		517	540	584	609		521	544	589	614		

2022年4月份温州市交通建设工程钢材和水泥价格信息（续表）

序号	材料类别	材料名称	代号	规格型号	计算时采用税率%	单位	文成					泰顺					除税平均值		含税平均值			
							除税		含税		产地厂家	除税		含税		产地厂家	供应价	信息价	供应价	信息价		
							供应价	信息价	供应价	信息价		供应价	信息价	供应价	信息价							
1	光圆钢筋	光圆钢筋综合价	2001001 2003006	按线材占80%，圆钢20%加权平均	13	t											4873	4936	5506	5577		
2		线材(普线和高线综合)		Φ8mm, HPB300	13	t												4862	4926	5494	5565	
3		圆钢		Φ10mm, HPB300	13	t													4915	4979	5554	5625
4	带肋钢筋	带肋钢筋综合价	2001002	按Φ10占3%，Φ12~Φ14占38%，Φ16~Φ25占27%，Φ28~Φ32占32%加权平均	13	t											4663	4725	5269	5338		
5		螺纹钢(HRB400)		Φ10	13	t												4766	4829	5386	5456	
6		螺纹钢(HRB400)		Φ12~Φ14	13	t													4669	4731	5276	5345
7		螺纹钢(HRB400)		Φ16~Φ25	13	t													4625	4687	5226	5295
8		螺纹钢(HRB400)		Φ28~Φ32	13	t													4678	4740	5286	5355
9	钢材及加工件	型钢综合价	2003004	按槽钢占27%，工字钢占67%，角钢占6%加权平均	13	t											4708	4771	5321	5390		
10		槽钢(Q235B)		10#	13	t												4699	4762	5310	5380	
11		工字钢(Q235B)		20#	13	t													4699	4762	5310	5380
12		角钢(Q235B)		50×50×5	13	t													4854	4918	5485	5556
13		钢板(Q235B)	2003005	6mm、8mm和10mm平均	13	t												4905	4969	5543	5614	
14		钢板(Q345D)	2003005	12--30mm	13	t												6062	6135	6850	6931	
15	钢管	钢管综合价		按焊接钢管占60%，镀锌钢管占20%，无缝钢管占20%加权平均	13	t											5403	5471	6106	6181		
16		焊接钢管		Φ108×3.5	13	t												5058	5123	5715	5788	
17		镀锌焊接钢管	2003009	Φ108	13	t												5588	5658	6315	6392	
18		无缝钢管	2003008	Φ42	13	t												6255	6329	7068	7151	
19		预应力粗钢筋	2001006		13	t												6044	6117	6830	6911	
20		钢绞线	2001008	Φj15.24,1860MPa	13	t												5690	5760	6430	6508	
21	水泥	水泥综合价		按32.5号散装占10%，42.5号散装占60%，52.5号散装占30%加权平均	13	t	487	509	550	574		487	509	550	574		475	496	536	560		
22		32.5级水泥	5509001	散装	13	t	435	456	492	514		435	456	492	514		423	444	478	500		
23		42.5级水泥	5509002	散装	13	t	478	500	540	564		478	500	540	564		466	487	526	550		
24		52.5级水泥	5509003	散装	13	t	521	544	589	614		521	544	589	614		509	532	575	600		

2022年4月份嘉兴市交通建设工程钢材和水泥价格信息

序号	材料类别	材料名称	代号	规格型号	计算时采用税率%	单位	南湖				秀洲					嘉善					
							除税		含税		产地厂家	除税		含税		产地厂家	除税		含税		产地厂家
							供应价	信息价	供应价	信息价		供应价	信息价	供应价	信息价		供应价	信息价			
1	钢材及加工件	光圆钢筋综合价	2001001 2003006	按线材占80%，圆钢20%加权平均	13	t	4756	4817	5375	5442											
2		线材(普线和高线综合)		Φ8mm, HPB300	13	t	4731	4791	5346	5413	永钢										
3		圆钢		Φ10mm, HPB300	13	t	4858	4919	5490	5558	富钢										
4		带肋钢筋	带肋钢筋综合价	2001002	按Φ10占3%，Φ12~Φ14占38%，Φ16~Φ25占27%，Φ28~Φ32占32%加权平均	13	t	4585	4644	5181	5246										
5			螺纹钢(HRB400)		Φ10	13	t	4674	4734	5282	5348	沙钢									
6			螺纹钢(HRB400)		Φ12~Φ14	13	t	4612	4671	5212	5278	沙钢									
7			螺纹钢(HRB400)		Φ16~Φ25	13	t	4524	4582	5112	5177	沙钢									
8			螺纹钢(HRB400)		Φ28~Φ32	13	t	4595	4654	5192	5258	沙钢									
9		型钢	型钢综合价	2003004	按槽钢占27%，工字钢占67%，角钢占6%加权平均	13	t	4703	4763	5314	5381										
10			槽钢(Q235B)		10#	13	t	4694	4754	5304	5370	马钢									
11			工字钢(Q235B)		20#	13	t	4694	4754	5304	5370	马钢									
12			角钢(Q235B)		50×50×5	13	t	4848	4909	5478	5546	马钢									
13			钢板(Q235B)	2003005	6mm、8mm和10mm平均	13	t	4764	4824	5383	5450	营口									
14			钢板(Q345D)	2003005	12--30mm	13	t	5929	5998	6700	6777	南钢									
15		钢管	钢管综合价		按焊接钢管占60%，镀锌钢管占20%，无缝钢管占20%加权平均	13	t	5327	5392	6020	6092										
16			焊接钢管	2003008	Φ108×3.5	13	t	5019	5082	5672	5741	衡水华岐									
17			镀锌焊接钢管	2003009	Φ108	13	t	5818	5886	6574	6650	衡水华岐									
18			无缝钢管		Φ42	13	t	5761	5829	6510	6586	山东									
19			预应力粗钢筋	2001006		13	t	5660	5727	6396	6471	江苏									
20			钢绞线	2001008	Φj15.24,1860MPa	13	t	5595	5661	6322	6396	江苏									
21	水泥	水泥综合价		按32.5号散装占10%，42.5号散装占60%，52.5号散装占30%加权平均	13	t	431	451	487	509		431	451	487	509		429	449	485	507	
22		32.5级水泥	5509001	散装	13	t	358	377	405	425	嘉兴	358	377	405	425	嘉兴	356	375	403	423	嘉兴
23		42.5级水泥	5509002	散装	13	t	427	448	483	505	嘉兴	427	448	483	505	嘉兴	426	446	481	503	嘉兴
24		52.5级水泥	5509003	散装	13	t	462	483	522	545	嘉兴	462	483	522	545	嘉兴	460	481	520	543	嘉兴

2022年4月份嘉兴市交通建设工程钢材和水泥价格信息

序号	材料类别	材料名称	代号	规格型号	计算时采用税率%	单位	平湖			海盐			海宁								
							除税		含税		产地厂家	除税		含税		产地厂家	除税		含税		产地厂家
							供应价	信息价	供应价	信息价		供应价	信息价	供应价	信息价		供应价	信息价			
1	钢材及加工件	光圆钢筋综合价	2001001 2003006	按线材占80%，圆钢20%加权平均	13	t															
2		线材(普线和高线综合)		Φ8mm, HPB300	13	t															
3		圆钢		Φ10mm, HPB300	13	t															
4		带肋钢筋	带肋钢筋综合价	2001002	按Φ10占3%，Φ12~Φ14占38%，Φ16~Φ25占27%，Φ28~Φ32占32%加权平均	13	t														
5			螺纹钢(HRB400)		Φ10	13	t														
6			螺纹钢(HRB400)		Φ12~Φ14	13	t														
7			螺纹钢(HRB400)		Φ16~Φ25	13	t														
8		螺纹钢(HRB400)	Φ28~Φ32	13	t																
9		型钢	型钢综合价	2003004	按槽钢占27%，工字钢占67%，角钢占6%加权平均	13	t														
10			槽钢(Q235B)		10#	13	t														
11			工字钢(Q235B)		20#	13	t														
12			角钢(Q235B)		50×50×5	13	t														
13			钢板(Q235B)	2003005	6mm、8mm和10mm平均	13	t														
14			钢板(Q345D)	2003005	12--30mm	13	t														
15		钢管	钢管综合价		按焊接钢管占60%，镀锌钢管占20%，无缝钢管占20%加权平均	13	t														
16			焊接钢管		Φ108×3.5	13	t														
17			镀锌焊接钢管	2003009	Φ108	13	t														
18			无缝钢管	2003008	Φ42	13	t														
19			预应力粗钢筋	2001006		13	t														
20			钢绞线	2001008	Φj15.24,1860MPa	13	t														
21	水泥	水泥综合价		按32.5号散装占10%，42.5号散装占60%，52.5号散装占30%加权平均	13	t	431	451	487	509		431	451	487	509		431	452	487	510	
22		32.5级水泥	5509001	散装	13	t	358	377	405	425	嘉兴	358	377	405	425	嘉兴	363	381	410	430	嘉兴
23		42.5级水泥	5509002	散装	13	t	427	448	483	505	嘉兴	427	448	483	505	嘉兴	427	448	483	505	嘉兴
24		52.5级水泥	5509003	散装	13	t	462	483	522	545	嘉兴	462	483	522	545	嘉兴	462	483	522	545	嘉兴

2022年4月份嘉兴市交通建设工程钢材和水泥价格信息（续表）

序号	材料类别	材料名称	代号	规格型号	计算时采用税率%	单位	桐乡				除税平均值		含税平均值				
							除税		含税		产地 厂家	供应 价	信息 价	供应 价	信息 价		
							供应 价	信息 价	供应 价	信息 价							
1	钢材及加工件	光圆钢筋综合价	2001001 2003006	按线材占80%，圆钢20%加权平均	13	t						4756	4817	5375	5442		
2		线材(普线和高线综合)		Φ8mm, HPB300	13	t							4731	4791	5346	5413	
3		圆钢		Φ10mm, HPB300	13	t							4858	4919	5490	5558	
4		带肋钢筋	带肋钢筋综合价	2001002	按Φ10占3%，Φ12~Φ14占38%，Φ16~Φ25占27%，Φ28~Φ32占32%加权平均	13	t						4585	4644	5181	5246	
5			螺纹钢(HRB400)		Φ10	13	t							4674	4734	5282	5348
6			螺纹钢(HRB400)		Φ12~Φ14	13	t							4612	4671	5212	5278
7			螺纹钢(HRB400)		Φ16~Φ25	13	t							4524	4582	5112	5177
8			螺纹钢(HRB400)		Φ28~Φ32	13	t							4595	4654	5192	5258
9		型钢	型钢综合价	2003004	按槽钢占27%，工字钢占67%，角钢占6%加权平均	13	t						4703	4763	5314	5381	
10			槽钢(Q235B)		10#	13	t							4694	4754	5304	5370
11			工字钢(Q235B)		20#	13	t							4694	4754	5304	5370
12			角钢(Q235B)		50×50×5	13	t							4848	4909	5478	5546
13			钢板(Q235B)	2003005	6mm、8mm和10mm平均	13	t						4764	4824	5383	5450	
14			钢板(Q345D)	2003005	12--30mm	13	t						5929	5998	6700	6777	
15		钢管	钢管综合价		按焊接钢管占60%，镀锌钢管占20%，无缝钢管占20%加权平均	13	t						5327	5392	6020	6092	
16			焊接钢管		Φ108×3.5	13	t						5019	5082	5672	5741	
17			镀锌焊接钢管	2003009	Φ108	13	t						5818	5886	6574	6650	
18			无缝钢管	2003008	Φ42	13	t						5761	5829	6510	6586	
19			预应力粗钢筋	2001006			13	t						5660	5727	6396	6471
20			钢绞线	2001008	Φj15.24,1860MPa	13	t						5595	5661	6322	6396	
21	水泥	水泥综合价		按32.5号散装占10%，42.5号散装占60%，52.5号散装占30%加权平均	13	t	431	451	487	509		431	451	486	509		
22		32.5级水泥	5509001	散装	13	t	358	377	405	425	嘉兴	359	377	405	425		
23		42.5级水泥	5509002	散装	13	t	427	448	483	505	嘉兴	427	447	483	505		
24		52.5级水泥	5509003	散装	13	t	462	483	522	545	嘉兴	462	483	522	545		

2022年4月份湖州市交通建设工程钢材和水泥价格信息

序号	材料类别	材料名称	代号	规格型号	计算时采用税率%	单位	吴兴				南浔				德清						
							除税		含税		产地厂家	除税		含税		产地厂家	除税		含税		产地厂家
							供应价	信息价	供应价	信息价		供应价	信息价	供应价	信息价		供应价	信息价			
1	钢材及加工件	光圆钢筋综合价	2001001 2003006	按线材占80%，圆钢20%加权平均	13	t	4758	4818	5377	5444											
2		线材(普线和高线综合)		Φ8mm, HPB300	13	t	4729	4789	5344	5411	永钢										
3		圆钢		Φ10mm, HPB300	13	t	4874	4935	5508	5576	永钢										
4		带肋钢筋	带肋钢筋综合价	2001002	按Φ10占3%，Φ12~Φ14占38%，Φ16~Φ25占27%，Φ28~Φ32占32%加权平均	13	t	4583	4642	5179	5244										
5			螺纹钢(HRB400)		Φ10	13	t	4673	4732	5280	5346	沙钢									
6			螺纹钢(HRB400)		Φ12~Φ14	13	t	4611	4670	5210	5276	沙钢									
7			螺纹钢(HRB400)		Φ16~Φ25	13	t	4522	4581	5110	5175	沙钢									
8			螺纹钢(HRB400)		Φ28~Φ32	13	t	4593	4652	5190	5256	沙钢									
9		型钢	型钢综合价	2003004	按槽钢占27%，工字钢占67%，角钢占6%加权平均	13	t	4701	4761	5312	5379										
10			槽钢(Q235B)		10#	13	t	4692	4752	5302	5368	马钢									
11			工字钢(Q235B)		20#	13	t	4692	4752	5302	5368	马钢									
12			角钢(Q235B)	50×50×5	13	t	4846	4907	5476	5544	马钢										
13			钢板(Q235B)	2003005	6mm、8mm和10mm平均	13	t	4947	5009	5590	5659	萍钢									
14			钢板(Q345D)	2003005	12--30mm	13	t	5929	5998	6700	6777	南钢									
15	钢管	钢管综合价		按焊接钢管占60%，镀锌钢管占20%，无缝钢管占20%加权平均	13	t	5266	5330	5951	6022											
16		焊接钢管		Φ108×3.5	13	t	4965	5026	5610	5679	衡水华岐										
17		镀锌焊接钢管	2003009	Φ108	13	t	5664	5731	6400	6475	衡水华岐										
18		无缝钢管	2003008	Φ42	13	t	5773	5841	6524	6600	山东										
19		预应力粗钢筋	2001006		13	t	5770	5838	6520	6596											
20		钢绞线	2001008	Φj15.24,1860MPa	13	t	5593	5659	6320	6394											
21	水泥	水泥综合价		按32.5号散装占10%，42.5号散装占60%，52.5号散装占30%加权平均	13	t	457	479	517	540		493	515	557	581		486	508	549	573	
22		32.5级水泥	5509001	散装	13	t	403	422	455	477		429	450	485	507		438	459	495	518	
23		42.5级水泥	5509002	散装	13	t	432	452	488	510		482	504	545	569		482	504	545	569	
24		52.5级水泥	5509003	散装	13	t	527	550	595	620		535	559	605	630		509	531	575	600	

2022年4月份湖州市交通建设工程钢材和水泥价格信息（续表）

序号	材料类别	材料名称	代号	规格型号	计算时采用税率%	单位	长兴					安吉					除税平均值		含税平均值			
							除税		含税		产地厂家	除税		含税		产地厂家	供应价	信息价	供应价	信息价		
							供应价	信息价	供应价	信息价		供应价	信息价	供应价	信息价							
1	光圆钢筋	光圆钢筋综合价	2001001 2003006	按线材占80%，圆钢20%加权平均	13	t											4758	4818	5377	5444		
2		线材(普线和高线综合)		Φ8mm, HPB300	13	t												4729	4789	5344	5411	
3		圆钢		Φ10mm, HPB300	13	t													4874	4935	5508	5576
4	带肋钢筋	带肋钢筋综合价	2001002	按Φ10占3%，Φ12~Φ14占38%，Φ16~Φ25占27%，Φ28~Φ32占32%加权平均	13	t											4583	4642	5179	5244		
5		螺纹钢(HRB400)		Φ10	13	t												4673	4732	5280	5346	
6		螺纹钢(HRB400)		Φ12~Φ14	13	t													4611	4670	5210	5276
7		螺纹钢(HRB400)		Φ16~Φ25	13	t													4522	4581	5110	5175
8		螺纹钢(HRB400)		Φ28~Φ32	13	t													4593	4652	5190	5256
9	型钢及加工件	型钢综合价	2003004	按槽钢占27%，工字钢占67%，角钢占6%加权平均	13	t											4701	4761	5312	5379		
10		槽钢(Q235B)		10#	13	t												4692	4752	5302	5368	
11		工字钢(Q235B)		20#	13	t													4692	4752	5302	5368
12		角钢(Q235B)		50×50×5	13	t													4846	4907	5476	5544
13		钢板(Q235B)	2003005	6mm、8mm和10mm平均	13	t												4947	5009	5590	5659	
14	钢板(Q345D)	2003005	12--30mm	13	t												5929	5998	6700	6777		
15	钢管	钢管综合价		按焊接钢管占60%，镀锌钢管占20%，无缝钢管占20%加权平均	13	t											5266	5330	5951	6022		
16		焊接钢管		Φ108×3.5	13	t												4965	5026	5610	5679	
17		镀锌焊接钢管	2003009	Φ108	13	t												5664	5731	6400	6475	
18		无缝钢管	2003008	Φ42	13	t												5773	5841	6524	6600	
19		预应力粗钢筋	2001006		13	t												5770	5838	6520	6596	
20		钢绞线	2001008	Φj15.24,1860MPa	13	t												5593	5659	6320	6394	
21	水泥	水泥综合价		按32.5号散装占10%，42.5号散装占60%，52.5号散装占30%加权平均	13	t	504	526	570	594		489	511	552	576		486	508	549	573		
22		32.5级水泥	5509001	散装	13	t	436	457	493	515		372	391	420	441		416	436	470	491		
23		42.5级水泥	5509002	散装	13	t	504	527	570	594		487	509	550	574		478	499	540	563		
24		52.5级水泥	5509003	散装	13	t	526	549	594	619		532	555	601	626		526	549	594	619		

2022年4月份绍兴市交通建设工程钢材和水泥价格信息

序号	材料类别	材料名称		代号	规格型号	计算时采用税率%	单位	越城					柯桥					诸暨							
								除税		含税		产地厂家	除税		含税		产地厂家	除税		含税		产地厂家			
								供应价	信息价	供应价	信息价		供应价	信息价	供应价	信息价		供应价	信息价	供应价	信息价				
1	光圆钢筋	光圆钢筋综合价		2001001	按线材占80%，圆钢20%加权平均	13	t	4764	4825	5384	5451														
2		线材(普线和高线综合)		2003006	Φ8mm, HPB300	13	t	4735	4795	5351	5418	永钢													
3		圆钢			Φ10mm, HPB300	13	t	4881	4942	5515	5583	永钢													
4	带肋钢筋	带肋钢筋综合价			按Φ10占3%，Φ12~Φ14占38%，Φ16~Φ25占27%，Φ28~Φ32占32%加权平均	13	t	4589	4648	5186	5251														
5		螺纹钢(HRB400)		2001002	Φ10	13	t	4679	4738	5287	5353	沙钢													
6		螺纹钢(HRB400)			Φ12~Φ14	13	t	4617	4676	5217	5283	沙钢													
7		螺纹钢(HRB400)			Φ16~Φ25	13	t	4528	4587	5117	5182	沙钢													
8		螺纹钢(HRB400)			Φ28~Φ32	13	t	4599	4658	5197	5263	沙钢													
9	型钢及加工件	型钢综合价			按槽钢占27%，工字钢占67%，角钢占6%加权平均	13	t	4707	4767	5319	5386														
10		槽钢(Q235B)		2003004	10#	13	t	4698	4758	5309	5376	马钢													
11		工字钢(Q235B)			20#	13	t	4698	4758	5309	5376	马钢													
12		角钢(Q235B)			50×50×5	13	t	4852	4913	5483	5551	马钢													
13		钢板(Q235B)		2003005	6mm、8mm和10mm平均	13	t	4953	5015	5597	5666	萍钢													
14		钢板(Q345D)		2003005	12--30mm	13	t	5929	5998	6700	6777	南钢													
15	钢管	钢管综合价			按焊接钢管占60%，镀锌钢管占20%，无缝钢管占20%加权平均	13	t	5272	5336	5958	6029														
16		焊接钢管			Φ108×3.5	13	t	4971	5033	5617	5686	衡水华岐													
17		镀锌焊接钢管		2003009	Φ108	13	t	5670	5737	6407	6482	衡水华岐													
18		无缝钢管		2003008	Φ42	13	t	5780	5847	6531	6607	山东													
19		预应力粗钢筋		2001006		13	t	5776	5844	6527	6603														
20	钢绞线		2001008	Φj15.24,1860MPa	13	t	5599	5666	6327	6401															
21	水泥	水泥综合价			按32.5号散装占10%，42.5号散装占60%，52.5号散装占30%加权平均	13	t	494	516	559	583		507	529	574	598		494	516	559	583				
22		32.5级水泥		5509001	散装	13	t	439	460	497	520		452	473	512	535		439	460	497	520				
23		42.5级水泥		5509002	散装	13	t	483	504	546	570		495	518	561	585		483	504	546	570				
24		52.5级水泥		5509003	散装	13	t	534	558	605	630		547	571	619	645		534	558	605	630				

2022年4月份绍兴市交通建设工程钢材和水泥价格信息（续表）

序号	材料类别	材料名称		代号	规格型号	计算时采用税率%	单位	上虞					嵊州					新昌					除税平均值		含税平均值								
								除税		含税		产地厂家	除税		含税		产地厂家	除税		含税		产地厂家	供应价	信息价	供应价	信息价	供应价	信息价	供应价	信息价			
								供应价	信息价	供应价	信息价		供应价	信息价	供应价	信息价		供应价	信息价	供应价	信息价												
1	光圆钢筋	光圆钢筋综合价		2001001	按线材占80%，圆钢20%加权平均	13	t																			4764	4825	5384	5451				
2		线材(普线和高线综合)		2003006	Φ8mm, HPB300	13	t																					4735	4795	5351	5418		
3		圆钢			Φ10mm, HPB300	13	t																					4881	4942	5515	5583		
4	带肋钢筋	带肋钢筋综合价		2001002	按Φ10占3%，Φ12~Φ14占38%，Φ16~Φ25占27%，Φ28~Φ32占32%加权平均	13	t																					4589	4648	5186	5251		
5		螺纹钢(HRB400)			Φ10	13	t																						4679	4738	5287	5353	
6		螺纹钢(HRB400)			Φ12~Φ14	13	t																							4617	4676	5217	5283
7		螺纹钢(HRB400)			Φ16~Φ25	13	t																							4528	4587	5117	5182
8		螺纹钢(HRB400)			Φ28~Φ32	13	t																							4599	4658	5197	5263
9	钢材及加工件	型钢综合价		2003004	按槽钢占27%，工字钢占67%，角钢占6%加权平均	13	t																					4707	4767	5319	5386		
10		槽钢(Q235B)			10#	13	t																						4698	4758	5309	5376	
11		工字钢(Q235B)			20#	13	t																							4698	4758	5309	5376
12		角钢(Q235B)			50×50×5	13	t																							4852	4913	5483	5551
13		钢板(Q235B)			2003005	6mm、8mm和10mm平均	13	t																						4953	5015	5597	5666
14	钢板(Q345D)		2003005	12--30mm	13	t																						5929	5998	6700	6777		
15	钢管	钢管综合价			按焊接钢管占60%，镀锌钢管占20%，无缝钢管占20%加权平均	13	t																					5272	5336	5958	6029		
16		焊接钢管			Φ108×3.5	13	t																						4971	5033	5617	5686	
17		镀锌焊接钢管		2003009	Φ108	13	t																						5670	5737	6407	6482	
18		无缝钢管		2003008	Φ42	13	t																						5780	5847	6531	6607	
19		预应力粗钢筋		2001006		13	t																					5776	5844	6527	6603		
20		钢绞线		2001008	Φj15.24,1860MPa	13	t																					5599	5666	6327	6401		
21	水泥	水泥综合价			按32.5号散装占10%，42.5号散装占60%，52.5号散装占30%加权平均	13	t	508	531	575	600		489	512	554	578		515	538	583	608		501	524	567	592							
23		32.5级水泥		5509001	散装	13	t	454	475	514	537		435	456	493	515		461	482	522	545		447	468	506	529							
24		42.5级水泥		5509002	散装	13	t	497	519	563	587		478	500	541	565		504	527	571	595		490	512	555	579							
25		52.5级水泥		5509003	散装	13	t	549	573	621	647		530	553	600	625		556	580	629	655		542	565	613	639							

2022年4月份金华市交通建设工程钢材和水泥价格信息

序号	材料类别	材料名称	代号	规格型号	计算时采用税率%	单位	婺城、金东				产地厂家	兰溪				产地厂家	武义			
							除税		含税			除税		含税			除税		含税	
							供应价	信息价	供应价	信息价		供应价	信息价	供应价	信息价		供应价	信息价	供应价	信息价
1	钢材及加工件	光圆钢筋综合价	2001001 2003006	按线材占80%，圆钢20%加权平均	13	t	4758	4818	5377	5444										
2		线材(普线和高线综合)		Φ8mm, HPB300	13	t	4729	4789	5344	5411	永钢									
3		圆钢		Φ10mm, HPB300	13	t	4874	4935	5508	5576	永钢									
4		带肋钢筋	带肋钢筋综合价	2001002	按Φ10占3%，Φ12~Φ14占38%，Φ16~Φ25占27%，Φ28~Φ32占32%加权平均	13	t	4583	4642	5179	5244									
5			螺纹钢(HRB400)		Φ10	13	t	4673	4732	5280	5346	沙钢								
6			螺纹钢(HRB400)		Φ12~Φ14	13	t	4611	4670	5210	5276	沙钢								
7			螺纹钢(HRB400)		Φ16~Φ25	13	t	4522	4581	5110	5175	沙钢								
8			螺纹钢(HRB400)		Φ28~Φ32	13	t	4593	4652	5190	5256	沙钢								
9		型钢	型钢综合价	2003004	按槽钢占27%，工字钢占67%，角钢占6%加权平均	13	t	4701	4761	5312	5379									
10			槽钢(Q235B)		10#	13	t	4692	4752	5302	5368	马钢								
11			工字钢(Q235B)		20#	13	t	4692	4752	5302	5368	马钢								
12			角钢(Q235B)		50×50×5	13	t	4846	4907	5476	5544	马钢								
13			钢板(Q235B)	2003005	6mm、8mm和10mm平均	13	t	4947	5009	5590	5659	萍钢								
14			钢板(Q345D)	2003005	12--30mm	13	t	5954	6023	6728	6805	南钢								
15		钢管	钢管综合价		按焊接钢管占60%，镀锌钢管占20%，无缝钢管占20%加权平均	13	t	5266	5330	5951	6022									
16			焊接钢管		Φ108×3.5	13	t	4965	5026	5610	5679	衡水华岐								
17			镀锌焊接钢管	2003009	Φ108	13	t	5664	5731	6400	6475	衡水华岐								
18			无缝钢管	2003008	Φ42	13	t	5773	5841	6524	6600	山东								
19			预应力粗钢筋	2001006		13	t	5770	5838	6520	6596									
20			钢绞线	2001008	Φj15.24,1860MPa	13	t	5593	5659	6320	6394									
21	水泥	水泥综合价		按32.5号散装占10%，42.5号散装占60%，52.5号散装占30%加权平均	13	t	519	542	587	611		497	519	562	586		501	524	567	591
22		32.5级水泥	5509001	散装	13	t	433	453	489	511		411	431	464	486		415	435	469	491
23		42.5级水泥	5509002	散装	13	t	512	535	579	604		490	512	554	578		495	517	559	583
24		52.5级水泥	5509003	散装	13	t	561	585	634	660		539	562	609	634		543	567	614	640

2022年4月份金华市交通建设工程钢材和水泥价格信息（续表）

序号	材料类别	材料名称		代号	规格型号	计算时采用税率%	单位	东阳					义乌					磐安				
								除税		含税		产地厂家	除税		含税		产地厂家	除税		含税		产地厂家
								供应价	信息价	供应价	信息价		供应价	信息价	供应价	信息价		供应价	信息价	供应价	信息价	
1	钢材及加工件	光圆	光圆钢筋综合价	2001001 2003006	按线材占80%，圆钢20%加权平均	13	t															
2		线材(普线和高线综合)	Φ8mm, HPB300		13	t																
3		圆钢	Φ10mm, HPB300		13	t																
4		带肋钢筋	带肋钢筋综合价		2001002	按Φ10占3%，Φ12~Φ14占38%，Φ16~Φ25占27%，Φ28~Φ32占32%加权平均	13	t														
5			螺纹钢(HRB400)	Φ10		13	t															
6			螺纹钢(HRB400)	Φ12~Φ14		13	t															
7			螺纹钢(HRB400)	Φ16~Φ25		13	t															
8			螺纹钢(HRB400)	Φ28~Φ32		13	t															
9		型钢	型钢综合价		2003004	按槽钢占27%，工字钢占67%，角钢占6%加权平均	13	t														
10			槽钢(Q235B)	10#		13	t															
11			工字钢(Q235B)	20#		13	t															
12			角钢(Q235B)	50×50×5		13	t															
13			钢板(Q235B)	2003005	6mm、8mm和10mm平均	13	t															
14			钢板(Q345D)	2003005	12--30mm	13	t															
15		钢管	钢管综合价			按焊接钢管占60%，镀锌钢管占20%，无缝钢管占20%加权平均	13	t														
16			焊接钢管		Φ108×3.5	13	t															
17			镀锌焊接钢管	2003009	Φ108	13	t															
18			无缝钢管	2003008	Φ42	13	t															
19			预应力粗钢筋	2001006			13	t														
20			钢绞线	2001008	Φj15.24,1860MPa		13	t														
21	水泥	水泥综合价			按32.5号散装占10%，42.5号散装占60%，52.5号散装占30%加权平均	13	t	501	524	567	591	519	542	587	611	501	524	567	591			
22		32.5级水泥	5509001	散装	13	t	415	435	469	491	433	453	489	511	415	435	469	491				
23		42.5级水泥	5509002	散装	13	t	495	517	559	583	512	535	579	604	495	517	559	583				
24		52.5级水泥	5509003	散装	13	t	543	567	614	640	561	585	634	660	543	567	614	640				

2022年4月份金华市交通建设工程钢材和水泥价格信息（续表）

序号	材料类别	材料名称	代号	规格型号	计算时采用税率%	单位	永康					浦江					除税平均值		含税平均值			
							除税		含税		产地 厂家	除税		含税		产地 厂家	供应 价	信息 价	供应 价	信息 价		
							供应 价	信息 价	供应 价	信息 价		供应 价	信息 价	供应 价	信息 价							
1	钢材及加工件	光圆钢筋综合价	2001001 2003006	按线材占80%，圆钢20%加权平均	13	t										4758	4818	5377	5444			
2		线材(普线和高线综合)		Φ8mm, HPB300	13	t											4729	4789	5344	5411		
3		圆钢		Φ10mm, HPB300	13	t											4874	4935	5508	5576		
4		带肋钢筋	带肋钢筋综合价	2001002	按Φ10占3%，Φ12~Φ14占38%，Φ16~Φ25占27%，Φ28~Φ32占32%加权平均	13	t										4583	4642	5179	5244		
5			螺纹钢(HRB400)		Φ10	13	t											4673	4732	5280	5346	
6			螺纹钢(HRB400)		Φ12~Φ14	13	t												4611	4670	5210	5276
7			螺纹钢(HRB400)		Φ16~Φ25	13	t												4522	4581	5110	5175
8			螺纹钢(HRB400)		Φ28~Φ32	13	t												4593	4652	5190	5256
9		型钢	型钢综合价	2003004	按槽钢占27%，工字钢占67%，角钢占6%加权平均	13	t										4701	4761	5312	5379		
10			槽钢(Q235B)		10#	13	t											4692	4752	5302	5368	
11			工字钢(Q235B)		20#	13	t												4692	4752	5302	5368
12			角钢(Q235B)		50×50×5	13	t												4846	4907	5476	5544
13			钢板(Q235B)	2003005	6mm、8mm和10mm平均	13	t										4947	5009	5590	5659		
14			钢板(Q345D)	2003005	12--30mm	13	t										5954	6023	6728	6805		
15		钢管	钢管综合价		按焊接钢管占60%，镀锌钢管占20%，无缝钢管占20%加权平均	13	t										5266	5330	5951	6022		
16			焊接钢管		Φ108×3.5	13	t											4965	5026	5610	5679	
17			镀锌焊接钢管	2003009	Φ108	13	t											5664	5731	6400	6475	
18			无缝钢管	2003008	Φ42	13	t											5773	5841	6524	6600	
19			预应力粗钢筋	2001006		13	t											5770	5838	6520	6596	
20			钢绞线	2001008	Φj15.24,1860MPa	13	t										5593	5659	6320	6394		
21	水泥	水泥综合价		按32.5号散装占10%，42.5号散装占60%，52.5号散装占30%加权平均	13	t	501	524	567	591		501	524	567	591		505	528	571	595		
22		32.5级水泥	5509001	散装	13	t	415	435	469	491		415	435	469	491		419	439	473	495		
23		42.5级水泥	5509002	散装	13	t	495	517	559	583		495	517	559	583		499	521	563	588		
24		52.5级水泥	5509003	散装	13	t	543	567	614	640		543	567	614	640		547	571	618	644		

2022年4月份台州市交通建设工程钢材和水泥价格信息

序号	材料类别	材料名称	代号	规格型号	计算时采用税率%	单位	椒江				黄岩					路桥					
							除税		含税		产地厂家	除税		含税		产地厂家	除税		含税		产地厂家
							供应价	信息价	供应价	信息价		供应价	信息价	供应价	信息价		供应价	信息价			
1	光圆钢筋	光圆钢筋综合价	2001001	按线材占80%，圆钢20%加权平均	13	t	4778	4838	5399	5466											
2		线材(普线和高线综合)	2003006	Φ8mm, HPB300	13	t	4824	4885	5451	5519	永钢										
3		圆钢		Φ10mm, HPB300	13	t	4593	4652	5190	5256	冠富										
4	带肋钢筋	带肋钢筋综合价	2001002	按Φ10占3%，Φ12~Φ14占38%，Φ16~Φ25占27%，Φ28~Φ32占32%加权平均	13	t	4668	4728	5275	5342											
5		螺纹钢(HRB400)		Φ10	13	t	4779	4839	5400	5467	沙钢										
6		螺纹钢(HRB400)		Φ12~Φ14	13	t	4664	4723	5270	5336	沙钢										
7		螺纹钢(HRB400)		Φ16~Φ25	13	t	4637	4696	5240	5306	沙钢										
8		螺纹钢(HRB400)		Φ28~Φ32	13	t	4690	4750	5300	5366	沙钢										
9	型钢及加工件	型钢综合价	2003004	按槽钢占27%，工字钢占67%，角钢占6%加权平均	13	t	4796	4856	5419	5487											
10		槽钢(Q235B)		10#	13	t	4787	4847	5409	5476	马钢										
11		工字钢(Q235B)		20#	13	t	4787	4847	5409	5476	马钢										
12		角钢(Q235B)		50×50×5	13	t	4941	5002	5583	5652	马钢										
13		钢板(Q235B)	2003005	6mm、8mm和10mm平均	13	t	5042	5104	5697	5766	萍钢										
14	钢板(Q345D)	2003005	12--30mm	13	t	6049	6119	6835	6913	南钢											
15	钢板(Q355D)	2003005	12--30mm	13	t	6093	6163	6885	6963	南钢											
16	钢管	钢管综合价		按焊接钢管占60%，镀锌钢管占20%，无缝钢管占20%加权平均	13	t	5361	5426	6058	6130											
17		焊接钢管		Φ108×3.5	13	t	5059	5122	5717	5787	衡水华岐										
18		镀锌焊接钢管	2003009	Φ108	13	t	5758	5826	6507	6583	衡水华岐										
19		无缝钢管	2003008	Φ42	13	t	5868	5937	6631	6707	山东										
20		预应力粗钢筋	2001006		13	t	5865	5933	6627	6703											
21	钢绞线	2001008	Φj15.24,1860MPa	13	t	5688	5755	6427	6502												
22	水泥	水泥综合价		按32.5号散装占10%，42.5号散装占60%，52.5号散装占30%加权平均	13	t	494	516	559	583		502	524	567	592		503	526	569	593	
23		32.5级水泥	5509001	散装	13	t	424	444	479	501		433	453	489	511		433	453	489	511	
24		42.5级水泥	5509002	散装	13	t	490	512	554	578		497	520	562	586		499	521	564	588	
25		52.5级水泥	5509003	散装	13	t	526	549	594	619		535	558	604	629		535	558	604	629	

2022年4月份台州市交通建设工程钢材和水泥价格信息（续表）

序号	材料类别	材料名称	代号	规格型号	计算时采用税率%	单位	临海					温岭					玉环					
							除税		含税		产地 厂家	除税		含税		产地 厂家	除税		含税		产地 厂家	
							供应 价	信息 价	供应 价	信息 价		供应 价	信息 价	供应 价	信息 价		供应 价	信息 价	供应 价	信息 价		
1	光圆钢筋	光圆钢筋综合价	2001001	按线材占80%，圆钢20%加权平均	13	t																
2		线材(普线和高线综合)	2003006	Φ8mm, HPB300	13	t																
3		圆钢		Φ10mm, HPB300	13	t																
4	带肋钢筋	带肋钢筋综合价	2001002	按Φ10占3%，Φ12~Φ14占38%，Φ16~Φ25占27%，Φ28~Φ32占32%加权平均	13	t																
5		螺纹钢(HRB400)		Φ10	13	t																
6		螺纹钢(HRB400)		Φ12~Φ14	13	t																
7		螺纹钢(HRB400)		Φ16~Φ25	13	t																
8		螺纹钢(HRB400)		Φ28~Φ32	13	t																
9	钢材及加工件	型钢综合价	2003004	按槽钢占27%，工字钢占67%，角钢占6%加权平均	13	t																
10		槽钢(Q235B)		10#	13	t																
11		工字钢(Q235B)		20#	13	t																
12		角钢(Q235B)		50×50×5	13	t																
13		钢板(Q235B)	2003005	6mm、8mm和10mm平均	13	t																
14	钢板(Q345D)	2003005	12--30mm	13	t																	
15	钢板(Q355D)	2003005	12--30mm	13	t																	
16	钢管	钢管综合价		按焊接钢管占60%，镀锌钢管占20%，无缝钢管占20%加权平均	13	t																
17		焊接钢管		Φ108×3.5	13	t																
18		镀锌焊接钢管	2003009	Φ108	13	t																
19		无缝钢管	2003008	Φ42	13	t																
20	预应力粗钢筋	2001006			13	t																
21	钢绞线	2001008		Φj15.24,1860MPa	13	t																
22	水泥	水泥综合价		按32.5号散装占10%，42.5号散装占60%，52.5号散装占30%加权平均	13	t	500	522	565	589		498	520	563	587		500	522	565	589		
23		32.5级水泥	5509001	散装	13	t	424	444	479	501		437	458	494	516		442	462	499	522		
24		42.5级水泥	5509002	散装	13	t	499	521	564	588		493	515	557	581		495	517	559	583		
25		52.5级水泥	5509003	散装	13	t	526	549	594	619		528	551	597	622		530	553	599	624		

2022年4月份台州市交通建设工程钢材和水泥价格信息（续表）

序号	材料类别	材料名称	代号	规格型号	计算时采用税率%	单位	天台					仙居					三门					除税平均值		含税平均值							
							除税		含税		产地 厂家	除税		含税		产地 厂家	除税		含税		产地 厂家	供应 价	信息 价	供应 价	信息 价	供应 价	信息 价				
							供应 价	信息 价	供应 价	信息 价		供应 价	信息 价	供应 价	信息 价		供应 价	信息 价													
1	钢材及加工件	光圆钢筋综合价	2001001	按线材占80%，圆钢20%加权平均	13	t																				4778	4838	5399	5466		
2		线材(普线和高线综合)	2003006	Φ8mm, HPB300	13	t																					4824	4885	5451	5519	
3		圆钢		Φ10mm, HPB300	13	t																					4593	4652	5190	5256	
4		带肋钢筋综合价		按Φ10占3%，Φ12~Φ14占38%，Φ16~Φ25占27%，Φ28~Φ32占32%加权平均	13	t																					4668	4728	5275	5342	
5		螺纹钢(HRB400)	2001002	Φ10	13	t																					4779	4839	5400	5467	
6		螺纹钢(HRB400)		Φ12~Φ14	13	t																						4664	4723	5270	5336
7		螺纹钢(HRB400)		Φ16~Φ25	13	t																						4637	4696	5240	5306
8		螺纹钢(HRB400)		Φ28~Φ32	13	t																						4690	4750	5300	5366
9		型钢综合价		按槽钢占27%，工字钢占67%，角钢占6%加权平均	13	t																						4796	4856	5419	5487
10		槽钢(Q235B)	2003004	10#	13	t																						4787	4847	5409	5476
11		工字钢(Q235B)		20#	13	t																						4787	4847	5409	5476
12		角钢(Q235B)		50×50×5	13	t																						4941	5002	5583	5652
13		钢板(Q235B)	2003005	6mm、8mm和10mm平均	13	t																						5042	5104	5697	5766
14		钢板(Q345D)	2003005	12--30mm	13	t																						6049	6119	6835	6913
15		钢板(Q355D)	2003005	12--30mm	13	t																						6093	6163	6885	6963
16	钢管综合价		按焊接钢管占60%，镀锌钢管占20%，无缝钢管占20%加权平均	13	t																						5361	5426	6058	6130	
17	焊接钢管		Φ108×3.5	13	t																						5059	5122	5717	5787	
18	镀锌焊接钢管	2003009	Φ108	13	t																						5758	5826	6507	6583	
19	无缝钢管	2003008	Φ42	13	t																						5868	5937	6631	6707	
20	预应力粗钢筋	2001006		13	t																						5865	5933	6627	6703	
21	钢绞线	2001008	Φj15.24,1860MPa	13	t																						5688	5755	6427	6502	
22	水泥综合价		按32.5号散装占10%，42.5号散装占60%，52.5号散装占30%加权平均	13	t	501	524	567	591		496	519	561	585		499	522	564	588		499	522	564	588		499	522	564	588		
23	32.5级水泥	5509001	散装	13	t	442	462	499	522		440	461	497	520		435	456	492	515		434	455	491	513		434	455	491	513		
24	42.5级水泥	5509002	散装	13	t	494	516	558	582		496	518	560	584		499	522	564	588		496	518	560	584		496	518	560	584		
25	52.5级水泥	5509003	散装	14	t	536	560	606	631		517	540	584	609		520	543	588	613		528	551	597	622		528	551	597	622		

2022年4月份衢州市交通建设工程钢材和水泥价格信息

序号	材料类别	材料名称	代号	规格型号	计算时采用税率%	单位	柯城、衢江					龙游					开化					
							除税		含税		产地厂家	除税		含税		产地厂家	除税		含税		产地厂家	
							供应价	信息价	供应价	信息价		供应价	信息价	供应价	信息价		供应价	信息价				
1	钢材及加工件	光圆钢筋综合价	2001001 2003006	按线材占80%，圆钢20%加权平均	13	t	4804	4865	5429	5496												
2		线材(普线和高线综合)		Φ8mm, HPB300	13	t	4775	4836	5396	5463	永钢											
3		圆钢		Φ10mm, HPB300	13	t	4920	4982	5560	5628	永钢											
4		带肋钢筋	带肋钢筋综合价	2001002	按Φ10占3%，Φ12~Φ14占38%，Φ16~Φ25占27%，Φ28~Φ32占32%加权平均	13	t	4629	4688	5231	5297											
5			螺纹钢(HRB400)		Φ10	13	t	4719	4778	5332	5399	沙钢										
6			螺纹钢(HRB400)		Φ12~Φ14	13	t	4657	4716	5262	5328	沙钢										
7			螺纹钢(HRB400)		Φ16~Φ25	13	t	4568	4627	5162	5227	沙钢										
8			螺纹钢(HRB400)		Φ28~Φ32	13	t	4639	4698	5242	5308	沙钢										
9		型钢	型钢综合价	2003004	按槽钢占27%，工字钢占67%，角钢占6%加权平均	13	t	4747	4807	5364	5431											
10			槽钢(Q235B)		10#	13	t	4738	4798	5354	5421	马钢										
11			工字钢(Q235B)		20#	13	t	4738	4798	5354	5421	马钢										
12			角钢(Q235B)		50×50×5	13	t	4892	4953	5528	5596	马钢										
13			钢板(Q235B)	2003005	6mm、8mm和10mm平均	13	t	4993	5055	5642	5711	萍钢										
14			钢板(Q345D)	2003005	12--30mm	13	t	6000	6070	6780	6858	南钢										
15		钢管	钢管综合价		按焊接钢管占60%，镀锌钢管占20%，无缝钢管占20%加权平均	13	t	5312	5377	6003	6075											
16			焊接钢管		Φ108×3.5	13	t	5011	5073	5662	5731	衡水华岐										
17			镀锌焊接钢管	2003009	Φ108	13	t	5710	5777	6452	6527	衡水华岐										
18			无缝钢管	2003008	Φ42	13	t	5819	5888	6576	6652	山东										
19			预应力粗钢筋	2001006			13	t	5816	5884	6572	6648										
20			钢绞线	2001008	Φj15.24,1860MPa	13	t	5639	5706	6372	6446											
21	水泥	水泥综合价		按32.5号散装占10%，42.5号散装占60%，52.5号散装占30%加权平均	13	t	504	526	570	594		512	535	579	604		503	526	569	593		
22		32.5级水泥	5509001	散装	13	t	487	509	550	574		491	513	555	579		483	505	546	570		
23		42.5级水泥	5509002	散装	13	t	500	522	565	589		509	531	575	600		500	522	565	589		
24		52.5级水泥	5509003	散装	13	t	518	540	585	610		527	550	595	620		516	539	583	608		

2022年4月份衢州市交通建设工程钢材和水泥价格信息（续表）

序号	材料类别	材料名称	代号	规格型号	计算时采用税率%	单位	江山					常山					除税平均值		含税平均值				
							除税		含税		产地厂家	除税		含税		产地厂家	供应价	信息价	供应价	信息价			
							供应价	信息价	供应价	信息价		供应价	信息价	供应价	信息价								
1	钢材及加工件	光圆钢筋综合价	2001001 2003006	按线材占80%，圆钢20%加权平均	13	t											4804	4865	5429	5496			
2		线材(普线和高线综合)		Φ8mm, HPB300	13	t												4775	4836	5396	5463		
3		圆钢		Φ10mm, HPB300	13	t													4920	4982	5560	5628	
4		带肋钢筋	带肋钢筋综合价	2001002	按Φ10占3%，Φ12~Φ14占38%，Φ16~Φ25占27%，Φ28~Φ32占32%加权平均	13	t											4629	4688	5231	5297		
5			螺纹钢(HRB400)		Φ10	13	t												4719	4778	5332	5399	
6			螺纹钢(HRB400)		Φ12~Φ14	13	t													4657	4716	5262	5328
7			螺纹钢(HRB400)		Φ16~Φ25	13	t													4568	4627	5162	5227
8			螺纹钢(HRB400)		Φ28~Φ32	13	t													4639	4698	5242	5308
9		型钢	型钢综合价	2003004	按槽钢占27%，工字钢占67%，角钢占6%加权平均	13	t											4747	4807	5364	5431		
10			槽钢(Q235B)		10#	13	t												4738	4798	5354	5421	
11			工字钢(Q235B)		20#	13	t													4738	4798	5354	5421
12			角钢(Q235B)		50×50×5	13	t													4892	4953	5528	5596
13			钢板(Q235B)	2003005	6mm、8mm和10mm平均	13	t												4993	5055	5642	5711	
14			钢板(Q345D)	2003005	12--30mm	13	t												6000	6070	6780	6858	
15		钢管	钢管综合价		按焊接钢管占60%，镀锌钢管占20%，无缝钢管占20%加权平均	13	t											5312	5377	6003	6075		
16			焊接钢管		Φ108×3.5	13	t												5011	5073	5662	5731	
17			镀锌焊接钢管	2003009	Φ108	13	t													5710	5777	6452	6527
18			无缝钢管	2003008	Φ42	13	t													5819	5888	6576	6652
19			预应力粗钢筋	2001006		13	t													5816	5884	6572	6648
20			钢绞线	2001008	Φj15.24,1860MPa	13	t													5639	5706	6372	6446
21	水泥	水泥综合价		按32.5号散装占10%，42.5号散装占60%，52.5号散装占30%加权平均	13	t	499	521	564	588		501	524	567	591		504	526	569	594			
22		32.5级水泥	5509001	散装	13	t	473	495	535	559		487	509	550	574		484	506	547	571			
23		42.5级水泥	5509002	散装	13	t	496	518	560	584		500	522	565	589		501	523	566	590			
24		52.5级水泥	5509003	散装	13	t	513	536	580	605		509	531	575	600		516	539	584	608			

2022年4月份丽水市交通建设工程钢材和水泥价格信息

序号	材料类别	材料名称	代号	规格型号	计算时采用税率%	单位	莲都					青田					缙云				
							除税		含税		产地厂家	除税		含税		产地厂家	除税		含税		产地厂家
							供应价	信息价	供应价	信息价		供应价	信息价	供应价	信息价		供应价	信息价	供应价	信息价	
1	光圆钢筋	光圆钢筋综合价	2001001 2003006	按线材占80%，圆钢20%加权平均	13	t	4910	4972	5549	5617											
2		线材(普线和高线综合)		Φ8mm, HPB300	13	t	4881	4943	5516	5584	永钢										
3		圆钢		Φ10mm, HPB300	13	t	5027	5089	5680	5749	永钢										
4	带肋钢筋	带肋钢筋综合价	2001002	按Φ10占3%，Φ12~Φ14占38%，Φ16~Φ25占27%，Φ28~Φ32占32%加权平均	13	t	4735	4795	5351	5418											
5		螺纹钢(HRB400)		Φ10	13	t	4825	4885	5452	5520	沙钢										
6		螺纹钢(HRB400)		Φ12~Φ14	13	t	4763	4823	5382	5449	沙钢										
7		螺纹钢(HRB400)		Φ16~Φ25	13	t	4674	4734	5282	5348	沙钢										
8		螺纹钢(HRB400)		Φ28~Φ32	13	t	4745	4805	5362	5429	沙钢										
9	型钢	型钢综合价	2003004	按槽钢占27%，工字钢占67%，角钢占6%加权平均	13	t	4853	4914	5484	5552											
10		槽钢(Q235B)		10#	13	t	4844	4905	5474	5542	马钢										
11		工字钢(Q235B)		20#	13	t	4844	4905	5474	5542	马钢										
12		角钢(Q235B)		50×50×5	13	t	4998	5060	5648	5717	马钢										
13		钢板(Q235B)	2003005	6mm、8mm和10mm平均	13	t	5099	5162	5762	5832	萍钢										
14		钢板(Q345D)	2003005	12--30mm	13	t	6106	6176	6900	6978	南钢										
15	钢管	钢管综合价		按焊接钢管占60%，镀锌钢管占20%，无缝钢管占20%加权平均	13	t	5418	5484	6123	6195											
16		焊接钢管		Φ108×3.5	13	t	5117	5180	5782	5852	衡水华岐										
17		镀锌焊接钢管	2003009	Φ108	13	t	5816	5884	6572	6648	衡水华岐										
18		无缝钢管	2003008	Φ42	13	t	5926	5995	6696	6773	山东										
19		预应力粗钢筋	2001006		13	t	5922	5991	6692	6769											
20		钢绞线	2001008	Φj15.24,1860MPa	13	t	5745	5813	6492	6567											
21	水泥	水泥综合价		按32.5号散装占10%，42.5号散装占60%，52.5号散装占30%加权平均	13	t	562	586	635	661		560	584	633	659		547	571	619	644	
22		32.5级水泥	5509001	散装	13	t	522	545	590	615		518	540	585	610		488	511	552	576	
23		42.5级水泥	5509002	散装	13	t	553	577	625	651		553	577	625	651		538	561	608	633	
24		52.5级水泥	5509003	散装	13	t	593	618	670	697		588	613	665	692		586	610	662	689	

2022年4月份丽水市交通建设工程钢材和水泥价格信息（续表）

序号	材料类别	材料名称	代号	规格型号	计算时采用税率%	单位	云和					景宁					龙泉				
							除税		含税		产地厂家	除税		含税		产地厂家	除税		含税		产地厂家
							供应价	信息价	供应价	信息价		供应价	信息价	供应价	信息价		供应价	信息价	供应价	信息价	
1	光圆钢筋	光圆钢筋综合价	2001001	按线材占80%，圆钢20%加权平均	13	t															
2		线材(普线和高线综合)	2003006	Φ8mm, HPB300	13	t															
3		圆钢		Φ10mm, HPB300	13	t															
4	带肋钢筋	带肋钢筋综合价	2001002	按Φ10占3%，Φ12~Φ14占38%，Φ16~Φ25占27%，Φ28~Φ32占32%加权平均	13	t															
5		螺纹钢(HRB400)		Φ10	13	t															
6		螺纹钢(HRB400)		Φ12~Φ14	13	t															
7		螺纹钢(HRB400)		Φ16~Φ25	13	t															
8	螺纹钢(HRB400)		Φ28~Φ32	13	t																
9	型钢	型钢综合价	2003004	按槽钢占27%，工字钢占67%，角钢占6%加权平均	13	t															
10		槽钢(Q235B)		10#	13	t															
11		工字钢(Q235B)		20#	13	t															
12		角钢(Q235B)		50×50×5	13	t															
13		钢板(Q235B)	2003005	6mm、8mm和10mm平均	13	t															
14		钢板(Q345D)	2003005	12--30mm	13	t															
15	钢管	钢管综合价		按焊接钢管占60%，镀锌钢管占20%，无缝钢管占20%加权平均	13	t															
16		焊接钢管		Φ108×3.5	13	t															
17		镀锌焊接钢管	2003009	Φ108	13	t															
18		无缝钢管	2003008	Φ42	13	t															
19		预应力粗钢筋	2001006		13	t															
20		钢绞线	2001008	Φj15.24,1860MPa	13	t															
21	水泥	水泥综合价		按32.5号散装占10%，42.5号散装占60%，52.5号散装占30%加权平均	13	t	570	594	644	670		575	600	650	676		527	550	595	620	
22		32.5级水泥	5509001	散装	13	t	535	559	605	630		535	559	605	630		492	514	556	580	
23		42.5级水泥	5509002	散装	13	t	562	586	635	661		566	590	640	666		519	541	586	611	
24		52.5级水泥	5509003	散装	13	t	597	622	675	702		606	631	685	712		554	578	626	652	

2022年4月份丽水市交通建设工程钢材和水泥价格信息（续表）

序号	材料类别	材料名称	代号	规格型号	计算时采用税率%	单位	遂昌					松阳					庆元					除税平均值		含税平均值		
							除税		含税		产地 厂家	除税		含税		产地 厂家	除税		含税		产地 厂家					
							供应 价	信息 价	供应 价	信息 价		供应 价	信息 价	供应 价	信息 价		供应 价	信息 价	供应 价	信息 价		供应 价	信息 价			
1	光圆钢筋	光圆钢筋综合价	2001001 2003006	按线材占80%，圆钢20%加权平均	13	t															4910	4972	5549	5617		
2		线材(普线和高线综合)		Φ8mm, HPB300	13	t																4881	4943	5516	5584	
3		圆钢		Φ10mm, HPB300	13	t																	5027	5089	5680	5749
4	带肋钢筋	带肋钢筋综合价	2001002	按Φ10占3%，Φ12~Φ14占38%，Φ16~Φ25占27%，Φ28~Φ32占32%加权平均	13	t															4735	4795	5351	5418		
5		螺纹钢(HRB400)		Φ10	13	t																4825	4885	5452	5520	
6		螺纹钢(HRB400)		Φ12~Φ14	13	t																	4763	4823	5382	5449
7		螺纹钢(HRB400)		Φ16~Φ25	13	t																	4674	4734	5282	5348
8		螺纹钢(HRB400)		Φ28~Φ32	13	t																	4745	4805	5362	5429
9	型钢	型钢综合价	2003004	按槽钢占27%，工字钢占67%，角钢占6%加权平均	13	t															4853	4914	5484	5552		
10		槽钢(Q235B)		10#	13	t																4844	4905	5474	5542	
11		工字钢(Q235B)		20#	13	t																	4844	4905	5474	5542
12		角钢(Q235B)		50×50×5	13	t																	4998	5060	5648	5717
13		钢板(Q235B)	2003005	6mm、8mm和10mm平均	13	t																5099	5162	5762	5832	
14		钢板(Q345D)	2003005	12--30mm	13	t																6106	6176	6900	6978	
15	钢管	钢管综合价		按焊接钢管占60%，镀锌钢管占20%，无缝钢管占20%加权平均	13	t															5418	5484	6123	6195		
16		焊接钢管		Φ108×3.5	13	t																5117	5180	5782	5852	
17		镀锌焊接钢管	2003009		Φ108	13	t																5816	5884	6572	6648
18		无缝钢管	2003008		Φ42	13	t																5926	5995	6696	6773
19		预应力粗钢筋	2001006		13	t																	5922	5991	6692	6769
20		钢绞线	2001008	Φj15.24,1860MPa	13	t																	5745	5813	6492	6567
21	水泥	水泥综合价		按32.5号散装占10%，42.5号散装占60%，52.5号散装占30%加权平均	13	t	566	590	640	666		570	594	644	670		521	544	589	614		555	579	628	653	
22		32.5级水泥	5509001	散装	13	t	513	536	580	605		522	545	590	615		487	509	550	574		513	535	579	604	
23		42.5级水泥	5509002	散装	13	t	558	581	630	656		558	581	630	656		513	536	580	605		547	570	618	643	
24		52.5级水泥	5509003	散装	13	t	602	627	680	707		611	636	690	717		549	572	620	646		587	612	664	690	

2022年4月份舟山市交通建设工程钢材和水泥价格信息

序号	材料类别	材料名称		代号	规格型号	计算时采用税率%	单位	定海					普陀					岱山					
								除税		含税		产地厂家	除税		含税		产地厂家	除税		含税		产地厂家	
								供应价	信息价	供应价	信息价		供应价	信息价	供应价	信息价		供应价	信息价				
1	钢材及加工件	光圆钢筋	光圆钢筋综合价	2001001 2003006	按线材占80%，圆钢20%加权平均	13	t	4831	4892	5459	5526												
2		线材(普线和高线综合)	Φ8mm, HPB300		13	t	4802	4862	5426	5493	永钢												
3		圆钢	Φ10mm, HPB300		13	t	4947	5009	5590	5659	永钢												
4		带肋钢筋	带肋钢筋综合价	2001002	按Φ10占3%，Φ12~Φ14占38%，Φ16~Φ25占27%，Φ28~Φ32占32%加权平均	13	t	4655	4715	5261	5327												
5			螺纹钢(HRB400)		Φ10	13	t	4745	4805	5362	5429	沙钢											
6			螺纹钢(HRB400)		Φ12~Φ14	13	t	4683	4743	5292	5358	沙钢											
7			螺纹钢(HRB400)		Φ16~Φ25	13	t	4595	4654	5192	5258	沙钢											
8			螺纹钢(HRB400)		Φ28~Φ32	13	t	4665	4725	5272	5338	沙钢											
9		型钢	型钢综合价	2003004	按槽钢占27%，工字钢占67%，角钢占6%加权平均	13	t	4774	4834	5394	5462												
10			槽钢(Q235B)		10#	13	t	4765	4825	5384	5451	马钢											
11			工字钢(Q235B)		20#	13	t	4765	4825	5384	5451	马钢											
12			角钢(Q235B)		50×50×5	13	t	4919	4980	5558	5626	马钢											
13			钢板(Q235B)	2003005	6mm、8mm和10mm平均	13	t	5019	5082	5672	5741	萍钢											
14		钢板(Q345D)	2003005	12--30mm	13	t	6027	6096	6810	6888	南钢												
15		钢管	钢管综合价		按焊接钢管占60%，镀锌钢管占20%，无缝钢管占20%加权平均	13	t	5339	5403	6033	6105												
16			焊接钢管		Φ108×3.5	13	t	5037	5099	5692	5761	衡水华岐											
17			镀锌焊接钢管	2003009	Φ108	13	t	5736	5804	6482	6557	衡水华岐											
18			无缝钢管	2003008	Φ42	13	t	5846	5914	6606	6682	山东											
19			预应力粗钢筋	2001006		13	t	5842	5911	6602	6678												
20			钢绞线	2001008	Φj15.24,1860MPa	13	t	5665	5732	6402	6477												
21	水泥	水泥综合价		按32.5号散装占10%，42.5号散装占60%，52.5号散装占30%加权平均	13	t	433	453	489	512		433	453	489	512		446	467	504	527			
22		32.5级水泥	5509001	散装	13	t	382	402	432	453		382	402	432	453		395	415	447	468			
23		42.5级水泥	5509002	散装	13	t	426	446	481	503		426	446	481	503		438	459	495	518			
24		52.5级水泥	5509003	散装	13	t	464	486	525	548		464	486	525	548		477	499	539	563			

2022年4月份舟山市交通建设工程钢材和水泥价格信息（续表）

序号	材料类别	材料名称	代号	规格型号	计算时采用税率%	单位	嵊泗					除税平均值		含税平均值		
							除税		含税		产地厂家	供应价	信息价	供应价	信息价	
							供应价	信息价	供应价	信息价						
1	钢材及加工件	光圆钢筋综合价	2001001 2003006	按线材占80%，圆钢20%加权平均	13	t						4831	4892	5459	5526	
2		线材(普线和高线综合)		Φ8mm, HPB300	13	t						4802	4862	5426	5493	
3		圆钢		Φ10mm, HPB300	13	t						4947	5009	5590	5659	
4		带肋钢筋	带肋钢筋综合价	2001002	按Φ10占3%，Φ12~Φ14占38%，Φ16~Φ25占27%，Φ28~Φ32占32%加权平均	13	t						4655	4715	5261	5327
5			螺纹钢(HRB400)		Φ10	13	t						4745	4805	5362	5429
6			螺纹钢(HRB400)		Φ12~Φ14	13	t						4683	4743	5292	5358
7			螺纹钢(HRB400)		Φ16~Φ25	13	t						4595	4654	5192	5258
8		螺纹钢(HRB400)	Φ28~Φ32	13	t						4665	4725	5272	5338		
9		型钢	型钢综合价	2003004	按槽钢占27%，工字钢占67%，角钢占6%加权平均	13	t						4774	4834	5394	5462
10			槽钢(Q235B)		10#	13	t						4765	4825	5384	5451
11			工字钢(Q235B)		20#	13	t						4765	4825	5384	5451
12			角钢(Q235B)		50×50×5	13	t						4919	4980	5558	5626
13			钢板(Q235B)	2003005	6mm、8mm和10mm平均	13	t						5019	5082	5672	5741
14		钢板(Q345D)	2003005	12--30mm	13	t						6027	6096	6810	6888	
15		钢管	钢管综合价		按焊接钢管占60%，镀锌钢管占20%，无缝钢管占20%加权平均	13	t						5339	5403	6033	6105
16			焊接钢管		Φ108×3.5	13	t						5037	5099	5692	5761
17			镀锌焊接钢管	2003009	Φ108	13	t						5736	5804	6482	6557
18			无缝钢管	2003008	Φ42	13	t						5846	5914	6606	6682
19			预应力粗钢筋	2001006		13	t						5842	5911	6602	6678
20		钢绞线	2001008	Φj15.24,1860MPa	13	t						5665	5732	6402	6477	
21	水泥	水泥综合价		按32.5号散装占10%，42.5号散装占60%，52.5号散装占30%加权平均	13	t	462	483	522	545		443	464	501	524	
22		32.5级水泥	5509001	散装	13	t	400	419	452	473		390	409	441	462	
23		42.5级水泥	5509002	散装	13	t	456	477	515	538		436	457	493	516	
24		52.5级水泥	5509003	散装	13	t	495	517	559	583		475	497	537	561	

二、地方材料价格信息

(2022年4月)

2022年4月份杭州市交通建设工程地方材料价格信息

序号	材料类别	材料名称	代号	规格型号	单位	萧山			余杭			临平			钱塘			临安			计算时采用的税率%	
						除税信息价	含税信息价	产地厂家	除税信息价	含税信息价	产地厂家	除税信息价	含税信息价	产地厂家	除税信息价	含税信息价	产地厂家	除税信息价	含税信息价	产地厂家		
1	木材	原木	4003001	混合规格	m ³	1560	1700		1606	1750		1560	1700		1578	1720		1468	1600		9	
2		锯材	4003002	枋材、板材混合规格	m ³	1947	2200		1947	2200		1947	2200		1991	2250		1770	2000		13	
3	结合料	粉煤灰	5501009	二级	t	250	258		257	265		262	270		241	248		252	260		3	
4	砂石料	宕渣		堆方	m ³	102	105		107	110		97	100		102	105		81	83		3	
5		中粗砂	5503005		m ³	295	304		296	305		287	296		296	305		291	300		3	
6		机制砂	5503006		m ³	228	235		227	234		231	238		223	230					3	
7		砂砾	5503007		m ³	150	155		155	160		160	165		151	156		150	155		3	
8		沥青路面碎石			1.5-3.5cm玄武岩	m ³	410	422		422	435		422	435		413	425					3
9		沥青路面碎石	5505019		1.5-3.5cm	m ³	212	218		214	220		214	220		211	217		209	215		3
10		碎石2cm	5505012		最大粒径2cm堆方	m ³	202	208		204	210		204	210		201	207		199	205		3
11		碎石4cm	5505013		最大粒径4cm堆方	m ³	202	208		204	210		204	210		201	207		199	205		3
12		碎石	5505016		未筛分碎石统料	m ³	197	203		199	205		199	205		196	202		194	200		3
13		石屑	5503014		粒径小于0.8cm堆方	m ³	153	158		160	165		165	170		155	160		156	161		3
14		矿粉	5503013		<0.074mm石灰岩	t	236	243		243	250		243	250		238	245		236	243		3
15		片石	5505005		码方	m ³	183	188		186	192		194	200		181	186		177	182		3
16		块石	5505025		码方	m ³	199	205		206	212		214	220		198	204		193	199		3
17		水电	水	3005004	自来水	m ³	4.50	4.90		2.11	2.30		4.13	4.50		4.50	4.90		3.67	4.00		9
18	电		3005002	工业用电	kw·h	0.78	0.88		0.88	1.00		0.88	1.00		0.78	0.88		0.88	1.00		13	

2022年4月份杭州市交通建设工程地方材料价格信息（续表）

序号	材料类别	材料名称	代号	规格型号	单位	富阳			桐庐			建德			淳安			除税信息价平均值	含税信息价平均值	计算时采用的税率%
						除税信息价	含税信息价	产地厂家	除税信息价	含税信息价	产地厂家	除税信息价	含税信息价	产地厂家	除税信息价	含税信息价	产地厂家			
1	木材	原木	4003001	混合规格	m ³	1422	1550		1394	1520		1376	1500		1468	1600		1492	1627	9
2		锯材	4003002	枋材、板材混合规格	m ³	1814	2050		1637	1850		1593	1800		1814	2050		1829	2067	13
3	结合料	粉煤灰	5501009	二级	t	252	260		252	260		252	260		262	270		254	261	3
4	砂石料	宕渣		堆方	m ³	73	75		83	86		83	86		82	84		90	93	3
5		中粗砂	5503005		m ³	296	305		286	295		286	295		286	295		291	300	3
6		机制砂	5503006		m ³	228	235		228	235		228	235		228	235		228	235	3
7		砂砾	5503007		m ³	150	155		155	160		160	165		165	170		155	160	3
8		沥青路面碎石		1.5-3.5cm玄武岩	m ³				388	400		403	415					410	422	3
9		沥青路面碎石	5505019	1.5-3.5cm	m ³	209	215		212	218		211	217		218	225		212	218	3
10		碎石2cm	5505012	最大粒径2cm堆方	m ³	199	205		202	208		201	207		211	217		202	209	3
11		碎石4cm	5505013	最大粒径4cm堆方	m ³	199	205		202	208		201	207		211	217		202	209	3
12		碎石	5505016	未筛分碎石统料	m ³	194	200		197	203		196	202		206	212		198	204	3
13		石屑	5503014	粒径小于0.8cm堆方	m ³	155	160		155	160		160	165		165	170		158	163	3
14		矿粉	5503013	<0.074mm石灰岩	t	238	245		238	245		233	240		238	245		238	245	3
15		片石	5505005	码方	m ³	177	182		175	180		173	178		177	182		180	186	3
16		块石	5505025	码方	m ³	196	202		194	200		192	198		196	202		199	205	3
17	水电	水	3005004	自来水	m ³	3.67	4.00		2.75	3.00		2.75	3.00		3.67	4.00		3.53	3.84	9
18		电	3005002	工业用电	kw·h	0.88	1.00		0.88	1.00		0.88	1.00		1.19	1.35		0.90	1.01	13

2022年4月份宁波市交通建设工程地方材料价格信息

序号	材料类别	材料名称	代号	规格型号	单位	海曙、江北			慈溪			象山			鄞州			奉化			计算时采用的税率%
						除税信息价	含税信息价	产地厂家	除税信息价	含税信息价	产地厂家	除税信息价	含税信息价	产地厂家	除税信息价	含税信息价	产地厂家	除税信息价	含税信息价	产地厂家	
1	木材	原木	4003001	混合规格	m ³	1468	1600		1468	1600		1514	1650		1468	1600		1468	1600		9
2		锯材	4003002	枋材、板材混合规格	m ³	1726	1950		1726	1950		1726	1950		1726	1950		1858	2100		13
3	结合料	粉煤灰	5501009	二级	t	180	185		194	200		175	180		194	200		170	175		3
4	砂石料	宕渣		堆方	m ³	117	120		137	141		87	90		117	120		87	90		3
5		中粗砂	5503005		m ³	248	255	福建	277	285	福建	228	235	福建	238	245	福建	250	258	溪口	3
6		机制砂	5503006		m ³	194	200		194	200					184	190		165	170		3
7		砂砾	5503007		m ³	137	141		155	160		120	124		136	140		116	119		3
8		沥青路面碎石		1.5-3.5cm玄武岩	m ³	340	350	嵊州	359	370	嵊州	359	370	嵊州	340	350	嵊州	335	345	嵊州	3
9		沥青路面碎石	5505019	1.5-3.5cm	m ³	182	187		199	205		150	155		196	202		175	180		3
10		碎石2cm	5505012	最大粒径2cm堆方	m ³	173	178		194	200		147	151		173	178		170	175		3
11		碎石4cm	5505013	最大粒径4cm堆方	m ³	170	175		191	197		147	151		170	175		163	168		3
12		碎石	5505016	未筛分碎石统料	m ³	167	172		189	195		136	140		167	172		160	165		3
13		石屑	5503014	粒径小于0.8cm堆方	m ³	142	146		141	145		139	143		144	148		136	140		3
14		矿粉	5503013	<0.074mm石灰岩	t	388	400		398	410		388	400		388	400		388	400		3
15		片石	5505005	码方	m ³	112	115		155	160		107	110		112	115		97	100		3
16	块石	5505025	码方	m ³	112	115		155	160		114	117		112	115		101	104		3	
17	水电	水	3005004	自来水(工业用水)	m ³	5.61	6.12		5.61	6.12		5.61	6.12		5.61	6.12		5.61	6.12		9
18		电	3005002	工业用电	kw·h	0.64	0.72		0.64	0.72		0.64	0.72		0.64	0.72		0.64	0.72		13

2022年4月份宁波市交通建设工程地方材料价格信息（续表）

序号	材料类别	材料名称	代号	规格型号	单位	余姚			宁海			镇海			北仑			除税信息价平均值	含税信息价平均值	计算时采用的税率%
						除税信息价	含税信息价	产地厂家	除税信息价	含税信息价	产地厂家	除税信息价	含税信息价	产地厂家	除税信息价	含税信息价	产地厂家			
1	木材	原木	4003001	混合规格	m ³	1468	1600		1468	1600		1468	1600		1468	1600		1473	1606	9
2		锯材	4003002	枋材、板材混合规格	m ³	1858	2100		1726	1950		1726	1950		1726	1950		1755	1983	13
3	结合料	粉煤灰	5501009	二级	t	184	190		180	185		178	183		178	183		181	187	3
4	砂石料	宕渣		堆方	m ³	134	138		90	93		119	123		89	92		109	112	3
5		中粗砂	5503005		m ³	267	275	福建	238	245	宁海	254	262	福建	214	220		246	253	3
6		机制砂	5503006		m ³				194	200								186	192	3
7		砂砾	5503007		m ³	152	157		100	103		143	147		120	124		131	135	3
8		沥青路面碎石		1.5-3.5cm玄武岩	m ³	345	355	嵊州	354	365	嵊州	345	355	嵊州	345	355		347	357	3
9		沥青路面碎石	5505019	1.5-3.5cm	m ³	197	203		155	160		191	197		158	163		178	184	3
10		碎石2cm	5505012	最大粒径2cm堆方	m ³	192	198		148	152		183	189		156	161		171	176	3
11		碎石4cm	5505013	最大粒径4cm堆方	m ³	187	193		143	147		182	187		149	153		167	172	3
12		碎石	5505016	未筛分碎石统料	m ³	187	193		126	130		180	185		146	150		162	167	3
13		石屑	5503014	粒径小于0.8cm堆方	m ³	146	150		138	142		136	140		136	140		140	144	3
14		矿粉	5503013	<0.074mm石灰岩	t	398	410		388	400		388	400		388	400		391	402	3
15		片石	5505005	码方	m ³	155	160		97	100		106	109		103	106		116	119	3
16	块石	5505025	码方	m ³	155	160		118	122		109	112		105	108		120	124	3	
17	水电	水	3005004	自来水	m ³	5.61	6.12		5.61	6.12		5.61	6.12		5.61	6.12		5.61	6.12	9
18		电	3005002	工业用电	kw·h	0.64	0.72		0.64	0.72		0.64	0.72		0.64	0.72		0.64	0.72	13

2022年4月份温州市交通建设工程地方材料价格信息

序号	材料类别	材料名称	代号	规格型号	单位	鹿城			瓯海			龙湾			瑞安			乐清			永嘉			计算时采用的税率%	
						除税信息价	含税信息价	产地厂家	除税信息价	含税信息价	产地厂家	除税信息价	含税信息价	产地厂家	除税信息价	含税信息价	产地厂家	除税信息价	含税信息价	产地厂家	除税信息价	含税信息价	产地厂家		除税信息价
1	木材	原木	4003001	混合格格	m ³	1477	1610		1468	1600		1518	1655		1645	1793					1303	1420		9	
2		锯材	4003002	枋材、板材混合格格	m ³	1962	2217		1858	2100		1905	2153		2054	2321						1735	1960		13
3	结合料	粉煤灰	5501009	二级	t	270	278		286	295	乐清	277	285		277	285		281	289		277	285		3	
4	砂石料	宕渣		堆方	m ³	65	67		63	65		66	68		81	83		76	78		61	63		3	
5		中粗砂	5503005		m ³	230	237		238	245		240	247		243	250		243	250	青田	231	238		3	
6		机制砂	5503006		m ³	131	135		126	130														3	
7		砂砾	5503007		m ³	106	109		102	105		107	110		118	122						117	120		3
8		沥青路面碎石			1.5-3.5cm玄武岩	m ³	367	378		340	350		349	359		345	355		384	396		354	365		3
9		沥青路面碎石	5505019		1.5-3.5cm	m ³	150	155		155	160		167	172		158	163		189	195		157	162		3
10		碎石2cm	5505012		最大粒径2cm堆方	m ³	131	135		126	130		136	140		131	135		146	150		121	125		3
11		碎石4cm	5505013		最大粒径4cm堆方	m ³	131	135		121	125		136	140		131	135		146	150		109	112		3
12		碎石	5505016		未筛分碎石统料	m ³	99	102		102	105		102	105		112	115		136	140		101	104		3
13		石屑	5503014		粒径小于0.8cm堆方	m ³	96	99		92	95		102	105		93	96		107	110		81	83		3
14		矿粉	5503013		<0.074mm石灰岩	t	252	260		243	250		238	245		248	255	金华	284	293		272	280		3
15		片石	5505005		码方	m ³	86	89		81	83		83	85		88	91		91	94		92	95		3
16		块石	5505025		码方	m ³	112	115		107	110		109	112		112	115		155	160		107	110		3
17		水电	水	3005004	自来水	m ³	4.17	4.55		3.69	4.02		3.67	4.00		4.91	5.35		8.26	9.00		3.49	3.80		9
18	电		3005002	工业用电	kw-h	1.02	1.15		0.97	1.10		0.97	1.10		0.71	0.80		0.97	1.10		0.71	0.80		13	

2022年4月份温州市交通建设工程地方材料价格信息（续表）

序号	材料类别	材料名称	代号	规格型号	单位	洞头			平阳			苍南、龙港			文成			泰顺			除税信息价平均值	含税信息价平均值	计算时采用的税率%
						除税信息价	含税信息价	产地厂家	除税信息价	含税信息价	产地厂家	除税信息价	含税信息价	产地厂家	除税信息价	含税信息价	产地厂家	除税信息价	含税信息价	产地厂家			
1	木材	原木	4003001	混合规格	m ³	1284	1400		1486	1620		1523	1660		1185	1292		1310	1428		1420	1548	9
2		锯材	4003002	枋材、板材混合规格	m ³	1735	1960		1699	1920		1730	1955		1497	1692		1664	1880		1784	2016	13
3	结合料	粉煤灰	5501009	二级	t	243	250		277	285		285	294	乐清	243	250	乐清	272	280	乐清	271	280	3
4	砂石料	宕渣		堆方	m ³	53	55		58	60		85	88		58	60		68	70		67	69	3
5		中粗砂	5503005		m ³	170	175		183	188		202	208	福鼎	107	110		214	220	福建	209	215	3
6		机制砂	5503006		m ³				124	128		150	155		68	70		131	135		122	126	3
7		砂砾	5503007		m ³	112	115		83	85					68	70		107	110		102	105	3
8		沥青路面碎石		1.5-3.5cm玄武岩	m ³				367	378	丽水	473	487		387	399	福鼎	386	398		375	387	3
9		沥青路面碎石	5505019	1.5-3.5cm	m ³	150	155		138	142		191	197		154	159		162	167		161	166	3
10		碎石2cm	5505012	最大粒径2cm堆方	m ³	121	125		115	118		126	130		83	86		117	120		123	127	3
11		碎石4cm	5505013	最大粒径4cm堆方	m ³	126	130		106	109		126	130		75	77		113	116		120	124	3
12		碎石	5505016	未筛分碎石统料	m ³	107	110		97	100		114	117		75	77		109	112		105	108	3
13		石屑	5503014	粒径小于0.8cm堆方	m ³	92	95		102	105		96	99		83	86		97	100		95	98	3
14		矿粉	5503013	<0.074mm石灰岩	t	272	280		256	264		292	301		272	280		277	285		264	272	3
15		片石	5505005	码方	m ³	83	85		83	86		84	87		83	86		97	100		87	89	3
16		块石	5505025	码方	m ³	107	110		141	145		182	187		105	108		127	131		124	128	3
17	水电	水	3005004	自来水	m ³	6.15	6.70		3.39	3.70		4.04	4.40		3.26	3.55		3.76	4.10		4.43	4.83	9
18		电	3005002	工业用电	kw·h	0.81	0.91		0.88	1.00		0.97	1.10		0.83	0.94		0.97	1.10		0.89	1.01	13

2022年4月份嘉兴市交通建设工程地方材料价格信息

序号	材料类别	材料名称	代号	规格型号	单位	南湖			秀洲			嘉善			平湖			海盐			海宁			桐乡			除税信息价平均值	含税信息价平均值	计算时采用的税率%
						除税信息价	含税信息价	产地厂家	除税信息价	含税信息价	产地厂家	除税信息价	含税信息价	产地厂家	除税信息价	含税信息价	产地厂家	除税信息价	含税信息价	产地厂家	除税信息价	含税信息价	产地厂家	除税信息价	含税信息价	产地厂家			
1	木材	原木	4003001	混合规格	m ³	1468	1600		1468	1600		1468	1600		1468	1600		1468	1600		1468	1600		1468	1600		1468	1600	9
2		锯材	4003002	枋材、板材混合规格	m ³	1549	1750		1549	1750		1549	1750		1549	1750		1549	1750		1549	1750		1549	1750		1549	1750	13
3	结合料	粉煤灰	5501009	二级	t	214	220		214	220		214	220		214	220		214	220		214	220		214	220		214	220	3
4	砂石料	宕渣		堆方	m ³	99	102		99	102		100	103		102	105		100	103		101	104		99	102		100	103	3
5		中粗砂	5503005		m ³	282	290		282	290		282	290		283	292		283	292		283	292		283	292		283	291	3
6		机制砂	5503006		m ³	214	220		214	220		215	221		215	221		216	222		216	222		214	220		214	221	3
7		砂砾	5503007		m ³	175	180		175	180		175	180		175	180		175	180		177	182		175	180		175	180	3
8		沥青路面碎石		1.5-3.5cm玄武岩	m ³	393	405		393	405		394	406		394	406		396	408		398	410		396	408		395	407	3
9		沥青路面碎石	5505019	1.5-3.5cm	m ³	233	240		233	240		233	240		233	240		233	240		235	242		233	240		233	240	3
10		碎石2cm	5505012	最大粒径2cm堆方	m ³	205	211		217	223		206	212		207	213		207	213		208	214		208	214		208	214	3
11		碎石4cm	5505013	最大粒径4cm堆方	m ³	200	206		200	206		201	207		202	208		202	208		204	210		205	211		202	208	3
12		碎石	5505016	未筛分碎石统料	m ³	199	205		199	205		200	206		201	207		201	207		201	207		201	207		200	206	3
13		石屑	5503014	粒径小于0.8cm堆方	m ³	225	232		225	232		225	232		226	233		225	232		226	233		225	232		226	232	3
14		矿粉	5503013	<0.074mm石灰岩	t	170	175		170	175		170	175		172	177		172	177		172	177		170	175		171	176	3
15		水电	片石	5505005	码方	m ³	155	160	德清	150	155	德清	150	155	德清	155	160	德清	155	160	德清	155	160	德清	151	156	德清	153	158
16	块石		5505025	码方	m ³	194	200	德清	194	200	德清	196	202	德清	196	202	德清	196	202	德清	199	205	德清	194	200	德清	196	202	3
17	水		3005004	自来水	m ³	3.17	3.45	嘉兴	3.17	3.45	嘉兴	3.17	3.45	嘉兴	3.17	3.45	嘉兴	3.17	3.45	嘉兴	3.17	3.45	嘉兴	3.17	3.45	桐乡	3.17	3.45	9
18	电	3005002	工业用电	kw-h	0.83	0.94	嘉兴	0.83	0.94	嘉兴	0.83	0.94	嘉兴	0.83	0.94	嘉兴	0.83	0.94	嘉兴	0.83	0.94	嘉兴	0.83	0.94	桐乡	0.83	0.94	13	

2022年4月份湖州市交通建设工程地方材料价格信息

序号	材料类别	材料名称	代号	规格型号	单位	吴兴			南浔			德清			长兴			安吉			除税 信息 价平 均值	含税 信息 价平 均值	计算 时采 用的 税率%	
						除税 信息 价	含税 信息 价	产地 厂家	除税 信息 价	含税 信息 价	产地 厂家	除税 信息 价	含税 信息 价	产地 厂家	除税 信息 价	含税 信息 价	产地 厂家	除税 信息 价	含税 信息 价	产地 厂家				
1	木材	原木	4003001	混合规格	m ³	1578	1720		1569	1710		1578	1720		1596	1740		1603	1747		1585	1727	9	
2		锯材	4003002	枋材、板材混合规格	m ³	1699	1920		1752	1980		1885	2130		1814	2050		1812	2048		1793	2026	13	
3	结合料	粉煤灰	5501009	二级	t	178	183		194	200		194	200		223	230		233	240		204	211	3	
4	砂石料	宕渣		堆方	m ³	66	68		68	70		68	70		69	71		68	70		68	70	3	
5		中粗砂	5503005		m ³	243	250		238	245		243	250		244	251		243	250		242	249	3	
6		机制砂	5503006		m ³				194	200		210	216		204	210		201	207		202	208	3	
7		砂砾	5503007		m ³	173	178		170	175		170	175		175	180		173	178		172	177	3	
8		沥青路面碎石			1.5-3.5cm玄武岩	m ³	379	390		383	395		374	385		384	396		385	397		381	393	3
9		沥青路面碎石	5505019		1.5-3.5cm	m ³	186	192		189	195		192	198		196	202		196	202		192	198	3
10		碎石2cm	5505012		最大粒径2cm堆方	m ³	177	182		175	180		178	183		177	182		183	188		178	183	3
11		碎石4cm	5505013		最大粒径4cm堆方	m ³	172	177		175	180		178	183		180	185		183	188		177	183	3
12		碎石	5505016		未筛分碎石统料	m ³	169	174		170	175		173	178		174	179		175	180		172	177	3
13		石屑	5503014		粒径小于0.8cm堆方	m ³	155	160		160	165		146	150		160	165		154	159		155	160	3
14		矿粉	5503013		<0.074mm石灰岩	t	165	170		165	170		189	195		170	175		175	180		173	178	3
15		片石	5505005		码方	m ³	158	163		160	165		160	165		160	165		160	165		160	165	3
16		块石	5505025		码方	m ³	163	168		163	168		175	180		160	165		165	170		165	170	3
17		水电	水	3005004	自来水	m ³	3.94	4.30		3.94	4.30		3.94	4.30		3.94	4.30		3.94	4.30		3.94	4.30	9
18			电	3005002	工业用电	kw·h	0.97	1.10		0.97	1.10		0.97	1.10		0.97	1.10		0.97	1.10		0.97	1.10	13

2022年4月份绍兴市交通建设工程地方材料价格信息

序号	材料类别	材料名称	代号	规格型号	单位	越城			柯桥			诸暨			上虞			计算时采用的税率%	
						除税信息价	含税信息价	产地厂家	除税信息价	含税信息价	产地厂家	除税信息价	含税信息价	产地厂家	除税信息价	含税信息价	产地厂家		
1	木材	原木	4003001	混合格格	m ³	1523	1660		1532	1670		1651	1800		1468	1600		9	
2		锯材	4003002	枋材、板材混合格格	m ³	1681	1900		1814	2050		1770	2000		1681	1900		13	
3	结合料	粉煤灰	5501009	二级	t	311	320		329	339		330	340		282	290		3	
4	砂石料	宕渣		堆方	m ³	79	81		83	86		81	83		87	90		3	
5		中粗砂	5503005		m ³	272	280		280	288		272	280		298	307		3	
6		机制砂	5503006		m ³	204	210		184	190		194	200		190	196		3	
7		砂砾	5503007		m ³	199	205		182	187		194	200		223	230		3	
8		沥青路面碎石			1.5-3.5cm玄武岩	m ³	317	327		314	323		320	330		325	335		3
9		沥青路面碎石	5505019		1.5-3.5cm	m ³	202	208		194	200		199	205		214	220		3
10		碎石2cm	5505012		最大粒径2cm堆方	m ³	193	199		183	188		186	192		186	192		3
11		碎石4cm	5505013		最大粒径4cm堆方	m ³	193	199		183	188		180	185		186	192		3
12		碎石	5505016		未筛分碎石统料	m ³	193	199		180	185		180	185		186	192		3
13		石屑	5503014		粒径小于0.8cm堆方	m ³	153	158		150	155		160	165		165	170		3
14		矿粉	5503013		<0.074mm石灰岩	t	262	270		280	288		243	250		241	248		3
15		片石	5505005		码方	m ³	175	180		175	180		165	170		163	168		3
16	块石	5505025		码方	m ³	173	178		162	167		160	165		163	168		3	
17	水电	水	3005004	自来水	m ³	5.60	6.10		4.59	5.00		4.59	5.00		4.68	5.10		9	
18		电	3005002	工业用电	kw·h	0.56	0.63		0.56	0.63		0.56	0.63		0.56	0.63		13	

2022年4月份绍兴市交通建设工程地方材料价格信息（续表）

序号	材料类别	材料名称	代号	规格型号	单位	嵊州			新昌			除税信息价平均值	含税信息价平均值	计算时采用的税率%
						除税信息价	含税信息价	产地厂家	除税信息价	含税信息价	产地厂家			
1	木材	原木	4003001	混合规格	m ³	1394	1520		1394	1520		1494	1628	9
2		锯材	4003002	枋材、板材混合规格	m ³	1522	1720		1522	1720		1665	1882	13
3	结合料	粉煤灰	5501009	二级	t	316	325		262	270		305	314	3
4	砂石料	宕渣		堆方	m ³	73	75		83	85		81	83	3
5		中粗砂	5503005		m ³	189	195		214	220		254	262	3
6		机制砂	5503006		m ³	155	160		146	150		179	184	3
7		砂砾	5503007		m ³	155	160		184	190		190	195	3
8		沥青路面碎石		1.5-3.5cm玄武岩	m ³	286	295		285	294		308	317	3
9		沥青路面碎石	5505019	1.5-3.5cm	m ³	175	180		191	197		196	202	3
10		碎石2cm	5505012	最大粒径2cm堆方	m ³	165	170		175	180		181	187	3
11		碎石4cm	5505013	最大粒径4cm堆方	m ³	165	170		175	180		180	186	3
12		碎石	5505016	未筛分碎石统料	m ³	165	170		160	165		177	183	3
13		石屑	5503014	粒径小于0.8cm堆方	m ³	126	130		155	160		152	156	3
14		矿粉	5503013	<0.074mm石灰岩	t	238	245		252	260		253	260	3
15		片石	5505005	码方	m ³	155	160		166	171		167	172	3
16		块石	5505025	码方	m ³	155	160		165	170		163	168	3
17		水电	水	3005004	自来水	m ³	4.77	5.20		4.40	4.80		4.77	5.20
18	电		3005002	工业用电	kw·h	0.56	0.63		0.60	0.68		0.56	0.64	13

2022年4月份金华市交通建设工程地方材料价格信息

序号	材料类别	材料名称	代号	规格型号	单位	婺城、金东			兰溪			武义			东阳			义乌			计算时 采用税率%
						除税 信息 价	含税 信息 价	产地 厂家	除税 信息 价	含税 信息 价	产地 厂家	除税 信息 价	含税 信息 价	产地 厂家	除税 信息 价	含税 信息 价	产地 厂家	除税 信息 价	含税 信息 价	产地 厂家	
1	木材	原木	4003001	混合格	m ³	1284	1400		1284	1400		1284	1400		1284	1400		1376	1500		9
2		锯材	4003002	枋材、板材混合格	m ³	1460	1650		1460	1650		1593	1800		1460	1650		1841	2080		13
3	结合料	粉煤灰	5501009	二级	t	300	309		300	309		300	309		300	309		300	309		3
4	砂石料	宕渣		堆方	m ³	63	65		68	70		63	65		63	65		58	60		3
5		中粗砂	5503005		m ³	250	258		243	250		233	240		248	255		250	258		3
6		机制砂	5503006		m ³	172	177		175	180		170	175		170	175		169	174		3
7		砂砾	5503007		m ³	149	153		149	153		149	153		146	150		153	158		3
8		沥青路面碎石		1.5-3.5cm玄武岩	m ³	408	420		408	420		408	420		379	390		402	414		3
9		沥青路面碎石	5505019	1.5-3.5cm	m ³	179	184		179	184		179	184		177	182		184	190		3
10		碎石2cm	5505012	最大粒径2cm堆方	m ³	146	150		146	150		146	150		146	150		146	150		3
11		碎石4cm	5505013	最大粒径4cm堆方	m ³	146	150		146	150		146	150		146	150		146	150		3
12		碎石	5505016	未筛分碎石统料	m ³	141	145		141	145		141	145		141	145		149	153		3
13		石屑	5503014	粒径小于0.8cm堆方	m ³	149	153		149	153		149	153		146	150		153	158		3
14		矿粉	5503013	<0.074mm石灰岩	t	184	190		184	190		184	190		184	190		184	190		3
15		片石	5505005	码方	m ³	95	98		95	98		95	98		92	95		100	103		3
16		块石	5505025	码方	m ³	119	123		119	123		119	123		117	120		124	128		3
17	水电	水	3005004	自来水	m ³	3.92	4.27		3.92	4.27		3.92	4.27		3.39	3.70		4.86	5.30		9
18		电	3005002	工业用电	kw·h	0.88	1.00		0.88	1.00		0.88	1.00		0.88	1.00		0.56	0.63		13

2022年4月份金华市交通建设工程地方材料价格信息（续表）

序号	材料类别	材料名称	代号	规格型号	单位	磐安			永康			浦江			除税信息价平均值	含税信息价平均值	计算时采用的税率%
						除税信息价	含税信息价	产地厂家	除税信息价	含税信息价	产地厂家	除税信息价	含税信息价	产地厂家			
1	木材	原木	4003001	混合格格	m ³	1284	1400		1284	1400		1330	1450		1302	1419	9
2		锯材	4003002	枋材、板材混合格格	m ³	1770	2000		1469	1660		1814	2050		1608	1818	13
3	结合料	粉煤灰	5501009	二级	t	300	309		300	309		300	309		300	309	3
4	砂石料	宕渣		堆方	m ³	58	60		58	60		58	60		61	63	3
5		中粗砂	5503005		m ³	223	230		252	260		233	240		242	249	3
6		机制砂	5503006		m ³	155	160		155	160		146	150		164	169	3
7		砂砾	5503007		m ³	136	140		136	140		126	130		143	147	3
8		沥青路面碎石		1.5-3.5cm玄武岩	m ³	364	375		369	380		369	380		388	400	3
9		沥青路面碎石	5505019	1.5-3.5cm	m ³	170	175		170	175		165	170		175	181	3
10		碎石2cm	5505012	最大粒径2cm堆方	m ³	141	145		136	140		126	130		141	146	3
11		碎石4cm	5505013	最大粒径4cm堆方	m ³	141	145		136	140		126	130		141	146	3
12		碎石	5505016	未筛分碎石统料	m ³	136	140		131	135		131	135		139	143	3
13		石屑	5503014	粒径小于0.8cm堆方	m ³	141	145		136	140		136	140		145	149	3
14		矿粉	5503013	<0.074mm石灰岩	t	184	190		184	190		184	190		184	190	3
15		片石	5505005	码方	m ³	92	95		83	85		87	90		92	95	3
16	块石	5505025	码方	m ³	117	120		112	115		112	115		117	121	3	
17	水电	水	3005004	自来水	m ³	3.39	3.70		3.92	4.27		3.72	4.05		3.88	4.23	9
18		电	3005002	工业用电	kw·h	0.88	1.00		0.62	0.70		0.80	0.90		0.80	0.90	13

2022年4月份度台州市交通建设工程地方材料价格信息

序号	材料类别	材料名称	代号	规格型号	单位	椒江			黄岩			路桥			临海			温岭			计算时采用的税率%	
						除税信息价	含税信息价	产地厂家	除税信息价	含税信息价	产地厂家	除税信息价	含税信息价	产地厂家	除税信息价	含税信息价	产地厂家	除税信息价	含税信息价	产地厂家		
1	木材	原木	4003001	混合规格	m ³	1450	1580		1284	1400		1376	1500		1422	1550		1514	1650		9	
2		锯材	4003002	枋材、板材混合规格	m ³	1522	1720		1637	1850		1504	1700		1593	1800		1681	1900		13	
3	结合料	粉煤灰	5501009	二级	t	294	303		303	312		303	312		294	303		314	323		3	
4	砂石料	宕渣		堆方	m ³	103	106		103	106		103	106		101	104		105	108		3	
5		中粗砂	5503005		m ³	281	289		291	300		291	300		281	289		281	289		3	
6		机制砂	5503006		m ³							202	208		195	201		204	210		3	
7		砂砾	5503007		m ³	132	136		100	103		110	113		86	89		101	104		3	
8		沥青路面碎石			1.5-3.5cm玄武岩	m ³	398	410		398	410		398	410		379	390		398	410		3
9		沥青路面碎石	5505019		1.5-3.5cm	m ³	191	197		189	195		195	201		191	197		197	203		3
10		碎石2cm	5505012		最大粒径2cm堆方	m ³	183	189		179	184		184	190		183	189		186	192		3
11		碎石4cm	5505013		最大粒径4cm堆方	m ³	183	189		179	184		184	190		183	189		186	192		3
12		碎石	5505016		未筛分碎石统料	m ³	165	170		157	162		163	168		163	168		165	170		3
13		石屑	5503014		粒径小于0.8cm堆方	m ³	123	127		123	127		127	131		123	127		129	133		3
14		矿粉	5503013		<0.074mm石灰岩	t	277	285		272	280		301	310		301	310		286	295		3
15		片石	5505005		码方	m ³	163	168		107	110		117	120		97	100		120	124		3
16		块石	5505025		码方	m ³	180	185		175	180		175	180		175	180		184	190		3
17	水电	水	3005004	自来水	m ³	4.63	5.05		3.98	4.34		4.63	5.05		3.82	4.16		4.86	5.30		9	
18		电	3005002	工业用电	kw·h	0.59	0.67		0.59	0.67		0.59	0.67		0.59	0.67		0.59	0.67		13	

2022年4月份台州市交通建设工程地方材料价格信息（续表）

序号	材料类别	材料名称	代号	规格型号	单位	玉环			天台			仙居			三门			除税信息价平均值	含税信息价平均值	计算时采用的税率%	
						除税信息价	含税信息价	产地厂家	除税信息价	含税信息价	产地厂家	除税信息价	含税信息价	产地厂家	除税信息价	含税信息价	产地厂家				
1	木材	原木	4003001	混合规格	m ³	1422	1550		1376	1500		1330	1450		1468	1600		1405	1531	9	
2		锯材	4003002	枋材、板材混合规格	m ³	1593	1800		1770	2000		1549	1750		1681	1900		1615	1824	13	
3	结合料	粉煤灰	5501009	二级	t	335	345		333	343		343	353		299	308		313	322	3	
4	砂石料	宕渣		堆方	m ³	113	116		74	76		53	55		97	100		95	97	3	
5		中粗砂	5503005		m ³	281	289		150	155		128	132		266	274		250	257	3	
6		机制砂	5503006		m ³				135	139								184	190	3	
7		砂砾	5503007		m ³	120	124		56	58		46	47		88	91		93	96	3	
8		沥青路面碎石			1.5-3.5cm玄武岩	m ³	393	405		369	380		388	400		359	370		387	398	3
9		沥青路面碎石	5505019		1.5-3.5cm	m ³	205	211		137	141		116	119		178	183		178	183	3
10		碎石2cm	5505012		最大粒径2cm堆方	m ³	194	200		109	112		107	110		153	158		164	169	3
11		碎石4cm	5505013		最大粒径4cm堆方	m ³	194	200		107	110		100	103		153	158		163	168	3
12		碎石	5505016		未筛分碎石统料	m ³	173	178		103	106		95	98		132	136		146	151	3
13		石屑	5503014		粒径小于0.8cm堆方	m ³	137	141		84	87		67	69		97	100		112	116	3
14		矿粉	5503013		<0.074mm石灰岩	t	282	290		282	290		291	300		272	280		285	293	3
15		片石	5505005		码方	m ³	97	100		78	80		87	90		83	85		105	109	3
16		块石	5505025		码方	m ³	155	160		146	150		126	130		136	140		161	166	3
17		水电	水	3005004	自来水	m ³	6.01	6.55		2.77	3.02		3.30	3.60		3.55	3.87		4.17	4.55	9
18	电		3005002	工业用电	kw·h	0.59	0.67		0.59	0.67		0.59	0.67		0.59	0.67		0.59	0.67	13	

2022年4月份衢州市交通建设工程地方材料价格信息

序号	材料类别	材料名称	代号	规格型号	单位	柯城、衢江			龙游			开化			江山			常山			除税信息价平均值	含税信息价平均值	计算时采用的税率%
						除税信息价	含税信息价	产地厂家	除税信息价	含税信息价	产地厂家	除税信息价	含税信息价	产地厂家	除税信息价	含税信息价	产地厂家	除税信息价	含税信息价	产地厂家			
1	木材	原木	4003001	混合规格	m ³	1468	1600		1376	1500		1560	1700		1478	1611		1560	1700		1488	1622	9
2		锯材	4003002	枋材、板材混合规格	m ³	1929	2180		1858	2100		1947	2200		1863	2105		1947	2200		1909	2157	13
3	结合料	粉煤灰	5501009	二级	t	272	280		248	255		262	270		246	253		262	270		258	266	3
4	砂石料	宕渣		堆方	m ³	87	90		87	90		96	99		93	96		92	95		91	94	3
5		中粗砂	5503005		m ³	262	270		267	275		277	285		276	284		280	288		272	280	3
6		机制砂	5503006		m ³	194	200		184	190		192	198		197	203		189	195		191	197	3
7		砂砾	5503007		m ³	180	185		175	180		170	175		191	197		199	205		183	188	3
8		沥青路面碎石		1.5-3.5cm玄武岩	m ³	348	358		345	355		349	359		347	357		340	350		345	356	3
9		沥青路面碎石	5505019	1.5-3.5cm	m ³	170	175		170	175		165	170		175	180		172	177		170	175	3
10		碎石2cm	5505012	最大粒径2cm堆方	m ³	165	170		165	170		160	165		172	177		165	170		165	170	3
11		碎石4cm	5505013	最大粒径4cm堆方	m ³	165	170		165	170		160	165		172	177		165	170		165	170	3
12		碎石	5505016	未筛分碎石统料	m ³	165	170		165	170		160	165		172	177		167	172		166	171	3
13		石屑	5503014	粒径小于0.8cm堆方	m ³	165	170		165	170		160	165		172	177		170	175		166	171	3
14		矿粉	5503013	<0.074mm石灰岩	t	175	180		180	185		180	185		183	189		183	188		180	185	3
15		片石	5505005	码方	m ³	131	135		126	130		131	135		136	140		136	140		132	136	3
16		块石	5505025	码方	m ³	131	135		141	145		141	145		150	154		150	155		143	147	3
17		水电	水	3005004	自来水	m ³	3.49	3.80		3.49	3.80		3.49	3.80		3.64	3.97		3.49	3.80		3.52	3.83
18	电		3005002	工业用电	kw·h	1.41	1.59		1.37	1.55		1.33	1.50		1.39	1.57		1.15	1.30		1.33	1.50	13

2022年4月份丽水市交通建设工程地方材料价格信息

序号	材料类别	材料名称	代号	规格型号	单位	莲都			青田			缙云			云和			景宁			计算时采用的税率%
						除税信息价	含税信息价	产地厂家	除税信息价	含税信息价	产地厂家	除税信息价	含税信息价	产地厂家	除税信息价	含税信息价	产地厂家	除税信息价	含税信息价	产地厂家	
1	木材	原木	4003001	混合格格	m ³	1626	1772		1468	1600		1294	1410		1881	2050		1972	2150		9
2		锯材	4003002	枋材、板材混合格格	m ³	1863	2105		1681	1900		1550	1752		1947	2200		1991	2250		13
3	结合料	粉煤灰	5501009	二级	t	302	311		379	390		312	321		291	300		291	300		3
4	砂石料	宕渣		堆方	m ³	68	70		63	65		55	57		58	60		50	52		3
5		中粗砂	5503005		m ³	223	230		259	267		208	214		243	250		238	245		3
6		机制砂	5503006		m ³	131	135		155	160		146	150		141	145		150	155		3
7		砂砾	5503007		m ³	99	102		133	137		113	116		126	130		126	130		3
8		沥青路面碎石		1.5-3.5cm玄武岩	m ³	333	343		350	360		340	350		350	360		359	370		3
9		沥青路面碎石	5505019	1.5-3.5cm	m ³	218	225		204	210		214	220		204	210		214	220		3
10		碎石2cm	5505012	最大粒径2cm堆方	m ³	155	160		148	152		141	145		146	150		145	149		3
11		碎石4cm	5505013	最大粒径4cm堆方	m ³	155	160		148	152		137	141		141	145		141	145		3
12		碎石	5505016	未筛分碎石统料	m ³	133	137		114	117		121	125		123	127		112	115		3
13		石屑	5503014	粒径小于0.8cm堆方	m ³	198	204		148	152		135	139		136	140		141	145		3
14		矿粉	5503013	<0.074mm石灰岩	t	246	253		252	260		214	220		248	255		272	280		3
15		片石	5505005	码方	m ³	87	90		89	92		79	81		85	88		85	88		3
16		块石	5505025	码方	m ³	131	135		121	125		92	95		97	100		97	100		3
17	水电	水	3005004	自来水	m ³	3.25	3.54		2.94	3.20		3.21	3.50		2.29	2.50		2.29	2.50		9
18		电	3005002	工业用电	kw·h	0.68	0.77		0.68	0.77		0.68	0.77		0.68	0.77		0.68	0.77		13

2022年4月份丽水市交通建设工程地方材料价格信息（续表）

序号	材料类别	材料名称	代号	规格型号	单位	龙泉			遂昌			松阳			庆元			除税信息价平均值	含税信息价平均值	计算时采用的税率%
						除税信息价	含税信息价	产地厂家	除税信息价	含税信息价	产地厂家	除税信息价	含税信息价	产地厂家	除税信息价	含税信息价	产地厂家			
1	木材	原木	4003001	混合格格	m ³	1743	1900		1468	1600		1679	1830		2050	2234		1687	1838	9
2		锯材	4003002	枋材、板材混合格格	m ³	1991	2250		1903	2150		2071	2340		2253	2546		1917	2166	13
3	结合料	粉煤灰	5501009	二级	t	311	320		291	300		316	325		262	270		306	315	3
4	砂石料	宕渣		堆方	m ³	68	70		58	60		73	75		68	70		62	64	3
5		中粗砂	5503005		m ³	252	260		214	220		246	253		270	278		239	246	3
6		机制砂	5503006		m ³	142	146		146	150		146	150		144	148		144	149	3
7		砂砾	5503007		m ³	107	110		117	120		143	147		129	133		121	125	3
8		沥青路面碎石		1.5-3.5cm玄武岩	m ³	359	370		359	370		350	360		369	380		352	363	3
9		沥青路面碎石	5505019	1.5-3.5cm	m ³	243	250		204	210		248	255		228	235		220	226	3
10		碎石2cm	5505012	最大粒径2cm堆方	m ³	141	145		126	130		139	143		115	118		139	144	3
11		碎石4cm	5505013	最大粒径4cm堆方	m ³	131	135		126	130		139	143		115	118		137	141	3
12		碎石	5505016	未筛分碎石统料	m ³	121	125		117	120		122	126		110	113		119	123	3
13		石屑	5503014	粒径小于0.8cm堆方	m ³	121	125		126	130		155	160		112	115		141	146	3
14		矿粉	5503013	<0.074mm石灰岩	t	311	320		252	260		212	218		286	295		255	262	3
15		片石	5505005	码方	m ³	89	92		83	85		125	129		84	87		90	92	3
16		块石	5505025	码方	m ³	107	110		97	100		135	139		97	100		108	112	3
17		水电	水	3005004	自来水	m ³	2.94	3.20		3.30	3.60		3.28	3.57		2.75	3.00		2.92	3.18
18	电		3005002	工业用电	kw·h	0.68	0.77		0.68	0.77		0.68	0.77		0.68	0.77		0.68	0.77	13

2022年4月份舟山市交通建设工程地方材料价格信息

序号	材料类别	材料名称	代号	规格型号	单位	定海			普陀			岱山			嵊泗			除税信息价平均值	含税信息价平均值	计算时采用的税率%
						除税信息价	含税信息价	产地厂家	除税信息价	含税信息价	产地厂家	除税信息价	含税信息价	产地厂家	除税信息价	含税信息价	产地厂家			
1	木材	原木	4003001	混合规格	m ³	1728	1884		1728	1884		1728	1884		1717	1872		1726	1881	9
2		锯材	4003002	枋材、板材混合规格	m ³	1681	1900		1858	2100		1788	2020		1747	1974		1769	1999	13
3	结合料	粉煤灰	5501009	二级	t	233	240		233	240		267	275		272	280		251	259	3
4	砂石料	宕渣		堆方	m ³	95	98		68	70		97	100		59	61		80	82	3
5		中粗砂	5503005		m ³	270	278		253	261		262	270		293	302		270	278	3
6		机制砂	5503006		m ³															3
7		砂砾	5503007		m ³	112	115		106.8	110		117	120		126	130		115	119	3
8		沥青路面碎石		1.5-3.5cm玄武岩	m ³	351	362		351	362		352	363		360	371		354	365	3
9		沥青路面碎石	5505019	1.5-3.5cm	m ³	221	228		221	228		222	229		224	231		222	229	3
10		碎石2cm	5505012	最大粒径2cm堆方	m ³	159	164		159	164		160	165		168	173		161	166	3
11		碎石4cm	5505013	最大粒径4cm堆方	m ³	159	164		159	164		160	165		168	173		161	166	3
12		碎石	5505016	未筛分碎石统料	m ³	159	164		159	164		160	165		168	173		161	166	3
13		石屑	5503014	粒径小于0.8cm堆方	m ³	112	115		111.7	115		112.6	116		114	117		112	116	3
14		矿粉	5503013	<0.074mm石灰岩	t	311	320		320	330		388	400					340	350	3
15		片石	5505005	码方	m ³	126	130		126	130		127	131		134	138		128	132	3
16		块石	5505025	码方	m ³	146	150		146	150		147	151		154	159		148	153	3
17	水电	水	3005004	自来水	m ³	5.53	6.03		5.53	6.03		5.04	5.49		5.61	6.12		5.43	5.92	9
18		电	3005002	工业用电	kw·h	0.59	0.67		0.59	0.67		0.59	0.67		0.59	0.67		0.59	0.67	13

三、外购材料价格信息

(2022 年一季度)

2022年一季度浙江省交通建设工程外购材料价格信息

序号	材料类别	材料名称	代号	规格型号	计算时 采用税率%	单位	杭州			宁波			温州			嘉兴				
							除税信息价	含税信息价	产地厂家	除税信息价	含税信息价	产地厂家	除税信息价	含税信息价	产地厂家	除税信息价	含税信息价	产地厂家		
1	土工 塑料 制品	土工膜			13	m ²	7.79	8.8		5.3	6.0		8.04	9.1		6.37	7.2			
2		土工布	5007001	200g/m ²	13	m ²	5.49	6.2		5.5	6.2		5.01	5.7		1.86	2.1	海宁		
3		土工布		300g/m ²	13	m ²	6.90	7.8		6.9	7.8		6.83	7.7		2.30	2.6	海宁		
4		土工布		400g/m ²	13	m ²	8.14	9.2		9.0	10.1		7.83	8.8		3.10	3.5	江苏		
5		土工格栅	5007003	单向	13	m ²	8.41	9.5		6.8	7.6		7.36	8.3		5.93	6.7	江苏		
6		土工格栅		双向	13	m ²	10.18	11.5		9.7	11.0		8.56	9.7		7.96	9.0	桐乡		
7		钢塑格栅			13	m ²	11.06	12.5		12.7	14.4		11.60	13.1		4.96	5.6	桐乡		
8		复合防水卷材		厚度1.2mm	13	m ²	19.47	22.0		15.7	17.7		18.03	20.4		19.03	21.5	泰山		
9		塑料排水板	5001051	96g/m	13	m	2.83	3.2		2.8	3.2		2.29	2.6		2.65	3.0			
10		塑料排水板		4.0mm, 可测深度	13	m	3.19	3.6		3.7	4.1		2.60	2.9		2.83	3.2	瑞安		
11		塑料排水板		4.5mm, 可测深度	13	m	3.54	4.0		4.4	5.0		2.98	3.4		3.54	4.0	瑞安		
12		橡胶止水条	5001050	BF	13	m	30.97	35.0		18.1	20.5		19.69	22.2		23.01	26.0			
13		止水带	5001049	E5	13	m	69.03	78.0		62.8	71.0		64.92	73.4		63.72	72.0			
14		软式透水管		φ50 mm	13	m	8.41	9.5		5.9	6.7		7.48	8.5		7.17	8.1	江苏		
15		软式透水管		φ100 mm	13	m	16.64	18.8		8.5	9.6		18.44	20.8		19.47	22.0	江苏		
16	其他 外购 材料	钢材 五金	高强钢丝	2001013		13	t	5730	6475		4965	5610		5950	6723		5575	6300	嘉兴	
17			钢护筒	2003022		13	t	5628	6360		4957	5601		5322	6013		5310	6000	嘉兴	
18			钢模板	2003025		13	t	6395	7226		5619	6350		5580	6305		5310	6000	嘉兴	
19			组合钢模板	2003026		13	t	6469	7310		5627	6359		5629	6361		5487	6200	嘉兴	
20			波纹管钢带	2003002		13	t	5788	6540		5241	5922		5067	5725		5133	5800	嘉兴	
21			钢纤维	2001020		13	t	5513	6230		4984	5632		4794	5417		4956	5600	嘉兴	
22			钢钎	2009002		13	kg	9.12	10.3		10.0	11.3		9.35	10.6		6.74	7.6		
23			空心钢钎	2009003		13	kg	11.06	12.5		11.7	13.2		11.76	13.3		7.01	7.9		
24			合金钻头	2009004	Φ50mm之内	13	个	34.07	38.5		30.6	34.6		30.79	34.8		37.70	42.6		
25			铁件	2009028		13	kg	5.93	6.7		5.8	6.6		6.11	6.9		5.39	6.1	嘉兴	
26			铸铁管	2009033		13	kg	6.37	7.2		5.6	6.4		5.32	6.0		5.30	6.0	嘉兴	
27			电焊条	2009011		13	kg	7.08	8.0		6.6	7.5		8.90	10.1		5.66	6.4	嘉兴	
28			乳化炸药	5005001		13	kg	12.83	14.5		12.1	13.7		13.19	14.9					
29			火工 用品	导爆索	5005009	爆速6000-7000m/s	13	m	3.45	3.9		2.1	2.4		4.49	5.1				
30				电雷管	5005007	6号	13	个	4.87	5.5		4.9	5.5		5.31	6.0				
31	非电毫秒雷管	5005008		导爆管长3-7m	13	个	9.29	10.5		6.5	7.4		9.58	10.8						
32	锚具	弗氏锚具	6005001		13	kg	11.06	12.5		8.8	10.0		9.83	11.1		8.53	9.6			
33		冷铸墩头锚	6005002		13	kg	19.47	22.0		17.3	19.5		16.79	19.0		17.52	19.8			
34		钢绞线群锚	6005004	12孔及以内	13	孔	17.52	19.8		20.6	23.3		18.84	21.3		16.02	18.1			
35		钢绞线群锚	6005013	13孔及以上	13	孔	20.18	22.8		22.3	25.2		21.63	24.4		18.50	20.9			
		钢绞线群锚	6005014		13	孔	20.18	22.8		22.3	25.2		21.63	24.4		18.50	20.9			
36		轧丝锚具	6005021		13	kg	15.04	17.0		14.8	16.7		15.89	18.0		14.37	16.2			

2022年一季度浙江省交通建设工程外购材料价格信息（续表）

序号	材料类别	材料名称	代号	规格型号	计算时 采用税率%	单位	湖州			绍兴			金华			台州			
							除税信息价	含税信息价	产地厂家	除税信息价	含税信息价	产地厂家	除税信息价	含税信息价	产地厂家	除税信息价	含税信息价	产地厂家	
1	土工 塑料 制品	土工膜			13	m ²	7.18	8.1		0.00			7.61	8.6		7.61	8.6		
2		土工布	5007001	200g/m ²	13	m ²	5.01	5.7		3.36	3.8		5.13	5.8		4.69	5.3		
3		土工布		300g/m ²	13	m ²	5.82	6.6		5.04	5.7		5.58	6.3		5.66	6.4		
4		土工布		400g/m ²	13	m ²	7.42	8.4		6.73	7.6		6.46	7.3		7.26	8.2		
5		土工格栅	5007003		单向	13	m ²	9.47	10.7		6.19	7.0		7.08	8.0		7.52	8.5	
6		土工格栅			双向	13	m ²	11.28	12.7		8.85	10.0		9.29	10.5		10.27	11.6	
7		钢塑格栅				13	m ²	12.85	14.5		14.42	16.3		11.06	12.5		11.09	12.5	
8		复合防水卷材			厚度1.2mm	13	m ²	19.14	21.6		17.70	20.0		19.47	22.0		19.56	22.1	
9		塑料排水板			96g/m	13	m	2.25	2.5		2.30	2.6		3.36	3.8		2.92	3.3	
10		塑料排水板	5001051		4.0mm, 可测深度	13	m	2.53	2.9		2.65	3.0		3.36	3.8		3.01	3.4	
11		塑料排水板			4.5mm, 可测深度	13	m	2.83	3.2		3.10	3.5		3.98	4.5		3.05	3.5	
12		橡胶止水条	5001050		BF	13	m	30.72	34.7		33.63	38.0		23.01	26.0		34.07	38.5	
13		止水带	5001049		E5	13	m	66.20	74.8		61.95	70.0		66.37	75.0		80.97	91.5	
14		软式透水管			φ50 mm	13	m	9.11	10.3		6.19	7.0		8.85	10.0		10.03	11.3	
15		软式透水管			φ100 mm	13	m	12.83	14.5		10.62	12.0		13.27	15.0		16.52	18.7	
16	其他 外购 材料	高强钢丝	2001013		13	t	5619	6350		5575	6300		5221	5900		4953	5597		
17		钢护筒	2003022			13	t	5708	6450		5044	5700		5575	6300		4745	5362	
18		钢模板	2003025			13	t	6106	6900		6106	6900		5752	6500		5345	6040	
19		组合钢模板	2003026			13	t	6150	6950		6062	6850		5752	6500		5680	6418	
20		波纹管钢带	2003002			13	t	5477	6189		0			5221	5900		5097	5760	
21		钢纤维	2001020			13	t	5121	5787		4867	5500		4779	5400		4835	5463	
22		钢钎	2009002			13	kg	7.11	8.0		7.17	8.1		7.52	8.5		7.21	8.2	
23		空心钢钎	2009003			13	kg	8.76	9.9		39.82	45.0		7.96	9.0		10.20	11.5	
24		合金钻头	2009004		Φ50mm之内	13	个	37.24	42.1		0.00			39.82	45.0		35.40	40.0	
25		铁件	2009028			13	kg	4.96	5.6		6.19	7.0		6.19	7.0		5.51	6.2	
26		铸铁管	2009033			13	kg	6.18	7.0		0.00			5.75	6.5		5.73	6.5	
27		电焊条	2009011			13	kg	6.62	7.5		6.81	7.7		7.08	8.0		6.68	7.6	
28		乳化炸药	5005001			13	kg	20.62	23.3		13.01	14.7		11.86	13.4		13.27	15.0	
29		导爆索	5005009		爆速6000-7000m/s	13	m	3.05	3.5		2.21	2.5		3.72	4.2		0.88	1.0	
30		电雷管	5005007		6号	13	个	3.72	4.2		3.98	4.5		7.43	8.4		2.65	3.0	
31		非电毫秒雷管	5005008		导爆管长3-7m	13	个	7.52	8.5		0.00			6.73	7.6		6.64	7.5	
32		锚具	弗氏锚具	6005001		13	kg	9.14	10.3		0.00			9.73	11.0		13.27	15.0	
33			冷铸墩头锚	6005002		13	kg	18.76	21.2		0.00			17.70	20.0		19.91	22.5	
34	钢绞线群锚		6005004	12孔及以内	13	孔	17.52	19.8		13.27	15.0		19.47	22.0		22.12	25.0		
	6005013																		
35	钢绞线群锚		6005014	13孔及以上	13	孔	20.18	22.8		15.93	18.0		23.01	26.0		26.55	30.0		
6005021																			
36	轧丝锚具				13	kg	14.66	16.6		0.00			15.04	17.0		16.55	18.7		

2022年一季度浙江省交通建设工程外购材料价格信息（续表）

序号	材料类别	材料名称	代号	规格型号	计算时采用税率%	单位	丽水			衢州			舟山			除税信息价平均值	含税信息价平均值
							除税信息价	含税信息价	产地厂家	除税信息价	含税信息价	产地厂家	除税信息价	含税信息价	产地厂家		
1	土工塑料制品	土工膜			13	m ²	13.10	14.8				7.08	8.0		7.01	8.8	
2		土工布	5007001	200g/m ²	13	m ²	3.63	4.1		8.14	9.2	5.40	6.1		4.84	5.5	
3		土工布		300g/m ²	13	m ²	5.40	6.1		8.50	9.6	6.19	7.0		5.92	6.7	
4		土工布		400g/m ²	13	m ²	6.73	7.6		15.04	17.0	7.26	8.2		7.72	8.7	
5		土工格栅	5007003	单向	13	m ²	8.94	10.1		9.03	10.2	8.32	9.4		7.73	8.7	
6		土工格栅		双向	13	m ²	12.65	14.3		12.39	14.0	11.42	12.9		10.23	11.6	
7		钢塑格栅			13	m ²	11.42	12.9				10.71	12.1		11.19	12.6	
8		复合防水卷材		厚度1.2mm	13	m ²	19.82	22.4		19.91	22.5	20.18	22.8		18.91	21.4	
9		塑料排水板	5001051	96g/m	13	m	3.10	3.5		2.39	2.7	3.01	3.4		2.72	3.1	
10		塑料排水板		4.0mm, 可测深度	13	m	4.25	4.8		2.83	3.2	3.27	3.7		3.11	3.5	
11		塑料排水板		4.5mm, 可测深度	13	m	5.13	5.8		2.48	2.8	3.54	4.0		3.51	4.0	
12		橡胶止水条	5001050	BF	13	m	34.51	39.0		23.01	26.0	28.50	32.2		27.20	30.7	
13		止水带	5001049	E5	13	m	57.08	64.5		53.10	60.0	66.28	74.9		64.77	73.2	
14		软式透水管		φ50 mm	13	m	9.65	10.9		9.73	11.0	10.97	12.4		8.50	9.6	
15		软式透水管		φ100 mm	13	m	16.81	19.0		15.93	18.0	17.61	19.9		15.15	17.1	
16	其他外购材料	高强钢丝	2001013		13	t	5708	6450		5044	5700	6033	6817		5489	6202	
17		钢护筒	2003022		13	t	6018	6800		5177	5850	5320	6012		5346	6041	
18		钢模板	2003025		13	t	5841	6600		4761	5380	5710	6452		5684	6423	
19		组合钢模板	2003026		13	t	6283	7100		5000	5650	5710	6452		5804	6559	
20		波纹管钢带	2003002		13	t	6195	7000				5621	6352		4884	6132	
21		钢纤维	2001020		13	t	5398	6100				5427	6133		5067	5726	
22		钢钎	2009002		13	kg	8.67	9.8				10.97	12.4		8.38	9.5	
23		空心钢钎	2009003		13	kg	8.85	10.0		7.52	8.5	12.57	14.2		12.47	14.1	
24		合金钻头	2009004	Φ50mm之内	13	个	39.82	45.0		26.55	30.0	36.46	41.2		31.68	39.4	
25		铁件	2009028		13	kg	5.31	6.0				6.90	7.8		5.83	6.6	
26		铸铁管	2009033		13	kg	9.73	11.0				7.17	8.1		5.72	7.2	
27	电焊条	2009011		13	kg	8.76	9.9		8.85	10.0	7.35	8.3		7.31	8.3		
28	乳化炸药	5005001		13	kg	11.06	12.5		10.62	12.0	19.47	22.0		13.80	15.6		
29	导爆索	5005009	爆速6000-7000m/s	13	m	3.54	4.0		3.36	3.8	3.19	3.6		3.00	3.4		
30	电雷管	5005007	6号	13	个	8.41	9.5		7.08	8.0	4.16	4.7		5.25	5.9		
31	非电毫秒雷管	5005008	导爆管长3-7m	13	个	7.52	8.5		5.75	6.5	6.99	7.9		6.66	8.4		
32	锚具	弗氏锚具	6005001		13	kg	11.50	13.0		7.08	8.0	12.92	14.6		9.27	11.5	
33		冷铸墩头锚	6005002		13	kg	19.47	22.0		6.19	7.0	21.15	23.9		15.84	19.7	
34		钢绞线群锚	6005004-6005013	12孔及以内	13	孔	18.58	21.0		30.97	35.0	22.30	25.2		19.75	22.3	
35		钢绞线群锚	6005014-6005021	13孔及以上	13	孔	22.57	25.5		28.32	32.0	24.16	27.3		22.12	25.0	
36		轧丝锚具			13	kg	26.55	30.0		13.27	15.0	17.26	19.5		14.85	18.5	

四、汽柴油材料价格信息

根据《浙江省成品油价格按机制上调的通知》《浙江省成品油价格按机制下调的通知》，浙江省汽、柴油最高批发、零售价格列下表：

标号	单位	2022年3月31日24时起 执行		2022年4月15日24时起 执行	
		最高零售价格	最高批发价格	最高零售价格	最高批发价格
89号汽油 (VIA)	元/吨	10900	10600	10355	10055
	元/升	8.07		7.66	
92号汽油 (VIA)	元/吨	11554	11254	10976	10676
	元/升	8.70		8.26	
95号汽油 (VIA)	元/吨	12208	11908	11598	11298
	元/升	9.25		8.79	
0号柴油 (VI)	元/吨	9825	9525	9295	8995
	元/升	8.41		7.96	
-10号柴油 (VI)	元/吨	10415	10115	9853	9553
	元/升	8.92		8.43	

注：经了解浙江省发改委公布的汽柴油价格中已含13%的增值税，除税价=含税价/(1+增值税税率)。

第二部分 市场价格分析

一、浙江省公路工程价格指数

【编者按】浙江省公路工程价格指数是根据浙江省交通厅鉴定通过的《公路工程价格指数研究》（浙交鉴定〔2002〕20号）的研究成果统计而得，由浙江省交通工程管理中心按季度发布。

浙江省交通工程材料价格调查网络覆盖了我省 11 个市的各个市（县、区），数据基本上代表了全省公路工程的材料价格的平均水平，具有较强的代表性。该指数是环比指数，按季度发布，供我省公路工程价格调整和合同价格结算参考。公路工程价格指数以每季度的三个月份材料价格进行综合，并以前一季度的综合价格为基期价格计算发布。

浙江省高速公路价格指数

（2022 年第一季度）

20220101

（以 2021 年第四季度为基期，2022 年第一季度为本期计算的价格指数）

序号	名称	2021 年第四季度	2022 年第一季度
		基期价格指数	报告期价格指数
一	人工	100.00	100.00
二	钢材	100.00	94.31
三	水泥	100.00	78.34
四	木料	100.00	100.25
五	地材	100.00	99.93
六	道路沥青（国产）	100.00	104.60
七	道路沥青（进口）	100.00	104.40
八	其他材料	100.00	105.63
九	机械使用费	100.00	102.02

浙江省一级、二级公路价格指数

(2022年第一季度)

编号: 20220102

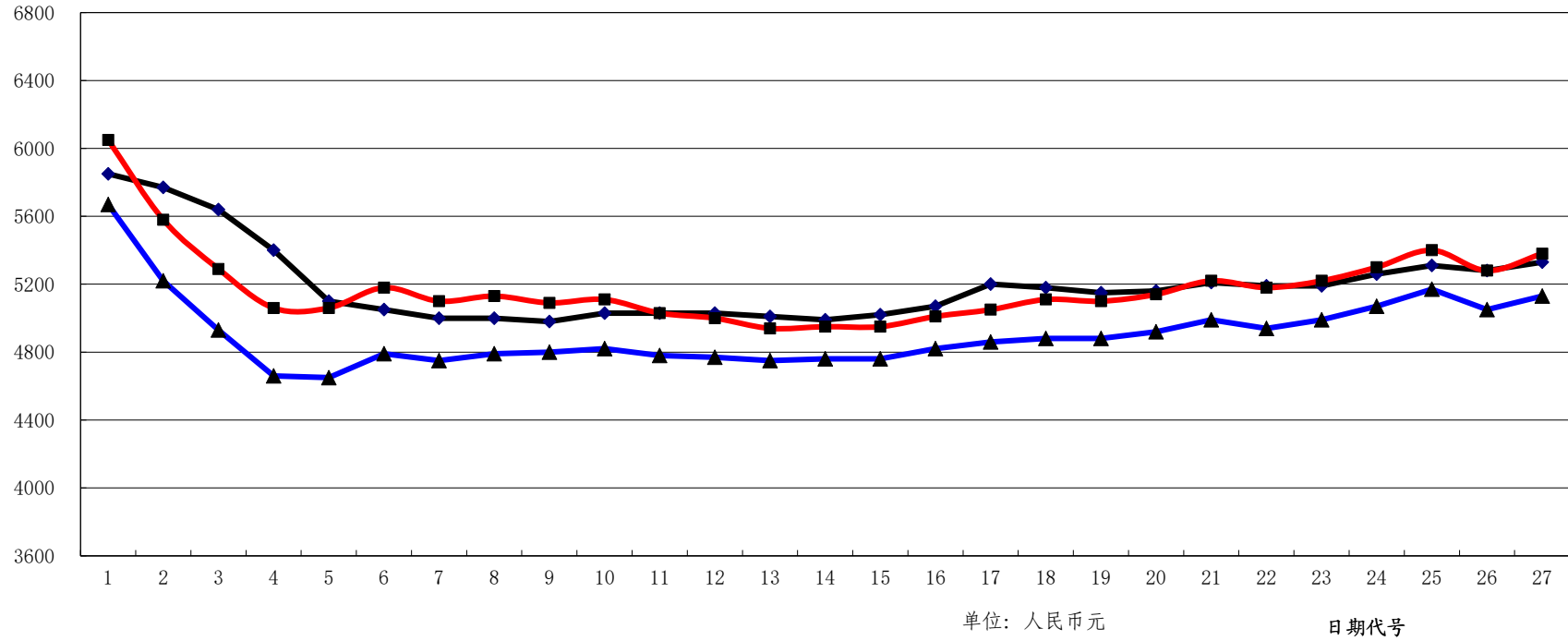
(以2021年第四季度为基期, 2022年第一季度为本期计算的价格指数)

序号	名称	2021年第四季度	2022年第一季度
		基期价格指数	报告期价格指数
一	人工	100.00	100.00
二	钢材	100.00	94.19
三	水泥	100.00	78.34
四	木料	100.00	100.24
五	地材	100.00	99.71
六	道路沥青(国产)	100.00	104.60
七	道路沥青(进口)	100.00	104.40
八	其他材料	100.00	106.88
九	机械使用费	100.00	102.33

二、杭州市钢材出库价格走势

(2021年10月20日至2022年4月20日)

含税价格(元)



代号	1	2	3	4	5	6	7	8	9	10	11	12	13	14	15	16	17	18	19	20	21	22	23	24	25	26	27
日期	10月20日	10月27日	11月3日	11月10日	11月17日	11月24日	12月1日	12月8日	12月15日	12月22日	12月29日	1月5日	1月12日	1月19日	1月26日	2月7日	2月9日	2月16日	2月23日	3月2日	3月9日	3月16日	3月23日	3月30日	4月6日	4月13日	4月20日
型钢	5850	5770	5640	5400	5100	5050	5000	5000	4980	5030	5030	5030	5010	4990	5020	5070	5200	5180	5150	5160	5210	5190	5190	5260	5310	5280	5330
圆钢	6050	5580	5290	5060	5060	5180	5100	5130	5090	5110	5030	5000	4940	4950	4950	5010	5050	5110	5100	5140	5220	5180	5220	5300	5400	5280	5380
螺纹钢	5670	5220	4930	4660	4650	4790	4750	4790	4800	4820	4780	4770	4750	4760	4760	4820	4860	4880	4880	4920	4990	4940	4990	5070	5170	5050	5130