

浙江交通建设工程

质监与造价

第十一期（总第 214 期）

价格信息专辑

（2021 年 11 月）

浙江省交通工程管理中心

二〇二一年十二月

浙江交通建设工程

质监与造价

价格信息专辑

第十一期（总第 214 期）

（2021 年 11 月）

浙江省交通工程管理中心

主办

各市交通工程管理中心

（造价站）协办

地址：浙江省杭州市拱墅区
湖墅南路 186-1 号丽阳国际
大厦

邮政编码：310005

电话：（0571）83789719

传真：（0571）83789610

网 址：
<http://jtyst.zj.gov.cn/>

“材料价格”

电子邮箱：

cljg2011@126.com

目 录

材料价格信息使用说明	(1)
一、钢材和水泥价格信息	(5)
1. 杭州市	(6)
2. 宁波市	(9)
3. 温州市	(12)
4. 嘉兴市	(16)
5. 湖州市	(19)
6. 绍兴市	(21)
7. 金华市	(23)
8. 台州市	(26)
9. 衢州市	(29)
10. 丽水市	(31)
11. 舟山市	(34)
二、地方材料价格信息	(36)
1. 杭州市	(37)
2. 宁波市	(38)
3. 温州市	(40)
4. 嘉兴市	(42)
5. 湖州市	(43)
6. 绍兴市	(44)
7. 金华市	(46)
8. 台州市	(48)
9. 衢州市	(50)
10. 丽水市	(51)
11. 舟山市	(53)
三、汽柴油材料价格信息	(54)
四、杭州市钢材出库价格走势	(55)

浙江省交通建设工程材料价格信息 使用说明

一、本价格信息根据浙江省政府第 296 号令《浙江省建设工程造价管理办法》《浙江省公路水运工程造价管理实施细则》（浙交〔2017〕95 号）和《浙江省公路水运工程材料价格信息调查和发布管理规定（2018 年修订）》（浙交造价〔2018〕2 号）等有关规定编制。

二、本价格信息分为月度信息和季度信息两类。对工程造价影响较大且价格波动明显的材料如钢材、水泥、地材、汽柴油等按月调查发布，外购材料则按季调查发布。在月度信息中没有发布的材料可采用季度信息中的价格。

三、钢材和水泥价格信息分为供应价和信息价，同时又分别发布了含进项税价格（以下简称“含税”价格）、不含进项税价格（以下简称“除税”价格）；地材和外购材料仅发布含税信息价和除税信息价。

供应价是指工程材料（含成品、半成品及构件）在生产或经销单位交货点的供应价格。

信息价是指工程材料由生产和经销单位交货点送达县（市、区）所在城区仓库或材料堆放点的材料价格。

材料信息价 = （材料供应价+运杂费）×（1+场外运输损耗率）×（1+采购及保管费率）

其中：

（一）运杂费

运杂费指材料自供应地点至县（市、区）所在城区的费用，增值税税率按 9% 计算。

（1）钢材（包括光圆钢筋、带肋钢筋、型钢、钢管、钢板、预应力钢筋和钢绞线）运杂费按照下表计取：

项目	钢材运杂费（元/t）	
	杭州、宁波和温州	其他市
运杂费（含税）	29.46	26.51
其中：		
1.运杂费（除税）	27.03	24.32
2.税金	2.43	2.19

（2）水泥运杂费按照下表计取：

项目	水泥运杂费（元/t）
运杂费（含税）	9.82
其中：	
1.运杂费（除税）	9.01
2.税金	0.81

（3）地材运杂费按市场运价和运到县（市、区）所在城区的运距计算。参考运价如下表：

运距	3km 以内	3 ~ 5km	5 ~ 10km	10 ~ 25km	25km 以上
含税运价 (元/t.km)	1.31	0.98	0.87	0.76	0.65
除税运价 (元/t.km)	1.20	0.90	0.80	0.70	0.60

注：单位容重小于 1 的轻质材料，可根据实际情况乘以 1.5 ~ 2.0 的调整系数；特殊地域（海岛等）可根据实际调整运价。

（二）场外运输损耗率

场外运输损耗率指有些材料在正常的运输过程中发生的损耗。本价格信息中场外运输损耗率按下表计取：

材料名称	场外运输损耗率 (%)
钢材 (包括光圆钢筋、带肋钢筋、型钢、钢管、钢板、预应力钢筋和钢绞线)	0
水泥	1.0
石屑、碎砾石、砂砾	1.0
砂	2.5

(三) 采购及保管费率

采购及保管费指在组织采购、保管过程中, 所需的各项费用及工地仓库的材料储存损耗。本价格信息中采购及保管费率按下表计取:

材料名称	采购及保管费率 (%)
钢材 (包括光圆钢筋、带肋钢筋、型钢、钢管、钢板、预应力钢筋和钢绞线)	0.75
水泥	1.50
其他材料	0

注: 如实际与之不同, 可按有关规定计算。

(四) 本价格信息的税率按财政部、国家税务总局《关于全面推开营业税改征增值税试点的通知》(财税〔2016〕36号)《交通运输部办公厅关于印发<公路工程营业税改征增值税计价依据调整方案>的通知》(交办公路〔2016〕66号)及财政部 税务总局 海关总署公告 2019 年第 39 号《关于深化增值税改革有关政策的公告》执行。各材料除税价格、含税价格均按标注或说明的税率进行计算, 如实际税率与计算税率不同, 以税务部门的规定为准。

四、材料价格信息调查时间

按月调查发布的材料价格，采用整个月价格(上月 21 日至本月 20 日)平均计算综合而得。按季度调查发布的材料价格，采用整个季度内三个月的价格平均计算综合而得，在下季度的第一个月初进行发布。

五、本价格信息仅供编制交通建设工程估算、概算、预算和招标限价时参考。

特别说明：从 2021 年第八期（总第 211 期）开始，本刊不再发布第二部分“厂家参考价格信息”，将以“厂商参考价格”形式单独开设专栏。

浙江省交通建设工程材料价格信息

一、钢材和水泥价格信息 (2021年11月)

2021年11月份杭州市交通建设工程钢材和水泥价格信息

序号	材料类别	材料名称		代号	规格型号	计算时采用税率%	单位	杭州市区				萧山				余杭						
								除税		含税		产地厂家	除税		含税		产地厂家	除税		含税		产地厂家
								供应价	信息价	供应价	信息价		供应价	信息价	供应价	信息价		供应价	信息价			
1	钢材及加工件	光圆钢筋	光圆钢筋综合价	2001001	按线材占80%，圆钢20%加权平均	13	t	4616	4678	5216	5285											
2			线材(普线和高线综合)	2003006	Φ8mm, HPB300	13	t	4644	4706	5248	5317	永钢										
3			圆钢		Φ10mm, HPB300	13	t	4504	4565	5090	5158	永钢										
4		带肋钢筋	带肋钢筋综合价	2001002	按Φ10占3%，Φ12~Φ14占38%，Φ16~Φ25占27%，Φ28~Φ32占32%加权平均	13	t	4366	4426	4934	5000											
5			螺纹钢(HRB400)		Φ10	13	t	4456	4516	5035	5102	沙钢										
6			螺纹钢(HRB400)		Φ12~Φ14	13	t	4394	4454	4965	5032	沙钢										
7			螺纹钢(HRB400)		Φ16~Φ25	13	t	4305	4365	4865	4931	沙钢										
8			螺纹钢(HRB400)		Φ28~Φ32	13	t	4376	4436	4945	5012	沙钢										
9		型钢	型钢综合价	2003004	按槽钢占27%，工字钢占67%，角钢占6%加权平均	13	t	4827	4891	5455	5525											
10			槽钢(Q235B)		10#	13	t	4848	4912	5478	5549	马钢										
11			工字钢(Q235B)		20#	13	t	4804	4867	5428	5498	马钢										
12			角钢(Q235B)		50×50×5	13	t	4998	5063	5648	5720	马钢										
13			钢板(Q235B)	2003005	6mm、8mm和10mm平均	13	t	4989	5054	5638	5710	萍钢										
14			钢板(Q345D)	2003005	12--30mm	13	t	5894	5965	6660	6740	南钢										
15			钢管	钢管综合价		按焊接钢管占60%，镀锌钢管占20%，无缝钢管占20%加权平均	13	t	5409	5476	6112	6187										
16		焊接钢管			Φ108×3.5	13	t	5149	5215	5818	5891	衡水华岐										
17		镀锌焊接钢管		2003009	Φ108	13	t	5823	5894	6580	6659	衡水华岐										
18		无缝钢管		2003008	Φ42	13	t	5774	5845	6525	6604	山东										
19		预应力粗钢筋	2001006		13	t	6035	6108	6820	6901												
20		钢绞线	2001008	Φj15.24,1860MPa	13	t	5858	5930	6620	6699												
21	水泥	水泥综合价		按32.5号散装占10%，42.5号散装占60%，52.5号散装占30%加权平均	13	t	662	688	749	778		658	685	745	774		659	685	746	775		
22		32.5级水泥	5509001	散装	13	t	600	625	679	706		591	616	669	696		596	620	674	701		
23		42.5级水泥	5509002	散装	13	t	652	678	737	766		652	678	737	766		652	678	737	766		
24		52.5级水泥	5509003	散装	13	t	703	731	796	826		695	722	786	816		695	722	786	816		

2021年11月份杭州市交通建设工程钢材和水泥价格信息（续表）

序号	材料类别	材料名称		代号	规格型号	计算时采用税率%	单位	临安				富阳				桐庐						
								除税		含税		产地厂家	除税		含税		产地厂家	除税		含税		产地厂家
								供应价	信息价	供应价	信息价		供应价	信息价	供应价	信息价		供应价	信息价			
1	钢材及加工件	光圆钢筋	光圆钢筋综合价	2001001 2003006	按线材占80%，圆钢20%加权平均	13	t															
2			线材(普线和高线综合)		Φ8mm, HPB300	13	t															
3			圆钢		Φ10mm, HPB300	13	t															
4		带肋钢筋	带肋钢筋综合价	2001002	按Φ10占3%，Φ12~Φ14占38%，Φ16~Φ25占27%，Φ28~Φ32占32%加权平均	13	t															
5			螺纹钢(HRB400)		Φ10	13	t															
6			螺纹钢(HRB400)		Φ12~Φ14	13	t															
7			螺纹钢(HRB400)		Φ16~Φ25	13	t															
8			螺纹钢(HRB400)		Φ28~Φ32	13	t															
9		型钢	型钢综合价	2003004	按槽钢占27%，工字钢占67%，角钢占6%加权平均	13	t															
10			槽钢(Q235B)		10#	13	t															
11			工字钢(Q235B)		20#	13	t															
12			角钢(Q235B)		50×50×5	13	t															
13			钢板(Q235B)	2003005	6mm、8mm和10mm平均	13	t															
14			钢板(Q345D)	2003005	12--30mm	13	t															
15		钢管	钢管综合价		按焊接钢管占60%，镀锌钢管占20%，无缝钢管占20%加权平均	13	t															
16			焊接钢管		Φ108×3.5	13	t															
17			镀锌焊接钢管	2003009	Φ108	13	t															
18			无缝钢管	2003008	Φ42	13	t															
19			预应力粗钢筋	2001006		13	t															
20			钢绞线	2001008	Φj15.24,1860MPa	13	t															
21	水泥	水泥综合价		按32.5号散装占10%，42.5号散装占60%，52.5号散装占30%加权平均	13	t	664	691	752	781	664	691	752	781	668	695	756	786				
22		32.5级水泥	5509001	散装	13	t	608	634	689	716	608	634	689	716	613	638	693	721				
23		42.5级水泥	5509002	散装	13	t	656	682	742	771	656	682	742	771	660	687	747	776				
24		52.5级水泥	5509003	散装	13	t	699	727	791	821	699	727	791	821	703	731	796	826				

2021年11月份杭州市交通建设工程钢材和水泥价格信息（续表）

序号	材料类别	材料名称	代号	规格型号	计算时采用税率%	单位	建德				淳安				除税平均值		含税平均值			
							除税		含税		产地厂家	除税		含税		产地厂家	供应价	信息价	供应价	信息价
							供应价	信息价	供应价	信息价		供应价	信息价	供应价	信息价					
1	光圆钢筋	光圆钢筋综合价	2001001	按线材占80%，圆钢20%加权平均	13	t										4616	4678	5216	5285	
2		线材(普线和高线综合)	2003006	Φ8mm, HPB300	13	t										4644	4706	5248	5317	
3		圆钢		Φ10mm, HPB300	13	t										4504	4565	5090	5158	
4	带肋钢筋	带肋钢筋综合价	2001002	按Φ10占3%，Φ12~Φ14占38%，Φ16~Φ25占27%，Φ28~Φ32占32%加权平均	13	t										4366	4426	4934	5000	
5		螺纹钢(HRB400)		Φ10	13	t										4456	4516	5035	5102	
6		螺纹钢(HRB400)		Φ12~Φ14	13	t										4394	4454	4965	5032	
7		螺纹钢(HRB400)		Φ16~Φ25	13	t										4305	4365	4865	4931	
8		螺纹钢(HRB400)		Φ28~Φ32	13	t										4376	4436	4945	5012	
9	钢材及加工件	型钢综合价	2003004	按槽钢占27%，工字钢占67%，角钢占6%加权平均	13	t										4827	4891	5455	5525	
10		槽钢(Q235B)		10#	13	t										4848	4912	5478	5549	
11		工字钢(Q235B)		20#	13	t										4804	4867	5428	5498	
12		角钢(Q235B)		50×50×5	13	t										4998	5063	5648	5720	
13		钢板(Q235B)	2003005	6mm、8mm和10mm平均	13	t										4989	5054	5638	5710	
14		钢板(Q345D)	2003005	12--30mm	13	t										5894	5965	6660	6740	
15		钢管	钢管综合价		按焊接钢管占60%，镀锌钢管占20%，无缝钢管占20%加权平均	13	t										5409	5476	6112	6187
16	焊接钢管			Φ108×3.5	13	t										5149	5215	5818	5891	
17	镀锌焊接钢管		2003009	Φ108	13	t										5823	5894	6580	6659	
18	无缝钢管		2003008	Φ42	13	t										5774	5845	6525	6604	
19		预应力粗钢筋	2001006		13	t										6035	6108	6820	6901	
20		钢绞线	2001008	Φj15.24,1860MPa	13	t										5858	5930	6620	6699	
21	水泥	水泥综合价		按32.5号散装占10%，42.5号散装占60%，52.5号散装占30%加权平均	13	t	673	700	761	791		674	701	763	792		665	692	753	782
22		32.5级水泥	5509001	散装	13	t	604	629	684	711		617	642	698	726		605	630	684	712
23		42.5级水泥	5509002	散装	13	t	665	691	752	781		665	691	752	781		657	683	743	772
24		52.5级水泥	5509003	散装	13	t	712	740	806	836		712	740	806	836		702	730	795	825

2021年11月份宁波市交通建设工程钢材和水泥价格信息

序号	材料类别	材料名称	代号	规格型号	计算时采用税率%	单位	海曙、江北				产地厂家	慈溪				产地厂家	象山				产地厂家
							除税		含税			除税		含税			除税		含税		
							供应价	信息价	供应价	信息价		供应价	信息价	供应价	信息价		供应价	信息价	供应价	信息价	
1	钢材及加工件	光圆钢筋综合价	2001001 2003006	按线材占80%，圆钢20%加权平均	13	t	4875	4938	5508	5579											
2		线材(普线和高线综合)		Φ8mm, HPB300	13	t	4908	4972	5546	5617	永钢										
3		圆钢		Φ10mm, HPB300	13	t	4741	4803	5357	5427	永钢										
4		带肋钢筋综合价	2001002	按Φ10占3%，Φ12~Φ14占38%，Φ16~Φ25占27%，Φ28~Φ32占32%加权平均	13	t	4651	4713	5255	5325											
5		螺纹钢(HRB400)		Φ10	13	t	4737	4800	5353	5423	沙钢										
6		螺纹钢(HRB400)		Φ12~Φ14	13	t	4662	4724	5268	5337	沙钢										
7		螺纹钢(HRB400)		Φ16~Φ25	13	t	4607	4669	5206	5275	沙钢										
8		螺纹钢(HRB400)		Φ28~Φ32	13	t	4666	4729	5273	5342	沙钢										
9	型钢	型钢综合价	2003004	按槽钢占27%，工字钢占67%，角钢占6%加权平均	13	t	5017	5082	5669	5742											
10		槽钢(Q235B)		10#	13	t	5039	5104	5694	5766	马钢										
11		工字钢(Q235B)		20#	13	t	4995	5059	5644	5716	武钢										
12		角钢(Q235B)		50×50×5	13	t	5169	5235	5841	5914	马钢										
13		钢板(Q235B)	2003005	6mm、8mm和10mm平均	13	t	5188	5255	5863	5937	马钢										
14	钢板(Q345D)	2003005	12--30mm	13	t	5938	6010	6710	6790	南钢											
15	钢管	钢管综合价		按焊接钢管占60%，镀锌钢管占20%，无缝钢管占20%加权平均	13	t	5596	5665	6323	6401											
16		焊接钢管		Φ108×3.5	13	t	5386	5453	6086	6161	江苏国强										
17		镀锌焊接钢管	2003009	Φ108	13	t	5813	5884	6569	6648	江苏国强										
18		无缝钢管	2003008	Φ42	13	t	6009	6081	6790	6871	无锡										
19	预应力粗钢筋	2001006			13	t	6171	6244	6973	7055											
20	钢绞线	2001008	Φj15.24,1860MPa	13	t	6012	6084	6793	6874												
21	水泥	水泥综合价		按32.5号散装占10%，42.5号散装占60%，52.5号散装占30%加权平均	13	t	636	662	719	747		645	671	729	757		635	661	718	746	
22		32.5级水泥	5509001	散装	13	t	599	624	677	704		608	633	687	714		599	624	677	704	
23		42.5级水泥	5509002	散装	13	t	629	655	711	739		638	664	721	749		628	654	710	738	
24		52.5级水泥	5509003	散装	13	t	662	689	748	777		671	698	758	787		662	689	748	777	

2021年11月份宁波市交通建设工程钢材和水泥价格信息（续表）

序号	材料类别	材料名称	代号	规格型号	计算时采用税率%	单位	鄞州				奉化				余姚						
							除税		含税		产地 厂家	除税		含税		产地 厂家	除税		含税		产地 厂家
							供应 价	信息 价	供应 价	信息 价		供应 价	信息 价	供应 价	信息 价		供应 价	信息 价	供应 价	信息 价	
1	钢材 及加 工件	光圆 钢筋	光圆钢筋综合价	2001001 2003006	按线材占80%，圆钢20%加权平均	13	t														
2			线材(普线和高线综合)		Φ8mm, HPB300	13	t														
3			圆钢		Φ10mm, HPB300	13	t														
4		带肋 钢筋	带肋钢筋综合价	2001002	按Φ10占3%，Φ12~Φ14占38%，Φ16~Φ25占27%，Φ28~Φ32占32%加权平均	13	t														
5			螺纹钢(HRB400)		Φ10	13	t														
6			螺纹钢(HRB400)		Φ12~Φ14	13	t														
7			螺纹钢(HRB400)		Φ16~Φ25	13	t														
8			螺纹钢(HRB400)		Φ28~Φ32	13	t														
9		型钢	型钢综合价	2003004	按槽钢占27%，工字钢占67%，角钢占6%加权平均	13	t														
10			槽钢(Q235B)		10#	13	t														
11			工字钢(Q235B)		20#	13	t														
12			角钢(Q235B)		50×50×5	13	t														
13			钢板(Q235B)	2003005	6mm、8mm和10mm平均	13	t														
14			钢板(Q345D)	2003005	12--30mm	13	t														
15			钢管	钢管综合价		按焊接钢管占60%，镀锌钢管占20%，无缝钢管占20%加权平均	13	t													
16		焊接钢管			Φ108×3.5	13	t														
17		镀锌焊接钢管		2003009	Φ108	13	t														
18		无缝钢管		2003008	Φ42	13	t														
19		预应力粗钢筋	2001006		13	t															
20		钢绞线	2001008	Φj15.24,1860MPa	13	t															
21	水泥	水泥综合价		按32.5号散装占10%，42.5号散装占60%，52.5号散装占30%加权平均	13	t	638	664	721	749		636	662	719	747		636	661	718	746	
22		32.5级水泥	5509001	散装	13	t	601	626	679	706		600	625	678	705		600	625	678	705	
23		42.5级水泥	5509002	散装	13	t	631	657	713	741		629	655	711	739		628	654	710	738	
24		52.5级水泥	5509003	散装	13	t	664	690	750	779		662	689	748	777		662	689	748	777	

2021年11月份宁波市交通建设工程钢材和水泥价格信息（续表）

序号	材料类别	材料名称	代号	规格型号	计算时采用税率%	单位	宁海				镇海				北仑				除税平均值		含税平均值											
							除税		含税		产地厂家	除税		含税		产地厂家	除税		含税		产地厂家	供应价	信息价	供应价	信息价							
							供应价	信息价	供应价	信息价		供应价	信息价	供应价	信息价		供应价	信息价														
1	钢材及加工件	光圆钢筋综合价	2001001 2003006	按线材占80%，圆钢20%加权平均	13	t																4875	4938	5508	5579							
2		线材(普线和高线综合)		Φ8mm, HPB300	13	t																		4908	4972	5546	5617					
3		圆钢		Φ10mm, HPB300	13	t																			4741	4803	5357	5427				
4		带肋钢筋	带肋钢筋综合价	2001002	按Φ10占3%，Φ12~Φ14占38%，Φ16~Φ25占27%，Φ28~Φ32占32%加权平均	13	t																		4651	4713	5255	5325				
5			螺纹钢(HRB400)		Φ10	13	t																			4737	4800	5353	5423			
6			螺纹钢(HRB400)		Φ12~Φ14	13	t																					4662	4724	5268	5337	
7			螺纹钢(HRB400)		Φ16~Φ25	13	t																						4607	4669	5206	5275
8			螺纹钢(HRB400)		Φ28~Φ32	13	t																						4666	4729	5273	5342
9		型钢	型钢综合价	2003004	按槽钢占27%，工字钢占67%，角钢占6%加权平均	13	t																				5017	5082	5669	5742		
10			槽钢(Q235B)		10#	13	t																					5039	5104	5694	5766	
11			工字钢(Q235B)		20#	13	t																						4995	5059	5644	5716
12			角钢(Q235B)		50×50×5	13	t																						5169	5235	5841	5914
13			钢板(Q235B)	2003005	6mm、8mm和10mm平均	13	t																				5188	5255	5863	5937		
14			钢板(Q345D)	2003005	12--30mm	13	t																				5938	6010	6710	6790		
15		钢管	钢管综合价		按焊接钢管占60%，镀锌钢管占20%，无缝钢管占20%加权平均	13	t																				5596	5665	6323	6401		
16			焊接钢管		Φ108×3.5	13	t																					5386	5453	6086	6161	
17			镀锌焊接钢管	2003009	Φ108	13	t																					5813	5884	6569	6648	
18			无缝钢管	2003008	Φ42	13	t																					6009	6081	6790	6871	
19			预应力粗钢筋	2001006		13	t																				6171	6244	6973	7055		
20			钢绞线	2001008	Φj15.24,1860MPa	13	t																				6012	6084	6793	6874		
21	水泥	水泥综合价		按32.5号散装占10%，42.5号散装占60%，52.5号散装占30%加权平均	13	t	631	657	713	741		630	656	712	740		630	656	712	740								635	661	718	746	
22		32.5级水泥	5509001	散装	13	t	596	621	674	701		596	621	674	701		596	621	674	701								600	625	678	705	
23		42.5级水泥	5509002	散装	13	t	621	647	702	730		620	646	701	729		620	646	701	729								627	653	709	737	
24		52.5级水泥	5509003	散装	13	t	663	689	749	778		662	689	748	777		662	689	748	777								663	690	749	778	

2021年11月份温州市交通建设工程钢材和水泥价格信息

序号	材料类别	材料名称	代号	规格型号	计算时采用税率%	单位	鹿城					瓯海					龙湾				
							除税		含税		产地厂家	除税		含税		产地厂家	除税		含税		产地厂家
							供应价	信息价	供应价	信息价		供应价	信息价	供应价	信息价		供应价	信息价			
1	光圆钢筋	光圆钢筋综合价	2001001 2003006	按线材占80%，圆钢20%加权平均	13	t	5035	5100	5690	5762											
2		线材(普线和高线综合)		Φ8mm, HPB300	13	t	5025	5090	5678	5750	永钢										
3		圆钢		Φ10mm, HPB300	13	t	5078	5143	5738	5811	永钢										
4	带肋钢筋	带肋钢筋综合价	2001002	按Φ10占3%，Φ12~Φ14占38%，Φ16~Φ25占27%，Φ28~Φ32占32%加权平均	13	t	4704	4766	5315	5385											
5		螺纹钢(HRB400)		Φ10	13	t	4813	4877	5439	5509	沙钢										
6		螺纹钢(HRB400)		Φ12~Φ14	13	t	4710	4772	5322	5392	沙钢										
7		螺纹钢(HRB400)		Φ16~Φ25	13	t	4665	4728	5272	5341	沙钢										
8		螺纹钢(HRB400)		Φ28~Φ32	13	t	4719	4781	5332	5402	沙钢										
9	型钢及加工件	型钢综合价	2003004	按槽钢占27%，工字钢占67%，角钢占6%加权平均	13	t	4936	5000	5578	5649											
10		槽钢(Q235B)		10#	13	t	4958	5022	5602	5674	马钢										
11		工字钢(Q235B)		20#	13	t	4913	4977	5552	5623	马钢										
12		角钢(Q235B)		50×50×5	13	t	5096	5161	5758	5831	马钢										
13		钢板(Q235B)	2003005	6mm、8mm和10mm平均	13	t	5108	5174	5772	5845	西城										
14	钢板(Q345D)	2003005	12--30mm	13	t	6027	6099	6810	6891	南钢											
15	钢管	钢管综合价		按焊接钢管占60%，镀锌钢管占20%，无缝钢管占20%加权平均	13	t	5636	5705	6368	6446											
16		焊接钢管		Φ108×3.5	13	t	5352	5420	6048	6123	衡水华岐										
17		镀锌焊接钢管	2003009	Φ108	13	t	5786	5856	6538	6617	江苏国强										
18		无缝钢管	2003008	Φ42	13	t	6336	6411	7160	7243	包钢										
19	预应力粗钢筋	2001006			13	t	6383	6458	7213	7297											
20	钢绞线	2001008	Φj15.24,1860MPa		13	t	6029	6102	6813	6894											
21	水泥	水泥综合价		按32.5号散装占10%，42.5号散装占60%，52.5号散装占30%加权平均	13	t	603	628	681	708		603	628	681	708		603	628	681	708	
22		32.5级水泥	5509001	散装	13	t	551	575	623	649		551	575	623	649		551	575	623	649	
23		42.5级水泥	5509002	散装	13	t	594	619	671	698		594	619	671	698		594	619	671	698	
24		52.5级水泥	5509003	散装	13	t	637	663	720	748		637	663	720	748		637	663	720	748	

2021年11月份温州市交通建设工程钢材和水泥价格信息（续表）

序号	材料类别	材料名称	代号	规格型号	计算时采用税率%	单位	瑞安					乐清					永嘉					
							除税		含税		产地厂家	除税		含税		产地厂家	除税		含税		产地厂家	
							供应价	信息价	供应价	信息价		供应价	信息价	供应价	信息价		供应价	信息价	供应价	信息价		
1	光圆钢筋	光圆钢筋综合价	2001001 2003006	按线材占80%，圆钢20%加权平均	13	t																
2		线材(普线和高线综合)		Φ8mm, HPB300	13	t																
3		圆钢		Φ10mm, HPB300	13	t																
4	带肋钢筋	带肋钢筋综合价	2001002	按Φ10占3%，Φ12~Φ14占38%，Φ16~Φ25占27%，Φ28~Φ32占32%加权平均	13	t																
5		螺纹钢(HRB400)		Φ10	13	t																
6		螺纹钢(HRB400)		Φ12~Φ14	13	t																
7		螺纹钢(HRB400)		Φ16~Φ25	13	t																
8		螺纹钢(HRB400)		Φ28~Φ32	13	t																
9	型钢及加工件	型钢综合价	2003004	按槽钢占27%，工字钢占67%，角钢占6%加权平均	13	t																
10		槽钢(Q235B)		10#	13	t																
11		工字钢(Q235B)		20#	13	t																
12		角钢(Q235B)		50×50×5	13	t																
13		钢板(Q235B)		2003005	6mm、8mm和10mm平均	13	t															
14	钢板(Q345D)	2003005	12--30mm	13	t																	
15	钢管	钢管综合价		按焊接钢管占60%，镀锌钢管占20%，无缝钢管占20%加权平均	13	t																
16		焊接钢管		Φ108×3.5	13	t																
17		镀锌焊接钢管	2003009	Φ108	13	t																
18		无缝钢管	2003008	Φ42	13	t																
19		预应力粗钢筋	2001006		13	t																
20		钢绞线	2001008	Φj15.24,1860MPa	13	t																
21	水泥	水泥综合价		按32.5号散装占10%，42.5号散装占60%，52.5号散装占30%加权平均	13	t	616	641	696	723		603	628	681	708		603	628	681	708		
22		32.5级水泥	5509001	散装	13	t	565	589	638	664		551	575	623	649		551	575	623	649		
23		42.5级水泥	5509002	散装	13	t	607	632	686	713		594	619	671	698		594	619	671	698		
24		52.5级水泥	5509003	散装	13	t	650	677	735	764		637	663	720	748		637	663	720	748		

2021年11月份温州市交通建设工程钢材和水泥价格信息（续表）

序号	材料类别	材料名称	代号	规格型号	计算时采用税率%	单位	洞头					平阳					苍南、龙港				
							除税		含税		产地厂家	除税		含税		产地厂家	除税		含税		产地厂家
							供应价	信息价	供应价	信息价		供应价	信息价	供应价	信息价		供应价	信息价			
1	光圆钢筋	光圆钢筋综合价	2001001 2003006	按线材占80%，圆钢20%加权平均	13	t															
2		线材(普线和高线综合)		Φ8mm, HPB300	13	t															
3		圆钢		Φ10mm, HPB300	13	t															
4	带肋钢筋	带肋钢筋综合价	2001002	按Φ10占3%，Φ12~Φ14占38%，Φ16~Φ25占27%，Φ28~Φ32占32%加权平均	13	t															
5		螺纹钢(HRB400)		Φ10	13	t															
6		螺纹钢(HRB400)		Φ12~Φ14	13	t															
7		螺纹钢(HRB400)		Φ16~Φ25	13	t															
8		螺纹钢(HRB400)		Φ28~Φ32	13	t															
9	型钢及加工件	型钢综合价	2003004	按槽钢占27%，工字钢占67%，角钢占6%加权平均	13	t															
10		槽钢(Q235B)		10#	13	t															
11		工字钢(Q235B)		20#	13	t															
12		角钢(Q235B)		50×50×5	13	t															
13		钢板(Q235B)	2003005	6mm、8mm和10mm平均	13	t															
14		钢板(Q345D)	2003005	12--30mm	13	t															
15	钢管	钢管综合价		按焊接钢管占60%，镀锌钢管占20%，无缝钢管占20%加权平均	13	t															
16		焊接钢管		Φ108×3.5	13	t															
17		镀锌焊接钢管	2003009	Φ108	13	t															
18		无缝钢管	2003008	Φ42	13	t															
19		预应力粗钢筋	2001006		13	t															
20		钢绞线	2001008	Φj15.24,1860MPa	13	t															
21	水泥	水泥综合价		按32.5号散装占10%，42.5号散装占60%，52.5号散装占30%加权平均	13	t	616	641	696	723		620	646	701	729		625	650	706	734	
22		32.5级水泥	5509001	散装	13	t	565	589	638	664		569	593	643	669		573	598	648	674	
23		42.5级水泥	5509002	散装	13	t	607	632	686	713		612	637	691	718		616	641	696	724	
24		52.5级水泥	5509003	散装	13	t	650	677	735	764		655	681	740	769		659	686	745	774	

2021年11月份温州市交通建设工程钢材和水泥价格信息（续表）

序号	材料类别	材料名称	代号	规格型号	计算时采用税率%	单位	文成					泰顺					除税平均值		含税平均值		
							除税		含税		产地 厂家	除税		含税		产地 厂家	供应 价	信息 价	供应 价	信息 价	
							供应 价	信息 价	供应 价	信息 价		供应 价	信息 价	供应 价	信息 价						
1	光圆钢筋	光圆钢筋综合价	2001001 2003006	按线材占80%，圆钢20%加权平均	13	t										5035	5100	5690	5762		
2		线材(普线和高线综合)		Φ8mm, HPB300	13	t											5025	5090	5678	5750	
3		圆钢		Φ10mm, HPB300	13	t												5078	5143	5738	5811
4	带肋钢筋	带肋钢筋综合价	2001002	按Φ10占3%，Φ12~Φ14占38%，Φ16~Φ25占27%，Φ28~Φ32占32%加权平均	13	t										4704	4766	5315	5385		
5		螺纹钢(HRB400)		Φ10	13	t											4813	4877	5439	5509	
6		螺纹钢(HRB400)		Φ12~Φ14	13	t												4710	4772	5322	5392
7		螺纹钢(HRB400)		Φ16~Φ25	13	t												4665	4728	5272	5341
8		螺纹钢(HRB400)		Φ28~Φ32	13	t												4719	4781	5332	5402
9	型钢及加工件	型钢综合价	2003004	按槽钢占27%，工字钢占67%，角钢占6%加权平均	13	t										4936	5000	5578	5649		
10		槽钢(Q235B)		10#	13	t											4958	5022	5602	5674	
11		工字钢(Q235B)		20#	13	t												4913	4977	5552	5623
12		角钢(Q235B)		50×50×5	13	t												5096	5161	5758	5831
13		钢板(Q235B)		2003005	6mm、8mm和10mm平均	13	t											5108	5174	5772	5845
14	钢板(Q345D)	2003005	12--30mm	13	t											6027	6099	6810	6891		
15	钢管	钢管综合价		按焊接钢管占60%，镀锌钢管占20%，无缝钢管占20%加权平均	13	t										5636	5705	6368	6446		
16		焊接钢管		Φ108×3.5	13	t											5352	5420	6048	6123	
17		镀锌焊接钢管	2003009	Φ108	13	t											5786	5856	6538	6617	
18		无缝钢管	2003008	Φ42	13	t											6336	6411	7160	7243	
19		预应力粗钢筋	2001006		13	t										6383	6458	7213	7297		
20		钢绞线	2001008	Φj15.24,1860MPa	13	t										6029	6102	6813	6894		
21	水泥	水泥综合价		按32.5号散装占10%，42.5号散装占60%，52.5号散装占30%加权平均	13	t	625	650	706	734		625	650	706	734		613	638	692	720	
22		32.5级水泥	5509001	散装	13	t	573	598	648	674		573	598	648	674		561	585	634	660	
23		42.5级水泥	5509002	散装	13	t	616	641	696	724		616	641	696	724		604	629	682	710	
24		52.5级水泥	5509003	散装	13	t	659	686	745	774		659	686	745	774		647	673	731	760	

2021年11月份嘉兴市交通建设工程钢材和水泥价格信息

序号	材料类别	材料名称	代号	规格型号	计算时采用税率%	单位	南湖				秀洲					嘉善					
							除税		含税		产地厂家	除税		含税		产地厂家	除税		含税		产地厂家
							供应价	信息价	供应价	信息价		供应价	信息价	供应价	信息价		供应价	信息价			
1	光圆钢筋	光圆钢筋综合价	2001001 2003006	按线材占80%，圆钢20%加权平均	13	t	4639	4699	5242	5308											
2		线材(普线和高线综合)		Φ8mm, HPB300	13	t	4671	4730	5278	5344	永钢										
3		圆钢		Φ10mm, HPB300	13	t	4513	4572	5100	5165	富钢										
4	带肋钢筋	带肋钢筋综合价	2001002	按Φ10占3%，Φ12~Φ14占38%，Φ16~Φ25占27%，Φ28~Φ32占32%加权平均	13	t	4393	4450	4964	5028											
5		螺纹钢(HRB400)		Φ10	13	t	4482	4540	5065	5130	沙钢										
6		螺纹钢(HRB400)		Φ12~Φ14	13	t	4420	4478	4995	5059	沙钢										
7		螺纹钢(HRB400)		Φ16~Φ25	13	t	4332	4389	4895	4958	沙钢										
8		螺纹钢(HRB400)		Φ28~Φ32	13	t	4403	4460	4975	5039	沙钢										
9	型钢及加工件	型钢综合价	2003004	按槽钢占27%，工字钢占67%，角钢占6%加权平均	13	t	4854	4915	5485	5553											
10		槽钢(Q235B)		10#	13	t	4874	4935	5508	5576	马钢										
11		工字钢(Q235B)		20#	13	t	4830	4891	5458	5526	马钢										
12		角钢(Q235B)		50×50×5	13	t	5025	5087	5678	5747	马钢										
13		钢板(Q235B)	2003005	6mm、8mm和10mm平均	13	t	4704	4763	5315	5382	营口										
14	钢板(Q345D)	2003005	12--30mm	13	t	5894	5963	6660	6737	南钢											
15	钢管	钢管综合价		按焊接钢管占60%，镀锌钢管占20%，无缝钢管占20%加权平均	13	t	5507	5573	6223	6297											
16		焊接钢管	2003008	Φ108×3.5	13	t	5228	5292	5908	5979	衡水华岐										
17		镀锌焊接钢管	2003009	Φ108	13	t	6096	6166	6888	6966	衡水华岐										
18		无缝钢管		Φ42	13	t	5757	5824	6505	6580	山东										
19	预应力粗钢筋	2001006			13	t	5944	6013	6717	6794	江苏										
20	钢绞线	2001008	Φj15.24,1860MPa		13	t	5876	5945	6640	6717	江苏										
21	水泥	水泥综合价		按32.5号散装占10%，42.5号散装占60%，52.5号散装占30%加权平均	13	t	595	620	672	699		595	620	672	699		593	618	670	697	
22		32.5级水泥	5509001	散装	13	t	522	545	590	615	嘉兴	522	545	590	615	嘉兴	520	543	588	613	嘉兴
23		42.5级水泥	5509002	散装	13	t	591	616	668	695	嘉兴	591	616	668	695	嘉兴	590	614	666	693	嘉兴
24		52.5级水泥	5509003	散装	13	t	626	651	707	735	嘉兴	626	651	707	735	嘉兴	624	650	705	733	嘉兴

2021年11月份嘉兴市交通建设工程钢材和水泥价格信息

序号	材料类别	材料名称	代号	规格型号	计算时采用税率%	单位	平湖					海盐					海宁				
							除税		含税		产地厂家	除税		含税		产地厂家	除税		含税		产地厂家
							供应价	信息价	供应价	信息价		供应价	信息价	供应价	信息价		供应价	信息价	供应价	信息价	
1	钢材及加工件	光圆钢筋	光圆钢筋综合价	2001001 2003006	按线材占80%，圆钢20%加权平均	13	t														
2			线材(普线和高线综合)		Φ8mm, HPB300	13	t														
3			圆钢		Φ10mm, HPB300	13	t														
4		带肋钢筋	带肋钢筋综合价	2001002	按Φ10占3%，Φ12~Φ14占38%，Φ16~Φ25占27%，Φ28~Φ32占32%加权平均	13	t														
5			螺纹钢(HRB400)		Φ10	13	t														
6			螺纹钢(HRB400)		Φ12~Φ14	13	t														
7			螺纹钢(HRB400)		Φ16~Φ25	13	t														
8			螺纹钢(HRB400)		Φ28~Φ32	13	t														
9		型钢	型钢综合价	2003004	按槽钢占27%，工字钢占67%，角钢占6%加权平均	13	t														
10			槽钢(Q235B)		10#	13	t														
11			工字钢(Q235B)		20#	13	t														
12			角钢(Q235B)		50×50×5	13	t														
13			钢板(Q235B)		2003005	6mm、8mm和10mm平均	13	t													
14		钢板(Q345D)	2003005	12--30mm	13	t															
15		钢管	钢管综合价		按焊接钢管占60%，镀锌钢管占20%，无缝钢管占20%加权平均	13	t														
16			焊接钢管		Φ108×3.5	13	t														
17			镀锌焊接钢管	2003009	Φ108	13	t														
18			无缝钢管	2003008	Φ42	13	t														
19			预应力粗钢筋	2001006		13	t														
20			钢绞线	2001008	Φj15.24,1860MPa	13	t														
21	水泥	水泥综合价		按32.5号散装占10%，42.5号散装占60%，52.5号散装占30%加权平均	13	t	595	620	672	699		595	620	672	699		595	620	673	700	
22		32.5级水泥	5509001	散装	13	t	522	545	590	615	嘉兴	522	545	590	615	嘉兴	527	550	595	620	嘉兴
23		42.5级水泥	5509002	散装	13	t	591	616	668	695	嘉兴	591	616	668	695	嘉兴	591	616	668	695	嘉兴
24		52.5级水泥	5509003	散装	13	t	626	651	707	735	嘉兴	626	651	707	735	嘉兴	626	651	707	735	嘉兴

2021年11月份嘉兴市交通建设工程钢材和水泥价格信息（续表）

序号	材料类别	材料名称	代号	规格型号	计算时采用税率%	单位	桐乡					除税平均值		含税平均值			
							除税		含税		产地 厂家	供应 价	信息 价	供应 价	信息 价		
							供应 价	信息 价	供应 价	信息 价							
1	钢材及加工件	光圆钢筋综合价	2001001 2003006	按线材占80%，圆钢20%加权平均	13	t						4639	4699	5242	5308		
2		线材(普线和高线综合)		Φ8mm, HPB300	13	t							4671	4730	5278	5344	
3		圆钢		Φ10mm, HPB300	13	t							4513	4572	5100	5165	
4		带肋钢筋	带肋钢筋综合价	2001002	按Φ10占3%，Φ12~Φ14占38%，Φ16~Φ25占27%，Φ28~Φ32占32%加权平均	13	t						4393	4450	4964	5028	
5			螺纹钢(HRB400)		Φ10	13	t							4482	4540	5065	5130
6			螺纹钢(HRB400)		Φ12~Φ14	13	t							4420	4478	4995	5059
7			螺纹钢(HRB400)		Φ16~Φ25	13	t							4332	4389	4895	4958
8			螺纹钢(HRB400)		Φ28~Φ32	13	t							4403	4460	4975	5039
9		型钢	型钢综合价	2003004	按槽钢占27%，工字钢占67%，角钢占6%加权平均	13	t						4854	4915	5485	5553	
10			槽钢(Q235B)		10#	13	t							4874	4935	5508	5576
11			工字钢(Q235B)		20#	13	t							4830	4891	5458	5526
12			角钢(Q235B)		50×50×5	13	t							5025	5087	5678	5747
13			钢板(Q235B)	2003005	6mm、8mm和10mm平均	13	t						4704	4763	5315	5382	
14		钢板(Q345D)	2003005	12--30mm	13	t						5894	5963	6660	6737		
15		钢管	钢管综合价		按焊接钢管占60%，镀锌钢管占20%，无缝钢管占20%加权平均	13	t						5507	5573	6223	6297	
16			焊接钢管		Φ108×3.5	13	t						5228	5292	5908	5979	
17			镀锌焊接钢管	2003009	Φ108	13	t						6096	6166	6888	6966	
18			无缝钢管	2003008	Φ42	13	t						5757	5824	6505	6580	
19		预应力粗钢筋	2001006			13	t						5944	6013	6717	6794	
20		钢绞线	2001008		Φj15.24,1860MPa	13	t						5876	5945	6640	6717	
21	水泥	水泥综合价		按32.5号散装占10%，42.5号散装占60%，52.5号散装占30%加权平均	13	t	595	620	672	699		595	619	672	699		
22		32.5级水泥	5509001	散装	13	t	522	545	590	615	嘉兴	523	545	591	615		
23		42.5级水泥	5509002	散装	13	t	591	616	668	695	嘉兴	591	616	668	695		
24		52.5级水泥	5509003	散装	13	t	626	651	707	735	嘉兴	626	651	707	735		

2021年11月份湖州市交通建设工程钢材和水泥价格信息

序号	材料类别	材料名称	代号	规格型号	计算时采用税率%	单位	吴兴				南浔					德清					
							除税		含税		产地厂家	除税		含税		产地厂家	除税		含税		产地厂家
							供应价	信息价	供应价	信息价		供应价	信息价	供应价	信息价		供应价	信息价			
1	光圆钢筋	光圆钢筋综合价	2001001 2003006	按线材占80%，圆钢20%加权平均	13	t	4641	4700	5244	5310											
2		线材(普线和高线综合)		Φ8mm, HPB300	13	t	4669	4729	5276	5342	永钢										
3		圆钢		Φ10mm, HPB300	13	t	4529	4588	5118	5183	永钢										
4	带肋钢筋	带肋钢筋综合价	2001002	按Φ10占3%，Φ12~Φ14占38%，Φ16~Φ25占27%，Φ28~Φ32占32%加权平均	13	t	4391	4448	4962	5026											
5		螺纹钢(HRB400)		Φ10	13	t	4481	4539	5063	5128	沙钢										
6		螺纹钢(HRB400)		Φ12~Φ14	13	t	4419	4476	4993	5057	沙钢										
7		螺纹钢(HRB400)		Φ16~Φ25	13	t	4330	4387	4893	4956	沙钢										
8		螺纹钢(HRB400)		Φ28~Φ32	13	t	4401	4458	4973	5037	沙钢										
9	钢材及加工件	型钢综合价	2003004	按槽钢占27%，工字钢占67%，角钢占6%加权平均	13	t	4852	4913	5483	5551											
10		槽钢(Q235B)		10#	13	t	4873	4934	5506	5574	马钢										
11		工字钢(Q235B)		20#	13	t	4828	4889	5456	5524	马钢										
12		角钢(Q235B)		50×50×5	13	t	5023	5085	5676	5745	马钢										
13		钢板(Q235B)	2003005	6mm、8mm和10mm平均	13	t	5014	5076	5666	5735	萍钢										
14	钢板(Q345D)	2003005	12--30mm	13	t	5894	5963	6660	6737	南钢											
15	钢管	钢管综合价		按焊接钢管占60%，镀锌钢管占20%，无缝钢管占20%加权平均	13	t	5433	5499	6140	6213											
16		焊接钢管		Φ108×3.5	13	t	5173	5237	5846	5917	衡水华岐										
17		镀锌焊接钢管	2003009	Φ108	13	t	5848	5916	6608	6684	衡水华岐										
18		无缝钢管	2003008	Φ42	13	t	5799	5867	6553	6629	山东										
19		预应力粗钢筋	2001006		13	t	6060	6130	6848	6926											
20		钢绞线	2001008	Φj15.24,1860MPa	13	t	5883	5952	6648	6725											
21	水泥	水泥综合价		按32.5号散装占10%，42.5号散装占60%，52.5号散装占30%加权平均	13	t	617	643	698	725		632	658	715	743		618	644	699	726	
22		32.5级水泥	5509001	散装	13	t	535	559	605	630		544	568	615	641		566	590	640	666	
23		42.5级水泥	5509002	散装	13	t	620	646	701	729		629	655	711	739		611	636	690	717	
24		52.5级水泥	5509003	散装	13	t	639	665	722	750		668	695	755	784		650	677	735	764	

2021年11月份湖州市交通建设工程钢材和水泥价格信息（续表）

序号	材料类别	材料名称	代号	规格型号	计算时采用税率%	单位	长兴					安吉					除税平均值		含税平均值	
							除税		含税		产地厂家	除税		含税		产地厂家	供应价	信息价	供应价	信息价
							供应价	信息价	供应价	信息价		供应价	信息价	供应价	信息价					
1	钢材及加工件	光圆钢筋综合价	2001001	按线材占80%，圆钢20%加权平均	13	t										4641	4700	5244	5310	
2		线材(普线和高线综合)	2003006	Φ8mm, HPB300	13	t										4669	4729	5276	5342	
3		圆钢		Φ10mm, HPB300	13	t										4529	4588	5118	5183	
4		带肋钢筋综合价	2001002	按Φ10占3%，Φ12~Φ14占38%，Φ16~Φ25占27%，Φ28~Φ32占32%加权平均	13	t										4391	4448	4962	5026	
5		螺纹钢(HRB400)		Φ10	13	t										4481	4539	5063	5128	
6		螺纹钢(HRB400)		Φ12~Φ14	13	t										4419	4476	4993	5057	
7		螺纹钢(HRB400)		Φ16~Φ25	13	t										4330	4387	4893	4956	
8		螺纹钢(HRB400)		Φ28~Φ32	13	t										4401	4458	4973	5037	
9	钢材及加工件	型钢综合价	2003004	按槽钢占27%，工字钢占67%，角钢占6%加权平均	13	t										4852	4913	5483	5551	
10		槽钢(Q235B)		10#	13	t										4873	4934	5506	5574	
11		工字钢(Q235B)		20#	13	t										4828	4889	5456	5524	
12		角钢(Q235B)		50×50×5	13	t										5023	5085	5676	5745	
13		钢板(Q235B)	2003005	6mm、8mm和10mm平均	13	t										5014	5076	5666	5735	
14		钢板(Q345D)	2003005	12--30mm	13	t										5894	5963	6660	6737	
15		钢管	钢管综合价		按焊接钢管占60%，镀锌钢管占20%，无缝钢管占20%加权平均	13	t										5433	5499	6140	6213
16			焊接钢管		Φ108×3.5	13	t										5173	5237	5846	5917
17	镀锌焊接钢管		2003009	Φ108	13	t										5848	5916	6608	6684	
18	无缝钢管		2003008	Φ42	13	t										5799	5867	6553	6629	
19		预应力粗钢筋	2001006		13	t										6060	6130	6848	6926	
20		钢绞线	2001008	Φj15.24,1860MPa	13	t										5883	5952	6648	6725	
21	水泥	水泥综合价		按32.5号散装占10%，42.5号散装占60%，52.5号散装占30%加权平均	13	t	641	667	724	752		622	648	703	731	626	652	708	736	
22		32.5级水泥	5509001	散装	13	t	523	546	591	616		543	567	614	640	542	566	613	638	
23		42.5级水泥	5509002	散装	13	t	629	655	711	739		618	643	698	726	621	647	702	730	
24		52.5级水泥	5509003	散装	13	t	704	731	795	825		658	685	744	773	664	691	750	779	

2021年11月份绍兴市交通建设工程钢材和水泥价格信息

序号	材料类别	材料名称	代号	规格型号	计算时采用税率%	单位	越城				产地厂家	柯桥				产地厂家	诸暨			
							除税		含税			除税		含税			除税		含税	
							供应价	信息价	供应价	信息价		供应价	信息价	供应价	信息价		供应价	信息价	供应价	信息价
1	钢材及加工件	光圆钢筋综合价	2001001	按线材占80%，圆钢20%加权平均	13	t	4647	4707	5251	5317										
2		线材(普线和高线综合)	2003006	Φ8mm, HPB300	13	t	4675	4735	5283	5349	永钢									
3		圆钢		Φ10mm, HPB300	13	t	4535	4594	5125	5190	永钢									
4		带肋钢筋综合价		按Φ10占3%，Φ12~Φ14占38%，Φ16~Φ25占27%，Φ28~Φ32占32%加权平均	13	t	4397	4455	4969	5033										
5		螺纹钢(HRB400)	2001002	Φ10	13	t	4487	4545	5070	5135	沙钢									
6		螺纹钢(HRB400)		Φ12~Φ14	13	t	4425	4482	5000	5064	沙钢									
7		螺纹钢(HRB400)		Φ16~Φ25	13	t	4336	4393	4900	4963	沙钢									
8		螺纹钢(HRB400)		Φ28~Φ32	13	t	4407	4465	4980	5044	沙钢									
9		型钢综合价		按槽钢占27%，工字钢占67%，角钢占6%加权平均	13	t	4858	4919	5490	5558										
10		槽钢(Q235B)	2003004	10#	13	t	4879	4940	5513	5581	马钢									
11		工字钢(Q235B)		20#	13	t	4835	4895	5463	5531	马钢									
12		角钢(Q235B)		50×50×5	13	t	5029	5091	5683	5752	马钢									
13		钢板(Q235B)	2003005	6mm、8mm和10mm平均	13	t	5020	5083	5673	5742	萍钢									
14		钢板(Q345D)	2003005	12-30mm	13	t	5894	5963	6660	6737	南钢									
15		钢管综合价		按焊接钢管占60%，镀锌钢管占20%，无缝钢管占20%加权平均	13	t	5440	5505	6147	6220										
16		焊接钢管		Φ108×3.5	13	t	5180	5243	5853	5924	衡水华岐									
17		镀锌焊接钢管	2003009	Φ108	13	t	5854	5922	6615	6691	衡水华岐									
18		无缝钢管	2003008	Φ42	13	t	5805	5873	6560	6636	山东									
19		预应力粗钢筋	2001006		13	t	6066	6136	6855	6933										
20		钢绞线	2001008	Φj15.24,1860MPa	13	t	5889	5958	6655	6732										
21	水泥综合价		按32.5号散装占10%，42.5号散装占60%，52.5号散装占30%加权平均	13	t	640	666	725	753		640	666	725	753		635	661	719	747	
22	32.5级水泥	5509001	散装	13	t	586	611	663	690		586	611	663	690		581	605	657	684	
23	42.5级水泥	5509002	散装	13	t	629	655	712	740		629	655	712	740		624	650	706	734	
24	52.5级水泥	5509003	散装	13	t	681	708	771	800		681	708	771	800		676	703	765	794	

2021年11月份绍兴市交通建设工程钢材和水泥价格信息（续表）

序号	材料类别	材料名称	代号	规格型号	计算时采用税率%	单位	上虞				嵊州				新昌				除税平均值		含税平均值				
							除税		含税		产地 厂家	除税		含税		产地 厂家	除税		含税		产地 厂家	供应 价	信息 价	供应 价	信息 价
							供应 价	信息 价	供应 价	信息 价		供应 价	信息 价	供应 价	信息 价		供应 价	信息 价							
1	钢材及加工件	光圆钢筋综合价	2001001	按线材占80%，圆钢20%加权平均	13	t															4647	4707	5251	5317	
2		线材(普线和高线综合)	2003006	Φ8mm, HPB300	13	t																4675	4735	5283	5349
3		圆钢		Φ10mm, HPB300	13	t																4535	4594	5125	5190
4		带肋钢筋综合价		按Φ10占3%，Φ12~Φ14占38%，Φ16~Φ25占27%，Φ28~Φ32占32%加权平均	13	t																4397	4455	4969	5033
5		螺纹钢(HRB400)	2001002	Φ10	13	t																4487	4545	5070	5135
6		螺纹钢(HRB400)		Φ12~Φ14	13	t																4425	4482	5000	5064
7		螺纹钢(HRB400)		Φ16~Φ25	13	t																4336	4393	4900	4963
8		螺纹钢(HRB400)		Φ28~Φ32	13	t																4407	4465	4980	5044
9		型钢	型钢综合价		按槽钢占27%，工字钢占67%，角钢占6%加权平均	13	t															4858	4919	5490	5558
10		槽钢(Q235B)	2003004	10#	13	t																4879	4940	5513	5581
11		工字钢(Q235B)		20#	13	t																4835	4895	5463	5531
12		角钢(Q235B)		50×50×5	13	t																5029	5091	5683	5752
13		钢板(Q235B)	2003005	6mm、8mm和10mm平均	13	t																5020	5083	5673	5742
14		钢板(Q345D)	2003005	12--30mm	13	t																5894	5963	6660	6737
15		钢管	钢管综合价		按焊接钢管占60%，镀锌钢管占20%，无缝钢管占20%加权平均	13	t															5440	5505	6147	6220
16		焊接钢管		Φ108×3.5	13	t																5180	5243	5853	5924
17		镀锌焊接钢管	2003009	Φ108	13	t																5854	5922	6615	6691
18		无缝钢管	2003008	Φ42	13	t																5805	5873	6560	6636
19		预应力粗钢筋	2001006		13	t																6066	6136	6855	6933
20		钢绞线	2001008	Φj15.24,1860MPa	13	t																5889	5958	6655	6732
21	水泥	水泥综合价		按32.5号散装占10%，42.5号散装占60%，52.5号散装占30%加权平均	13	t	632	658	715	743		621	647	703	731		625	650	707	735		632	658	716	744
23		32.5级水泥	5509001	散装	13	t	577	602	653	680		567	591	642	668		571	595	646	672		578	602	654	681
24		42.5级水泥	5509002	散装	13	t	621	646	702	730		610	635	691	718		614	639	694	722		621	647	703	731
25		52.5级水泥	5509003	散装	13	t	672	699	761	790		662	688	749	778		665	692	753	782		673	700	761	791

2021年11月份金华市交通建设工程钢材和水泥价格信息

序号	材料类别	材料名称	代号	规格型号	计算时采用税率%	单位	婺城、金东				产地厂家	兰溪				产地厂家	武义				产地厂家
							除税		含税			除税		含税			除税		含税		
							供应价	信息价	供应价	信息价		供应价	信息价	供应价	信息价		供应价	信息价	供应价	信息价	
1	光圆钢筋	光圆钢筋综合价	2001001	按线材占80%，圆钢20%加权平均	13	t	4641	4700	5244	5310											
2		线材(普线和高线综合)	2003006	Φ8mm, HPB300	13	t	4669	4729	5276	5342	永钢										
3		圆钢		Φ10mm, HPB300	13	t	4529	4588	5118	5183	永钢										
4	带肋钢筋	带肋钢筋综合价	2001002	按Φ10占3%，Φ12~Φ14占38%，Φ16~Φ25占27%，Φ28~Φ32占32%加权平均	13	t	4391	4448	4962	5026											
5		螺纹钢(HRB400)		Φ10	13	t	4481	4539	5063	5128	沙钢										
6		螺纹钢(HRB400)		Φ12~Φ14	13	t	4419	4476	4993	5057	沙钢										
7		螺纹钢(HRB400)		Φ16~Φ25	13	t	4330	4387	4893	4956	沙钢										
8		螺纹钢(HRB400)		Φ28~Φ32	13	t	4401	4458	4973	5037	沙钢										
9	型钢及加工件	型钢综合价	2003004	按槽钢占27%，工字钢占67%，角钢占6%加权平均	13	t	4852	4913	5483	5551											
10		槽钢(Q235B)		10#	13	t	4873	4934	5506	5574	马钢										
11		工字钢(Q235B)		20#	13	t	4828	4889	5456	5524	马钢										
12		角钢(Q235B)		50×50×5	13	t	5023	5085	5676	5745	马钢										
13		钢板(Q235B)	2003005	6mm、8mm和10mm平均	13	t	5014	5076	5666	5735	萍钢										
14	钢板(Q345D)	2003005	12--30mm	13	t	5919	5987	6688	6765	南钢											
15	钢管	钢管综合价		按焊接钢管占60%，镀锌钢管占20%，无缝钢管占20%加权平均	13	t	5433	5499	6140	6213											
16		焊接钢管		Φ108×3.5	13	t	5173	5237	5846	5917	衡水华岐										
17		镀锌焊接钢管	2003009	Φ108	13	t	5848	5916	6608	6684	衡水华岐										
18		无缝钢管	2003008	Φ42	13	t	5799	5867	6553	6629	山东										
19		预应力粗钢筋	2001006		13	t	6060	6130	6848	6926											
20		钢绞线	2001008	Φj15.24,1860MPa	13	t	5883	5952	6648	6725											
21	水泥	水泥综合价		按32.5号散装占10%，42.5号散装占60%，52.5号散装占30%加权平均	13	t	692	719	782	812		665	692	752	781		670	697	757	786	
22		32.5级水泥	5509001	散装	13	t	634	659	716	744		607	632	686	713		612	637	691	718	
23		42.5级水泥	5509002	散装	13	t	682	709	771	800		656	682	741	770		660	687	746	775	
24		52.5级水泥	5509003	散装	13	t	731	759	826	857		704	732	796	826		709	737	801	831	

2021年11月份金华市交通建设工程钢材和水泥价格信息（续表）

序号	材料类别	材料名称	代号	规格型号	计算时采用税率%	单位	东阳				义乌				磐安							
							除税		含税		产地 厂家	除税		含税		产地 厂家	除税		含税		产地 厂家	
							供应 价	信息 价	供应 价	信息 价		供应 价	信息 价	供应 价	信息 价		供应 价	信息 价	供应 价	信息 价		
1	钢材 及加 工件	光圆钢筋综合价	2001001 2003006	按线材占80%，圆钢20%加权平均	13	t																
2		线材(普线和高线综合)		Φ8mm, HPB300	13	t																
3		圆钢		Φ10mm, HPB300	13	t																
4		带肋 钢筋	带肋钢筋综合价	2001002	按Φ10占3%，Φ12~Φ14占38%，Φ16~Φ25占27%，Φ28~Φ32占32%加权平均	13	t															
5			螺纹钢(HRB400)		Φ10	13	t															
6			螺纹钢(HRB400)		Φ12~Φ14	13	t															
7			螺纹钢(HRB400)		Φ16~Φ25	13	t															
8			螺纹钢(HRB400)		Φ28~Φ32	13	t															
9		型钢	型钢综合价	2003004	按槽钢占27%，工字钢占67%，角钢占6%加权平均	13	t															
10			槽钢(Q235B)		10#	13	t															
11			工字钢(Q235B)		20#	13	t															
12			角钢(Q235B)		50×50×5	13	t															
13			钢板(Q235B)	2003005	6mm、8mm和10mm平均	13	t															
14		钢板(Q345D)	2003005	12--30mm	13	t																
15		钢管	钢管综合价		按焊接钢管占60%，镀锌钢管占20%，无缝钢管占20%加权平均	13	t															
16			焊接钢管		Φ108×3.5	13	t															
17			镀锌焊接钢管	2003009	Φ108	13	t															
18			无缝钢管	2003008	Φ42	13	t															
19		预应力粗钢筋	2001006			13	t															
20		钢绞线	2001008		Φj15.24,1860MPa	13	t															
21	水泥	水泥综合价		按32.5号散装占10%，42.5号散装占60%，52.5号散装占30%加权平均	13	t	670	697	757	786		692	719	782	812		670	697	757	786		
22		32.5级水泥	5509001	散装	13	t	612	637	691	718		634	659	716	744		612	637	691	718		
23		42.5级水泥	5509002	散装	13	t	660	687	746	775		682	709	771	800		660	687	746	775		
24		52.5级水泥	5509003	散装	13	t	709	737	801	831		731	759	826	857		709	737	801	831		

2021年11月份金华市交通建设工程钢材和水泥价格信息（续表）

序号	材料类别	材料名称	代号	规格型号	计算时采用税率%	单位	永康				浦江				除税平均值		含税平均值			
							除税		含税		产地 厂家	除税		含税		产地 厂家	供应 价	信息 价	供应 价	信息 价
							供应 价	信息 价	供应 价	信息 价		供应 价	信息 价	供应 价	信息 价					
1	钢材及加工件	光圆钢筋综合价	2001001	按线材占80%，圆钢20%加权平均	13	t										4641	4700	5244	5310	
2		线材(普线和高线综合)	2003006	Φ8mm, HPB300	13	t										4669	4729	5276	5342	
3		圆钢		Φ10mm, HPB300	13	t										4529	4588	5118	5183	
4		带肋钢筋综合价	2001002	按Φ10占3%，Φ12~Φ14占38%，Φ16~Φ25占27%，Φ28~Φ32占32%加权平均	13	t										4391	4448	4962	5026	
5		螺纹钢(HRB400)		Φ10	13	t										4481	4539	5063	5128	
6		螺纹钢(HRB400)		Φ12~Φ14	13	t										4419	4476	4993	5057	
7		螺纹钢(HRB400)		Φ16~Φ25	13	t										4330	4387	4893	4956	
8		螺纹钢(HRB400)		Φ28~Φ32	13	t										4401	4458	4973	5037	
9	型钢	型钢综合价	2003004	按槽钢占27%，工字钢占67%，角钢占6%加权平均	13	t									4852	4913	5483	5551		
10		槽钢(Q235B)		10#	13	t									4873	4934	5506	5574		
11		工字钢(Q235B)		20#	13	t									4828	4889	5456	5524		
12		角钢(Q235B)		50×50×5	13	t									5023	5085	5676	5745		
13		钢板(Q235B)	2003005	6mm、8mm和10mm平均	13	t									5014	5076	5666	5735		
14	钢板(Q345D)	2003005	12--30mm	13	t									5919	5987	6688	6765			
15	钢管	钢管综合价		按焊接钢管占60%，镀锌钢管占20%，无缝钢管占20%加权平均	13	t									5433	5499	6140	6213		
16		焊接钢管		Φ108×3.5	13	t									5173	5237	5846	5917		
17		镀锌焊接钢管	2003009	Φ108	13	t									5848	5916	6608	6684		
18		无缝钢管	2003008	Φ42	13	t									5799	5867	6553	6629		
19	预应力粗钢筋	2001006		13	t									6060	6130	6848	6926			
20	钢绞线	2001008	Φj15.24,1860MPa	13	t									5883	5952	6648	6725			
21	水泥	水泥综合价		按32.5号散装占10%，42.5号散装占60%，52.5号散装占30%加权平均	13	t	670	697	757	786		670	697	757	786	675	702	763	792	
22		32.5级水泥	5509001	散装	13	t	612	637	691	718		612	637	691	718	616	642	697	724	
23		42.5级水泥	5509002	散装	13	t	660	687	746	775		660	687	746	775	665	692	752	781	
24		52.5级水泥	5509003	散装	13	t	709	737	801	831		709	737	801	831	714	742	807	837	

2021年11月份台州市交通建设工程钢材和水泥价格信息

序号	材料类别	材料名称	代号	规格型号	计算时采用税率%	单位	椒江				产地厂家	黄岩				产地厂家	路桥			
							除税		含税			除税		含税			除税		含税	
							供应价	信息价	供应价	信息价		供应价	信息价	供应价	信息价		供应价	信息价	供应价	信息价
1	光圆钢筋	光圆钢筋综合价	2001001	按线材占80%，圆钢20%加权平均	13	t	4705	4765	5316	5383										
2		线材(普线和高线综合)	2003006	Φ8mm, HPB300	13	t	4764	4824	5383	5450	永钢									
3		圆钢		Φ10mm, HPB300	13	t	4469	4527	5050	5115	冠富									
4	带肋钢筋	带肋钢筋综合价	2001002	按Φ10占3%，Φ12~Φ14占38%，Φ16~Φ25占27%，Φ28~Φ32占32%加权平均	13	t	4445	4503	5023	5088										
5		螺纹钢(HRB400)		Φ10	13	t	4556	4614	5148	5213	沙钢									
6		螺纹钢(HRB400)		Φ12~Φ14	13	t	4441	4499	5018	5082	沙钢									
7		螺纹钢(HRB400)		Φ16~Φ25	13	t	4414	4472	4988	5052	沙钢									
8		螺纹钢(HRB400)		Φ28~Φ32	13	t	4467	4525	5048	5113	沙钢									
9	钢材及加工件	型钢综合价	2003004	按槽钢占27%，工字钢占67%，角钢占6%加权平均	13	t	4947	5008	5590	5658										
10		槽钢(Q235B)		10#	13	t	4967	5029	5613	5682	马钢									
11		工字钢(Q235B)		20#	13	t	4923	4984	5563	5631	马钢									
12		角钢(Q235B)		50×50×5	13	t	5118	5181	5783	5853	马钢									
13		钢板(Q235B)	2003005	6mm、8mm和10mm平均	13	t	5109	5172	5773	5843	萍钢									
14	钢板(Q345D)	2003005	12--30mm	13	t	6013	6083	6795	6873	南钢										
15	钢板(Q355D)	2003005	12--30mm	13	t	6058	6127	6845	6923	南钢										
16	钢管	钢管综合价		按焊接钢管占60%，镀锌钢管占20%，无缝钢管占20%加权平均	13	t	5528	5594	6247	6320										
17		焊接钢管		Φ108×3.5	13	t	5268	5332	5953	6024	衡水华岐									
18		镀锌焊接钢管	2003009	Φ108	13	t	5942	6012	6715	6792	衡水华岐									
19		无缝钢管	2003008	Φ42	13	t	5894	5963	6660	6737	山东									
20	预应力粗钢筋	2001006			13	t	6155	6226	6955	7034										
21	钢绞线	2001008		Φj15.24,1860MPa	13	t	5978	6047	6755	6832										
22	水泥	水泥综合价		按32.5号散装占10%，42.5号散装占60%，52.5号散装占30%加权平均	13	t	662	689	749	777		670	697	757	786		671	698	759	788
23		32.5级水泥	5509001	散装	13	t	592	617	669	696		601	626	679	706		601	626	679	706
24		42.5级水泥	5509002	散装	13	t	658	685	744	773		665	692	752	781		667	694	754	783
25		52.5级水泥	5509003	散装	13	t	694	721	784	814		703	730	794	824		703	730	794	824

2021年11月份台州市交通建设工程钢材和水泥价格信息（续表）

序号	材料类别	材料名称	代号	规格型号	计算时采用税率%	单位	临海				温岭				玉环						
							除税		含税		产地 厂家	除税		含税		产地 厂家	除税		含税		产地 厂家
							供应 价	信息 价	供应 价	信息 价		供应 价	信息 价	供应 价	信息 价		供应 价	信息 价	供应 价	信息 价	
1	光圆钢筋	光圆钢筋综合价	2001001 2003006	按线材占80%，圆钢20%加权平均	13	t															
2		线材(普线和高线综合)		Φ8mm, HPB300	13	t															
3		圆钢		Φ10mm, HPB300	13	t															
4	带肋钢筋	带肋钢筋综合价	2001002	按Φ10占3%，Φ12~Φ14占38%，Φ16~Φ25占27%，Φ28~Φ32占32%加权平均	13	t															
5		螺纹钢(HRB400)		Φ10	13	t															
6		螺纹钢(HRB400)		Φ12~Φ14	13	t															
7		螺纹钢(HRB400)		Φ16~Φ25	13	t															
8		螺纹钢(HRB400)		Φ28~Φ32	13	t															
9	钢材及加工件	型钢综合价	2003004	按槽钢占27%，工字钢占67%，角钢占6%加权平均	13	t															
10		槽钢(Q235B)		10#	13	t															
11		工字钢(Q235B)		20#	13	t															
12		角钢(Q235B)		50×50×5	13	t															
13		钢板(Q235B)	2003005	6mm、8mm和10mm平均	13	t															
14	钢板(Q345D)	2003005	12--30mm	13	t																
15	钢板(Q355D)	2003005	12--30mm	13	t																
16	钢管	钢管综合价		按焊接钢管占60%，镀锌钢管占20%，无缝钢管占20%加权平均	13	t															
17		焊接钢管		Φ108×3.5	13	t															
18		镀锌焊接钢管	2003009	Φ108	13	t															
19		无缝钢管	2003008	Φ42	13	t															
20	预应力粗钢筋	2001006			13	t															
21	钢绞线	2001008		Φj15.24,1860MPa	13	t															
22	水泥	水泥综合价		按32.5号散装占10%，42.5号散装占60%，52.5号散装占30%加权平均	13	t	668	694	755	784		666	693	753	782		668	695	755	784	
23		32.5级水泥	5509001	散装	13	t	592	617	669	696		605	630	684	711		610	635	689	716	
24		42.5级水泥	5509002	散装	13	t	667	694	754	783		661	688	747	776		663	689	749	778	
25		52.5级水泥	5509003	散装	13	t	694	721	784	814		696	724	787	817		698	726	789	819	

2021年11月份台州市交通建设工程钢材和水泥价格信息（续表）

序号	材料类别	材料名称	代号	规格型号	计算时采用税率%	单位	天台				仙居				三门				除税平均值		含税平均值					
							除税		含税		产地厂家	除税		含税		产地厂家	除税		含税		产地厂家	供应价	信息价	供应价	信息价	
							供应价	信息价	供应价	信息价		供应价	信息价	供应价	信息价		供应价	信息价								
1	钢材及加工件	光圆钢筋综合价	2001001 2003006	按线材占80%，圆钢20%加权平均	13	t														4705	4765	5316	5383			
2		线材(普线和高线综合)		Φ8mm, HPB300	13	t															4764	4824	5383	5450		
3		圆钢		Φ10mm, HPB300	13	t															4469	4527	5050	5115		
4		带肋钢筋综合价	2001002	按Φ10占3%，Φ12~Φ14占38%，Φ16~Φ25占27%，Φ28~Φ32占32%加权平均	13	t															4445	4503	5023	5088		
5		螺纹钢(HRB400)		Φ10	13	t															4556	4614	5148	5213		
6		螺纹钢(HRB400)		Φ12~Φ14	13	t																4441	4499	5018	5082	
7		螺纹钢(HRB400)		Φ16~Φ25	13	t																4414	4472	4988	5052	
8		螺纹钢(HRB400)		Φ28~Φ32	13	t																4467	4525	5048	5113	
9		型钢	型钢综合价	2003004	按槽钢占27%，工字钢占67%，角钢占6%加权平均	13	t															4947	5008	5590	5658	
10			槽钢(Q235B)		10#	13	t															4967	5029	5613	5682	
11			工字钢(Q235B)		20#	13	t																4923	4984	5563	5631
12			角钢(Q235B)		50×50×5	13	t																5118	5181	5783	5853
13			钢板(Q235B)	2003005	6mm、8mm和10mm平均	13	t															5109	5172	5773	5843	
14		钢板(Q345D)	2003005	12--30mm	13	t															6013	6083	6795	6873		
15		钢板(Q355D)	2003005	12--30mm	13	t															6058	6127	6845	6923		
16	钢管	钢管综合价		按焊接钢管占60%，镀锌钢管占20%，无缝钢管占20%加权平均	13	t															5528	5594	6247	6320		
17		焊接钢管		Φ108×3.5	13	t															5268	5332	5953	6024		
18		镀锌焊接钢管	2003009	Φ108	13	t															5942	6012	6715	6792		
19		无缝钢管	2003008	Φ42	13	t															5894	5963	6660	6737		
20		预应力粗钢筋	2001006		13	t															6155	6226	6955	7034		
21		钢绞线	2001008	Φj15.24,1860MPa	13	t															5978	6047	6755	6832		
22	水泥	水泥综合价		按32.5号散装占10%，42.5号散装占60%，52.5号散装占30%加权平均	13	t	669	696	757	786		651	678	736	764		653	680	738	767		664	691	751	780	
23		32.5级水泥	5509001	散装	13	t	610	635	689	716		595	619	672	699		589	614	666	693		599	624	677	704	
24		42.5级水泥	5509002	散装	13	t	662	689	748	777		650	677	735	764		653	680	738	767		661	687	747	776	
25		52.5级水泥	5509003	散装	14	t	704	732	796	826		672	698	759	788		674	701	762	791		693	721	783	813	

2021年11月份衢州市交通建设工程钢材和水泥价格信息

序号	材料类别	材料名称	代号	规格型号	计算时采用税率%	单位	柯城、衢江					龙游					开化					
							除税		含税		产地厂家	除税		含税		产地厂家	除税		含税		产地厂家	
							供应价	信息价	供应价	信息价		供应价	信息价	供应价	信息价		供应价	信息价	供应价	信息价		
1	钢材及加工件	光圆钢筋综合价	2001001 2003006	按线材占80%，圆钢20%加权平均	13	t	4687	4747	5296	5363												
2		线材(普线和高线综合)		Φ8mm, HPB300	13	t	4715	4775	5328	5395	永钢											
3		圆钢		Φ10mm, HPB300	13	t	4575	4634	5170	5235	永钢											
4		带肋钢筋	带肋钢筋综合价	2001002	按Φ10占3%，Φ12~Φ14占38%，Φ16~Φ25占27%，Φ28~Φ32占32%加权平均	13	t	4437	4495	5014	5078											
5			螺纹钢(HRB400)		Φ10	13	t	4527	4585	5115	5180	沙钢										
6			螺纹钢(HRB400)		Φ12~Φ14	13	t	4465	4523	5045	5110	沙钢										
7			螺纹钢(HRB400)		Φ16~Φ25	13	t	4376	4433	4945	5009	沙钢										
8			螺纹钢(HRB400)		Φ28~Φ32	13	t	4447	4505	5025	5089	沙钢										
9		型钢	型钢综合价	2003004	按槽钢占27%，工字钢占67%，角钢占6%加权平均	13	t	4898	4959	5535	5603											
10			槽钢(Q235B)		10#	13	t	4919	4980	5558	5626	马钢										
11			工字钢(Q235B)		20#	13	t	4874	4935	5508	5576	马钢										
12			角钢(Q235B)		50×50×5	13	t	5069	5132	5728	5798	马钢										
13			钢板(Q235B)	2003005	6mm、8mm和10mm平均	13	t	5060	5123	5718	5788	萍钢										
14			钢板(Q345D)	2003005	12--30mm	13	t	5965	6034	6740	6817	南钢										
15		钢管	钢管综合价		按焊接钢管占60%，镀锌钢管占20%，无缝钢管占20%加权平均	13	t	5479	5545	6192	6265											
16			焊接钢管		Φ108×3.5	13	t	5219	5283	5898	5969	衡水华岐										
17			镀锌焊接钢管	2003009	Φ108	13	t	5894	5963	6660	6737	衡水华岐										
18			无缝钢管	2003008	Φ42	13	t	5845	5913	6605	6681	山东										
19			预应力粗钢筋	2001006		13	t	6106	6176	6900	6978											
20			钢绞线	2001008	Φj15.24,1860MPa	13	t	5929	5998	6700	6777											
21	水泥	水泥综合价		按32.5号散装占10%，42.5号散装占60%，52.5号散装占30%加权平均	13	t	658	684	744	772		661	687	747	775		660	686	746	774		
22		32.5级水泥	5509001	散装	13	t	633	659	715	743		643	669	727	755		638	664	721	749		
23		42.5级水泥	5509002	散装	13	t	655	681	740	769		657	683	742	771		656	682	741	770		
24		52.5级水泥	5509003	散装	13	t	673	699	760	789		674	701	762	791		675	702	763	792		

2021年11月份衢州市交通建设工程钢材和水泥价格信息（续表）

序号	材料类别	材料名称	代号	规格型号	计算时采用税率%	单位	江山					常山					除税平均值		含税平均值			
							除税		含税		产地厂家	除税		含税		产地厂家	供应价	信息价	供应价	信息价		
							供应价	信息价	供应价	信息价		供应价	信息价	供应价	信息价							
1	光圆钢筋	光圆钢筋综合价	2001001 2003006	按线材占80%，圆钢20%加权平均	13	t										4687	4747	5296	5363			
2		线材(普线和高线综合)		Φ8mm, HPB300	13	t											4715	4775	5328	5395		
3		圆钢		Φ10mm, HPB300	13	t												4575	4634	5170	5235	
4	带肋钢筋	带肋钢筋综合价	2001002	按Φ10占3%，Φ12~Φ14占38%，Φ16~Φ25占27%，Φ28~Φ32占32%加权平均	13	t										4437	4495	5014	5078			
5		螺纹钢(HRB400)		Φ10	13	t											4527	4585	5115	5180		
6		螺纹钢(HRB400)		Φ12~Φ14	13	t												4465	4523	5045	5110	
7		螺纹钢(HRB400)		Φ16~Φ25	13	t												4376	4433	4945	5009	
8		螺纹钢(HRB400)		Φ28~Φ32	13	t												4447	4505	5025	5089	
9	型钢及加工件	型钢综合价	2003004	按槽钢占27%，工字钢占67%，角钢占6%加权平均	13	t										4898	4959	5535	5603			
10		槽钢(Q235B)		10#	13	t											4919	4980	5558	5626		
11		工字钢(Q235B)		20#	13	t												4874	4935	5508	5576	
12		角钢(Q235B)		50×50×5	13	t													5069	5132	5728	5798
13		钢板(Q235B)		2003005	6mm、8mm和10mm平均	13	t												5060	5123	5718	5788
14	钢板(Q345D)	2003005	12--30mm	13	t													5965	6034	6740	6817	
15	钢管	钢管综合价		按焊接钢管占60%，镀锌钢管占20%，无缝钢管占20%加权平均	13	t										5479	5545	6192	6265			
16		焊接钢管		Φ108×3.5	13	t												5219	5283	5898	5969	
17		镀锌焊接钢管	2003009	Φ108	13	t													5894	5963	6660	6737
18		无缝钢管	2003008	Φ42	13	t													5845	5913	6605	6681
19		预应力粗钢筋	2001006		13	t													6106	6176	6900	6978
20		钢绞线	2001008	Φj15.24,1860MPa	13	t													5929	5998	6700	6777
21	水泥	水泥综合价		按32.5号散装占10%，42.5号散装占60%，52.5号散装占30%加权平均	13	t	661	688	747	776		658	685	744	773		660	686	745	774		
22		32.5级水泥	5509001	散装	13	t	643	669	727	755		637	663	720	748		639	665	722	750		
23		42.5级水泥	5509002	散装	13	t	657	683	742	771		655	681	740	769		656	682	741	770		
24		52.5级水泥	5509003	散装	13	t	676	703	764	793		673	699	760	789		674	701	762	791		

2021年11月份丽水市交通建设工程钢材和水泥价格信息

序号	材料类别	材料名称	代号	规格型号	计算时采用税率%	单位	莲都				青田				缙云						
							除税		含税		产地厂家	除税		含税		产地厂家	除税		含税		产地厂家
							供应价	信息价	供应价	信息价		供应价	信息价	供应价	信息价		供应价	信息价			
1	光圆钢筋	光圆钢筋综合价		按线材占80%，圆钢20%加权平均	13	t	4793	4854	5416	5484											
2		线材(普线和高线综合)	2001001	Φ8mm, HPB300	13	t	4821	4882	5448	5516	永钢										
3		圆钢	2003006	Φ10mm, HPB300	13	t	4681	4741	5290	5356	永钢										
4	带肋钢筋	带肋钢筋综合价		按Φ10占3%，Φ12~Φ14占38%，Φ16~Φ25占27%，Φ28~Φ32占32%加权平均	13	t	4543	4602	5134	5199											
5		螺纹钢(HRB400)	2001002	Φ10	13	t	4633	4692	5235	5301	沙钢										
6		螺纹钢(HRB400)		Φ12~Φ14	13	t	4571	4630	5165	5230	沙钢										
7		螺纹钢(HRB400)		Φ16~Φ25	13	t	4482	4540	5065	5130	沙钢										
8		螺纹钢(HRB400)		Φ28~Φ32	13	t	4553	4612	5145	5210	沙钢										
9	型钢	型钢综合价		按槽钢占27%，工字钢占67%，角钢占6%加权平均	13	t	5004	5066	5655	5724											
10		槽钢(Q235B)	2003004	10#	13	t	5025	5087	5678	5747	马钢										
11		工字钢(Q235B)		20#	13	t	4981	5042	5628	5697	马钢										
12		角钢(Q235B)		50×50×5	13	t	5175	5239	5848	5919	马钢										
13		钢板(Q235B)	2003005	6mm、8mm和10mm平均	13	t	5166	5230	5838	5908	萍钢										
14		钢板(Q345D)	2003005	12--30mm	13	t	6071	6141	6860	6938	南钢										
15	钢管	钢管综合价		按焊接钢管占60%，镀锌钢管占20%，无缝钢管占20%加权平均	13	t	5586	5652	6312	6386											
16		焊接钢管		Φ108×3.5	13	t	5326	5390	6018	6090	衡水华岐										
17		镀锌焊接钢管	2003009	Φ108	13	t	6000	6070	6780	6858	衡水华岐										
18		无缝钢管	2003008	Φ42	13	t	5951	6020	6725	6802	山东										
19		预应力粗钢筋	2001006		13	t	6212	6283	7020	7099											
20		钢绞线	2001008	Φj15.24,1860MPa	13	t	6035	6105	6820	6898											
21	水泥	水泥综合价		按32.5号散装占10%，42.5号散装占60%，52.5号散装占30%加权平均	13	t	714	742	807	837		704	732	796	826		692	720	783	812	
22		32.5级水泥	5509001	散装	13	t	672	698	759	788		663	689	749	778		633	659	715	743	
23		42.5级水泥	5509002	散装	13	t	707	735	799	829		698	726	789	819		686	713	775	805	
24		52.5级水泥	5509003	散装	13	t	742	771	839	870		730	758	825	856		726	754	820	851	

2021年11月份丽水市交通建设工程钢材和水泥价格信息（续表）

序号	材料类别	材料名称	代号	规格型号	计算时采用税率%	单位	云和				景宁				龙泉						
							除税		含税		产地厂家	除税		含税		产地厂家	除税		含税		产地厂家
							供应价	信息价	供应价	信息价		供应价	信息价	供应价	信息价		供应价	信息价			
1	光圆钢筋	光圆钢筋综合价	2001001	按线材占80%，圆钢20%加权平均	13	t															
2		线材(普线和高线综合)	2003006	Φ8mm, HPB300	13	t															
3		圆钢		Φ10mm, HPB300	13	t															
4	带肋钢筋	带肋钢筋综合价	2001002	按Φ10占3%，Φ12~Φ14占38%，Φ16~Φ25占27%，Φ28~Φ32占32%加权平均	13	t															
5		螺纹钢(HRB400)		Φ10	13	t															
6		螺纹钢(HRB400)		Φ12~Φ14	13	t															
7		螺纹钢(HRB400)		Φ16~Φ25	13	t															
8	螺纹钢(HRB400)		Φ28~Φ32	13	t																
9	型钢	型钢综合价	2003004	按槽钢占27%，工字钢占67%，角钢占6%加权平均	13	t															
10		槽钢(Q235B)		10#	13	t															
11		工字钢(Q235B)		20#	13	t															
12		角钢(Q235B)		50×50×5	13	t															
13		钢板(Q235B)	2003005	6mm、8mm和10mm平均	13	t															
14		钢板(Q345D)	2003005	12--30mm	13	t															
15	钢管	钢管综合价		按焊接钢管占60%，镀锌钢管占20%，无缝钢管占20%加权平均	13	t															
16		焊接钢管		Φ108×3.5	13	t															
17		镀锌焊接钢管	2003009	Φ108	13	t															
18		无缝钢管	2003008	Φ42	13	t															
19		预应力粗钢筋	2001006		13	t															
20		钢绞线	2001008	Φj15.24,1860MPa	13	t															
21	水泥	水泥综合价		按32.5号散装占10%，42.5号散装占60%，52.5号散装占30%加权平均	13	t	714	742	807	837	712	739	804	834	707	735	799	829			
22		32.5级水泥	5509001	散装	13	t	673	699	760	789	664	690	750	779	675	702	763	792			
23		42.5级水泥	5509002	散装	13	t	707	735	799	829	708	736	800	830	702	729	793	823			
24		52.5级水泥	5509003	散装	13	t	742	771	839	870	735	763	830	861	728	757	823	854			

2021年11月份丽水市交通建设工程钢材和水泥价格信息（续表）

序号	材料类别	材料名称	代号	规格型号	计算时采用税率%	单位	遂昌				松阳				庆元				除税平均值		含税平均值																				
							除税		含税		产地厂家	除税		含税		产地厂家	除税		含税		产地厂家	供应价	信息价	供应价	信息价																
							供应价	信息价	供应价	信息价		供应价	信息价	供应价	信息价		供应价	信息价																							
1	光圆钢筋	光圆钢筋综合价	2001001 2003006	按线材占80%，圆钢20%加权平均	13	t															4793	4854	5416	5484																	
2		线材(普线和高线综合)		Φ8mm, HPB300	13	t																4821	4882	5448	5516																
3		圆钢		Φ10mm, HPB300	13	t																	4681	4741	5290	5356															
4	带肋钢筋	带肋钢筋综合价	2001002	按Φ10占3%，Φ12~Φ14占38%，Φ16~Φ25占27%，Φ28~Φ32占32%加权平均	13	t																		4543	4602	5134	5199														
5		螺纹钢(HRB400)		Φ10	13	t																			4633	4692	5235	5301													
6		螺纹钢(HRB400)		Φ12~Φ14	13	t																					4571	4630	5165	5230											
7		螺纹钢(HRB400)		Φ16~Φ25	13	t																						4482	4540	5065	5130										
8		螺纹钢(HRB400)		Φ28~Φ32	13	t																					4553	4612	5145	5210											
9	型钢及加工件	型钢综合价	2003004	按槽钢占27%，工字钢占67%，角钢占6%加权平均	13	t																						5004	5066	5655	5724										
10		槽钢(Q235B)		10#	13	t																							5025	5087	5678	5747									
11		工字钢(Q235B)		20#	13	t																								4981	5042	5628	5697								
12		角钢(Q235B)		50×50×5	13	t																									5175	5239	5848	5919							
13		钢板(Q235B)	2003005	6mm、8mm和10mm平均	13	t																								5166	5230	5838	5908								
14		钢板(Q345D)	2003005	12--30mm	13	t																								6071	6141	6860	6938								
15	钢管	钢管综合价		按焊接钢管占60%，镀锌钢管占20%，无缝钢管占20%加权平均	13	t																									5586	5652	6312	6386							
16		焊接钢管		Φ108×3.5	13	t																										5326	5390	6018	6090						
17		镀锌焊接钢管	2003009	Φ108	13	t																											6000	6070	6780	6858					
18		无缝钢管	2003008	Φ42	13	t																											5951	6020	6725	6802					
19		预应力粗钢筋	2001006		13	t																												6212	6283	7020	7099				
20		钢绞线	2001008	Φj15.24,1860MPa	13	t																													6035	6105	6820	6898			
21	水泥	水泥综合价		按32.5号散装占10%，42.5号散装占60%，52.5号散装占30%加权平均	13	t	708	736	800	830		713	741	806	836		696	724	787	817															707	735	799	829			
22		32.5级水泥	5509001	散装	13	t	655	681	740	769		664	690	750	779		662	689	748	777																662	689	748	777		
23		42.5级水泥	5509002	散装	13	t	699	727	790	820		704	731	795	825		688	716	778	808																		700	727	791	821
24		52.5级水泥	5509003	散装	13	t	743	772	840	871		748	777	845	876		724	752	818	849																		735	764	831	862

2021年11月份舟山市交通建设工程钢材和水泥价格信息

序号	材料类别	材料名称	代号	规格型号	计算时采用税率%	单位	定海				产地厂家	普陀				产地厂家	岱山			
							除税		含税			除税		含税			除税		含税	
							供应价	信息价	供应价	信息价		供应价	信息价	供应价	信息价		供应价	信息价	供应价	信息价
1	光圆钢筋	光圆钢筋综合价	2001001 2003006	按线材占80%，圆钢20%加权平均	13	t	4714	4773	5326	5393										
2		线材(普线和高线综合)		Φ8mm, HPB300	13	t	4742	4802	5358	5425	永钢									
3		圆钢		Φ10mm, HPB300	13	t	4602	4661	5200	5266	永钢									
4	带肋钢筋	带肋钢筋综合价	2001002	按Φ10占3%，Φ12~Φ14占38%，Φ16~Φ25占27%，Φ28~Φ32占32%加权平均	13	t	4463	4521	5044	5108										
5		螺纹钢(HRB400)		Φ10	13	t	4553	4612	5145	5210	沙钢									
6		螺纹钢(HRB400)		Φ12~Φ14	13	t	4491	4549	5075	5140	沙钢									
7		螺纹钢(HRB400)		Φ16~Φ25	13	t	4403	4460	4975	5039	沙钢									
8		螺纹钢(HRB400)		Φ28~Φ32	13	t	4473	4532	5055	5120	沙钢									
9	型钢及工件	型钢综合价	2003004	按槽钢占27%，工字钢占67%，角钢占6%加权平均	13	t	4925	4986	5565	5633										
10		槽钢(Q235B)		10#	13	t	4945	5007	5588	5657	马钢									
11		工字钢(Q235B)		20#	13	t	4901	4962	5538	5606	马钢									
12		角钢(Q235B)		50×50×5	13	t	5096	5158	5758	5828	马钢									
13		钢板(Q235B)		2003005	6mm、8mm和10mm平均	13	t	5087	5149	5748	5818	萍钢								
14	钢板(Q345D)	2003005	12--30mm	13	t	5991	6061	6770	6847	南钢										
15	钢管	钢管综合价		按焊接钢管占60%，镀锌钢管占20%，无缝钢管占20%加权平均	13	t	5506	5572	6222	6295										
16		焊接钢管		Φ108×3.5	13	t	5246	5310	5928	5999	衡水华岐									
17		镀锌焊接钢管	2003009	Φ108	13	t	5920	5989	6690	6767	衡水华岐									
18		无缝钢管	2003008	Φ42	13	t	5872	5940	6635	6711	山东									
19		预应力粗钢筋	2001006		13	t	6133	6203	6930	7009										
20		钢绞线	2001008	Φj15.24,1860MPa	13	t	5956	6025	6730	6807										
21	水泥	水泥综合价		按32.5号散装占10%，42.5号散装占60%，52.5号散装占30%加权平均	13	t	604	629	682	710		604	629	682	710		617	642	697	725
22		32.5级水泥	5509001	散装	13	t	561	585	634	660		561	585	634	660		574	598	649	675
23		42.5级水泥	5509002	散装	13	t	596	620	673	700		596	620	673	700		609	634	688	715
24		52.5级水泥	5509003	散装	13	t	634	660	717	745		634	660	717	745		647	674	732	760

2021年11月份舟山市交通建设工程钢材和水泥价格信息（续表）

序号	材料类别	材料名称	代号	规格型号	计算时采用税率%	单位	嵊泗				除税平均值		含税平均值		
							除税		含税		产地家	供应价	信息价	供应价	信息价
							供应价	信息价	供应价	信息价					
1	钢材及加工件	光圆钢筋	光圆钢筋综合价	2001001 2003006	按线材占80%，圆钢20%加权平均	13	t					4714	4773	5326	5393
2			线材(普线和高线综合)		Φ8mm, HPB300	13	t					4742	4802	5358	5425
3			圆钢		Φ10mm, HPB300	13	t					4602	4661	5200	5266
4		带肋钢筋	带肋钢筋综合价	2001002	按Φ10占3%，Φ12~Φ14占38%，Φ16~Φ25占27%，Φ28~Φ32占32%加权平均	13	t					4463	4521	5044	5108
5			螺纹钢(HRB400)		Φ10	13	t					4553	4612	5145	5210
6			螺纹钢(HRB400)		Φ12~Φ14	13	t					4491	4549	5075	5140
7			螺纹钢(HRB400)		Φ16~Φ25	13	t					4403	4460	4975	5039
8			螺纹钢(HRB400)		Φ28~Φ32	13	t					4473	4532	5055	5120
9		型钢	型钢综合价	2003004	按槽钢占27%，工字钢占67%，角钢占6%加权平均	13	t					4925	4986	5565	5633
10			槽钢(Q235B)		10#	13	t					4945	5007	5588	5657
11			工字钢(Q235B)		20#	13	t					4901	4962	5538	5606
12			角钢(Q235B)		50×50×5	13	t					5096	5158	5758	5828
13			钢板(Q235B)	2003005	6mm、8mm和10mm平均	13	t					5087	5149	5748	5818
14			钢板(Q345D)	2003005	12--30mm	13	t					5991	6061	6770	6847
15			钢管	钢管综合价		按焊接钢管占60%，镀锌钢管占20%，无缝钢管占20%加权平均	13	t					5506	5572	6222
16		焊接钢管			Φ108×3.5	13	t					5246	5310	5928	5999
17		镀锌焊接钢管		2003009	Φ108	13	t					5920	5989	6690	6767
18		无缝钢管		2003008	Φ42	13	t					5872	5940	6635	6711
19		预应力粗钢筋		2001006		13	t					6133	6203	6930	7009
20		钢绞线	2001008	Φj15.24,1860MPa	13	t					5956	6025	6730	6807	
21	水泥	水泥综合价		按32.5号散装占10%，42.5号散装占60%，52.5号散装占30%加权平均	13	t	634	660	716	745	615	640	694	722	
22		32.5级水泥	5509001	散装	13	t	578	603	653	680	569	593	643	669	
23		42.5级水泥	5509002	散装	13	t	626	651	707	735	606	631	685	713	
24		52.5级水泥	5509003	散装	13	t	669	696	756	785	646	672	730	759	

二、地方材料价格信息

(2021年11月)

2021年11月份杭州市交通建设工程地方材料价格信息

序号	材料类别	材料名称	代号	规格型号	单位	萧山			余杭			临安			富阳			桐庐			建德			淳安			除税信息价平均值	含税信息价平均值	计算时采用的税率%	
						除税信息价	含税信息价	产地厂家	除税信息价	含税信息价	产地厂家	除税信息价	含税信息价	产地厂家	除税信息价	含税信息价	产地厂家	除税信息价	含税信息价	产地厂家	除税信息价	含税信息价	产地厂家	除税信息价	含税信息价	产地厂家				
1	木材	原木	4003001	混合规格	m ³	1560	1700		1606	1750		1468	1600		1468	1600		1422	1550		1376	1500		1468	1600		1481	1614	9	
2		锯材	4003002	枋材、板材混合规格	m ³	1991	2250		1947	2200		1770	2000		1770	2000		1681	1900		1593	1800		1814	2050		1795	2029	13	
3	结合料	粉煤灰	5501009	二级	t	262	270		262	270		262	270		262	270		262	270		262	270		262	270		262	270	3	
4	砂石料	宕渣		堆方	m ³	97	100		104	107		81	83		73	75		73	75		78	80		82	84		84	86	3	
5		中粗砂	5503005		m ³	292	301		301	310		296	305		301	310		296	305		291	300		294	303		296	305	3	
6		机制砂	5503006		m ³	225	232		227	234					223	230		223	230		224	231		224	231		225	231	3	
7		砂砾	5503007		m ³	150	155		160	165		150	155		150	155		155	160		160	165		165	170		156	161	3	
8		沥青路面碎石			1.5-3.5cm玄武岩	m ³	408	420		413	425							388	400		403	415					403	415	3	
9		沥青路面碎石	5505019		1.5-3.5cm	m ³	212	218		225	232		212	218		212	218		212	218		214	220		223	230		216	222	3
10		碎石2cm	5505012		最大粒径2cm堆方	m ³	202	208		216	222		202	208		202	208		202	208		204	210		216	222		206	212	3
11		碎石4cm	5505013		最大粒径4cm堆方	m ³	202	208		216	222		202	208		202	208		202	208		204	210		216	222		206	212	3
12		碎石	5505016		未筛分碎石统料	m ³	197	203		211	217		197	203		197	203		197	203		199	205		211	217		201	207	3
13		石屑	5503014		粒径小于0.8cm堆方	m ³	155	160		160	165		156	161		155	160		160	165		160	165		165	170		159	164	3
14		矿粉	5503013		<0.074mm石灰岩	t	238	245		243	250		236	243		238	245		248	255		233	240		238	245		239	246	3
15		片石	5505005		码方	m ³	182	187		184	190		177	182		177	182		175	180		173	178		177	182		178	183	3
16		块石	5505025		码方	m ³	201	207		204	210		193	199		196	202		194	200		192	198		196	202		197	203	3
17	水电	水	3005004	自来水	m ³	4.50	4.90		2.11	2.30		3.67	4.00		3.67	4.00		2.02	2.20		2.75	3.00		3.67	4.00		3.20	3.49	9	
18		电	3005002	工业用电	kw-h	0.78	0.88		0.88	1.00		0.88	1.00		0.88	1.00		0.88	1.00		0.88	1.00		1.19	1.35		0.91	1.03	13	

2021年11月份宁波市交通建设工程地方材料价格信息

序号	材料类别	材料名称	代号	规格型号	单位	海曙、江北			慈溪			象山			鄞州			奉化			计算时采用的税率%
						除税信息价	含税信息价	产地厂家	除税信息价	含税信息价	产地厂家	除税信息价	含税信息价	产地厂家	除税信息价	含税信息价	产地厂家	除税信息价	含税信息价	产地厂家	
1	木材	原木	4003001	混合规格	m ³	1468	1600		1468	1600		1514	1650		1468	1600		1468	1600		9
2		锯材	4003002	枋材、板材混合规格	m ³	1726	1950		1726	1950		1726	1950		1726	1950		1858	2100		13
3	结合料	粉煤灰	5501009	二级	t	180	185		194	200		175	180		194	200		170	175		3
4	砂石料	宕渣		堆方	m ³	117	120		137	141		82	84		117	120		79	81		3
5		中粗砂	5503005		m ³	257	265	福建	286	295	福建	238	245	福建	257	265	福建	260	268	溪口	3
6		机制砂	5503006		m ³	194	200		204	210					194	200		175	180		3
7		砂砾	5503007		m ³	137	141		155	160		120	124		136	140		116	119		3
8		沥青路面碎石		1.5-3.5cm玄武岩	m ³	340	350	嵊州	359	370	嵊州	350	360	嵊州	340	350	嵊州	335	345	嵊州	3
9		沥青路面碎石	5505019	1.5-3.5cm	m ³	182	187		199	205		150	155		196	202		175	180		3
10		碎石2cm	5505012	最大粒径2cm堆方	m ³	173	178		194	200		147	151		173	178		170	175		3
11		碎石4cm	5505013	最大粒径4cm堆方	m ³	170	175		191	197		147	151		170	175		163	168		3
12		碎石	5505016	未筛分碎石统料	m ³	167	172		189	195		136	140		167	172		160	165		3
13		石屑	5503014	粒径小于0.8cm堆方	m ³	142	146		141	145		139	143		144	148		136	140		3
14		矿粉	5503013	<0.074mm石灰岩	t	388	400		398	410		388	400		388	400		388	400		3
15		片石	5505005	码方	m ³	112	115		155	160		107	110		112	115		97	100		3
16		块石	5505025	码方	m ³	112	115		155	160		97	100		112	115		101	104		3
17	水电	水	3005004	自来水(工业用水)	m ³	5.61	6.12		5.61	6.12		5.61	6.12		5.61	6.12		5.61	6.12		9
18		电	3005002	工业用电	kw·h	0.64	0.72		0.64	0.72		0.64	0.72		0.64	0.72		0.64	0.72		13

2021年11月份宁波市交通建设工程地方材料价格信息（续表）

序号	材料类别	材料名称	代号	规格型号	单位	余姚			宁海			镇海			北仑			除税信息价平均值	含税信息价平均值	计算时采用的税率%
						除税信息价	含税信息价	产地厂家	除税信息价	含税信息价	产地厂家	除税信息价	含税信息价	产地厂家	除税信息价	含税信息价	产地厂家			
1	木材	原木	4003001	混合格格	m ³	1468	1600		1468	1600		1468	1600		1468	1600		1473	1606	9
2		锯材	4003002	枋材、板材混合格格	m ³	1858	2100		1726	1950		1726	1950		1726	1950		1755	1983	13
3	结合料	粉煤灰	5501009	二级	t	184	190		180	185		178	183		178	183		181	187	3
4	砂石料	宕渣		堆方	m ³	134	138		90	93		119	123		89	92		107	110	3
5		中粗砂	5503005		m ³	277	285	福建	248	255	宁海	262	270	福建	223	230		257	264	3
6		机制砂	5503006		m ³				204	210								194	200	3
7		砂砾	5503007		m ³	152	157		100	103		143	147		120	124		131	135	3
8		沥青路面碎石		1.5-3.5cm玄武岩	m ³	345	355	嵊州	354	365	嵊州	345	355	嵊州	345	355		346	356	3
9		沥青路面碎石	5505019	1.5-3.5cm	m ³	197	203		155	160		191	197		158	163		178	184	3
10		碎石2cm	5505012	最大粒径2cm堆方	m ³	192	198		148	152		183	189		156	161		171	176	3
11		碎石4cm	5505013	最大粒径4cm堆方	m ³	187	193		143	147		182	187		149	153		167	172	3
12		碎石	5505016	未筛分碎石统料	m ³	187	193		126	130		180	185		146	150		162	167	3
13		石屑	5503014	粒径小于0.8cm堆方	m ³	146	150		138	142		136	140		136	140		140	144	3
14		矿粉	5503013	<0.074mm石灰岩	t	398	410		388	400		388	400		388	400		391	402	3
15		片石	5505005	码方	m ³	155	160		97	100		106	109		103	106		116	119	3
16		块石	5505025	码方	m ³	155	160		118	122		109	112		105	108		118	122	3
17		水电	水	3005004	自来水	m ³	5.61	6.12		5.61	6.12		5.61	6.12		5.61	6.12		5.61	6.12
18	电		3005002	工业用电	kw·h	0.64	0.72		0.64	0.72		0.64	0.72		0.64	0.72		0.64	0.72	13

2021年11月份温州市交通建设工程地方材料价格信息

序号	材料类别	材料名称	代号	规格型号	单位	鹿城			瓯海			龙湾			瑞安			乐清			永嘉			计算时采用的税率%	
						除税信息价	含税信息价	产地厂家	除税信息价	含税信息价	产地厂家	除税信息价	含税信息价	产地厂家	除税信息价	含税信息价	产地厂家	除税信息价	含税信息价	产地厂家	除税信息价	含税信息价	产地厂家		除税信息价
1	木材	原木	4003001	混合规格	m ³	1477	1610		1468	1600		1495	1630		1645	1793		1532	1670		1312	1430		9	
2		锯材	4003002	枋材、板材混合规格	m ³	1962	2217		1858	2100		1868	2111		2054	2321		1759	1988		1752	1980		13	
3	结合料	粉煤灰	5501009	二级	t	265	273		286	295	乐清	277	285		277	285		281	289		282	290		3	
4	砂石料	宕渣		堆方	m ³	58	60		63	65		66	68		81	83		76	78		67	69		3	
5		中粗砂	5503005		m ³	230	237		238	245		248	255		243	250		246	253	青田	231	238		3	
6		机制砂	5503006		m ³	132	136		126	130														3	
7		砂砾	5503007		m ³	106	109		102	105		122	126		118	122						121	125		3
8		沥青路面碎石		1.5-3.5cm玄武岩	m ³	371	382		340	350		342	352		345	355		384	396		369	380		3	
9		沥青路面碎石	5505019	1.5-3.5cm	m ³	146	150		155	160		170	175		158	163		189	195		160	165		3	
10		碎石2cm	5505012	最大粒径2cm堆方	m ³	127	131		126	130		136	140		141	145		150	155		123	127		3	
11		碎石4cm	5505013	最大粒径4cm堆方	m ³	127	131		121	125		136	140		141	145		150	155		117	120		3	
12		碎石	5505016	未筛分碎石统料	m ³	99	102		102	105		102	105		112	115		144	148		109	112		3	
13		石屑	5503014	粒径小于0.8cm堆方	m ³	96	99		92	95		126	130		93	96		107	110		87	90		3	
14		矿粉	5503013	<0.074mm石灰岩	t	252	260	金华	243	250		238	245		248	255	金华	284	293		282	290		3	
15		片石	5505005	码方	m ³	86	89		81	83		83	85		88	91		91	94		99	102		3	
16		块石	5505025	码方	m ³	100	103		107	110		109	112		112	115		158	163		121	125		3	
17	水电	水	3005004	自来水	m ³	4.17	4.55		3.69	4.02		3.67	4.00		4.91	5.35		8.07	8.80		3.49	3.80		9	
18		电	3005002	工业用电	kw·h	1.02	1.15		0.97	1.10		0.97	1.10		0.71	0.80		0.97	1.10		0.71	0.80		13	

2021年11月份温州市交通建设工程地方材料价格信息（续表）

序号	材料类别	材料名称	代号	规格型号	单位	洞头			平阳			苍南、龙港			文成			泰顺			除税信息价平均值	含税信息价平均值	计算时采用的税率%
						除税信息价	含税信息价	产地厂家	除税信息价	含税信息价	产地厂家	除税信息价	含税信息价	产地厂家	除税信息价	含税信息价	产地厂家	除税信息价	含税信息价	产地厂家			
1	木材	原木	4003001	混合格格	m ³	1330	1450		1486	1620		1523	1660		1185	1292		1304	1421	.	1433	1561	9
2		锯材	4003002	枋材、板材混合格格	m ³	1735	1960		1699	1920		1730	1955		1497	1692		1657	1872		1779	2011	13
3	结合料	粉煤灰	5501009	二级	t	272	280		277	285		279	287	乐清	243	250	乐清	272	280	乐清	274	282	3
4	砂石料	宕渣		堆方	m ³	53	55		55	57		83	85		64	66		64	66		66	68	3
5		中粗砂	5503005		m ³	184	190		175	180		201	207	福鼎	184	190		214	220	福建	218	224	3
6		机制砂	5503006		m ³				126	130		144	148		126	130		111	114		128	131	3
7		砂砾	5503007		m ³	112	115		83	85					126	130		99	102		110	113	3
8		沥青路面碎石		1.5-3.5cm玄武岩	m ³				367	378	丽水	471	485		387	399	福鼎	383	395		376	387	3
9		沥青路面碎石	5505019	1.5-3.5cm	m ³	146	150		138	142		192	198		154	159		157	162		161	165	3
10		碎石2cm	5505012	最大粒径2cm堆方	m ³	121	125		116	119		116	119		97	100		112	115		124	128	3
11		碎石4cm	5505013	最大粒径4cm堆方	m ³	121	125		103	106		116	119		87	90		104	107		120	124	3
12		碎石	5505016	未筛分碎石统料	m ³	107	110		97	100		113	116		87	90		102	105		107	110	3
13		石屑	5503014	粒径小于0.8cm堆方	m ³	92	95		92	95		96	99		97	100		94	97		98	101	3
14		矿粉	5503013	<0.074mm石灰岩	t	262	270		256	264		291	300		272	280		277	285		264	272	3
15		片石	5505005	码方	m ³	83	85		83	86		85	88		97	100		90	93		88	91	3
16	块石	5505025	码方	m ³	107	110		141	145		180	185		120	124		122	126		125	129	3	
17	水电	水	3005004	自来水	m ³	6.15	6.70		3.39	3.70		4.04	4.40		3.26	3.55		3.76	4.10		4.42	4.82	9
18		电	3005002	工业用电	kw·h	0.81	0.91		0.88	1.00		0.97	1.10		0.83	0.94		0.97	1.10		0.89	1.01	13

2021年11月份嘉兴市交通建设工程地方材料价格信息

序号	材料类别	材料名称	代号	规格型号	单位	南湖			秀洲			嘉善			平湖			海盐			海宁			桐乡			除税信息价 平均值	含税信息价 平均值	计算时的 税率%
						除税信息价	含税信息价	产地厂家	除税信息价	含税信息价	产地厂家	除税信息价	含税信息价	产地厂家	除税信息价	含税信息价	产地厂家	除税信息价	含税信息价	产地厂家	除税信息价	含税信息价	产地厂家	除税信息价	含税信息价	产地厂家			
1	木材	原木	4003001	混合规格	m ³	1468	1600		1468	1600		1468	1600		1468	1600		1468	1600		1468	1600		1468	1600		1468	1600	9
2		锯材	4003002	枋材、板材混合规格	m ³	1549	1750		1549	1750		1549	1750		1549	1750		1549	1750		1549	1750		1549	1750		1549	1750	13
3	结合料	粉煤灰	5501009	二级	t	214	220		214	220		214	220		214	220		214	220		214	220		214	220		214	220	3
4	砂石料	宕渣		堆方	m ³	96	99		96	99		97	100		97	100		97	100		98	101		96	99		97	100	3
5		中粗砂	5503005		m ³	291	300		291	300		291	300		293	302		293	302		293	302		293	302		292	301	3
6		机制砂	5503006		m ³	214	220		214	220		215	221		215	221		216	222		216	222		214	220		214	221	3
7		砂砾	5503007		m ³	175	180		175	180		175	180		175	180		175	180		177	182		175	180		175	180	3
8		沥青路面碎石		1.5-3.5cm玄武岩	m ³	393	405		393	405		394	406		394	406		396	408		398	410		396	408		395	407	3
9		沥青路面碎石	5505019	1.5-3.5cm	m ³	233	240		233	240		233	240		233	240		233	240		235	242		233	240		233	240	3
10		碎石2cm	5505012	最大粒径2cm堆方	m ³	221	228		221	228		223	230		223	230		223	230		224	231		225	232		223	230	3
11		碎石4cm	5505013	最大粒径4cm堆方	m ³	221	228		221	228		221	228		221	228		221	228		222	229		223	230		222	228	3
12		碎石	5505016	未筛分碎石统料	m ³	216	222		216	222		217	223		217	223		217	224		217	224		217	224		217	223	3
13		石屑	5503014	粒径小于0.8cm堆方	m ³	225	232		225	232		225	232		226	233		225	232		226	233		225	232		226	232	3
14		矿粉	5503013	<0.074mm石灰岩	t	170	175		170	175		170	175		172	177		172	177		172	177		170	175		171	176	3
15		片石	5505005	码方	m ³	155	160	德清	150	155	德清	150	155	德清	155	160	德清	155	160	德清	155	160	德清	151	156	德清	153	158	3
16		块石	5505025	码方	m ³	194	200	德清	194	200	德清	196	202	德清	196	202	德清	196	202	德清	199	205	德清	194	200	德清	196	202	3
17		水电	水	3005004	自来水	m ³	3.17	3.45	嘉兴	3.17	3.45	嘉兴	3.17	3.45	嘉兴	3.17	3.45	嘉兴	3.17	3.45	嘉兴	3.17	3.45	嘉兴	3.17	3.45	桐乡	3.17	3.45
18	电		3005002	工业用电	kw·h	0.83	0.94	嘉兴	0.83	0.94	嘉兴	0.83	0.94	嘉兴	0.83	0.94	嘉兴	0.83	0.94	嘉兴	0.83	0.94	嘉兴	0.83	0.94	桐乡	0.83	0.94	13

2021年11月份湖州市交通建设工程地方材料价格信息

序号	材料类别	材料名称	代号	规格型号	单位	吴兴			南浔			德清			长兴			安吉			除税 信息 价 平均 值	含税 信息 价 平均 值	计算 时采 用的 税率%
						除税 信息 价	含税 信息 价	产地 厂家	除税 信息 价	含税 信息 价	产地 厂家	除税 信息 价	含税 信息 价	产地 厂家	除税 信息 价	含税 信息 价	产地 厂家	除税 信息 价	含税 信息 价	产地 厂家			
1	木材	原木	4003001	混合规格	m ³	1560	1700		1560	1700		1578	1720					1615	1760		1578	1720	9
2		锯材	4003002	枋材、板材混合规格	m ³	1681	1900		1717	1940		1885	2130						1858	2100		1785	2018
3	结合料	粉煤灰	5501009	二级	t	175	180		175	180		189	195		204	210		231	238		195	201	3
4	砂石料	宕渣		堆方	m ³	66	68		68	70		70	72		70	72		68	70		68	70	3
5		中粗砂	5503005		m ³	246	253		252	260		252	260		241	248		245	252		247	255	3
6		机制砂	5503006		m ³							204	210					206	212		205	211	3
7		砂砾	5503007		m ³	170	175		173	178		170	175		170	175		173	178		171	176	3
8		沥青路面碎石		1.5-3.5cm玄武岩	m ³	359	370		379	390		369	380		374	385		369	380		370	381	3
9		沥青路面碎石	5505019	1.5-3.5cm	m ³	186	192		186	192		196	202		199	205		204	210		194	200	3
10		碎石2cm	5505012	最大粒径2cm堆方	m ³	173	178		175	180		178	183		176	181		183	188		177	182	3
11		碎石4cm	5505013	最大粒径4cm堆方	m ³	167	172		175	180		178	183		176	181		183	188		176	181	3
12		碎石	5505016	未筛分碎石统料	m ³	165	170		170	175		175	180		171	176		175	180		171	176	3
13		石屑	5503014	粒径小于0.8cm堆方	m ³	150	155		155	160		146	150		168	173		157	162		155	160	3
14		矿粉	5503013	<0.074mm石灰岩	t	144	148		165	170		175	180		179	184		170	175		166	171	3
15		片石	5505005	码方	m ³	150	155		153	158		160	165		157	162		160	165		156	161	3
16		块石	5505025	码方	m ³	155	160		160	165		175	180		157	162		168	173		163	168	3
17		水电	水	3005004	自来水	m ³	3.94	4.30		3.94	4.30		3.94	4.30		3.94	4.30		3.94	4.30		3.94	4.30
18	电		3005002	工业用电	kw·h	0.97	1.10		0.97	1.10		0.97	1.10		0.97	1.10		0.97	1.10		0.97	1.10	13

2021年11月份绍兴市交通建设工程地方材料价格信息

序号	材料类别	材料名称	代号	规格型号	单位	越城			柯桥			诸暨			上虞			计算时采用的税率%	
						除税信息价	含税信息价	产地厂家	除税信息价	含税信息价	产地厂家	除税信息价	含税信息价	产地厂家	除税信息价	含税信息价	产地厂家		
1	木材	原木	4003001	混合格格	m ³	1523	1660		1532	1670		1697	1850		1468	1600		9	
2		锯材	4003002	枋材、板材混合格格	m ³	1681	1900		1814	2050		1827	2065		1681	1900		13	
3	结合料	粉煤灰	5501009	二级	t	311	320		329	339		350	360		316	325		3	
4	砂石料	宕渣		堆方	m ³	79	81		81	83		83	85		87	90		3	
5		中粗砂	5503005		m ³	272	280		278	286		283	292		301	310		3	
6		机制砂	5503006		m ³	212	218		182	187		209	215		190	196		3	
7		砂砾	5503007		m ³	199	205		182	187		214	220		223	230		3	
8		沥青路面碎石			1.5-3.5cm玄武岩	m ³	317	327		314	323		324	334		330	340		3
9		沥青路面碎石	5505019		1.5-3.5cm	m ³	202	208		194	200		204	210		217	224		3
10		碎石2cm	5505012		最大粒径2cm堆方	m ³	193	199		180	185		194	200		186	192		3
11		碎石4cm	5505013		最大粒径4cm堆方	m ³	193	199		180	185		184	190		186	192		3
12		碎石	5505016		未筛分碎石统料	m ³	193	199		180	185		180	185		186	192		3
13		石屑	5503014		粒径小于0.8cm堆方	m ³	153	158		150	155		160	165		165	170		3
14		矿粉	5503013		<0.074mm石灰岩	t	262	270		291	300		243	250		241	248		3
15		片石	5505005		码方	m ³	180	185		175	180		165	170		163	168		3
16		块石	5505025		码方	m ³	175	180		162	167		165	170		163	168		3
17		水电	水	3005004	自来水	m ³	5.60	6.10		4.63	5.05		4.59	5.00		4.68	5.10		9
18	电		3005002	工业用电	kw·h	0.56	0.63		0.56	0.63		0.56	0.63		0.56	0.63		13	

2021年11月份绍兴市交通建设工程地方材料价格信息（续表）

序号	材料类别	材料名称	代号	规格型号	单位	嵊州			新昌			除税信息价平均值	含税信息价平均值	计算时采用的税率%		
						除税信息价	含税信息价	产地厂家	除税信息价	含税信息价	产地厂家					
1	木材	原木	4003001	混合格	m ³	1394	1520		1394	1520			1502	1637	9	
2		锯材	4003002	枋材、板材混合格	m ³	1522	1720		1522	1720				1675	1893	13
3	结合料	粉煤灰	5501009	二级	t	316	325		272	280				315	325	3
4	砂石料	宕渣		堆方	m ³	73	75		83	85				81	83	3
5		中粗砂	5503005		m ³	191	197		214	220				256	264	3
6		机制砂	5503006		m ³	150	155		160	165				184	189	3
7		砂砾	5503007		m ³	155	160		184	190				193	199	3
8		沥青路面碎石		1.5-3.5cm玄武岩	m ³	286	295		285	294				310	319	3
9		沥青路面碎石	5505019	1.5-3.5cm	m ³	175	180		191	197				197	203	3
10		碎石2cm	5505012	最大粒径2cm堆方	m ³	165	170		175	180				182	188	3
11		碎石4cm	5505013	最大粒径4cm堆方	m ³	165	170		175	180				181	186	3
12		碎石	5505016	未筛分碎石统料	m ³	165	170		171	176				179	185	3
13		石屑	5503014	粒径小于0.8cm堆方	m ³	126	130		155	160				152	156	3
14		矿粉	5503013	<0.074mm石灰岩	t	238	245		252	260				255	262	3
15		片石	5505005	码方	m ³	158	163		166	171				168	173	3
16		块石	5505025	码方	m ³	158	163		165	170				165	170	3
17	水电	水	3005004	自来水	m ³	3.67	4.00		4.40	4.80				4.59	5.01	9
18		电	3005002	工业用电	kw·h	0.56	0.63		0.56	0.63				0.56	0.63	13

2021年11月份金华市交通建设工程地方材料价格信息

序号	材料类别	材料名称	代号	规格型号	单位	婺城、金东			兰溪			武义			东阳			义乌			计算时 采用的 税率%
						除税 信息 价	含税 信息 价	产地 厂家	除税 信息 价	含税 信息 价	产地 厂家	除税 信息 价	含税 信息 价	产地 厂家	除税 信息 价	含税 信息 价	产地 厂家	除税 信息 价	含税 信息 价	产地 厂家	
1	木材	原木	4003001	混合规格	m ³	1284	1400		1284	1400		1284	1400		1284	1400		1376	1500		9
2		锯材	4003002	枋材、板材混合规格	m ³	1460	1650		1460	1650		1593	1800		1460	1650		1841	2080		13
3	结合料	粉煤灰	5501009	二级	t	300	309		300	309		300	309		300	309		300	309		3
4	砂石料	宕渣		堆方	m ³	63	65		68	70		63	65		63	65		58	60		3
5		中粗砂	5503005		m ³	250	258		243	250		233	240		248	255		250	258		3
6		机制砂	5503006		m ³	172	177		175	180		170	175		170	175		169	174		3
7		砂砾	5503007		m ³	149	153		149	153		149	153		146	150		153	158		3
8		沥青路面碎石		1.5-3.5cm玄武岩	m ³	408	420		408	420		408	420		379	390		402	414		3
9		沥青路面碎石	5505019	1.5-3.5cm	m ³	179	184		179	184		179	184		177	182		184	190		3
10		碎石2cm	5505012	最大粒径2cm堆方	m ³	146	150		146	150		146	150		146	150		153	158		3
11		碎石4cm	5505013	最大粒径4cm堆方	m ³	146	150		146	150		146	150		146	150		153	158		3
12		碎石	5505016	未筛分碎石统料	m ³	141	145		141	145		141	145		141	145		149	153		3
13		石屑	5503014	粒径小于0.8cm堆方	m ³	149	153		149	153		149	153		146	150		153	158		3
14		矿粉	5503013	<0.074mm石灰岩	t	184	190		184	190		184	190		184	190		184	190		3
15		片石	5505005	码方	m ³	95	98		95	98		95	98		92	95		100	103		3
16		块石	5505025	码方	m ³	119	123		119	123		119	123		117	120		124	128		3
17		水电	水	3005004	自来水	m ³	3.92	4.27		3.92	4.27		3.92	4.27		3.39	3.70		4.59	5.00	
18	电		3005002	工业用电	kw·h	0.88	1.00		0.88	1.00		0.88	1.00		0.88	1.00		0.62	0.70		13

2021年11月份金华市交通建设工程地方材料价格信息（续表）

序号	材料类别	材料名称	代号	规格型号	单位	磐安			永康			浦江			除税 信息 价平 均值	含税 信息 价平 均值	计算 时采 用的 税率%
						除税 信息 价	含税 信息 价	产地 厂家	除税 信息 价	含税 信息 价	产地 厂家	除税 信息 价	含税 信息 价	产地 厂家			
1	木材	原木	4003001	混合规格	m ³	1284	1400		1284	1400		1330	1450		1302	1419	9
2		锯材	4003002	枋材、板材混合规格	m ³	1770	2000		1469	1660		1814	2050		1608	1818	13
3	结合料	粉煤灰	5501009	二级	t	300	309		300	309		300	309		300	309	3
4	砂石料	宕渣		堆方	m ³	58	60		58	60		58	60		61	63	3
5		中粗砂	5503005		m ³	223	230		252	260		233	240		242	249	3
6		机制砂	5503006		m ³	155	160		155	160		155	160		165	170	3
7		砂砾	5503007		m ³	136	140		136	140		136	140		144	148	3
8		沥青路面碎石		1.5-3.5cm玄武岩	m ³	363	374		369	380		369	380		388	400	3
9		沥青路面碎石	5505019	1.5-3.5cm	m ³	170	175		170	175		165	170		175	181	3
10		碎石2cm	5505012	最大粒径2cm堆方	m ³	141	145		136	140		136	140		144	148	3
11		碎石4cm	5505013	最大粒径4cm堆方	m ³	141	145		136	140		136	140		144	148	3
12		碎石	5505016	未筛分碎石统料	m ³	136	140		131	135		131	135		139	143	3
13		石屑	5503014	粒径小于0.8cm堆方	m ³	141	145		136	140		136	140		145	149	3
14		矿粉	5503013	<0.074mm石灰岩	t	184	190		184	190		184	190		184	190	3
15		片石	5505005	码方	m ³	92	95		83	85		87	90		92	95	3
16		块石	5505025	码方	m ³	112	115		112	115		112	115		117	120	3
17		水电	水	3005004	自来水	m ³	3.39	3.70		3.92	4.27		3.72	4.05		3.85	4.19
18	电		3005002	工业用电	kw·h	0.88	1.00		0.62	0.70		0.80	0.90		0.81	0.91	13

2021年11月份度台州市交通建设工程地方材料价格信息

序号	材料类别	材料名称	代号	规格型号	单位	椒江			黄岩			路桥			临海			温岭			计算时采用的税率%
						除税信息价	含税信息价	产地厂家	除税信息价	含税信息价	产地厂家	除税信息价	含税信息价	产地厂家	除税信息价	含税信息价	产地厂家	除税信息价	含税信息价	产地厂家	
1	木材	原木	4003001	混合规格	m ³	1450	1580		1284	1400		1376	1500		1422	1550		1514	1650		9
2		锯材	4003002	枋材、板材混合规格	m ³	1522	1720		1637	1850		1504	1700		1593	1800		1681	1900		13
3	结合料	粉煤灰	5501009	二级	t	323	333		332	342		332	342		323	333		343	353		3
4	砂石料	宕渣		堆方	m ³	103	106		103	106		103	106		101	104		105	108		3
5		中粗砂	5503005		m ³	281	289		291	300		291	300		281	289		281	289		3
6		机制砂	5503006		m ³							202	208		195	201		204	210		3
7		砂砾	5503007		m ³	132	136		100	103		110	113		86	89		101	104		3
8		沥青路面碎石		1.5-3.5cm玄武岩	m ³	398	410		398	410		398	410		379	390		398	410		3
9		沥青路面碎石	5505019	1.5-3.5cm	m ³	191	197		189	195		195	201		191	197		197	203		3
10		碎石2cm	5505012	最大粒径2cm堆方	m ³	183	189		179	184		184	190		183	189		186	192		3
11		碎石4cm	5505013	最大粒径4cm堆方	m ³	183	189		179	184		184	190		183	189		186	192		3
12		碎石	5505016	未筛分碎石统料	m ³	165	170		157	162		163	168		163	168		165	170		3
13		石屑	5503014	粒径小于0.8cm堆方	m ³	123	127		123	127		127	131		123	127		129	133		3
14		矿粉	5503013	<0.074mm石灰岩	t	277	285		272	280		301	310		301	310		286	295		3
15		片石	5505005	码方	m ³	163	168		107	110		117	120		97	100		120	124		3
16		块石	5505025	码方	m ³	180	185		175	180		175	180		175	180		184	190		3
17		水电	水	3005004	自来水	m ³	4.63	5.05		3.98	4.34		4.63	5.05		3.82	4.16		4.86	5.30	
18	电		3005002	工业用电	kw·h	0.59	0.67		0.59	0.67		0.59	0.67		0.59	0.67		0.59	0.67		13

2021年11月份台州市交通建设工程地方材料价格信息（续表）

序号	材料类别	材料名称	代号	规格型号	单位	玉环			天台			仙居			三门			除税信息价平均值	含税信息价平均值	计算时采用的税率%
						除税信息价	含税信息价	产地厂家	除税信息价	含税信息价	产地厂家	除税信息价	含税信息价	产地厂家	除税信息价	含税信息价	产地厂家			
1	木材	原木	4003001	混合规格	m ³	1422	1550		1376	1500		1330	1450		1468	1600		1405	1531	9
2		锯材	4003002	枋材、板材混合规格	m ³	1593	1800		1770	2000		1549	1750		1681	1900		1615	1824	13
3	结合料	粉煤灰	5501009	二级	t	364	375		362	373		372	383		328	338		342	352	3
4	砂石料	宕渣		堆方	m ³	113	116		74	76		53	55		97	100		95	97	3
5		中粗砂	5503005		m ³	281	289		150	155		128	132		266	274		250	257	3
6		机制砂	5503006		m ³				135	139								184	190	3
7		砂砾	5503007		m ³	120	124		56	58		46	47		88	91		93	96	3
8		沥青路面碎石		1.5-3.5cm玄武岩	m ³	393	405		369	380		388	400		359	370		387	398	3
9		沥青路面碎石	5505019	1.5-3.5cm	m ³	205	211		137	141		116	119		178	183		178	183	3
10		碎石2cm	5505012	最大粒径2cm堆方	m ³	194	200		109	112		107	110		153	158		164	169	3
11		碎石4cm	5505013	最大粒径4cm堆方	m ³	194	200		107	110		100	103		153	158		163	168	3
12		碎石	5505016	未筛分碎石统料	m ³	173	178		103	106		95	98		132	136		146	151	3
13		石屑	5503014	粒径小于0.8cm堆方	m ³	137	141		84	87		67	69		97	100		112	116	3
14		矿粉	5503013	<0.074mm石灰岩	t	282	290		282	290		291	300		272	280		285	293	3
15		片石	5505005	码方	m ³	97	100		78	80		87	90		83	85		105	109	3
16		块石	5505025	码方	m ³	155	160		146	150		126	130		136	140		161	166	3
17		水电	水	3005004	自来水	m ³	6.01	6.55		2.77	3.02		3.30	3.60		3.55	3.87		4.17	4.55
18	电		3005002	工业用电	kw·h	0.59	0.67		0.59	0.67		0.59	0.67		0.59	0.67		0.59	0.67	13

2021年11月份衢州市交通建设工程地方材料价格信息

序号	材料类别	材料名称	代号	规格型号	单位	柯城、衢江			龙游			开化			江山			常山			除税信息价平均值	含税信息价平均值	计算时采用的税率%	
						除税信息价	含税信息价	产地厂家	除税信息价	含税信息价	产地厂家	除税信息价	含税信息价	产地厂家	除税信息价	含税信息价	产地厂家	除税信息价	含税信息价	产地厂家				
1	木材	原木	4003001	混合规格	m ³	1468	1600		1376	1500		1560	1700		1472	1605		1376	1500		1450	1581	9	
2		锯材	4003002	枋材、板材混合规格	m ³	1929	2180		1858	2100		1947	2200		1857	2098		1681	1900		1855	2096	13	
3	结合料	粉煤灰	5501009	二级	t	272	280		248	255		262	270		252	260		228	235		252	260	3	
4	砂石料	宕渣		堆方	m ³	87	90		88	91		95	98		87	90		87	90		89	92	3	
5		中粗砂	5503005		m ³	272	280		267	275		267	275		272	280		262	270		268	276	3	
6		机制砂	5503006		m ³	189	195		204	210		189	195		194	200		194	200		194	200	3	
7		砂砾	5503007		m ³	175	180		180	185		173	178		183	188		184	190		179	184	3	
8		沥青路面碎石			1.5-3.5cm玄武岩	m ³	350	360		350	360		345	355		350	360		335	345		346	356	3
9		沥青路面碎石	5505019		1.5-3.5cm	m ³	173	178		173	178		170	175		176	181		165	170		171	176	3
10		碎石2cm	5505012		最大粒径2cm堆方	m ³	170	175		173	178		160	165		170	175		163	168		167	172	3
11		碎石4cm	5505013		最大粒径4cm堆方	m ³	170	175		173	178		160	165		170	175		163	168		167	172	3
12		碎石	5505016		未筛分碎石统料	m ³	170	175		173	178		160	165		170	175		163	168		167	172	3
13		石屑	5503014		粒径小于0.8cm堆方	m ³	170	175		170	175		160	165		170	175		165	170		167	172	3
14		矿粉	5503013		<0.074mm石灰岩	t	184	190		175	180		180	185		183	188		177	182		180	185	3
15		片石	5505005		码方	m ³	141	145		135	139		131	135		128	132		134	138		134	138	3
16		块石	5505025		码方	m ³	141	145		141	145		141	145		147	151		137	141		141	145	3
17		水电	水	3005004	自来水	m ³	3.49	3.80		3.70	4.03		3.49	3.80		3.64	3.97		3.49	3.80		3.56	3.88	9
18	电		3005002	工业用电	kw·h	1.41	1.59		1.50	1.70		1.33	1.50		1.39	1.57		1.15	1.30		1.36	1.53	13	

2021年11月份丽水市交通建设工程地方材料价格信息

序号	材料类别	材料名称	代号	规格型号	单位	莲都			青田			缙云			云和			景宁			计算时采用的税率%
						除税信息价	含税信息价	产地厂家	除税信息价	含税信息价	产地厂家	除税信息价	含税信息价	产地厂家	除税信息价	含税信息价	产地厂家	除税信息价	含税信息价	产地厂家	
1	木材	原木	4003001	混合规格	m ³	1606	1750		1468	1600		1294	1410		1972	2150		1972	2150		9
2		锯材	4003002	枋材、板材混合规格	m ³	1858	2100		1681	1900		1550	1752		1947	2200		1991	2250		13
3	结合料	粉煤灰	5501009	二级	t	291	300		379	390		312	321		272	280		286	295		3
4	砂石料	宕渣		堆方	m ³	63	65		68	70		55	57		50	52		50	52		3
5		中粗砂	5503005		m ³	214	220		262	270		208	214		243	250		238	245		3
6		机制砂	5503006		m ³	136	140		155	160		139	143		141	145		146	150		3
7		砂砾	5503007		m ³	97	100		136	140		113	116		112	115		141	145		3
8		沥青路面碎石		1.5-3.5cm玄武岩	m ³	333	343		350	360		340	350		350	360		359	370		3
9		沥青路面碎石	5505019	1.5-3.5cm	m ³	214	220		204	210		184	190		204	210		214	220		3
10		碎石2cm	5505012	最大粒径2cm堆方	m ³	150	155		150	155		141	145		146	150		145	149		3
11		碎石4cm	5505013	最大粒径4cm堆方	m ³	150	155		150	155		137	141		141	145		141	145		3
12		碎石	5505016	未筛分碎石统料	m ³	131	135		117	120		121	125		126	130		112	115		3
13		石屑	5503014	粒径小于0.8cm堆方	m ³	194	200		155	160		135	139		126	130		141	145		3
14		矿粉	5503013	<0.074mm石灰岩	t	243	250		252	260		262	270		248	255		267	275		3
15		片石	5505005	码方	m ³	83	85		89	92		79	81		83	85		85	88		3
16		块石	5505025	码方	m ³	131	135		121	125		92	95		97	100		97	100		3
17		水电	水	3005004	自来水	m ³	3.17	3.45		2.94	3.20		3.21	3.50		2.29	2.50		2.29	2.50	
18	电		3005002	工业用电	kw·h	0.58	0.66		0.58	0.66		0.58	0.66		0.58	0.66		0.58	0.66		13

2021年11月份丽水市交通建设工程地方材料价格信息（续表）

序号	材料类别	材料名称	代号	规格型号	单位	龙泉			遂昌			松阳			庆元			除税信息价平均值	含税信息价平均值	计算时采用的税率%
						除税信息价	含税信息价	产地厂家	除税信息价	含税信息价	产地厂家	除税信息价	含税信息价	产地厂家	除税信息价	含税信息价	产地厂家			
1	木材	原木	4003001	混合规格	m ³	1743	1900		1376	1500		1633	1780		2050	2234		1679	1830	9
2		锯材	4003002	枋材、板材混合规格	m ³	1991	2250		1858	2100		2044	2310		2253	2546		1908	2156	13
3	结合料	粉煤灰	5501009	二级	t	330	340		223	230		330	340		262	270		298	307	3
4	砂石料	宕渣		堆方	m ³	60	62		49	50		71	73		68	70		59	61	3
5		中粗砂	5503005		m ³	252	260		184	190		233	240		270	278		234	241	3
6		机制砂	5503006		m ³	142	146		141	145		141	145		146	150		143	147	3
7		砂砾	5503007		m ³	107	110		107	110		136	140		136	140		120	124	3
8		沥青路面碎石		1.5-3.5cm玄武岩	m ³	359	370		359	370		350	360		369	380		352	363	3
9		沥青路面碎石	5505019	1.5-3.5cm	m ³	243	250		200	206		248	255		228	235		215	222	3
10		碎石2cm	5505012	最大粒径2cm堆方	m ³	141	145		121	125		146	150		160	165		144	149	3
11		碎石4cm	5505013	最大粒径4cm堆方	m ³	131	135		121	125		141	145		160	165		141	146	3
12		碎石	5505016	未筛分碎石统料	m ³	121	125		112	115		136	140		155	160		126	129	3
13		石屑	5503014	粒径小于0.8cm堆方	m ³	121	125		121	125		181	186		112	115		143	147	3
14		矿粉	5503013	<0.074mm石灰岩	t	311	320		252	260		209	215		286	295		259	267	3
15		片石	5505005	码方	m ³	89	92		83	85		121	125		87	90		89	91	3
16		块石	5505025	码方	m ³	102	105		92	95		131	135		97	100		107	110	3
17		水电	水	3005004	自来水	m ³	2.94	3.20		3.30	3.60		3.28	3.57		2.75	3.00		2.91	3.17
18	电		3005002	工业用电	kw·h	0.58	0.66		0.58	0.66		0.58	0.66		0.58	0.66		0.58	0.66	13

2021年11月份舟山市交通建设工程地方材料价格信息

序号	材料类别	材料名称	代号	规格型号	单位	定海			普陀			岱山			嵊泗			除税信息价平均值	含税信息价平均值	计算时采用的税率%
						除税信息价	含税信息价	产地厂家	除税信息价	含税信息价	产地厂家	除税信息价	含税信息价	产地厂家	除税信息价	含税信息价	产地厂家			
1	木材	原木	4003001	混合规格	m ³	1728	1884		1728	1884		1728	1884		1718	1873		1726	1881	9
2		锯材	4003002	枋材、板材混合规格	m ³	1681	1900		1858	2100		1788	2020		1744	1971		1768	1998	13
3	结合料	粉煤灰	5501009	二级	t	233	240		233	240		270	278		272	280		252	260	3
4	砂石料	宕渣		堆方	m ³	92	95		68	70		92	95		60	62		78	81	3
5		中粗砂	5503005		m ³	270	278		253	261		270	278		293	302		272	280	3
6		机制砂	5503006		m ³															3
7		砂砾	5503007		m ³	112	115		106.8	110		112	115		126	130		114	118	3
8		沥青路面碎石		1.5-3.5cm玄武岩	m ³	351	362		351	362		352	363					352	362	3
9		沥青路面碎石	5505019	1.5-3.5cm	m ³	221	228		221	228		222	229		224	231		222	229	3
10		碎石2cm	5505012	最大粒径2cm堆方	m ³	174	179		174	179		175	180		183	188		176	182	3
11		碎石4cm	5505013	最大粒径4cm堆方	m ³	174	179		174	179		175	180		183	188		176	182	3
12		碎石	5505016	未筛分碎石统料	m ³	174	179		174	179		175	180		183	188		176	182	3
13		石屑	5503014	粒径小于0.8cm堆方	m ³	112	115		111.7	115		112.6	116		114	117		112	116	3
14	矿粉	5503013	<0.074mm石灰岩	t	311	320		320	330		335	345					322	332	3	
15	片石	5505005	码方	m ³	126	130		126	130		127	131		134	138		128	132	3	
16	块石	5505025	码方	m ³	146	150		146	150		147	151		154	159		148	153	3	
17	水电	水	3005004	自来水	m ³	5.53	6.03		5.53	6.03		5.04	5.49		5.61	6.12		5.43	5.92	9
18		电	3005002	工业用电	kw·h	0.59	0.67		0.59	0.67		0.59	0.67		0.59	0.67		0.59	0.67	13

三、汽柴油材料价格信息

根据《浙江省成品油价格按机制上调的通知》《浙江省成品油价格按机制下调的通知》，浙江省汽、柴油最高批发、零售价格列下表：

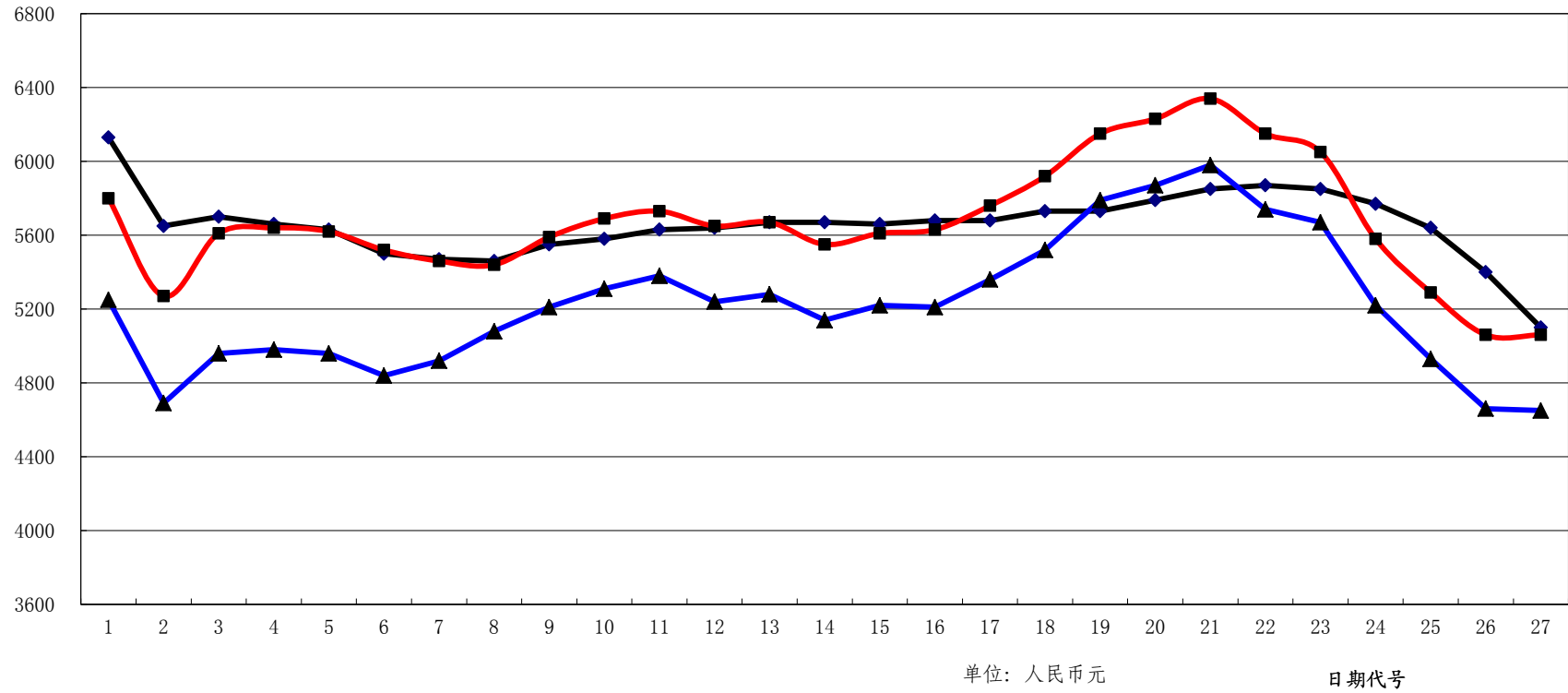
标号	单位	2021年10月22日24时起 执行		2021年11月19日24时起 执行	
		最高零售价格	最高批发价格	最高零售价格	最高批发价格
89号汽油 (VIA)	元/吨	9430	9130	9335	9035
	元/升	6.98		6.91	
92号汽油 (VIA)	元/吨	9996	9696	9895	9595
	元/升	7.53		7.45	
95号汽油 (VIA)	元/吨	10562	10262	10455	10155
	元/升	8.01		7.92	
0号柴油 (VI)	元/吨	8405	8105	8315	8015
	元/升	7.19		7.12	
-10号柴油 (VI)	元/吨	8909	8609	8814	8514
	元/升	7.63		7.54	

注：经了解浙江省发改委公布的汽柴油价格中已含13%的增值税，除税价=含税价/(1+增值税税率)。

四、杭州市钢材出库价格走势

含税价格（元）

（2021年5月19日至2021年11月17日）



代号	1	2	3	4	5	6	7	8	9	10	11	12	13	14	15	16	17	18	19	20	21	22	23	24	25	26	27
日期	5月19日	5月26日	6月2日	6月9日	6月16日	6月23日	6月30日	7月7日	7月14日	7月21日	7月28日	8月4日	8月11日	8月18日	8月25日	9月1日	9月8日	9月15日	9月22日	9月29日	10月8日	10月13日	10月20日	10月27日	11月3日	11月10日	11月17日
型钢	6130	5650	5700	5660	5630	5500	5470	5460	5550	5580	5630	5640	5670	5670	5660	5680	5680	5730	5730	5790	5850	5870	5850	5770	5640	5400	5100
圆钢	5800	5270	5610	5640	5620	5520	5460	5440	5590	5690	5730	5650	5670	5550	5610	5630	5760	5920	6150	6230	6340	6150	6050	5580	5290	5060	5060
螺纹钢	5250	4690	4960	4980	4960	4840	4920	5080	5210	5310	5380	5240	5280	5140	5220	5210	5360	5520	5790	5870	5980	5740	5670	5220	4930	4660	4650