

浙江交通建设工程

质监与造价

第七期（总第 222 期）

价格信息专辑

2022 年 7 月（2022 年二季度）

浙江省交通工程管理中心

二〇二二年八月

浙江交通建设工程

质监与造价

价格信息专辑

第七期(总第 222 期)

2022 年 7 月

(2022 年二季度)

浙江省交通工程管理中心

主办

各市交通工程管理中心

(造价站) 协办

地址: 浙江省杭州市拱墅区
湖墅南路 186-1 号丽阳国际
大厦

邮政编码: 310005

电话: (0571) 83789719

传真: (0571) 83789610

网 址 :

<http://jtyst.zj.gov.cn/>

“材料价格”

电子邮箱:

cljg2011@126.com

目 录

材料价格信息使用说明.....(1)

第一部分 浙江省交通建设工程材料价格信息

一、钢材和水泥价格信息.....(5)

- | | |
|-----------------|------------------|
| 1. 杭州市.....(6) | 7. 金华市.....(24) |
| 2. 宁波市.....(10) | 8. 台州市.....(27) |
| 3. 温州市.....(13) | 9. 衢州市.....(30) |
| 4. 嘉兴市.....(17) | 10. 丽水市.....(32) |
| 5. 湖州市.....(20) | 11. 舟山市.....(35) |
| 6. 绍兴市.....(22) | |

二、地方材料价格信息.....(37)

- | | |
|-----------------|------------------|
| 1. 杭州市.....(38) | 7. 金华市.....(48) |
| 2. 宁波市.....(40) | 8. 台州市.....(50) |
| 3. 温州市.....(42) | 9. 衢州市.....(52) |
| 4. 嘉兴市.....(44) | 10. 丽水市.....(53) |
| 5. 湖州市.....(45) | 11. 舟山市.....(55) |
| 6. 绍兴市.....(46) | |

三、交通安全设施制品价格信息.....(56)

四、外购材料价格信息

(2022 年二季度).....(58)

五、汽柴油材料价格信息.....(62)

第二部分 市场价格分析

一、浙江省公路工程价格指数.....(63)

二、杭州市钢材出库价格走势图.....(65)

浙江省交通建设工程材料价格信息 使用说明

一、本价格信息根据浙江省政府第 296 号令《浙江省建设工程造价管理办法》《浙江省公路水运工程造价管理实施细则》（浙交〔2017〕95 号）和《浙江省公路水运工程材料价格信息调查和发布管理规定（2018 年修订）》（浙交造价〔2018〕2 号）等有关规定编制。

二、本价格信息分为月度信息和季度信息两类。对工程造价影响较大且价格波动明显的材料如钢材、水泥、地材、汽柴油等按月调查发布，外购材料则按季调查发布。在月度信息中没有发布的材料可采用季度信息中的价格。

三、钢材和水泥价格信息分为供应价和信息价，同时又分别发布了含进项税价格（以下简称“含税”价格）、不含进项税价格（以下简称“除税”价格）；地材和外购材料仅发布含税信息价和除税信息价。

供应价是指工程材料（含成品、半成品及构件）在生产或经销单位交货点的供应价格。

信息价是指工程材料由生产和经销单位交货点送达县（市、区）所在城区仓库或材料堆放点的材料价格。

材料信息价 = （材料供应价+运杂费）×（1+场外运输损耗率）×（1+采购及保管费率）

其中：

（一）运杂费

运杂费指材料自供应地点至县（市、区）所在城区的费用，增值税税率按 9% 计算。

（1）钢材（包括光圆钢筋、带肋钢筋、型钢、钢管、钢板、预应力钢筋和钢绞线）运杂费按照下表计取：

项目	钢材运杂费（元/t）	
	杭州、宁波和温州	其他市
运杂费（含税）	29.46	26.51
其中：		
1.运杂费（除税）	27.03	24.32
2.税金	2.43	2.19

（2）水泥运杂费按照下表计取：

项目	水泥运杂费（元/t）
运杂费（含税）	9.82
其中：	
1.运杂费（除税）	9.01
2.税金	0.81

（3）地材运杂费按市场运价和运到县（市、区）所在城区的运距计算。参考运价如下表：

运距	3km 以内	3 ~ 5km	5 ~ 10km	10 ~ 25km	25km 以上
含税运价 (元/t.km)	1.31	0.98	0.87	0.76	0.65
除税运价 (元/t.km)	1.20	0.90	0.80	0.70	0.60

注：单位容重小于 1 的轻质材料，可根据实际情况乘以 1.5 ~ 2.0 的调整系数；特殊地域（海岛等）可根据实际调整运价。

（二）场外运输损耗率

场外运输损耗率指有些材料在正常的运输过程中发生的损耗。本价格信息中场外运输损耗率按下表计取：

材料名称	场外运输损耗率 (%)
钢材 (包括光圆钢筋、带肋钢筋、型钢、钢管、钢板、预应力钢筋和钢绞线)	0
水泥	1.0
石屑、碎砾石、砂砾	1.0
砂	2.5

(三) 采购及保管费率

采购及保管费指在组织采购、保管过程中, 所需的各项费用及工地仓库的材料储存损耗。本价格信息中采购及保管费率按下表计取:

材料名称	采购及保管费率 (%)
钢材 (包括光圆钢筋、带肋钢筋、型钢、钢管、钢板、预应力钢筋和钢绞线)	0.75
水泥	1.50
其他材料	0

注: 如实际与之不同, 可按有关规定计算。

(四) 本价格信息的税率按财政部、国家税务总局《关于全面推开营业税改征增值税试点的通知》(财税〔2016〕36号)《交通运输部办公厅关于印发<公路工程营业税改征增值税计价依据调整方案>的通知》(交办公路〔2016〕66号)及财政部 税务总局 海关总署公告 2019 年第 39 号《关于深化增值税改革有关政策的公告》执行。各材料除税价格、含税价格均按标注或说明的税率进行计算, 如实际税率与计算税率不同, 以税务部门的规定为准。

四、材料价格信息调查时间

按月调查发布的材料价格，采用整个月价格(上月 21 日至本月 20 日)平均计算综合而得。按季度调查发布的材料价格，采用整个季度内三个月的价格平均计算综合而得，在下季度的第一个月初进行发布。

五、本价格信息仅供编制交通建设工程估算、概算、预算和招标限价时参考。

第一部分

浙江省交通建设工程材料价格信息

一、钢材和水泥价格信息

(2022年7月)

2022年7月份杭州市交通建设工程钢材和水泥价格信息

序号	材料类别	材料名称	代号	规格型号	计算时采用税率%	单位	杭州市区				萧山					余杭					
							除税		含税		产地厂家	除税		含税		产地厂家	除税		含税		产地厂家
							供应价	信息价	供应价	信息价		供应价	信息价	供应价	信息价		供应价	信息价			
1	光圆钢筋	光圆钢筋综合价	2001001	按线材占80%，圆钢20%加权平均	13	t	4068	4125	4596	4661											
2		线材(普线和高线综合)	2003006	Φ8mm, HPB300	13	t	4044	4102	4570	4634											
3		圆钢		Φ10mm, HPB300	13	t	4161	4220	4702	4767											
4	带肋钢筋	带肋钢筋综合价	2001002	按Φ10占3%，Φ12~Φ14占38%，Φ16~Φ25占27%，Φ28~Φ32占32%加权平均	13	t	3775	3830	4265	4327											
5		螺纹钢(HRB400)		Φ10	13	t	3881	3938	4386	4449											
6		螺纹钢(HRB400)		Φ12~Φ14	13	t	3802	3858	4296	4358											
7		螺纹钢(HRB400)		Φ16~Φ25	13	t	3713	3768	4196	4257											
8		螺纹钢(HRB400)		Φ28~Φ32	13	t	3784	3840	4276	4338											
9	钢材及加工件	型钢综合价	2003004	按槽钢占27%，工字钢占67%，角钢占6%加权平均	13	t	4073	4131	4603	4667											
10		槽钢(Q235B)		10#	13	t	4039	4097	4564	4628											
11		工字钢(Q235B)		20#	13	t	4073	4130	4602	4666											
12		角钢(Q235B)		50×50×5	13	t	4234	4293	4784	4850											
13		钢板(Q235B)	2003005	6mm、8mm和10mm平均	13	t	4250	4309	4802	4868											
14		钢板(Q345D)	2003005	12--30mm	13	t	5358	5425	6054	6129											
15	钢管	钢管综合价		按焊接钢管占60%，镀锌钢管占20%，无缝钢管占20%加权平均	13	t	4420	4480	4994	5062											
16		焊接钢管		Φ108×3.5	13	t	4058	4116	4586	4650											
17		镀锌焊接钢管	2003009	Φ108	13	t	4802	4865	5426	5496											
18		无缝钢管	2003008	Φ42	13	t	5122	5188	5788	5861											
19		预应力粗钢筋	2001006		13	t	5221	5288	5900	5974											
20		钢绞线	2001008	Φj15.24,1860MPa	13	t	5044	5109	5700	5772											
21	水泥	水泥综合价		按32.5号散装占10%，42.5号散装占60%，52.5号散装占30%加权平均	13	t	389	408	440	462	384	403	434	455	387	406	437	459			
22		32.5级水泥	5509001	散装	13	t	323	341	366	385	319	336	361	380	323	341	366	385			
23		42.5级水泥	5509002	散装	13	t	379	398	429	450	375	394	424	445	379	398	429	450			
24		52.5级水泥	5509003	散装	13	t	431	451	488	510	423	442	478	500	423	442	478	500			

2022年7月份杭州市交通建设工程钢材和水泥价格信息（续表）

序号	材料类别	材料名称	代号	规格型号	计算时采用税率%	单位	钱塘				产地厂家	临平				产地厂家	临安				产地厂家
							除税		含税			除税		含税			除税		含税		
							供应价	信息价	供应价	信息价		供应价	信息价	供应价	信息价		供应价	信息价	供应价	信息价	
1	光圆钢筋	光圆钢筋综合价	2001001	按线材占80%，圆钢20%加权平均	13	t															
2		线材(普线和高线综合)	2003006	Φ8mm, HPB300	13	t															
3		圆钢		Φ10mm, HPB300	13	t															
4	带肋钢筋	带肋钢筋综合价	2001002	按Φ10占3%，Φ12~Φ14占38%，Φ16~Φ25占27%，Φ28~Φ32占32%加权平均	13	t															
5		螺纹钢(HRB400)		Φ10	13	t															
6		螺纹钢(HRB400)		Φ12~Φ14	13	t															
7		螺纹钢(HRB400)		Φ16~Φ25	13	t															
8		螺纹钢(HRB400)		Φ28~Φ32	13	t															
9	钢材及加工件	型钢综合价	2003004	按槽钢占27%，工字钢占67%，角钢占6%加权平均	13	t															
10		槽钢(Q235B)		10#	13	t															
11		工字钢(Q235B)		20#	13	t															
12		角钢(Q235B)		50×50×5	13	t															
13		钢板(Q235B)	2003005	6mm、8mm和10mm平均	13	t															
14		钢板(Q345D)	2003005	12--30mm	13	t															
15		钢管	钢管综合价		按焊接钢管占60%，镀锌钢管占20%，无缝钢管占20%加权平均	13	t														
16			焊接钢管		Φ108×3.5	13	t														
17			镀锌焊接钢管	2003009	Φ108	13	t														
18			无缝钢管	2003008	Φ42	13	t														
19		预应力粗钢筋	2001006		13	t															
20		钢绞线	2001008	Φj15.24,1860MPa	13	t															
21	水泥	水泥综合价		按32.5号散装占10%，42.5号散装占60%，52.5号散装占30%加权平均	13	t	386	405	437	458		387	406	437	459		389	408	439	461	
22		32.5级水泥	5509001	散装	13	t	319	336	361	380		323	341	366	385		328	345	371	390	
23		42.5级水泥	5509002	散装	13	t	379	398	429	450		379	398	429	450		379	398	429	450	
24		52.5级水泥	5509003	散装	13	t	423	442	478	500		423	442	478	500		427	447	483	505	

2022年7月份杭州市交通建设工程钢材和水泥价格信息（续表）

序号	材料类别	材料名称	代号	规格型号	计算时采用税	单位	富阳			桐庐			建德								
							除税		含税		产地 厂家	除税		含税		产地 厂家	除税		含税		产地 厂家
							供应	信息	供应	信息		供应	信息	供应	信息		供应	信息			
1	光圆钢筋	光圆钢筋综合价	2001001	按线材占80%，圆钢20%加权平均	13	t															
2		线材(普线和高线综合)	2003006	Φ8mm, HPB300	13	t															
3		圆钢		Φ10mm, HPB300	13	t															
4	带肋钢筋	带肋钢筋综合价	2001002	按Φ10占3%，Φ12~Φ14占38%，Φ16~Φ25占27%，Φ28~Φ32占32%加权平均	13	t															
5		螺纹钢(HRB400)		Φ10	13	t															
6		螺纹钢(HRB400)		Φ12~Φ14	13	t															
7		螺纹钢(HRB400)		Φ16~Φ25	13	t															
8	螺纹钢(HRB400)		Φ28~Φ32	13	t																
9	钢材及加工件	型钢综合价	2003004	按槽钢占27%，工字钢占67%，角钢占6%加权平均	13	t															
10		槽钢(Q235B)		10#	13	t															
11		工字钢(Q235B)		20#	13	t															
12		角钢(Q235B)		50×50×5	13	t															
13		钢板(Q235B)	2003005	6mm、8mm和10mm平均	13	t															
14		钢板(Q345D)	2003005	12--30mm	13	t															
15	钢管	钢管综合价		按焊接钢管占60%，镀锌钢管占20%，无缝钢管占20%加权平均	13	t															
16		焊接钢管		Φ108×3.5	13	t															
17		镀锌焊接钢管	2003009	Φ108	13	t															
18		无缝钢管	2003008	Φ42	13	t															
19		预应力粗钢筋	2001006		13	t															
20		钢绞线	2001008	Φj15.24,1860MPa	13	t															
21	水泥	水泥综合价		按32.5号散装占10%，42.5号散装占60%，52.5号散装占30%加权平均	13	t	389	408	439	461		389	408	439	461		392	412	444	465	
22		32.5级水泥	5509001	散装	13	t	328	345	371	390		328	345	371	390		328	345	371	390	
23		42.5级水泥	5509002	散装	13	t	379	398	429	450		379	398	429	450		384	403	434	455	
24		52.5级水泥	5509003	散装	13	t	427	447	483	505		427	447	483	505		431	451	488	510	

2022年7月份杭州市交通建设工程钢材和水泥价格信息（续表）

序号	材料类别	材料名称	代号	规格型号	计算时采用税率%	单位	淳安					除税平均值		含税平均值	
							除税		含税		产地 厂家	供应 价	信息 价	供应 价	信息 价
							供应 价	信息 价	供应 价	信息 价					
1	光圆钢筋	光圆钢筋综合价	2001001	按线材占80%，圆钢20%加权平均	13	t						4068	4125	4596	4661
2		线材(普线和高线综合)	2003006	Φ8mm, HPB300	13	t						4044	4102	4570	4634
3		圆钢		Φ10mm, HPB300	13	t						4161	4220	4702	4767
4	带肋钢筋	带肋钢筋综合价	2001002	按Φ10占3%，Φ12~Φ14占38%，Φ16~Φ25占27%，Φ28~Φ32占32%加权平均	13	t						3775	3830	4265	4327
5		螺纹钢(HRB400)		Φ10	13	t						3881	3938	4386	4449
6		螺纹钢(HRB400)		Φ12~Φ14	13	t						3802	3858	4296	4358
7		螺纹钢(HRB400)		Φ16~Φ25	13	t						3713	3768	4196	4257
8		螺纹钢(HRB400)		Φ28~Φ32	13	t						3784	3840	4276	4338
9	钢材及加工件	型钢综合价	2003004	按槽钢占27%，工字钢占67%，角钢占6%加权平均	13	t						4073	4131	4603	4667
10		槽钢(Q235B)		10#	13	t						4039	4097	4564	4628
11		工字钢(Q235B)		20#	13	t						4073	4130	4602	4666
12		角钢(Q235B)		50×50×5	13	t						4234	4293	4784	4850
13		钢板(Q235B)	2003005	6mm、8mm和10mm平均	13	t						4250	4309	4802	4868
14		钢板(Q345D)	2003005	12--30mm	13	t						5358	5425	6054	6129
15		钢管	钢管综合价		按焊接钢管占60%，镀锌钢管占20%，无缝钢管占20%加权平均	13	t						4420	4480	4994
16	焊接钢管			Φ108×3.5	13	t						4058	4116	4586	4650
17	镀锌焊接钢管		2003009	Φ108	13	t						4802	4865	5426	5496
18	无缝钢管		2003008	Φ42	13	t						5122	5188	5788	5861
19		预应力粗钢筋	2001006		13	t						5221	5288	5900	5974
20		钢绞线	2001008	Φj15.24,1860MPa	13	t						5044	5109	5700	5772
21	水泥	水泥综合价		按32.5号散装占10%，42.5号散装占60%，52.5号散装占30%加权平均	13	t	393	412	444	466		388	407	439	460
22		32.5级水泥	5509001	散装	13	t	332	350	375	395		325	342	368	387
23		42.5级水泥	5509002	散装	13	t	384	403	434	455		380	399	430	451
24		52.5级水泥	5509003	散装	13	t	431	451	488	510		426	446	482	505

2022年7月份宁波市交通建设工程钢材和水泥价格信息

序号	材料类别	材料名称		代号	规格型号	计算时采用税率%	单位	海曙、江北				慈溪				象山						
								除税		含税		产地厂家	除税		含税		产地厂家	除税		含税		产地厂家
								供应价	信息价	供应价	信息价		供应价	信息价	供应价	信息价		供应价	信息价			
1	光圆钢筋	光圆钢筋综合价		2001001	按线材占80%，圆钢20%加权平均	13	t	4178	4236	4721	4786											
2		线材(普线和高线综合)		2003006	Φ8mm, HPB300	13	t	4153	4211	4693	4758											
3		圆钢			Φ10mm, HPB300	13	t	4276	4335	4832	4898											
4	带肋钢筋	带肋钢筋综合价		2001002	按Φ10占3%，Φ12~Φ14占38%，Φ16~Φ25占27%，Φ28~Φ32占32%加权平均	13	t	3920	3977	4430	4493											
5		螺纹钢(HRB400)			Φ10	13	t	3998	4055	4518	4582											
6		螺纹钢(HRB400)			Φ12~Φ14	13	t	3932	3989	4443	4506											
7		螺纹钢(HRB400)			Φ16~Φ25	13	t	3877	3933	4381	4444											
8		螺纹钢(HRB400)			Φ28~Φ32	13	t	3936	3993	4448	4511											
9	钢材加工件	型钢综合价		2003004	按槽钢占27%，工字钢占67%，角钢占6%加权平均	13	t	4213	4272	4760	4826											
10		槽钢(Q235B)			10#	13	t	4181	4239	4724	4789											
11		工字钢(Q235B)			20#	13	t	4212	4270	4759	4824											
12		角钢(Q235B)			50×50×5	13	t	4371	4431	4939	5006											
13		钢板(Q235B)		2003005	6mm、8mm和10mm平均	13	t	4400	4460	4972	5039											
14	钢板(Q345D)		2003005	12--30mm	13	t	5402	5470	6104	6179												
15	钢管	钢管综合价			按焊接钢管占60%，镀锌钢管占20%，无缝钢管占20%加权平均	13	t	4632	4693	5234	5303											
16		焊接钢管			Φ108×3.5	13	t	4261	4320	4815	4881											
17		镀锌焊接钢管		2003009	Φ108	13	t	4910	4974	5548	5619											
18		无缝钢管		2003008	Φ42	13	t	5465	5533	6175	6251											
19	预应力粗钢筋		2001006		13	t	5318	5385	6009	6084												
20	钢绞线		2001008	Φj15.24,1860MPa	13	t	5185	5251	5859	5933												
21	水泥	水泥综合价			按32.5号散装占10%，42.5号散装占60%，52.5号散装占30%加权平均	13	t	455	476	515	538		455	476	515	538		455	476	514	537	
22		32.5级水泥		5509001	散装	13	t	419	438	473	495		419	438	473	495		419	438	473	495	
23		42.5级水泥		5509002	散装	13	t	449	469	507	530		449	469	507	530		448	468	506	529	
24		52.5级水泥		5509003	散装	13	t	481	503	544	568		481	503	544	568		481	503	544	568	

2022年7月份宁波市交通建设工程钢材和水泥价格信息（续表）

序号	材料类别	材料名称	代号	规格型号	计算时采用税率%	单位	鄞州					奉化					余姚				
							除税		含税		产地厂家	除税		含税		产地厂家	除税		含税		产地厂家
							供应价	信息价	供应价	信息价		供应价	信息价	供应价	信息价		供应价	信息价	供应价	信息价	
1	光圆钢筋	光圆钢筋综合价	2001001	按线材占80%，圆钢20%加权平均	13	t															
2		线材(普线和高线综合)	2003006	Φ8mm, HPB300	13	t															
3		圆钢		Φ10mm, HPB300	13	t															
4	带肋钢筋	带肋钢筋综合价	2001002	按Φ10占3%，Φ12~Φ14占38%，Φ16~Φ25占27%，Φ28~Φ32占32%加权平均	13	t															
5		螺纹钢(HRB400)		Φ10	13	t															
6		螺纹钢(HRB400)		Φ12~Φ14	13	t															
7		螺纹钢(HRB400)		Φ16~Φ25	13	t															
8		螺纹钢(HRB400)		Φ28~Φ32	13	t															
9	钢材加工件	型钢综合价	2003004	按槽钢占27%，工字钢占67%，角钢占6%加权平均	13	t															
10		槽钢(Q235B)		10#	13	t															
11		工字钢(Q235B)		20#	13	t															
12		角钢(Q235B)		50×50×5	13	t															
13		钢板(Q235B)	2003005	6mm、8mm和10mm平均	13	t															
14	钢板(Q345D)	2003005	12--30mm	13	t																
15	钢管	钢管综合价		按焊接钢管占60%，镀锌钢管占20%，无缝钢管占20%加权平均	13	t															
16		焊接钢管		Φ108×3.5	13	t															
17		镀锌焊接钢管	2003009	Φ108	13	t															
18		无缝钢管	2003008	Φ42	13	t															
19		预应力粗钢筋	2001006		13	t															
20		钢绞线	2001008	Φj15.24,1860MPa	13	t															
21	水泥	水泥综合价		按32.5号散装占10%，42.5号散装占60%，52.5号散装占30%加权平均	13	t	458	478	517	540		456	476	515	538		455	476	514	537	
22		32.5级水泥	5509001	散装	13	t	420	440	475	497		419	439	474	496		419	439	474	496	
23		42.5级水泥	5509002	散装	13	t	450	471	509	532		449	469	507	530		448	468	506	529	
24		52.5级水泥	5509003	散装	13	t	484	505	547	571		481	503	544	568		481	503	544	568	

2022年7月份宁波市交通建设工程钢材和水泥价格信息（续表）

序号	材料类别	材料名称	代号	规格型号	计算时采用税率%	单位	宁海					镇海					北仑					除税平均值		含税平均值				
							除税		含税		产地厂家	除税		含税		产地厂家	除税		含税		产地厂家	供应价	信息价	供应价	信息价	供应价	信息价	
							供应价	信息价	供应价	信息价		供应价	信息价	供应价	信息价		供应价	信息价	供应价	信息价								
1	光圆钢筋	光圆钢筋综合价	2001001	按线材占80%，圆钢20%加权平均	13	t																		4178	4236	4721	4786	
2		线材(普线和高线综合)	2003006	Φ8mm, HPB300	13	t																		4153	4211	4693	4758	
3		圆钢		Φ10mm, HPB300	13	t																		4276	4335	4832	4898	
4	带肋钢筋	带肋钢筋综合价	2001002	按Φ10占3%，Φ12~Φ14占38%，Φ16~Φ25占27%，Φ28~Φ32占32%加权平均	13	t																		3920	3977	4430	4493	
5		螺纹钢(HRB400)		Φ10	13	t																		3998	4055	4518	4582	
6		螺纹钢(HRB400)		Φ12~Φ14	13	t																			3932	3989	4443	4506
7		螺纹钢(HRB400)		Φ16~Φ25	13	t																			3877	3933	4381	4444
8		螺纹钢(HRB400)		Φ28~Φ32	13	t																			3936	3993	4448	4511
9	型钢及加工件	型钢综合价	2003004	按槽钢占27%，工字钢占67%，角钢占6%加权平均	13	t																		4213	4272	4760	4826	
10		槽钢(Q235B)		10#	13	t																		4181	4239	4724	4789	
11		工字钢(Q235B)		20#	13	t																			4212	4270	4759	4824
12		角钢(Q235B)		50×50×5	13	t																			4371	4431	4939	5006
13		钢板(Q235B)	2003005	6mm、8mm和10mm平均	13	t																			4400	4460	4972	5039
14	钢板(Q345D)	2003005	12--30mm	13	t																			5402	5470	6104	6179	
15	钢管	钢管综合价		按焊接钢管占60%，镀锌钢管占20%，无缝钢管占20%加权平均	13	t																		4632	4693	5234	5303	
16		焊接钢管		Φ108×3.5	13	t																		4261	4320	4815	4881	
17		镀锌焊接钢管	2003009	Φ108	13	t																			4910	4974	5548	5619
18		无缝钢管	2003008	Φ42	13	t																			5465	5533	6175	6251
19		预应力粗钢筋	2001006		13	t																		5318	5385	6009	6084	
20		钢绞线	2001008	Φj15.24,1860MPa	13	t																		5185	5251	5859	5933	
21	水泥	水泥综合价		按32.5号散装占10%，42.5号散装占60%，52.5号散装占30%加权平均	13	t	453	474	512	535		453	474	512	535		453	474	512	535				455	476	514	537	
22		32.5级水泥	5509001	散装	13	t	416	436	470	492		416	436	470	492		416	436	470	492				418	438	472	494	
23		42.5级水泥	5509002	散装	13	t	445	466	503	526		445	466	503	526		445	466	503	526				447	468	506	528	
24		52.5级水泥	5509003	散装	13	t	482	504	545	569		481	503	544	568		481	503	544	568				482	503	544	568	

2022年7月份温州市交通建设工程钢材和水泥价格信息

序号	材料类别	材料名称	代号	规格型号	计算时采用税率%	单位	鹿城				瓯海				龙湾						
							除税		含税		产地厂家	除税		含税		产地厂家	除税		含税		产地厂家
							供应价	信息价	供应价	信息价		供应价	信息价	供应价	信息价		供应价	信息价			
1	钢材及加工件	光圆钢筋综合价	2001001	按线材占80%，圆钢20%加权平均	13	t	4295	4354	4853	4919											
2		线材(普线和高线综合)	2003006	Φ8mm, HPB300	13	t	4312	4372	4873	4939											
3		圆钢		Φ10mm, HPB300	13	t	4224	4283	4773	4838											
4		带肋钢筋	带肋钢筋综合价	2001002	按Φ10占3%，Φ12~Φ14占38%，Φ16~Φ25占27%，Φ28~Φ32占32%加权平均	13	t	3938	3995	4450	4513										
5			螺纹钢(HRB400)		Φ10	13	t	4042	4099	4567	4631										
6			螺纹钢(HRB400)		Φ12~Φ14	13	t	3944	4001	4457	4520										
7			螺纹钢(HRB400)		Φ16~Φ25	13	t	3900	3956	4407	4470										
8		螺纹钢(HRB400)		Φ28~Φ32	13	t	3953	4010	4467	4530											
9		型钢	型钢综合价	2003004	按槽钢占27%，工字钢占67%，角钢占6%加权平均	13	t	4120	4178	4656	4720										
10			槽钢(Q235B)		10#	13	t	4086	4144	4617	4681										
11			工字钢(Q235B)		20#	13	t	4119	4178	4655	4720										
12			角钢(Q235B)		50×50×5	13	t	4282	4342	4839	4905										
13		钢板(Q235B)	2003005	6mm、8mm和10mm平均	13	t	4315	4375	4876	4942											
14		钢板(Q345D)	2003005	12--30mm	13	t	5490	5559	6204	6280											
15		钢管	钢管综合价		按焊接钢管占60%，镀锌钢管占20%，无缝钢管占20%加权平均	13	t	4599	4660	5196	5265										
16			焊接钢管		Φ108×3.5	13	t	4191	4250	4736	4801										
17			镀锌焊接钢管	2003009	Φ108	13	t	4775	4838	5396	5466										
18			无缝钢管	2003008	Φ42	13	t	5644	5714	6378	6456										
19		预应力粗钢筋	2001006			13	t	5705	5775	6447	6525										
20		钢绞线	2001008		Φj15.24,1860MPa	13	t	5351	5419	6047	6122										
21	水泥	水泥综合价		按32.5号散装占10%，42.5号散装占60%，52.5号散装占30%加权平均	13	t	400	419	452	473	400	419	452	473	400	419	452	473			
22		32.5级水泥	5509001	散装	13	t	348	366	393	413	348	366	393	413	348	366	393	413			
23		42.5级水泥	5509002	散装	13	t	391	410	442	463	391	410	442	463	391	410	442	463			
24		52.5级水泥	5509003	散装	13	t	435	455	491	513	435	455	491	513	435	455	491	513			

2022年7月份温州市交通建设工程钢材和水泥价格信息（续表）

序号	材料类别	材料名称		代号	规格型号	计算时采用税率%	单位	瑞安					乐清					永嘉				
								除税		含税		产地 厂家	除税		含税		产地 厂家	除税		含税		产地 厂家
								供应 价	信息 价	供应 价	信息 价		供应 价	信息 价	供应 价	信息 价		供应 价	信息 价	供应 价	信息 价	
1	钢材 及加 工件	光圆 钢筋	光圆钢筋综合价	2001001 2003006	按线材占80%，圆钢20%加权平均	13	t															
2			线材(普线和高线综合)		Φ8mm, HPB300	13	t															
3			圆钢		Φ10mm, HPB300	13	t															
4		带肋 钢筋	带肋钢筋综合价	2001002	按Φ10占3%，Φ12~Φ14占38%，Φ16~Φ25占27%，Φ28~Φ32占32%加权平均	13	t															
5			螺纹钢(HRB400)		Φ10	13	t															
6			螺纹钢(HRB400)		Φ12~Φ14	13	t															
7			螺纹钢(HRB400)		Φ16~Φ25	13	t															
8			螺纹钢(HRB400)		Φ28~Φ32	13	t															
9		型钢	型钢综合价	2003004	按槽钢占27%，工字钢占67%，角钢占6%加权平均	13	t															
10			槽钢(Q235B)		10#	13	t															
11			工字钢(Q235B)		20#	13	t															
12			角钢(Q235B)		50×50×5	13	t															
13			钢板(Q235B)		2003005	6mm、8mm和10mm平均	13	t														
14		钢板(Q345D)	2003005	12--30mm	13	t																
15		钢管	钢管综合价		按焊接钢管占60%，镀锌钢管占20%，无缝钢管占20%加权平均	13	t															
16			焊接钢管		Φ108×3.5	13	t															
17			镀锌焊接钢管	2003009	Φ108	13	t															
18			无缝钢管	2003008	Φ42	13	t															
19			预应力粗钢筋	2001006		13	t															
20			钢绞线	2001008	Φj15.24,1860MPa	13	t															
21	水泥	水泥综合价		按32.5号散装占10%，42.5号散装占60%，52.5号散装占30%加权平均	13	t	413	433	467	489		400	419	452	473		400	419	452	473		
22		32.5级水泥	5509001	散装	13	t	361	379	408	428		348	366	393	413		348	366	393	413		
23		42.5级水泥	5509002	散装	13	t	404	424	457	479		391	410	442	463		391	410	442	463		
24		52.5级水泥	5509003	散装	13	t	448	468	506	529		435	455	491	513		435	455	491	513		

2022年7月份温州市交通建设工程钢材和水泥价格信息（续表）

序号	材料类别	材料名称	代号	规格型号	计算时采用税率%	单位	洞头					平阳					苍南、龙港				
							除税		含税		产地 厂家	除税		含税		产地 厂家	除税		含税		产地 厂家
							供应 价	信息 价	供应 价	信息 价		供应 价	信息 价	供应 价	信息 价		供应 价	信息 价	供应 价	信息 价	
1	钢材 及加 工件	光圆钢筋综合价	2001001 2003006	按线材占80%，圆钢20%加权平均	13	t															
2		线材(普线和高线综合)		Φ8mm, HPB300	13	t															
3		圆钢		Φ10mm, HPB300	13	t															
4		带肋钢筋	带肋钢筋综合价	2001002	按Φ10占3%，Φ12~Φ14占38%，Φ16~Φ25占27%，Φ28~Φ32占32%加权平均	13	t														
5			螺纹钢(HRB400)		Φ10	13	t														
6			螺纹钢(HRB400)		Φ12~Φ14	13	t														
7			螺纹钢(HRB400)		Φ16~Φ25	13	t														
8			螺纹钢(HRB400)		Φ28~Φ32	13	t														
9		型钢	型钢综合价	2003004	按槽钢占27%，工字钢占67%，角钢占6%加权平均	13	t														
10			槽钢(Q235B)		10#	13	t														
11			工字钢(Q235B)		20#	13	t														
12			角钢(Q235B)		50×50×5	13	t														
13			钢板(Q235B)	2003005	6mm、8mm和10mm平均	13	t														
14			钢板(Q345D)	2003005	12--30mm	13	t														
15		钢管	钢管综合价		按焊接钢管占60%，镀锌钢管占20%，无缝钢管占20%加权平均	13	t														
16			焊接钢管		Φ108×3.5	13	t														
17			镀锌焊接钢管	2003009	Φ108	13	t														
18			无缝钢管	2003008	Φ42	13	t														
19			预应力粗钢筋	2001006		13	t														
20			钢绞线	2001008	Φj15.24,1860MPa	13	t														
21	水泥	水泥综合价		按32.5号散装占10%，42.5号散装占60%，52.5号散装占30%加权平均	13	t	413	433	467	489		418	437	472	494		422	442	477	499	
22		32.5级水泥	5509001	散装	13	t	361	379	408	428		365	384	413	433		370	388	418	439	
23		42.5级水泥	5509002	散装	13	t	404	424	457	479		409	428	462	484		413	433	467	489	
24		52.5级水泥	5509003	散装	13	t	448	468	506	529		452	473	511	534		457	477	516	539	

2022年7月份温州市交通建设工程钢材和水泥价格信息（续表）

序号	材料类别	材料名称	代号	规格型号	计算时采用税率%	单位	文成					泰顺					除税平均值		含税平均值		
							除税		含税		产地厂家	除税		含税		产地厂家	供应价	信息价	供应价	信息价	
							供应价	信息价	供应价	信息价		供应价	信息价	供应价	信息价						
1	光圆钢筋	光圆钢筋综合价	2001001 2003006	按线材占80%，圆钢20%加权平均	13	t										4295	4354	4853	4919		
2		线材(普线和高线综合)		Φ8mm, HPB300	13	t											4312	4372	4873	4939	
3		圆钢		Φ10mm, HPB300	13	t												4224	4283	4773	4838
4	带肋钢筋	带肋钢筋综合价	2001002	按Φ10占3%，Φ12~Φ14占38%，Φ16~Φ25占27%，Φ28~Φ32占32%加权平均	13	t										3938	3995	4450	4513		
5		螺纹钢(HRB400)		Φ10	13	t											4042	4099	4567	4631	
6		螺纹钢(HRB400)		Φ12~Φ14	13	t												3944	4001	4457	4520
7		螺纹钢(HRB400)		Φ16~Φ25	13	t												3900	3956	4407	4470
8		螺纹钢(HRB400)		Φ28~Φ32	13	t												3953	4010	4467	4530
9	钢材及加工件	型钢综合价	2003004	按槽钢占27%，工字钢占67%，角钢占6%加权平均	13	t										4120	4178	4656	4720		
10		槽钢(Q235B)		10#	13	t											4086	4144	4617	4681	
11		工字钢(Q235B)		20#	13	t												4119	4178	4655	4720
12		角钢(Q235B)		50×50×5	13	t												4282	4342	4839	4905
13		钢板(Q235B)	2003005	6mm、8mm和10mm平均	13	t										4315	4375	4876	4942		
14		钢板(Q345D)	2003005	12--30mm	13	t										5490	5559	6204	6280		
15	钢管	钢管综合价		按焊接钢管占60%，镀锌钢管占20%，无缝钢管占20%加权平均	13	t										4599	4660	5196	5265		
16		焊接钢管		Φ108×3.5	13	t										4191	4250	4736	4801		
17		镀锌焊接钢管	2003009	Φ108	13	t										4775	4838	5396	5466		
18		无缝钢管	2003008	Φ42	13	t										5644	5714	6378	6456		
19		预应力粗钢筋	2001006		13	t										5705	5775	6447	6525		
20		钢绞线	2001008	Φj15.24,1860MPa	13	t										5351	5419	6047	6122		
21	水泥	水泥综合价		按32.5号散装占10%，42.5号散装占60%，52.5号散装占30%加权平均	13	t	422	442	477	499		422	442	477	499		410	429	463	485	
22		32.5级水泥	5509001	散装	13	t	370	388	418	439		370	388	418	439		358	376	404	425	
23		42.5级水泥	5509002	散装	13	t	413	433	467	489		413	433	467	489		401	421	453	475	
24		52.5级水泥	5509003	散装	13	t	457	477	516	539		457	477	516	539		445	465	502	525	

2022年7月份嘉兴市交通建设工程钢材和水泥价格信息

序号	材料类别	材料名称	代号	规格型号	计算时采用税率%	单位	南湖				秀洲					嘉善					
							除税		含税		产地厂家	除税		含税		产地厂家	除税		含税		产地厂家
							供应价	信息价	供应价	信息价		供应价	信息价	供应价	信息价		供应价	信息价			
1	钢材及加工件	光圆钢筋综合价	2001001 2003006	按线材占80%，圆钢20%加权平均	13	t	4091	4146	4622	4684											
2		线材(普线和高线综合)		Φ8mm, HPB300	13	t	4071	4126	4600	4661											
3		圆钢		Φ10mm, HPB300	13	t	4170	4226	4712	4774											
4		带肋钢筋	带肋钢筋综合价	2001002	按Φ10占3%，Φ12~Φ14占38%，Φ16~Φ25占27%，Φ28~Φ32占32%加权平均	13	t	3801	3854	4295	4354										
5			螺纹钢(HRB400)		Φ10	13	t	3908	3962	4416	4476										
6			螺纹钢(HRB400)		Φ12~Φ14	13	t	3828	3882	4326	4385										
7			螺纹钢(HRB400)		Φ16~Φ25	13	t	3740	3792	4226	4284										
8		螺纹钢(HRB400)	Φ28~Φ32	13	t	3811	3864	4306	4365												
9		型钢	型钢综合价	2003004	按槽钢占27%，工字钢占67%，角钢占6%加权平均	13	t	4100	4155	4633	4694										
10			槽钢(Q235B)		10#	13	t	4065	4120	4594	4655										
11			工字钢(Q235B)		20#	13	t	4099	4154	4632	4693										
12			角钢(Q235B)		50×50×5	13	t	4260	4317	4814	4877										
13			钢板(Q235B)	2003005	6mm、8mm和10mm平均	13	t	4071	4126	4600	4661										
14			钢板(Q345D)	2003005	12--30mm	13	t	5358	5422	6054	6126										
15		钢管	钢管综合价		按焊接钢管占60%，镀锌钢管占20%，无缝钢管占20%加权平均	13	t	4503	4561	5088	5153										
16			焊接钢管	2003008	Φ108×3.5	13	t	4138	4194	4676	4738										
17			镀锌焊接钢管	2003009	Φ108	13	t	4952	5014	5596	5665										
18			无缝钢管		Φ42	13	t	5149	5212	5818	5888										
19			预应力粗钢筋	2001006		13	t	5133	5196	5800	5870										
20			钢绞线	2001008	Φj15.24,1860MPa	13	t	5071	5133	5730	5800										
21	水泥	水泥综合价		按32.5号散装占10%，42.5号散装占60%，52.5号散装占30%加权平均	13	t	323	340	365	384		323	340	365	384		321	338	363	382	
22		32.5级水泥	5509001	散装	13	t	250	266	283	300	嘉兴	250	266	283	300	嘉兴	249	264	281	298	嘉兴
23		42.5级水泥	5509002	散装	13	t	319	337	361	380	嘉兴	319	337	361	380	嘉兴	318	335	359	378	嘉兴
24		52.5级水泥	5509003	散装	13	t	354	372	400	420	嘉兴	354	372	400	420	嘉兴	352	370	398	418	嘉兴

2022年7月份嘉兴市交通建设工程钢材和水泥价格信息

序号	材料类别	材料名称	代号	规格型号	计算时采用税率%	单位	平湖					海盐					海宁				
							除税		含税		产地厂家	除税		含税		产地厂家	除税		含税		产地厂家
							供应价	信息价	供应价	信息价		供应价	信息价	供应价	信息价		供应价	信息价	供应价	信息价	
1	钢材及加工件	光圆钢筋综合价	2001001 2003006	按线材占80%，圆钢20%加权平均	13	t															
2		线材(普线和高线综合)		Φ8mm, HPB300	13	t															
3		圆钢		Φ10mm, HPB300	13	t															
4		带肋钢筋	带肋钢筋综合价	2001002	按Φ10占3%，Φ12~Φ14占38%，Φ16~Φ25占27%，Φ28~Φ32占32%加权平均	13	t														
5			螺纹钢(HRB400)		Φ10	13	t														
6			螺纹钢(HRB400)		Φ12~Φ14	13	t														
7			螺纹钢(HRB400)		Φ16~Φ25	13	t														
8			螺纹钢(HRB400)		Φ28~Φ32	13	t														
9		型钢	型钢综合价	2003004	按槽钢占27%，工字钢占67%，角钢占6%加权平均	13	t														
10			槽钢(Q235B)		10#	13	t														
11			工字钢(Q235B)		20#	13	t														
12			角钢(Q235B)		50×50×5	13	t														
13			钢板(Q235B)	2003005	6mm、8mm和10mm平均	13	t														
14		钢板(Q345D)	2003005	12--30mm	13	t															
15		钢管	钢管综合价		按焊接钢管占60%，镀锌钢管占20%，无缝钢管占20%加权平均	13	t														
16			焊接钢管		Φ108×3.5	13	t														
17			镀锌焊接钢管	2003009	Φ108	13	t														
18			无缝钢管	2003008	Φ42	13	t														
19			预应力粗钢筋	2001006		13	t														
20		钢绞线	2001008	Φj15.24,1860MPa	13	t															
21	水泥	水泥综合价		按32.5号散装占10%，42.5号散装占60%，52.5号散装占30%加权平均	13	t	323	340	365	384		323	340	365	384		323	341	365	385	
22		32.5级水泥	5509001	散装	13	t	250	266	283	300	嘉兴	250	266	283	300	嘉兴	255	270	288	305	嘉兴
23		42.5级水泥	5509002	散装	13	t	319	337	361	380	嘉兴	319	337	361	380	嘉兴	319	337	361	380	嘉兴
24		52.5级水泥	5509003	散装	13	t	354	372	400	420	嘉兴	354	372	400	420	嘉兴	354	372	400	420	嘉兴

2022年7月份嘉兴市交通建设工程钢材和水泥价格信息（续表）

序号	材料类别	材料名称	代号	规格型号	计算时采用税率%	单位	桐乡				除税平均值		含税平均值				
							除税		含税		产地厂家	供应价	信息价	供应价	信息价		
							供应价	信息价	供应价	信息价							
1	钢材及加工件	光圆钢筋综合价	2001001 2003006	按线材占80%，圆钢20%加权平均	13	t						4091	4146	4622	4684		
2		线材(普线和高线综合)		Φ8mm, HPB300	13	t							4071	4126	4600	4661	
3		圆钢		Φ10mm, HPB300	13	t							4170	4226	4712	4774	
4		带肋钢筋	带肋钢筋综合价	2001002	按Φ10占3%，Φ12~Φ14占38%，Φ16~Φ25占27%，Φ28~Φ32占32%加权平均	13	t						3801	3854	4295	4354	
5			螺纹钢(HRB400)		Φ10	13	t							3908	3962	4416	4476
6			螺纹钢(HRB400)		Φ12~Φ14	13	t							3828	3882	4326	4385
7			螺纹钢(HRB400)		Φ16~Φ25	13	t							3740	3792	4226	4284
8			螺纹钢(HRB400)		Φ28~Φ32	13	t							3811	3864	4306	4365
9		型钢	型钢综合价	2003004	按槽钢占27%，工字钢占67%，角钢占6%加权平均	13	t						4100	4155	4633	4694	
10			槽钢(Q235B)		10#	13	t							4065	4120	4594	4655
11			工字钢(Q235B)		20#	13	t							4099	4154	4632	4693
12			角钢(Q235B)		50×50×5	13	t							4260	4317	4814	4877
13			钢板(Q235B)	2003005	6mm、8mm和10mm平均	13	t						4071	4126	4600	4661	
14			钢板(Q345D)	2003005	12--30mm	13	t						5358	5422	6054	6126	
15		钢管	钢管综合价		按焊接钢管占60%，镀锌钢管占20%，无缝钢管占20%加权平均	13	t						4503	4561	5088	5153	
16			焊接钢管		Φ108×3.5	13	t						4138	4194	4676	4738	
17			镀锌焊接钢管	2003009	Φ108	13	t						4952	5014	5596	5665	
18			无缝钢管	2003008	Φ42	13	t						5149	5212	5818	5888	
19			预应力粗钢筋	2001006			13	t						5133	5196	5800	5870
20			钢绞线	2001008	Φj15.24,1860MPa	13	t						5071	5133	5730	5800	
21	水泥	水泥综合价		按32.5号散装占10%，42.5号散装占60%，52.5号散装占30%加权平均	13	t	323	340	365	384		323	340	365	384		
22		32.5级水泥	5509001	散装	13	t	250	266	283	300	嘉兴	251	266	283	300		
23		42.5级水泥	5509002	散装	13	t	319	337	361	380	嘉兴	319	336	361	380		
24		52.5级水泥	5509003	散装	13	t	354	372	400	420	嘉兴	354	372	400	420		

2022年7月份湖州市交通建设工程钢材和水泥价格信息

序号	材料类别	材料名称	代号	规格型号	计算时采用税率%	单位	吴兴				产地厂家	南浔				产地厂家	德清			
							除税		含税			除税		含税			除税		含税	
							供应价	信息价	供应价	信息价		供应价	信息价	供应价	信息价		供应价	信息价	供应价	信息价
1	钢材及加工件	光圆钢筋综合价	2001001 2003006	按线材占80%，圆钢20%加权平均	13	t	4092	4148	4624	4686										
2		线材(普线和高线综合)		Φ8mm, HPB300	13	t	4069	4124	4598	4659										
3		圆钢		Φ10mm, HPB300	13	t	4186	4242	4730	4792										
4		带肋钢筋	带肋钢筋综合价	2001002	按Φ10占3%，Φ12~Φ14占38%，Φ16~Φ25占27%，Φ28~Φ32占32%加权平均	13	t	3799	3852	4293	4352									
5			螺纹钢(HRB400)		Φ10	13	t	3906	3960	4414	4474									
6			螺纹钢(HRB400)		Φ12~Φ14	13	t	3827	3880	4324	4383									
7			螺纹钢(HRB400)		Φ16~Φ25	13	t	3738	3791	4224	4282									
8			螺纹钢(HRB400)		Φ28~Φ32	13	t	3809	3862	4304	4363									
9		型钢	型钢综合价	2003004	按槽钢占27%，工字钢占67%，角钢占6%加权平均	13	t	4098	4153	4631	4692									
10			槽钢(Q235B)		10#	13	t	4064	4119	4592	4653									
11			工字钢(Q235B)		20#	13	t	4097	4153	4630	4691									
12			角钢(Q235B)		50×50×5	13	t	4258	4315	4812	4875									
13			钢板(Q235B)	2003005	6mm、8mm和10mm平均	13	t	4274	4331	4830	4893									
14			钢板(Q345D)	2003005	12--30mm	13	t	5358	5422	6054	6126									
15			钢管	钢管综合价		按焊接钢管占60%，镀锌钢管占20%，无缝钢管占20%加权平均	13	t	4445	4502	5022	5087								
16		焊接钢管			Φ108×3.5	13	t	4083	4138	4614	4675									
17		镀锌焊接钢管		2003009	Φ108	13	t	4827	4887	5454	5522									
18		无缝钢管		2003008	Φ42	13	t	5147	5210	5816	5886									
19		预应力粗钢筋	2001006			13	t	5246	5310	5928	5999									
20		钢绞线	2001008		Φj15.24,1860MPa	13	t	5069	5132	5728	5798									
21	水泥	水泥综合价		按32.5号散装占10%，42.5号散装占60%，52.5号散装占30%加权平均	13	t	377	396	426	447		385	404	436	457		383	402	433	453
22		32.5级水泥	5509001	散装	13	t	332	349	375	394		336	354	380	400		336	354	380	400
23		42.5级水泥	5509002	散装	13	t	363	381	410	430		372	390	420	441		372	390	420	441
24		52.5级水泥	5509003	散装	13	t	420	440	475	497		429	449	485	507		420	440	475	497

2022年7月份湖州市交通建设工程钢材和水泥价格信息（续表）

序号	材料类别	材料名称	代号	规格型号	计算时采用税率%	单位	长兴					安吉					除税平均值		含税平均值			
							除税		含税		产地厂家	除税		含税		产地厂家	供应价	信息价	供应价	信息价		
							供应价	信息价	供应价	信息价		供应价	信息价	供应价	信息价							
1	光圆钢筋	光圆钢筋综合价	2001001 2003006	按线材占80%，圆钢20%加权平均	13	t											4092	4148	4624	4686		
2		线材(普线和高线综合)		Φ8mm, HPB300	13	t												4069	4124	4598	4659	
3		圆钢		Φ10mm, HPB300	13	t													4186	4242	4730	4792
4	带肋钢筋	带肋钢筋综合价	2001002	按Φ10占3%，Φ12~Φ14占38%，Φ16~Φ25占27%，Φ28~Φ32占32%加权平均	13	t											3799	3852	4293	4352		
5		螺纹钢(HRB400)		Φ10	13	t												3906	3960	4414	4474	
6		螺纹钢(HRB400)		Φ12~Φ14	13	t													3827	3880	4324	4383
7		螺纹钢(HRB400)		Φ16~Φ25	13	t													3738	3791	4224	4282
8		螺纹钢(HRB400)		Φ28~Φ32	13	t													3809	3862	4304	4363
9	钢材及加工件	型钢综合价	2003004	按槽钢占27%，工字钢占67%，角钢占6%加权平均	13	t											4098	4153	4631	4692		
10		槽钢(Q235B)		10#	13	t												4064	4119	4592	4653	
11		工字钢(Q235B)		20#	13	t													4097	4153	4630	4691
12		角钢(Q235B)		50×50×5	13	t													4258	4315	4812	4875
13		钢板(Q235B)	2003005	6mm、8mm和10mm平均	13	t												4274	4331	4830	4893	
14	钢板(Q345D)	2003005	12--30mm	13	t												5358	5422	6054	6126		
15	钢管	钢管综合价		按焊接钢管占60%，镀锌钢管占20%，无缝钢管占20%加权平均	13	t											4445	4502	5022	5087		
16		焊接钢管		Φ108×3.5	13	t											4083	4138	4614	4675		
17		镀锌焊接钢管	2003009	Φ108	13	t												4827	4887	5454	5522	
18		无缝钢管	2003008	Φ42	13	t												5147	5210	5816	5886	
19		预应力粗钢筋	2001006		13	t											5246	5310	5928	5999		
20		钢绞线	2001008	Φj15.24,1860MPa	13	t											5069	5132	5728	5798		
21	水泥	水泥综合价		按32.5号散装占10%，42.5号散装占60%，52.5号散装占30%加权平均	13	t	382	401	432	453		352	370	398	418		376	395	425	445		
22		32.5级水泥	5509001	散装	13	t	332	349	375	394		275	291	311	329		322	340	364	383		
23		42.5级水泥	5509002	散装	13	t	372	390	420	441		345	363	390	410		365	383	412	432		
24		52.5级水泥	5509003	散装	13	t	420	440	475	497		391	410	442	463		416	436	470	492		

2022年7月份绍兴市交通建设工程钢材和水泥价格信息

序号	材料类别	材料名称		代号	规格型号	计算时采用税率%	单位	越城					柯桥					诸暨							
								除税		含税		产地厂家	除税		含税		产地厂家	除税		含税		产地厂家			
								供应价	信息价	供应价	信息价		供应价	信息价	供应价	信息价		供应价	信息价	供应价	信息价				
1	光圆钢筋	光圆钢筋综合价		2001001	按线材占80%，圆钢20%加权平均	13	t	4099	4154	4631	4693														
2		线材(普线和高线综合)		2003006	Φ8mm, HPB300	13	t	4075	4130	4605	4666														
3		圆钢			Φ10mm, HPB300	13	t	4192	4248	4737	4799														
4	带肋钢筋	带肋钢筋综合价			按Φ10占3%，Φ12~Φ14占38%，Φ16~Φ25占27%，Φ28~Φ32占32%加权平均	13	t	3806	3859	4300	4359														
5		螺纹钢(HRB400)		2001002	Φ10	13	t	3912	3966	4421	4481														
6		螺纹钢(HRB400)			Φ12~Φ14	13	t	3833	3886	4331	4390														
7		螺纹钢(HRB400)			Φ16~Φ25	13	t	3744	3797	4231	4289														
8		螺纹钢(HRB400)			Φ28~Φ32	13	t	3815	3868	4311	4370														
9	型钢及加工件	型钢综合价			按槽钢占27%，工字钢占67%，角钢占6%加权平均	13	t	4104	4159	4638	4699														
10		槽钢(Q235B)		2003004	10#	13	t	4070	4125	4599	4660														
11		工字钢(Q235B)			20#	13	t	4104	4159	4637	4698														
12		角钢(Q235B)			50×50×5	13	t	4265	4321	4819	4882														
13		钢板(Q235B)		2003005	6mm、8mm和10mm平均	13	t	4281	4337	4837	4900														
14	钢板(Q345D)		2003005	12--30mm	13	t	5358	5422	6054	6126															
15	钢管	钢管综合价			按焊接钢管占60%，镀锌钢管占20%，无缝钢管占20%加权平均	13	t	4451	4509	5029	5094														
16		焊接钢管			Φ108×3.5	13	t	4089	4145	4621	4682														
17		镀锌焊接钢管		2003009	Φ108	13	t	4833	4893	5461	5529														
18		无缝钢管		2003008	Φ42	13	t	5153	5216	5823	5893														
19		预应力粗钢筋		2001006		13	t	5252	5316	5935	6006														
20	钢绞线		2001008	Φj15.24,1860MPa	13	t	5075	5138	5735	5805															
21	水泥	水泥综合价			按32.5号散装占10%，42.5号散装占60%，52.5号散装占30%加权平均	13	t	421	441	476	498		434	454	491	513		404	423	456	478				
22		32.5级水泥		5509001	散装	13	t	367	385	415	435		379	398	429	450		349	367	395	415				
23		42.5级水泥		5509002	散装	13	t	410	429	463	485		423	442	478	500		392	412	444	465				
24		52.5级水泥		5509003	散装	13	t	461	482	522	545		474	496	536	560		444	465	502	525				

2022年7月份绍兴市交通建设工程钢材和水泥价格信息（续表）

序号	材料类别	材料名称	代号	规格型号	计算时采用税率%	单位	上虞					嵊州					新昌					除税平均值		含税平均值									
							除税		含税		产地 厂家	除税		含税		产地 厂家	除税		含税		产地 厂家	供应 价	信息 价	供应 价	信息 价	供应 价	信息 价						
							供应 价	信息 价	供应 价	信息 价		供应 价	信息 价	供应 价	信息 价		供应 价	信息 价															
1	光圆钢筋	光圆钢筋综合价	2001001	按线材占80%，圆钢20%加权平均	13	t																			4099	4154	4631	4693					
2		线材(普线和高线综合)	2003006	Φ8mm, HPB300	13	t																				4075	4130	4605	4666				
3		圆钢		Φ10mm, HPB300	13	t																					4192	4248	4737	4799			
4	带肋钢筋	带肋钢筋综合价	2001002	按Φ10占3%，Φ12~Φ14占38%，Φ16~Φ25占27%，Φ28~Φ32占32%加权平均	13	t																				3806	3859	4300	4359				
5		螺纹钢(HRB400)		Φ10	13	t																					3912	3966	4421	4481			
6		螺纹钢(HRB400)		Φ12~Φ14	13	t																						3833	3886	4331	4390		
7		螺纹钢(HRB400)		Φ16~Φ25	13	t																							3744	3797	4231	4289	
8		螺纹钢(HRB400)		Φ28~Φ32	13	t																							3815	3868	4311	4370	
9	型钢及加工件	型钢综合价	2003004	按槽钢占27%，工字钢占67%，角钢占6%加权平均	13	t																					4104	4159	4638	4699			
10		槽钢(Q235B)		10#	13	t																						4070	4125	4599	4660		
11		工字钢(Q235B)		20#	13	t																							4104	4159	4637	4698	
12		角钢(Q235B)		50×50×5	13	t																							4265	4321	4819	4882	
13		钢板(Q235B)	2003005	6mm、8mm和10mm平均	13	t																							4281	4337	4837	4900	
14		钢板(Q345D)	2003005	12--30mm	13	t																						5358	5422	6054	6126		
15	钢管	钢管综合价		按焊接钢管占60%，镀锌钢管占20%，无缝钢管占20%加权平均	13	t																					4451	4509	5029	5094			
16		焊接钢管		Φ108×3.5	13	t																							4089	4145	4621	4682	
17		镀锌焊接钢管	2003009	Φ108	13	t																								4833	4893	5461	5529
18		无缝钢管	2003008	Φ42	13	t																								5153	5216	5823	5893
19		预应力粗钢筋	2001006		13	t																							5252	5316	5935	6006	
20		钢绞线	2001008	Φj15.24,1860MPa	13	t																								5075	5138	5735	5805
21	水泥	水泥综合价		按32.5号散装占10%，42.5号散装占60%，52.5号散装占30%加权平均	13	t	440	460	497	520		438	458	495	518		425	445	481	503						427	447	483	505				
23		32.5级水泥	5509001	散装	13	t	385	404	436	457		384	403	434	455		371	389	419	440									373	391	421	442	
24		42.5级水泥	5509002	散装	13	t	429	449	485	507		427	447	483	505		414	434	468	490										416	435	470	492
25		52.5级水泥	5509003	散装	13	t	480	502	543	567		479	500	541	565		466	487	527	550										468	488	529	552

2022年7月份金华市交通建设工程钢材和水泥价格信息

序号	材料类别	材料名称	代号	规格型号	计算时采用税率%	单位	婺城、金东				产地厂家	兰溪				产地厂家	武义			
							除税		含税			除税		含税			除税		含税	
							供应价	信息价	供应价	信息价		供应价	信息价	供应价	信息价		供应价	信息价	供应价	信息价
1	钢材及加工件	光圆钢筋综合价	2001001 2003006	按线材占80%，圆钢20%加权平均	13	t	4092	4148	4624	4686										
2		线材(普线和高线综合)		Φ8mm, HPB300	13	t	4069	4124	4598	4659										
3		圆钢		Φ10mm, HPB300	13	t	4186	4242	4730	4792										
4		带肋钢筋	带肋钢筋综合价	2001002	按Φ10占3%，Φ12~Φ14占38%，Φ16~Φ25占27%，Φ28~Φ32占32%加权平均	13	t	3799	3852	4293	4352									
5			螺纹钢(HRB400)		Φ10	13	t	3906	3960	4414	4474									
6			螺纹钢(HRB400)		Φ12~Φ14	13	t	3827	3880	4324	4383									
7			螺纹钢(HRB400)		Φ16~Φ25	13	t	3738	3791	4224	4282									
8		螺纹钢(HRB400)	Φ28~Φ32	13	t	3809	3862	4304	4363											
9		型钢	型钢综合价	2003004	按槽钢占27%，工字钢占67%，角钢占6%加权平均	13	t	4098	4153	4631	4692									
10			槽钢(Q235B)		10#	13	t	4064	4119	4592	4653									
11			工字钢(Q235B)		20#	13	t	4097	4153	4630	4691									
12			角钢(Q235B)		50×50×5	13	t	4258	4315	4812	4875									
13			钢板(Q235B)	2003005	6mm、8mm和10mm平均	13	t	4274	4331	4830	4893									
14			钢板(Q345D)	2003005	12--30mm	13	t	5382	5447	6082	6154									
15		钢管	钢管综合价		按焊接钢管占60%，镀锌钢管占20%，无缝钢管占20%加权平均	13	t	4445	4502	5022	5087									
16			焊接钢管		Φ108×3.5	13	t	4083	4138	4614	4675									
17			镀锌焊接钢管	2003009	Φ108	13	t	4827	4887	5454	5522									
18			无缝钢管	2003008	Φ42	13	t	5147	5210	5816	5886									
19			预应力粗钢筋	2001006		13	t	5246	5310	5928	5999									
20			钢绞线	2001008	Φj15.24,1860MPa	13	t	5069	5132	5728	5798									
21	水泥	水泥综合价		按32.5号散装占10%，42.5号散装占60%，52.5号散装占30%加权平均	13	t	406	426	459	481		384	403	434	455		389	408	439	460
22		32.5级水泥	5509001	散装	13	t	342	360	387	407		320	338	362	381		325	342	367	386
23		42.5级水泥	5509002	散装	13	t	397	417	449	470		375	394	424	445		380	398	429	450
24		52.5级水泥	5509003	散装	13	t	446	466	504	527		424	444	479	501		428	448	484	506

2022年7月份金华市交通建设工程钢材和水泥价格信息（续表）

序号	材料类别	材料名称	代号	规格型号	计算时采用税率%	单位	东阳					义乌					磐安				
							除税		含税		产地厂家	除税		含税		产地厂家	除税		含税		产地厂家
							供应价	信息价	供应价	信息价		供应价	信息价	供应价	信息价		供应价	信息价	供应价	信息价	
1	钢材及加工件	光圆钢筋综合价	2001001	按线材占80%，圆钢20%加权平均	13	t															
2		线材(普线和高线综合)	2003006	Φ8mm, HPB300	13	t															
3		圆钢		Φ10mm, HPB300	13	t															
4		带肋钢筋	带肋钢筋综合价	2001002	按Φ10占3%，Φ12~Φ14占38%，Φ16~Φ25占27%，Φ28~Φ32占32%加权平均	13	t														
5			螺纹钢(HRB400)		Φ10	13	t														
6			螺纹钢(HRB400)		Φ12~Φ14	13	t														
7			螺纹钢(HRB400)		Φ16~Φ25	13	t														
8			螺纹钢(HRB400)		Φ28~Φ32	13	t														
9		型钢	型钢综合价	2003004	按槽钢占27%，工字钢占67%，角钢占6%加权平均	13	t														
10			槽钢(Q235B)		10#	13	t														
11			工字钢(Q235B)		20#	13	t														
12			角钢(Q235B)		50×50×5	13	t														
13			钢板(Q235B)	2003005	6mm、8mm和10mm平均	13	t														
14			钢板(Q345D)	2003005	12--30mm	13	t														
15		钢管	钢管综合价		按焊接钢管占60%，镀锌钢管占20%，无缝钢管占20%加权平均	13	t														
16			焊接钢管		Φ108×3.5	13	t														
17			镀锌焊接钢管	2003009	Φ108	13	t														
18			无缝钢管	2003008	Φ42	13	t														
19			预应力粗钢筋	2001006		13	t														
20			钢绞线	2001008	Φj15.24,1860MPa	13	t														
21	水泥	水泥综合价		按32.5号散装占10%，42.5号散装占60%，52.5号散装占30%加权平均	13	t	389	408	439	460		406	426	459	481		389	408	439	460	
22		32.5级水泥	5509001	散装	13	t	325	342	367	386		342	360	387	407		325	342	367	386	
23		42.5级水泥	5509002	散装	13	t	380	398	429	450		397	417	449	470		380	398	429	450	
24		52.5级水泥	5509003	散装	13	t	428	448	484	506		446	466	504	527		428	448	484	506	

2022年7月份金华市交通建设工程钢材和水泥价格信息（续表）

序号	材料类别	材料名称	代号	规格型号	计算时采用税率%	单位	永康					浦江					除税平均值		含税平均值								
							除税		含税		产地 厂家	除税		含税		产地 厂家	供应 价	信息 价	供应 价	信息 价							
							供应 价	信息 价	供应 价	信息 价		供应 价	信息 价	供应 价	信息 价												
1	钢材及加工件	光圆钢筋综合价	2001001 2003006	按线材占80%，圆钢20%加权平均	13	t											4092	4148	4624	4686							
2		线材(普线和高线综合)		Φ8mm, HPB300	13	t												4069	4124	4598	4659						
3		圆钢		Φ10mm, HPB300	13	t												4186	4242	4730	4792						
4		带肋钢筋	带肋钢筋综合价	2001002	按Φ10占3%，Φ12~Φ14占38%，Φ16~Φ25占27%，Φ28~Φ32占32%加权平均	13	t											3799	3852	4293	4352						
5			螺纹钢(HRB400)		Φ10	13	t												3906	3960	4414	4474					
6			螺纹钢(HRB400)		Φ12~Φ14	13	t													3827	3880	4324	4383				
7			螺纹钢(HRB400)		Φ16~Φ25	13	t														3738	3791	4224	4282			
8			螺纹钢(HRB400)		Φ28~Φ32	13	t															3809	3862	4304	4363		
9		型钢	型钢综合价	2003004	按槽钢占27%，工字钢占67%，角钢占6%加权平均	13	t												4098	4153	4631	4692					
10			槽钢(Q235B)		10#	13	t													4064	4119	4592	4653				
11			工字钢(Q235B)		20#	13	t														4097	4153	4630	4691			
12			角钢(Q235B)		50×50×5	13	t															4258	4315	4812	4875		
13			钢板(Q235B)	2003005	6mm、8mm和10mm平均	13	t														4274	4331	4830	4893			
14			钢板(Q345D)	2003005	12--30mm	13	t															5382	5447	6082	6154		
15		钢管	钢管综合价		按焊接钢管占60%，镀锌钢管占20%，无缝钢管占20%加权平均	13	t												4445	4502	5022	5087					
16			焊接钢管		Φ108×3.5	13	t															4083	4138	4614	4675		
17			镀锌焊接钢管	2003009	Φ108	13	t																4827	4887	5454	5522	
18			无缝钢管	2003008	Φ42	13	t																	5147	5210	5816	5886
19			预应力粗钢筋	2001006			13	t																	5246	5310	5928
20			钢绞线	2001008	Φj15.24,1860MPa	13	t																		5069	5132	5728
21	水泥	水泥综合价		按32.5号散装占10%，42.5号散装占60%，52.5号散装占30%加权平均	13	t	389	408	439	460		389	408	439	460			393	412	444	465						
22		32.5级水泥	5509001	散装	13	t	325	342	367	386		325	342	367	386			329	346	371	391						
23		42.5级水泥	5509002	散装	13	t	380	398	429	450		380	398	429	450			384	402	433	454						
24		52.5级水泥	5509003	散装	13	t	428	448	484	506		428	448	484	506			432	452	488	511						

2022年7月份台州市交通建设工程钢材和水泥价格信息

序号	材料类别	材料名称		代号	规格型号	计算时采用税率%	单位	椒江				黄岩				路桥						
								除税		含税		产地厂家	除税		含税		产地厂家	除税		含税		产地厂家
								供应价	信息价	供应价	信息价		供应价	信息价	供应价	信息价		供应价	信息价			
1	光圆钢筋	光圆钢筋综合价		2001001	按线材占80%，圆钢20%加权平均	13	t	4135	4190	4672	4734											
2		线材(普线和高线综合)		2003006	Φ8mm, HPB300	13	t	4164	4219	4705	4767											
3		圆钢			Φ10mm, HPB300	13	t	4019	4074	4542	4603											
4	带肋钢筋	带肋钢筋综合价		2001002	按Φ10占3%，Φ12~Φ14占38%，Φ16~Φ25占27%，Φ28~Φ32占32%加权平均	13	t	3923	3977	4433	4493											
5		螺纹钢(HRB400)			Φ10	13	t	4034	4088	4558	4619											
6		螺纹钢(HRB400)			Φ12~Φ14	13	t	3919	3972	4428	4488											
7		螺纹钢(HRB400)			Φ16~Φ25	13	t	3892	3946	4398	4458											
8		螺纹钢(HRB400)			Φ28~Φ32	13	t	3945	3999	4458	4518											
9	钢材加工件	型钢综合价		2003004	按槽钢占27%，工字钢占67%，角钢占6%加权平均	13	t	4193	4249	4738	4800											
10		槽钢(Q235B)			10#	13	t	4158	4214	4699	4761											
11		工字钢(Q235B)			20#	13	t	4192	4248	4737	4799											
12		角钢(Q235B)			50×50×5	13	t	4353	4410	4919	4983											
13		钢板(Q235B)		2003005	6mm、8mm和10mm平均	13	t	4369	4426	4937	5001											
14		钢板(Q345D)		2003005	12--30mm	13	t	5477	5543	6189	6262											
15		钢板(Q355D)		2003005	12--30mm	13	t	5521	5587	6239	6313											
16	钢管	钢管综合价			按焊接钢管占60%，镀锌钢管占20%，无缝钢管占20%加权平均	13	t	4539	4598	5129	5195											
17		焊接钢管			Φ108×3.5	13	t	4178	4234	4721	4783											
18		镀锌焊接钢管		2003009	Φ108	13	t	4921	4983	5561	5629											
19		无缝钢管		2003008	Φ42	13	t	5242	5305	5923	5994											
20		预应力粗钢筋		2001006		13	t	5341	5405	6035	6107											
21	钢绞线		2001008	Φj15.24,1860MPa	13	t	5164	5227	5835	5905												
22	水泥	水泥综合价			按32.5号散装占10%，42.5号散装占60%，52.5号散装占30%加权平均	13	t	435	455	492	514		440	460	497	520		442	462	500	522	
23		32.5级水泥		5509001	散装	13	t	365	383	412	432		371	389	419	440		372	390	420	441	
24		42.5级水泥		5509002	散装	13	t	431	451	487	509		435	456	492	514		438	458	495	518	
25		52.5级水泥		5509003	散装	13	t	466	487	527	550		473	494	534	557		473	495	535	559	

2022年7月份台州市交通建设工程钢材和水泥价格信息（续表）

序号	材料类别	材料名称	代号	规格型号	计算时采用税率%	单位	临海					温岭					玉环				
							除税		含税		产地厂家	除税		含税		产地厂家	除税		含税		产地厂家
							供应价	信息价	供应价	信息价		供应价	信息价	供应价	信息价		供应价	信息价			
1	光圆钢筋	光圆钢筋综合价	2001001	按线材占80%，圆钢20%加权平均	13	t															
2		线材(普线和高线综合)	2003006	Φ8mm, HPB300	13	t															
3		圆钢		Φ10mm, HPB300	13	t															
4	带肋钢筋	带肋钢筋综合价	2001002	按Φ10占3%，Φ12~Φ14占38%，Φ16~Φ25占27%，Φ28~Φ32占32%加权平均	13	t															
5		螺纹钢(HRB400)		Φ10	13	t															
6		螺纹钢(HRB400)		Φ12~Φ14	13	t															
7		螺纹钢(HRB400)		Φ16~Φ25	13	t															
8		螺纹钢(HRB400)		Φ28~Φ32	13	t															
9	钢材及加工件	型钢综合价	2003004	按槽钢占27%，工字钢占67%，角钢占6%加权平均	13	t															
10		槽钢(Q235B)		10#	13	t															
11		工字钢(Q235B)		20#	13	t															
12		角钢(Q235B)		50×50×5	13	t															
13		钢板(Q235B)	2003005	6mm、8mm和10mm平均	13	t															
14	钢板(Q345D)	2003005	12--30mm	13	t																
15	钢板(Q355D)	2003005	12--30mm	13	t																
16	钢管	钢管综合价		按焊接钢管占60%，镀锌钢管占20%，无缝钢管占20%加权平均	13	t															
17		焊接钢管		Φ108×3.5	13	t															
18		镀锌焊接钢管	2003009	Φ108	13	t															
19		无缝钢管	2003008	Φ42	13	t															
20		预应力粗钢筋	2001006		13	t															
21		钢绞线	2001008	Φj15.24,1860MPa	13	t															
22	水泥	水泥综合价		按32.5号散装占10%，42.5号散装占60%，52.5号散装占30%加权平均	13	t	438	459	496	518		436	456	493	515		439	459	496	519	
23		32.5级水泥	5509001	散装	13	t	363	381	410	430		375	394	424	445		381	399	430	451	
24		42.5级水泥	5509002	散装	13	t	438	458	495	518		431	451	487	509		434	454	490	512	
25		52.5级水泥	5509003	散装	13	t	465	486	525	548		466	487	527	550		469	490	530	553	

2022年7月份台州市交通建设工程钢材和水泥价格信息（续表）

序号	材料类别	材料名称	代号	规格型号	计算时采用税率%	单位	天台					仙居					三门					除税平均值		含税平均值			
							除税		含税		产地 厂家	除税		含税		产地 厂家	除税		含税		产地 厂家	供应 价	信息 价	供应 价	信息 价	供应 价	信息 价
							供应 价	信息 价	供应 价	信息 价		供应 价	信息 价	供应 价	信息 价		供应 价	信息 价									
1	光圆钢筋	光圆钢筋综合价	2001001	按线材占80%，圆钢20%加权平均	13	t																	4135	4190	4672	4734	
2		线材(普线和高线综合)	2003006	Φ8mm, HPB300	13	t																	4164	4219	4705	4767	
3		圆钢		Φ10mm, HPB300	13	t																	4019	4074	4542	4603	
4	带肋钢筋	带肋钢筋综合价	2001002	按Φ10占3%，Φ12~Φ14占38%，Φ16~Φ25占27%，Φ28~Φ32占32%加权平均	13	t																	3923	3977	4433	4493	
5		螺纹钢(HRB400)		Φ10	13	t																	4034	4088	4558	4619	
6		螺纹钢(HRB400)		Φ12~Φ14	13	t																		3919	3972	4428	4488
7		螺纹钢(HRB400)		Φ16~Φ25	13	t																		3892	3946	4398	4458
8		螺纹钢(HRB400)		Φ28~Φ32	13	t																		3945	3999	4458	4518
9	型钢及加工件	型钢综合价	2003004	按槽钢占27%，工字钢占67%，角钢占6%加权平均	13	t																	4193	4249	4738	4800	
10		槽钢(Q235B)		10#	13	t																	4158	4214	4699	4761	
11		工字钢(Q235B)		20#	13	t																		4192	4248	4737	4799
12		角钢(Q235B)		50×50×5	13	t																		4353	4410	4919	4983
13		钢板(Q235B)	2003005	6mm、8mm和10mm平均	13	t																		4369	4426	4937	5001
14		钢板(Q345D)	2003005	12--30mm	13	t																		5477	5543	6189	6262
15	钢板(Q355D)	2003005	12--30mm	13	t																		5521	5587	6239	6313	
16	钢管	钢管综合价		按焊接钢管占60%，镀锌钢管占20%，无缝钢管占20%加权平均	13	t																	4539	4598	5129	5195	
17		焊接钢管		Φ108×3.5	13	t																		4178	4234	4721	4783
18		镀锌焊接钢管	2003009	Φ108	13	t																		4921	4983	5561	5629
19		无缝钢管	2003008	Φ42	13	t																		5242	5305	5923	5994
20		预应力粗钢筋	2001006		13	t																		5341	5405	6035	6107
21	钢绞线	2001008	Φj15.24,1860MPa	13	t																		5164	5227	5835	5905	
22	水泥	水泥综合价		按32.5号散装占10%，42.5号散装占60%，52.5号散装占30%加权平均	13	t	440	461	498	520		435	455	492	514		438	458	495	518		438	458	495	518		
23		32.5级水泥	5509001	散装	13	t	381	399	430	451		379	398	428	449		374	393	423	444		373	392	422	442		
24		42.5级水泥	5509002	散装	13	t	433	453	489	511		435	455	491	513		438	458	495	518		435	455	491	514		
25		52.5级水泥	5509003	散装	14	t	475	496	537	561		456	476	515	538		459	480	519	542		467	488	528	551		

2022年7月份衢州市交通建设工程钢材和水泥价格信息

序号	材料类别	材料名称	代号	规格型号	计算时采用税率%	单位	柯城、衢江				龙游				开化						
							除税		含税		产地厂家	除税		含税		产地厂家	除税		含税		产地厂家
							供应价	信息价	供应价	信息价		供应价	信息价	供应价	信息价		供应价	信息价			
1	钢材及加工件	光圆钢筋综合价	2001001 2003006	按线材占80%，圆钢20%加权平均	13	t	4138	4194	4676	4738											
2		线材(普线和高线综合)		Φ8mm, HPB300	13	t	4115	4170	4650	4712											
3		圆钢		Φ10mm, HPB300	13	t	4232	4288	4782	4845											
4		带肋钢筋	带肋钢筋综合价	2001002	按Φ10占3%，Φ12~Φ14占38%，Φ16~Φ25占27%，Φ28~Φ32占32%加权平均	13	t	3845	3899	4345	4405										
5			螺纹钢(HRB400)		Φ10	13	t	3952	4006	4466	4526										
6			螺纹钢(HRB400)		Φ12~Φ14	13	t	3873	3926	4376	4436										
7			螺纹钢(HRB400)		Φ16~Φ25	13	t	3784	3837	4276	4335										
8			螺纹钢(HRB400)		Φ28~Φ32	13	t	3855	3908	4356	4415										
9		型钢	型钢综合价	2003004	按槽钢占27%，工字钢占67%，角钢占6%加权平均	13	t	4144	4200	4683	4744										
10			槽钢(Q235B)		10#	13	t	4110	4165	4644	4706										
11			工字钢(Q235B)		20#	13	t	4143	4199	4682	4744										
12			角钢(Q235B)		50×50×5	13	t	4304	4361	4864	4927										
13			钢板(Q235B)	2003005	6mm、8mm和10mm平均	13	t	4320	4377	4882	4945										
14			钢板(Q345D)	2003005	12--30mm	13	t	5428	5494	6134	6207										
15		钢管	钢管综合价		按焊接钢管占60%，镀锌钢管占20%，无缝钢管占20%加权平均	13	t	4491	4549	5074	5139										
16			焊接钢管		Φ108×3.5	13	t	4129	4185	4666	4728										
17			镀锌焊接钢管	2003009	Φ108	13	t	4873	4934	5506	5574										
18			无缝钢管	2003008	Φ42	13	t	5193	5256	5868	5939										
19			预应力粗钢筋	2001006		13	t	5292	5356	5980	6052										
20			钢绞线	2001008	Φj15.24,1860MPa	13	t	5115	5178	5780	5850										
21	水泥	水泥综合价		按32.5号散装占10%，42.5号散装占60%，52.5号散装占30%加权平均	13	t	428	448	484	506		429	449	485	507		432	453	489	511	
22		32.5级水泥	5509001	散装	13	t	403	422	455	477		412	431	465	487		412	431	465	487	
23		42.5级水泥	5509002	散装	13	t	425	445	480	502		429	449	485	507		428	448	484	506	
24		52.5级水泥	5509003	散装	13	t	442	463	500	523		434	454	490	512		448	468	506	529	

2022年7月份衢州市交通建设工程钢材和水泥价格信息（续表）

序号	材料类别	材料名称	代号	规格型号	计算时采用税率%	单位	江山					常山					除税平均值		含税平均值			
							除税		含税		产地厂家	除税		含税		产地厂家	供应价	信息价	供应价	信息价		
							供应价	信息价	供应价	信息价		供应价	信息价	供应价	信息价							
1	钢材及加工件	光圆钢筋综合价	2001001 2003006	按线材占80%，圆钢20%加权平均	13	t										4138	4194	4676	4738			
2		线材(普线和高线综合)		Φ8mm, HPB300	13	t											4115	4170	4650	4712		
3		圆钢		Φ10mm, HPB300	13	t												4232	4288	4782	4845	
4		带肋钢筋	带肋钢筋综合价	2001002	按Φ10占3%，Φ12~Φ14占38%，Φ16~Φ25占27%，Φ28~Φ32占32%加权平均	13	t										3845	3899	4345	4405		
5			螺纹钢(HRB400)		Φ10	13	t											3952	4006	4466	4526	
6			螺纹钢(HRB400)		Φ12~Φ14	13	t												3873	3926	4376	4436
7			螺纹钢(HRB400)		Φ16~Φ25	13	t												3784	3837	4276	4335
8			螺纹钢(HRB400)		Φ28~Φ32	13	t												3855	3908	4356	4415
9		型钢	型钢综合价	2003004	按槽钢占27%，工字钢占67%，角钢占6%加权平均	13	t										4144	4200	4683	4744		
10			槽钢(Q235B)		10#	13	t											4110	4165	4644	4706	
11			工字钢(Q235B)		20#	13	t												4143	4199	4682	4744
12			角钢(Q235B)		50×50×5	13	t												4304	4361	4864	4927
13			钢板(Q235B)	2003005	6mm、8mm和10mm平均	13	t										4320	4377	4882	4945		
14			钢板(Q345D)	2003005	12--30mm	13	t										5428	5494	6134	6207		
15		钢管	钢管综合价		按焊接钢管占60%，镀锌钢管占20%，无缝钢管占20%加权平均	13	t										4491	4549	5074	5139		
16			焊接钢管		Φ108×3.5	13	t											4129	4185	4666	4728	
17			镀锌焊接钢管	2003009	Φ108	13	t											4873	4934	5506	5574	
18			无缝钢管	2003008	Φ42	13	t											5193	5256	5868	5939	
19			预应力粗钢筋	2001006		13	t										5292	5356	5980	6052		
20			钢绞线	2001008	Φj15.24,1860MPa	13	t										5115	5178	5780	5850		
21	水泥	水泥综合价		按32.5号散装占10%，42.5号散装占60%，52.5号散装占30%加权平均	13	t	428	448	484	506		431	451	487	509	430	450	485	508			
22		32.5级水泥	5509001	散装	13	t	407	427	460	482		416	436	470	492	410	429	463	485			
23		42.5级水泥	5509002	散装	13	t	425	445	480	502		429	449	485	507	427	447	483	505			
24		52.5级水泥	5509003	散装	13	t	442	463	500	523		438	458	495	518	441	461	498	521			

2022年7月份丽水市交通建设工程钢材和水泥价格信息

序号	材料类别	材料名称	代号	规格型号	计算时采用税率%	单位	莲都					青田					缙云					
							除税		含税		产地厂家	除税		含税		产地厂家	除税		含税		产地厂家	
							供应价	信息价	供应价	信息价		供应价	信息价	供应价	信息价		供应价	信息价	供应价	信息价		
1	光圆钢筋	光圆钢筋综合价	2001001 2003006	按线材占80%，圆钢20%加权平均	13	t	4245	4301	4796	4859												
2		线材(普线和高线综合)		Φ8mm, HPB300	13	t	4221	4277	4770	4832												
3		圆钢		Φ10mm, HPB300	13	t	4338	4395	4902	4965												
4	带肋钢筋	带肋钢筋综合价	2001002	按Φ10占3%，Φ12~Φ14占38%，Φ16~Φ25占27%，Φ28~Φ32占32%加权平均	13	t	3952	4006	4465	4525												
5		螺纹钢(HRB400)		Φ10	13	t	4058	4113	4586	4647												
6		螺纹钢(HRB400)		Φ12~Φ14	13	t	3979	4033	4496	4556												
7		螺纹钢(HRB400)		Φ16~Φ25	13	t	3890	3944	4396	4456												
8		螺纹钢(HRB400)		Φ28~Φ32	13	t	3961	4015	4476	4536												
9	型钢	型钢综合价	2003004	按槽钢占27%，工字钢占67%，角钢占6%加权平均	13	t	4250	4307	4803	4865												
10		槽钢(Q235B)		10#	13	t	4216	4272	4764	4826												
11		工字钢(Q235B)		20#	13	t	4250	4306	4802	4865												
12		角钢(Q235B)		50×50×5	13	t	4411	4468	4984	5048												
13		钢板(Q235B)	2003005	6mm、8mm和10mm平均	13	t	4427	4484	5002	5066												
14		钢板(Q345D)	2003005	12--30mm	13	t	5535	5601	6254	6328												
15	钢管	钢管综合价		按焊接钢管占60%，镀锌钢管占20%，无缝钢管占20%加权平均	13	t	4597	4656	5194	5260												
16		焊接钢管		Φ108×3.5	13	t	4235	4292	4786	4849												
17		镀锌焊接钢管	2003009	Φ108	13	t	4979	5041	5626	5695												
18		无缝钢管	2003008	Φ42	13	t	5299	5363	5988	6060												
19		预应力粗钢筋	2001006		13	t	5398	5463	6100	6172												
20		钢绞线	2001008	Φj15.24,1860MPa	13	t	5221	5285	5900	5971												
21	水泥	水泥综合价		按32.5号散装占10%，42.5号散装占60%，52.5号散装占30%加权平均	13	t	480	501	542	566		476	497	538	562		465	486	526	549		
22		32.5级水泥	5509001	散装	13	t	442	463	500	523		434	454	490	512		416	436	470	492		
23		42.5级水泥	5509002	散装	13	t	469	490	530	553		469	490	530	553		456	476	515	538		
24		52.5级水泥	5509003	散装	13	t	513	535	580	605		504	526	570	594		500	522	565	589		

2022年7月份丽水市交通建设工程钢材和水泥价格信息（续表）

序号	材料类别	材料名称	代号	规格型号	计算时采用税率%	单位	云和					景宁					龙泉				
							除税		含税		产地厂家	除税		含税		产地厂家	除税		含税		产地厂家
							供应价	信息价	供应价	信息价		供应价	信息价	供应价	信息价		供应价	信息价	供应价	信息价	
1	光圆钢筋	光圆钢筋综合价	2001001	按线材占80%，圆钢20%加权平均	13	t															
2		线材(普线和高线综合)	2003006	Φ8mm, HPB300	13	t															
3		圆钢		Φ10mm, HPB300	13	t															
4	带肋钢筋	带肋钢筋综合价	2001002	按Φ10占3%，Φ12~Φ14占38%，Φ16~Φ25占27%，Φ28~Φ32占32%加权平均	13	t															
5		螺纹钢(HRB400)		Φ10	13	t															
6		螺纹钢(HRB400)		Φ12~Φ14	13	t															
7		螺纹钢(HRB400)		Φ16~Φ25	13	t															
8		螺纹钢(HRB400)		Φ28~Φ32	13	t															
9	型钢	型钢综合价	2003004	按槽钢占27%，工字钢占67%，角钢占6%加权平均	13	t															
10		槽钢(Q235B)		10#	13	t															
11		工字钢(Q235B)		20#	13	t															
12		角钢(Q235B)		50×50×5	13	t															
13		钢板(Q235B)	2003005	6mm、8mm和10mm平均	13	t															
14		钢板(Q345D)	2003005	12--30mm	13	t															
15	钢管	钢管综合价		按焊接钢管占60%，镀锌钢管占20%，无缝钢管占20%加权平均	13	t															
16		焊接钢管		Φ108×3.5	13	t															
17		镀锌焊接钢管	2003009	Φ108	13	t															
18		无缝钢管	2003008	Φ42	13	t															
19		预应力粗钢筋	2001006		13	t															
20		钢绞线	2001008	Φj15.24,1860MPa	13	t															
21	水泥	水泥综合价		按32.5号散装占10%，42.5号散装占60%，52.5号散装占30%加权平均	13	t	503	525	568	592		508	530	574	598		455	476	514	537	
22		32.5级水泥	5509001	散装	13	t	460	481	520	543		469	490	530	553		420	440	475	497	
23		42.5级水泥	5509002	散装	13	t	496	517	560	584		500	522	565	589		447	467	505	528	
24		52.5级水泥	5509003	散装	13	t	531	554	600	625		535	558	605	630		482	504	545	569	

2022年7月份丽水市交通建设工程钢材和水泥价格信息（续表）

序号	材料类别	材料名称	代号	规格型号	计算时采用税率%	单位	遂昌					松阳					庆元					除税平均值		含税平均值				
							除税		含税		产地 厂家	除税		含税		产地 厂家	除税		含税		产地 厂家							
							供应 价	信息 价	供应 价	信息 价		供应 价	信息 价	供应 价	信息 价		供应 价	信息 价	供应 价	信息 价		供应 价	信息 价					
1	光圆钢筋	光圆钢筋综合价	2001001 2003006	按线材占80%，圆钢20%加权平均	13	t																	4245	4301	4796	4859		
2		线材(普线和高线综合)		Φ8mm, HPB300	13	t																		4221	4277	4770	4832	
3		圆钢		Φ10mm, HPB300	13	t																			4338	4395	4902	4965
4	带肋钢筋	带肋钢筋综合价	2001002	按Φ10占3%，Φ12~Φ14占38%，Φ16~Φ25占27%，Φ28~Φ32占32%加权平均	13	t																	3952	4006	4465	4525		
5		螺纹钢(HRB400)		Φ10	13	t																		4058	4113	4586	4647	
6		螺纹钢(HRB400)		Φ12~Φ14	13	t																			3979	4033	4496	4556
7		螺纹钢(HRB400)		Φ16~Φ25	13	t																			3890	3944	4396	4456
8		螺纹钢(HRB400)		Φ28~Φ32	13	t																			3961	4015	4476	4536
9	型钢	型钢综合价	2003004	按槽钢占27%，工字钢占67%，角钢占6%加权平均	13	t																	4250	4307	4803	4865		
10		槽钢(Q235B)		10#	13	t																		4216	4272	4764	4826	
11		工字钢(Q235B)		20#	13	t																			4250	4306	4802	4865
12		角钢(Q235B)		50×50×5	13	t																			4411	4468	4984	5048
13		钢板(Q235B)	2003005	6mm、8mm和10mm平均	13	t																	4427	4484	5002	5066		
14		钢板(Q345D)	2003005	12--30mm	13	t																	5535	5601	6254	6328		
15	钢管	钢管综合价		按焊接钢管占60%，镀锌钢管占20%，无缝钢管占20%加权平均	13	t																	4597	4656	5194	5260		
16		焊接钢管		Φ108×3.5	13	t																	4235	4292	4786	4849		
17		镀锌焊接钢管	2003009		Φ108	13	t																4979	5041	5626	5695		
18		无缝钢管	2003008		Φ42	13	t																5299	5363	5988	6060		
19		预应力粗钢筋	2001006		13	t																	5398	5463	6100	6172		
20		钢绞线	2001008	Φj15.24,1860MPa	13	t																	5221	5285	5900	5971		
21	水泥	水泥综合价		按32.5号散装占10%，42.5号散装占60%，52.5号散装占30%加权平均	13	t	469	490	530	553		478	499	540	564		450	471	509	532		476	497	538	561			
22		32.5级水泥	5509001	散装	13	t	416	436	470	492		425	445	480	502		416	436	470	492		433	453	489	512			
23		42.5级水泥	5509002	散装	13	t	460	481	520	543		469	490	530	553		442	463	500	523		468	489	528	552			
24		52.5级水泥	5509003	散装	13	t	504	526	570	594		513	535	580	605		478	499	540	564		507	529	573	597			

2022年7月份舟山市交通建设工程钢材和水泥价格信息

序号	材料类别	材料名称	代号	规格型号	计算时采用税率%	单位	定海				产地厂家	普陀				产地厂家	岱山					
							除税		含税			除税		含税			除税		含税			
							供应价	信息价	供应价	信息价		供应价	信息价	供应价	信息价		供应价	信息价	供应价	信息价		
1	钢材及加工件	光圆钢筋综合价	2001001 2003006	按线材占80%，圆钢20%加权平均	13	t	4165	4221	4706	4768												
2		线材(普线和高线综合)		Φ8mm, HPB300	13	t	4142	4197	4680	4742												
3		圆钢		Φ10mm, HPB300	13	t	4258	4315	4812	4875												
4		带肋钢筋	带肋钢筋综合价	2001002	按Φ10占3%，Φ12~Φ14占38%，Φ16~Φ25占27%，Φ28~Φ32占32%加权平均	13	t	3872	3925	4375	4435											
5			螺纹钢(HRB400)		Φ10	13	t	3979	4033	4496	4556											
6			螺纹钢(HRB400)		Φ12~Φ14	13	t	3899	3953	4406	4466											
7			螺纹钢(HRB400)		Φ16~Φ25	13	t	3811	3864	4306	4365											
8			螺纹钢(HRB400)		Φ28~Φ32	13	t	3881	3935	4386	4446											
9		型钢	型钢综合价	2003004	按槽钢占27%，工字钢占67%，角钢占6%加权平均	13	t	4170	4226	4713	4775											
10			槽钢(Q235B)		10#	13	t	4136	4192	4674	4736											
11			工字钢(Q235B)		20#	13	t	4170	4226	4712	4774											
12			角钢(Q235B)		50×50×5	13	t	4331	4388	4894	4957											
13			钢板(Q235B)	2003005	6mm、8mm和10mm平均	13	t	4347	4404	4912	4976											
14		钢板(Q345D)	2003005	12--30mm	13	t	5455	5520	6164	6237												
15		钢管	钢管综合价		按焊接钢管占60%，镀锌钢管占20%，无缝钢管占20%加权平均	13	t	4517	4576	5104	5169											
16			焊接钢管		Φ108×3.5	13	t	4156	4211	4696	4758											
17			镀锌焊接钢管	2003009	Φ108	13	t	4899	4960	5536	5604											
18			无缝钢管	2003008	Φ42	13	t	5219	5283	5898	5969											
19			预应力粗钢筋	2001006		13	t	5319	5383	6010	6082											
20			钢绞线	2001008	Φj15.24,1860MPa	13	t	5142	5205	5810	5880											
21	水泥	水泥综合价		按32.5号散装占10%，42.5号散装占60%，52.5号散装占30%加权平均	13	t	399	418	451	472		399	418	451	472		413	433	467	489		
22		32.5级水泥	5509001	散装	13	t	350	368	395	415		350	368	395	415		363	381	410	430		
23		42.5级水泥	5509002	散装	13	t	393	412	444	465		393	412	444	465		406	425	458	480		
24		52.5级水泥	5509003	散装	13	t	427	447	483	505		427	447	483	505		445	465	502	525		

2022年7月份舟山市交通建设工程钢材和水泥价格信息（续表）

序号	材料类别	材料名称		代号	规格型号	计算时采用税率%	单位	嵊泗					除税平均值		含税平均值	
								除税		含税		产地厂家	供应价	信息价	供应价	信息价
								供应价	信息价	供应价	信息价					
1	钢材及加工件	光圆钢筋	光圆钢筋综合价	2001001 2003006	按线材占80%，圆钢20%加权平均	13	t						4165	4221	4706	4768
2			线材(普线和高线综合)		Φ8mm, HPB300	13	t						4142	4197	4680	4742
3			圆钢		Φ10mm, HPB300	13	t						4258	4315	4812	4875
4		带肋钢筋	带肋钢筋综合价	2001002	按Φ10占3%，Φ12~Φ14占38%，Φ16~Φ25占27%，Φ28~Φ32占32%加权平均	13	t						3872	3925	4375	4435
5			螺纹钢(HRB400)		Φ10	13	t						3979	4033	4496	4556
6			螺纹钢(HRB400)		Φ12~Φ14	13	t						3899	3953	4406	4466
7			螺纹钢(HRB400)		Φ16~Φ25	13	t						3811	3864	4306	4365
8			螺纹钢(HRB400)	Φ28~Φ32	13	t						3881	3935	4386	4446	
9		型钢	型钢综合价	2003004	按槽钢占27%，工字钢占67%，角钢占6%加权平均	13	t						4170	4226	4713	4775
10			槽钢(Q235B)		10#	13	t						4136	4192	4674	4736
11			工字钢(Q235B)		20#	13	t						4170	4226	4712	4774
12			角钢(Q235B)		50×50×5	13	t						4331	4388	4894	4957
13				钢板(Q235B)	2003005	6mm、8mm和10mm平均	13	t					4347	4404	4912	4976
14				钢板(Q345D)	2003005	12--30mm	13	t					5455	5520	6164	6237
15		钢管	钢管综合价		按焊接钢管占60%，镀锌钢管占20%，无缝钢管占20%加权平均	13	t						4517	4576	5104	5169
16			焊接钢管		Φ108×3.5	13	t						4156	4211	4696	4758
17			镀锌焊接钢管	2003009	Φ108	13	t						4899	4960	5536	5604
18			无缝钢管	2003008	Φ42	13	t						5219	5283	5898	5969
19				预应力粗钢筋	2001006		13	t						5319	5383	6010
20			钢绞线	2001008	Φj15.24,1860MPa	13	t						5142	5205	5810	5880
21	水泥	水泥综合价		按32.5号散装占10%，42.5号散装占60%，52.5号散装占30%加权平均	13	t	429	449	485	507		410	429	463	485	
22		32.5级水泥	5509001	散装	13	t	367	385	415	435		357	375	404	424	
23		42.5级水泥	5509002	散装	13	t	423	443	478	500		404	423	456	478	
24		52.5级水泥	5509003	散装	13	t	462	483	522	545		440	461	497	520	

二、地方材料价格信息

(2022年7月)

2022年7月份杭州市交通建设工程地方材料价格信息

序号	材料类别	材料名称	代号	规格型号	单位	萧山			余杭			临平			钱塘			临安			计算时采用的税率%
						除税信息价	含税信息价	产地厂家	除税信息价	含税信息价	产地厂家	除税信息价	含税信息价	产地厂家	除税信息价	含税信息价	产地厂家	除税信息价	含税信息价	产地厂家	
1	木材	原木	4003001	混合规格	m ³	1560	1700		1606	1750		1560	1700		1560	1700		1468	1600		9
2		锯材	4003002	枋材、板材混合规格	m ³	1956	2210		1947	2200		1947	2200		1956	2210		1770	2000		13
3	结合料	粉煤灰	5501009	二级	t	246	253		252	260		252	260		243	250		248	255		3
4	砂石料	宕渣		堆方	m ³	99	102		104	107		97	100		100	103		81	83		3
5		中粗砂	5503005		m ³	285	294		286	295		281	289		286	295		285	294		3
6		机制砂	5503006		m ³	217	224		217	223		219	226		217	223					3
7		砂砾	5503007		m ³	149	153		153	158		156	161		150	154		150	155		3
8		沥青路面碎石		1.5-3.5cm玄武岩	m ³	408	420		403	415		417	430		408	420					3
9		沥青路面碎石	5505019	1.5-3.5cm	m ³	204	210		206	212		207	213		204	210		203	209		3
10		碎石2cm	5505012	最大粒径2cm堆方	m ³	194	200		196	202		198	204		196	202		194	200		3
11		碎石4cm	5505013	最大粒径4cm堆方	m ³	194	200		196	202		198	204		196	202		194	200		3
12		碎石	5505016	未筛分碎石统料	m ³	189	195		191	197		193	199		191	197		189	195		3
13		石屑	5503014	粒径小于0.8cm堆方	m ³	153	158		160	165		165	170		155	160		156	161		3
14		矿粉	5503013	<0.074mm石灰岩	t	235	242		243	250		243	250		235	242		236	243		3
15		片石	5505005	码方	m ³	183	188		186	192		194	200		181	186		177	182		3
16		块石	5505025	码方	m ³	199	205		204	210		210	216		198	204		193	199		3
17	水电	水	3005004	自来水	m ³	4.50	4.91		2.11	2.30		4.13	4.50		4.50	4.91		3.67	4.00		9
18		电	3005002	工业用电	kw·h	0.78	0.88		0.88	1.00		0.88	1.00		0.78	0.88		0.88	1.00		13

2022年7月份杭州市交通建设工程地方材料价格信息（续表）

序号	材料类别	材料名称	代号	规格型号	单位	富阳			桐庐			建德			淳安			除税信息价平均值	含税信息价平均值	计算时采用的税率%
						除税信息价	含税信息价	产地厂家	除税信息价	含税信息价	产地厂家	除税信息价	含税信息价	产地厂家	除税信息价	含税信息价	产地厂家			
1	木材	原木	4003001	混合规格	m ³	1422	1550		1394	1520		1376	1500		1468	1600		1490	1624	9
2		锯材	4003002	枋材、板材混合规格	m ³	1814	2050		1637	1850		1593	1800		1726	1950		1816	2052	13
3	结合料	粉煤灰	5501009	二级	t	248	255		248	255		248	255		252	260		248	256	3
4	砂石料	宕渣		堆方	m ³	73	75		83	85		83	85		82	84		89	92	3
5		中粗砂	5503005		m ³	289	298		283	292		283	292		284	293		285	294	3
6		机制砂	5503006		m ³	218	225		218	225		218	225		219	226		218	225	3
7		砂砾	5503007		m ³	150	155		155	160		158	163		162	167		154	158	3
8		沥青路面碎石		1.5-3.5cm玄武岩	m ³				388	400		403	415					405	417	3
9		沥青路面碎石	5505019	1.5-3.5cm	m ³	204	210		204	210		205	211		211	217		205	211	3
10		碎石2cm	5505012	最大粒径2cm堆方	m ³	194	200		194	200		195	201		203	209		196	202	3
11		碎石4cm	5505013	最大粒径4cm堆方	m ³	194	200		194	200		195	201		203	209		196	202	3
12		碎石	5505016	未筛分碎石统料	m ³	189	195		189	195		190	196		198	204		191	197	3
13		石屑	5503014	粒径小于0.8cm堆方	m ³	155	160		155	160		160	165		163	168		158	163	3
14		矿粉	5503013	<0.074mm石灰岩	t	238	245		238	245		233	240		238	245		238	245	3
15		片石	5505005	码方	m ³	177	182		175	180		173	178		177	182		180	186	3
16		块石	5505025	码方	m ³	196	202		194	200		192	198		196	202		198	204	3
17	水电	水	3005004	自来水	m ³	3.67	4.00		2.75	3.00		2.75	3.00		3.67	4.00		3.53	3.85	9
18		电	3005002	工业用电	kw·h	0.88	1.00		0.88	1.00		0.88	1.00		1.19	1.35		0.90	1.01	13

2022年7月份宁波市交通建设工程地方材料价格信息

序号	材料类别	材料名称	代号	规格型号	单位	海曙、江北			慈溪			象山			鄞州			奉化			计算时采用的税率%
						除税信息价	含税信息价	产地厂家	除税信息价	含税信息价	产地厂家	除税信息价	含税信息价	产地厂家	除税信息价	含税信息价	产地厂家	除税信息价	含税信息价	产地厂家	
1	木材	原木	4003001	混合规格	m ³	1468	1600		1468	1600		1514	1650		1468	1600		1468	1600		9
2		锯材	4003002	枋材、板材混合规格	m ³	1726	1950		1726	1950		1726	1950		1726	1950		1858	2100		13
3	结合料	粉煤灰	5501009	二级	t	180	185		194	200		175	180		194	200		170	175		3
4	砂石料	宕渣		堆方	m ³	117	120		137	141		84	87		117	120		83	85		3
5		中粗砂	5503005		m ³	257	265	福建	277	285	福建	238	245	福建	248	255	福建	241	248	溪口	3
6		机制砂	5503006		m ³	189	195		194	200		175	180		189	195		155	160		3
7		砂砾	5503007		m ³	137	141		155	160		120	124		136	140		116	119		3
8		沥青路面碎石		1.5-3.5cm玄武岩	m ³	340	350	嵊州	350	360	嵊州	354	365	嵊州	340	350	嵊州	325	335	嵊州	3
9		沥青路面碎石	5505019	1.5-3.5cm	m ³	182	187		189	195		145	149		196	202		175	180		3
10		碎石2cm	5505012	最大粒径2cm堆方	m ³	173	178		184	190		141	145		173	178		170	175		3
11		碎石4cm	5505013	最大粒径4cm堆方	m ³	170	175		182	187		141	145		170	175		163	168		3
12		碎石	5505016	未筛分碎石统料	m ³	167	172		180	185		130	134		167	172		160	165		3
13		石屑	5503014	粒径小于0.8cm堆方	m ³	142	146		141	145		139	143		144	148		136	140		3
14		矿粉	5503013	<0.074mm石灰岩	t	388	400		398	410		388	400		388	400		388	400		3
15		片石	5505005	码方	m ³	112	115		155	160		107	110		112	115		97	100		3
16		块石	5505025	码方	m ³	112	115		155	160		114	117		112	115		101	104		3
17		水电	水	3005004	自来水(工业用水)	m ³	5.61	6.12		5.61	6.12		5.61	6.12		5.61	6.12		5.61	6.12	
18	电		3005002	工业用电	kw·h	0.64	0.72		0.64	0.72		0.64	0.72		0.64	0.72		0.64	0.72		13

2022年7月份宁波市交通建设工程地方材料价格信息（续表）

序号	材料类别	材料名称	代号	规格型号	单位	余姚			宁海			镇海			北仑			除税信息价平均值	含税信息价平均值	计算时采用的税率%	
						除税信息价	含税信息价	产地厂家	除税信息价	含税信息价	产地厂家	除税信息价	含税信息价	产地厂家	除税信息价	含税信息价	产地厂家				
1	木材	原木	4003001	混合规格	m ³	1468	1600		1468	1600		1468	1600		1468	1600		1473	1606	9	
2		锯材	4003002	枋材、板材混合规格	m ³	1858	2100		1726	1950		1726	1950		1726	1950		1755	1983	13	
3	结合料	粉煤灰	5501009	二级	t	184	190		180	185		178	183		178	183		181	187	3	
4	砂石料	宕渣		堆方	m ³	134	138		95	98		117	121		94	97		109	112	3	
5		中粗砂	5503005		m ³	267	275	福建	248	255	宁海	252	260	福建	223	230		250	258	3	
6		机制砂	5503006		m ³				199	205								184	189	3	
7		砂砾	5503007		m ³	152	157		100	103		143	147		120	124		131	135	3	
8		沥青路面碎石			1.5-3.5cm玄武岩	m ³	340	350	嵊州	359	370	嵊州	345	355	嵊州	350	360		345	355	3
9		沥青路面碎石	5505019		1.5-3.5cm	m ³	197	203		165	170		191	197		158	163		178	183	3
10		碎石2cm	5505012		最大粒径2cm堆方	m ³	190	196		157	162		183	189		156	161		170	175	3
11		碎石4cm	5505013		最大粒径4cm堆方	m ³	185	191		152	157		182	187		149	153		166	171	3
12		碎石	5505016		未筛分碎石统料	m ³	185	191		136	140		180	185		146	150		161	166	3
13		石屑	5503014		粒径小于0.8cm堆方	m ³	146	150		138	142		136	140		136	140		140	144	3
14		矿粉	5503013		<0.074mm石灰岩	t	398	410		388	400		388	400		388	400		391	402	3
15		片石	5505005		码方	m ³	155	160		97	100		106	109		103	106		116	119	3
16	块石	5505025		码方	m ³	155	160		118	122		109	112		105	108		120	124	3	
17	水电	水	3005004	自来水	m ³	5.61	6.12		5.61	6.12		5.61	6.12		5.61	6.12		5.61	6.12	9	
18		电	3005002	工业用电	kw·h	0.64	0.72		0.64	0.72		0.64	0.72		0.64	0.72		0.64	0.72	13	

2022年7月份温州市交通建设工程地方材料价格信息

序号	材料类别	材料名称	代号	规格型号	单位	鹿城			瓯海			龙湾			瑞安			乐清			永嘉			计算时采用的税率%	
						除税信息价	含税信息价	产地厂家	除税信息价	含税信息价	产地厂家	除税信息价	含税信息价	产地厂家	除税信息价	含税信息价	产地厂家	除税信息价	含税信息价	产地厂家	除税信息价	含税信息价	产地厂家		除税信息价
1	木材	原木	4003001	混合格格	m ³	1477	1610		1468	1600		1518	1655		1645	1793		1541	1680		1248	1360		9	
2		锯材	4003002	枋材、板材混合格格	m ³	1962	2217		1858	2100		1905	2153		2054	2321		1858	2100		1619	1830		13	
3	结合料	粉煤灰	5501009	二级	t	270	278		286	295	乐清	277	285		277	285		262	270		257	265		3	
4	砂石料	宕渣		堆方	m ³	65	67		63	65		66	68		81	83		74	76		57	59		3	
5		中粗砂	5503005		m ³	230	237		238	245		240	247		243	250	青田	243	250		223	230		3	
6		机制砂	5503006		m ³	131	135		126	130														3	
7		砂砾	5503007		m ³	106	109		102	105		107	110		118	122			110		110	113		3	
8		沥青路面碎石			1.5-3.5cm玄武岩	m ³	367	378		340	350		351	362		345	355		384	396		354	365		3
9		沥青路面碎石	5505019		1.5-3.5cm	m ³	150	155		155	160		163	168		158	163		189	195		155	160		3
10		碎石2cm	5505012		最大粒径2cm堆方	m ³	131	135		126	130		136	140		131	135		138	142		114	117		3
11		碎石4cm	5505013		最大粒径4cm堆方	m ³	131	135		121	125		136	140		131	135		138	142		112	115		3
12		碎石	5505016		未筛分碎石统料	m ³	99	102		102	105		104	107		112	115		131	135		93	96		3
13		石屑	5503014		粒径小于0.8cm堆方	m ³	96	99		92	95		99	102		93	96		102	105		72	74		3
14		矿粉	5503013		<0.074mm石灰岩	t	252	260		243	250		238	245		248	255	金华	272	280		252	260		3
15		片石	5505005		码方	m ³	86	89		81	83		83	85		88	91		91	94		86	89		3
16		块石	5505025		码方	m ³	117	120		107	110		109	112		112	115		155	160		102	105		3
17		水电	水	3005004	自来水	m ³	4.17	4.55		3.69	4.02		3.67	4.00		4.91	5.35		7.43	8.10		3.49	3.80		9
18	电		3005002	工业用电	kw-h	1.02	1.15		0.97	1.10		0.97	1.10		0.71	0.80		0.97	1.10		0.71	0.80		13	

2022年7月份温州市交通建设工程地方材料价格信息（续表）

序号	材料类别	材料名称	代号	规格型号	单位	洞头			平阳			苍南、龙港			文成			泰顺			除税信息价平均值	含税信息价平均值	计算时采用的税率%
						除税信息价	含税信息价	产地厂家	除税信息价	含税信息价	产地厂家	除税信息价	含税信息价	产地厂家	除税信息价	含税信息价	产地厂家	除税信息价	含税信息价	产地厂家			
1	木材	原木	4003001	混合规格	m ³	1284	1400		1486	1620		1561	1701		1185	1292		1310	1428		1429	1558	9
2		锯材	4003002	枋材、板材混合规格	m ³	1735	1960		1699	1920		1735	1961		1497	1692		1668	1885		1781	2013	13
3	结合料	粉煤灰	5501009	二级	t	233	240		277	285		286	295	乐清	243	250	乐清	272	280	乐清	267	275	3
4	砂石料	宕渣		堆方	m ³	53	55		66	68		86	89		58	60		69	71		67	69	3
5		中粗砂	5503005		m ³	165	170		183	188		214	220	福鼎	107	110		214	220	福建	209	215	3
6		机制砂	5503006		m ³				124	128		161	166		68	70		130	134		123	127	3
7		砂砾	5503007		m ³	112	115		83	85					68	70		107	110		101	105	3
8		沥青路面碎石		1.5-3.5cm玄武岩	m ³				367	378	丽水	477	491		387	399	福鼎	386	398		376	387	3
9		沥青路面碎石	5505019	1.5-3.5cm	m ³	150	155		148	152		195	201		154	159		158	163		162	166	3
10		碎石2cm	5505012	最大粒径2cm堆方	m ³	121	125		113	116		129	133		83	85		115	118		121	125	3
11		碎石4cm	5505013	最大粒径4cm堆方	m ³	126	130		107	110		129	133		78	80		115	118		120	124	3
12		碎石	5505016	未筛分碎石统料	m ³	102	105		97	100		126	130		73	75		112	115		105	108	3
13		石屑	5503014	粒径小于0.8cm堆方	m ³	92	95		102	105		103	106		83	86		97	100		94	97	3
14		矿粉	5503013	<0.074mm石灰岩	t	277	285		256	264		289	298		272	280		277	285		261	269	3
15		片石	5505005	码方	m ³	83	85		83	86		93	96		83	86		97	100		87	89	3
16		块石	5505025	码方	m ³	107	110		141	145		174	179		105	108		124	128		123	127	3
17		水电	水	3005004	自来水	m ³	6.15	6.70		3.39	3.70		4.22	4.60		3.26	3.55		3.76	4.10		4.38	4.77
18	电		3005002	工业用电	kw·h	0.81	0.91		0.88	1.00		0.97	1.10		0.83	0.94		0.97	1.10		0.89	1.01	13

2022年7月份嘉兴市交通建设工程地方材料价格信息

序号	材料类别	材料名称	代号	规格型号	单位	南湖			秀洲			嘉善			平湖			海盐			海宁			桐乡			除税 信息 价 平均 值	含税 信息 价 平均 值	计算时 采用的 税率%
						除税 信息 价	含税 信息 价	产地 厂家	除税 信息 价	含税 信息 价	产地 厂家	除税 信息 价	含税 信息 价	产地 厂家	除税 信息 价	含税 信息 价	产地 厂家	除税 信息 价	含税 信息 价	产地 厂家	除税 信息 价	含税 信息 价	产地 厂家	除税 信息 价	含税 信息 价	产地 厂家			
1	木材	原木	4003001	混合规格	m ³	1560	1700		1560	1700		1560	1700		1560	1700		1560	1700		1560	1700		1560	1700		1560	1700	9
2		锯材	4003002	枋材、板材混合规格	m ³	1726	1950		1726	1950		1726	1950		1726	1950		1726	1950		1726	1950		1726	1950		1726	1950	13
3	结合料	粉煤灰	5501009	二级	t	214	220		214	220		214	220		214	220		214	220		214	220		214	220		214	220	3
4	砂石料	宕渣		堆方	m ³	99	102		99	102		100	103		102	105		100	103		99	102		99	102		100	103	3
5		中粗砂	5503005		m ³	282	290		282	290		282	290		283	292		283	292		283	292		283	292		283	292	3
6		机制砂	5503006		m ³	214	220		214	220		215	221		215	221		216	222		216	222		214	220		214	221	3
7		砂砾	5503007		m ³	175	180		175	180		175	180		175	180		175	180		177	182		175	180		175	180	3
8		沥青路面碎石		1.5-3.5cm玄武岩	m ³	393	405		393	405		394	406		394	406		396	408		398	410		396	408		395	407	3
9		沥青路面碎石	5505019	1.5-3.5cm	m ³	233	240		233	240		233	240		233	240		233	240		235	242		233	240		233	240	3
10		碎石2cm	5505012	最大粒径2cm堆方	m ³	205	211		217	223		206	212		207	213		207	213		208	214		208	214		208	214	3
11		碎石4cm	5505013	最大粒径4cm堆方	m ³	200	206		200	206		201	207		202	208		202	208		204	210		205	211		202	208	3
12		碎石	5505016	未筛分碎石统料	m ³	199	205		199	205		200	206		201	207		201	207		201	207		201	207		200	206	3
13		石屑	5503014	粒径小于0.8cm堆方	m ³	225	232		225	232		225	232		226	233		225	232		226	233		225	232		226	232	3
14		矿粉	5503013	<0.074mm石灰岩	t	170	175		170	175		170	175		172	177		172	177		172	177		170	175		171	176	3
15		片石	5505005	码方	m ³	155	160	德清	150	155	德清	150	155	德清	155	160	德清	155	160	德清	155	160	德清	151	156	德清	153	158	3
16		块石	5505025	码方	m ³	194	200	德清	194	200	德清	196	202	德清	196	202	德清	196	202	德清	199	205	德清	194	200	德清	196	202	3
17	水电	水	3005004	自来水	m ³	3.17	3.45	嘉兴	3.17	3.45	嘉兴	3.17	3.45	嘉兴	3.17	3.45	嘉兴	3.17	3.45	嘉兴	3.17	3.45	嘉兴	3.17	3.45	桐乡	3.17	3.45	9
18		电	3005002	工业用电	kw-h	0.83	0.94	嘉兴	0.83	0.94	嘉兴	0.83	0.94	嘉兴	0.83	0.94	嘉兴	0.83	0.94	嘉兴	0.83	0.94	嘉兴	0.83	0.94	桐乡	0.83	0.94	13

2022年7月份湖州市交通建设工程地方材料价格信息

序号	材料类别	材料名称	代号	规格型号	单位	吴兴			南浔			德清			长兴			安吉			除税 信息 价平 均值	含税 信息 价平 均值	计算 时采 用的 税率%	
						除税 信息 价	含税 信息 价	产地 厂家	除税 信息 价	含税 信息 价	产地 厂家	除税 信息 价	含税 信息 价	产地 厂家	除税 信息 价	含税 信息 价	产地 厂家	除税 信息 价	含税 信息 价	产地 厂家				
1	木材	原木	4003001	混合规格	m ³	1583	1725		1573	1715		1578	1720		1560	1700		1588	1731		1576	1718	9	
2		锯材	4003002	枋材、板材混合规格	m ³	1770	2000		1770	2000		1885	2130		1726	1950		1760	1989		1782	2014	13	
3	结合料	粉煤灰	5501009	二级	t	189	195		194	200		199	205		199	205		235	242		203	209	3	
4	砂石料	宕渣		堆方	m ³	66	68		68	70		68	70		68	70		68	70		68	70	3	
5		中粗砂	5503005		m ³	241	248		243	250		241	248		243	250		233	240		240	247	3	
6		机制砂	5503006		m ³				199	205		212	218		194	200		196	202		200	206	3	
7		砂砾	5503007		m ³	173	178		170	175		170	175		170	175		171	176		171	176	3	
8		沥青路面碎石			1.5-3.5cm玄武岩	m ³	386	398		386	398		386	398		384	396		328	338		374	386	3
9		沥青路面碎石	5505019		1.5-3.5cm	m ³	187	193		192	198		192	198		194	200		192	198		192	197	3
10		碎石2cm	5505012		最大粒径2cm堆方	m ³	180	185		180	185		180	185		180	185		177	182		179	184	3
11		碎石4cm	5505013		最大粒径4cm堆方	m ³	180	185		180	185		180	185		180	185		176	181		179	184	3
12		碎石	5505016		未筛分碎石统料	m ³	173	178		170	175		175	180		173	178		168	173		172	177	3
13		石屑	5503014		粒径小于0.8cm堆方	m ³	155	160		155	160		148	152		160	165		148	152		153	158	3
14		矿粉	5503013		<0.074mm石灰岩	t	170	175		173	178		194	200		175	180		165	170		175	181	3
15		片石	5505005		码方	m ³	159	164		160	165		162	167		150	155		155	160		157	162	3
16		块石	5505025		码方	m ³	165	170		170	175		175	180		160	165		165	170		167	172	3
17		水电	水	3005004	自来水	m ³	3.94	4.30		3.94	4.30		3.94	4.30		3.94	4.30		3.94	4.30		3.94	4.30	9
18	电		3005002	工业用电	kw·h	0.97	1.10		0.97	1.10		0.97	1.10		0.97	1.10		0.97	1.10		0.97	1.10	13	

2022年7月份绍兴市交通建设工程地方材料价格信息

序号	材料类别	材料名称	代号	规格型号	单位	越城			柯桥			诸暨			上虞			计算时采用的税率%	
						除税信息价	含税信息价	产地厂家	除税信息价	含税信息价	产地厂家	除税信息价	含税信息价	产地厂家	除税信息价	含税信息价	产地厂家		
1	木材	原木	4003001	混合格格	m ³	1468	1600		1532	1670		1651	1800		1514	1650		9	
2		锯材	4003002	枋材、板材混合格格	m ³	1681	1900		1814	2050		1770	2000		1681	1900		13	
3	结合料	粉煤灰	5501009	二级	t	311	320		329	339		330	340		311	320		3	
4	砂石料	宕渣		堆方	m ³	79	81		83	86		83	85		87	90		3	
5		中粗砂	5503005		m ³	272	280		280	288		282	290		299	308		3	
6		机制砂	5503006		m ³	204	210		184	190		204	210		191	197		3	
7		砂砾	5503007		m ³	199	205		182	187		214	220		223	230		3	
8		沥青路面碎石			1.5-3.5cm玄武岩	m ³	317	327		314	323		320	330		325	335		3
9		沥青路面碎石	5505019		1.5-3.5cm	m ³	202	208		194	200		209	215		214	220		3
10		碎石2cm	5505012		最大粒径2cm堆方	m ³	193	199		183	188		186	192		186	192		3
11		碎石4cm	5505013		最大粒径4cm堆方	m ³	193	199		183	188		180	185		186	192		3
12		碎石	5505016		未筛分碎石统料	m ³	193	199		180	185		180	185		186	192		3
13		石屑	5503014		粒径小于0.8cm堆方	m ³	153	158		150	155		165	170		165	170		3
14		矿粉	5503013		<0.074mm石灰岩	t	262	270		280	288		243	250		243	250		3
15		片石	5505005		码方	m ³	175	180		175	180		165	170		163	168		3
16	块石	5505025		码方	m ³	173	178		162	167		160	165		163	168		3	
17	水电	水	3005004	自来水	m ³	5.60	6.10		4.59	5.00		4.59	5.00		4.68	5.10		9	
18		电	3005002	工业用电	kw·h	0.56	0.63		0.56	0.63		0.56	0.63		0.56	0.63		13	

2022年7月份绍兴市交通建设工程地方材料价格信息（续表）

序号	材料类别	材料名称	代号	规格型号	单位	嵊州			新昌			除税信息价平均值	含税信息价平均值	计算时采用的税率%
						除税信息价	含税信息价	产地厂家	除税信息价	含税信息价	产地厂家			
1	木材	原木	4003001	混合格格	m ³	1394	1520		1394	1520		1492	1627	9
2		锯材	4003002	枋材、板材混合格格	m ³	1522	1720		1522	1720		1665	1882	13
3	结合料	粉煤灰	5501009	二级	t	316	325		262	270		310	319	3
4	砂石料	宕渣		堆方	m ³	73	75		83	85		81	84	3
5		中粗砂	5503005		m ³	189	195		209	215		255	263	3
6		机制砂	5503006		m ³	155	160		150	155		182	187	3
7		砂砾	5503007		m ³	155	160		184	190		193	199	3
8		沥青路面碎石		1.5-3.5cm玄武岩	m ³	286	295		285	294		308	317	3
9		沥青路面碎石	5505019	1.5-3.5cm	m ³	175	180		191	197		197	203	3
10		碎石2cm	5505012	最大粒径2cm堆方	m ³	165	170		175	180		181	187	3
11		碎石4cm	5505013	最大粒径4cm堆方	m ³	165	170		175	180		180	186	3
12		碎石	5505016	未筛分碎石统料	m ³	165	170		155	160		177	182	3
13		石屑	5503014	粒径小于0.8cm堆方	m ³	126	130		155	160		153	157	3
14		矿粉	5503013	<0.074mm石灰岩	t	238	245		252	260		253	261	3
15		片石	5505005	码方	m ³	155	160		166	171		167	172	3
16		块石	5505025	码方	m ³	155	160		165	170		163	168	3
17		水电	水	3005004	自来水	m ³	4.77	5.20		4.40	4.80		4.77	5.20
18	电		3005002	工业用电	kw·h	0.56	0.63		0.60	0.68		0.56	0.64	13

2022年7月份金华市交通建设工程地方材料价格信息

序号	材料类别	材料名称	代号	规格型号	单位	婺城、金东			兰溪			武义			东阳			义乌			计算时 采用税率%
						除税 信息 价	含税 信息 价	产地 厂家	除税 信息 价	含税 信息 价	产地 厂家	除税 信息 价	含税 信息 价	产地 厂家	除税 信息 价	含税 信息 价	产地 厂家	除税 信息 价	含税 信息 价	产地 厂家	
1	木材	原木	4003001	混合格格	m ³	1284	1400		1284	1400		1284	1400		1284	1400		1376	1500		9
2		锯材	4003002	枋材、板材混合格格	m ³	1460	1650		1460	1650		1593	1800		1460	1650		1841	2080		13
3	结合料	粉煤灰	5501009	二级	t	300	309		300	309		300	309		300	309		300	309		3
4	砂石料	宕渣		堆方	m ³	63	65		68	70		63	65		63	65		58	60		3
5		中粗砂	5503005		m ³	250	258		243	250		233	240		248	255		250	258		3
6		机制砂	5503006		m ³	172	177		175	180		170	175		170	175		169	174		3
7		砂砾	5503007		m ³	149	153		149	153		149	153		146	150		153	158		3
8		沥青路面碎石		1.5-3.5cm玄武岩	m ³	408	420		408	420		408	420		379	390		402	414		3
9		沥青路面碎石	5505019	1.5-3.5cm	m ³	179	184		179	184		179	184		177	182		184	190		3
10		碎石2cm	5505012	最大粒径2cm堆方	m ³	146	150		146	150		146	150		146	150		146	150		3
11		碎石4cm	5505013	最大粒径4cm堆方	m ³	146	150		146	150		146	150		146	150		146	150		3
12		碎石	5505016	未筛分碎石统料	m ³	141	145		141	145		141	145		141	145		149	153		3
13		石屑	5503014	粒径小于0.8cm堆方	m ³	149	153		149	153		149	153		146	150		153	158		3
14		矿粉	5503013	<0.074mm石灰岩	t	184	190		184	190		184	190		184	190		184	190		3
15		片石	5505005	码方	m ³	95	98		95	98		95	98		92	95		100	103		3
16		块石	5505025	码方	m ³	119	123		119	123		119	123		117	120		124	128		3
17	水电	水	3005004	自来水	m ³	3.92	4.27		3.92	4.27		3.92	4.27		3.39	3.70		4.86	5.30		9
18		电	3005002	工业用电	kw·h	0.88	1.00		0.88	1.00		0.88	1.00		0.88	1.00		0.56	0.63		13

2022年7月份金华市交通建设工程地方材料价格信息（续表）

序号	材料类别	材料名称	代号	规格型号	单位	磐安			永康			浦江			除税信息价平均值	含税信息价平均值	计算时采用的税率%
						除税信息价	含税信息价	产地厂家	除税信息价	含税信息价	产地厂家	除税信息价	含税信息价	产地厂家			
1	木材	原木	4003001	混合格格	m ³	1284	1400		1284	1400		1330	1450		1302	1419	9
2		锯材	4003002	枋材、板材混合格格	m ³	1770	2000		1469	1660		1814	2050		1608	1818	13
3	结合料	粉煤灰	5501009	二级	t	300	309		300	309		300	309		300	309	3
4	砂石料	宕渣		堆方	m ³	58	60		58	60		58	60		61	63	3
5		中粗砂	5503005		m ³	223	230		252	260		233	240		242	249	3
6		机制砂	5503006		m ³	155	160		155	160		146	150		164	169	3
7		砂砾	5503007		m ³	136	140		136	140		126	130		143	147	3
8		沥青路面碎石		1.5-3.5cm玄武岩	m ³	364	375		369	380		369	380		388	400	3
9		沥青路面碎石	5505019	1.5-3.5cm	m ³	170	175		170	175		165	170		175	181	3
10		碎石2cm	5505012	最大粒径2cm堆方	m ³	141	145		136	140		126	130		141	146	3
11		碎石4cm	5505013	最大粒径4cm堆方	m ³	141	145		136	140		126	130		141	146	3
12		碎石	5505016	未筛分碎石统料	m ³	136	140		131	135		131	135		139	143	3
13		石屑	5503014	粒径小于0.8cm堆方	m ³	141	145		136	140		136	140		145	149	3
14		矿粉	5503013	<0.074mm石灰岩	t	184	190		184	190		184	190		184	190	3
15		片石	5505005	码方	m ³	92	95		83	85		87	90		92	95	3
16	块石	5505025	码方	m ³	117	120		112	115		112	115		117	121	3	
17	水电	水	3005004	自来水	m ³	3.39	3.70		3.92	4.27		3.72	4.05		3.88	4.23	9
18		电	3005002	工业用电	kw·h	0.88	1.00		0.62	0.70		0.80	0.90		0.80	0.90	13

2022年7月份度台州市交通建设工程地方材料价格信息

序号	材料类别	材料名称	代号	规格型号	单位	椒江			黄岩			路桥			临海			温岭			计算时采用的税率%	
						除税信息价	含税信息价	产地厂家	除税信息价	含税信息价	产地厂家	除税信息价	含税信息价	产地厂家	除税信息价	含税信息价	产地厂家	除税信息价	含税信息价	产地厂家		
1	木材	原木	4003001	混合规格	m ³	1450	1580		1284	1400		1376	1500		1422	1550		1514	1650		9	
2		锯材	4003002	枋材、板材混合规格	m ³	1522	1720		1637	1850		1504	1700		1593	1800		1681	1900		13	
3	结合料	粉煤灰	5501009	二级	t	265	273		274	282		274	282		265	273		284	293		3	
4	砂石料	宕渣		堆方	m ³	103	106		103	106		103	106		101	104		105	108		3	
5		中粗砂	5503005		m ³	281	289		291	300		291	300		281	289		281	289		3	
6		机制砂	5503006		m ³							202	208		195	201		204	210		3	
7		砂砾	5503007		m ³	132	136		100	103		110	113		86	89		101	104		3	
8		沥青路面碎石			1.5-3.5cm玄武岩	m ³	398	410		398	410		398	410		379	390		398	410		3
9		沥青路面碎石	5505019		1.5-3.5cm	m ³	191	197		189	195		195	201		191	197		197	203		3
10		碎石2cm	5505012		最大粒径2cm堆方	m ³	183	189		179	184		184	190		183	189		186	192		3
11		碎石4cm	5505013		最大粒径4cm堆方	m ³	183	189		179	184		184	190		183	189		186	192		3
12		碎石	5505016		未筛分碎石统料	m ³	165	170		157	162		163	168		163	168		165	170		3
13		石屑	5503014		粒径小于0.8cm堆方	m ³	123	127		123	127		127	131		123	127		129	133		3
14		矿粉	5503013		<0.074mm石灰岩	t	277	285		272	280		301	310		301	310		286	295		3
15		片石	5505005		码方	m ³	163	168		107	110		117	120		97	100		120	124		3
16		块石	5505025		码方	m ³	180	185		175	180		175	180		175	180		184	190		3
17		水电	水	3005004	自来水	m ³	4.63	5.05		3.98	4.34		4.63	5.05		3.82	4.16		4.86	5.30		9
18	电		3005002	工业用电	kw·h	0.59	0.67		0.59	0.67		0.59	0.67		0.59	0.67		0.59	0.67		13	

2022年7月份台州市交通建设工程地方材料价格信息（续表）

序号	材料类别	材料名称	代号	规格型号	单位	玉环			天台			仙居			三门			除税信息价平均值	含税信息价平均值	计算时采用的税率%	
						除税信息价	含税信息价	产地厂家	除税信息价	含税信息价	产地厂家	除税信息价	含税信息价	产地厂家	除税信息价	含税信息价	产地厂家				
1	木材	原木	4003001	混合规格	m ³	1422	1550		1376	1500		1330	1450		1468	1600		1405	1531	9	
2		锯材	4003002	枋材、板材混合规格	m ³	1593	1800		1770	2000		1549	1750		1681	1900		1615	1824	13	
3	结合料	粉煤灰	5501009	二级	t	306	315		304	313		314	323		270	278		284	292	3	
4	砂石料	宕渣		堆方	m ³	113	116		74	76		53	55		97	100		95	97	3	
5		中粗砂	5503005		m ³	281	289		150	155		128	132		266	274		250	257	3	
6		机制砂	5503006		m ³				135	139								184	190	3	
7		砂砾	5503007		m ³	120	124		56	58		46	47		88	91		93	96	3	
8		沥青路面碎石			1.5-3.5cm玄武岩	m ³	393	405		369	380		388	400		359	370		387	398	3
9		沥青路面碎石	5505019		1.5-3.5cm	m ³	205	211		184	190		116	119		178	183		183	188	3
10		碎石2cm	5505012		最大粒径2cm堆方	m ³	194	200		109	112		107	110		153	158		164	169	3
11		碎石4cm	5505013		最大粒径4cm堆方	m ³	194	200		107	110		100	103		153	158		163	168	3
12		碎石	5505016		未筛分碎石统料	m ³	173	178		103	106		95	98		132	136		146	151	3
13		石屑	5503014		粒径小于0.8cm堆方	m ³	137	141		84	87		67	69		97	100		112	116	3
14		矿粉	5503013		<0.074mm石灰岩	t	282	290		282	290		291	300		272	280		285	293	3
15		片石	5505005		码方	m ³	97	100		78	80		87	90		83	85		105	109	3
16		块石	5505025		码方	m ³	155	160		146	150		126	130		136	140		161	166	3
17		水电	水	3005004	自来水	m ³	6.01	6.55		2.77	3.02		3.30	3.60		3.55	3.87		4.17	4.55	9
18	电		3005002	工业用电	kw·h	0.59	0.67		0.59	0.67		0.59	0.67		0.59	0.67		0.59	0.67	13	

2022年7月份衢州市交通建设工程地方材料价格信息

序号	材料类别	材料名称	代号	规格型号	单位	柯城、衢江			龙游			开化			江山			常山			除税信息价平均值	含税信息价平均值	计算时采用的税率%
						除税信息价	含税信息价	产地厂家	除税信息价	含税信息价	产地厂家	除税信息价	含税信息价	产地厂家	除税信息价	含税信息价	产地厂家	除税信息价	含税信息价	产地厂家			
1	木材	原木	4003001	混合格格	m ³	1468	1600		1376	1500		1560	1700		1512	1648		1486	1620		1480	1614	9
2		锯材	4003002	枋材、板材混合格格	m ³	1929	2180		1858	2100		1947	2200		1898	2145		1956	2210		1918	2167	13
3	结合料	粉煤灰	5501009	二级	t	272	280		248	255		262	270		251	259		272	280		261	269	3
4	砂石料	宕渣		堆方	m ³	87	90		87	90		96	99		95	98		97	100		93	95	3
5		中粗砂	5503005		m ³	272	280		267	275		277	285		281	289		280	288		275	283	3
6		机制砂	5503006		m ³	194	200		189	195		192	198		198	204		190	196		193	199	3
7		砂砾	5503007		m ³	175	180		175	180		170	175		196	202		199	205		183	188	3
8		沥青路面碎石		1.5-3.5cm玄武岩	m ³	348	358		345	355		349	359		348	358		350	360		348	358	3
9		沥青路面碎石	5505019	1.5-3.5cm	m ³	167	172		175	180		165	170		176	181		175	180		171	177	3
10		碎石2cm	5505012	最大粒径2cm堆方	m ³	163	168		170	175		160	165		173	178		165	170		166	171	3
11		碎石4cm	5505013	最大粒径4cm堆方	m ³	163	168		170	175		160	165		173	178		165	170		166	171	3
12		碎石	5505016	未筛分碎石统料	m ³	163	168		170	175		160	165		173	178		167	172		167	172	3
13		石屑	5503014	粒径小于0.8cm堆方	m ³	163	168		170	175		160	165		173	178		170	175		167	172	3
14		矿粉	5503013	<0.074mm石灰岩	t	175	180		180	185		180	185		182	187		184	190		180	185	3
15		片石	5505005	码方	m ³	131	135		126	130		131	135		141	145		138	142		133	137	3
16		块石	5505025	码方	m ³	131	135		141	145		141	145		150	155		151	156		143	147	3
17		水电	水	3005004	自来水	m ³	3.49	3.80		3.49	3.80		3.49	3.80		3.49	3.80		3.49	3.80		3.49	3.80
18	电		3005002	工业用电	kw·h	1.41	1.59		1.37	1.55		1.33	1.50		1.39	1.57		1.15	1.30		1.33	1.50	13

2022年7月份丽水市交通建设工程地方材料价格信息

序号	材料类别	材料名称	代号	规格型号	单位	莲都			青田			缙云			云和			景宁			计算时采用的税率%
						除税信息价	含税信息价	产地厂家	除税信息价	含税信息价	产地厂家	除税信息价	含税信息价	产地厂家	除税信息价	含税信息价	产地厂家	除税信息价	含税信息价	产地厂家	
1	木材	原木	4003001	混合格格	m ³	1626	1772		1468	1600		1294	1410		1881	2050		1972	2150		9
2		锯材	4003002	枋材、板材混合格格	m ³	1863	2105		1681	1900		1550	1752		1947	2200		1991	2250		13
3	结合料	粉煤灰	5501009	二级	t	302	311		379	390		312	321		291	300		291	300		3
4	砂石料	宕渣		堆方	m ³	68	70		63	65		55	57		63	65		53	55		3
5		中粗砂	5503005		m ³	223	230		259	267		208	214		243	250		238	245		3
6		机制砂	5503006		m ³	131	135		155	160		146	150		141	145		150	155		3
7		砂砾	5503007		m ³	99	102		133	137		113	116		126	130		126	130		3
8		沥青路面碎石		1.5-3.5cm玄武岩	m ³	333	343		350	360		340	350		350	360		359	370		3
9		沥青路面碎石	5505019	1.5-3.5cm	m ³	218	225		204	210		214	220		204	210		214	220		3
10		碎石2cm	5505012	最大粒径2cm堆方	m ³	155	160		148	152		141	145		146	150		145	149		3
11		碎石4cm	5505013	最大粒径4cm堆方	m ³	155	160		148	152		137	141		141	145		141	145		3
12		碎石	5505016	未筛分碎石统料	m ³	133	137		114	117		121	125		123	127		112	115		3
13		石屑	5503014	粒径小于0.8cm堆方	m ³	198	204		148	152		135	139		136	140		141	145		3
14		矿粉	5503013	<0.074mm石灰岩	t	246	253		262	270		189	195		248	255		262	270		3
15		片石	5505005	码方	m ³	87	90		89	92		79	81		85	88		85	88		3
16		块石	5505025	码方	m ³	131	135		121	125		92	95		97	100		97	100		3
17	水电	水	3005004	自来水	m ³	3.25	3.54		2.94	3.20		3.21	3.50		2.29	2.50		2.29	2.50		9
18		电	3005002	工业用电	kw·h	0.68	0.77		0.68	0.77		0.68	0.77		0.68	0.77		0.68	0.77		13

2022年7月份丽水市交通建设工程地方材料价格信息（续表）

序号	材料类别	材料名称	代号	规格型号	单位	龙泉			遂昌			松阳			庆元			除税信息价平均值	含税信息价平均值	计算时采用的税率%
						除税信息价	含税信息价	产地厂家	除税信息价	含税信息价	产地厂家	除税信息价	含税信息价	产地厂家	除税信息价	含税信息价	产地厂家			
1	木材	原木	4003001	混合格格	m ³	1651	1800		1468	1600		1677	1828		2050	2234		1676	1827	9
2		锯材	4003002	枋材、板材混合格格	m ³	1991	2250		1903	2150		2073	2342		2253	2546		1917	2166	13
3	结合料	粉煤灰	5501009	二级	t	288	297		291	300		316	325		262	270		304	313	3
4	砂石料	宕渣		堆方	m ³	68	70		58	60		75	77		68	70		64	65	3
5		中粗砂	5503005		m ³	252	260		233	240		244	251		270	278		241	248	3
6		机制砂	5503006		m ³	142	146		146	150		146	150		117	120		141	146	3
7		砂砾	5503007		m ³	107	110		117	120		143	147		129	133		121	125	3
8		沥青路面碎石		1.5-3.5cm玄武岩	m ³	359	370		359	370		350	360		369	380		352	363	3
9		沥青路面碎石	5505019	1.5-3.5cm	m ³	243	250		204	210		249	256		228	235		220	226	3
10		碎石2cm	5505012	最大粒径2cm堆方	m ³	131	135		131	135		140	144		92	95		136	141	3
11		碎石4cm	5505013	最大粒径4cm堆方	m ³	126	130		131	135		140	144		92	95		135	139	3
12		碎石	5505016	未筛分碎石统料	m ³	121	125		121	125		122	126		83	85		117	120	3
13		石屑	5503014	粒径小于0.8cm堆方	m ³	121	125		131	135		155	160		112	115		142	146	3
14		矿粉	5503013	<0.074mm石灰岩	t	311	320		252	260		213	219		286	295		252	260	3
15		片石	5505005	码方	m ³	89	92		83	85		124	128		78	80		89	92	3
16		块石	5505025	码方	m ³	107	110		102	105		134	138		97	100		109	112	3
17		水电	水	3005004	自来水	m ³	2.94	3.20		3.30	3.60		3.28	3.57		2.75	3.00		2.92	3.18
18	电		3005002	工业用电	kw·h	0.68	0.77		0.68	0.77		0.68	0.77		0.68	0.77		0.68	0.77	13

2022年7月份舟山市交通建设工程地方材料价格信息

序号	材料类别	材料名称	代号	规格型号	单位	定海			普陀			岱山			嵊泗			除税信息价平均值	含税信息价平均值	计算时采用的税率%
						除税信息价	含税信息价	产地厂家	除税信息价	含税信息价	产地厂家	除税信息价	含税信息价	产地厂家	除税信息价	含税信息价	产地厂家			
1	木材	原木	4003001	混合规格	m ³	1728	1884		1728	1884		1728	1884		1717	1872		1726	1881	9
2		锯材	4003002	枋材、板材混合规格	m ³	1681	1900		1706	1928		1788	2020		1746	1973		1730	1955	13
3	结合料	粉煤灰	5501009	二级	t	238	245		233	240		267	275					246	253	3
4	砂石料	宕渣		堆方	m ³	95	98		80	82		97	100		60	62		83	86	3
5		中粗砂	5503005		m ³	272	280		253	261		288	297		293	302		277	285	3
6		机制砂	5503006		m ³															3
7		砂砾	5503007		m ³	112	115		111.7	115		117	120		126	130		117	120	3
8		沥青路面碎石		1.5-3.5cm玄武岩	m ³	356	367		356	367		357	368		365	376		359	370	3
9		沥青路面碎石	5505019	1.5-3.5cm	m ³	223	230		227	234		228	235		230	237		227	234	3
10		碎石2cm	5505012	最大粒径2cm堆方	m ³	163	168		163	168		165	170		172	177		166	171	3
11		碎石4cm	5505013	最大粒径4cm堆方	m ³	163	168		163	168		165	170		172	177		166	171	3
12		碎石	5505016	未筛分碎石统料	m ³	163	168		163	168		165	170		172	177		166	171	3
13		石屑	5503014	粒径小于0.8cm堆方	m ³	112	115		111.7	115		112.6	116		114	117		112	116	3
14		矿粉	5503013	<0.074mm石灰岩	t	311	320		320	330		353	364					328	338	3
15		片石	5505005	码方	m ³	126	130		126	130		127	131		134	138		128	132	3
16		块石	5505025	码方	m ³	146	150		146	150		147	151		154	159		148	153	3
17	水电	水	3005004	自来水	m ³	6.15	6.70		6.15	6.70		5.56	6.06		6.15	6.70		6.00	6.54	9
18		电	3005002	工业用电	kw·h	0.69	0.78		0.69	0.78		0.69	0.78		0.69	0.78		0.69	0.78	13

三、交通安全设施制品价格信息

(2022年7月)

2022年7月份交通安全设施制品价格信息

序号	材料名称	代号	规格型号	单位	杭州		税率
					除税信息价	含税信息价	
1	钢管立柱	2003015	Φ114、Φ140	t	7168	8100	13%
2	波形钢板	2003017	4mm三波波形钢板	t	7257	8200	13%
3	钢板标志	6007001	包括板面、立柱、横梁、法兰盘、垫板及其他金属附件	t	8673	9800	13%
4	铝合金标志	6007002	包括板面、立柱、横梁、法兰盘、垫板及其他金属附件	t	21504	24300	13%
5	热熔涂料	5009008		t	3894	4400	13%

注：本价格信息为杭州市城区范围价格，其他市可以此为基础，增（减）运费计算。

四、外购材料价格信息

(2022 年二季度)

2022年二季度浙江省交通建设工程外购材料价格信息

序号	材料类别	材料名称	代号	规格型号	计算时 采用税率%	单位	杭州			宁波			温州			嘉兴		
							除税信息价	含税信息价	产地厂家	除税信息价	含税信息价	产地厂家	除税信息价	含税信息价	产地厂家	除税信息价	含税信息价	产地厂家
1	土工 塑料 制品	土工膜			13	m ²	7.79	8.8		6.2	7.0		8.63	9.8		6.37	7.2	
2		土工布	5007001	200g/m ²	13	m ²	5.49	6.2		5.5	6.2		4.61	5.2		1.86	2.1	海宁
3		土工布		300g/m ²	13	m ²	6.90	7.8		6.9	7.8		6.18	7.0		2.30	2.6	海宁
4		土工布		400g/m ²	13	m ²	8.58	9.7		9.0	10.1		7.35	8.3		3.10	3.5	江苏
5		土工格栅	5007003	单向	13	m ²	6.81	7.7		7.6	8.6		6.66	7.5		5.93	6.7	江苏
6		土工格栅		双向	13	m ²	10.18	11.5		9.7	11.0		8.66	9.8		7.96	9.0	桐乡
7		钢塑格栅			13	m ²	11.95	13.5		12.7	14.4		10.08	11.4		4.96	5.6	桐乡
8		复合防水卷材		厚度1.2mm	13	m ²	19.47	22.0		15.7	17.7		16.44	18.6		19.03	21.5	泰山
9		塑料排水板	5001051	96g/m	13	m	2.83	3.2		2.8	3.2		2.28	2.6		2.65	3.0	
10		塑料排水板		4.0mm, 可测深度	13	m	3.19	3.6		3.7	4.1		2.66	3.0		2.83	3.2	瑞安
11		塑料排水板		4.5mm, 可测深度	13	m	3.54	4.0		4.4	5.0		3.00	3.4		3.54	4.0	瑞安
12		橡胶止水条	5001050	BF	13	m	30.97	35.0		18.1	20.5		21.54	24.3		23.01	26.0	
13		止水带	5001049	E5	13	m	66.37	75.0		62.8	71.0		62.06	70.1		63.72	72.0	
14		软式透水管		φ50 mm	13	m	7.52	8.5		5.9	6.7		7.55	8.5		7.17	8.1	江苏
15		软式透水管		φ100 mm	13	m	13.98	15.8		8.5	9.6		16.95	19.2		19.47	22.0	江苏
16	其他 外购 材料	高强钢丝	2001013		13	t	5553	6275		5142	5810		6205	7011		5575	6300	嘉兴
17		钢护筒	2003022		13	t	5442	6150		5311	6001		5366	6064		5310	6000	嘉兴
18		钢模板	2003025		13	t	6041	6826		5885	6650		5826	6584		5310	6000	嘉兴
19		组合钢模板	2003026		13	t	6115	6910		5893	6659		5869	6632		5487	6200	嘉兴
20		波纹管钢带	2003002		13	t	5434	6140		5506	6222		4967	5613		5133	5800	嘉兴
21		钢纤维	2001020		13	t	5159	5830		5250	5932		5082	5743		4956	5600	嘉兴
22		钢钎	2009002		13	kg	9.12	10.3		10.0	11.3		9.23	10.4		6.74	7.6	
23		空心钢钎	2009003		13	kg	11.06	12.5		11.7	13.2		11.83	13.4		7.01	7.9	
24		合金钻头	2009004	Φ50mm之内	13	个	34.07	38.5		30.6	34.6		31.29	35.4		37.70	42.6	
25		铁件	2009028		13	kg	5.04	5.7		5.8	6.6		5.93	6.7		5.39	6.1	嘉兴
26		铸铁管	2009033		13	kg	5.49	6.2		5.6	6.4		5.16	5.8		5.30	6.0	嘉兴
27		电焊条	2009011		13	kg	7.08	8.0		6.6	7.5		10.15	11.5		5.66	6.4	嘉兴
28		乳化炸药	5005001		13	kg	12.83	14.5		12.1	13.7		13.13	14.8				
29		导爆索	5005009	爆速6000-7000m/s	13	m	3.45	3.9		2.1	2.4		4.81	5.4				
30	电雷管	5005007	6号	13	个	4.87	5.5		4.9	5.5		5.31	6.0					
31	非电毫秒雷管	5005008	导爆管长3-7m	13	个	9.29	10.5		6.5	7.4		9.82	11.1					
32	锚具	弗氏锚具	6005001		13	kg	11.06	12.5		8.8	10.0		9.87	11.2		8.53	9.6	
33		冷铸墩头锚	6005002		13	kg	17.52	19.8		17.3	19.5		16.76	18.9		17.52	19.8	
34		钢绞线群锚	6005004	12孔及以内	13	孔	19.73	22.3		20.6	23.3		19.43	22.0		16.02	18.1	
35		钢绞线群锚	6005013	13孔及以上	13	孔	22.30	25.2		22.3	25.2		21.29	24.1		18.50	20.9	
			6005021															
36	轧丝锚具			13	kg	14.87	16.8		14.8	16.7		16.00	18.1		14.37	16.2		

2022年二季度浙江省交通建设工程外购材料价格信息（续表）

序号	材料类别	材料名称	代号	规格型号	计算时 采用税率%	单位	湖州			绍兴			金华			台州		
							除税信息价	含税信息价	产地厂家	除税信息价	含税信息价	产地厂家	除税信息价	含税信息价	产地厂家	除税信息价	含税信息价	产地厂家
1	土工 塑料 制品	土工膜			13	m ²	6.82	7.7		8.41	9.5		7.61	8.6		7.61	8.6	
2		土工布	5007001	200g/m ²	13	m ²	4.94	5.6		3.36	3.8		5.13	5.8		4.69	5.3	
3		土工布		300g/m ²	13	m ²	5.79	6.5		5.04	5.7		5.58	6.3		5.66	6.4	
4		土工布		400g/m ²	13	m ²	7.36	8.3		6.73	7.6		6.46	7.3		7.26	8.2	
5		土工格栅	5007003		单向	13	m ²	9.16	10.4		6.19	7.0		7.08	8.0		7.52	8.5
6		土工格栅			双向	13	m ²	11.23	12.7		8.85	10.0		9.29	10.5		10.27	11.6
7		钢塑格栅				13	m ²	12.46	14.1		14.42	16.3		11.06	12.5		11.09	12.5
8		复合防水卷材			厚度1.2mm	13	m ²	19.12	21.6		17.70	20.0		19.47	22.0		19.56	22.1
9		塑料排水板			96g/m	13	m	2.12	2.4		2.30	2.6		3.36	3.8		2.92	3.3
10		塑料排水板	5001051		4.0mm, 可测深度	13	m	2.57	2.9		2.65	3.0		3.36	3.8		3.01	3.4
11		塑料排水板			4.5mm, 可测深度	13	m	2.83	3.2		3.10	3.5		3.98	4.5		3.05	3.5
12		橡胶止水条	5001050		BF	13	m	29.63	33.5		33.63	38.0		23.01	26.0		34.07	38.5
13		止水带	5001049		E5	13	m	65.32	73.8		61.95	70.0		66.37	75.0		80.97	91.5
14		软式透水管			φ50 mm	13	m	8.96	10.1		6.19	7.0		8.85	10.0		10.03	11.3
15		软式透水管			φ100 mm	13	m	11.95	13.5		10.62	12.0		13.27	15.0		16.52	18.7
16	其他 外购 材料	高强钢丝	2001013		13	t	4942	5585		5575	6300		4867	5500		4953	5597	
17		钢护筒	2003022		13	t	5487	6200		5133	5800		5133	5800		4745	5362	
18		钢模板	2003025		13	t	5776	6527		5310	6000		5398	6100		5345	6040	
19		组合钢模板	2003026		13	t	5861	6622		5442	6150		5398	6100		5680	6418	
20		波纹管钢带	2003002		13	t	5174	5846		5398	6100		4867	5500		5097	5760	
21		钢纤维	2001020		13	t	4825	5453		4867	5500		4425	5000		4835	5463	
22		钢钎	2009002		13	kg	6.99	7.9		7.17	8.1		6.90	7.8		7.21	8.2	
23		空心钢钎	2009003		13	kg	7.69	8.7		39.82	45.0		7.52	8.5		10.20	11.5	
24		合金钻头	2009004		Φ50mm之内	13	个	37.84	42.8		40.88	46.2		39.82	45.0		35.40	40.0
25		铁件	2009028		13	kg	4.96	5.6		6.11	6.9		6.19	7.0		5.51	6.2	
26		铸铁管	2009033		13	kg	6.42	7.3		6.90	7.8		5.75	6.5		5.73	6.5	
27	电焊条	2009011		13	kg	6.61	7.5		6.73	7.6		7.08	8.0		6.68	7.6		
28	乳化炸药	5005001		13	kg	13.18	14.9		13.01	14.7		11.86	13.4		13.27	15.0		
29	火工 用品	导爆索	5005009	爆速6000-7000m/s	13	m	3.02	3.4		2.21	2.5		3.72	4.2		0.88	1.0	
30		电雷管	5005007	6号	13	个	3.72	4.2		3.98	4.5		7.43	8.4		2.65	3.0	
31		非电毫秒雷管	5005008	导爆管长3-7m	13	个	6.52	7.4		7.52	8.5		6.73	7.6		6.64	7.5	
32	锚具	弗氏锚具	6005001		13	kg	9.12	10.3		13.27	15.0		9.73	11.0		13.27	15.0	
33		冷铸墩头锚	6005002		13	kg	17.75	20.1		20.00	22.6		17.70	20.0		19.91	22.5	
34		钢绞线群锚	6005004 -6005013	12孔及以下	13	孔	17.26	19.5		13.27	15.0		19.47	22.0		22.12	25.0	
35		钢绞线群锚	6005014 -6005021	13孔及以上	13	孔	19.73	22.3		15.93	18.0		23.01	26.0		26.55	30.0	
36		轧丝锚具			13	kg	14.42	16.3		19.47	22.0		15.04	17.0		16.55	18.7	

2022年二季度浙江省交通建设工程外购材料价格信息（续表）

序号	材料类别	材料名称	代号	规格型号	计算时 采用税率%	单位	丽水			衢州			舟山			除税信息 平均价	含税信息 平均价
							除税信息 价	含税信息 价	产地厂家	除税信息 价	含税信息 价	产地厂家	除税信息 价	含税信息 价	产地厂家		
1	土工 塑料 制品	土工膜			13	m ²	13.98	15.8				7.08	8.0		8.05	9.1	
2		土工布	5007001	200g/m ²	13	m ²	3.81	4.3		8.14	9.2	5.31	6.0		4.80	5.4	
3		土工布		300g/m ²	13	m ²	5.31	6.0		8.50	9.6	6.19	7.0		5.85	6.6	
4		土工布		400g/m ²	13	m ²	6.64	7.5		15.04	17.0	7.26	8.2		7.70	8.7	
5		土工格栅	5007003	单向	13	m ²	9.29	10.5		9.03	10.2	8.41	9.5		7.61	8.6	
6		土工格栅		双向	13	m ²	12.65	14.3		12.39	14.0	11.50	13.0		10.24	11.6	
7		钢塑格栅			13	m ²	13.01	14.7				10.71	12.1		11.24	12.7	
8		复合防水卷材		厚度1.2mm	13	m ²	21.24	24.0		19.91	22.5	20.35	23.0		18.90	21.4	
9		塑料排水板	5001051	96g/m	13	m	3.19	3.6		2.39	2.7	3.10	3.5		2.72	3.1	
10		塑料排水板		4.0mm, 可测深度	13	m	4.25	4.8		2.83	3.2	3.36	3.8		3.13	3.5	
11		塑料排水板		4.5mm, 可测深度	13	m	5.22	5.9		2.48	2.8	3.63	4.1		3.53	4.0	
12		橡胶止水条	5001050	BF	13	m	33.54	37.9		23.01	26.0	28.50	32.2		27.19	30.7	
13		止水带	5001049	E5	13	m	59.65	67.4		53.10	60.0	66.28	74.9		64.42	72.8	
14		软式透水管		φ50 mm	13	m	8.58	9.7		9.73	11.0	10.97	12.4		8.32	9.4	
15		软式透水管		φ100 mm	13	m	16.81	19.0		15.93	18.0	17.61	19.9		14.69	16.6	
16	其他 外购 材料	高强钢丝	2001013		13	t	6018	6800		5044	5700	5436	6143		5392	6093	
17		钢护筒	2003022		13	t	6106	6900		5177	5850	4609	5208		5256	5940	
18		钢模板	2003025		13	t	6150	6950		4761	5380	4998	5648		5527	6246	
19		组合钢模板	2003026		13	t	6416	7250		5000	5650	4998	5648		5651	6385	
20		波纹管钢带	2003002		13	t	6062	6850				4910	5548		5255	5938	
21		钢纤维	2001020		13	t	5398	6100				4688	5298		4949	5592	
22		钢钎	2009002		13	kg	9.03	10.2				10.27	11.6		8.26	9.3	
23		空心钢钎	2009003		13	kg	9.20	10.4		7.52	8.5	11.86	13.4		12.31	13.9	
24		合金钻头	2009004	Φ50mm之内	13	个	36.99	41.8		26.55	30.0	36.55	41.3		35.25	39.8	
25		铁件	2009028		13	kg	5.58	6.3				6.11	6.9		5.66	6.4	
26		铸铁管	2009033		13	kg	10.00	11.3				6.37	7.2		6.28	7.1	
27	电焊条	2009011		13	kg	8.32	9.4		8.85	10.0	7.35	8.3		7.38	8.3		
28	乳化炸药	5005001		13	kg	11.42	12.9		10.62	12.0	21.24	24.0		13.26	15.0		
29	导爆索	5005009	爆速6000-7000m/s	13	m	3.89	4.4		3.36	3.8	3.19	3.6		3.07	3.5		
30	电雷管	5005007	6号	13	个	10.35	11.7		7.08	8.0	4.16	4.7		5.44	6.2		
31	非电毫秒雷管	5005008	导爆管长3-7m	13	个	7.52	8.5		5.75	6.5	6.99	7.9		7.33	8.3		
32	锚具	弗氏锚具	6005001		13	kg	11.50	13.0		7.08	8.0	12.92	14.6		10.47	11.8	
33		冷铸墩头锚	6005002		13	kg	17.70	20.0		6.19	7.0	21.15	23.9		17.23	19.5	
34		钢绞线群锚	6005004 -6005013	12孔及以内	13	孔	18.58	21.0		30.97	35.0	22.30	25.2		19.98	22.6	
35		钢绞线群锚	6005014 -6005021	13孔及以上	13	孔	22.57	25.5		28.32	32.0	24.16	27.3		22.24	25.1	
36		轧丝锚具			13	kg	26.55	30.0		13.27	15.0	17.26	19.5		16.60	18.8	

五、汽柴油材料价格信息

根据《浙江省成品油价格按机制下调的通知》，浙江省汽、柴油最高批发、零售价格列下表：

标号	单位	2022年6月28日24时起 执行		2022年7月12日24时起 执行	
		最高零售价格	最高批发价格	最高零售价格	最高批发价格
89号汽油 (VIA)	元/吨	11315	11015	10955	10655
	元/升	8.37		8.11	
92号汽油 (VIA)	元/吨	11994	11694	11612	11312
	元/升	9.03		8.74	
95号汽油 (VIA)	元/吨	12673	12373	12270	11970
	元/升	9.61		9.30	
0号柴油 (VI)	元/吨	10220	9920	9875	9575
	元/升	8.75		8.45	
-10号柴油 (VI)	元/吨	10833	10533	10468	10168
	元/升	9.27		8.96	

注：经了解浙江省发改委公布的汽柴油价格中已含13%的增值税，除税价=含税价/(1+增值税税率)。

第二部分 市场价格分析

一、浙江省公路工程价格指数

【编者按】浙江省公路工程价格指数是根据浙江省交通厅鉴定通过的《公路工程价格指数研究》（浙交鉴定〔2002〕20号）的研究成果统计而得，由浙江省交通工程管理中心按季度发布。

浙江省交通工程材料价格调查网络覆盖了我省 11 个市的各个市（县、区），数据基本上代表了全省公路工程的材料价格的平均水平，具有较强的代表性。该指数是环比指数，按季度发布，供我省公路工程价格调整和合同价格结算参考。公路工程价格指数以每季度的三个月份材料价格进行综合，并以前一季度的综合价格为基期价格计算发布。

浙江省高速公路价格指数

（2022 年第二季度）

20220201

（以 2022 年第一季度为基期，2022 年第二季度为本期计算的价格指数）

序号	名称	2022 年第一季度	2022 年第二季度
		基期价格指数	报告期价格指数
一	人工	100.00	100.00
二	钢材	100.00	102.23
三	水泥	100.00	92.03
四	木料	100.00	100.72
五	地材	100.00	99.96
六	道路沥青（国产）	100.00	116.12
七	道路沥青（进口）	100.00	115.46
八	其他材料	100.00	98.70
九	机械使用费	100.00	108.25

浙江省一级、二级公路价格指数

(2022年第二季度)

编号: 20220202

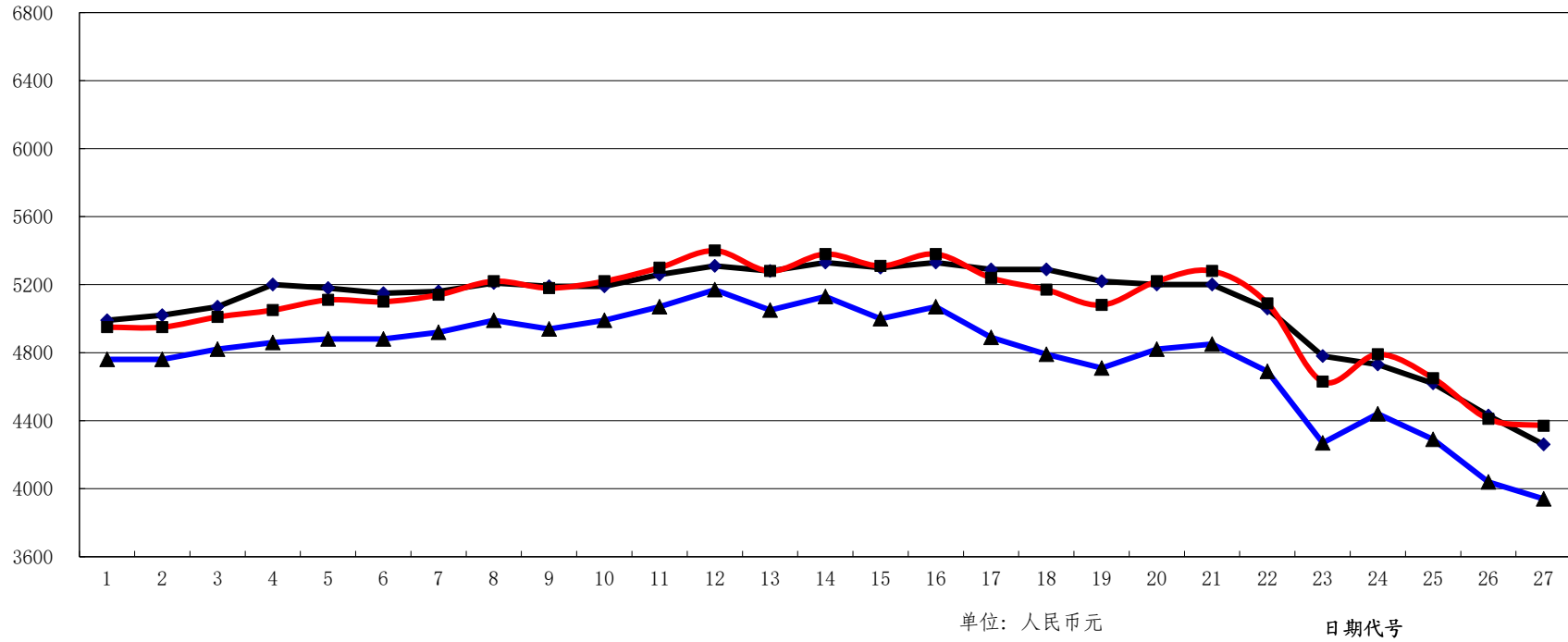
(以2022年第一季度为基期, 2022年第二季度为本期计算的价格指数)

序号	名称	2022年第一季度	2022年第二季度
		基期价格指数	报告期价格指数
一	人工	100.00	100.00
二	钢材	100.00	102.28
三	水泥	100.00	92.03
四	木料	100.00	100.64
五	地材	100.00	99.67
六	道路沥青(国产)	100.00	116.12
七	道路沥青(进口)	100.00	115.46
八	其他材料	100.00	98.67
九	机械使用费	100.00	109.44

二、杭州市钢材出库价格走势

(2022年1月19日至2022年7月20日)

含税价格(元)



代号	1	2	3	4	5	6	7	8	9	10	11	12	13	14	15	16	17	18	19	20	21	22	23	24	25	26	27
日期	1月19日	1月26日	2月7日	2月9日	2月16日	2月23日	3月2日	3月9日	3月16日	3月23日	3月30日	4月6日	4月13日	4月20日	4月27日	5月5日	5月11日	5月18日	5月25日	6月1日	6月8日	6月15日	6月22日	6月29日	7月6日	7月13日	7月20日
型钢	4990	5020	5070	5200	5180	5150	5160	5210	5190	5190	5260	5310	5280	5330	5300	5330	5290	5290	5220	5200	5200	5060	4780	4730	4620	4430	4260
圆钢	4950	4950	5010	5050	5110	5100	5140	5220	5180	5220	5300	5400	5280	5380	5310	5380	5240	5170	5080	5220	5280	5090	4630	4790	4650	4410	4370
螺纹钢	4760	4760	4820	4860	4880	4880	4920	4990	4940	4990	5070	5170	5050	5130	5000	5070	4890	4790	4710	4820	4850	4690	4270	4440	4290	4040	3940