

浙江交通建设工程

质监与造价

第八期（总第 235 期）

价格信息专辑

2023 年 8 月

浙江省交通工程管理中心

二〇二三年九月

浙江交通建设工程

质监与造价

价格信息专辑

第八期(总第235期)

2023年8月

浙江省交通工程管理中心

主办

各市交通工程管理中心

(造价站) 协办

地址: 浙江省杭州市拱墅区
湖墅南路186-1号丽阳国际
大厦

邮政编码: 310005

电话: (0571) 83789719

传真: (0571) 83789610

网 址 :

<http://jtyst.zj.gov.cn/>

“材料价格”

电子邮箱:

cljg2011@126.com

目 录

材料价格信息使用说明	(1)
一、钢材和水泥价格信息	(5)
1. 杭州市	(6)
2. 宁波市	(10)
3. 温州市	(13)
4. 嘉兴市	(17)
5. 湖州市	(20)
6. 绍兴市	(22)
7. 金华市	(24)
8. 台州市	(27)
9. 衢州市	(30)
10. 丽水市	(32)
11. 舟山市	(35)
二、地方材料价格信息	(37)
1. 杭州市	(38)
2. 宁波市	(40)
3. 温州市	(42)
4. 嘉兴市	(44)
5. 湖州市	(45)
6. 绍兴市	(46)
7. 金华市	(48)
8. 台州市	(50)
9. 衢州市	(52)
10. 丽水市	(53)
11. 舟山市	(55)
三、沥青价格信息	(56)
四、交通安全设施制品价格信息	(57)
五、汽柴油材料价格信息	(58)
六、液化天然气(LNG)价格信息	(59)
七、杭州市钢材出库价格走势图	(60)

浙江省交通建设工程材料价格信息 使用说明

一、本价格信息根据浙江省政府第 296 号令《浙江省建设工程造价管理办法》《浙江省公路水运工程造价管理实施细则》（浙交〔2017〕95 号）和《浙江省公路水运工程材料价格信息调查和发布管理规定（2018 年修订）》（浙交造价〔2018〕2 号）等有关规定编制。

二、本价格信息分为月度信息和季度信息两类。对工程造价影响较大且价格波动明显的材料如钢材、水泥、地材、汽柴油等按月调查发布，外购材料则按季调查发布。在月度信息中没有发布的材料可采用季度信息中的价格。

三、钢材和水泥价格信息分为供应价和信息价，同时又分别发布了含进项税价格（以下简称“含税”价格）、不含进项税价格（以下简称“除税”价格）；地材和外购材料仅发布含税信息价和除税信息价。

供应价是指工程材料（含成品、半成品及构件）在生产或经销单位交货点的供应价格。

信息价是指工程材料由生产和经销单位交货点送达县（市、区）所在城区仓库或材料堆放点的材料价格。

材料信息价 = （材料供应价+运杂费）×（1+场外运输损耗率）×（1+采购及保管费率）

其中：

（一）运杂费

运杂费指材料自供应地点至县（市、区）所在城区的费用，增值税税率按 9% 计算。

（1）钢材（包括光圆钢筋、带肋钢筋、型钢、钢管、钢板、预应力钢筋和钢绞线）运杂费按照下表计取：

项目	钢材运杂费（元/t）	
	杭州、宁波和温州	其他市
运杂费（含税）	29.46	26.51
其中：		
1.运杂费（除税）	27.03	24.32
2.税金	2.43	2.19

（2）水泥运杂费按照下表计取：

项目	水泥运杂费（元/t）
运杂费（含税）	9.82
其中：	
1.运杂费（除税）	9.01
2.税金	0.81

（3）地材运杂费按市场运价和运到县（市、区）所在城区的运距计算。参考运价如下表：

运距	3km 以内	3 ~ 5km	5 ~ 10km	10 ~ 25km	25km 以上
含税运价 (元/t.km)	1.31	0.98	0.87	0.76	0.65
除税运价 (元/t.km)	1.20	0.90	0.80	0.70	0.60

注：单位容重小于 1 的轻质材料，可根据实际情况乘以 1.5 ~ 2.0 的调整系数；特殊地域（海岛等）可根据实际调整运价。

（二）场外运输损耗率

场外运输损耗率指有些材料在正常的运输过程中发生的损耗。本价格信息中场外运输损耗率按下表计取：

材料名称	场外运输损耗率 (%)
钢材 (包括光圆钢筋、带肋钢筋、型钢、钢管、钢板、预应力钢筋和钢绞线)	0
水泥	1.0
石屑、碎砾石、砂砾	1.0
砂	2.5

(三) 采购及保管费率

采购及保管费指在组织采购、保管过程中, 所需的各项费用及工地仓库的材料储存损耗。本价格信息中采购及保管费率按下表计取:

材料名称	采购及保管费率 (%)
钢材 (包括光圆钢筋、带肋钢筋、型钢、钢管、钢板、预应力钢筋和钢绞线)	0.75
水泥	1.50
其他材料	0

注: 如实际与之不同, 可按有关规定计算。

(四) 本价格信息的税率按财政部、国家税务总局《关于全面推开营业税改征增值税试点的通知》(财税〔2016〕36号)《交通运输部办公厅关于印发<公路工程营业税改征增值税计价依据调整方案>的通知》(交办公路〔2016〕66号)及财政部 税务总局 海关总署公告2019年第39号《关于深化增值税改革有关政策的公告》执行。各材料除税价格、含税价格均按标注或说明的税率进行计算, 如实际税率与计算税率不同, 以税务部门的规定为准。

四、材料价格信息调查时间

按月调查发布的材料价格，采用整个月价格(上月 21 日至本月 20 日)平均计算综合而得。按季度调查发布的材料价格，采用整个季度内三个月的价格平均计算综合而得，在下季度的第一个月初进行发布。

五、本价格信息仅供编制交通建设工程估算、概算、预算和招标限价时参考。

第一部分

浙江省交通建设工程材料价格信息

一、钢材和水泥价格信息

(2023年8月)

2023年8月份杭州市交通建设工程钢材和水泥价格信息

序号	材料类别	材料名称	代号	规格型号	计算时采用税率%	单位	杭州市区				萧山					余杭					
							除税		含税		产地厂家	除税		含税		产地厂家	除税		含税		产地厂家
							供应价	信息价	供应价	信息价		供应价	信息价	供应价	信息价		供应价	信息价			
1	光圆钢筋	光圆钢筋综合价	2001001	按线材占80%，圆钢20%加权平均	13	t	3613	3667	4082	4143											
2		线材(普线和高线综合)	2003006	Φ8mm, HPB300	13	t	3578	3632	4043	4103											
3		圆钢		Φ10mm, HPB300	13	t	3752	3808	4240	4301											
4	带肋钢筋	带肋钢筋综合价	2001002	按Φ10占3%，Φ12~Φ14占38%，Φ16~Φ25占27%，Φ28~Φ32占32%加权平均	13	t	3442	3495	3889	3948											
5		螺纹钢(HRB400)		Φ10	13	t	3549	3603	4010	4070											
6		螺纹钢(HRB400)		Φ12~Φ14	13	t	3469	3522	3920	3979											
7		螺纹钢(HRB400)		Φ16~Φ25	13	t	3381	3433	3820	3878											
8	螺纹钢(HRB400)		Φ28~Φ32	13	t	3451	3504	3900	3959												
9	钢材及加工件	型钢综合价	2003004	按槽钢占27%，工字钢占67%，角钢占6%加权平均	13	t	3584	3638	4050	4110											
10		槽钢(Q235B)		10#	13	t	3553	3607	4015	4075											
11		工字钢(Q235B)		20#	13	t	3580	3634	4045	4105											
12		角钢(Q235B)		50×50×5	13	t	3770	3825	4260	4322											
13		钢板(Q235B)	2003005	6mm、8mm和10mm平均	13	t	3835	3891	4333	4395											
14	钢板(Q345D)	2003005	12--30mm	13	t	4865	4929	5498	5569												
15	钢管	钢管综合价		按焊接钢管占60%，镀锌钢管占20%，无缝钢管占20%加权平均	13	t	4032	4089	4556	4620											
16		焊接钢管		Φ108×3.5	13	t	3819	3874	4315	4377											
17		镀锌焊接钢管	2003009	Φ108	13	t	4389	4450	4960	5027											
18	无缝钢管	2003008	Φ42	13	t	4314	4374	4875	4941												
19	预应力粗钢筋	2001006			13	t	4472	4532	5053	5121											
20	钢绞线	2001008	Φj15.24,1860MPa	13	t	4295	4354	4853	4919												
21	水泥	水泥综合价		按32.5号散装占10%，42.5号散装占60%，52.5号散装占30%加权平均	13	t	331	348	374	394		319	336	361	380		354	372	400	420	
22		32.5级水泥	5509001	散装	13	t	267	283	302	320		263	279	297	315		313	330	354	373	
23		42.5级水泥	5509002	散装	13	t	319	336	361	380		310	327	350	369		342	360	387	407	
24		52.5级水泥	5509003	散装	13	t	375	394	424	445		356	374	403	423		391	410	442	463	

2023年8月份杭州市交通建设工程钢材和水泥价格信息（续表）

序号	材料类别	材料名称	代号	规格型号	计算时采用税率%	单位	钱塘				产地厂家	临平				产地厂家	临安			
							除税		含税			除税		含税			除税		含税	
							供应价	信息价	供应价	信息价		供应价	信息价	供应价	信息价		供应价	信息价	供应价	信息价
1	光圆钢筋	光圆钢筋综合价	2001001	按线材占80%，圆钢20%加权平均	13	t														
2		线材(普线和高线综合)	2003006	Φ8mm, HPB300	13	t														
3		圆钢		Φ10mm, HPB300	13	t														
4		带肋钢筋	带肋钢筋综合价	2001002	按Φ10占3%，Φ12~Φ14占38%，Φ16~Φ25占27%，Φ28~Φ32占32%加权平均	13	t													
5			螺纹钢(HRB400)		Φ10	13	t													
6			螺纹钢(HRB400)		Φ12~Φ14	13	t													
7			螺纹钢(HRB400)		Φ16~Φ25	13	t													
8			螺纹钢(HRB400)		Φ28~Φ32	13	t													
9	钢材及加工件	型钢综合价	2003004	按槽钢占27%，工字钢占67%，角钢占6%加权平均	13	t														
10		槽钢(Q235B)		10#	13	t														
11		工字钢(Q235B)		20#	13	t														
12		角钢(Q235B)		50×50×5	13	t														
13		钢板(Q235B)	2003005	6mm、8mm和10mm平均	13	t														
14		钢板(Q345D)	2003005	12--30mm	13	t														
15		钢管	钢管综合价		按焊接钢管占60%，镀锌钢管占20%，无缝钢管占20%加权平均	13	t													
16			焊接钢管		Φ108×3.5	13	t													
17			镀锌焊接钢管	2003009	Φ108	13	t													
18			无缝钢管	2003008	Φ42	13	t													
19		预应力粗钢筋	2001006		13	t														
20		钢绞线	2001008	Φj15.24,1860MPa	13	t														
21	水泥	水泥综合价		按32.5号散装占10%，42.5号散装占60%，52.5号散装占30%加权平均	13	t	328	346	371	391		343	361	388	408		333	350	376	396
22		32.5级水泥	5509001	散装	13	t	272	288	308	326		276	292	312	330		289	305	327	345
23		42.5级水泥	5509002	散装	13	t	318	335	360	379		332	350	375	395		323	341	366	385
24		52.5级水泥	5509003	散装	13	t	367	386	415	436		388	407	439	460		367	385	415	435

2023年8月份杭州市交通建设工程钢材和水泥价格信息（续表）

序号	材料类别	材料名称	代号	规格型号	计算时采用税	单位	富阳				桐庐				建德						
							除税		含税		产地 厂家	除税		含税		产地 厂家	除税		含税		产地 厂家
							供应	信息	供应	信息		供应	信息	供应	信息		供应	信息			
1	光圆钢筋	光圆钢筋综合价	2001001	按线材占80%，圆钢20%加权平均	13	t															
2		线材(普线和高线综合)	2003006	Φ8mm, HPB300	13	t															
3		圆钢		Φ10mm, HPB300	13	t															
4	带肋钢筋	带肋钢筋综合价	2001002	按Φ10占3%，Φ12~Φ14占38%，Φ16~Φ25占27%，Φ28~Φ32占32%加权平均	13	t															
5		螺纹钢(HRB400)		Φ10	13	t															
6		螺纹钢(HRB400)		Φ12~Φ14	13	t															
7		螺纹钢(HRB400)		Φ16~Φ25	13	t															
8	螺纹钢(HRB400)		Φ28~Φ32	13	t																
9	钢材及加工件	型钢综合价	2003004	按槽钢占27%，工字钢占67%，角钢占6%加权平均	13	t															
10		槽钢(Q235B)		10#	13	t															
11		工字钢(Q235B)		20#	13	t															
12		角钢(Q235B)		50×50×5	13	t															
13		钢板(Q235B)	2003005	6mm、8mm和10mm平均	13	t															
14		钢板(Q345D)	2003005	12--30mm	13	t															
15	钢管	钢管综合价		按焊接钢管占60%，镀锌钢管占20%，无缝钢管占20%加权平均	13	t															
16		焊接钢管		Φ108×3.5	13	t															
17		镀锌焊接钢管	2003009	Φ108	13	t															
18		无缝钢管	2003008	Φ42	13	t															
19		预应力粗钢筋	2001006		13	t															
20		钢绞线	2001008	Φj15.24,1860MPa	13	t															
21	水泥	水泥综合价		按32.5号散装占10%，42.5号散装占60%，52.5号散装占30%加权平均	13	t	344	362	389	409		294	311	333	351		344	362	389	409	
22		32.5级水泥	5509001	散装	13	t	280	296	317	335		260	276	295	312		306	323	346	365	
23		42.5级水泥	5509002	散装	13	t	332	350	375	395		286	303	324	342		336	354	380	400	
24		52.5级水泥	5509003	散装	13	t	388	407	439	460		321	338	363	382		372	390	420	441	

2023年8月份杭州市交通建设工程钢材和水泥价格信息（续表）

序号	材料类别	材料名称	代号	规格型号	计算时采用税率%	单位	淳安				除税平均值		含税平均值		
							除税		含税		产地 厂家	供应 价	信息 价	供应 价	信息 价
							供应 价	信息 价	供应 价	信息 价					
1	光圆钢筋	光圆钢筋综合价	2001001	按线材占80%，圆钢20%加权平均	13	t					3613	3667	4082	4143	
2		线材(普线和高线综合)	2003006	Φ8mm, HPB300	13	t					3578	3632	4043	4103	
3		圆钢		Φ10mm, HPB300	13	t					3752	3808	4240	4301	
4	带肋钢筋	带肋钢筋综合价	2001002	按Φ10占3%，Φ12~Φ14占38%，Φ16~Φ25占27%，Φ28~Φ32占32%加权平均	13	t					3442	3495	3889	3948	
5		螺纹钢(HRB400)		Φ10	13	t					3549	3603	4010	4070	
6		螺纹钢(HRB400)		Φ12~Φ14	13	t					3469	3522	3920	3979	
7		螺纹钢(HRB400)		Φ16~Φ25	13	t					3381	3433	3820	3878	
8		螺纹钢(HRB400)		Φ28~Φ32	13	t					3451	3504	3900	3959	
9	钢材及加工件	型钢综合价	2003004	按槽钢占27%，工字钢占67%，角钢占6%加权平均	13	t					3584	3638	4050	4110	
10		槽钢(Q235B)		10#	13	t					3553	3607	4015	4075	
11		工字钢(Q235B)		20#	13	t					3580	3634	4045	4105	
12		角钢(Q235B)		50×50×5	13	t					3770	3825	4260	4322	
13		钢板(Q235B)	2003005	6mm、8mm和10mm平均	13	t					3835	3891	4333	4395	
14	钢板(Q345D)	2003005	12--30mm	13	t					4865	4929	5498	5569		
15	钢管	钢管综合价		按焊接钢管占60%，镀锌钢管占20%，无缝钢管占20%加权平均	13	t					4032	4089	4556	4620	
16		焊接钢管		Φ108×3.5	13	t					3819	3874	4315	4377	
17		镀锌焊接钢管	2003009	Φ108	13	t					4389	4450	4960	5027	
18		无缝钢管	2003008	Φ42	13	t					4314	4374	4875	4941	
19		预应力粗钢筋	2001006		13	t					4472	4532	5053	5121	
20		钢绞线	2001008	Φj15.24,1860MPa	13	t					4295	4354	4853	4919	
21	水泥	水泥综合价		按32.5号散装占10%，42.5号散装占60%，52.5号散装占30%加权平均	13	t	390	409	441	462	338	356	382	402	
22		32.5级水泥	5509001	散装	13	t	336	354	380	400	286	303	324	342	
23		42.5级水泥	5509002	散装	13	t	381	400	431	452	328	345	371	390	
24		52.5级水泥	5509003	散装	13	t	425	445	481	503	375	394	424	445	

2023年8月份宁波市交通建设工程钢材和水泥价格信息

序号	材料类别	材料名称	代号	规格型号	计算时采用税率%	单位	海曙、江北				慈溪				象山						
							除税		含税		产地厂家	除税		含税		产地厂家	除税		含税		产地厂家
							供应价	信息价	供应价	信息价		供应价	信息价	供应价	信息价		供应价	信息价			
1	光圆钢筋	光圆钢筋综合价	2001001 2003006	按线材占80%，圆钢20%加权平均	13	t	3686	3741	4165	4226											
2		线材(普线和高线综合)		Φ8mm, HPB300	13	t	3662	3717	4138	4199											
3		圆钢		Φ10mm, HPB300	13	t	3781	3836	4272	4334											
4	带肋钢筋	带肋钢筋综合价	2001002	按Φ10占3%，Φ12~Φ14占38%，Φ16~Φ25占27%，Φ28~Φ32占32%加权平均	13	t	3469	3522	3920	3979											
5		螺纹钢(HRB400)		Φ10	13	t	3544	3598	4005	4065											
6		螺纹钢(HRB400)		Φ12~Φ14	13	t	3487	3540	3940	3999											
7		螺纹钢(HRB400)		Φ16~Φ25	13	t	3420	3473	3865	3924											
8		螺纹钢(HRB400)		Φ28~Φ32	13	t	3482	3536	3935	3994											
9	钢材加工件	型钢综合价	2003004	按槽钢占27%，工字钢占67%，角钢占6%加权平均	13	t	3658	3713	4134	4194											
10		槽钢(Q235B)		10#	13	t	3627	3682	4099	4159											
11		工字钢(Q235B)		20#	13	t	3654	3709	4129	4190											
12		角钢(Q235B)		50×50×5	13	t	3844	3900	4344	4406											
13		钢板(Q235B)	2003005	6mm、8mm和10mm平均	13	t	3909	3965	4417	4480											
14	钢板(Q345D)	2003005	12--30mm	13	t	4910	4974	5548	5619												
15	钢管	钢管综合价		按焊接钢管占60%，镀锌钢管占20%，无缝钢管占20%加权平均	13	t	4161	4219	4702	4767											
16		焊接钢管		Φ108×3.5	13	t	3925	3981	4435	4498											
17		镀锌焊接钢管	2003009	Φ108	13	t	4425	4485	5000	5067											
18		无缝钢管	2003008	Φ42	13	t	4604	4666	5203	5272											
19		预应力粗钢筋	2001006		13	t	4518	4579	5105	5173											
20		钢绞线	2001008	Φj15.24,1860MPa	13	t	4369	4429	4937	5004											
21	水泥	水泥综合价		按32.5号散装占10%，42.5号散装占60%，52.5号散装占30%加权平均	13	t	394	413	445	466		394	413	445	466		394	413	445	466	
22		32.5级水泥	5509001	散装	13	t	349	367	394	414		349	367	394	414		349	367	394	414	
23		42.5级水泥	5509002	散装	13	t	388	407	438	459		388	407	438	459		388	407	438	459	
24		52.5级水泥	5509003	散装	13	t	420	440	475	497		420	440	475	497		420	440	475	497	

2023年8月份宁波市交通建设工程钢材和水泥价格信息（续表）

序号	材料类别	材料名称	代号	规格型号	计算时采用税率%	单位	鄞州					奉化					余姚				
							除税		含税		产地厂家	除税		含税		产地厂家	除税		含税		产地厂家
							供应价	信息价	供应价	信息价		供应价	信息价	供应价	信息价		供应价	信息价	供应价	信息价	
1	光圆钢筋	光圆钢筋综合价	2001001	按线材占80%，圆钢20%加权平均	13	t															
2		线材(普线和高线综合)	2003006	Φ8mm, HPB300	13	t															
3		圆钢		Φ10mm, HPB300	13	t															
4		带肋钢筋	带肋钢筋综合价	2001002	按Φ10占3%，Φ12~Φ14占38%，Φ16~Φ25占27%，Φ28~Φ32占32%加权平均	13	t														
5			螺纹钢(HRB400)		Φ10	13	t														
6			螺纹钢(HRB400)		Φ12~Φ14	13	t														
7			螺纹钢(HRB400)		Φ16~Φ25	13	t														
8			螺纹钢(HRB400)		Φ28~Φ32	13	t														
9	钢材加工件	型钢综合价	2003004	按槽钢占27%，工字钢占67%，角钢占6%加权平均	13	t															
10		槽钢(Q235B)		10#	13	t															
11		工字钢(Q235B)		20#	13	t															
12		角钢(Q235B)		50×50×5	13	t															
13		钢板(Q235B)	2003005	6mm、8mm和10mm平均	13	t															
14	钢板(Q345D)	2003005	12--30mm	13	t																
15	钢管	钢管综合价		按焊接钢管占60%，镀锌钢管占20%，无缝钢管占20%加权平均	13	t															
16		焊接钢管		Φ108×3.5	13	t															
17		镀锌焊接钢管	2003009	Φ108	13	t															
18		无缝钢管	2003008	Φ42	13	t															
19		预应力粗钢筋	2001006		13	t															
20		钢绞线	2001008	Φj15.24,1860MPa	13	t															
21	水泥	水泥综合价		按32.5号散装占10%，42.5号散装占60%，52.5号散装占30%加权平均	13	t	396	415	447	468		394	413	445	466		393	412	444	465	
22		32.5级水泥	5509001	散装	13	t	350	368	396	416		350	368	395	415		350	368	395	415	
23		42.5级水泥	5509002	散装	13	t	389	408	440	461		388	407	438	459		387	406	437	458	
24		52.5级水泥	5509003	散装	13	t	423	443	478	500		420	440	475	497		420	440	475	497	

2023年8月份宁波市交通建设工程钢材和水泥价格信息（续表）

序号	材料类别	材料名称	代号	规格型号	计算时采用税率%	单位	宁海					镇海					北仑					除税平均值		含税平均值								
							除税		含税		产地厂家	除税		含税		产地厂家	除税		含税		产地厂家	供应价	信息价	供应价	信息价	供应价	信息价					
							供应价	信息价	供应价	信息价		供应价	信息价	供应价	信息价		供应价	信息价														
1	光圆钢筋	光圆钢筋综合价	2001001	按线材占80%，圆钢20%加权平均	13	t																			3686	3741	4165	4226				
2		线材(普线和高线综合)	2003006	Φ8mm, HPB300	13	t																				3662	3717	4138	4199			
3		圆钢		Φ10mm, HPB300	13	t																					3781	3836	4272	4334		
4	带肋钢筋	带肋钢筋综合价	2001002	按Φ10占3%，Φ12~Φ14占38%，Φ16~Φ25占27%，Φ28~Φ32占32%加权平均	13	t																					3469	3522	3920	3979		
5		螺纹钢(HRB400)		Φ10	13	t																					3544	3598	4005	4065		
6		螺纹钢(HRB400)		Φ12~Φ14	13	t																						3487	3540	3940	3999	
7		螺纹钢(HRB400)		Φ16~Φ25	13	t																							3420	3473	3865	3924
8		螺纹钢(HRB400)		Φ28~Φ32	13	t																							3482	3536	3935	3994
9	钢材加工件	型钢综合价	2003004	按槽钢占27%，工字钢占67%，角钢占6%加权平均	13	t																						3658	3713	4134	4194	
10		槽钢(Q235B)		10#	13	t																						3627	3682	4099	4159	
11		工字钢(Q235B)		20#	13	t																							3654	3709	4129	4190
12		角钢(Q235B)		50×50×5	13	t																							3844	3900	4344	4406
13		钢板(Q235B)	2003005	6mm、8mm和10mm平均	13	t																						3909	3965	4417	4480	
14		钢板(Q345D)	2003005	12--30mm	13	t																							4910	4974	5548	5619
15	钢管	钢管综合价		按焊接钢管占60%，镀锌钢管占20%，无缝钢管占20%加权平均	13	t																							4161	4219	4702	4767
16		焊接钢管		Φ108×3.5	13	t																							3925	3981	4435	4498
17		镀锌焊接钢管	2003009	Φ108	13	t																							4425	4485	5000	5067
18		无缝钢管	2003008	Φ42	13	t																							4604	4666	5203	5272
19		预应力粗钢筋	2001006		13	t																						4518	4579	5105	5173	
20		钢绞线	2001008	Φj15.24,1860MPa	13	t																						4369	4429	4937	5004	
21	水泥	水泥综合价		按32.5号散装占10%，42.5号散装占60%，52.5号散装占30%加权平均	13	t	391	410	442	463		391	410	442	463		391	410	442	463								393	412	444	465	
22		32.5级水泥	5509001	散装	13	t	346	364	391	411		346	364	391	411		346	364	391	411								348	366	393	413	
23		42.5级水泥	5509002	散装	13	t	384	403	434	455		384	403	434	455		384	403	434	455									387	405	437	458
24		52.5级水泥	5509003	散装	13	t	421	441	476	498		420	440	475	497		420	440	475	497									421	441	475	497

2023年8月份温州市交通建设工程钢材和水泥价格信息

序号	材料类别	材料名称	代号	规格型号	计算时采用税率%	单位	鹿城				产地厂家	瓯海				产地厂家	龙湾				产地厂家
							除税		含税			除税		含税			除税		含税		
							供应价	信息价	供应价	信息价		供应价	信息价	供应价	信息价		供应价	信息价	供应价	信息价	
1	钢材及加工件	光圆钢筋综合价	2001001 2003006	按线材占80%，圆钢20%加权平均	13	t	3779	3834	4270	4332											
2		线材(普线和高线综合)		Φ8mm, HPB300	13	t	3805	3861	4300	4362											
3		圆钢		Φ10mm, HPB300	13	t	3673	3727	4150	4211											
4		带肋钢筋	带肋钢筋综合价	2001002	按Φ10占3%，Φ12~Φ14占38%，Φ16~Φ25占27%，Φ28~Φ32占32%加权平均	13	t	3538	3592	3998	4058										
5			螺纹钢(HRB400)		Φ10	13	t	3642	3696	4115	4176										
6			螺纹钢(HRB400)		Φ12~Φ14	13	t	3544	3598	4005	4065										
7			螺纹钢(HRB400)		Φ16~Φ25	13	t	3500	3553	3955	4014										
8		螺纹钢(HRB400)	Φ28~Φ32	13	t	3553	3607	4015	4075												
9		型钢	型钢综合价	2003004	按槽钢占27%，工字钢占67%，角钢占6%加权平均	13	t	3628	3683	4100	4160										
10			槽钢(Q235B)		10#	13	t	3597	3652	4065	4125										
11			工字钢(Q235B)		20#	13	t	3624	3678	4095	4155										
12			角钢(Q235B)		50×50×5	13	t	3814	3870	4310	4372										
13		钢板(Q235B)	2003005	6mm、8mm和10mm平均	13	t	3854	3910	4355	4417											
14		钢板(Q345D)	2003005	12--30mm	13	t	4998	5063	5648	5720											
15		钢管	钢管综合价		按焊接钢管占60%，镀锌钢管占20%，无缝钢管占20%加权平均	13	t	4302	4361	4861	4927										
16			焊接钢管		Φ108×3.5	13	t	3962	4019	4477	4540										
17			镀锌焊接钢管	2003009	Φ108	13	t	4413	4474	4987	5054										
18			无缝钢管	2003008	Φ42	13	t	5210	5276	5887	5961										
19		预应力粗钢筋	2001006			13	t	4496	4557	5080	5148										
20		钢绞线	2001008		Φj15.24,1860MPa	13	t	4850	4913	5480	5551										
21	水泥	水泥综合价		按32.5号散装占10%，42.5号散装占60%，52.5号散装占30%加权平均	13	t	354	372	400	420		354	372	400	420		354	372	400	420	
22		32.5级水泥	5509001	散装	13	t	301	318	340	359		301	318	340	359		301	318	340	359	
23		42.5级水泥	5509002	散装	13	t	345	363	390	410		345	363	390	410		345	363	390	410	
24		52.5级水泥	5509003	散装	13	t	389	408	440	461		389	408	440	461		389	408	440	461	

2023年8月份温州市交通建设工程钢材和水泥价格信息(续表)

序号	材料类别	材料名称	代号	规格型号	计算时采用税率%	单位	瑞安				产地厂家	乐清				产地厂家	永嘉				产地厂家		
							除税		含税			除税		含税			除税		含税				
							供应价	信息价	供应价	信息价		供应价	信息价	供应价	信息价		供应价	信息价	供应价	信息价			
1	钢材及加工件	光圆钢筋综合价	2001001 2003006	按线材占80%，圆钢20%加权平均	13	t																	
2		线材(普线和高线综合)		Φ8mm, HPB300	13	t																	
3		圆钢		Φ10mm, HPB300	13	t																	
4		带肋钢筋	带肋钢筋综合价	2001002	按Φ10占3%，Φ12~Φ14占38%，Φ16~Φ25占27%，Φ28~Φ32占32%加权平均	13	t																
5			螺纹钢(HRB400)		Φ10	13	t																
6			螺纹钢(HRB400)		Φ12~Φ14	13	t																
7			螺纹钢(HRB400)		Φ16~Φ25	13	t																
8		螺纹钢(HRB400)	Φ28~Φ32	13	t																		
9		型钢	型钢综合价	2003004	按槽钢占27%，工字钢占67%，角钢占6%加权平均	13	t																
10			槽钢(Q235B)		10#	13	t																
11			工字钢(Q235B)		20#	13	t																
12			角钢(Q235B)		50×50×5	13	t																
13			钢板(Q235B)	2003005	6mm、8mm和10mm平均	13	t																
14			钢板(Q345D)	2003005	12--30mm	13	t																
15		钢管	钢管综合价		按焊接钢管占60%，镀锌钢管占20%，无缝钢管占20%加权平均	13	t																
16			焊接钢管		Φ108×3.5	13	t																
17			镀锌焊接钢管	2003009	Φ108	13	t																
18			无缝钢管	2003008	Φ42	13	t																
19			预应力粗钢筋	2001006		13	t																
20			钢绞线	2001008	Φj15.24,1860MPa	13	t																
21	水泥	水泥综合价		按32.5号散装占10%，42.5号散装占60%，52.5号散装占30%加权平均	13	t	367	386	415	436		354	372	400	420		354	372	400	420			
22		32.5级水泥	5509001	散装	13	t	314	331	355	374		301	318	340	359		301	318	340	359			
23		42.5级水泥	5509002	散装	13	t	358	377	405	425		345	363	390	410		345	363	390	410			
24		52.5级水泥	5509003	散装	13	t	403	422	455	477		389	408	440	461		389	408	440	461			

2023年8月份温州市交通建设工程钢材和水泥价格信息(续表)

序号	材料类别	材料名称	代号	规格型号	计算时采用税率%	单位	洞头				平阳					苍南、龙港						
							除税		含税		产地 厂家	除税		含税		产地 厂家	除税		含税		产地 厂家	
							供应 价	信息 价	供应 价	信息 价		供应 价	信息 价	供应 价	信息 价		供应 价	信息 价	供应 价	信息 价		
1	光圆钢筋	光圆钢筋综合价	2001001 2003006	按线材占80%，圆钢20%加权平均	13	t																
2		线材(普线和高线综合)		Φ8mm, HPB300	13	t																
3		圆钢		Φ10mm, HPB300	13	t																
4	带肋钢筋	带肋钢筋综合价	2001002	按Φ10占3%，Φ12~Φ14占38%，Φ16~Φ25占27%，Φ28~Φ32占32%加权平均	13	t																
5		螺纹钢(HRB400)		Φ10	13	t																
6		螺纹钢(HRB400)		Φ12~Φ14	13	t																
7		螺纹钢(HRB400)		Φ16~Φ25	13	t																
8		螺纹钢(HRB400)		Φ28~Φ32	13	t																
9	型钢及加工件	型钢综合价	2003004	按槽钢占27%，工字钢占67%，角钢占6%加权平均	13	t																
10		槽钢(Q235B)		10#	13	t																
11		工字钢(Q235B)		20#	13	t																
12		角钢(Q235B)		50×50×5	13	t																
13		钢板(Q235B)	2003005	6mm、8mm和10mm平均	13	t																
14		钢板(Q345D)	2003005	12--30mm	13	t																
15	钢管	钢管综合价		按焊接钢管占60%，镀锌钢管占20%，无缝钢管占20%加权平均	13	t																
16		焊接钢管		Φ108×3.5	13	t																
17		镀锌焊接钢管	2003009	Φ108	13	t																
18		无缝钢管	2003008	Φ42	13	t																
19		预应力粗钢筋	2001006		13	t																
20		钢绞线	2001008	Φj15.24,1860MPa	13	t																
21	水泥	水泥综合价		按32.5号散装占10%，42.5号散装占60%，52.5号散装占30%加权平均	13	t	367	386	415	436		372	390	420	441		376	395	425	446		
22		32.5级水泥	5509001	散装	13	t	314	331	355	374		319	336	360	379		323	340	365	384		
23		42.5级水泥	5509002	散装	13	t	358	377	405	425		363	381	410	430		367	386	415	436		
24		52.5级水泥	5509003	散装	13	t	403	422	455	477		407	427	460	482		412	431	465	487		

2023年8月份温州市交通建设工程钢材和水泥价格信息（续表）

序号	材料类别	材料名称	代号	规格型号	计算时采用税率%	单位	文成				泰顺				除税平均值		含税平均值				
							除税		含税		产地厂家	除税		含税		产地厂家	供应价	信息价	供应价	信息价	
							供应价	信息价	供应价	信息价		供应价	信息价	供应价	信息价						
1	光圆钢筋	光圆钢筋综合价	2001001 2003006	按线材占80%，圆钢20%加权平均	13	t										3779	3834	4270	4332		
2		线材(普线和高线综合)		Φ8mm, HPB300	13	t											3805	3861	4300	4362	
3		圆钢		Φ10mm, HPB300	13	t												3673	3727	4150	4211
4	带肋钢筋	带肋钢筋综合价	2001002	按Φ10占3%，Φ12~Φ14占38%，Φ16~Φ25占27%，Φ28~Φ32占32%加权平均	13	t										3538	3592	3998	4058		
5		螺纹钢(HRB400)		Φ10	13	t											3642	3696	4115	4176	
6		螺纹钢(HRB400)		Φ12~Φ14	13	t												3544	3598	4005	4065
7		螺纹钢(HRB400)		Φ16~Φ25	13	t												3500	3553	3955	4014
8		螺纹钢(HRB400)		Φ28~Φ32	13	t												3553	3607	4015	4075
9	钢材及加工件	型钢综合价	2003004	按槽钢占27%，工字钢占67%，角钢占6%加权平均	13	t										3628	3683	4100	4160		
10		槽钢(Q235B)		10#	13	t											3597	3652	4065	4125	
11		工字钢(Q235B)		20#	13	t												3624	3678	4095	4155
12		角钢(Q235B)		50×50×5	13	t												3814	3870	4310	4372
13		钢板(Q235B)	2003005	6mm、8mm和10mm平均	13	t										3854	3910	4355	4417		
14		钢板(Q345D)	2003005	12--30mm	13	t										4998	5063	5648	5720		
15	钢管	钢管综合价		按焊接钢管占60%，镀锌钢管占20%，无缝钢管占20%加权平均	13	t										4302	4361	4861	4927		
16		焊接钢管		Φ108×3.5	13	t										3962	4019	4477	4540		
17		镀锌焊接钢管	2003009	Φ108	13	t										4413	4474	4987	5054		
18		无缝钢管	2003008	Φ42	13	t										5210	5276	5887	5961		
19		预应力粗钢筋	2001006		13	t										4496	4557	5080	5148		
20		钢绞线	2001008	Φj15.24,1860MPa	13	t										4850	4913	5480	5551		
21	水泥	水泥综合价		按32.5号散装占10%，42.5号散装占60%，52.5号散装占30%加权平均	13	t	376	395	425	446		376	395	425	446		364	382	411	432	
22		32.5级水泥	5509001	散装	13	t	323	340	365	384		323	340	365	384		311	328	351	370	
23		42.5级水泥	5509002	散装	13	t	367	386	415	436		367	386	415	436		355	373	401	422	
24		52.5级水泥	5509003	散装	13	t	412	431	465	487		412	431	465	487		399	419	451	473	

2023年8月份嘉兴市交通建设工程钢材和水泥价格信息

序号	材料类别	材料名称	代号	规格型号	计算时采用税率%	单位	南湖				产地厂家	秀洲				产地厂家	嘉善				产地厂家
							除税		含税			除税		含税			除税		含税		
							供应价	信息价	供应价	信息价		供应价	信息价	供应价	信息价		供应价	信息价	供应价	信息价	
1	钢材及加工件	光圆钢筋综合价	2001001 2003006	按线材占80%，圆钢20%加权平均	13	t	3629	3680	4100	4158											
2		线材(普线和高线综合)		Φ 8mm, HPB300	13	t	3604	3656	4073	4130											
3		圆钢		Φ 10mm, HPB300	13	t	3726	3778	4210	4268											
4		带肋钢筋	带肋钢筋综合价	2001002	按Φ 10占3%，Φ 12~Φ 14占38%，Φ 16~Φ 25占27%，Φ 28~Φ 32占32%加权平均	13	t	3468	3519	3919	3975										
5			螺纹钢(HRB400)		Φ 10	13	t	3575	3627	4040	4097										
6			螺纹钢(HRB400)		Φ 12~Φ 14	13	t	3496	3546	3950	4006										
7			螺纹钢(HRB400)		Φ 16~Φ 25	13	t	3407	3457	3850	3906										
8			螺纹钢(HRB400)		Φ 28~Φ 32	13	t	3478	3528	3930	3986										
9		型钢	型钢综合价	2003004	按槽钢占27%，工字钢占67%，角钢占6%加权平均	13	t	3610	3662	4080	4137										
10			槽钢(Q235B)		10#	13	t	3580	3631	4045	4102										
11			工字钢(Q235B)		20#	13	t	3606	3658	4075	4132										
12			角钢(Q235B)		50×50×5	13	t	3796	3849	4290	4349										
13			钢板(Q235B)	2003005	6mm、8mm和10mm平均	13	t	3699	3751	4180	4238										
14			钢板(Q345D)	2003005	12--30mm	13	t	4919	4980	5558	5626										
15		钢管	钢管综合价		按焊接钢管占60%，镀锌钢管占20%，无缝钢管占20%加权平均	13	t	4058	4113	4586	4647										
16			焊接钢管	2003008	Φ 108×3.5	13	t	3845	3898	4345	4404										
17			镀锌焊接钢管	2003009	Φ 108	13	t	4416	4474	4990	5054										
18			无缝钢管		Φ 42	13	t	4341	4398	4905	4968										
19			预应力粗钢筋	2001006		13	t	4377	4434	4946	5010										
20			钢绞线	2001008	Φ j15.24,1860MPa	13	t	4321	4378	4883	4946										
21	水泥	水泥综合价		按32.5号散装占10%，42.5号散装占60%，52.5号散装占30%加权平均	13	t	290	307	328	347		290	307	328	347		289	305	326	345	
22		32.5级水泥	5509001	散装	13	t	224	239	254	270	嘉兴	224	239	254	270	嘉兴	223	237	252	268	嘉兴
23		42.5级水泥	5509002	散装	13	t	289	306	327	345	嘉兴	289	306	327	345	嘉兴	287	304	325	343	嘉兴
24		52.5级水泥	5509003	散装	13	t	315	332	356	375	嘉兴	315	332	356	375	嘉兴	313	330	354	373	嘉兴

2023年8月份嘉兴市交通建设工程钢材和水泥价格信息

序号	材料类别	材料名称	代号	规格型号	计算时采用税率%	单位	平湖				海盐				海宁						
							除税		含税		产地厂家	除税		含税		产地厂家	除税		含税		产地厂家
							供应价	信息价	供应价	信息价		供应价	信息价	供应价	信息价		供应价	信息价			
1	钢材及加工件	光圆钢筋综合价	2001001 2003006	按线材占80%，圆钢20%加权平均	13	t															
2		线材(普线和高线综合)		Φ8mm, HPB300	13	t															
3		圆钢		Φ10mm, HPB300	13	t															
4		带肋钢筋	带肋钢筋综合价	2001002	按Φ10占3%，Φ12~Φ14占38%，Φ16~Φ25占27%，Φ28~Φ32占32%加权平均	13	t														
5			螺纹钢(HRB400)		Φ10	13	t														
6			螺纹钢(HRB400)		Φ12~Φ14	13	t														
7			螺纹钢(HRB400)		Φ16~Φ25	13	t														
8			螺纹钢(HRB400)		Φ28~Φ32	13	t														
9		型钢	型钢综合价	2003004	按槽钢占27%，工字钢占67%，角钢占6%加权平均	13	t														
10			槽钢(Q235B)		10#	13	t														
11			工字钢(Q235B)		20#	13	t														
12			角钢(Q235B)		50×50×5	13	t														
13			钢板(Q235B)	2003005	6mm、8mm和10mm平均	13	t														
14			钢板(Q345D)	2003005	12--30mm	13	t														
15		钢管	钢管综合价		按焊接钢管占60%，镀锌钢管占20%，无缝钢管占20%加权平均	13	t														
16			焊接钢管		Φ108×3.5	13	t														
17			镀锌焊接钢管	2003009	Φ108	13	t														
18			无缝钢管	2003008	Φ42	13	t														
19			预应力粗钢筋	2001006		13	t														
20			钢绞线	2001008	Φj15.24,1860MPa	13	t														
21	水泥	水泥综合价		按32.5号散装占10%，42.5号散装占60%，52.5号散装占30%加权平均	13	t	290	307	328	347		290	307	328	347		291	307	329	347	
22		32.5级水泥	5509001	散装	13	t	224	239	254	270	嘉兴	224	239	254	270	嘉兴	229	244	258	275	嘉兴
23		42.5级水泥	5509002	散装	13	t	289	306	327	345	嘉兴	289	306	327	345	嘉兴	289	306	327	345	嘉兴
24		52.5级水泥	5509003	散装	13	t	315	332	356	375	嘉兴	315	332	356	375	嘉兴	315	332	356	375	嘉兴

2023年8月份嘉兴市交通建设工程钢材和水泥价格信息（续表）

序号	材料类别	材料名称	代号	规格型号	计算时采用税率%	单位	桐乡				除税平均值		含税平均值		
							除税		含税		产地 厂家	供应 价	信息 价	供应 价	信息 价
							供应 价	信息 价	供应 价	信息 价					
1	光圆钢筋	光圆钢筋综合价	2001001 2003006	按线材占80%，圆钢20%加权平均	13	t					3629	3680	4100	4158	
2		线材(普线和高线综合)		Φ 8mm, HPB300	13	t					3604	3656	4073	4130	
3		圆钢		Φ 10mm, HPB300	13	t					3726	3778	4210	4268	
4	带肋钢筋	带肋钢筋综合价	2001002	按Φ 10占3%，Φ 12~Φ 14占38%，Φ 16~Φ 25占27%，Φ 28~Φ 32占32%加权平均	13	t					3468	3519	3919	3975	
5		螺纹钢(HRB400)		Φ 10	13	t					3575	3627	4040	4097	
6		螺纹钢(HRB400)		Φ 12~Φ 14	13	t					3496	3546	3950	4006	
7		螺纹钢(HRB400)		Φ 16~Φ 25	13	t					3407	3457	3850	3906	
8		螺纹钢(HRB400)		Φ 28~Φ 32	13	t					3478	3528	3930	3986	
9	型钢及加 工件	型钢综合价	2003004	按槽钢占27%，工字钢占67%，角钢占6%加权平均	13	t					3610	3662	4080	4137	
10		槽钢(Q235B)		10#	13	t					3580	3631	4045	4102	
11		工字钢(Q235B)		20#	13	t					3606	3658	4075	4132	
12		角钢(Q235B)		50×50×5	13	t					3796	3849	4290	4349	
13		钢板(Q235B)	2003005	6mm、8mm和10mm平均	13	t				3699	3751	4180	4238		
14		钢板(Q345D)	2003005	12--30mm	13	t				4919	4980	5558	5626		
15	钢管	钢管综合价		按焊接钢管占60%，镀锌钢管占20%，无缝钢管占20%加权平均	13	t					4058	4113	4586	4647	
16		焊接钢管		Φ 108×3.5	13	t					3845	3898	4345	4404	
17		镀锌焊接钢管	2003009	Φ 108	13	t					4416	4474	4990	5054	
18		无缝钢管	2003008	Φ 42	13	t					4341	4398	4905	4968	
19		预应力粗钢筋	2001006		13	t					4377	4434	4946	5010	
20		钢绞线	2001008	Φ j15.24,1860MPa	13	t					4321	4378	4883	4946	
21	水泥	水泥综合价		按32.5号散装占10%，42.5号散装占60%，52.5号散装占30%加权平均	13	t	290	307	328	347	290	307	328	346	
22		32.5级水泥	5509001	散装	13	t	224	239	254	270	嘉兴	225	240	254	270
23		42.5级水泥	5509002	散装	13	t	289	306	327	345	嘉兴	289	305	326	345
24		52.5级水泥	5509003	散装	13	t	315	332	356	375	嘉兴	315	332	356	375

2023年8月份湖州市交通建设工程钢材和水泥价格信息

序号	材料类别	材料名称	代号	规格型号	计算时采用税率%	单位	吴兴				产地厂家	南浔				产地厂家	德清			
							除税		含税			除税		含税			除税		含税	
							供应价	信息价	供应价	信息价		供应价	信息价	供应价	信息价		供应价	信息价	供应价	信息价
1	光圆钢筋	光圆钢筋综合价	2001001 2003006	按线材占80%，圆钢20%加权平均	13	t	3638	3689	4110	4168										
2		线材(普线和高线综合)		Φ8mm, HPB300	13	t	3603	3654	4071	4128										
3		圆钢		Φ10mm, HPB300	13	t	3777	3830	4268	4327										
4	带肋钢筋	带肋钢筋综合价	2001002	按Φ10占3%，Φ12~Φ14占38%，Φ16~Φ25占27%，Φ28~Φ32占32%加权平均	13	t	3467	3517	3917	3973										
5		螺纹钢(HRB400)		Φ10	13	t	3573	3625	4038	4095										
6		螺纹钢(HRB400)		Φ12~Φ14	13	t	3494	3545	3948	4004										
7		螺纹钢(HRB400)		Φ16~Φ25	13	t	3405	3455	3848	3904										
8		螺纹钢(HRB400)		Φ28~Φ32	13	t	3476	3527	3928	3984										
9	钢材及加工件	型钢综合价	2003004	按槽钢占27%，工字钢占67%，角钢占6%加权平均	13	t	3609	3660	4078	4135										
10		槽钢(Q235B)		10#	13	t	3578	3629	4043	4100										
11		工字钢(Q235B)		20#	13	t	3604	3656	4073	4130										
12		角钢(Q235B)		50×50×5	13	t	3795	3848	4288	4347										
13			钢板(Q235B)	2003005	6mm、8mm和10mm平均	13	t	3859	3913	4361	4420									
14		钢板(Q345D)	2003005	12--30mm	13	t	4865	4926	5498	5566										
15	钢管	钢管综合价		按焊接钢管占60%，镀锌钢管占20%，无缝钢管占20%加权平均	13	t	4057	4112	4584	4645										
16		焊接钢管		Φ108×3.5	13	t	3843	3897	4343	4402										
17		镀锌焊接钢管	2003009	Φ108	13	t	4414	4472	4988	5052										
18		无缝钢管	2003008	Φ42	13	t	4339	4396	4903	4966										
19		预应力粗钢筋	2001006		13	t	4496	4555	5081	5146										
20		钢绞线	2001008	Φj15.24,1860MPa	13	t	4319	4376	4881	4944										
21	水泥	水泥综合价		按32.5号散装占10%，42.5号散装占60%，52.5号散装占30%加权平均	13	t	333	351	377	396		339	357	383	403		344	362	389	409
22		32.5级水泥	5509001	散装	13	t	292	309	330	348		296	313	335	353		295	311	333	351
23		42.5级水泥	5509002	散装	13	t	310	327	350	369		319	336	360	379		327	345	370	389
24		52.5级水泥	5509003	散装	13	t	394	413	445	466		394	413	445	466		394	413	445	466

2023年8月份湖州市交通建设工程钢材和水泥价格信息（续表）

序号	材料类别	材料名称	代号	规格型号	计算时采用税率%	单位	长兴					安吉					除税平均值		含税平均值		
							除税		含税		产地厂家	除税		含税		产地厂家	供应价	信息价	供应价	信息价	
							供应价	信息价	供应价	信息价		供应价	信息价	供应价	信息价						
1	光圆钢筋	光圆钢筋综合价	2001001 2003006	按线材占80%，圆钢20%加权平均	13	t										3638	3689	4110	4168		
2		线材(普线和高线综合)		Φ 8mm, HPB300	13	t											3603	3654	4071	4128	
3		圆钢		Φ 10mm, HPB300	13	t												3777	3830	4268	4327
4	带肋钢筋	带肋钢筋综合价	2001002	按Φ10占3%，Φ12~Φ14占38%，Φ16~Φ25占27%，Φ28~Φ32占32%加权平均	13	t										3467	3517	3917	3973		
5		螺纹钢(HRB400)		Φ 10	13	t											3573	3625	4038	4095	
6		螺纹钢(HRB400)		Φ 12~Φ 14	13	t												3494	3545	3948	4004
7		螺纹钢(HRB400)		Φ 16~Φ 25	13	t												3405	3455	3848	3904
8		螺纹钢(HRB400)		Φ 28~Φ 32	13	t												3476	3527	3928	3984
9	钢材及加工件	型钢综合价	2003004	按槽钢占27%，工字钢占67%，角钢占6%加权平均	13	t										3609	3660	4078	4135		
10		槽钢(Q235B)		10#	13	t											3578	3629	4043	4100	
11		工字钢(Q235B)		20#	13	t												3604	3656	4073	4130
12		角钢(Q235B)		50×50×5	13	t												3795	3848	4288	4347
13			钢板(Q235B)	2003005	6mm、8mm和10mm平均	13	t										3859	3913	4361	4420	
14		钢板(Q345D)	2003005	12--30mm	13	t										4865	4926	5498	5566		
15	钢管	钢管综合价		按焊接钢管占60%，镀锌钢管占20%，无缝钢管占20%加权平均	13	t										4057	4112	4584	4645		
16		焊接钢管		Φ 108×3.5	13	t											3843	3897	4343	4402	
17		镀锌焊接钢管	2003009	Φ 108	13	t											4414	4472	4988	5052	
18		无缝钢管	2003008	Φ 42	13	t											4339	4396	4903	4966	
19		预应力粗钢筋	2001006		13	t										4496	4555	5081	5146		
20		钢绞线	2001008	Φj15.24,1860MPa	13	t										4319	4376	4881	4944		
21	水泥	水泥综合价		按32.5号散装占10%，42.5号散装占60%，52.5号散装占30%加权平均	13	t	337	355	381	400		323	341	365	385		335	353	379	398	
22		32.5级水泥	5509001	散装	13	t	292	309	330	348		289	306	327	345		293	310	331	349	
23		42.5级水泥	5509002	散装	13	t	334	351	377	397		313	330	354	373		321	338	362	381	
24		52.5级水泥	5509003	散装	13	t	358	377	405	425		355	373	401	421		379	398	428	449	

2023年8月份绍兴市交通建设工程钢材和水泥价格信息

序号	材料类别	材料名称	代号	规格型号	计算时采用税率%	单位	越城					柯桥					诸暨				
							除税		含税		产地厂家	除税		含税		产地厂家	除税		含税		产地厂家
							供应价	信息价	供应价	信息价		供应价	信息价	供应价	信息价		供应价	信息价	供应价	信息价	
1	光圆钢筋	光圆钢筋综合价	2001001 2003006	按线材占80%，圆钢20%加权平均	13	t	3644	3696	4117	4175											
2		线材(普线和高线综合)		Φ8mm, HPB300	13	t	3609	3660	4078	4135											
3		圆钢		Φ10mm, HPB300	13	t	3783	3836	4275	4334											
4	带肋钢筋	带肋钢筋综合价	2001002	按Φ10占3%，Φ12~Φ14占38%，Φ16~Φ25占27%，Φ28~Φ32占32%加权平均	13	t	3473	3523	3924	3980											
5		螺纹钢(HRB400)		Φ10	13	t	3580	3631	4045	4102											
6		螺纹钢(HRB400)		Φ12~Φ14	13	t	3500	3551	3955	4011											
7		螺纹钢(HRB400)		Φ16~Φ25	13	t	3412	3462	3855	3911											
8		螺纹钢(HRB400)		Φ28~Φ32	13	t	3482	3533	3935	3991											
9	型钢及加工件	型钢综合价	2003004	按槽钢占27%，工字钢占67%，角钢占6%加权平均	13	t	3615	3666	4085	4142											
10		槽钢(Q235B)		10#	13	t	3584	3635	4050	4107											
11		工字钢(Q235B)		20#	13	t	3611	3662	4080	4137											
12		角钢(Q235B)		50×50×5	13	t	3801	3854	4295	4354											
13		钢板(Q235B)		2003005	6mm、8mm和10mm平均	13	t	3865	3919	4368	4427										
14	钢板(Q345D)	2003005	12--30mm	13	t	4865	4926	5498	5566												
15	钢管	钢管综合价		按焊接钢管占60%，镀锌钢管占20%，无缝钢管占20%加权平均	13	t	4063	4118	4591	4652											
16		焊接钢管		Φ108×3.5	13	t	3850	3903	4350	4409											
17		镀锌焊接钢管	2003009	Φ108	13	t	4420	4478	4995	5059											
18		无缝钢管	2003008	Φ42	13	t	4345	4402	4910	4974											
19		预应力粗钢筋	2001006		13	t	4503	4561	5088	5153											
20		钢绞线	2001008	Φj15.24,1860MPa	13	t	4326	4383	4888	4951											
21	水泥	水泥综合价		按32.5号散装占10%，42.5号散装占60%，52.5号散装占30%加权平均	13	t	369	388	417	438		373	392	422	443		365	383	413	433	
22		32.5级水泥	5509001	散装	13	t	315	332	356	375		319	336	361	380		310	327	351	370	
23		42.5级水泥	5509002	散装	13	t	358	376	405	425		362	381	410	430		354	372	400	420	
24		52.5级水泥	5509003	散装	13	t	410	429	463	485		414	434	468	490		405	425	458	480	

2023年8月份绍兴市交通建设工程钢材和水泥价格信息（续表）

序号	材料类别	材料名称	代号	规格型号	计算时采用税率%	单位	上虞					嵊州					新昌					除税平均值		含税平均值								
							除税		含税		产地 厂家	除税		含税		产地 厂家	除税		含税		产地 厂家	供应 价	信息 价	供应 价	信息 价							
							供应 价	信息 价	供应 价	信息 价		供应 价	信息 价	供应 价	信息 价		供应 价	信息 价	供应 价	信息 价												
1	光圆钢筋	光圆钢筋综合价	2001001	按线材占80%，圆钢20%加权平均	13	t																	3644	3696	4117	4175						
2		线材(普线和高线综合)	2003006	Φ8mm, HPB300	13	t																			3609	3660	4078	4135				
3		圆钢		Φ10mm, HPB300	13	t																				3783	3836	4275	4334			
4	带肋钢筋	带肋钢筋综合价	2001002	按Φ10占3%，Φ12~Φ14占38%，Φ16~Φ25占27%，Φ28~Φ32占32%加权平均	13	t																			3473	3523	3924	3980				
5		螺纹钢(HRB400)		Φ10	13	t																				3580	3631	4045	4102			
6		螺纹钢(HRB400)		Φ12~Φ14	13	t																					3500	3551	3955	4011		
7		螺纹钢(HRB400)		Φ16~Φ25	13	t																						3412	3462	3855	3911	
8		螺纹钢(HRB400)		Φ28~Φ32	13	t																						3482	3533	3935	3991	
9	钢材及加工件	型钢综合价	2003004	按槽钢占27%，工字钢占67%，角钢占6%加权平均	13	t																				3615	3666	4085	4142			
10		槽钢(Q235B)		10#	13	t																					3584	3635	4050	4107		
11		工字钢(Q235B)		20#	13	t																						3611	3662	4080	4137	
12		角钢(Q235B)		50×50×5	13	t																							3801	3854	4295	4354
13		钢板(Q235B)	2003005	6mm、8mm和10mm平均	13	t																							3865	3919	4368	4427
14		钢板(Q345D)	2003005	12--30mm	13	t																						4865	4926	5498	5566	
15	钢管	钢管综合价		按焊接钢管占60%，镀锌钢管占20%，无缝钢管占20%加权平均	13	t																				4063	4118	4591	4652			
16		焊接钢管		Φ108×3.5	13	t																						3850	3903	4350	4409	
17		镀锌焊接钢管	2003009	Φ108	13	t																							4420	4478	4995	5059
18		无缝钢管	2003008	Φ42	13	t																							4345	4402	4910	4974
19		预应力粗钢筋	2001006		13	t																						4503	4561	5088	5153	
20		钢绞线	2001008	Φj15.24,1860MPa	13	t																						4326	4383	4888	4951	
21	水泥	水泥综合价		按32.5号散装占10%，42.5号散装占60%，52.5号散装占30%加权平均	13	t	369	388	417	438		373	392	422	443		391	410	442	463							373	392	422	443		
23		32.5级水泥	5509001	散装	13	t	315	332	356	375		319	336	361	380		336	354	380	400							319	336	361	380		
24		42.5级水泥	5509002	散装	13	t	358	376	405	425		362	381	410	430		379	398	429	450							362	381	410	430		
25		52.5级水泥	5509003	散装	13	t	410	429	463	485		414	434	468	490		431	451	488	510							414	434	468	490		

2023年8月份金华市交通建设工程钢材和水泥价格信息

序号	材料类别	材料名称	代号	规格型号	计算时采用税率%	单位	婺城、金东				产地厂家	兰溪				产地厂家	武义			
							除税		含税			除税		含税			除税		含税	
							供应价	信息价	供应价	信息价		供应价	信息价	供应价	信息价		供应价	信息价	供应价	信息价
1	钢材及加工件	光圆钢筋综合价	2001001 2003006	按线材占80%，圆钢20%加权平均	13	t	3638	3689	4110	4168										
2		线材(普线和高线综合)		Φ8mm, HPB300	13	t	3603	3654	4071	4128										
3		圆钢		Φ10mm, HPB300	13	t	3777	3830	4268	4327										
4		带肋钢筋	带肋钢筋综合价	2001002	按Φ10占3%，Φ12~Φ14占38%，Φ16~Φ25占27%，Φ28~Φ32占32%加权平均	13	t	3467	3517	3917	3973									
5			螺纹钢(HRB400)		Φ10	13	t	3573	3625	4038	4095									
6			螺纹钢(HRB400)		Φ12~Φ14	13	t	3494	3545	3948	4004									
7			螺纹钢(HRB400)		Φ16~Φ25	13	t	3405	3455	3848	3904									
8		螺纹钢(HRB400)	Φ28~Φ32	13	t	3476	3527	3928	3984											
9		型钢	型钢综合价	2003004	按槽钢占27%，工字钢占67%，角钢占6%加权平均	13	t	3609	3660	4078	4135									
10			槽钢(Q235B)		10#	13	t	3578	3629	4043	4100									
11			工字钢(Q235B)		20#	13	t	3604	3656	4073	4130									
12			角钢(Q235B)		50×50×5	13	t	3795	3848	4288	4347									
13			钢板(Q235B)	2003005	6mm、8mm和10mm平均	13	t	3859	3913	4361	4420									
14			钢板(Q345D)	2003005	12--30mm	13	t	4890	4951	5526	5594									
15		钢管	钢管综合价		按焊接钢管占60%，镀锌钢管占20%，无缝钢管占20%加权平均	13	t	4057	4112	4584	4645									
16			焊接钢管		Φ108×3.5	13	t	3843	3897	4343	4402									
17			镀锌焊接钢管	2003009	Φ108	13	t	4414	4472	4988	5052									
18			无缝钢管	2003008	Φ42	13	t	4339	4396	4903	4966									
19			预应力粗钢筋	2001006		13	t	4496	4555	5081	5146									
20			钢绞线	2001008	Φj15.24,1860MPa	13	t	4319	4376	4881	4944									
21	水泥	水泥综合价		按32.5号散装占10%，42.5号散装占60%，52.5号散装占30%加权平均	13	t	396	415	447	469		374	392	422	443		378	397	427	448
22		32.5级水泥	5509001	散装	13	t	332	349	375	394		310	327	350	369		314	331	355	374
23		42.5级水泥	5509002	散装	13	t	387	406	437	458		365	383	412	432		369	388	417	438
24		52.5级水泥	5509003	散装	13	t	435	456	492	514		413	433	467	489		418	437	472	494

2023年8月份金华市交通建设工程钢材和水泥价格信息（续表）

序号	材料类别	材料名称	代号	规格型号	计算时采用税率%	单位	东阳					义乌					磐安				
							除税		含税		产地厂家	除税		含税		产地厂家	除税		含税		产地厂家
							供应价	信息价	供应价	信息价		供应价	信息价	供应价	信息价		供应价	信息价	供应价	信息价	
1	钢材及加工件	光圆钢筋综合价	2001001 2003006	按线材占80%，圆钢20%加权平均	13	t															
2		线材(普线和高线综合)		Φ8mm, HPB300	13	t															
3		圆钢		Φ10mm, HPB300	13	t															
4		带肋钢筋	带肋钢筋综合价	2001002	按Φ10占3%，Φ12~Φ14占38%，Φ16~Φ25占27%，Φ28~Φ32占32%加权平均	13	t														
5			螺纹钢(HRB400)		Φ10	13	t														
6			螺纹钢(HRB400)		Φ12~Φ14	13	t														
7			螺纹钢(HRB400)		Φ16~Φ25	13	t														
8			螺纹钢(HRB400)		Φ28~Φ32	13	t														
9		型钢	型钢综合价	2003004	按槽钢占27%，工字钢占67%，角钢占6%加权平均	13	t														
10			槽钢(Q235B)		10#	13	t														
11			工字钢(Q235B)		20#	13	t														
12			角钢(Q235B)		50×50×5	13	t														
13			钢板(Q235B)	2003005	6mm、8mm和10mm平均	13	t														
14			钢板(Q345D)	2003005	12--30mm	13	t														
15		钢管	钢管综合价		按焊接钢管占60%，镀锌钢管占20%，无缝钢管占20%加权平均	13	t														
16			焊接钢管		Φ108×3.5	13	t														
17			镀锌焊接钢管	2003009	Φ108	13	t														
18			无缝钢管	2003008	Φ42	13	t														
19			预应力粗钢筋	2001006		13	t														
20			钢绞线	2001008	Φj15.24,1860MPa	13	t														
21	水泥	水泥综合价		按32.5号散装占10%，42.5号散装占60%，52.5号散装占30%加权平均	13	t	378	397	427	448		396	415	447	469		378	397	427	448	
22		32.5级水泥	5509001	散装	13	t	314	331	355	374		332	349	375	394		314	331	355	374	
23		42.5级水泥	5509002	散装	13	t	369	388	417	438		387	406	437	458		369	388	417	438	
24		52.5级水泥	5509003	散装	13	t	418	437	472	494		435	456	492	514		418	437	472	494	

2023年8月份金华市交通建设工程钢材和水泥价格信息（续表）

序号	材料类别	材料名称	代号	规格型号	计算时采用税率%	单位	永康					浦江					除税平均值		含税平均值				
							除税		含税		产地 厂家	除税		含税		产地 厂家	供应 价	信息 价	供应 价	信息 价			
							供应 价	信息 价	供应 价	信息 价		供应 价	信息 价	供应 价	信息 价								
1	钢材及加工件	光圆钢筋综合价	2001001 2003006	按线材占80%，圆钢20%加权平均	13	t											3638	3689	4110	4168			
2		线材(普线和高线综合)		Φ 8mm, HPB300	13	t												3603	3654	4071	4128		
3		圆钢		Φ 10mm, HPB300	13	t													3777	3830	4268	4327	
4		带肋钢筋	带肋钢筋综合价	2001002	按Φ10占3%，Φ12~Φ14占38%，Φ16~Φ25占27%，Φ28~Φ32占32%加权平均	13	t											3467	3517	3917	3973		
5			螺纹钢(HRB400)		Φ 10	13	t												3573	3625	4038	4095	
6			螺纹钢(HRB400)		Φ 12~Φ 14	13	t													3494	3545	3948	4004
7			螺纹钢(HRB400)		Φ 16~Φ 25	13	t													3405	3455	3848	3904
8			螺纹钢(HRB400)		Φ 28~Φ 32	13	t													3476	3527	3928	3984
9		型钢	型钢综合价	2003004	按槽钢占27%，工字钢占67%，角钢占6%加权平均	13	t											3609	3660	4078	4135		
10			槽钢(Q235B)		10#	13	t												3578	3629	4043	4100	
11			工字钢(Q235B)		20#	13	t													3604	3656	4073	4130
12			角钢(Q235B)		50×50×5	13	t													3795	3848	4288	4347
13			钢板(Q235B)	2003005	6mm、8mm和10mm平均	13	t												3859	3913	4361	4420	
14			钢板(Q345D)	2003005	12--30mm	13	t												4890	4951	5526	5594	
15			钢管	钢管综合价		按焊接钢管占60%，镀锌钢管占20%，无缝钢管占20%加权平均	13	t											4057	4112	4584	4645	
16		焊接钢管			Φ 108×3.5	13	t												3843	3897	4343	4402	
17		镀锌焊接钢管		2003009	Φ 108	13	t												4414	4472	4988	5052	
18		无缝钢管		2003008	Φ 42	13	t												4339	4396	4903	4966	
19		预应力粗钢筋		2001006			13	t											4496	4555	5081	5146	
20			钢绞线	2001008	Φj15.24,1860MPa	13	t												4319	4376	4881	4944	
21	水泥	水泥综合价		按32.5号散装占10%，42.5号散装占60%，52.5号散装占30%加权平均	13	t	378	397	427	448		378	397	427	448		382	401	432	453			
22		32.5级水泥	5509001	散装	13	t	314	331	355	374		314	331	355	374		318	335	359	378			
23		42.5级水泥	5509002	散装	13	t	369	388	417	438		369	388	417	438		373	392	421	442			
24		52.5级水泥	5509003	散装	13	t	418	437	472	494		418	437	472	494		422	441	476	498			

2023年8月份台州市交通建设工程钢材和水泥价格信息

序号	材料类别	材料名称	代号	规格型号	计算时采用税率%	单位	椒江					黄岩					路桥					
							除税		含税		产地厂家	除税		含税		产地厂家	除税		含税		产地厂家	
							供应价	信息价	供应价	信息价		供应价	信息价	供应价	信息价		供应价	信息价	供应价	信息价		
1	光圆钢筋	光圆钢筋综合价	2001001 2003006	按线材占80%，圆钢20%加权平均	13	t	3689	3742	4169	4227												
2		线材(普线和高线综合)		Φ8mm, HPB300	13	t	3697	3750	4178	4236												
3		圆钢		Φ10mm, HPB300	13	t	3658	3709	4133	4191												
4	带肋钢筋	带肋钢筋综合价	2001002	按Φ10占3%，Φ12~Φ14占38%，Φ16~Φ25占27%，Φ28~Φ32占32%加权平均	13	t	3505	3556	3960	4017												
5		螺纹钢(HRB400)		Φ10	13	t	3615	3667	4085	4142												
6		螺纹钢(HRB400)		Φ12~Φ14	13	t	3500	3551	3955	4011												
7		螺纹钢(HRB400)		Φ16~Φ25	13	t	3473	3524	3925	3981												
8		螺纹钢(HRB400)		Φ28~Φ32	13	t	3527	3578	3985	4042												
9	钢材加工件	型钢综合价	2003004	按槽钢占27%，工字钢占67%，角钢占6%加权平均	13	t	3703	3756	4185	4243												
10		槽钢(Q235B)		10#	13	t	3673	3725	4150	4208												
11		工字钢(Q235B)		20#	13	t	3699	3751	4180	4238												
12		角钢(Q235B)		50×50×5	13	t	3889	3943	4395	4455												
13		钢板(Q235B)	2003005	6mm、8mm和10mm平均	13	t	3954	4008	4468	4528												
14		钢板(Q345D)	2003005	12--30mm	13	t	4985	5047	5633	5702												
15		钢板(Q355D)	2003005	12--30mm	13	t	5029	5091	5683	5752												
16	钢管	钢管综合价		按焊接钢管占60%，镀锌钢管占20%，无缝钢管占20%加权平均	13	t	4151	4207	4691	4753												
17		焊接钢管		Φ108×3.5	13	t	3938	3992	4450	4510												
18		镀锌焊接钢管	2003009	Φ108	13	t	4509	4567	5095	5160												
19		无缝钢管	2003008	Φ42	13	t	4434	4491	5010	5074												
20		预应力粗钢筋	2001006		13	t	4591	4650	5188	5254												
21		钢绞线	2001008	Φj15.24,1860MPa	13	t	4414	4472	4988	5052												
22	水泥	水泥综合价		按32.5号散装占10%，42.5号散装占60%，52.5号散装占30%加权平均	13	t	380	399	430	450		386	405	436	457		387	406	438	459		
23		32.5级水泥	5509001	散装	13	t	310	327	350	369		317	334	358	377		317	334	358	377		
24		42.5级水泥	5509002	散装	13	t	376	395	425	446		381	399	430	451		383	402	433	454		
25		52.5级水泥	5509003	散装	13	t	412	431	465	487		419	438	473	495		419	439	474	496		

2023年8月份台州市交通建设工程钢材和水泥价格信息（续表）

序号	材料类别	材料名称	代号	规格型号	计算时采用税率%	单位	临海					温岭					玉环				
							除税		含税		产地厂家	除税		含税		产地厂家	除税		含税		产地厂家
							供应价	信息价	供应价	信息价		供应价	信息价	供应价	信息价		供应价	信息价	供应价	信息价	
1	光圆钢筋	光圆钢筋综合价	2001001	按线材占80%，圆钢20%加权平均	13	t															
2		线材(普线和高线综合)	2003006	Φ8mm, HPB300	13	t															
3		圆钢		Φ10mm, HPB300	13	t															
4	带肋钢筋	带肋钢筋综合价	2001002	按Φ10占3%，Φ12~Φ14占38%，Φ16~Φ25占27%，Φ28~Φ32占32%加权平均	13	t															
5		螺纹钢(HRB400)		Φ10	13	t															
6		螺纹钢(HRB400)		Φ12~Φ14	13	t															
7		螺纹钢(HRB400)		Φ16~Φ25	13	t															
8		螺纹钢(HRB400)		Φ28~Φ32	13	t															
9	钢材及加工件	型钢综合价	2003004	按槽钢占27%，工字钢占67%，角钢占6%加权平均	13	t															
10		槽钢(Q235B)		10#	13	t															
11		工字钢(Q235B)		20#	13	t															
12		角钢(Q235B)		50×50×5	13	t															
13		钢板(Q235B)	2003005	6mm、8mm和10mm平均	13	t															
14		钢板(Q345D)	2003005	12-30mm	13	t															
15		钢板(Q355D)	2003005	12-30mm	13	t															
16	钢管	钢管综合价		按焊接钢管占60%，镀锌钢管占20%，无缝钢管占20%加权平均	13	t															
17		焊接钢管		Φ108×3.5	13	t															
18		镀锌焊接钢管	2003009	Φ108	13	t															
19		无缝钢管	2003008	Φ42	13	t															
20		预应力粗钢筋	2001006		13	t															
21		钢绞线	2001008	Φj15.24,1860MPa	13	t															
22	水泥	水泥综合价		按32.5号散装占10%，42.5号散装占60%，52.5号散装占30%加权	13	t	385	403	435	455		381	400	431	452		385	404	435	456	
23		32.5级水泥	5509001	散装	13	t	309	326	349	368		321	339	363	382		327	344	369	388	
24		42.5级水泥	5509002	散装	13	t	384	403	434	455		376	395	425	446		380	398	429	450	
25		52.5级水泥	5509003	散装	13	t	411	430	464	486		412	431	465	487		415	435	469	491	

2023年8月份台州市交通建设工程钢材和水泥价格信息（续表）

序号	材料类别	材料名称	代号	规格型号	计算时采用税率%	单位	天台					仙居					三门					除税平均值		含税平均值									
							除税		含税		产地厂家	除税		含税		产地厂家	除税		含税		产地厂家	供应价	信息价	供应价	信息价	供应价	信息价						
							供应价	信息价	供应价	信息价		供应价	信息价	供应价	信息价		供应价	信息价	供应价	信息价													
1	光圆钢筋	光圆钢筋综合价	2001001	按线材占80%，圆钢20%加权平均	13	t																	3689	3742	4169	4227							
2		线材(普线和高线综合)	2003006	Φ8mm, HPB300	13	t																		3697	3750	4178	4236						
3		圆钢			Φ10mm, HPB300	13	t																		3658	3709	4133	4191					
4	带肋钢筋	带肋钢筋综合价	2001002	按Φ10占3%，Φ12~Φ14占38%，Φ16~Φ25占27%，Φ28~Φ32占32%加权平均	13	t																		3505	3556	3960	4017						
5		螺纹钢(HRB400)		Φ10	13	t																			3615	3667	4085	4142					
6		螺纹钢(HRB400)		Φ12~Φ14	13	t																				3500	3551	3955	4011				
7		螺纹钢(HRB400)		Φ16~Φ25	13	t																					3473	3524	3925	3981			
8		螺纹钢(HRB400)		Φ28~Φ32	13	t																					3527	3578	3985	4042			
9	钢材及加工件	型钢综合价	2003004	按槽钢占27%，工字钢占67%，角钢占6%加权平均	13	t																		3703	3756	4185	4243						
10		槽钢(Q235B)		10#	13	t																				3673	3725	4150	4208				
11		工字钢(Q235B)		20#	13	t																					3699	3751	4180	4238			
12		角钢(Q235B)		50×50×5	13	t																						3889	3943	4395	4455		
13		钢板(Q235B)	2003005	6mm、8mm和10mm平均	13	t																						3954	4008	4468	4528		
14		钢板(Q345D)	2003005	12--30mm	13	t																							4985	5047	5633	5702	
15		钢板(Q355D)	2003005	12--30mm	13	t																								5029	5091	5683	5752
16	钢管	钢管综合价		按焊接钢管占60%，镀锌钢管占20%，无缝钢管占20%加权平均	13	t																		4151	4207	4691	4753						
17		焊接钢管		Φ108×3.5	13	t																							3938	3992	4450	4510	
18		镀锌焊接钢管	2003009	Φ108	13	t																								4509	4567	5095	5160
19		无缝钢管	2003008	Φ42	13	t																								4434	4491	5010	5074
20	预应力粗钢筋	2001006			13	t																							4591	4650	5188	5254	
21	钢绞线	2001008		Φj15.24,1860MPa	13	t																								4414	4472	4988	5052
22	水泥	水泥综合价		按32.5号散装占10%，42.5号散装占60%，52.5号散装占30%加权平均	13	t	386	405	437	458		382	400	431	452		384	403	434	455						384	403	434	455				
23		32.5级水泥	5509001	散装	13	t	327	344	369	388		325	342	367	386		320	338	362	381						319	336	361	380				
24		42.5级水泥	5509002	散装	13	t	379	398	428	449		381	399	430	451		384	403	434	455						380	399	430	451				
25		52.5级水泥	5509003	散装	14	t	421	441	476	498		403	422	455	477		405	425	458	480						413	433	467	488				

2023年8月份衢州市交通建设工程钢材和水泥价格信息

序号	材料类别	材料名称		代号	规格型号	计算时采用税率%	单位	柯城、衢江				龙游				开化						
								除税		含税		产地厂家	除税		含税		产地厂家	除税		含税		产地厂家
								供应价	信息价	供应价	信息价		供应价	信息价	供应价	信息价		供应价	信息价			
1	钢材及加工件	光圆	光圆钢筋综合价	2001001 2003006	按线材占80%，圆钢20%加权平均	13	t	3684	3736	4162	4220											
2		线材(普线和高线综合)	Φ8mm, HPB300		13	t	3649	3701	4123	4181												
3		圆钢	Φ10mm, HPB300		13	t	3823	3876	4320	4379												
4		带肋	带肋钢筋综合价	2001002	按Φ10占3%，Φ12~Φ14占38%，Φ16~Φ25占27%，Φ28~Φ32占32%加权平均	13	t	3513	3564	3969	4026											
5		螺纹钢(HRB400)	Φ10		13	t	3619	3671	4090	4147												
6		螺纹钢(HRB400)	Φ12~Φ14		13	t	3540	3591	4000	4057												
7		螺纹钢(HRB400)	Φ16~Φ25		13	t	3451	3502	3900	3956												
8		螺纹钢(HRB400)	Φ28~Φ32		13	t	3522	3573	3980	4037												
9		型钢	型钢综合价	2003004	按槽钢占27%，工字钢占67%，角钢占6%加权平均	13	t	3655	3707	4130	4187											
10		槽钢(Q235B)	10#		13	t	3624	3676	4095	4152												
11		工字钢(Q235B)	20#		13	t	3650	3702	4125	4183												
12		角钢(Q235B)	50×50×5		13	t	3841	3894	4340	4399												
13			钢板(Q235B)	2003005	6mm、8mm和10mm平均	13	t	3905	3959	4413	4473											
14			钢板(Q345D)	2003005	12~30mm	13	t	4936	4998	5578	5647											
15		钢管	钢管综合价		按焊接钢管占60%，镀锌钢管占20%，无缝钢管占20%加权平均	13	t	4103	4158	4636	4697											
16			焊接钢管		Φ108×3.5	13	t	3889	3943	4395	4455											
17			镀锌焊接钢管	2003009	Φ108	13	t	4460	4518	5040	5105											
18			无缝钢管	2003008	Φ42	13	t	4385	4442	4955	5019											
19			预应力粗钢筋	2001006		13	t	4542	4601	5133	5198											
20			钢绞线	2001008	Φj15.24,1860MPa	13	t	4365	4423	4933	4997											
21	水泥	水泥综合价			按32.5号散装占10%，42.5号散装占60%，52.5号散装占30%加权平均	13	t	417	437	471	493	417	437	471	493	415	435	469	491			
22		32.5级水泥	5509001	散装	13	t	385	404	435	456	385	404	435	456	394	413	445	466				
23		42.5级水泥	5509002	散装	13	t	412	431	465	487	412	431	465	487	412	431	465	487				
24		52.5级水泥	5509003	散装	13	t	438	458	495	518	438	458	495	518	429	449	485	507				

2023年8月份衢州市交通建设工程钢材和水泥价格信息（续表）

序号	材料类别	材料名称	代号	规格型号	计算时采用税率%	单位	江山					常山					除税平均值		含税平均值				
							除税		含税		产地厂家	除税		含税		产地厂家	供应价	信息价	供应价	信息价			
							供应价	信息价	供应价	信息价		供应价	信息价	供应价	信息价								
1	钢材及加工件	光圆钢筋综合价	2001001 2003006	按线材占80%，圆钢20%加权平均	13	t											3684	3736	4162	4220			
2		线材(普线和高线综合)		Φ 8mm, HPB300	13	t												3649	3701	4123	4181		
3		圆钢		Φ 10mm, HPB300	13	t													3823	3876	4320	4379	
4		带肋钢筋	带肋钢筋综合价	2001002	按Φ 10占3%，Φ 12~Φ 14占38%，Φ 16~Φ 25占27%，Φ 28~Φ 32占32%加权平均	13	t											3513	3564	3969	4026		
5			螺纹钢(HRB400)		Φ 10	13	t												3619	3671	4090	4147	
6			螺纹钢(HRB400)		Φ 12~Φ 14	13	t													3540	3591	4000	4057
7			螺纹钢(HRB400)		Φ 16~Φ 25	13	t													3451	3502	3900	3956
8			螺纹钢(HRB400)		Φ 28~Φ 32	13	t													3522	3573	3980	4037
9		型钢	型钢综合价	2003004	按槽钢占27%，工字钢占67%，角钢占6%加权平均	13	t											3655	3707	4130	4187		
10			槽钢(Q235B)		10#	13	t												3624	3676	4095	4152	
11			工字钢(Q235B)		20#	13	t													3650	3702	4125	4183
12			角钢(Q235B)		50×50×5	13	t													3841	3894	4340	4399
13			钢板(Q235B)	2003005	6mm、8mm和10mm平均	13	t											3905	3959	4413	4473		
14			钢板(Q345D)	2003005	12--30mm	13	t											4936	4998	5578	5647		
15		钢管	钢管综合价		按焊接钢管占60%，镀锌钢管占20%，无缝钢管占20%加权平均	13	t											4103	4158	4636	4697		
16			焊接钢管		Φ 108×3.5	13	t											3889	3943	4395	4455		
17			镀锌焊接钢管	2003009	Φ 108	13	t											4460	4518	5040	5105		
18			无缝钢管	2003008	Φ 42	13	t											4385	4442	4955	5019		
19			预应力粗钢筋	2001006		13	t											4542	4601	5133	5198		
20			钢绞线	2001008	Φj15.24,1860MPa	13	t											4365	4423	4933	4997		
21	水泥	水泥综合价		按32.5号散装占10%，42.5号散装占60%，52.5号散装占30%加权平均	13	t	418	437	472	494		417	436	471	493		417	436	471	493			
22		32.5级水泥	5509001	散装	13	t	387	406	437	458		391	410	442	463		388	407	439	460			
23		42.5级水泥	5509002	散装	13	t	412	431	465	487		412	431	465	487		412	431	465	487			
24		52.5级水泥	5509003	散装	13	t	440	460	497	520		435	456	492	514		436	456	493	515			

2023年8月份丽水市交通建设工程钢材和水泥价格信息

序号	材料类别	材料名称	代号	规格型号	计算时采用税率%	单位	莲都					青田					缙云				
							除税		含税		产地厂家	除税		含税		产地厂家	除税		含税		产地厂家
							供应价	信息价	供应价	信息价		供应价	信息价	供应价	信息价		供应价	信息价	供应价	信息价	
1	光圆钢筋	光圆钢筋综合价	2001001 2003006	按线材占80%，圆钢20%加权平均	13	t	3790	3843	4282	4341											
2		线材(普线和高线综合)		Φ8mm, HPB300	13	t	3755	3808	4243	4302											
3		圆钢		Φ10mm, HPB300	13	t	3929	3983	4440	4500											
4	带肋钢筋	带肋钢筋综合价	2001002	按Φ10占3%，Φ12~Φ14占38%，Φ16~Φ25占27%，Φ28~Φ32占32%加权平均	13	t	3619	3670	4089	4147											
5		螺纹钢(HRB400)		Φ10	13	t	3726	3778	4210	4268											
6		螺纹钢(HRB400)		Φ12~Φ14	13	t	3646	3698	4120	4178											
7		螺纹钢(HRB400)		Φ16~Φ25	13	t	3558	3609	4020	4077											
8		螺纹钢(HRB400)		Φ28~Φ32	13	t	3628	3680	4100	4157											
9	型钢	型钢综合价	2003004	按槽钢占27%，工字钢占67%，角钢占6%加权平均	13	t	3761	3814	4250	4308											
10		槽钢(Q235B)		10#	13	t	3730	3783	4215	4273											
11		工字钢(Q235B)		20#	13	t	3757	3809	4245	4304											
12		角钢(Q235B)		50×50×5	13	t	3947	4001	4460	4520											
13		钢板(Q235B)	2003005	6mm、8mm和10mm平均	13	t	4012	4066	4533	4594											
14		钢板(Q345D)	2003005	12--30mm	13	t	5042	5105	5698	5767											
15	钢管	钢管综合价		按焊接钢管占60%，镀锌钢管占20%，无缝钢管占20%加权平均	13	t	4209	4265	4756	4818											
16		焊接钢管		Φ108×3.5	13	t	3996	4050	4515	4576											
17		镀锌焊接钢管		2003009	Φ108	13	t	4566	4625	5160	5225										
18		无缝钢管		2003008	Φ42	13	t	4491	4549	5075	5140										
19		预应力粗钢筋		2001006		13	t	4649	4708	5253	5319										
20		钢绞线	2001008	Φj15.24,1860MPa	13	t	4472	4530	5053	5118											
21	水泥	水泥综合价		按32.5号散装占10%，42.5号散装占60%，52.5号散装占30%加权平均	13	t	396	415	447	468		414	434	468	490		381	400	431	452	
22		32.5级水泥		5509001	散装	13	t	345	363	390	410		372	390	420	441		336	354	380	400
23		42.5级水泥		5509002	散装	13	t	389	408	440	461		407	427	460	482		372	390	420	441
24		52.5级水泥		5509003	散装	13	t	425	445	480	502		442	463	500	523		416	436	470	492

2023年8月份丽水市交通建设工程钢材和水泥价格信息（续表）

序号	材料类别	材料名称	代号	规格型号	计算时采用税率%	单位	云和					景宁					龙泉					
							除税		含税		产地厂家	除税		含税		产地厂家	除税		含税		产地厂家	
							供应价	信息价	供应价	信息价		供应价	信息价	供应价	信息价		供应价	信息价	供应价	信息价		
1	光圆钢筋	光圆钢筋综合价	2001001	按线材占80%，圆钢20%加权平均	13	t																
2		线材(普线和高线综合)	2003006	Φ8mm, HPB300	13	t																
3		圆钢		Φ10mm, HPB300	13	t																
4	带肋钢筋	带肋钢筋综合价	2001002	按Φ10占3%，Φ12~Φ14占38%，Φ16~Φ25占27%，Φ28~Φ32占32%加权平均	13	t																
5		螺纹钢(HRB400)		Φ10	13	t																
6		螺纹钢(HRB400)		Φ12~Φ14	13	t																
7		螺纹钢(HRB400)		Φ16~Φ25	13	t																
8		螺纹钢(HRB400)		Φ28~Φ32	13	t																
9	型钢	型钢综合价	2003004	按槽钢占27%，工字钢占67%，角钢占6%加权平均	13	t																
10		槽钢(Q235B)		10#	13	t																
11		工字钢(Q235B)		20#	13	t																
12		角钢(Q235B)		50×50×5	13	t																
13		钢板(Q235B)	2003005	6mm、8mm和10mm平均	13	t																
14		钢板(Q345D)	2003005	12--30mm	13	t																
15	钢管	钢管综合价		按焊接钢管占60%，镀锌钢管占20%，无缝钢管占20%加权平均	13	t																
16		焊接钢管		Φ108×3.5	13	t																
17		镀锌焊接钢管	2003009	Φ108	13	t																
18		无缝钢管	2003008	Φ42	13	t																
19		预应力粗钢筋	2001006		13	t																
20		钢绞线	2001008	Φj15.24,1860MPa	13	t																
21	水泥	水泥综合价		按32.5号散装占10%，42.5号散装占60%，52.5号散装占30%加权平均	13	t	426	446	481	503		421	441	476	498		433	453	489	511		
22		32.5级水泥	5509001	散装	13	t	381	399	430	451		368	387	416	437		398	417	450	471		
23		42.5级水泥	5509002	散装	13	t	416	436	470	492		412	432	466	488		425	445	480	502		
24		52.5级水泥	5509003	散装	13	t	460	481	520	543		457	477	516	539		460	481	520	543		

2023年8月份丽水市交通建设工程钢材和水泥价格信息（续表）

序号	材料类别	材料名称	代号	规格型号	计算时采用税率%	单位	遂昌					松阳					庆元					除税平均值		含税平均值				
							除税		含税		产地 厂家	除税		含税		产地 厂家	除税		含税		产地 厂家							
							供应 价	信息 价	供应 价	信息 价		供应 价	信息 价	供应 价	信息 价		供应 价	信息 价	供应 价	信息 价		供应 价	信息 价					
1	光圆钢筋	光圆钢筋综合价	2001001 2003006	按线材占80%，圆钢20%加权平均	13	t																	3790	3843	4282	4341		
2		线材(普线和高线综合)		Φ8mm, HPB300	13	t																		3755	3808	4243	4302	
3		圆钢		Φ10mm, HPB300	13	t																			3929	3983	4440	4500
4	带肋钢筋	带肋钢筋综合价	2001002	按Φ10占3%，Φ12~Φ14占38%，Φ16~Φ25占27%，Φ28~Φ32占32%加权平均	13	t																	3619	3670	4089	4147		
5		螺纹钢(HRB400)		Φ10	13	t																		3726	3778	4210	4268	
6		螺纹钢(HRB400)		Φ12~Φ14	13	t																			3646	3698	4120	4178
7		螺纹钢(HRB400)		Φ16~Φ25	13	t																			3558	3609	4020	4077
8		螺纹钢(HRB400)		Φ28~Φ32	13	t																			3628	3680	4100	4157
9	型钢	型钢综合价	2003004	按槽钢占27%，工字钢占67%，角钢占6%加权平均	13	t																	3761	3814	4250	4308		
10		槽钢(Q235B)		10#	13	t																		3730	3783	4215	4273	
11		工字钢(Q235B)		20#	13	t																			3757	3809	4245	4304
12		角钢(Q235B)		50×50×5	13	t																			3947	4001	4460	4520
13		钢板(Q235B)	2003005	6mm、8mm和10mm平均	13	t																		4012	4066	4533	4594	
14		钢板(Q345D)	2003005	12--30mm	13	t																			5042	5105	5698	5767
15	钢管	钢管综合价		按焊接钢管占60%，镀锌钢管占20%，无缝钢管占20%加权平均	13	t																	4209	4265	4756	4818		
16		焊接钢管		Φ108×3.5	13	t																		3996	4050	4515	4576	
17		镀锌焊接钢管	2003009	Φ108	13	t																			4566	4625	5160	5225
18		无缝钢管	2003008	Φ42	13	t																			4491	4549	5075	5140
19		预应力粗钢筋	2001006		13	t																			4649	4708	5253	5319
20		钢绞线	2001008	Φj15.24,1860MPa	13	t																			4472	4530	5053	5118
21	水泥	水泥综合价		按32.5号散装占10%，42.5号散装占60%，52.5号散装占30%加权平均	13	t	432	452	488	510		438	458	495	518		433	453	489	511		419	439	474	496			
22		32.5级水泥	5509001	散装	13	t	376	395	425	446		385	404	435	456		398	417	450	471		373	392	422	442			
23		42.5级水泥	5509002	散装	13	t	420	440	475	497		429	449	485	507		425	445	480	502		411	430	464	486			
24		52.5级水泥	5509003	散装	13	t	473	495	535	559		473	495	535	559		460	481	520	543		452	473	511	534			

2023年8月份舟山市交通建设工程钢材和水泥价格信息

序号	材料类别	材料名称		代号	规格型号	计算时采用税率%	单位	定海				普陀				岱山						
								除税		含税		产地厂家	除税		含税		产地厂家	除税		含税		产地厂家
								供应价	信息价	供应价	信息价		供应价	信息价	供应价	信息价		供应价	信息价			
1	钢材及加工件	光圆钢筋	光圆钢筋综合价	2001001 2003006	按线材占80%，圆钢20%加权平均	13	t	3710	3762	4192	4251											
2			线材(普线和高线综合)		Φ8mm, HPB300	13	t	3675	3727	4153	4211											
3			圆钢		Φ10mm, HPB300	13	t	3850	3903	4350	4409											
4		带肋钢筋	带肋钢筋综合价	2001002	按Φ10占3%，Φ12~Φ14占38%，Φ16~Φ25占27%，Φ28~Φ32占32%加权平均	13	t	3539	3590	3999	4056											
5			螺纹钢(HRB400)		Φ10	13	t	3646	3698	4120	4178											
6			螺纹钢(HRB400)		Φ12~Φ14	13	t	3566	3618	4030	4087											
7			螺纹钢(HRB400)		Φ16~Φ25	13	t	3478	3528	3930	3986											
8		螺纹钢(HRB400)	Φ28~Φ32	13	t	3549	3600	4010	4067													
9		型钢	型钢综合价	2003004	按槽钢占27%，工字钢占67%，角钢占6%加权平均	13	t	3681	3733	4160	4218											
10			槽钢(Q235B)		10#	13	t	3650	3702	4125	4183											
11			工字钢(Q235B)		20#	13	t	3677	3729	4155	4213											
12			角钢(Q235B)		50×50×5	13	t	3867	3921	4370	4429											
13			钢板(Q235B)	2003005	6mm、8mm和10mm平均	13	t	3932	3986	4443	4503											
14		钢板(Q345D)	2003005	12--30mm	13	t	4963	5025	5608	5677												
15		钢管	钢管综合价		按焊接钢管占60%，镀锌钢管占20%，无缝钢管占20%加权平均	13	t	4129	4185	4666	4728											
16			焊接钢管		Φ108×3.5	13	t	3916	3970	4425	4485											
17			镀锌焊接钢管	2003009	Φ108	13	t	4487	4545	5070	5135											
18			无缝钢管	2003008	Φ42	13	t	4412	4469	4985	5049											
19			预应力粗钢筋	2001006		13	t	4569	4628	5163	5228											
20			钢绞线	2001008	Φj15.24,1860MPa	13	t	4392	4449	4963	5027											
21	水泥	水泥综合价		按32.5号散装占10%，42.5号散装占60%，52.5号散装占30%加权平均	13	t	309	326	350	369		309	326	350	369		322	340	364	384		
22		32.5级水泥	5509001	散装	13	t	259	275	293	310		259	275	293	310		272	288	307	325		
23		42.5级水泥	5509002	散装	13	t	306	323	346	365		306	323	346	365		319	337	361	380		
24		52.5级水泥	5509003	散装	13	t	332	350	375	395		332	350	375	395		345	363	390	410		

2023年8月份舟山市交通建设工程钢材和水泥价格信息（续表）

序号	材料类别	材料名称		代号	规格型号	计算时采用税率%	单位	嵊泗					除税平均值		含税平均值			
								除税		含税		产地 厂家	供应 价	信息 价	供应 价	信息 价		
								供应 价	信息 价	供应 价	信息 价							
1	光圆钢筋	光圆钢筋综合价		2001001 2003006	按线材占80%，圆钢20%加权平均	13	t						3710	3762	4192	4251		
2		线材(普线和高线综合)			Φ8mm, HPB300	13	t							3675	3727	4153	4211	
3		圆钢			Φ10mm, HPB300	13	t								3850	3903	4350	4409
4	带肋钢筋	带肋钢筋综合价		2001002	按Φ10占3%，Φ12~Φ14占38%，Φ16~Φ25占27%，Φ28~Φ32占32%加权平均	13	t						3539	3590	3999	4056		
5		螺纹钢(HRB400)			Φ10	13	t							3646	3698	4120	4178	
6		螺纹钢(HRB400)			Φ12~Φ14	13	t								3566	3618	4030	4087
7		螺纹钢(HRB400)			Φ16~Φ25	13	t								3478	3528	3930	3986
8		螺纹钢(HRB400)			Φ28~Φ32	13	t						3549	3600	4010	4067		
9	钢材及加工件	型钢综合价		2003004	按槽钢占27%，工字钢占67%，角钢占6%加权平均	13	t						3681	3733	4160	4218		
10		槽钢(Q235B)			10#	13	t							3650	3702	4125	4183	
11		工字钢(Q235B)			20#	13	t								3677	3729	4155	4213
12		角钢(Q235B)			50×50×5	13	t								3867	3921	4370	4429
13			钢板(Q235B)		2003005	6mm、8mm和10mm平均	13	t						3932	3986	4443	4503	
14		钢板(Q345D)		2003005	12--30mm	13	t						4963	5025	5608	5677		
15	钢管	钢管综合价			按焊接钢管占60%，镀锌钢管占20%，无缝钢管占20%加权平均	13	t						4129	4185	4666	4728		
16		焊接钢管			Φ108×3.5	13	t							3916	3970	4425	4485	
17		镀锌焊接钢管		2003009	Φ108	13	t							4487	4545	5070	5135	
18		无缝钢管		2003008	Φ42	13	t							4412	4469	4985	5049	
19		预应力粗钢筋		2001006		13	t						4569	4628	5163	5228		
20		钢绞线		2001008	Φj15.24,1860MPa	13	t						4392	4449	4963	5027		
21	水泥	水泥综合价			按32.5号散装占10%，42.5号散装占60%，52.5号散装占30%加权平均	13	t	338	356	382	402		320	337	361	381		
22		32.5级水泥		5509001	散装	13	t	276	292	312	330		266	282	301	319		
23		42.5级水泥		5509002	散装	13	t	337	354	380	400		317	334	358	378		
24		52.5级水泥		5509003	散装	13	t	363	381	410	430		343	361	388	408		

二、地方材料价格信息

(2023年8月)

2023年8月份杭州市交通建设工程地方材料价格信息

序号	材料类别	材料名称	代号	规格型号	单位	萧山			余杭			临平			钱塘			临安			计算时采用的税率%	
						除税信息价	含税信息价	产地厂家	除税信息价	含税信息价	产地厂家	除税信息价	含税信息价	产地厂家	除税信息价	含税信息价	产地厂家	除税信息价	含税信息价	产地厂家		
1	木材	原木	4003001	混合格格	m ³	1565	1706		1651	1800		1541	1680		1569	1710		1514	1650		9	
2		锯材	4003002	枋材、板材混合格格	m ³	1920	2170		1961	2216		1947	2200		1912	2160		1770	2000		13	
3	结合料	粉煤灰	5501009	二级	t	241	248		246	253		252	260		241	248		248	255		3	
4	砂石料	宕渣		堆方	m ³	99	102		102	105		100	103		100	103		78	80		3	
5		中粗砂	5503005		m ³	279	287		277	285		286	295		280	288		286	295		3	
6		机制砂	5503006		m ³	212	218		226	233		221	228		214	220		223	230		3	
7		砂砾	5503007		m ³	152	157		156	161		157	162		153	158		155	160		3	
8		沥青路面碎石		1.5-3.5cm玄武岩	m ³	412	424		453	467		427	440		416	428						3
9		沥青路面碎石	5505019	1.5-3.5cm	m ³	206	212		229	236		210	216		210	216		231	238		3	
10		碎石2cm	5505012	最大粒径2cm堆方	m ³	188	194		229	236		210	216		200	206		218	225		3	
11		碎石4cm	5505013	最大粒径4cm堆方	m ³	188	194		229	236		210	216		200	206		218	225		3	
12		碎石	5505016	未筛分碎石统料	m ³	186	192		229	236		210	216		196	202		217	223		3	
13		石屑	5503014	粒径小于0.8cm堆方	m ³	155	160		199	205		155	160		157	162		173	178		3	
14		矿粉	5503013	<0.074mm石灰岩	t	228	235		215	221		311	320		228	235		246	253		3	
15		片石	5505005	码方	m ³	182	187		189	195		194	200		183	188		177	182		3	
16		块石	5505025	码方	m ³	197	203		203	209		196	202		194	200		193	199		3	
17	水电	水	3005004	自来水	m ³	4.50	4.91		3.53	3.85		4.13	4.50		4.50	4.91		3.67	4.00		9	
18		电	3005002	工业用电	kw·h	0.78	0.88		0.88	1.00		1.06	1.20		0.78	0.88		0.88	1.00		13	

2023年8月份杭州市交通建设工程地方材料价格信息（续表）

序号	材料类别	材料名称	代号	规格型号	单位	富阳			桐庐			建德			淳安			除税信息价平均值	含税信息价平均值	计算时采用的税率
						除税信息价	含税信息价	产地厂家	除税信息价	含税信息价	产地厂家	除税信息价	含税信息价	产地厂家	除税信息价	含税信息价	产地厂家			
1	木材	原木	4003001	混合规格	m ³	1376	1500		1422	1550		1422	1550		1624	1770		1520	1657	9
2		锯材	4003002	枋材、板材混合规格	m ³	2257	2550		1681	1900		1770	2000		1876	2120		1899	2146	13
3	结合料	粉煤灰	5501009	二级	t	248	255		248	255		233	240		257	265		246	253	3
4	砂石料	宕渣		堆方	m ³	73	75		78	80		76	78		87	90		88	91	3
5		中粗砂	5503005		m ³	286	295		286	295		250	258		279	287		279	287	3
6		机制砂	5503006		m ³	214	220		218	225		184	190		219	226		215	221	3
7		砂砾	5503007		m ³	150	155		155	160		158	163		187	193		158	163	3
8		沥青路面碎石		1.5-3.5cm玄武岩	m ³				388	400								419	432	3
9		沥青路面碎石	5505019	1.5-3.5cm	m ³	223	230		214	220		214	220		232	239		219	225	3
10		碎石2cm	5505012	最大粒径2cm堆方	m ³	210	216		205	211		204	210		224	231		210	216	3
11		碎石4cm	5505013	最大粒径4cm堆方	m ³	210	216		204	210		204	210		225	232		210	216	3
12		碎石	5505016	未筛分碎石统料	m ³	204	210		194	200		189	195		218	225		205	211	3
13		石屑	5503014	粒径小于0.8cm堆方	m ³	155	160		138	142		142	146		183	188		162	167	3
14		矿粉	5503013	<0.074mm石灰岩	t	238	245		291	300		252	260		256	264		252	259	3
15		片石	5505005	码方	m ³	183	188		175	180		175	180		197	203		184	189	3
16		块石	5505025	码方	m ³	197	203		194	200		194	200		218	225		199	205	3
17		水电	水	3005004	自来水	m ³	3.21	3.50		2.75	3.00		2.75	3.00		3.67	4.00		3.64	3.96
18	电		3005002	工业用电	kw·h	0.88	1.00		0.88	1.00		0.88	1.00		1.19	1.35		0.92	1.03	13

2023年8月份宁波市交通建设工程地方材料价格信息

序号	材料类别	材料名称	代号	规格型号	单位	海曙、江北			慈溪			象山			鄞州			奉化			计算时采用的税率%	
						除税信息价	含税信息价	产地厂家	除税信息价	含税信息价	产地厂家	除税信息价	含税信息价	产地厂家	除税信息价	含税信息价	产地厂家	除税信息价	含税信息价	产地厂家		
1	木材	原木	4003001	混合规格	m ³	1514	1650		1468	1600		1514	1650		1468	1600		1468	1600		9	
2		锯材	4003002	枋材、板材混合规格	m ³	1726	1950		1726	1950		1726	1950		1726	1950		1858	2100		13	
3	结合料	粉煤灰	5501009	二级	t	203	209		202	208		199	205		223	230		177	182		3	
4	砂石料	宕渣		堆方	m ³	117	120		132	136		89	92		126	130		97	100		3	
5		中粗砂	5503005		m ³	257	265	福建	291	300	福建	282	290	福建	257	265	福建	218	225	溪口	3	
6		机制砂	5503006		m ³	194	200		194	200		155	160		194	200		187	193		3	
7		砂砾	5503007		m ³	137	141		155	160		115	118		146	150		113	116		3	
8		沥青路面碎石			1.5-3.5cm玄武岩	m ³	345	355	嵊州	350	360	嵊州	369	380	嵊州	343	353	嵊州	354	365	嵊州	3
9		沥青路面碎石	5505019		1.5-3.5cm	m ³	182	187		183	189		155	160		211	217		192	198		3
10		碎石2cm	5505012		最大粒径2cm堆方	m ³	173	178		183	188		150	155		170	175		187	193		3
11		碎石4cm	5505013		最大粒径4cm堆方	m ³	170	175		183	188		150	155		167	172		185	191		3
12		碎石	5505016		未筛分碎石统料	m ³	167	172		174	179		136	140		165	170		166	171		3
13		石屑	5503014		粒径小于0.8cm堆方	m ³	142	146		141	145		107	110		146	150		136	140		3
14		矿粉	5503013		<0.074mm石灰岩	t	379	390		398	410		350	360		403	415		359	370		3
15		片石	5505005		码方	m ³	112	115		141	145		107	110		119	123		109	112		3
16		块石	5505025		码方	m ³	112	115		140	144		117	120		121	125		114	117		3
17	水电	水	3005004	自来水(工业用水)	m ³	5.61	6.12		5.61	6.12		5.61	6.12		5.61	6.12		5.61	6.12		9	
18		电	3005002	工业用电	kw·h	0.64	0.72		0.64	0.72		0.64	0.72		0.64	0.72		0.64	0.72		13	

2023年8月份宁波市交通建设工程地方材料价格信息（续表）

序号	材料类别	材料名称	代号	规格型号	单位	余姚			宁海			镇海			北仑			除税信息价平均值	含税信息价平均值	计算时采用的税率%	
						除税信息价	含税信息价	产地厂家	除税信息价	含税信息价	产地厂家	除税信息价	含税信息价	产地厂家	除税信息价	含税信息价	产地厂家				
1	木材	原木	4003001	混合规格	m ³	1560	1700		1514	1650		1514	1650		1468	1600		1498	1633	9	
2		锯材	4003002	枋材、板材混合规格	m ³	1947	2200		1726	1950		1841	2080		1770	2000		1783	2014	13	
3	结合料	粉煤灰	5501009	二级	t	243	250		199	205		194	200		214	220		206	212	3	
4	砂石料	宕渣		堆方	m ³	121	125		97	100		126	130		125	129		115	118	3	
5		中粗砂	5503005		m ³	301	310	福建	262	270	宁海	233	240	福建	233	240		259	267	3	
6		机制砂	5503006		m ³	192	198		199	205					223	230		192	198	3	
7		砂砾	5503007		m ³	163	168		126	130		141	145		152	157		139	143	3	
8		沥青路面碎石			1.5-3.5cm玄武岩	m ³	367	378	嵊州	359	370	嵊州	359	370	嵊州	379	390		358	369	3
9		沥青路面碎石	5505019		1.5-3.5cm	m ³	260	268		214	220		223	230		194	200		202	208	3
10		碎石2cm	5505012		最大粒径2cm堆方	m ³	178	183		166	171		177	182		180	185		174	179	3
11		碎石4cm	5505013		最大粒径4cm堆方	m ³	175	180		165	170		176	181		177	182		172	177	3
12		碎石	5505016		未筛分碎石统料	m ³	173	178		151	156		173	178		172	177		164	169	3
13		石屑	5503014		粒径小于0.8cm堆方	m ³	160	165		138	142		136	140		146	150		139	143	3
14		矿粉	5503013		<0.074mm石灰岩	t	364	375		374	385		369	380		398	410		377	388	3
15	片石	5505005		码方	m ³	129	133		106	109		117	120		118	122		117	121	3	
16	块石	5505025		码方	m ³	133	137		109	112		117	120		123	127		120	124	3	
17	水电	水	3005004	自来水	m ³	5.61	6.12		5.61	6.12		5.61	6.12		5.61	6.12		5.61	6.12	9	
18		电	3005002	工业用电	kw·h	0.64	0.72		0.64	0.72		0.64	0.72		0.64	0.72		0.64	0.72	13	

2023年8月份温州市交通建设工程地方材料价格信息

序号	材料类别	材料名称	代号	规格型号	单位	鹿城			瓯海			龙湾			瑞安			乐清			永嘉			计算时采用的税率%	
						除税信息价	含税信息价	产地厂家	除税信息价	含税信息价	产地厂家	除税信息价	含税信息价	产地厂家	除税信息价	含税信息价	产地厂家	除税信息价	含税信息价	产地厂家	除税信息价	含税信息价	产地厂家		除税信息价
1	木材	原木	4003001	混合格格	m ³	1477	1610		1422	1550		1518	1655		1645	1793		1537	1675		1202	1310		9	
2		锯材	4003002	枋材、板材混合格格	m ³	1962	2217		1814	2050		1905	2153		2054	2321		1850	2090		1549	1750		13	
3	结合料	粉煤灰	5501009	二级	t	265	273		272	280	乐清	277	285		277	285		262	270		179	184		3	
4	砂石料	宕渣		堆方	m ³	65	67		63	65		66	68		81	83		74	76		35	36		3	
5		中粗砂	5503005		m ³	230	237		228	235		238	245		243	250		257	265	青田	170	175		3	
6		机制砂	5503006		m ³	136	140		121	125												118	122		3
7		砂砾	5503007		m ³	109	112		102	105		107	110		118	122		112	115		112	115		3	
8		沥青路面碎石		1.5-3.5cm玄武岩	m ³	380	391		340	350		348	358		345	355		379	390		350	360		3	
9		沥青路面碎石	5505019	1.5-3.5cm	m ³	150	155		155	160		159	164		158	163		155	160		152	157		3	
10		碎石2cm	5505012	最大粒径2cm堆方	m ³	131	135		117	120		136	140		131	135		131	135		82	85		3	
11		碎石4cm	5505013	最大粒径4cm堆方	m ³	131	135		112	115		133	137		131	135		131	135		82	85		3	
12		碎石	5505016	未筛分碎石统料	m ³	99	102		102	105		103	106		112	115		112	115		99	102		3	
13		石屑	5503014	粒径小于0.8cm堆方	m ³	96	99		92	95		100	103		93	96		95	98		60	62		3	
14		矿粉	5503013	<0.074mm石灰岩	t	252	260		243	250		245	252		248	255	金华	252	260		104	107		3	
15		片石	5505005	码方	m ³	86	89		81	83		83	85		88	91		89	92		85	88		3	
16		块石	5505025	码方	m ³	119	123		107	110		109	112		112	115		119	123		88	91		3	
17	水电	水	3005004	自来水	m ³	4.17	4.55		3.69	4.02		3.67	4.00		4.91	5.35		6.88	7.50		3.49	3.80		9	
18		电	3005002	工业用电	kw·h	1.02	1.15		0.97	1.10		0.97	1.10		0.71	0.80		0.97	1.10		0.88	1.00		13	

2023年8月份温州市交通建设工程地方材料价格信息（续表）

序号	材料类别	材料名称	代号	规格型号	单位	洞头			平阳			苍南、龙港			文成			泰顺			除税信息价平均值	含税信息价平均值	计算时采用的税率%
						除税信息价	含税信息价	产地厂家	除税信息价	含税信息价	产地厂家	除税信息价	含税信息价	产地厂家	除税信息价	含税信息价	产地厂家	除税信息价	含税信息价	产地厂家			
1	木材	原木	4003001	混合规格	m ³	1284	1400		1486	1620		1468	1600		1193	1300		1312	1430		1413	1540	9
2		锯材	4003002	枋材、板材混合规格	m ³	2035	2300		1699	1920		1593	1800		1504	1700		1668	1885		1785	2017	13
3	结合料	粉煤灰	5501009	二级	t	262	270		277	285		272	280	乐清	291	300	乐清	272	280	福建	264	272	3
4	砂石料	宕渣		堆方	m ³	53	55		71	73		78	80		68	70		68	70		66	68	3
5		中粗砂	5503005		m ³	175	180		212	218		214	220	福鼎	209	215		214	220	福建	217	224	3
6		机制砂	5503006		m ³	165	170		136	140		146	150		136	140		131	135		136	140	3
7		砂砾	5503007		m ³	112	115		89	92					100	103		105	108		107	110	3
8		沥青路面碎石		1.5-3.5cm玄武岩	m ³				369	380	丽水	433	446		387	399	福鼎	386	398		372	383	3
9		沥青路面碎石	5505019	1.5-3.5cm	m ³	146	150		175	180		200	206		154	159		155	160		160	165	3
10		碎石2cm	5505012	最大粒径2cm堆方	m ³	146	150		114	117		119	123		117	121		99	102		120	124	3
11		碎石4cm	5505013	最大粒径4cm堆方	m ³	107	110		111	114		117	121		112	115		107	110		116	119	3
12		碎石	5505016	未筛分碎石统料	m ³	107	110		107	110		116	119		100	103		104	107		105	109	3
13		石屑	5503014	粒径小于0.8cm堆方	m ³	92	95		112	115		112	115		88	91		95	98		94	97	3
14	矿粉	5503013	<0.074mm石灰岩	t	330	340		256	264		283	292		272	280		275	283		251	258	3	
15	片石	5505005	码方	m ³	102	105		83	86		111	114		97	100		97	100		91	94	3	
16	块石	5505025	码方	m ³	102	105		141	145		153	158		118	122		128	132		118	121	3	
17	水电	水	3005004	自来水	m ³	6.15	6.70		3.39	3.70		4.13	4.5		3.26	3.55		3.76	4.10		4.32	4.73	9
18		电	3005002	工业用电	kw·h	0.81	0.91		0.88	1.00		0.97	1.1		0.83	0.94		0.97	1.10		0.91	1.02	13

2023年8月份嘉兴市交通建设工程地方材料价格信息

序号	材料类别	材料名称	代号	规格型号	单位	南湖			秀洲			嘉善			平湖			海盐			海宁			桐乡			除税信息价平均值	含税信息价平均值	计算时采用的税率%	
						除税信息价	含税信息价	产地厂家	除税信息价	含税信息价	产地厂家	除税信息价	含税信息价	产地厂家	除税信息价	含税信息价	产地厂家	除税信息价	含税信息价	产地厂家	除税信息价	含税信息价	产地厂家	除税信息价	含税信息价	产地厂家				
1	木材	原木	4003001	混合规格	m ³	1560	1700		1560	1700		1560	1700		1560	1700		1560	1700		1560	1700		1560	1700		1560	1700	9	
2		锯材	4003002	枋材、板材混合规格	m ³	1726	1950		1726	1950		1726	1950		1726	1950		1726	1950		1726	1950		1726	1950		1726	1950	13	
3	结合料	粉煤灰	5501009	二级	t	204	210		204	210		204	210		204	210		204	210		204	210		204	210		204	210	3	
4	砂石料	宕渣		堆方	m ³	99	102		99	102		100	103		102	105		100	103		101	104		99	102		100	103	3	
5		中粗砂	5503005		m ³	228	235		228	235		228	235		230	237		230	237		230	237		230	237		229	236	3	
6		机制砂	5503006		m ³	214	220		214	220		215	221		215	221		216	222		216	222		214	220		214	221	3	
7		砂砾	5503007		m ³	175	180		175	180		175	180		175	180		175	180		177	182		175	180		175	180	3	
8		沥青路面碎石			1.5-3.5cm玄武岩	m ³	388	400		384	396		388	400		390	402		388	400		388	400		383	395		387	399	3
9		沥青路面碎石	5505019		1.5-3.5cm	m ³	233	240		233	240		233	240		233	240		233	240		235	242		233	240		233	240	3
10		碎石2cm	5505012		最大粒径2cm堆方	m ³	197	203		200	206		202	208		206	212		205	211		205	211		202	208		202	208	3
11		碎石4cm	5505013		最大粒径4cm堆方	m ³	193	199		194	200		195	201		201	207		200	206		200	206		197	203		197	203	3
12		碎石	5505016		未筛分碎石统料	m ³	192	198		192	198		193	199		196	202		196	202		196	202		196	202		195	200	3
13		石屑	5503014		粒径小于0.8cm堆方	m ³	212	218		212	218		214	220		214	220		214	220		214	220		211	217		213	219	3
14		矿粉	5503013		<0.074mm石灰岩	t	184	190		183	188		187	193		189	195		186	192		186	192		183	188		186	191	3
15		片石	5505005		码方	m ³	155	160	德清	150	155	德清	150	155	德清	155	160	德清	155	160	德清	155	160	德清	151	156	德清	153	158	3
16		块石	5505025		码方	m ³	204	210	德清	204	210	德清	206	212	德清	206	212	德清	207	213	德清	206	212	德清	204	210	德清	205	211	3
17		水电	水	3005004	自来水	m ³	3.17	3.45	嘉兴	3.17	3.45	嘉兴	3.17	3.45	嘉兴	3.17	3.45	嘉兴	3.17	3.45	嘉兴	3.17	3.45	嘉兴	3.17	3.45	桐乡	3.17	3.45	9
18	电		3005002	工业用电	kw-h	0.83	0.94	嘉兴	0.83	0.94	嘉兴	0.83	0.94	嘉兴	0.83	0.94	嘉兴	0.83	0.94	嘉兴	0.83	0.94	嘉兴	0.83	0.94	桐乡	0.83	0.94	13	

2023年8月份湖州市交通建设工程地方材料价格信息

序号	材料类别	材料名称	代号	规格型号	单位	吴兴			南浔			德清			长兴			安吉			除税信息价平均值	含税信息价平均值	计算时采用的税率%	
						除税信息价	含税信息价	产地厂家	除税信息价	含税信息价	产地厂家	除税信息价	含税信息价	产地厂家	除税信息价	含税信息价	产地厂家	除税信息价	含税信息价	产地厂家				
1	木材	原木	4003001	混合规格	m ³	1583	1725		1583	1725		1578	1720		1578	1720		1588	1731		1582	1724	9	
2		锯材	4003002	枋材、板材混合规格	m ³	1770	2000		1770	2000		1885	2130		1708	1930		1760	1989		1779	2010	13	
3	结合料	粉煤灰	5501009	二级	t	194	200		194	200		214	220		180	185		235	242		203	209	3	
4	砂石料	宕渣		堆方	m ³	70	72		70	72		70	72		63	65		70	72		69	71	3	
5		中粗砂	5503005		m ³	236	243		236	243		235	242		203	209		235	242		229	236	3	
6		机制砂	5503006		m ³				204	210		209	215		199	205		214	220		206	213	3	
7		砂砾	5503007		m ³	173	178		170	175		170	175		183	189		175	180		174	179	3	
8		沥青路面碎石			1.5-3.5cm玄武岩	m ³	388	400		388	400		388	400		408	420		388	400		392	404	3
9		沥青路面碎石	5505019		1.5-3.5cm	m ³	193	199		194	200		202	208		186	192		186	192		192	198	3
10		碎石2cm	5505012		最大粒径2cm堆方	m ³	177	182		180	185		184	190		172	177		175	180		177	183	3
11		碎石4cm	5505013		最大粒径4cm堆方	m ³	177	182		180	185		184	190		176	181		175	180		178	184	3
12		碎石	5505016		未筛分碎石统料	m ³	170	175		172	177		180	185		175	180		160	165		171	176	3
13		石屑	5503014		粒径小于0.8cm堆方	m ³	155	160		157	162		148	152		155	160		155	160		154	159	3
14		矿粉	5503013		<0.074mm石灰岩	t	170	175		170	175		192	198		159	164		170	175		172	177	3
15		片石	5505005		码方	m ³	159	164		160	165		162	167		155	160		159	164		159	164	3
16		块石	5505025		码方	m ³	165	170		167	172		175	180		165	170		165	170		167	172	3
17		水电	水	3005004	自来水	m ³	3.94	4.30		3.94	4.30		3.94	4.30		3.94	4.30		3.94	4.30		3.94	4.30	9
18	电		3005002	工业用电	kw·h	0.97	1.10		0.97	1.10		0.97	1.10		0.97	1.10		0.97	1.10		0.97	1.10	13	

2023年8月份绍兴市交通建设工程地方材料价格信息

序号	材料类别	材料名称	代号	规格型号	单位	越城			柯桥			诸暨			上虞			计算时采用的税率%
						除税信息价	含税信息价	产地厂家	除税信息价	含税信息价	产地厂家	除税信息价	含税信息价	产地厂家	除税信息价	含税信息价	产地厂家	
1	木材	原木	4003001	混合格格	m ³	1468	1600		1532	1670		1514	1650		1514	1650		9
2		锯材	4003002	枋材、板材混合格格	m ³	1681	1900		1593	1800		1681	1900		1637	1850		13
3	结合料	粉煤灰	5501009	二级	t	243	250		301	310		272	280		233	240		3
4	砂石料	宕渣		堆方	m ³	83	85		89	92		83	85		87	90		3
5		中粗砂	5503005		m ³	286	295		280	288		282	290		299	308		3
6		机制砂	5503006		m ³	194	200		184	190		184	190		191	197		3
7		砂砾	5503007		m ³	199	205		182	187		184	190		191	197		3
8		沥青路面碎石		1.5-3.5cm玄武岩	m ³	317	327		314	323		320	330		320	330		3
9		沥青路面碎石	5505019	1.5-3.5cm	m ³	212	218		194	200		204	210		214	220		3
10		碎石2cm	5505012	最大粒径2cm堆方	m ³	193	199		165	170		192	198		186	192		3
11		碎石4cm	5505013	最大粒径4cm堆方	m ³	193	199		175	180		187	193		186	192		3
12		碎石	5505016	未筛分碎石统料	m ³	193	199		180	185		183	188		186	192		3
13		石屑	5503014	粒径小于0.8cm堆方	m ³	153	158		150	155		160	165		160	165		3
14		矿粉	5503013	<0.074mm石灰岩	t	262	270		280	288		243	250		243	250		3
15		片石	5505005	码方	m ³	167	172		189	195		167	172		162	167		3
16	块石	5505025	码方	m ³	165	170		175	180		172	177		162	167		3	
17	水电	水	3005004	自来水	m ³	5.60	6.10		4.59	5.00		4.83	5.26		4.94	5.39		9
18		电	3005002	工业用电	kw·h	0.56	0.63		0.56	0.63		0.70	0.79		0.63	0.71		13

2023年8月份绍兴市交通建设工程地方材料价格信息（续表）

序号	材料类别	材料名称	代号	规格型号	单位	嵊州			新昌			除税信息价平均值	含税信息价平均值	计算时采用的税率%
						除税信息价	含税信息价	产地厂家	除税信息价	含税信息价	产地厂家			
1	木材	原木	4003001	混合格格	m ³	1394	1520		1394	1520		1469	1602	9
2		锯材	4003002	枋材、板材混合格格	m ³	1522	1720		1522	1720		1606	1815	13
3	结合料	粉煤灰	5501009	二级	t	248	255		248	255		257	265	3
4	砂石料	宕渣		堆方	m ³	73	75		83	85		83	85	3
5		中粗砂	5503005		m ³	189	195		214	220		258	266	3
6		机制砂	5503006		m ³	155	160		165	170		179	185	3
7		砂砾	5503007		m ³	155	160		184	190		183	188	3
8		沥青路面碎石		1.5-3.5cm玄武岩	m ³	286	295		282	290		307	316	3
9		沥青路面碎石	5505019	1.5-3.5cm	m ³	175	180		170	175		195	201	3
10		碎石2cm	5505012	最大粒径2cm堆方	m ³	165	170		175	180		179	185	3
11		碎石4cm	5505013	最大粒径4cm堆方	m ³	165	170		175	180		180	186	3
12		碎石	5505016	未筛分碎石统料	m ³	165	170		165	170		179	184	3
13		石屑	5503014	粒径小于0.8cm堆方	m ³	136	140		160	165		153	158	3
14		矿粉	5503013	<0.074mm石灰岩	t	243	250		252	260		254	261	3
15		片石	5505005	码方	m ³	155	160		165	170		168	173	3
16		块石	5505025	码方	m ³	155	160		167	172		166	171	3
17		水电	水	3005004	自来水	m ³	4.77	5.20		4.40	4.80		4.85	5.29
18	电		3005002	工业用电	kw·h	0.56	0.63		0.56	0.63		0.59	0.67	13

2023年8月份金华市交通建设工程地方材料价格信息

序号	材料类别	材料名称	代号	规格型号	单位	婺城、金东			兰溪			武义			东阳			义乌			计算时采用的税率%
						除税信息价	含税信息价	产地厂家	除税信息价	含税信息价	产地厂家	除税信息价	含税信息价	产地厂家	除税信息价	含税信息价	产地厂家	除税信息价	含税信息价	产地厂家	
1	木材	原木	4003001	混合规格	m ³	1284	1400		1284	1400		1284	1400		1284	1400		1376	1500		9
2		锯材	4003002	枋材、板材混合规格	m ³	1460	1650		1460	1650		1593	1800		1460	1650		1841	2080		13
3	结合料	粉煤灰	5501009	二级	t	300	309		300	309		300	309		300	309		300	309		3
4	砂石料	宕渣		堆方	m ³	63	65		58	60		63	65		63	65		58	60		3
5		中粗砂	5503005		m ³	250	258		243	250		233	240		238	245		250	258		3
6		机制砂	5503006		m ³	172	177		170	175		170	175		170	175		169	174		3
7		砂砾	5503007		m ³	149	153		149	153		149	153		146	150		153	158		3
8		沥青路面碎石		1.5-3.5cm玄武岩	m ³	398	410		398	410		398	410		379	390		393	405		3
9		沥青路面碎石	5505019	1.5-3.5cm	m ³	179	184		179	184		179	184		180	185		184	190		3
10		碎石2cm	5505012	最大粒径2cm堆方	m ³	146	150		146	150		146	150		141	145		146	150		3
11		碎石4cm	5505013	最大粒径4cm堆方	m ³	146	150		146	150		146	150		141	145		146	150		3
12		碎石	5505016	未筛分碎石统料	m ³	141	145		141	145		141	145		136	140		149	153		3
13		石屑	5503014	粒径小于0.8cm堆方	m ³	149	153		149	153		149	153		141	145		153	158		3
14		矿粉	5503013	<0.074mm石灰岩	t	184	190		184	190		184	190		184	190		184	190		3
15		片石	5505005	码方	m ³	95	98		95	98		95	98		92	95		100	103		3
16	块石	5505025	码方	m ³	117	120		117	120		117	120		107	110		117	120		3	
17	水电	水	3005004	自来水	m ³	3.92	4.27		3.92	4.27		3.92	4.27		3.39	3.70		4.59	5.00		9
18		电	3005002	工业用电	kw·h	0.88	1.00		0.71	0.80		0.88	1.00		0.88	1.00		0.62	0.70		13

2023年8月份金华市交通建设工程地方材料价格信息（续表）

序号	材料类别	材料名称	代号	规格型号	单位	磐安			永康			浦江			除税信息价平均值	含税信息价平均值	计算时采用的税率%
						除税信息价	含税信息价	产地厂家	除税信息价	含税信息价	产地厂家	除税信息价	含税信息价	产地厂家			
1	木材	原木	4003001	混合格格	m ³	1284	1400		1284	1400		1330	1450		1302	1419	9
2		锯材	4003002	枋材、板材混合格格	m ³	1770	2000		1469	1660		1814	2050		1608	1818	13
3	结合料	粉煤灰	5501009	二级	t	300	309		300	309		301	310		300	309	3
4	砂石料	宕渣		堆方	m ³	58	60		58	60		49	50		59	61	3
5		中粗砂	5503005		m ³	223	230		243	250		223	230		238	245	3
6		机制砂	5503006		m ³	155	160		155	160		146	150		163	168	3
7		砂砾	5503007		m ³	136	140		136	140		126	130		143	147	3
8		沥青路面碎石		1.5-3.5cm玄武岩	m ³	364	375		369	380		369	380		383	395	3
9		沥青路面碎石	5505019	1.5-3.5cm	m ³	170	175		170	175		165	170		176	181	3
10		碎石2cm	5505012	最大粒径2cm堆方	m ³	131	135		136	140		126	130		140	144	3
11		碎石4cm	5505013	最大粒径4cm堆方	m ³	131	135		136	140		126	130		140	144	3
12		碎石	5505016	未筛分碎石统料	m ³	126	130		131	135		131	135		137	141	3
13		石屑	5503014	粒径小于0.8cm堆方	m ³	131	135		136	140		136	140		143	147	3
14		矿粉	5503013	<0.074mm石灰岩	t	184	190		184	190		184	190		184	190	3
15	水电	片石	5505005	码方	m ³	97	100		83	85		87	90		93	96	3
16		块石	5505025	码方	m ³	117	120		112	115		107	110		113	117	3
17		水	3005004	自来水	m ³	3.39	3.70		3.92	4.27		3.72	4.05		3.85	4.19	9
18	电	3005002	工业用电	kw·h	0.88	1.00		0.62	0.70		0.80	0.90		0.79	0.89	13	

2023年8月份台州市交通建设工程地方材料价格信息

序号	材料类别	材料名称	代号	规格型号	单位	椒江			黄岩			路桥			临海			温岭			计算时采用的税率%	
						除税信息价	含税信息价	产地厂家	除税信息价	含税信息价	产地厂家	除税信息价	含税信息价	产地厂家	除税信息价	含税信息价	产地厂家	除税信息价	含税信息价	产地厂家		
1	木材	原木	4003001	混合规格	m ³	1450	1580		1284	1400		1376	1500		1422	1550		1514	1650		9	
2		锯材	4003002	枋材、板材混合规格	m ³	1522	1720		1637	1850		1504	1700		1593	1800		1681	1900		13	
3	结合料	粉煤灰	5501009	二级	t	265	273		274	282		274	282		265	273		284	293		3	
4	砂石料	宕渣		堆方	m ³	103	106		103	106		103	106		101	104		105	108		3	
5		中粗砂	5503005		m ³	281	289		291	300		291	300		281	289		281	289		3	
6		机制砂	5503006		m ³							202	208		195	201		204	210		3	
7		砂砾	5503007		m ³	132	136		100	103		110	113		86	89		101	104		3	
8		沥青路面碎石			1.5-3.5cm玄武岩	m ³	398	410		398	410		398	410		379	390		398	410		3
9		沥青路面碎石	5505019		1.5-3.5cm	m ³	191	197		189	195		195	201		191	197		197	203		3
10		碎石2cm	5505012		最大粒径2cm堆方	m ³	183	189		179	184		184	190		183	189		186	192		3
11		碎石4cm	5505013		最大粒径4cm堆方	m ³	183	189		179	184		184	190		183	189		186	192		3
12		碎石	5505016		未筛分碎石统料	m ³	165	170		157	162		163	168		163	168		165	170		3
13		石屑	5503014		粒径小于0.8cm堆方	m ³	123	127		123	127		127	131		123	127		129	133		3
14		矿粉	5503013		<0.074mm石灰岩	t	277	285		272	280		277	285		291	300		286	295		3
15		片石	5505005		码方	m ³	163	168		107	110		117	120		97	100		120	124		3
16		块石	5505025		码方	m ³	180	185		175	180		175	180		175	180		184	190		3
17		水电	水	3005004	自来水	m ³	4.63	5.05		3.98	4.34		4.63	5.05		3.82	4.16		4.86	5.30		9
18	电		3005002	工业用电	kw·h	0.59	0.67		0.59	0.67		0.59	0.67		0.59	0.67		0.59	0.67		13	

2023年8月份台州市交通建设工程地方材料价格信息（续表）

序号	材料类别	材料名称	代号	规格型号	单位	玉环			天台			仙居			三门			除税信息价平均值	含税信息价平均值	计算时采用的税率%	
						除税信息价	含税信息价	产地厂家	除税信息价	含税信息价	产地厂家	除税信息价	含税信息价	产地厂家	除税信息价	含税信息价	产地厂家				
1	木材	原木	4003001	混合规格	m ³	1422	1550		1376	1500		1330	1450		1468	1600		1405	1531	9	
2		锯材	4003002	枋材、板材混合规格	m ³	1593	1800		1770	2000		1549	1750		1681	1900		1615	1824	13	
3	结合料	粉煤灰	5501009	二级	t	306	315		304	313		325	335		270	278		285	294	3	
4	砂石料	宕渣		堆方	m ³	113	116		74	76		61	63		97	100		95	98	3	
5		中粗砂	5503005		m ³	281	289		150	155		132	136		266	274		250	258	3	
6		机制砂	5503006		m ³	131	135		135	139								173	179	3	
7		砂砾	5503007		m ³	120	124		56	58		52	54		88	91		94	97	3	
8		沥青路面碎石			1.5-3.5cm玄武岩	m ³	393	405		369	380		403	415		359	370		388	400	3
9		沥青路面碎石	5505019		1.5-3.5cm	m ³	205	211		184	190		125	129		178	183		184	190	3
10		碎石2cm	5505012		最大粒径2cm堆方	m ³	194	200		114	117		117	120		153	158		166	171	3
11		碎石4cm	5505013		最大粒径4cm堆方	m ³	194	200		107	110		110	113		153	158		165	169	3
12		碎石	5505016		未筛分碎石统料	m ³	173	178		103	106		106	109		132	136		147	152	3
13		石屑	5503014		粒径小于0.8cm堆方	m ³	137	141		84	87		76	78		97	100		113	117	3
14		矿粉	5503013		<0.074mm石灰岩	t	282	290		282	290		292	301		272	280		281	290	3
15		片石	5505005		码方	m ³	97	100		78	80		96	99		83	85		106	110	3
16		块石	5505025		码方	m ³	155	160		146	150		141	145		136	140		163	168	3
17	水电	水	3005004	自来水	m ³	2.21	2.41		2.77	3.02		3.58	3.90		3.55	3.87		3.78	4.12	9	
18		电	3005002	工业用电	kw·h	0.59	0.67		0.59	0.67		0.59	0.67		0.59	0.67		0.59	0.67	13	

2023年8月份衢州市交通建设工程地方材料价格信息

序号	材料类别	材料名称	代号	规格型号	单位	柯城、衢江			龙游			开化			江山			常山			除税信息价平均值	含税信息价平均值	计算时采用的税率%
						除税信息价	含税信息价	产地厂家	除税信息价	含税信息价	产地厂家	除税信息价	含税信息价	产地厂家	除税信息价	含税信息价	产地厂家	除税信息价	含税信息价	产地厂家			
1	木材	原木	4003001	混合格格	m ³	1387	1512		1468	1600		1514	1650		1508	1644		1422	1550		1460	1591	9
2		锯材	4003002	枋材、板材混合格格	m ³	1900	2147		1894	2140		1903	2150		1897	2144		1885	2130		1896	2142	13
3	结合料	粉煤灰	5501009	二级	t	270	278		257	265		262	270		252	260		262	270		261	269	3
4	砂石料	宕渣		堆方	m ³	87	90		85	88		94	97		90	93		89	92		89	92	3
5		中粗砂	5503005		m ³	272	280		270	278		281	289		275	283		272	280		274	282	3
6		机制砂	5503006		m ³	199	205		192	198		190	196		188	194		183	188		190	196	3
7		砂砾	5503007		m ³	180	185		181	186		184	190		186	192		204	210		187	193	3
8		沥青路面碎石		1.5-3.5cm玄武岩	m ³	348	358		348	358		345	355		342	352		350	360		346	357	3
9		沥青路面碎石	5505019	1.5-3.5cm	m ³	170	175		177	182		168	173		173	178		175	180		172	178	3
10		碎石2cm	5505012	最大粒径2cm堆方	m ³	165	170		171	176		166	171		167	172		170	175		168	173	3
11		碎石4cm	5505013	最大粒径4cm堆方	m ³	165	170		171	176		166	171		167	172		167	172		167	172	3
12		碎石	5505016	未筛分碎石统料	m ³	165	170		171	176		166	171		167	172		163	168		166	171	3
13		石屑	5503014	粒径小于0.8cm堆方	m ³	165	170		171	176		165	170		167	172		163	168		166	171	3
14		矿粉	5503013	<0.074mm石灰岩	t	175	180		181	186		181	186		178	183		181	186		179	184	3
15		片石	5505005	码方	m ³	127	131		126	130		131	135		138	142		136	140		132	136	3
16		块石	5505025	码方	m ³	130	134		141	145		141	145		150	154		150	155		142	147	3
17	水电	水	3005004	自来水	m ³	3.50	3.82		3.49	3.80		3.49	3.80		3.49	3.80		3.49	3.80		3.49	3.80	9
18		电	3005002	工业用电	kw·h	1.50	1.70		1.37	1.55		1.33	1.50		1.39	1.57		1.15	1.30		1.35	1.52	13

2023年8月份丽水市交通建设工程地方材料价格信息

序号	材料类别	材料名称	代号	规格型号	单位	莲都			青田			缙云			云和			景宁			计算时采用的税率%
						除税信息价	含税信息价	产地厂家	除税信息价	含税信息价	产地厂家	除税信息价	含税信息价	产地厂家	除税信息价	含税信息价	产地厂家	除税信息价	含税信息价	产地厂家	
1	木材	原木	4003001	混合格格	m ³	1626	1772		1468	1600		1294	1410		1881	2050		1972	2150		9
2		锯材	4003002	枋材、板材混合格格	m ³	1863	2105		1681	1900		1550	1752		1947	2200		1991	2250		13
3	结合料	粉煤灰	5501009	二级	t	302	311		330	340		312	321		291	300		311	320		3
4	砂石料	宕渣		堆方	m ³	68	70		63	65		58	60		63	65		58	60		3
5		中粗砂	5503005		m ³	214	220		238	245		208	214		238	245		238	245		3
6		机制砂	5503006		m ³	115	118		141	145		141	145		130	134		146	150		3
7		砂砾	5503007		m ³	99	102		121	125		113	116		121	125		126	130		3
8		沥青路面碎石		1.5-3.5cm玄武岩	m ³	333	343		350	360		340	350		350	360		359	370		3
9		沥青路面碎石	5505019	1.5-3.5cm	m ³	218	225		194	200		214	220		218	225		214	220		3
10		碎石2cm	5505012	最大粒径2cm堆方	m ³	136	140		131	135		141	145		107	110		136	140		3
11		碎石4cm	5505013	最大粒径4cm堆方	m ³	136	140		131	135		137	141		107	110		126	130		3
12		碎石	5505016	未筛分碎石统料	m ³	97	100		102	105		117	120		100	103		107	110		3
13		石屑	5503014	粒径小于0.8cm堆方	m ³	160	165		141	145		135	139		141	145		141	145		3
14		矿粉	5503013	<0.074mm石灰岩	t	196	202		204	210		180	185		189	195		194	200		3
15		片石	5505005	码方	m ³	87	90		89	92		79	81		85	88		85	88		3
16		块石	5505025	码方	m ³	131	135		121	125		92	95		97	100		97	100		3
17		水电	水	3005004	自来水	m ³	3.25	3.54		2.94	3.20		3.21	3.50		2.75	3.00		2.94	3.20	
18	电		3005002	工业用电	kw·h	0.71	0.80		0.71	0.80		0.71	0.80		0.71	0.80		0.71	0.80		13

2023年8月份丽水市交通建设工程地方材料价格信息（续表）

序号	材料类别	材料名称	代号	规格型号	单位	龙泉			遂昌			松阳			庆元			除税信息价平均值	含税信息价平均值	计算时采用的税率%
						除税信息价	含税信息价	产地厂家	除税信息价	含税信息价	产地厂家	除税信息价	含税信息价	产地厂家	除税信息价	含税信息价	产地厂家			
1	木材	原木	4003001	混合格格	m ³	1734	1890		1651	1800		1638	1785		2050	2234		1701	1855	9
2		锯材	4003002	枋材、板材混合格格	m ³	2050	2317		2035	2300		2062	2330		2253	2546		1937	2189	13
3	结合料	粉煤灰	5501009	二级	t	282	290		291	300		316	325		262	270		300	309	3
4	砂石料	宕渣		堆方	m ³	72	74		68	70		71	73		68	70		65	67	3
5		中粗砂	5503005		m ³	252	260		233	240		223	230		257	265		233	240	3
6		机制砂	5503006		m ³	126	130		146	150		146	150		127	131		135	139	3
7		砂砾	5503007		m ³	113	116		117	120		126	130		121	125		117	121	3
8		沥青路面碎石		1.5-3.5cm玄武岩	m ³	359	370		359	370		361	372		369	380		353	364	3
9		沥青路面碎石	5505019	1.5-3.5cm	m ³	238	245		223	230		246	253		228	235		221	228	3
10		碎石2cm	5505012	最大粒径2cm堆方	m ³	121	125		136	140		136	140		116	119		129	133	3
11		碎石4cm	5505013	最大粒径4cm堆方	m ³	107	110		126	130		136	140		102	105		123	127	3
12		碎石	5505016	未筛分碎石统料	m ³	112	115		126	130		124	128		92	95		109	112	3
13		石屑	5503014	粒径小于0.8cm堆方	m ³	121	125		136	140		146	150		112	115		137	141	3
14		矿粉	5503013	<0.074mm石灰岩	t	214	220		214	220		211	217		223	230		203	209	3
15		片石	5505005	码方	m ³	92	95		87	90		107	110		78	80		88	90	3
16		块石	5505025	码方	m ³	107	110		102	105		134	138		97	100		109	112	3
17		水电	水	3005004	自来水	m ³	2.94	3.20		3.30	3.60		3.28	3.57		2.75	3.00		3.04	3.31
18	电		3005002	工业用电	kw·h	0.71	0.80		0.71	0.80		0.71	0.80		0.71	0.80		0.71	0.80	13

2023年8月份舟山市交通建设工程地方材料价格信息

序号	材料类别	材料名称	代号	规格型号	单位	定海			普陀			岱山			嵊泗			除税信息价平均值	含税信息价平均值	计算时采用的税率%
						除税信息价	含税信息价	产地厂家	除税信息价	含税信息价	产地厂家	除税信息价	含税信息价	产地厂家	除税信息价	含税信息价	产地厂家			
1	木材	原木	4003001	混合规格	m ³	1728	1884		1728	1884		1728	1884		1719	1874		1726	1882	9
2		锯材	4003002	枋材、板材混合规格	m ³	1681	1900		1681	1900		1788	2020		1748	1975		1725	1949	13
3	结合料	粉煤灰	5501009	二级	t	238	245		238	245		238	245					238	245	3
4	砂石料	宕渣		堆方	m ³	87	90		89	92		89	92		60	62		82	84	3
5		中粗砂	5503005		m ³	260	268		260	268		282	290		293	302		274	282	3
6		机制砂	5503006		m ³															3
7		砂砾	5503007		m ³	112	115		111.7	115		117	120		126	130		117	120	3
8		沥青路面碎石		1.5-3.5cm玄武岩	m ³	347	357		344	354								345	356	3
9		沥青路面碎石	5505019	1.5-3.5cm	m ³	210	216		207	213		211	217					209	215	3
10		碎石2cm	5505012	最大粒径2cm堆方	m ³	143	147		143	147		145	149		151	156		145	150	3
11		碎石4cm	5505013	最大粒径4cm堆方	m ³	143	147		143	147		145	149		151	156		145	150	3
12		碎石	5505016	未筛分碎石统料	m ³	143	147		143	147		145	149		151	156		145	150	3
13		石屑	5503014	粒径小于0.8cm堆方	m ³	112	115		111.7	115		112.6	116		114	117		112	116	3
14		矿粉	5503013	<0.074mm石灰岩	t	311	320		311	320		353	364					325	335	3
15		片石	5505005	码方	m ³	123	127		123	127		127	131		134	138		127	131	3
16		块石	5505025	码方	m ³	143	147		143	147		147	151		154	159		147	151	3
17		水电	水	3005004	自来水	m ³	6.15	6.70		6.15	6.70		5.56	6.06		6.15	6.70		6.00	6.54
18	电		3005002	工业用电	kw·h	0.71	0.81		0.71	0.81		0.71	0.81		0.71	0.81		0.71	0.81	13

三、沥青价格信息 (2023年8月)

表1 沥青信息价 (宁波镇海和嘉兴乍浦)

序号	材料名称	代号	规格型号	类别	单位	除税信息价	含税信息价	税率
1	石油沥青	3001001	70#,90#,A级	国产	元/t	3801	4295	13%
2	石油沥青	3001001	70#	进口	元/t	4178	4722	13%
3	改性沥青	3001002	SBS	国产	元/t	4796	5420	13%
4	改性沥青	3001002	SBS	进口	元/t	5174	5847	13%

注：1. 本表中价格已包含沥青PG分级检测费。

2. 本表中价格为宁波镇海和嘉兴乍浦信息价。

表2 沥青参考运杂费

单位：元/t

目的地	参考公里数	除税运费	含税运费	备注
杭州市区	190	113	124	
宁波市区	50	46	50	
温州市区	320	191	208	
嘉兴市区	100	60	65	乍浦和镇海按照各占50%权重计算
湖州市区	200	119	130	乍浦和镇海按照各占50%权重计算
绍兴市区	150	89	98	
金华市区	260	155	169	
台州市区	240	143	156	
衢州市区	360	215	234	
丽水市区	340	203	221	
舟山市区	110	157	172	舟山考虑货车运输已含大桥通行费100元/t

注：1.表中的公里数为宁波镇海或嘉兴乍浦到相应各目的地的距离，如到目的地工程项目的运距与上表不同，可按实调整。

2.经市场调查，参考运价为0.65元/t·km（含9%增值税），运距小于100km(不含100km)的短途运输参考运价为1元/t·km（含9%增值税）。舟山考虑货车运输已含大桥通行费100元/t，其他市未含过路过桥费。

3.到11个市区的沥青信息价=表1中的沥青信息价（宁波镇海和嘉兴乍浦）+表2中的沥青参考运杂费。

四、交通安全设施制品价格信息 (2023年8月)

序号	材料名称	代号	规格型号	单位	杭州		税率
					除税信息价	含税信息价	
1	钢管立柱	2003015	Φ114、Φ140	元/t	6062	6850	13%
2	波形钢板	2003017	4mm三波波形钢板	元/t	6150	6950	13%
3	标志牌钢管立柱	6008001	Φ180-Φ325	元/t	7699	8700	13%
4	铝合金标志	6007002	包括板面、垫板及其他金属附件	元/t	20177	22800	13%
5	热熔涂料	5009008		元/t	3894	4400	13%

注：本价格信息为杭州市城区范围价格，其他市可以此为基础，增（减）运费计算。

五、汽柴油材料价格信息

根据《浙江省成品油价格按机制上调的通知》，浙江省汽、柴油最高批发、零售价格列下表：

标号	单位	2023年7月26日24时起 执行		2023年8月9日24时起 执行	
		最高零售价格	最高批发价格	最高零售价格	最高批发价格
89号汽油 (VIA)	元/吨	9840	9540	10080	9780
	元/升	7.28		7.46	
92号汽油 (VIA)	元/吨	10430	10130	10685	10385
	元/升	7.85		8.05	
95号汽油 (VIA)	元/吨	11021	10721	11290	10990
	元/升	8.35		8.56	
0号柴油 (VI)	元/吨	8800	8500	9030	8730
	元/升	7.53		7.73	
-10号柴油 (VI)	元/吨	9328	9028	9572	9272
	元/升	7.98		8.19	

注：经了解浙江省发改委公布的汽柴油价格中已含13%的增值税，除税价=含税价/(1+增值税税率)。

六、液化天然气（LNG）价格信息 (2023年8月)

表1 液化天然气接收站价格

序号	供货地点	单位	除税价	含税价	税率
1	宁波北仑或舟山	元/t	4077	4444	9%

表2 液化天然气参考运杂费

(分段累进算法)

序号	运距 (km)	除税价	含税价	税率
1	100km以内基价	105.5元/t	115元/t	9%
2	100~200km	0.96元/t.km	1.05元/t.km	9%
3	200~300km	0.87元/t.km	0.95元/t.km	9%
4	300~500km	0.83元/t.km	0.9元/t.km	9%

表3 液化天然气工地用气点参考运营管理维护费

(分段累进算法)

序号	天然气用量 (吨/年)	除税价 (元/t)	含税价 (元/t)	税率
1	1000以内	1101	1200	9%
2	1000~2000	780	850	9%
3	2000以上	385	420	9%

计算公式：到工地的液化天然气信息价=接收站价格（表1）+运杂费（表2）+工地用气点运营管理维护费（表3）。其中：

1.接收站价格是指我省液化天然气供货地点宁波北仑区或舟山普陀区接收站的供货价格。

2.运杂费是指液化天然气从供货地点宁波北仑区或舟山普陀区接收站到工地用气点的运杂费，运杂费采用分段累进算法。示例：当接收站到工地用气点运距为180km时，含税运杂费为 $115+80\times 1.05=199$ 元/t。

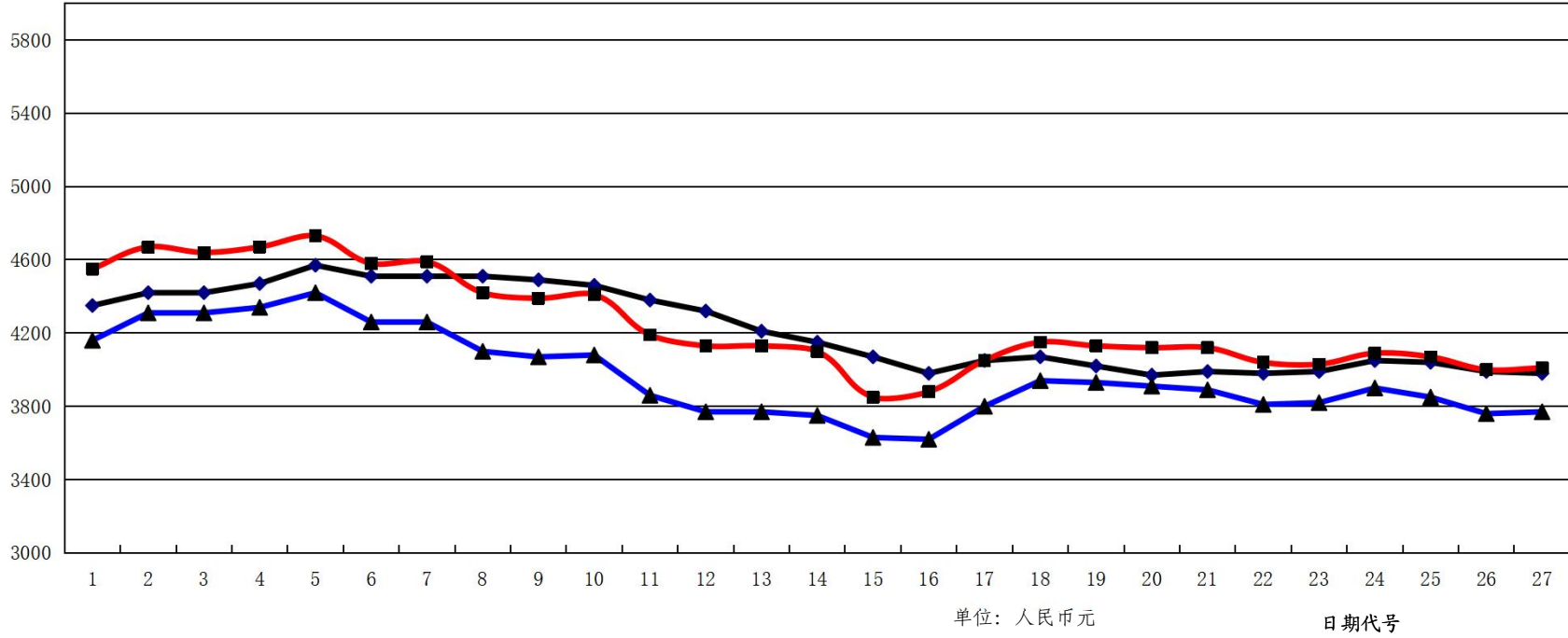
3.工地用气点运营管理维护费包含气化站设备摊销、日常运营管理和维护等费用。运营管理维护费采用分段累进算法，示例：当用气量为1300吨时，含税运营管理维护费为： $1000\times 1200+300\times 850=1455000$ 元。

4.液化天然气参考气化率为 $1420\text{m}^3/\text{t}$ 。

七、杭州市钢材出库价格走势

(2023年2月15日至2023年8月16日)

含税价格(元)



代号	1	2	3	4	5	6	7	8	9	10	11	12	13	14	15	16	17	18	19	20	21	22	23	24	25	26	27
日期	2月15日	2月22日	3月1日	3月8日	3月15日	3月22日	3月29日	4月6日	4月12日	4月19日	4月26日	5月4日	5月10日	5月17日	5月24日	5月31日	6月7日	6月14日	6月21日	6月28日	7月5日	7月12日	7月19日	7月26日	8月2日	8月9日	8月16日
型钢	4350	4420	4420	4470	4570	4510	4510	4510	4490	4460	4380	4320	4210	4150	4070	3980	4050	4070	4020	3970	3990	3980	3990	4050	4040	3990	3980
圆钢	4550	4670	4640	4670	4730	4580	4590	4420	4390	4410	4190	4130	4130	4100	3850	3880	4050	4150	4130	4120	4120	4040	4030	4090	4070	4000	4010
螺纹钢	4160	4310	4310	4340	4420	4260	4260	4100	4070	4080	3860	3770	3770	3750	3630	3620	3800	3940	3930	3910	3890	3810	3820	3900	3850	3760	3770