

浙江交通建设工程

质监与造价

第十一期（总第 226 期）

价格信息专辑

2022 年 11 月

浙江省交通工程管理中心

二〇二二年十二月

浙江交通建设工程

质监与造价

价格信息专辑

第十一期（总第 226 期）

2022 年 11 月

浙江省交通工程管理中心

主办

各市交通工程管理中心

（造价站）协办

地址：浙江省杭州市拱墅区
湖墅南路 186-1 号丽阳国际
大厦

邮政编码：310005

电话：（0571）83789719

传真：（0571）83789610

网 址：

<http://jtyst.zj.gov.cn/>

“材料价格”

电子邮箱：

cljg2011@126.com

目 录

材料价格信息使用说明	(1)
一、钢材和水泥价格信息	(5)
1. 杭州市	(6)
2. 宁波市	(10)
3. 温州市	(13)
4. 嘉兴市	(17)
5. 湖州市	(20)
6. 绍兴市	(22)
7. 金华市	(24)
8. 台州市	(27)
9. 衢州市	(30)
10. 丽水市	(32)
11. 舟山市	(35)
二、地方材料价格信息	(37)
1. 杭州市	(38)
2. 宁波市	(40)
3. 温州市	(42)
4. 嘉兴市	(44)
5. 湖州市	(45)
6. 绍兴市	(46)
7. 金华市	(48)
8. 台州市	(50)
9. 衢州市	(52)
10. 丽水市	(53)
11. 舟山市	(55)
三、交通安全设施制品价格信息	(56)
四、汽柴油材料价格信息	(58)
五、杭州市钢材出库价格走势	(59)

浙江省交通建设工程材料价格信息 使用说明

一、本价格信息根据浙江省政府第 296 号令《浙江省建设工程造价管理办法》《浙江省公路水运工程造价管理实施细则》（浙交〔2017〕95 号）和《浙江省公路水运工程材料价格信息调查和发布管理规定（2018 年修订）》（浙交造价〔2018〕2 号）等有关规定编制。

二、本价格信息分为月度信息和季度信息两类。对工程造价影响较大且价格波动明显的材料如钢材、水泥、地材、汽柴油等按月调查发布，外购材料则按季调查发布。在月度信息中没有发布的材料可采用季度信息中的价格。

三、钢材和水泥价格信息分为供应价和信息价，同时又分别发布了含进项税价格（以下简称“含税”价格）、不含进项税价格（以下简称“除税”价格）；地材和外购材料仅发布含税信息价和除税信息价。

供应价是指工程材料（含成品、半成品及构件）在生产或经销单位交货点的供应价格。

信息价是指工程材料由生产和经销单位交货点送达县（市、区）所在城区仓库或材料堆放点的材料价格。

材料信息价 = （材料供应价+运杂费）×（1+场外运输损耗率）×（1+采购及保管费率）

其中：

（一）运杂费

运杂费指材料自供应地点至县（市、区）所在城区的费用，增值税税率按 9% 计算。

（1）钢材（包括光圆钢筋、带肋钢筋、型钢、钢管、钢板、预应力钢筋和钢绞线）运杂费按照下表计取：

项目	钢材运杂费（元/t）	
	杭州、宁波和温州	其他市
运杂费（含税）	29.46	26.51
其中：		
1.运杂费（除税）	27.03	24.32
2.税金	2.43	2.19

（2）水泥运杂费按照下表计取：

项目	水泥运杂费（元/t）
运杂费（含税）	9.82
其中：	
1.运杂费（除税）	9.01
2.税金	0.81

（3）地材运杂费按市场运价和运到县（市、区）所在城区的运距计算。参考运价如下表：

运距	3km 以内	3 ~ 5km	5 ~ 10km	10 ~ 25km	25km 以上
含税运价 (元/t.km)	1.31	0.98	0.87	0.76	0.65
除税运价 (元/t.km)	1.20	0.90	0.80	0.70	0.60

注：单位容重小于 1 的轻质材料，可根据实际情况乘以 1.5 ~ 2.0 的调整系数；特殊地域（海岛等）可根据实际调整运价。

（二）场外运输损耗率

场外运输损耗率指有些材料在正常的运输过程中发生的损耗。本价格信息中场外运输损耗率按下表计取：

材料名称	场外运输损耗率 (%)
钢材 (包括光圆钢筋、带肋钢筋、型钢、钢管、钢板、预应力钢筋和钢绞线)	0
水泥	1.0
石屑、碎砾石、砂砾	1.0
砂	2.5

(三) 采购及保管费率

采购及保管费指在组织采购、保管过程中, 所需的各项费用及工地仓库的材料储存损耗。本价格信息中采购及保管费率按下表计取:

材料名称	采购及保管费率 (%)
钢材 (包括光圆钢筋、带肋钢筋、型钢、钢管、钢板、预应力钢筋和钢绞线)	0.75
水泥	1.50
其他材料	0

注: 如实际与之不同, 可按有关规定计算。

(四) 本价格信息的税率按财政部、国家税务总局《关于全面推开营业税改征增值税试点的通知》(财税〔2016〕36号)《交通运输部办公厅关于印发<公路工程营业税改征增值税计价依据调整方案>的通知》(交办公路〔2016〕66号)及财政部 税务总局 海关总署公告 2019 年第 39 号《关于深化增值税改革有关政策的公告》执行。各材料除税价格、含税价格均按标注或说明的税率进行计算, 如实际税率与计算税率不同, 以税务部门的规定为准。

四、材料价格信息调查时间

按月调查发布的材料价格，采用整个月价格(上月 21 日至本月 20 日)平均计算综合而得。按季度调查发布的材料价格，采用整个季度内三个月的价格平均计算综合而得，在下季度的第一个月初进行发布。

五、本价格信息仅供编制交通建设工程估算、概算、预算和招标限价时参考。

浙江省交通建设工程材料价格信息

一、钢材和水泥价格信息 (2022年11月)

2022年11月份杭州市交通建设工程钢材和水泥价格信息

序号	材料类别	材料名称	代号	规格型号	计算时采用税率%	单位	杭州市区				萧山					余杭					
							除税		含税		产地 厂家	除税		含税		产地 厂家	除税		含税		产地 厂家
							供应 价	信息 价	供应 价	信息 价		供应 价	信息 价	供应 价	信息 价		供应 价	信息 价			
1	光圆钢筋	光圆钢筋综合价	2001001	按线材占80%，圆钢20%加权平均	13	t	3882	3938	4387	4449											
2		线材(普线和高线综合)	2003006	Φ8mm, HPB300	13	t	3889	3946	4395	4458											
3		圆钢		Φ10mm, HPB300	13	t	3852	3908	4353	4415											
4	带肋钢筋	带肋钢筋综合价	2001002	按Φ10占3%，Φ12~Φ14占38%，Φ16~Φ25占27%，Φ28~Φ32占32%加权平均	13	t	3445	3498	3892	3951											
5		螺纹钢(HRB400)		Φ10	13	t	3551	3605	4013	4073											
6		螺纹钢(HRB400)		Φ12~Φ14	13	t	3472	3525	3923	3982											
7		螺纹钢(HRB400)		Φ16~Φ25	13	t	3383	3436	3823	3881											
8		螺纹钢(HRB400)		Φ28~Φ32	13	t	3454	3507	3903	3962											
9	钢材及加工件	型钢综合价	2003004	按槽钢占27%，工字钢占67%，角钢占6%加权平均	13	t	3722	3777	4206	4267											
10		槽钢(Q235B)		10#	13	t	3695	3750	4175	4236											
11		工字钢(Q235B)		20#	13	t	3719	3775	4203	4264											
12		角钢(Q235B)		50×50×5	13	t	3872	3928	4375	4437											
13		钢板(Q235B)		2003005	6mm、8mm和10mm平均	13	t	3695	3750	4175	4236										
14	钢板(Q345D)	2003005	12--30mm	13	t	4743	4806	5360	5430												
15	钢管	钢管综合价		按焊接钢管占60%，镀锌钢管占20%，无缝钢管占20%加权平均	13	t	4075	4133	4605	4669											
16		焊接钢管		Φ108×3.5	13	t	3805	3861	4300	4362											
17		镀锌焊接钢管	2003009	Φ108	13	t	4463	4524	5043	5111											
18		无缝钢管	2003008	Φ42	13	t	4498	4559	5083	5151											
19		预应力粗钢筋	2001006		13	t	4613	4675	5213	5282											
20		钢绞线	2001008	Φj15.24,1860MPa	13	t	4436	4497	5013	5080											
21	水泥	水泥综合价		按32.5号散装占10%，42.5号散装占60%，52.5号散装占30%加权平均	13	t	433	453	490	512		430	450	486	508		442	462	499	522	
22		32.5级水泥	5509001	散装	13	t	371	389	419	440		367	386	415	436		379	398	429	450	
23		42.5级水泥	5509002	散装	13	t	423	442	478	500		417	436	471	493		431	451	488	510	
24		52.5级水泥	5509003	散装	13	t	474	496	536	560		477	498	539	563		483	504	546	570	

2022年11月份杭州市交通建设工程钢材和水泥价格信息（续表）

序号	材料类别	材料名称	代号	规格型号	计算时采用税率%	单位	钱塘				产地厂家	临平				产地厂家	临安				产地厂家
							除税		含税			除税		含税			除税		含税		
							供应价	信息价	供应价	信息价		供应价	信息价	供应价	信息价		供应价	信息价	供应价	信息价	
1	光圆钢筋	光圆钢筋综合价	2001001	按线材占80%，圆钢20%加权平均	13	t															
2		线材(普线和高线综合)	2003006	Φ8mm, HPB300	13	t															
3		圆钢		Φ10mm, HPB300	13	t															
4	带肋钢筋	带肋钢筋综合价	2001002	按Φ10占3%，Φ12~Φ14占38%，Φ16~Φ25占27%，Φ28~Φ32占32%加权平均	13	t															
5		螺纹钢(HRB400)		Φ10	13	t															
6		螺纹钢(HRB400)		Φ12~Φ14	13	t															
7		螺纹钢(HRB400)		Φ16~Φ25	13	t															
8		螺纹钢(HRB400)		Φ28~Φ32	13	t															
9	钢材及加工件	型钢综合价	2003004	按槽钢占27%，工字钢占67%，角钢占6%加权平均	13	t															
10		槽钢(Q235B)		10#	13	t															
11		工字钢(Q235B)		20#	13	t															
12		角钢(Q235B)		50×50×5	13	t															
13		钢板(Q235B)		2003005	6mm、8mm和10mm平均	13	t														
14	钢板(Q345D)	2003005	12--30mm	13	t																
15	钢管	钢管综合价		按焊接钢管占60%，镀锌钢管占20%，无缝钢管占20%加权平均	13	t															
16		焊接钢管		Φ108×3.5	13	t															
17		镀锌焊接钢管	2003009	Φ108	13	t															
18		无缝钢管	2003008	Φ42	13	t															
19		预应力粗钢筋	2001006		13	t															
20		钢绞线	2001008	Φj15.24,1860MPa	13	t															
21	水泥	水泥综合价		按32.5号散装占10%，42.5号散装占60%，52.5号散装占30%加权平均	13	t	419	439	474	496		435	455	492	515		423	443	478	500	
22		32.5级水泥	5509001	散装	13	t	361	380	409	429		367	385	415	435		380	399	430	451	
23		42.5级水泥	5509002	散装	13	t	409	428	462	484		427	447	483	505		416	435	470	492	
24		52.5级水泥	5509003	散装	13	t	459	480	519	542		474	496	536	560		451	472	510	533	

2022年11月份杭州市交通建设工程钢材和水泥价格信息（续表）

序号	材料类别	材料名称	代号	规格型号	计算时采用税	单位	富阳				桐庐				建德						
							除税		含税		产地 厂家	除税		含税		产地 厂家	除税		含税		产地 厂家
							供应	信息	供应	信息		供应	信息	供应	信息		供应	信息			
1	光圆钢筋	光圆钢筋综合价	2001001	按线材占80%，圆钢20%加权平均	13	t															
2		线材(普线和高线综合)	2003006	Φ8mm, HPB300	13	t															
3		圆钢		Φ10mm, HPB300	13	t															
4	带肋钢筋	带肋钢筋综合价	2001002	按Φ10占3%，Φ12~Φ14占38%，Φ16~Φ25占27%，Φ28~Φ32占32%加权平均	13	t															
5		螺纹钢(HRB400)		Φ10	13	t															
6		螺纹钢(HRB400)		Φ12~Φ14	13	t															
7		螺纹钢(HRB400)		Φ16~Φ25	13	t															
8	螺纹钢(HRB400)		Φ28~Φ32	13	t																
9	钢材及加工件	型钢综合价	2003004	按槽钢占27%，工字钢占67%，角钢占6%加权平均	13	t															
10		槽钢(Q235B)		10#	13	t															
11		工字钢(Q235B)		20#	13	t															
12		角钢(Q235B)		50×50×5	13	t															
13		钢板(Q235B)	2003005	6mm、8mm和10mm平均	13	t															
14	钢板(Q345D)	2003005	12--30mm	13	t																
15	钢管	钢管综合价		按焊接钢管占60%，镀锌钢管占20%，无缝钢管占20%加权平均	13	t															
16		焊接钢管		Φ108×3.5	13	t															
17		镀锌焊接钢管	2003009	Φ108	13	t															
18		无缝钢管	2003008	Φ42	13	t															
19		预应力粗钢筋	2001006		13	t															
20		钢绞线	2001008	Φj15.24,1860MPa	13	t															
21	水泥	水泥综合价		按32.5号散装占10%，42.5号散装占60%，52.5号散装占30%加权平均	13	t	426	446	481	504		423	442	478	500		466	487	527	550	
22		32.5级水泥	5509001	散装	13	t	362	381	410	430		358	376	405	425		414	434	468	490	
23		42.5级水泥	5509002	散装	13	t	418	438	473	495		418	438	473	495		460	481	520	543	
24		52.5级水泥	5509003	散装	13	t	461	482	522	545		453	473	512	535		495	517	560	584	

2022年11月份杭州市交通建设工程钢材和水泥价格信息（续表）

序号	材料类别	材料名称	代号	规格型号	计算时采用税率%	单位	淳安					除税平均值		含税平均值	
							除税		含税		产地 厂家	供应 价	信息 价	供应 价	信息 价
							供应 价	信息 价	供应 价	信息 价					
1	光圆钢筋	光圆钢筋综合价	2001001	按线材占80%，圆钢20%加权平均	13	t						3882	3938	4387	4449
2		线材(普线和高线综合)	2003006	Φ8mm, HPB300	13	t						3889	3946	4395	4458
3		圆钢		Φ10mm, HPB300	13	t						3852	3908	4353	4415
4	带肋钢筋	带肋钢筋综合价	2001002	按Φ10占3%，Φ12~Φ14占38%，Φ16~Φ25占27%，Φ28~Φ32占32%加权平均	13	t						3445	3498	3892	3951
5		螺纹钢(HRB400)		Φ10	13	t						3551	3605	4013	4073
6		螺纹钢(HRB400)		Φ12~Φ14	13	t						3472	3525	3923	3982
7		螺纹钢(HRB400)		Φ16~Φ25	13	t						3383	3436	3823	3881
8		螺纹钢(HRB400)		Φ28~Φ32	13	t						3454	3507	3903	3962
9	钢材及加工件	型钢综合价	2003004	按槽钢占27%，工字钢占67%，角钢占6%加权平均	13	t						3722	3777	4206	4267
10		槽钢(Q235B)		10#	13	t						3695	3750	4175	4236
11		工字钢(Q235B)		20#	13	t						3719	3775	4203	4264
12		角钢(Q235B)		50×50×5	13	t						3872	3928	4375	4437
13		钢板(Q235B)	2003005	6mm、8mm和10mm平均	13	t						3695	3750	4175	4236
14		钢板(Q345D)	2003005	12--30mm	13	t						4743	4806	5360	5430
15	钢管	钢管综合价		按焊接钢管占60%，镀锌钢管占20%，无缝钢管占20%加权平均	13	t						4075	4133	4605	4669
16		焊接钢管		Φ108×3.5	13	t						3805	3861	4300	4362
17		镀锌焊接钢管	2003009	Φ108	13	t						4463	4524	5043	5111
18		无缝钢管	2003008	Φ42	13	t						4498	4559	5083	5151
19		预应力粗钢筋	2001006		13	t						4613	4675	5213	5282
20		钢绞线	2001008	Φj15.24,1860MPa	13	t						4436	4497	5013	5080
21	水泥	水泥综合价		按32.5号散装占10%，42.5号散装占60%，52.5号散装占30%加权平均	13	t	467	488	528	552		436	456	493	516
22		32.5级水泥	5509001	散装	13	t	400	419	453	474		376	395	425	446
23		42.5级水泥	5509002	散装	13	t	460	481	520	543		428	448	484	506
24		52.5级水泥	5509003	散装	13	t	505	527	571	595		473	494	535	559

2022年11月份宁波市交通建设工程钢材和水泥价格信息

序号	材料类别	材料名称	代号	规格型号	计算时采用税率%	单位	海曙、江北				慈溪				象山						
							除税		含税		产地厂家	除税		含税		产地厂家	除税		含税		产地厂家
							供应价	信息价	供应价	信息价		供应价	信息价	供应价	信息价		供应价	信息价			
1	光圆钢筋	光圆钢筋综合价	2001001	按线材占80%，圆钢20%加权平均	13	t	3826	3882	4324	4386											
2		线材(普线和高线综合)	2003006	Φ8mm, HPB300	13	t	3808	3864	4303	4365											
3		圆钢		Φ10mm, HPB300	13	t	3900	3956	4407	4470											
4	带肋钢筋	带肋钢筋综合价		按Φ10占3%，Φ12~Φ14占38%，Φ16~Φ25占27%，Φ28~Φ32占32%加权平均	13	t	3489	3542	3942	4002											
5		螺纹钢(HRB400)	2001002	Φ10	13	t	3575	3629	4040	4100											
6		螺纹钢(HRB400)		Φ12~Φ14	13	t	3500	3553	3955	4014											
7		螺纹钢(HRB400)		Φ16~Φ25	13	t	3445	3498	3893	3952											
8		螺纹钢(HRB400)		Φ28~Φ32	13	t	3504	3558	3960	4019											
9	钢材加工件	型钢综合价		按槽钢占27%，工字钢占67%，角钢占6%加权平均	13	t	3796	3852	4290	4352											
10		槽钢(Q235B)	2003004	10#	13	t	3769	3825	4259	4321											
11		工字钢(Q235B)		20#	13	t	3794	3849	4287	4349											
12		角钢(Q235B)		50×50×5	13	t	3946	4003	4459	4522											
13		钢板(Q235B)	2003005	6mm、8mm和10mm平均	13	t	3769	3825	4259	4321											
14	钢板(Q345D)	2003005	12--30mm	13	t	4788	4851	5410	5480												
15	钢管	钢管综合价		按焊接钢管占60%，镀锌钢管占20%，无缝钢管占20%加权平均	13	t	4242	4301	4793	4859											
16		焊接钢管		Φ108×3.5	13	t	3967	4024	4483	4546											
17		镀锌焊接钢管	2003009	Φ108	13	t	4516	4577	5103	5171											
18		无缝钢管	2003008	Φ42	13	t	4790	4853	5413	5483											
19		预应力粗钢筋	2001006		13	t	4569	4631	5163	5231											
20	钢绞线	2001008	Φj15.24,1860MPa	13	t	4436	4497	5013	5080												
21	水泥	水泥综合价		按32.5号散装占10%，42.5号散装占60%，52.5号散装占30%加权平均	13	t	490	512	554	578		490	512	554	578		489	511	553	577	
22		32.5级水泥	5509001	散装	13	t	445	466	503	526		445	466	503	526		445	466	503	526	
23		42.5级水泥	5509002	散装	13	t	484	505	547	571		484	505	547	571		483	505	546	570	
24		52.5级水泥	5509003	散装	13	t	517	539	584	609		517	539	584	609		517	539	584	609	

2022年11月份宁波市交通建设工程钢材和水泥价格信息（续表）

序号	材料类别	材料名称	代号	规格型号	计算时采用税率%	单位	鄞州					奉化					余姚				
							除税		含税		产地厂家	除税		含税		产地厂家	除税		含税		产地厂家
							供应价	信息价	供应价	信息价		供应价	信息价	供应价	信息价		供应价	信息价	供应价	信息价	
1	光圆钢筋	光圆钢筋综合价	2001001	按线材占80%，圆钢20%加权平均	13	t															
2		线材(普线和高线综合)	2003006	Φ8mm, HPB300	13	t															
3		圆钢		Φ10mm, HPB300	13	t															
4	带肋钢筋	带肋钢筋综合价		按Φ10占3%，Φ12~Φ14占38%，Φ16~Φ25占27%，Φ28~Φ32占32%加权平均	13	t															
5		螺纹钢(HRB400)	2001002	Φ10	13	t															
6		螺纹钢(HRB400)		Φ12~Φ14	13	t															
7		螺纹钢(HRB400)		Φ16~Φ25	13	t															
8		螺纹钢(HRB400)		Φ28~Φ32	13	t															
9	钢材加工件	型钢综合价		按槽钢占27%，工字钢占67%，角钢占6%加权平均	13	t															
10		槽钢(Q235B)	2003004	10#	13	t															
11		工字钢(Q235B)		20#	13	t															
12		角钢(Q235B)		50×50×5	13	t															
13		钢板(Q235B)	2003005	6mm、8mm和10mm平均	13	t															
14	钢板(Q345D)	2003005	12--30mm	13	t																
15	钢管	钢管综合价		按焊接钢管占60%，镀锌钢管占20%，无缝钢管占20%加权平均	13	t															
16		焊接钢管		Φ108×3.5	13	t															
17		镀锌焊接钢管	2003009	Φ108	13	t															
18		无缝钢管	2003008	Φ42	13	t															
19		预应力粗钢筋	2001006		13	t															
20		钢绞线	2001008	Φj15.24,1860MPa	13	t															
21	水泥	水泥综合价		按32.5号散装占10%，42.5号散装占60%，52.5号散装占30%加权平均	13	t	492	514	556	580		490	512	554	578		490	511	553	577	
22		32.5级水泥	5509001	散装	13	t	447	467	505	528		446	466	504	527		446	466	504	527	
23		42.5级水泥	5509002	散装	13	t	486	507	549	573		484	505	547	571		483	505	546	570	
24		52.5级水泥	5509003	散装	13	t	519	542	587	612		517	539	584	609		517	539	584	609	

2022年11月份宁波市交通建设工程钢材和水泥价格信息（续表）

序号	材料类别	材料名称	代号	规格型号	计算时采用税率%	单位	宁海					镇海					北仑					除税平均值		含税平均值												
							除税		含税		产地 厂家	除税		含税		产地 厂家	除税		含税		产地 厂家	除税 供应价	除税 信息价	含税 供应价	含税 信息价											
							供应价	信息价	供应价	信息价		供应价	信息价	供应价	信息价		供应价	信息价																		
1	光圆钢筋	光圆钢筋综合价	2001001	按线材占80%，圆钢20%加权平均	13	t															3826	3882	4324	4386												
2		线材(普线和高线综合)	2003006	Φ8mm, HPB300	13	t																3808	3864	4303	4365											
3		圆钢		Φ10mm, HPB300	13	t																	3900	3956	4407	4470										
4	带肋钢筋	带肋钢筋综合价	2001002	按Φ10占3%，Φ12~Φ14占38%，Φ16~Φ25占27%，Φ28~Φ32占32%加权平均	13	t																3489	3542	3942	4002											
5		螺纹钢(HRB400)		Φ10	13	t																	3575	3629	4040	4100										
6		螺纹钢(HRB400)		Φ12~Φ14	13	t																		3500	3553	3955	4014									
7		螺纹钢(HRB400)		Φ16~Φ25	13	t																			3445	3498	3893	3952								
8		螺纹钢(HRB400)		Φ28~Φ32	13	t																				3504	3558	3960	4019							
9	型钢及加工件	型钢综合价	2003004	按槽钢占27%，工字钢占67%，角钢占6%加权平均	13	t																	3796	3852	4290	4352										
10		槽钢(Q235B)		10#	13	t																				3769	3825	4259	4321							
11		工字钢(Q235B)		20#	13	t																						3794	3849	4287	4349					
12		角钢(Q235B)		50×50×5	13	t																							3946	4003	4459	4522				
13		钢板(Q235B)	2003005	6mm、8mm和10mm平均	13	t																								3769	3825	4259	4321			
14		2003005	12--30mm	13	t																									4788	4851	5410	5480			
15	钢管	钢管综合价		按焊接钢管占60%，镀锌钢管占20%，无缝钢管占20%加权平均	13	t																	4242	4301	4793	4859										
16		焊接钢管		Φ108×3.5	13	t																								3967	4024	4483	4546			
17		镀锌焊接钢管	2003009	Φ108	13	t																									4516	4577	5103	5171		
18		无缝钢管	2003008	Φ42	13	t																										4790	4853	5413	5483	
19		预应力粗钢筋	2001006		13	t																										4569	4631	5163	5231	
20		钢绞线	2001008	Φj15.24,1860MPa	13	t																											4436	4497	5013	5080
21	水泥	水泥综合价		按32.5号散装占10%，42.5号散装占60%，52.5号散装占30%加权平均	13	t	488	509	551	575		488	509	551	575		488	509	551	575		489	511	553	577											
22		32.5级水泥	5509001	散装	13	t	442	463	500	523		442	463	500	523		442	463	500	523		445	465	502	525											
23		42.5级水泥	5509002	散装	13	t	481	502	543	567		481	502	543	567		481	502	543	567		483	504	546	569											
24		52.5级水泥	5509003	散装	13	t	518	540	585	610		517	539	584	609		517	539	584	609		517	539	584	609											

2022年11月份温州市交通建设工程钢材和水泥价格信息

序号	材料类别	材料名称	代号	规格型号	计算时采用税率%	单位	鹿城				瓯海				龙湾						
							除税		含税		产地 厂家	除税		含税		产地 厂家	除税		含税		产地 厂家
							供应 价	信息 价	供应 价	信息 价		供应 价	信息 价	供应 价	信息 价		供应 价	信息 价	供应 价	信息 价	
1	钢材 及加 工件	光圆钢筋综合价	2001001	按线材占80%，圆钢20%加权平均	13	t	4003	4060	4523	4587											
2		线材(普线和高线综合)	2003006	Φ8mm, HPB300	13	t	4020	4078	4543	4607											
3		圆钢		Φ10mm, HPB300	13	t	3932	3989	4443	4506											
4		带肋 钢筋	带肋钢筋综合价	2001002	按Φ10占3%，Φ12~Φ14占38%，Φ16~Φ25占27%，Φ28~Φ32占32%加权平均	13	t	3573	3627	4037	4097										
5			螺纹钢(HRB400)		Φ10	13	t	3676	3731	4154	4215										
6			螺纹钢(HRB400)		Φ12~Φ14	13	t	3579	3633	4044	4104										
7			螺纹钢(HRB400)		Φ16~Φ25	13	t	3535	3588	3994	4054										
8		螺纹钢(HRB400)	Φ28~Φ32	13	t	3588	3642	4054	4114												
9		型钢	型钢综合价	2003004	按槽钢占27%，工字钢占67%，角钢占6%加权平均	13	t	3766	3822	4256	4317										
10			槽钢(Q235B)		10#	13	t	3739	3794	4225	4286										
11			工字钢(Q235B)		20#	13	t	3764	3819	4253	4315										
12			角钢(Q235B)		50×50×5	13	t	3916	3973	4425	4488										
13		钢板(Q235B)	2003005	6mm、8mm和10mm平均	13	t	3750	3806	4238	4299											
14		钢板(Q345D)	2003005	12--30mm	13	t	4876	4940	5510	5581											
15		钢管	钢管综合价		按焊接钢管占60%，镀锌钢管占20%，无缝钢管占20%加权平均	13	t	4277	4336	4833	4899										
16			焊接钢管		Φ108×3.5	13	t	3938	3995	4450	4513										
17			镀锌焊接钢管	2003009	Φ108	13	t	4481	4541	5063	5131										
18			无缝钢管	2003008	Φ42	13	t	5091	5157	5753	5826										
19		预应力粗钢筋	2001006			13	t	4982	5047	5630	5702										
20		钢绞线	2001008	Φj15.24,1860MPa		13	t	4628	4690	5230	5299										
21	水泥	水泥综合价		按32.5号散装占10%，42.5号散装占60%，52.5号散装占30%加权平均	13	t	434	454	491	513											
22		32.5级水泥	5509001	散装	13	t	382	401	432	453											
23		42.5级水泥	5509002	散装	13	t	426	446	481	503											
24		52.5级水泥	5509003	散装	13	t	469	490	530	553											

2022年11月份温州市交通建设工程钢材和水泥价格信息（续表）

序号	材料类别	材料名称		代号	规格型号	计算时采用税率%	单位	瑞安					乐清					永嘉				
								除税		含税		产地 厂家	除税		含税		产地 厂家	除税		含税		产地 厂家
								供应 价	信息 价	供应 价	信息 价		供应 价	信息 价	供应 价	信息 价		供应 价	信息 价	供应 价	信息 价	
1	钢材 及加 工件	光圆 钢筋	光圆钢筋综合价	2001001 2003006	按线材占80%，圆钢20%加权平均	13	t															
2			线材(普线和高线综合)		Φ8mm, HPB300	13	t															
3			圆钢		Φ10mm, HPB300	13	t															
4		带肋 钢筋	带肋钢筋综合价	2001002	按Φ10占3%，Φ12~Φ14占38%，Φ16~Φ25占27%，Φ28~Φ32占32%加权平均	13	t															
5			螺纹钢(HRB400)		Φ10	13	t															
6			螺纹钢(HRB400)		Φ12~Φ14	13	t															
7			螺纹钢(HRB400)		Φ16~Φ25	13	t															
8			螺纹钢(HRB400)		Φ28~Φ32	13	t															
9		型钢	型钢综合价	2003004	按槽钢占27%，工字钢占67%，角钢占6%加权平均	13	t															
10			槽钢(Q235B)		10#	13	t															
11			工字钢(Q235B)		20#	13	t															
12			角钢(Q235B)		50×50×5	13	t															
13			钢板(Q235B)	2003005	6mm、8mm和10mm平均	13	t															
14		钢板(Q345D)	2003005	12--30mm	13	t																
15		钢管	钢管综合价		按焊接钢管占60%，镀锌钢管占20%，无缝钢管占20%加权平均	13	t															
16			焊接钢管		Φ108×3.5	13	t															
17			镀锌焊接钢管	2003009	Φ108	13	t															
18			无缝钢管	2003008	Φ42	13	t															
19			预应力粗钢筋	2001006		13	t															
20			钢绞线	2001008	Φj15.24,1860MPa	13	t															
21	水泥	水泥综合价		按32.5号散装占10%，42.5号散装占60%，52.5号散装占30%加权平均	13	t	448	468	506	529		434	454	491	513		434	454	491	513		
22		32.5级水泥	5509001	散装	13	t	396	415	447	468		382	401	432	453		382	401	432	453		
23		42.5级水泥	5509002	散装	13	t	439	459	496	519		426	446	481	503		426	446	481	503		
24		52.5级水泥	5509003	散装	13	t	482	504	545	569		469	490	530	553		469	490	530	553		

2022年11月份温州市交通建设工程钢材和水泥价格信息（续表）

序号	材料类别	材料名称		代号	规格型号	计算时采用税率%	单位	洞头					平阳					苍南、龙港				
								除税		含税		产地厂家	除税		含税		产地厂家	除税		含税		产地厂家
								供应价	信息价	供应价	信息价		供应价	信息价	供应价	信息价		供应价	信息价	供应价	信息价	
1	钢材及加工件	光圆钢筋	光圆钢筋综合价	2001001 2003006	按线材占80%，圆钢20%加权平均	13	t															
2			线材(普线和高线综合)		Φ8mm, HPB300	13	t															
3			圆钢		Φ10mm, HPB300	13	t															
4		带肋钢筋	带肋钢筋综合价	2001002	按Φ10占3%，Φ12~Φ14占38%，Φ16~Φ25占27%，Φ28~Φ32占32%加权平均	13	t															
5			螺纹钢(HRB400)		Φ10	13	t															
6			螺纹钢(HRB400)		Φ12~Φ14	13	t															
7			螺纹钢(HRB400)		Φ16~Φ25	13	t															
8			螺纹钢(HRB400)		Φ28~Φ32	13	t															
9		型钢	型钢综合价	2003004	按槽钢占27%，工字钢占67%，角钢占6%加权平均	13	t															
10			槽钢(Q235B)		10#	13	t															
11			工字钢(Q235B)		20#	13	t															
12			角钢(Q235B)		50×50×5	13	t															
13			钢板(Q235B)	2003005	6mm、8mm和10mm平均	13	t															
14			钢板(Q345D)	2003005	12--30mm	13	t															
15		钢管	钢管综合价		按焊接钢管占60%，镀锌钢管占20%，无缝钢管占20%加权平均	13	t															
16			焊接钢管		Φ108×3.5	13	t															
17			镀锌焊接钢管	2003009	Φ108	13	t															
18			无缝钢管	2003008	Φ42	13	t															
19			预应力粗钢筋	2001006		13	t															
20			钢绞线	2001008	Φj15.24,1860MPa	13	t															
21	水泥	水泥综合价		按32.5号散装占10%，42.5号散装占60%，52.5号散装占30%加权平均	13	t	448	468	506	529		452	473	511	534		456	477	516	539		
22		32.5级水泥	5509001	散装	13	t	396	415	447	468		400	419	452	473		404	424	457	479		
23		42.5级水泥	5509002	散装	13	t	439	459	496	519		443	464	501	524		448	468	506	529		
24		52.5级水泥	5509003	散装	13	t	482	504	545	569		487	508	550	574		491	513	555	579		

2022年11月份温州市交通建设工程钢材和水泥价格信息（续表）

序号	材料类别	材料名称	代号	规格型号	计算时采用税率%	单位	文成					泰顺					除税平均值		含税平均值								
							除税		含税		产地厂家	除税		含税		产地厂家	供应价	信息价	供应价	信息价							
							供应价	信息价	供应价	信息价		供应价	信息价	供应价	信息价												
1	钢材及加工件	光圆钢筋综合价	2001001 2003006	按线材占80%，圆钢20%加权平均	13	t											4003	4060	4523	4587							
2		线材(普线和高线综合)		Φ8mm, HPB300	13	t												4020	4078	4543	4607						
3		圆钢		Φ10mm, HPB300	13	t													3932	3989	4443	4506					
4		带肋钢筋	带肋钢筋综合价	2001002	按Φ10占3%，Φ12~Φ14占38%，Φ16~Φ25占27%，Φ28~Φ32占32%加权平均	13	t											3573	3627	4037	4097						
5			螺纹钢(HRB400)		Φ10	13	t												3676	3731	4154	4215					
6			螺纹钢(HRB400)		Φ12~Φ14	13	t													3579	3633	4044	4104				
7			螺纹钢(HRB400)		Φ16~Φ25	13	t														3535	3588	3994	4054			
8			螺纹钢(HRB400)		Φ28~Φ32	13	t															3588	3642	4054	4114		
9		型钢	型钢综合价	2003004	按槽钢占27%，工字钢占67%，角钢占6%加权平均	13	t											3766	3822	4256	4317						
10			槽钢(Q235B)		10#	13	t													3739	3794	4225	4286				
11			工字钢(Q235B)		20#	13	t														3764	3819	4253	4315			
12			角钢(Q235B)		50×50×5	13	t															3916	3973	4425	4488		
13			钢板(Q235B)	2003005	6mm、8mm和10mm平均	13	t														3750	3806	4238	4299			
14			钢板(Q345D)	2003005	12--30mm	13	t															4876	4940	5510	5581		
15		钢管	钢管综合价		按焊接钢管占60%，镀锌钢管占20%，无缝钢管占20%加权平均	13	t											4277	4336	4833	4899						
16			焊接钢管		Φ108×3.5	13	t															3938	3995	4450	4513		
17			镀锌焊接钢管	2003009	Φ108	13	t																4481	4541	5063	5131	
18			无缝钢管	2003008	Φ42	13	t																	5091	5157	5753	5826
19			预应力粗钢筋	2001006		13	t																	4982	5047	5630	5702
20			钢绞线	2001008	Φj15.24,1860MPa	13	t																		4628	4690	5230
21	水泥	水泥综合价		按32.5号散装占10%，42.5号散装占60%，52.5号散装占30%加权平均	13	t	456	477	516	539		456	477	516	539		444	465	502	525							
22		32.5级水泥	5509001	散装	13	t	404	424	457	479		404	424	457	479		392	411	443	465							
23		42.5级水泥	5509002	散装	13	t	448	468	506	529		448	468	506	529		436	456	492	515							
24		52.5级水泥	5509003	散装	13	t	491	513	555	579		491	513	555	579		479	500	541	565							

2022年11月份嘉兴市交通建设工程钢材和水泥价格信息

序号	材料类别	材料名称	代号	规格型号	计算时采用税率%	单位	南湖				秀洲					嘉善					
							除税		含税		产地厂家	除税		含税		产地厂家	除税		含税		产地厂家
							供应价	信息价	供应价	信息价		供应价	信息价	供应价	信息价		供应价	信息价			
1	钢材及加工件	光圆钢筋综合价	2001001 2003006	按线材占80%，圆钢20%加权平均	13	t	3903	3957	4411	4470											
2		线材(普线和高线综合)		Φ8mm, HPB300	13	t	3916	3970	4425	4485											
3		圆钢		Φ10mm, HPB300	13	t	3852	3906	4353	4412											
4		带肋钢筋	带肋钢筋综合价	2001002	按Φ10占3%，Φ12~Φ14占38%，Φ16~Φ25占27%，Φ28~Φ32占32%加权平均	13	t	3471	3522	3922	3978										
5			螺纹钢(HRB400)		Φ10	13	t	3578	3629	4043	4100										
6			螺纹钢(HRB400)		Φ12~Φ14	13	t	3498	3549	3953	4009										
7			螺纹钢(HRB400)		Φ16~Φ25	13	t	3410	3460	3853	3909										
8		螺纹钢(HRB400)	Φ28~Φ32	13	t	3481	3531	3933	3989												
9		型钢	型钢综合价	2003004	按槽钢占27%，工字钢占67%，角钢占6%加权平均	13	t	3748	3801	4236	4294										
10			槽钢(Q235B)		10#	13	t	3721	3774	4205	4263										
11			工字钢(Q235B)		20#	13	t	3746	3799	4233	4291										
12			角钢(Q235B)		50×50×5	13	t	3898	3952	4405	4465										
13			钢板(Q235B)	2003005	6mm、8mm和10mm平均	13	t	3586	3637	4052	4109										
14			钢板(Q345D)	2003005	12--30mm	13	t	4796	4857	5420	5487										
15		钢管	钢管综合价		按焊接钢管占60%，镀锌钢管占20%，无缝钢管占20%加权平均	13	t	4102	4157	4635	4697										
16			焊接钢管	2003008	Φ108×3.5	13	t	3832	3885	4330	4389										
17			镀锌焊接钢管	2003009	Φ108	13	t	4489	4548	5073	5138										
18			无缝钢管		Φ42	13	t	4525	4583	5113	5178										
19			预应力粗钢筋	2001006		13	t	4519	4578	5107	5172										
20			钢绞线	2001008	Φj15.24,1860MPa	13	t	4463	4521	5043	5108										
21	水泥	水泥综合价		按32.5号散装占10%，42.5号散装占60%，52.5号散装占30%加权平均	13	t	369	388	417	438		369	388	417	438		368	386	415	436	
22		32.5级水泥	5509001	散装	13	t	302	319	341	360	嘉兴	302	319	341	360	嘉兴	300	317	339	358	嘉兴
23		42.5级水泥	5509002	散装	13	t	363	381	410	430	嘉兴	363	381	410	430	嘉兴	361	379	408	428	嘉兴
24		52.5级水泥	5509003	散装	13	t	406	425	458	480	嘉兴	406	425	458	480	嘉兴	404	423	456	478	嘉兴

2022年11月份嘉兴市交通建设工程钢材和水泥价格信息

序号	材料类别	材料名称	代号	规格型号	计算时采用税率%	单位	平湖			海盐			海宁								
							除税		含税		产地厂家	除税		含税		产地厂家	除税		含税		产地厂家
							供应价	信息价	供应价	信息价		供应价	信息价	供应价	信息价		供应价	信息价			
1	钢材及加工件	光圆钢筋综合价	2001001 2003006	按线材占80%，圆钢20%加权平均	13	t															
2		线材(普线和高线综合)		Φ8mm, HPB300	13	t															
3		圆钢		Φ10mm, HPB300	13	t															
4		带肋钢筋	带肋钢筋综合价	2001002	按Φ10占3%，Φ12~Φ14占38%，Φ16~Φ25占27%，Φ28~Φ32占32%加权平均	13	t														
5			螺纹钢(HRB400)		Φ10	13	t														
6			螺纹钢(HRB400)		Φ12~Φ14	13	t														
7			螺纹钢(HRB400)		Φ16~Φ25	13	t														
8			螺纹钢(HRB400)		Φ28~Φ32	13	t														
9		型钢	型钢综合价	2003004	按槽钢占27%，工字钢占67%，角钢占6%加权平均	13	t														
10			槽钢(Q235B)		10#	13	t														
11			工字钢(Q235B)		20#	13	t														
12			角钢(Q235B)		50×50×5	13	t														
13			钢板(Q235B)	2003005	6mm、8mm和10mm平均	13	t														
14			钢板(Q345D)	2003005	12--30mm	13	t														
15		钢管	钢管综合价		按焊接钢管占60%，镀锌钢管占20%，无缝钢管占20%加权平均	13	t														
16			焊接钢管		Φ108×3.5	13	t														
17			镀锌焊接钢管	2003009	Φ108	13	t														
18			无缝钢管	2003008	Φ42	13	t														
19			预应力粗钢筋	2001006		13	t														
20			钢绞线	2001008	Φj15.24,1860MPa	13	t														
21	水泥	水泥综合价		按32.5号散装占10%，42.5号散装占60%，52.5号散装占30%加权平均	13	t	369	388	417	438		369	388	417	438		370	388	418	439	
22		32.5级水泥	5509001	散装	13	t	302	319	341	360	嘉兴	302	319	341	360	嘉兴	306	323	346	365	嘉兴
23		42.5级水泥	5509002	散装	13	t	363	381	410	430	嘉兴	363	381	410	430	嘉兴	363	381	410	430	嘉兴
24		52.5级水泥	5509003	散装	13	t	406	425	458	480	嘉兴	406	425	458	480	嘉兴	406	425	458	480	嘉兴

2022年11月份嘉兴市交通建设工程钢材和水泥价格信息（续表）

序号	材料类别	材料名称	代号	规格型号	计算时采用税率%	单位	桐乡				除税平均值		含税平均值				
							除税		含税		产地 厂家	供应 价	信息 价	供应 价	信息 价		
							供应 价	信息 价	供应 价	信息 价							
1	钢材 及加 工件	光圆钢筋综合价	2001001 2003006	按线材占80%，圆钢20%加权平均	13	t						3903	3957	4411	4470		
2		线材(普线和高线综合)		Φ8mm, HPB300	13	t							3916	3970	4425	4485	
3		圆钢		Φ10mm, HPB300	13	t							3852	3906	4353	4412	
4		带 肋 钢 筋	带肋钢筋综合价	2001002	按Φ10占3%，Φ12~Φ14占38%，Φ16~Φ25占27%，Φ28~Φ32占32%加权平均	13	t						3471	3522	3922	3978	
5			螺纹钢(HRB400)		Φ10	13	t							3578	3629	4043	4100
6			螺纹钢(HRB400)		Φ12~Φ14	13	t							3498	3549	3953	4009
7			螺纹钢(HRB400)		Φ16~Φ25	13	t							3410	3460	3853	3909
8			螺纹钢(HRB400)		Φ28~Φ32	13	t							3481	3531	3933	3989
9		型 钢	型钢综合价	2003004	按槽钢占27%，工字钢占67%，角钢占6%加权平均	13	t						3748	3801	4236	4294	
10			槽钢(Q235B)		10#	13	t							3721	3774	4205	4263
11			工字钢(Q235B)		20#	13	t							3746	3799	4233	4291
12			角钢(Q235B)		50×50×5	13	t							3898	3952	4405	4465
13			钢板(Q235B)	2003005	6mm、8mm和10mm平均	13	t						3586	3637	4052	4109	
14			钢板(Q345D)	2003005	12--30mm	13	t						4796	4857	5420	5487	
15		钢 管	钢管综合价		按焊接钢管占60%，镀锌钢管占20%，无缝钢管占20%加权平均	13	t						4102	4157	4635	4697	
16			焊接钢管		Φ108×3.5	13	t						3832	3885	4330	4389	
17			镀锌焊接钢管	2003009	Φ108	13	t						4489	4548	5073	5138	
18			无缝钢管	2003008	Φ42	13	t						4525	4583	5113	5178	
19			预应力粗钢筋	2001006		13	t						4519	4578	5107	5172	
20			钢绞线	2001008	Φj15.24,1860MPa	13	t						4463	4521	5043	5108	
21	水 泥	水泥综合价		按32.5号散装占10%，42.5号散装占60%，52.5号散装占30%加权平均	13	t	369	388	417	438		369	388	417	438		
22		32.5级水泥	5509001	散装	13	t	302	319	341	360	嘉兴	302	319	342	360		
23		42.5级水泥	5509002	散装	13	t	363	381	410	430	嘉兴	362	381	409	430		
24		52.5级水泥	5509003	散装	13	t	406	425	458	480	嘉兴	405	425	458	480		

2022年11月份湖州市交通建设工程钢材和水泥价格信息

序号	材料类别	材料名称	代号	规格型号	计算时采用税率%	单位	吴兴				南浔				德清						
							除税		含税		产地 厂家	除税		含税		产地 厂家	除税		含税		产地 厂家
							供应 价	信息 价	供应 价	信息 价		供应 价	信息 价	供应 价	信息 价		供应 价	信息 价	供应 价	信息 价	
1	钢材 及加 工件	光圆钢筋综合价	2001001 2003006	按线材占80%，圆钢20%加权平均	13	t	3907	3961	4415	4474											
2		线材(普线和高线综合)		Φ8mm, HPB300	13	t	3914	3968	4423	4483											
3		圆钢		Φ10mm, HPB300	13	t	3877	3931	4381	4441											
4		带肋 钢筋	带肋钢筋综合价	2001002	按Φ10占3%，Φ12~Φ14占38%，Φ16~Φ25占27%，Φ28~Φ32占32%加权平均	13	t	3469	3520	3920	3976										
5			螺纹钢(HRB400)		Φ10	13	t	3576	3627	4041	4098										
6			螺纹钢(HRB400)		Φ12~Φ14	13	t	3496	3547	3951	4007										
7			螺纹钢(HRB400)		Φ16~Φ25	13	t	3408	3458	3851	3907										
8			螺纹钢(HRB400)		Φ28~Φ32	13	t	3479	3529	3931	3987										
9		型钢	型钢综合价	2003004	按槽钢占27%，工字钢占67%，角钢占6%加权平均	13	t	3747	3799	4234	4292										
10			槽钢(Q235B)		10#	13	t	3719	3772	4203	4261										
11			工字钢(Q235B)		20#	13	t	3744	3797	4231	4289										
12			角钢(Q235B)		50×50×5	13	t	3896	3950	4403	4463										
13			钢板(Q235B)	2003005	6mm、8mm和10mm平均	13	t	3719	3772	4203	4261										
14			钢板(Q345D)	2003005	12--30mm	13	t	4743	4803	5360	5427										
15			钢管	钢管综合价		按焊接钢管占60%，镀锌钢管占20%，无缝钢管占20%加权平均	13	t	4100	4155	4633	4695									
16		焊接钢管			Φ108×3.5	13	t	3830	3883	4328	4387										
17		镀锌焊接钢管		2003009	Φ108	13	t	4488	4546	5071	5136										
18		无缝钢管		2003008	Φ42	13	t	4523	4581	5111	5176										
19		预应力粗钢筋	2001006			13	t	4638	4697	5241	5307										
20		钢绞线	2001008		Φj15.24,1860MPa	13	t	4461	4519	5041	5106										
21	水泥	水泥综合价		按32.5号散装占10%，42.5号散装占60%，52.5号散装占30%加权平均	13	t	421	441	476	498		444	465	502	525		415	435	469	491	
22		32.5级水泥	5509001	散装	13	t	367	386	415	436		381	399	430	451		351	369	397	417	
23		42.5级水泥	5509002	散装	13	t	407	427	460	482		434	454	490	512		405	425	458	480	
24		52.5级水泥	5509003	散装	13	t	466	487	527	550		487	508	550	574		457	477	516	539	

2022年11月份湖州市交通建设工程钢材和水泥价格信息（续表）

序号	材料类别	材料名称	代号	规格型号	计算时采用税率%	单位	长兴					安吉					除税平均值		含税平均值		
							除税		含税		产地厂家	除税		含税		产地厂家	供应价	信息价	供应价	信息价	
							供应价	信息价	供应价	信息价		供应价	信息价	供应价	信息价						
1	光圆钢筋	光圆钢筋综合价	2001001 2003006	按线材占80%，圆钢20%加权平均	13	t										3907	3961	4415	4474		
2		线材(普线和高线综合)		Φ8mm, HPB300	13	t											3914	3968	4423	4483	
3		圆钢		Φ10mm, HPB300	13	t												3877	3931	4381	4441
4	带肋钢筋	带肋钢筋综合价	2001002	按Φ10占3%，Φ12~Φ14占38%，Φ16~Φ25占27%，Φ28~Φ32占32%加权平均	13	t										3469	3520	3920	3976		
5		螺纹钢(HRB400)		Φ10	13	t											3576	3627	4041	4098	
6		螺纹钢(HRB400)		Φ12~Φ14	13	t												3496	3547	3951	4007
7		螺纹钢(HRB400)		Φ16~Φ25	13	t												3408	3458	3851	3907
8		螺纹钢(HRB400)		Φ28~Φ32	13	t												3479	3529	3931	3987
9	钢材及加工件	型钢综合价	2003004	按槽钢占27%，工字钢占67%，角钢占6%加权平均	13	t										3747	3799	4234	4292		
10		槽钢(Q235B)		10#	13	t											3719	3772	4203	4261	
11		工字钢(Q235B)		20#	13	t												3744	3797	4231	4289
12		角钢(Q235B)		50×50×5	13	t												3896	3950	4403	4463
13		钢板(Q235B)	2003005	6mm、8mm和10mm平均	13	t											3719	3772	4203	4261	
14	钢板(Q345D)	2003005	12--30mm	13	t											4743	4803	5360	5427		
15	钢管	钢管综合价		按焊接钢管占60%，镀锌钢管占20%，无缝钢管占20%加权平均	13	t										4100	4155	4633	4695		
16		焊接钢管		Φ108×3.5	13	t											3830	3883	4328	4387	
17		镀锌焊接钢管	2003009	Φ108	13	t											4488	4546	5071	5136	
18		无缝钢管	2003008	Φ42	13	t											4523	4581	5111	5176	
19		预应力粗钢筋	2001006		13	t										4638	4697	5241	5307		
20		钢绞线	2001008	Φj15.24,1860MPa	13	t										4461	4519	5041	5106		
21	水泥	水泥综合价		按32.5号散装占10%，42.5号散装占60%，52.5号散装占30%加权平均	13	t	415	435	470	491		397	416	449	470		419	438	473	495	
22		32.5级水泥	5509001	散装	13	t	358	377	405	425		327	345	370	389		357	375	403	424	
23		42.5级水泥	5509002	散装	13	t	407	427	460	482		389	408	440	461		408	428	462	483	
24		52.5级水泥	5509003	散装	13	t	451	472	510	533		436	456	493	515		459	480	519	542	

2022年11月份绍兴市交通建设工程钢材和水泥价格信息

序号	材料类别	材料名称		代号	规格型号	计算时采用税率%	单位	越城					柯桥					诸暨							
								除税		含税		产地厂家	除税		含税		产地厂家	除税		含税		产地厂家			
								供应价	信息价	供应价	信息价		供应价	信息价	供应价	信息价		供应价	信息价	供应价	信息价				
1	光圆钢筋	光圆钢筋综合价		2001001	按线材占80%，圆钢20%加权平均	13	t	3913	3967	4422	4481														
2		线材(普线和高线综合)		2003006	Φ8mm, HPB300	13	t	3920	3974	4430	4490														
3		圆钢			Φ10mm, HPB300	13	t	3883	3937	4388	4448														
4	带肋钢筋	带肋钢筋综合价			按Φ10占3%，Φ12~Φ14占38%，Φ16~Φ25占27%，Φ28~Φ32占32%加权平均	13	t	3475	3526	3927	3983														
5		螺纹钢(HRB400)		2001002	Φ10	13	t	3582	3634	4048	4105														
6		螺纹钢(HRB400)			Φ12~Φ14	13	t	3503	3553	3958	4014														
7		螺纹钢(HRB400)			Φ16~Φ25	13	t	3414	3464	3858	3914														
8		螺纹钢(HRB400)			Φ28~Φ32	13	t	3485	3536	3938	3994														
9	型钢及加工件	型钢综合价			按槽钢占27%，工字钢占67%，角钢占6%加权平均	13	t	3753	3806	4241	4299														
10		槽钢(Q235B)		2003004	10#	13	t	3726	3778	4210	4268														
11		工字钢(Q235B)			20#	13	t	3750	3803	4238	4296														
12		角钢(Q235B)			50×50×5	13	t	3903	3956	4410	4470														
13		钢板(Q235B)		2003005	6mm、8mm和10mm平均	13	t	3726	3778	4210	4268														
14	钢板(Q345D)		2003005	12--30mm	13	t	4743	4803	5360	5427															
15	钢管	钢管综合价			按焊接钢管占60%，镀锌钢管占20%，无缝钢管占20%加权平均	13	t	4106	4162	4640	4702														
16		焊接钢管			Φ108×3.5	13	t	3836	3890	4335	4394														
17		镀锌焊接钢管		2003009	Φ108	13	t	4494	4552	5078	5143														
18		无缝钢管		2003008	Φ42	13	t	4529	4588	5118	5183														
19		预应力粗钢筋		2001006		13	t	4644	4704	5248	5314														
20	钢绞线		2001008	Φj15.24,1860MPa	13	t	4467	4525	5048	5113															
21	水泥	水泥综合价			按32.5号散装占10%，42.5号散装占60%，52.5号散装占30%加权平均	13	t	455	476	515	538	460	481	520	543	468	489	530	553						
22		32.5级水泥		5509001	散装	13	t	401	420	454	475	405	425	458	480	414	434	468	490						
23		42.5级水泥		5509002	散装	13	t	444	465	502	525	449	469	507	530	457	478	517	540						
24		52.5级水泥		5509003	散装	13	t	496	518	561	585	500	522	566	590	509	531	575	600						

2022年11月份绍兴市交通建设工程钢材和水泥价格信息（续表）

序号	材料类别	材料名称		代号	规格型号	计算时采用税率%	单位	上虞					嵊州					新昌					除税平均值		含税平均值									
								除税		含税		产地 厂家	除税		含税		产地 厂家	除税		含税		产地 厂家												
								供应 价	信息 价	供应 价	信息 价		供应 价	信息 价	供应 价	信息 价		供应 价	信息 价	供应 价	信息 价		供应 价	信息 价										
1	光圆钢筋	光圆钢筋综合价		2001001	按线材占80%，圆钢20%加权平均	13	t																3913	3967	4422	4481								
2		线材(普线和高线综合)		2003006	Φ8mm, HPB300	13	t																3920	3974	4430	4490								
3		圆钢			Φ10mm, HPB300	13	t																3883	3937	4388	4448								
4	带肋钢筋	带肋钢筋综合价		2001002	按Φ10占3%，Φ12~Φ14占38%，Φ16~Φ25占27%，Φ28~Φ32占32%加权平均	13	t																3475	3526	3927	3983								
5		螺纹钢(HRB400)			Φ10	13	t																	3582	3634	4048	4105							
6		螺纹钢(HRB400)			Φ12~Φ14	13	t																		3503	3553	3958	4014						
7		螺纹钢(HRB400)			Φ16~Φ25	13	t																			3414	3464	3858	3914					
8		螺纹钢(HRB400)			Φ28~Φ32	13	t																				3485	3536	3938	3994				
9	钢材及加工件	型钢综合价		2003004	按槽钢占27%，工字钢占67%，角钢占6%加权平均	13	t																	3753	3806	4241	4299							
10		槽钢(Q235B)			10#	13	t																			3726	3778	4210	4268					
11		工字钢(Q235B)			20#	13	t																				3750	3803	4238	4296				
12		角钢(Q235B)			50×50×5	13	t																					3903	3956	4410	4470			
13		钢板(Q235B)			2003005	6mm、8mm和10mm平均	13	t																				3726	3778	4210	4268			
14	钢板(Q345D)		2003005	12--30mm	13	t																					4743	4803	5360	5427				
15	钢管	钢管综合价			按焊接钢管占60%，镀锌钢管占20%，无缝钢管占20%加权平均	13	t																				4106	4162	4640	4702				
16		焊接钢管			Φ108×3.5	13	t																					3836	3890	4335	4394			
17		镀锌焊接钢管		2003009	Φ108	13	t																						4494	4552	5078	5143		
18		无缝钢管		2003008	Φ42	13	t																						4529	4588	5118	5183		
19	预应力粗钢筋		2001006		13	t																						4644	4704	5248	5314			
20	钢绞线		2001008	Φj15.24,1860MPa	13	t																						4467	4525	5048	5113			
21	水泥	水泥综合价			按32.5号散装占10%，42.5号散装占60%，52.5号散装占30%加权平均	13	t	450	471	509	532																		457	477	516	540		
23		32.5级水泥		5509001	散装	13	t	396	415	448	469																			402	422	455	477	
24		42.5级水泥		5509002	散装	13	t	439	459	496	519																				445	466	504	527
25		52.5级水泥		5509003	散装	13	t	491	512	555	579																					497	519	562

2022年11月份金华市交通建设工程钢材和水泥价格信息

序号	材料类别	材料名称	代号	规格型号	计算时采用税率%	单位	婺城、金东				产地厂家	兰溪				产地厂家	武义			
							除税		含税			除税		含税			除税		含税	
							供应价	信息价	供应价	信息价		供应价	信息价	供应价	信息价		供应价	信息价	供应价	信息价
1	钢材及加工件	光圆钢筋综合价	2001001 2003006	按线材占80%，圆钢20%加权平均	13	t	3907	3961	4415	4474										
2		线材(普线和高线综合)		Φ8mm, HPB300	13	t	3914	3968	4423	4483										
3		圆钢		Φ10mm, HPB300	13	t	3877	3931	4381	4441										
4		带肋钢筋	带肋钢筋综合价	2001002	按Φ10占3%，Φ12~Φ14占38%，Φ16~Φ25占27%，Φ28~Φ32占32%加权平均	13	t	3469	3520	3920	3976									
5			螺纹钢(HRB400)		Φ10	13	t	3576	3627	4041	4098									
6			螺纹钢(HRB400)		Φ12~Φ14	13	t	3496	3547	3951	4007									
7			螺纹钢(HRB400)		Φ16~Φ25	13	t	3408	3458	3851	3907									
8		螺纹钢(HRB400)	Φ28~Φ32	13	t	3479	3529	3931	3987											
9		型钢	型钢综合价	2003004	按槽钢占27%，工字钢占67%，角钢占6%加权平均	13	t	3747	3799	4234	4292									
10			槽钢(Q235B)		10#	13	t	3719	3772	4203	4261									
11			工字钢(Q235B)		20#	13	t	3744	3797	4231	4289									
12			角钢(Q235B)		50×50×5	13	t	3896	3950	4403	4463									
13			钢板(Q235B)	2003005	6mm、8mm和10mm平均	13	t	3719	3772	4203	4261									
14			钢板(Q345D)	2003005	12--30mm	13	t	4768	4828	5388	5455									
15		钢管	钢管综合价		按焊接钢管占60%，镀锌钢管占20%，无缝钢管占20%加权平均	13	t	4100	4155	4633	4695									
16			焊接钢管		Φ108×3.5	13	t	3830	3883	4328	4387									
17			镀锌焊接钢管	2003009	Φ108	13	t	4488	4546	5071	5136									
18			无缝钢管	2003008	Φ42	13	t	4523	4581	5111	5176									
19			预应力粗钢筋	2001006		13	t	4638	4697	5241	5307									
20			钢绞线	2001008	Φj15.24,1860MPa	13	t	4461	4519	5041	5106									
21	水泥	水泥综合价		按32.5号散装占10%，42.5号散装占60%，52.5号散装占30%加权平均	13	t	486	508	549	573		464	485	524	548		468	489	529	553
22		32.5级水泥	5509001	散装	13	t	422	442	477	499		400	419	452	473		404	424	457	479
23		42.5级水泥	5509002	散装	13	t	477	498	539	563		455	476	514	537		459	480	519	542
24		52.5级水泥	5509003	散装	13	t	526	548	594	619		504	525	569	593		508	530	574	599

2022年11月份金华市交通建设工程钢材和水泥价格信息（续表）

序号	材料类别	材料名称	代号	规格型号	计算时采用税率%	单位	东阳					义乌					磐安				
							除税		含税		产地 厂家	除税		含税		产地 厂家	除税		含税		产地 厂家
							供应 价	信息 价	供应 价	信息 价		供应 价	信息 价	供应 价	信息 价		供应 价	信息 价	供应 价	信息 价	
1	钢材 及加 工件	光圆钢筋综合价	2001001 2003006	按线材占80%，圆钢20%加权平均	13	t															
2		线材(普线和高线综合)		Φ8mm, HPB300	13	t															
3		圆钢		Φ10mm, HPB300	13	t															
4		带肋钢筋	带肋钢筋综合价	2001002	按Φ10占3%，Φ12~Φ14占38%，Φ16~Φ25占27%，Φ28~Φ32占32%加权平均	13	t														
5			螺纹钢(HRB400)		Φ10	13	t														
6			螺纹钢(HRB400)		Φ12~Φ14	13	t														
7			螺纹钢(HRB400)		Φ16~Φ25	13	t														
8			螺纹钢(HRB400)		Φ28~Φ32	13	t														
9		型钢	型钢综合价	2003004	按槽钢占27%，工字钢占67%，角钢占6%加权平均	13	t														
10			槽钢(Q235B)		10#	13	t														
11			工字钢(Q235B)		20#	13	t														
12			角钢(Q235B)		50×50×5	13	t														
13			钢板(Q235B)	2003005	6mm、8mm和10mm平均	13	t														
14			钢板(Q345D)	2003005	12--30mm	13	t														
15		钢管	钢管综合价		按焊接钢管占60%，镀锌钢管占20%，无缝钢管占20%加权平均	13	t														
16			焊接钢管		Φ108×3.5	13	t														
17			镀锌焊接钢管	2003009	Φ108	13	t														
18			无缝钢管	2003008	Φ42	13	t														
19			预应力粗钢筋	2001006		13	t														
20			钢绞线	2001008	Φj15.24,1860MPa	13	t														
21	水泥	水泥综合价		按32.5号散装占10%，42.5号散装占60%，52.5号散装占30%加权平均	13	t	468	489	529	553	486	508	549	573	468	489	529	553			
22		32.5级水泥	5509001	散装	13	t	404	424	457	479	422	442	477	499	404	424	457	479			
23		42.5级水泥	5509002	散装	13	t	459	480	519	542	477	498	539	563	459	480	519	542			
24		52.5级水泥	5509003	散装	13	t	508	530	574	599	526	548	594	619	508	530	574	599			

2022年11月份金华市交通建设工程钢材和水泥价格信息（续表）

序号	材料类别	材料名称	代号	规格型号	计算时采用税率%	单位	永康					浦江					除税平均值		含税平均值				
							除税		含税		产地厂家	除税		含税		产地厂家	供应价	信息价	供应价	信息价			
							供应价	信息价	供应价	信息价		供应价	信息价	供应价	信息价								
1	钢材及加工件	光圆钢筋综合价	2001001 2003006	按线材占80%，圆钢20%加权平均	13	t											3907	3961	4415	4474			
2		线材(普线和高线综合)		Φ8mm, HPB300	13	t												3914	3968	4423	4483		
3		圆钢		Φ10mm, HPB300	13	t													3877	3931	4381	4441	
4		带肋钢筋	带肋钢筋综合价	2001002	按Φ10占3%，Φ12~Φ14占38%，Φ16~Φ25占27%，Φ28~Φ32占32%加权平均	13	t											3469	3520	3920	3976		
5			螺纹钢(HRB400)		Φ10	13	t												3576	3627	4041	4098	
6			螺纹钢(HRB400)		Φ12~Φ14	13	t													3496	3547	3951	4007
7			螺纹钢(HRB400)		Φ16~Φ25	13	t													3408	3458	3851	3907
8			螺纹钢(HRB400)		Φ28~Φ32	13	t													3479	3529	3931	3987
9		型钢	型钢综合价	2003004	按槽钢占27%，工字钢占67%，角钢占6%加权平均	13	t											3747	3799	4234	4292		
10			槽钢(Q235B)		10#	13	t												3719	3772	4203	4261	
11			工字钢(Q235B)		20#	13	t													3744	3797	4231	4289
12			角钢(Q235B)		50×50×5	13	t													3896	3950	4403	4463
13			钢板(Q235B)	2003005	6mm、8mm和10mm平均	13	t												3719	3772	4203	4261	
14			钢板(Q345D)	2003005	12--30mm	13	t												4768	4828	5388	5455	
15		钢管	钢管综合价		按焊接钢管占60%，镀锌钢管占20%，无缝钢管占20%加权平均	13	t											4100	4155	4633	4695		
16			焊接钢管		Φ108×3.5	13	t												3830	3883	4328	4387	
17			镀锌焊接钢管	2003009	Φ108	13	t												4488	4546	5071	5136	
18			无缝钢管	2003008	Φ42	13	t												4523	4581	5111	5176	
19			预应力粗钢筋	2001006			13	t												4638	4697	5241	5307
20			钢绞线	2001008	Φj15.24,1860MPa	13	t												4461	4519	5041	5106	
21	水泥	水泥综合价		按32.5号散装占10%，42.5号散装占60%，52.5号散装占30%加权平均	13	t	468	489	529	553		468	489	529	553		472	493	534	557			
22		32.5级水泥	5509001	散装	13	t	404	424	457	479		404	424	457	479		408	428	461	483			
23		42.5级水泥	5509002	散装	13	t	459	480	519	542		459	480	519	542		463	484	523	547			
24		52.5级水泥	5509003	散装	13	t	508	530	574	599		508	530	574	599		512	534	578	603			

2022年11月份台州市交通建设工程钢材和水泥价格信息

序号	材料类别	材料名称		代号	规格型号	计算时采用税率%	单位	椒江				黄岩				路桥						
								除税		含税		产地厂家	除税		含税		产地厂家	除税		含税		产地厂家
								供应价	信息价	供应价	信息价		供应价	信息价	供应价	信息价		供应价	信息价			
1	光圆钢筋	光圆钢筋综合价		2001001	按线材占80%，圆钢20%加权平均	13	t	3979	4033	4496	4556											
2		线材(普线和高线综合)		2003006	Φ8mm, HPB300	13	t	4009	4063	4530	4591											
3		圆钢			Φ10mm, HPB300	13	t	3858	3912	4360	4419											
4	带肋钢筋	带肋钢筋综合价		2001002	按Φ10占3%，Φ12~Φ14占38%，Φ16~Φ25占27%，Φ28~Φ32占32%加权平均	13	t	3500	3551	3955	4012											
5		螺纹钢(HRB400)			Φ10	13	t	3611	3662	4080	4137											
6		螺纹钢(HRB400)			Φ12~Φ14	13	t	3496	3546	3950	4006											
7		螺纹钢(HRB400)			Φ16~Φ25	13	t	3469	3520	3920	3976											
8		螺纹钢(HRB400)			Φ28~Φ32	13	t	3522	3573	3980	4037											
9	钢材加工件	型钢综合价		2003004	按槽钢占27%，工字钢占67%，角钢占6%加权平均	13	t	3841	3895	4341	4400											
10		槽钢(Q235B)			10#	13	t	3814	3867	4310	4369											
11		工字钢(Q235B)			20#	13	t	3839	3892	4338	4397											
12		角钢(Q235B)			50×50×5	13	t	3991	4046	4510	4571											
13		钢板(Q235B)		2003005	6mm、8mm和10mm平均	13	t	3814	3867	4310	4369											
14		钢板(Q345D)		2003005	12--30mm	13	t	4863	4924	5495	5563											
15		钢板(Q355D)		2003005	12--30mm	13	t	4907	4968	5545	5613											
16	钢管	钢管综合价			按焊接钢管占60%，镀锌钢管占20%，无缝钢管占20%加权平均	13	t	4195	4251	4740	4802											
17		焊接钢管			Φ108×3.5	13	t	3925	3979	4435	4495											
18		镀锌焊接钢管		2003009	Φ108	13	t	4582	4641	5178	5244											
19		无缝钢管		2003008	Φ42	13	t	4618	4677	5218	5284											
20		预应力粗钢筋		2001006		13	t	4733	4793	5348	5415											
21	钢绞线		2001008	Φj15.24,1860MPa	13	t	4556	4614	5148	5213												
22	水泥	水泥综合价			按32.5号散装占10%，42.5号散装占60%，52.5号散装占30%加权平均	13	t	462	483	523	546		468	489	529	553		470	491	532	555	
23		32.5级水泥		5509001	散装	13	t	392	411	443	464		399	418	451	472		400	419	452	473	
24		42.5级水泥		5509002	散装	13	t	458	479	518	541		464	485	524	547		466	487	527	550	
25		52.5级水泥		5509003	散装	13	t	494	515	558	582		501	523	566	590		502	524	567	591	

2022年11月份台州市交通建设工程钢材和水泥价格信息（续表）

序号	材料类别	材料名称	代号	规格型号	计算时采用税率%	单位	临海					温岭					玉环					
							除税		含税		产地 厂家	除税		含税		产地 厂家	除税		含税		产地 厂家	
							供应 价	信息 价	供应 价	信息 价		供应 价	信息 价	供应 价	信息 价		供应 价	信息 价	供应 价	信息 价		
1	光圆钢筋	光圆钢筋综合价	2001001	按线材占80%，圆钢20%加权平均	13	t																
2		线材(普线和高线综合)	2003006	Φ8mm, HPB300	13	t																
3		圆钢		Φ10mm, HPB300	13	t																
4	带肋钢筋	带肋钢筋综合价	2001002	按Φ10占3%，Φ12~Φ14占38%，Φ16~Φ25占27%，Φ28~Φ32占32%加权平均	13	t																
5		螺纹钢(HRB400)		Φ10	13	t																
6		螺纹钢(HRB400)		Φ12~Φ14	13	t																
7		螺纹钢(HRB400)		Φ16~Φ25	13	t																
8		螺纹钢(HRB400)		Φ28~Φ32	13	t																
9	钢材及加工件	型钢综合价	2003004	按槽钢占27%，工字钢占67%，角钢占6%加权平均	13	t																
10		槽钢(Q235B)		10#	13	t																
11		工字钢(Q235B)		20#	13	t																
12		角钢(Q235B)		50×50×5	13	t																
13		钢板(Q235B)	2003005	6mm、8mm和10mm平均	13	t																
14	钢板(Q345D)	2003005	12--30mm	13	t																	
15	钢板(Q355D)	2003005	12--30mm	13	t																	
16	钢管	钢管综合价		按焊接钢管占60%，镀锌钢管占20%，无缝钢管占20%加权平均	13	t																
17		焊接钢管		Φ108×3.5	13	t																
18		镀锌焊接钢管	2003009	Φ108	13	t																
19		无缝钢管	2003008	Φ42	13	t																
20	预应力粗钢筋	2001006			13	t																
21	钢绞线	2001008		Φj15.24,1860MPa	13	t																
22	水泥	水泥综合价		按32.5号散装占10%，42.5号散装占60%，52.5号散装占30%加权平均	13	t	467	488	528	551		463	484	524	547		467	488	528	551		
23		32.5级水泥	5509001	散装	13	t	391	410	442	463		403	422	455	477		409	428	462	484		
24		42.5级水泥	5509002	散装	13	t	466	487	527	550		458	479	518	541		462	483	522	545		
25		52.5级水泥	5509003	散装	13	t	493	515	557	581		494	515	558	582		497	519	562	586		

2022年11月份台州市交通建设工程钢材和水泥价格信息（续表）

序号	材料类别	材料名称	代号	规格型号	计算时采用税率%	单位	天台					仙居					三门					除税平均值		含税平均值								
							除税		含税		产地 厂家	除税		含税		产地 厂家	除税		含税		产地 厂家	供应 价	信息 价	供应 价	信息 价	供应 价	信息 价					
							供应 价	信息 价	供应 价	信息 价		供应 价	信息 价	供应 价	信息 价		供应 价	信息 价														
1	光圆钢筋	光圆钢筋综合价	2001001	按线材占80%，圆钢20%加权平均	13	t																			3979	4033	4496	4556				
2		线材(普线和高线综合)	2003006	Φ8mm, HPB300	13	t																				4009	4063	4530	4591			
3		圆钢		Φ10mm, HPB300	13	t																				3858	3912	4360	4419			
4	带肋钢筋	带肋钢筋综合价	2001002	按Φ10占3%，Φ12~Φ14占38%，Φ16~Φ25占27%，Φ28~Φ32占32%加权平均	13	t																				3500	3551	3955	4012			
5		螺纹钢(HRB400)		Φ10	13	t																				3611	3662	4080	4137			
6		螺纹钢(HRB400)		Φ12~Φ14	13	t																					3496	3546	3950	4006		
7		螺纹钢(HRB400)		Φ16~Φ25	13	t																						3469	3520	3920	3976	
8		螺纹钢(HRB400)		Φ28~Φ32	13	t																						3522	3573	3980	4037	
9	型钢及加工件	型钢综合价	2003004	按槽钢占27%，工字钢占67%，角钢占6%加权平均	13	t																					3841	3895	4341	4400		
10		槽钢(Q235B)		10#	13	t																					3814	3867	4310	4369		
11		工字钢(Q235B)		20#	13	t																						3839	3892	4338	4397	
12		角钢(Q235B)		50×50×5	13	t																						3991	4046	4510	4571	
13		钢板(Q235B)	2003005	6mm、8mm和10mm平均	13	t																						3814	3867	4310	4369	
14		钢板(Q345D)	2003005	12--30mm	13	t																						4863	4924	5495	5563	
15	钢板(Q355D)	2003005	12--30mm	13	t																							4907	4968	5545	5613	
16	钢管	钢管综合价		按焊接钢管占60%，镀锌钢管占20%，无缝钢管占20%加权平均	13	t																					4195	4251	4740	4802		
17		焊接钢管		Φ108×3.5	13	t																						3925	3979	4435	4495	
18		镀锌焊接钢管	2003009	Φ108	13	t																							4582	4641	5178	5244
19		无缝钢管	2003008	Φ42	13	t																							4618	4677	5218	5284
20		预应力粗钢筋	2001006		13	t																							4733	4793	5348	5415
21		钢绞线	2001008	Φj15.24,1860MPa	13	t																							4556	4614	5148	5213
22	水泥	水泥综合价		按32.5号散装占10%，42.5号散装占60%，52.5号散装占30%加权平均	13	t	469	490	530	553		464	485	524	547		466	487	527	550		466	487	527	550		466	487	527	550		
23		32.5级水泥	5509001	散装	13	t	409	428	462	484		407	427	460	482		403	422	455	477		403	422	455	477		401	421	454	475		
24		42.5级水泥	5509002	散装	13	t	461	482	521	544		463	484	523	546		466	487	527	550		466	487	527	550		463	484	523	546		
25		52.5级水泥	5509003	散装	14	t	504	525	569	593		484	505	547	571		488	509	551	575		488	509	551	575		495	517	559	584		

2022年11月份衢州市交通建设工程钢材和水泥价格信息

序号	材料类别	材料名称	代号	规格型号	计算时采用税率%	单位	柯城、衢江				龙游				开化						
							除税		含税		产地厂家	除税		含税		产地厂家	除税		含税		产地厂家
							供应价	信息价	供应价	信息价		供应价	信息价	供应价	信息价		供应价	信息价			
1	钢材及加工件	光圆钢筋综合价	2001001 2003006	按线材占80%，圆钢20%加权平均	13	t	3953	4007	4467	4527											
2		线材(普线和高线综合)		Φ8mm, HPB300	13	t	3960	4014	4475	4535											
3		圆钢		Φ10mm, HPB300	13	t	3923	3977	4433	4493											
4		带肋钢筋	带肋钢筋综合价	2001002	按Φ10占3%，Φ12~Φ14占38%，Φ16~Φ25占27%，Φ28~Φ32占32%加权平均	13	t	3515	3566	3972	4029										
5			螺纹钢(HRB400)		Φ10	13	t	3622	3674	4093	4150										
6			螺纹钢(HRB400)		Φ12~Φ14	13	t	3542	3594	4003	4060										
7			螺纹钢(HRB400)		Φ16~Φ25	13	t	3454	3504	3903	3959										
8			螺纹钢(HRB400)		Φ28~Φ32	13	t	3525	3576	3983	4040										
9		型钢	型钢综合价	2003004	按槽钢占27%，工字钢占67%，角钢占6%加权平均	13	t	3793	3846	4286	4345										
10			槽钢(Q235B)		10#	13	t	3765	3818	4255	4314										
11			工字钢(Q235B)		20#	13	t	3790	3843	4283	4342										
12			角钢(Q235B)		50×50×5	13	t	3942	3997	4455	4515										
13			钢板(Q235B)	2003005	6mm、8mm和10mm平均	13	t	3765	3818	4255	4314										
14			钢板(Q345D)	2003005	12--30mm	13	t	4814	4875	5440	5508										
15		钢管	钢管综合价		按焊接钢管占60%，镀锌钢管占20%，无缝钢管占20%加权平均	13	t	4146	4202	4685	4747										
16			焊接钢管		Φ108×3.5	13	t	3876	3930	4380	4440										
17			镀锌焊接钢管	2003009	Φ108	13	t	4534	4592	5123	5188										
18			无缝钢管	2003008	Φ42	13	t	4569	4628	5163	5228										
19			预应力粗钢筋	2001006		13	t	4684	4744	5293	5359										
20			钢绞线	2001008	Φj15.24,1860MPa	13	t	4507	4565	5093	5158										
21	水泥	水泥综合价		按32.5号散装占10%，42.5号散装占60%，52.5号散装占30%加权平均	13	t	451	471	509	532		455	476	515	538		453	474	512	535	
22		32.5级水泥	5509001	散装	13	t	414	434	468	490		428	448	484	506		425	445	480	502	
23		42.5级水泥	5509002	散装	13	t	445	466	503	526		451	472	510	533		449	469	507	530	
24		52.5级水泥	5509003	散装	13	t	473	495	535	559		473	494	534	557		471	492	532	555	

2022年11月份衢州市交通建设工程钢材和水泥价格信息（续表）

序号	材料类别	材料名称	代号	规格型号	计算时采用税率%	单位	江山					常山					除税平均值		含税平均值		
							除税		含税		产地厂家	除税		含税		产地厂家	供应价	信息价	供应价	信息价	
							供应价	信息价	供应价	信息价		供应价	信息价	供应价	信息价						
1	光圆钢筋	光圆钢筋综合价	2001001 2003006	按线材占80%，圆钢20%加权平均	13	t										3953	4007	4467	4527		
2		线材(普线和高线综合)		Φ8mm, HPB300	13	t											3960	4014	4475	4535	
3		圆钢		Φ10mm, HPB300	13	t												3923	3977	4433	4493
4	带肋钢筋	带肋钢筋综合价	2001002	按Φ10占3%，Φ12~Φ14占38%，Φ16~Φ25占27%，Φ28~Φ32占32%加权平均	13	t										3515	3566	3972	4029		
5		螺纹钢(HRB400)		Φ10	13	t											3622	3674	4093	4150	
6		螺纹钢(HRB400)		Φ12~Φ14	13	t												3542	3594	4003	4060
7		螺纹钢(HRB400)		Φ16~Φ25	13	t												3454	3504	3903	3959
8		螺纹钢(HRB400)		Φ28~Φ32	13	t												3525	3576	3983	4040
9	钢材及加工件	型钢综合价	2003004	按槽钢占27%，工字钢占67%，角钢占6%加权平均	13	t										3793	3846	4286	4345		
10		槽钢(Q235B)		10#	13	t											3765	3818	4255	4314	
11		工字钢(Q235B)		20#	13	t												3790	3843	4283	4342
12		角钢(Q235B)		50×50×5	13	t												3942	3997	4455	4515
13		钢板(Q235B)	2003005	6mm、8mm和10mm平均	13	t										3765	3818	4255	4314		
14		钢板(Q345D)	2003005	12--30mm	13	t										4814	4875	5440	5508		
15	钢管	钢管综合价		按焊接钢管占60%，镀锌钢管占20%，无缝钢管占20%加权平均	13	t										4146	4202	4685	4747		
16		焊接钢管		Φ108×3.5	13	t										3876	3930	4380	4440		
17		镀锌焊接钢管	2003009	Φ108	13	t										4534	4592	5123	5188		
18		无缝钢管	2003008	Φ42	13	t										4569	4628	5163	5228		
19		预应力粗钢筋	2001006		13	t										4684	4744	5293	5359		
20		钢绞线	2001008	Φj15.24,1860MPa	13	t										4507	4565	5093	5158		
21	水泥	水泥综合价		按32.5号散装占10%，42.5号散装占60%，52.5号散装占30%加权平均	13	t	453	474	512	535		456	477	516	539	454	474	513	536		
22		32.5级水泥	5509001	散装	13	t	427	447	482	504		434	454	490	512	425	445	481	503		
23		42.5级水泥	5509002	散装	13	t	449	469	507	530		451	472	510	533	449	470	507	530		
24		52.5级水泥	5509003	散装	13	t	471	492	532	555		473	495	535	559	472	493	534	557		

2022年11月份丽水市交通建设工程钢材和水泥价格信息

序号	材料类别	材料名称	代号	规格型号	计算时采用税率%	单位	莲都					青田					缙云				
							除税		含税		产地 厂家	除税		含税		产地 厂家	除税		含税		产地 厂家
							供应 价	信息 价	供应 价	信息 价		供应 价	信息 价	供应 价	信息 价		供应 价	信息 价	供应 价	信息 价	
1	光圆钢筋	光圆钢筋综合价	2001001 2003006	按线材占80%，圆钢20%加权平均	13	t	4059	4114	4587	4648											
2		线材(普线和高线综合)		Φ8mm, HPB300	13	t	4066	4121	4595	4656											
3		圆钢		Φ10mm, HPB300	13	t	4029	4084	4553	4614											
4	带肋钢筋	带肋钢筋综合价	2001002	按Φ10占3%，Φ12~Φ14占38%，Φ16~Φ25占27%，Φ28~Φ32占32%加权平均	13	t	3622	3673	4092	4150											
5		螺纹钢(HRB400)		Φ10	13	t	3728	3781	4213	4271											
6		螺纹钢(HRB400)		Φ12~Φ14	13	t	3649	3701	4123	4181											
7		螺纹钢(HRB400)		Φ16~Φ25	13	t	3560	3611	4023	4080											
8		螺纹钢(HRB400)		Φ28~Φ32	13	t	3631	3683	4103	4160											
9	型钢	型钢综合价	2003004	按槽钢占27%，工字钢占67%，角钢占6%加权平均	13	t	3899	3953	4406	4466											
10		槽钢(Q235B)		10#	13	t	3872	3925	4375	4435											
11		工字钢(Q235B)		20#	13	t	3896	3950	4403	4463											
12		角钢(Q235B)		50×50×5	13	t	4049	4104	4575	4636											
13		钢板(Q235B)	2003005	6mm、8mm和10mm平均	13	t	3872	3925	4375	4435											
14		钢板(Q345D)	2003005	12--30mm	13	t	4920	4982	5560	5628											
15	钢管	钢管综合价		按焊接钢管占60%，镀锌钢管占20%，无缝钢管占20%加权平均	13	t	4252	4309	4805	4868											
16		焊接钢管		Φ108×3.5	13	t	3982	4037	4500	4560											
17		镀锌焊接钢管	2003009	Φ108	13	t	4640	4699	5243	5309											
18		无缝钢管	2003008	Φ42	13	t	4675	4735	5283	5349											
19		预应力粗钢筋	2001006		13	t	4790	4851	5413	5480											
20		钢绞线	2001008	Φj15.24,1860MPa	13	t	4613	4672	5213	5279											
21	水泥	水泥综合价		按32.5号散装占10%，42.5号散装占60%，52.5号散装占30%加权平均	13	t	550	574	622	648		539	562	610	635		536	558	605	631	
22		32.5级水泥	5509001	散装	13	t	513	535	580	605		496	517	560	584		488	510	552	576	
23		42.5级水泥	5509002	散装	13	t	540	563	610	635		531	554	600	625		527	550	596	621	
24		52.5级水泥	5509003	散装	13	t	584	608	660	687		571	594	645	671		568	592	642	668	

2022年11月份丽水市交通建设工程钢材和水泥价格信息（续表）

序号	材料类别	材料名称	代号	规格型号	计算时采用税率%	单位	云和					景宁					龙泉				
							除税		含税		产地厂家	除税		含税		产地厂家	除税		含税		产地厂家
							供应价	信息价	供应价	信息价		供应价	信息价	供应价	信息价		供应价	信息价	供应价	信息价	
1	光圆钢筋	光圆钢筋综合价	2001001	按线材占80%，圆钢20%加权平均	13	t															
2		线材(普线和高线综合)	2003006	Φ8mm, HPB300	13	t															
3		圆钢		Φ10mm, HPB300	13	t															
4	带肋钢筋	带肋钢筋综合价	2001002	按Φ10占3%，Φ12~Φ14占38%，Φ16~Φ25占27%，Φ28~Φ32占32%加权平均	13	t															
5		螺纹钢(HRB400)		Φ10	13	t															
6		螺纹钢(HRB400)		Φ12~Φ14	13	t															
7		螺纹钢(HRB400)		Φ16~Φ25	13	t															
8		螺纹钢(HRB400)		Φ28~Φ32	13	t															
9	型钢	型钢综合价	2003004	按槽钢占27%，工字钢占67%，角钢占6%加权平均	13	t															
10		槽钢(Q235B)		10#	13	t															
11		工字钢(Q235B)		20#	13	t															
12		角钢(Q235B)		50×50×5	13	t															
13		钢板(Q235B)	2003005	6mm、8mm和10mm平均	13	t															
14		钢板(Q345D)	2003005	12--30mm	13	t															
15	钢管	钢管综合价		按焊接钢管占60%，镀锌钢管占20%，无缝钢管占20%加权平均	13	t															
16		焊接钢管		Φ108×3.5	13	t															
17		镀锌焊接钢管	2003009	Φ108	13	t															
18		无缝钢管	2003008	Φ42	13	t															
19		预应力粗钢筋	2001006		13	t															
20		钢绞线	2001008	Φj15.24,1860MPa	13	t															
21	水泥	水泥综合价		按32.5号散装占10%，42.5号散装占60%，52.5号散装占30%加权平均	13	t	559	582	632	657		563	587	637	663		512	535	579	604	
22		32.5级水泥	5509001	散装	13	t	518	540	585	610		522	544	590	615		478	499	540	564	
23		42.5级水泥	5509002	散装	13	t	553	576	625	651		558	581	630	656		504	526	570	594	
24		52.5级水泥	5509003	散装	13	t	584	608	660	687		588	613	665	692		540	563	610	635	

2022年11月份丽水市交通建设工程钢材和水泥价格信息（续表）

序号	材料类别	材料名称	代号	规格型号	计算时采用税率%	单位	遂昌					松阳					庆元					除税平均值		含税平均值		
							除税		含税		产地厂家	除税		含税		产地厂家	除税		含税		产地厂家					
							供应价	信息价	供应价	信息价		供应价	信息价	供应价	信息价		供应价	信息价	供应价	信息价		供应价	信息价			
1	光圆钢筋	光圆钢筋综合价	2001001 2003006	按线材占80%，圆钢20%加权平均	13	t															4059	4114	4587	4648		
2		线材(普线和高线综合)		Φ8mm, HPB300	13	t																4066	4121	4595	4656	
3		圆钢		Φ10mm, HPB300	13	t																	4029	4084	4553	4614
4	带肋钢筋	带肋钢筋综合价	2001002	按Φ10占3%，Φ12~Φ14占38%，Φ16~Φ25占27%，Φ28~Φ32占32%加权平均	13	t															3622	3673	4092	4150		
5		螺纹钢(HRB400)		Φ10	13	t																3728	3781	4213	4271	
6		螺纹钢(HRB400)		Φ12~Φ14	13	t																	3649	3701	4123	4181
7		螺纹钢(HRB400)		Φ16~Φ25	13	t																	3560	3611	4023	4080
8		螺纹钢(HRB400)		Φ28~Φ32	13	t																	3631	3683	4103	4160
9	型钢	型钢综合价	2003004	按槽钢占27%，工字钢占67%，角钢占6%加权平均	13	t															3899	3953	4406	4466		
10		槽钢(Q235B)		10#	13	t																3872	3925	4375	4435	
11		工字钢(Q235B)		20#	13	t																	3896	3950	4403	4463
12		角钢(Q235B)		50×50×5	13	t																	4049	4104	4575	4636
13		钢板(Q235B)	2003005	6mm、8mm和10mm平均	13	t																3872	3925	4375	4435	
14		钢板(Q345D)	2003005	12--30mm	13	t																4920	4982	5560	5628	
15	钢管	钢管综合价		按焊接钢管占60%，镀锌钢管占20%，无缝钢管占20%加权平均	13	t															4252	4309	4805	4868		
16		焊接钢管		Φ108×3.5	13	t																3982	4037	4500	4560	
17		镀锌焊接钢管	2003009	Φ108	13	t																4640	4699	5243	5309	
18		无缝钢管	2003008	Φ42	13	t																4675	4735	5283	5349	
19		预应力粗钢筋	2001006		13	t																4790	4851	5413	5480	
20		钢绞线	2001008	Φj15.24,1860MPa	13	t																4613	4672	5213	5279	
21	水泥	水泥综合价		按32.5号散装占10%，42.5号散装占60%，52.5号散装占30%加权平均	13	t	531	554	600	625		540	563	610	635		512	535	579	604		538	561	608	633	
22		32.5级水泥	5509001	散装	13	t	478	499	540	564		487	508	550	574		478	499	540	564		495	517	560	584	
23		42.5级水泥	5509002	散装	13	t	522	544	590	615		531	554	600	625		504	526	570	594		530	553	599	624	
24		52.5级水泥	5509003	散装	13	t	566	590	640	666		575	599	650	676		540	563	610	635		569	592	642	669	

2022年11月份舟山市交通建设工程钢材和水泥价格信息

序号	材料类别	材料名称		代号	规格型号	计算时采用税率%	单位	定海				普陀				岱山						
								除税		含税		产地厂家	除税		含税		产地厂家	除税		含税		产地厂家
								供应价	信息价	供应价	信息价		供应价	信息价	供应价	信息价		供应价	信息价			
1	钢材及加工件	光圆	光圆钢筋综合价	2001001 2003006	按线材占80%，圆钢20%加权平均	13	t	3979	4034	4497	4557											
2		线材(普线和高线综合)	Φ8mm, HPB300		13	t	3987	4041	4505	4565												
3		圆钢	Φ10mm, HPB300		13	t	3950	4004	4463	4523												
4		带肋钢筋	带肋钢筋综合价		2001002	按Φ10占3%，Φ12~Φ14占38%，Φ16~Φ25占27%，Φ28~Φ32占32%加权平均	13	t	3542	3593	4002	4059										
5			螺纹钢(HRB400)	Φ10		13	t	3649	3701	4123	4181											
6			螺纹钢(HRB400)	Φ12~Φ14		13	t	3569	3620	4033	4090											
7			螺纹钢(HRB400)	Φ16~Φ25		13	t	3481	3531	3933	3989											
8			螺纹钢(HRB400)	Φ28~Φ32		13	t	3551	3602	4013	4070											
9		型钢	型钢综合价		2003004	按槽钢占27%，工字钢占67%，角钢占6%加权平均	13	t	3819	3872	4316	4375										
10			槽钢(Q235B)	10#		13	t	3792	3845	4285	4344											
11			工字钢(Q235B)	20#		13	t	3817	3870	4313	4372											
12			角钢(Q235B)	50×50×5		13	t	3969	4023	4485	4545											
13			钢板(Q235B)	2003005		6mm、8mm和10mm平均	13	t	3792	3845	4285	4344										
14		钢板(Q345D)	2003005	12--30mm	13	t	4841	4902	5470	5538												
15		钢管	钢管综合价			按焊接钢管占60%，镀锌钢管占20%，无缝钢管占20%加权平均	13	t	4173	4229	4715	4777										
16			焊接钢管			Φ108×3.5	13	t	3903	3956	4410	4470										
17			镀锌焊接钢管	2003009	Φ108	13	t	4560	4619	5153	5218											
18			无缝钢管	2003008	Φ42	13	t	4596	4655	5193	5259											
19			预应力粗钢筋	2001006			13	t	4711	4770	5323	5390										
20			钢绞线	2001008		Φj15.24,1860MPa	13	t	4534	4592	5123	5188										
21	水泥	水泥综合价			按32.5号散装占10%，42.5号散装占60%，52.5号散装占30%加权平均	13	t	399	418	451	472		399	418	451	472		413	433	467	489	
22		32.5级水泥	5509001	散装		13	t	350	368	395	415		350	368	395	415		363	381	410	430	
23		42.5级水泥	5509002	散装		13	t	393	412	444	465		393	412	444	465		406	425	458	480	
24		52.5级水泥	5509003	散装		13	t	427	447	483	505		427	447	483	505		445	465	502	525	

2022年11月份舟山市交通建设工程钢材和水泥价格信息（续表）

序号	材料类别	材料名称	代号	规格型号	计算时采用税率%	单位	嵊泗				除税平均值		含税平均值				
							除税		含税		产地厂家	供应价	信息价	供应价	信息价		
							供应价	信息价	供应价	信息价							
1	钢材及加工件	光圆钢筋综合价	2001001 2003006	按线材占80%，圆钢20%加权平均	13	t						3979	4034	4497	4557		
2		线材(普线和高线综合)		Φ8mm, HPB300	13	t							3987	4041	4505	4565	
3		圆钢		Φ10mm, HPB300	13	t							3950	4004	4463	4523	
4		带肋钢筋	带肋钢筋综合价	2001002	按Φ10占3%，Φ12~Φ14占38%，Φ16~Φ25占27%，Φ28~Φ32占32%加权平均	13	t						3542	3593	4002	4059	
5			螺纹钢(HRB400)		Φ10	13	t						3649	3701	4123	4181	
6			螺纹钢(HRB400)		Φ12~Φ14	13	t							3569	3620	4033	4090
7			螺纹钢(HRB400)		Φ16~Φ25	13	t							3481	3531	3933	3989
8			螺纹钢(HRB400)		Φ28~Φ32	13	t						3551	3602	4013	4070	
9		型钢	型钢综合价	2003004	按槽钢占27%，工字钢占67%，角钢占6%加权平均	13	t						3819	3872	4316	4375	
10			槽钢(Q235B)		10#	13	t							3792	3845	4285	4344
11			工字钢(Q235B)		20#	13	t							3817	3870	4313	4372
12			角钢(Q235B)		50×50×5	13	t							3969	4023	4485	4545
13				钢板(Q235B)	2003005	6mm、8mm和10mm平均	13	t						3792	3845	4285	4344
14				钢板(Q345D)	2003005	12--30mm	13	t						4841	4902	5470	5538
15		钢管	钢管综合价		按焊接钢管占60%，镀锌钢管占20%，无缝钢管占20%加权平均	13	t						4173	4229	4715	4777	
16			焊接钢管		Φ108×3.5	13	t						3903	3956	4410	4470	
17			镀锌焊接钢管	2003009	Φ108	13	t						4560	4619	5153	5218	
18			无缝钢管	2003008	Φ42	13	t						4596	4655	5193	5259	
19				预应力粗钢筋	2001006		13	t						4711	4770	5323	5390
20			钢绞线	2001008	Φj15.24,1860MPa	13	t						4534	4592	5123	5188	
21	水泥	水泥综合价		按32.5号散装占10%，42.5号散装占60%，52.5号散装占30%加权平均	13	t	429	449	485	507		410	429	463	485		
22		32.5级水泥	5509001	散装	13	t	368	386	415	436		357	376	404	424		
23		42.5级水泥	5509002	散装	13	t	423	443	478	500		404	423	456	478		
24		52.5级水泥	5509003	散装	13	t	462	483	522	545		440	461	497	520		

二、地方材料价格信息

(2022年11月)

2022年11月份杭州市交通建设工程地方材料价格信息

序号	材料类别	材料名称	代号	规格型号	单位	萧山			余杭			临平			钱塘			临安			计算时采用的税率%
						除税信息价	含税信息价	产地厂家	除税信息价	含税信息价	产地厂家	除税信息价	含税信息价	产地厂家	除税信息价	含税信息价	产地厂家	除税信息价	含税信息价	产地厂家	
1	木材	原木	4003001	混合规格	m ³	1578	1720		1587	1730		1560	1700		1578	1720		1514	1650		9
2		锯材	4003002	枋材、板材混合规格	m ³	1947	2200		1967	2223		1947	2200		1929	2180		1770	2000		13
3	结合料	粉煤灰	5501009	二级	t	250	258		243	250		267	275		252	260		248	255		3
4	砂石料	宕渣		堆方	m ³	103	106		114	117		100	103		101	104		78	80		3
5		中粗砂	5503005		m ³	287	296		263	271		286	295		286	295		286	295		3
6		机制砂	5503006		m ³	218	225		198	204		221	228		214	220		223	230		3
7		砂砾	5503007		m ³	151	156		160	165		157	162		155	160		155	160		3
8		沥青路面碎石		1.5-3.5cm玄武岩	m ³	408	420		408	420		427	440		413	425		427	440		3
9		沥青路面碎石	5505019	1.5-3.5cm	m ³	210	216		220	227		212	218		210	216		223	230		3
10		碎石2cm	5505012	最大粒径2cm堆方	m ³	188	194		220	227		202	208		202	208		212	218		3
11		碎石4cm	5505013	最大粒径4cm堆方	m ³	188	194		217	224		202	208		202	208		212	218		3
12		碎石	5505016	未筛分碎石统料	m ³	186	192		217	224		199	205		199	205		209	215		3
13		石屑	5503014	粒径小于0.8cm堆方	m ³	155	160		183	188		155	160		161	166		165	170		3
14		矿粉	5503013	<0.074mm石灰岩	t	236	243		214	220		243	250		236	243		238	245		3
15		片石	5505005	码方	m ³	184	190		177	182		194	200		184	190		177	182		3
16		块石	5505025	码方	m ³	204	210		196	202		196	202		194	200		193	199		3
17	水电	水	3005004	自来水	m ³	4.50	4.91		2.11	2.30		4.13	4.50		4.50	4.91		3.67	4.00		9
18		电	3005002	工业用电	kw·h	0.78	0.88		0.88	1.00		0.88	1.00		0.78	0.88		0.88	1.00		13

2022年11月份杭州市交通建设工程地方材料价格信息（续表）

序号	材料类别	材料名称	代号	规格型号	单位	富阳			桐庐			建德			淳安			除税信息价平均值	含税信息价平均值	计算时采用的税率%
						除税信息价	含税信息价	产地厂家	除税信息价	含税信息价	产地厂家	除税信息价	含税信息价	产地厂家	除税信息价	含税信息价	产地厂家			
1	木材	原木	4003001	混合规格	m ³	1376	1500		1422	1550		1390	1515		1560	1700		1507	1643	9
2		锯材	4003002	枋材、板材混合规格	m ³	2257	2550		1681	1900		1637	1850		1814	2050		1883	2128	13
3	结合料	粉煤灰	5501009	二级	t	248	255		248	255		248	255		259	267		251	259	3
4	砂石料	宕渣		堆方	m ³	73	75		78	80		78	80		87	90		90	93	3
5		中粗砂	5503005		m ³	291	300		286	295		272	280		262	270		280	289	3
6		机制砂	5503006		m ³	218	225		218	225		194	200		199	205		212	218	3
7		砂砾	5503007		m ³	150	155		155	160		150	155		173	178		157	161	3
8		沥青路面碎石		1.5-3.5cm玄武岩	m ³				388	400		383	395					408	420	3
9		沥青路面碎石	5505019	1.5-3.5cm	m ³	212	218		214	220		214	220		227	234		216	222	3
10		碎石2cm	5505012	最大粒径2cm堆方	m ³	212	218		205	211		204	210		219	226		207	213	3
11		碎石4cm	5505013	最大粒径4cm堆方	m ³	212	218		204	210		204	210		220	227		207	213	3
12		碎石	5505016	未筛分碎石统料	m ³	204	210		194	200		199	205		214	220		202	208	3
13		石屑	5503014	粒径小于0.8cm堆方	m ³	160	165		138	142		141	145		178	183		160	164	3
14		矿粉	5503013	<0.074mm石灰岩	t	238	245		238	245		214	220		251	259		234	241	3
15		片石	5505005	码方	m ³	180	185		175	180		175	180		192	198		182	187	3
16		块石	5505025	码方	m ³	194	200		194	200		194	200		214	220		198	204	3
17	水电	水	3005004	自来水	m ³	3.21	3.50		2.75	3.00		2.75	3.00		3.67	4.00		3.48	3.79	9
18		电	3005002	工业用电	kw·h	0.88	1.00		0.88	1.00		0.88	1.00		1.19	1.35		0.90	1.01	13

2022年11月份宁波市交通建设工程地方材料价格信息

序号	材料类别	材料名称	代号	规格型号	单位	海曙、江北			慈溪			象山			鄞州			奉化			计算时采用的税率%
						除税信息价	含税信息价	产地厂家	除税信息价	含税信息价	产地厂家	除税信息价	含税信息价	产地厂家	除税信息价	含税信息价	产地厂家	除税信息价	含税信息价	产地厂家	
1	木材	原木	4003001	混合规格	m ³	1468	1600		1468	1600		1514	1650		1468	1600		1468	1600		9
2		锯材	4003002	枋材、板材混合规格	m ³	1726	1950		1726	1950		1726	1950		1726	1950		1858	2100		13
3	结合料	粉煤灰	5501009	二级	t	180	185		194	200		175	180		194	200		170	175		3
4	砂石料	宕渣		堆方	m ³	117	120		137	141		84	87		117	120		83	85		3
5		中粗砂	5503005		m ³	257	265	福建	277	285	福建	238	245	福建	248	255	福建	241	248	溪口	3
6		机制砂	5503006		m ³	189	195		194	200		175	180		189	195		155	160		3
7		砂砾	5503007		m ³	137	141		155	160		120	124		136	140		116	119		3
8		沥青路面碎石		1.5-3.5cm玄武岩	m ³	340	350	嵊州	350	360	嵊州	354	365	嵊州	340	350	嵊州	325	335	嵊州	3
9		沥青路面碎石	5505019	1.5-3.5cm	m ³	182	187		189	195		145	149		196	202		175	180		3
10		碎石2cm	5505012	最大粒径2cm堆方	m ³	173	178		184	190		141	145		173	178		170	175		3
11		碎石4cm	5505013	最大粒径4cm堆方	m ³	170	175		182	187		141	145		170	175		163	168		3
12		碎石	5505016	未筛分碎石统料	m ³	167	172		180	185		130	134		167	172		160	165		3
13		石屑	5503014	粒径小于0.8cm堆方	m ³	142	146		141	145		139	143		144	148		136	140		3
14		矿粉	5503013	<0.074mm石灰岩	t	388	400		398	410		388	400		388	400		388	400		3
15		片石	5505005	码方	m ³	112	115		155	160		107	110		112	115		97	100		3
16		块石	5505025	码方	m ³	112	115		155	160		114	117		112	115		101	104		3
17		水电	水	3005004	自来水(工业用水)	m ³	5.61	6.12		5.61	6.12		5.61	6.12		5.61	6.12		5.61	6.12	
18	电		3005002	工业用电	kw·h	0.64	0.72		0.64	0.72		0.64	0.72		0.64	0.72		0.64	0.72		13

2022年11月份宁波市交通建设工程地方材料价格信息（续表）

序号	材料类别	材料名称	代号	规格型号	单位	余姚			宁海			镇海			北仑			除税信息价平均值	含税信息价平均值	计算时采用的税率%
						除税信息价	含税信息价	产地厂家	除税信息价	含税信息价	产地厂家	除税信息价	含税信息价	产地厂家	除税信息价	含税信息价	产地厂家			
1	木材	原木	4003001	混合格格	m ³	1468	1600		1468	1600		1468	1600		1468	1600		1473	1606	9
2		锯材	4003002	枋材、板材混合格格	m ³	1858	2100		1726	1950		1726	1950		1726	1950		1755	1983	13
3	结合料	粉煤灰	5501009	二级	t	184	190		180	185		178	183		178	183		181	187	3
4	砂石料	宕渣		堆方	m ³	134	138		95	98		117	121		94	97		109	112	3
5		中粗砂	5503005		m ³	267	275	福建	248	255	宁海	252	260	福建	223	230		250	258	3
6		机制砂	5503006		m ³				199	205								184	189	3
7		砂砾	5503007		m ³	152	157		100	103		143	147		120	124		131	135	3
8		沥青路面碎石		1.5-3.5cm玄武岩	m ³	340	350	嵊州	359	370	嵊州	345	355	嵊州	350	360		345	355	3
9		沥青路面碎石	5505019	1.5-3.5cm	m ³	197	203		165	170		191	197		158	163		178	183	3
10		碎石2cm	5505012	最大粒径2cm堆方	m ³	190	196		157	162		183	189		156	161		170	175	3
11		碎石4cm	5505013	最大粒径4cm堆方	m ³	185	191		152	157		182	187		149	153		166	171	3
12		碎石	5505016	未筛分碎石统料	m ³	185	191		136	140		180	185		146	150		161	166	3
13		石屑	5503014	粒径小于0.8cm堆方	m ³	146	150		138	142		136	140		136	140		140	144	3
14		矿粉	5503013	<0.074mm石灰岩	t	398	410		388	400		388	400		388	400		391	402	3
15		片石	5505005	码方	m ³	155	160		97	100		106	109		103	106		116	119	3
16	块石	5505025	码方	m ³	155	160		118	122		109	112		105	108		120	124	3	
17	水电	水	3005004	自来水	m ³	5.61	6.12		5.61	6.12		5.61	6.12		5.61	6.12		5.61	6.12	9
18		电	3005002	工业用电	kw·h	0.64	0.72		0.64	0.72		0.64	0.72		0.64	0.72		0.64	0.72	13

2022年11月份温州市交通建设工程地方材料价格信息

序号	材料类别	材料名称	代号	规格型号	单位	鹿城			瓯海			龙湾			瑞安			乐清			永嘉			计算时采用的税率%	
						除税信息价	含税信息价	产地厂家	除税信息价	含税信息价	产地厂家	除税信息价	含税信息价	产地厂家	除税信息价	含税信息价	产地厂家	除税信息价	含税信息价	产地厂家	除税信息价	含税信息价	产地厂家		除税信息价
1	木材	原木	4003001	混合格格	m ³	1477	1610		1468	1600		1518	1655		1645	1793		1541	1680		1266	1380		9	
2		锯材	4003002	枋材、板材混合格格	m ³	1962	2217		1858	2100		1905	2153		2054	2321		1858	2100		1646	1860		13	
3	结合料	粉煤灰	5501009	二级	t	270	278		286	295	乐清	277	285		277	285		252	260		291	300		3	
4	砂石料	宕渣		堆方	m ³	65	67		63	65		66	68		81	83		74	76		65	67		3	
5		中粗砂	5503005		m ³	230	237		238	245		240	247		243	250		267	275	青田	286	295		3	
6		机制砂	5503006		m ³	131	135		126	130														3	
7		砂砾	5503007		m ³	106	109		102	105		107	110		118	122		107	110		121	125		3	
8		沥青路面碎石			1.5-3.5cm玄武岩	m ³	357	368		340	350		345	355		345	355		384	396		369	380		3
9		沥青路面碎石	5505019		1.5-3.5cm	m ³	149	153		155	160		157	162		158	163		189	195		163	168		3
10		碎石2cm	5505012		最大粒径2cm堆方	m ³	131	135		126	130		132	136		131	135		138	142		126	130		3
11		碎石4cm	5505013		最大粒径4cm堆方	m ³	131	135		121	125		129	133		131	135		138	142		122	126		3
12		碎石	5505016		未筛分碎石统料	m ³	99	102		102	105		103	106		112	115		133	137		110	113		3
13		石屑	5503014		粒径小于0.8cm堆方	m ³	96	99		92	95		99	102		93	96		104	107		79	81		3
14		矿粉	5503013		<0.074mm石灰岩	t	252	260		243	250		245	252		248	255	金华	272	280		277	285		3
15		片石	5505005		码方	m ³	86	89		81	83		83	85		88	91		99	102		95	98		3
16		块石	5505025		码方	m ³	117	120		107	110		109	112		112	115		155	160		101	104		3
17		水电	水	3005004	自来水	m ³	4.17	4.55		3.69	4.02		3.67	4.00		4.91	5.35		7.34	8.00		3.49	3.80		9
18	电		3005002	工业用电	kw-h	1.02	1.15		0.97	1.10		0.97	1.10		0.71	0.80		0.97	1.10		0.59	0.67		13	

2022年11月份温州市交通建设工程地方材料价格信息（续表）

序号	材料类别	材料名称	代号	规格型号	单位	洞头			平阳			苍南、龙港			文成			泰顺			除税信息价平均值	含税信息价平均值	计算时采用的税率%
						除税信息价	含税信息价	产地厂家	除税信息价	含税信息价	产地厂家	除税信息价	含税信息价	产地厂家	除税信息价	含税信息价	产地厂家	除税信息价	含税信息价	产地厂家			
1	木材	原木	4003001	混合规格	m ³	1284	1400		1486	1620		1562	1703		1185	1292		1313	1431		1432	1560	9
2		锯材	4003002	枋材、板材混合规格	m ³	1991	2250		1699	1920		1744	1971		1497	1692		1668	1885		1808	2043	13
3	结合料	粉煤灰	5501009	二级	t	248	255		277	285		286	295	乐清	243	250	乐清	272	280	福建	271	279	3
4	砂石料	宕渣		堆方	m ³	53	55		68	70		91	94		58	60		66	68		68	70	3
5		中粗砂	5503005		m ³	199	205		204	210		220	227	福鼎	107	110		214	220	福建	223	229	3
6		机制砂	5503006		m ³	165	170		131	135		165	170		68	70		130	134		131	135	3
7		砂砾	5503007		m ³	112	115		89	92					68	70		107	110		104	107	3
8		沥青路面碎石		1.5-3.5cm玄武岩	m ³				367	378	丽水	474	488		387	399	福鼎	386	398		375	387	3
9		沥青路面碎石	5505019	1.5-3.5cm	m ³	150	155		175	180		214	220		154	159		155	160		165	170	3
10		碎石2cm	5505012	最大粒径2cm堆方	m ³	141	145		109	112		137	141		80	82		112	115		124	128	3
11		碎石4cm	5505013	最大粒径4cm堆方	m ³	138	142		106	109		137	141		76	78		112	115		122	126	3
12		碎石	5505016	未筛分碎石统料	m ³	102	105		97	100		128	132		73	75		109	112		106	109	3
13		石屑	5503014	粒径小于0.8cm堆方	m ³	92	95		102	105		106	109		83	86		95	98		95	98	3
14		矿粉	5503013	<0.074mm石灰岩	t	282	290		256	264		288	297		272	280		277	285		265	273	3
15		片石	5505005	码方	m ³	83	85		83	86		99	102		82	84		97	100		89	91	3
16	块石	5505025	码方	m ³	107	110		141	145		179	184		102	105		124	128		123	127	3	
17	水电	水	3005004	自来水	m ³	6.15	6.70		3.39	3.70		4.22	4.60		3.26	3.55		3.76	4.10		4.37	4.76	9
18		电	3005002	工业用电	kw·h	0.81	0.91		0.88	1.00		0.97	1.10		0.83	0.94		0.97	1.10		0.88	1.00	13

2022年11月份嘉兴市交通建设工程地方材料价格信息

序号	材料类别	材料名称	代号	规格型号	单位	南湖			秀洲			嘉善			平湖			海盐			海宁			桐乡			除税信息价平均值	含税信息价平均值	计算时采用的税率%
						除税信息价	含税信息价	产地厂家	除税信息价	含税信息价	产地厂家	除税信息价	含税信息价	产地厂家	除税信息价	含税信息价	产地厂家	除税信息价	含税信息价	产地厂家	除税信息价	含税信息价	产地厂家	除税信息价	含税信息价	产地厂家			
1	木材	原木	4003001	混合规格	m ³	1560	1700		1560	1700		1560	1700		1560	1700		1560	1700		1560	1700		1560	1700		1560	1700	9
2		锯材	4003002	枋材、板材混合规格	m ³	1726	1950		1726	1950		1726	1950		1726	1950		1726	1950		1726	1950		1726	1950		1726	1950	13
3	结合料	粉煤灰	5501009	二级	t	214	220		214	220		214	220		214	220		214	220		214	220		214	220		214	220	3
4	砂石料	宕渣		堆方	m ³	99	102		99	102		100	103		102	105		100	103		101	104		99	102		100	103	3
5		中粗砂	5503005		m ³	282	290		282	290		282	290		283	292		283	292		283	292		283	292		283	291	3
6		机制砂	5503006		m ³	214	220		214	220		215	221		215	221		216	222		216	222		214	220		214	221	3
7		砂砾	5503007		m ³	175	180		175	180		175	180		175	180		175	180		177	182		175	180		175	180	3
8		沥青路面碎石		1.5-3.5cm玄武岩	m ³	393	405		393	405		394	406		394	406		394	406		398	410		396	408		395	407	3
9		沥青路面碎石	5505019	1.5-3.5cm	m ³	233	240		233	240		233	240		233	240		233	240		235	242		233	240		233	240	3
10		碎石2cm	5505012	最大粒径2cm堆方	m ³	210	216		217	223		211	217		212	218		212	218		213	219		213	219		212	219	3
11		碎石4cm	5505013	最大粒径4cm堆方	m ³	205	211		205	211		206	212		207	213		207	213		209	215		210	216		207	213	3
12		碎石	5505016	未筛分碎石统料	m ³	204	210		204	210		205	211		206	212		206	212		206	212		206	212		205	211	3
13		石屑	5503014	粒径小于0.8cm堆方	m ³	225	232		225	232		225	232		226	233		226	233		226	233		225	232		226	232	3
14		矿粉	5503013	<0.074mm石灰岩	t	170	175		170	175		170	175		172	177		172	177		172	177		170	175		171	176	3
15		水电	片石	5505005	码方	m ³	155	160	德清	150	155	德清	150	155	德清	155	160	德清	155	160	德清	155	160	德清	151	156	德清	153	158
16	块石		5505025	码方	m ³	194	200	德清	194	200	德清	196	202	德清	196	202	德清	196	202	德清	199	205	德清	194	200	德清	196	202	3
17	水		3005004	自来水	m ³	3.17	3.45	嘉兴	3.17	3.45	嘉兴	3.17	3.45	嘉兴	3.17	3.45	嘉兴	3.17	3.45	嘉兴	3.17	3.45	嘉兴	3.17	3.45	桐乡	3.17	3.45	9
18	电	3005002	工业用电	kw-h	0.83	0.94	嘉兴	0.83	0.94	嘉兴	0.83	0.94	嘉兴	0.83	0.94	嘉兴	0.83	0.94	嘉兴	0.83	0.94	嘉兴	0.83	0.94	桐乡	0.83	0.94	13	

2022年11月份湖州市交通建设工程地方材料价格信息

序号	材料类别	材料名称	代号	规格型号	单位	吴兴			南浔			德清			长兴			安吉			除税 信息 价平 均值	含税 信息 价平 均值	计算 时采 用的 税率%	
						除税 信息 价	含税 信息 价	产地 厂家	除税 信息 价	含税 信息 价	产地 厂家	除税 信息 价	含税 信息 价	产地 厂家	除税 信息 价	含税 信息 价	产地 厂家	除税 信息 价	含税 信息 价	产地 厂家				
1	木材	原木	4003001	混合规格	m ³	1583	1725		1583	1725		1578	1720		1560	1700		1588	1731		1578	1720	9	
2		锯材	4003002	枋材、板材混合规格	m ³	1770	2000		1770	2000		1885	2130		1726	1950		1760	1989		1782	2014	13	
3	结合料	粉煤灰	5501009	二级	t	195	201		199	205		204	210		175	180		235	242		202	208	3	
4	砂石料	宕渣		堆方	m ³	67	69		68	70		68	70		68	70		64	66		67	69	3	
5		中粗砂	5503005		m ³	235	242		238	245		235	242		223	230		227	234		232	239	3	
6		机制砂	5503006		m ³				204	210		212	218		175	180		187	193		194	200	3	
7		砂砾	5503007		m ³	170	175		171	176		171	176		170	175		171	176		170	176	3	
8		沥青路面碎石			1.5-3.5cm玄武岩	m ³	386	398		388	400		388	400		388	400		328	338		376	387	3
9		沥青路面碎石	5505019		1.5-3.5cm	m ³	189	195		189	195		189	195		194	200		184	190		189	195	3
10		碎石2cm	5505012		最大粒径2cm堆方	m ³	176	181		177	182		177	182		177	182		172	177		176	181	3
11		碎石4cm	5505013		最大粒径4cm堆方	m ³	176	181		177	182		177	182		177	182		169	174		175	180	3
12		碎石	5505016		未筛分碎石统料	m ³	168	173		170	175		170	175		160	165		163	168		166	171	3
13		石屑	5503014		粒径小于0.8cm堆方	m ³	155	160		155	160		151	156		170	175		126	130		152	156	3
14		矿粉	5503013		<0.074mm石灰岩	t	170	175		170	175		194	200		144	148		153	158		166	171	3
15		片石	5505005		码方	m ³	159	164		160	165		162	167		150	155		155	160		157	162	3
16		块石	5505025		码方	m ³	165	170		173	178		175	180		160	165		160	165		167	172	3
17		水电	水	3005004	自来水	m ³	3.94	4.30		3.94	4.30		3.94	4.30		3.94	4.30		3.94	4.30		3.94	4.30	9
18	电		3005002	工业用电	kw·h	0.97	1.10		0.97	1.10		0.97	1.10		0.97	1.10		0.97	1.10		0.97	1.10	13	

2022年11月份绍兴市交通建设工程地方材料价格信息

序号	材料类别	材料名称	代号	规格型号	单位	越城			柯桥			诸暨			上虞			计算时采用的税率%	
						除税信息价	含税信息价	产地厂家	除税信息价	含税信息价	产地厂家	除税信息价	含税信息价	产地厂家	除税信息价	含税信息价	产地厂家		
1	木材	原木	4003001	混合格格	m ³	1468	1600		1532	1670		1514	1650		1514	1650		9	
2		锯材	4003002	枋材、板材混合格格	m ³	1681	1900		1814	2050		1681	1900		1681	1900		13	
3	结合料	粉煤灰	5501009	二级	t	301	310		329	339		291	300		272	280		3	
4	砂石料	宕渣		堆方	m ³	79	81		83	86		78	80		87	90		3	
5		中粗砂	5503005		m ³	272	280		280	288		272	280		299	308		3	
6		机制砂	5503006		m ³	204	210		184	190		180	185		191	197		3	
7		砂砾	5503007		m ³	199	205		182	187		180	185		223	230		3	
8		沥青路面碎石			1.5-3.5cm玄武岩	m ³	317	327		314	323		306	315		320	330		3
9		沥青路面碎石	5505019		1.5-3.5cm	m ³	202	208		194	200		194	200		214	220		3
10		碎石2cm	5505012		最大粒径2cm堆方	m ³	193	199		183	188		182	187		186	192		3
11		碎石4cm	5505013		最大粒径4cm堆方	m ³	193	199		183	188		175	180		186	192		3
12		碎石	5505016		未筛分碎石统料	m ³	193	199		180	185		170	175		186	192		3
13		石屑	5503014		粒径小于0.8cm堆方	m ³	153	158		150	155		155	160		165	170		3
14		矿粉	5503013		<0.074mm石灰岩	t	262	270		280	288		243	250		243	250		3
15		片石	5505005		码方	m ³	175	180		175	180		163	168		162	167		3
16	块石	5505025		码方	m ³	173	178		162	167		167	172		162	167		3	
17	水电	水	3005004	自来水	m ³	5.60	6.10		4.59	5.00		4.59	5.00		4.68	5.10		9	
18		电	3005002	工业用电	kw·h	0.56	0.63		0.56	0.63		0.56	0.63		0.56	0.63		13	

2022年11月份绍兴市交通建设工程地方材料价格信息（续表）

序号	材料类别	材料名称	代号	规格型号	单位	嵊州			新昌			除税信息价平均值	含税信息价平均值	计算时采用的税率%
						除税信息价	含税信息价	产地厂家	除税信息价	含税信息价	产地厂家			
1	木材	原木	4003001	混合格格	m ³	1394	1520		1394	1520		1469	1602	9
2		锯材	4003002	枋材、板材混合格格	m ³	1522	1720		1522	1720		1650	1865	13
3	结合料	粉煤灰	5501009	二级	t	291	300		262	270		291	300	3
4	砂石料	宕渣		堆方	m ³	73	75		83	85		80	83	3
5		中粗砂	5503005		m ³	189	195		209	215		253	261	3
6		机制砂	5503006		m ³	155	160		155	160		178	184	3
7		砂砾	5503007		m ³	155	160		184	190		187	193	3
8		沥青路面碎石		1.5-3.5cm玄武岩	m ³	286	295		285	294		305	314	3
9		沥青路面碎石	5505019	1.5-3.5cm	m ³	175	180		191	197		195	201	3
10		碎石2cm	5505012	最大粒径2cm堆方	m ³	165	170		175	180		181	186	3
11		碎石4cm	5505013	最大粒径4cm堆方	m ³	165	170		175	180		179	185	3
12		碎石	5505016	未筛分碎石统料	m ³	165	170		155	160		175	180	3
13		石屑	5503014	粒径小于0.8cm堆方	m ³	136	140		155	160		153	157	3
14		矿粉	5503013	<0.074mm石灰岩	t	238	245		252	260		253	261	3
15		片石	5505005	码方	m ³	155	160		166	171		166	171	3
16		块石	5505025	码方	m ³	155	160		165	170		164	169	3
17		水电	水	3005004	自来水	m ³	4.77	5.20		4.40	4.80		4.77	5.20
18	电		3005002	工业用电	kw·h	0.56	0.63		0.60	0.68		0.56	0.64	13

2022年11月份金华市交通建设工程地方材料价格信息

序号	材料类别	材料名称	代号	规格型号	单位	婺城、金东			兰溪			武义			东阳			义乌			计算时 采用 税率%
						除税 信息 价	含税 信息 价	产地 厂家	除税 信息 价	含税 信息 价	产地 厂家	除税 信息 价	含税 信息 价	产地 厂家	除税 信息 价	含税 信息 价	产地 厂家	除税 信息 价	含税 信息 价	产地 厂家	
1	木材	原木	4003001	混合格	m ³	1284	1400		1284	1400		1284	1400		1284	1400		1376	1500		9
2		锯材	4003002	枋材、板材混合格	m ³	1460	1650		1460	1650		1593	1800		1460	1650		1841	2080		13
3	结合料	粉煤灰	5501009	二级	t	300	309		300	309		300	309		300	309		300	309		3
4	砂石料	宕渣		堆方	m ³	63	65		68	70		63	65		58	60		58	60		3
5		中粗砂	5503005		m ³	250	258		243	250		233	240		243	250		250	258		3
6		机制砂	5503006		m ³	172	177		170	175		170	175		170	175		172	177		3
7		砂砾	5503007		m ³	149	153		149	153		149	153		141	145		149	153		3
8		沥青路面碎石		1.5-3.5cm玄武岩	m ³	408	420		408	420		408	420		379	390		408	420		3
9		沥青路面碎石	5505019	1.5-3.5cm	m ³	179	184		179	184		179	184		180	185		179	184		3
10		碎石2cm	5505012	最大粒径2cm堆方	m ³	146	150		146	150		146	150		141	145		146	150		3
11		碎石4cm	5505013	最大粒径4cm堆方	m ³	146	150		146	150		146	150		141	145		146	150		3
12		碎石	5505016	未筛分碎石统料	m ³	141	145		141	145		141	145		136	140		149	153		3
13		石屑	5503014	粒径小于0.8cm堆方	m ³	149	153		149	153		149	153		141	145		153	158		3
14		矿粉	5503013	<0.074mm石灰岩	t	184	190		184	190		184	190		184	190		184	190		3
15		片石	5505005	码方	m ³	95	98		95	98		95	98		92	95		100	103		3
16		块石	5505025	码方	m ³	119	123		119	123		119	123		107	110		124	128		3
17	水电	水	3005004	自来水	m ³	3.92	4.27		3.92	4.27		3.92	4.27		3.39	3.70		4.86	5.30		9
18		电	3005002	工业用电	kw·h	0.88	1.00		0.88	1.00		0.88	1.00		0.88	1.00		0.56	0.63		13

2022年11月份金华市交通建设工程地方材料价格信息（续表）

序号	材料类别	材料名称	代号	规格型号	单位	磐安			永康			浦江			除税信息价平均值	含税信息价平均值	计算时采用的税率%
						除税信息价	含税信息价	产地厂家	除税信息价	含税信息价	产地厂家	除税信息价	含税信息价	产地厂家			
1	木材	原木	4003001	混合格格	m ³	1284	1400		1284	1400		1330	1450		1302	1419	9
2		锯材	4003002	枋材、板材混合格格	m ³	1770	2000		1469	1660		1814	2050		1608	1818	13
3	结合料	粉煤灰	5501009	二级	t	300	309		300	309		300	309		300	309	3
4	砂石料	宕渣		堆方	m ³	58	60		58	60		58	60		61	63	3
5		中粗砂	5503005		m ³	223	230		252	260		233	240		241	248	3
6		机制砂	5503006		m ³	155	160		155	160		146	150		164	169	3
7		砂砾	5503007		m ³	136	140		136	140		126	130		142	146	3
8		沥青路面碎石		1.5-3.5cm玄武岩	m ³	364	375		369	380		369	380		389	401	3
9		沥青路面碎石	5505019	1.5-3.5cm	m ³	170	175		170	175		165	170		175	180	3
10		碎石2cm	5505012	最大粒径2cm堆方	m ³	141	145		136	140		126	130		141	145	3
11		碎石4cm	5505013	最大粒径4cm堆方	m ³	141	145		136	140		126	130		141	145	3
12		碎石	5505016	未筛分碎石统料	m ³	136	140		131	135		131	135		138	142	3
13		石屑	5503014	粒径小于0.8cm堆方	m ³	141	145		136	140		136	140		144	148	3
14		矿粉	5503013	<0.074mm石灰岩	t	184	190		184	190		184	190		184	190	3
15		片石	5505005	码方	m ³	92	95		83	85		87	90		92	95	3
16	块石	5505025	码方	m ³	117	120		112	115		112	115		116	120	3	
17	水电	水	3005004	自来水	m ³	3.39	3.70		3.92	4.27		3.72	4.05		3.88	4.23	9
18		电	3005002	工业用电	kw·h	0.88	1.00		0.62	0.70		0.80	0.90		0.80	0.90	13

2022年11月份度台州市交通建设工程地方材料价格信息

序号	材料类别	材料名称	代号	规格型号	单位	椒江			黄岩			路桥			临海			温岭			计算时采用的税率%	
						除税信息价	含税信息价	产地厂家	除税信息价	含税信息价	产地厂家	除税信息价	含税信息价	产地厂家	除税信息价	含税信息价	产地厂家	除税信息价	含税信息价	产地厂家		
1	木材	原木	4003001	混合规格	m ³	1450	1580		1284	1400		1376	1500		1422	1550		1514	1650		9	
2		锯材	4003002	枋材、板材混合规格	m ³	1522	1720		1637	1850		1504	1700		1593	1800		1681	1900		13	
3	结合料	粉煤灰	5501009	二级	t	265	273		274	282		274	282		265	273		284	293		3	
4	砂石料	宕渣		堆方	m ³	103	106		103	106		103	106		101	104		105	108		3	
5		中粗砂	5503005		m ³	281	289		291	300		291	300		281	289		281	289		3	
6		机制砂	5503006		m ³							202	208		195	201		204	210		3	
7		砂砾	5503007		m ³	132	136		100	103		110	113		86	89		101	104		3	
8		沥青路面碎石			1.5-3.5cm玄武岩	m ³	398	410		398	410		398	410		379	390		398	410		3
9		沥青路面碎石	5505019		1.5-3.5cm	m ³	191	197		189	195		195	201		191	197		197	203		3
10		碎石2cm	5505012		最大粒径2cm堆方	m ³	183	189		179	184		184	190		183	189		186	192		3
11		碎石4cm	5505013		最大粒径4cm堆方	m ³	183	189		179	184		184	190		183	189		186	192		3
12		碎石	5505016		未筛分碎石统料	m ³	165	170		157	162		163	168		163	168		165	170		3
13		石屑	5503014		粒径小于0.8cm堆方	m ³	123	127		123	127		127	131		123	127		129	133		3
14		矿粉	5503013		<0.074mm石灰岩	t	277	285		272	280		301	310		301	310		286	295		3
15		片石	5505005		码方	m ³	163	168		107	110		117	120		97	100		120	124		3
16		块石	5505025		码方	m ³	180	185		175	180		175	180		175	180		184	190		3
17	水电	水	3005004	自来水	m ³	4.63	5.05		3.98	4.34		4.63	5.05		3.82	4.16		4.86	5.30		9	
18		电	3005002	工业用电	kw·h	0.59	0.67		0.59	0.67		0.59	0.67		0.59	0.67		0.59	0.67		13	

2022年11月份台州市交通建设工程地方材料价格信息（续表）

序号	材料类别	材料名称	代号	规格型号	单位	玉环			天台			仙居			三门			除税信息价平均值	含税信息价平均值	计算时采用的税率%
						除税信息价	含税信息价	产地厂家	除税信息价	含税信息价	产地厂家	除税信息价	含税信息价	产地厂家	除税信息价	含税信息价	产地厂家			
1	木材	原木	4003001	混合规格	m ³	1422	1550		1376	1500		1330	1450		1468	1600		1405	1531	9
2		锯材	4003002	枋材、板材混合规格	m ³	1593	1800		1770	2000		1549	1750		1681	1900		1615	1824	13
3	结合料	粉煤灰	5501009	二级	t	306	315		304	313		325	335		270	278		285	294	3
4	砂石料	宕渣		堆方	m ³	113	116		74	76		61	63		97	100		95	98	3
5		中粗砂	5503005		m ³	281	289		150	155		132	136		266	274		250	258	3
6		机制砂	5503006		m ³	131	135		135	139								173	179	3
7		砂砾	5503007		m ³	120	124		56	58		52	54		88	91		94	97	3
8		沥青路面碎石		1.5-3.5cm玄武岩	m ³	393	405		369	380		403	415		359	370		388	400	3
9		沥青路面碎石	5505019	1.5-3.5cm	m ³	205	211		184	190		125	129		178	183		184	190	3
10		碎石2cm	5505012	最大粒径2cm堆方	m ³	194	200		109	112		117	120		153	158		165	170	3
11		碎石4cm	5505013	最大粒径4cm堆方	m ³	194	200		107	110		110	113		153	158		165	169	3
12		碎石	5505016	未筛分碎石统料	m ³	173	178		103	106		106	109		132	136		147	152	3
13		石屑	5503014	粒径小于0.8cm堆方	m ³	137	141		84	87		76	78		97	100		113	117	3
14		矿粉	5503013	<0.074mm石灰岩	t	282	290		282	290		292	301		272	280		285	293	3
15		片石	5505005	码方	m ³	97	100		78	80		96	99		83	85		106	110	3
16		块石	5505025	码方	m ³	155	160		146	150		141	145		136	140		163	168	3
17		水电	水	3005004	自来水	m ³	6.01	6.55		2.77	3.02		3.58	3.90		3.55	3.87		4.20	4.58
18	电		3005002	工业用电	kw·h	0.59	0.67		0.59	0.67		0.59	0.67		0.59	0.67		0.59	0.67	13

2022年11月份衢州市交通建设工程地方材料价格信息

序号	材料类别	材料名称	代号	规格型号	单位	柯城、衢江			龙游			开化			江山			常山			除税信息价平均值	含税信息价平均值	计算时采用的税率%
						除税信息价	含税信息价	产地厂家	除税信息价	含税信息价	产地厂家	除税信息价	含税信息价	产地厂家	除税信息价	含税信息价	产地厂家	除税信息价	含税信息价	产地厂家			
1	木材	原木	4003001	混合规格	m ³	1468	1600		1422	1550		1376	1500		1498	1633		1486	1620		1450	1581	9
2		锯材	4003002	枋材、板材混合规格	m ³	1929	2180		1912	2160		1858	2100		1888	2134		1956	2210		1909	2157	13
3	结合料	粉煤灰	5501009	二级	t	272	280		252	260		262	270		246	253		274	282		261	269	3
4	砂石料	宕渣		堆方	m ³	85	88		87	90		93	96		93	96		99	102		92	94	3
5		中粗砂	5503005		m ³	272	280		270	278		282	290		279	287		280	288		276	285	3
6		机制砂	5503006		m ³	204	210		199	205		194	200		194	200		189	195		196	202	3
7		砂砾	5503007		m ³	175	180		177	182		184	190		192	198		204	210		186	192	3
8		沥青路面碎石		1.5-3.5cm玄武岩	m ³	348	358		345	355		350	360		344	354		364	375		350	360	3
9		沥青路面碎石	5505019	1.5-3.5cm	m ³	163	168		175	180		175	180		173	178		180	185		173	178	3
10		碎石2cm	5505012	最大粒径2cm堆方	m ³	160	165		170	175		167	172		171	176		173	178		168	173	3
11		碎石4cm	5505013	最大粒径4cm堆方	m ³	160	165		170	175		169	174		171	176		173	178		169	174	3
12		碎石	5505016	未筛分碎石统料	m ³	160	165		170	175		172	177		171	176		165	170		168	173	3
13		石屑	5503014	粒径小于0.8cm堆方	m ³	160	165		160	165		167	172		171	176		165	170		165	170	3
14		矿粉	5503013	<0.074mm石灰岩	t	194	200		180	185		181	186		179	184		177	182		182	187	3
15		片石	5505005	码方	m ³	131	135		126	130		136	140		139	143		141	145		135	139	3
16		块石	5505025	码方	m ³	134	138		141	145		146	150		150	154		153	158		145	149	3
17		水电	水	3005004	自来水	m ³	3.49	3.80		3.49	3.80		3.49	3.80		3.49	3.80		3.49	3.80		3.49	3.80
18	电		3005002	工业用电	kw·h	1.41	1.59		1.37	1.55		1.33	1.50		1.39	1.57		1.15	1.30		1.33	1.50	13

2022年11月份丽水市交通建设工程地方材料价格信息

序号	材料类别	材料名称	代号	规格型号	单位	莲都			青田			缙云			云和			景宁			计算时采用的税率%
						除税信息价	含税信息价	产地厂家	除税信息价	含税信息价	产地厂家	除税信息价	含税信息价	产地厂家	除税信息价	含税信息价	产地厂家	除税信息价	含税信息价	产地厂家	
1	木材	原木	4003001	混合格格	m ³	1626	1772		1468	1600		1294	1410		1881	2050		1972	2150		9
2		锯材	4003002	枋材、板材混合格格	m ³	1863	2105		1681	1900		1550	1752		1947	2200		1991	2250		13
3	结合料	粉煤灰	5501009	二级	t	302	311		379	390		312	321		291	300		291	300		3
4	砂石料	宕渣		堆方	m ³	68	70		63	65		58	60		63	65		58	60		3
5		中粗砂	5503005		m ³	223	230		259	267		208	214		238	245		238	245		3
6		机制砂	5503006		m ³	131	135		155	160		146	150		141	145		150	155		3
7		砂砾	5503007		m ³	99	102		133	137		113	116		126	130		126	130		3
8		沥青路面碎石		1.5-3.5cm玄武岩	m ³	333	343		350	360		340	350		350	360		359	370		3
9		沥青路面碎石	5505019	1.5-3.5cm	m ³	218	225		204	210		214	220		204	210		214	220		3
10		碎石2cm	5505012	最大粒径2cm堆方	m ³	146	150		143	147		141	145		141	145		140	144		3
11		碎石4cm	5505013	最大粒径4cm堆方	m ³	146	150		143	147		137	141		136	140		136	140		3
12		碎石	5505016	未筛分碎石统料	m ³	128	132		114	117		121	125		118	122		112	115		3
13		石屑	5503014	粒径小于0.8cm堆方	m ³	198	204		148	152		135	139		136	140		141	145		3
14		矿粉	5503013	<0.074mm石灰岩	t	246	253		262	270		204	210		248	255		262	270		3
15		片石	5505005	码方	m ³	87	90		89	92		79	81		85	88		85	88		3
16		块石	5505025	码方	m ³	131	135		121	125		92	95		97	100		97	100		3
17	水电	水	3005004	自来水	m ³	3.25	3.54		2.94	3.20		3.21	3.50		2.75	3.00		2.29	2.50		9
18		电	3005002	工业用电	kw·h	0.68	0.77		0.68	0.77		0.68	0.77		0.68	0.77		0.68	0.77		13

2022年11月份丽水市交通建设工程地方材料价格信息（续表）

序号	材料类别	材料名称	代号	规格型号	单位	龙泉			遂昌			松阳			庆元			除税信息价平均值	含税信息价平均值	计算时采用的税率%
						除税信息价	含税信息价	产地厂家	除税信息价	含税信息价	产地厂家	除税信息价	含税信息价	产地厂家	除税信息价	含税信息价	产地厂家			
1	木材	原木	4003001	混合格格	m ³	1651	1800		1468	1600		1674	1825		2050	2234		1676	1827	9
2		锯材	4003002	枋材、板材混合格格	m ³	1991	2250		1903	2150		2064	2332		2253	2546		1916	2165	13
3	结合料	粉煤灰	5501009	二级	t	288	297		291	300		320	330		262	270		304	313	3
4	砂石料	宕渣		堆方	m ³	68	70		58	60		74	76		68	70		64	66	3
5		中粗砂	5503005		m ³	252	260		233	240		240	247		270	278		240	247	3
6		机制砂	5503006		m ³	142	146		146	150		146	150		127	131		143	147	3
7		砂砾	5503007		m ³	107	110		117	120		148	152		129	133		122	126	3
8		沥青路面碎石		1.5-3.5cm玄武岩	m ³	359	370		359	370		350	360		369	380		352	363	3
9		沥青路面碎石	5505019	1.5-3.5cm	m ³	243	250		204	210		246	253		228	235		219	226	3
10		碎石2cm	5505012	最大粒径2cm堆方	m ³	131	135		131	135		136	140		116	119		136	140	3
11		碎石4cm	5505013	最大粒径4cm堆方	m ³	126	130		131	135		136	140		102	105		132	136	3
12		碎石	5505016	未筛分碎石统料	m ³	121	125		121	125		122	126		92	95		117	120	3
13		石屑	5503014	粒径小于0.8cm堆方	m ³	121	125		131	135		154	159		112	115		142	146	3
14		矿粉	5503013	<0.074mm石灰岩	t	311	320		252	260		211	217		286	295		254	261	3
15		片石	5505005	码方	m ³	89	92		87	90		107	110		78	80		87	90	3
16		块石	5505025	码方	m ³	107	110		102	105		134	138		97	100		109	112	3
17	水电	水	3005004	自来水	m ³	2.94	3.20		3.30	3.60		3.28	3.57		2.75	3.00		2.97	3.23	9
18		电	3005002	工业用电	kw·h	0.68	0.77		0.68	0.77		0.68	0.77		0.68	0.77		0.68	0.77	13

2022年11月份舟山市交通建设工程地方材料价格信息

序号	材料类别	材料名称	代号	规格型号	单位	定海			普陀			岱山			嵊泗			除税信息价平均值	含税信息价平均值	计算时采用的税率%
						除税信息价	含税信息价	产地厂家	除税信息价	含税信息价	产地厂家	除税信息价	含税信息价	产地厂家	除税信息价	含税信息价	产地厂家			
1	木材	原木	4003001	混合规格	m ³	1728	1884		1728	1884		1728	1884		1717	1872		1726	1881	9
2		锯材	4003002	枋材、板材混合规格	m ³	1681	1900		1681	1900		1788	2020		1747	1974		1724	1949	13
3	结合料	粉煤灰	5501009	二级	t	238	245		238	245		241	248					239	246	3
4	砂石料	宕渣		堆方	m ³	92	95		92	95		89	92		60	62		83	86	3
5		中粗砂	5503005		m ³	265	273		266	274		265	273		293	302		272	281	3
6		机制砂	5503006		m ³															3
7		砂砾	5503007		m ³	112	115		111.7	115		117	120		126	130		117	120	3
8		沥青路面碎石		1.5-3.5cm玄武岩	m ³	347	357		347	357								347	357	3
9		沥青路面碎石	5505019	1.5-3.5cm	m ³	210	216		214	220		214	220					212	219	3
10		碎石2cm	5505012	最大粒径2cm堆方	m ³	149	153		149	153		150	155		157	162		151	156	3
11		碎石4cm	5505013	最大粒径4cm堆方	m ³	149	153		149	153		150	155		157	162		151	156	3
12		碎石	5505016	未筛分碎石统料	m ³	149	153		149	153		150	155		157	162		151	156	3
13		石屑	5503014	粒径小于0.8cm堆方	m ³	112	115		111.7	115		112.6	116		114	117		112	116	3
14		矿粉	5503013	<0.074mm石灰岩	t	311	320		311	320		353	364					325	335	3
15		片石	5505005	码方	m ³	126	130		126	130		127	131		134	138		128	132	3
16		块石	5505025	码方	m ³	146	150		146	150		147	151		154	159		148	153	3
17	水电	水	3005004	自来水	m ³	6.15	6.70		6.15	6.70		5.56	6.06		6.15	6.70		6.00	6.54	9
18		电	3005002	工业用电	kw·h	0.69	0.78		0.69	0.78		0.69	0.78		0.69	0.78		0.69	0.78	13

三、交通安全设施制品价格信息

(2022年11月)

2022年11月份交通安全设施制品价格信息

序号	材料名称	代号	规格型号	单位	杭州		税率
					除税信息价	含税信息价	
1	钢管立柱	2003015	Φ114、Φ140	t	6549	7400	13%
2	波形钢板	2003017	4mm三波波形钢板	t	6637	7500	13%
3	标志牌钢管立柱	6008001	Φ180-Φ325	t	8053	9100	13%
4	铝合金标志	6007002	包括板面、垫板及其他金属附件	t	20619	23300	13%
5	热熔涂料	5009008		t	3894	4400	13%

注：本价格信息为杭州市城区范围价格，其他市可以此为基础，增（减）运费计算。

四、汽柴油材料价格信息

根据《浙江省成品油价格按机制下调的通知》《浙江省成品油价格按机制上调的通知》，浙江省汽、柴油最高批发、零售价格列下表：

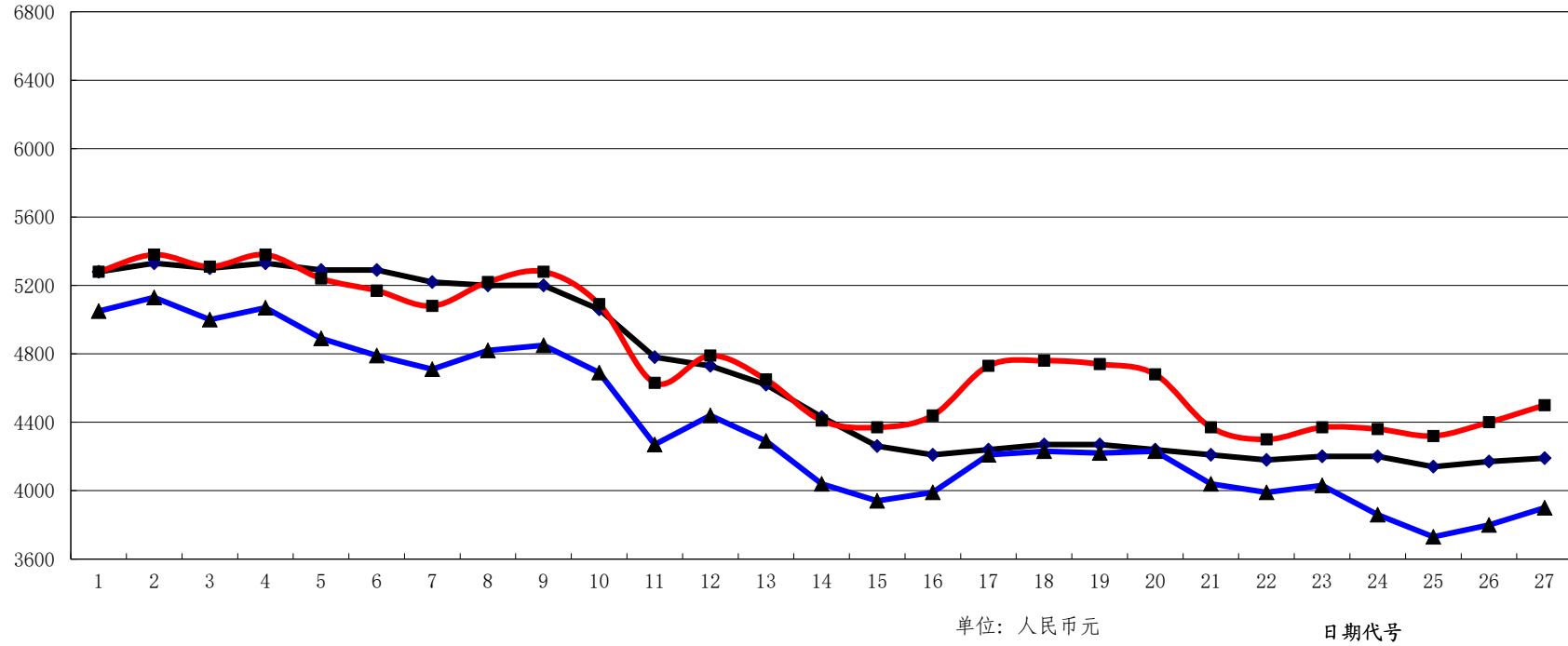
标号	单位	2022年10月24日24时起执行		2022年11月7日24时起执行	
		最高零售价格	最高批发价格	最高零售价格	最高批发价格
89号汽油 (VIA)	元/吨	10405	10105	10560	10260
	元/升	7.70		7.81	
92号汽油 (VIA)	元/吨	11029	10729	11194	10894
	元/升	8.30		8.43	
95号汽油 (VIA)	元/吨	11654	11354	11827	11527
	元/升	8.83		8.96	
0号柴油 (VI)	元/吨	9340	9040	9490	9190
	元/升	8.00		8.12	
-10号柴油 (VI)	元/吨	9900	9600	10059	9759
	元/升	8.47		8.61	

注：经了解浙江省发改委公布的汽柴油价格中已含13%的增值税，除税价=含税价/(1+增值税税率)。

五、杭州市钢材出库价格走势

(2022年4月13日至2022年11月16日)

含税价格(元)



代号	1	2	3	4	5	6	7	8	9	10	11	12	13	14	15	16	17	18	19	20	21	22	23	24	25	26	27
日期	4月13日	4月20日	4月27日	5月5日	5月11日	5月18日	5月25日	6月1日	6月8日	6月15日	6月22日	6月29日	7月6日	7月13日	7月20日	7月27日	8月3日	8月10日	8月17日	8月24日	8月31日	9月7日	9月14日	10月26日	11月2日	11月9日	11月16日
型钢	5280	5330	5300	5330	5290	5290	5220	5200	5200	5060	4780	4730	4620	4430	4260	4210	4240	4270	4270	4240	4210	4180	4200	4200	4140	4170	4190
圆钢	5280	5380	5310	5380	5240	5170	5080	5220	5280	5090	4630	4790	4650	4410	4370	4440	4730	4760	4740	4680	4370	4300	4370	4360	4320	4400	4500
螺纹钢	5050	5130	5000	5070	4890	4790	4710	4820	4850	4690	4270	4440	4290	4040	3940	3990	4210	4230	4220	4230	4040	3990	4030	3860	3730	3800	3900