

浙江交通建设工程

质监与造价

第七期（总第 210 期）

价格信息专辑

2021 年 7 月（2021 年二季度）

浙江省交通工程管理中心

二〇二一年八月

浙江交通建设工程

质监与造价

价格信息专辑

第七期(总第210期)

2021年7月

(2021年二季度)

浙江省交通工程管理中心

主办

各市交通工程管理中心

(造价站)协办

地址:浙江省杭州市拱墅区
湖墅南路186-1号丽阳国际
大厦

邮政编码:310005

电话:(0571)83789622

传真:(0571)83789610

网 址 :

www.zjj.zjt.gov.cn/

“材料价格”

电子邮

箱:cljg2011@126.com

目 录

材料价格信息使用说明.....	(1)
第一部分 浙江省交通建设工程材料价格信息	
一、钢材和水泥价格信息.....	(5)
1. 杭州市.....	(6)
2. 宁波市.....	(9)
3. 温州市.....	(12)
4. 嘉兴市.....	(16)
5. 湖州市.....	(19)
6. 绍兴市.....	(21)
7. 金华市.....	(23)
8. 台州市.....	(26)
9. 衢州市.....	(29)
10. 丽水市.....	(31)
11. 舟山市.....	(34)
二、地方材料等价格信息.....	(36)
1. 杭州市.....	(37)
2. 宁波市.....	(38)
3. 温州市.....	(40)
4. 嘉兴市.....	(42)
5. 湖州市.....	(43)
6. 绍兴市.....	(44)
7. 金华市.....	(46)
8. 台州市.....	(48)
9. 衢州市.....	(50)
10. 丽水市.....	(51)
11. 舟山市.....	(53)
三、外购材料价格信息	
(2021年二季度)	(54)
四、汽柴油价格信息.....	(58)
第二部分 厂家参考价格信息	
一、交通安全设施产品价格.....	(59)
二、涂料供应信息.....	(61)
三、路面用玄武岩供应信息.....	(62)
第三部分 市场价格分析	
一、浙江省公路工程价格指数.....	(63)
二、杭州市钢材出库价格走势.....	(65)

浙江省交通建设工程材料价格信息 使用说明

一、本价格信息根据浙江省政府第 296 号令《浙江省建设工程造价管理办法》《浙江省公路水运工程造价管理实施细则》（浙交〔2017〕95 号）和《浙江省公路水运工程材料价格信息调查和发布管理规定（2018 年修订）》（浙交造价〔2018〕2 号）等有关规定编制。

二、本价格信息分为月度信息和季度信息两类。对工程造价影响较大且价格波动明显的材料如钢材、水泥、地材、汽柴油等按月调查发布，外购材料则按季调查发布。在月度信息中没有发布的材料可采用季度信息中的价格。

三、钢材和水泥价格信息分为供应价和信息价，同时又分别发布了含进项税价格（以下简称“含税”价格）、不含进项税价格（以下简称“除税”价格）；地材和外购材料仅发布含税信息价和除税信息价。

供应价是指工程材料（含成品、半成品及构件）在生产或经销单位交货点的供应价格。

信息价是指工程材料由生产和经销单位交货点送达县（市、区）所在城区仓库或材料堆放点的材料价格。

材料信息价 = （材料供应价+运杂费）×（1+场外运输损耗率）×（1+采购及保管费率）

其中：

(一) 运杂费

运杂费指材料自供应地点至县（市、区）所在城区的费用，增值税税率按 9% 计算。

(1) 钢材（包括光圆钢筋、带肋钢筋、型钢、钢管、钢板、预应力钢筋和钢绞线）运杂费按照下表计取：

项目	钢材运杂费（元/t）	
	杭州、宁波和温州	其他市
运杂费（含税）	29.46	26.51
其中：		
1.运杂费（除税）	27.03	24.32
2.税金	2.43	2.19

(2) 水泥运杂费按照下表计取：

项目	水泥运杂费（元/t）
运杂费（含税）	9.82
其中：	
1.运杂费（除税）	9.01
2.税金	0.81

(3) 地材运杂费按市场运价和运到县（市、区）所在城区的运距计算。参考运价如下表：

运距	3km 以内	3 ~ 5km	5 ~ 10km	10 ~ 25km	25km 以上
含税运价 (元/t.km)	1.31	0.98	0.87	0.76	0.65
除税运价 (元/t.km)	1.20	0.90	0.80	0.70	0.60

注：单位容重小于 1 的轻质材料，可根据实际情况乘以 1.5 ~ 2.0 的调整系数；特殊地域（海岛等）可根据实际调整运价。

（二）场外运输损耗率

场外运输损耗率指有些材料在正常的运输过程中发生的损耗。本价格信息中场外运输损耗率按下表计取：

材料名称	场外运输损耗率（%）
钢材（包括光圆钢筋、带肋钢筋、型钢、钢管、钢板、预应力钢筋和钢绞线）	0
水泥	1.0
石屑、碎砾石、砂砾	1.0
砂	2.5

（三）采购及保管费率

采购及保管费指在组织采购、保管过程中，所需的各项费用及工地仓库的材料储存损耗。本价格信息中采购及保管费率按下表计取：

材料名称	采购及保管费率（%）
钢材（包括光圆钢筋、带肋钢筋、型钢、钢管、钢板、预应力钢筋和钢绞线）	0.75
水泥	1.50
其他材料	0

注：如实际与之不同，可按有关规定计算。

（四）本价格信息的税率按财政部、国家税务总局《关于全面推开营业税改征增值税试点的通知》（财税〔2016〕36号）《交通运输部办公厅关于印发〈公路工程营业税改征增值税计价依据调整方案〉的通知》（交办公路〔2016〕66号）及财政部 税务总局 海关总署公告 2019 年第 39 号《关于深化增值税改革有关政策的公告》执行。各材料除税价格、含税价格均按标注或说明的税率进行计

算，如实际税率与计算税率不同，以税务部门的规定为准。

四、材料价格信息调查时间

按月调查发布的材料价格，采用整个月价格(上月 21 日至本月 20 日)平均计算综合而得。按季度调查发布的材料价格，采用整个季度内三个月的价格平均计算综合而得，在下季度的第一个月初进行发布。

五、本价格信息仅供编制交通建设工程估算、概算、预算和招标限价时参考。

特别说明：从 2020 年第八期（总第 199 期）开始，本刊“厂家参考价格信息”专栏中因故不再刊登“沥青、石油制品等供应信息”。如有需要，可向“百川网”等专业网站查询，或直接向供货商咨询，敬请理解。

第一部分

浙江省交通建设工程材料价格信息

一、钢材和水泥价格信息

(2021年7月)

2021年7月份杭州市交通建设工程钢材和水泥价格信息

序号	材料类别	材料名称		代号	规格型号	计算时采用税率%	单位	杭州市区				萧山				余杭						
								除税		含税		产地厂家	除税		含税		产地厂家	除税		含税		产地厂家
								供应价	信息价	供应价	信息价		供应价	信息价	供应价	信息价		供应价	信息价			
1	钢材及加工件	光圆钢筋	光圆钢筋综合价	2001001	按线材占80%，圆钢20%加权平均	13	t	4832	4896	5460	5531											
2			线材(普线和高线综合)	2003006	Φ8mm, HPB300	13	t	4870	4934	5503	5574	永钢										
3			圆钢		Φ10mm, HPB300	13	t	4681	4744	5290	5359	永钢										
4		带肋钢筋	带肋钢筋综合价	2001002	按Φ10占3%，Φ12~Φ14占38%，Φ16~Φ25占27%，Φ28~Φ32占32%加权平均	13	t	4497	4558	5082	5149											
5			螺纹钢(HRB400)		Φ10	13	t	4587	4648	5183	5252	沙钢										
6			螺纹钢(HRB400)		Φ12~Φ14	13	t	4525	4586	5113	5181	沙钢										
7			螺纹钢(HRB400)		Φ16~Φ25	13	t	4436	4497	5013	5080	沙钢										
8			螺纹钢(HRB400)		Φ28~Φ32	13	t	4507	4568	5093	5161	沙钢										
9		型钢	型钢综合价	2003004	按槽钢占27%，工字钢占67%，角钢占6%加权平均	13	t	4834	4897	5462	5533											
10			槽钢(Q235B)		10#	13	t	4863	4927	5495	5566	马钢										
11			工字钢(Q235B)		20#	13	t	4819	4882	5445	5516	马钢										
12			角钢(Q235B)		50×50×5	13	t	4872	4935	5505	5576	马钢										
13			钢板(Q235B)	2003005	6mm、8mm和10mm平均	13	t	5082	5148	5743	5816	萍钢										
14		钢板(Q345D)	2003005	12--30mm	13	t	6149	6222	6948	7030	南钢											
15		钢管	钢管综合价		按焊接钢管占60%，镀锌钢管占20%，无缝钢管占20%加权平均	13	t	5327	5395	6020	6095											
16			焊接钢管		Φ108×3.5	13	t	5066	5132	5725	5798	衡水华岐										
17			镀锌焊接钢管	2003009	Φ108	13	t	5730	5800	6475	6553	衡水华岐										
18			无缝钢管	2003008	Φ42	13	t	5708	5778	6450	6528	山东										
19		预应力粗钢筋	2001006		13	t	5642	5711	6375	6452												
20		钢绞线	2001008	Φj15.24,1860MPa	13	t	5465	5533	6175	6251												
21	水泥	水泥综合价		按32.5号散装占10%，42.5号散装占60%，52.5号散装占30%加权平均	13	t	437	458	494	517		433	454	491	513		434	454	491	514		
22		32.5级水泥	5509001	散装	13	t	375	394	424	445		366	385	415	435		370	389	419	440		
23		42.5级水泥	5509002	散装	13	t	426	447	483	505		426	447	483	505		426	447	483	505		
24		52.5级水泥	5509003	散装	13	t	478	500	541	565		470	491	532	555		470	491	532	555		

2021年7月份杭州市交通建设工程钢材和水泥价格信息（续表）

序号	材料类别	材料名称		代号	规格型号	计算时采用税率%	单位	临安				富阳				桐庐						
								除税		含税		产地厂家	除税		含税		产地厂家	除税		含税		产地厂家
								供应价	信息价	供应价	信息价		供应价	信息价	供应价	信息价		供应价	信息价			
1	钢材及加工件	光圆钢筋	光圆钢筋综合价	2001001 2003006	按线材占80%，圆钢20%加权平均	13	t															
2			线材(普线和高线综合)		Φ8mm, HPB300	13	t															
3			圆钢		Φ10mm, HPB300	13	t															
4		带肋钢筋	带肋钢筋综合价	2001002	按Φ10占3%，Φ12~Φ14占38%，Φ16~Φ25占27%，Φ28~Φ32占32%加权平均	13	t															
5			螺纹钢(HRB400)		Φ10	13	t															
6			螺纹钢(HRB400)		Φ12~Φ14	13	t															
7			螺纹钢(HRB400)		Φ16~Φ25	13	t															
8			螺纹钢(HRB400)		Φ28~Φ32	13	t															
9		型钢	型钢综合价	2003004	按槽钢占27%，工字钢占67%，角钢占6%加权平均	13	t															
10			槽钢(Q235B)		10#	13	t															
11			工字钢(Q235B)		20#	13	t															
12			角钢(Q235B)		50×50×5	13	t															
13			钢板(Q235B)	2003005	6mm、8mm和10mm平均	13	t															
14			钢板(Q345D)	2003005	12--30mm	13	t															
15		钢管	钢管综合价		按焊接钢管占60%，镀锌钢管占20%，无缝钢管占20%加权平均	13	t															
16			焊接钢管		Φ108×3.5	13	t															
17			镀锌焊接钢管	2003009	Φ108	13	t															
18			无缝钢管	2003008	Φ42	13	t															
19			预应力粗钢筋	2001006		13	t															
20			钢绞线	2001008	Φj15.24,1860MPa	13	t															
21	水泥	水泥综合价		按32.5号散装占10%，42.5号散装占60%，52.5号散装占30%加权平均	13	t	439	460	497	520		439	460	497	520		439	460	497	520		
22		32.5级水泥	5509001	散装	13	t	383	403	434	455		383	403	434	455		383	403	434	455		
23		42.5级水泥	5509002	散装	13	t	431	451	488	510		431	451	488	510		431	451	488	510		
24		52.5级水泥	5509003	散装	13	t	474	496	536	560		474	496	536	560		474	496	536	560		

2021年7月份杭州市交通建设工程钢材和水泥价格信息（续表）

序号	材料类别	材料名称	代号	规格型号	计算时采用税率%	单位	建德				淳安				除税平均值		含税平均值			
							除税		含税		产地厂家	除税		含税		产地厂家	供应价	信息价	供应价	信息价
							供应价	信息价	供应价	信息价		供应价	信息价	供应价	信息价					
1	光圆钢筋	光圆钢筋综合价	2001001	按线材占80%，圆钢20%加权平均	13	t										4832	4896	5460	5531	
2		线材(普线和高线综合)	2003006	Φ8mm, HPB300	13	t										4870	4934	5503	5574	
3		圆钢		Φ10mm, HPB300	13	t										4681	4744	5290	5359	
4	带肋钢筋	带肋钢筋综合价	2001002	按Φ10占3%，Φ12~Φ14占38%，Φ16~Φ25占27%，Φ28~Φ32占32%加权平均	13	t										4497	4558	5082	5149	
5		螺纹钢(HRB400)		Φ10	13	t										4587	4648	5183	5252	
6		螺纹钢(HRB400)		Φ12~Φ14	13	t										4525	4586	5113	5181	
7		螺纹钢(HRB400)		Φ16~Φ25	13	t										4436	4497	5013	5080	
8		螺纹钢(HRB400)		Φ28~Φ32	13	t										4507	4568	5093	5161	
9	钢材及加工件	型钢综合价	2003004	按槽钢占27%，工字钢占67%，角钢占6%加权平均	13	t										4834	4897	5462	5533	
10		槽钢(Q235B)		10#	13	t										4863	4927	5495	5566	
11		工字钢(Q235B)		20#	13	t										4819	4882	5445	5516	
12		角钢(Q235B)		50×50×5	13	t										4872	4935	5505	5576	
13		钢板(Q235B)	2003005	6mm、8mm和10mm平均	13	t										5082	5148	5743	5816	
14	钢板(Q345D)	2003005	12--30mm	13	t										6149	6222	6948	7030		
15	钢管	钢管综合价		按焊接钢管占60%，镀锌钢管占20%，无缝钢管占20%加权平均	13	t										5327	5395	6020	6095	
16		焊接钢管		Φ108×3.5	13	t										5066	5132	5725	5798	
17		镀锌焊接钢管	2003009	Φ108	13	t										5730	5800	6475	6553	
18		无缝钢管	2003008	Φ42	13	t										5708	5778	6450	6528	
19		预应力粗钢筋	2001006		13	t										5642	5711	6375	6452	
20		钢绞线	2001008	Φj15.24,1860MPa	13	t										5465	5533	6175	6251	
21	水泥	水泥综合价		按32.5号散装占10%，42.5号散装占60%，52.5号散装占30%加权平均	13	t	442	463	500	523		443	464	502	525		438	459	496	519
22		32.5级水泥	5509001	散装	13	t	375	394	424	445		388	407	439	460		378	397	428	449
23		42.5级水泥	5509002	散装	13	t	435	456	493	515		435	456	493	515		430	451	487	509
24		52.5级水泥	5509003	散装	13	t	478	500	541	565		478	500	541	565		474	496	537	561

2021年7月份宁波市交通建设工程钢材和水泥价格信息

序号	材料类别	材料名称	代号	规格型号	计算时采用税率%	单位	海曙、江北				产地厂家	慈溪				产地厂家	象山				产地厂家
							除税		含税			除税		含税			除税		含税		
							供应价	信息价	供应价	信息价		供应价	信息价	供应价	信息价		供应价	信息价	供应价	信息价	
1	钢材及加工件	光圆钢筋综合价	2001001 2003006	按线材占80%，圆钢20%加权平均	13	t	4872	4936	5505	5576											
2		线材(普线和高线综合)		Φ8mm, HPB300	13	t	4905	4969	5543	5614	永钢										
3		圆钢		Φ10mm, HPB300	13	t	4738	4801	5354	5424	永钢										
4		带肋钢筋综合价	2001002	按Φ10占3%，Φ12~Φ14占38%，Φ16~Φ25占27%，Φ28~Φ32占32%加权平均	13	t	4505	4567	5091	5159											
5		螺纹钢(HRB400)		Φ10	13	t	4588	4650	5185	5254	沙钢										
6		螺纹钢(HRB400)		Φ12~Φ14	13	t	4522	4583	5110	5178	沙钢										
7		螺纹钢(HRB400)		Φ16~Φ25	13	t	4458	4519	5038	5105	沙钢										
8		螺纹钢(HRB400)		Φ28~Φ32	13	t	4518	4579	5105	5173	沙钢										
9		型钢	型钢综合价	2003004	按槽钢占27%，工字钢占67%，角钢占6%加权平均	13	t	4908	4972	5546	5617										
10			槽钢(Q235B)		10#	13	t	4937	5001	5579	5651	马钢									
11			工字钢(Q235B)		20#	13	t	4893	4957	5529	5600	武钢									
12			角钢(Q235B)		50×50×5	13	t	4946	5010	5589	5661	马钢									
13			钢板(Q235B)	2003005	6mm、8mm和10mm平均	13	t	5143	5209	5812	5885	马钢									
14		钢板(Q345D)	2003005	12--30mm	13	t	6193	6267	6998	7080	南钢										
15		钢管	钢管综合价		按焊接钢管占60%，镀锌钢管占20%，无缝钢管占20%加权平均	13	t	5355	5422	6051	6126										
16			焊接钢管		Φ108×3.5	13	t	5137	5203	5805	5878	江苏国强									
17			镀锌焊接钢管	2003009	Φ108	13	t	5675	5745	6413	6491	江苏国强									
18			无缝钢管	2003008	Φ42	13	t	5686	5756	6425	6503	无锡									
19		预应力粗钢筋	2001006			13	t	5716	5786	6459	6537										
20		钢绞线	2001008		Φj15.24,1860MPa	13	t	5539	5608	6259	6336										
21	水泥	水泥综合价		按32.5号散装占10%，42.5号散装占60%，52.5号散装占30%加权平均	13	t	447	468	505	528		456	477	515	538		447	467	505	527	
22		32.5级水泥	5509001	散装	13	t	409	429	462	484		418	438	472	494		409	429	462	484	
23		42.5级水泥	5509002	散装	13	t	439	460	496	519		448	469	506	529		438	459	495	518	
24		52.5级水泥	5509003	散装	13	t	476	498	538	562		485	507	548	572		476	498	538	562	

2021年7月份宁波市交通建设工程钢材和水泥价格信息（续表）

序号	材料类别	材料名称	代号	规格型号	计算时采用税率%	单位	鄞州				奉化				余姚						
							除税		含税		产地 厂家	除税		含税		产地 厂家	除税		含税		产地 厂家
							供应 价	信息 价	供应 价	信息 价		供应 价	信息 价	供应 价	信息 价		供应 价	信息 价	供应 价	信息 价	
1	光圆 钢筋	光圆钢筋综合价	2001001 2003006	按线材占80%，圆钢20%加权平均	13	t															
2		线材(普线和高线综合)		Φ8mm, HPB300	13	t															
3		圆钢		Φ10mm, HPB300	13	t															
4	带肋 钢筋	带肋钢筋综合价	2001002	按Φ10占3%，Φ12~Φ14占38%，Φ16~Φ25占27%，Φ28~Φ32占32%加权平均	13	t															
5		螺纹钢(HRB400)		Φ10	13	t															
6		螺纹钢(HRB400)		Φ12~Φ14	13	t															
7		螺纹钢(HRB400)		Φ16~Φ25	13	t															
8		螺纹钢(HRB400)		Φ28~Φ32	13	t															
9	钢材 加工 件	型钢综合价	2003004	按槽钢占27%，工字钢占67%，角钢占6%加权平均	13	t															
10		槽钢(Q235B)		10#	13	t															
11		工字钢(Q235B)		20#	13	t															
12		角钢(Q235B)		50×50×5	13	t															
13		钢板(Q235B)	2003005	6mm、8mm和10mm平均	13	t															
14		钢板(Q345D)	2003005	12--30mm	13	t															
15	钢管	钢管综合价		按焊接钢管占60%，镀锌钢管占20%，无缝钢管占20%加权平均	13	t															
16		焊接钢管		Φ108×3.5	13	t															
17		镀锌焊接钢管	2003009	Φ108	13	t															
18		无缝钢管	2003008	Φ42	13	t															
19		预应力粗钢筋	2001006		13	t															
20		钢绞线	2001008	Φj15.24,1860MPa	13	t															
21	水泥	水泥综合价		按32.5号散装占10%，42.5号散装占60%，52.5号散装占30%加权平均	13	t	449	470	507	530		447	468	505	528		447	468	505	527	
22		32.5级水泥	5509001	散装	13	t	408	428	461	483		410	430	463	485		410	430	463	485	
23		42.5级水泥	5509002	散装	13	t	441	461	498	521		439	460	496	519		438	459	495	518	
24		52.5级水泥	5509003	散装	13	t	478	500	540	564		476	498	538	562		476	498	538	562	

2021年7月份宁波市交通建设工程钢材和水泥价格信息（续表）

序号	材料类别	材料名称	代号	规格型号	计算时采用税率%	单位	宁海				镇海				北仑				除税平均值		含税平均值						
							除税		含税		产地 厂家	除税		含税		产地 厂家	除税		含税		产地 厂家	供应 价	信息 价	供应 价	信息 价		
							供应 价	信息 价	供应 价	信息 价		供应 价	信息 价	供应 价	信息 价		供应 价	信息 价									
1	钢材及加工件	光圆钢筋综合价	2001001 2003006	按线材占80%，圆钢20%加权平均	13	t															4872	4936	5505	5576			
2		线材(普线和高线综合)		Φ8mm, HPB300	13	t																4905	4969	5543	5614		
3		圆钢		Φ10mm, HPB300	13	t																	4738	4801	5354	5424	
4		带肋钢筋	带肋钢筋综合价	2001002	按Φ10占3%，Φ12~Φ14占38%，Φ16~Φ25占27%，Φ28~Φ32占32%加权平均	13	t															4505	4567	5091	5159		
5			螺纹钢(HRB400)		Φ10	13	t																4588	4650	5185	5254	
6			螺纹钢(HRB400)		Φ12~Φ14	13	t																	4522	4583	5110	5178
7			螺纹钢(HRB400)		Φ16~Φ25	13	t																	4458	4519	5038	5105
8			螺纹钢(HRB400)		Φ28~Φ32	13	t																	4518	4579	5105	5173
9		型钢	型钢综合价	2003004	按槽钢占27%，工字钢占67%，角钢占6%加权平均	13	t																4908	4972	5546	5617	
10			槽钢(Q235B)		10#	13	t																4937	5001	5579	5651	
11			工字钢(Q235B)		20#	13	t																	4893	4957	5529	5600
12			角钢(Q235B)		50×50×5	13	t																	4946	5010	5589	5661
13			钢板(Q235B)	2003005	6mm、8mm和10mm平均	13	t																5143	5209	5812	5885	
14		钢板(Q345D)	2003005	12--30mm	13	t																6193	6267	6998	7080		
15		钢管	钢管综合价		按焊接钢管占60%，镀锌钢管占20%，无缝钢管占20%加权平均	13	t																5355	5422	6051	6126	
16			焊接钢管		Φ108×3.5	13	t																5137	5203	5805	5878	
17			镀锌焊接钢管	2003009	Φ108	13	t																5675	5745	6413	6491	
18			无缝钢管	2003008	Φ42	13	t																5686	5756	6425	6503	
19			预应力粗钢筋	2001006		13	t																5716	5786	6459	6537	
20			钢绞线	2001008	Φj15.24,1860MPa	13	t																5539	5608	6259	6336	
21	水泥	水泥综合价		按32.5号散装占10%，42.5号散装占60%，52.5号散装占30%加权平均	13	t	442	463	500	522		442	462	499	522		442	462	499	522		446	467	504	527		
22		32.5级水泥	5509001	散装	13	t	406	426	459	481		406	426	459	481		406	426	459	481		409	429	462	484		
23		42.5级水泥	5509002	散装	13	t	431	451	487	509		430	451	486	508		430	451	486	508		437	458	494	516		
24		52.5级水泥	5509003	散装	13	t	477	499	539	563		476	498	538	562		476	498	538	562		477	499	539	563		

2021年7月份温州市交通建设工程钢材和水泥价格信息

序号	材料类别	材料名称	代号	规格型号	计算时采用税率%	单位	鹿城					瓯海					龙湾				
							除税		含税		产地厂家	除税		含税		产地厂家	除税		含税		产地厂家
							供应价	信息价	供应价	信息价		供应价	信息价	供应价	信息价		供应价	信息价			
1	光圆钢筋	光圆钢筋综合价	2001001 2003006	按线材占80%，圆钢20%加权平均	13	t	4976	5041	5623	5695											
2		线材(普线和高线综合)		Φ8mm, HPB300	13	t	4965	5030	5611	5683	永钢										
3		圆钢		Φ10mm, HPB300	13	t	5019	5083	5671	5743	永钢										
4	带肋钢筋	带肋钢筋综合价	2001002	按Φ10占3%，Φ12~Φ14占38%，Φ16~Φ25占27%，Φ28~Φ32占32%加权平均	13	t	4574	4636	5169	5237											
5		螺纹钢(HRB400)		Φ10	13	t	4678	4740	5286	5355	沙钢										
6		螺纹钢(HRB400)		Φ12~Φ14	13	t	4581	4642	5176	5245	沙钢										
7		螺纹钢(HRB400)		Φ16~Φ25	13	t	4536	4598	5126	5194	沙钢										
8		螺纹钢(HRB400)		Φ28~Φ32	13	t	4589	4651	5186	5255	沙钢										
9	型钢及加工件	型钢综合价	2003004	按槽钢占27%，工字钢占67%，角钢占6%加权平均	13	t	4878	4942	5512	5583											
10		槽钢(Q235B)		10#	13	t	4907	4971	5545	5616	马钢										
11		工字钢(Q235B)		20#	13	t	4863	4927	5495	5566	马钢										
12		角钢(Q235B)		50×50×5	13	t	4916	4980	5555	5626	马钢										
13		钢板(Q235B)	2003005	6mm、8mm和10mm平均	13	t	5080	5145	5740	5813	西城										
14	钢板(Q345D)	2003005	12--30mm	13	t	6281	6356	7098	7181	南钢											
15	钢管	钢管综合价		按焊接钢管占60%，镀锌钢管占20%，无缝钢管占20%加权平均	13	t	5490	5559	6204	6280											
16		焊接钢管		Φ108×3.5	13	t	5199	5265	5875	5949	衡水华岐										
17		镀锌焊接钢管	2003009	Φ108	13	t	5659	5729	6395	6473	江苏国强										
18		无缝钢管	2003008	Φ42	13	t	6195	6268	7000	7082	包钢										
19	预应力粗钢筋	2001006			13	t	6118	6191	6913	6995											
20	钢绞线	2001008		Φj15.24,1860MPa	13	t	5764	5834	6513	6592											
21	水泥	水泥综合价		按32.5号散装占10%，42.5号散装占60%，52.5号散装占30%加权平均	13	t	416	436	470	492		416	436	470	492		416	436	470	492	
22		32.5级水泥	5509001	散装	13	t	368	387	416	437		368	387	416	437		368	387	416	437	
23		42.5级水泥	5509002	散装	13	t	404	424	457	479		404	424	457	479		404	424	457	479	
24		52.5级水泥	5509003	散装	13	t	456	477	515	538		456	477	515	538		456	477	515	538	

2021年7月份温州市交通建设工程钢材和水泥价格信息（续表）

序号	材料类别	材料名称	代号	规格型号	计算时采用税率%	单位	瑞安					乐清					永嘉					
							除税		含税		产地厂家	除税		含税		产地厂家	除税		含税		产地厂家	
							供应价	信息价	供应价	信息价		供应价	信息价	供应价	信息价		供应价	信息价	供应价	信息价		
1	钢材及加工件	光圆钢筋	光圆钢筋综合价	2001001 2003006	按线材占80%，圆钢20%加权平均	13	t															
2			线材(普线和高线综合)		Φ8mm, HPB300	13	t															
3			圆钢		Φ10mm, HPB300	13	t															
4		带肋钢筋	带肋钢筋综合价	2001002	按Φ10占3%，Φ12~Φ14占38%，Φ16~Φ25占27%，Φ28~Φ32占32%加权平均	13	t															
5			螺纹钢(HRB400)		Φ10	13	t															
6			螺纹钢(HRB400)		Φ12~Φ14	13	t															
7			螺纹钢(HRB400)		Φ16~Φ25	13	t															
8			螺纹钢(HRB400)		Φ28~Φ32	13	t															
9		型钢	型钢综合价	2003004	按槽钢占27%，工字钢占67%，角钢占6%加权平均	13	t															
10			槽钢(Q235B)		10#	13	t															
11			工字钢(Q235B)		20#	13	t															
12			角钢(Q235B)		50×50×5	13	t															
13			钢板(Q235B)	2003005	6mm、8mm和10mm平均	13	t															
14		钢板(Q345D)	2003005	12--30mm	13	t																
15		钢管	钢管综合价		按焊接钢管占60%，镀锌钢管占20%，无缝钢管占20%加权平均	13	t															
16			焊接钢管		Φ108×3.5	13	t															
17			镀锌焊接钢管	2003009	Φ108	13	t															
18			无缝钢管	2003008	Φ42	13	t															
19			预应力粗钢筋	2001006		13	t															
20			钢绞线	2001008	Φj15.24,1860MPa	13	t															
21	水泥	水泥综合价		按32.5号散装占10%，42.5号散装占60%，52.5号散装占30%加权平均	13	t	429	450	485	508		416	436	470	492		416	436	470	492		
22		32.5级水泥	5509001	散装	13	t	381	401	431	452		368	387	416	437		368	387	416	437		
23		42.5级水泥	5509002	散装	13	t	418	438	472	494		404	424	457	479		404	424	457	479		
24		52.5级水泥	5509003	散装	13	t	469	491	530	553		456	477	515	538		456	477	515	538		

2021年7月份温州市交通建设工程钢材和水泥价格信息（续表）

序号	材料类别	材料名称	代号	规格型号	计算时采用税率%	单位	洞头					平阳					苍南、龙港				
							除税		含税		产地厂家	除税		含税		产地厂家	除税		含税		产地厂家
							供应价	信息价	供应价	信息价		供应价	信息价	供应价	信息价		供应价	信息价			
1	光圆钢筋	光圆钢筋综合价	2001001 2003006	按线材占80%，圆钢20%加权平均	13	t															
2		线材(普线和高线综合)		Φ8mm, HPB300	13	t															
3		圆钢		Φ10mm, HPB300	13	t															
4	带肋钢筋	带肋钢筋综合价	2001002	按Φ10占3%，Φ12~Φ14占38%，Φ16~Φ25占27%，Φ28~Φ32占32%加权平均	13	t															
5		螺纹钢(HRB400)		Φ10	13	t															
6		螺纹钢(HRB400)		Φ12~Φ14	13	t															
7		螺纹钢(HRB400)		Φ16~Φ25	13	t															
8		螺纹钢(HRB400)		Φ28~Φ32	13	t															
9	型钢及加工件	型钢综合价	2003004	按槽钢占27%，工字钢占67%，角钢占6%加权平均	13	t															
10		槽钢(Q235B)		10#	13	t															
11		工字钢(Q235B)		20#	13	t															
12		角钢(Q235B)		50×50×5	13	t															
13		钢板(Q235B)	2003005	6mm、8mm和10mm平均	13	t															
14		钢板(Q345D)	2003005	12--30mm	13	t															
15	钢管	钢管综合价		按焊接钢管占60%，镀锌钢管占20%，无缝钢管占20%加权平均	13	t															
16		焊接钢管		Φ108×3.5	13	t															
17		镀锌焊接钢管	2003009	Φ108	13	t															
18		无缝钢管	2003008	Φ42	13	t															
19		预应力粗钢筋	2001006		13	t															
20		钢绞线	2001008	Φj15.24,1860MPa	13	t															
21	水泥	水泥综合价		按32.5号散装占10%，42.5号散装占60%，52.5号散装占30%加权平均	13	t	429	450	485	508		434	454	490	513		438	459	495	518	
22		32.5级水泥	5509001	散装	13	t	381	401	431	452		386	405	436	457		390	410	441	462	
23		42.5级水泥	5509002	散装	13	t	418	438	472	494		422	442	477	499		427	447	482	504	
24		52.5级水泥	5509003	散装	13	t	469	491	530	553		473	495	535	559		478	500	540	564	

2021年7月份温州市交通建设工程钢材和水泥价格信息（续表）

序号	材料类别	材料名称	代号	规格型号	计算时采用税率%	单位	文成					泰顺					除税平均值		含税平均值		
							除税		含税		产地 厂家	除税		含税		产地 厂家	供应 价	信息 价	供应 价	信息 价	
							供应 价	信息 价	供应 价	信息 价		供应 价	信息 价	供应 价	信息 价						
1	光圆钢筋	光圆钢筋综合价	2001001 2003006	按线材占80%，圆钢20%加权平均	13	t										4976	5041	5623	5695		
2		线材(普线和高线综合)		Φ8mm, HPB300	13	t											4965	5030	5611	5683	
3		圆钢		Φ10mm, HPB300	13	t												5019	5083	5671	5743
4	带肋钢筋	带肋钢筋综合价	2001002	按Φ10占3%，Φ12~Φ14占38%，Φ16~Φ25占27%，Φ28~Φ32占32%加权平均	13	t										4574	4636	5169	5237		
5		螺纹钢(HRB400)		Φ10	13	t											4678	4740	5286	5355	
6		螺纹钢(HRB400)		Φ12~Φ14	13	t												4581	4642	5176	5245
7		螺纹钢(HRB400)		Φ16~Φ25	13	t												4536	4598	5126	5194
8		螺纹钢(HRB400)		Φ28~Φ32	13	t												4589	4651	5186	5255
9	型钢及加工件	型钢综合价	2003004	按槽钢占27%，工字钢占67%，角钢占6%加权平均	13	t										4878	4942	5512	5583		
10		槽钢(Q235B)		10#	13	t											4907	4971	5545	5616	
11		工字钢(Q235B)		20#	13	t												4863	4927	5495	5566
12		角钢(Q235B)		50×50×5	13	t												4916	4980	5555	5626
13		钢板(Q235B)	2003005	6mm、8mm和10mm平均	13	t											5080	5145	5740	5813	
14	钢板(Q345D)	2003005	12--30mm	13	t											6281	6356	7098	7181		
15	钢管	钢管综合价		按焊接钢管占60%，镀锌钢管占20%，无缝钢管占20%加权平均	13	t										5490	5559	6204	6280		
16		焊接钢管		Φ108×3.5	13	t										5199	5265	5875	5949		
17		镀锌焊接钢管	2003009	Φ108	13	t										5659	5729	6395	6473		
18		无缝钢管	2003008	Φ42	13	t										6195	6268	7000	7082		
19		预应力粗钢筋	2001006		13	t										6118	6191	6913	6995		
20		钢绞线	2001008	Φj15.24,1860MPa	13	t										5764	5834	6513	6592		
21	水泥	水泥综合价		按32.5号散装占10%，42.5号散装占60%，52.5号散装占30%加权平均	13	t	438	459	495	518		438	459	495	518		426	447	482	504	
22		32.5级水泥	5509001	散装	13	t	390	410	441	462		390	410	441	462		378	397	427	448	
23		42.5级水泥	5509002	散装	13	t	427	447	482	504		427	447	482	504		414	435	468	490	
24		52.5级水泥	5509003	散装	13	t	478	500	540	564		478	500	540	564		466	487	526	550	

2021年7月份嘉兴市交通建设工程钢材和水泥价格信息

序号	材料类别	材料名称	代号	规格型号	计算时采用税率%	单位	南湖				秀洲					嘉善					
							除税		含税		产地厂家	除税		含税		产地厂家	除税		含税		产地厂家
							供应价	信息价	供应价	信息价		供应价	信息价	供应价	信息价		供应价	信息价			
1	光圆钢筋	光圆钢筋综合价	2001001 2003006	按线材占80%，圆钢20%加权平均	13	t	4857	4918	5488	5556											
2		线材(普线和高线综合)		Φ8mm, HPB300	13	t	4896	4958	5533	5601	永钢										
3		圆钢		Φ10mm, HPB300	13	t	4699	4759	5310	5377	富钢										
4	带肋钢筋	带肋钢筋综合价	2001002	按Φ10占3%，Φ12~Φ14占38%，Φ16~Φ25占27%，Φ28~Φ32占32%加权平均	13	t	4524	4582	5112	5177											
5		螺纹钢(HRB400)		Φ10	13	t	4613	4672	5213	5279	沙钢										
6		螺纹钢(HRB400)		Φ12~Φ14	13	t	4551	4610	5143	5208	沙钢										
7		螺纹钢(HRB400)		Φ16~Φ25	13	t	4463	4521	5043	5108	沙钢										
8		螺纹钢(HRB400)		Φ28~Φ32	13	t	4534	4592	5123	5188	沙钢										
9	型钢及加工件	型钢综合价	2003004	按槽钢占27%，工字钢占67%，角钢占6%加权平均	13	t	4860	4921	5492	5560											
10		槽钢(Q235B)		10#	13	t	4889	4951	5525	5593	马钢										
11		工字钢(Q235B)		20#	13	t	4845	4906	5475	5543	马钢										
12		角钢(Q235B)		50×50×5	13	t	4898	4959	5535	5603	马钢										
13		钢板(Q235B)	2003005	6mm、8mm和10mm平均	13	t	4919	4980	5558	5626	营口										
14	钢板(Q345D)	2003005	12--30mm	13	t	6149	6219	6948	7027	南钢											
15	钢管	钢管综合价		按焊接钢管占60%，镀锌钢管占20%，无缝钢管占20%加权平均	13	t	5428	5494	6134	6207											
16		焊接钢管	2003008	Φ108×3.5	13	t	5146	5209	5815	5885	衡水华岐										
17		镀锌焊接钢管	2003009	Φ108	13	t	6013	6083	6795	6873	衡水华岐										
18		无缝钢管		Φ42	13	t	5690	5757	6430	6505	山东										
19	预应力粗钢筋	2001006			13	t	5592	5658	6319	6393	江苏										
20	钢绞线	2001008		Φj15.24,1860MPa	13	t	5527	5593	6245	6319	江苏										
21	水泥	水泥综合价		按32.5号散装占10%，42.5号散装占60%，52.5号散装占30%加权平均	13	t	395	415	447	468		395	415	447	468		395	415	447	468	
22		32.5级水泥	5509001	散装	13	t	328	346	371	390	嘉兴	328	346	371	390	嘉兴	328	346	371	390	嘉兴
23		42.5级水泥	5509002	散装	13	t	388	408	439	460	嘉兴	388	408	439	460	嘉兴	388	408	439	460	嘉兴
24		52.5级水泥	5509003	散装	13	t	432	452	488	510	嘉兴	432	452	488	510	嘉兴	432	452	488	510	嘉兴

2021年7月份嘉兴市交通建设工程钢材和水泥价格信息

序号	材料类别	材料名称	代号	规格型号	计算时采用税率%	单位	平湖					海盐					海宁				
							除税		含税		产地厂家	除税		含税		产地厂家	除税		含税		产地厂家
							供应价	信息价	供应价	信息价		供应价	信息价	供应价	信息价		供应价	信息价	供应价	信息价	
1	钢材及加工件	光圆钢筋综合价	2001001 2003006	按线材占80%，圆钢20%加权平均	13	t															
2		线材(普线和高线综合)		Φ8mm, HPB300	13	t															
3		圆钢		Φ10mm, HPB300	13	t															
4		带肋钢筋	带肋钢筋综合价	2001002	按Φ10占3%，Φ12~Φ14占38%，Φ16~Φ25占27%，Φ28~Φ32占32%加权平均	13	t														
5			螺纹钢(HRB400)		Φ10	13	t														
6			螺纹钢(HRB400)		Φ12~Φ14	13	t														
7			螺纹钢(HRB400)		Φ16~Φ25	13	t														
8			螺纹钢(HRB400)		Φ28~Φ32	13	t														
9		型钢	型钢综合价	2003004	按槽钢占27%，工字钢占67%，角钢占6%加权平均	13	t														
10			槽钢(Q235B)		10#	13	t														
11			工字钢(Q235B)		20#	13	t														
12			角钢(Q235B)		50×50×5	13	t														
13			钢板(Q235B)	2003005	6mm、8mm和10mm平均	13	t														
14		钢板(Q345D)	2003005	12--30mm	13	t															
15		钢管	钢管综合价		按焊接钢管占60%，镀锌钢管占20%，无缝钢管占20%加权平均	13	t														
16			焊接钢管		Φ108×3.5	13	t														
17			镀锌焊接钢管	2003009	Φ108	13	t														
18			无缝钢管	2003008	Φ42	13	t														
19		预应力粗钢筋	2001006			13	t														
20		钢绞线	2001008		Φj15.24,1860MPa	13	t														
21	水泥	水泥综合价		按32.5号散装占10%，42.5号散装占60%，52.5号散装占30%加权平均	13	t	395	415	447	468		395	415	447	468		400	419	452	473	
22		32.5级水泥	5509001	散装	13	t	328	346	371	390	嘉兴	328	346	371	390	嘉兴	332	350	375	395	嘉兴
23		42.5级水泥	5509002	散装	13	t	388	408	439	460	嘉兴	388	408	439	460	嘉兴	393	412	444	465	嘉兴
24		52.5级水泥	5509003	散装	13	t	432	452	488	510	嘉兴	432	452	488	510	嘉兴	436	457	493	515	嘉兴

2021年7月份嘉兴市交通建设工程钢材和水泥价格信息（续表）

序号	材料类别	材料名称	代号	规格型号	计算时采用税率%	单位	桐乡					除税平均值		含税平均值		
							除税		含税		产地 厂家	供应 价	信息 价	供应 价	信息 价	
							供应 价	信息 价	供应 价	信息 价						
1	钢材及加工件	光圆钢筋综合价	2001001 2003006	按线材占80%，圆钢20%加权平均	13	t						4857	4918	5488	5556	
2		线材(普线和高线综合)		Φ8mm, HPB300	13	t							4896	4958	5533	5601
3		圆钢		Φ10mm, HPB300	13	t							4699	4759	5310	5377
4		带肋钢筋	带肋钢筋综合价	2001002	按Φ10占3%，Φ12~Φ14占38%，Φ16~Φ25占27%，Φ28~Φ32占32%加权平均	13	t						4524	4582	5112	5177
5			螺纹钢(HRB400)		Φ10	13	t						4613	4672	5213	5279
6			螺纹钢(HRB400)		Φ12~Φ14	13	t						4551	4610	5143	5208
7			螺纹钢(HRB400)		Φ16~Φ25	13	t						4463	4521	5043	5108
8			螺纹钢(HRB400)		Φ28~Φ32	13	t						4534	4592	5123	5188
9		型钢	型钢综合价	2003004	按槽钢占27%，工字钢占67%，角钢占6%加权平均	13	t						4860	4921	5492	5560
10			槽钢(Q235B)		10#	13	t						4889	4951	5525	5593
11			工字钢(Q235B)		20#	13	t						4845	4906	5475	5543
12			角钢(Q235B)		50×50×5	13	t						4898	4959	5535	5603
13			钢板(Q235B)	2003005	6mm、8mm和10mm平均	13	t						4919	4980	5558	5626
14		钢板(Q345D)	2003005	12--30mm	13	t						6149	6219	6948	7027	
15		钢管	钢管综合价		按焊接钢管占60%，镀锌钢管占20%，无缝钢管占20%加权平均	13	t						5428	5494	6134	6207
16			焊接钢管		Φ108×3.5	13	t						5146	5209	5815	5885
17			镀锌焊接钢管	2003009	Φ108	13	t						6013	6083	6795	6873
18			无缝钢管	2003008	Φ42	13	t						5690	5757	6430	6505
19			预应力粗钢筋	2001006		13	t						5592	5658	6319	6393
20			钢绞线	2001008	Φj15.24,1860MPa	13	t						5527	5593	6245	6319
21	水泥	水泥综合价		按32.5号散装占10%，42.5号散装占60%，52.5号散装占30%加权平均	13	t	395	415	447	468		396	416	447	469	
22		32.5级水泥	5509001	散装	13	t	328	346	371	390	嘉兴	329	346	371	391	
23		42.5级水泥	5509002	散装	13	t	388	408	439	460	嘉兴	389	408	440	461	
24		52.5级水泥	5509003	散装	13	t	432	452	488	510	嘉兴	432	453	488	511	

2021年7月份湖州市交通建设工程钢材和水泥价格信息

序号	材料类别	材料名称	代号	规格型号	计算时采用税率%	单位	吴兴				南浔				德清						
							除税		含税		产地厂家	除税		含税		产地厂家	除税		含税		产地厂家
							供应价	信息价	供应价	信息价		供应价	信息价	供应价	信息价		供应价	信息价			
1	光圆钢筋	光圆钢筋综合价	2001001 2003006	按线材占80%，圆钢20%加权平均	13	t	4857	4918	5488	5556											
2		线材(普线和高线综合)		Φ8mm, HPB300	13	t	4895	4956	5531	5599	永钢										
3		圆钢		Φ10mm, HPB300	13	t	4706	4766	5318	5385	永钢										
4	带肋钢筋	带肋钢筋综合价	2001002	按Φ10占3%，Φ12~Φ14占38%，Φ16~Φ25占27%，Φ28~Φ32占32%加权平均	13	t	4522	4580	5110	5175											
5		螺纹钢(HRB400)		Φ10	13	t	4612	4671	5211	5277	沙钢										
6		螺纹钢(HRB400)		Φ12~Φ14	13	t	4550	4608	5141	5206	沙钢										
7		螺纹钢(HRB400)		Φ16~Φ25	13	t	4461	4519	5041	5106	沙钢										
8		螺纹钢(HRB400)		Φ28~Φ32	13	t	4532	4590	5121	5186	沙钢										
9	型钢及加工件	型钢综合价	2003004	按槽钢占27%，工字钢占67%，角钢占6%加权平均	13	t	4858	4919	5490	5558											
10		槽钢(Q235B)		10#	13	t	4888	4949	5523	5591	马钢										
11		工字钢(Q235B)		20#	13	t	4843	4904	5473	5541	马钢										
12		角钢(Q235B)		50×50×5	13	t	4896	4958	5533	5601	马钢										
13		钢板(Q235B)	2003005	6mm、8mm和10mm平均	13	t	5107	5170	5771	5841	萍钢										
14	钢板(Q345D)	2003005	12--30mm	13	t	6149	6219	6948	7027	南钢											
15	钢管	钢管综合价		按焊接钢管占60%，镀锌钢管占20%，无缝钢管占20%加权平均	13	t	5352	5417	6048	6120											
16		焊接钢管		Φ108×3.5	13	t	5091	5154	5753	5823	衡水华岐										
17		镀锌焊接钢管	2003009	Φ108	13	t	5755	5823	6503	6578	衡水华岐										
18		无缝钢管	2003008	Φ42	13	t	5733	5800	6478	6553	山东										
19		预应力粗钢筋	2001006		13	t	5666	5733	6403	6478											
20		钢绞线	2001008	Φj15.24,1860MPa	13	t	5489	5555	6203	6276											
21	水泥	水泥综合价		按32.5号散装占10%，42.5号散装占60%，52.5号散装占30%加权平均	13	t	411	431	464	486		418	438	472	494		418	438	472	494	
22		32.5级水泥	5509001	散装	13	t	361	380	408	428		377	396	426	447		377	396	426	447	
23		42.5级水泥	5509002	散装	13	t	404	423	456	478		412	432	466	488		404	423	456	478	
24		52.5级水泥	5509003	散装	13	t	442	463	500	523		442	463	500	523		460	481	520	543	

2021年7月份湖州市交通建设工程钢材和水泥价格信息（续表）

序号	材料类别	材料名称	代号	规格型号	计算时采用税率%	单位	长兴					安吉					除税平均值		含税平均值			
							除税		含税		产地厂家	除税		含税		产地厂家	供应价	信息价	供应价	信息价		
							供应价	信息价	供应价	信息价		供应价	信息价	供应价	信息价							
1	钢材及加工件	光圆钢筋综合价	2001001 2003006	按线材占80%，圆钢20%加权平均	13	t										4857	4918	5488	5556			
2		线材(普线和高线综合)		Φ8mm, HPB300	13	t											4895	4956	5531	5599		
3		圆钢		Φ10mm, HPB300	13	t												4706	4766	5318	5385	
4		带肋钢筋	带肋钢筋综合价	2001002	按Φ10占3%，Φ12~Φ14占38%，Φ16~Φ25占27%，Φ28~Φ32占32%加权平均	13	t										4522	4580	5110	5175		
5			螺纹钢(HRB400)		Φ10	13	t											4612	4671	5211	5277	
6			螺纹钢(HRB400)		Φ12~Φ14	13	t												4550	4608	5141	5206
7			螺纹钢(HRB400)		Φ16~Φ25	13	t												4461	4519	5041	5106
8			螺纹钢(HRB400)		Φ28~Φ32	13	t												4532	4590	5121	5186
9	型钢	型钢综合价	2003004	按槽钢占27%，工字钢占67%，角钢占6%加权平均	13	t										4858	4919	5490	5558			
10		槽钢(Q235B)		10#	13	t											4888	4949	5523	5591		
11		工字钢(Q235B)		20#	13	t												4843	4904	5473	5541	
12		角钢(Q235B)		50×50×5	13	t												4896	4958	5533	5601	
13		钢板(Q235B)	2003005	6mm、8mm和10mm平均	13	t											5107	5170	5771	5841		
14		钢板(Q345D)	2003005	12--30mm	13	t											6149	6219	6948	7027		
15		钢管	钢管综合价		按焊接钢管占60%，镀锌钢管占20%，无缝钢管占20%加权平均	13	t										5352	5417	6048	6120		
16	焊接钢管			Φ108×3.5	13	t											5091	5154	5753	5823		
17	镀锌焊接钢管		2003009	Φ108	13	t											5755	5823	6503	6578		
18	无缝钢管		2003008	Φ42	13	t											5733	5800	6478	6553		
19	预应力粗钢筋		2001006		13	t											5666	5733	6403	6478		
20	钢绞线	2001008	Φj15.24,1860MPa	13	t											5489	5555	6203	6276			
21	水泥	水泥综合价		按32.5号散装占10%，42.5号散装占60%，52.5号散装占30%加权平均	13	t	416	436	470	492						421	442	476	498			
22		32.5级水泥	5509001	散装	13	t	367	386	415	436						368	387	416	437			
23		42.5级水泥	5509002	散装	13	t	404	423	456	478						412	432	466	488			
24		52.5级水泥	5509003	散装	13	t	457	478	516	539						457	478	516	539			

2021年7月份绍兴市交通建设工程钢材和水泥价格信息

序号	材料类别	材料名称	代号	规格型号	计算时采用税率%	单位	越城				柯桥				诸暨						
							除税		含税		产地 厂家	除税		含税		产地 厂家	除税		含税		产地 厂家
							供应 价	信息 价	供应 价	信息 价		供应 价	信息 价	供应 价	信息 价		供应 价	信息 价			
1	钢材 及加 工件	光圆钢筋综合价	2001001	按线材占80%，圆钢20%加权平均	13	t	4863	4924	5495	5563											
2		线材(普线和高线综合)	2003006	Φ8mm, HPB300	13	t	4901	4962	5538	5606	永钢										
3		圆钢		Φ10mm, HPB300	13	t	4712	4772	5325	5392	永钢										
4		带肋 钢筋	带肋钢筋综合价	2001002	按Φ10占3%，Φ12~Φ14占38%，Φ16~Φ25占27%，Φ28~Φ32占32%加权平均	13	t	4528	4587	5117	5182										
5			螺纹钢(HRB400)		Φ10	13	t	4618	4677	5218	5284	沙钢									
6			螺纹钢(HRB400)		Φ12~Φ14	13	t	4556	4614	5148	5213	沙钢									
7			螺纹钢(HRB400)		Φ16~Φ25	13	t	4467	4525	5048	5113	沙钢									
8			螺纹钢(HRB400)		Φ28~Φ32	13	t	4538	4597	5128	5193	沙钢									
9		型钢	型钢综合价	2003004	按槽钢占27%，工字钢占67%，角钢占6%加权平均	13	t	4865	4926	5497	5565										
10			槽钢(Q235B)		10#	13	t	4894	4955	5530	5598	马钢									
11			工字钢(Q235B)		20#	13	t	4850	4910	5480	5548	马钢									
12			角钢(Q235B)		50×50×5	13	t	4903	4964	5540	5608	马钢									
13			钢板(Q235B)	2003005	6mm、8mm和10mm平均	13	t	5113	5176	5778	5848	萍钢									
14			钢板(Q345D)	2003005	12--30mm	13	t	6149	6219	6948	7027	南钢									
15		钢管	钢管综合价		按焊接钢管占60%，镀锌钢管占20%，无缝钢管占20%加权平均	13	t	5358	5423	6055	6127										
16			焊接钢管		Φ108×3.5	13	t	5097	5160	5760	5830	衡水华岐									
17			镀锌焊接钢管	2003009	Φ108	13	t	5761	5829	6510	6586	衡水华岐									
18			无缝钢管	2003008	Φ42	13	t	5739	5806	6485	6560	山东									
19			预应力粗钢筋	2001006		13	t	5673	5740	6410	6485										
20			钢绞线	2001008	Φj15.24,1860MPa	13	t	5496	5561	6210	6283										
21	水泥	水泥综合价		按32.5号散装占10%，42.5号散装占60%，52.5号散装占30%加权平均	13	t	451	472	510	533		455	476	515	538		433	454	491	513	
22		32.5级水泥	5509001	散装	13	t	396	416	449	470		401	420	454	475		379	398	429	450	
23		42.5级水泥	5509002	散装	13	t	439	460	497	520		444	465	502	525		422	442	478	500	
24		52.5级水泥	5509003	散装	13	t	491	513	556	580		495	518	561	585		474	496	536	560	

2021年7月份绍兴市交通建设工程钢材和水泥价格信息（续表）

序号	材料类别	材料名称	代号	规格型号	计算时采用税率%	单位	上虞					嵊州					新昌					除税平均值		含税平均值							
							除税		含税		产地 厂家	除税		含税		产地 厂家	除税		含税		产地 厂家	供应 价	信息 价	供应 价	信息 价						
							供应 价	信息 价	供应 价	信息 价		供应 价	信息 价	供应 价	信息 价		供应 价	信息 价													
1	钢材及加工件	光圆钢筋综合价	2001001	按线材占80%，圆钢20%加权平均	13	t																	4863	4924	5495	5563					
2		线材(普线和高线综合)	2003006	Φ8mm, HPB300	13	t																		4901	4962	5538	5606				
3		圆钢		Φ10mm, HPB300	13	t																			4712	4772	5325	5392			
4		带肋钢筋综合价		按Φ10占3%，Φ12~Φ14占38%，Φ16~Φ25占27%，Φ28~Φ32占32%加权平均	13	t																				4528	4587	5117	5182		
5		螺纹钢(HRB400)	2001002	Φ10	13	t																				4618	4677	5218	5284		
6		螺纹钢(HRB400)		Φ12~Φ14	13	t																					4556	4614	5148	5213	
7		螺纹钢(HRB400)		Φ16~Φ25	13	t																						4467	4525	5048	5113
8		螺纹钢(HRB400)		Φ28~Φ32	13	t																						4538	4597	5128	5193
9		型钢	型钢综合价	2003004	按槽钢占27%，工字钢占67%，角钢占6%加权平均	13	t																					4865	4926	5497	5565
10			槽钢(Q235B)		10#	13	t																					4894	4955	5530	5598
11			工字钢(Q235B)		20#	13	t																					4850	4910	5480	5548
12			角钢(Q235B)		50×50×5	13	t																					4903	4964	5540	5608
13			钢板(Q235B)	2003005	6mm、8mm和10mm平均	13	t																					5113	5176	5778	5848
14			钢板(Q345D)	2003005	12--30mm	13	t																					6149	6219	6948	7027
15		钢管	钢管综合价		按焊接钢管占60%，镀锌钢管占20%，无缝钢管占20%加权平均	13	t																					5358	5423	6055	6127
16			焊接钢管		Φ108×3.5	13	t																					5097	5160	5760	5830
17			镀锌焊接钢管	2003009	Φ108	13	t																					5761	5829	6510	6586
18			无缝钢管	2003008	Φ42	13	t																					5739	5806	6485	6560
19			预应力粗钢筋	2001006		13	t																					5673	5740	6410	6485
20			钢绞线	2001008	Φj15.24,1860MPa	13	t																					5496	5561	6210	6283
21	水泥	水泥综合价		按32.5号散装占10%，42.5号散装占60%，52.5号散装占30%加权平均	13	t	445	465	503	526		451	472	510	533		455	476	515	538		448	469	507	530						
23		32.5级水泥	5509001	散装	13	t	390	410	442	463		396	416	449	470		401	420	454	475		394	413	446	467						
24		42.5级水泥	5509002	散装	13	t	433	454	491	513		439	460	497	520		444	465	502	525		437	458	495	517						
25		52.5级水泥	5509003	散装	13	t	485	507	549	573		491	513	556	580		495	518	561	585		489	511	553	577						

2021年7月份金华市交通建设工程钢材和水泥价格信息

序号	材料类别	材料名称	代号	规格型号	计算时采用税率%	单位	婺城、金东				产地厂家	兰溪				产地厂家	武义				产地厂家
							除税		含税			除税		含税			除税		含税		
							供应价	信息价	供应价	信息价		供应价	信息价	供应价	信息价		供应价	信息价	供应价	信息价	
1	光圆钢筋	光圆钢筋综合价	2001001	按线材占80%，圆钢20%加权平均	13	t	4857	4918	5488	5556											
2		线材(普线和高线综合)	2003006	Φ8mm, HPB300	13	t	4895	4956	5531	5599	永钢										
3		圆钢		Φ10mm, HPB300	13	t	4706	4766	5318	5385	永钢										
4	带肋钢筋	带肋钢筋综合价	2001002	按Φ10占3%，Φ12~Φ14占38%，Φ16~Φ25占27%，Φ28~Φ32占32%加权平均	13	t	4522	4580	5110	5175											
5		螺纹钢(HRB400)		Φ10	13	t	4612	4671	5211	5277	沙钢										
6		螺纹钢(HRB400)		Φ12~Φ14	13	t	4550	4608	5141	5206	沙钢										
7		螺纹钢(HRB400)		Φ16~Φ25	13	t	4461	4519	5041	5106	沙钢										
8		螺纹钢(HRB400)		Φ28~Φ32	13	t	4532	4590	5121	5186	沙钢										
9	型钢及加工件	型钢综合价		按槽钢占27%，工字钢占67%，角钢占6%加权平均	13	t	4858	4919	5490	5558											
10		槽钢(Q235B)	2003004	10#	13	t	4888	4949	5523	5591	马钢										
11		工字钢(Q235B)		20#	13	t	4843	4904	5473	5541	马钢										
12		角钢(Q235B)		50×50×5	13	t	4896	4958	5533	5601	马钢										
13		钢板(Q235B)	2003005	6mm、8mm和10mm平均	13	t	5107	5170	5771	5841	萍钢										
14		钢板(Q345D)	2003005	12--30mm	13	t	6173	6244	6976	7055	南钢										
15	钢管	钢管综合价		按焊接钢管占60%，镀锌钢管占20%，无缝钢管占20%加权平均	13	t	5352	5417	6048	6120											
16		焊接钢管		Φ108×3.5	13	t	5091	5154	5753	5823	衡水华岐										
17		镀锌焊接钢管	2003009	Φ108	13	t	5755	5823	6503	6578	衡水华岐										
18		无缝钢管	2003008	Φ42	13	t	5733	5800	6478	6553	山东										
19		预应力粗钢筋	2001006		13	t	5666	5733	6403	6478											
20		钢绞线	2001008	Φj15.24,1860MPa	13	t	5489	5555	6203	6276											
21	水泥	水泥综合价		按32.5号散装占10%，42.5号散装占60%，52.5号散装占30%加权平均	13	t	475	497	537	560		448	469	507	529		453	474	512	535	
22		32.5级水泥	5509001	散装	13	t	429	450	485	507		403	422	455	477		407	427	460	482	
23		42.5级水泥	5509002	散装	13	t	465	486	525	548		438	459	495	518		442	463	500	523	
24		52.5级水泥	5509003	散装	13	t	511	533	577	602		484	506	547	571		488	511	552	576	

2021年7月份金华市交通建设工程钢材和水泥价格信息（续表）

序号	材料类别	材料名称	代号	规格型号	计算时采用税率%	单位	东阳				义乌				磐安						
							除税		含税		产地 厂家	除税		含税		产地 厂家	除税		含税		产地 厂家
							供应 价	信息 价	供应 价	信息 价		供应 价	信息 价	供应 价	信息 价		供应 价	信息 价	供应 价	信息 价	
1	钢材 及加 工件	光圆 钢筋	光圆钢筋综合价	2001001 2003006	按线材占80%，圆钢20%加权平均	13	t														
2			线材(普线和高线综合)		Φ8mm, HPB300	13	t														
3			圆钢		Φ10mm, HPB300	13	t														
4		带肋 钢筋	带肋钢筋综合价	2001002	按Φ10占3%，Φ12~Φ14占38%，Φ16~Φ25占27%，Φ28~Φ32占32%加权平均	13	t														
5			螺纹钢(HRB400)		Φ10	13	t														
6			螺纹钢(HRB400)		Φ12~Φ14	13	t														
7			螺纹钢(HRB400)		Φ16~Φ25	13	t														
8			螺纹钢(HRB400)		Φ28~Φ32	13	t														
9		型钢	型钢综合价	2003004	按槽钢占27%，工字钢占67%，角钢占6%加权平均	13	t														
10			槽钢(Q235B)		10#	13	t														
11			工字钢(Q235B)		20#	13	t														
12			角钢(Q235B)		50×50×5	13	t														
13			钢板(Q235B)	2003005	6mm、8mm和10mm平均	13	t														
14			钢板(Q345D)	2003005	12--30mm	13	t														
15		钢管	钢管综合价		按焊接钢管占60%，镀锌钢管占20%，无缝钢管占20%加权平均	13	t														
16			焊接钢管		Φ108×3.5	13	t														
17			镀锌焊接钢管	2003009	Φ108	13	t														
18			无缝钢管	2003008	Φ42	13	t														
19			预应力粗钢筋	2001006		13	t														
20			钢绞线	2001008	Φj15.24,1860MPa	13	t														
21	水泥	水泥综合价		按32.5号散装占10%，42.5号散装占60%，52.5号散装占30%加权平均	13	t	453	474	512	535		475	497	537	560		453	474	512	535	
22		32.5级水泥	5509001	散装	13	t	407	427	460	482		429	450	485	507		407	427	460	482	
23		42.5级水泥	5509002	散装	13	t	442	463	500	523		465	486	525	548		442	463	500	523	
24		52.5级水泥	5509003	散装	13	t	488	511	552	576		511	533	577	602		488	511	552	576	

2021年7月份金华市交通建设工程钢材和水泥价格信息（续表）

序号	材料类别	材料名称	代号	规格型号	计算时采用税率%	单位	永康				浦江				除税平均值		含税平均值			
							除税		含税		产地 厂家	除税		含税		产地 厂家	供应 价	信息 价	供应 价	信息 价
							供应 价	信息 价	供应 价	信息 价		供应 价	信息 价	供应 价	信息 价					
1	钢材及加工件	光圆钢筋综合价	2001001	按线材占80%，圆钢20%加权平均	13	t										4857	4918	5488	5556	
2		线材(普线和高线综合)	2003006	Φ8mm, HPB300	13	t											4895	4956	5531	5599
3		圆钢		Φ10mm, HPB300	13	t											4706	4766	5318	5385
4		带肋钢筋综合价		按Φ10占3%，Φ12~Φ14占38%，Φ16~Φ25占27%，Φ28~Φ32占32%加权平均	13	t											4522	4580	5110	5175
5		螺纹钢(HRB400)	2001002	Φ10	13	t											4612	4671	5211	5277
6		螺纹钢(HRB400)		Φ12~Φ14	13	t											4550	4608	5141	5206
7		螺纹钢(HRB400)		Φ16~Φ25	13	t											4461	4519	5041	5106
8		螺纹钢(HRB400)		Φ28~Φ32	13	t											4532	4590	5121	5186
9		型钢	型钢综合价		按槽钢占27%，工字钢占67%，角钢占6%加权平均	13	t										4858	4919	5490	5558
10		槽钢(Q235B)	2003004	10#	13	t											4888	4949	5523	5591
11		工字钢(Q235B)		20#	13	t											4843	4904	5473	5541
12		角钢(Q235B)		50×50×5	13	t											4896	4958	5533	5601
13		钢板(Q235B)	2003005	6mm、8mm和10mm平均	13	t											5107	5170	5771	5841
14		钢板(Q345D)	2003005	12--30mm	13	t											6173	6244	6976	7055
15		钢管	钢管综合价		按焊接钢管占60%，镀锌钢管占20%，无缝钢管占20%加权平均	13	t										5352	5417	6048	6120
16		焊接钢管		Φ108×3.5	13	t											5091	5154	5753	5823
17		镀锌焊接钢管	2003009	Φ108	13	t											5755	5823	6503	6578
18		无缝钢管	2003008	Φ42	13	t											5733	5800	6478	6553
19		预应力粗钢筋	2001006		13	t											5666	5733	6403	6478
20		钢绞线	2001008	Φj15.24,1860MPa	13	t											5489	5555	6203	6276
21	水泥	水泥综合价		按32.5号散装占10%，42.5号散装占60%，52.5号散装占30%加权平均	13	t	453	474	512	535		453	474	512	535		458	479	517	540
22		32.5级水泥	5509001	散装	13	t	407	427	460	482		407	427	460	482		412	432	466	487
23		42.5级水泥	5509002	散装	13	t	442	463	500	523		442	463	500	523		447	468	506	528
24		52.5级水泥	5509003	散装	13	t	488	511	552	576		488	511	552	576		493	516	558	582

2021年7月份台州市交通建设工程钢材和水泥价格信息

序号	材料类别	材料名称	代号	规格型号	计算时采用税率%	单位	椒江				产地厂家	黄岩				产地厂家	路桥			
							除税		含税			除税		含税			除税		含税	
							供应价	信息价	供应价	信息价		供应价	信息价	供应价	信息价		供应价	信息价	供应价	信息价
1	钢材及加工件	光圆钢筋综合价	2001001	按线材占80%，圆钢20%加权平均	13	t	4929	4991	5570	5638										
2		线材(普线和高线综合)	2003006	Φ8mm, HPB300	13	t	4989	5051	5638	5707	永钢									
3		圆钢		Φ10mm, HPB300	13	t	4688	4748	5298	5364	冠富									
4		带肋钢筋	带肋钢筋综合价	2001002	按Φ10占3%，Φ12~Φ14占38%，Φ16~Φ25占27%，Φ28~Φ32占32%加权平均	13	t	4543	4601	5133	5199									
5			螺纹钢(HRB400)		Φ10	13	t	4653	4712	5258	5324	沙钢								
6			螺纹钢(HRB400)		Φ12~Φ14	13	t	4538	4597	5128	5193	沙钢								
7			螺纹钢(HRB400)		Φ16~Φ25	13	t	4512	4570	5098	5163	沙钢								
8			螺纹钢(HRB400)		Φ28~Φ32	13	t	4565	4623	5158	5223	沙钢								
9		型钢	型钢综合价	2003004	按槽钢占27%，工字钢占67%，角钢占6%加权平均	13	t	4953	5015	5597	5666									
10			槽钢(Q235B)		10#	13	t	4982	5044	5630	5699	马钢								
11			工字钢(Q235B)		20#	13	t	4938	5000	5580	5649	马钢								
12			角钢(Q235B)		50×50×5	13	t	4991	5053	5640	5709	马钢								
13			钢板(Q235B)	2003005	6mm、8mm和10mm平均	13	t	5202	5265	5878	5949	萍钢								
14		钢板(Q345D)	2003005	12--30mm	13	t	6268	6340	7083	7163	南钢									
15		钢板(Q355D)	2003005	12--30mm	13	t	6312	6384	7133	7213	南钢									
16		钢管	钢管综合价		按焊接钢管占60%，镀锌钢管占20%，无缝钢管占20%加权平均	13	t	5447	5512	6155	6228									
17			焊接钢管		Φ108×3.5	13	t	5186	5249	5860	5931	衡水华岐								
18			镀锌焊接钢管	2003009	Φ108	13	t	5850	5918	6610	6686	衡水华岐								
19			无缝钢管	2003008	Φ42	13	t	5827	5896	6585	6661	山东								
20		预应力粗钢筋	2001006			13	t	5761	5829	6510	6586									
21		钢绞线	2001008		Φj15.24,1860MPa	13	t	5584	5650	6310	6384									
22	水泥	水泥综合价		按32.5号散装占10%，42.5号散装占60%，52.5号散装占30%加权平均	13	t	466	487	527	550		474	495	535	559		475	496	537	560
23		32.5级水泥	5509001	散装	13	t	396	415	447	468		404	424	457	479		404	424	457	479
24		42.5级水泥	5509002	散装	13	t	462	483	522	545		469	491	530	553		471	492	532	555
25		52.5级水泥	5509003	散装	13	t	497	520	562	586		506	529	572	596		506	529	572	596

2021年7月份台州市交通建设工程钢材和水泥价格信息（续表）

序号	材料类别	材料名称	代号	规格型号	计算时采用税率%	单位	临海				温岭				玉环						
							除税		含税		产地 厂家	除税		含税		产地 厂家	除税		含税		产地 厂家
							供应 价	信息 价	供应 价	信息 价		供应 价	信息 价	供应 价	信息 价		供应 价	信息 价	供应 价	信息 价	
1	光圆 钢筋	光圆钢筋综合价	2001001 2003006	按线材占80%，圆钢20%加权平均	13	t															
2		线材(普线和高线综合)		Φ8mm, HPB300	13	t															
3		圆钢		Φ10mm, HPB300	13	t															
4	带肋 钢筋	带肋钢筋综合价	2001002	按Φ10占3%，Φ12~Φ14占38%，Φ16~Φ25占27%，Φ28~Φ32占32%加权平均	13	t															
5		螺纹钢(HRB400)		Φ10	13	t															
6		螺纹钢(HRB400)		Φ12~Φ14	13	t															
7		螺纹钢(HRB400)		Φ16~Φ25	13	t															
8		螺纹钢(HRB400)		Φ28~Φ32	13	t															
9	钢材 及加 工件	型钢综合价	2003004	按槽钢占27%，工字钢占67%，角钢占6%加权平均	13	t															
10		槽钢(Q235B)		10#	13	t															
11		工字钢(Q235B)		20#	13	t															
12		角钢(Q235B)		50×50×5	13	t															
13		钢板(Q235B)	2003005	6mm、8mm和10mm平均	13	t															
14	钢板(Q345D)	2003005	12--30mm	13	t																
15	钢板(Q355D)	2003005	12--30mm	13	t																
16	钢管	钢管综合价		按焊接钢管占60%，镀锌钢管占20%，无缝钢管占20%加权平均	13	t															
17		焊接钢管		Φ108×3.5	13	t															
18		镀锌焊接钢管	2003009	Φ108	13	t															
19		无缝钢管	2003008	Φ42	13	t															
20		预应力粗钢筋	2001006		13	t															
21		钢绞线	2001008	Φj15.24,1860MPa	13	t															
22	水泥	水泥综合价		按32.5号散装占10%，42.5号散装占60%，52.5号散装占30%加权平均	13	t	466	487	527	550		470	491	531	554		472	493	533	556	
23		32.5级水泥	5509001	散装	13	t	396	415	447	468		409	429	462	484		413	433	467	489	
24		42.5级水泥	5509002	散装	13	t	462	483	522	545		465	486	525	548		466	488	527	550	
25		52.5级水泥	5509003	散装	13	t	497	520	562	586		500	522	565	589		502	524	567	591	

2021年7月份衢州市交通建设工程钢材和水泥价格信息

序号	材料类别	材料名称	代号	规格型号	计算时采用税率%	单位	柯城、衢江				龙游					开化						
							除税		含税		产地厂家	除税		含税		产地厂家	除税		含税		产地厂家	
							供应价	信息价	供应价	信息价		供应价	信息价	供应价	信息价		供应价	信息价				
1	钢材及加工件	光圆钢筋综合价	2001001 2003006	按线材占80%，圆钢20%加权平均	13	t	4903	4964	5540	5609												
2		线材(普线和高线综合)		Φ8mm, HPB300	13	t	4941	5002	5583	5652	永钢											
3		圆钢		Φ10mm, HPB300	13	t	4752	4812	5370	5437	永钢											
4		带肋钢筋	带肋钢筋综合价	2001002	按Φ10占3%，Φ12~Φ14占38%，Φ16~Φ25占27%，Φ28~Φ32占32%加权平均	13	t	4568	4627	5162	5227											
5			螺纹钢(HRB400)		Φ10	13	t	4658	4717	5263	5329	沙钢										
6			螺纹钢(HRB400)		Φ12~Φ14	13	t	4596	4655	5193	5259	沙钢										
7			螺纹钢(HRB400)		Φ16~Φ25	13	t	4507	4565	5093	5158	沙钢										
8		螺纹钢(HRB400)	Φ28~Φ32	13	t	4578	4637	5173	5239	沙钢												
9		型钢	型钢综合价	2003004	按槽钢占27%，工字钢占67%，角钢占6%加权平均	13	t	4905	4966	5542	5610											
10			槽钢(Q235B)		10#	13	t	4934	4995	5575	5644	马钢										
11			工字钢(Q235B)		20#	13	t	4889	4951	5525	5593	马钢										
12			角钢(Q235B)		50×50×5	13	t	4942	5004	5585	5654	马钢										
13			钢板(Q235B)	2003005	6mm、8mm和10mm平均	13	t	5153	5216	5823	5893	萍钢										
14			钢板(Q345D)	2003005	12--30mm	13	t	6219	6291	7028	7107	南钢										
15		钢管	钢管综合价		按焊接钢管占60%，镀锌钢管占20%，无缝钢管占20%加权平均	13	t	5398	5463	6100	6172											
16			焊接钢管		Φ108×3.5	13	t	5137	5200	5805	5875	衡水华岐										
17			镀锌焊接钢管	2003009	Φ108	13	t	5801	5869	6555	6631	衡水华岐										
18			无缝钢管	2003008	Φ42	13	t	5779	5847	6530	6606	山东										
19			预应力粗钢筋	2001006		13	t	5712	5780	6455	6530											
20			钢绞线	2001008	Φj15.24,1860MPa	13	t	5535	5601	6255	6329											
21	水泥	水泥综合价		按32.5号散装占10%，42.5号散装占60%，52.5号散装占30%加权平均	13	t	469	491	530	553		464	485	524	547		467	488	528	551		
22		32.5级水泥	5509001	散装	13	t	451	472	510	533		442	463	500	523		438	459	495	518		
23		42.5级水泥	5509002	散装	13	t	465	486	525	548		460	481	520	543		462	483	522	545		
24		52.5级水泥	5509003	散装	13	t	484	506	547	571		478	500	540	564		487	509	550	574		

2021年7月份衢州市交通建设工程钢材和水泥价格信息（续表）

序号	材料类别	材料名称	代号	规格型号	计算时采用税率%	单位	江山					常山					除税平均值		含税平均值			
							除税		含税		产地厂家	除税		含税		产地厂家	供应价	信息价	供应价	信息价		
							供应价	信息价	供应价	信息价		供应价	信息价	供应价	信息价							
1	光圆钢筋	光圆钢筋综合价	2001001 2003006	按线材占80%，圆钢20%加权平均	13	t											4903	4964	5540	5609		
2		线材(普线和高线综合)		Φ8mm, HPB300	13	t												4941	5002	5583	5652	
3		圆钢		Φ10mm, HPB300	13	t													4752	4812	5370	5437
4	带肋钢筋	带肋钢筋综合价	2001002	按Φ10占3%，Φ12~Φ14占38%，Φ16~Φ25占27%，Φ28~Φ32占32%加权平均	13	t											4568	4627	5162	5227		
5		螺纹钢(HRB400)		Φ10	13	t												4658	4717	5263	5329	
6		螺纹钢(HRB400)		Φ12~Φ14	13	t													4596	4655	5193	5259
7		螺纹钢(HRB400)		Φ16~Φ25	13	t													4507	4565	5093	5158
8		螺纹钢(HRB400)		Φ28~Φ32	13	t													4578	4637	5173	5239
9	型钢及加工件	型钢综合价	2003004	按槽钢占27%，工字钢占67%，角钢占6%加权平均	13	t											4905	4966	5542	5610		
10		槽钢(Q235B)		10#	13	t												4934	4995	5575	5644	
11		工字钢(Q235B)		20#	13	t													4889	4951	5525	5593
12		角钢(Q235B)		50×50×5	13	t													4942	5004	5585	5654
13		钢板(Q235B)	2003005	6mm、8mm和10mm平均	13	t												5153	5216	5823	5893	
14	钢板(Q345D)	2003005	12--30mm	13	t												6219	6291	7028	7107		
15	钢管	钢管综合价		按焊接钢管占60%，镀锌钢管占20%，无缝钢管占20%加权平均	13	t											5398	5463	6100	6172		
16		焊接钢管		Φ108×3.5	13	t											5137	5200	5805	5875		
17		镀锌焊接钢管	2003009	Φ108	13	t												5801	5869	6555	6631	
18		无缝钢管	2003008	Φ42	13	t												5779	5847	6530	6606	
19		预应力粗钢筋	2001006		13	t											5712	5780	6455	6530		
20		钢绞线	2001008	Φj15.24,1860MPa	13	t											5535	5601	6255	6329		
21	水泥	水泥综合价		按32.5号散装占10%，42.5号散装占60%，52.5号散装占30%加权平均	13	t	472	494	534	557		469	490	530	553		468	490	529	552		
22		32.5级水泥	5509001	散装	13	t	447	468	505	528		451	472	510	533		446	467	504	527		
23		42.5级水泥	5509002	散装	13	t	469	491	530	553		465	486	525	548		464	485	524	548		
24		52.5级水泥	5509003	散装	13	t	487	509	550	574		482	504	545	569		484	505	546	570		

2021年7月份丽水市交通建设工程钢材和水泥价格信息

序号	材料类别	材料名称	代号	规格型号	计算时采用税率%	单位	莲都				青田				缙云						
							除税		含税		产地 厂家	除税		含税		产地 厂家	除税		含税		产地 厂家
							供应 价	信息 价	供应 价	信息 价		供应 价	信息 价	供应 价	信息 价		供应 价	信息 价			
1	光圆钢筋	光圆钢筋综合价	2001001 2003006	按线材占80%，圆钢20%加权平均	13	t	5009	5071	5660	5730											
2		线材(普线和高线综合)		Φ8mm, HPB300	13	t	5047	5109	5703	5772	永钢										
3		圆钢		Φ10mm, HPB300	13	t	4858	4919	5490	5558	永钢										
4	带肋钢筋	带肋钢筋综合价	2001002	按Φ10占3%，Φ12~Φ14占38%，Φ16~Φ25占27%，Φ28~Φ32占32%加权平均	13	t	4674	4734	5282	5348											
5		螺纹钢(HRB400)		Φ10	13	t	4764	4824	5383	5450	沙钢										
6		螺纹钢(HRB400)		Φ12~Φ14	13	t	4702	4762	5313	5380	沙钢										
7		螺纹钢(HRB400)		Φ16~Φ25	13	t	4613	4672	5213	5279	沙钢										
8		螺纹钢(HRB400)		Φ28~Φ32	13	t	4684	4744	5293	5359	沙钢										
9	型钢	型钢综合价	2003004	按槽钢占27%，工字钢占67%，角钢占6%加权平均	13	t	5011	5073	5662	5731											
10		槽钢(Q235B)		10#	13	t	5040	5102	5695	5764	马钢										
11		工字钢(Q235B)		20#	13	t	4996	5058	5645	5714	马钢										
12		角钢(Q235B)		50×50×5	13	t	5049	5111	5705	5774	马钢										
13	钢板	钢板(Q235B)	2003005	6mm、8mm和10mm平均	13	t	5259	5323	5943	6014	萍钢										
14		钢板(Q345D)	2003005	12--30mm	13	t	6326	6398	7148	7228	南钢										
15	钢管	钢管综合价	2003009	按焊接钢管占60%，镀锌钢管占20%，无缝钢管占20%加权平均	13	t	5504	5570	6220	6293											
16		焊接钢管		Φ108×3.5	13	t	5243	5307	5925	5996	衡水华岐										
17		镀锌焊接钢管		Φ108	13	t	5907	5976	6675	6752	衡水华岐										
18		无缝钢管		Φ42	13	t	5885	5954	6650	6727	山东										
19	预应力粗钢筋	2001006			13	t	5819	5887	6575	6651											
20	钢绞线	2001008	Φj15.24,1860MPa	13	t	5642	5708	6375	6450												
21	水泥	水泥综合价	5509001	按32.5号散装占10%，42.5号散装占60%，52.5号散装占30%加权平均	13	t	487	509	551	575		489	511	553	577	461	483	521	544		
22		32.5级水泥		5509001	散装	13	t	444	465	502	525		447	468	505	528	403	422	455	477	
23		42.5级水泥		5509002	散装	13	t	481	502	543	567		482	504	545	569	457	478	516	539	
24		52.5级水泥		5509003	散装	13	t	515	538	582	607		518	540	585	610	490	512	554	578	

2021年7月份丽水市交通建设工程钢材和水泥价格信息（续表）

序号	材料类别	材料名称	代号	规格型号	计算时采用税率%	单位	云和				景宁				龙泉						
							除税		含税		产地 厂家	除税		含税		产地 厂家	除税		含税		产地 厂家
							供应 价	信息 价	供应 价	信息 价		供应 价	信息 价	供应 价	信息 价		供应 价	信息 价	供应 价	信息 价	
1	光圆钢筋	光圆钢筋综合价	2001001	按线材占80%，圆钢20%加权平均	13	t															
2		线材(普线和高线综合)	2003006	Φ8mm, HPB300	13	t															
3		圆钢		Φ10mm, HPB300	13	t															
4	带肋钢筋	带肋钢筋综合价	2001002	按Φ10占3%，Φ12~Φ14占38%，Φ16~Φ25占27%，Φ28~Φ32占32%加权平均	13	t															
5		螺纹钢(HRB400)		Φ10	13	t															
6		螺纹钢(HRB400)		Φ12~Φ14	13	t															
7		螺纹钢(HRB400)		Φ16~Φ25	13	t															
8	螺纹钢(HRB400)		Φ28~Φ32	13	t																
9	型钢及加工件	型钢综合价	2003004	按槽钢占27%，工字钢占67%，角钢占6%加权平均	13	t															
10		槽钢(Q235B)		10#	13	t															
11		工字钢(Q235B)		20#	13	t															
12		角钢(Q235B)		50×50×5	13	t															
13		钢板(Q235B)	2003005	6mm、8mm和10mm平均	13	t															
14	钢板(Q345D)	2003005	12--30mm	13	t																
15	钢管	钢管综合价		按焊接钢管占60%，镀锌钢管占20%，无缝钢管占20%加权平均	13	t															
16		焊接钢管		Φ108×3.5	13	t															
17		镀锌焊接钢管	2003009	Φ108	13	t															
18		无缝钢管	2003008	Φ42	13	t															
19	预应力粗钢筋	2001006			13	t															
20	钢绞线	2001008		Φj15.24,1860MPa	13	t															
21	水泥	水泥综合价		按32.5号散装占10%，42.5号散装占60%，52.5号散装占30%加权平均	13	t	504	526	569	593		511	534	578	602		511	534	577	602	
22		32.5级水泥	5509001	散装	13	t	451	472	510	533		462	483	522	545		472	493	533	556	
23		42.5级水泥	5509002	散装	13	t	496	518	560	584		506	529	572	596		504	526	569	593	
24		52.5级水泥	5509003	散装	13	t	537	560	607	632		537	560	607	632		539	562	609	634	

2021年7月份丽水市交通建设工程钢材和水泥价格信息（续表）

序号	材料类别	材料名称	代号	规格型号	计算时采用税率%	单位	遂昌				松阳				庆元				除税平均值		含税平均值									
							除税		含税		产地 厂家	除税		含税		产地 厂家	除税		含税		产地 厂家	供应 价	信息 价	供应 价	信息 价					
							供应 价	信息 价	供应 价	信息 价		供应 价	信息 价	供应 价	信息 价		供应 价	信息 价												
1	光圆钢筋	光圆钢筋综合价	2001001 2003006	按线材占80%，圆钢20%加权平均	13	t															5009	5071	5660	5730						
2		线材(普线和高线综合)		Φ8mm, HPB300	13	t																5047	5109	5703	5772					
3		圆钢		Φ10mm, HPB300	13	t																	4858	4919	5490	5558				
4	带肋钢筋	带肋钢筋综合价	2001002	按Φ10占3%，Φ12~Φ14占38%，Φ16~Φ25占27%，Φ28~Φ32占32%加权平均	13	t																4674	4734	5282	5348					
5		螺纹钢(HRB400)		Φ10	13	t																4764	4824	5383	5450					
6		螺纹钢(HRB400)		Φ12~Φ14	13	t																	4702	4762	5313	5380				
7		螺纹钢(HRB400)		Φ16~Φ25	13	t																	4613	4672	5213	5279				
8		螺纹钢(HRB400)		Φ28~Φ32	13	t																4684	4744	5293	5359					
9	型钢及加工件	型钢综合价	2003004	按槽钢占27%，工字钢占67%，角钢占6%加权平均	13	t																5011	5073	5662	5731					
10		槽钢(Q235B)		10#	13	t																	5040	5102	5695	5764				
11		工字钢(Q235B)		20#	13	t																		4996	5058	5645	5714			
12		角钢(Q235B)		50×50×5	13	t																		5049	5111	5705	5774			
13		钢板(Q235B)	2003005	6mm、8mm和10mm平均	13	t																	5259	5323	5943	6014				
14		钢板(Q345D)	2003005	12--30mm	13	t																		6326	6398	7148	7228			
15	钢管	钢管综合价		按焊接钢管占60%，镀锌钢管占20%，无缝钢管占20%加权平均	13	t																	5504	5570	6220	6293				
16		焊接钢管		Φ108×3.5	13	t																		5243	5307	5925	5996			
17		镀锌焊接钢管	2003009	Φ108	13	t																			5907	5976	6675	6752		
18		无缝钢管	2003008	Φ42	13	t																			5885	5954	6650	6727		
19		预应力粗钢筋	2001006		13	t																				5819	5887	6575	6651	
20		钢绞线	2001008	Φj15.24,1860MPa	13	t																					5642	5708	6375	6450
21	水泥	水泥综合价		按32.5号散装占10%，42.5号散装占60%，52.5号散装占30%加权平均	13	t	497	520	562	586		502	524	567	591		509	531	575	600		497	519	561	586					
22		32.5级水泥	5509001	散装	13	t	444	465	502	525		449	470	507	530		472	493	533	556		449	470	508	531					
23		42.5级水泥	5509002	散装	13	t	488	511	552	576		493	515	557	581		503	525	568	592		490	512	554	578					
24		52.5级水泥	5509003	散装	13	t	533	556	602	627		537	560	607	632		534	557	603	628		527	550	595	620					

2021年7月份舟山市交通建设工程钢材和水泥价格信息

序号	材料类别	材料名称	代号	规格型号	计算时采用税率%	单位	定海					普陀					岱山				
							除税		含税		产地厂家	除税		含税		产地厂家	除税		含税		产地厂家
							供应价	信息价	供应价	信息价		供应价	信息价	供应价	信息价		供应价	信息价			
1	光圆钢筋	光圆钢筋综合价	2001001 2003006	按线材占80%，圆钢20%加权平均	13	t	4930	4991	5570	5639											
2		线材(普线和高线综合)		Φ8mm, HPB300	13	t	4967	5029	5613	5682	永钢										
3		圆钢		Φ10mm, HPB300	13	t	4779	4839	5400	5467	永钢										
4	带肋钢筋	带肋钢筋综合价	2001002	按Φ10占3%，Φ12~Φ14占38%，Φ16~Φ25占27%，Φ28~Φ32占32%加权平均	13	t	4594	4653	5192	5257											
5		螺纹钢(HRB400)		Φ10	13	t	4684	4744	5293	5359	沙钢										
6		螺纹钢(HRB400)		Φ12~Φ14	13	t	4622	4681	5223	5289	沙钢										
7		螺纹钢(HRB400)		Φ16~Φ25	13	t	4534	4592	5123	5188	沙钢										
8		螺纹钢(HRB400)		Φ28~Φ32	13	t	4604	4663	5203	5269	沙钢										
9	型钢及工件	型钢综合价	2003004	按槽钢占27%，工字钢占67%，角钢占6%加权平均	13	t	4931	4993	5572	5641											
10		槽钢(Q235B)		10#	13	t	4960	5022	5605	5674	马钢										
11		工字钢(Q235B)		20#	13	t	4916	4977	5555	5623	马钢										
12		角钢(Q235B)		50×50×5	13	t	4969	5031	5615	5684	马钢										
13		钢板(Q235B)		2003005	6mm、8mm和10mm平均	13	t	5180	5243	5853	5924	萍钢									
14	钢板(Q345D)	2003005	12--30mm	13	t	6246	6317	7058	7138	南钢											
15	钢管	钢管综合价		按焊接钢管占60%，镀锌钢管占20%，无缝钢管占20%加权平均	13	t	5425	5490	6130	6203											
16		焊接钢管		Φ108×3.5	13	t	5164	5227	5835	5905	衡水华岐										
17		镀锌焊接钢管	2003009	Φ108	13	t	5827	5896	6585	6661	衡水华岐										
18		无缝钢管	2003008	Φ42	13	t	5805	5873	6560	6636	山东										
19		预应力粗钢筋	2001006		13	t	5739	5806	6485	6560											
20		钢绞线	2001008	Φj15.24,1860MPa	13	t	5562	5628	6285	6359											
21	水泥	水泥综合价		按32.5号散装占10%，42.5号散装占60%，52.5号散装占30%加权平均	13	t	385	405	435	457		385	405	435	457		398	418	450	472	
22		32.5级水泥	5509001	散装	13	t	332	350	375	395		332	350	375	395		345	364	390	410	
23		42.5级水泥	5509002	散装	13	t	371	390	419	440		371	390	419	440		384	403	434	455	
24		52.5级水泥	5509003	散装	13	t	432	452	488	510		432	452	488	510		445	465	502	525	

2021年7月份舟山市交通建设工程钢材和水泥价格信息（续表）

序号	材料类别	材料名称	代号	规格型号	计算时采用税率%	单位	嵊泗					除税平均值		含税平均值	
							除税		含税		产地厂家	供应价	信息价	供应价	信息价
							供应价	信息价	供应价	信息价					
1	光圆钢筋	光圆钢筋综合价	2001001 2003006	按线材占80%，圆钢20%加权平均	13	t						4930	4991	5570	5639
2		线材(普线和高线综合)		Φ8mm, HPB300	13	t						4967	5029	5613	5682
3		圆钢		Φ10mm, HPB300	13	t							4779	4839	5400
4	带肋钢筋	带肋钢筋综合价	2001002	按Φ10占3%，Φ12~Φ14占38%，Φ16~Φ25占27%，Φ28~Φ32占32%加权平均	13	t						4594	4653	5192	5257
5		螺纹钢(HRB400)		Φ10	13	t						4684	4744	5293	5359
6		螺纹钢(HRB400)		Φ12~Φ14	13	t						4622	4681	5223	5289
7		螺纹钢(HRB400)		Φ16~Φ25	13	t						4534	4592	5123	5188
8		螺纹钢(HRB400)		Φ28~Φ32	13	t						4604	4663	5203	5269
9	钢材及加工件	型钢综合价	2003004	按槽钢占27%，工字钢占67%，角钢占6%加权平均	13	t						4931	4993	5572	5641
10		槽钢(Q235B)		10#	13	t						4960	5022	5605	5674
11		工字钢(Q235B)		20#	13	t						4916	4977	5555	5623
12		角钢(Q235B)		50×50×5	13	t						4969	5031	5615	5684
13		钢板(Q235B)	2003005	6mm、8mm和10mm平均	13	t						5180	5243	5853	5924
14	钢板(Q345D)	2003005	12--30mm	13	t						6246	6317	7058	7138	
15	钢管	钢管综合价		按焊接钢管占60%，镀锌钢管占20%，无缝钢管占20%加权平均	13	t						5425	5490	6130	6203
16		焊接钢管		Φ108×3.5	13	t						5164	5227	5835	5905
17		镀锌焊接钢管	2003009	Φ108	13	t						5827	5896	6585	6661
18		无缝钢管	2003008	Φ42	13	t						5805	5873	6560	6636
19		预应力粗钢筋	2001006		13	t						5739	5806	6485	6560
20		钢绞线	2001008	Φj15.24,1860MPa	13	t						5562	5628	6285	6359
21	水泥	水泥综合价		按32.5号散装占10%，42.5号散装占60%，52.5号散装占30%加权平均	13	t	414	434	468	490		396	415	447	469
22		32.5级水泥	5509001	散装	13	t	350	368	395	415		340	358	384	404
23		42.5级水泥	5509002	散装	13	t	401	421	454	475		382	401	432	453
24		52.5级水泥	5509003	散装	13	t	462	483	522	545		442	463	500	523

二、地方材料价格信息

(2021年7月)

2021年7月份杭州市交通建设工程地方材料价格信息

序号	材料类别	材料名称	代号	规格型号	单位	萧山			余杭			临安			富阳			桐庐			建德			淳安			除税 信息 价 平均 值	含税 信息 价 平均 值	计算 时采 用的 税率%	
						除税 信息 价	含税 信息 价	产地 厂家	除税 信息 价	含税 信息 价	产地 厂家	除税 信息 价	含税 信息 价	产地 厂家	除税 信息 价	含税 信息 价	产地 厂家	除税 信息 价	含税 信息 价	产地 厂家	除税 信息 价	含税 信息 价	产地 厂家	除税 信息 价	含税 信息 价	产地 厂家				
1	木材	原木	4003001	混合规格	m ³	1560	1700		1606	1750		1468	1600		1468	1600		1422	1550		1376	1500		1468	1600		1481	1614	9	
2		锯材	4003002	枋材、板材混合规格	m ³	1991	2250		1947	2200		1770	2000		1770	2000		1681	1900		1593	1800		1814	2050		1795	2029	13	
3	结合料	粉煤灰	5501009	二级	t	262	270		262	270		262	270		262	270		262	270		262	270		262	270		262	270	3	
4	砂石料	宕渣		堆方	m ³	97	100		104	107		81	83		73	75		73	75		78	80		82	84		84	86	3	
5		中粗砂	5503005		m ³	280	288		296	305		289	298		299	308		286	295		286	295		294	303		290	299	3	
6		机制砂	5503006		m ³	216	222		217	224					214	220		214	220		215	221		215	221		215	221	3	
7		砂砾	5503007		m ³	150	155		160	165		150	155		150	155		155	160		160	165		165	170		156	161	3	
8		沥青路面碎石			1.5-3.5cm玄武岩	m ³	398	410		413	425							388	400		403	415					400	413	3	
9		沥青路面碎石	5505019		1.5-3.5cm	m ³	209	215		225	232		209	215		206	212		209	215		209	215		223	230		213	219	3
10		碎石2cm	5505012		最大粒径2cm堆方	m ³	199	205		216	222		199	205		194	200		199	205		201	207		216	222		203	209	3
11		碎石4cm	5505013		最大粒径4cm堆方	m ³	199	205		216	222		199	205		194	200		199	205		201	207		216	222		203	209	3
12		碎石	5505016		未筛分碎石统料	m ³	194	200		211	217		194	200		189	195		194	200		196	202		211	217		198	204	3
13		石屑	5503014		粒径小于0.8cm堆方	m ³	150	155		160	165		153	158		152	157		160	165		160	165		165	170		157	162	3
14		矿粉	5503013		<0.074mm石灰岩	t	170	175		175	180		168	173		170	175		180	185		165	170		170	175		171	176	3
15		片石	5505005		码方	m ³	180	185		184	190		175	180		177	182		172	177		170	175		177	182		176	182	3
16	块石	5505025		码方	m ³	199	205		204	210		191	197		196	202		191	197		189	195		196	202		195	201	3	
17	水电	水	3005004	自来水	m ³	4.50	4.90		2.11	2.30		3.67	4.00		3.67	4.00		2.02	2.20		2.75	3.00		3.67	4.00		3.20	3.49	9	
18		电	3005002	工业用电	kw·h	0.78	0.88		0.88	1.00		0.88	1.00		0.88	1.00		0.88	1.00		0.88	1.00		1.19	1.35		0.91	1.03	13	

2021年7月份宁波市交通建设工程地方材料价格信息

序号	材料类别	材料名称	代号	规格型号	单位	海曙、江北			慈溪			象山			鄞州			奉化			计算时采用的税率%
						除税信息价	含税信息价	产地厂家	除税信息价	含税信息价	产地厂家	除税信息价	含税信息价	产地厂家	除税信息价	含税信息价	产地厂家	除税信息价	含税信息价	产地厂家	
1	木材	原木	4003001	混合格格	m ³	1468	1600		1468	1600		1514	1650		1468	1600		1468	1600		9
2		锯材	4003002	枋材、板材混合格格	m ³	1726	1950		1726	1950		1726	1950		1726	1950		1858	2100		13
3	结合料	粉煤灰	5501009	二级	t	180	185		194	200		175	180		194	200		170	175		3
4	砂石料	宕渣		堆方	m ³	121	125		139	143		84	87		121	125		82	84		3
5		中粗砂	5503005		m ³	257	265	福建	277	285	福建	233	240	福建	257	265	福建	260	268	溪口	3
6		机制砂	5503006		m ³																3
7		砂砾	5503007		m ³	137	141		155	160		120	124		136	140		116	119		3
8		沥青路面碎石		1.5-3.5cm玄武岩	m ³	340	350	嵊州	359	370	嵊州	350	360	嵊州	340	350	嵊州	335	345	嵊州	3
9		沥青路面碎石	5505019	1.5-3.5cm	m ³	182	187		199	205		150	155		196	202		175	180		3
10		碎石2cm	5505012	最大粒径2cm堆方	m ³	173	178		194	200		147	151		173	178		170	175		3
11		碎石4cm	5505013	最大粒径4cm堆方	m ³	170	175		191	197		147	151		170	175		163	168		3
12		碎石	5505016	未筛分碎石统料	m ³	167	172		189	195		136	140		167	172		160	165		3
13		石屑	5503014	粒径小于0.8cm堆方	m ³	142	146		141	145		139	143		144	148		136	140		3
14		矿粉	5503013	<0.074mm石灰岩	t	301	310		330	340		320	330		301	310		301	310		3
15		片石	5505005	码方	m ³	112	115		155	160		107	110		112	115		97	100		3
16		块石	5505025	码方	m ³	112	115		155	160		97	100		112	115		101	104		3
17		水电	水	3005004	自来水(工业用水)	m ³	5.61	6.12		5.61	6.12		5.61	6.12		5.61	6.12		5.61	6.12	
18	电		3005002	工业用电	kw·h	0.64	0.72		0.64	0.72		0.64	0.72		0.64	0.72		0.64	0.72		13

2021年7月份宁波市交通建设工程地方材料价格信息（续表）

序号	材料类别	材料名称	代号	规格型号	单位	余姚			宁海			镇海			北仑			除税信息价平均值	含税信息价平均值	计算时采用的税率%
						除税信息价	含税信息价	产地厂家	除税信息价	含税信息价	产地厂家	除税信息价	含税信息价	产地厂家	除税信息价	含税信息价	产地厂家			
1	木材	原木	4003001	混合规格	m ³	1468	1600		1468	1600		1468	1600		1468	1600		1473	1606	9
2		锯材	4003002	枋材、板材混合规格	m ³	1858	2100		1726	1950		1726	1950		1726	1950		1755	1983	13
3	结合料	粉煤灰	5501009	二级	t	184	190		180	185		178	183		178	183		181	187	3
4	砂石料	宕渣		堆方	m ³	136	140		83	86		126	130		92	95		109	113	3
5		中粗砂	5503005		m ³	267	275	福建	223	230	宁海	257	265	福建	218	225		250	258	3
6		机制砂	5503006		m ³															3
7		砂砾	5503007		m ³	152	157		100	103		143	147		120	124		131	135	3
8		沥青路面碎石		1.5-3.5cm玄武岩	m ³	345	355	嵊州	354	365	嵊州	345	355	嵊州	345	355		346	356	3
9		沥青路面碎石	5505019	1.5-3.5cm	m ³	197	203		155	160		191	197		158	163		178	184	3
10		碎石2cm	5505012	最大粒径2cm堆方	m ³	192	198		148	152		183	189		156	161		171	176	3
11		碎石4cm	5505013	最大粒径4cm堆方	m ³	187	193		143	147		182	187		149	153		167	172	3
12		碎石	5505016	未筛分碎石统料	m ³	187	193		126	130		180	185		146	150		162	167	3
13		石屑	5503014	粒径小于0.8cm堆方	m ³	146	150		138	142		136	140		136	140		140	144	3
14		矿粉	5503013	<0.074mm石灰岩	t	301	310		301	310		301	310		320	330		309	318	3
15		片石	5505005	码方	m ³	155	160		97	100		106	109		103	106		116	119	3
16		块石	5505025	码方	m ³	155	160		118	122		109	112		105	108		118	122	3
17	水电	水	3005004	自来水	m ³	5.61	6.12		5.61	6.12		5.61	6.12		5.61	6.12		5.61	6.12	9
18		电	3005002	工业用电	kw·h	0.64	0.72		0.64	0.72		0.64	0.72		0.64	0.72		0.64	0.72	13

2021年7月份温州市交通建设工程地方材料价格信息

序号	材料类别	材料名称	代号	规格型号	单位	鹿城			瓯海			龙湾			瑞安			乐清			永嘉			计算时采用的税率%	
						除税信息价	含税信息价	产地厂家	除税信息价	含税信息价	产地厂家	除税信息价	含税信息价	产地厂家	除税信息价	含税信息价	产地厂家	除税信息价	含税信息价	产地厂家	除税信息价	含税信息价	产地厂家		除税信息价
1	木材	原木	4003001	混合规格	m ³	1477	1610		1468	1600		1495	1630		1645	1793		1541	1680		1284	1400		9	
2		锯材	4003002	枋材、板材混合规格	m ³	1962	2217		1858	2100		1868	2111		2054	2321		1759	1988		1726	1950		13	
3	结合料	粉煤灰	5501009	二级	t	277	285		223	230	乐清	225	232		277	285		281	289		262	270		3	
4	砂石料	宕渣		堆方	m ³	58	60		63	65		66	68		78	80		76	78		60	62		3	
5		中粗砂	5503005		m ³	230	237		238	245		243	250		230	237		246	253	青田	225	232		3	
6		机制砂	5503006		m ³	127	131		126	130														3	
7		砂砾	5503007		m ³	106	109		102	105		122	126		117	120						114	117		3
8		沥青路面碎石			1.5-3.5cm玄武岩	m ³	319	329		340	350		347	357		345	355		384	396		369	380		3
9		沥青路面碎石	5505019		1.5-3.5cm	m ³	141	145		155	160		177	182		153	158		189	195		160	165		3
10		碎石2cm	5505012		最大粒径2cm堆方	m ³	121	125		121	125		138	142		126	130		154	159		118	122		3
11		碎石4cm	5505013		最大粒径4cm堆方	m ³	121	125		117	120		138	142		121	125		154	159		111	114		3
12		碎石	5505016		未筛分碎石统料	m ³	92	95		92	95		104	107		102	105		148	152		102	105		3
13		石屑	5503014		粒径小于0.8cm堆方	m ³	96	99		92	95		102	105		93	96		107	110		83	86		3
14		矿粉	5503013		<0.074mm石灰岩	t	257	265	金华	243	250		238	245		248	255	金华	284	293		262	270		3
15		片石	5505005		码方	m ³	86	89		78	80		83	85		88	91		91	94		94	97		3
16		块石	5505025		码方	m ³	100	103		107	110		109	112		112	115		158	163		116	119		3
17	水电	水	3005004	自来水	m ³	4.22	4.60		3.69	4.02		3.67	4.00		4.91	5.35		9.17	10.00		3.49	3.80		9	
18		电	3005002	工业用电	kw·h	1.06	1.20		0.97	1.10		0.97	1.10		0.71	0.80		0.97	1.10		0.71	0.80		13	

2021年7月份温州市交通建设工程地方材料价格信息（续表）

序号	材料类别	材料名称	代号	规格型号	单位	洞头			平阳			苍南、龙港			文成			泰顺			除税信息价平均值	含税信息价平均值	计算时采用的税率%
						除税信息价	含税信息价	产地厂家	除税信息价	含税信息价	产地厂家	除税信息价	含税信息价	产地厂家	除税信息价	含税信息价	产地厂家	除税信息价	含税信息价	产地厂家			
1	木材	原木	4003001	混合格格	m ³	1376	1500		1486	1620		1514	1650		1185	1292		1298	1415	.	1434	1563	9
2		锯材	4003002	枋材、板材混合格格	m ³	1735	1960		1699	1920		1717	1940		1497	1692		1650	1865		1775	2006	13
3	结合料	粉煤灰	5501009	二级	t	272	280		277	285		267	275	乐清	243	250	乐清	268	276	乐清	261	269	3
4	砂石料	宕渣		堆方	m ³	53	55		61	63		76	78		64	66		63	65		65	67	3
5		中粗砂	5503005		m ³	175	180		194	200		192	198	福鼎	184	190		212	218	福建	215	222	3
6		机制砂	5503006		m ³	141	145		124	128		134	138		112	115		114	117		125	129	3
7		砂砾	5503007		m ³	131	135		83	85					112	115		95	98		109	112	3
8		沥青路面碎石		1.5-3.5cm玄武岩	m ³				367	378	丽水	417	430		387	399	福鼎	383	395		366	377	3
9		沥青路面碎石	5505019	1.5-3.5cm	m ³	141	145		138	142		177	182		154	159		157	162		158	163	3
10		碎石2cm	5505012	最大粒径2cm堆方	m ³	126	130		112	115		106	109		92	95		109	112		120	124	3
11		碎石4cm	5505013	最大粒径4cm堆方	m ³	126	130		103	106		106	109		83	85		107	110		117	120	3
12		碎石	5505016	未筛分碎石统料	m ³	107	110		99	102		101	104		83	85		103	106		103	106	3
13		石屑	5503014	粒径小于0.8cm堆方	m ³	87	90		95	98		89	92		92	95		92	95		94	96	3
14		矿粉	5503013	<0.074mm石灰岩	t	262	270		256	264		279	287		272	280		277	285		262	269	3
15		片石	5505005	码方	m ³	78	80		83	86		77	79		92	95		96	99		86	89	3
16	块石	5505025	码方	m ³	102	105		141	145		152	157		116	119		126	130		122	125	3	
17	水电	水	3005004	自来水	m ³	6.15	6.70		3.39	3.70		4.04	4.40		3.26	3.55		3.76	4.10		4.52	4.93	9
18		电	3005002	工业用电	kw·h	0.80	0.90		0.88	1.00		0.97	1.10		0.83	0.94		0.97	1.10		0.90	1.01	13

2021年7月份嘉兴市交通建设工程地方材料价格信息

序号	材料类别	材料名称	代号	规格型号	单位	南湖			秀洲			嘉善			平湖			海盐			海宁			桐乡			除税信息价平均值	含税信息价平均值	计算时的税率%
						除税信息价	含税信息价	产地厂家	除税信息价	含税信息价	产地厂家	除税信息价	含税信息价	产地厂家	除税信息价	含税信息价	产地厂家	除税信息价	含税信息价	产地厂家	除税信息价	含税信息价	产地厂家	除税信息价	含税信息价	产地厂家			
1	木材	原木	4003001	混合规格	m ³	1468	1600		1468	1600		1468	1600		1468	1600		1468	1600		1468	1600		1468	1600		1468	1600	9
2		锯材	4003002	枋材、板材混合规格	m ³	1549	1750		1549	1750		1549	1750		1549	1750		1549	1750		1549	1750		1549	1750		1549	1750	13
3	结合料	粉煤灰	5501009	二级	t	233	240		233	240		233	240		233	240		233	240		233	240		233	240		233	240	3
4	砂石料	宕渣		堆方	m ³	96	99		96	99		97	100		97	100		97	100		98	101		96	99		97	100	3
5		中粗砂	5503005		m ³	286	295		286	295		286	295		289	298		289	298		289	298		289	298		288	297	3
6		机制砂	5503006		m ³	214	220		214	220		215	221		215	221		216	222		216	222		214	220		214	221	3
7		砂砾	5503007		m ³	175	180		175	180		175	180		175	180		175	180		177	182		175	180		175	180	3
8		沥青路面碎石		1.5-3.5cm玄武岩	m ³	388	400		388	400		390	402		390	402		393	405		396	408		393	405		391	403	3
9		沥青路面碎石	5505019	1.5-3.5cm	m ³	225	232		225	232		225	232		225	232		225	232		228	235		225	232		226	232	3
10		碎石2cm	5505012	最大粒径2cm堆方	m ³	218	225		219	226		221	228		221	228		221	228		221	228		223	230		221	228	3
11		碎石4cm	5505013	最大粒径4cm堆方	m ³	218	225		219	226		218	225		219	226		217	224		219	226		214	220		218	225	3
12		碎石	5505016	未筛分碎石统料	m ³	214	220		214	220		215	221		215	221		216	222		216	222		214	220		214	221	3
13		石屑	5503014	粒径小于0.8cm堆方	m ³	223	230		223	230		223	230		221	228		221	228		223	230		221	228		222	229	3
14		矿粉	5503013	<0.074mm石灰岩	t	170	175		170	175		170	175		172	177		172	177		172	177		170	175		171	176	3
15		片石	5505005	码方	m ³	155	160	德清	150	155	德清	150	155	德清	155	160	德清	155	160	德清	155	160	德清	151	156	德清	153	158	3
16		块石	5505025	码方	m ³	194	200	德清	194	200	德清	196	202	德清	196	202	德清	196	202	德清	199	205	德清	194	200	德清	196	202	3
17	水电	水	3005004	自来水	m ³	3.17	3.45	嘉兴	3.17	3.45	嘉兴	3.17	3.45	嘉兴	3.17	3.45	嘉兴	3.17	3.45	嘉兴	3.17	3.45	嘉兴	3.17	3.45	桐乡	3.17	3.45	9
18		电	3005002	工业用电	kw·h	0.83	0.94	嘉兴	0.83	0.94	嘉兴	0.83	0.94	嘉兴	0.83	0.94	嘉兴	0.83	0.94	嘉兴	0.83	0.94	嘉兴	0.83	0.94	桐乡	0.83	0.94	13

2021年7月份湖州市交通建设工程地方材料价格信息

序号	材料类别	材料名称	代号	规格型号	单位	吴兴			南浔			德清			长兴			安吉			除税 信息 价 平均 值	含税 信息 价 平均 值	计算 时采 用的 税率%
						除税 信息 价	含税 信息 价	产地 厂家	除税 信息 价	含税 信息 价	产地 厂家	除税 信息 价	含税 信息 价	产地 厂家	除税 信息 价	含税 信息 价	产地 厂家	除税 信息 价	含税 信息 价	产地 厂家			
1	木材	原木	4003001	混合规格	m ³	1560	1700		1560	1700		1578	1720					1615	1760		1578	1720	9
2		锯材	4003002	枋材、板材混合规格	m ³	1681	1900		1726	1950		1885	2130						1858	2100		1788	2020
3	结合料	粉煤灰	5501009	二级	t	175	180		175	180		181	186		194	200		228	235		190	196	3
4	砂石料	宕渣		堆方	m ³	64	66		73	75		71	73		67	69		67	69		68	70	3
5		中粗砂	5503005		m ³	241	248		249	256		249	256		241	248		240	247		244	251	3
6		机制砂	5503006		m ³							209	215					201	207		205	211	3
7		砂砾	5503007		m ³	170	175		173	178		163	168		173	178		173	178		170	175	3
8		沥青路面碎石		1.5-3.5cm玄武岩	m ³	345	355		398	410		365	376		383	395		361	372		370	382	3
9		沥青路面碎石	5505019	1.5-3.5cm	m ³	170	175		194	200		189	195		197	203		199	205		190	196	3
10		碎石2cm	5505012	最大粒径2cm堆方	m ³	160	165		178	183		171	176		173	178		183	188		173	178	3
11		碎石4cm	5505013	最大粒径4cm堆方	m ³	160	165		178	183		171	176		173	178		176	181		171	177	3
12		碎石	5505016	未筛分碎石统料	m ³	153	158		170	175		169	174		168	173		170	175		166	171	3
13		石屑	5503014	粒径小于0.8cm堆方	m ³	141	145		160	165		151	156		165	170		157	162		155	160	3
14		矿粉	5503013	<0.074mm石灰岩	t	134	138		136	140		175	180		177	182		153	158		155	160	3
15		片石	5505005	码方	m ³	146	150		153	158		155	160		156	161		155	160		153	158	3
16		块石	5505025	码方	m ³	150	155		160	165		165	170		157	162		165	170		160	164	3
17		水电	水	3005004	自来水	m ³	3.94	4.30		3.94	4.30		3.94	4.30		3.94	4.30		3.94	4.30		3.94	4.30
18	电		3005002	工业用电	kw·h	0.97	1.10		0.97	1.10		0.97	1.10		0.97	1.10		0.97	1.10		0.97	1.10	13

2021年7月份绍兴市交通建设工程地方材料价格信息

序号	材料类别	材料名称	代号	规格型号	单位	越城			柯桥			诸暨			上虞			计算时采用的税率%	
						除税信息价	含税信息价	产地厂家	除税信息价	含税信息价	产地厂家	除税信息价	含税信息价	产地厂家	除税信息价	含税信息价	产地厂家		
1	木材	原木	4003001	混合格格	m ³	1523	1660		1532	1670		1514	1650		1399	1525		9	
2		锯材	4003002	枋材、板材混合格格	m ³	1681	1900		1814	2050		1827	2065		1460	1650		13	
3	结合料	粉煤灰	5501009	二级	t	311	320		326	336		352	363		286	295		3	
4	砂石料	宕渣		堆方	m ³	77	79		80	82		83	85		87	90		3	
5		中粗砂	5503005		m ³	265	273		272	280		272	280		301	310		3	
6		机制砂	5503006		m ³	208	214		183	189		194	200		190	196		3	
7		砂砾	5503007		m ³	199	205		182	187		204	210		223	230		3	
8		沥青路面碎石			1.5-3.5cm玄武岩	m ³	317	326		322	332		320	330		330	340		3
9		沥青路面碎石	5505019		1.5-3.5cm	m ³	202	208		194	200		204	210		217	224		3
10		碎石2cm	5505012		最大粒径2cm堆方	m ³	190	196		175	180		170	175		186	192		3
11		碎石4cm	5505013		最大粒径4cm堆方	m ³	190	196		175	180		170	175		186	192		3
12		碎石	5505016		未筛分碎石统料	m ³	190	196		175	180		170	175		186	192		3
13		石屑	5503014		粒径小于0.8cm堆方	m ³	153	158		150	155		160	165		165	170		3
14		矿粉	5503013		<0.074mm石灰岩	t	243	250		272	280		243	250		241	248		3
15		片石	5505005		码方	m ³	180	185		175	180		165	170		163	168		3
16		块石	5505025		码方	m ³	175	180		162	167		165	170		163	168		3
17		水电	水	3005004	自来水	m ³	5.60	6.10		4.68	5.10		4.59	5.00		4.68	5.10		9
18	电		3005002	工业用电	kw·h	0.56	0.63		0.56	0.63		0.56	0.63		0.56	0.63		13	

2021年7月份绍兴市交通建设工程地方材料价格信息（续表）

序号	材料类别	材料名称	代号	规格型号	单位	嵊州			新昌			除税信息价平均值	含税信息价平均值	计算时采用的税率%
						除税信息价	含税信息价	产地厂家	除税信息价	含税信息价	产地厂家			
1	木材	原木	4003001	混合格	m ³	1394	1520		1394	1520		1459	1591	9
2		锯材	4003002	枋材、板材混合格	m ³	1522	1720		1522	1720		1638	1851	13
3	结合料	粉煤灰	5501009	二级	t	316	325		282	290		312	322	3
4	砂石料	宕渣		堆方	m ³	73	75		82	84		80	83	3
5		中粗砂	5503005		m ³	184	190		223	230		253	261	3
6		机制砂	5503006		m ³	146	150		155	160		179	185	3
7		砂砾	5503007		m ³	155	160		184	190		191	197	3
8		沥青路面碎石		1.5-3.5cm玄武岩	m ³	282	290		285	294		309	319	3
9		沥青路面碎石	5505019	1.5-3.5cm	m ³	175	180		191	197		197	203	3
10		碎石2cm	5505012	最大粒径2cm堆方	m ³	165	170		175	180		177	182	3
11		碎石4cm	5505013	最大粒径4cm堆方	m ³	165	170		175	180		177	182	3
12		碎石	5505016	未筛分碎石统料	m ³	165	170		159	164		174	180	3
13		石屑	5503014	粒径小于0.8cm堆方	m ³	126	130		155	160		152	156	3
14		矿粉	5503013	<0.074mm石灰岩	t	233	240		252	260		247	255	3
15		片石	5505005	码方	m ³	155	160		166	171		167	172	3
16		块石	5505025	码方	m ³	155	160		165	170		164	169	3
17	水电	水	3005004	自来水	m ³	3.67	4.00		4.40	4.80		4.60	5.02	9
18		电	3005002	工业用电	kw·h	0.56	0.63		0.56	0.63		0.56	0.63	13

2021年7月份金华市交通建设工程地方材料价格信息

序号	材料类别	材料名称	代号	规格型号	单位	婺城、金东			兰溪			武义			东阳			义乌			计算时 采用的 税率%
						除税 信息 价	含税 信息 价	产地 厂家	除税 信息 价	含税 信息 价	产地 厂家	除税 信息 价	含税 信息 价	产地 厂家	除税 信息 价	含税 信息 价	产地 厂家	除税 信息 价	含税 信息 价	产地 厂家	
1	木材	原木	4003001	混合规格	m ³	1284	1400		1284	1400		1284	1400		1284	1400		1376	1500		9
2		锯材	4003002	枋材、板材混合规格	m ³	1460	1650		1460	1650		1593	1800		1460	1650		1841	2080		13
3	结合料	粉煤灰	5501009	二级	t	300	309		300	309		300	309		300	309		300	309		3
4	砂石料	宕渣		堆方	m ³	63	65		68	70		63	65		63	65		58	60		3
5		中粗砂	5503005		m ³	250	258		243	250		233	240		248	255		223	230		3
6		机制砂	5503006		m ³	172	177		175	180		165	170		170	175		169	174		3
7		砂砾	5503007		m ³	149	153		149	153		149	153		146	150		153	158		3
8		沥青路面碎石		1.5-3.5cm玄武岩	m ³	408	420		408	420		408	420		371	382		402	414		3
9		沥青路面碎石	5505019	1.5-3.5cm	m ³	179	184		179	184		179	184		177	182		184	190		3
10		碎石2cm	5505012	最大粒径2cm堆方	m ³	146	150		146	150		146	150		146	150		153	158		3
11		碎石4cm	5505013	最大粒径4cm堆方	m ³	146	150		146	150		146	150		146	150		153	158		3
12		碎石	5505016	未筛分碎石统料	m ³	141	145		141	145		141	145		141	145		149	153		3
13		石屑	5503014	粒径小于0.8cm堆方	m ³	149	153		149	153		149	153		146	150		153	158		3
14		矿粉	5503013	<0.074mm石灰岩	t	184	190		184	190		184	190		184	190		184	190		3
15		片石	5505005	码方	m ³	95	98		95	98		95	98		92	95		100	103		3
16		块石	5505025	码方	m ³	119	123		119	123		119	123		117	120		124	128		3
17		水电	水	3005004	自来水	m ³	3.92	4.27		3.92	4.27		3.67	4.00		3.39	3.70		4.59	5.00	
18	电		3005002	工业用电	kw·h	0.88	1.00		0.88	1.00		0.88	1.00		0.86	0.97		0.88	1.00		13

2021年7月份金华市交通建设工程地方材料价格信息（续表）

序号	材料类别	材料名称	代号	规格型号	单位	磐安			永康			浦江			除税信息价平均值	含税信息价平均值	计算时采用的税率%
						除税信息价	含税信息价	产地厂家	除税信息价	含税信息价	产地厂家	除税信息价	含税信息价	产地厂家			
1	木材	原木	4003001	混合规格	m ³	1284	1400		1284	1400		1330	1450		1302	1419	9
2		锯材	4003002	枋材、板材混合规格	m ³	1770	2000		1469	1660		1814	2050		1608	1818	13
3	结合料	粉煤灰	5501009	二级	t	300	309		300	309		300	309		300	309	3
4	砂石料	宕渣		堆方	m ³	58	60		58	60		58	60		61	63	3
5		中粗砂	5503005		m ³	223	230		252	260		233	240		238	245	3
6		机制砂	5503006		m ³	155	160		155	160		155	160		165	170	3
7		砂砾	5503007		m ³	141	145		136	140		136	140		145	149	3
8		沥青路面碎石		1.5-3.5cm玄武岩	m ³	363	374		369	380		369	380		387	399	3
9		沥青路面碎石	5505019	1.5-3.5cm	m ³	170	175		170	175		165	170		175	181	3
10		碎石2cm	5505012	最大粒径2cm堆方	m ³	141	145		136	140		136	140		144	148	3
11		碎石4cm	5505013	最大粒径4cm堆方	m ³	141	145		136	140		136	140		144	148	3
12		碎石	5505016	未筛分碎石统料	m ³	136	140		131	135		131	135		139	143	3
13		石屑	5503014	粒径小于0.8cm堆方	m ³	141	145		136	140		136	140		145	149	3
14		矿粉	5503013	<0.074mm石灰岩	t	184	190		184	190		184	190		184	190	3
15		片石	5505005	码方	m ³	92	95		83	85		87	90		92	95	3
16		块石	5505025	码方	m ³	112	115		112	115		112	115		117	120	3
17		水电	水	3005004	自来水	m ³	3.39	3.70		3.81	4.15		3.72	4.05		3.80	4.14
18	电		3005002	工业用电	kw·h	0.88	1.00		0.55	0.62		0.80	0.90		0.83	0.94	13

2021年7月份度台州市交通建设工程地方材料价格信息

序号	材料类别	材料名称	代号	规格型号	单位	椒江			黄岩			路桥			临海			温岭			计算时采用的税率%	
						除税信息价	含税信息价	产地厂家	除税信息价	含税信息价	产地厂家	除税信息价	含税信息价	产地厂家	除税信息价	含税信息价	产地厂家	除税信息价	含税信息价	产地厂家		
1	木材	原木	4003001	混合规格	m ³	1450	1580		1284	1400		1376	1500		1422	1550		1514	1650		9	
2		锯材	4003002	枋材、板材混合规格	m ³	1522	1720		1637	1850		1504	1700		1593	1800		1681	1900		13	
3	结合料	粉煤灰	5501009	二级	t	323	333		332	342		332	342		323	333		343	353		3	
4	砂石料	宕渣		堆方	m ³	103	106		103	106		103	106		101	104		105	108		3	
5		中粗砂	5503005		m ³	281	289		291	300		291	300		281	289		281	289		3	
6		机制砂	5503006		m ³							202	208		195	201		204	210		3	
7		砂砾	5503007		m ³	132	136		100	103		110	113		86	89		101	104		3	
8		沥青路面碎石			1.5-3.5cm玄武岩	m ³	398	410		398	410		398	410		379	390		398	410		3
9		沥青路面碎石	5505019		1.5-3.5cm	m ³	191	197		189	195		195	201		191	197		197	203		3
10		碎石2cm	5505012		最大粒径2cm堆方	m ³	183	189		179	184		184	190		183	189		186	192		3
11		碎石4cm	5505013		最大粒径4cm堆方	m ³	183	189		179	184		184	190		183	189		186	192		3
12		碎石	5505016		未筛分碎石统料	m ³	165	170		157	162		163	168		163	168		165	170		3
13		石屑	5503014		粒径小于0.8cm堆方	m ³	123	127		123	127		127	131		123	127		129	133		3
14		矿粉	5503013		<0.074mm石灰岩	t	277	285		272	280		301	310		301	310		286	295		3
15		片石	5505005		码方	m ³	163	168		107	110		117	120		97	100		120	124		3
16		块石	5505025		码方	m ³	180	185		175	180		243	250		175	180		184	190		3
17		水电	水	3005004	自来水	m ³	4.63	5.05		3.98	4.34		4.63	5.05		3.82	4.16		4.86	5.30		9
18	电		3005002	工业用电	kw·h	0.59	0.67		0.59	0.67		0.59	0.67		0.59	0.67		0.59	0.67		13	

2021年7月份台州市交通建设工程地方材料价格信息（续表）

序号	材料类别	材料名称	代号	规格型号	单位	玉环			天台			仙居			三门			除税 信息 价平 均值	含税 信息 价平 均值	计算 时采 用的 税率%
						除税 信息 价	含税 信息 价	产地 厂家	除税 信息 价	含税 信息 价	产地 厂家	除税 信息 价	含税 信息 价	产地 厂家	除税 信息 价	含税 信息 价	产地 厂家			
1	木材	原木	4003001	混合规格	m ³	1422	1550		1376	1500		1330	1450		1468	1600		1405	1531	9
2		锯材	4003002	枋材、板材混合规格	m ³	1593	1800		1770	2000		1549	1750		1681	1900		1615	1824	13
3	结合料	粉煤灰	5501009	二级	t	364	375		362	373		372	383		328	338		342	352	3
4	砂石料	宕渣		堆方	m ³	113	116		74	76		53	55		97	100		95	97	3
5		中粗砂	5503005		m ³	281	289		150	155		128	132		266	274		250	257	3
6		机制砂	5503006		m ³				135	139								184	190	3
7		砂砾	5503007		m ³	120	124		56	58		46	47		88	91		93	96	3
8		沥青路面碎石		1.5-3.5cm玄武岩	m ³	393	405		359	370		388	400		359	370		386	397	3
9		沥青路面碎石	5505019	1.5-3.5cm	m ³	205	211		137	141		116	119		178	183		178	183	3
10		碎石2cm	5505012	最大粒径2cm堆方	m ³	194	200		109	112		107	110		153	158		164	169	3
11		碎石4cm	5505013	最大粒径4cm堆方	m ³	194	200		107	110		100	103		153	158		163	168	3
12		碎石	5505016	未筛分碎石统料	m ³	173	178		103	106		95	98		132	136		146	151	3
13		石屑	5503014	粒径小于0.8cm堆方	m ³	137	141		84	87		67	69		97	100		112	116	3
14		矿粉	5503013	<0.074mm石灰岩	t	282	290		282	290		291	300		272	280		285	293	3
15		片石	5505005	码方	m ³	97	100		78	80		87	90		83	85		105	109	3
16		块石	5505025	码方	m ³	155	160		146	150		126	130		136	140		169	174	3
17		水电	水	3005004	自来水	m ³	6.01	6.55		2.77	3.02		3.30	3.60		3.55	3.87		4.17	4.55
18	电		3005002	工业用电	kw·h	0.59	0.67		0.59	0.67		0.59	0.67		0.59	0.67		0.59	0.67	13

2021年7月份衢州市交通建设工程地方材料价格信息

序号	材料类别	材料名称	代号	规格型号	单位	柯城、衢江			龙游			开化			江山			常山			除税信息价平均值	含税信息价平均值	计算时采用的税率%
						除税信息价	含税信息价	产地厂家	除税信息价	含税信息价	产地厂家	除税信息价	含税信息价	产地厂家	除税信息价	含税信息价	产地厂家	除税信息价	含税信息价	产地厂家			
1	木材	原木	4003001	混合规格	m ³	1468	1600		1376	1500		1468	1600		1449	1579		1376	1500		1427	1556	9
2		锯材	4003002	枋材、板材混合规格	m ³	1929	2180		1858	2100		1858	2100		1863	2105		1681	1900		1838	2077	13
3	结合料	粉煤灰	5501009	二级	t	272	280		248	255		262	270		250	257		228	235		252	259	3
4	砂石料	宕渣		堆方	m ³	87	90		87	90		92	95		89	92		86	89		89	91	3
5		中粗砂	5503005		m ³	272	280		262	270		282	290		273	281		262	270		270	278	3
6		机制砂	5503006		m ³	180	185		165	170		175	180		182	187		175	180		175	180	3
7		砂砾	5503007		m ³	175	180		175	180		184	190		195	201	河砂	184	190		183	188	3
8		沥青路面碎石		1.5-3.5cm玄武岩	m ³	316	325		340	350		340	350		354	365	东阳	320	330		334	344	3
9		沥青路面碎石	5505019	1.5-3.5cm	m ³	160	165		160	165		180	185		180	185		160	165		168	173	3
10		碎石2cm	5505012	最大粒径2cm堆方	m ³	159	164		155	160		160	165		174	179		155	160		161	166	3
11		碎石4cm	5505013	最大粒径4cm堆方	m ³	159	164		155	160		160	165		174	179		155	160		161	166	3
12		碎石	5505016	未筛分碎石统料	m ³	159	164		155	160		160	165		174	179		155	160		161	166	3
13		石屑	5503014	粒径小于0.8cm堆方	m ³	146	150		155	160		160	165		174	179		157	162		158	163	3
14		矿粉	5503013	<0.074mm石灰岩	t	175	180		175	180		184	190		186	192		175	180		179	184	3
15		片石	5505005	码方	m ³	131	135		126	130		131	135		129	133		131	135		130	134	3
16		块石	5505025	码方	m ³	131	135		141	145		150	155		148	152		136	140		141	145	3
17		水电	水	3005004	自来水	m ³	3.49	3.80		3.49	3.80		3.49	3.80		3.64	3.97		3.49	3.80		3.52	3.83
18	电		3005002	工业用电	kw·h	1.41	1.59		1.15	1.30		1.33	1.50		1.39	1.57		1.15	1.30		1.28	1.45	13

2021年7月份丽水市交通建设工程地方材料价格信息

序号	材料类别	材料名称	代号	规格型号	单位	莲都			青田			缙云			云和			景宁			计算时采用的税率%
						除税信息价	含税信息价	产地厂家	除税信息价	含税信息价	产地厂家	除税信息价	含税信息价	产地厂家	除税信息价	含税信息价	产地厂家	除税信息价	含税信息价	产地厂家	
1	木材	原木	4003001	混合规格	m ³	1606	1750		1468	1600		1294	1410		1972	2150		1972	2150		9
2		锯材	4003002	枋材、板材混合规格	m ³	1858	2100		1681	1900		1550	1752		2035	2300		1991	2250		13
3	结合料	粉煤灰	5501009	二级	t	311	320		379	390		312	321		272	280		286	295		3
4	砂石料	宕渣		堆方	m ³	63	65		58	60		55	57		44	45		50	52		3
5		中粗砂	5503005		m ³	214	220		252	260		208	214		243	250		238	245		3
6		机制砂	5503006		m ³	146	150		155	160		139	143		144	148		146	150		3
7		砂砾	5503007		m ³	97	100		126	130		113	116		112	115		136	140		3
8		沥青路面碎石		1.5-3.5cm玄武岩	m ³	333	343		350	360		340	350		350	360		359	370		3
9		沥青路面碎石	5505019	1.5-3.5cm	m ³	214	220		194	200		184	190		184	190		204	210		3
10		碎石2cm	5505012	最大粒径2cm堆方	m ³	155	160		141	145		140	144		146	150		145	149		3
11		碎石4cm	5505013	最大粒径4cm堆方	m ³	155	160		141	145		136	140		144	148		141	145		3
12		碎石	5505016	未筛分碎石统料	m ³	136	140		107	110		121	125		126	130		112	115		3
13		石屑	5503014	粒径小于0.8cm堆方	m ³	194	200		141	145		135	139		126	130		141	145		3
14		矿粉	5503013	<0.074mm石灰岩	t	248	255		252	260		262	270		248	255		267	275		3
15		片石	5505005	码方	m ³	87	90		89	92		79	81		73	75		85	88		3
16		块石	5505025	码方	m ³	131	135		121	125		92	95		83	85		97	100		3
17	水电	水	3005004	自来水	m ³	3.17	3.45		2.94	3.20		3.21	3.50		2.29	2.50		2.29	2.50		9
18		电	3005002	工业用电	kw·h	0.58	0.66		0.58	0.66		0.58	0.66		0.58	0.66		0.58	0.66		13

2021年7月份丽水市交通建设工程地方材料价格信息（续表）

序号	材料类别	材料名称	代号	规格型号	单位	龙泉			遂昌			松阳			庆元			除税信息价平均值	含税信息价平均值	计算时采用的税率%
						除税信息价	含税信息价	产地厂家	除税信息价	含税信息价	产地厂家	除税信息价	含税信息价	产地厂家	除税信息价	含税信息价	产地厂家			
1	木材	原木	4003001	混合规格	m ³	1743	1900		1376	1500		1569	1710		2050	2234		1672	1823	9
2		锯材	4003002	枋材、板材混合规格	m ³	1991	2250		1858	2100		1858	2100		2253	2546		1898	2144	13
3	结合料	粉煤灰	5501009	二级	t	330	340		223	230		333	343		262	270		301	310	3
4	砂石料	宕渣		堆方	m ³	60	62		49	50		68	70		68	70		57	59	3
5		中粗砂	5503005		m ³	252	260		184	190		225	232		270	278		232	239	3
6		机制砂	5503006		m ³	142	146		141	145		136	140		146	150		144	148	3
7		砂砾	5503007		m ³	107	110		107	110		128	132		136	140		118	121	3
8		沥青路面碎石		1.5-3.5cm玄武岩	m ³	359	370		359	370		350	360		369	380		352	363	3
9		沥青路面碎石	5505019	1.5-3.5cm	m ³	243	250		200	206		248	255		228	235		211	217	3
10		碎石2cm	5505012	最大粒径2cm堆方	m ³	141	145		121	125		146	150		160	165		144	148	3
11		碎石4cm	5505013	最大粒径4cm堆方	m ³	131	135		121	125		141	145		160	165		141	145	3
12		碎石	5505016	未筛分碎石统料	m ³	121	125		112	115		136	140		155	160		125	129	3
13		石屑	5503014	粒径小于0.8cm堆方	m ³	121	125		121	125		181	186		112	115		141	146	3
14		矿粉	5503013	<0.074mm石灰岩	t	311	320		252	260		204	210		286	295		259	267	3
15		片石	5505005	码方	m ³	89	92		87	90		121	125		87	90		89	91	3
16		块石	5505025	码方	m ³	102	105		97	100		131	135		97	100		106	109	3
17	水电	水	3005004	自来水	m ³	2.94	3.20		3.30	3.60		3.28	3.57		2.75	3.00		2.91	3.17	9
18		电	3005002	工业用电	kw·h	0.58	0.66		0.58	0.66		0.58	0.66		0.58	0.66		0.58	0.66	13

2021年7月份舟山市交通建设工程地方材料价格信息

序号	材料类别	材料名称	代号	规格型号	单位	定海			普陀			岱山			嵊泗			除税信息价平均值	含税信息价平均值	计算时采用的税率%
						除税信息价	含税信息价	产地厂家	除税信息价	含税信息价	产地厂家	除税信息价	含税信息价	产地厂家	除税信息价	含税信息价	产地厂家			
1	木材	原木	4003001	混合规格	m ³	1728	1884		1728	1884		1728	1884		1717	1872		1726	1881	9
2		锯材	4003002	枋材、板材混合规格	m ³	1681	1900		1934	2185		1788	2020		1748	1975		1788	2020	13
3	结合料	粉煤灰	5501009	二级	t	223	230		228	235		233	240		238	245		231	238	3
4	砂石料	宕渣		堆方	m ³	64	66		68	70		92	95		62	64		72	74	3
5		中粗砂	5503005		m ³	270	278		258	266		274	282		292	301		274	282	3
6		机制砂	5503006		m ³															3
7		砂砾	5503007		m ³	112	115		106.8	110		112	115		115	118		111	115	3
8		沥青路面碎石		1.5-3.5cm玄武岩	m ³	351	362		351	362								351	362	3
9		沥青路面碎石	5505019	1.5-3.5cm	m ³	221	228		221	228		222	229		224	231		222	229	3
10		碎石2cm	5505012	最大粒径2cm堆方	m ³	175	180		175	180		177	182		183	189		177	183	3
11		碎石4cm	5505013	最大粒径4cm堆方	m ³	175	180		175	180		177	182		183	189		177	183	3
12		碎石	5505016	未筛分碎石统料	m ³	175	180		175	180		177	182		183	189		177	183	3
13		石屑	5503014	粒径小于0.8cm堆方	m ³	102	105		101.9	105		102.9	106		104	107		103	106	3
14	矿粉	5503013	<0.074mm石灰岩	t	311	320		311	320		316	325					312	322	3	
15	水电	片石	5505005	码方	m ³	126	130		126	130		127	131		134	138		128	132	3
16		块石	5505025	码方	m ³	146	150		146	150		147	151		154	159		148	153	3
17	水电	水	3005004	自来水	m ³	5.53	6.03		5.53	6.03		5.04	5.49		5.61	6.12		5.43	5.92	9
18		电	3005002	工业用电	kw·h	0.59	0.67		0.59	0.67		0.59	0.67		0.59	0.67		0.59	0.67	13

三、外购材料价格信息

(2021 年二季度)

2021年二季度浙江省交通建设工程外购材料价格信息

序号	材料类别	材料名称	代号	规格型号	计算时采用税率%	单位	杭州			宁波			温州			嘉兴		
							除税信息价	含税信息价	产地厂家	除税信息价	含税信息价	产地厂家	除税信息价	含税信息价	产地厂家	除税信息价	含税信息价	产地厂家
1	土工塑料制品	土工膜			13	m ²	7.61	8.6		4.4	5.0		7.61	8.6		5.31	6.0	
2		土工布	5007001	200g/m ²	13	m ²	5.58	6.3		5.5	6.2		4.60	5.2		3.72	4.2	海宁
3		土工布		300g/m ²	13	m ²	7.08	8.0		6.9	7.8		6.37	7.2		4.60	5.2	海宁
4		土工布		400g/m ²	13	m ²	8.05	9.1		9.0	10.1		7.79	8.8		6.19	7.0	海宁
5		土工格栅	5007003	单向	13	m ²	9.29	10.5		6.8	7.6		7.08	8.0		5.93	6.7	海宁
6		土工格栅		双向	13	m ²	10.44	11.8		9.7	11.0		8.76	9.9		8.14	9.2	桐乡
7		钢塑格栅			13	m ²	11.06	12.5		12.7	14.4		10.80	12.2		8.85	10.0	桐乡
8		复合防水卷材		厚度1.2mm	13	m ²	20.35	23.0		15.7	17.7		18.41	20.8		19.03	21.5	泰山
9		塑料排水板	5001051	96g/m	13	m	2.65	3.0		2.8	3.2		2.48	2.8		2.65	3.0	
10		塑料排水板		4.0mm, 可测深度	13	m	3.10	3.5		3.7	4.1		2.65	3.0		2.83	3.2	瑞安
11		塑料排水板		4.5mm, 可测深度	13	m	3.54	4.0		4.4	5.0		3.10	3.5		3.54	4.0	瑞安
12		橡胶止水条	5001050	BF	13	m	28.32	32.0		18.1	20.5		22.21	25.1		23.01	26.0	
13		止水带	5001049	E5	13	m	67.52	76.3		62.8	71.0		65.40	73.9		63.72	72.0	
14		软式透水管		φ50 mm	13	m	8.67	9.8		5.9	6.7		7.08	8.0		7.17	8.1	江苏
15		软式透水管		φ100 mm	13	m	16.46	18.6		8.5	9.6		18.50	20.9		19.47	22.0	江苏
16	其他外购材料	高强钢丝	2001013		13	t	5805	6560		4788	5410		5724	6468		5221	5900	嘉兴
17		钢护筒	2003022		13	t	5708	6450		4780	5401		5527	6246		4956	5600	嘉兴
18		钢模板	2003025		13	t	6389	7220		5442	6150		5445	6153		4956	5600	嘉兴
19		组合钢模板	2003026		13	t	6447	7285		5450	6159		5625	6356		5133	5800	嘉兴
20		波纹管钢带	2003002		13	t	5788	6540		5064	5722		5566	6290		4867	5500	嘉兴
21		钢纤维	2001020		13	t	5496	6210		4807	5432		5078	5738		4602	5200	嘉兴
22		钢钎	2009002		13	kg	9.29	10.5		10.0	11.3		8.85	10.0		6.73	7.6	
23		空心钢钎	2009003		13	kg	11.24	12.7		11.7	13.2		11.15	12.6		6.99	7.9	
24		合金钻头	2009004	Φ50mm之内	13	个	31.42	35.5		28.0	31.6		30.71	34.7		37.70	42.6	
25		铁件	2009028		13	kg	5.84	6.6		4.9	5.6		5.93	6.7		5.40	6.1	嘉兴
26		铸铁管	2009033		13	kg	6.64	7.5		4.8	5.4		5.31	6.0		5.31	6.0	嘉兴
27		电焊条	2009011		13	kg	6.90	7.8		6.6	7.5		6.46	7.3		5.66	6.4	嘉兴
28		乳化炸药	5005001		13	kg	13.27	15.0		12.1	13.7		12.74	14.4				
29		导爆索	5005009	爆速6000-7000m/s	13	m	3.10	3.5		2.1	2.4		3.72	4.2				
30		电雷管	5005007	6号	13	个	4.87	5.5		4.9	5.5		5.31	6.0				
31	非电毫秒雷管	5005008	导爆管长3-7m	13	个	9.29	10.5		6.5	7.4		8.58	9.7					
32	锚具	弗氏锚具	6005001		13	kg	11.50	13.0		8.8	10.0		9.56	10.8		8.50	9.6	
33		冷铸墩头锚	6005002		13	kg	19.47	22.0		17.3	19.5		16.99	19.2		17.08	19.3	
34		钢绞线群锚	6005004-6005013	12孔及以内	13	孔	18.14	20.5		20.6	23.3		18.50	20.9		17.96	20.3	泰山
35		钢绞线群锚	6005014-6005021	13孔及以上	13	孔	20.80	23.5		22.3	25.2		21.77	24.6		21.59	24.4	泰山
36		轧丝锚具			13	kg	15.04	17.0		14.8	16.7		15.75	17.8		14.34	16.2	

2021年二季度浙江省交通建设工程外购材料价格信息（续表）

序号	材料类别	材料名称	代号	规格型号	计算时 采用税率%	单位	湖州			绍兴			金华			台州			
							除税信息价	含税信息价	产地厂家	除税信息价	含税信息价	产地厂家	除税信息价	含税信息价	产地厂家	除税信息价	含税信息价	产地厂家	
1	土工 塑料制品	土工膜			13	m ²	7.08	8.0		8.41	9.5		7.61	8.6		7.61	8.6		
2		土工布	5007001	200g/m ²	13	m ²	4.96	5.6		4.69	5.3		5.13	5.8		4.69	5.3		
3		土工布		300g/m ²	13	m ²	5.84	6.6		5.04	5.7		5.58	6.3		5.66	6.4		
4		土工布		400g/m ²	13	m ²	7.43	8.4		6.73	7.6		6.46	7.3		7.26	8.2		
5		土工格栅	5007003	单向	13	m ²	7.96	9.0		6.19	7.0		7.08	8.0		7.52	8.5		
6		土工格栅		双向	13	m ²	9.47	10.7		9.20	10.4		9.29	10.5		10.27	11.6		
7		钢塑格栅			13	m ²	11.50	13.0		10.00	11.3		11.06	12.5		11.09	12.5		
8		复合防水卷材		厚度1.2mm	13	m ²	19.47	22.0		17.70	20.0		19.47	22.0		19.56	22.1		
9		塑料排水板		96g/m	13	m	2.39	2.7		2.30	2.6		3.36	3.8		2.92	3.3		
10		塑料排水板	5001051	4.0mm, 可测深度	13	m	2.65	3.0		2.65	3.0		3.36	3.8		3.01	3.4		
11		塑料排水板		4.5mm, 可测深度	13	m	3.10	3.5		3.10	3.5		3.98	4.5		3.05	3.5		
12		橡胶止水条	5001050	BF	13	m	29.03	32.8		33.63	38.0		23.01	26.0		34.07	38.5		
13		止水带	5001049	E5	13	m	62.83	71.0		61.95	70.0		66.37	75.0		80.97	91.5		
14		软式透水管		φ50 mm	13	m	8.94	10.1		6.02	6.8		8.85	10.0		10.03	11.3		
15		软式透水管		φ100 mm	13	m	11.68	13.2		10.62	12.0		13.27	15.0		16.52	18.7		
16	其他 外购材料	高强钢丝	2001013		13	t	4978	5625		5354	6050		5929	6700		4953	5597		
17		钢护筒	2003022		13	t	5777	6528		4867	5500		6549	7400		4745	5362		
18		钢模板	2003025		13	t	6027	6810		5044	5700		7611	8600		5345	6040		
19		组合钢模板	2003026		13	t	6106	6900		5000	5650		7611	8600		5680	6418		
20		波纹管钢带	2003002		13	t	5221	5900		5398	6100		5752	6500		5097	5760		
21		钢纤维	2001020		13	t	4891	5527		4425	5000		6637	7500		4835	5463		
22		钢钎	2009002		13	kg	6.81	7.7		7.17	8.1		7.52	8.5		7.21	8.2		
23		空心钢钎	2009003		13	kg	7.43	8.4		10.71	12.1		7.96	9.0		10.20	11.5		
24		合金钻头	2009004	Φ50mm之内	13	个	38.32	43.3		40.88	46.2		39.82	45.0		35.40	40.0		
25		铁件	2009028		13	kg	4.07	4.6		6.19	7.0		6.19	7.0		5.51	6.2		
26		铸铁管	2009033		13	kg	6.55	7.4		6.90	7.8		5.75	6.5		5.73	6.5		
27		电焊条	2009011		13	kg	6.73	7.6		6.81	7.7		7.08	8.0		6.68	7.6		
28	火工 用品	乳化炸药	5005001		13	kg	11.59	13.1		13.63	15.4		11.86	13.4		13.27	15.0		
29		导爆索	5005009	爆速6000-7000m/s	13	m	3.01	3.4		2.65	3.0		3.72	4.2		0.88	1.0		
30		电雷管	5005007	6号	13	个	2.65	3.0		3.98	4.5		7.43	8.4		2.65	3.0		
31		非电毫秒雷管	5005008	导爆管长3-7m	13	个	6.90	7.8		7.52	8.5		6.73	7.6		6.64	7.5		
32		锚具	弗氏锚具	6005001		13	kg	10.18	11.5		13.27	15.0		9.73	11.0		13.27	15.0	
33			冷铸墩头锚	6005002		13	kg	17.70	20.0		20.00	22.6		17.70	20.0		19.91	22.5	
34			钢绞线群锚	6005004 -6005013	12孔及以内	13	孔	14.87	16.8		12.65	14.3		19.47	22.0		22.12	25.0	
35			钢绞线群锚	6005014 -6005021	13孔及以上	13	孔	18.05	20.4		13.27	15.0		23.01	26.0		26.55	30.0	
36	轧丝锚具				13	kg	14.07	15.9		19.47	22.0		15.04	17.0		16.55	18.7		

2021年二季度浙江省交通建设工程外购材料价格信息（续表）

序号	材料类别	材料名称	代号	规格型号	计算时采用税率%	单位	丽水			衢州			舟山			除税信息价平均值	含税信息价平均值
							除税信息价	含税信息价	产地厂家	除税信息价	含税信息价	产地厂家	除税信息价	含税信息价	产地厂家		
1	土工塑料制品	土工膜			13	m ²	11.24	12.7				6.90	7.8		7.38	8.3	
2		土工布	5007001	200g/m ²	13	m ²	3.89	4.4		9.03	10.2		5.13	5.8		5.18	5.8
3		土工布		300g/m ²	13	m ²	5.66	6.4		13.81	15.6		6.02	6.8		6.60	7.5
4		土工布		400g/m ²	13	m ²	7.26	8.2		15.04	17.0		7.08	8.0		8.02	9.1
5		土工格栅	5007003	单向	13	m ²	9.82	11.1		9.03	10.2		8.23	9.3		7.72	8.7
6		土工格栅		双向	13	m ²	14.25	16.1		12.39	14.0		11.42	12.9		10.30	11.6
7		钢塑格栅			13	m ²	10.27	11.6					10.71	12.1		10.80	12.2
8		复合防水卷材		厚度1.2mm	13	m ²	16.46	18.6		19.91	22.5		19.91	22.5		18.72	21.2
9		塑料排水板	5001051	96g/m	13	m	2.92	3.3		2.39	2.7		2.83	3.2		2.70	3.1
10		塑料排水板		4.0mm, 可测深度	13	m	3.81	4.3		2.83	3.2		3.10	3.5		3.06	3.5
11		塑料排水板		4.5mm, 可测深度	13	m	4.51	5.1		2.48	2.8		3.27	3.7		3.46	3.9
12		橡胶止水条	5001050	BF	13	m	32.12	36.3		23.01	26.0		28.05	31.7		26.78	30.3
13		止水带	5001049	E5	13	m	62.57	70.7		53.10	60.0		65.93	74.5		64.83	73.3
14		软式透水管		φ50 mm	13	m	10.09	11.4		9.73	11.0		10.71	12.1		8.47	9.6
15		软式透水管		φ100 mm	13	m	16.37	18.5		15.93	18.0		17.26	19.5		14.96	16.9
16	其他外购材料	高强钢丝	2001013		13	t	5841	6600		5044	5700		6229	7039		5442	6150
17		钢护筒	2003022		13	t	5752	6500		5177	5850		5509	6225		5395	6097
18		钢模板	2003025		13	t	6195	7000		4761	5380		5898	6665		5738	6483
19		组合钢模板	2003026		13	t	6726	7600		5000	5650		5898	6665		5880	6644
20		波纹管钢带	2003002		13	t	5929	6700					5810	6565		5449	6158
21		钢纤维	2001020		13	t	5044	5700					5624	6355		5144	5813
22		钢钎	2009002		13	kg	7.70	8.7					10.27	11.6		8.15	9.2
23		空心钢钎	2009003		13	kg	8.76	9.9		7.52	8.5		11.95	13.5		9.60	10.8
24		合金钻头	2009004	Φ50mm之内	13	个	41.06	46.4		26.55	30.0		35.93	40.6		35.07	39.6
25		铁件	2009028		13	kg	6.28	7.1					6.73	7.6		5.71	6.5
26		铸铁管	2009033		13	kg	11.33	12.8					6.99	7.9		6.53	7.4
27	电焊条	2009011		13	kg	6.55	7.4		8.85	10.0		7.26	8.2		6.87	7.8	
28	火工用品	乳化炸药	5005001		13	kg	11.33	12.8		9.56	10.8		12.30	13.9		12.16	13.7
29		导爆索	5005009	爆速6000-7000m/s	13	m	4.34	4.9		3.36	3.8		3.10	3.5		3.00	3.4
30		电雷管	5005007	6号	13	个	8.67	9.8		7.08	8.0		4.07	4.6		5.16	5.8
31		非电毫秒雷管	5005008	导爆管长3-7m	13	个	7.17	8.1		5.75	6.5		6.90	7.8		7.20	8.1
32	锚具	弗氏锚具	6005001		13	kg	10.35	11.7		7.08	8.0		12.57	14.2		10.44	11.8
33		冷铸墩头锚	6005002		13	kg	17.26	19.5		6.19	7.0		20.71	23.4		17.30	19.5
34		钢绞线群锚	6005004-6005013	12孔及以内	13	孔	19.82	22.4		30.97	35.0		21.95	24.8		19.73	22.3
35		钢绞线群锚	6005014-6005021	13孔及以上	13	孔	22.30	25.2		28.32	32.0		23.72	26.8		21.97	24.8
36		轧丝锚具			13	kg	24.78	28.0		13.27	15.0		16.81	19.0		16.35	18.5

四、汽柴油材料价格信息

根据《浙江省成品油价格按机制上调的通知》，浙江省汽、柴油最高批发、零售价格列下表：

标号	单位	2021年6月28日24时起执行		2021年7月12日24时起执行	
		最高零售价格	最高批发价格	最高零售价格	最高批发价格
89号汽油 (VIA)	元/吨	8835	8535	8905	8605
	元/升	6.54		6.59	
92号汽油 (VIA)	元/吨	9365	9065	9439	9139
	元/升	7.05		7.11	
95号汽油 (VIA)	元/吨	9895	9595	9974	9674
	元/升	7.50		7.56	
0号柴油 (VI)	元/吨	7835	7535	7900	7600
	元/升	6.71		6.76	
-10号柴油 (VI)	元/吨	8305	8005	8374	8074
	元/升	7.11		7.17	

注：经了解浙江省发改委公布的汽柴油价格中已含13%的增值税，除税价=含税价/(1+增值税税率)。

第二部分 厂家参考价格信息

一、交通安全设施制品供应信息

1、交通安全设施价格信息

序号	产品名称	单位	规格型号	除税供应价	含税供应价	序号	产品名称	单位	规格型号	除税供应价	含税供应价
1	二波波形梁板(2.5mm)	元/吨	4320型	8717	9850	22	镀锌刺铁丝	元/吨		7788	8800
2	二波波形梁板(3mm)	元/吨	4320型	8451	9550	23	3mm铝合金板	元/吨		23451	26500
3	二波波形梁板(4mm)	元/吨	4320型	8319	9400	24	圆形三角铝合金板	元/吨		24336	27500
4	三波波形梁板(4mm)	元/吨	4320型	8496	9600	25	φ76-φ152高频焊管镀锌	元/吨		9558	10800
5	三波波形梁板(3mm)	元/吨	4320型	8584	9700	26	φ180-φ325无缝管	元/吨		10000	11300
6	圆管立柱	元/吨	Φ114、Φ140	8319	9400	27	20mm中厚法兰钢板	元/吨		9823	11100
7	方管立柱	元/吨	130*130*6	8363	9450	28	V类反光膜	元/m ²	3M	381	430
8	柱帽	元/个	140	13.1	14.8	29	IV类反光膜	元/m ²	3M	204	230
9	柱帽	元/个	114	12.0	13.6	30	III类反光膜	元/m ²	3M	142	160
10	二波托架	元/个		13.8	15.6	31	I类反光膜	元/m ²	3M	91	103
11	三波托架	元/个		56.6	64.0	32	热熔涂料	元/吨		3894	4400
12	二波防阻块	元/个	3mm	40.5	45.8	33	玻璃微珠	元/吨		3451	3900
		元/个	(4.5mm)	50.3	56.8						
13	三波防阻块	元/个	156*200	85.4	96.5	34	常温涂料	元/吨		9602	10850
		元/个	300*200*290	91.6	103.5						
14	螺栓	元/套	16×170	4.2	4.8	35	钢质防眩板	元/片		57.5	65.0
15	螺栓	元/套	16×140	4.1	4.6	36	玻璃钢防眩板	元/片		39.8	45.0
16	螺栓	元/套	16×42	2.7	3.0	37	附着式轮廓标	元/个		8.7	9.8
17	螺栓	元/套	16×35	2.9	3.3	38	柱式轮廓标	元/根		30.5	34.5
18	横梁垫片	元/片	76×44	1.2	1.4	39	塑料突起路标	元/个		10.2	11.5
19	分设型单向端头	元/个	R160	265	300	40	3M单面塑料突起路标	元/个		26.1	29.5
20	组合型双向端头	元/个	R250	513	580	41	铸铝突起路标	元/个		15.9	18.0
21	焊接网片	元/m ²		77	86.5						

注：1、本表中价格为供应价。

2、提供时间：2021年7月20日。

3、本价格信息由杭州萧山金鹰交通设施有限公司提供。

4、增值税税率为13%。

一、 交通安全设施制品供应信息

2、DM反光膜价格信息

序号	产品名称	单位	规格型号	除税供应价	含税供应价
1	钻石级反光膜	元/m ²	DM7900 (国标 V 类)	310	350
2	超强级反光膜	元/m ²	DM7600 (国标 IV 类)	159	180
3	高强级反光膜	元/m ²	DM6500 (国标 III 类)	102	115
4	超工程级反光膜	元/m ²	DM5600 (国标 II 类)	80	90

注：1、根据GB/T18833-2012（道路交通反光膜）标准对反光膜进行分类。

2、提供时间：2021年7月20日。

3、本价格信息由道明光学股份有限公司提供，联系人：麻永涛。

4、增值税税率为13%。

二、涂料供应信息

序号	产品名称	单位	材料价 (含税)	综合价 (含工料机和税费等 综合价)	内容
1	发光涂料(储能式)	元/m ²	155	186	喷涂底漆、下面漆、上面漆三层
2	负离子涂料(纳米)	元/m ²	68.8	80	喷涂底漆、上面漆二层
3	防霉防潮涂料	元/m ²	39	47	喷涂底漆、上面漆二层
注：1、以上价格为各类涂料按平方米结算的材料价和综合价。					
2、提供时间：2021年7月20日。					
3、本价格信息由杭州展益新材料科技有限公司提供，联系人：曾先生，联系电话：18767067227。					
4、材料价已包含13%增值税税率，综合价已包含9%增值税税率。					

三、路面用玄武岩供应信息

序号	产品名称	单位	规格型号	除税供应价	含税供应价
1	沥青路面碎石	元/m ³	0.5-1.0cm玄武岩	295	304
2	沥青路面碎石	元/m ³	1.0-1.5cm玄武岩	295	304
3	沥青路面碎石	元/m ³	0.7-1.2cm玄武岩	326	336
注： 1、本表中价格为供应价。					
2、石料产地：丽水市莲都区丽新乡咸宜村玄武岩矿,堆积密度按1.6t/m ³ 计算。					
3、提供时间：2021年7月20日。					
4、本价格信息由浙江交投丽新矿业有限公司提供，联系人：潘先生，联系电话：15267627030。					
5、增值税税率为3%。					

第三部分 市场价格分析

一、浙江省公路工程价格指数

【编者按】浙江省公路工程价格指数是根据浙江省交通厅鉴定通过的《公路工程价格指数研究》（浙交鉴定〔2002〕20号）的研究成果统计而得，由浙江省交通工程管理中心按季度发布。

浙江省交通工程材料价格调查网络覆盖了我省 11 个市的各个市（县、区），数据基本上代表了全省公路工程的材料价格的平均水平，具有较强的代表性。该指数是环比指数，按季度发布，供我省公路工程价格调整和合同价格结算参考。公路工程价格指数以每季度的三个月份材料价格进行综合，并以前一季度的综合价格为基期价格计算发布。

浙江省高速公路价格指数

（2021 年第二季度）

20210201

（以 2021 年第一季度为基期，2021 年第二季度为本期计算的价格指数）

序号	名称	2021 年第一季度	2021 年第二季度
		基期价格指数	报告期价格指数
一	人工	100.00	100.00
二	钢材	100.00	112.20
三	水泥	100.00	102.20
四	木料	100.00	99.71
五	地材	100.00	101.34
六	道路沥青（国产）	100.00	103.72
七	道路沥青（进口）	100.00	103.54
八	其他材料	100.00	99.65
九	机械使用费	100.00	102.95

浙江省一级、二级公路价格指数

(2021年第二季度)

编号: 20210202

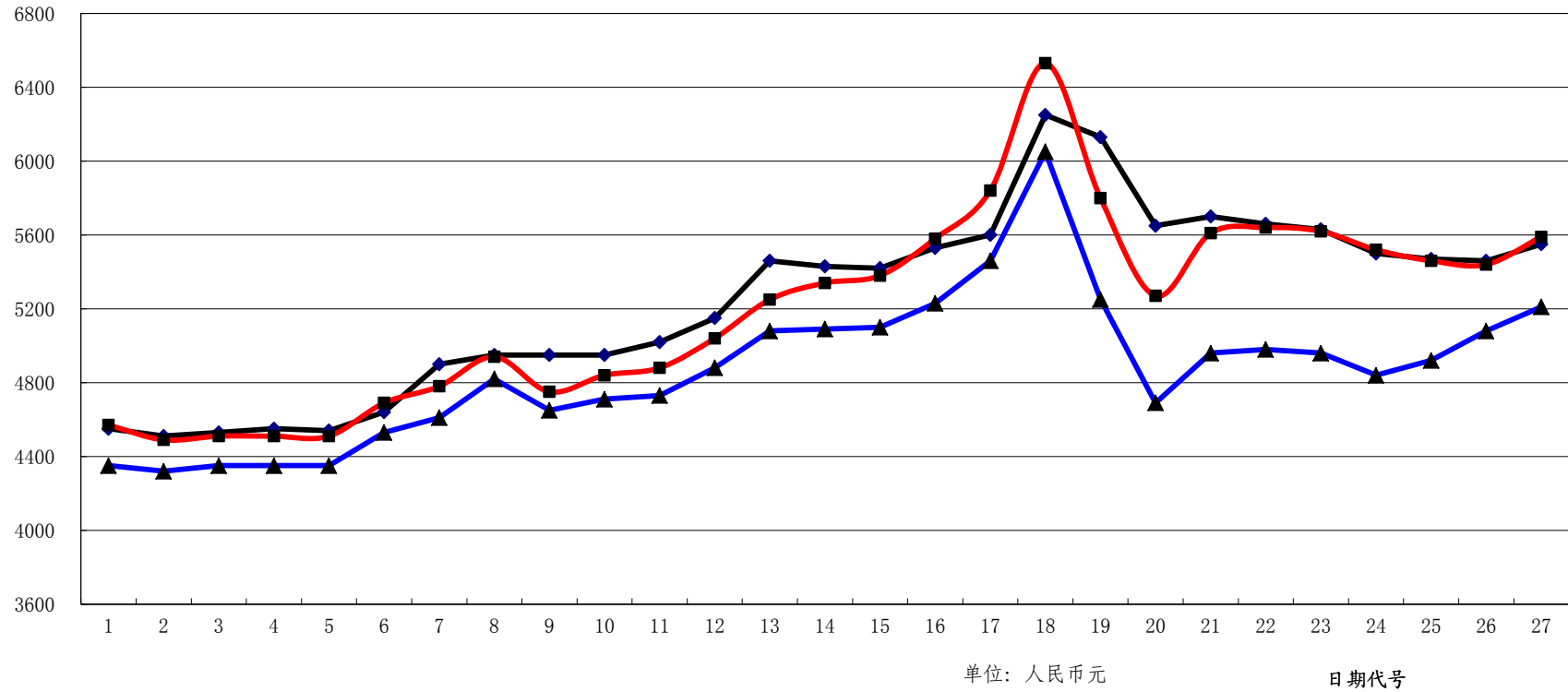
(以2021年第一季度为基期, 2021年第二季度为本期计算的价格指数)

序号	名称	2021年第一季度	2021年第二季度
		基期价格指数	报告期价格指数
一	人工	100.00	100.00
二	钢材	100.00	112.23
三	水泥	100.00	102.20
四	木料	100.00	99.68
五	地材	100.00	101.18
六	道路沥青(国产)	100.00	103.72
七	道路沥青(进口)	100.00	103.54
八	其他材料	100.00	99.57
九	机械使用费	100.00	103.60

二、杭州市钢材出库价格走势

含税价格（元）

（2021年1月13日至2021年7月14日）



代号	1	2	3	4	5	6	7	8	9	10	11	12	13	14	15	16	17	18	19	20	21	22	23	24	25	26	27
日期	1月13日	1月20日	1月27日	2月3日	2月10日	2月18日	2月24日	3月3日	3月10日	3月17日	3月24日	3月31日	4月7日	4月14日	4月21日	4月28日	5月6日	5月12日	5月19日	5月26日	6月2日	6月9日	6月16日	6月23日	6月30日	7月7日	7月14日
型钢	4550	4510	4530	4550	4540	4640	4900	4950	4950	4950	5020	5150	5460	5430	5420	5530	5600	6250	6130	5650	5700	5660	5630	5500	5470	5460	5550
圆钢	4570	4490	4510	4510	4510	4690	4780	4940	4750	4840	4880	5040	5250	5340	5380	5580	5840	6530	5800	5270	5610	5640	5620	5520	5460	5440	5590
螺纹钢	4350	4320	4350	4350	4350	4530	4610	4820	4650	4710	4730	4880	5080	5090	5100	5230	5460	6050	5250	4690	4960	4980	4960	4840	4920	5080	5210