

浙江交通建设工程

# 质监与造价

第七期（总第 234 期）

价格信息专辑

2023 年 7 月（2023 年二季度）

浙江省交通工程管理中心

二〇二三年八月

浙江交通建设工程

## 质监与造价

价格信息专辑

第七期（总第 234 期）

2023 年 7 月

（2023 年二季度）

浙江省交通工程管理中心

主办

各市交通工程管理中心

（造价站）协办

地址：浙江省杭州市拱墅区  
湖墅南路 186-1 号丽阳国际  
大厦

邮政编码：310005

电话：（0571）83789719

传真：（0571）83789610

网 址：

<http://jtyst.zj.gov.cn/>

“材料价格”

电子邮箱：

cljg2011@126.com

## 目 录

材料价格信息使用说明	(1)
第一部分 浙江省交通建设工程材料价格信息	
一、钢材和水泥价格信息	(5)
1. 杭州市	(6)
2. 宁波市	(10)
3. 温州市	(13)
4. 嘉兴市	(17)
5. 湖州市	(20)
6. 绍兴市	(22)
7. 金华市	(24)
8. 台州市	(27)
9. 衢州市	(30)
10. 丽水市	(32)
11. 舟山市	(35)
二、地方材料价格信息	(37)
1. 杭州市	(38)
2. 宁波市	(40)
3. 温州市	(42)
4. 嘉兴市	(44)
5. 湖州市	(45)
6. 绍兴市	(46)
7. 金华市	(48)
8. 台州市	(50)
9. 衢州市	(52)
10. 丽水市	(53)
11. 舟山市	(55)
三、沥青价格信息	(56)
四、交通安全设施制品价格信息	(57)
五、外购材料价格信息 （2023 年二季度）	(58)
六、汽柴油材料价格信息	(62)
七、液化天然气（LNG）价格信息	(63)
第二部分 市场价格分析	
一、浙江省公路工程价格指数	(64)
二、杭州市钢材出库价格走势	(66)

# 浙江省交通建设工程材料价格信息 使用说明

一、本价格信息根据浙江省政府第 296 号令《浙江省建设工程造价管理办法》《浙江省公路水运工程造价管理实施细则》（浙交〔2017〕95 号）和《浙江省公路水运工程材料价格信息调查和发布管理规定（2018 年修订）》（浙交造价〔2018〕2 号）等有关规定编制。

二、本价格信息分为月度信息和季度信息两类。对工程造价影响较大且价格波动明显的材料如钢材、水泥、地材、汽柴油等按月调查发布，外购材料则按季调查发布。在月度信息中没有发布的材料可采用季度信息中的价格。

三、钢材和水泥价格信息分为供应价和信息价，同时又分别发布了含进项税价格（以下简称“含税”价格）、不含进项税价格（以下简称“除税”价格）；地材和外购材料仅发布含税信息价和除税信息价。

供应价是指工程材料（含成品、半成品及构件）在生产或经销单位交货点的供应价格。

信息价是指工程材料由生产和经销单位交货点送达县（市、区）所在城区仓库或材料堆放点的材料价格。

材料信息价 = （材料供应价+运杂费）×（1+场外运输损耗率）×（1+采购及保管费率）

其中：

（一）运杂费

运杂费指材料自供应地点至县（市、区）所在城区的费用，增值税税率按 9% 计算。

（1）钢材（包括光圆钢筋、带肋钢筋、型钢、钢管、钢板、预应力钢筋和钢绞线）运杂费按照下表计取：

项目	钢材运杂费（元/t）	
	杭州、宁波和温州	其他市
<b>运杂费（含税）</b>	<b>29.46</b>	<b>26.51</b>
其中：		
1.运杂费（除税）	27.03	24.32
2.税金	2.43	2.19

（2）水泥运杂费按照下表计取：

项目	水泥运杂费（元/t）
<b>运杂费（含税）</b>	<b>9.82</b>
其中：	
1.运杂费（除税）	9.01
2.税金	0.81

（3）地材运杂费按市场运价和运到县（市、区）所在城区的运距计算。参考运价如下表：

运距	3km 以内	3 ~ 5km	5 ~ 10km	10 ~ 25km	25km 以上
含税运价 (元/t.km)	1.31	0.98	0.87	0.76	0.65
除税运价 (元/t.km)	1.20	0.90	0.80	0.70	0.60

注：单位容重小于 1 的轻质材料，可根据实际情况乘以 1.5 ~ 2.0 的调整系数；特殊地域（海岛等）可根据实际调整运价。

（二）场外运输损耗率

场外运输损耗率指有些材料在正常的运输过程中发生的损耗。本价格信息中场外运输损耗率按下表计取：

材料名称	场外运输损耗率 (%)
钢材 (包括光圆钢筋、带肋钢筋、型钢、钢管、钢板、预应力钢筋和钢绞线)	0
水泥	1.0
石屑、碎砾石、砂砾	1.0
砂	2.5

### (三) 采购及保管费率

采购及保管费指在组织采购、保管过程中, 所需的各项费用及工地仓库的材料储存损耗。本价格信息中采购及保管费率按下表计取:

材料名称	采购及保管费率 (%)
钢材 (包括光圆钢筋、带肋钢筋、型钢、钢管、钢板、预应力钢筋和钢绞线)	0.75
水泥	1.50
其他材料	0

注: 如实际与之不同, 可按有关规定计算。

(四) 本价格信息的税率按财政部、国家税务总局《关于全面推开营业税改征增值税试点的通知》(财税〔2016〕36号)《交通运输部办公厅关于印发<公路工程营业税改征增值税计价依据调整方案>的通知》(交办公路〔2016〕66号)及财政部 税务总局 海关总署公告2019年第39号《关于深化增值税改革有关政策的公告》执行。各材料除税价格、含税价格均按标注或说明的税率进行计算, 如实际税率与计算税率不同, 以税务部门的规定为准。

### 四、材料价格信息调查时间

按月调查发布的材料价格，采用整个月价格(上月 21 日至本月 20 日)平均计算综合而得。按季度调查发布的材料价格，采用整个季度内三个月的价格平均计算综合而得，在下季度的第一个月初进行发布。

五、本价格信息仅供编制交通建设工程估算、概算、预算和招标限价时参考。

# 第一部分

## 浙江省交通建设工程材料价格信息

### 一、钢材和水泥价格信息

(2023年7月)

## 2023年7月份杭州市交通建设工程钢材和水泥价格信息

序号	材料类别	材料名称	代号	规格型号	计算时采用税率%	单位	杭州市区				萧山					余杭					
							除税		含税		产地厂家	除税		含税		产地厂家	除税		含税		产地厂家
							供应价	信息价	供应价	信息价		供应价	信息价	供应价	信息价		供应价	信息价			
1	光圆钢筋	光圆钢筋综合价	2001001	按线材占80%，圆钢20%加权平均	13	t	3651	3706	4126	4186											
2		线材(普线和高线综合)	2003006	Φ8mm, HPB300	13	t	3618	3672	4088	4148											
3		圆钢		Φ10mm, HPB300	13	t	3784	3840	4276	4338											
4	带肋钢筋	带肋钢筋综合价	2001002	按Φ10占3%，Φ12~Φ14占38%，Φ16~Φ25占27%，Φ28~Φ32占32%加权平均	13	t	3488	3541	3941	4001											
5		螺纹钢(HRB400)		Φ10	13	t	3595	3649	4062	4122											
6		螺纹钢(HRB400)		Φ12~Φ14	13	t	3515	3569	3972	4031											
7		螺纹钢(HRB400)		Φ16~Φ25	13	t	3427	3479	3872	3931											
8		螺纹钢(HRB400)		Φ28~Φ32	13	t	3497	3551	3952	4011											
9	钢材及加工件	型钢综合价	2003004	按槽钢占27%，工字钢占67%，角钢占6%加权平均	13	t	3560	3614	4022	4082											
10		槽钢(Q235B)		10#	13	t	3531	3585	3990	4050											
11		工字钢(Q235B)		20#	13	t	3559	3613	4022	4082											
12		角钢(Q235B)		50×50×5	13	t	3694	3749	4174	4235											
13		钢板(Q235B)	2003005	6mm、8mm和10mm平均	13	t	3796	3852	4290	4352											
14	钢板(Q345D)	2003005	12--30mm	13	t	4823	4886	5450	5521												
15	钢管	钢管综合价		按焊接钢管占60%，镀锌钢管占20%，无缝钢管占20%加权平均	13	t	3952	4009	4466	4529											
16		焊接钢管		Φ108×3.5	13	t	3701	3756	4182	4243											
17		镀锌焊接钢管	2003009	Φ108	13	t	4342	4401	4906	4972											
18		无缝钢管	2003008	Φ42	13	t	4317	4376	4878	4944											
19		预应力粗钢筋	2001006		13	t	4442	4503	5020	5087											
20		钢绞线	2001008	Φj15.24,1860MPa	13	t	4265	4325	4820	4886											
21	水泥	水泥综合价		按32.5号散装占10%，42.5号散装占60%，52.5号散装占30%加权平均	13	t	339	357	384	404		326	344	369	389		356	374	403	423	
22		32.5级水泥	5509001	散装	13	t	276	292	312	330		271	287	306	324		315	332	356	375	
23		42.5级水泥	5509002	散装	13	t	328	345	371	390		316	333	357	376		345	363	390	410	
24		52.5级水泥	5509003	散装	13	t	384	403	434	455		367	385	415	435		392	412	444	465	



### 2023年7月份杭州市交通建设工程钢材和水泥价格信息（续表）

序号	材料类别	材料名称	代号	规格型号	计算时采用税率%	单位	钱塘				产地厂家	临平				产地厂家	临安			
							除税		含税			除税		含税			除税		含税	
							供应价	信息价	供应价	信息价		供应价	信息价	供应价	信息价		供应价	信息价	供应价	信息价
1	光圆钢筋	光圆钢筋综合价	2001001	按线材占80%，圆钢20%加权平均	13	t														
2		线材(普线和高线综合)	2003006	Φ8mm, HPB300	13	t														
3		圆钢		Φ10mm, HPB300	13	t														
4		带肋钢筋	带肋钢筋综合价	2001002	按Φ10占3%，Φ12~Φ14占38%，Φ16~Φ25占27%，Φ28~Φ32占32%加权平均	13	t													
5			螺纹钢(HRB400)		Φ10	13	t													
6			螺纹钢(HRB400)		Φ12~Φ14	13	t													
7			螺纹钢(HRB400)		Φ16~Φ25	13	t													
8			螺纹钢(HRB400)		Φ28~Φ32	13	t													
9	钢材及加工件	型钢综合价	2003004	按槽钢占27%，工字钢占67%，角钢占6%加权平均	13	t														
10		槽钢(Q235B)		10#	13	t														
11		工字钢(Q235B)		20#	13	t														
12		角钢(Q235B)		50×50×5	13	t														
13		钢板(Q235B)	2003005	6mm、8mm和10mm平均	13	t														
14		钢板(Q345D)	2003005	12--30mm	13	t														
15		钢管	钢管综合价		按焊接钢管占60%，镀锌钢管占20%，无缝钢管占20%加权平均	13	t													
16			焊接钢管		Φ108×3.5	13	t													
17			镀锌焊接钢管	2003009	Φ108	13	t													
18			无缝钢管	2003008	Φ42	13	t													
19		预应力粗钢筋	2001006		13	t														
20		钢绞线	2001008	Φj15.24,1860MPa	13	t														
21	水泥	水泥综合价		按32.5号散装占10%，42.5号散装占60%，52.5号散装占30%加权平均	13	t	336	354	380	400		349	367	395	415		341	359	386	406
22		32.5级水泥	5509001	散装	13	t	280	296	317	335		284	301	322	340		297	314	336	355
23		42.5级水泥	5509002	散装	13	t	326	343	369	388		341	358	385	405		332	350	375	395
24		52.5级水泥	5509003	散装	13	t	375	394	424	445		388	407	439	460		375	394	424	445

### 2023年7月份杭州市交通建设工程钢材和水泥价格信息（续表）

序号	材料类别	材料名称		代号	规格型号	计算时采用税	单位	富阳				桐庐				建德						
								除税		含税		产地 厂家	除税		含税		产地 厂家	除税		含税		产地 厂家
								供应	信息	供应	信息		供应	信息	供应	信息		供应	信息	供应	信息	
1	光圆钢筋	光圆钢筋综合价		2001001	按线材占80%，圆钢20%加权平均	13	t															
2		线材(普线和高线综合)		2003006	Φ8mm, HPB300	13	t															
3		圆钢			Φ10mm, HPB300	13	t															
4	带肋钢筋	带肋钢筋综合价		2001002	按Φ10占3%，Φ12~Φ14占38%，Φ16~Φ25占27%，Φ28~Φ32占32%加权平均	13	t															
5		螺纹钢(HRB400)			Φ10	13	t															
6		螺纹钢(HRB400)			Φ12~Φ14	13	t															
7		螺纹钢(HRB400)			Φ16~Φ25	13	t															
8	螺纹钢(HRB400)		Φ28~Φ32	13	t																	
9	钢材及加工件	型钢综合价		2003004	按槽钢占27%，工字钢占67%，角钢占6%加权平均	13	t															
10		槽钢(Q235B)			10#	13	t															
11		工字钢(Q235B)			20#	13	t															
12		角钢(Q235B)			50×50×5	13	t															
13		钢板(Q235B)		2003005	6mm、8mm和10mm平均	13	t															
14	钢板(Q345D)		2003005	12--30mm	13	t																
15	钢管	钢管综合价			按焊接钢管占60%，镀锌钢管占20%，无缝钢管占20%加权平均	13	t															
16		焊接钢管			Φ108×3.5	13	t															
17		镀锌焊接钢管		2003009	Φ108	13	t															
18		无缝钢管		2003008	Φ42	13	t															
19	预应力粗钢筋		2001006		13	t																
20	钢绞线		2001008	Φj15.24,1860MPa	13	t																
21	水泥	水泥综合价			按32.5号散装占10%，42.5号散装占60%，52.5号散装占30%加权平均	13	t	349	367	395	415		303	319	342	361		354	372	400	421	
22		32.5级水泥		5509001	散装	13	t	280	296	317	335		269	285	304	322		311	328	352	371	
23		42.5级水泥		5509002	散装	13	t	341	358	385	405		295	312	334	352		345	363	390	410	
24		52.5级水泥		5509003	散装	13	t	388	407	439	460		329	347	373	392		386	405	437	458	

2023年7月份杭州市交通建设工程钢材和水泥价格信息（续表）

序号	材料类别	材料名称	代号	规格型号	计算时采用税率%	单位	淳安				除税平均值		含税平均值		
							除税		含税		产地 厂家	供应 价	信息 价	供应 价	信息 价
							供应 价	信息 价	供应 价	信息 价					
1	光圆钢筋	光圆钢筋综合价	2001001	按线材占80%，圆钢20%加权平均	13	t					3651	3706	4126	4186	
2		线材(普线和高线综合)	2003006	Φ8mm, HPB300	13	t					3618	3672	4088	4148	
3		圆钢		Φ10mm, HPB300	13	t					3784	3840	4276	4338	
4	带肋钢筋	带肋钢筋综合价	2001002	按Φ10占3%，Φ12~Φ14占38%，Φ16~Φ25占27%，Φ28~Φ32占32%加权平均	13	t					3488	3541	3941	4001	
5		螺纹钢(HRB400)		Φ10	13	t					3595	3649	4062	4122	
6		螺纹钢(HRB400)		Φ12~Φ14	13	t					3515	3569	3972	4031	
7		螺纹钢(HRB400)		Φ16~Φ25	13	t					3427	3479	3872	3931	
8		螺纹钢(HRB400)		Φ28~Φ32	13	t					3497	3551	3952	4011	
9	钢材及加工件	型钢综合价	2003004	按槽钢占27%，工字钢占67%，角钢占6%加权平均	13	t					3560	3614	4022	4082	
10		槽钢(Q235B)		10#	13	t					3531	3585	3990	4050	
11		工字钢(Q235B)		20#	13	t					3559	3613	4022	4082	
12		角钢(Q235B)		50×50×5	13	t					3694	3749	4174	4235	
13		钢板(Q235B)	2003005	6mm、8mm和10mm平均	13	t					3796	3852	4290	4352	
14		钢板(Q345D)	2003005	12--30mm	13	t					4823	4886	5450	5521	
15	钢管	钢管综合价		按焊接钢管占60%，镀锌钢管占20%，无缝钢管占20%加权平均	13	t					3952	4009	4466	4529	
16		焊接钢管		Φ108×3.5	13	t					3701	3756	4182	4243	
17		镀锌焊接钢管	2003009	Φ108	13	t					4342	4401	4906	4972	
18		无缝钢管	2003008	Φ42	13	t					4317	4376	4878	4944	
19		预应力粗钢筋	2001006		13	t					4442	4503	5020	5087	
20		钢绞线	2001008	Φj15.24,1860MPa	13	t					4265	4325	4820	4886	
21	水泥	水泥综合价		按32.5号散装占10%，42.5号散装占60%，52.5号散装占30%加权平均	13	t	390	409	441	462	344	362	390	409	
22		32.5级水泥	5509001	散装	13	t	336	354	380	400	292	309	330	349	
23		42.5级水泥	5509002	散装	13	t	381	400	431	452	335	352	379	398	
24		52.5级水泥	5509003	散装	13	t	425	445	481	503	381	400	431	452	

## 2023年7月份宁波市交通建设工程钢材和水泥价格信息

序号	材料类别	材料名称	代号	规格型号	计算时采用税率%	单位	海曙、江北				慈溪				象山						
							除税		含税		产地厂家	除税		含税		产地厂家	除税		含税		产地厂家
							供应价	信息价	供应价	信息价		供应价	信息价	供应价	信息价		供应价	信息价			
1	光圆钢筋	<b>光圆钢筋综合价</b>	2001001 2003006	按线材占80%，圆钢20%加权平均	13	t	3664	3719	4140	4201											
2		线材(普线和高线综合)		Φ8mm, HPB300	13	t	3625	3679	4096	4156											
3		圆钢		Φ10mm, HPB300	13	t	3821	3877	4318	4380											
4		带肋钢筋	<b>带肋钢筋综合价</b>	2001002	按Φ10占3%，Φ12~Φ14占38%，Φ16~Φ25占27%，Φ28~Φ32占32%加权平均	13	t	3519	3573	3977	4036										
5			螺纹钢(HRB400)		Φ10	13	t	3596	3651	4064	4124										
6			螺纹钢(HRB400)		Φ12~Φ14	13	t	3534	3587	3993	4053										
7			螺纹钢(HRB400)		Φ16~Φ25	13	t	3473	3526	3924	3983										
8			螺纹钢(HRB400)		Φ28~Φ32	13	t	3535	3588	3994	4054										
9	钢材加工件	<b>型钢综合价</b>	2003004	按槽钢占27%，工字钢占67%，角钢占6%加权平均	13	t	3623	3678	4094	4155											
10		槽钢(Q235B)		10#	13	t	3605	3660	4074	4134											
11		工字钢(Q235B)		20#	13	t	3618	3672	4088	4148											
12		角钢(Q235B)		50×50×5	13	t	3768	3824	4258	4320											
13		钢板(Q235B)	2003005	6mm、8mm和10mm平均	13	t	3874	3931	4378	4441											
14	钢板(Q345D)	2003005	12--30mm	13	t	4867	4931	5500	5571												
15	钢管	<b>钢管综合价</b>		按焊接钢管占60%，镀锌钢管占20%，无缝钢管占20%加权平均	13	t	4093	4151	4626	4690											
16		焊接钢管		Φ108×3.5	13	t	3848	3904	4348	4410											
17		镀锌焊接钢管	2003009	Φ108	13	t	4400	4460	4972	5039											
18		无缝钢管	2003008	Φ42	13	t	4524	4585	5112	5180											
19		预应力粗钢筋	2001006		13	t	4491	4552	5075	5143											
20	钢绞线	2001008	Φj15.24,1860MPa	13	t	4340	4400	4904	4970												
21	水泥	<b>水泥综合价</b>		按32.5号散装占10%，42.5号散装占60%，52.5号散装占30%加权平均	13	t	400	419	452	473		400	419	452	473		400	419	452	473	
22		32.5级水泥	5509001	散装	13	t	355	373	401	421		355	373	401	421		355	373	401	421	
23		42.5级水泥	5509002	散装	13	t	394	413	445	466		394	413	445	466		394	413	445	466	
24		52.5级水泥	5509003	散装	13	t	427	447	482	504		427	447	482	504		427	447	482	504	

2023年7月份宁波市交通建设工程钢材和水泥价格信息（续表）

序号	材料类别	材料名称	代号	规格型号	计算时采用税率%	单位	鄞州					奉化					余姚				
							除税		含税		产地厂家	除税		含税		产地厂家	除税		含税		产地厂家
							供应价	信息价	供应价	信息价		供应价	信息价	供应价	信息价		供应价	信息价			
1	光圆钢筋	光圆钢筋综合价	2001001	按线材占80%，圆钢20%加权平均	13	t															
2		线材(普线和高线综合)	2003006	Φ8mm, HPB300	13	t															
3		圆钢		Φ10mm, HPB300	13	t															
4		带肋钢筋	带肋钢筋综合价	2001002	按Φ10占3%，Φ12~Φ14占38%，Φ16~Φ25占27%，Φ28~Φ32占32%加权平均	13	t														
5			螺纹钢(HRB400)		Φ10	13	t														
6			螺纹钢(HRB400)		Φ12~Φ14	13	t														
7			螺纹钢(HRB400)		Φ16~Φ25	13	t														
8		螺纹钢(HRB400)		Φ28~Φ32	13	t															
9	钢材加工件	型钢综合价	2003004	按槽钢占27%，工字钢占67%，角钢占6%加权平均	13	t															
10		槽钢(Q235B)		10#	13	t															
11		工字钢(Q235B)		20#	13	t															
12		角钢(Q235B)		50×50×5	13	t															
13		钢板(Q235B)	2003005	6mm、8mm和10mm平均	13	t															
14	钢板(Q345D)	2003005	12--30mm	13	t																
15	钢管	钢管综合价		按焊接钢管占60%，镀锌钢管占20%，无缝钢管占20%加权平均	13	t															
16		焊接钢管		Φ108×3.5	13	t															
17		镀锌焊接钢管	2003009	Φ108	13	t															
18		无缝钢管	2003008	Φ42	13	t															
19		预应力粗钢筋	2001006		13	t															
20		钢绞线	2001008	Φj15.24,1860MPa	13	t															
21	水泥	水泥综合价		按32.5号散装占10%，42.5号散装占60%，52.5号散装占30%加权平均	13	t	402	421	454	475		400	419	452	473		399	419	451	473	
22		32.5级水泥	5509001	散装	13	t	357	375	403	423		356	374	402	422		356	374	402	422	
23		42.5级水泥	5509002	散装	13	t	396	415	447	468		394	413	445	466		393	412	444	465	
24		52.5级水泥	5509003	散装	13	t	429	449	485	507		427	447	482	504		427	447	482	504	



## 2023年7月份温州市交通建设工程钢材和水泥价格信息

序号	材料类别	材料名称	代号	规格型号	计算时采用税率%	单位	鹿城				产地厂家	瓯海				产地厂家	龙湾				产地厂家		
							除税		含税			除税		含税			除税		含税				
							供应价	信息价	供应价	信息价		供应价	信息价	供应价	信息价		供应价	信息价	供应价	信息价			
1	钢材及加工件	光圆钢筋综合价	2001001 2003006	按线材占80%，圆钢20%加权平均	13	t	3783	3839	4275	4337													
2		线材(普线和高线综合)		Φ8mm, HPB300	13	t	3810	3866	4305	4367													
3		圆钢		Φ10mm, HPB300	13	t	3677	3732	4155	4216													
4		带肋钢筋	带肋钢筋综合价	2001002	按Φ10占3%，Φ12~Φ14占38%，Φ16~Φ25占27%，Φ28~Φ32占32%加权平均	13	t	3585	3639	4051	4111												
5			螺纹钢(HRB400)		Φ10	13	t	3688	3743	4168	4229												
6			螺纹钢(HRB400)		Φ12~Φ14	13	t	3591	3645	4058	4118												
7			螺纹钢(HRB400)		Φ16~Φ25	13	t	3547	3601	4008	4068												
8			螺纹钢(HRB400)	Φ28~Φ32	13	t	3600	3654	4068	4128													
9		型钢	型钢综合价	2003004	按槽钢占27%，工字钢占67%，角钢占6%加权平均	13	t	3603	3657	4072	4132												
10			槽钢(Q235B)		10#	13	t	3569	3623	4033	4093												
11			工字钢(Q235B)		20#	13	t	3604	3659	4073	4133												
12			角钢(Q235B)		50×50×5	13	t	3742	3797	4228	4289												
13			钢板(Q235B)	2003005	6mm、8mm和10mm平均	13	t	3848	3904	4348	4410												
14			钢板(Q345D)	2003005	12--30mm	13	t	4956	5020	5600	5672												
15		钢管	钢管综合价		按焊接钢管占60%，镀锌钢管占20%，无缝钢管占20%加权平均	13	t	4150	4208	4689	4754												
16			焊接钢管		Φ108×3.5	13	t	3823	3879	4320	4382												
17			镀锌焊接钢管	2003009	Φ108	13	t	4345	4405	4910	4977												
18			无缝钢管	2003008	Φ42	13	t	4934	4998	5575	5646												
19			预应力粗钢筋	2001006		13	t	4540	4601	5130	5198												
20			钢绞线	2001008	Φj15.24,1860MPa	13	t	4523	4584	5111	5179												
21	水泥	水泥综合价		按32.5号散装占10%，42.5号散装占60%，52.5号散装占30%加权平均	13	t	363	381	410	430		363	381	410	430		363	381	410	430			
22		32.5级水泥	5509001	散装	13	t	310	327	350	369		310	327	350	369		310	327	350	369			
23		42.5级水泥	5509002	散装	13	t	354	372	400	420		354	372	400	420		354	372	400	420			
24		52.5级水泥	5509003	散装	13	t	398	417	450	471		398	417	450	471		398	417	450	471			

### 2023年7月份温州市交通建设工程钢材和水泥价格信息（续表）

序号	材料类别	材料名称	代号	规格型号	计算时采用税率%	单位	瑞安				乐清				永嘉						
							除税		含税		产地厂家	除税		含税		产地厂家	除税		含税		产地厂家
							供应价	信息价	供应价	信息价		供应价	信息价	供应价	信息价		供应价	信息价			
1	钢材及加工件	光圆钢筋综合价	2001001 2003006	按线材占80%，圆钢20%加权平均	13	t															
2		线材(普线和高线综合)		Φ8mm, HPB300	13	t															
3		圆钢		Φ10mm, HPB300	13	t															
4		带肋钢筋	带肋钢筋综合价	2001002	按Φ10占3%，Φ12~Φ14占38%，Φ16~Φ25占27%，Φ28~Φ32占32%加权平均	13	t														
5			螺纹钢(HRB400)		Φ10	13	t														
6			螺纹钢(HRB400)		Φ12~Φ14	13	t														
7			螺纹钢(HRB400)		Φ16~Φ25	13	t														
8		螺纹钢(HRB400)	Φ28~Φ32	13	t																
9		型钢	型钢综合价	2003004	按槽钢占27%，工字钢占67%，角钢占6%加权平均	13	t														
10			槽钢(Q235B)		10#	13	t														
11			工字钢(Q235B)		20#	13	t														
12			角钢(Q235B)		50×50×5	13	t														
13			钢板(Q235B)	2003005	6mm、8mm和10mm平均	13	t														
14			钢板(Q345D)	2003005	12--30mm	13	t														
15		钢管	钢管综合价		按焊接钢管占60%，镀锌钢管占20%，无缝钢管占20%加权平均	13	t														
16			焊接钢管		Φ108×3.5	13	t														
17			镀锌焊接钢管	2003009	Φ108	13	t														
18			无缝钢管	2003008	Φ42	13	t														
19			预应力粗钢筋	2001006		13	t														
20			钢绞线	2001008	Φj15.24,1860MPa	13	t														
21	水泥	水泥综合价		按32.5号散装占10%，42.5号散装占60%，52.5号散装占30%加权平均	13	t	376	395	425	446		363	381	410	430		363	381	410	430	
22		32.5级水泥	5509001	散装	13	t	323	340	365	384		310	327	350	369		310	327	350	369	
23		42.5级水泥	5509002	散装	13	t	367	386	415	436		354	372	400	420		354	372	400	420	
24		52.5级水泥	5509003	散装	13	t	412	431	465	487		398	417	450	471		398	417	450	471	



## 2023年7月份温州市交通建设工程钢材和水泥价格信息(续表)

序号	材料类别	材料名称	代号	规格型号	计算时采用税率%	单位	洞头					平阳					苍南、龙港					
							除税		含税		产地厂家	除税		含税		产地厂家	除税		含税		产地厂家	
							供应价	信息价	供应价	信息价		供应价	信息价	供应价	信息价		供应价	信息价	供应价	信息价		
1	钢材及加工件	光圆钢筋综合价	2001001 2003006	按线材占80%，圆钢20%加权平均	13	t																
2		线材(普线和高线综合)		Φ8mm, HPB300	13	t																
3		圆钢		Φ10mm, HPB300	13	t																
4		带肋钢筋	带肋钢筋综合价	2001002	按Φ10占3%，Φ12~Φ14占38%，Φ16~Φ25占27%，Φ28~Φ32占32%加权平均	13	t															
5			螺纹钢(HRB400)		Φ10	13	t															
6			螺纹钢(HRB400)		Φ12~Φ14	13	t															
7			螺纹钢(HRB400)		Φ16~Φ25	13	t															
8			螺纹钢(HRB400)		Φ28~Φ32	13	t															
9		型钢	型钢综合价	2003004	按槽钢占27%，工字钢占67%，角钢占6%加权平均	13	t															
10			槽钢(Q235B)		10#	13	t															
11			工字钢(Q235B)		20#	13	t															
12			角钢(Q235B)		50×50×5	13	t															
13			钢板(Q235B)	2003005	6mm、8mm和10mm平均	13	t															
14			钢板(Q345D)	2003005	12--30mm	13	t															
15		钢管	钢管综合价		按焊接钢管占60%，镀锌钢管占20%，无缝钢管占20%加权平均	13	t															
16			焊接钢管		Φ108×3.5	13	t															
17			镀锌焊接钢管	2003009	Φ108	13	t															
18			无缝钢管	2003008	Φ42	13	t															
19			预应力粗钢筋	2001006		13	t															
20			钢绞线	2001008	Φj15.24,1860MPa	13	t															
21	水泥	水泥综合价		按32.5号散装占10%，42.5号散装占60%，52.5号散装占30%加权平均	13	t	376	395	425	446		381	399	430	451		385	404	435	456		
22		32.5级水泥	5509001	散装	13	t	323	340	365	384		327	345	370	389		332	349	375	394		
23		42.5级水泥	5509002	散装	13	t	367	386	415	436		372	390	420	441		376	395	425	446		
24		52.5级水泥	5509003	散装	13	t	412	431	465	487		416	436	470	492		420	440	475	497		

### 2023年7月份温州市交通建设工程钢材和水泥价格信息（续表）

序号	材料类别	材料名称	代号	规格型号	计算时采用税率%	单位	文成				泰顺				除税平均值		含税平均值				
							除税		含税		产地厂家	除税		含税		产地厂家	供应价	信息价	供应价	信息价	
							供应价	信息价	供应价	信息价		供应价	信息价	供应价	信息价						
1	光圆钢筋	光圆钢筋综合价	2001001 2003006	按线材占80%，圆钢20%加权平均	13	t										<b>3783</b>	<b>3839</b>	<b>4275</b>	<b>4337</b>		
2		线材(普线和高线综合)		Φ8mm, HPB300	13	t											3810	3866	4305	4367	
3		圆钢		Φ10mm, HPB300	13	t												3677	3732	4155	4216
4	带肋钢筋	带肋钢筋综合价	2001002	按Φ10占3%，Φ12~Φ14占38%，Φ16~Φ25占27%，Φ28~Φ32占32%加权平均	13	t										<b>3585</b>	<b>3639</b>	<b>4051</b>	<b>4111</b>		
5		螺纹钢(HRB400)		Φ10	13	t											3688	3743	4168	4229	
6		螺纹钢(HRB400)		Φ12~Φ14	13	t												3591	3645	4058	4118
7		螺纹钢(HRB400)		Φ16~Φ25	13	t												3547	3601	4008	4068
8		螺纹钢(HRB400)		Φ28~Φ32	13	t												3600	3654	4068	4128
9	钢材及加工件	型钢综合价	2003004	按槽钢占27%，工字钢占67%，角钢占6%加权平均	13	t										<b>3603</b>	<b>3657</b>	<b>4072</b>	<b>4132</b>		
10		槽钢(Q235B)		10#	13	t											3569	3623	4033	4093	
11		工字钢(Q235B)		20#	13	t												3604	3659	4073	4133
12		角钢(Q235B)		50×50×5	13	t												3742	3797	4228	4289
13		钢板(Q235B)	2003005	6mm、8mm和10mm平均	13	t										3848	3904	4348	4410		
14		钢板(Q345D)	2003005	12--30mm	13	t										4956	5020	5600	5672		
15	钢管	钢管综合价		按焊接钢管占60%，镀锌钢管占20%，无缝钢管占20%加权平均	13	t										<b>4150</b>	<b>4208</b>	<b>4689</b>	<b>4754</b>		
16		焊接钢管		Φ108×3.5	13	t											3823	3879	4320	4382	
17		镀锌焊接钢管	2003009	Φ108	13	t											4345	4405	4910	4977	
18		无缝钢管	2003008	Φ42	13	t											4934	4998	5575	5646	
19		预应力粗钢筋	2001006		13	t										4540	4601	5130	5198		
20		钢绞线	2001008	Φj15.24,1860MPa	13	t										4523	4584	5111	5179		
21	水泥	水泥综合价		按32.5号散装占10%，42.5号散装占60%，52.5号散装占30%加权平均	13	t	<b>385</b>	<b>404</b>	<b>435</b>	<b>456</b>		<b>385</b>	<b>404</b>	<b>435</b>	<b>456</b>		<b>373</b>	<b>392</b>	<b>421</b>	<b>442</b>	
22		32.5级水泥	5509001	散装	13	t	332	349	375	394		332	349	375	394		320	337	361	381	
23		42.5级水泥	5509002	散装	13	t	376	395	425	446		376	395	425	446		364	382	411	432	
24		52.5级水泥	5509003	散装	13	t	420	440	475	497		420	440	475	497		408	428	461	483	

## 2023年7月份嘉兴市交通建设工程钢材和水泥价格信息

序号	材料类别	材料名称	代号	规格型号	计算时采用税率%	单位	南湖				产地厂家	秀洲				产地厂家	嘉善				产地厂家	
							除税		含税			除税		含税			除税		含税			
							供应价	信息价	供应价	信息价		供应价	信息价	供应价	信息价		供应价	信息价	供应价	信息价		
1	钢材及加工件	光圆钢筋综合价	2001001 2003006	按线材占80%，圆钢20%加权平均	13	t	3668	3720	4145	4203												
2		线材(普线和高线综合)		Φ8mm, HPB300	13	t	3644	3696	4118	4176												
3		圆钢		Φ10mm, HPB300	13	t	3763	3816	4252	4311												
4		带肋钢筋	带肋钢筋综合价	2001002	按Φ10占3%，Φ12~Φ14占38%，Φ16~Φ25占27%，Φ28~Φ32占32%加权平均	13	t	3514	3565	3971	4028											
5			螺纹钢(HRB400)		Φ10	13	t	3621	3673	4092	4149											
6			螺纹钢(HRB400)		Φ12~Φ14	13	t	3542	3593	4002	4059											
7			螺纹钢(HRB400)		Φ16~Φ25	13	t	3453	3503	3902	3958											
8			螺纹钢(HRB400)	Φ28~Φ32	13	t	3524	3575	3982	4039												
9		型钢	型钢综合价	2003004	按槽钢占27%，工字钢占67%，角钢占6%加权平均	13	t	3586	3638	4052	4110											
10			槽钢(Q235B)		10#	13	t	3558	3609	4020	4077											
11			工字钢(Q235B)		20#	13	t	3586	3637	4052	4109											
12			角钢(Q235B)		50×50×5	13	t	3720	3773	4204	4262											
13			钢板(Q235B)	2003005	6mm、8mm和10mm平均	13	t	3693	3745	4173	4231											
14			钢板(Q345D)	2003005	12--30mm	13	t	4876	4937	5510	5578											
15		钢管	钢管综合价		按焊接钢管占60%，镀锌钢管占20%，无缝钢管占20%加权平均	13	t	3979	4033	4496	4556											
16			焊接钢管	2003008	Φ108×3.5	13	t	3727	3780	4212	4270											
17			镀锌焊接钢管	2003009	Φ108	13	t	4368	4425	4936	5000											
18			无缝钢管		Φ42	13	t	4343	4400	4908	4972											
19			预应力粗钢筋	2001006		13	t	4348	4405	4913	4977											
20			钢绞线	2001008	Φj15.24,1860MPa	13	t	4292	4349	4850	4913											
21	水泥	水泥综合价		按32.5号散装占10%，42.5号散装占60%，52.5号散装占30%加权平均	13	t	312	329	353	372		312	329	353	372		310	327	351	370		
22		32.5级水泥	5509001	散装	13	t	246	261	278	295	嘉兴	246	261	278	295	嘉兴	244	260	276	293	嘉兴	
23		42.5级水泥	5509002	散装	13	t	311	328	351	370	嘉兴	311	328	351	370	嘉兴	309	326	349	368	嘉兴	
24		52.5级水泥	5509003	散装	13	t	337	354	380	400	嘉兴	337	354	380	400	嘉兴	335	353	378	398	嘉兴	

## 2023年7月份嘉兴市交通建设工程钢材和水泥价格信息

序号	材料类别	材料名称	代号	规格型号	计算时采用税率%	单位	平湖					海盐					海宁				
							除税		含税		产地厂家	除税		含税		产地厂家	除税		含税		产地厂家
							供应价	信息价	供应价	信息价		供应价	信息价	供应价	信息价		供应价	信息价	供应价	信息价	
1	钢材及加工件	光圆钢筋综合价	2001001 2003006	按线材占80%，圆钢20%加权平均	13	t															
2		线材(普线和高线综合)		Φ8mm, HPB300	13	t															
3		圆钢		Φ10mm, HPB300	13	t															
4		带肋钢筋	带肋钢筋综合价	2001002	按Φ10占3%，Φ12~Φ14占38%，Φ16~Φ25占27%，Φ28~Φ32占32%加权平均	13	t														
5			螺纹钢(HRB400)		Φ10	13	t														
6			螺纹钢(HRB400)		Φ12~Φ14	13	t														
7			螺纹钢(HRB400)		Φ16~Φ25	13	t														
8		螺纹钢(HRB400)	Φ28~Φ32	13	t																
9		型钢	型钢综合价	2003004	按槽钢占27%，工字钢占67%，角钢占6%加权平均	13	t														
10			槽钢(Q235B)		10#	13	t														
11			工字钢(Q235B)		20#	13	t														
12			角钢(Q235B)		50×50×5	13	t														
13			钢板(Q235B)	2003005	6mm、8mm和10mm平均	13	t														
14			钢板(Q345D)	2003005	12--30mm	13	t														
15		钢管	钢管综合价		按焊接钢管占60%，镀锌钢管占20%，无缝钢管占20%加权平均	13	t														
16			焊接钢管		Φ108×3.5	13	t														
17			镀锌焊接钢管	2003009	Φ108	13	t														
18			无缝钢管	2003008	Φ42	13	t														
19			预应力粗钢筋	2001006		13	t														
20			钢绞线	2001008	Φj15.24,1860MPa	13	t														
21	水泥	水泥综合价		按32.5号散装占10%，42.5号散装占60%，52.5号散装占30%加权平均	13	t	312	329	353	372		312	329	353	372		312	330	353	372	
22		32.5级水泥	5509001	散装	13	t	246	261	278	295	嘉兴	246	261	278	295	嘉兴	250	266	283	300	嘉兴
23		42.5级水泥	5509002	散装	13	t	311	328	351	370	嘉兴	311	328	351	370	嘉兴	311	328	351	370	嘉兴
24		52.5级水泥	5509003	散装	13	t	337	354	380	400	嘉兴	337	354	380	400	嘉兴	337	354	380	400	嘉兴

### 2023年7月份嘉兴市交通建设工程钢材和水泥价格信息（续表）

序号	材料类别	材料名称	代号	规格型号	计算时采用税率%	单位	桐乡				除税平均值		含税平均值			
							除税		含税		产地 厂家	供应 价	信息 价	供应 价	信息 价	
							供应 价	信息 价	供应 价	信息 价						
1	钢材 及加 工件	光圆钢筋综合价	2001001 2003006	按线材占80%，圆钢20%加权平均	13	t						<b>3668</b>	<b>3720</b>	<b>4145</b>	<b>4203</b>	
2		线材(普线和高线综合)		Φ8mm, HPB300	13	t						3644	3696	4118	4176	
3		圆钢		Φ10mm, HPB300	13	t						3763	3816	4252	4311	
4		带肋 钢筋	带肋钢筋综合价	2001002	按Φ10占3%，Φ12~Φ14占38%，Φ16~Φ25占27%，Φ28~Φ32占32%加权平均	13	t						<b>3514</b>	<b>3565</b>	<b>3971</b>	<b>4028</b>
5			螺纹钢(HRB400)		Φ10	13	t						3621	3673	4092	4149
6			螺纹钢(HRB400)		Φ12~Φ14	13	t						3542	3593	4002	4059
7			螺纹钢(HRB400)		Φ16~Φ25	13	t						3453	3503	3902	3958
8			螺纹钢(HRB400)		Φ28~Φ32	13	t						3524	3575	3982	4039
9		型 钢	型钢综合价	2003004	按槽钢占27%，工字钢占67%，角钢占6%加权平均	13	t						<b>3586</b>	<b>3638</b>	<b>4052</b>	<b>4110</b>
10			槽钢(Q235B)		10#	13	t						3558	3609	4020	4077
11			工字钢(Q235B)		20#	13	t						3586	3637	4052	4109
12			角钢(Q235B)		50×50×5	13	t						3720	3773	4204	4262
13			钢板(Q235B)	2003005	6mm、8mm和10mm平均	13	t					3693	3745	4173	4231	
14			钢板(Q345D)	2003005	12--30mm	13	t					4876	4937	5510	5578	
15		钢 管	钢管综合价		按焊接钢管占60%，镀锌钢管占20%，无缝钢管占20%加权平均	13	t						<b>3979</b>	<b>4033</b>	<b>4496</b>	<b>4556</b>
16			焊接钢管		Φ108×3.5	13	t						3727	3780	4212	4270
17			镀锌焊接钢管	2003009	Φ108	13	t						4368	4425	4936	5000
18			无缝钢管	2003008	Φ42	13	t						4343	4400	4908	4972
19			预应力粗钢筋	2001006		13	t						4348	4405	4913	4977
20			钢绞线	2001008	Φj15.24,1860MPa	13	t						4292	4349	4850	4913
21	水 泥	水泥综合价		按32.5号散装占10%，42.5号散装占60%，52.5号散装占30%加权平均	13	t	<b>312</b>	<b>329</b>	<b>353</b>	<b>372</b>		<b>312</b>	<b>329</b>	<b>352</b>	<b>371</b>	
22		32.5级水泥	5509001	散装	13	t	246	261	278	295	嘉兴	246	262	278	295	
23		42.5级水泥	5509002	散装	13	t	311	328	351	370	嘉兴	310	328	351	370	
24		52.5级水泥	5509003	散装	13	t	337	354	380	400	嘉兴	336	354	380	400	

## 2023年7月份湖州市交通建设工程钢材和水泥价格信息

序号	材料类别	材料名称	代号	规格型号	计算时采用税率%	单位	吴兴				产地厂家	南浔				产地厂家	德清			
							除税		含税			除税		含税			除税		含税	
							供应价	信息价	供应价	信息价		供应价	信息价	供应价	信息价		供应价	信息价	供应价	信息价
1	钢材及加工件	光圆钢筋综合价	2001001 2003006	按线材占80%，圆钢20%加权平均	13	t	3676	3728	4154	4211										
2		线材(普线和高线综合)		Φ8mm, HPB300	13	t	3642	3694	4116	4174										
3		圆钢		Φ10mm, HPB300	13	t	3809	3862	4304	4363										
4		带肋钢筋	带肋钢筋综合价	2001002	按Φ10占3%，Φ12~Φ14占38%，Φ16~Φ25占27%，Φ28~Φ32占32%加权平均	13	t	3513	3564	3969	4026									
5			螺纹钢(HRB400)		Φ10	13	t	3619	3671	4090	4147									
6			螺纹钢(HRB400)		Φ12~Φ14	13	t	3540	3591	4000	4057									
7			螺纹钢(HRB400)		Φ16~Φ25	13	t	3451	3502	3900	3956									
8			螺纹钢(HRB400)	Φ28~Φ32	13	t	3522	3573	3980	4037										
9		型钢	型钢综合价	2003004	按槽钢占27%，工字钢占67%，角钢占6%加权平均	13	t	3584	3636	4050	4108									
10			槽钢(Q235B)		10#	13	t	3556	3607	4018	4075									
11			工字钢(Q235B)		20#	13	t	3584	3635	4050	4107									
12			角钢(Q235B)		50×50×5	13	t	3719	3771	4202	4260									
13			钢板(Q235B)	2003005	6mm、8mm和10mm平均	13	t	3821	3874	4318	4377									
14			钢板(Q345D)	2003005	12--30mm	13	t	4823	4884	5450	5518									
15		钢管	钢管综合价		按焊接钢管占60%，镀锌钢管占20%，无缝钢管占20%加权平均	13	t	3977	4031	4494	4554									
16			焊接钢管		Φ108×3.5	13	t	3726	3778	4210	4268									
17			镀锌焊接钢管	2003009	Φ108	13	t	4366	4424	4934	4998									
18			无缝钢管	2003008	Φ42	13	t	4342	4399	4906	4970									
19			预应力粗钢筋	2001006		13	t	4467	4525	5048	5113									
20			钢绞线	2001008	Φj15.24,1860MPa	13	t	4290	4347	4848	4911									
21	水泥	水泥综合价		按32.5号散装占10%，42.5号散装占60%，52.5号散装占30%加权平均	13	t	344	362	389	409		347	365	393	412		356	374	403	423
22		32.5级水泥	5509001	散装	13	t	296	313	335	353		301	318	340	359		296	313	335	353
23		42.5级水泥	5509002	散装	13	t	323	340	365	384		327	345	370	389		345	363	390	410
24		52.5级水泥	5509003	散装	13	t	403	422	455	477		403	422	455	477		398	417	450	471

### 2023年7月份湖州市交通建设工程钢材和水泥价格信息（续表）

序号	材料类别	材料名称	代号	规格型号	计算时采用税率%	单位	长兴				产地厂家	安吉				除税平均值		含税平均值			
							除税		含税			除税		含税		供应价	信息价	供应价	信息价	供应价	信息价
							供应价	信息价	供应价	信息价		供应价	信息价	供应价	信息价						
1	光圆钢筋	<b>光圆钢筋综合价</b>	2001001 2003006	按线材占80%，圆钢20%加权平均	13	t										<b>3676</b>	<b>3728</b>	<b>4154</b>	<b>4211</b>		
2		线材(普线和高线综合)		Φ 8mm, HPB300	13	t											3642	3694	4116	4174	
3		圆钢		Φ 10mm, HPB300	13	t												3809	3862	4304	4363
4	带肋钢筋	<b>带肋钢筋综合价</b>	2001002	按Φ10占3%，Φ12~Φ14占38%，Φ16~Φ25占27%，Φ28~Φ32占32%加权平均	13	t										<b>3513</b>	<b>3564</b>	<b>3969</b>	<b>4026</b>		
5		螺纹钢(HRB400)		Φ 10	13	t											3619	3671	4090	4147	
6		螺纹钢(HRB400)		Φ 12~Φ 14	13	t												3540	3591	4000	4057
7		螺纹钢(HRB400)		Φ 16~Φ 25	13	t												3451	3502	3900	3956
8		螺纹钢(HRB400)		Φ 28~Φ 32	13	t												3522	3573	3980	4037
9	钢材及加工件	<b>型钢综合价</b>	2003004	按槽钢占27%，工字钢占67%，角钢占6%加权平均	13	t										<b>3584</b>	<b>3636</b>	<b>4050</b>	<b>4108</b>		
10		槽钢(Q235B)		10#	13	t											3556	3607	4018	4075	
11		工字钢(Q235B)		20#	13	t												3584	3635	4050	4107
12		角钢(Q235B)		50×50×5	13	t												3719	3771	4202	4260
13		钢板(Q235B)	2003005	6mm、8mm和10mm平均	13	t											3821	3874	4318	4377	
14		钢板(Q345D)	2003005	12--30mm	13	t											4823	4884	5450	5518	
15	钢管	<b>钢管综合价</b>		按焊接钢管占60%，镀锌钢管占20%，无缝钢管占20%加权平均	13	t										<b>3977</b>	<b>4031</b>	<b>4494</b>	<b>4554</b>		
16		焊接钢管		Φ 108×3.5	13	t											3726	3778	4210	4268	
17		镀锌焊接钢管	2003009	Φ 108	13	t											4366	4424	4934	4998	
18		无缝钢管	2003008	Φ 42	13	t											4342	4399	4906	4970	
19		预应力粗钢筋	2001006		13	t											4467	4525	5048	5113	
20		钢绞线	2001008	Φj15.24,1860MPa	13	t											4290	4347	4848	4911	
21	水泥	<b>水泥综合价</b>		按32.5号散装占10%，42.5号散装占60%，52.5号散装占30%加权平均	13	t	<b>353</b>	<b>371</b>	<b>399</b>	<b>419</b>		<b>323</b>	<b>341</b>	<b>365</b>	<b>385</b>		<b>345</b>	<b>363</b>	<b>390</b>	<b>409</b>	
22		32.5级水泥	5509001	散装	13	t	301	318	340	359		289	306	327	345		297	314	335	354	
23		42.5级水泥	5509002	散装	13	t	345	363	390	410		313	330	354	373		331	348	374	393	
24		52.5级水泥	5509003	散装	13	t	385	404	435	456		355	373	401	421		389	408	439	460	

## 2023年7月份绍兴市交通建设工程钢材和水泥价格信息

序号	材料类别	材料名称	代号	规格型号	计算时采用税率%	单位	越城					柯桥					诸暨				
							除税		含税		产地厂家	除税		含税		产地厂家	除税		含税		产地厂家
							供应价	信息价	供应价	信息价		供应价	信息价	供应价	信息价		供应价	信息价	供应价	信息价	
1	光圆钢筋	<b>光圆钢筋综合价</b>	2001001 2003006	按线材占80%，圆钢20%加权平均	13	t	<b>3682</b>	<b>3734</b>	<b>4161</b>	<b>4219</b>											
2		线材(普线和高线综合)		Φ8mm, HPB300	13	t	3649	3701	4123	4181											
3		圆钢		Φ10mm, HPB300	13	t	3815	3868	4311	4370											
4	带肋钢筋	<b>带肋钢筋综合价</b>	2001002	按Φ10占3%，Φ12~Φ14占38%，Φ16~Φ25占27%，Φ28~Φ32占32%加权平均	13	t	<b>3519</b>	<b>3570</b>	<b>3976</b>	<b>4033</b>											
5		螺纹钢(HRB400)		Φ10	13	t	3626	3677	4097	4154											
6		螺纹钢(HRB400)		Φ12~Φ14	13	t	3546	3597	4007	4064											
7		螺纹钢(HRB400)		Φ16~Φ25	13	t	3458	3508	3907	3963											
8		螺纹钢(HRB400)		Φ28~Φ32	13	t	3528	3579	3987	4044											
9	型钢及加工件	<b>型钢综合价</b>	2003004	按槽钢占27%，工字钢占67%，角钢占6%加权平均	13	t	<b>3591</b>	<b>3642</b>	<b>4057</b>	<b>4115</b>											
10		槽钢(Q235B)		10#	13	t	3562	3613	4025	4082											
11		工字钢(Q235B)		20#	13	t	3590	3642	4057	4114											
12		角钢(Q235B)		50×50×5	13	t	3725	3777	4209	4267											
13		钢板(Q235B)		2003005	6mm、8mm和10mm平均	13	t	3827	3881	4325	4384										
14	钢板(Q345D)	2003005	12--30mm	13	t	4823	4884	5450	5518												
15	钢管	<b>钢管综合价</b>	2003009	按焊接钢管占60%，镀锌钢管占20%，无缝钢管占20%加权平均	13	t	<b>3983</b>	<b>4038</b>	<b>4501</b>	<b>4561</b>											
16		焊接钢管		Φ108×3.5	13	t	3732	3784	4217	4275											
17		镀锌焊接钢管		Φ108	13	t	4373	4430	4941	5005											
18		无缝钢管		Φ42	13	t	4348	4405	4913	4977											
19		预应力粗钢筋		2001006		13	t	4473	4532	5055	5120										
20	钢绞线	2001008	Φj15.24,1860MPa	13	t	4296	4353	4855	4918												
21	水泥	<b>水泥综合价</b>	5509001 5509002 5509003	按32.5号散装占10%，42.5号散装占60%，52.5号散装占30%加权平均	13	t	<b>386</b>	<b>405</b>	<b>437</b>	<b>458</b>		<b>391</b>	<b>410</b>	<b>442</b>	<b>463</b>		<b>373</b>	<b>392</b>	<b>422</b>	<b>443</b>	
22		32.5级水泥		散装	13	t	332	350	375	395		336	354	380	400		319	336	361	380	
23		42.5级水泥		散装	13	t	375	394	424	445		379	398	429	450		362	381	410	430	
24		52.5级水泥		散装	13	t	427	447	483	505		431	451	488	510		414	434	468	490	



2023年7月份绍兴市交通建设工程钢材和水泥价格信息（续表）

序号	材料类别	材料名称	代号	规格型号	计算时采用税率%	单位	上虞					嵊州					新昌					除税平均值		含税平均值							
							除税		含税		产地厂家	除税		含税		产地厂家	除税		含税		产地厂家	供应价	信息价	供应价	信息价	供应价	信息价				
							供应价	信息价	供应价	信息价		供应价	信息价	供应价	信息价		供应价	信息价													
1	光圆钢筋	光圆钢筋综合价	2001001	按线材占80%，圆钢20%加权平均	13	t																			3682	3734	4161	4219			
2		线材(普线和高线综合)	2003006	Φ8mm, HPB300	13	t																				3649	3701	4123	4181		
3		圆钢		Φ10mm, HPB300	13	t																					3815	3868	4311	4370	
4	带肋钢筋	带肋钢筋综合价	2001002	按Φ10占3%，Φ12~Φ14占38%，Φ16~Φ25占27%，Φ28~Φ32占32%加权平均	13	t																					3519	3570	3976	4033	
5		螺纹钢(HRB400)		Φ10	13	t																					3626	3677	4097	4154	
6		螺纹钢(HRB400)		Φ12~Φ14	13	t																						3546	3597	4007	4064
7		螺纹钢(HRB400)		Φ16~Φ25	13	t																						3458	3508	3907	3963
8		螺纹钢(HRB400)		Φ28~Φ32	13	t																						3528	3579	3987	4044
9	钢材及加工件	型钢综合价	2003004	按槽钢占27%，工字钢占67%，角钢占6%加权平均	13	t																						3591	3642	4057	4115
10		槽钢(Q235B)		10#	13	t																						3562	3613	4025	4082
11		工字钢(Q235B)		20#	13	t																						3590	3642	4057	4114
12		角钢(Q235B)		50×50×5	13	t																						3725	3777	4209	4267
13		钢板(Q235B)	2003005	6mm、8mm和10mm平均	13	t																						3827	3881	4325	4384
14	钢板(Q345D)	2003005	12--30mm	13	t																						4823	4884	5450	5518	
15	钢管	钢管综合价		按焊接钢管占60%，镀锌钢管占20%，无缝钢管占20%加权平均	13	t																						3983	4038	4501	4561
16		焊接钢管		Φ108×3.5	13	t																						3732	3784	4217	4275
17		镀锌焊接钢管	2003009	Φ108	13	t																						4373	4430	4941	5005
18		无缝钢管	2003008	Φ42	13	t																						4348	4405	4913	4977
19		预应力粗钢筋	2001006		13	t																					4473	4532	5055	5120	
20		钢绞线	2001008	Φj15.24,1860MPa	13	t																					4296	4353	4855	4918	
21	水泥	水泥综合价		按32.5号散装占10%，42.5号散装占60%，52.5号散装占30%加权平均	13	t	386	405	437	458		391	410	442	463		410	429	463	485							390	409	441	462	
23		32.5级水泥	5509001	散装	13	t	332	350	375	395		336	354	380	400		371	389	419	440							338	355	382	402	
24		42.5级水泥	5509002	散装	13	t	375	394	424	445		379	398	429	450		388	407	439	460							377	395	426	447	
25		52.5级水泥	5509003	散装	13	t	427	447	483	505		431	451	488	510		466	487	527	550							433	453	489	512	

## 2023年7月份金华市交通建设工程钢材和水泥价格信息

序号	材料类别	材料名称	代号	规格型号	计算时采用税率%	单位	婺城、金东				产地厂家	兰溪				产地厂家	武义				产地厂家	
							除税		含税			除税		含税			除税		含税			
							供应价	信息价	供应价	信息价		供应价	信息价	供应价	信息价		供应价	信息价	供应价	信息价		
1	钢材及加工件	光圆钢筋综合价	2001001 2003006	按线材占80%，圆钢20%加权平均	13	t	3676	3728	4154	4211												
2		线材(普线和高线综合)		Φ8mm, HPB300	13	t	3642	3694	4116	4174												
3		圆钢		Φ10mm, HPB300	13	t	3809	3862	4304	4363												
4		带肋钢筋	带肋钢筋综合价	2001002	按Φ10占3%，Φ12~Φ14占38%，Φ16~Φ25占27%，Φ28~Φ32占32%加权平均	13	t	3513	3564	3969	4026											
5			螺纹钢(HRB400)		Φ10	13	t	3619	3671	4090	4147											
6			螺纹钢(HRB400)		Φ12~Φ14	13	t	3540	3591	4000	4057											
7			螺纹钢(HRB400)		Φ16~Φ25	13	t	3451	3502	3900	3956											
8		螺纹钢(HRB400)	Φ28~Φ32	13	t	3522	3573	3980	4037													
9		型钢	型钢综合价	2003004	按槽钢占27%，工字钢占67%，角钢占6%加权平均	13	t	3584	3636	4050	4108											
10			槽钢(Q235B)		10#	13	t	3556	3607	4018	4075											
11			工字钢(Q235B)		20#	13	t	3584	3635	4050	4107											
12			角钢(Q235B)		50×50×5	13	t	3719	3771	4202	4260											
13			钢板(Q235B)	2003005	6mm、8mm和10mm平均	13	t	3821	3874	4318	4377											
14			钢板(Q345D)	2003005	12--30mm	13	t	4848	4909	5478	5546											
15		钢管	钢管综合价		按焊接钢管占60%，镀锌钢管占20%，无缝钢管占20%加权平均	13	t	3977	4031	4494	4554											
16			焊接钢管		Φ108×3.5	13	t	3726	3778	4210	4268											
17			镀锌焊接钢管	2003009	Φ108	13	t	4366	4424	4934	4998											
18			无缝钢管	2003008	Φ42	13	t	4342	4399	4906	4970											
19			预应力粗钢筋	2001006		13	t	4467	4525	5048	5113											
20			钢绞线	2001008	Φj15.24,1860MPa	13	t	4290	4347	4848	4911											
21	水泥	水泥综合价		按32.5号散装占10%，42.5号散装占60%，52.5号散装占30%加权平均	13	t	417	437	471	493		395	414	446	468		399	419	451	473		
22		32.5级水泥	5509001	散装	13	t	353	371	399	419		331	349	374	393		335	353	379	399		
23		42.5级水泥	5509002	散装	13	t	408	427	461	483		386	405	436	457		390	409	441	462		
24		52.5级水泥	5509003	散装	13	t	457	477	516	539		435	455	491	513		439	459	496	519		

## 2023年7月份金华市交通建设工程钢材和水泥价格信息（续表）

序号	材料类别	材料名称	代号	规格型号	计算时采用税率%	单位	东阳					义乌					磐安				
							除税		含税		产地厂家	除税		含税		产地厂家	除税		含税		产地厂家
							供应价	信息价	供应价	信息价		供应价	信息价	供应价	信息价		供应价	信息价	供应价	信息价	
1	钢材及加工件	光圆钢筋综合价	2001001 2003006	按线材占80%，圆钢20%加权平均	13	t															
2		线材(普线和高线综合)		Φ8mm, HPB300	13	t															
3		圆钢		Φ10mm, HPB300	13	t															
4		带肋钢筋	带肋钢筋综合价	2001002	按Φ10占3%，Φ12~Φ14占38%，Φ16~Φ25占27%，Φ28~Φ32占32%加权平均	13	t														
5			螺纹钢(HRB400)		Φ10	13	t														
6			螺纹钢(HRB400)		Φ12~Φ14	13	t														
7			螺纹钢(HRB400)		Φ16~Φ25	13	t														
8		螺纹钢(HRB400)	Φ28~Φ32		13	t															
9		型钢	型钢综合价	2003004	按槽钢占27%，工字钢占67%，角钢占6%加权平均	13	t														
10			槽钢(Q235B)		10#	13	t														
11			工字钢(Q235B)		20#	13	t														
12			角钢(Q235B)		50×50×5	13	t														
13			钢板(Q235B)	2003005	6mm、8mm和10mm平均	13	t														
14			钢板(Q345D)	2003005	12--30mm	13	t														
15		钢管	钢管综合价		按焊接钢管占60%，镀锌钢管占20%，无缝钢管占20%加权平均	13	t														
16			焊接钢管		Φ108×3.5	13	t														
17			镀锌焊接钢管	2003009	Φ108	13	t														
18			无缝钢管	2003008	Φ42	13	t														
19			预应力粗钢筋	2001006		13	t														
20			钢绞线	2001008	Φj15.24,1860MPa	13	t														
21	水泥	水泥综合价		按32.5号散装占10%，42.5号散装占60%，52.5号散装占30%加权平均	13	t	399	419	451	473		417	437	471	493		399	419	451	473	
22		32.5级水泥	5509001	散装	13	t	335	353	379	399		353	371	399	419		335	353	379	399	
23		42.5级水泥	5509002	散装	13	t	390	409	441	462		408	427	461	483		390	409	441	462	
24		52.5级水泥	5509003	散装	13	t	439	459	496	519		457	477	516	539		439	459	496	519	

## 2023年7月份金华市交通建设工程钢材和水泥价格信息（续表）

序号	材料类别	材料名称	代号	规格型号	计算时采用税率%	单位	永康					浦江					除税平均值		含税平均值						
							除税		含税		产地 厂家	除税		含税		产地 厂家	供应 价	信息 价	供应 价	信息 价					
							供应 价	信息 价	供应 价	信息 价		供应 价	信息 价	供应 价	信息 价										
1	钢材及加工件	光圆钢筋综合价	2001001 2003006	按线材占80%，圆钢20%加权平均	13	t											<b>3676</b>	<b>3728</b>	<b>4154</b>	<b>4211</b>					
2		线材(普线和高线综合)		Φ8mm, HPB300	13	t												3642	3694	4116	4174				
3		圆钢		Φ10mm, HPB300	13	t													3809	3862	4304	4363			
4		带肋钢筋	带肋钢筋综合价	2001002	按Φ10占3%，Φ12~Φ14占38%，Φ16~Φ25占27%，Φ28~Φ32占32%加权平均	13	t											<b>3513</b>	<b>3564</b>	<b>3969</b>	<b>4026</b>				
5			螺纹钢(HRB400)		Φ10	13	t												3619	3671	4090	4147			
6			螺纹钢(HRB400)		Φ12~Φ14	13	t													3540	3591	4000	4057		
7			螺纹钢(HRB400)		Φ16~Φ25	13	t													3451	3502	3900	3956		
8			螺纹钢(HRB400)		Φ28~Φ32	13	t														3522	3573	3980	4037	
9		型钢	型钢综合价	2003004	按槽钢占27%，工字钢占67%，角钢占6%加权平均	13	t											<b>3584</b>	<b>3636</b>	<b>4050</b>	<b>4108</b>				
10			槽钢(Q235B)		10#	13	t												3556	3607	4018	4075			
11			工字钢(Q235B)		20#	13	t													3584	3635	4050	4107		
12			角钢(Q235B)		50×50×5	13	t														3719	3771	4202	4260	
13			钢板(Q235B)	2003005	6mm、8mm和10mm平均	13	t													3821	3874	4318	4377		
14			钢板(Q345D)	2003005	12--30mm	13	t														4848	4909	5478	5546	
15			钢管	钢管综合价		按焊接钢管占60%，镀锌钢管占20%，无缝钢管占20%加权平均	13	t											<b>3977</b>	<b>4031</b>	<b>4494</b>	<b>4554</b>			
16				焊接钢管		Φ108×3.5	13	t													3726	3778	4210	4268	
17				镀锌焊接钢管	2003009	Φ108	13	t														4366	4424	4934	4998
18				无缝钢管	2003008	Φ42	13	t														4342	4399	4906	4970
19		预应力粗钢筋	2001006			13	t														4467	4525	5048	5113	
20		钢绞线	2001008		Φj15.24,1860MPa	13	t														4290	4347	4848	4911	
21	水泥	水泥综合价		按32.5号散装占10%，42.5号散装占60%，52.5号散装占30%加权平均	13	t	<b>399</b>	<b>419</b>	<b>451</b>	<b>473</b>		<b>399</b>	<b>419</b>	<b>451</b>	<b>473</b>			<b>403</b>	<b>423</b>	<b>456</b>	<b>477</b>				
22		32.5级水泥	5509001	散装	13	t	335	353	379	399		335	353	379	399			339	357	383	403				
23		42.5级水泥	5509002	散装	13	t	390	409	441	462		390	409	441	462			394	413	445	467				
24		52.5级水泥	5509003	散装	13	t	439	459	496	519		439	459	496	519			443	463	500	523				

## 2023年7月份台州市交通建设工程钢材和水泥价格信息

序号	材料类别	材料名称	代号	规格型号	计算时采用税率%	单位	椒江					黄岩					路桥				
							除税		含税		产地厂家	除税		含税		产地厂家	除税		含税		产地厂家
							供应价	信息价	供应价	信息价		供应价	信息价	供应价	信息价		供应价	信息价			
1	光圆钢筋	<b>光圆钢筋综合价</b>	2001001 2003006	按线材占80%，圆钢20%加权平均	13	t	3721	3773	4204	4263											
2		线材(普线和高线综合)		Φ8mm, HPB300	13	t	3737	3790	4223	4281											
3		圆钢		Φ10mm, HPB300	13	t	3655	3707	4130	4188											
4	带肋钢筋	<b>带肋钢筋综合价</b>	2001002	按Φ10占3%，Φ12~Φ14占38%，Φ16~Φ25占27%，Φ28~Φ32占32%加权平均	13	t	3585	3637	4051	4108											
5		螺纹钢(HRB400)		Φ10	13	t	3696	3748	4176	4234											
6		螺纹钢(HRB400)		Φ12~Φ14	13	t	3581	3632	4046	4103											
7		螺纹钢(HRB400)		Φ16~Φ25	13	t	3554	3605	4016	4073											
8		螺纹钢(HRB400)		Φ28~Φ32	13	t	3607	3659	4076	4133											
9	钢材加工件	<b>型钢综合价</b>	2003004	按槽钢占27%，工字钢占67%，角钢占6%加权平均	13	t	3679	3731	4157	4215											
10		槽钢(Q235B)		10#	13	t	3650	3702	4125	4183											
11		工字钢(Q235B)		20#	13	t	3679	3731	4157	4215											
12		角钢(Q235B)		50×50×5	13	t	3813	3866	4309	4368											
13		钢板(Q235B)	2003005	6mm、8mm和10mm平均	13	t	3916	3970	4425	4485											
14		钢板(Q345D)	2003005	12--30mm	13	t	4942	5004	5585	5654											
15		钢板(Q355D)	2003005	12--30mm	13	t	4987	5049	5635	5704											
16	钢管	<b>钢管综合价</b>		按焊接钢管占60%，镀锌钢管占20%，无缝钢管占20%加权平均	13	t	4072	4127	4601	4662											
17		焊接钢管		Φ108×3.5	13	t	3820	3874	4317	4376											
18		镀锌焊接钢管	2003009	Φ108	13	t	4461	4519	5041	5106											
19		无缝钢管	2003008	Φ42	13	t	4436	4494	5013	5077											
20		预应力粗钢筋	2001006		13	t	4562	4621	5155	5220											
21		钢绞线	2001008	Φj15.24,1860MPa	13	t	4385	4442	4955	5019											
22	水泥	<b>水泥综合价</b>		按32.5号散装占10%，42.5号散装占60%，52.5号散装占30%加权平均	13	t	385	403	435	455		390	409	441	462		392	411	443	464	
23		32.5级水泥	5509001	散装	13	t	314	331	355	374		321	339	363	382		321	339	363	382	
24		42.5级水泥	5509002	散装	13	t	381	399	430	451		385	404	435	456		388	407	438	459	
25		52.5级水泥	5509003	散装	13	t	416	436	470	492		423	443	478	500		424	444	479	501	

2023年7月份台州市交通建设工程钢材和水泥价格信息（续表）

序号	材料类别	材料名称	代号	规格型号	计算时采用税率%	单位	临海					温岭					玉环				
							除税		含税		产地厂家	除税		含税		产地厂家	除税		含税		产地厂家
							供应价	信息价	供应价	信息价		供应价	信息价	供应价	信息价		供应价	信息价	供应价	信息价	
1	光圆钢筋	光圆钢筋综合价	2001001	按线材占80%，圆钢20%加权平均	13	t															
2		线材(普线和高线综合)	2003006	Φ8mm, HPB300	13	t															
3		圆钢		Φ10mm, HPB300	13	t															
4		带肋钢筋	带肋钢筋综合价	2001002	按Φ10占3%，Φ12~Φ14占38%，Φ16~Φ25占27%，Φ28~Φ32占32%加权平均	13	t														
5			螺纹钢(HRB400)		Φ10	13	t														
6			螺纹钢(HRB400)		Φ12~Φ14	13	t														
7			螺纹钢(HRB400)		Φ16~Φ25	13	t														
8		螺纹钢(HRB400)		Φ28~Φ32	13	t															
9	型钢及加工件	型钢综合价	2003004	按槽钢占27%，工字钢占67%，角钢占6%加权平均	13	t															
10		槽钢(Q235B)		10#	13	t															
11		工字钢(Q235B)		20#	13	t															
12		角钢(Q235B)		50×50×5	13	t															
13		钢板(Q235B)	2003005	6mm、8mm和10mm平均	13	t															
14		钢板(Q345D)	2003005	12-30mm	13	t															
15	钢板(Q355D)	2003005	12-30mm	13	t																
16	钢管	钢管综合价		按焊接钢管占60%，镀锌钢管占20%，无缝钢管占20%加权平均	13	t															
17		焊接钢管		Φ108×3.5	13	t															
18		镀锌焊接钢管	2003009	Φ108	13	t															
19		无缝钢管	2003008	Φ42	13	t															
20	预应力粗钢筋	2001006		13	t																
21	钢绞线	2001008	Φj15.24,1860MPa	13	t																
22	水泥	水泥综合价		按32.5号散装占10%，42.5号散装占60%，52.5号散装占30%加权	13	t	389	408	440	461		386	405	436	457		389	408	440	461	
23		32.5级水泥	5509001	散装	13	t	313	330	354	373		325	342	367	386		331	349	374	393	
24		42.5级水泥	5509002	散装	13	t	388	408	439	460		381	399	430	451		384	403	434	455	
25		52.5级水泥	5509003	散装	13	t	415	435	469	491		416	436	470	492		419	439	474	496	

2023年7月份台州市交通建设工程钢材和水泥价格信息（续表）

序号	材料类别	材料名称	代号	规格型号	计算时采用税率%	单位	天台					仙居					三门					除税平均值		含税平均值												
							除税		含税		产地厂家	除税		含税		产地厂家	除税		含税		产地厂家	供应价	信息价	供应价	信息价	供应价	信息价									
							供应价	信息价	供应价	信息价		供应价	信息价	供应价	信息价		供应价	信息价																		
1	光圆钢筋	光圆钢筋综合价	2001001	按线材占80%，圆钢20%加权平均	13	t																	3721	3773	4204	4263										
2		线材(普线和高线综合)	2003006	Φ8mm, HPB300	13	t																		3737	3790	4223	4281									
3		圆钢		Φ10mm, HPB300	13	t																			3655	3707	4130	4188								
4	带肋钢筋	带肋钢筋综合价	2001002	按Φ10占3%，Φ12~Φ14占38%，Φ16~Φ25占27%，Φ28~Φ32占32%加权平均	13	t																			3585	3637	4051	4108								
5		螺纹钢(HRB400)		Φ10	13	t																				3696	3748	4176	4234							
6		螺纹钢(HRB400)		Φ12~Φ14	13	t																						3581	3632	4046	4103					
7		螺纹钢(HRB400)		Φ16~Φ25	13	t																							3554	3605	4016	4073				
8		螺纹钢(HRB400)		Φ28~Φ32	13	t																							3607	3659	4076	4133				
9	钢材及加工件	型钢综合价	2003004	按槽钢占27%，工字钢占67%，角钢占6%加权平均	13	t																					3679	3731	4157	4215						
10		槽钢(Q235B)		10#	13	t																							3650	3702	4125	4183				
11		工字钢(Q235B)		20#	13	t																								3679	3731	4157	4215			
12		角钢(Q235B)		50×50×5	13	t																									3813	3866	4309	4368		
13		钢板(Q235B)	2003005	6mm、8mm和10mm平均	13	t																									3916	3970	4425	4485		
14		钢板(Q345D)	2003005	12--30mm	13	t																									4942	5004	5585	5654		
15		钢板(Q355D)	2003005	12--30mm	13	t																										4987	5049	5635	5704	
16	钢管	钢管综合价		按焊接钢管占60%，镀锌钢管占20%，无缝钢管占20%加权平均	13	t																						4072	4127	4601	4662					
17		焊接钢管		Φ108×3.5	13	t																										3820	3874	4317	4376	
18		镀锌焊接钢管	2003009	Φ108	13	t																											4461	4519	5041	5106
19		无缝钢管	2003008	Φ42	13	t																											4436	4494	5013	5077
20		预应力粗钢筋	2001006		13	t																										4562	4621	5155	5220	
21		钢绞线	2001008	Φj15.24,1860MPa	13	t																											4385	4442	4955	5019
22	水泥	水泥综合价		按32.5号散装占10%，42.5号散装占60%，52.5号散装占30%加权平均	13	t	391	410	442	463		386	405	436	457		388	408	439	460							388	407	439	460						
23		32.5级水泥	5509001	散装	13	t	331	349	374	393		329	347	372	391		325	342	367	386							323	341	365	385						
24		42.5级水泥	5509002	散装	13	t	383	402	433	454		385	404	435	456		388	408	439	460							385	404	435	456						
25		52.5级水泥	5509003	散装	14	t	426	446	481	503		407	427	460	482		410	429	463	485							417	437	472	493						

## 2023年7月份衢州市交通建设工程钢材和水泥价格信息

序号	材料类别	材料名称		代号	规格型号	计算时采用税率%	单位	柯城、衢江				龙游				开化						
								除税		含税		产地厂家	除税		含税		产地厂家	除税		含税		产地厂家
								供应价	信息价	供应价	信息价		供应价	信息价	供应价	信息价		供应价	信息价			
1	钢材及加工件	光圆	光圆钢筋综合价	2001001 2003006	按线材占80%，圆钢20%加权平均	13	t	3722	3774	4206	4264											
2		线材(普线和高线综合)	Φ 8mm, HPB300		13	t	3688	3741	4168	4226												
3		圆钢	Φ 10mm, HPB300		13	t	3855	3908	4356	4415												
4		带肋	带肋钢筋综合价	2001002	按Φ 10占3%，Φ 12~Φ 14占38%，Φ 16~Φ 25占27%，Φ 28~Φ 32占32%加权平均	13	t	3559	3610	4021	4078											
5		螺纹钢(HRB400)	Φ 10		13	t	3665	3717	4142	4200												
6		螺纹钢(HRB400)	Φ 12~Φ 14		13	t	3586	3637	4052	4109												
7		螺纹钢(HRB400)	Φ 16~Φ 25		13	t	3497	3548	3952	4008												
8		螺纹钢(HRB400)	Φ 28~Φ 32		13	t	3568	3619	4032	4089												
9		型钢	型钢综合价	2003004	按槽钢占27%，工字钢占67%，角钢占6%加权平均	13	t	3631	3682	4102	4160											
10		槽钢(Q235B)	10#		13	t	3602	3653	4070	4127												
11		工字钢(Q235B)	20#		13	t	3630	3682	4102	4159												
12		角钢(Q235B)	50×50×5		13	t	3765	3817	4254	4313												
13			钢板(Q235B)	2003005	6mm、8mm和10mm平均	13	t	3867	3921	4370	4429											
14			钢板(Q345D)	2003005	12--30mm	13	t	4894	4955	5530	5598											
15		钢管	钢管综合价		按焊接钢管占60%，镀锌钢管占20%，无缝钢管占20%加权平均	13	t	4023	4078	4546	4607											
16			焊接钢管		Φ 108×3.5	13	t	3772	3824	4262	4321											
17			镀锌焊接钢管	2003009	Φ 108	13	t	4412	4470	4986	5050											
18			无缝钢管	2003008	Φ 42	13	t	4388	4445	4958	5022											
19			预应力粗钢筋	2001006		13	t	4513	4572	5100	5165											
20			钢绞线	2001008	Φj15.24,1860MPa	13	t	4336	4393	4900	4963											
21	水泥	水泥综合价			按32.5号散装占10%，42.5号散装占60%，52.5号散装占30%加权平均	13	t	417	437	471	493	417	437	471	493	417	437	471	493			
22		32.5级水泥		5509001	散装	13	t	385	404	435	456	385	404	435	456	398	417	450	471			
23		42.5级水泥		5509002	散装	13	t	412	431	465	487	412	431	465	487	412	431	465	487			
24		52.5级水泥		5509003	散装	13	t	438	458	495	518	438	458	495	518	434	454	490	512			



### 2023年7月份衢州市交通建设工程钢材和水泥价格信息（续表）

序号	材料类别	材料名称	代号	规格型号	计算时采用税率%	单位	江山					常山					除税平均值		含税平均值			
							除税		含税		产地厂家	除税		含税		产地厂家	供应价	信息价	供应价	信息价		
							供应价	信息价	供应价	信息价		供应价	信息价	供应价	信息价							
1	钢材及加工件	光圆钢筋综合价	2001001 2003006	按线材占80%，圆钢20%加权平均	13	t										<b>3722</b>	<b>3774</b>	<b>4206</b>	<b>4264</b>			
2		线材(普线和高线综合)		Φ 8mm, HPB300	13	t											3688	3741	4168	4226		
3		圆钢		Φ 10mm, HPB300	13	t												3855	3908	4356	4415	
4		带肋钢筋	带肋钢筋综合价	2001002	按Φ 10占3%，Φ 12~Φ 14占38%，Φ 16~Φ 25占27%，Φ 28~Φ 32占32%加权平均	13	t										<b>3559</b>	<b>3610</b>	<b>4021</b>	<b>4078</b>		
5			螺纹钢(HRB400)		Φ 10	13	t											3665	3717	4142	4200	
6			螺纹钢(HRB400)		Φ 12~Φ 14	13	t												3586	3637	4052	4109
7			螺纹钢(HRB400)		Φ 16~Φ 25	13	t												3497	3548	3952	4008
8			螺纹钢(HRB400)		Φ 28~Φ 32	13	t												3568	3619	4032	4089
9		型钢	型钢综合价	2003004	按槽钢占27%，工字钢占67%，角钢占6%加权平均	13	t										<b>3631</b>	<b>3682</b>	<b>4102</b>	<b>4160</b>		
10			槽钢(Q235B)		10#	13	t											3602	3653	4070	4127	
11			工字钢(Q235B)		20#	13	t												3630	3682	4102	4159
12			角钢(Q235B)		50×50×5	13	t												3765	3817	4254	4313
13			钢板(Q235B)	2003005	6mm、8mm和10mm平均	13	t											3867	3921	4370	4429	
14			钢板(Q345D)	2003005	12--30mm	13	t											4894	4955	5530	5598	
15		钢管	钢管综合价		按焊接钢管占60%，镀锌钢管占20%，无缝钢管占20%加权平均	13	t										<b>4023</b>	<b>4078</b>	<b>4546</b>	<b>4607</b>		
16			焊接钢管		Φ 108×3.5	13	t											3772	3824	4262	4321	
17			镀锌焊接钢管	2003009	Φ 108	13	t												4412	4470	4986	5050
18			无缝钢管	2003008	Φ 42	13	t												4388	4445	4958	5022
19			预应力粗钢筋	2001006		13	t											4513	4572	5100	5165	
20			钢绞线	2001008	Φj15.24,1860MPa	13	t											4336	4393	4900	4963	
21	水泥	水泥综合价		按32.5号散装占10%，42.5号散装占60%，52.5号散装占30%加权平均	13	t	<b>418</b>	<b>437</b>	<b>472</b>	<b>494</b>						<b>420</b>	<b>440</b>	<b>475</b>	<b>497</b>			
22		32.5级水泥	5509001	散装	13	t	387	406	437	458						393	412	444	465			
23		42.5级水泥	5509002	散装	13	t	412	431	465	487						413	433	467	489			
24		52.5级水泥	5509003	散装	13	t	440	460	497	520						442	463	500	523			

### 2023年7月份丽水市交通建设工程钢材和水泥价格信息

序号	材料类别	材料名称	代号	规格型号	计算时采用税率%	单位	莲都					青田					缙云					
							除税		含税		产地厂家	除税		含税		产地厂家	除税		含税		产地厂家	
							供应价	信息价	供应价	信息价		供应价	信息价	供应价	信息价		供应价	信息价	供应价	信息价		
1	光圆钢筋	<b>光圆钢筋综合价</b>	2001001 2003006	按线材占80%，圆钢20%加权平均	13	t	<b>3828</b>	<b>3881</b>	<b>4326</b>	<b>4385</b>												
2		线材(普线和高线综合)		Φ8mm, HPB300	13	t	3795	3848	4288	4347												
3		圆钢		Φ10mm, HPB300	13	t	3961	4015	4476	4536												
4	带肋钢筋	<b>带肋钢筋综合价</b>	2001002	按Φ10占3%，Φ12~Φ14占38%，Φ16~Φ25占27%，Φ28~Φ32占32%加权平均	13	t	<b>3665</b>	<b>3717</b>	<b>4141</b>	<b>4199</b>												
5		螺纹钢(HRB400)		Φ10	13	t	3772	3824	4262	4321												
6		螺纹钢(HRB400)		Φ12~Φ14	13	t	3692	3744	4172	4230												
7		螺纹钢(HRB400)		Φ16~Φ25	13	t	3604	3655	4072	4129												
8		螺纹钢(HRB400)		Φ28~Φ32	13	t	3674	3726	4152	4210												
9	型钢	<b>型钢综合价</b>	2003004	按槽钢占27%，工字钢占67%，角钢占6%加权平均	13	t	<b>3737</b>	<b>3789</b>	<b>4222</b>	<b>4281</b>												
10		槽钢(Q235B)		10#	13	t	3708	3760	4190	4248												
11		工字钢(Q235B)		20#	13	t	3736	3789	4222	4280												
12		角钢(Q235B)		50×50×5	13	t	3871	3924	4374	4434												
13		钢板(Q235B)	2003005	6mm、8mm和10mm平均	13	t	3973	4028	4490	4550												
14		钢板(Q345D)	2003005	12--30mm	13	t	5000	5062	5650	5719												
15	钢管	<b>钢管综合价</b>		按焊接钢管占60%，镀锌钢管占20%，无缝钢管占20%加权平均	13	t	<b>4129</b>	<b>4185</b>	<b>4666</b>	<b>4728</b>												
16		焊接钢管		Φ108×3.5	13	t	3878	3931	4382	4442												
17		镀锌焊接钢管	2003009	Φ108	13	t	4519	4577	5106	5171												
18		无缝钢管	2003008	Φ42	13	t	4494	4552	5078	5143												
19		预应力粗钢筋	2001006			13	t	4619	4679	5220	5286											
20		钢绞线	2001008	Φj15.24,1860MPa	13	t	4442	4500	5020	5084												
21	水泥	<b>水泥综合价</b>		按32.5号散装占10%，42.5号散装占60%，52.5号散装占30%加权平均	13	t	<b>422</b>	<b>442</b>	<b>477</b>	<b>499</b>		<b>432</b>	<b>452</b>	<b>488</b>	<b>510</b>		<b>408</b>	<b>427</b>	<b>461</b>	<b>483</b>		
22		32.5级水泥	5509001	散装	13	t	372	390	420	441		389	408	440	461		363	381	410	430		
23		42.5级水泥	5509002	散装	13	t	416	436	470	492		425	445	480	502		398	417	450	471		
24		52.5级水泥	5509003	散装	13	t	451	472	510	533		460	481	520	543		442	463	500	523		

2023年7月份丽水市交通建设工程钢材和水泥价格信息（续表）

序号	材料类别	材料名称	代号	规格型号	计算时采用税率%	单位	云和					景宁					龙泉				
							除税		含税		产地厂家	除税		含税		产地厂家	除税		含税		产地厂家
							供应价	信息价	供应价	信息价		供应价	信息价	供应价	信息价		供应价	信息价	供应价	信息价	
1	光圆钢筋	光圆钢筋综合价	2001001	按线材占80%，圆钢20%加权平均	13	t															
2		线材(普线和高线综合)	2003006	Φ8mm, HPB300	13	t															
3		圆钢		Φ10mm, HPB300	13	t															
4	带肋钢筋	带肋钢筋综合价	2001002	按Φ10占3%，Φ12~Φ14占38%，Φ16~Φ25占27%，Φ28~Φ32占32%加权平均	13	t															
5		螺纹钢(HRB400)		Φ10	13	t															
6		螺纹钢(HRB400)		Φ12~Φ14	13	t															
7		螺纹钢(HRB400)		Φ16~Φ25	13	t															
8		螺纹钢(HRB400)		Φ28~Φ32	13	t															
9	型钢	型钢综合价	2003004	按槽钢占27%，工字钢占67%，角钢占6%加权平均	13	t															
10		槽钢(Q235B)		10#	13	t															
11		工字钢(Q235B)		20#	13	t															
12		角钢(Q235B)		50×50×5	13	t															
13		钢板(Q235B)	2003005	6mm、8mm和10mm平均	13	t															
14		钢板(Q345D)	2003005	12--30mm	13	t															
15	钢管	钢管综合价		按焊接钢管占60%，镀锌钢管占20%，无缝钢管占20%加权平均	13	t															
16		焊接钢管		Φ108×3.5	13	t															
17		镀锌焊接钢管	2003009	Φ108	13	t															
18		无缝钢管	2003008	Φ42	13	t															
19		预应力粗钢筋	2001006		13	t															
20		钢绞线	2001008	Φj15.24,1860MPa	13	t															
21	水泥	水泥综合价		按32.5号散装占10%，42.5号散装占60%，52.5号散装占30%加权平均	13	t	435	455	491	513		434	454	490	512		441	461	498	521	
22		32.5级水泥	5509001	散装	13	t	389	408	440	461		381	399	430	451		398	417	450	471	
23		42.5级水泥	5509002	散装	13	t	425	445	480	502		425	445	480	502		434	454	490	512	
24		52.5级水泥	5509003	散装	13	t	469	490	530	553		469	490	530	553		469	490	530	553	

2023年7月份丽水市交通建设工程钢材和水泥价格信息（续表）

序号	材料类别	材料名称	代号	规格型号	计算时采用税率%	单位	遂昌					松阳					庆元					除税平均值		含税平均值									
							除税		含税		产地 厂家	除税		含税		产地 厂家	除税		含税		产地 厂家												
							供应 价	信息 价	供应 价	信息 价		供应 价	信息 价	供应 价	信息 价		供应 价	信息 价	供应 价	信息 价		供应 价	信息 价										
1	光圆钢筋	光圆钢筋综合价	2001001 2003006	按线材占80%，圆钢20%加权平均	13	t																	<b>3828</b>	<b>3881</b>	<b>4326</b>	<b>4385</b>							
2		线材(普线和高线综合)		Φ8mm, HPB300	13	t																			3795	3848	4288	4347					
3		圆钢		Φ10mm, HPB300	13	t																					3961	4015	4476	4536			
4	带肋钢筋	带肋钢筋综合价	2001002	按Φ10占3%，Φ12~Φ14占38%，Φ16~Φ25占27%，Φ28~Φ32占32%加权平均	13	t																			<b>3665</b>	<b>3717</b>	<b>4141</b>	<b>4199</b>					
5		螺纹钢(HRB400)		Φ10	13	t																					3772	3824	4262	4321			
6		螺纹钢(HRB400)		Φ12~Φ14	13	t																							3692	3744	4172	4230	
7		螺纹钢(HRB400)		Φ16~Φ25	13	t																								3604	3655	4072	4129
8		螺纹钢(HRB400)		Φ28~Φ32	13	t																								3674	3726	4152	4210
9	型钢	型钢综合价	2003004	按槽钢占27%，工字钢占67%，角钢占6%加权平均	13	t																					<b>3737</b>	<b>3789</b>	<b>4222</b>	<b>4281</b>			
10		槽钢(Q235B)		10#	13	t																							3708	3760	4190	4248	
11		工字钢(Q235B)		20#	13	t																								3736	3789	4222	4280
12		角钢(Q235B)		50×50×5	13	t																								3871	3924	4374	4434
13		钢板(Q235B)	2003005	6mm、8mm和10mm平均	13	t																							3973	4028	4490	4550	
14		钢板(Q345D)	2003005	12--30mm	13	t																							5000	5062	5650	5719	
15	钢管	钢管综合价		按焊接钢管占60%，镀锌钢管占20%，无缝钢管占20%加权平均	13	t																						<b>4129</b>	<b>4185</b>	<b>4666</b>	<b>4728</b>		
16		焊接钢管		Φ108×3.5	13	t																							3878	3931	4382	4442	
17		镀锌焊接钢管	2003009	Φ108	13	t																								4519	4577	5106	5171
18		无缝钢管	2003008	Φ42	13	t																							4494	4552	5078	5143	
19		预应力粗钢筋	2001006		13	t																							4619	4679	5220	5286	
20		钢绞线	2001008	Φj15.24,1860MPa	13	t																							4442	4500	5020	5084	
21	水泥	水泥综合价		按32.5号散装占10%，42.5号散装占60%，52.5号散装占30%加权平均	13	t	436	456	493	515		442	463	500	523		445	466	503	526							<b>433</b>	<b>453</b>	<b>489</b>	<b>511</b>			
22		32.5级水泥	5509001	散装	13	t	381	399	430	451		389	408	440	461		403	422	455	477									385	404	435	456	
23		42.5级水泥	5509002	散装	13	t	425	445	480	502		434	454	490	512		438	458	495	518										424	444	479	502
24		52.5级水泥	5509003	散装	13	t	478	499	540	564		478	499	540	564		473	495	535	559										466	487	526	549

## 2023年7月份舟山市交通建设工程钢材和水泥价格信息

序号	材料类别	材料名称		代号	规格型号	计算时采用税率%	单位	定海				普陀				岱山						
								除税		含税		产地厂家	除税		含税		产地厂家	除税		含税		产地厂家
								供应价	信息价	供应价	信息价		供应价	信息价	供应价	信息价		供应价	信息价			
1	钢材及加工件	光圆钢筋	光圆钢筋综合价	2001001 2003006	按线材占80%，圆钢20%加权平均	13	t	3748	3801	4236	4294											
2			线材(普线和高线综合)		Φ8mm, HPB300	13	t	3715	3767	4198	4256											
3			圆钢		Φ10mm, HPB300	13	t	3881	3935	4386	4446											
4		带肋钢筋	带肋钢筋综合价	2001002	按Φ10占3%，Φ12~Φ14占38%，Φ16~Φ25占27%，Φ28~Φ32占32%加权平均	13	t	3585	3637	4051	4108											
5			螺纹钢(HRB400)		Φ10	13	t	3692	3744	4172	4230											
6			螺纹钢(HRB400)		Φ12~Φ14	13	t	3612	3664	4082	4139											
7			螺纹钢(HRB400)		Φ16~Φ25	13	t	3524	3575	3982	4039											
8		螺纹钢(HRB400)	Φ28~Φ32	13	t	3595	3646	4062	4119													
9		型钢	型钢综合价	2003004	按槽钢占27%，工字钢占67%，角钢占6%加权平均	13	t	3657	3709	4132	4190											
10			槽钢(Q235B)		10#	13	t	3628	3680	4100	4157											
11			工字钢(Q235B)		20#	13	t	3657	3709	4132	4190											
12			角钢(Q235B)		50×50×5	13	t	3791	3844	4284	4343											
13			钢板(Q235B)	2003005	6mm、8mm和10mm平均	13	t	3894	3948	4400	4460											
14			钢板(Q345D)	2003005	12--30mm	13	t	4920	4982	5560	5628											
15		钢管	钢管综合价		按焊接钢管占60%，镀锌钢管占20%，无缝钢管占20%加权平均	13	t	4050	4104	4576	4637											
16			焊接钢管		Φ108×3.5	13	t	3798	3851	4292	4351											
17			镀锌焊接钢管	2003009	Φ108	13	t	4439	4497	5016	5080											
18			无缝钢管	2003008	Φ42	13	t	4414	4472	4988	5052											
19			预应力粗钢筋	2001006		13	t	4540	4598	5130	5195											
20			钢绞线	2001008	Φj15.24,1860MPa	13	t	4363	4420	4930	4994											
21	水泥	水泥综合价		按32.5号散装占10%，42.5号散装占60%，52.5号散装占30%加权平均	13	t	327	344	369	389		327	344	369	389		340	357	384	404		
22		32.5级水泥	5509001	散装	13	t	276	292	312	330		276	292	312	330		289	306	327	345		
23		42.5级水泥	5509002	散装	13	t	324	341	366	385		324	341	366	385		337	354	380	400		
24		52.5级水泥	5509003	散装	13	t	350	368	395	415		350	368	395	415		363	381	410	430		

### 2023年7月份舟山市交通建设工程钢材和水泥价格信息（续表）

序号	材料类别	材料名称		代号	规格型号	计算时采用税率%	单位	嵊泗				除税平均值		含税平均值		
								除税		含税		产地 厂家	供应 价	信息 价	供应 价	信息 价
								供应 价	信息 价	供应 价	信息 价					
1	光圆钢筋	光圆钢筋综合价		2001001 2003006	按线材占80%，圆钢20%加权平均	13	t					<b>3748</b>	<b>3801</b>	<b>4236</b>	<b>4294</b>	
2		线材(普线和高线综合)			Φ8mm, HPB300	13	t					3715	3767	4198	4256	
3		圆钢			Φ10mm, HPB300	13	t					3881	3935	4386	4446	
4	带肋钢筋	带肋钢筋综合价		2001002	按Φ10占3%，Φ12~Φ14占38%，Φ16~Φ25占27%，Φ28~Φ32占32%加权平均	13	t					<b>3585</b>	<b>3637</b>	<b>4051</b>	<b>4108</b>	
5		螺纹钢(HRB400)			Φ10	13	t					3692	3744	4172	4230	
6		螺纹钢(HRB400)			Φ12~Φ14	13	t					3612	3664	4082	4139	
7		螺纹钢(HRB400)			Φ16~Φ25	13	t					3524	3575	3982	4039	
8	螺纹钢(HRB400)		Φ28~Φ32	13	t					3595	3646	4062	4119			
9	钢材及加工件	型钢综合价		2003004	按槽钢占27%，工字钢占67%，角钢占6%加权平均	13	t					<b>3657</b>	<b>3709</b>	<b>4132</b>	<b>4190</b>	
10		槽钢(Q235B)			10#	13	t					3628	3680	4100	4157	
11		工字钢(Q235B)			20#	13	t					3657	3709	4132	4190	
12		角钢(Q235B)			50×50×5	13	t					3791	3844	4284	4343	
13	钢板(Q235B)		2003005	6mm、8mm和10mm平均	13	t					3894	3948	4400	4460		
14	钢板(Q345D)		2003005	12--30mm	13	t					4920	4982	5560	5628		
15	钢管	钢管综合价			按焊接钢管占60%，镀锌钢管占20%，无缝钢管占20%加权平均	13	t					<b>4050</b>	<b>4104</b>	<b>4576</b>	<b>4637</b>	
16		焊接钢管			Φ108×3.5	13	t					3798	3851	4292	4351	
17		镀锌焊接钢管		2003009	Φ108	13	t					4439	4497	5016	5080	
18		无缝钢管		2003008	Φ42	13	t					4414	4472	4988	5052	
19	预应力粗钢筋		2001006		13	t					4540	4598	5130	5195		
20	钢绞线		2001008	Φj15.24,1860MPa	13	t					4363	4420	4930	4994		
21	水泥	水泥综合价			按32.5号散装占10%，42.5号散装占60%，52.5号散装占30%加权平均	13	t	<b>356</b>	<b>374</b>	<b>402</b>	<b>422</b>	<b>337</b>	<b>355</b>	<b>381</b>	<b>401</b>	
22		32.5级水泥		5509001	散装	13	t	293	310	332	350	284	300	321	339	
23		42.5级水泥		5509002	散装	13	t	354	372	400	420	334	352	378	398	
24		52.5级水泥		5509003	散装	13	t	380	399	429	450	360	379	407	428	

## **二、地方材料价格信息**

**(2023年7月)**

## 2023年7月份杭州市交通建设工程地方材料价格信息

序号	材料类别	材料名称	代号	规格型号	单位	萧山			余杭			临平			钱塘			临安			计算时采用的税率%	
						除税信息价	含税信息价	产地厂家	除税信息价	含税信息价	产地厂家	除税信息价	含税信息价	产地厂家	除税信息价	含税信息价	产地厂家	除税信息价	含税信息价	产地厂家		
1	木材	原木	4003001	混合格格	m <sup>3</sup>	1571	1712		1650	1798		1560	1700		1569	1710		1514	1650		9	
2		锯材	4003002	枋材、板材混合格格	m <sup>3</sup>	1929	2180		1963	2218		1947	2200		1920	2170		1770	2000		13	
3	结合料	粉煤灰	5501009	二级	t	242	249		245	252		252	260		243	250		248	255		3	
4	砂石料	宕渣		堆方	m <sup>3</sup>	101	104		103	106		100	103		101	104		78	80		3	
5		中粗砂	5503005		m <sup>3</sup>	282	290		277	285		286	295		280	288		286	295		3	
6		机制砂	5503006		m <sup>3</sup>	212	218		223	230		221	228		214	220		223	230		3	
7		砂砾	5503007		m <sup>3</sup>	153	158		155	160		157	162		155	160		155	160		3	
8		沥青路面碎石		1.5-3.5cm玄武岩	m <sup>3</sup>	414	426		454	468		427	440		417	430						3
9		沥青路面碎石	5505019	1.5-3.5cm	m <sup>3</sup>	207	213		228	235		210	216		212	218		231	238		3	
10		碎石2cm	5505012	最大粒径2cm堆方	m <sup>3</sup>	189	195		228	235		210	216		202	208		218	225		3	
11		碎石4cm	5505013	最大粒径4cm堆方	m <sup>3</sup>	189	195		228	235		210	216		202	208		218	225		3	
12		碎石	5505016	未筛分碎石统料	m <sup>3</sup>	187	193		228	235		210	216		198	204		217	223		3	
13		石屑	5503014	粒径小于0.8cm堆方	m <sup>3</sup>	156	161		199	205		155	160		158	163		173	178		3	
14		矿粉	5503013	<0.074mm石灰岩	t	229	236		214	220		311	320		229	236		246	253		3	
15		片石	5505005	码方	m <sup>3</sup>	182	187		187	193		194	200		183	189		177	182		3	
16		块石	5505025	码方	m <sup>3</sup>	197	203		202	208		196	202		196	202		193	199		3	
17	水电	水	3005004	自来水	m <sup>3</sup>	4.50	4.91		3.53	3.85		4.13	4.50		4.50	4.91		3.67	4.00		9	
18		电	3005002	工业用电	kw·h	0.78	0.88		0.88	1.00		1.06	1.20		0.78	0.88		0.88	1.00		13	



### 2023年7月份杭州市交通建设工程地方材料价格信息（续表）

序号	材料类别	材料名称	代号	规格型号	单位	富阳			桐庐			建德			淳安			除税信息价平均值	含税信息价平均值	计算时采用的税率
						除税信息价	含税信息价	产地厂家	除税信息价	含税信息价	产地厂家	除税信息价	含税信息价	产地厂家	除税信息价	含税信息价	产地厂家			
1	木材	原木	4003001	混合规格	m <sup>3</sup>	1376	1500		1422	1550		1422	1550		1624	1770		1523	1660	9
2		锯材	4003002	枋材、板材混合规格	m <sup>3</sup>	2257	2550		1681	1900		1770	2000		1876	2120		1901	2149	13
3	结合料	粉煤灰	5501009	二级	t	248	255		248	255		233	240		257	265		246	253	3
4	砂石料	宕渣		堆方	m <sup>3</sup>	73	75		78	80		76	78		87	90		88	91	3
5		中粗砂	5503005		m <sup>3</sup>	286	295		286	295		257	265		279	287		280	288	3
6		机制砂	5503006		m <sup>3</sup>	214	220		218	225		189	195		219	226		215	221	3
7		砂砾	5503007		m <sup>3</sup>	150	155		155	160		158	163		187	193		159	163	3
8		沥青路面碎石		1.5-3.5cm玄武岩	m <sup>3</sup>				388	400								420	433	3
9		沥青路面碎石	5505019	1.5-3.5cm	m <sup>3</sup>	223	230		214	220		214	220		232	239		219	225	3
10		碎石2cm	5505012	最大粒径2cm堆方	m <sup>3</sup>	210	216		205	211		204	210		224	231		210	216	3
11		碎石4cm	5505013	最大粒径4cm堆方	m <sup>3</sup>	210	216		204	210		204	210		225	232		210	216	3
12		碎石	5505016	未筛分碎石统料	m <sup>3</sup>	204	210		194	200		189	195		218	225		205	211	3
13		石屑	5503014	粒径小于0.8cm堆方	m <sup>3</sup>	155	160		138	142		142	146		183	188		162	167	3
14		矿粉	5503013	<0.074mm石灰岩	t	238	245		291	300		257	265		256	264		252	260	3
15		片石	5505005	码方	m <sup>3</sup>	183	188		175	180		175	180		197	203		184	189	3
16		块石	5505025	码方	m <sup>3</sup>	197	203		194	200		194	200		218	225		199	205	3
17		水电	水	3005004	自来水	m <sup>3</sup>	3.21	3.50		2.75	3.00		2.75	3.00		3.67	4.00		3.64	3.96
18	电		3005002	工业用电	kw·h	0.88	1.00		0.88	1.00		0.88	1.00		1.19	1.35		0.92	1.03	13

## 2023年7月份宁波市交通建设工程地方材料价格信息

序号	材料类别	材料名称	代号	规格型号	单位	海曙、江北			慈溪			象山			鄞州			奉化			计算时采用的税率%
						除税信息价	含税信息价	产地厂家	除税信息价	含税信息价	产地厂家	除税信息价	含税信息价	产地厂家	除税信息价	含税信息价	产地厂家	除税信息价	含税信息价	产地厂家	
1	木材	原木	4003001	混合规格	m <sup>3</sup>	1514	1650		1468	1600		1514	1650		1468	1600		1468	1600		9
2		锯材	4003002	枋材、板材混合规格	m <sup>3</sup>	1726	1950		1726	1950		1726	1950		1726	1950		1858	2100		13
3	结合料	粉煤灰	5501009	二级	t	203	209		197	203		199	205		223	230		184	190		3
4	砂石料	宕渣		堆方	m <sup>3</sup>	117	120		134	138		91	94		120	124		99	102		3
5		中粗砂	5503005		m <sup>3</sup>	257	265	福建	290	299	福建	272	280	福建	257	265	福建	218	225	溪口	3
6		机制砂	5503006		m <sup>3</sup>	194	200		194	200		155	160		189	195		187	193		3
7		砂砾	5503007		m <sup>3</sup>	137	141		155	160		120	124		146	150		113	116		3
8		沥青路面碎石		1.5-3.5cm玄武岩	m <sup>3</sup>	345	355	嵊州	350	360	嵊州	369	380	嵊州	343	353	嵊州	340	350	嵊州	3
9		沥青路面碎石	5505019	1.5-3.5cm	m <sup>3</sup>	182	187		183	189		155	160		211	217		189	195		3
10		碎石2cm	5505012	最大粒径2cm堆方	m <sup>3</sup>	173	178		180	185		150	155		173	178		184	190		3
11		碎石4cm	5505013	最大粒径4cm堆方	m <sup>3</sup>	170	175		180	185		150	155		170	175		183	188		3
12		碎石	5505016	未筛分碎石统料	m <sup>3</sup>	167	172		174	179		136	140		168	173		166	171		3
13		石屑	5503014	粒径小于0.8cm堆方	m <sup>3</sup>	142	146		141	145		107	110		146	150		131	135		3
14	矿粉	5503013	<0.074mm石灰岩	t	379	390		398	410		350	360		398	410		364	375		3	
15	水电	片石	5505005	码方	m <sup>3</sup>	112	115		141	145		107	110		121	125		105	108		3
16		块石	5505025	码方	m <sup>3</sup>	112	115		138	142		117	120		121	125		109	112		3
17		水	3005004	自来水(工业用水)	m <sup>3</sup>	5.61	6.12		5.61	6.12		5.61	6.12		5.61	6.12		5.61	6.12		9
18	电	3005002	工业用电	kw·h	0.64	0.72		0.64	0.72		0.64	0.72		0.64	0.72		0.64	0.72		13	

2023年7月份宁波市交通建设工程地方材料价格信息（续表）

序号	材料类别	材料名称	代号	规格型号	单位	余姚			宁海			镇海			北仑			除税信息价平均值	含税信息价平均值	计算时采用的税率%	
						除税信息价	含税信息价	产地厂家	除税信息价	含税信息价	产地厂家	除税信息价	含税信息价	产地厂家	除税信息价	含税信息价	产地厂家				
1	木材	原木	4003001	混合规格	m <sup>3</sup>	1560	1700		1514	1650		1514	1650		1468	1600		1498	1633	9	
2		锯材	4003002	枋材、板材混合规格	m <sup>3</sup>	1947	2200		1726	1950		1770	2000		1770	2000		1775	2006	13	
3	结合料	粉煤灰	5501009	二级	t	238	245		199	205		194	200		209	215		205	211	3	
4	砂石料	宕渣		堆方	m <sup>3</sup>	121	125		96	99		124	128		121	125		114	117	3	
5		中粗砂	5503005		m <sup>3</sup>	296	305	福建	262	270	宁海	233	240	福建	233	240		258	265	3	
6		机制砂	5503006		m <sup>3</sup>	192	198		199	205					218	225		191	197	3	
7		砂砾	5503007		m <sup>3</sup>	163	168		126	130		141	145		146	150		139	143	3	
8		沥青路面碎石			1.5-3.5cm玄武岩	m <sup>3</sup>	367	378	嵊州	359	370	嵊州	359	370	嵊州	374	385		356	367	3
9		沥青路面碎石	5505019		1.5-3.5cm	m <sup>3</sup>	257	265		214	220		223	230		194	200		201	207	3
10		碎石2cm	5505012		最大粒径2cm堆方	m <sup>3</sup>	181	186		166	171		178	183		177	182		173	179	3
11		碎石4cm	5505013		最大粒径4cm堆方	m <sup>3</sup>	178	183		165	170		176	182		174	179		172	177	3
12		碎石	5505016		未筛分碎石统料	m <sup>3</sup>	176	181		151	156		176	181		169	174		165	170	3
13		石屑	5503014		粒径小于0.8cm堆方	m <sup>3</sup>	160	165		138	142		136	140		144	148		138	142	3
14		矿粉	5503013		<0.074mm石灰岩	t	369	380		374	385		369	380		393	405		377	388	3
15	片石	5505005		码方	m <sup>3</sup>	134	138		106	109		117	120		116	119		117	121	3	
16	块石	5505025		码方	m <sup>3</sup>	137	141		109	112		117	120		120	124		120	123	3	
17	水电	水	3005004	自来水	m <sup>3</sup>	5.61	6.12		5.61	6.12		5.61	6.12		5.61	6.12		5.61	6.12	9	
18		电	3005002	工业用电	kw·h	0.64	0.72		0.64	0.72		0.64	0.72		0.64	0.72		0.64	0.72	13	

## 2023年7月份温州市交通建设工程地方材料价格信息

序号	材料类别	材料名称	代号	规格型号	单位	鹿城			瓯海			龙湾			瑞安			乐清			永嘉			计算时采用的税率%	
						除税信息价	含税信息价	产地厂家	除税信息价	含税信息价	产地厂家	除税信息价	含税信息价	产地厂家	除税信息价	含税信息价	产地厂家	除税信息价	含税信息价	产地厂家	除税信息价	含税信息价	产地厂家		除税信息价
1	木材	原木	4003001	混合格格	m <sup>3</sup>	1477	1610		1422	1550		1518	1655		1645	1793		1541	1680		1202	1310		9	
2		锯材	4003002	枋材、板材混合格格	m <sup>3</sup>	1962	2217		1814	2050		1905	2153		2054	2321		1858	2100		1549	1750		13	
3	结合料	粉煤灰	5501009	二级	t	260	268		272	280	乐清	277	285		277	285		262	270		180	185		3	
4	砂石料	宕渣		堆方	m <sup>3</sup>	65	67		63	65		66	68		81	83		74	76		44	45		3	
5		中粗砂	5503005		m <sup>3</sup>	230	237		228	235		238	245		243	250		257	265	青田	214	220		3	
6		机制砂	5503006		m <sup>3</sup>	131	135		121	125												120		3	
7		砂砾	5503007		m <sup>3</sup>	106	109		102	105		107	110		118	122		112	115		112	115		3	
8		沥青路面碎石			1.5-3.5cm玄武岩	m <sup>3</sup>	376	387		340	350		348	358		345	355		379	390		350	360		3
9		沥青路面碎石	5505019		1.5-3.5cm	m <sup>3</sup>	150	155		155	160		159	164		158	163		155	160		152	157		3
10		碎石2cm	5505012		最大粒径2cm堆方	m <sup>3</sup>	131	135		117	120		134	138		131	135		131	135		115	118		3
11		碎石4cm	5505013		最大粒径4cm堆方	m <sup>3</sup>	131	135		112	115		131	135		131	135		131	135		105	108		3
12		碎石	5505016		未筛分碎石统料	m <sup>3</sup>	99	102		102	105		102	105		112	115		112	115		99	102		3
13		石屑	5503014		粒径小于0.8cm堆方	m <sup>3</sup>	96	99		92	95		99	102		93	96		95	98		60	62		3
14		矿粉	5503013		<0.074mm石灰岩	t	252	260		243	250		245	252		248	255	金华	262	270		350	360		3
15		片石	5505005		码方	m <sup>3</sup>	86	89		81	83		83	85		88	91		90	93		85	88		3
16		块石	5505025		码方	m <sup>3</sup>	119	123		107	110		109	112		112	115		122	126		88	91		3
17	水电	水	3005004	自来水	m <sup>3</sup>	4.17	4.55		3.69	4.02		3.67	4.00		4.91	5.35		6.88	7.50		3.49	3.80		9	
18		电	3005002	工业用电	kw·h	1.02	1.15		0.97	1.10		0.97	1.10		0.71	0.80		0.97	1.10		0.71	0.80		13	

2023年7月份温州市交通建设工程地方材料价格信息（续表）

序号	材料类别	材料名称	代号	规格型号	单位	洞头			平阳			苍南、龙港			文成			泰顺			除税信息价平均值	含税信息价平均值	计算时采用的税率%
						除税信息价	含税信息价	产地厂家	除税信息价	含税信息价	产地厂家	除税信息价	含税信息价	产地厂家	除税信息价	含税信息价	产地厂家	除税信息价	含税信息价	产地厂家			
1	木材	原木	4003001	混合规格	m <sup>3</sup>	1284	1400		1486	1620		1468	1600		1193	1300		1312	1430		1414	1541	9
2		锯材	4003002	枋材、板材混合规格	m <sup>3</sup>	2035	2300		1699	1920		1593	1800		1504	1700		1668	1885		1786	2018	13
3	结合料	粉煤灰	5501009	二级	t	262	270		277	285		272	280	乐清	291	300	乐清	272	280	福建	264	272	3
4	砂石料	宕渣		堆方	m <sup>3</sup>	53	55		71	73		76	78		68	70		68	70		66	68	3
5		中粗砂	5503005		m <sup>3</sup>	175	180		212	218		214	220	福鼎	209	215		214	220	福建	221	228	3
6		机制砂	5503006		m <sup>3</sup>	165	170		136	140		146	150		136	140		133	137		138	140	3
7		砂砾	5503007		m <sup>3</sup>	112	115		89	92					100	103		107	110		106	110	3
8		沥青路面碎石		1.5-3.5cm玄武岩	m <sup>3</sup>				369	380	丽水	437	450		387	399	福鼎	386	398		372	383	3
9		沥青路面碎石	5505019	1.5-3.5cm	m <sup>3</sup>	146	150		175	180		200	206		154	159		155	160		160	165	3
10		碎石2cm	5505012	最大粒径2cm堆方	m <sup>3</sup>	146	150		116	119		122	126		117	121		111	114		125	128	3
11		碎石4cm	5505013	最大粒径4cm堆方	m <sup>3</sup>	107	110		112	115		122	126		112	115		109	112		118	122	3
12		碎石	5505016	未筛分碎石统料	m <sup>3</sup>	107	110		109	112		116	119		100	103		105	108		106	109	3
13		石屑	5503014	粒径小于0.8cm堆方	m <sup>3</sup>	92	95		112	115		112	115		88	91		96	99		94	97	3
14	矿粉	5503013	<0.074mm石灰岩	t	330	340		256	264		283	292		272	280		277	285		274	283	3	
15	片石	5505005	码方	m <sup>3</sup>	102	105		83	86		111	114		97	100		97	100		91	94	3	
16	块石	5505025	码方	m <sup>3</sup>	102	105		141	145		153	158		118	122		128	132		118	122	3	
17	水电	水	3005004	自来水	m <sup>3</sup>	6.15	6.70		3.39	3.70		4.13	4.5		3.26	3.55		3.76	4.10		4.32	4.73	9
18		电	3005002	工业用电	kw·h	0.81	0.91		0.88	1.00		0.97	1.1		0.83	0.94		0.97	1.10		0.89	1.00	13

2023年7月份嘉兴市交通建设工程地方材料价格信息

序号	材料类别	材料名称	代号	规格型号	单位	南湖			秀洲			嘉善			平湖			海盐			海宁			桐乡			除税信息价平均值	含税信息价平均值	计算时采用的税率%	
						除税信息价	含税信息价	产地厂家	除税信息价	含税信息价	产地厂家	除税信息价	含税信息价	产地厂家	除税信息价	含税信息价	产地厂家	除税信息价	含税信息价	产地厂家	除税信息价	含税信息价	产地厂家	除税信息价	含税信息价	产地厂家				
1	木材	原木	4003001	混合规格	m <sup>3</sup>	1560	1700		1560	1700		1560	1700		1560	1700		1560	1700		1560	1700		1560	1700		1560	1700	9	
2		锯材	4003002	枋材、板材混合规格	m <sup>3</sup>	1726	1950		1726	1950		1726	1950		1726	1950		1726	1950		1726	1950		1726	1950		1726	1950	13	
3	结合料	粉煤灰	5501009	二级	t	204	210		204	210		204	210		204	210		204	210		204	210		204	210		204	210	3	
4	砂石料	宕渣		堆方	m <sup>3</sup>	99	102		99	102		100	103		102	105		100	103		101	104		99	102		100	103	3	
5		中粗砂	5503005		m <sup>3</sup>	228	235		228	235		228	235		230	237		230	237		230	237		230	237		229	236	3	
6		机制砂	5503006		m <sup>3</sup>	214	220		214	220		215	221		215	221		216	222		216	222		214	220		214	221	3	
7		砂砾	5503007		m <sup>3</sup>	175	180		175	180		175	180		175	180		175	180		177	182		175	180		175	180	3	
8		沥青路面碎石			1.5-3.5cm玄武岩	m <sup>3</sup>	388	400		384	396		388	400		390	402		388	400		388	400		383	395		387	399	3
9		沥青路面碎石	5505019		1.5-3.5cm	m <sup>3</sup>	233	240		233	240		233	240		233	240		233	240		235	242		233	240		233	240	3
10		碎石2cm	5505012		最大粒径2cm堆方	m <sup>3</sup>	205	211		207	213		205	211		207	213		207	213		208	214		208	214		207	213	3
11		碎石4cm	5505013		最大粒径4cm堆方	m <sup>3</sup>	200	206		200	206		200	206		202	208		202	208		204	210		205	211		202	208	3
12		碎石	5505016		未筛分碎石统料	m <sup>3</sup>	192	198		192	198		193	199		196	202		196	202		196	202		196	202		195	200	3
13		石屑	5503014		粒径小于0.8cm堆方	m <sup>3</sup>	212	218		212	218		214	220		214	220		214	220		214	220		211	217		213	219	3
14		矿粉	5503013		<0.074mm石灰岩	t	184	190		183	188		187	193		189	195		186	192		186	192		183	188		186	191	3
15		片石	5505005		码方	m <sup>3</sup>	155	160	德清	150	155	德清	150	155	德清	155	160	德清	155	160	德清	155	160	德清	151	156	德清	153	158	3
16		块石	5505025		码方	m <sup>3</sup>	204	210	德清	204	210	德清	206	212	德清	206	212	德清	207	213	德清	206	212	德清	204	210	德清	205	211	3
17		水电	水	3005004	自来水	m <sup>3</sup>	3.17	3.45	嘉兴	3.17	3.45	嘉兴	3.17	3.45	嘉兴	3.17	3.45	嘉兴	3.17	3.45	嘉兴	3.17	3.45	嘉兴	3.17	3.45	桐乡	3.17	3.45	9
18	电		3005002	工业用电	kw-h	0.83	0.94	嘉兴	0.83	0.94	嘉兴	0.83	0.94	嘉兴	0.83	0.94	嘉兴	0.83	0.94	嘉兴	0.83	0.94	嘉兴	0.83	0.94	桐乡	0.83	0.94	13	

## 2023年7月份湖州市交通建设工程地方材料价格信息

序号	材料类别	材料名称	代号	规格型号	单位	吴兴			南浔			德清			长兴			安吉			除税 信息 价平 均值	含税 信息 价平 均值	计算 时采 用的 税率%	
						除税 信息 价	含税 信息 价	产地 厂家	除税 信息 价	含税 信息 价	产地 厂家	除税 信息 价	含税 信息 价	产地 厂家	除税 信息 价	含税 信息 价	产地 厂家	除税 信息 价	含税 信息 价	产地 厂家				
1	木材	原木	4003001	混合规格	m <sup>3</sup>	1583	1725		1583	1725		1578	1720		1606	1750		1588	1731		1587	1730	9	
2		锯材	4003002	枋材、板材混合规格	m <sup>3</sup>	1770	2000		1770	2000		1885	2130		1770	2000		1760	1989		1791	2024	13	
3	结合料	粉煤灰	5501009	二级	t	194	200		199	205		214	220		182	187		235	242		205	211	3	
4	砂石料	宕渣		堆方	m <sup>3</sup>	70	72		70	72		70	72		70	72		70	72		70	72	3	
5		中粗砂	5503005		m <sup>3</sup>	236	243		235	242		235	242		220	227		235	242		232	239	3	
6		机制砂	5503006		m <sup>3</sup>				204	210		209	215		199	205		214	220		206	213	3	
7		砂砾	5503007		m <sup>3</sup>	173	178		175	180		170	175		180	185		175	180		174	180	3	
8		沥青路面碎石			1.5-3.5cm玄武岩	m <sup>3</sup>	386	398		388	400		388	400		398	410		388	400		390	402	3
9		沥青路面碎石	5505019		1.5-3.5cm	m <sup>3</sup>	191	197		194	200		202	208		189	195		186	192		193	198	3
10		碎石2cm	5505012		最大粒径2cm堆方	m <sup>3</sup>	177	182		177	182		184	190		183	188		175	180		179	184	3
11		碎石4cm	5505013		最大粒径4cm堆方	m <sup>3</sup>	177	182		177	182		184	190		184	190		175	180		179	185	3
12		碎石	5505016		未筛分碎石统料	m <sup>3</sup>	170	175		170	175		180	185		175	180		160	165		171	176	3
13		石屑	5503014		粒径小于0.8cm堆方	m <sup>3</sup>	155	160		155	160		148	152		157	162		155	160		154	159	3
14		矿粉	5503013		<0.074mm石灰岩	t	170	175		170	175		192	198		159	164		170	175		172	177	3
15		片石	5505005		码方	m <sup>3</sup>	159	164		155	160		162	167		155	160		159	164		158	163	3
16		块石	5505025		码方	m <sup>3</sup>	165	170		165	170		175	180		165	170		165	170		167	172	3
17		水电	水	3005004	自来水	m <sup>3</sup>	3.94	4.30		3.94	4.30		3.94	4.30		3.94	4.30		3.94	4.30		3.94	4.30	9
18	电		3005002	工业用电	kw·h	0.97	1.10		0.97	1.10		0.97	1.10		0.97	1.10		0.97	1.10		0.97	1.10	13	

## 2023年7月份绍兴市交通建设工程地方材料价格信息

序号	材料类别	材料名称	代号	规格型号	单位	越城			柯桥			诸暨			上虞			计算时采用的税率%
						除税信息价	含税信息价	产地厂家	除税信息价	含税信息价	产地厂家	除税信息价	含税信息价	产地厂家	除税信息价	含税信息价	产地厂家	
1	木材	原木	4003001	混合格格	m <sup>3</sup>	1468	1600		1532	1670		1514	1650		1514	1650		9
2		锯材	4003002	枋材、板材混合格格	m <sup>3</sup>	1681	1900		1593	1800		1681	1900		1637	1850		13
3	结合料	粉煤灰	5501009	二级	t	262	270		320	330		291	300		252	260		3
4	砂石料	宕渣		堆方	m <sup>3</sup>	83	85		89	92		83	85		87	90		3
5		中粗砂	5503005		m <sup>3</sup>	286	295		280	288		282	290		299	308		3
6		机制砂	5503006		m <sup>3</sup>	194	200		184	190		184	190		191	197		3
7		砂砾	5503007		m <sup>3</sup>	199	205		182	187		184	190		191	197		3
8		沥青路面碎石		1.5-3.5cm玄武岩	m <sup>3</sup>	317	327		314	323		320	330		320	330		3
9		沥青路面碎石	5505019	1.5-3.5cm	m <sup>3</sup>	212	218		194	200		204	210		214	220		3
10		碎石2cm	5505012	最大粒径2cm堆方	m <sup>3</sup>	193	199		165	170		192	198		186	192		3
11		碎石4cm	5505013	最大粒径4cm堆方	m <sup>3</sup>	193	199		175	180		187	193		186	192		3
12		碎石	5505016	未筛分碎石统料	m <sup>3</sup>	193	199		180	185		183	188		186	192		3
13		石屑	5503014	粒径小于0.8cm堆方	m <sup>3</sup>	153	158		150	155		160	165		160	165		3
14		矿粉	5503013	<0.074mm石灰岩	t	262	270		280	288		243	250		243	250		3
15	片石	5505005	码方	m <sup>3</sup>	167	172		189	195		167	172		162	167		3	
16	块石	5505025	码方	m <sup>3</sup>	165	170		175	180		172	177		162	167		3	
17	水电	水	3005004	自来水	m <sup>3</sup>	5.60	6.10		4.59	5.00		4.83	5.26		4.94	5.39		9
18		电	3005002	工业用电	kw·h	0.56	0.63		0.56	0.63		0.70	0.79		0.63	0.71		13



2023年7月份绍兴市交通建设工程地方材料价格信息（续表）

序号	材料类别	材料名称	代号	规格型号	单位	嵊州			新昌			除税信息价平均值	含税信息价平均值	计算时采用的税率%
						除税信息价	含税信息价	产地厂家	除税信息价	含税信息价	产地厂家			
1	木材	原木	4003001	混合格格	m <sup>3</sup>	1394	1520		1394	1520		1469	1602	9
2		锯材	4003002	枋材、板材混合格格	m <sup>3</sup>	1522	1720		1522	1720		1606	1815	13
3	结合料	粉煤灰	5501009	二级	t	267	275		267	275		277	285	3
4	砂石料	宕渣		堆方	m <sup>3</sup>	73	75		83	85		83	85	3
5		中粗砂	5503005		m <sup>3</sup>	189	195		214	220		258	266	3
6		机制砂	5503006		m <sup>3</sup>	155	160		165	170		179	185	3
7		砂砾	5503007		m <sup>3</sup>	155	160		184	190		183	188	3
8		沥青路面碎石		1.5-3.5cm玄武岩	m <sup>3</sup>	286	295		282	290		307	316	3
9		沥青路面碎石	5505019	1.5-3.5cm	m <sup>3</sup>	175	180		170	175		195	201	3
10		碎石2cm	5505012	最大粒径2cm堆方	m <sup>3</sup>	165	170		175	180		179	185	3
11		碎石4cm	5505013	最大粒径4cm堆方	m <sup>3</sup>	165	170		175	180		180	186	3
12		碎石	5505016	未筛分碎石统料	m <sup>3</sup>	165	170		165	170		179	184	3
13		石屑	5503014	粒径小于0.8cm堆方	m <sup>3</sup>	136	140		160	165		153	158	3
14		矿粉	5503013	<0.074mm石灰岩	t	243	250		252	260		254	261	3
15		片石	5505005	码方	m <sup>3</sup>	155	160		165	170		168	173	3
16		块石	5505025	码方	m <sup>3</sup>	155	160		167	172		166	171	3
17		水电	水	3005004	自来水	m <sup>3</sup>	4.77	5.20		4.40	4.80		4.85	5.29
18	电		3005002	工业用电	kw·h	0.56	0.63		0.56	0.63		0.59	0.67	13

## 2023年7月份金华市交通建设工程地方材料价格信息

序号	材料类别	材料名称	代号	规格型号	单位	婺城、金东			兰溪			武义			东阳			义乌			计算时采用的税率%
						除税信息价	含税信息价	产地厂家	除税信息价	含税信息价	产地厂家	除税信息价	含税信息价	产地厂家	除税信息价	含税信息价	产地厂家	除税信息价	含税信息价	产地厂家	
1	木材	原木	4003001	混合规格	m <sup>3</sup>	1284	1400		1284	1400		1284	1400		1284	1400		1376	1500		9
2		锯材	4003002	枋材、板材混合规格	m <sup>3</sup>	1460	1650		1460	1650		1593	1800		1460	1650		1841	2080		13
3	结合料	粉煤灰	5501009	二级	t	300	309		300	309		300	309		300	309		300	309		3
4	砂石料	宕渣		堆方	m <sup>3</sup>	63	65		58	60		63	65		63	65		58	60		3
5		中粗砂	5503005		m <sup>3</sup>	250	258		243	250		233	240		238	245		250	258		3
6		机制砂	5503006		m <sup>3</sup>	172	177		170	175		170	175		170	175		169	174		3
7		砂砾	5503007		m <sup>3</sup>	149	153		149	153		149	153		146	150		153	158		3
8		沥青路面碎石		1.5-3.5cm玄武岩	m <sup>3</sup>	398	410		398	410		398	410		379	390		393	405		3
9		沥青路面碎石	5505019	1.5-3.5cm	m <sup>3</sup>	179	184		179	184		179	184		180	185		184	190		3
10		碎石2cm	5505012	最大粒径2cm堆方	m <sup>3</sup>	146	150		146	150		146	150		141	145		146	150		3
11		碎石4cm	5505013	最大粒径4cm堆方	m <sup>3</sup>	146	150		146	150		146	150		141	145		146	150		3
12		碎石	5505016	未筛分碎石统料	m <sup>3</sup>	141	145		141	145		141	145		136	140		149	153		3
13		石屑	5503014	粒径小于0.8cm堆方	m <sup>3</sup>	149	153		149	153		149	153		141	145		153	158		3
14		矿粉	5503013	<0.074mm石灰岩	t	184	190		184	190		184	190		184	190		184	190		3
15		片石	5505005	码方	m <sup>3</sup>	95	98		95	98		95	98		92	95		100	103		3
16	块石	5505025	码方	m <sup>3</sup>	117	120		117	120		117	120		107	110		117	120		3	
17	水电	水	3005004	自来水	m <sup>3</sup>	3.92	4.27		3.92	4.27		3.92	4.27		3.39	3.70		4.59	5.00		9
18		电	3005002	工业用电	kw·h	0.88	1.00		0.71	0.80		0.88	1.00		0.88	1.00		0.62	0.70		13

2023年7月份金华市交通建设工程地方材料价格信息（续表）

序号	材料类别	材料名称	代号	规格型号	单位	磐安			永康			浦江			除税信息价平均值	含税信息价平均值	计算时采用的税率%
						除税信息价	含税信息价	产地厂家	除税信息价	含税信息价	产地厂家	除税信息价	含税信息价	产地厂家			
1	木材	原木	4003001	混合格格	m <sup>3</sup>	1284	1400		1284	1400		1330	1450		1302	1419	9
2		锯材	4003002	枋材、板材混合格格	m <sup>3</sup>	1770	2000		1469	1660		1814	2050		1608	1818	13
3	结合料	粉煤灰	5501009	二级	t	300	309		300	309		301	310		300	309	3
4	砂石料	宕渣		堆方	m <sup>3</sup>	58	60		58	60		49	50		59	61	3
5		中粗砂	5503005		m <sup>3</sup>	223	230		243	250		223	230		238	245	3
6		机制砂	5503006		m <sup>3</sup>	155	160		155	160		146	150		163	168	3
7		砂砾	5503007		m <sup>3</sup>	136	140		136	140		126	130		143	147	3
8		沥青路面碎石		1.5-3.5cm玄武岩	m <sup>3</sup>	364	375		369	380		369	380		383	395	3
9		沥青路面碎石	5505019	1.5-3.5cm	m <sup>3</sup>	170	175		170	175		165	170		176	181	3
10		碎石2cm	5505012	最大粒径2cm堆方	m <sup>3</sup>	131	135		136	140		126	130		140	144	3
11		碎石4cm	5505013	最大粒径4cm堆方	m <sup>3</sup>	131	135		136	140		126	130		140	144	3
12		碎石	5505016	未筛分碎石统料	m <sup>3</sup>	126	130		131	135		131	135		137	141	3
13		石屑	5503014	粒径小于0.8cm堆方	m <sup>3</sup>	131	135		136	140		136	140		143	147	3
14		矿粉	5503013	<0.074mm石灰岩	t	184	190		184	190		184	190		184	190	3
15	水电	片石	5505005	码方	m <sup>3</sup>	97	100		83	85		87	90		93	96	3
16		块石	5505025	码方	m <sup>3</sup>	117	120		112	115		107	110		113	117	3
17		水	3005004	自来水	m <sup>3</sup>	3.39	3.70		3.92	4.27		3.72	4.05		3.85	4.19	9
18	电	3005002	工业用电	kw·h	0.88	1.00		0.62	0.70		0.80	0.90		0.79	0.89	13	

## 2023年7月份度台州市交通建设工程地方材料价格信息

序号	材料类别	材料名称	代号	规格型号	单位	椒江			黄岩			路桥			临海			温岭			计算时采用的税率%	
						除税信息价	含税信息价	产地厂家	除税信息价	含税信息价	产地厂家	除税信息价	含税信息价	产地厂家	除税信息价	含税信息价	产地厂家	除税信息价	含税信息价	产地厂家		
1	木材	原木	4003001	混合规格	m <sup>3</sup>	1450	1580		1284	1400		1376	1500		1422	1550		1514	1650		9	
2		锯材	4003002	枋材、板材混合规格	m <sup>3</sup>	1522	1720		1637	1850		1504	1700		1593	1800		1681	1900		13	
3	结合料	粉煤灰	5501009	二级	t	265	273		274	282		274	282		265	273		284	293		3	
4	砂石料	宕渣		堆方	m <sup>3</sup>	103	106		103	106		103	106		101	104		105	108		3	
5		中粗砂	5503005		m <sup>3</sup>	281	289		291	300		291	300		281	289		281	289		3	
6		机制砂	5503006		m <sup>3</sup>							202	208		195	201		204	210		3	
7		砂砾	5503007		m <sup>3</sup>	132	136		100	103		110	113		86	89		101	104		3	
8		沥青路面碎石			1.5-3.5cm玄武岩	m <sup>3</sup>	398	410		398	410		398	410		379	390		398	410		3
9		沥青路面碎石	5505019		1.5-3.5cm	m <sup>3</sup>	191	197		189	195		195	201		191	197		197	203		3
10		碎石2cm	5505012		最大粒径2cm堆方	m <sup>3</sup>	183	189		179	184		184	190		183	189		186	192		3
11		碎石4cm	5505013		最大粒径4cm堆方	m <sup>3</sup>	183	189		179	184		184	190		183	189		186	192		3
12		碎石	5505016		未筛分碎石统料	m <sup>3</sup>	165	170		157	162		163	168		163	168		165	170		3
13		石屑	5503014		粒径小于0.8cm堆方	m <sup>3</sup>	123	127		123	127		127	131		123	127		129	133		3
14		矿粉	5503013		<0.074mm石灰岩	t	277	285		272	280		277	285		291	300		286	295		3
15		片石	5505005		码方	m <sup>3</sup>	163	168		107	110		117	120		97	100		120	124		3
16		块石	5505025		码方	m <sup>3</sup>	180	185		175	180		175	180		175	180		184	190		3
17		水电	水	3005004	自来水	m <sup>3</sup>	4.63	5.05		3.98	4.34		4.63	5.05		3.82	4.16		4.86	5.30		9
18	电		3005002	工业用电	kw·h	0.59	0.67		0.59	0.67		0.59	0.67		0.59	0.67		0.59	0.67		13	

2023年7月份台州市交通建设工程地方材料价格信息（续表）

序号	材料类别	材料名称	代号	规格型号	单位	玉环			天台			仙居			三门			除税信息价平均值	含税信息价平均值	计算时采用的税率%	
						除税信息价	含税信息价	产地厂家	除税信息价	含税信息价	产地厂家	除税信息价	含税信息价	产地厂家	除税信息价	含税信息价	产地厂家				
1	木材	原木	4003001	混合规格	m <sup>3</sup>	1422	1550		1376	1500		1330	1450		1468	1600		1405	1531	9	
2		锯材	4003002	枋材、板材混合规格	m <sup>3</sup>	1593	1800		1770	2000		1549	1750		1681	1900		1615	1824	13	
3	结合料	粉煤灰	5501009	二级	t	306	315		304	313		325	335		270	278		285	294	3	
4	砂石料	宕渣		堆方	m <sup>3</sup>	113	116		74	76		61	63		97	100		95	98	3	
5		中粗砂	5503005		m <sup>3</sup>	281	289		150	155		132	136		266	274		250	258	3	
6		机制砂	5503006		m <sup>3</sup>	131	135		135	139								173	179	3	
7		砂砾	5503007		m <sup>3</sup>	120	124		56	58		52	54		88	91		94	97	3	
8		沥青路面碎石			1.5-3.5cm玄武岩	m <sup>3</sup>	393	405		369	380		403	415		359	370		388	400	3
9		沥青路面碎石	5505019		1.5-3.5cm	m <sup>3</sup>	205	211		184	190		125	129		178	183		184	190	3
10		碎石2cm	5505012		最大粒径2cm堆方	m <sup>3</sup>	194	200		109	112		117	120		153	158		165	170	3
11		碎石4cm	5505013		最大粒径4cm堆方	m <sup>3</sup>	194	200		107	110		110	113		153	158		165	169	3
12		碎石	5505016		未筛分碎石统料	m <sup>3</sup>	173	178		103	106		106	109		132	136		147	152	3
13		石屑	5503014		粒径小于0.8cm堆方	m <sup>3</sup>	137	141		84	87		76	78		97	100		113	117	3
14		矿粉	5503013		<0.074mm石灰岩	t	282	290		282	290		292	301		272	280		281	290	3
15		片石	5505005		码方	m <sup>3</sup>	97	100		78	80		96	99		83	85		106	110	3
16	块石	5505025		码方	m <sup>3</sup>	155	160		146	150		141	145		136	140		163	168	3	
17	水电	水	3005004	自来水	m <sup>3</sup>	2.21	2.41		2.77	3.02		3.58	3.90		3.55	3.87		3.78	4.12	9	
18		电	3005002	工业用电	kw·h	0.59	0.67		0.59	0.67		0.59	0.67		0.59	0.67		0.59	0.67	13	

## 2023年7月份衢州市交通建设工程地方材料价格信息

序号	材料类别	材料名称	代号	规格型号	单位	柯城、衢江			龙游			开化			江山			常山			除税信息价平均值	含税信息价平均值	计算时采用的税率%
						除税信息价	含税信息价	产地厂家	除税信息价	含税信息价	产地厂家	除税信息价	含税信息价	产地厂家	除税信息价	含税信息价	产地厂家	除税信息价	含税信息价	产地厂家			
1	木材	原木	4003001	混合格格	m <sup>3</sup>	1387	1512		1468	1600		1514	1650		1506	1642		1651	1800		1505	1641	9
2		锯材	4003002	枋材、板材混合格格	m <sup>3</sup>	1900	2147		1894	2140		1903	2150		1896	2142		1973	2230		1913	2162	13
3	结合料	粉煤灰	5501009	二级	t	270	278		257	265		262	270		248	255		264	272		260	268	3
4	砂石料	宕渣		堆方	m <sup>3</sup>	87	90		86	89		93	96		89	92		83	86		88	91	3
5		中粗砂	5503005		m <sup>3</sup>	271	279		272	280		280	288		276	284		272	280		274	282	3
6		机制砂	5503006		m <sup>3</sup>	199	205		192	198		189	195		189	195		183	188		190	196	3
7		砂砾	5503007		m <sup>3</sup>	180	185		175	180		184	190		188	194		204	210		186	192	3
8		沥青路面碎石		1.5-3.5cm玄武岩	m <sup>3</sup>	348	358		345	355		345	355		342	352		351	362		346	356	3
9		沥青路面碎石	5505019	1.5-3.5cm	m <sup>3</sup>	170	175		175	180		165	170		173	178		175	180		171	177	3
10		碎石2cm	5505012	最大粒径2cm堆方	m <sup>3</sup>	165	170		170	175		163	168		167	172		170	175		167	172	3
11		碎石4cm	5505013	最大粒径4cm堆方	m <sup>3</sup>	165	170		170	175		163	168		167	172		167	172		166	171	3
12		碎石	5505016	未筛分碎石统料	m <sup>3</sup>	165	170		170	175		163	168		167	172		163	168		166	171	3
13		石屑	5503014	粒径小于0.8cm堆方	m <sup>3</sup>	165	170		170	175		160	165		167	172		163	168		165	170	3
14		矿粉	5503013	<0.074mm石灰岩	t	175	180		180	185		180	185		178	183		181	186		178	184	3
15		片石	5505005	码方	m <sup>3</sup>	127	131		126	130		131	135		138	142		136	140		132	136	3
16		块石	5505025	码方	m <sup>3</sup>	130	134		141	145		141	145		150	154		150	155		142	147	3
17	水电	水	3005004	自来水	m <sup>3</sup>	3.50	3.82		3.49	3.80		3.49	3.80		3.49	3.80		3.49	3.80		3.49	3.80	9
18		电	3005002	工业用电	kw·h	1.50	1.70		1.37	1.55		1.33	1.50		1.39	1.57		1.15	1.30		1.35	1.52	13

## 2023年7月份丽水市交通建设工程地方材料价格信息

序号	材料类别	材料名称	代号	规格型号	单位	莲都			青田			缙云			云和			景宁			计算时采用的税率%
						除税信息价	含税信息价	产地厂家	除税信息价	含税信息价	产地厂家	除税信息价	含税信息价	产地厂家	除税信息价	含税信息价	产地厂家	除税信息价	含税信息价	产地厂家	
1	木材	原木	4003001	混合格格	m <sup>3</sup>	1626	1772		1468	1600		1294	1410		1881	2050		1972	2150		9
2		锯材	4003002	枋材、板材混合格格	m <sup>3</sup>	1863	2105		1681	1900		1550	1752		1947	2200		1991	2250		13
3	结合料	粉煤灰	5501009	二级	t	302	311		330	340		312	321		291	300		311	320		3
4	砂石料	宕渣		堆方	m <sup>3</sup>	68	70		63	65		58	60		63	65		58	60		3
5		中粗砂	5503005		m <sup>3</sup>	214	220		238	245		208	214		238	245		238	245		3
6		机制砂	5503006		m <sup>3</sup>	115	118		141	145		141	145		130	134		146	150		3
7		砂砾	5503007		m <sup>3</sup>	99	102		121	125		113	116		121	125		126	130		3
8		沥青路面碎石		1.5-3.5cm玄武岩	m <sup>3</sup>	333	343		350	360		340	350		350	360		359	370		3
9		沥青路面碎石	5505019	1.5-3.5cm	m <sup>3</sup>	218	225		194	200		214	220		218	225		214	220		3
10		碎石2cm	5505012	最大粒径2cm堆方	m <sup>3</sup>	136	140		131	135		136	140		107	110		131	135		3
11		碎石4cm	5505013	最大粒径4cm堆方	m <sup>3</sup>	136	140		131	135		132	136		107	110		126	130		3
12		碎石	5505016	未筛分碎石统料	m <sup>3</sup>	97	100		102	105		117	120		100	103		107	110		3
13		石屑	5503014	粒径小于0.8cm堆方	m <sup>3</sup>	160	165		141	145		135	139		141	145		141	145		3
14		矿粉	5503013	<0.074mm石灰岩	t	196	202		204	210		180	185		189	195		194	200		3
15		片石	5505005	码方	m <sup>3</sup>	87	90		89	92		79	81		85	88		85	88		3
16		块石	5505025	码方	m <sup>3</sup>	131	135		121	125		92	95		97	100		97	100		3
17		水电	水	3005004	自来水	m <sup>3</sup>	3.25	3.54		2.94	3.20		3.21	3.50		2.75	3.00		2.94	3.20	
18	电		3005002	工业用电	kw·h	0.71	0.80		0.71	0.80		0.71	0.80		0.71	0.80		0.71	0.80		13

2023年7月份丽水市交通建设工程地方材料价格信息（续表）

序号	材料类别	材料名称	代号	规格型号	单位	龙泉			遂昌			松阳			庆元			除税信息价平均值	含税信息价平均值	计算时采用的税率%
						除税信息价	含税信息价	产地厂家	除税信息价	含税信息价	产地厂家	除税信息价	含税信息价	产地厂家	除税信息价	含税信息价	产地厂家			
1	木材	原木	4003001	混合格格	m <sup>3</sup>	1734	1890		1651	1800		1642	1790		2050	2234		1702	1855	9
2		锯材	4003002	枋材、板材混合格格	m <sup>3</sup>	2050	2317		2035	2300		2075	2345		2253	2546		1939	2191	13
3	结合料	粉煤灰	5501009	二级	t	282	290		291	300		316	325		262	270		300	309	3
4	砂石料	宕渣		堆方	m <sup>3</sup>	72	74		68	70		73	75		68	70		66	68	3
5		中粗砂	5503005		m <sup>3</sup>	252	260		233	240		233	240		257	265		235	242	3
6		机制砂	5503006		m <sup>3</sup>	126	130		146	150		146	150		127	131		135	139	3
7		砂砾	5503007		m <sup>3</sup>	113	116		117	120		126	130		121	125		117	121	3
8		沥青路面碎石		1.5-3.5cm玄武岩	m <sup>3</sup>	359	370		359	370		361	372		369	380		353	364	3
9		沥青路面碎石	5505019	1.5-3.5cm	m <sup>3</sup>	238	245		218	225		246	253		228	235		221	228	3
10		碎石2cm	5505012	最大粒径2cm堆方	m <sup>3</sup>	121	125		131	135		136	140		116	119		127	131	3
11		碎石4cm	5505013	最大粒径4cm堆方	m <sup>3</sup>	107	110		131	135		136	140		102	105		123	127	3
12		碎石	5505016	未筛分碎石统料	m <sup>3</sup>	102	105		121	125		124	128		92	95		107	110	3
13		石屑	5503014	粒径小于0.8cm堆方	m <sup>3</sup>	121	125		136	140		146	150		112	115		137	141	3
14		矿粉	5503013	<0.074mm石灰岩	t	214	220		214	220		211	217		223	230		203	209	3
15		片石	5505005	码方	m <sup>3</sup>	92	95		87	90		107	110		78	80		88	90	3
16		块石	5505025	码方	m <sup>3</sup>	107	110		102	105		134	138		97	100		109	112	3
17		水电	水	3005004	自来水	m <sup>3</sup>	2.94	3.20		3.30	3.60		3.28	3.57		2.75	3.00		3.04	3.31
18	电		3005002	工业用电	kw·h	0.71	0.80		0.71	0.80		0.71	0.80		0.71	0.80		0.71	0.80	13



## 2023年7月份舟山市交通建设工程地方材料价格信息

序号	材料类别	材料名称	代号	规格型号	单位	定海			普陀			岱山			嵊泗			除税信息价平均值	含税信息价平均值	计算时采用的税率%
						除税信息价	含税信息价	产地厂家	除税信息价	含税信息价	产地厂家	除税信息价	含税信息价	产地厂家	除税信息价	含税信息价	产地厂家			
1	木材	原木	4003001	混合规格	m <sup>3</sup>	1728	1884		1728	1884		1728	1884		1719	1874		1726	1882	9
2		锯材	4003002	枋材、板材混合规格	m <sup>3</sup>	1681	1900		1681	1900		1788	2020		1748	1975		1725	1949	13
3	结合料	粉煤灰	5501009	二级	t	238	245		238	245		238	245					238	245	3
4	砂石料	宕渣		堆方	m <sup>3</sup>	87	90		89	92		89	92		60	62		82	84	3
5		中粗砂	5503005		m <sup>3</sup>	260	268		260	268		282	290		293	302		274	282	3
6		机制砂	5503006		m <sup>3</sup>															3
7		砂砾	5503007		m <sup>3</sup>	112	115		111.7	115		117	120		126	130		117	120	3
8		沥青路面碎石		1.5-3.5cm玄武岩	m <sup>3</sup>	347	357		347	357								347	357	3
9		沥青路面碎石	5505019	1.5-3.5cm	m <sup>3</sup>	210	216		210	216		214	220					211	217	3
10		碎石2cm	5505012	最大粒径2cm堆方	m <sup>3</sup>	146	150		146	150		148	152		154	159		148	153	3
11		碎石4cm	5505013	最大粒径4cm堆方	m <sup>3</sup>	146	150		146	150		148	152		154	159		148	153	3
12		碎石	5505016	未筛分碎石统料	m <sup>3</sup>	146	150		146	150		148	152		154	159		148	153	3
13		石屑	5503014	粒径小于0.8cm堆方	m <sup>3</sup>	112	115		111.7	115		112.6	116		114	117		112	116	3
14		矿粉	5503013	<0.074mm石灰岩	t	311	320		311	320		353	364					325	335	3
15		片石	5505005	码方	m <sup>3</sup>	126	130		126	130		127	131		134	138		128	132	3
16		块石	5505025	码方	m <sup>3</sup>	146	150		146	150		147	151		154	159		148	153	3
17		水电	水	3005004	自来水	m <sup>3</sup>	6.15	6.70		6.15	6.70		5.56	6.06		6.15	6.70		6.00	6.54
18	电		3005002	工业用电	kw·h	0.71	0.80		0.71	0.80		0.71	0.80		0.71	0.80		0.71	0.80	13

### 三、沥青价格信息（2023年7月）

表1 沥青信息价（宁波镇海和嘉兴乍浦）

序号	材料名称	代号	规格型号	类别	单位	除税信息价	含税信息价	税率
1	石油沥青	3001001	70#,90#,A级	国产	元/t	3680	4158	13%
2	石油沥青	3001001	70#	进口	元/t	4108	4642	13%
3	改性沥青	3001002	SBS	国产	元/t	4675	5283	13%
4	改性沥青	3001002	SBS	进口	元/t	5104	5767	13%

注：1. 本表中价格已包含沥青PG分级检测费。  
2. 本表中价格为宁波镇海和嘉兴乍浦信息价。

表2 沥青参考运杂费

单位：元/t

目的地	参考公里数	除税运费	含税运费	备注
杭州市区	190	113	124	
宁波市区	50	46	50	
温州市区	320	191	208	
嘉兴市区	100	60	65	乍浦和镇海按照各占50%权重计算
湖州市区	200	119	130	乍浦和镇海按照各占50%权重计算
绍兴市区	150	89	98	
金华市区	260	155	169	
台州市区	240	143	156	
衢州市区	360	215	234	
丽水市区	340	203	221	
舟山市区	110	157	172	舟山考虑货车运输已含大桥通行费100元/t

注：1.表中的公里数为宁波镇海或嘉兴乍浦到相应各目的地的距离，如到目的地工程项目的运距与上表不同，可按实调整。

2.经市场调查，参考运价为0.65元/t•km（含9%增值税），运距小于100km(不含100km)的短途运输参考运价为1元/t•km（含9%增值税）。舟山考虑货车运输已含大桥通行费100元/t，其他市未含过路过桥费。

3.到11个市区的沥青信息价=表1中的沥青信息价（宁波镇海和嘉兴乍浦）+表2中的沥青参考运杂费。

## 四、交通安全设施制品价格信息 (2023年7月)

序号	材料名称	代号	规格型号	单位	杭州		税率
					除税信息价	含税信息价	
1	钢管立柱	2003015	Φ114、Φ140	元/t	6150	6950	13%
2	波形钢板	2003017	4mm三波波形钢板	元/t	6239	7050	13%
3	标志牌钢管立柱	6008001	Φ180-Φ325	元/t	7699	8700	13%
4	铝合金标志	6007002	包括板面、垫板及其他金属附件	元/t	19292	21800	13%
5	热熔涂料	5009008		元/t	3894	4400	13%

注：本价格信息为杭州市城区范围价格，其他市可以此为基础，增（减）运费计算。

## 五、外购材料价格信息

(2023 年二季度)

### 2023年二季度浙江省交通建设工程外购材料价格信息

序号	材料类别	材料名称	代号	规格型号	计算时 采用税率%	单位	杭州			宁波			温州			嘉兴			
							除税信息价	含税信息价	产地厂家	除税信息价	含税信息价	产地厂家	除税信息价	含税信息价	产地厂家	除税信息价	含税信息价	产地厂家	
1	土工 塑料 制品	土工膜			13	m <sup>2</sup>	7.4	8.4		6.1	6.9		8.8	9.9		7.1	8.0		
2		土工布		200g/m <sup>2</sup>	13	m <sup>2</sup>	5.4	6.1		5.3	5.9		4.6	5.2		4.2	4.8	海宁	
3		土工布	5007001	300g/m <sup>2</sup>	13	m <sup>2</sup>	6.6	7.5		6.6	7.5		7.0	8.0		6.2	7.0	海宁	
4		土工布		400g/m <sup>2</sup>	13	m <sup>2</sup>	8.0	9.0		8.7	9.8		7.3	8.2		7.1	8.0	江苏	
5		土工格栅	5007003	单向	13	m <sup>2</sup>	6.8	7.7		8.0	9.0		7.0	7.9		5.9	6.7	江苏	
6		土工格栅		双向	13	m <sup>2</sup>	9.6	10.9		10.7	12.1		8.7	9.8		8.0	9.0	桐乡	
7		钢塑格栅				13	m <sup>2</sup>	11.5	13.0		12.9	14.6		10.3	11.7		5.0	5.6	桐乡
8		复合防水卷材		厚度1.2mm	13	m <sup>2</sup>	18.7	21.1		16.1	18.2		18.5	21.0		19.0	21.5	泰山	
9		塑料排水板	5001051	96g/m	13	m	2.9	3.3		3.0	3.4		2.3	2.6		2.7	3.0		
10		塑料排水板		4.0mm, 可测深度	13	m	3.4	3.8		3.8	4.3		2.7	3.0		2.8	3.2	瑞安	
11		塑料排水板		4.5mm, 可测深度	13	m	3.5	4.0		4.6	5.2		2.9	3.3		3.5	4.0	瑞安	
12		橡胶止水条	5001050	BF	13	m	28.3	32.0		21.3	24.1		26.8	30.2		23.0	26.0		
13		止水带	5001049	E5	13	m	64.8	73.2		65.2	73.7		59.3	67.0		63.7	72.0		
14		软式透水管		φ50 mm	13	m	7.4	8.4		7.9	8.9		7.5	8.5		7.2	8.1	江苏	
15		软式透水管		φ100 mm	13	m	14.3	16.2		10.6	12.0		17.9	20.2		19.5	22.0	江苏	
16	其他 外购 材料	钢材 五金	高强钢丝	2001013		13	t	5409	6112		5261	5945		6058	6846		5310	6000	嘉兴
17			钢护筒	2003022		13	t	5342	6036		5354	6050		6209	7016		4956	5600	嘉兴
18			钢模板	2003025		13	t	5948	6721		5649	6383		5952	6726		4956	5600	嘉兴
19			组合钢模板	2003026		13	t	5931	6702		5723	6467		6006	6787		5133	5800	嘉兴
20			波纹管钢带	2003002		13	t	5507	6223		5349	6044		5051	5708		4956	5600	嘉兴
21			钢纤维	2001020		13	t	5244	5926		5068	5727		4759	5378		4867	5500	嘉兴
22			钢钎	2009002		13	kg	9.1	10.3		11.0	12.4		9.4	10.6		8.8	10.0	
23			空心钢钎	2009003		13	kg	11.0	12.4		12.8	14.5		11.2	12.7		10.6	12.0	
24			合金钻头	2009004	Φ50mm之内	13	个	32.5	36.7		31.0	35.0		30.5	34.5		31.0	35.0	
25			铁件	2009028		13	kg	5.1	5.8		5.5	6.3		5.8	6.6		5.4	6.1	嘉兴
26	铸铁管	2009033		13	kg	5.9	6.7		5.4	6.1		5.2	5.8		5.3	6.0	嘉兴		
27	电焊条	2009011		13	kg	6.6	7.5		7.3	8.2		13.5	15.2		6.6	7.5	嘉兴		
28	火工 用品	乳化炸药	5005001		13	kg	12.0	13.6		12.3	13.9		12.8	14.4					
29		导爆索	5005009	爆速6000-7000m/s	13	m	3.3	3.7		2.5	2.8		4.5	5.0					
30		数码电子雷管		7m	13	发	25.7	29.0		23.9	27.0		27.8	31.4					
31	锚具	弗氏锚具	6005001		13	kg	10.0	11.3		8.8	10.0		10.0	11.3		8.5	9.6		
32		冷铸墩头锚	6005002		13	kg	17.8	20.1		17.0	19.3		16.3	18.4		17.5	19.8		
33		钢绞线群锚	6005004	12孔及以内	13	孔	18.1	20.4		19.4	21.9		19.7	22.3		17.7	20.0		
34		钢绞线群锚	6005014	13孔及以上	13	孔	20.2	22.8		21.1	23.8		20.9	23.7		20.4	23.0		
35		轧丝锚具			13	kg	14.5	16.4		14.2	16.0		16.1	18.2		14.4	16.2		
36	钢材 制品	隧道支护结构受 力调节器		RDLA-V-4型(四车 道, 含加长杆)	13	个				407	460								

注：隧道支护结构受力调节器的安装除税费用可按其材料除税信息价的 9.54%取用。

2023年二季度浙江省交通建设工程外购材料价格信息（续表）

序号	材料类别	材料名称	代号	规格型号	计算时 采用税率%	单位	湖州			绍兴			金华			台州		
							除税信息价	含税信息价	产地厂家	除税信息价	含税信息价	产地厂家	除税信息价	含税信息价	产地厂家	除税信息价	含税信息价	产地厂家
1	土工塑料制品	土工膜			13	m <sup>2</sup>	7.2	8.1		8.4	9.5		7.6	8.6		7.6	8.6	
2		土工布	5007001	200g/m <sup>2</sup>	13	m <sup>2</sup>	5.1	5.7		3.4	3.8		5.1	5.8		4.7	5.3	
3		土工布		300g/m <sup>2</sup>	13	m <sup>2</sup>	5.9	6.7		5.0	5.7		5.6	6.3		5.7	6.4	
4		土工布		400g/m <sup>2</sup>	13	m <sup>2</sup>	7.4	8.4		6.7	7.6		6.5	7.3		7.3	8.2	
5		土工格栅	5007003	单向	13	m <sup>2</sup>	9.2	10.4		6.2	7.0		7.1	8.0		7.5	8.5	
6		土工格栅		双向	13	m <sup>2</sup>	11.2	12.7		8.8	10.0		9.3	10.5		10.3	11.6	
7		钢塑格栅			13	m <sup>2</sup>	14.1	15.9		11.5	13.0		11.1	12.5		11.1	12.5	
8		复合防水卷材		厚度1.2mm	13	m <sup>2</sup>	18.8	21.2		17.7	20.0		19.5	22.0		19.6	22.1	
9		塑料排水板		96g/m	13	m	2.3	2.6		2.3	2.6		3.4	3.8		2.9	3.3	
10		塑料排水板	5001051	4.0mm, 可测深度	13	m	2.5	2.8		2.7	3.0		3.4	3.8		3.0	3.4	
11		塑料排水板		4.5mm, 可测深度	13	m	2.8	3.2		3.1	3.5		4.0	4.5		3.1	3.5	
12		橡胶止水条	5001050	BF	13	m	30.3	34.2		33.6	38.0		23.0	26.0		34.1	38.5	
13		止水带	5001049	E5	13	m	65.3	73.8		61.9	70.0		66.4	75.0		81.0	91.5	
14		软式透水管		φ50 mm	13	m	9.1	10.2		7.1	8.0		8.8	10.0		10.0	11.3	
15		软式透水管		φ100 mm	13	m	11.8	13.3		11.5	13.0		13.3	15.0		16.5	18.7	
16	其他外购材料	高强钢丝	2001013		13	t	4557	5149		5133	5800		4690	5300		4953	5597	
17		钢护筒	2003022		13	t	5396	6098		4690	5300		5044	5700		4745	5362	
18		钢模板	2003025		13	t	5611	6340		4867	5500		5221	5900		5345	6040	
19		组合钢模板	2003026		13	t	5679	6418		5000	5650		4690	5300		5680	6418	
20		波纹管钢带	2003002		13	t	4727	5341		5398	6100		4425	5000		5097	5760	
21		钢纤维	2001020		13	t	4733	5348		4867	5500		4425	5000		4835	5463	
22		钢钎	2009002		13	kg	6.9	7.8		7.2	8.1		7.1	8.0		7.2	8.2	
23		空心钢钎	2009003		13	kg	7.4	8.4		10.6	12.0		7.5	8.5		10.2	11.5	
24		合金钻头	2009004	Φ50mm之内	13	个	37.1	42.0		40.9	46.2		39.8	45.0		35.4	40.0	
25		铁件	2009028		13	kg	4.1	4.6		6.1	6.9		6.2	7.0		5.5	6.2	
26	铸铁管	2009033		13	kg	6.1	6.8		6.9	7.8		5.8	6.5		5.7	6.5		
27	电焊条	2009011		13	kg	6.5	7.4		6.2	7.0		7.1	8.0		6.7	7.6		
28	火工用品	乳化炸药	5005001		13	kg	11.6	13.1		13.9	15.7		11.9	13.4		13.3	15.0	
29		导爆索	5005009	爆速6000-7000m/s	13	m	3.3	3.7		3.1	3.5		3.7	4.2		0.9	1.0	
30		数码电子雷管		7m	13	发	23.9	27.0		31.9	36.0		26.5	30.0		30.4	34.3	
31	锚具	弗氏锚具	6005001		13	kg	12.9	14.6		13.3	15.0		9.7	11.0		13.3	15.0	
32		冷铸墩头锚	6005002		13	kg	18.8	21.2		20.0	22.6		17.7	20.0		19.9	22.5	
33		钢绞线群锚	6005004	12孔及以内	13	孔	15.5	17.5		18.1	20.5		19.5	22.0		22.1	25.0	
34		钢绞线群锚	6005013	13孔及以上	13	孔	18.2	20.6		21.1	23.9		23.0	26.0		26.5	30.0	
35		轧丝锚具			13	kg	14.5	16.4		19.5	22.0		15.0	17.0		16.5	18.7	

2023年二季度浙江省交通建设工程外购材料价格信息（续表）

序号	材料类别	材料名称	代号	规格型号	计算时 采用税率%	单位	丽水			衢州			舟山			除税信息价 平均值	含税信息价 平均值
							除税信息价	含税信息价	产地厂家	除税信息价	含税信息价	产地厂家	除税信息价	含税信息价	产地厂家		
1	土工 塑料 制品	土工膜			13	m <sup>2</sup>	15.0	17.0				7.3	8.3		8.3	9.3	
2		土工布	5007001	200g/m <sup>2</sup>	13	m <sup>2</sup>	3.5	3.9		9.7	11.0		5.4	6.1		5.1	5.8
3		土工布	5007001	300g/m <sup>2</sup>	13	m <sup>2</sup>	4.6	5.2		13.3	15.0		6.3	7.1		6.6	7.5
4		土工布	5007001	400g/m <sup>2</sup>	13	m <sup>2</sup>	6.2	7.0		15.3	17.3		7.4	8.4		8.0	9.0
5		土工格栅	5007003	单向	13	m <sup>2</sup>	9.1	10.3		9.7	11.0		8.3	9.4		7.7	8.7
6		土工格栅	5007003	双向	13	m <sup>2</sup>	10.4	11.8		12.6	14.2		11.4	12.9		10.1	11.4
7		钢塑格栅			13	m <sup>2</sup>	13.0	14.7					11.2	12.6		11.2	12.6
8		复合防水卷材		厚度1.2mm	13	m <sup>2</sup>	19.6	22.1		19.9	22.5		19.5	22.0		18.8	21.2
9		塑料排水板	5001051	96g/m	13	m	3.1	3.5		2.4	2.7		3.0	3.4		2.7	3.1
10		塑料排水板	5001051	4.0mm, 可测深度	13	m	4.4	5.0		2.8	3.2		3.3	3.7		3.2	3.6
11		塑料排水板	5001051	4.5mm, 可测深度	13	m	5.4	6.1		2.5	2.8		3.5	4.0		3.5	4.0
12		橡胶止水条	5001050	BF	13	m	29.1	32.9		23.0	26.0		28.3	32.0		27.3	30.9
13		止水带	5001049	E5	13	m	49.4	55.8		53.1	60.0		64.6	73.0		63.1	71.4
14		软式透水管		φ50 mm	13	m	7.4	8.4		9.7	11.0		8.7	9.8		8.3	9.3
15		软式透水管		φ100 mm	13	m	15.8	17.9		15.9	18.0		14.8	16.7		14.7	16.6
16	其他 外购 材料	高强钢丝	2001013		13	t	4956	5600		5044	5700		4916	5555		5117	5782
17		钢护筒	2003022		13	t	5133	5800		5177	5850		4583	5179		5148	5817
18		钢模板	2003025		13	t	5442	6150		4761	5380		4973	5619		5339	6033
19		组合钢模板	2003026		13	t	6018	6800		5000	5650		4973	5619		5439	6146
20		波纹管钢带	2003002		13	t	5752	6500					4707	5319		5097	5760
21		钢纤维	2001020		13	t	5354	6050					4544	5135		4870	5503
22		钢钎	2009002		13	kg	7.3	8.2					9.9	11.2		8.4	9.5
23		空心钢钎	2009003		13	kg	7.8	8.8		7.5	8.5		11.5	13.0		9.8	11.1
24		合金钻头	2009004	Φ50mm之内	13	个	35.4	40.0		26.5	30.0		35.4	40.0		34.1	38.6
25		铁件	2009028		13	kg	5.0	5.7					5.8	6.5		5.5	6.2
26	铸铁管	2009033		13	kg	9.7	11.0					6.3	7.1		6.2	7.0	
27	电焊条	2009011		13	kg	8.4	9.5		8.8	10.0		7.5	8.5		7.8	8.8	
28	火工 用品	乳化炸药	5005001		13	kg	10.9	12.3		10.6	12.0		23.0	26.0		13.2	14.9
29		导爆索	5005009	爆速6000-7000m/s	13	m	4.2	4.8		3.4	3.8		3.2	3.6		3.2	3.6
30		数码电子雷管		7m	13	个	26.5	29.9		27.9	31.5		26.5	30.0		27.1	30.6
31	锚具	弗氏锚具	6005001		13	kg	13.7	15.5		7.1	8.0		11.4	12.9		10.8	12.2
32		冷铸墩头锚	6005002		13	kg	19.1	21.6		6.2	7.0		19.3	21.8		17.2	19.5
33		钢绞线群锚	6005004	12孔及以下	13	孔	19.5	22.0		31.0	35.0		21.2	23.9		20.2	22.8
34		钢绞线群锚	6005014	13孔及以上	13	孔	23.9	27.0		28.3	32.0		23.5	26.5		22.5	25.4
35		轧丝锚具	6005021		13	kg	26.5	30.0		13.3	15.0		17.1	19.3		16.5	18.7

## 六、汽柴油材料价格信息

根据《浙江省成品油价格按机制上调的通知》，浙江省汽、柴油最高批发、零售价格列下表：

标号	单位	2023年6月28日24时起 执行		2023年7月12日24时 起执行	
		最高零售价格	最高批发价格	最高零售价格	最高批发价格
89号汽油 (VIA)	元/吨	9410	9110	9565	9265
	元/升	6.96		7.08	
92号汽油 (VIA)	元/吨	9975	9675	10139	9839
	元/升	7.51		7.63	
95号汽油 (VIA)	元/吨	10539	10239	10713	10413
	元/升	7.99		8.12	
0号柴油 (VI)	元/吨	8390	8090	8540	8240
	元/升	7.18		7.31	
-10号柴油 (VI)	元/吨	8893	8593	9052	8752
	元/升	7.61		7.75	

注：经了解浙江省发改委公布的汽柴油价格中已含13%的增值税，除税价=含税价/(1+增值税税率)。



## 七、液化天然气（LNG）价格信息（2023年7月）

**表1 液化天然气接收站价格**

序号	供货地点	单位	除税价	含税价	税率
1	宁波北仑或舟山	元/t	4571	4982	9%

**表2 液化天然气参考运杂费**

**（分段累进算法）**

序号	运距（km）	除税价	含税价	税率
1	100km 以内基价	105.5 元/t	115 元/t	9%
2	100~200km	0.96 元/t.km	1.05 元/t.km	9%
3	200~300km	0.87 元/t.km	0.95 元/t.km	9%
4	300~500km	0.83 元/t.km	0.9 元/t.km	9%

**表3 液化天然气工地用气点参考运营管理维护费**

**（分段累进算法）**

序号	天然气用量（吨/年）	除税价（元/t）	含税价（元/t）	税率
1	1000 以内	1100.92	1200	9%
2	1000~2000	779.82	850	9%
3	2000 以上	385.32	420	9%

计算公式：到工地的液化天然气信息价=接收站价格（表1）+运杂费（表2）+工地用气点运营管理维护费（表3）。其中：

1. 接收站价格是指我省液化天然气供货地点宁波北仑区或舟山普陀区接收站的供货价格。

2. 运杂费是指液化天然气从供货地点宁波北仑区或舟山普陀区接收站到工地用气点的运杂费，运杂费采用分段累进算法。示例：当接收站到工地用气点运距为180km时，含税运杂费为 $115+80\times 1.05=199$ 元/t。

3. 工地用气点运营管理维护费包含气化站设备摊销、日常运营管理和维护等费用。运营管理维护费采用分段累进算法，示例：当用气量为1300吨时，含税运营管理维护费为： $1000\times 1200+300\times 850=1455000$ 元。

4. 液化天然气参考气化率为 $1420\text{m}^3/\text{t}$ 。

## 第二部分 市场价格分析

### 一、浙江省公路工程价格指数

【编者按】浙江省公路工程价格指数是根据浙江省交通厅鉴定通过的《公路工程价格指数研究》（浙交鉴定〔2002〕20号）的研究成果统计而得，由浙江省交通工程管理中心按季度发布。

浙江省交通工程材料价格调查网络覆盖了我省11个市的各个市（县、区），数据基本上代表了全省公路工程的材料价格的平均水平，具有较强的代表性。该指数是环比指数，按季度发布，供我省公路工程价格调整和合同价格结算参考。公路工程价格指数以每季度的三个月份材料价格进行综合，并以前一季度的综合价格为基期价格计算发布。

### 浙江省高速公路价格指数

（2023年第二季度）

20230201

（以2023年第一季度为基期，2023年第二季度为本期计算的价格指数）

序号	名称	2023年第一季度	2023年第二季度
		基期价格指数	报告期价格指数
一	人工	100.00	100.00
二	钢材	100.00	93.49
三	水泥	100.00	96.06
四	木料	100.00	100.08
五	地材	100.00	100.06
六	道路沥青（国产）	100.00	98.60
七	道路沥青（进口）	100.00	100.22
八	其他材料	100.00	100.35
九	机械使用费	100.00	99.09

# 浙江省一级、二级公路价格指数

(2023年第二季度)

编号: 20230202

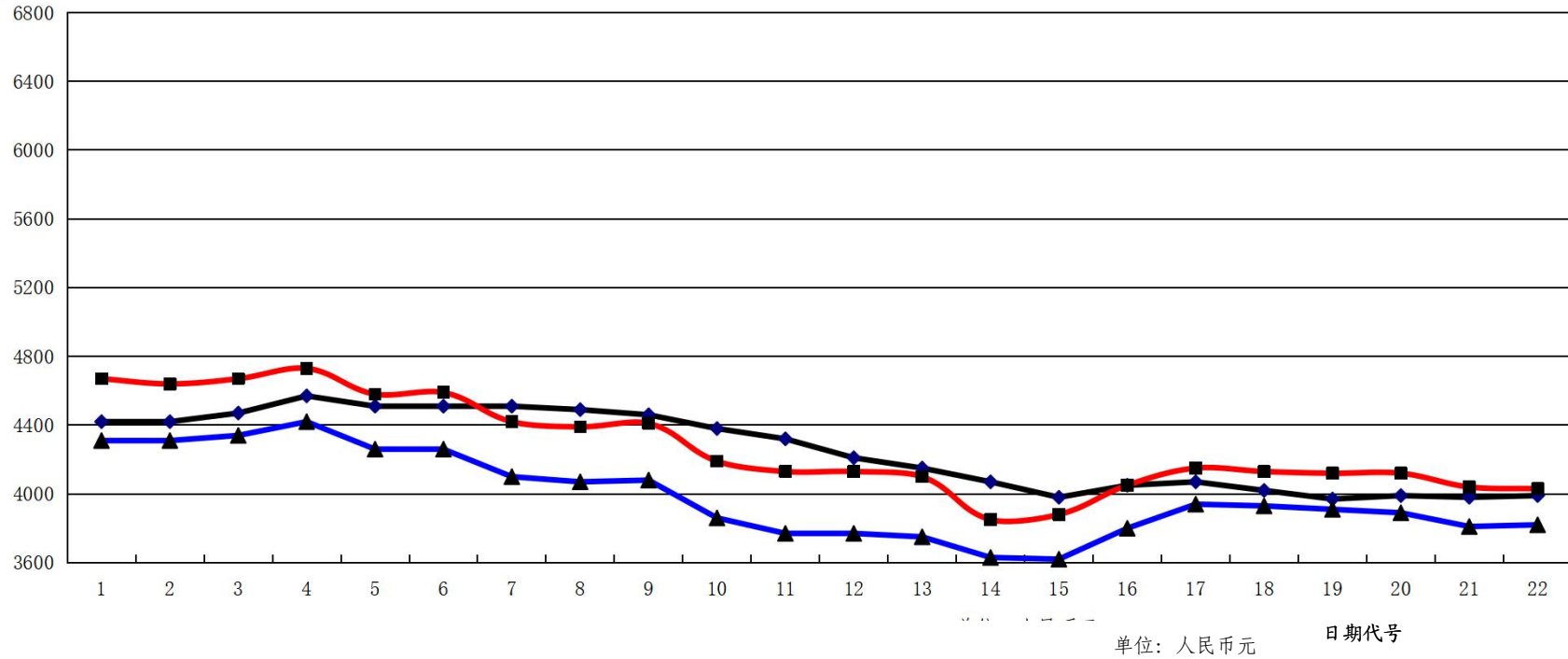
(以2023年第一季度为基期, 2023年第二季度为本期计算的价格指数)

序号	名称	2023年第一季度	2023年第二季度
		基期价格指数	报告期价格指数
一	人工	100.00	100.00
二	钢材	100.00	93.16
三	水泥	100.00	96.06
四	木料	100.00	100.10
五	地材	100.00	100.07
六	道路沥青(国产)	100.00	98.60
七	道路沥青(进口)	100.00	100.22
八	其他材料	100.00	100.04
九	机械使用费	100.00	98.95

## 六、杭州市钢材出库价格走势

(2022年12月14日至2023年7月19日)

含税价格(元)



代号	1	2	3	4	5	6	7	8	9	10	11	12	13	14	15	16	17	18	19	20	21	22	23	24	25	26	27
日期	1月18日	1月28日	2月1日	2月8日	2月15日	2月22日	3月1日	3月8日	3月15日	3月22日	3月29日	4月6日	4月12日	4月19日	4月26日	5月4日	5月10日	5月17日	5月24日	5月31日	6月7日	6月14日	6月21日	6月28日	7月5日	7月12日	7月19日
型钢	4300	4320	4380	4360	4350	4420	4420	4470	4570	4510	4510	4510	4490	4460	4380	4320	4210	4150	4070	3980	4050	4070	4020	3970	3990	3980	3990
圆钢	4590	4610	4610	4520	4550	4670	4640	4670	4730	4580	4590	4420	4390	4410	4190	4130	4130	4100	3850	3880	4050	4150	4130	4120	4120	4040	4030
螺纹钢	4180	4200	4220	4130	4160	4310	4310	4340	4420	4260	4260	4100	4070	4080	3860	3770	3770	3750	3630	3620	3800	3940	3930	3910	3890	3810	3820