

浙江交通建设工程

质监与造价

第五期（总第 220 期）

价格信息专辑

（2022 年 5 月）

浙江省交通工程管理中心

二〇二二年六月

浙江交通建设工程

质监与造价

价格信息专辑

第五期（总第 220 期）

（2022 年 5 月）

浙江省交通工程管理中心

主办

各市交通工程管理中心

（造价站）协办

地址：浙江省杭州市拱墅区
湖墅南路 186-1 号丽阳国际
大厦

邮政编码：310005

电话：（0571）83789719

传真：（0571）83789610

网 址：
<http://jtyst.zj.gov.cn/>

“材料价格”

电子邮箱：

cljg2011@126.com

目 录

材料价格信息使用说明	(1)
一、钢材和水泥价格信息	(5)
1. 杭州市	(6)
2. 宁波市	(10)
3. 温州市	(13)
4. 嘉兴市	(17)
5. 湖州市	(20)
6. 绍兴市	(22)
7. 金华市	(24)
8. 台州市	(27)
9. 衢州市	(30)
10. 丽水市	(32)
11. 舟山市	(35)
二、地方材料价格信息	(37)
1. 杭州市	(38)
2. 宁波市	(40)
3. 温州市	(42)
4. 嘉兴市	(44)
5. 湖州市	(45)
6. 绍兴市	(46)
7. 金华市	(48)
8. 台州市	(50)
9. 衢州市	(52)
10. 丽水市	(53)
11. 舟山市	(55)
三、汽柴油材料价格信息	(56)
四、杭州市钢材出库价格走势图	(57)

浙江省交通建设工程材料价格信息 使用说明

一、本价格信息根据浙江省政府第 296 号令《浙江省建设工程造价管理办法》《浙江省公路水运工程造价管理实施细则》（浙交〔2017〕95 号）和《浙江省公路水运工程材料价格信息调查和发布管理规定（2018 年修订）》（浙交造价〔2018〕2 号）等有关规定编制。

二、本价格信息分为月度信息和季度信息两类。对工程造价影响较大且价格波动明显的材料如钢材、水泥、地材、汽柴油等按月调查发布，外购材料则按季调查发布。在月度信息中没有发布的材料可采用季度信息中的价格。

三、钢材和水泥价格信息分为供应价和信息价，同时又分别发布了含进项税价格（以下简称“含税”价格）、不含进项税价格（以下简称“除税”价格）；地材和外购材料仅发布含税信息价和除税信息价。

供应价是指工程材料（含成品、半成品及构件）在生产或经销单位交货点的供应价格。

信息价是指工程材料由生产和经销单位交货点送达县（市、区）所在城区仓库或材料堆放点的材料价格。

材料信息价 = （材料供应价+运杂费）×（1+场外运输损耗率）×（1+采购及保管费率）

其中：

（一）运杂费

运杂费指材料自供应地点至县（市、区）所在城区的费用，增值税税率按 9% 计算。

（1）钢材（包括光圆钢筋、带肋钢筋、型钢、钢管、钢板、预应力钢筋和钢绞线）运杂费按照下表计取：

项目	钢材运杂费（元/t）	
	杭州、宁波和温州	其他市
运杂费（含税）	29.46	26.51
其中：		
1.运杂费（除税）	27.03	24.32
2.税金	2.43	2.19

（2）水泥运杂费按照下表计取：

项目	水泥运杂费（元/t）
运杂费（含税）	9.82
其中：	
1.运杂费（除税）	9.01
2.税金	0.81

（3）地材运杂费按市场运价和运到县（市、区）所在城区的运距计算。参考运价如下表：

运距	3km 以内	3 ~ 5km	5 ~ 10km	10 ~ 25km	25km 以上
含税运价 (元/t.km)	1.31	0.98	0.87	0.76	0.65
除税运价 (元/t.km)	1.20	0.90	0.80	0.70	0.60

注：单位容重小于 1 的轻质材料，可根据实际情况乘以 1.5 ~ 2.0 的调整系数；特殊地域（海岛等）可根据实际调整运价。

（二）场外运输损耗率

场外运输损耗率指有些材料在正常的运输过程中发生的损耗。本价格信息中场外运输损耗率按下表计取：

材料名称	场外运输损耗率 (%)
钢材 (包括光圆钢筋、带肋钢筋、型钢、钢管、钢板、预应力钢筋和钢绞线)	0
水泥	1.0
石屑、碎砾石、砂砾	1.0
砂	2.5

(三) 采购及保管费率

采购及保管费指在组织采购、保管过程中, 所需的各项费用及工地仓库的材料储存损耗。本价格信息中采购及保管费率按下表计取:

材料名称	采购及保管费率 (%)
钢材 (包括光圆钢筋、带肋钢筋、型钢、钢管、钢板、预应力钢筋和钢绞线)	0.75
水泥	1.50
其他材料	0

注: 如实际与之不同, 可按有关规定计算。

(四) 本价格信息的税率按财政部、国家税务总局《关于全面推开营业税改征增值税试点的通知》(财税〔2016〕36号)《交通运输部办公厅关于印发<公路工程营业税改征增值税计价依据调整方案>的通知》(交办公路〔2016〕66号)及财政部 税务总局 海关总署公告 2019 年第 39 号《关于深化增值税改革有关政策的公告》执行。各材料除税价格、含税价格均按标注或说明的税率进行计算, 如实际税率与计算税率不同, 以税务部门的规定为准。

四、材料价格信息调查时间

按月调查发布的材料价格，采用整个月价格(上月 21 日至本月 20 日)平均计算综合而得。按季度调查发布的材料价格，采用整个季度内三个月的价格平均计算综合而得，在下季度的第一个月初进行发布。

五、本价格信息仅供编制交通建设工程估算、概算、预算和招标限价时参考。

特别说明：从 2021 年第八期（总第 211 期）开始，本刊不再发布第二部分“厂家参考价格信息”，将以“厂商参考价格”形式单独开设专栏。

浙江省交通建设工程材料价格信息

一、钢材和水泥价格信息 (2022年5月)

2022年5月份杭州市交通建设工程钢材和水泥价格信息

序号	材料类别	材料名称	代号	规格型号	计算时采用税率%	单位	杭州市区				产地厂家	萧山				产地厂家	余杭				产地厂家
							除税		含税			除税		含税			除税		含税		
							供应价	信息价	供应价	信息价		供应价	信息价	供应价	信息价		供应价	信息价	供应价	信息价	
1	光圆钢筋	光圆钢筋综合价	2001001	按线材占80%，圆钢20%加权平均	13	t	4696	4759	5307	5376											
2		线材(普线和高线综合)	2003006	Φ8mm, HPB300	13	t	4668	4730	5275	5344	永钢										
3		圆钢		Φ10mm, HPB300	13	t	4810	4873	5435	5505	永钢										
4	带肋钢筋	带肋钢筋综合价	2001002	按Φ10占3%，Φ12~Φ14占38%，Φ16~Φ25占27%，Φ28~Φ32占32%加权平均	13	t	4431	4491	5007	5074											
5		螺纹钢(HRB400)		Φ10	13	t	4520	4581	5108	5176	沙钢										
6		螺纹钢(HRB400)		Φ12~Φ14	13	t	4458	4519	5038	5105	沙钢										
7		螺纹钢(HRB400)		Φ16~Φ25	13	t	4370	4430	4938	5005	沙钢										
8		螺纹钢(HRB400)		Φ28~Φ32	13	t	4441	4501	5018	5085	沙钢										
9	钢材及加工件	型钢综合价	2003004	按槽钢占27%，工字钢占67%，角钢占6%加权平均	13	t	4704	4766	5315	5385											
10		槽钢(Q235B)		10#	13	t	4693	4756	5303	5373	马钢										
11		工字钢(Q235B)		20#	13	t	4693	4755	5303	5372	马钢										
12		角钢(Q235B)		50×50×5	13	t	4870	4934	5503	5574	马钢										
13		钢板(Q235B)		2003005	6mm、8mm和10mm平均	13	t	4832	4895	5460	5531	萍钢									
14	钢板(Q345D)	2003005	12--30mm	13	t	5684	5754	6423	6501	南钢											
15	钢管	钢管综合价		按焊接钢管占60%，镀锌钢管占20%，无缝钢管占20%加权平均	13	t	5215	5281	5892	5966											
16		焊接钢管		Φ108×3.5	13	t	4896	4960	5533	5604	衡水华歧										
17		镀锌焊接钢管	2003009	Φ108	13	t	5606	5675	6335	6412	衡水华歧										
18		无缝钢管	2003008	Φ42	13	t	5777	5848	6528	6607	山东										
19		预应力粗钢筋	2001006		13	t	5788	5858	6540	6619											
20		钢绞线	2001008	Φj15.24,1860MPa	13	t	5611	5680	6340	6417											
21	水泥	水泥综合价		按32.5号散装占10%，42.5号散装占60%，52.5号散装占30%加权平均	13	t	436	457	494	517		433	454	491	513		434	454	491	514	
22		32.5级水泥	5509001	散装	13	t	370	389	419	440		366	385	415	435		370	389	419	440	
23		42.5级水泥	5509002	散装	13	t	426	447	483	505		426	447	483	505		426	447	483	505	
24		52.5级水泥	5509003	散装	13	t	478	500	541	565		470	491	532	555		470	491	532	555	

2022年5月份杭州市交通建设工程钢材和水泥价格信息（续表）

序号	材料类别	材料名称	代号	规格型号	计算时采用税率%	单位	钱塘				临平				临安						
							除税		含税		产地厂家	除税		含税		产地厂家	除税		含税		产地厂家
							供应价	信息价	供应价	信息价		供应价	信息价	供应价	信息价		供应价	信息价			
1	光圆钢筋	光圆钢筋综合价	2001001	按线材占80%，圆钢20%加权平均	13	t															
2		线材(普线和高线综合)	2003006	Φ8mm, HPB300	13	t															
3		圆钢		Φ10mm, HPB300	13	t															
4	带肋钢筋	带肋钢筋综合价	2001002	按Φ10占3%，Φ12~Φ14占38%，Φ16~Φ25占27%，Φ28~Φ32占32%加权平均	13	t															
5		螺纹钢(HRB400)		Φ10	13	t															
6		螺纹钢(HRB400)		Φ12~Φ14	13	t															
7		螺纹钢(HRB400)		Φ16~Φ25	13	t															
8		螺纹钢(HRB400)		Φ28~Φ32	13	t															
9	钢材及加工件	型钢综合价	2003004	按槽钢占27%，工字钢占67%，角钢占6%加权平均	13	t															
10		槽钢(Q235B)		10#	13	t															
11		工字钢(Q235B)		20#	13	t															
12		角钢(Q235B)		50×50×5	13	t															
13		钢板(Q235B)		2003005	6mm、8mm和10mm平均	13	t														
14	钢板(Q345D)	2003005	12--30mm	13	t																
15	钢管	钢管综合价		按焊接钢管占60%，镀锌钢管占20%，无缝钢管占20%加权平均	13	t															
16		焊接钢管		Φ108×3.5	13	t															
17		镀锌焊接钢管	2003009	Φ108	13	t															
18		无缝钢管	2003008	Φ42	13	t															
19		预应力粗钢筋	2001006		13	t															
20		钢绞线	2001008	Φj15.24,1860MPa	13	t															
21	水泥	水泥综合价		按32.5号散装占10%，42.5号散装占60%，52.5号散装占30%加权平均	13	t	433	454	491	513		434	454	491	514		436	457	494	516	
22		32.5级水泥	5509001	散装	13	t	366	385	415	435		370	389	419	440		379	398	429	450	
23		42.5级水泥	5509002	散装	13	t	426	447	483	505		426	447	483	505		426	447	483	505	
24		52.5级水泥	5509003	散装	13	t	470	491	532	555		470	491	532	555		474	496	536	560	

2022年5月份杭州市交通建设工程钢材和水泥价格信息（续表）

序号	材料类别	材料名称		代号	规格型号	计算时采用税	单位	富阳			桐庐			建德								
								除税		含税		产地 厂家	除税		含税		产地 厂家	除税		含税		产地 厂家
								供应	信息	供应	信息		供应	信息	供应	信息		供应	信息			
1	光圆钢筋	光圆钢筋综合价		2001001	按线材占80%，圆钢20%加权平均	13	t															
2		线材(普线和高线综合)		2003006	Φ8mm, HPB300	13	t															
3		圆钢			Φ10mm, HPB300	13	t															
4	带肋钢筋	带肋钢筋综合价		2001002	按Φ10占3%，Φ12~Φ14占38%，Φ16~Φ25占27%，Φ28~Φ32占32%加权平均	13	t															
5		螺纹钢(HRB400)			Φ10	13	t															
6		螺纹钢(HRB400)			Φ12~Φ14	13	t															
7		螺纹钢(HRB400)			Φ16~Φ25	13	t															
8	螺纹钢(HRB400)		Φ28~Φ32		13	t																
9	钢材及加工件	型钢综合价		2003004	按槽钢占27%，工字钢占67%，角钢占6%加权平均	13	t															
10		槽钢(Q235B)			10#	13	t															
11		工字钢(Q235B)			20#	13	t															
12		角钢(Q235B)		50×50×5	13	t																
13		钢板(Q235B)		2003005	6mm、8mm和10mm平均	13	t															
14	钢板(Q345D)		2003005	12--30mm	13	t																
15	钢管	钢管综合价			按焊接钢管占60%，镀锌钢管占20%，无缝钢管占20%加权平均	13	t															
16		焊接钢管			Φ108×3.5	13	t															
17		镀锌焊接钢管		2003009	Φ108	13	t															
18		无缝钢管		2003008	Φ42	13	t															
19	预应力粗钢筋		2001006		13	t																
20	钢绞线		2001008	Φj15.24,1860MPa	13	t																
21	水泥	水泥综合价			按32.5号散装占10%，42.5号散装占60%，52.5号散装占30%加权平均	13	t	436	457	494	516		439	460	497	520		444	465	502	525	
22		32.5级水泥		5509001	散装	13	t	379	398	429	450		383	403	434	455		379	398	429	450	
23		42.5级水泥		5509002	散装	13	t	426	447	483	505		431	451	488	510		435	456	493	515	
24		52.5级水泥		5509003	散装	13	t	474	496	536	560		474	496	536	560		483	504	546	570	

2022年5月份杭州市交通建设工程钢材和水泥价格信息（续表）

序号	材料类别	材料名称	代号	规格型号	计算时采用税率%	单位	淳安					除税平均值		含税平均值	
							除税		含税		产地 厂家	供应 价	信息 价	供应 价	信息 价
							供应 价	信息 价	供应 价	信息 价					
1	光圆钢筋	光圆钢筋综合价	2001001	按线材占80%，圆钢20%加权平均	13	t						4696	4759	5307	5376
2		线材(普线和高线综合)	2003006	Φ8mm, HPB300	13	t						4668	4730	5275	5344
3		圆钢		Φ10mm, HPB300	13	t						4810	4873	5435	5505
4	带肋钢筋	带肋钢筋综合价	2001002	按Φ10占3%，Φ12~Φ14占38%，Φ16~Φ25占27%，Φ28~Φ32占32%加权平均	13	t						4431	4491	5007	5074
5		螺纹钢(HRB400)		Φ10	13	t						4520	4581	5108	5176
6		螺纹钢(HRB400)		Φ12~Φ14	13	t						4458	4519	5038	5105
7		螺纹钢(HRB400)		Φ16~Φ25	13	t						4370	4430	4938	5005
8		螺纹钢(HRB400)		Φ28~Φ32	13	t						4441	4501	5018	5085
9	钢材及加工件	型钢综合价	2003004	按槽钢占27%，工字钢占67%，角钢占6%加权平均	13	t						4704	4766	5315	5385
10		槽钢(Q235B)		10#	13	t						4693	4756	5303	5373
11		工字钢(Q235B)		20#	13	t						4693	4755	5303	5372
12		角钢(Q235B)		50×50×5	13	t						4870	4934	5503	5574
13		钢板(Q235B)	2003005	6mm、8mm和10mm平均	13	t						4832	4895	5460	5531
14	钢板(Q345D)	2003005	12--30mm	13	t						5684	5754	6423	6501	
15	钢管	钢管综合价		按焊接钢管占60%，镀锌钢管占20%，无缝钢管占20%加权平均	13	t						5215	5281	5892	5966
16		焊接钢管		Φ108×3.5	13	t						4896	4960	5533	5604
17		镀锌焊接钢管	2003009	Φ108	13	t						5606	5675	6335	6412
18		无缝钢管	2003008	Φ42	13	t						5777	5848	6528	6607
19		预应力粗钢筋	2001006		13	t						5788	5858	6540	6619
20		钢绞线	2001008	Φj15.24,1860MPa	13	t						5611	5680	6340	6417
21	水泥	水泥综合价		按32.5号散装占10%，42.5号散装占60%，52.5号散装占30%加权平均	13	t	445	465	503	526		437	458	495	517
22		32.5级水泥	5509001	散装	13	t	388	407	439	460		375	394	425	446
23		42.5级水泥	5509002	散装	13	t	435	456	493	515		429	449	485	508
24		52.5级水泥	5509003	散装	13	t	483	504	546	570		474	496	537	561

2022年5月份宁波市交通建设工程钢材和水泥价格信息

序号	材料类别	材料名称	代号	规格型号	计算时采用税率%	单位	海曙、江北				慈溪				象山						
							除税		含税		产地厂家	除税		含税		产地厂家	除税		含税		产地厂家
							供应价	信息价	供应价	信息价		供应价	信息价	供应价	信息价		供应价	信息价			
1	光圆钢筋	光圆钢筋综合价	2001001	按线材占80%，圆钢20%加权平均	13	t	4739	4801	5355	5424											
2		线材(普线和高线综合)	2003006	Φ8mm, HPB300	13	t	4698	4761	5309	5378	永钢										
3		圆钢		Φ10mm, HPB300	13	t	4900	4964	5537	5608	永钢										
4	带肋钢筋	带肋钢筋综合价		按Φ10占3%，Φ12~Φ14占38%，Φ16~Φ25占27%，Φ28~Φ32占32%加权平均	13	t	4616	4678	5216	5285											
5		螺纹钢(HRB400)	2001002	Φ10	13	t	4684	4746	5293	5362	沙钢										
6		螺纹钢(HRB400)		Φ12~Φ14	13	t	4633	4695	5235	5304	沙钢										
7		螺纹钢(HRB400)		Φ16~Φ25	13	t	4571	4632	5165	5233	沙钢										
8		螺纹钢(HRB400)		Φ28~Φ32	13	t	4628	4690	5230	5299	沙钢										
9	钢材加工件	型钢综合价		按槽钢占27%，工字钢占67%，角钢占6%加权平均	13	t	4784	4847	5406	5476											
10		槽钢(Q235B)	2003004	10#	13	t	4773	4836	5394	5464	马钢										
11		工字钢(Q235B)		20#	13	t	4773	4836	5394	5464	武钢										
12		角钢(Q235B)		50×50×5	13	t	4946	5010	5589	5661	马钢										
13		钢板(Q235B)	2003005	6mm、8mm和10mm平均	13	t	4943	5008	5586	5658	马钢										
14	钢板(Q345D)	2003005	12--30mm	13	t	5728	5799	6473	6551	南钢											
15	钢管	钢管综合价		按焊接钢管占60%，镀锌钢管占20%，无缝钢管占20%加权平均	13	t	5329	5396	6022	6097											
16		焊接钢管		Φ108×3.5	13	t	5027	5091	5680	5752	江苏国强										
17		镀锌焊接钢管	2003009	Φ108	13	t	5631	5700	6363	6440	江苏国强										
18		无缝钢管	2003008	Φ42	13	t	5935	6006	6706	6786	无锡										
19	预应力粗钢筋	2001006			13	t	5737	5807	6483	6561											
20	钢绞线	2001008	Φj15.24,1860MPa		13	t	5604	5674	6333	6410											
21	水泥	水泥综合价		按32.5号散装占10%，42.5号散装占60%，52.5号散装占30%加权平均	13	t	491	513	555	579		491	513	555	579		490	512	554	578	
22		32.5级水泥	5509001	散装	13	t	454	475	513	536		454	475	513	536		454	475	513	536	
23		42.5级水泥	5509002	散装	13	t	484	506	547	571		484	506	547	571		483	505	546	570	
24		52.5级水泥	5509003	散装	13	t	517	540	584	609		517	540	584	609		517	540	584	609	

2022年5月份宁波市交通建设工程钢材和水泥价格信息（续表）

序号	材料类别	材料名称	代号	规格型号	计算时采用税率%	单位	鄞州					奉化					余姚				
							除税		含税		产地厂家	除税		含税		产地厂家	除税		含税		产地厂家
							供应价	信息价	供应价	信息价		供应价	信息价	供应价	信息价		供应价	信息价			
1	光圆钢筋	光圆钢筋综合价	2001001	按线材占80%，圆钢20%加权平均	13	t															
2		线材(普线和高线综合)	2003006	Φ8mm, HPB300	13	t															
3		圆钢		Φ10mm, HPB300	13	t															
4	带肋钢筋	带肋钢筋综合价		按Φ10占3%，Φ12~Φ14占38%，Φ16~Φ25占27%，Φ28~Φ32占32%加权平均	13	t															
5		螺纹钢(HRB400)	2001002	Φ10	13	t															
6		螺纹钢(HRB400)		Φ12~Φ14	13	t															
7		螺纹钢(HRB400)		Φ16~Φ25	13	t															
8		螺纹钢(HRB400)		Φ28~Φ32	13	t															
9	钢材加工件	型钢综合价		按槽钢占27%，工字钢占67%，角钢占6%加权平均	13	t															
10		槽钢(Q235B)	2003004	10#	13	t															
11		工字钢(Q235B)		20#	13	t															
12		角钢(Q235B)		50×50×5	13	t															
13		钢板(Q235B)	2003005	6mm、8mm和10mm平均	13	t															
14	钢板(Q345D)	2003005	12--30mm	13	t																
15	钢管	钢管综合价		按焊接钢管占60%，镀锌钢管占20%，无缝钢管占20%加权平均	13	t															
16		焊接钢管		Φ108×3.5	13	t															
17		镀锌焊接钢管	2003009	Φ108	13	t															
18		无缝钢管	2003008	Φ42	13	t															
19		预应力粗钢筋	2001006		13	t															
20		钢绞线	2001008	Φj15.24,1860MPa	13	t															
21	水泥	水泥综合价		按32.5号散装占10%，42.5号散装占60%，52.5号散装占30%加权平均	13	t	493	515	557	581		491	513	555	579		490	513	554	578	
22		32.5级水泥	5509001	散装	13	t	456	477	515	538		455	476	514	537		455	476	514	537	
23		42.5级水泥	5509002	散装	13	t	486	508	549	573		484	506	547	571		483	505	546	570	
24		52.5级水泥	5509003	散装	13	t	519	542	587	612		517	540	584	609		517	540	584	609	

2022年5月份宁波市交通建设工程钢材和水泥价格信息（续表）

序号	材料类别	材料名称	代号	规格型号	计算时采用税率%	单位	宁海					镇海					北仑					除税平均值		含税平均值					
							除税		含税		产地厂家	除税		含税		产地厂家	除税		含税		产地厂家	供应价	信息价	供应价	信息价	供应价	信息价		
							供应价	信息价	供应价	信息价		供应价	信息价	供应价	信息价		供应价	信息价											
1	光圆钢筋	光圆钢筋综合价	2001001	按线材占80%，圆钢20%加权平均	13	t																		4739	4801	5355	5424		
2		线材(普线和高线综合)	2003006	Φ8mm, HPB300	13	t																		4698	4761	5309	5378		
3		圆钢		Φ10mm, HPB300	13	t																		4900	4964	5537	5608		
4	带肋钢筋	带肋钢筋综合价	2001002	按Φ10占3%，Φ12~Φ14占38%，Φ16~Φ25占27%，Φ28~Φ32占32%加权平均	13	t																		4616	4678	5216	5285		
5		螺纹钢(HRB400)		Φ10	13	t																		4684	4746	5293	5362		
6		螺纹钢(HRB400)		Φ12~Φ14	13	t																			4633	4695	5235	5304	
7		螺纹钢(HRB400)		Φ16~Φ25	13	t																			4571	4632	5165	5233	
8		螺纹钢(HRB400)		Φ28~Φ32	13	t																			4628	4690	5230	5299	
9	型钢及加工件	型钢综合价	2003004	按槽钢占27%，工字钢占67%，角钢占6%加权平均	13	t																			4784	4847	5406	5476	
10		槽钢(Q235B)		10#	13	t																			4773	4836	5394	5464	
11		工字钢(Q235B)		20#	13	t																				4773	4836	5394	5464
12		角钢(Q235B)		50×50×5	13	t																				4946	5010	5589	5661
13		钢板(Q235B)	2003005	6mm、8mm和10mm平均	13	t																				4943	5008	5586	5658
14	钢板(Q345D)	2003005	12--30mm	13	t																				5728	5799	6473	6551	
15	钢管	钢管综合价		按焊接钢管占60%，镀锌钢管占20%，无缝钢管占20%加权平均	13	t																			5329	5396	6022	6097	
16		焊接钢管		Φ108×3.5	13	t																			5027	5091	5680	5752	
17		镀锌焊接钢管	2003009	Φ108	13	t																				5631	5700	6363	6440
18		无缝钢管	2003008	Φ42	13	t																				5935	6006	6706	6786
19		预应力粗钢筋	2001006		13	t																			5697	5767	6438	6516	
20		钢绞线	2001008	Φj15.24,1860MPa	13	t																			5604	5674	6333	6410	
21	水泥	水泥综合价		按32.5号散装占10%，42.5号散装占60%，52.5号散装占30%加权平均	13	t	489	511	552	576		488	511	552	576		488	511	552	576		490	512	554	578				
22		32.5级水泥	5509001	散装	13	t	451	472	510	533		451	472	510	533		451	472	510	533		453	475	512	535				
23		42.5级水泥	5509002	散装	13	t	481	502	543	567		481	502	543	567		481	502	543	567		483	505	546	569				
24		52.5级水泥	5509003	散装	13	t	518	540	585	610		517	540	584	609		517	540	584	609		517	540	584	609				

2022年5月份温州市交通建设工程钢材和水泥价格信息

序号	材料类别	材料名称	代号	规格型号	计算时采用税率%	单位	鹿城				瓯海					龙湾					
							除税		含税		产地厂家	除税		含税		产地厂家	除税		含税		产地厂家
							供应价	信息价	供应价	信息价		供应价	信息价	供应价	信息价		供应价	信息价			
1	钢材及加工件	光圆钢筋综合价	2001001	按线材占80%，圆钢20%加权平均	13	t	4934	4998	5575	5646											
2		线材(普线和高线综合)	2003006	Φ8mm, HPB300	13	t	4951	5016	5595	5667	永钢										
3		圆钢		Φ10mm, HPB300	13	t	4863	4927	5495	5566	永钢										
4		带肋钢筋	带肋钢筋综合价	2001002	按Φ10占3%，Φ12~Φ14占38%，Φ16~Φ25占27%，Φ28~Φ32占32%加权平均	13	t	4609	4671	5208	5277										
5			螺纹钢(HRB400)		Φ10	13	t	4712	4775	5325	5395	沙钢									
6			螺纹钢(HRB400)		Φ12~Φ14	13	t	4615	4677	5215	5284	沙钢									
7			螺纹钢(HRB400)		Φ16~Φ25	13	t	4571	4632	5165	5233	沙钢									
8		螺纹钢(HRB400)	Φ28~Φ32	13	t	4624	4686	5225	5294	沙钢											
9		型钢	型钢综合价	2003004	按槽钢占27%，工字钢占67%，角钢占6%加权平均	13	t	4748	4811	5365	5435										
10			槽钢(Q235B)		10#	13	t	4737	4800	5353	5423	马钢									
11			工字钢(Q235B)		20#	13	t	4737	4800	5353	5423	马钢									
12			角钢(Q235B)		50×50×5	13	t	4914	4978	5553	5624	马钢									
13		钢板(Q235B)	2003005	6mm、8mm和10mm平均	13	t	4907	4971	5545	5616	西城										
14		钢板(Q345D)	2003005	12--30mm	13	t	5817	5888	6573	6652	南钢										
15		钢管	钢管综合价		按焊接钢管占60%，镀锌钢管占20%，无缝钢管占20%加权平均	13	t	5399	5467	6101	6176										
16			焊接钢管		Φ108×3.5	13	t	5029	5094	5683	5755	衡水华岐									
17			镀锌焊接钢管	2003009	Φ108	13	t	5580	5649	6305	6382	江苏国强									
18			无缝钢管	2003008	Φ42	13	t	6328	6403	7151	7234	包钢									
19		预应力粗钢筋	2001006			13	t	6044	6117	6830	6911										
20		钢绞线	2001008	Φj15.24,1860MPa	13	t	5690	5760	6430	6508											
21	水泥	水泥综合价		按32.5号散装占10%，42.5号散装占60%，52.5号散装占30%加权平均	13	t	452	473	511	533		452	473	511	533		452	473	511	533	
22		32.5级水泥	5509001	散装	13	t	400	420	452	473		400	420	452	473		400	420	452	473	
23		42.5级水泥	5509002	散装	13	t	443	464	501	524		443	464	501	524		443	464	501	524	
24		52.5级水泥	5509003	散装	13	t	486	508	549	573		486	508	549	573		486	508	549	573	

2022年5月份温州市交通建设工程钢材和水泥价格信息（续表）

序号	材料类别	材料名称	代号	规格型号	计算时采用税率%	单位	瑞安					乐清					永嘉				
							除税		含税		产地 厂家	除税		含税		产地 厂家	除税		含税		产地 厂家
							供应 价	信息 价	供应 价	信息 价		供应 价	信息 价	供应 价	信息 价		供应 价	信息 价	供应 价	信息 价	
1	钢材 及加 工件	光圆钢筋综合价	2001001 2003006	按线材占80%，圆钢20%加权平均	13	t															
2		线材(普线和高线综合)		Φ8mm, HPB300	13	t															
3		圆钢		Φ10mm, HPB300	13	t															
4		带肋钢筋	带肋钢筋综合价	2001002	按Φ10占3%，Φ12~Φ14占38%，Φ16~Φ25占27%，Φ28~Φ32占32%加权平均	13	t														
5			螺纹钢(HRB400)		Φ10	13	t														
6			螺纹钢(HRB400)		Φ12~Φ14	13	t														
7			螺纹钢(HRB400)		Φ16~Φ25	13	t														
8			螺纹钢(HRB400)		Φ28~Φ32	13	t														
9		型钢	型钢综合价	2003004	按槽钢占27%，工字钢占67%，角钢占6%加权平均	13	t														
10			槽钢(Q235B)		10#	13	t														
11			工字钢(Q235B)		20#	13	t														
12			角钢(Q235B)		50×50×5	13	t														
13			钢板(Q235B)	2003005	6mm、8mm和10mm平均	13	t														
14			钢板(Q345D)	2003005	12--30mm	13	t														
15		钢管	钢管综合价		按焊接钢管占60%，镀锌钢管占20%，无缝钢管占20%加权平均	13	t														
16			焊接钢管		Φ108×3.5	13	t														
17			镀锌焊接钢管	2003009	Φ108	13	t														
18			无缝钢管	2003008	Φ42	13	t														
19			预应力粗钢筋	2001006		13	t														
20			钢绞线	2001008	Φj15.24,1860MPa	13	t														
21	水泥	水泥综合价		按32.5号散装占10%，42.5号散装占60%，52.5号散装占30%加权平均	13	t	465	486	526	549		452	473	511	533		452	473	511	533	
22		32.5级水泥	5509001	散装	13	t	413	433	467	489		400	420	452	473		400	420	452	473	
23		42.5级水泥	5509002	散装	13	t	457	478	516	539		443	464	501	524		443	464	501	524	
24		52.5级水泥	5509003	散装	13	t	499	521	564	588		486	508	549	573		486	508	549	573	

2022年5月份温州市交通建设工程钢材和水泥价格信息（续表）

序号	材料类别	材料名称	代号	规格型号	计算时采用税率%	单位	洞头					平阳					苍南、龙港				
							除税		含税		产地 厂家	除税		含税		产地 厂家	除税		含税		产地 厂家
							供应 价	信息 价	供应 价	信息 价		供应 价	信息 价	供应 价	信息 价		供应 价	信息 价	供应 价	信息 价	
1	钢材 及加 工件	光圆钢筋综合价	2001001 2003006	按线材占80%，圆钢20%加权平均	13	t															
2		线材(普线和高线综合)		Φ8mm, HPB300	13	t															
3		圆钢		Φ10mm, HPB300	13	t															
4		带肋钢筋	带肋钢筋综合价	2001002	按Φ10占3%，Φ12~Φ14占38%，Φ16~Φ25占27%，Φ28~Φ32占32%加权平均	13	t														
5			螺纹钢(HRB400)		Φ10	13	t														
6			螺纹钢(HRB400)		Φ12~Φ14	13	t														
7			螺纹钢(HRB400)		Φ16~Φ25	13	t														
8			螺纹钢(HRB400)		Φ28~Φ32	13	t														
9		型钢	型钢综合价	2003004	按槽钢占27%，工字钢占67%，角钢占6%加权平均	13	t														
10			槽钢(Q235B)		10#	13	t														
11			工字钢(Q235B)		20#	13	t														
12			角钢(Q235B)		50×50×5	13	t														
13			钢板(Q235B)	2003005	6mm、8mm和10mm平均	13	t														
14			钢板(Q345D)	2003005	12--30mm	13	t														
15		钢管	钢管综合价		按焊接钢管占60%，镀锌钢管占20%，无缝钢管占20%加权平均	13	t														
16			焊接钢管		Φ108×3.5	13	t														
17			镀锌焊接钢管	2003009	Φ108	13	t														
18			无缝钢管	2003008	Φ42	13	t														
19			预应力粗钢筋	2001006		13	t														
20			钢绞线	2001008	Φj15.24,1860MPa	13	t														
21	水泥	水泥综合价		按32.5号散装占10%，42.5号散装占60%，52.5号散装占30%加权平均	13	t	465	486	526	549		469	491	531	554		474	496	536	559	
22		32.5级水泥	5509001	散装	13	t	413	433	467	489		418	438	472	494		422	442	477	499	
23		42.5级水泥	5509002	散装	13	t	457	478	516	539		461	482	521	544		465	487	526	549	
24		52.5级水泥	5509003	散装	13	t	499	521	564	588		504	526	569	593		508	530	574	599	

2022年5月份温州市交通建设工程钢材和水泥价格信息（续表）

序号	材料类别	材料名称	代号	规格型号	计算时采用税率%	单位	文成					泰顺					除税平均值		含税平均值				
							除税		含税		产地厂家	除税		含税		产地厂家	供应价	信息价	供应价	信息价			
							供应价	信息价	供应价	信息价		供应价	信息价	供应价	信息价								
1	钢材及加工件	光圆钢筋 线材(普线和高线综合) 圆钢	2001001 2003006	按线材占80%，圆钢20%加权平均	13	t											4934	4998	5575	5646			
2				Φ8mm, HPB300	13	t												4951	5016	5595	5667		
3				Φ10mm, HPB300	13	t													4863	4927	5495	5566	
4		带肋钢筋	带肋钢筋综合价	2001002	按Φ10占3%，Φ12~Φ14占38%，Φ16~Φ25占27%，Φ28~Φ32占32%加权平均	13	t											4609	4671	5208	5277		
5					螺纹钢(HRB400)	Φ10	13	t											4712	4775	5325	5395	
6					螺纹钢(HRB400)	Φ12~Φ14	13	t												4615	4677	5215	5284
7					螺纹钢(HRB400)	Φ16~Φ25	13	t												4571	4632	5165	5233
8					螺纹钢(HRB400)	Φ28~Φ32	13	t												4624	4686	5225	5294
9		型钢	型钢综合价	2003004	按槽钢占27%，工字钢占67%，角钢占6%加权平均	13	t											4748	4811	5365	5435		
10					槽钢(Q235B)	10#	13	t											4737	4800	5353	5423	
11					工字钢(Q235B)	20#	13	t												4737	4800	5353	5423
12					角钢(Q235B)	50×50×5	13	t												4914	4978	5553	5624
13			钢板(Q235B)	2003005	6mm、8mm和10mm平均	13	t											4907	4971	5545	5616		
14			钢板(Q345D)	2003005	12--30mm	13	t											5817	5888	6573	6652		
15		钢管	钢管综合价		按焊接钢管占60%，镀锌钢管占20%，无缝钢管占20%加权平均	13	t											5399	5467	6101	6176		
16					焊接钢管	Φ108×3.5	13	t											5029	5094	5683	5755	
17					镀锌焊接钢管	2003009	Φ108	13	t											5580	5649	6305	6382
18					无缝钢管	2003008	Φ42	13	t											6328	6403	7151	7234
19			预应力粗钢筋	2001006		13	t											6044	6117	6830	6911		
20			钢绞线	2001008	Φj15.24,1860MPa	13	t											5690	5760	6430	6508		
21	水泥	水泥综合价		按32.5号散装占10%，42.5号散装占60%，52.5号散装占30%加权平均	13	t	474	496	536	559		474	496	536	559		462	483	522	545			
22				32.5级水泥	5509001	散装	13	t	422	442	477	499		422	442	477	499		410	430	463	485	
23				42.5级水泥	5509002	散装	13	t	465	487	526	549		465	487	526	549		453	475	512	535	
24				52.5级水泥	5509003	散装	13	t	508	530	574	599		508	530	574	599		496	518	560	585	

2022年5月份嘉兴市交通建设工程钢材和水泥价格信息

序号	材料类别	材料名称	代号	规格型号	计算时采用税率%	单位	南湖				秀洲					嘉善						
							除税		含税		产地厂家	除税		含税		产地厂家	除税		含税		产地厂家	
							供应价	信息价	供应价	信息价		供应价	信息价	供应价	信息价		供应价	信息价				
1	钢材及加工件	光圆钢筋综合价	2001001 2003006	按线材占80%，圆钢20%加权平均	13	t	4719	4779	5333	5400												
2		线材(普线和高线综合)		Φ8mm, HPB300	13	t	4695	4754	5305	5371	永钢											
3		圆钢		Φ10mm, HPB300	13	t	4819	4879	5445	5513	富钢											
4		带肋钢筋	带肋钢筋综合价	2001002	按Φ10占3%，Φ12~Φ14占38%，Φ16~Φ25占27%，Φ28~Φ32占32%加权平均	13	t	4457	4515	5037	5101											
5			螺纹钢(HRB400)		Φ10	13	t	4547	4606	5138	5203	沙钢										
6			螺纹钢(HRB400)		Φ12~Φ14	13	t	4485	4543	5068	5133	沙钢										
7			螺纹钢(HRB400)		Φ16~Φ25	13	t	4396	4454	4968	5032	沙钢										
8			螺纹钢(HRB400)		Φ28~Φ32	13	t	4467	4525	5048	5113	沙钢										
9		型钢	型钢综合价	2003004	按槽钢占27%，工字钢占67%，角钢占6%加权平均	13	t	4730	4790	5345	5412											
10			槽钢(Q235B)		10#	13	t	4719	4779	5333	5400	马钢										
11			工字钢(Q235B)		20#	13	t	4719	4779	5333	5400	马钢										
12			角钢(Q235B)	50×50×5	13	t	4896	4958	5533	5601	马钢											
13				钢板(Q235B)	2003005	6mm、8mm和10mm平均	13	t	4688	4748	5298	5364	营口									
14			钢板(Q345D)	2003005	12--30mm	13	t	5684	5751	6423	6498	南钢										
15		钢管	钢管综合价		按焊接钢管占60%，镀锌钢管占20%，无缝钢管占20%加权平均	13	t	5295	5359	5983	6055											
16			焊接钢管	2003008	Φ108×3.5	13	t	4976	5038	5623	5692	衡水华岐										
17			镀锌焊接钢管	2003009	Φ108	13	t	5757	5824	6505	6580	衡水华岐										
18			无缝钢管		Φ42	13	t	5790	5858	6543	6619	山东										
19			预应力粗钢筋	2001006		13	t	5703	5770	6444	6519	江苏										
20			钢绞线	2001008	Φj15.24,1860MPa	13	t	5637	5704	6370	6444	江苏										
21	水泥	水泥综合价		按32.5号散装占10%，42.5号散装占60%，52.5号散装占30%加权平均	13	t	396	416	448	469		396	416	448	469		394	414	446	467		
22		32.5级水泥	5509001	散装	13	t	324	341	366	385	嘉兴	324	341	366	385	嘉兴	322	340	364	383	嘉兴	
23		42.5级水泥	5509002	散装	13	t	393	412	444	465	嘉兴	393	412	444	465	嘉兴	391	410	442	463	嘉兴	
24		52.5级水泥	5509003	散装	13	t	427	448	483	505	嘉兴	427	448	483	505	嘉兴	426	446	481	503	嘉兴	

2022年5月份嘉兴市交通建设工程钢材和水泥价格信息

序号	材料类别	材料名称	代号	规格型号	计算时采用税率%	单位	平湖					海盐					海宁				
							除税		含税		产地厂家	除税		含税		产地厂家	除税		含税		产地厂家
							供应价	信息价	供应价	信息价		供应价	信息价	供应价	信息价		供应价	信息价	供应价	信息价	
1	钢材及加工件	光圆钢筋综合价	2001001 2003006	按线材占80%，圆钢20%加权平均	13	t															
2		线材(普线和高线综合)		Φ8mm, HPB300	13	t															
3		圆钢		Φ10mm, HPB300	13	t															
4		带肋钢筋	带肋钢筋综合价	2001002	按Φ10占3%，Φ12~Φ14占38%，Φ16~Φ25占27%，Φ28~Φ32占32%加权平均	13	t														
5			螺纹钢(HRB400)		Φ10	13	t														
6			螺纹钢(HRB400)		Φ12~Φ14	13	t														
7			螺纹钢(HRB400)		Φ16~Φ25	13	t														
8		螺纹钢(HRB400)	Φ28~Φ32	13	t																
9		型钢	型钢综合价	2003004	按槽钢占27%，工字钢占67%，角钢占6%加权平均	13	t														
10			槽钢(Q235B)		10#	13	t														
11			工字钢(Q235B)		20#	13	t														
12			角钢(Q235B)		50×50×5	13	t														
13			钢板(Q235B)	2003005	6mm、8mm和10mm平均	13	t														
14			钢板(Q345D)	2003005	12--30mm	13	t														
15		钢管	钢管综合价		按焊接钢管占60%，镀锌钢管占20%，无缝钢管占20%加权平均	13	t														
16			焊接钢管		Φ108×3.5	13	t														
17			镀锌焊接钢管	2003009	Φ108	13	t														
18			无缝钢管	2003008	Φ42	13	t														
19			预应力粗钢筋	2001006		13	t														
20			钢绞线	2001008	Φj15.24,1860MPa	13	t														
21	水泥	水泥综合价		按32.5号散装占10%，42.5号散装占60%，52.5号散装占30%加权平均	13	t	396	416	448	469		396	416	448	469		397	416	448	470	
22		32.5级水泥	5509001	散装	13	t	324	341	366	385	嘉兴	324	341	366	385	嘉兴	328	346	371	390	嘉兴
23		42.5级水泥	5509002	散装	13	t	393	412	444	465	嘉兴	393	412	444	465	嘉兴	393	412	444	465	嘉兴
24		52.5级水泥	5509003	散装	13	t	427	448	483	505	嘉兴	427	448	483	505	嘉兴	427	448	483	505	嘉兴

2022年5月份嘉兴市交通建设工程钢材和水泥价格信息（续表）

序号	材料类别	材料名称	代号	规格型号	计算时采用税率%	单位	桐乡				除税平均值		含税平均值				
							除税		含税		产地 厂家	供应 价	信息 价	供应 价	信息 价		
							供应 价	信息 价	供应 价	信息 价							
1	钢材 及加 工件	光圆钢筋综合价	2001001 2003006	按线材占80%，圆钢20%加权平均	13	t						4719	4779	5333	5400		
2		线材(普线和高线综合)		Φ8mm, HPB300	13	t							4695	4754	5305	5371	
3		圆钢		Φ10mm, HPB300	13	t							4819	4879	5445	5513	
4		带肋 钢筋	带肋钢筋综合价	2001002	按Φ10占3%，Φ12~Φ14占38%，Φ16~Φ25占27%，Φ28~Φ32占32%加权平均	13	t						4457	4515	5037	5101	
5			螺纹钢(HRB400)		Φ10	13	t							4547	4606	5138	5203
6			螺纹钢(HRB400)		Φ12~Φ14	13	t							4485	4543	5068	5133
7			螺纹钢(HRB400)		Φ16~Φ25	13	t							4396	4454	4968	5032
8			螺纹钢(HRB400)		Φ28~Φ32	13	t							4467	4525	5048	5113
9		型 钢	型钢综合价	2003004	按槽钢占27%，工字钢占67%，角钢占6%加权平均	13	t						4730	4790	5345	5412	
10			槽钢(Q235B)		10#	13	t							4719	4779	5333	5400
11			工字钢(Q235B)		20#	13	t							4719	4779	5333	5400
12			角钢(Q235B)		50×50×5	13	t							4896	4958	5533	5601
13			钢板(Q235B)	2003005	6mm、8mm和10mm平均	13	t						4688	4748	5298	5364	
14			钢板(Q345D)	2003005	12--30mm	13	t						5684	5751	6423	6498	
15		钢 管	钢管综合价		按焊接钢管占60%，镀锌钢管占20%，无缝钢管占20%加权平均	13	t						5295	5359	5983	6055	
16			焊接钢管		Φ108×3.5	13	t						4976	5038	5623	5692	
17			镀锌焊接钢管	2003009	Φ108	13	t						5757	5824	6505	6580	
18			无缝钢管	2003008	Φ42	13	t						5790	5858	6543	6619	
19			预应力粗钢筋	2001006			13	t						5703	5770	6444	6519
20			钢绞线	2001008	Φj15.24,1860MPa	13	t						5637	5704	6370	6444	
21	水 泥	水泥综合价		按32.5号散装占10%，42.5号散装占60%，52.5号散装占30%加权平均	13	t	396	416	448	469		396	416	447	469		
22		32.5级水泥	5509001	散装	13	t	324	341	366	385	嘉兴	324	342	366	385		
23		42.5级水泥	5509002	散装	13	t	393	412	444	465	嘉兴	392	412	443	465		
24		52.5级水泥	5509003	散装	13	t	427	448	483	505	嘉兴	427	447	483	505		

2022年5月份湖州市交通建设工程钢材和水泥价格信息

序号	材料类别	材料名称	代号	规格型号	计算时采用税率%	单位	吴兴				产地厂家	南浔				产地厂家	德清			
							除税		含税			除税		含税			除税		含税	
							供应价	信息价	供应价	信息价		供应价	信息价	供应价	信息价		供应价	信息价	供应价	信息价
1	钢材及加工件	光圆钢筋综合价	2001001 2003006	按线材占80%，圆钢20%加权平均	13	t	4721	4781	5335	5402										
2		线材(普线和高线综合)		Φ8mm, HPB300	13	t	4693	4753	5303	5369	永钢									
3		圆钢		Φ10mm, HPB300	13	t	4835	4895	5463	5531	永钢									
4		带肋钢筋	带肋钢筋综合价	2001002	按Φ10占3%，Φ12~Φ14占38%，Φ16~Φ25占27%，Φ28~Φ32占32%加权平均	13	t	4455	4513	5035	5099									
5			螺纹钢(HRB400)		Φ10	13	t	4545	4604	5136	5201	沙钢								
6			螺纹钢(HRB400)		Φ12~Φ14	13	t	4483	4541	5066	5131	沙钢								
7			螺纹钢(HRB400)		Φ16~Φ25	13	t	4395	4452	4966	5030	沙钢								
8			螺纹钢(HRB400)		Φ28~Φ32	13	t	4465	4523	5046	5111	沙钢								
9		型钢	型钢综合价	2003004	按槽钢占27%，工字钢占67%，角钢占6%加权平均	13	t	4728	4788	5343	5410									
10			槽钢(Q235B)		10#	13	t	4718	4778	5331	5398	马钢								
11			工字钢(Q235B)		20#	13	t	4718	4778	5331	5398	马钢								
12			角钢(Q235B)		50×50×5	13	t	4895	4956	5531	5599	马钢								
13			钢板(Q235B)	2003005	6mm、8mm和10mm平均	13	t	4857	4918	5488	5556	萍钢								
14			钢板(Q345D)	2003005	12--30mm	13	t	5684	5751	6423	6498	南钢								
15	钢管		钢管综合价		按焊接钢管占60%，镀锌钢管占20%，无缝钢管占20%加权平均	13	t	5239	5303	5920	5992									
16		焊接钢管		Φ108×3.5	13	t	4921	4983	5561	5629	衡水华岐									
17		镀锌焊接钢管	2003009	Φ108	13	t	5631	5698	6363	6437	衡水华岐									
18		无缝钢管	2003008	Φ42	13	t	5802	5870	6556	6632	山东									
19		预应力粗钢筋	2001006		13	t	5812	5880	6568	6644										
20		钢绞线	2001008	Φj15.24,1860MPa	13	t	5635	5702	6368	6442										
21	水泥	水泥综合价		按32.5号散装占10%，42.5号散装占60%，52.5号散装占30%加权平均	13	t	435	456	492	514		444	465	502	525		442	462	499	522
22		32.5级水泥	5509001	散装	13	t	390	410	441	462		394	413	445	466		394	413	445	466
23		42.5级水泥	5509002	散装	13	t	419	440	474	496		429	450	485	507		429	450	485	507
24		52.5级水泥	5509003	散装	13	t	482	504	545	569		491	513	555	579		482	504	545	569

2022年5月份湖州市交通建设工程钢材和水泥价格信息（续表）

序号	材料类别	材料名称	代号	规格型号	计算时采用税率%	单位	长兴					安吉					除税平均值		含税平均值			
							除税		含税		产地厂家	除税		含税		产地厂家	供应价	信息价	供应价	信息价		
							供应价	信息价	供应价	信息价		供应价	信息价	供应价	信息价							
1	光圆钢筋	光圆钢筋综合价	2001001 2003006	按线材占80%，圆钢20%加权平均	13	t											4721	4781	5335	5402		
2		线材(普线和高线综合)		Φ8mm, HPB300	13	t												4693	4753	5303	5369	
3		圆钢		Φ10mm, HPB300	13	t													4835	4895	5463	5531
4	带肋钢筋	带肋钢筋综合价	2001002	按Φ10占3%，Φ12~Φ14占38%，Φ16~Φ25占27%，Φ28~Φ32占32%加权平均	13	t											4455	4513	5035	5099		
5		螺纹钢(HRB400)		Φ10	13	t												4545	4604	5136	5201	
6		螺纹钢(HRB400)		Φ12~Φ14	13	t													4483	4541	5066	5131
7		螺纹钢(HRB400)		Φ16~Φ25	13	t													4395	4452	4966	5030
8		螺纹钢(HRB400)		Φ28~Φ32	13	t													4465	4523	5046	5111
9	型钢及加工件	型钢综合价	2003004	按槽钢占27%，工字钢占67%，角钢占6%加权平均	13	t											4728	4788	5343	5410		
10		槽钢(Q235B)		10#	13	t												4718	4778	5331	5398	
11		工字钢(Q235B)		20#	13	t													4718	4778	5331	5398
12		角钢(Q235B)		50×50×5	13	t													4895	4956	5531	5599
13		钢板(Q235B)	2003005	6mm、8mm和10mm平均	13	t												4857	4918	5488	5556	
14	钢板(Q345D)	2003005	12--30mm	13	t												5684	5751	6423	6498		
15	钢管	钢管综合价		按焊接钢管占60%，镀锌钢管占20%，无缝钢管占20%加权平均	13	t											5239	5303	5920	5992		
16		焊接钢管		Φ108×3.5	13	t												4921	4983	5561	5629	
17		镀锌焊接钢管	2003009	Φ108	13	t												5631	5698	6363	6437	
18		无缝钢管	2003008	Φ42	13	t												5802	5870	6556	6632	
19		预应力粗钢筋	2001006		13	t												5812	5880	6568	6644	
20		钢绞线	2001008	Φj15.24,1860MPa	13	t												5635	5702	6368	6442	
21	水泥	水泥综合价		按32.5号散装占10%，42.5号散装占60%，52.5号散装占30%加权平均	13	t	453	475	512	535		438	459	495	518		443	463	500	523		
22		32.5级水泥	5509001	散装	13	t	385	404	435	456		350	369	396	416		383	402	432	453		
23		42.5级水泥	5509002	散装	13	t	450	471	509	532		433	453	489	511		432	453	488	511		
24		52.5级水泥	5509003	散装	13	t	482	504	545	569		479	501	541	565		483	505	546	570		

2022年5月份绍兴市交通建设工程钢材和水泥价格信息

序号	材料类别	材料名称		代号	规格型号	计算时采用税率%	单位	越城					柯桥					诸暨							
								除税		含税		产地厂家	除税		含税		产地厂家	除税		含税		产地厂家			
								供应价	信息价	供应价	信息价		供应价	信息价	供应价	信息价		供应价	信息价	供应价	信息价				
1	光圆钢筋	光圆钢筋综合价		2001001 2003006	按线材占80%，圆钢20%加权平均	13	t	4727	4787	5342	5409														
2		线材(普线和高线综合)			Φ8mm, HPB300	13	t	4699	4759	5310	5377	永钢													
3		圆钢			Φ10mm, HPB300	13	t	4841	4902	5470	5538	永钢													
4	带肋钢筋	带肋钢筋综合价		2001002	按Φ10占3%，Φ12~Φ14占38%，Φ16~Φ25占27%，Φ28~Φ32占32%加权平均	13	t	4462	4520	5042	5106														
5		螺纹钢(HRB400)			Φ10	13	t	4551	4610	5143	5208	沙钢													
6		螺纹钢(HRB400)			Φ12~Φ14	13	t	4489	4548	5073	5138	沙钢													
7		螺纹钢(HRB400)			Φ16~Φ25	13	t	4401	4458	4973	5037	沙钢													
8		螺纹钢(HRB400)			Φ28~Φ32	13	t	4472	4530	5053	5118	沙钢													
9	型钢及加工件	型钢综合价		2003004	按槽钢占27%，工字钢占67%，角钢占6%加权平均	13	t	4735	4795	5350	5417														
10		槽钢(Q235B)			10#	13	t	4724	4784	5338	5405	马钢													
11		工字钢(Q235B)			20#	13	t	4724	4784	5338	5405	马钢													
12		角钢(Q235B)			50×50×5	13	t	4901	4962	5538	5606	马钢													
13		钢板(Q235B)			2003005	6mm、8mm和10mm平均	13	t	4863	4924	5495	5563	萍钢												
14	钢板(Q345D)		2003005	12--30mm	13	t	5684	5751	6423	6498	南钢														
15	钢管	钢管综合价			按焊接钢管占60%，镀锌钢管占20%，无缝钢管占20%加权平均	13	t	5245	5309	5927	5999														
16		焊接钢管			Φ108×3.5	13	t	4927	4989	5568	5636	衡水华岐													
17		镀锌焊接钢管		2003009	Φ108	13	t	5637	5704	6370	6444	衡水华岐													
18		无缝钢管		2003008	Φ42	13	t	5808	5876	6563	6639	山东													
19		预应力粗钢筋		2001006		13	t	5819	5887	6575	6651														
20	钢绞线		2001008	Φj15.24,1860MPa	13	t	5642	5708	6375	6450															
21	水泥	水泥综合价			按32.5号散装占10%，42.5号散装占60%，52.5号散装占30%加权平均	13	t	468	489	530	553		481	503	544	568		468	489	530	553				
22		32.5级水泥		5509001	散装	13	t	414	434	468	490		426	447	483	505		414	434	468	490				
23		42.5级水泥		5509002	散装	13	t	457	478	517	540		470	491	532	555		457	478	517	540				
24		52.5级水泥		5509003	散装	13	t	508	531	575	600		521	544	590	615		508	531	575	600				

2022年5月份绍兴市交通建设工程钢材和水泥价格信息（续表）

序号	材料类别	材料名称		代号	规格型号	计算时采用税率%	单位	上虞					嵊州					新昌					除税平均值		含税平均值								
								除税		含税		产地厂家	除税		含税		产地厂家	除税		含税		产地厂家	供应价	信息价	供应价	信息价	供应价	信息价					
								供应价	信息价	供应价	信息价		供应价	信息价	供应价	信息价		供应价	信息价	供应价	信息价												
1	光圆钢筋	光圆钢筋综合价		2001001	按线材占80%，圆钢20%加权平均	13	t																	4727	4787	5342	5409						
2		线材(普线和高线综合)		2003006	Φ8mm, HPB300	13	t																	4699	4759	5310	5377						
3		圆钢			Φ10mm, HPB300	13	t																	4841	4902	5470	5538						
4	带肋钢筋	带肋钢筋综合价		2001002	按Φ10占3%，Φ12~Φ14占38%，Φ16~Φ25占27%，Φ28~Φ32占32%加权平均	13	t																	4462	4520	5042	5106						
5		螺纹钢(HRB400)			Φ10	13	t																		4551	4610	5143	5208					
6		螺纹钢(HRB400)			Φ12~Φ14	13	t																			4489	4548	5073	5138				
7		螺纹钢(HRB400)			Φ16~Φ25	13	t																				4401	4458	4973	5037			
8		螺纹钢(HRB400)			Φ28~Φ32	13	t																				4472	4530	5053	5118			
9	钢材及加工件	型钢综合价		2003004	按槽钢占27%，工字钢占67%，角钢占6%加权平均	13	t																		4735	4795	5350	5417					
10		槽钢(Q235B)			10#	13	t																			4724	4784	5338	5405				
11		工字钢(Q235B)			20#	13	t																				4724	4784	5338	5405			
12		角钢(Q235B)			50×50×5	13	t																					4901	4962	5538	5606		
13		钢板(Q235B)			2003005	6mm、8mm和10mm平均	13	t																				4863	4924	5495	5563		
14	钢板(Q345D)		2003005	12--30mm	13	t																					5684	5751	6423	6498			
15	钢管	钢管综合价			按焊接钢管占60%，镀锌钢管占20%，无缝钢管占20%加权平均	13	t																		5245	5309	5927	5999					
16		焊接钢管			Φ108×3.5	13	t																					4927	4989	5568	5636		
17		镀锌焊接钢管		2003009	Φ108	13	t																						5637	5704	6370	6444	
18		无缝钢管		2003008	Φ42	13	t																							5808	5876	6563	6639
19		预应力粗钢筋		2001006		13	t																							5819	5887	6575	6651
20	钢绞线		2001008	Φj15.24,1860MPa	13	t																								5642	5708	6375	6450
21	水泥	水泥综合价			按32.5号散装占10%，42.5号散装占60%，52.5号散装占30%加权平均	13	t	483	504	546	570		485	507	549	573		489	512	554	578		479	501	542	566							
23		32.5级水泥		5509001	散装	13	t	428	449	485	507		431	451	488	510		435	456	493	515		425	445	481	503							
24		42.5级水泥		5509002	散装	13	t	471	493	534	557		474	496	536	560		478	500	541	565		468	489	529	553							
25		52.5级水泥		5509003	散装	13	t	523	546	592	617		526	549	595	620		530	553	600	625		519	542	588	613							

2022年5月份金华市交通建设工程钢材和水泥价格信息

序号	材料类别	材料名称	代号	规格型号	计算时采用税率%	单位	婺城、金东				产地厂家	兰溪				产地厂家	武义			
							除税		含税			除税		含税			除税		含税	
							供应价	信息价	供应价	信息价		供应价	信息价	供应价	信息价		供应价	信息价	供应价	信息价
1	钢材及加工件	光圆钢筋综合价	2001001 2003006	按线材占80%，圆钢20%加权平均	13	t	4721	4781	5335	5402										
2		线材(普线和高线综合)		Φ8mm, HPB300	13	t	4693	4753	5303	5369	永钢									
3		圆钢		Φ10mm, HPB300	13	t	4835	4895	5463	5531	永钢									
4		带肋钢筋	带肋钢筋综合价	2001002	按Φ10占3%，Φ12~Φ14占38%，Φ16~Φ25占27%，Φ28~Φ32占32%加权平均	13	t	4455	4513	5035	5099									
5			螺纹钢(HRB400)		Φ10	13	t	4545	4604	5136	5201	沙钢								
6			螺纹钢(HRB400)		Φ12~Φ14	13	t	4483	4541	5066	5131	沙钢								
7			螺纹钢(HRB400)		Φ16~Φ25	13	t	4395	4452	4966	5030	沙钢								
8		螺纹钢(HRB400)	Φ28~Φ32	13	t	4465	4523	5046	5111	沙钢										
9		型钢	型钢综合价	2003004	按槽钢占27%，工字钢占67%，角钢占6%加权平均	13	t	4728	4788	5343	5410									
10			槽钢(Q235B)		10#	13	t	4718	4778	5331	5398	马钢								
11			工字钢(Q235B)		20#	13	t	4718	4778	5331	5398	马钢								
12			角钢(Q235B)		50×50×5	13	t	4895	4956	5531	5599	马钢								
13			钢板(Q235B)	2003005	6mm、8mm和10mm平均	13	t	4857	4918	5488	5556	萍钢								
14			钢板(Q345D)	2003005	12--30mm	13	t	5709	5776	6451	6526	南钢								
15		钢管	钢管综合价		按焊接钢管占60%，镀锌钢管占20%，无缝钢管占20%加权平均	13	t	5239	5303	5920	5992									
16			焊接钢管		Φ108×3.5	13	t	4921	4983	5561	5629	衡水华岐								
17			镀锌焊接钢管	2003009	Φ108	13	t	5631	5698	6363	6437	衡水华岐								
18			无缝钢管	2003008	Φ42	13	t	5802	5870	6556	6632	山东								
19			预应力粗钢筋	2001006		13	t	5812	5880	6568	6644									
20			钢绞线	2001008	Φj15.24,1860MPa	13	t	5635	5702	6368	6442									
21	水泥	水泥综合价		按32.5号散装占10%，42.5号散装占60%，52.5号散装占30%加权平均	13	t	501	523	566	590		479	500	541	564		483	505	546	570
22		32.5级水泥	5509001	散装	13	t	409	429	462	484		387	406	437	458		391	411	442	463
23		42.5级水泥	5509002	散装	13	t	495	517	559	583		473	494	534	557		477	499	539	563
24		52.5级水泥	5509003	散装	13	t	543	567	614	640		521	544	589	614		526	549	594	619

2022年5月份金华市交通建设工程钢材和水泥价格信息（续表）

序号	材料类别	材料名称	代号	规格型号	计算时采用税率%	单位	东阳					义乌					磐安				
							除税		含税		产地厂家	除税		含税		产地厂家	除税		含税		产地厂家
							供应价	信息价	供应价	信息价		供应价	信息价	供应价	信息价		供应价	信息价	供应价	信息价	
1	钢材及加工件	光圆钢筋综合价	2001001	按线材占80%，圆钢20%加权平均	13	t															
2		线材(普线和高线综合)	2003006	Φ8mm, HPB300	13	t															
3		圆钢		Φ10mm, HPB300	13	t															
4		带肋钢筋	带肋钢筋综合价	2001002	按Φ10占3%，Φ12~Φ14占38%，Φ16~Φ25占27%，Φ28~Φ32占32%加权平均	13	t														
5			螺纹钢(HRB400)		Φ10	13	t														
6			螺纹钢(HRB400)		Φ12~Φ14	13	t														
7			螺纹钢(HRB400)		Φ16~Φ25	13	t														
8			螺纹钢(HRB400)		Φ28~Φ32	13	t														
9		型钢	型钢综合价	2003004	按槽钢占27%，工字钢占67%，角钢占6%加权平均	13	t														
10			槽钢(Q235B)		10#	13	t														
11			工字钢(Q235B)		20#	13	t														
12			角钢(Q235B)		50×50×5	13	t														
13			钢板(Q235B)	2003005	6mm、8mm和10mm平均	13	t														
14			钢板(Q345D)	2003005	12--30mm	13	t														
15		钢管	钢管综合价		按焊接钢管占60%，镀锌钢管占20%，无缝钢管占20%加权平均	13	t														
16			焊接钢管		Φ108×3.5	13	t														
17			镀锌焊接钢管	2003009	Φ108	13	t														
18			无缝钢管	2003008	Φ42	13	t														
19			预应力粗钢筋	2001006		13	t														
20			钢绞线	2001008	Φj15.24,1860MPa	13	t														
21	水泥	水泥综合价		按32.5号散装占10%，42.5号散装占60%，52.5号散装占30%加权平均	13	t	483	505	546	570		501	523	566	590		483	505	546	570	
22		32.5级水泥	5509001	散装	13	t	391	411	442	463		409	429	462	484		391	411	442	463	
23		42.5级水泥	5509002	散装	13	t	477	499	539	563		495	517	559	583		477	499	539	563	
24		52.5级水泥	5509003	散装	13	t	526	549	594	619		543	567	614	640		526	549	594	619	

2022年5月份金华市交通建设工程钢材和水泥价格信息（续表）

序号	材料类别	材料名称	代号	规格型号	计算时采用税率%	单位	永康					浦江					除税平均值		含税平均值			
							除税		含税		产地厂家	除税		含税		产地厂家	供应价	信息价	供应价	信息价		
							供应价	信息价	供应价	信息价		供应价	信息价	供应价	信息价							
1	钢材及加工件	光圆钢筋综合价	2001001 2003006	按线材占80%，圆钢20%加权平均	13	t										4721	4781	5335	5402			
2		线材(普线和高线综合)		Φ8mm, HPB300	13	t											4693	4753	5303	5369		
3		圆钢		Φ10mm, HPB300	13	t												4835	4895	5463	5531	
4		带肋钢筋	带肋钢筋综合价	2001002	按Φ10占3%，Φ12~Φ14占38%，Φ16~Φ25占27%，Φ28~Φ32占32%加权平均	13	t										4455	4513	5035	5099		
5			螺纹钢(HRB400)		Φ10	13	t											4545	4604	5136	5201	
6			螺纹钢(HRB400)		Φ12~Φ14	13	t												4483	4541	5066	5131
7			螺纹钢(HRB400)		Φ16~Φ25	13	t												4395	4452	4966	5030
8			螺纹钢(HRB400)		Φ28~Φ32	13	t												4465	4523	5046	5111
9		型钢	型钢综合价	2003004	按槽钢占27%，工字钢占67%，角钢占6%加权平均	13	t										4728	4788	5343	5410		
10			槽钢(Q235B)		10#	13	t											4718	4778	5331	5398	
11			工字钢(Q235B)		20#	13	t												4718	4778	5331	5398
12			角钢(Q235B)		50×50×5	13	t												4895	4956	5531	5599
13			钢板(Q235B)	2003005	6mm、8mm和10mm平均	13	t										4857	4918	5488	5556		
14			钢板(Q345D)	2003005	12--30mm	13	t										5709	5776	6451	6526		
15		钢管	钢管综合价		按焊接钢管占60%，镀锌钢管占20%，无缝钢管占20%加权平均	13	t										5239	5303	5920	5992		
16			焊接钢管		Φ108×3.5	13	t											4921	4983	5561	5629	
17			镀锌焊接钢管	2003009	Φ108	13	t											5631	5698	6363	6437	
18			无缝钢管	2003008	Φ42	13	t											5802	5870	6556	6632	
19			预应力粗钢筋	2001006		13	t										5812	5880	6568	6644		
20			钢绞线	2001008	Φj15.24,1860MPa	13	t										5635	5702	6368	6442		
21	水泥	水泥综合价		按32.5号散装占10%，42.5号散装占60%，52.5号散装占30%加权平均	13	t	483	505	546	570		483	505	546	570		487	509	550	574		
22		32.5级水泥	5509001	散装	13	t	391	411	442	463		391	411	442	463		395	415	446	468		
23		42.5级水泥	5509002	散装	13	t	477	499	539	563		477	499	539	563		481	503	543	567		
24		52.5级水泥	5509003	散装	13	t	526	549	594	619		526	549	594	619		530	553	598	623		

2022年5月份台州市交通建设工程钢材和水泥价格信息

序号	材料类别	材料名称		代号	规格型号	计算时采用税率%	单位	椒江				黄岩					路桥					
								除税		含税		产地厂家	除税		含税		产地厂家	除税		含税		产地厂家
								供应价	信息价	供应价	信息价		供应价	信息价	供应价	信息价		供应价	信息价			
1	光圆钢筋	光圆钢筋综合价		2001001	按线材占80%，圆钢20%加权平均	13	t	4753	4813	5371	5438											
2		线材(普线和高线综合)		2003006	Φ8mm, HPB300	13	t	4788	4848	5410	5477	永钢										
3		圆钢			Φ10mm, HPB300	13	t	4613	4672	5213	5279	冠富										
4	带肋钢筋	带肋钢筋综合价		2001002	按Φ10占3%，Φ12~Φ14占38%，Φ16~Φ25占27%，Φ28~Φ32占32%加权平均	13	t	4627	4686	5228	5294											
5		螺纹钢(HRB400)			Φ10	13	t	4737	4797	5353	5420	沙钢										
6		螺纹钢(HRB400)			Φ12~Φ14	13	t	4622	4681	5223	5289	沙钢										
7		螺纹钢(HRB400)			Φ16~Φ25	13	t	4596	4655	5193	5259	沙钢										
8		螺纹钢(HRB400)			Φ28~Φ32	13	t	4649	4708	5253	5319	沙钢										
9	钢材加工件	型钢综合价		2003004	按槽钢占27%，工字钢占67%，角钢占6%加权平均	13	t	4823	4884	5450	5518											
10		槽钢(Q235B)			10#	13	t	4812	4873	5438	5505	马钢										
11		工字钢(Q235B)			20#	13	t	4812	4873	5438	5505	马钢										
12		角钢(Q235B)			50×50×5	13	t	4989	5051	5638	5707	马钢										
13		钢板(Q235B)		2003005	6mm、8mm和10mm平均	13	t	4951	5013	5595	5664	萍钢										
14		钢板(Q345D)		2003005	12--30mm	13	t	5804	5872	6558	6634	南钢										
15		钢板(Q355D)		2003005	12--30mm	13	t	5848	5916	6608	6684	南钢										
16	钢管	钢管综合价			按焊接钢管占60%，镀锌钢管占20%，无缝钢管占20%加权平均	13	t	5334	5398	6027	6099											
17		焊接钢管			Φ108×3.5	13	t	5016	5078	5668	5737	衡水华岐										
18		镀锌焊接钢管		2003009	Φ108	13	t	5726	5793	6470	6545	衡水华岐										
19		无缝钢管		2003008	Φ42	13	t	5896	5965	6663	6740	山东										
20		预应力粗钢筋		2001006		13	t	5907	5976	6675	6752											
21	钢绞线		2001008	Φj15.24,1860MPa	13	t	5730	5798	6475	6550												
22	水泥	水泥综合价			按32.5号散装占10%，42.5号散装占60%，52.5号散装占30%加权平均	13	t	496	518	561	585		502	524	567	592		503	526	569	593	
23		32.5级水泥		5509001	散装	13	t	426	446	481	503		433	453	489	511		433	453	489	511	
24		42.5级水泥		5509002	散装	13	t	492	514	556	580		497	520	562	586		499	521	564	588	
25		52.5级水泥		5509003	散装	13	t	527	550	596	621		535	558	604	629		535	558	604	629	

2022年5月份台州市交通建设工程钢材和水泥价格信息（续表）

序号	材料类别	材料名称		代号	规格型号	计算时采用税率%	单位	临海					温岭					玉环				
								除税		含税		产地厂家	除税		含税		产地厂家	除税		含税		产地厂家
								供应价	信息价	供应价	信息价		供应价	信息价	供应价	信息价		供应价	信息价			
1	光圆钢筋	光圆钢筋综合价		2001001	按线材占80%，圆钢20%加权平均	13	t															
2		线材(普线和高线综合)		2003006	Φ8mm, HPB300	13	t															
3		圆钢			Φ10mm, HPB300	13	t															
4	带肋钢筋	带肋钢筋综合价		2001002	按Φ10占3%，Φ12~Φ14占38%，Φ16~Φ25占27%，Φ28~Φ32占32%加权平均	13	t															
5		螺纹钢(HRB400)			Φ10	13	t															
6		螺纹钢(HRB400)			Φ12~Φ14	13	t															
7		螺纹钢(HRB400)			Φ16~Φ25	13	t															
8		螺纹钢(HRB400)			Φ28~Φ32	13	t															
9	钢材及加工件	型钢综合价		2003004	按槽钢占27%，工字钢占67%，角钢占6%加权平均	13	t															
10		槽钢(Q235B)			10#	13	t															
11		工字钢(Q235B)			20#	13	t															
12		角钢(Q235B)			50×50×5	13	t															
13		钢板(Q235B)		2003005	6mm、8mm和10mm平均	13	t															
14		钢板(Q345D)		2003005	12--30mm	13	t															
15		钢板(Q355D)		2003005	12--30mm	13	t															
16		钢管	钢管综合价			按焊接钢管占60%，镀锌钢管占20%，无缝钢管占20%加权平均	13	t														
17	焊接钢管			Φ108×3.5	13	t																
18	镀锌焊接钢管		2003009	Φ108	13	t																
19	无缝钢管		2003008	Φ42	13	t																
20		预应力粗钢筋		2001006		13	t															
21		钢绞线		2001008	Φj15.24,1860MPa	13	t															
22	水泥	水泥综合价			按32.5号散装占10%，42.5号散装占60%，52.5号散装占30%加权平均	13	t	500	522	565	589		498	520	563	587		500	522	565	589	
23		32.5级水泥		5509001	散装	13	t	424	444	479	501		437	458	494	516		442	462	499	522	
24		42.5级水泥		5509002	散装	13	t	499	521	564	588		493	515	557	581		495	517	559	583	
25		52.5级水泥		5509003	散装	13	t	526	549	594	619		528	551	597	622		530	553	599	624	

2022年5月份台州市交通建设工程钢材和水泥价格信息（续表）

序号	材料类别	材料名称	代号	规格型号	计算时采用税率%	单位	天台					仙居					三门					除税平均值		含税平均值			
							除税		含税		产地 厂家	除税		含税		产地 厂家	除税		含税		产地 厂家	供应 价	信息 价	供应 价	信息 价	供应 价	信息 价
							供应 价	信息 价	供应 价	信息 价		供应 价	信息 价	供应 价	信息 价		供应 价	信息 价									
1	光圆钢筋	光圆钢筋综合价	2001001	按线材占80%，圆钢20%加权平均	13	t																	4753	4813	5371	5438	
2		线材(普线和高线综合)	2003006	Φ8mm, HPB300	13	t																	4788	4848	5410	5477	
3		圆钢		Φ10mm, HPB300	13	t																	4613	4672	5213	5279	
4	带肋钢筋	带肋钢筋综合价	2001002	按Φ10占3%，Φ12~Φ14占38%，Φ16~Φ25占27%，Φ28~Φ32占32%加权平均	13	t																	4627	4686	5228	5294	
5		螺纹钢(HRB400)		Φ10	13	t																	4737	4797	5353	5420	
6		螺纹钢(HRB400)		Φ12~Φ14	13	t																		4622	4681	5223	5289
7		螺纹钢(HRB400)		Φ16~Φ25	13	t																		4596	4655	5193	5259
8		螺纹钢(HRB400)		Φ28~Φ32	13	t																		4649	4708	5253	5319
9	钢材及加工件	型钢综合价	2003004	按槽钢占27%，工字钢占67%，角钢占6%加权平均	13	t																	4823	4884	5450	5518	
10		槽钢(Q235B)		10#	13	t																	4812	4873	5438	5505	
11		工字钢(Q235B)		20#	13	t																		4812	4873	5438	5505
12		角钢(Q235B)		50×50×5	13	t																		4989	5051	5638	5707
13		钢板(Q235B)	2003005	6mm、8mm和10mm平均	13	t																		4951	5013	5595	5664
14		钢板(Q345D)	2003005	12--30mm	13	t																		5804	5872	6558	6634
15	钢板(Q355D)	2003005	12--30mm	13	t																		5848	5916	6608	6684	
16	钢管	钢管综合价		按焊接钢管占60%，镀锌钢管占20%，无缝钢管占20%加权平均	13	t																	5334	5398	6027	6099	
17		焊接钢管		Φ108×3.5	13	t																	5016	5078	5668	5737	
18		镀锌焊接钢管	2003009	Φ108	13	t																		5726	5793	6470	6545
19		无缝钢管	2003008	Φ42	13	t																		5896	5965	6663	6740
20		预应力粗钢筋	2001006		13	t																	5907	5976	6675	6752	
21		钢绞线	2001008	Φj15.24,1860MPa	13	t																	5730	5798	6475	6550	
22	水泥	水泥综合价		按32.5号散装占10%，42.5号散装占60%，52.5号散装占30%加权平均	13	t	501	524	567	591		496	519	561	585		499	521	564	588		499	522	564	589		
23		32.5级水泥	5509001	散装	13	t	442	462	499	522		440	461	497	520		435	456	492	514		435	455	491	513		
24		42.5级水泥	5509002	散装	13	t	494	516	558	582		496	518	560	584		499	521	564	588		496	518	560	585		
25		52.5级水泥	5509003	散装	14	t	536	560	606	631		517	540	584	609		520	543	588	613		528	551	597	622		

2022年5月份衢州市交通建设工程钢材和水泥价格信息

序号	材料类别	材料名称	代号	规格型号	计算时采用税率%	单位	柯城、衢江				龙游					开化					
							除税		含税		产地厂家	除税		含税		产地厂家	除税		含税		产地厂家
							供应价	信息价	供应价	信息价		供应价	信息价	供应价	信息价		供应价	信息价			
1	钢材及加工件	光圆钢筋综合价	2001001 2003006	按线材占80%，圆钢20%加权平均	13	t	4767	4828	5387	5454											
2		线材(普线和高线综合)		Φ8mm, HPB300	13	t	4739	4799	5355	5422	永钢										
3		圆钢		Φ10mm, HPB300	13	t	4881	4942	5515	5583	永钢										
4		带肋钢筋	带肋钢筋综合价	2001002	按Φ10占3%，Φ12~Φ14占38%，Φ16~Φ25占27%，Φ28~Φ32占32%加权平均	13	t	4502	4560	5087	5152										
5			螺纹钢(HRB400)		Φ10	13	t	4591	4650	5188	5254	沙钢									
6			螺纹钢(HRB400)		Φ12~Φ14	13	t	4529	4588	5118	5183	沙钢									
7			螺纹钢(HRB400)		Φ16~Φ25	13	t	4441	4499	5018	5082	沙钢									
8			螺纹钢(HRB400)		Φ28~Φ32	13	t	4512	4570	5098	5163	沙钢									
9		型钢	型钢综合价	2003004	按槽钢占27%，工字钢占67%，角钢占6%加权平均	13	t	4774	4835	5395	5462										
10			槽钢(Q235B)		10#	13	t	4764	4824	5383	5450	马钢									
11			工字钢(Q235B)		20#	13	t	4764	4824	5383	5450	马钢									
12			角钢(Q235B)		50×50×5	13	t	4941	5002	5583	5652	马钢									
13			钢板(Q235B)	2003005	6mm、8mm和10mm平均	13	t	4903	4964	5540	5608	萍钢									
14			钢板(Q345D)	2003005	12--30mm	13	t	5755	5823	6503	6578	南钢									
15		钢管	钢管综合价		按焊接钢管占60%，镀锌钢管占20%，无缝钢管占20%加权平均	13	t	5285	5349	5972	6044										
16			焊接钢管		Φ108×3.5	13	t	4967	5029	5613	5682	衡水华岐									
17			镀锌焊接钢管	2003009	Φ108	13	t	5677	5744	6415	6490	衡水华岐									
18			无缝钢管	2003008	Φ42	13	t	5848	5916	6608	6684	山东									
19			预应力粗钢筋	2001006		13	t	5858	5927	6620	6696										
20			钢绞线	2001008	Φj15.24,1860MPa	13	t	5681	5749	6420	6495										
21	水泥	水泥综合价		按32.5号散装占10%，42.5号散装占60%，52.5号散装占30%加权平均	13	t	494	516	559	583		500	522	565	589		499	521	564	588	
22		32.5级水泥	5509001	散装	13	t	469	491	530	553		482	504	545	569		479	501	541	565	
23		42.5级水泥	5509002	散装	13	t	491	513	555	579		500	522	565	589		496	518	560	584	
24		52.5级水泥	5509003	散装	13	t	509	531	575	600		504	527	570	594		512	534	578	603	

2022年5月份衢州市交通建设工程钢材和水泥价格信息（续表）

序号	材料类别	材料名称	代号	规格型号	计算时采用税率%	单位	江山					常山					除税平均值		含税平均值			
							除税		含税		产地厂家	除税		含税		产地厂家	供应价	信息价	供应价	信息价		
							供应价	信息价	供应价	信息价		供应价	信息价	供应价	信息价							
1	钢材及加工件	光圆钢筋综合价	2001001 2003006	按线材占80%，圆钢20%加权平均	13	t										4767	4828	5387	5454			
2		线材(普线和高线综合)		Φ8mm, HPB300	13	t											4739	4799	5355	5422		
3		圆钢		Φ10mm, HPB300	13	t												4881	4942	5515	5583	
4		带肋钢筋	带肋钢筋综合价	2001002	按Φ10占3%，Φ12~Φ14占38%，Φ16~Φ25占27%，Φ28~Φ32占32%加权平均	13	t										4502	4560	5087	5152		
5			螺纹钢(HRB400)		Φ10	13	t											4591	4650	5188	5254	
6			螺纹钢(HRB400)		Φ12~Φ14	13	t												4529	4588	5118	5183
7			螺纹钢(HRB400)		Φ16~Φ25	13	t												4441	4499	5018	5082
8			螺纹钢(HRB400)		Φ28~Φ32	13	t												4512	4570	5098	5163
9		型钢	型钢综合价	2003004	按槽钢占27%，工字钢占67%，角钢占6%加权平均	13	t										4774	4835	5395	5462		
10			槽钢(Q235B)		10#	13	t											4764	4824	5383	5450	
11			工字钢(Q235B)		20#	13	t												4764	4824	5383	5450
12			角钢(Q235B)		50×50×5	13	t												4941	5002	5583	5652
13			钢板(Q235B)	2003005	6mm、8mm和10mm平均	13	t										4903	4964	5540	5608		
14			钢板(Q345D)	2003005	12--30mm	13	t										5755	5823	6503	6578		
15		钢管	钢管综合价		按焊接钢管占60%，镀锌钢管占20%，无缝钢管占20%加权平均	13	t										5285	5349	5972	6044		
16			焊接钢管		Φ108×3.5	13	t										4967	5029	5613	5682		
17			镀锌焊接钢管	2003009	Φ108	13	t										5677	5744	6415	6490		
18			无缝钢管	2003008	Φ42	13	t										5848	5916	6608	6684		
19			预应力粗钢筋	2001006		13	t										5858	5927	6620	6696		
20			钢绞线	2001008	Φj15.24,1860MPa	13	t										5681	5749	6420	6495		
21	水泥	水泥综合价		按32.5号散装占10%，42.5号散装占60%，52.5号散装占30%加权平均	13	t	494	516	559	583		497	519	562	586		497	519	561	585		
22		32.5级水泥	5509001	散装	13	t	469	491	530	553		482	504	545	569		476	498	538	562		
23		42.5级水泥	5509002	散装	13	t	491	513	555	579		496	518	560	584		495	517	559	583		
24		52.5级水泥	5509003	散装	13	t	509	531	575	600		504	527	570	594		508	530	574	598		

2022年5月份丽水市交通建设工程钢材和水泥价格信息

序号	材料类别	材料名称	代号	规格型号	计算时采用税率%	单位	莲都					青田					缙云				
							除税		含税		产地厂家	除税		含税		产地厂家	除税		含税		产地厂家
							供应价	信息价	供应价	信息价		供应价	信息价	供应价	信息价		供应价	信息价	供应价	信息价	
1	光圆钢筋	光圆钢筋综合价	2001001 2003006	按线材占80%，圆钢20%加权平均	13	t	4873	4935	5507	5575											
2		线材(普线和高线综合)		Φ8mm, HPB300	13	t	4845	4906	5475	5543	永钢										
3		圆钢		Φ10mm, HPB300	13	t	4987	5049	5635	5704	永钢										
4	带肋钢筋	带肋钢筋综合价	2001002	按Φ10占3%，Φ12~Φ14占38%，Φ16~Φ25占27%，Φ28~Φ32占32%加权平均	13	t	4608	4667	5207	5272											
5		螺纹钢(HRB400)		Φ10	13	t	4697	4757	5308	5375	沙钢										
6		螺纹钢(HRB400)		Φ12~Φ14	13	t	4635	4695	5238	5304	沙钢										
7		螺纹钢(HRB400)		Φ16~Φ25	13	t	4547	4606	5138	5203	沙钢										
8		螺纹钢(HRB400)		Φ28~Φ32	13	t	4618	4677	5218	5284	沙钢										
9	型钢	型钢综合价	2003004	按槽钢占27%，工字钢占67%，角钢占6%加权平均	13	t	4881	4942	5515	5583											
10		槽钢(Q235B)		10#	13	t	4870	4931	5503	5571	马钢										
11		工字钢(Q235B)		20#	13	t	4870	4931	5503	5571	马钢										
12		角钢(Q235B)		50×50×5	13	t	5047	5109	5703	5772	马钢										
13		钢板(Q235B)	2003005	6mm、8mm和10mm平均	13	t	5009	5071	5660	5729	萍钢										
14		钢板(Q345D)	2003005	12--30mm	13	t	5861	5930	6623	6699	南钢										
15	钢管	钢管综合价		按焊接钢管占60%，镀锌钢管占20%，无缝钢管占20%加权平均	13	t	5392	5456	6092	6165											
16		焊接钢管		Φ108×3.5	13	t	5073	5136	5733	5803	衡水华岐										
17		镀锌焊接钢管	2003009	Φ108	13	t	5783	5851	6535	6611	衡水华岐										
18		无缝钢管	2003008	Φ42	13	t	5954	6023	6728	6805	山东										
19		预应力粗钢筋	2001006		13	t	5965	6034	6740	6817											
20		钢绞线	2001008	Φj15.24,1860MPa	13	t	5788	5856	6540	6616											
21	水泥	水泥综合价		按32.5号散装占10%，42.5号散装占60%，52.5号散装占30%加权平均	13	t	554	578	626	652		560	584	633	659		543	567	614	639	
22		32.5级水泥	5509001	散装	13	t	522	545	590	615		518	540	585	610		488	511	552	576	
23		42.5级水泥	5509002	散装	13	t	540	563	610	635		553	577	625	651		531	554	600	625	
24		52.5级水泥	5509003	散装	13	t	593	618	670	697		588	613	665	692		586	610	662	689	

2022年5月份丽水市交通建设工程钢材和水泥价格信息（续表）

序号	材料类别	材料名称	代号	规格型号	计算时采用税率%	单位	云和					景宁					龙泉				
							除税		含税		产地 厂家	除税		含税		产地 厂家	除税		含税		产地 厂家
							供应 价	信息 价	供应 价	信息 价		供应 价	信息 价	供应 价	信息 价		供应 价	信息 价	供应 价	信息 价	
1	光圆钢筋	光圆钢筋综合价	2001001	按线材占80%，圆钢20%加权平均	13	t															
2		线材(普线和高线综合)	2003006	Φ8mm, HPB300	13	t															
3		圆钢		Φ10mm, HPB300	13	t															
4	带肋钢筋	带肋钢筋综合价	2001002	按Φ10占3%，Φ12~Φ14占38%，Φ16~Φ25占27%，Φ28~Φ32占32%加权平均	13	t															
5		螺纹钢(HRB400)		Φ10	13	t															
6		螺纹钢(HRB400)		Φ12~Φ14	13	t															
7		螺纹钢(HRB400)		Φ16~Φ25	13	t															
8		螺纹钢(HRB400)		Φ28~Φ32	13	t															
9	型钢	型钢综合价	2003004	按槽钢占27%，工字钢占67%，角钢占6%加权平均	13	t															
10		槽钢(Q235B)		10#	13	t															
11		工字钢(Q235B)		20#	13	t															
12		角钢(Q235B)		50×50×5	13	t															
13		钢板(Q235B)	2003005	6mm、8mm和10mm平均	13	t															
14		钢板(Q345D)	2003005	12--30mm	13	t															
15	钢管	钢管综合价		按焊接钢管占60%，镀锌钢管占20%，无缝钢管占20%加权平均	13	t															
16		焊接钢管		Φ108×3.5	13	t															
17		镀锌焊接钢管	2003009	Φ108	13	t															
18		无缝钢管	2003008	Φ42	13	t															
19		预应力粗钢筋	2001006		13	t															
20		钢绞线	2001008	Φj15.24,1860MPa	13	t															
21	水泥	水泥综合价		按32.5号散装占10%，42.5号散装占60%，52.5号散装占30%加权平均	13	t	570	594	644	670		575	600	650	676		517	540	584	609	
22		32.5级水泥	5509001	散装	13	t	535	559	605	630		535	559	605	630		482	504	545	569	
23		42.5级水泥	5509002	散装	13	t	562	586	635	661		566	590	640	666		509	531	575	600	
24		52.5级水泥	5509003	散装	13	t	597	622	675	702		606	631	685	712		544	568	615	641	

2022年5月份丽水市交通建设工程钢材和水泥价格信息（续表）

序号	材料类别	材料名称	代号	规格型号	计算时采用税率%	单位	遂昌					松阳					庆元					除税平均值		含税平均值							
							除税		含税		产地 厂家	除税		含税		产地 厂家	除税		含税		产地 厂家	供应 价	信息 价	供应 价	信息 价	供应 价	信息 价				
							供应 价	信息 价	供应 价	信息 价		供应 价	信息 价	供应 价	信息 价		供应 价	信息 价	供应 价	信息 价											
1	光圆钢筋	光圆钢筋综合价	2001001 2003006	按线材占80%，圆钢20%加权平均	13	t																			4873	4935	5507	5575			
2		线材(普线和高线综合)		Φ8mm, HPB300	13	t																				4845	4906	5475	5543		
3		圆钢		Φ10mm, HPB300	13	t																					4987	5049	5635	5704	
4	带肋钢筋	带肋钢筋综合价	2001002	按Φ10占3%，Φ12~Φ14占38%，Φ16~Φ25占27%，Φ28~Φ32占32%加权平均	13	t																			4608	4667	5207	5272			
5		螺纹钢(HRB400)		Φ10	13	t																				4697	4757	5308	5375		
6		螺纹钢(HRB400)		Φ12~Φ14	13	t																					4635	4695	5238	5304	
7		螺纹钢(HRB400)		Φ16~Φ25	13	t																						4547	4606	5138	5203
8		螺纹钢(HRB400)		Φ28~Φ32	13	t																						4618	4677	5218	5284
9	型钢	型钢综合价	2003004	按槽钢占27%，工字钢占67%，角钢占6%加权平均	13	t																				4881	4942	5515	5583		
10		槽钢(Q235B)		10#	13	t																					4870	4931	5503	5571	
11		工字钢(Q235B)		20#	13	t																						4870	4931	5503	5571
12		角钢(Q235B)		50×50×5	13	t																						5047	5109	5703	5772
13		钢板(Q235B)	2003005	6mm、8mm和10mm平均	13	t																				5009	5071	5660	5729		
14		钢板(Q345D)	2003005	12--30mm	13	t																				5861	5930	6623	6699		
15	钢管	钢管综合价		按焊接钢管占60%，镀锌钢管占20%，无缝钢管占20%加权平均	13	t																				5392	5456	6092	6165		
16		焊接钢管		Φ108×3.5	13	t																					5073	5136	5733	5803	
17		镀锌焊接钢管	2003009		Φ108	13	t																				5783	5851	6535	6611	
18		无缝钢管	2003008		Φ42	13	t																				5954	6023	6728	6805	
19		预应力粗钢筋	2001006		13	t																					5965	6034	6740	6817	
20		钢绞线	2001008	Φj15.24,1860MPa	13	t																					5788	5856	6540	6616	
21	水泥	水泥综合价		按32.5号散装占10%，42.5号散装占60%，52.5号散装占30%加权平均	13	t	566	590	640	666		570	594	644	670		504	526	569	593					551	575	623	648			
22		32.5级水泥	5509001	散装	13	t	513	536	580	605		522	545	590	615		469	491	530	553					510	532	576	600			
23		42.5级水泥	5509002	散装	13	t	558	581	630	656		558	581	630	656		496	518	560	584					541	565	612	637			
24		52.5级水泥	5509003	散装	13	t	602	627	680	707		611	636	690	717		531	554	600	625					584	609	660	687			

2022年5月份舟山市交通建设工程钢材和水泥价格信息

序号	材料类别	材料名称		代号	规格型号	计算时采用税率%	单位	定海					普陀					岱山				
								除税		含税		产地厂家	除税		含税		产地厂家	除税		含税		产地厂家
								供应价	信息价	供应价	信息价		供应价	信息价	供应价	信息价		供应价	信息价			
1	钢材及加工件	光圆钢筋	光圆钢筋综合价	2001001 2003006	按线材占80%，圆钢20%加权平均	13	t	4794	4854	5417	5484											
2			线材(普线和高线综合)		Φ8mm, HPB300	13	t	4765	4826	5385	5452	永钢										
3			圆钢		Φ10mm, HPB300	13	t	4907	4968	5545	5613	永钢										
4		带肋钢筋	带肋钢筋综合价	2001002	按Φ10占3%，Φ12~Φ14占38%，Φ16~Φ25占27%，Φ28~Φ32占32%加权平均	13	t	4528	4587	5117	5182											
5			螺纹钢(HRB400)		Φ10	13	t	4618	4677	5218	5284	沙钢										
6			螺纹钢(HRB400)		Φ12~Φ14	13	t	4556	4614	5148	5213	沙钢										
7			螺纹钢(HRB400)		Φ16~Φ25	13	t	4467	4525	5048	5113	沙钢										
8			螺纹钢(HRB400)		Φ28~Φ32	13	t	4538	4597	5128	5193	沙钢										
9		型钢	型钢综合价	2003004	按槽钢占27%，工字钢占67%，角钢占6%加权平均	13	t	4801	4861	5425	5492											
10			槽钢(Q235B)		10#	13	t	4790	4851	5413	5480	马钢										
11			工字钢(Q235B)		20#	13	t	4790	4851	5413	5480	马钢										
12			角钢(Q235B)		50×50×5	13	t	4967	5029	5613	5682	马钢										
13			钢板(Q235B)		2003005	6mm、8mm和10mm平均	13	t	4929	4991	5570	5638	萍钢									
14		钢板(Q345D)	2003005	12--30mm	13	t	5781	5849	6533	6609	南钢											
15		钢管	钢管综合价		按焊接钢管占60%，镀锌钢管占20%，无缝钢管占20%加权平均	13	t	5312	5376	6002	6074											
16			焊接钢管		Φ108×3.5	13	t	4994	5056	5643	5712	衡水华岐										
17			镀锌焊接钢管	2003009	Φ108	13	t	5704	5771	6445	6520	衡水华岐										
18			无缝钢管	2003008	Φ42	13	t	5874	5943	6638	6714	山东										
19			预应力粗钢筋	2001006		13	t	5885	5954	6650	6727											
20			钢绞线	2001008	Φj15.24,1860MPa	13	t	5708	5775	6450	6525											
21	水泥	水泥综合价		按32.5号散装占10%，42.5号散装占60%，52.5号散装占30%加权平均	13	t	426	446	481	504		426	446	481	504		439	460	496	519		
22		32.5级水泥	5509001	散装	13	t	375	395	424	445		375	395	424	445		388	408	439	460		
23		42.5级水泥	5509002	散装	13	t	419	439	473	495		419	439	473	495		432	452	488	510		
24		52.5级水泥	5509003	散装	13	t	457	479	517	540		457	479	517	540		470	492	532	555		

2022年5月份舟山市交通建设工程钢材和水泥价格信息（续表）

序号	材料类别	材料名称	代号	规格型号	计算时采用税率%	单位	嵊泗					除税平均值		含税平均值		
							除税		含税		产地厂家	供应价	信息价	供应价	信息价	
							供应价	信息价	供应价	信息价						
1	钢材及加工件	光圆钢筋综合价	2001001 2003006	按线材占80%，圆钢20%加权平均	13	t						4794	4854	5417	5484	
2		线材(普线和高线综合)		Φ8mm, HPB300	13	t						4765	4826	5385	5452	
3		圆钢		Φ10mm, HPB300	13	t						4907	4968	5545	5613	
4		带肋钢筋	带肋钢筋综合价	2001002	按Φ10占3%，Φ12~Φ14占38%，Φ16~Φ25占27%，Φ28~Φ32占32%加权平均	13	t						4528	4587	5117	5182
5			螺纹钢(HRB400)		Φ10	13	t						4618	4677	5218	5284
6			螺纹钢(HRB400)		Φ12~Φ14	13	t						4556	4614	5148	5213
7			螺纹钢(HRB400)		Φ16~Φ25	13	t						4467	4525	5048	5113
8			螺纹钢(HRB400)		Φ28~Φ32	13	t					4538	4597	5128	5193	
9		型钢	型钢综合价	2003004	按槽钢占27%，工字钢占67%，角钢占6%加权平均	13	t						4801	4861	5425	5492
10			槽钢(Q235B)		10#	13	t						4790	4851	5413	5480
11			工字钢(Q235B)		20#	13	t						4790	4851	5413	5480
12			角钢(Q235B)		50×50×5	13	t						4967	5029	5613	5682
13				钢板(Q235B)	2003005	6mm、8mm和10mm平均	13	t					4929	4991	5570	5638
14			钢板(Q345D)	2003005	12--30mm	13	t					5781	5849	6533	6609	
15		钢管	钢管综合价		按焊接钢管占60%，镀锌钢管占20%，无缝钢管占20%加权平均	13	t						5312	5376	6002	6074
16			焊接钢管		Φ108×3.5	13	t						4994	5056	5643	5712
17			镀锌焊接钢管	2003009	Φ108	13	t						5704	5771	6445	6520
18			无缝钢管	2003008	Φ42	13	t						5874	5943	6638	6714
19				预应力粗钢筋	2001006		13	t					5885	5954	6650	6727
20			钢绞线	2001008	Φj15.24,1860MPa	13	t					5708	5775	6450	6525	
21	水泥	水泥综合价		按32.5号散装占10%，42.5号散装占60%，52.5号散装占30%加权平均	13	t	455	476	514	537		436	457	493	516	
22		32.5级水泥	5509001	散装	13	t	393	412	444	465		383	402	433	454	
23		42.5级水泥	5509002	散装	13	t	449	470	507	530		429	450	485	508	
24		52.5级水泥	5509003	散装	13	t	488	510	551	575		468	490	529	553	

二、地方材料价格信息

(2022年5月)

2022年5月份杭州市交通建设工程地方材料价格信息

序号	材料类别	材料名称	代号	规格型号	单位	萧山			余杭			临平			钱塘			临安			计算时采用的税率%
						除税信息价	含税信息价	产地厂家	除税信息价	含税信息价	产地厂家	除税信息价	含税信息价	产地厂家	除税信息价	含税信息价	产地厂家	除税信息价	含税信息价	产地厂家	
1	木材	原木	4003001	混合规格	m ³	1560	1700		1606	1750		1560	1700		1578	1720		1468	1600		9
2		锯材	4003002	枋材、板材混合规格	m ³	1947	2200		1947	2200		1947	2200		1991	2250		1770	2000		13
3	结合料	粉煤灰	5501009	二级	t	250	258		257	265		262	270		241	248		252	260		3
4	砂石料	宕渣		堆方	m ³	102	105		107	110		97	100		102	105		81	83		3
5		中粗砂	5503005		m ³	295	304		296	305		287	296		296	305		291	300		3
6		机制砂	5503006		m ³	225	232		224	231		228	235		220	227					3
7		砂砾	5503007		m ³	150	155		155	160		160	165		151	156		150	155		3
8		沥青路面碎石		1.5-3.5cm玄武岩	m ³	410	422		422	435		422	435		413	425					3
9		沥青路面碎石	5505019	1.5-3.5cm	m ³	210	216		212	218		212	218		209	215		207	213		3
10		碎石2cm	5505012	最大粒径2cm堆方	m ³	200	206		202	208		202	208		199	205		197	203		3
11		碎石4cm	5505013	最大粒径4cm堆方	m ³	200	206		202	208		202	208		199	205		197	203		3
12		碎石	5505016	未筛分碎石统料	m ³	195	201		197	203		197	203		194	200		192	198		3
13		石屑	5503014	粒径小于0.8cm堆方	m ³	153	158		160	165		165	170		155	160		156	161		3
14		矿粉	5503013	<0.074mm石灰岩	t	236	243		243	250		243	250		238	245		236	243		3
15		片石	5505005	码方	m ³	183	188		186	192		194	200		181	186		177	182		3
16		块石	5505025	码方	m ³	199	205		206	212		214	220		198	204		193	199		3
17	水电	水	3005004	自来水	m ³	4.50	4.90		2.11	2.30		4.13	4.50		4.50	4.90		3.67	4.00		9
18		电	3005002	工业用电	kw·h	0.78	0.88		0.88	1.00		0.88	1.00		0.78	0.88		0.88	1.00		13

2022年5月份杭州市交通建设工程地方材料价格信息（续表）

序号	材料类别	材料名称	代号	规格型号	单位	富阳			桐庐			建德			淳安			除税信息价平均值	含税信息价平均值	计算时采用的税率%
						除税信息价	含税信息价	产地厂家	除税信息价	含税信息价	产地厂家	除税信息价	含税信息价	产地厂家	除税信息价	含税信息价	产地厂家			
1	木材	原木	4003001	混合规格	m ³	1422	1550		1394	1520		1376	1500		1468	1600		1492	1627	9
2		锯材	4003002	枋材、板材混合规格	m ³	1814	2050		1637	1850		1593	1800		1814	2050		1829	2067	13
3	结合料	粉煤灰	5501009	二级	t	252	260		252	260		252	260		262	270		254	261	3
4	砂石料	宕渣		堆方	m ³	73	75		83	86		83	86		82	84		90	93	3
5		中粗砂	5503005		m ³	296	305		286	295		286	295		286	295		291	300	3
6		机制砂	5503006		m ³	225	232		225	232		225	232		225	232		225	232	3
7		砂砾	5503007		m ³	150	155		155	160		160	165		165	170		155	160	3
8		沥青路面碎石		1.5-3.5cm玄武岩	m ³				388	400		403	415					410	422	3
9		沥青路面碎石	5505019	1.5-3.5cm	m ³	207	213		210	216		209	215		217	223		210	216	3
10		碎石2cm	5505012	最大粒径2cm堆方	m ³	197	203		200	206		199	205		209	215		201	207	3
11		碎石4cm	5505013	最大粒径4cm堆方	m ³	197	203		200	206		199	205		209	215		201	207	3
12		碎石	5505016	未筛分碎石统料	m ³	192	198		195	201		194	200		204	210		196	202	3
13		石屑	5503014	粒径小于0.8cm堆方	m ³	155	160		155	160		160	165		165	170		158	163	3
14		矿粉	5503013	<0.074mm石灰岩	t	238	245		238	245		233	240		238	245		238	245	3
15		片石	5505005	码方	m ³	177	182		175	180		173	178		177	182		180	186	3
16	块石	5505025	码方	m ³	196	202		194	200		192	198		196	202		199	205	3	
17	水电	水	3005004	自来水	m ³	3.67	4.00		2.75	3.00		2.75	3.00		3.67	4.00		3.53	3.84	9
18		电	3005002	工业用电	kw·h	0.88	1.00		0.88	1.00		0.88	1.00		1.19	1.35		0.90	1.01	13

2022年5月份宁波市交通建设工程地方材料价格信息

序号	材料类别	材料名称	代号	规格型号	单位	海曙、江北			慈溪			象山			鄞州			奉化			计算时采用的税率%
						除税信息价	含税信息价	产地厂家	除税信息价	含税信息价	产地厂家	除税信息价	含税信息价	产地厂家	除税信息价	含税信息价	产地厂家	除税信息价	含税信息价	产地厂家	
1	木材	原木	4003001	混合规格	m ³	1468	1600		1468	1600		1514	1650		1468	1600		1468	1600		9
2		锯材	4003002	枋材、板材混合规格	m ³	1726	1950		1726	1950		1726	1950		1726	1950		1858	2100		13
3	结合料	粉煤灰	5501009	二级	t	180	185		194	200		175	180		194	200		170	175		3
4	砂石料	宕渣		堆方	m ³	117	120		137	141		87	90		117	120		87	90		3
5		中粗砂	5503005		m ³	248	255	福建	277	285	福建	228	235	福建	238	245	福建	250	258	溪口	3
6		机制砂	5503006		m ³	194	200		194	200					184	190		165	170		3
7		砂砾	5503007		m ³	137	141		155	160		120	124		136	140		116	119		3
8		沥青路面碎石		1.5-3.5cm玄武岩	m ³	340	350	嵊州	359	370	嵊州	359	370	嵊州	340	350	嵊州	335	345	嵊州	3
9		沥青路面碎石	5505019	1.5-3.5cm	m ³	182	187		199	205		150	155		196	202		175	180		3
10		碎石2cm	5505012	最大粒径2cm堆方	m ³	173	178		194	200		147	151		173	178		170	175		3
11		碎石4cm	5505013	最大粒径4cm堆方	m ³	170	175		191	197		147	151		170	175		163	168		3
12		碎石	5505016	未筛分碎石统料	m ³	167	172		189	195		136	140		167	172		160	165		3
13		石屑	5503014	粒径小于0.8cm堆方	m ³	142	146		141	145		139	143		144	148		136	140		3
14		矿粉	5503013	<0.074mm石灰岩	t	388	400		398	410		388	400		388	400		388	400		3
15		片石	5505005	码方	m ³	112	115		155	160		107	110		112	115		97	100		3
16		块石	5505025	码方	m ³	112	115		155	160		114	117		112	115		101	104		3
17	水电	水	3005004	自来水(工业用水)	m ³	5.61	6.12		5.61	6.12		5.61	6.12		5.61	6.12		5.61	6.12		9
18		电	3005002	工业用电	kw·h	0.64	0.72		0.64	0.72		0.64	0.72		0.64	0.72		0.64	0.72		13

2022年5月份宁波市交通建设工程地方材料价格信息（续表）

序号	材料类别	材料名称	代号	规格型号	单位	余姚			宁海			镇海			北仑			除税信息价平均值	含税信息价平均值	计算时采用的税率%	
						除税信息价	含税信息价	产地厂家	除税信息价	含税信息价	产地厂家	除税信息价	含税信息价	产地厂家	除税信息价	含税信息价	产地厂家				
1	木材	原木	4003001	混合规格	m ³	1468	1600		1468	1600		1468	1600		1468	1600		1473	1606	9	
2		锯材	4003002	枋材、板材混合规格	m ³	1858	2100		1726	1950		1726	1950		1726	1950		1755	1983	13	
3	结合料	粉煤灰	5501009	二级	t	184	190		180	185		178	183		178	183		181	187	3	
4	砂石料	宕渣		堆方	m ³	134	138		90	93		119	123		89	92		109	112	3	
5		中粗砂	5503005		m ³	267	275	福建	238	245	宁海	254	262	福建	214	220		246	253	3	
6		机制砂	5503006		m ³				194	200								186	192	3	
7		砂砾	5503007		m ³	152	157		100	103		143	147		120	124		131	135	3	
8		沥青路面碎石			1.5-3.5cm玄武岩	m ³	345	355	嵊州	354	365	嵊州	345	355	嵊州	345	355		347	357	3
9		沥青路面碎石	5505019		1.5-3.5cm	m ³	197	203		155	160		191	197		158	163		178	184	3
10		碎石2cm	5505012		最大粒径2cm堆方	m ³	192	198		148	152		183	189		156	161		171	176	3
11		碎石4cm	5505013		最大粒径4cm堆方	m ³	187	193		143	147		182	187		149	153		167	172	3
12		碎石	5505016		未筛分碎石统料	m ³	187	193		126	130		180	185		146	150		162	167	3
13		石屑	5503014		粒径小于0.8cm堆方	m ³	146	150		138	142		136	140		136	140		140	144	3
14		矿粉	5503013		<0.074mm石灰岩	t	398	410		388	400		388	400		388	400		391	402	3
15		片石	5505005		码方	m ³	155	160		97	100		106	109		103	106		116	119	3
16	块石	5505025		码方	m ³	155	160		118	122		109	112		105	108		120	124	3	
17	水电	水	3005004	自来水	m ³	5.61	6.12		5.61	6.12		5.61	6.12		5.61	6.12		5.61	6.12	9	
18		电	3005002	工业用电	kw·h	0.64	0.72		0.64	0.72		0.64	0.72		0.64	0.72		0.64	0.72	13	

2022年5月份温州市交通建设工程地方材料价格信息

序号	材料类别	材料名称	代号	规格型号	单位	鹿城			瓯海			龙湾			瑞安			乐清			永嘉			计算时采用的税率%	
						除税信息价	含税信息价	产地厂家	除税信息价	含税信息价	产地厂家	除税信息价	含税信息价	产地厂家	除税信息价	含税信息价	产地厂家	除税信息价	含税信息价	产地厂家	除税信息价	含税信息价	产地厂家		除税信息价
1	木材	原木	4003001	混合格格	m ³	1477	1610		1468	1600		1518	1655		1645	1793		1532	1670		1284	1400		9	
2		锯材	4003002	枋材、板材混合格格	m ³	1962	2217		1858	2100		1905	2153		2054	2321		1759	1988		1681	1900		13	
3	结合料	粉煤灰	5501009	二级	t	270	278		286	295	乐清	277	285		277	285		281	289		272	280		3	
4	砂石料	宕渣		堆方	m ³	65	67		63	65		66	68		81	83		76	78		60	62		3	
5		中粗砂	5503005		m ³	230	237		238	245		248	255		243	250		238	245	青田	230	237		3	
6		机制砂	5503006		m ³	131	135		126	130														3	
7		砂砾	5503007		m ³	106	109		102	105		107	110		118	122						114	117		3
8		沥青路面碎石			1.5-3.5cm玄武岩	m ³	367	378		340	350		349	359		345	355		384	396		354	365		3
9		沥青路面碎石	5505019		1.5-3.5cm	m ³	150	155		155	160		167	172		158	163		189	195		155	160		3
10		碎石2cm	5505012		最大粒径2cm堆方	m ³	131	135		126	130		136	140		131	135		146	150		119	123		3
11		碎石4cm	5505013		最大粒径4cm堆方	m ³	131	135		121	125		136	140		131	135		146	150		107	110		3
12		碎石	5505016		未筛分碎石统料	m ³	99	102		102	105		102	105		112	115		136	140		100	103		3
13		石屑	5503014		粒径小于0.8cm堆方	m ³	96	99		92	95		102	105		93	96		107	110		79	81		3
14		矿粉	5503013		<0.074mm石灰岩	t	252	260		243	250		238	245		248	255	金华	284	293		267	275		3
15		片石	5505005		码方	m ³	86	89		81	83		83	85		88	91		91	94		90	93		3
16		块石	5505025		码方	m ³	112	115		107	110		109	112		112	115		155	160		105	108		3
17		水电	水	3005004	自来水	m ³	4.17	4.55		3.69	4.02		3.67	4.00		4.91	5.35		7.43	8.10		3.49	3.80		9
18	电		3005002	工业用电	kw-h	1.02	1.15		0.97	1.10		0.97	1.10		0.71	0.80		0.97	1.10		0.71	0.80		13	

2022年5月份温州市交通建设工程地方材料价格信息（续表）

序号	材料类别	材料名称	代号	规格型号	单位	洞头			平阳			苍南、龙港			文成			泰顺			除税信息价平均值	含税信息价平均值	计算时采用的税率%
						除税信息价	含税信息价	产地厂家	除税信息价	含税信息价	产地厂家	除税信息价	含税信息价	产地厂家	除税信息价	含税信息价	产地厂家	除税信息价	含税信息价	产地厂家			
1	木材	原木	4003001	混合规格	m ³	1284	1400		1486	1620		1530	1668		1185	1292		1307	1425		1429	1558	9
2		锯材	4003002	枋材、板材混合规格	m ³	1735	1960		1699	1920		1735	1960		1497	1692		1664	1880		1777	2008	13
3	结合料	粉煤灰	5501009	二级	t	243	250		277	285		287	296	乐清	243	250	乐清	272	280	乐清	271	279	3
4	砂石料	宕渣		堆方	m ³	53	55		58	60		85	88		58	60		69	71		67	69	3
5		中粗砂	5503005		m ³	170	175		183	188		212	218	福鼎	107	110		214	220	福建	210	216	3
6		机制砂	5503006		m ³				124	128		160	165		68	70		129	133		123	127	3
7		砂砾	5503007		m ³	112	115		83	85					68	70		107	110		102	105	3
8		沥青路面碎石		1.5-3.5cm玄武岩	m ³				367	378	丽水	475	489		387	399	福鼎	386	398		375	387	3
9		沥青路面碎石	5505019	1.5-3.5cm	m ³	150	155		138	142		192	198		154	159		161	166		161	166	3
10		碎石2cm	5505012	最大粒径2cm堆方	m ³	121	125		117	120		126	130		83	86		115	118		123	127	3
11		碎石4cm	5505013	最大粒径4cm堆方	m ³	126	130		106	109		126	130		74	76		112	115		120	123	3
12		碎石	5505016	未筛分碎石统料	m ³	107	110		97	100		118	122		74	76		107	110		105	108	3
13		石屑	5503014	粒径小于0.8cm堆方	m ³	92	95		102	105		96	99		83	86		97	100		95	97	3
14		矿粉	5503013	<0.074mm石灰岩	t	272	280		256	264		292	301		272	280		277	285		264	272	3
15		片石	5505005	码方	m ³	83	85		83	86		88	91		83	86		97	100		87	89	3
16		块石	5505025	码方	m ³	107	110		141	145		183	189		105	108		127	131		124	128	3
17	水电	水	3005004	自来水	m ³	6.15	6.70		3.39	3.70		4.04	4.40		3.26	3.55		3.76	4.10		4.36	4.75	9
18		电	3005002	工业用电	kw·h	0.81	0.91		0.88	1.00		0.97	1.10		0.83	0.94		0.97	1.10		0.89	1.01	13

2022年5月份嘉兴市交通建设工程地方材料价格信息

序号	材料类别	材料名称	代号	规格型号	单位	南湖			秀洲			嘉善			平湖			海盐			海宁			桐乡			除税信息价平均值	含税信息价平均值	计算时采用的税率%		
						除税信息价	含税信息价	产地厂家	除税信息价	含税信息价	产地厂家	除税信息价	含税信息价	产地厂家	除税信息价	含税信息价	产地厂家	除税信息价	含税信息价	产地厂家	除税信息价	含税信息价	产地厂家	除税信息价	含税信息价	产地厂家				除税信息价	含税信息价
1	木材	原木	4003001	混合规格	m ³	1560	1700		1560	1700		1560	1700		1560	1700		1560	1700		1560	1700		1560	1700		1560	1700		9	
2		锯材	4003002	枋材、板材混合规格	m ³	1726	1950		1726	1950		1726	1950		1726	1950		1726	1950		1726	1950		1726	1950		1726	1950		13	
3	结合料	粉煤灰	5501009	二级	t	214	220		214	220		214	220		214	220		214	220		214	220		214	220		214	220		3	
4	砂石料	宕渣		堆方	m ³	99	102		99	102		100	103		102	105		101	104		101	104		99	102		100	103		3	
5		中粗砂	5503005		m ³	282	290		282	290		282	290		283	292		283	292		283	292		283	292		283	292		3	
6		机制砂	5503006		m ³	214	220		214	220		215	221		215	221		216	222		216	222		214	220		214	221		3	
7		砂砾	5503007		m ³	175	180		175	180		175	180		175	180		175	180		177	182		175	180		175	180		3	
8		沥青路面碎石			1.5-3.5cm玄武岩	m ³	393	405		393	405		394	406		394	406		396	408		398	410		396	408		395	407		3
9		沥青路面碎石	5505019		1.5-3.5cm	m ³	233	240		233	240		233	240		233	240		233	240		235	242		233	240		233	240		3
10		碎石2cm	5505012		最大粒径2cm堆方	m ³	205	211		217	223		206	212		207	213		207	213		208	214		208	214		208	214		3
11		碎石4cm	5505013		最大粒径4cm堆方	m ³	200	206		200	206		201	207		202	208		202	208		204	210		205	211		202	208		3
12		碎石	5505016		未筛分碎石统料	m ³	199	205		199	205		200	206		201	207		201	207		201	207		201	207		200	206		3
13		石屑	5503014		粒径小于0.8cm堆方	m ³	225	232		225	232		225	232		226	233		225	232		226	233		225	232		226	232		3
14		矿粉	5503013		<0.074mm石灰岩	t	170	175		170	175		170	175		172	177		172	177		172	177		170	175		171	176		3
15		片石	5505005		码方	m ³	155	160	德清	150	155	德清	150	155	德清	155	160	德清	155	160	德清	155	160	德清	151	156	德清	153	158		3
16		块石	5505025		码方	m ³	194	200	德清	194	200	德清	196	202	德清	196	202	德清	196	202	德清	199	205	德清	194	200	德清	196	202		3
17	水电	水	3005004	自来水	m ³	3.17	3.45	嘉兴	3.17	3.45	嘉兴	3.17	3.45	嘉兴	3.17	3.45	嘉兴	3.17	3.45	嘉兴	3.17	3.45	嘉兴	3.17	3.45	桐乡	3.17	3.45		9	
18		电	3005002	工业用电	kw-h	0.83	0.94	嘉兴	0.83	0.94	嘉兴	0.83	0.94	嘉兴	0.83	0.94	嘉兴	0.83	0.94	嘉兴	0.83	0.94	嘉兴	0.83	0.94	桐乡	0.83	0.94		13	

2022年5月份湖州市交通建设工程地方材料价格信息

序号	材料类别	材料名称	代号	规格型号	单位	吴兴			南浔			德清			长兴			安吉			除税 信息 价平 均值	含税 信息 价平 均值	计算 时采 用的 税率%	
						除税 信息 价	含税 信息 价	产地 厂家	除税 信息 价	含税 信息 价	产地 厂家	除税 信息 价	含税 信息 价	产地 厂家	除税 信息 价	含税 信息 价	产地 厂家	除税 信息 价	含税 信息 价	产地 厂家				
1	木材	原木	4003001	混合规格	m ³	1606	1750		1578	1720		1578	1720		1560	1700		1603	1747		1585	1727	9	
2		锯材	4003002	枋材、板材混合规格	m ³	1770	2000		1770	2000		1885	2130		1726	1950		1812	2048		1793	2026	13	
3	结合料	粉煤灰	5501009	二级	t	189	195		199	205		199	205		175	180		233	240		199	205	3	
4	砂石料	宕渣		堆方	m ³	66	68		70	72		68	70		69	71		68	70		68	70	3	
5		中粗砂	5503005		m ³	243	250		245	252		243	250		244	251		243	250		243	251	3	
6		机制砂	5503006		m ³				204	210		212	218		191	197		201	207		202	208	3	
7		砂砾	5503007		m ³	173	178		171	176		170	175		170	175		175	180		172	177	3	
8		沥青路面碎石			1.5-3.5cm玄武岩	m ³	381	392		386	398		379	390		384	396		385	397		383	395	3
9		沥青路面碎石	5505019		1.5-3.5cm	m ³	189	195		194	200		194	200		196	202		196	202		194	200	3
10		碎石2cm	5505012		最大粒径2cm堆方	m ³	180	185		180	185		180	185		180	185		184	190		181	186	3
11		碎石4cm	5505013		最大粒径4cm堆方	m ³	180	185		180	185		180	185		180	185		184	190		181	186	3
12		碎石	5505016		未筛分碎石统料	m ³	173	178		175	180		175	180		174	179		175	180		174	179	3
13		石屑	5503014		粒径小于0.8cm堆方	m ³	155	160		158	163		148	152		160	165		154	159		155	160	3
14		矿粉	5503013		<0.074mm石灰岩	t	170	175		170	175		194	200		175	180		175	180		177	182	3
15		片石	5505005		码方	m ³	158	163		160	165		162	167		150	155		160	165		158	163	3
16		块石	5505025		码方	m ³	163	168		165	170		175	180		160	165		165	170		166	171	3
17		水电	水	3005004	自来水	m ³	3.94	4.30		3.94	4.30		3.94	4.30		3.94	4.30		3.94	4.30		3.94	4.30	9
18	电		3005002	工业用电	kw·h	0.97	1.10		0.97	1.10		0.97	1.10		0.97	1.10		0.97	1.10		0.97	1.10	13	

2022年5月份绍兴市交通建设工程地方材料价格信息

序号	材料类别	材料名称	代号	规格型号	单位	越城			柯桥			诸暨			上虞			计算时采用的税率%	
						除税信息价	含税信息价	产地厂家	除税信息价	含税信息价	产地厂家	除税信息价	含税信息价	产地厂家	除税信息价	含税信息价	产地厂家		
1	木材	原木	4003001	混合格格	m ³	1523	1660		1532	1670		1651	1800		1468	1600		9	
2		锯材	4003002	枋材、板材混合格格	m ³	1681	1900		1814	2050		1770	2000		1681	1900		13	
3	结合料	粉煤灰	5501009	二级	t	311	320		329	339		330	340		282	290		3	
4	砂石料	宕渣		堆方	m ³	79	81		83	86		83	85		87	90		3	
5		中粗砂	5503005		m ³	272	280		280	288		282	290		298	307		3	
6		机制砂	5503006		m ³	204	210		184	190		194	200		190	196		3	
7		砂砾	5503007		m ³	199	205		182	187		214	220		223	230		3	
8		沥青路面碎石			1.5-3.5cm玄武岩	m ³	317	327		314	323		320	330		325	335		3
9		沥青路面碎石	5505019		1.5-3.5cm	m ³	202	208		194	200		209	215		214	220		3
10		碎石2cm	5505012		最大粒径2cm堆方	m ³	193	199		183	188		186	192		186	192		3
11		碎石4cm	5505013		最大粒径4cm堆方	m ³	193	199		183	188		180	185		186	192		3
12		碎石	5505016		未筛分碎石统料	m ³	193	199		180	185		180	185		186	192		3
13		石屑	5503014		粒径小于0.8cm堆方	m ³	153	158		150	155		165	170		165	170		3
14		矿粉	5503013		<0.074mm石灰岩	t	262	270		280	288		243	250		241	248		3
15		片石	5505005		码方	m ³	175	180		175	180		165	170		163	168		3
16	块石	5505025		码方	m ³	173	178		162	167		160	165		163	168		3	
17	水电	水	3005004	自来水	m ³	5.60	6.10		4.59	5.00		4.59	5.00		4.68	5.10		9	
18		电	3005002	工业用电	kw·h	0.56	0.63		0.56	0.63		0.56	0.63		0.56	0.63		13	

2022年5月份绍兴市交通建设工程地方材料价格信息（续表）

序号	材料类别	材料名称	代号	规格型号	单位	嵊州			新昌			除税信息价平均值	含税信息价平均值	计算时采用的税率%
						除税信息价	含税信息价	产地厂家	除税信息价	含税信息价	产地厂家			
1	木材	原木	4003001	混合格格	m ³	1394	1520		1394	1520		1494	1628	9
2		锯材	4003002	枋材、板材混合格格	m ³	1522	1720		1522	1720		1665	1882	13
3	结合料	粉煤灰	5501009	二级	t	316	325		262	270		305	314	3
4	砂石料	宕渣		堆方	m ³	73	75		83	85		81	84	3
5		中粗砂	5503005		m ³	189	195		214	220		256	263	3
6		机制砂	5503006		m ³	155	160		153	158		180	186	3
7		砂砾	5503007		m ³	155	160		184	190		193	199	3
8		沥青路面碎石		1.5-3.5cm玄武岩	m ³	286	295		285	294		308	317	3
9		沥青路面碎石	5505019	1.5-3.5cm	m ³	175	180		191	197		197	203	3
10		碎石2cm	5505012	最大粒径2cm堆方	m ³	165	170		175	180		181	187	3
11		碎石4cm	5505013	最大粒径4cm堆方	m ³	165	170		175	180		180	186	3
12		碎石	5505016	未筛分碎石统料	m ³	165	170		160	165		177	183	3
13		石屑	5503014	粒径小于0.8cm堆方	m ³	126	130		155	160		153	157	3
14		矿粉	5503013	<0.074mm石灰岩	t	238	245		252	260		253	260	3
15		片石	5505005	码方	m ³	155	160		166	171		167	172	3
16		块石	5505025	码方	m ³	155	160		165	170		163	168	3
17		水电	水	3005004	自来水	m ³	4.77	5.20		4.40	4.80		4.77	5.20
18	电		3005002	工业用电	kw·h	0.56	0.63		0.60	0.68		0.56	0.64	13

2022年5月份金华市交通建设工程地方材料价格信息

序号	材料类别	材料名称	代号	规格型号	单位	婺城、金东			兰溪			武义			东阳			义乌			计算时 采用 税率%
						除税 信息 价	含税 信息 价	产地 厂家	除税 信息 价	含税 信息 价	产地 厂家	除税 信息 价	含税 信息 价	产地 厂家	除税 信息 价	含税 信息 价	产地 厂家	除税 信息 价	含税 信息 价	产地 厂家	
1	木材	原木	4003001	混合格	m ³	1284	1400		1284	1400		1284	1400		1284	1400		1376	1500		9
2		锯材	4003002	枋材、板材混合格	m ³	1460	1650		1460	1650		1593	1800		1460	1650		1841	2080		13
3	结合料	粉煤灰	5501009	二级	t	300	309		300	309		300	309		300	309		300	309		3
4	砂石料	宕渣		堆方	m ³	63	65		68	70		63	65		63	65		58	60		3
5		中粗砂	5503005		m ³	250	258		243	250		233	240		248	255		250	258		3
6		机制砂	5503006		m ³	172	177		175	180		170	175		170	175		169	174		3
7		砂砾	5503007		m ³	149	153		149	153		149	153		146	150		153	158		3
8		沥青路面碎石		1.5-3.5cm玄武岩	m ³	408	420		408	420		408	420		379	390		402	414		3
9		沥青路面碎石	5505019	1.5-3.5cm	m ³	179	184		179	184		179	184		177	182		184	190		3
10		碎石2cm	5505012	最大粒径2cm堆方	m ³	146	150		146	150		146	150		146	150		146	150		3
11		碎石4cm	5505013	最大粒径4cm堆方	m ³	146	150		146	150		146	150		146	150		146	150		3
12		碎石	5505016	未筛分碎石统料	m ³	141	145		141	145		141	145		141	145		149	153		3
13		石屑	5503014	粒径小于0.8cm堆方	m ³	149	153		149	153		149	153		146	150		153	158		3
14		矿粉	5503013	<0.074mm石灰岩	t	184	190		184	190		184	190		184	190		184	190		3
15		片石	5505005	码方	m ³	95	98		95	98		95	98		92	95		100	103		3
16		块石	5505025	码方	m ³	119	123		119	123		119	123		117	120		124	128		3
17	水电	水	3005004	自来水	m ³	3.92	4.27		3.92	4.27		3.92	4.27		3.39	3.70		4.86	5.30		9
18		电	3005002	工业用电	kw·h	0.88	1.00		0.88	1.00		0.88	1.00		0.88	1.00		0.56	0.63		13

2022年5月份金华市交通建设工程地方材料价格信息（续表）

序号	材料类别	材料名称	代号	规格型号	单位	磐安			永康			浦江			除税信息价平均值	含税信息价平均值	计算时采用的税率%
						除税信息价	含税信息价	产地厂家	除税信息价	含税信息价	产地厂家	除税信息价	含税信息价	产地厂家			
1	木材	原木	4003001	混合格格	m ³	1284	1400		1284	1400		1330	1450		1302	1419	9
2		锯材	4003002	枋材、板材混合格格	m ³	1770	2000		1469	1660		1814	2050		1608	1818	13
3	结合料	粉煤灰	5501009	二级	t	300	309		300	309		300	309		300	309	3
4	砂石料	宕渣		堆方	m ³	58	60		58	60		58	60		61	63	3
5		中粗砂	5503005		m ³	223	230		252	260		233	240		242	249	3
6		机制砂	5503006		m ³	155	160		155	160		146	150		164	169	3
7		砂砾	5503007		m ³	136	140		136	140		126	130		143	147	3
8		沥青路面碎石		1.5-3.5cm玄武岩	m ³	364	375		369	380		369	380		388	400	3
9		沥青路面碎石	5505019	1.5-3.5cm	m ³	170	175		170	175		165	170		175	181	3
10		碎石2cm	5505012	最大粒径2cm堆方	m ³	141	145		136	140		126	130		141	146	3
11		碎石4cm	5505013	最大粒径4cm堆方	m ³	141	145		136	140		126	130		141	146	3
12		碎石	5505016	未筛分碎石统料	m ³	136	140		131	135		131	135		139	143	3
13		石屑	5503014	粒径小于0.8cm堆方	m ³	141	145		136	140		136	140		145	149	3
14		矿粉	5503013	<0.074mm石灰岩	t	184	190		184	190		184	190		184	190	3
15		片石	5505005	码方	m ³	92	95		83	85		87	90		92	95	3
16	块石	5505025	码方	m ³	117	120		112	115		112	115		117	121	3	
17	水电	水	3005004	自来水	m ³	3.39	3.70		3.92	4.27		3.72	4.05		3.88	4.23	9
18		电	3005002	工业用电	kw·h	0.88	1.00		0.62	0.70		0.80	0.90		0.80	0.90	13

2022年5月份度台州市交通建设工程地方材料价格信息

序号	材料类别	材料名称	代号	规格型号	单位	椒江			黄岩			路桥			临海			温岭			计算时采用的税率%	
						除税信息价	含税信息价	产地厂家	除税信息价	含税信息价	产地厂家	除税信息价	含税信息价	产地厂家	除税信息价	含税信息价	产地厂家	除税信息价	含税信息价	产地厂家		
1	木材	原木	4003001	混合规格	m ³	1450	1580		1284	1400		1376	1500		1422	1550		1514	1650		9	
2		锯材	4003002	枋材、板材混合规格	m ³	1522	1720		1637	1850		1504	1700		1593	1800		1681	1900		13	
3	结合料	粉煤灰	5501009	二级	t	265	273		274	282		274	282		265	273		284	293		3	
4	砂石料	宕渣		堆方	m ³	103	106		103	106		103	106		101	104		105	108		3	
5		中粗砂	5503005		m ³	281	289		291	300		291	300		281	289		281	289		3	
6		机制砂	5503006		m ³							202	208		195	201		204	210		3	
7		砂砾	5503007		m ³	132	136		100	103		110	113		86	89		101	104		3	
8		沥青路面碎石			1.5-3.5cm玄武岩	m ³	398	410		398	410		398	410		379	390		398	410		3
9		沥青路面碎石	5505019		1.5-3.5cm	m ³	191	197		189	195		195	201		191	197		197	203		3
10		碎石2cm	5505012		最大粒径2cm堆方	m ³	183	189		179	184		184	190		183	189		186	192		3
11		碎石4cm	5505013		最大粒径4cm堆方	m ³	183	189		179	184		184	190		183	189		186	192		3
12		碎石	5505016		未筛分碎石统料	m ³	165	170		157	162		163	168		163	168		165	170		3
13		石屑	5503014		粒径小于0.8cm堆方	m ³	123	127		123	127		127	131		123	127		129	133		3
14		矿粉	5503013		<0.074mm石灰岩	t	277	285		272	280		301	310		301	310		286	295		3
15		片石	5505005		码方	m ³	163	168		107	110		117	120		97	100		120	124		3
16		块石	5505025		码方	m ³	180	185		175	180		175	180		175	180		184	190		3
17		水电	水	3005004	自来水	m ³	4.63	5.05		3.98	4.34		4.63	5.05		3.82	4.16		4.86	5.30		9
18	电		3005002	工业用电	kw·h	0.59	0.67		0.59	0.67		0.59	0.67		0.59	0.67		0.59	0.67		13	

2022年5月份台州市交通建设工程地方材料价格信息（续表）

序号	材料类别	材料名称	代号	规格型号	单位	玉环			天台			仙居			三门			除税信息价平均值	含税信息价平均值	计算时采用的税率%	
						除税信息价	含税信息价	产地厂家	除税信息价	含税信息价	产地厂家	除税信息价	含税信息价	产地厂家	除税信息价	含税信息价	产地厂家				
1	木材	原木	4003001	混合规格	m ³	1422	1550		1376	1500		1330	1450		1468	1600		1405	1531	9	
2		锯材	4003002	枋材、板材混合规格	m ³	1593	1800		1770	2000		1549	1750		1681	1900		1615	1824	13	
3	结合料	粉煤灰	5501009	二级	t	306	315		304	313		314	323		270	278		284	292	3	
4	砂石料	宕渣		堆方	m ³	113	116		74	76		53	55		97	100		95	97	3	
5		中粗砂	5503005		m ³	281	289		150	155		128	132		266	274		250	257	3	
6		机制砂	5503006		m ³				135	139								184	190	3	
7		砂砾	5503007		m ³	120	124		56	58		46	47		88	91		93	96	3	
8		沥青路面碎石			1.5-3.5cm玄武岩	m ³	393	405		369	380		388	400		359	370		387	398	3
9		沥青路面碎石	5505019		1.5-3.5cm	m ³	205	211		184	190		116	119		178	183		183	188	3
10		碎石2cm	5505012		最大粒径2cm堆方	m ³	194	200		109	112		107	110		153	158		164	169	3
11		碎石4cm	5505013		最大粒径4cm堆方	m ³	194	200		107	110		100	103		153	158		163	168	3
12		碎石	5505016		未筛分碎石统料	m ³	173	178		103	106		95	98		132	136		146	151	3
13		石屑	5503014		粒径小于0.8cm堆方	m ³	137	141		84	87		67	69		97	100		112	116	3
14		矿粉	5503013		<0.074mm石灰岩	t	282	290		282	290		291	300		272	280		285	293	3
15		片石	5505005		码方	m ³	97	100		78	80		87	90		83	85		105	109	3
16		块石	5505025		码方	m ³	155	160		146	150		126	130		136	140		161	166	3
17		水电	水	3005004	自来水	m ³	6.01	6.55		2.77	3.02		3.30	3.60		3.55	3.87		4.17	4.55	9
18	电		3005002	工业用电	kw·h	0.59	0.67		0.59	0.67		0.59	0.67		0.59	0.67		0.59	0.67	13	

2022年5月份衢州市交通建设工程地方材料价格信息

序号	材料类别	材料名称	代号	规格型号	单位	柯城、衢江			龙游			开化			江山			常山			除税信息价平均值	含税信息价平均值	计算时采用的税率%
						除税信息价	含税信息价	产地厂家	除税信息价	含税信息价	产地厂家	除税信息价	含税信息价	产地厂家	除税信息价	含税信息价	产地厂家	除税信息价	含税信息价	产地厂家			
1	木材	原木	4003001	混合规格	m ³	1468	1600		1376	1500		1560	1700		1497	1632		1514	1650		1483	1616	9
2		锯材	4003002	枋材、板材混合规格	m ³	1929	2180		1858	2100		1947	2200		1888	2133		1947	2200		1914	2163	13
3	结合料	粉煤灰	5501009	二级	t	272	280		248	255		262	270		248	255		267	275		259	267	3
4	砂石料	宕渣		堆方	m ³	87	90		87	90		97	100		95	98		95	98		92	95	3
5		中粗砂	5503005		m ³	262	270		267	275		282	290		278	286		280	288		274	282	3
6		机制砂	5503006		m ³	194	200		189	195		194	200		196	202		189	195		193	198	3
7		砂砾	5503007		m ³	180	185		175	180		170	175		193	199		202	208		184	189	3
8		沥青路面碎石		1.5-3.5cm玄武岩	m ³	348	358		345	355		349	359		348	358		350	360		348	358	3
9		沥青路面碎石	5505019	1.5-3.5cm	m ³	170	175		175	180		165	170		175	180		175	180		172	177	3
10		碎石2cm	5505012	最大粒径2cm堆方	m ³	165	170		165	170		160	165		172	177		170	175		166	171	3
11		碎石4cm	5505013	最大粒径4cm堆方	m ³	165	170		165	170		160	165		172	177		164	169		165	170	3
12		碎石	5505016	未筛分碎石统料	m ³	165	170		165	170		160	165		172	177		164	169		165	170	3
13		石屑	5503014	粒径小于0.8cm堆方	m ³	165	170		165	170		160	165		172	177		165	170		165	170	3
14		矿粉	5503013	<0.074mm石灰岩	t	175	180		180	185		180	185		183	188		183	188		180	185	3
15		片石	5505005	码方	m ³	131	135		126	130		131	135		137	141		136	140		132	136	3
16		块石	5505025	码方	m ³	141	145		141	145		141	145		150	154		150	155		144	149	3
17		水电	水	3005004	自来水	m ³	3.49	3.80		3.49	3.80		3.49	3.80		3.49	3.80		3.49	3.80		3.49	3.80
18	电		3005002	工业用电	kw·h	1.41	1.59		1.37	1.55		1.33	1.50		1.39	1.57		1.15	1.30		1.33	1.50	13

2022年5月份丽水市交通建设工程地方材料价格信息

序号	材料类别	材料名称	代号	规格型号	单位	莲都			青田			缙云			云和			景宁			计算时采用的税率%
						除税信息价	含税信息价	产地厂家	除税信息价	含税信息价	产地厂家	除税信息价	含税信息价	产地厂家	除税信息价	含税信息价	产地厂家	除税信息价	含税信息价	产地厂家	
1	木材	原木	4003001	混合格格	m ³	1626	1772		1468	1600		1294	1410		1881	2050		1972	2150		9
2		锯材	4003002	枋材、板材混合格格	m ³	1863	2105		1681	1900		1550	1752		1947	2200		1991	2250		13
3	结合料	粉煤灰	5501009	二级	t	302	311		379	390		312	321		291	300		291	300		3
4	砂石料	宕渣		堆方	m ³	68	70		63	65		55	57		58	60		53	55		3
5		中粗砂	5503005		m ³	223	230		259	267		208	214		243	250		238	245		3
6		机制砂	5503006		m ³	131	135		155	160		146	150		141	145		150	155		3
7		砂砾	5503007		m ³	99	102		133	137		113	116		126	130		126	130		3
8		沥青路面碎石		1.5-3.5cm玄武岩	m ³	333	343		350	360		340	350		350	360		359	370		3
9		沥青路面碎石	5505019	1.5-3.5cm	m ³	218	225		204	210		214	220		204	210		214	220		3
10		碎石2cm	5505012	最大粒径2cm堆方	m ³	155	160		148	152		141	145		146	150		145	149		3
11		碎石4cm	5505013	最大粒径4cm堆方	m ³	155	160		148	152		137	141		141	145		141	145		3
12		碎石	5505016	未筛分碎石统料	m ³	133	137		114	117		121	125		123	127		112	115		3
13		石屑	5503014	粒径小于0.8cm堆方	m ³	198	204		148	152		135	139		136	140		141	145		3
14		矿粉	5503013	<0.074mm石灰岩	t	246	253		252	260		214	220		248	255		262	270		3
15		片石	5505005	码方	m ³	87	90		89	92		79	81		85	88		85	88		3
16		块石	5505025	码方	m ³	131	135		121	125		92	95		97	100		97	100		3
17		水电	水	3005004	自来水	m ³	3.25	3.54		2.94	3.20		3.21	3.50		2.29	2.50		2.29	2.50	
18	电		3005002	工业用电	kw·h	0.68	0.77		0.68	0.77		0.68	0.77		0.68	0.77		0.68	0.77		13

2022年5月份丽水市交通建设工程地方材料价格信息（续表）

序号	材料类别	材料名称	代号	规格型号	单位	龙泉			遂昌			松阳			庆元			除税信息价平均值	含税信息价平均值	计算时采用的税率%
						除税信息价	含税信息价	产地厂家	除税信息价	含税信息价	产地厂家	除税信息价	含税信息价	产地厂家	除税信息价	含税信息价	产地厂家			
1	木材	原木	4003001	混合格格	m ³	1743	1900		1468	1600		1679	1830		2050	2234		1687	1838	9
2		锯材	4003002	枋材、板材混合格格	m ³	1991	2250		1903	2150		2071	2340		2253	2546		1917	2166	13
3	结合料	粉煤灰	5501009	二级	t	311	320		291	300		316	325		262	270		306	315	3
4	砂石料	宕渣		堆方	m ³	68	70		58	60		74	76		68	70		63	65	3
5		中粗砂	5503005		m ³	252	260		214	220		246	253		270	278		239	246	3
6		机制砂	5503006		m ³	142	146		146	150		146	150		144	148		144	149	3
7		砂砾	5503007		m ³	107	110		117	120		143	147		129	133		121	125	3
8		沥青路面碎石		1.5-3.5cm玄武岩	m ³	359	370		359	370		350	360		369	380		352	363	3
9		沥青路面碎石	5505019	1.5-3.5cm	m ³	243	250		204	210		248	255		228	235		220	226	3
10		碎石2cm	5505012	最大粒径2cm堆方	m ³	141	145		126	130		140	144		115	118		139	144	3
11		碎石4cm	5505013	最大粒径4cm堆方	m ³	131	135		126	130		140	144		115	118		137	141	3
12		碎石	5505016	未筛分碎石统料	m ³	121	125		117	120		122	126		110	113		119	123	3
13		石屑	5503014	粒径小于0.8cm堆方	m ³	121	125		126	130		155	160		112	115		141	146	3
14		矿粉	5503013	<0.074mm石灰岩	t	311	320		252	260		213	219		286	295		254	261	3
15		片石	5505005	码方	m ³	89	92		83	85		124	128		84	87		90	92	3
16		块石	5505025	码方	m ³	107	110		97	100		134	138		97	100		108	111	3
17		水电	水	3005004	自来水	m ³	2.94	3.20		3.30	3.60		3.28	3.57		2.75	3.00		2.92	3.18
18	电		3005002	工业用电	kw·h	0.68	0.77		0.68	0.77		0.68	0.77		0.68	0.77		0.68	0.77	13

2022年5月份舟山市交通建设工程地方材料价格信息

序号	材料类别	材料名称	代号	规格型号	单位	定海			普陀			岱山			嵊泗			除税信息价平均值	含税信息价平均值	计算时采用的税率%
						除税信息价	含税信息价	产地厂家	除税信息价	含税信息价	产地厂家	除税信息价	含税信息价	产地厂家	除税信息价	含税信息价	产地厂家			
1	木材	原木	4003001	混合规格	m ³	1728	1884		1728	1884		1728	1884		1717	1871		1725	1881	9
2		锯材	4003002	枋材、板材混合规格	m ³	1681	1900		1858	2100		1788	2020		1746	1973		1768	1998	13
3	结合料	粉煤灰	5501009	二级	t	233	240		233	240		267	275		282	290		254	261	3
4	砂石料	宕渣		堆方	m ³	95	98		68	70		97	100		59	61		80	82	3
5		中粗砂	5503005		m ³	272	280		253	261		288	297		293	302		277	285	3
6		机制砂	5503006		m ³															3
7		砂砾	5503007		m ³	112	115		106.8	110		117	120		126	130		115	119	3
8		沥青路面碎石		1.5-3.5cm玄武岩	m ³	351	362		351	362		352	363		360	371		354	365	3
9		沥青路面碎石	5505019	1.5-3.5cm	m ³	221	228		221	228		222	229		224	231		222	229	3
10		碎石2cm	5505012	最大粒径2cm堆方	m ³	159	164		159	164		160	165		168	173		161	166	3
11		碎石4cm	5505013	最大粒径4cm堆方	m ³	159	164		159	164		160	165		168	173		161	166	3
12		碎石	5505016	未筛分碎石统料	m ³	159	164		159	164		160	165		168	173		161	166	3
13		石屑	5503014	粒径小于0.8cm堆方	m ³	112	115		111.7	115		112.6	116		114	117		112	116	3
14		矿粉	5503013	<0.074mm石灰岩	t	311	320		320	330		443	456					358	369	3
15		片石	5505005	码方	m ³	126	130		126	130		127	131		134	138		128	132	3
16		块石	5505025	码方	m ³	146	150		146	150		147	151		154	159		148	153	3
17	水电	水	3005004	自来水	m ³	6.15	6.70		6.15	6.70		5.56	6.06		6.15	6.70		6.00	6.54	9
18		电	3005002	工业用电	kw·h	0.70	0.79		0.70	0.79		0.70	0.79		0.70	0.79		0.70	0.79	13

三、汽柴油材料价格信息

根据《浙江省成品油价格按机制上调的通知》，浙江省汽、柴油最高批发、零售价格列下表：

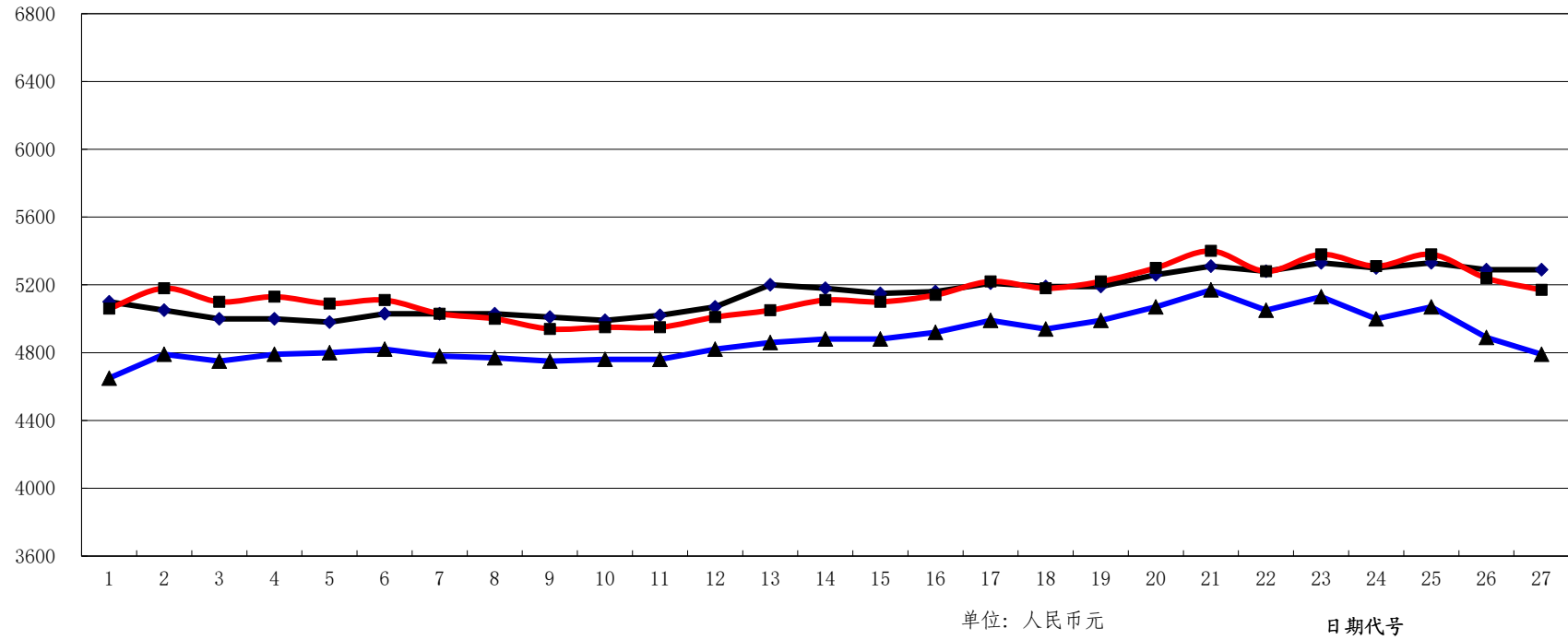
标号	单位	2022年4月28日24时起 执行		2022年5月16日24时起 执行	
		最高零售价格	最高批发价格	最高零售价格	最高批发价格
89号汽油 (VIA)	元/吨	10560	10260	10845	10545
	元/升	7.81		8.03	
92号汽油 (VIA)	元/吨	11194	10894	11496	11196
	元/升	8.43		8.66	
95号汽油 (VIA)	元/吨	11827	11527	12146	11846
	元/升	8.96		9.21	
0号柴油 (VI)	元/吨	9495	9195	9765	9465
	元/升	8.13		8.36	
-10号柴油 (VI)	元/吨	10065	9765	10351	10051
	元/升	8.62		8.86	

注：经了解浙江省发改委公布的汽柴油价格中已含13%的增值税，除税价=含税价/(1+增值税税率)。

四、杭州市钢材出库价格走势图

(2021年11月17日至2022年5月18日)

含税价格(元)



代号	1	2	3	4	5	6	7	8	9	10	11	12	13	14	15	16	17	18	19	20	21	22	23	24	25	26	27
日期	11月17日	11月24日	12月1日	12月8日	12月15日	12月22日	12月29日	1月5日	1月12日	1月19日	1月26日	2月7日	2月9日	2月16日	2月23日	3月2日	3月9日	3月16日	3月23日	3月30日	4月6日	4月13日	4月20日	4月27日	5月5日	5月11日	5月18日
型钢	5100	5050	5000	5000	4980	5030	5030	5030	5010	4990	5020	5070	5200	5180	5150	5160	5210	5190	5190	5260	5310	5280	5330	5300	5330	5290	5290
圆钢	5060	5180	5100	5130	5090	5110	5030	5000	4940	4950	4950	5010	5050	5110	5100	5140	5220	5180	5220	5300	5400	5280	5380	5310	5380	5240	5170
螺纹钢	4650	4790	4750	4790	4800	4820	4780	4770	4750	4760	4760	4820	4860	4880	4880	4920	4990	4940	4990	5070	5170	5050	5130	5000	5070	4890	4790